



Montréal 

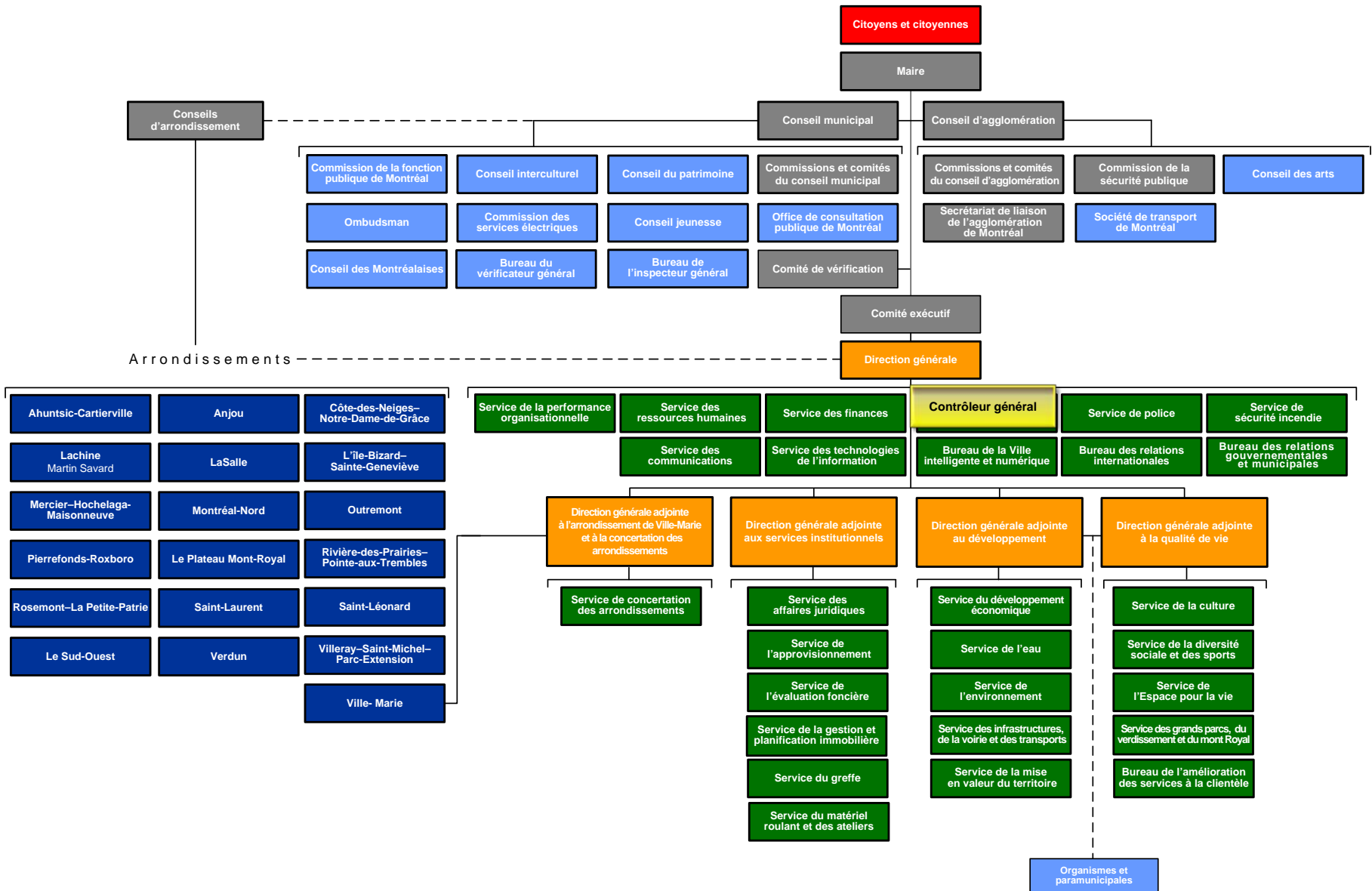
197P-2064

Bureau du contrôleur général

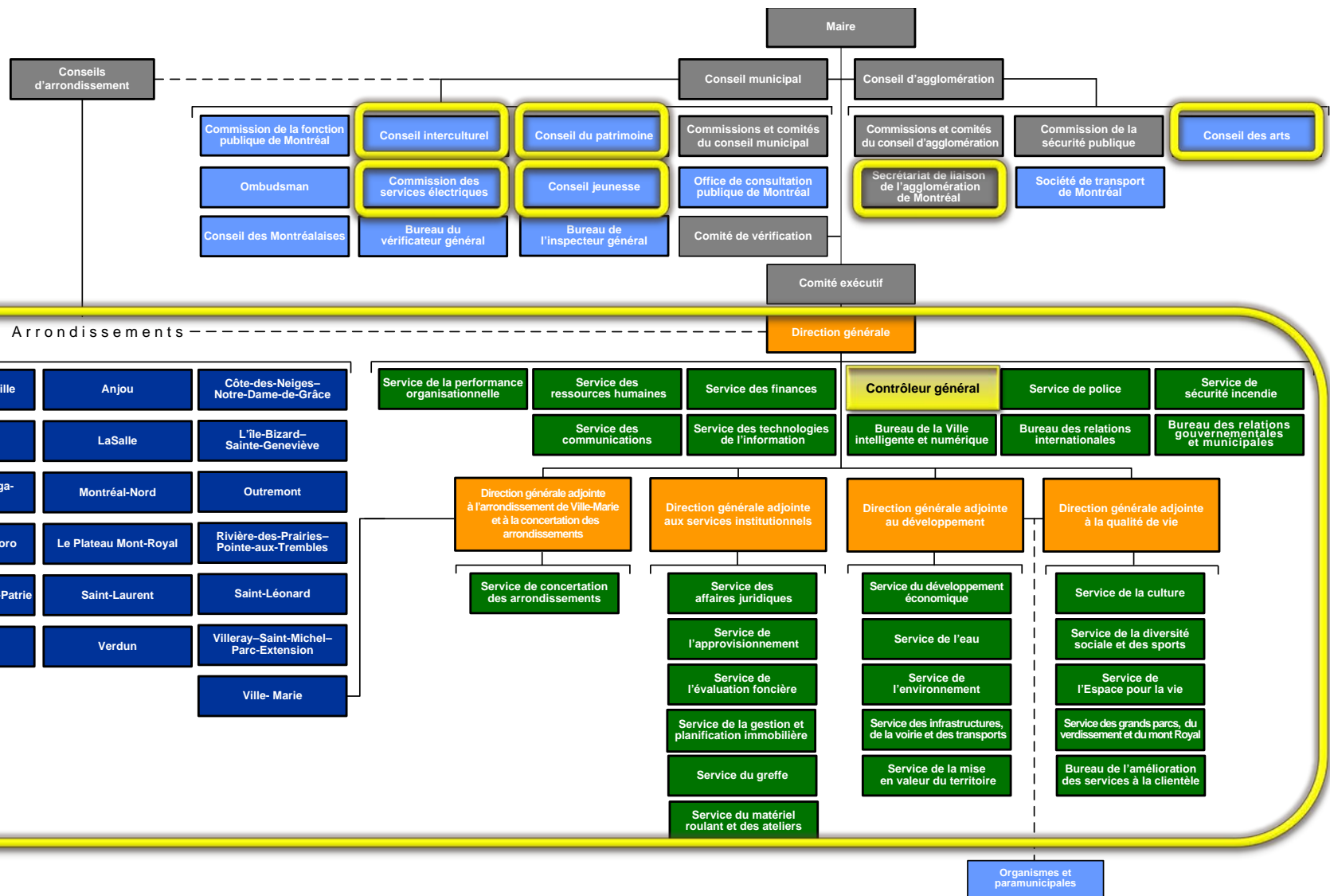
Présentation à la Commission d'enquête sur
l'octroi et la gestion des contrats publics dans l'industrie de la construction

Septembre 2014

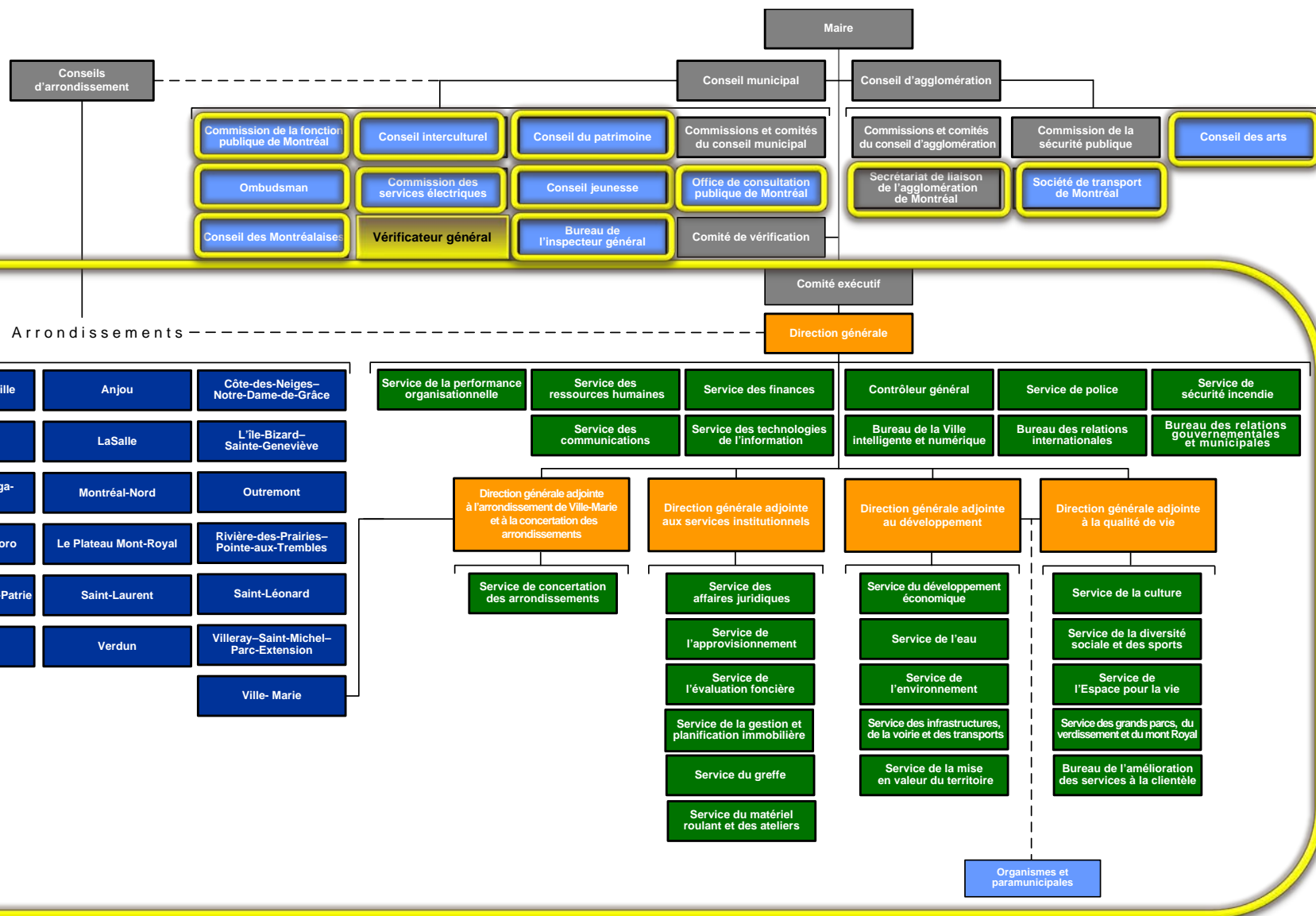
Ville de Montréal – Organisation municipale 2014



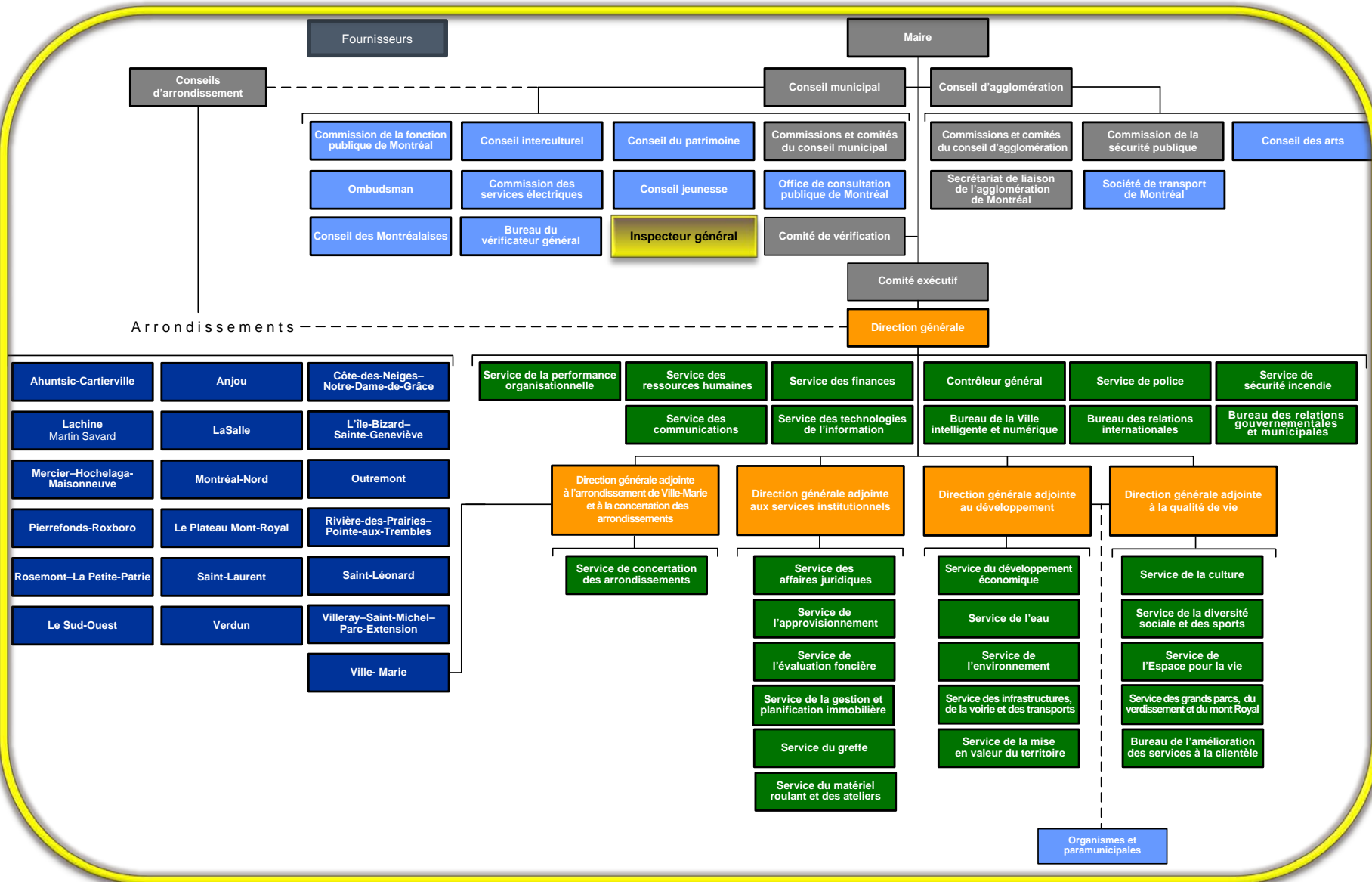
Périmètre de compétence du Contrôleur général



Périmètre de compétence du Vérificateur général



Périmètre de compétence de l'inspecteur général



Organigramme

21 personnes
Budget total 3,1M

3 personnes

Bureau du contrôleur général

13 personnes

Division conformité et audit

Mandats

- Audit interne
- Éthique
- Enquêtes
- Analyses
- Juricomptabilité

Équipe

- 1 chef de division
- 3 auditeurs
- 1 conseiller en éthique
- 5 enquêteurs
- 1 juricomptable
- 2 analystes

5 personnes

Division gestion des contrats et analyses techniques

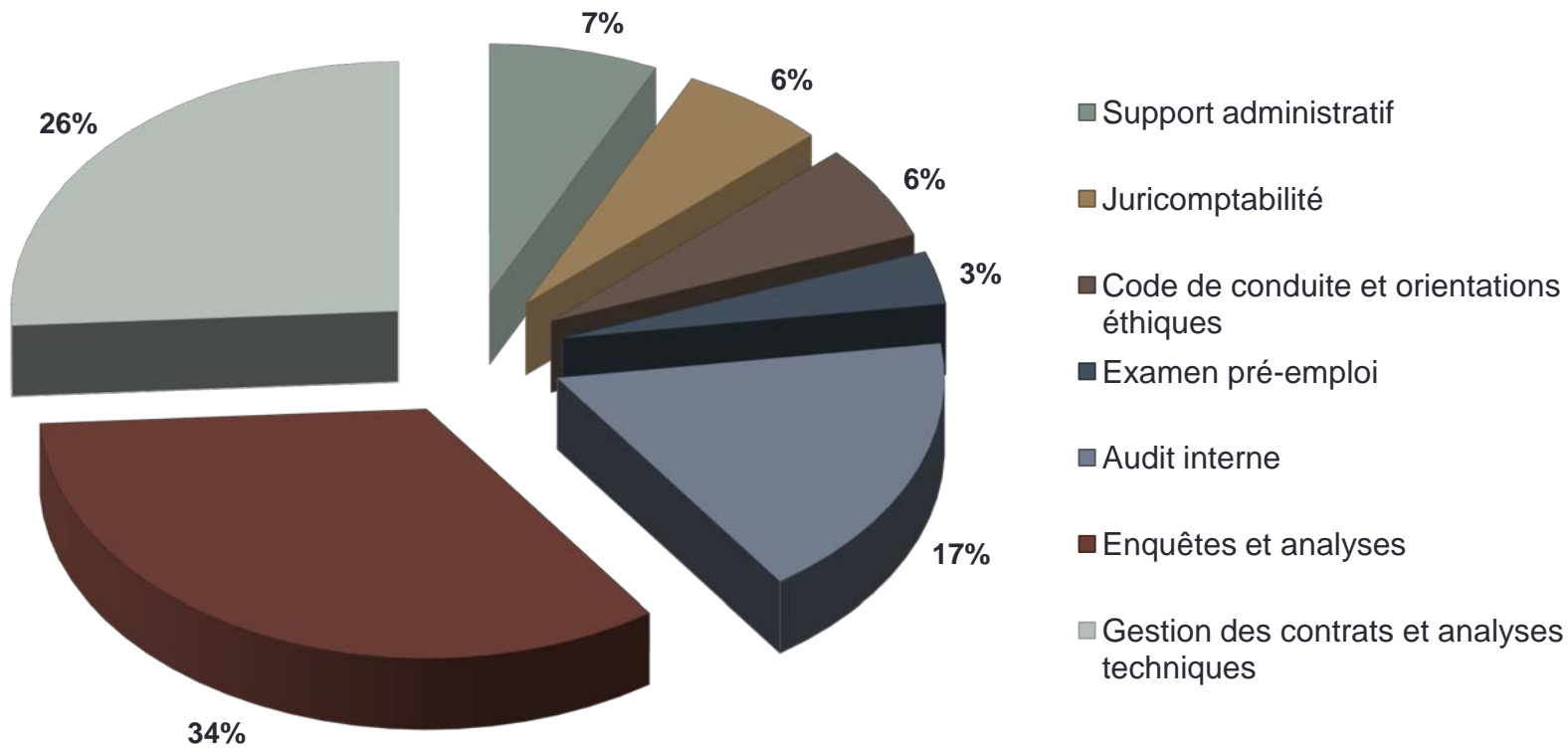
Mandats

- Analyses techniques
- Devis techniques
- Stratégies d'approvisionnement
- Processus d'octroi de contrat
- Réalisation de travaux
- Paiements

Équipe

- 1 ingénieur chef de division
- 1 ingénieur
- 2 agents techniques
- 1 spécialiste en approvisionnement

Répartition de la rémunération par activité



Éthique

ÉTHIQUE	2012	2013	2014	TOTAL
DIVULGATION	32	306	253	591
Avantage	15	19	18	52
Conflit d'intérêts	7	36	21	64
Relations familiales	5	40	21	66
Employé dans la ligne hiérarchique	4	29	13	46
Processus de sélection de candidats				0
Processus d'attribution de contrat	1	11	8	20
Déclaration d'intérêt pécuniaire (cadres de direction)		171	172	343
FORMATION		777	610	1 387
Code de conduite		777	435	1 212
Confidentialité de l'information			175	175
ORIENTATION EN ÉTHIQUE	51	148	72	271
Conflit d'intérêts	43	88	49	180
Relations familiales	1	8	1	10
Diligence		1		1
Utilisation des services, biens et deniers de la Ville		1	1	2
Discretion, réserve et neutralité politique	2	9		11
Loyauté, confidentialité, protection renseignements	3	6	3	12
Civilité, coopération et courtoisie			1	1
Conformité au guide	1	5		6
Rôle du Bureau du contrôleur général			1	1
Autres	1	30	16	47

Ligne éthique

Par année, de 2012 à 2014 (au 15 août 2014)

TYPE DU DOSSIER	2012		2013		2014 (7,5 mois)		Total		
	Processus contractuel	Total	Processus contractuel	Total	Processus contractuel	Total	Processus contractuel	Total	Total (%)
Contravention aux lois, règlements ou politiques	1	14	5	44	1	16	7	78	34 %
Éthique et conflits d'intérêts	5	19	9	31	2	9	19	72	31 %
Vol, détournement de fonds, fraude	1	9	4	14	1	5	6	37	16 %
Manipulation, falsification de données	-	1	1	4	-	-	2	6	3 %
Autres	-	3	1	23	-	6	1	38	16 %
TOTAL	7	46	20	116	4	35	35	231	100 %
	15 %		17 %		11 %		15 %		

Ligne éthique – Exemple d'allégations reçues

Contravention aux lois, règlements et politiques (34 %)

- Politiques de dotation et de gestion de la main-d'œuvre de la Ville de Montréal
- Politique de respect de la personne
- Encadrement relatif aux allocations automobiles

Éthique et conflits d'intérêts (31%)

- Conflit d'intérêts résultant de relations amoureuses entre employés d'une même ligne hiérarchique
- Conflit d'intérêts résultant de l'implication d'employés dans divers organismes ou entreprises

Vol, détournement de fonds, fraude (16 %)

- Vol de temps
- Collusion et corruption

Manipulation, falsification de données (3 %)

- Falsification de certificat médical

Autres (16 %)

- Signalements non pertinents (ne concernent pas la Ville, illisibles, incomplets, tests internes)
- Questions soumises par des employés, sans lien avec des allégations d'actes répréhensibles
- Réactions à la suite de la parution d'articles de journaux

Contrats et analyses techniques

TYPE DE VÉRIFICATION	NOMBRE DE DOSSIERS			
	2012	2013	2014	Total
Vigie du processus décisionnel	48	48	33	129
Interventions en lien avec le processus d'appel d'offres	2	2	13	17
○ Révision du processus d'appel d'offres		2	2	
○ Analyse de la stratégie d'approvisionnement, révision des documents d'appels d'offres, analyse de la concurrence	2		11	
○ Validation des estimations de coûts des contrats en biens et services			En démarrage	
Interventions lors de la réalisation des contrats	13			13
○ Vérification des mesures de contrôle mises en place par la Ville durant la réalisation de ses contrats de réfection des infrastructures d'égout et d'aqueduc (172 visites sur 13 chantiers)	13			

Contrats et analyses techniques

TYPE DE VÉRIFICATION	NOMBRE DE DOSSIERS			
	2012	2013	2014	Total
Interventions postérieures à la réalisation du contrat	130	111	8	249
○ Imputation des dépenses	1			
○ Vérification des quantités facturées à partir des pièces justificatives et du mesurage sur le terrain			1 2 en cours	
○ Analyse des réclamations des entrepreneurs	2	1		
○ Analyses en lien avec les travaux de la Commission Charbonneau	125	106		
○ Analyse de marché			1	
○ Collusion / Évaluation des indices de trucages dans les offres des soumissions. Ces analyses sont faites, selon le cas, à différents moments du processus selon les indices observés :				
▪ Trottoirs, 376 soumissions vérifiées(2011-2012)	1			
▪ Autres	1	4	5	
○ Conformité des travaux			1	

Audit interne

Déroulement d'un audit interne

- Examen préliminaire
- Évaluation des risques
- Orientation du mandat
- Réalisation du programme d'audit interne
- Conception des sondages et tests
- Rédaction du rapport projet
- Rédaction du rapport final
- Suivi des plans d'action

Audit interne

ACTIVITÉS AUDITÉES	2012	2013	2014	TOTAL
Propreté et déneigement	2	2	3	7
Processus d'entretien des parcs et des bâtiments	1	1		2
Processus appel d'offres - Approvisionnement	1			1
Programme de formation, plan de relève RH, gestion des heures supplémentaires, validité permis de conduire	3	1		4
Contrôle d'accès à l'information	2			2
Processus d'octroi - contrats en services professionnels	1			1
Suivi des constats d'infraction	1			1
Technologie de l'information, plan de relève TI, accès	5			5
Processus d'émission des permis et d'inspections	1	1	3	5
Gestion activités de commercialisation	1		1	2
Administration, activités de soutien et gestion doc.	3			3
Activités de trésorerie		1		1
Octroi de subventions ou contributions	2	1		3
Suivi d'audits - dossiers antérieurs	3			3
TOTAL	26	7	7	40

Enquêtes

Déroulement d'une enquête

- Demande de gestionnaire, signalement ou constat du contrôleur général
- Analyse préliminaire de l'information
- Détermination et approbation de la stratégie d'enquête
- Recherche d'informations
- Présentation des résultats préliminaires au gestionnaire
- Entrevue avec l'employé visé
- Rédaction du rapport d'enquête
- Envoi du rapport au gestionnaire
 - copie conforme au directeur général
- Réception des décisions prises par le gestionnaire
- Enregistrement dans la base de données interne du Bureau du contrôleur général

Enquêtes

CATÉGORIE	ANNÉES				MOYENNE ANNUELLE
	2012	2013	2014	TOTAL	
Absentéïsme - productivité	67	70	34	171	65
Activités en matières frauduleuses	45	53	21	119	40
Activités informatiques inadéquates	43	19	30	92	31
Assistance - support conseil	52	46	27	125	42
Infractions contre personnes / biens	32	27	14	73	24
Autres	20	35	23	78	26
TOTAL	259	250	149	658	219

Support à des organismes externes

Tableau 1

NOMBRE DE DOSSIERS TRAITÉS POUR LA PÉRIODE DU 01-01-2011 AU 18-09-2014				
Organismes externes	2012	2013	2014	Total
Corps policier	14	20	15	49
• EPIM	-	3	1	
• G.R.C.	-	-	2	
• Police municipale	-	-	1	
• S.C.R.S.	1	-	-	
• SPVM	7	6	3	
• Sûreté du Québec	6	11	8	
Bureau de la concurrence	-	1	1	2
TOTAL	14	21	16	51

Tableau 2

NOMBRE D'INDIVIDUS VÉRIFIÉS DANS LES DOSSIERS DU TABLEAU 1				
Organismes externes	2012	2013	2014	Total
Corps policier	44	38	57	139
• EPIM	-	2	-	
• G.R.C.	-	-	-	
• Police municipale	-	-	2	
• S.C.R.S.	-	-	-	
• SPVM	1	1	46	
• Sûreté du Québec	43	35	9	
Bureau de la concurrence	-	-	2	2
TOTAL	44	38	59	141

Source des dossiers pour le Bureau du contrôleur

Par année, de 2012 à 2014 (au 15 août 2014)

SOURCE DU DOSSIER	2012		2013		2014 (7,5 mois)		Total	
	Processus contractuel	Total	Processus contractuel	Total	Processus contractuel	Total	Processus contractuel	Total
Employé	5	32	14	86	6	29	25	147
Contrôleur général	67	148	60	115	48	67	175	330
Inconnu	1	11	6	24	1	7	8	42
Citoyen	1	13	7	22	0	10	8	45
Fournisseur	2	2	8	11	4	5	14	18
Services centraux	0	83	10	78	8	64	18	225
Autres	1	5	1	20	3	21	5	46
Direction générale	0	8	8	14	7	14	15	36
Instances	1	1	8	9	4	4	13	14
Arrondissements	0	49	2	73	1	38	3	160
Corps policiers	0	20	0	20	1	10	1	50
Inspecteur général	0	0	0	0	1	1	1	1
TOTAL	78	372	124	472	84	270	286	1 114
	21%		26 %		31 %		26 %	

N'inclut pas les demandes liées à la CEIC