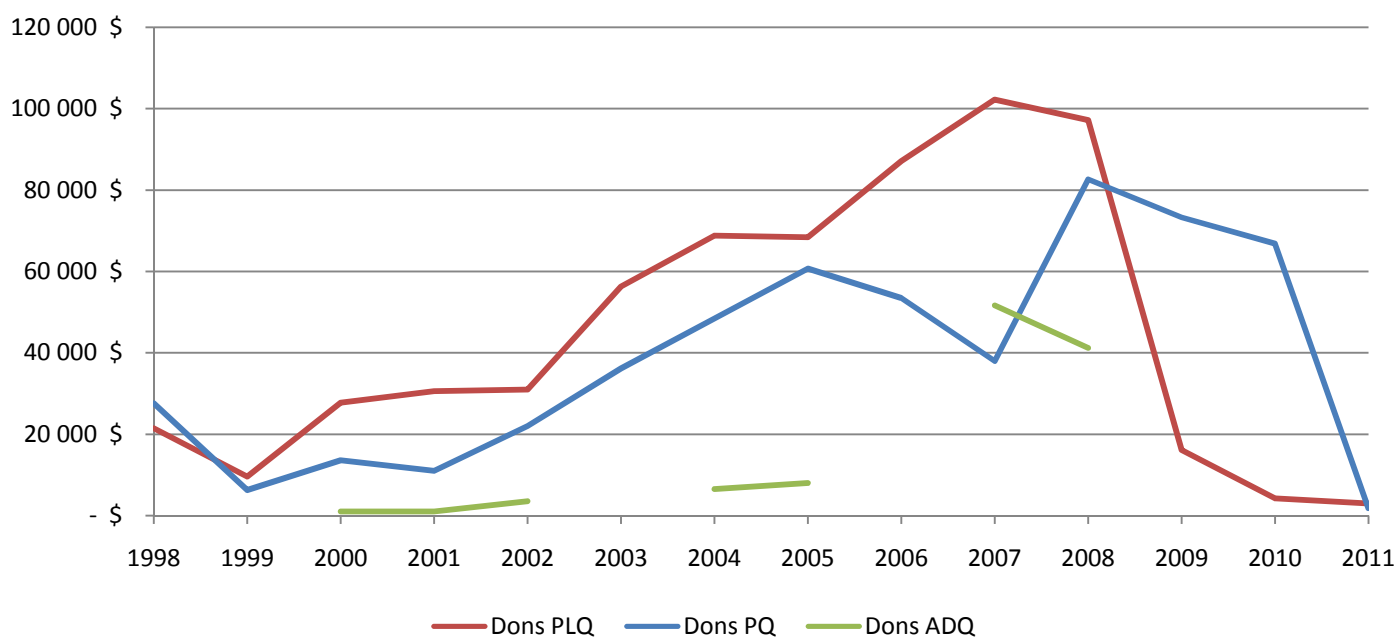


## CONTRIBUTIONS POLITIQUES PROVINCIALES EFFECTUÉES PAR DES EMPLOYÉS DU GROUPE SM ET DES PERSONNES RÉSIDANT AUX MÊMES ADRESSES (1998-2011)

| Année        | Dons PLQ          | Dons PQ           | Dons ADQ          | Total des dons provinciaux |
|--------------|-------------------|-------------------|-------------------|----------------------------|
| 1998         | 21 460 \$         | 27 610 \$         | 1 500 \$          | 50 570 \$                  |
| 1999         | 9 600 \$          | 6 250 \$          |                   | 15 850 \$                  |
| 2000         | 27 770 \$         | 13 600 \$         | 1 000 \$          | 42 370 \$                  |
| 2001         | 30 560 \$         | 11 000 \$         | 1 000 \$          | 42 560 \$                  |
| 2002         | 31 020 \$         | 22 000 \$         | 3 500 \$          | 56 520 \$                  |
| 2003         | 56 315 \$         | 36 150 \$         |                   | 92 465 \$                  |
| 2004         | 68 840 \$         | 48 450 \$         | 6 500 \$          | 123 790 \$                 |
| 2005         | 68 400 \$         | 60 700 \$         | 8 000 \$          | 137 100 \$                 |
| 2006         | 87 145 \$         | 53 450 \$         |                   | 140 595 \$                 |
| 2007         | 102 220 \$        | 38 000 \$         | 51 700 \$         | 191 920 \$                 |
| 2008         | 97 150 \$         | 82 650 \$         | 41 200 \$         | 221 000 \$                 |
| 2009         | 16 150 \$         | 73 320 \$         |                   | 89 470 \$                  |
| 2010         | 4 225 \$          | 66 835 \$         |                   | 71 060 \$                  |
| 2011         | 3 000 \$          | 1 800 \$          |                   | 4 800 \$                   |
| <b>Total</b> | <b>623 855 \$</b> | <b>541 815 \$</b> | <b>114 400 \$</b> | <b>1 280 070 \$</b>        |

### CONTRIBUTIONS POLITIQUES PROVINCIALES EFFECTUÉES PAR DES EMPLOYÉS DU GROUPE SM ET DES PERSONNES RÉSIDANT AUX MÊMES ADRESSES (1998-2011)



Ce tableau présente les contributions politiques pour lesquelles la CEIC a été capable de retracer le donateur comme étant un employé du groupe SM, d'un actionnaire ou d'une filiale, grâce au croisement avec des données de l'ARQ. Il est donc possible que certaines contributions n'aient pas été retracées. Les personnes résidant aux mêmes adresses lors des mêmes années que les donateurs du groupe SM ont également été ajoutées.