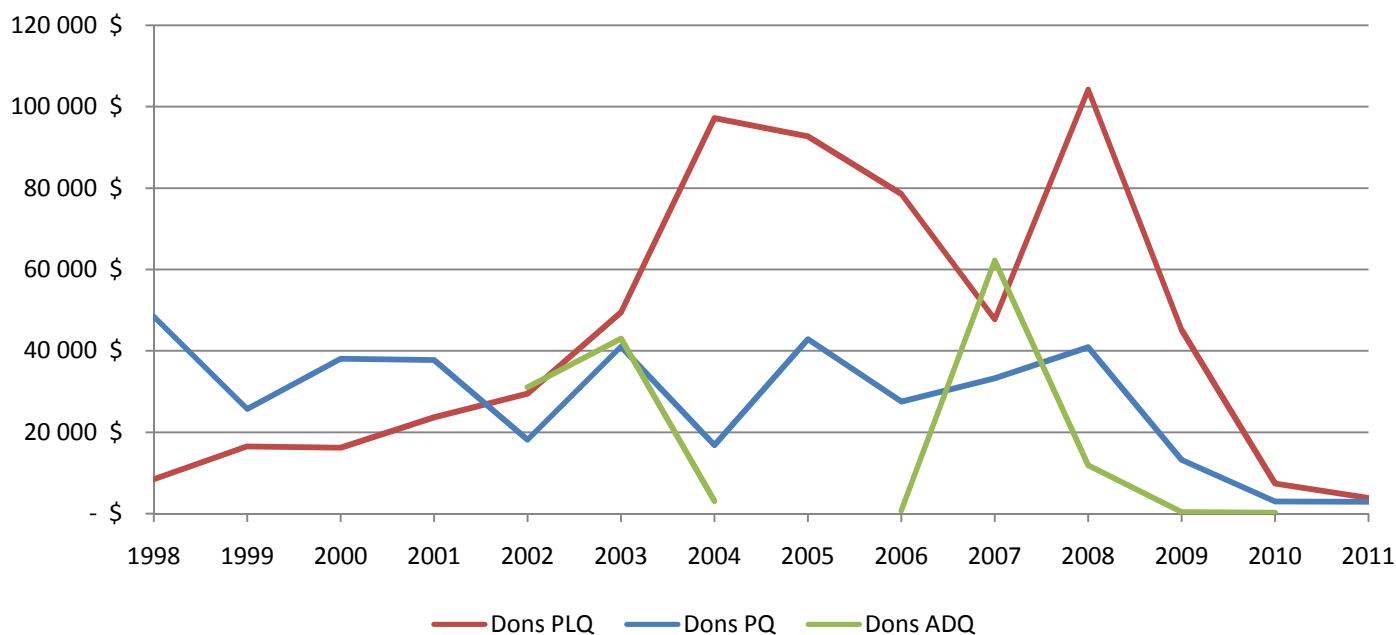


## CONTRIBUTIONS POLITIQUES PROVINCIALES EFFECTUÉES PAR DES EMPLOYÉS DE BPR ET DES PERSONNES RÉSIDANT AUX MÊMES ADRESSES (1998-2011)

Année	Dons PLQ	Dons PQ	Dons ADQ	Total des dons provinciaux
1998	8 370 \$	48 435 \$		56 805 \$
1999	16 525 \$	25 745 \$		42 270 \$
2000	16 135 \$	38 050 \$		54 185 \$
2001	23 675 \$	37 745 \$		61 420 \$
2002	29 475 \$	18 170 \$	31 075 \$	78 720 \$
2003	49 440 \$	41 052 \$	43 065 \$	133 557 \$
2004	97 150 \$	16 800 \$	3 106 \$	117 056 \$
2005	92 725 \$	42 880 \$		135 605 \$
2006	78 554 \$	27 495 \$	800 \$	106 849 \$
2007	47 700 \$	33 265 \$	62 220 \$	143 185 \$
2008	104 185 \$	40 920 \$	11 870 \$	156 975 \$
2009	45 100 \$	13 250 \$	400 \$	58 750 \$
2010	7 351 \$	3 000 \$	240 \$	10 591 \$
2011	3 825 \$	2 925 \$		6 750 \$
<b>Total</b>	<b>620 210 \$</b>	<b>389 732 \$</b>	<b>152 776 \$</b>	<b>1 162 718 \$</b>

### CONTRIBUTIONS POLITIQUES PROVINCIALES EFFECTUÉES PAR DES EMPLOYÉS DE BPR ET DES PERSONNES RÉSIDANT AUX MÊMES ADRESSES (1998-2011)



Ce tableau présente les contributions politiques pour lesquelles la CEIC a été capable de retracer le donateur comme étant un employé de BPR, d'un actionnaire ou d'une filiale, grâce au croisement avec des données de l'ARQ. Il est donc possible que certaines contributions n'aient pas été retracées. Les personnes résidant aux mêmes adresses lors des mêmes années que les donateurs de BPR ont également été ajoutés.