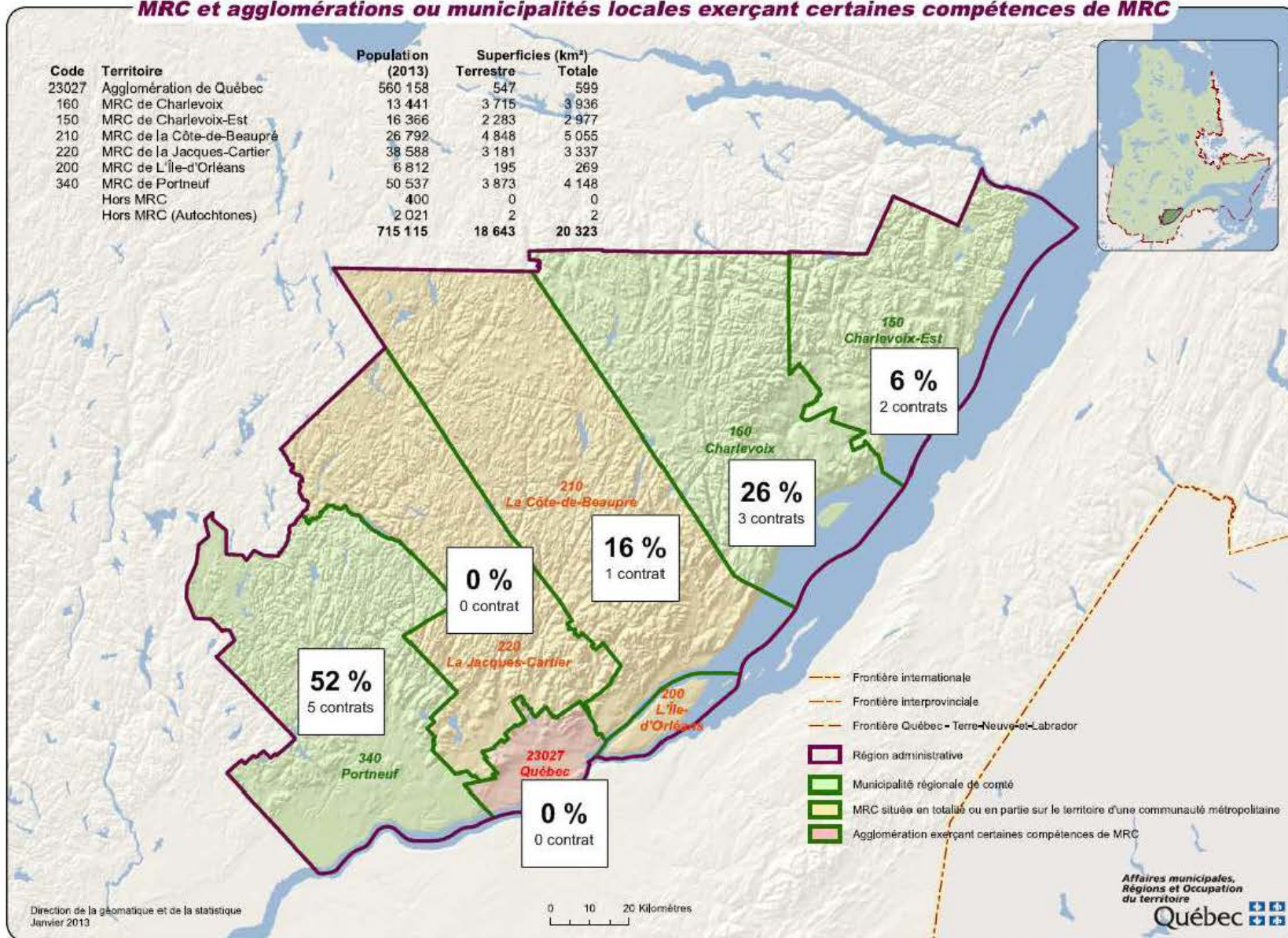


Répartition de la valeur des contrats d'enrobé bitumineux à tarif non négociable dans la direction territoriale de Capitale-Nationale (2003)

11 contrats

Région 03 : Capitale-Nationale

MRC et agglomérations ou municipalités locales exerçant certaines compétences de MRC



© Gouvernement du Québec

Cette carte produite par le MAMROT représente les différentes MRC dans la région administrative de Capitale-Nationale. Comme le territoire de la direction territoriale (MTQ) de Capitale-Nationale est le même que la région administrative, la CEIC a utilisé cette carte et a ajouté le nombre de contrats tarifés dans chaque MRC pour exposer la répartition des contrats tarifés dans la région.

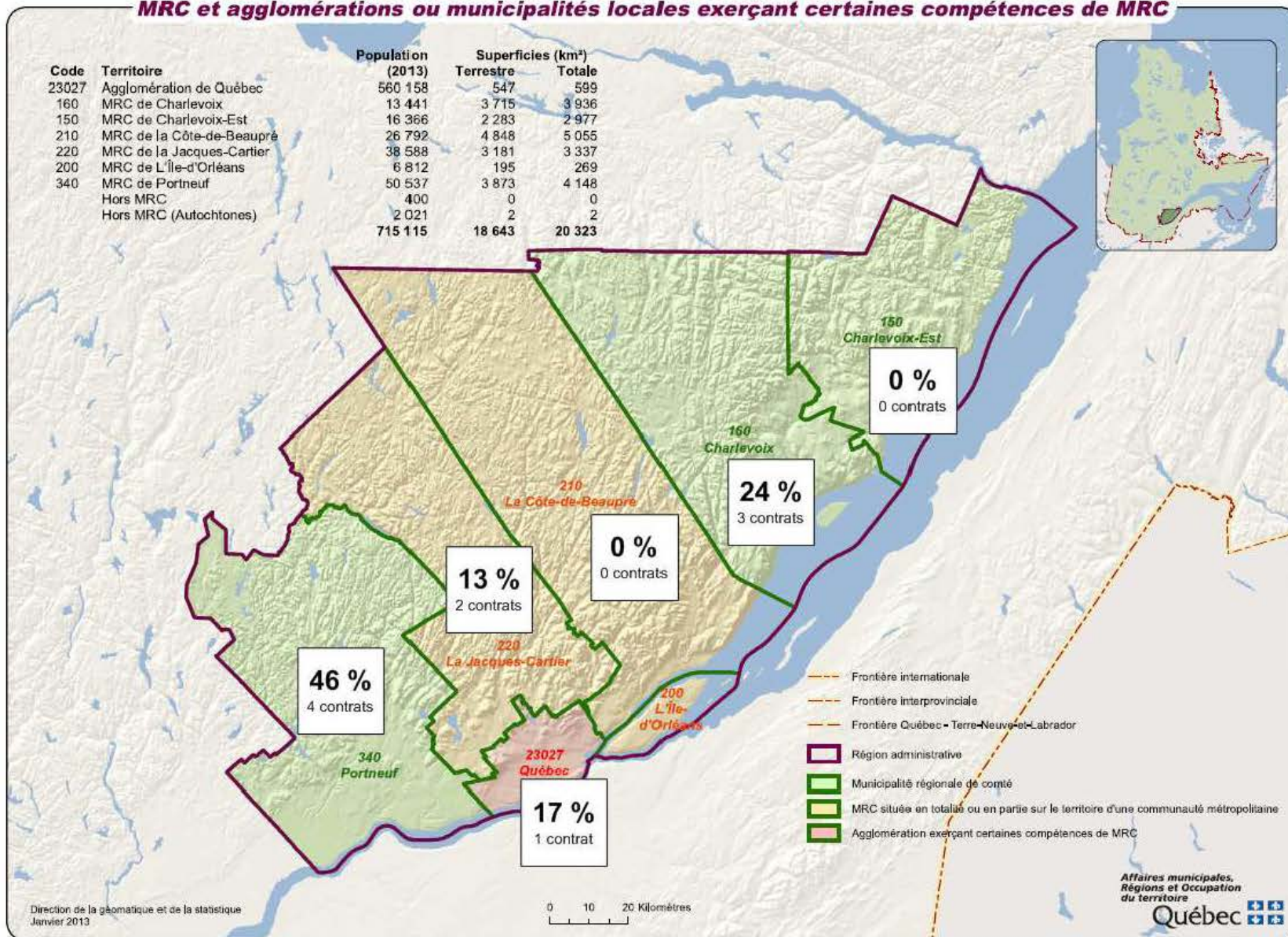
Répartition de la valeur des contrats d'enrobé bitumineux à tarif non négociable dans la direction territoriale de Capitale-Nationale (2004)

10 contrats

Page 2 de 6

Région 03 : Capitale-Nationale

MRC et agglomérations ou municipalités locales exerçant certaines compétences de MRC



© Gouvernement du Québec

Cette carte produite par le MAMROT représente les différentes MRC dans la région administrative de Capitale-Nationale. Comme le territoire de la direction territoriale (MTQ) de Capitale-Nationale est le même que la région administrative, la CEIC a utilisé cette carte et a ajouté le nombre de contrats tarifés dans chaque MRC pour exposer la répartition des contrats tarifés dans la région.

Répartition de la valeur des contrats d'enrobé bitumineux à tarif non négociable dans la direction territoriale de Capitale-Nationale (2005)

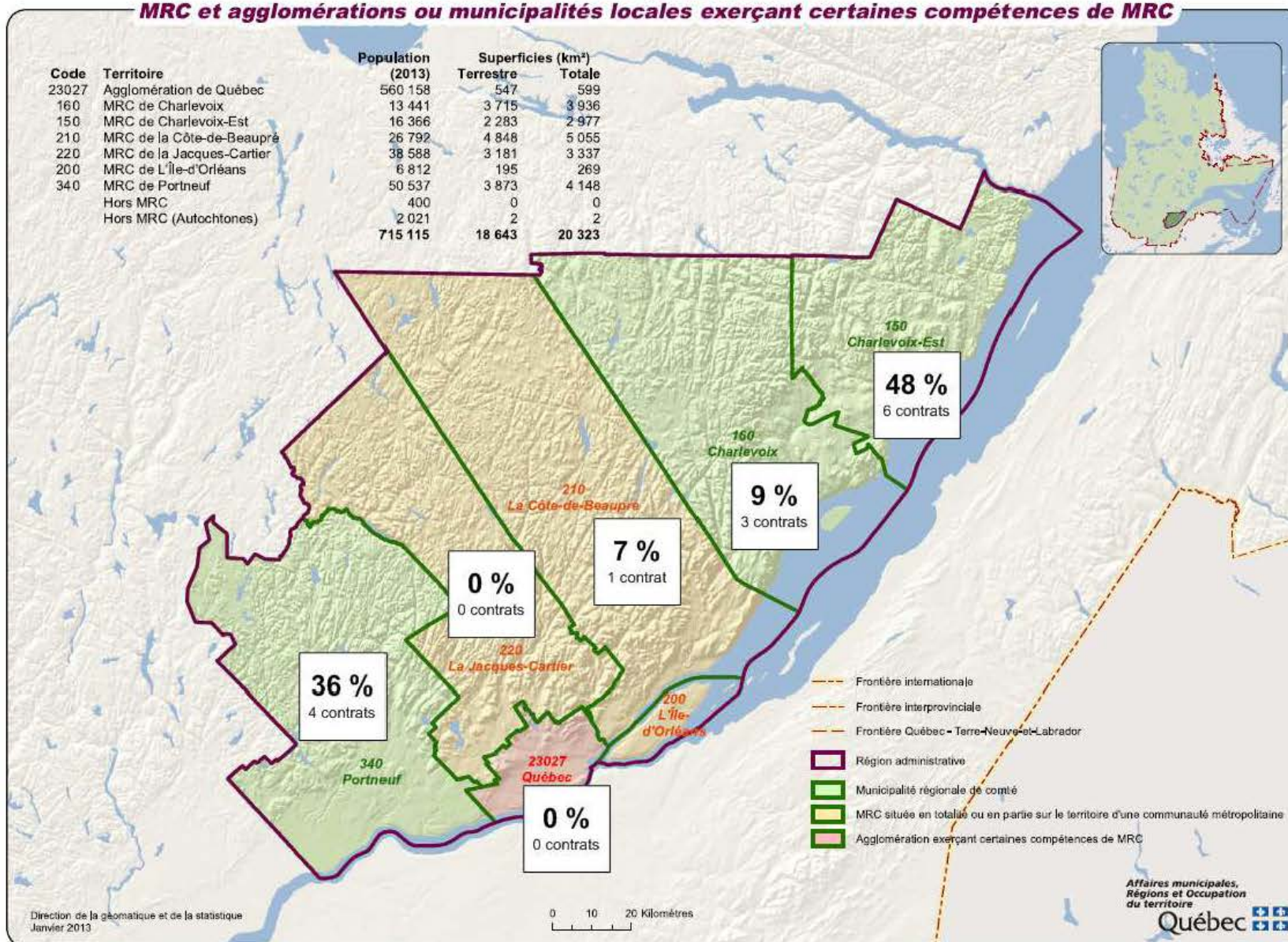
14 contrats

Page 3 de 6

Région 03 : Capitale-Nationale

MRC et agglomérations ou municipalités locales exerçant certaines compétences de MRC

Code	Territoire	Population (2013)	Superficies (km ²)	
			Terrestre	Totale
23027	Agglomération de Québec	560 158	547	599
160	MRC de Charlevoix	13 441	3 715	3 936
150	MRC de Charlevoix-Est	16 366	2 283	2 977
210	MRC de la Côte-de-Beaupré	26 792	4 848	5 055
220	MRC de la Jacques-Cartier	38 588	3 181	3 337
200	MRC de L'Île-d'Orléans	6 812	195	269
340	MRC de Portneuf	50 537	3 873	4 148
	Hors MRC	400	0	0
	Hors MRC (Autochtones)	2 021	2	2
		715 115	18 643	20 323



Cette carte produite par le MAMROT représente les différentes MRC dans la région administrative de Capitale-Nationale. Comme le territoire de la direction territoriale (MTQ) de Capitale-Nationale est le même que la région administrative, la CEIC a utilisé cette carte et a ajouté le nombre de contrats tarifés dans chaque MRC pour exposer la répartition des contrats tarifés dans la région.

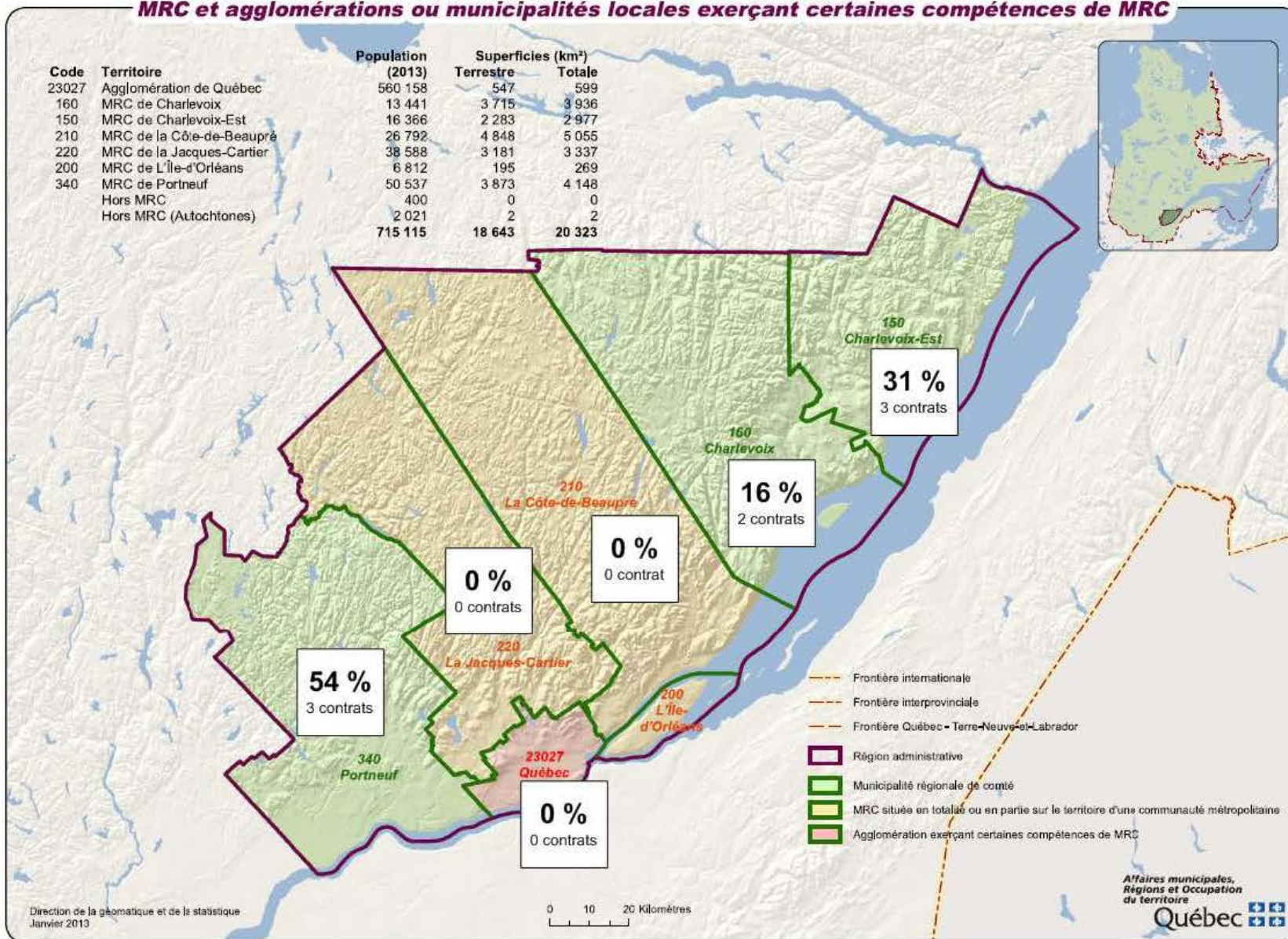
Répartition de la valeur des contrats d'enrobé bitumineux à tarif non négociable dans la direction territoriale de Capitale-Nationale (2006)

8 contrats

Page 4 de 6

Région 03 : Capitale-Nationale

MRC et agglomérations ou municipalités locales exerçant certaines compétences de MRC



© Gouvernement du Québec

Cette carte produite par le MAMROT représente les différentes MRC dans la région administrative de Capitale-Nationale. Comme le territoire de la direction territoriale (MTQ) de Capitale-Nationale est le même que la région administrative, la CEIC a utilisé cette carte et a ajouté le nombre de contrats tarifés dans chaque MRC pour exposer la répartition des contrats tarifés dans la région.

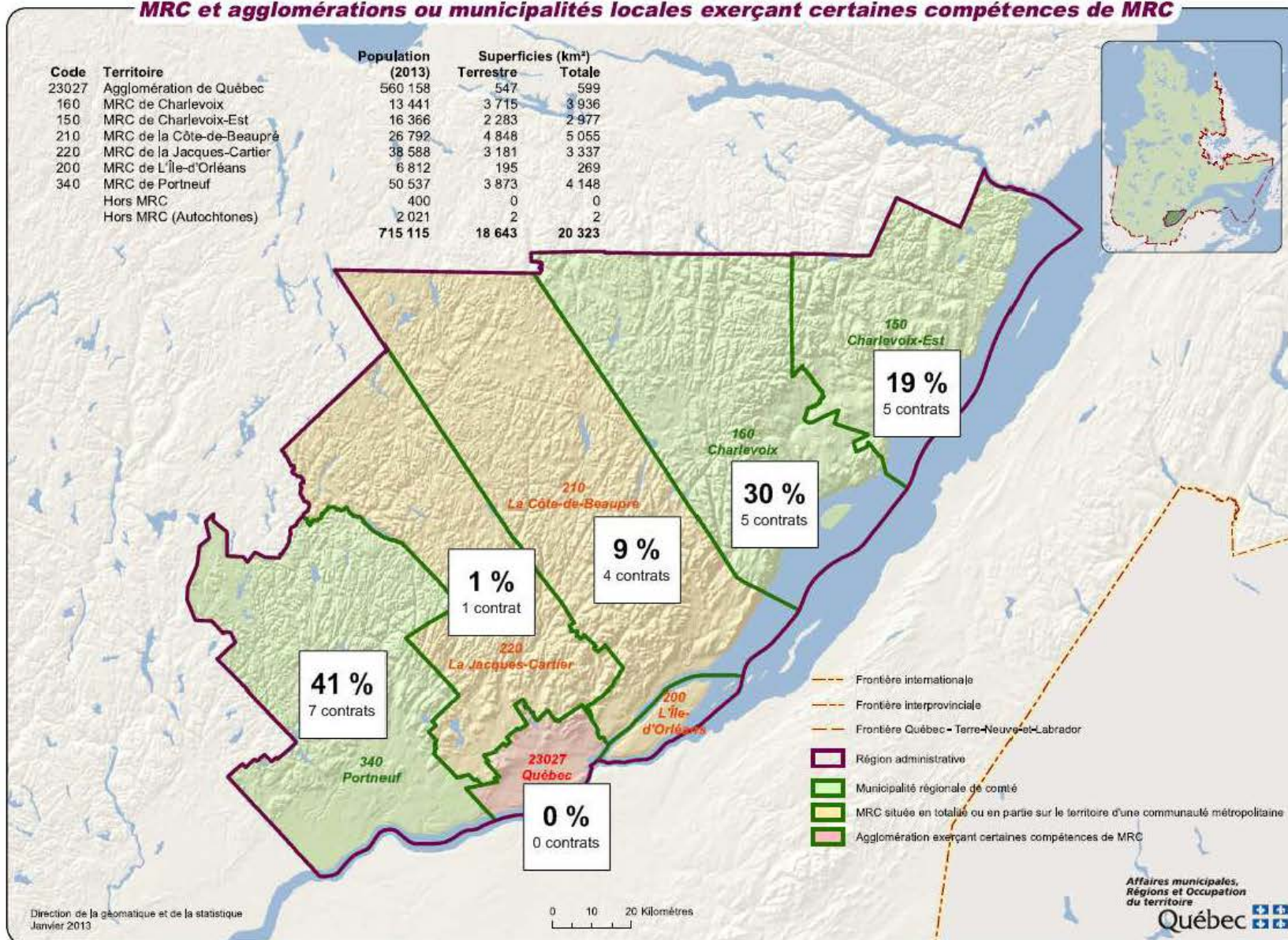
Répartition de la valeur des contrats d'enrobé bitumineux à tarif non négociable dans la direction territoriale de Capitale-Nationale (2007)

Page 5 de 6

22 contrats

Région 03 : Capitale-Nationale

MRC et agglomérations ou municipalités locales exerçant certaines compétences de MRC



© Gouvernement du Québec

Cette carte produite par le MAMROT représente les différentes MRC dans la région administrative de Capitale-Nationale. Comme le territoire de la direction territoriale (MTQ) de Capitale-Nationale est le même que la région administrative, la CEIC a utilisé cette carte et a ajouté le nombre de contrats tarifés dans chaque MRC pour exposer la répartition des contrats tarifés dans la région.

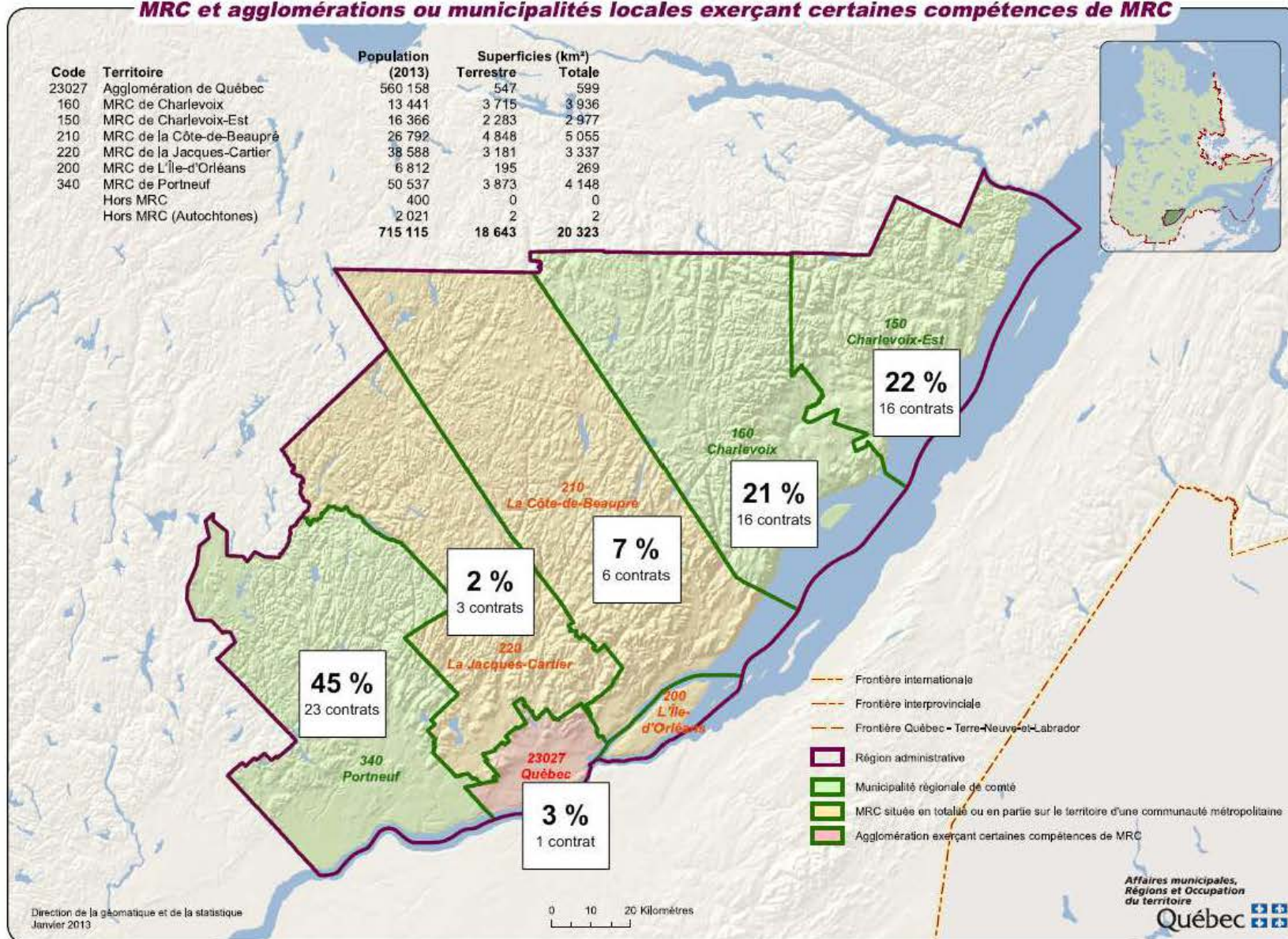
Répartition de la valeur des contrats d'enrobé bitumineux à tarif non négociable dans la direction territoriale de Capitale-Nationale (2003-2007)

65 contrats

Page 6 de 6

Région 03 : Capitale-Nationale

MRC et agglomérations ou municipalités locales exerçant certaines compétences de MRC



© Gouvernement du Québec

Cette carte produite par le MAMROT représente les différentes MRC dans la région administrative de Capitale-Nationale. Comme le territoire de la direction territoriale (MTQ) de Capitale-Nationale est le même que la région administrative, la CEIC a utilisé cette carte et a ajouté le nombre de contrats tarifés dans chaque MRC pour exposer la répartition des contrats tarifés dans la région.