



Résumé de témoignages : chantiers de construction

Enquêteur CEIC : Michel Comeau

La Péribonka (Bauer)



- ◆ Complexe hydroélectrique construit par Hydro-Québec;
- ◆ Investissements: 1,3 milliards de dollars;
- ◆ Entre 2004 et 2008, le chantier accueillait en moyenne 700 travailleurs par semaine dont 83% provenaient du Saguenay-Lac-St-Jean;
- ◆ La compagnie Bauer a effectué des travaux de 2005 à 2007 sur le chantier;
- ◆ Entreprise privée dont le siège social est situé en Allemagne;
- ◆ Presque la seule entreprise au monde spécialisée dans la construction de parois étanches.

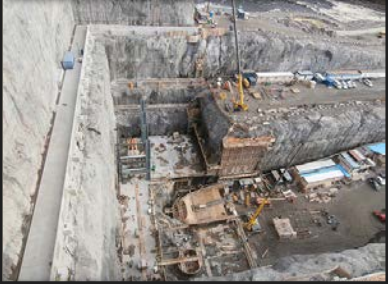


L'aluminerie Alouette

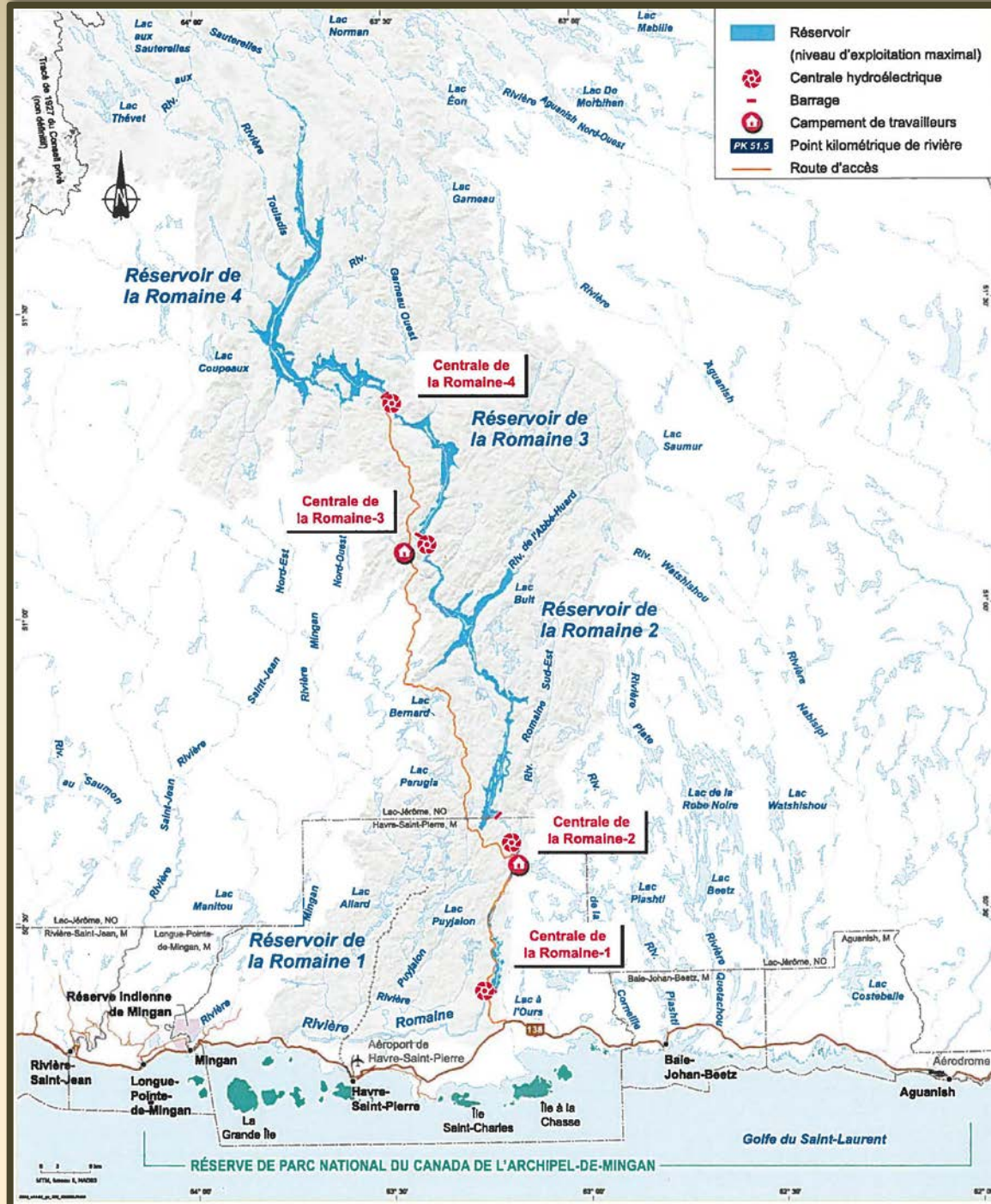


- ◆ Entreprise privée fondée en 1989 et propriété de cinq partenaires dont Rio Tinto Alcan (40%);
- ◆ Siège social situé à Sept-Îles et installations à Pointe-Noire;
- ◆ Phase I: 1989 à 1992;
- ◆ Phase II: 2002 à 2005, terminée 3 mois avant l'échéance prévue;
- ◆ Construction de la phase II: Hatch-SNC;
- ◆ Participation actuelle d'Investissement Québec : 6,67 %.

La Romaine 1, 2, 3 et 4



- ◆ Complexe hydroélectrique construit par Hydro-Québec;
- ◆ Le projet comprend quatre centrales situées le long de la rivière Romaine au nord de la municipalité de Havre St-Pierre;
- ◆ Une route de 150 km relie la route 138 aux différents chantiers;
- ◆ Début des travaux: 2009;
- ◆ Fin des travaux: 2020;
- ◆ Depuis le début des travaux, la moyenne cumulative des travailleurs de la Côte-Nord est de 49% et la masse salariale s'élève à 65,5 millions pour les travailleurs de la région.





Raffineries - Suncor et Shell



- ◆ La compagnie Suncor est la première entreprise à entreprendre l'exploitation commerciale des sables pétrolifères canadiens;
- ◆ Siège social situé à Calgary;
- ◆ Propriétaire de la dernière raffinerie sur l'Île de Montréal;
- ◆ Suncor Energy Inc. fait l'acquisition de Pétro-Canada en 2009.



- ◆ La raffinerie Shell située à Montréal-Est a été inaugurée en 1933;
- ◆ La raffinerie représentait 15% de la production nord-américaine;
- ◆ La raffinerie a fermé ses portes en 2010.

Monts Otish (Chibougamau)

- ✦ Construction d'une route de 268 kilomètres à partir de la fin de la route 167;
- ✦ Coût prévu de construction du tronçon de route: 331 millions;
- ✦ Premier tronçon de 82 km octroyé à Les carrières Bob-Son;
- ✦ Projet Renard: mine de diamants exploitée par Stornoway Diamonds, située à 360 km au nord-est de Chibougamau.

