

# **LE FONDS DE SOLIDARITÉ FTQ PRÉSENTATION À LA CEIC**

Version 7 octobre 2013

# L'HISTORIQUE DU FONDS DE SOLIDARITÉ FTQ

---

# UN FONDS NÉ D'UNE CRISE ÉCONOMIQUE

**Début des années 80 :**

**Un taux de chômage à 14 % et des taux d'intérêt à 20 %**

- Constat : faillites et licenciements
- Cause : sous-capitalisation des entreprises québécoises
- Réaction : investissements par les employés dans leur entreprise

## **La FTQ propose une nouvelle approche**

La participation des travailleurs par la mutualisation du risque  
+  
un incitatif fiscal  
=  
Financement des PME **et** Épargne-retraite

---

# UNE INSTITUTION QUI FAIT CONSENSUS

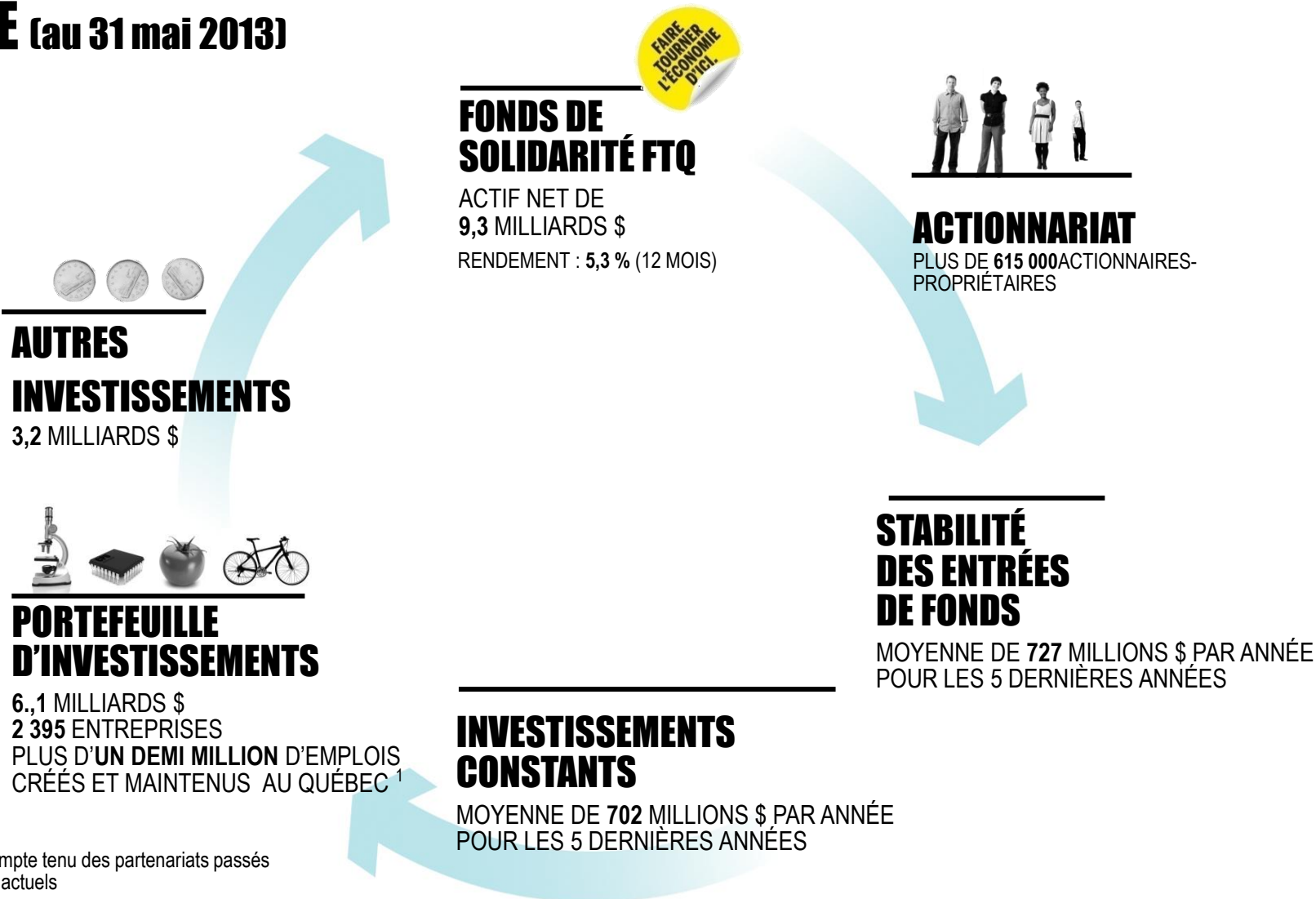
- Créée en 1983 à l'instigation de la FTQ avec le soutien unanime de l'Assemblée nationale du Québec
- Mise en place en 1984 du crédit d'impôt fédéral par le gouvernement Conservateur
- Appuis dans le milieu des affaires du Québec
- Devient rapidement un partenaire d'affaires complémentaire des institutions financières, des sociétés d'État et de fonds d'investissement

---

# MISSION

- Créer, maintenir ou sauvegarder des emplois au Québec
- Former les travailleuses et les travailleurs
- Développer l'économie du Québec
- Préparer la retraite

# UNE SOURCE COMPLÉMENTAIRE DE FINANCEMENT POUR LES PME (au 31 mai 2013)



# **FONDS DE SOLIDARITÉ FTQ**



ACTIF NET DE  
**9,3** MILLIARDS \$  
RENDEMENT : **5,3** % (12 MOIS)



# **ACTIONNARIAT**

PLUS DE 615 000  
ACTIONNAIRES-  
PROPRIÉTAIRES



---

# **STABILITÉ DES ENTRÉES DE FONDS**

MOYENNE DE 727 MILLIONS \$  
PAR ANNÉE  
POUR LES 5 DERNIÈRES  
ANNÉES

---

# INVESTISSEMENTS CONSTANTS

MOYENNE DE **702** MILLIONS \$  
PAR ANNÉE  
POUR LES 5 DERNIÈRES  
ANNÉES



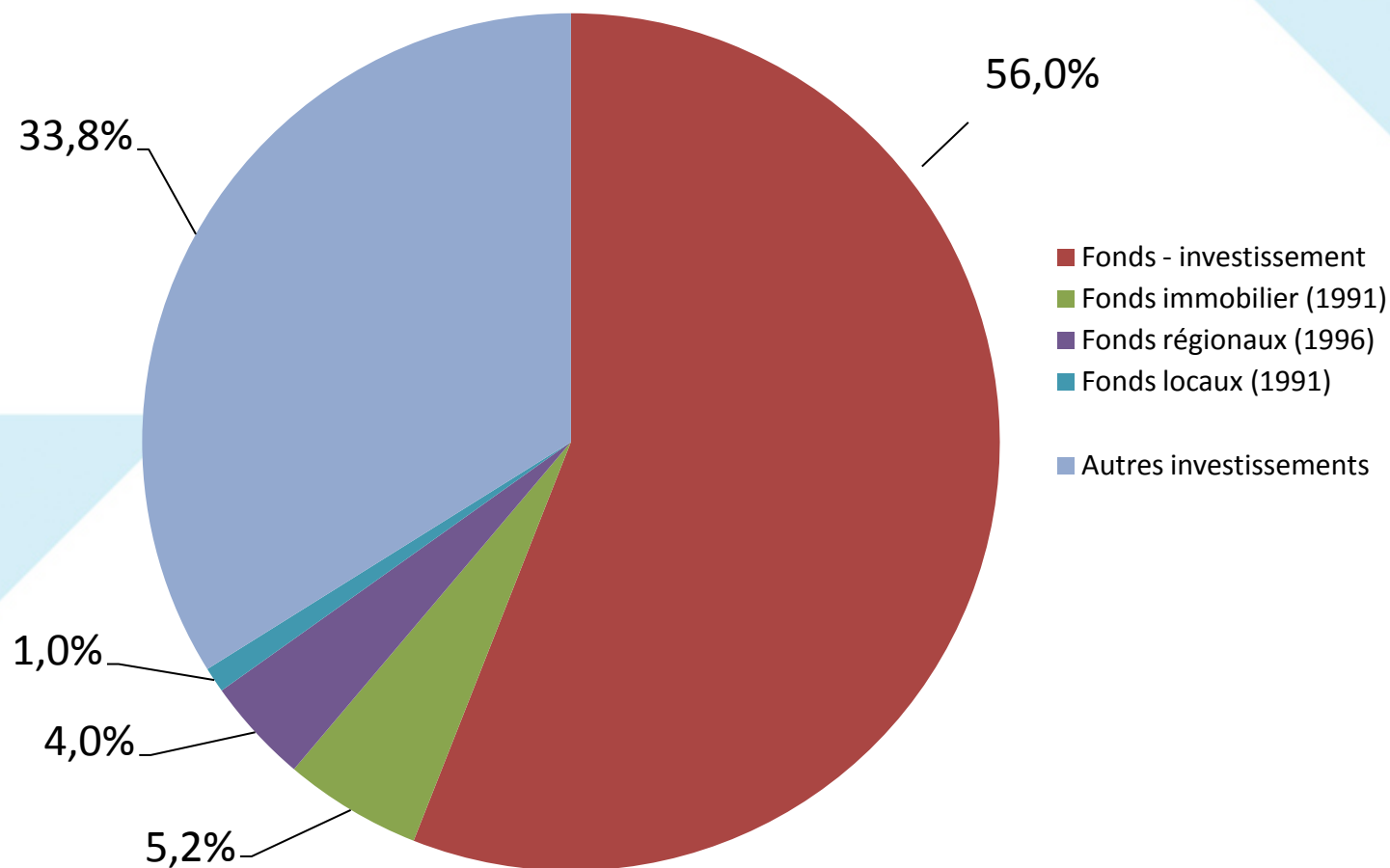
---

## **PORTEFEUILLE D'INVESTISSEMENTS**

**6,1 MILLIARDS \$**  
**2 395 ENTREPRISES**  
**PLUS D'UN DEMI MILLION**  
**D'EMPLOIS**  
**CRÉÉS ET MAINTENUS AU**  
**QUÉBEC**

# LES COMPOSANTES DU FONDS ET SON RÉSEAU

(AU 31 MAI 2013 – EN % DE L'ACTIF NET)



# GOUVERNANCE

---

# GOVERNANCE : UN PROCESSUS D'AMÉLIORATION CONTINUE

## **1983 - 1988** **« Démarrage »**

- Un démarrage dans l'urgence d'agir
- Pas de précédent; tout est à faire
- Gouvernance initiale basée sur la Loi constitutive et la Loi sur les compagnies

## **1989 - 1999** **« Développement »**

- Septembre 1989 : Le Fonds devient un « émetteur assujetti » avec obligation de prospectus pour la première fois
- Mars 1996 : création du comité aviseur du portefeuille minier (précurseur des conseils sectoriels avec leurs experts externes)

---

# ARTICLE 4 DE LA LOI CONSTITUTIVE

- Les affaires du Fonds sont administrées par un conseil d'administration composé comme suit :
  1. Dix personnes nommées par le Conseil général de la Fédération des travailleurs du Québec;
  2. Deux personnes élues par l'assemblée générale des porteurs d'actions de catégorie « A »;
  3. Quatre personnes nommées par les membres visés dans les paragraphes 1<sup>e</sup> et 2<sup>e</sup> parmi les personnes que ces membres jugent représentatives des entreprises industrielles pour une, des institutions financières pour une autre et des agents socio-économiques pour la troisième et la quatrième;
  4. La personne qui est nommée président-directeur général du Fonds par les membres visés dans les paragraphes 1<sup>e</sup>, 2<sup>e</sup> et 3<sup>e</sup>.
- La personne visée dans le paragraphe 4<sup>e</sup> du premier alinéa est membre du conseil d'administration pour la durée de l'exercice de ses fonctions à titre de président-directeur général.

# GOVERNANCE : UN PROCESSUS D'AMÉLIORATION CONTINUE

## 1999 - 2007 Croissance

- Le Fonds diversifie davantage ses investissements
- Création des « conseils sectoriels d'investissement » : experts de l'externe s'ajoutent à la gouvernance (mai 1999)

## Depuis 2008... « Institution »

- Nouveau référentiel de l'AMF applicable au Fonds, à Fondation et à Capital régional Desjardins (juin 2008)
- Nouveau programme de conformité financière (CONFOR – règlement canadien 52-109 « Sarbanes-Oxley ») (septembre 2008)
- Depuis 2009 : modernisation



# GOUVERNANCE : UN PROCESSUS D'AMÉLIORATION CONTINUE

**Depuis 2008...**

**« Institution »**

**Avril 2009**

- Tous les dossiers doivent être approuvés par un conseil sectoriel (majorité d'externes)
- Éthique des membres du c.a. et de la haute direction dorénavant sous l'autorité du comité d'audit (externes indépendants)
- Inclusion d'une clause de signalement au code d'éthique des employés et d'une ligne éthique
- Réorganisation corporative chez SOLIM (nouvelle gouvernance et direction générale)

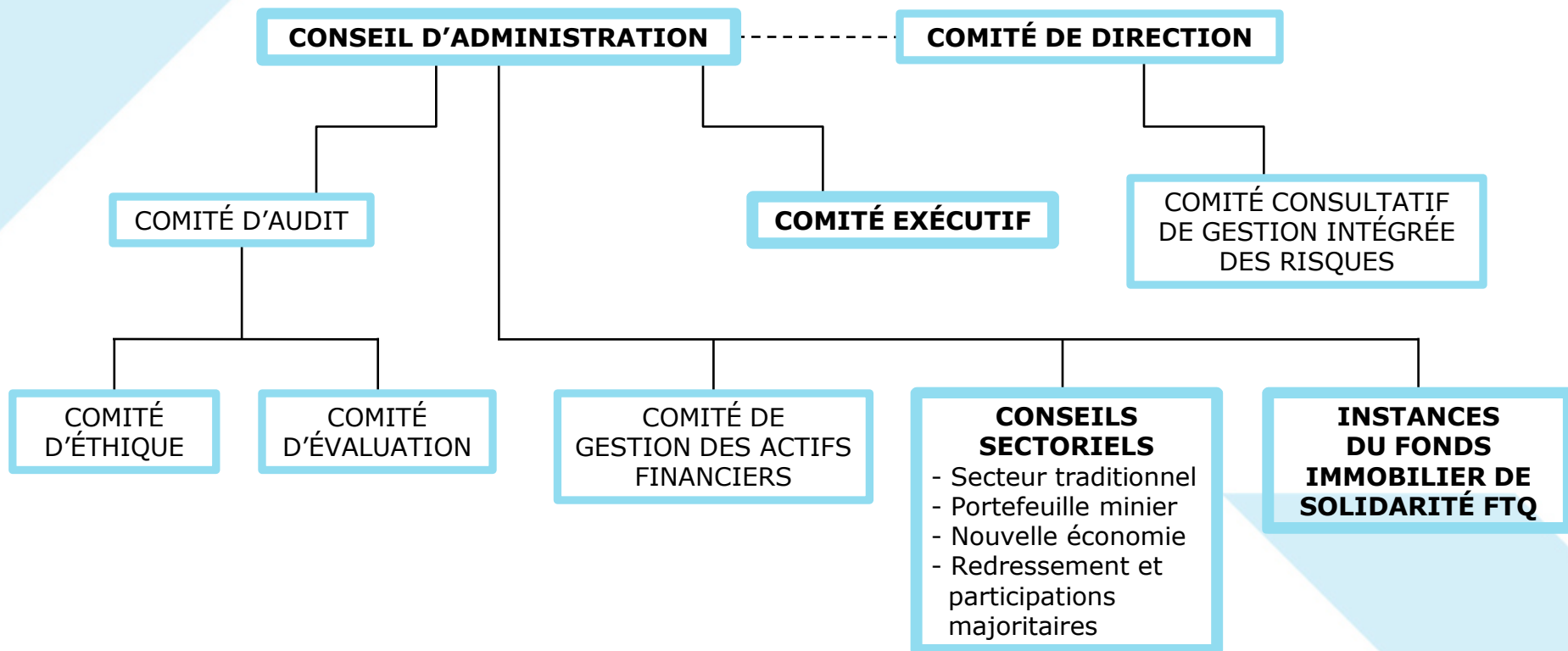
**Depuis 2008...**

**« Institution »**

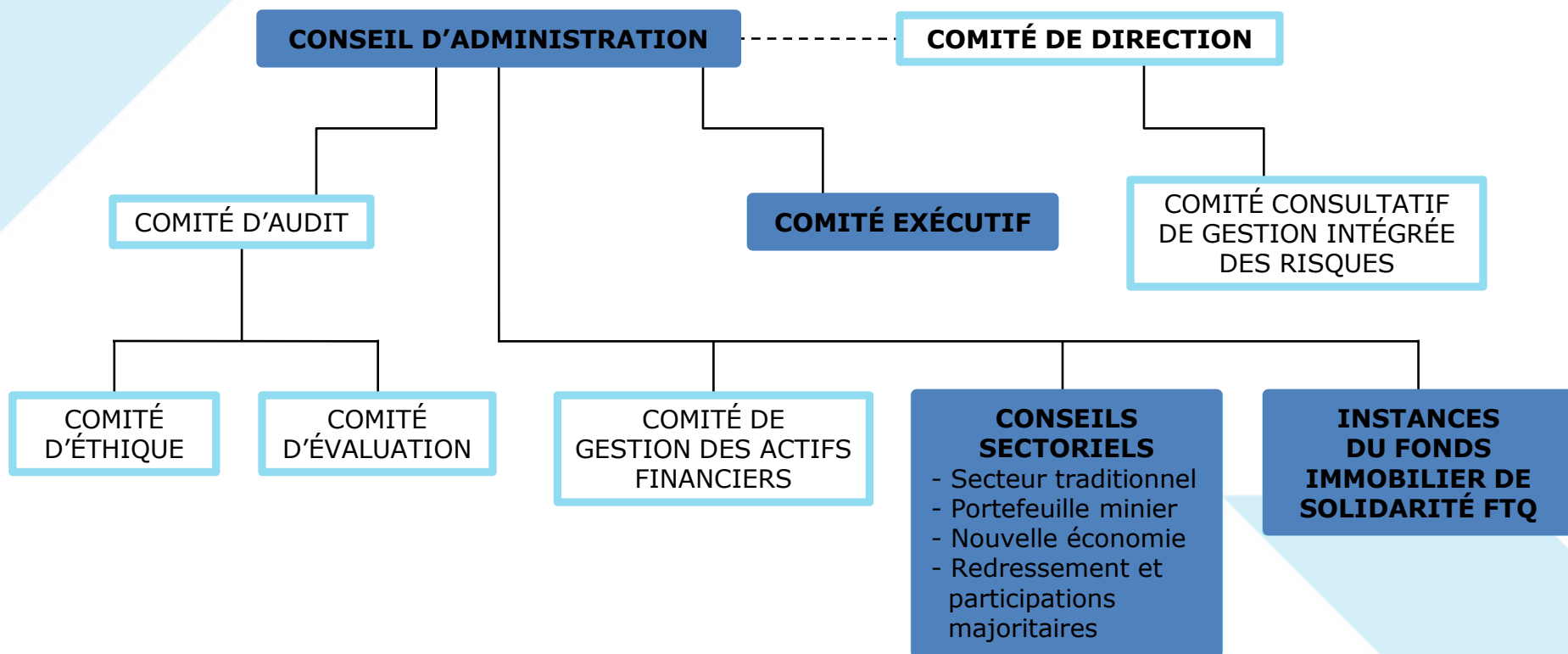
**2012**

- Programme de conformité relatif à CANAFE (février 2010)  
Nouveau règlement pan-canadien 31-103 (nouveau chef de conformité) (avril 2012)
- Politique et structure formelle de gestion intégrée des risques (dont le risque réputationnel) (mai 2012)

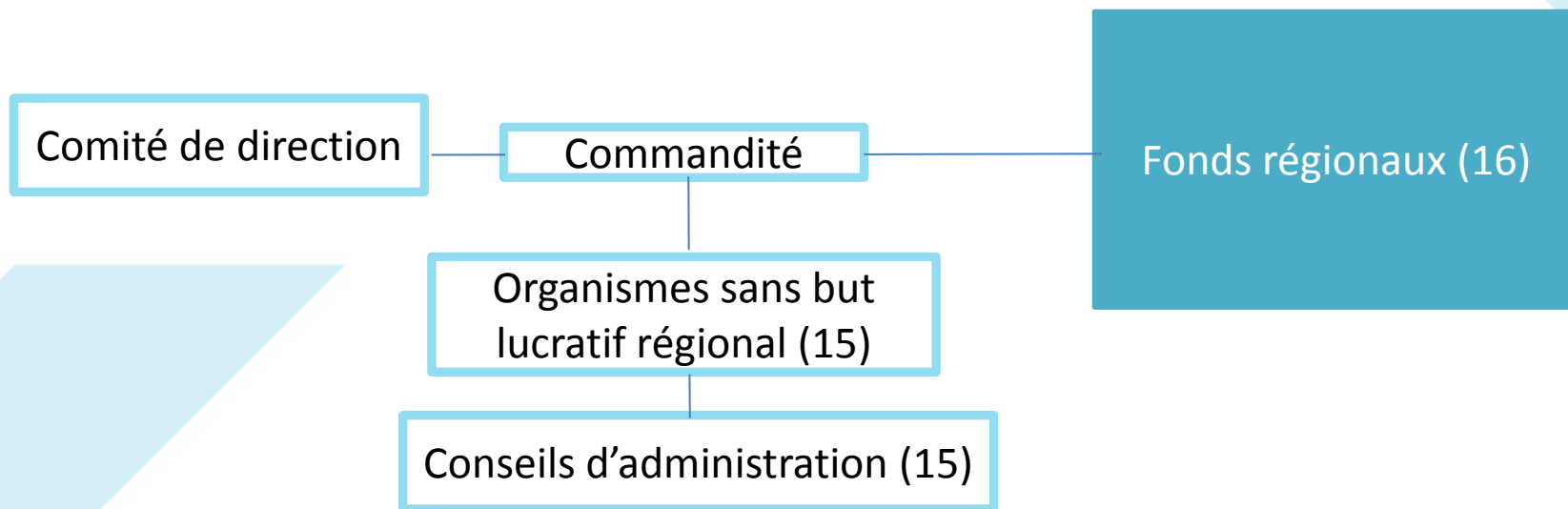
# LA STRUCTURE DE GOUVERNANCE DU FONDS DE SOLIDARITÉ FTQ



# LA STRUCTURE DE GOUVERNANCE DU FONDS DE SOLIDARITÉ FTQ



# LA STRUCTURE DE GOUVERNANCE DES FONDS RÉGIONAUX DE SOLIDARITÉ FTQ



# **PORTRAIT DE L'INVESTISSEMENT**



# LE RÉSEAU



● + 2 millions \$

- Expertise sectorielle
- 25 secteurs d'activité



● 2 millions \$

- Expertise régionale
- 16 bureaux régionaux



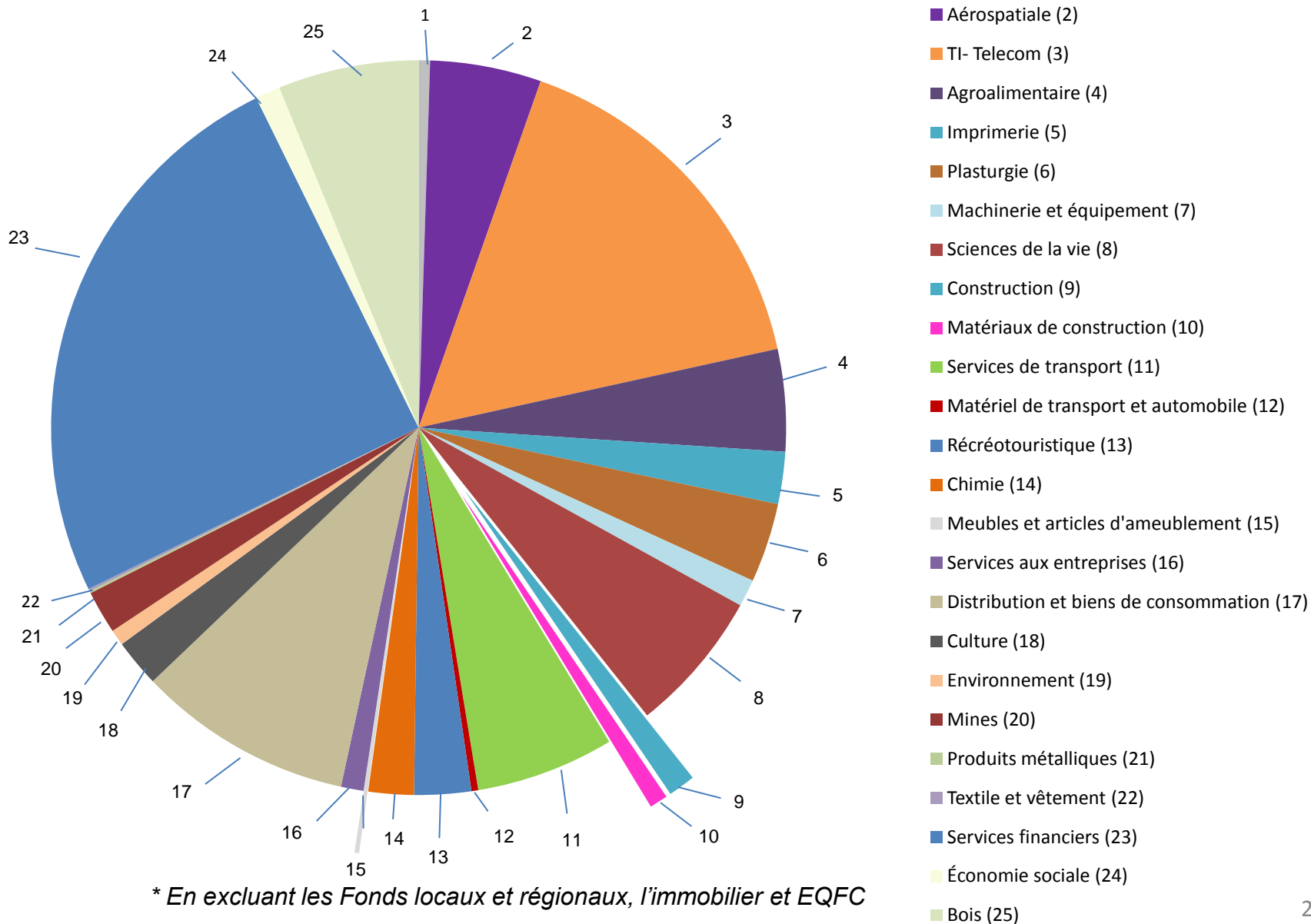
● 100 000 \$

- Expertise locale
- 85 fonds locaux de solidarité (gérés par CLD)

● 0 \$

Volume d'investissement

# SECTEURS D'ACTIVÉS ET PONDÉRATION PAR RAPPORT AU PORTEFEUILLE D'INVESTISSEMENTS au 31 mai 2013\*



# ÉVOLUTION DES OPÉRATIONS D'INVESTISSEMENT



# ÉVOLUTION DES OPÉRATIONS D'INVESTISSEMENT

1996  
Équipes sectorielles

- Plus de 56 spécialistes sectoriels en financement d'entreprises
- Solide expertise et forte implication dans 25 secteurs économiques du Québec

# ÉVOLUTION DES OPÉRATIONS D'INVESTISSEMENT

2002  
Comité de vérification  
diligente

- S'assure de la qualité de l'analyse financière et de la transaction
- Au besoin, demande des travaux d'analyses supplémentaires
- Les recommandations du comité de vérification diligente sont jointes au dossier d'investissement soumis aux instances décisionnelles

---

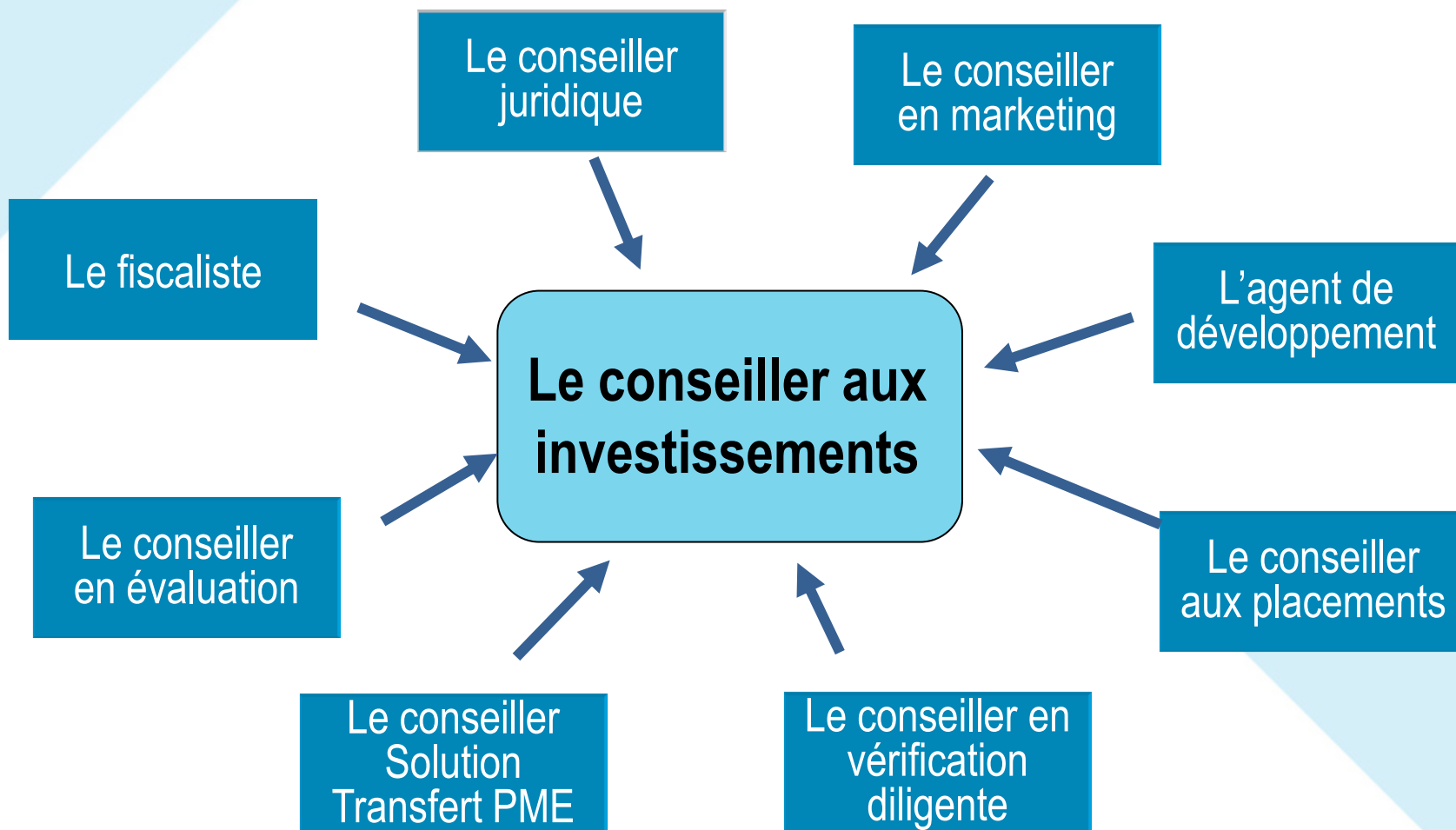
# ÉQUIPES MULTIDISCIPLINAIRES (MISES EN PLACE EN 2003)

2003

Équipes multidisciplinaires

- Plus de 40 experts qui collaborent avec le spécialiste sectoriel au cours du processus d'investissement
- Permet de couvrir tous les aspects liés à la transaction (juridiques, fiscalité, relations de travail, vérification diligente, évaluation d'entreprise)

# L'ÉQUIPE MULTIDISCIPLINAIRE



---

# UNE ANNÉE D'OPÉRATION AU FONDS DE SOLIDARITÉ FTQ

Sollicitation et demandes d'invest. : 450 opportunités



Analyse préliminaire de 150 projets



90 positionnements



45 investissements

---

# Étapes d'un projet d'investissement au Fonds



## Analyse préliminaire

Analyse préliminaire de  
l'investissement projeté



Positionnement au comité de  
gestion des investissements



Émission d'une lettre d'intérêt  
à l'entreprise

## Analyse détaillée

Analyse détaillée par une équipe multidisciplinaire dont l'aspect réputationnel (plumitif civil et criminel, registre des faillites, CIDREQ, etc.)



Présentation au comité de vérification diligente



Présentation aux instances décisionnelles du Fonds



Émission d'une lettre d'offre à l'entreprise



## Clôture de la transaction

Vérification légale finale



Clôture de la transaction



Début du partenariat avec  
l'entreprise

# Désinvestissement

Analyse de l'opportunité-financière, légale, fiscale et réputationnelle (si rachat par un tiers et que le Fonds demeure partenaire)



Présentation aux instances décisionnelles du Fonds

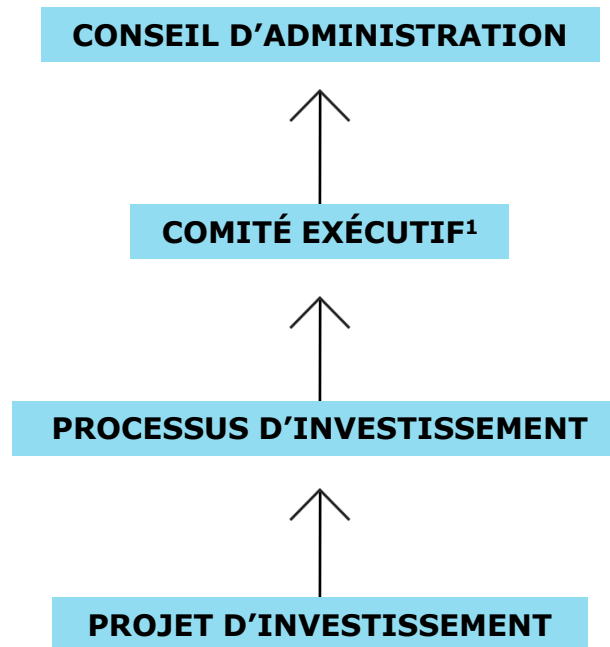


Clôture de la transaction

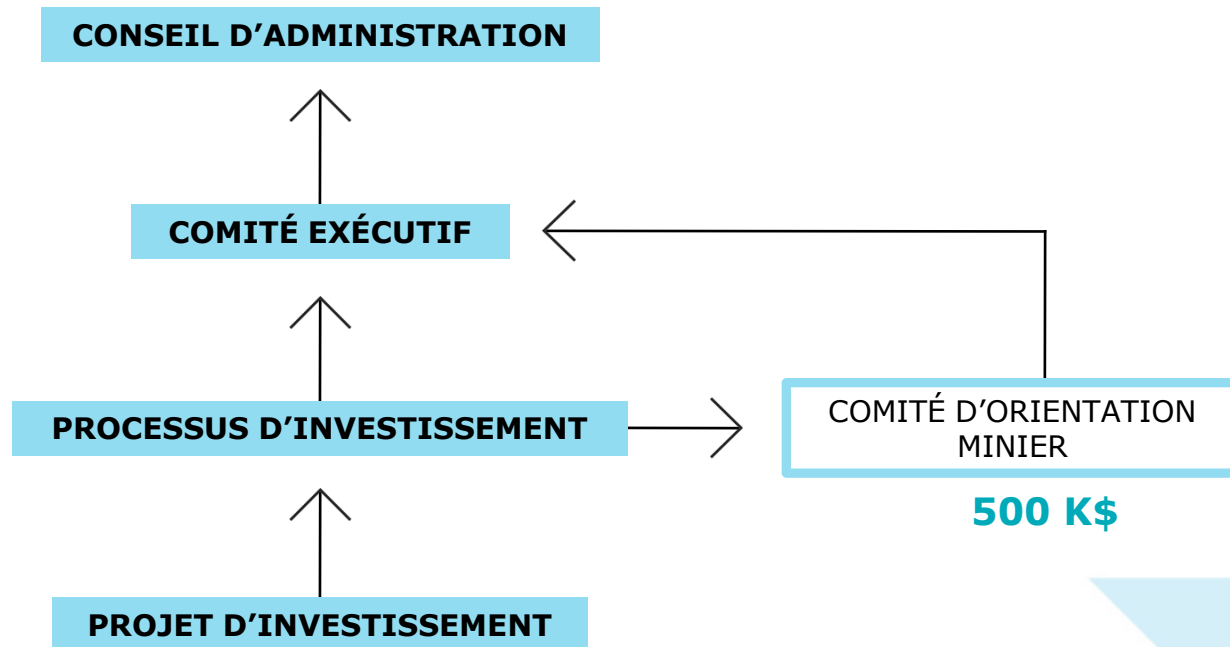
# **LES INSTANCES DÉCISIONNELLES DE 1983 À AUJOURD'HUI**

---

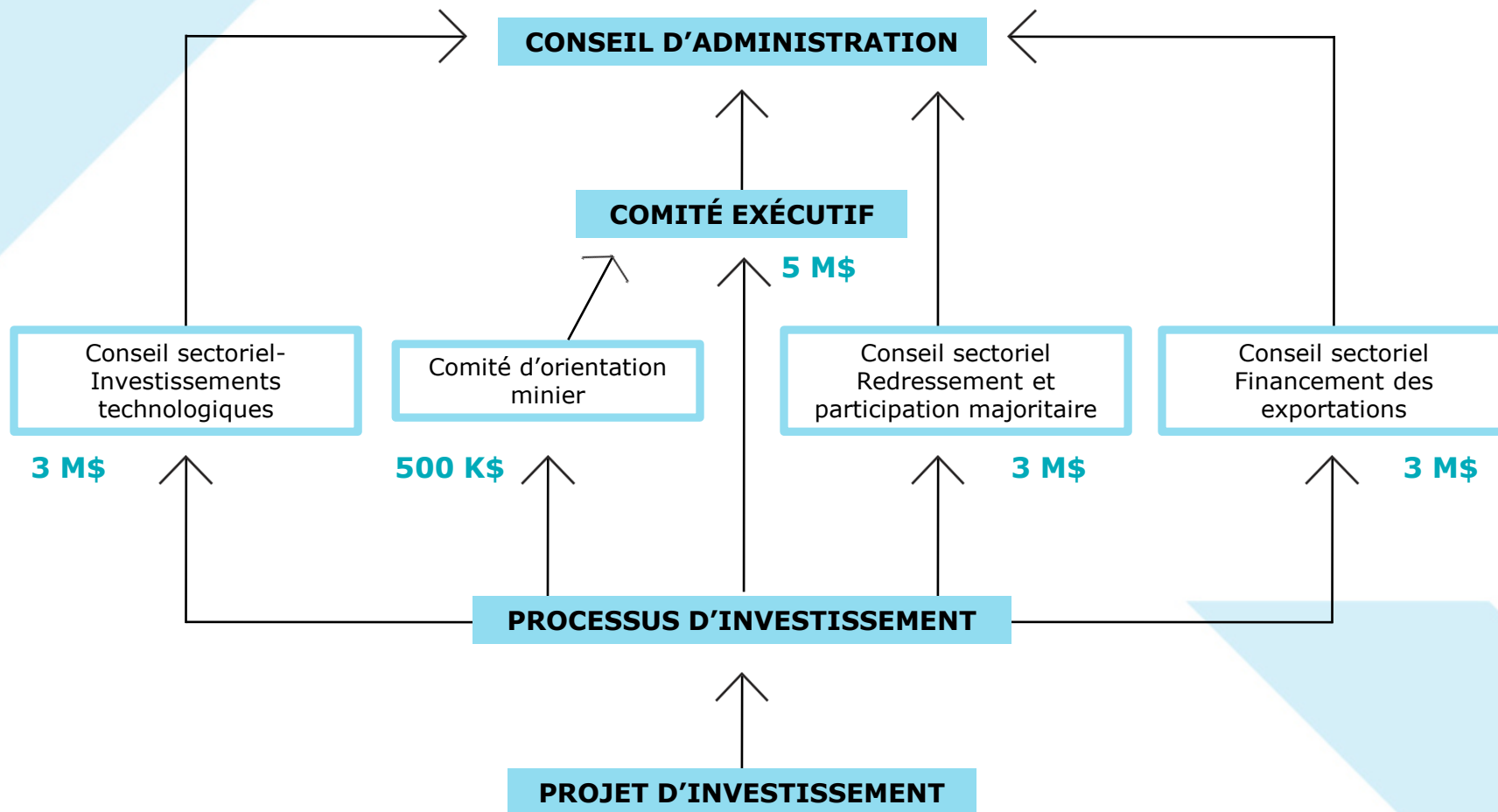
# 1983-1995



# 1995-1999 – UN PREMIER CONSEIL SECTORIEL

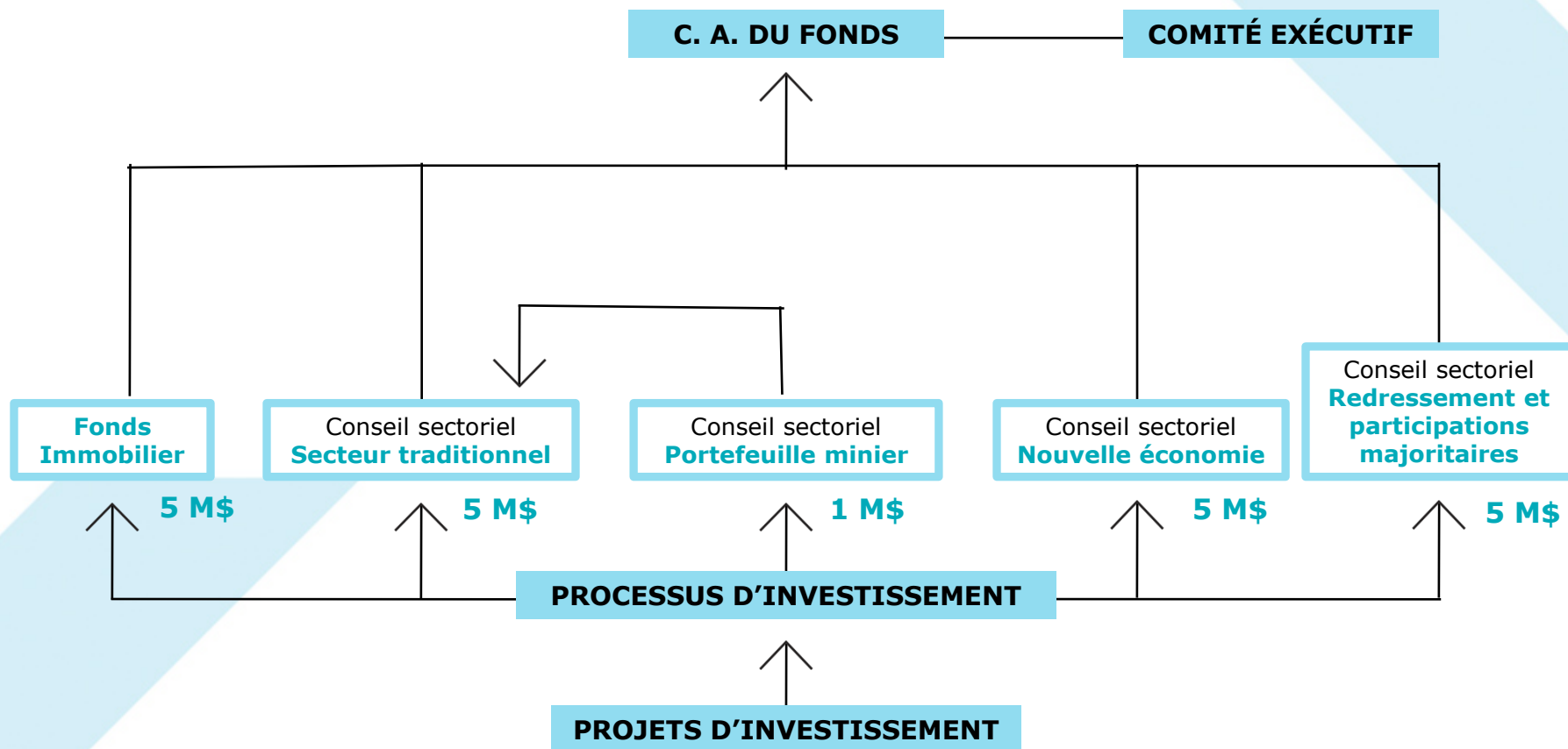


# 1999-2009 – AJOUT DE TROIS CONSEILS SECTORIELS\*



\*Pouvoir de recommandation et de référence au CA

# 2009 – AJOUT D'UN CONSEIL SECTORIEL TRADITIONNEL

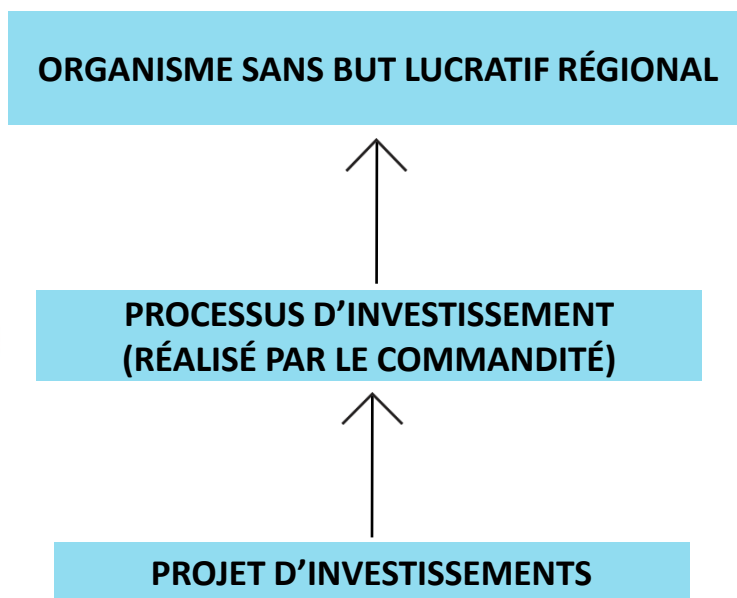


Majorité d'externes aux conseils sectoriels et au Fonds immobilier

Tous les conseils sectoriels doivent approuver les dossiers, le cas échéant, avant de les acheminer au CA

---

# LES INSTANCES DÉCISIONNELLES DES FONDS RÉGIONAUX DE SOLIDARITÉ FTQ





# LE FONDS IMMOBILIER EN BREF

---

# FONDS IMMOBILIER

- Fondé en 1991
- 3 entités regroupées (2 s.e.c. et une compagnie) sous l'appellation Fonds immobilier
- 32 employés
- Travaille en partenariat avec plusieurs développeurs et autres investisseurs

# PROJET D'IMMOBILIER TYPIQUE

Fonds immobilier

Équité

2 M\$

Équité

2 M\$

Partenaire

20 M\$

**Projet immobilier  
s.e.c.**

# PROJET D'IMMOBILIER TYPIQUE

Fonds immobilier

Équité 2 M\$

Prêt mezzanine 3 M\$

Équité 2 M\$

Partenaire

20 M\$

**Projet immobilier  
s.e.c.**

# PROJET D'IMMOBILIER TYPIQUE

Fonds immobilier

Équité

2 M\$

Prêt mezzanine

3 M\$

Équité

2 M\$

Partenaire

20 M\$  
**Projet immobilier  
s.e.c.**

Banque

← Prêt de construction  
garanti 13 M\$

# PROJET D'IMMOBILIER TYPIQUE

Fonds immobilier

Équité - remboursée (3)

Prêt mezzanine -remboursé (2)

Équité – remboursée (3)

Partenaire

20 M\$  
**Projet immobilier  
s.e.c.**

Banque

← Prêt de construction  
garanti – remboursé (1)

# GOVERNANCE

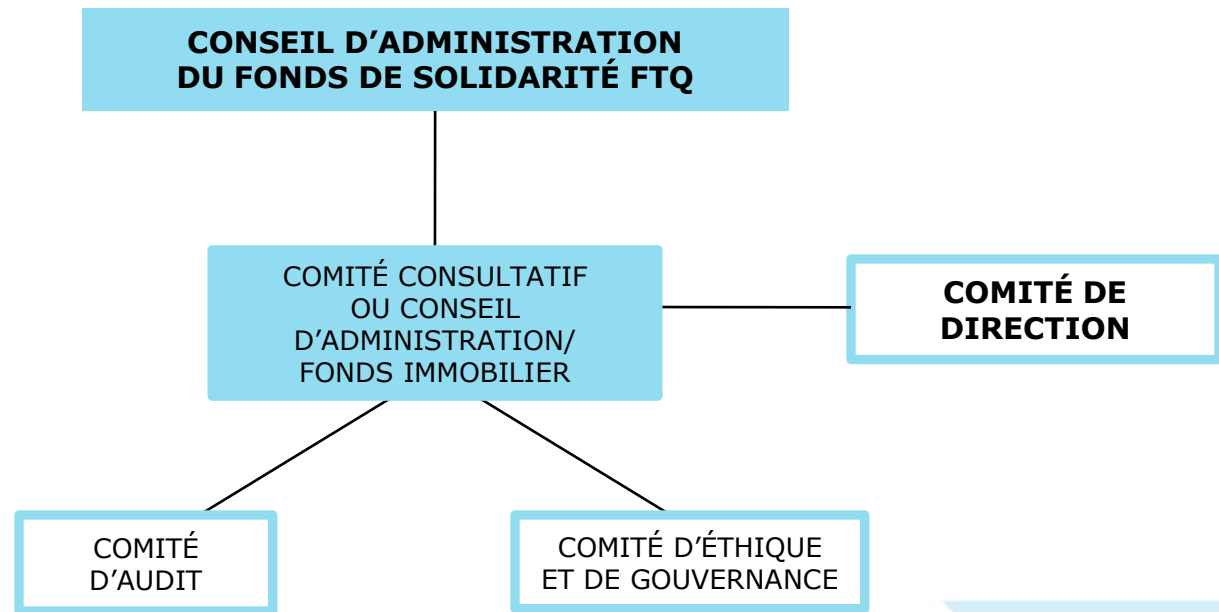
# AVANT 2009

**CONSEIL D'ADMINISTRATION  
DU FONDS DE SOLIDARITÉ FTQ**

COMITÉ CONSULTATIF  
OU CONSEIL  
D'ADMINISTRATION/  
FONDS IMMOBILIER



# DEPUIS 2009



Depuis 2009 : majorité de membres externes au conseil d'administration de Fondim et aux comités consultatifs des deux sociétés en commandite

# ÉVOLUTION DE L'ANALYSE DES PROJETS

---

# ÉVOLUTION DE L'ANALYSE DES PROJETS

1996

- Encore à ses débuts, le Fonds immobilier n'avait que 7 employés
- Un spécialiste en investissement, un en finance et le président composaient l'équipe d'analyse

# ÉVOLUTION DE L'ANALYSE DES PROJETS

2004

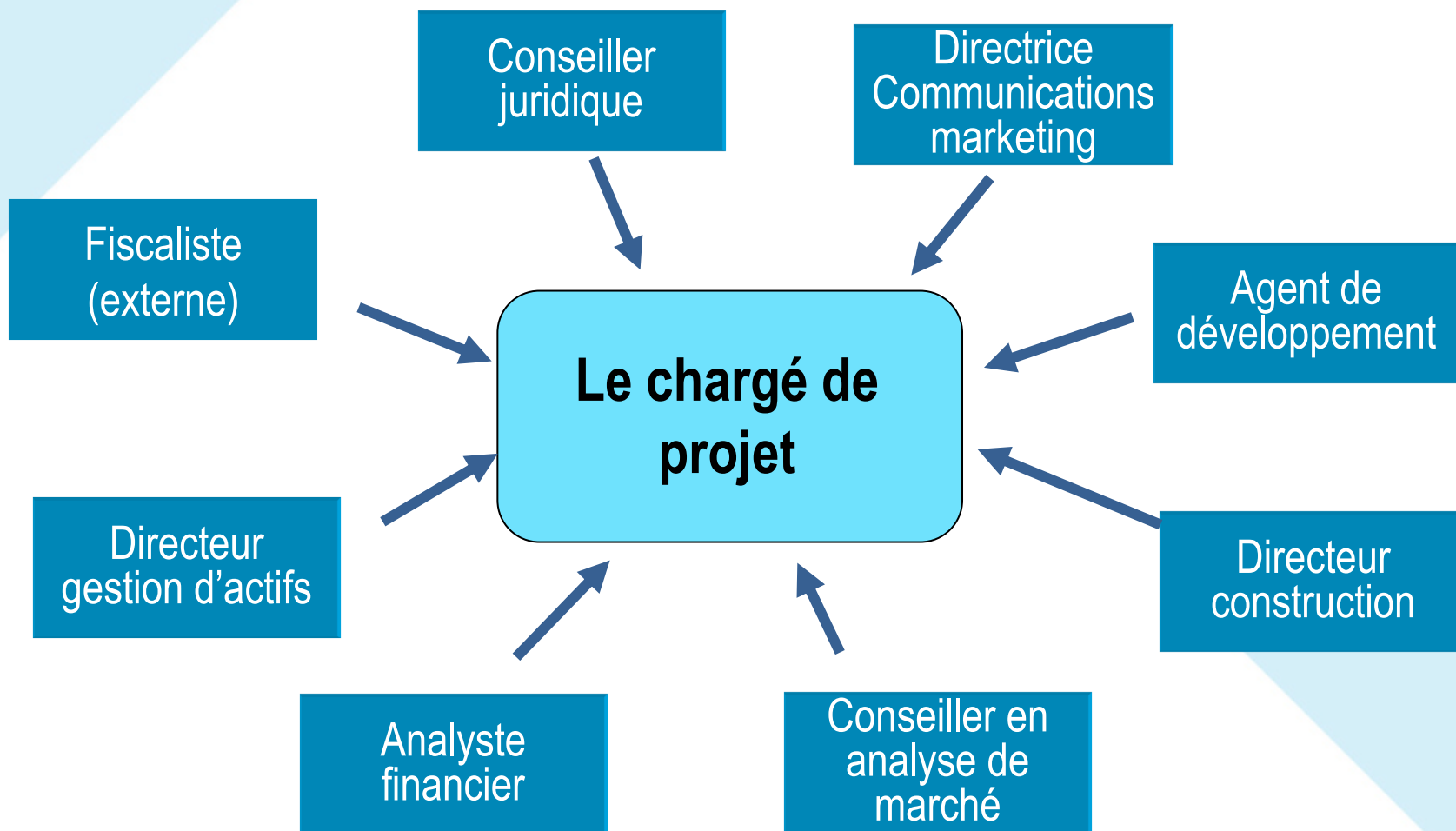
- Création de postes de chargé de projet ayant des formations diversifiées (urbaniste, évaluateur, architecte) et d'un poste de directeur construction
- Raffinement du processus d'analyse (logiciel spécialisé en immobilier, analyses supplémentaires externes, telles que des études de marché, études environnementales)
- Création d'une vice-présidence aux finances

# ÉVOLUTION DE L'ANALYSE DES PROJETS

2009

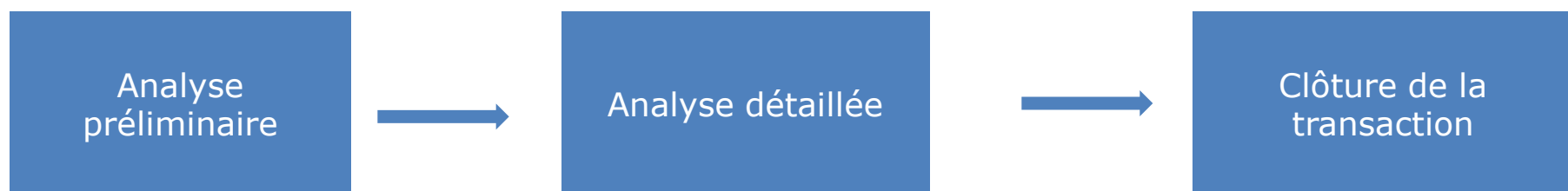
- Adoption d'un plan stratégique quinquennal pour établir les grandes orientations d'investissement
- Mise en place d'un Guide de vérification diligente (incluant une vérification diligente des projets et des partenaires ) et création de nouveaux rapports pour le C.A.
- Embauche supplémentaire de spécialistes en immobilier (analyste financier, conseiller en analyse de marché, directrice à la disposition d'actifs)
- Comité de direction

# L'ÉQUIPE MULTIDISCIPLINAIRE DEPUIS 2010



---

# ÉTAPES D'UN PROJET D'INVESTISSEMENT AU FONDS IMMOBILIER



Analyse  
préliminaire du  
projet et du  
partenaire

Analyse préliminaire du projet  
proposé



Vérification sur le partenaire potentiel  
(plumitif civil et criminel, registre des  
faillites, CIDREQ, etc.)



Validation par le vice-président aux  
investissements et président



Émission d'une lettre d'intérêt



Analyse détaillée  
du projet et du  
partenaire

Analyse détaillée du projet proposé



Vérification de **tous** les partenaires ou individus **ainsi**  
qu'une **enquête de crédit** sur les **principaux actionnaires**



Validation par le vice-président aux investissements et  
président



Émission d'une proposition de partenariat conditionnelle  
aux instances décisionnelles



Présentation aux instances décisionnelles

Clôture de la  
transaction

Clôture de la transaction (majorité des documents  
préparée par des firmes d'avocats externes)



Début du partenariat avec l'entreprise

# Désinvestissement

Analyse de l'opportunité  
(financière, légale, fiscale)



Présentation aux instances  
décisionnelles



Clôture de la transaction



# **LE FONDS DE SOLIDARITÉ FTQ PRÉSENTATION À LA CEIC**