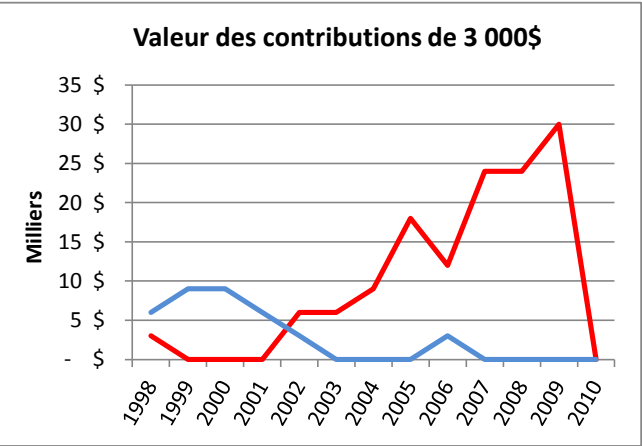
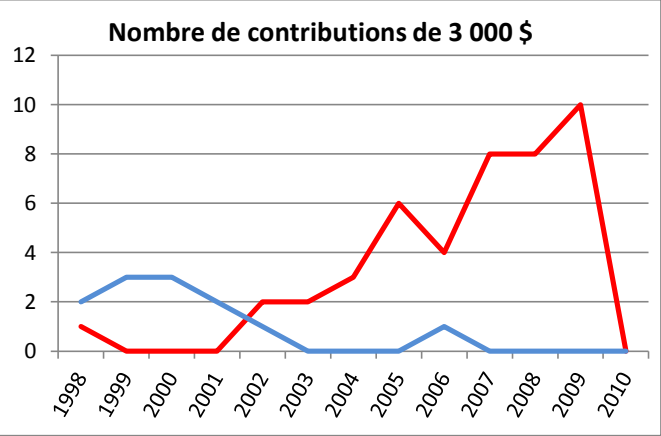
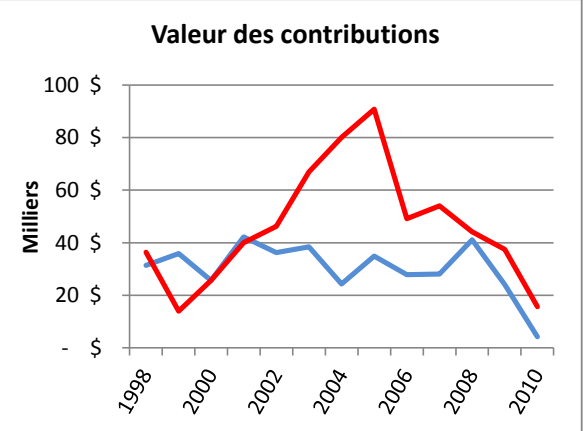
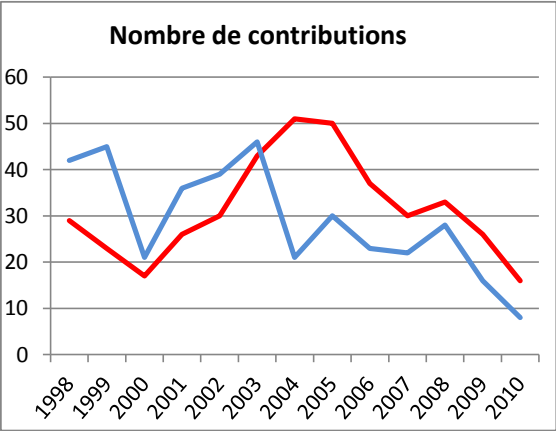


CONTRIBUTIONS FAITES AUX DEUX PARTIS QUI ONT FORMÉ UN GOUVERNEMENT DE 1996 À 2011, PAR DES PERSONNES À L'EMPLOI DE DESSAU ET PAR CERTAINS DE LEURS PROCHES

	Moins de 1 000 \$		1 000 \$ à 1 999 \$		2000 à 2999		3 000 \$		3 000 \$ pour PLQ		3 000 \$ pour PQ		GRAND TOTAL		TOTAL PLQ		TOTAL PQ	
	NB	\$	NB	\$	NB	\$	NB	\$	PLQ	PLQ	PQ	PQ	NB	\$	NB	\$	NB	\$
1998	45	25 305 \$	19	25 025 \$	5	11 500 \$	2	6 000 \$	1	3 000 \$	2	6 000 \$	71	67 830 \$	29	36 410 \$	42	31 420 \$
1999	52	24 494 \$	10	11 550 \$	5	10 800 \$	1	3 000 \$	-	- \$	3	9 000 \$	68	49 844 \$	23	13 919 \$	45	35 925 \$
2000	14	6 025 \$	13	16 475 \$	5	10 800 \$	6	18 000 \$	-	- \$	3	9 000 \$	38	51 300 \$	17	25 600 \$	21	25 700 \$
2001	31	14 995 \$	11	13 100 \$	9	21 150 \$	11	33 000 \$	-	- \$	2	6 000 \$	62	82 245 \$	26	40 000 \$	36	42 245 \$
2002	38	17 100 \$	13	14 600 \$	7	17 800 \$	11	33 000 \$	2	6 000 \$	1	3 000 \$	69	82 500 \$	30	46 250 \$	39	36 250 \$
2003	50	24 845 \$	15	19 050 \$	16	37 525 \$	8	24 000 \$	2	6 000 \$	-	- \$	89	105 420 \$	43	66 945 \$	46	38 475 \$
2004	33	17 085 \$	13	15 025 \$	8	18 285 \$	18	54 000 \$	3	9 000 \$	-	- \$	72	104 395 \$	51	80 080 \$	21	24 315 \$
2005	32	13 450 \$	13	15 715 \$	11	24 400 \$	24	72 000 \$	6	18 000 \$	-	- \$	80	125 565 \$	50	90 700 \$	30	34 865 \$
2006	27	13 345 \$	16	20 700 \$	10	21 855 \$	7	21 000 \$	4	12 000 \$	1	3 000 \$	60	76 900 \$	37	49 110 \$	23	27 790 \$
2007	14	5 590 \$	17	18 500 \$	9	22 035 \$	12	36 000 \$	8	24 000 \$	-	- \$	52	82 125 \$	30	54 025 \$	22	28 100 \$
2008	27	11 275 \$	12	12 900 \$	10	25 075 \$	12	36 000 \$	8	24 000 \$	-	- \$	61	85 250 \$	33	44 175 \$	28	41 075 \$
2009	16	8 405 \$	10	10 450 \$	7	15 680 \$	9	27 000 \$	10	30 000 \$	-	- \$	42	61 535 \$	26	37 405 \$	16	24 130 \$
2010	15	6 935 \$	6	6 550 \$	3	6 500 \$	-	- \$	-	- \$	-	- \$	24	19 985 \$	16	15 725 \$	8	4 260 \$
TOTAL	394	188 849 \$	168	199 640 \$	105	243 405 \$	121	363 000 \$	44	132 000 \$	12	36 000 \$	788	994 894 \$	411	600 344 \$	377	394 550 \$



Données provenant du site officiel du Directeur général des élections du Québec (DGE), moteur de recherche sur les donateurs - <http://www.electionsquebec.gc.ca/francais/provincial/financement-et-depenses-electorales/recherche-sur-les-donateurs.php>) et des Rapports financiers des partis politiques disponibles auprès Directeur général des élections du Québec de 1996 à 2011.

PLQ PQ