

# Organismes relevant du Ministre des Transports du Québec

REÇU

'93 AVR 28 -9 :09

*Renseignements pour  
l'opposition officielle*

## CRÉDITS 1993-1994

DEMANDES GÉNÉRALES  
ET PARTICULIÈRES

**ORGANISMES RELEVANT  
DU MINISTRE DES TRANSPORTS  
ÉTUDE DES CRÉDITS 1993-1994**

---

**TABLE DES MATIERES**

---

**1- COMMISSION DES TRANSPORTS DU QUÉBEC (C.T.Q.)**

**DEMANDES GÉNÉRALES**

1. Organigramme de l'organisme
2. Liste des publications régulières de l'organisme
3. Liste des voyages hors Québec
4. Liste des dépenses en publicité
5. Liste des sondages effectués
6. Liste des contrats de moins de 25 000,00 \$
7. Dépenses de fonctionnement de l'organisme
8. Points bonis et autres ristournes ... reliés à l'utilisation de moyens de transport et de services connexes
9. Nombre de personnes dont l'adhésion à des clubs privés, sociaux ... fut payée par l'employeur
10. Nombre et répartition du personnel féminin, des personnes handicapées et des communautés culturelles par catégorie d'emploi
11. Liste des firmes qui louent des espaces à l'organisme
12. Liste des contrats octroyés à des firmes de communication ou de relations publiques
13. Liste des tarifs (droits et permis) en vigueur

**DEMANDES PARTICULIÈRES**

15. Liste par région des infractions données

**2- SOCIÉTÉ DE L'ASSURANCE-AUTOMOBILE DU QUÉBEC (S.A.A.Q.)**

**DEMANDES GÉNÉRALES ET PARTICULIÈRES**

**3- SOCIÉTÉ QUÉBÉCOISE DES TRANSPORTS (S.Q.T.)**

**DEMANDES GÉNÉRALES**

1. Organigramme de l'organisme
2. Liste des publications régulières de l'organisme

3. Liste des voyages hors Québec
4. Liste des dépenses en publicité
5. Liste des sondages effectués
6. Liste des contrats de moins de 25 000,00 \$
7. Dépenses de fonctionnement de l'organisme
8. Points bonis et autres ristournes ... reliés à l'utilisation de moyens de transport et de services connexes
9. Nombre de personnes dont l'adhésion à des clubs privés, sociaux ... fut payée par l'employeur
10. Nombre et répartition du personnel féminin, des personnes handicapées et des communautés culturelles par catégorie d'emploi
11. Liste des firmes qui louent des espaces à l'organisme
12. Liste des contrats octroyés à des firmes de communication ou de relations publiques
13. Liste des tarifs (droits et permis) en vigueur

#### 4- SOCIÉTÉ DES TRAVERSIERS DU QUÉBEC (S.T.Q.)

##### DEMANDES GÉNÉRALES

1. Organigramme de l'organisme
2. Liste des publications régulières de l'organisme
3. Liste des voyages hors Québec
4. Liste des dépenses en publicité
5. Liste des sondages effectués
6. Liste des contrats de moins de 25 000,00 \$
7. Dépenses de fonctionnement de l'organisme
8. Points bonis et autres ristournes ... reliés à l'utilisation de moyens de transport et de services connexes
9. Nombre de personnes dont l'adhésion à des clubs privés, sociaux ... fut payée par l'employeur
10. Nombre et répartition du personnel féminin, des personnes handicapées et des communautés culturelles par catégorie d'emploi
11. Liste des firmes qui louent des espaces à l'organisme
12. Liste des contrats octroyés à des firmes de communication ou de relations publiques
13. Liste des tarifs (droits et permis) en vigueur

5- **CONSEIL DE LA RECHERCHE ET DU DÉVELOPPEMENT EN TRANSPORT (C.R.D.T.)**

DEMANDES GÉNÉRALES

1. Organigramme de l'organisme
2. Liste des publications régulières de l'organisme
3. Liste des voyages hors Québec
4. Liste des dépenses en publicité
5. Liste des sondages effectués
6. Liste des contrats de moins de 25 000,00 \$
7. Dépenses de fonctionnement de l'organisme
8. Points bonis et autres ristournes ... reliés à l'utilisation de moyens de transport et de services connexes
9. Nombre de personnes dont l'adhésion à des clubs privés, sociaux ... fut payée par l'employeur
10. Nombre et répartition du personnel féminin, des personnes handicapées et des communautés culturelles par catégorie d'emploi
11. Liste des firmes qui louent des espaces à l'organisme
12. Liste des contrats octroyés à des firmes de communication ou de relations publiques
13. Liste des tarifs (droits et permis) en vigueur

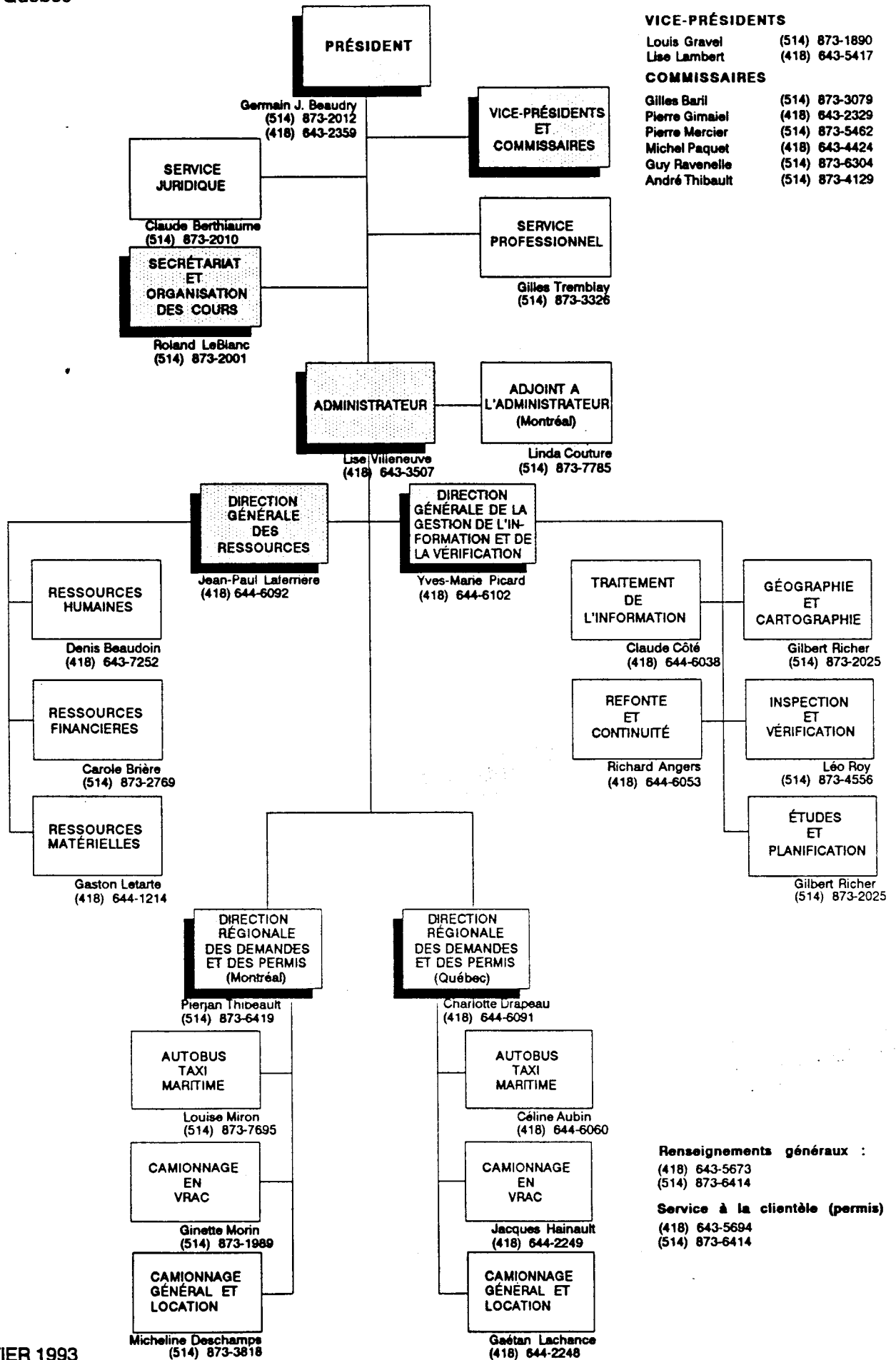


## **1. ORGANIGRAMME DE L'ORGANISME**



Commission  
des transports  
du Québec

## ORGANISATION ADMINISTRATIVE



MAJ : JANVIER 1993

## **2. LISTE DES PUBLICATIONS RÉGULIÈRES** **DE L'ORGANISME**



LISTE DES PUBLICATIONS RÉGULIÈRES DE LA COMMISSION DES TRANSPORTS DU QUÉBEC.	
<div> <div>■ <u>RAPPORT ANNUEL</u></div> <div> <div>Tirage</div> <div>Coût</div> <div>Distribution</div> <div>Imprimeur</div> <div>Copie</div> </div> <div> <div>:</div> <div>:</div> <div>:</div> <div>:</div> <div>:</div> </div> <div> <div>600</div> <div>2 019.36 \$</div> <div>sur demande</div> <div>Les Publications du Québec</div> <div>dernier numéro Ex. 91-92 (1)</div> </div> </div>	
(1) Copie en annexe	

### **3. LISTE DES VOYAGES HORS QUÉBEC**

**LISTE DES VOYAGES HORS QUÉBEC DEPUIS LE 1<sup>er</sup> AVRIL 1992**

**IL N'Y A PAS EU DE VOYAGE HORS QUÉBEC AU COURS DE L'EXERCICE 1992-1993**

#### **4. LISTE DES DÉPENSES EN PUBLICITÉ**

LISTE DES DÉPENSES EN PUBLICITÉ		
SOMMES DÉPENSÉES EN 1992-1993	:	369 242 \$ (1)
PRÉVISIONS POUR 1993-1994	:	300 000 \$
VENTILATION DES DÉPENSES PAR TYPE DE MÉDIA		
Journaux	:	369 242 \$ (1) (2)
<p>(1) Le présent rapport n'inclut pas le mois de mars 1993, la politique du FMC étant d'émettre la facture courante au cours du mois suivant.</p> <p>(2) Ces sommes sont administrées par le Fonds des moyens de communication du Ministère des communications.</p>		

## **5. LISTE DES SONDAGES EFFECTUÉS**

<b>LISTE DES SONDAGES EFFECTUÉS DURANT L'EXERCICE 1992-1993</b>
<b>IL N'Y A PAS EU DE SONDAGE EFFECTUÉ À LA COMMISSION DES TRANSPORTS AU COURS DE L'EXERCICE 1992-1993.</b>

**6. LISTE DES CONTRATS DE MOINS DE 25 000,00 \$**



LISTE DES CONTRATS DE MOINS DE 25 000\$ OCTROYÉS PAR LA COMMISSION  
DES TRANSPORTS DU QUÉBEC DEPUIS LE 1<sup>er</sup> AVRIL AU 31 MARS 1993.

<u>NOM DU PROFESSIONNEL</u>	<u>OBJET DU CONTRAT</u>	<u>COUT</u>
Sécur inc.	Gardiennage	6 530 \$
Sécur inc.	Transport dépôts bancaires	8 751 \$
Les Services professionnels de programmes d'aide aux employés	Programme d'aide aux employés "Liberté"	6 886 \$
Fonds des moyens de communications	Traduction	3 350 \$
Les Ateliers TAQ inc.	Préparation d'envois postaux	610 \$
NCR Canada Ltée	Microfilmage	1 500 \$
Compélec	Composition typographique	1 400 \$
Valpan Microfilms Inc.	Microfilmage	3 000 \$

LISTE DES CONTRATS DE MOINS DE 25,000 \$ OCTROYÉS PAR LA COMMISSION DES TRANSPORTS DU QUÉBEC DEPUIS LE 1 <sup>ER</sup> AVRIL AU 31 MARS 1993		
Service de données Asselin  Sécurité et protection Sec-Pro  Prévention Rousseau Inc.	Saisies de données  Gardiennage  Conception et développement de support à une campagne d'information sur le programme de vérification des organismes titulaires de permis de courtage.  TOTAL :	350 \$  264 \$  <u>6 474 \$</u>  39 115 \$

**7. DÉPENSES DE FONCTIONNEMENT DE**  
**L'ORGANISME**

LE MONTANT GLOBAL POUR L'ANNÉE 1992-1993 DES DÉPENSES SUIVANTES:

1. <u>Photocopie</u>	:	22 770 \$	(excluant le coût du papier)	
2. <u>Télécopie</u>	:	7 140 \$		
3. <u>Remboursement des frais de transport</u>	:	107 183,87 \$	(1)	
4. <u>Remboursement des frais d'hébergement et</u>				
5. <u>Remboursement des frais de repas</u>	:	132 231,31 \$	(1)	
6. <u>Frais divers</u>	:	4 934,51 \$	(1)	
7. <u>L'ensemble des dépenses applicables à la participation à des congrès, des colloques et toutes sessions de perfectionnement:</u>				
	a) Au Québec			62 267 \$
	b) A l'extérieur du Québec			Ø \$

(1) Dépenses comptabilisées au SYGBEC en date du 17 mars 1993. Montant total des dépenses estimées pour 1992-1993 : 264 000 \$.

**8. POINTS BONIS ET AUTRES RISTOURNES ... RELIÉS**  
**A L'UTILISATION DE MOYENS DE TRANSPORT ET**  
**DE SERVICES CONNEXES**

QUESTION NUMÉRO 8

LE NOMBRE DE POINTS-BONIS ET LEUR VALEUR MONÉTAIRE, RELIÉS À L'UTILISATION DE MOYENS DE TRANSPORTS ET DE SERVICES CONNEXES QUI ONT ÉTÉ TOUCHÉS ET/OU RETOURNÉS PAR L'UTILISATEUR AU MINISTÈRE OU À L'ORGANISME PAYEUR EN APPLICATION DE LA DIRECTIVE DU CONSEIL DU TRÉSOR.

AUCUN POINT-BONI ET VALEUR MONÉTAIRE N'A ÉTÉ RETOURNÉ À LA COMMISSION DES TRANSPORTS DU QUÉBEC RELATIVEMENT À LA DIRECTIVE DU CONSEIL DU TRÉSOR (CT-176551).

**9. NOMBRE DE PERSONNES DONT L'ADHÉSION A  
DES CLUBS PRIVÉS, SOCIAUX ... FUT PAYÉE  
PAR L'EMPLOYEUR**

POUR CHACUN DES MINISTÈRES ET DES ORGANISMES PUBLICS ET PARAPUBLICS SOUS LEUR AUTORITÉ, COMBIEN DE PERSONNES, DONT LA COTISATION FUT PAYÉE PAR L'EMPLOYEUR, SONT MEMBRES DE CLUBS PRIVÉS (CLUBS D'AFFAIRES, CLUBS SOCIAUX, CLUBS DE GOLF OU AUTRES) ET À QUELLE SOMME S'ÉLÈVE LE MONTANT GLOBAL PAYÉ POUR CES COTISATIONS?

QUELLE EST LA FONCTION DE CHAQUE PERSONNE CONCERNÉE AINSI QUE LE COÛT DE LA COTISATION?

AUCUNE COTISATION N'A ÉTÉ PAYÉE PAR LA COMMISSION DES TRANSPORTS DU QUÉBEC POUR DES CLUBS PRIVÉS.

LES COTISATIONS PAYÉES PAR LA COMMISSION DES TRANSPORTS DU QUÉBEC EN 1992-1993  
SONT POUR DES ASSOCIATIONS PROFESSIONNELLES, PATRONALES OU ADMINISTRATIVES.



**10. NOMBRE ET RÉPARTITION DU PERSONNEL**  
**FÉMININ, DES PERSONNES HANDICAPÉES**  
**ET DES COMMUNAUTÉS CULTURELLES**  
**PAR CATÉGORIE D'EMPLOI**

LE NOMBRE ET LA RÉPARTITION DU PERSONNEL MASCULIN ET FÉMININ, DES PERSONNES HANDICAPÉES ET DES COMMUNAUTÉS CULTURELLES POUR CHAQUE CATÉGORIE D'EMPLOIS (CADRES, PROFESSIONNELS, FONCTIONNAIRES, ETC...) POUR 1992-1993

RÉPARTITION HOMMES/FEMMES PAR CATÉGORIE D'EMPLOI

Membres:	1 femme	8 hommes
Cadres supérieurs:	1 femme	4 hommes
Cadres intermédiaires:	5 femmes	5 hommes
Professionnels:	7 femmes	18 hommes
PBTA:	96 femmes	31 hommes
Ouvrier:	-----	1 homme
TOTAL:	110 femmes	67 hommes

PERSONNES HANDICAPÉES ET COMMUNAUTÉS CULTURELLES

<u>MEMBRES</u>	<u>CADRES</u>	<u>PROFESSIONNELLES</u>	<u>PBTA</u>
---	---	-----	1 communauté culturelle 2 personnes handicapées

**11. LISTE DES FIRMES QUI LOUENT DES ESPACES  
A L'ORGANISME**

MISE À PART LA SIQ, LA LISTE DES FIRMES EN 1992-1993 QUI LOUENT DES ESPACES.

NE S'APPLIQUE PAS À LA COMMISSION DES TRANSPORTS DU QUÉBEC

**12. LISTE DES CONTRATS OCTROYÉS A DES FIRMES**  
**DE COMMUNICATION OU DE RELATIONS**  
**PUBLIQUES**

LA LISTE DES CONTRATS ATTRIBUÉS EN 1992-1993 À DES FIRMES DE COMMUNICATION OU DE RELATIONS PUBLIQUES.	
AUCUN CONTRAT N'A ÉTÉ ATTRIBUÉ PAR LA COMMISSION DES TRANSPORTS DU QUÉBEC EN 1992-1993.	

**13. LISTE DES TARIFS (DROITS ET PERMIS) EN  
VIGUEUR**

**LISTE DES TARIFS (DROITS ET PERMIS) EN VIGUEUR POUR L'EXERCICE FINANCIER 1992-1993**

NATURE DU TARIF	TARIFICATION 92-93 NOTE 1	REVENUS PERÇUS (PRÉVISIONS) 92-93 (EN K\$)	PRÉVISIONS REVENUS 93-94 (EN K\$)
- FRAIS-			
Pour toute demande introductive d'une affaire	66.00 \$	211.2	216.0
Pour chaque dépôt:			
a) de taux ou de tarif:	66.00 \$	29.7	30.37
b) de point de service:	66.00 \$	7.59	7.76
Pour chaque dépôt du contrat de transport forestier visé à la section III.1 du règlement sur le camionnage en vrac	66.00 \$	19.8	20.25
Pour toute opposition ou intervention	66.00 \$	26.4	27.0
Pour toute demande à la Commission siégeant en division de pratique:	33.00 \$	0.0	0.0
Pour toute demande interlocutoire ou incidente:	33.00 \$	3.31	3.33
Pour maintenir en instance une demande de délivrance de permis de taxi susceptible d'être déclarée périmée:	17.00 \$	0.11	0.11

NOTE 1 Indexation automatique au 1<sup>er</sup> janvier selon l'I.P.C.  
La tarification 92-93 n'inclut pas l'indexation au 1<sup>er</sup> janvier 1993.



**LISTE DES TARIFS (DROITS ET PERMIS) EN VIGUEUR POUR L'EXERCICE FINANCIER 1992-1993**

NATURE DU TARIF	TARIFICATION 92-93	REVENUS PERÇUS 92-93 (EN K\$)	PRÉVISIONS REVENUS 93-94 (EN K\$)
<p>- DROITS -</p> <p>Pour la délivrance ou le renouvellement d'un permis de taxi</p> <p>1) dans le cas d'un permis délivré pour une agglomération: Droits abaissés si adopté en vertu de l'article 62.1 de la Loi:</p> <p>2) dans le cas d'un permis délivré pour une région: Droits abaissés si adopté en vertu de l'article 62.1 de la Loi:</p> <p>3) par limousine enregistrée à la Commission dans le cas d'un permis délivré en vertu de la section II du chapitre VI la Loi sur le transport par taxi: Droits abaissés si adopté en vertu de l'article 62.1 de la Loi:</p> <p>4) par limousine enregistrée à la Commission dans le cas d'un permis délivré en vertu de l'article 94.01 du chapitre VI.01 de la Loi sur le transport par taxi:</p>	<p>100.00 \$</p> <p>10.00 \$</p> <p>70.00 \$</p> <p>10.00 \$</p> <p>100.00 \$</p> <p>10.00 \$</p> <p>5 000.00 \$</p>	<p>0.5</p> <p>0.0</p> <p>0.3</p> <p>0.0</p> <p>0.0</p> <p>0.0</p> <p>0.0</p>	<p>0.5</p> <p>0.0</p> <p>0.3</p> <p>0.0</p> <p>0.0</p> <p>0.0</p> <p>0.0</p>

**LISTE DES TARIFS (DROITS ET PERMIS) EN VIGUEUR POUR L'EXERCICE FINANCIER 1992-1993**

NATURE DU TARIF	TARIFICATION 92-93	REVENUS PERÇUS 92-93 (EN K\$)	PRÉVISIONS REVENUS 93-94 (EN K\$)
<p>- FRAIS -</p> <p>Pour le remplacement d'un permis illisible, endommagé, détruit, perdu ou volé:</p> <p>Pour l'étude d'une demande de permis de camionnage:</p> <p>Pour l'étude d'une demande de permis au voyage ou temporaire:</p> <p>Opposition à la délivrance d'un permis:</p> <p>- DROITS -</p> <p>Pour l'exploitation temporaire d'un permis de camionnage par une personne autre que son titulaire:</p>	<p>22.00 \$</p> <p>220.00 \$</p> <p>110.00 \$</p> <p>220.00 \$</p> <p>220.00 \$</p>	<p>0.0</p> <p>572.0</p> <p>44.0</p> <p>0.0</p> <p>7.7</p>	<p>0.0</p> <p>583.7</p> <p>44.7</p> <p>0.0</p> <p>7.85</p>

**LISTE DES TARIFS (DROITS ET PERMIS) EN VIGUEUR POUR L'EXERCICE FINANCIER 1992-1993**

NATURE DU TARIF	TARIFICATION 92-93	REVENUS PERÇUS 92-93 (EN K\$)	PRÉVISIONS REVENUS 93-94 (EN K\$)
<p>- FRAIS -</p> <p>Pour la reproduction par type de support:</p> <p>Feuille de papier</p> <ul style="list-style-type: none"> <li>- chaque page par un photocopieur:</li> <li>- chaque page d'imprimante:</li> <li>- chaque page d'un microfilm:</li> <li>- chaque page d'un microfiche:</li> </ul> <p>Plan</p> <ul style="list-style-type: none"> <li>- par mètre carré:</li> </ul> <p>Audiocassette</p> <ul style="list-style-type: none"> <li>- audiocassette:</li> <li>- par heure d'enregistrement:</li> </ul> <p>Disquette:</p> <p>Ruban magnétique d'ordinateur:</p> <p>Microfilm:</p> <p>Pour la transcription manuelle d'un document informatisé, par heure:</p>	<p>0.25 \$</p> <p>0.25 \$</p> <p>0.25 \$</p> <p>0.25 \$</p> <p>1.10 \$</p> <p>10.00 \$</p> <p>28.00 \$</p> <p>10.00 \$</p> <p>40.00 \$</p> <p>25.00 \$</p> <p>17.00 \$</p>	<p>1.62</p> <p>0.0</p> <p>0.0</p> <p>0.0</p> <p>0.0</p> <p>0.25</p> <p>0.0</p> <p>0.0</p> <p>0.0</p> <p>0.0</p> <p>0.0</p>	<p>1.62</p> <p>0.0</p> <p>0.0</p> <p>0.0</p> <p>0.0</p> <p>0.25</p> <p>0.0</p> <p>0.0</p> <p>0.0</p> <p>0.0</p> <p>0.0</p>

LISTE DES TARIFS (DROITS ET PERMIS) EN VIGUEUR POUR L'EXERCICE FINANCIER 1992-1993				
NATURE DU TARIF	TARIFICATION 92-93	REVENUS PERÇUS 92-93 (EN K\$)	PRÉVISIONS REVENUS 93-94 (EN K\$)	
- DROITS - Pour la délivrance d'un permis temporaire de camionnage pour assurer l'approvisionnement d'usines situées au Québec ou la livraison de la production de ces usines lors de la suspension de services de transport ferroviaire:	30.00 \$	0.0	0.0	
- FRAIS - Pour introduire une demande de rétractation:	50.00 \$	0.25	0.25	
- FRAIS - Pour la publication d'un résumé d'une demande dans un quotidien, un montant couvrant tous les frais mais n'excédant pas 210,00 \$.	110.00 \$	385.0	385.0	
TOTAL:		1 309.73	1 328.99	

## **15. LISTE PAR RÉGION DES INFRACTIONS DONNÉES**

**15. Liste par région des infractions données.**

- La Commission des Transports du Québec ne donne aucune infraction.

SAAQ

**LA SOCIÉTÉ DE L'ASSURANCE AUTOMOBILE  
DU QUÉBEC**

**DEMANDES GÉNÉRALES ET PARTICULIÈRES**

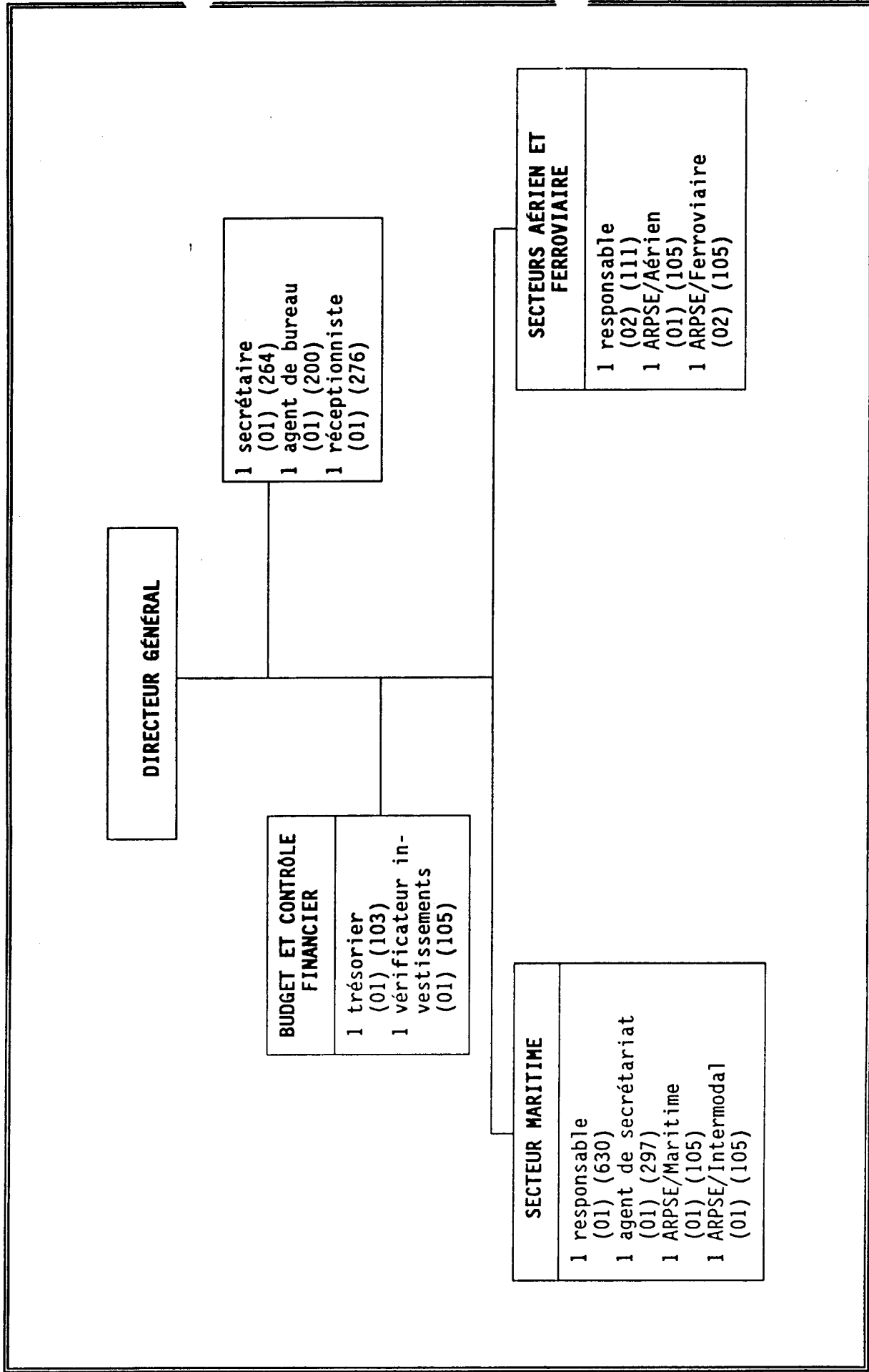
**RÉPONSE:** La Société d'assurance automobile du Québec est un organisme extra-budgétaire.



lbs

## **1. ORGANIGRAMME DE L'ORGANISME**

S.Q.T.: STRUCTURE



## **2. LISTE DES PUBLICATIONS RÉGULIÈRES DE L'ORGANISME**

2. Liste des publications régulières de l'organisme.

- L'organisme n'effectue aucune publication.

### **3. LISTE DES VOYAGES HORS QUÉBEC**

## DEMANDE #3

LISTE DES VOYAGES HORS QUEBECDEPUIS LE 1er AVRIL 1992FONDS DEDIE POUR T R Q O (TRAIN RAPIDE QUEBEC ONTARIO)

<u>NOM</u>	<u>ENDROIT</u>	<u>DATE</u>	<u>COUT</u>	<u>BUT DU VOYAGE</u>
<u>ROGER LEDOUX</u>	PARIS/BRUXELLES	24.04.92 au 02.05.92	3 618,36 \$	CONGRES EURAIL SPEED - Essai TGV
	TORONTO	22.06.92	610,68	REUNION COMITE DIRECTEUR
	TORONTO	02.07.92	635,94	
	OTTAWA	17.07.92	567,42	REUNION TGV
ANDRE MELOCHE JEAN DAVID	TORONTO	14.05.92	1 307,90	RENCONTRE D'INFORMATION
ANDRE MELOCHE	TORONTO	29.05.92	623,05	DOSSIER TGV
	TORONTO	22.06.92	596,64	DOSSIER TGV
	TORONTO	02.07.92	596,64	DOSSIER TGV
	OTTAWA	17.07.92	582,42	DOSSIER TGV
PAUL A. FOURNIER	TORONTO	22.06.92	614,76	TGV
		TOTAL	<u>9 753,81</u>	
DIANE SICOTTE	OTTAWA	02.03.93	166,06 \$	RENCONTRE TRANSPORT CANADA

#### **4. LISTE DES DÉPENSES EN PUBLICITÉ**



**4. Liste des dépenses en publicité.**

- L'organisme n'effectue aucune dépense en publicité.

## **5. LISTE DES SONDAGES EFFECTUÉS**

5. Liste des sondages effectués.

- L'organisme n'effectue aucun sondage.

**6. LISTE DES CONTRATS DE MOINS DE 25 000,00 \$**

DEMANDE #6

LISTE DES CONTRATS DE MOINS DE 25 000,00 \$  
DU 01 AVRIL 92 AU 31 MARS 93

---

BUDGET: SOCIETE QUEBECOISE DES TRANSPORTS

<u>NOM</u>	<u>COUT</u>	<u>OBJET</u>
GUY BEAUGRAND CHAMPAGNE	1 500,00 \$	REUNION FEU VERT

**7. DÉPENSES DE FONCTIONNEMENT DE**  
**L'ORGANISME**

DEMANDE #7

LISTE DES DEPENSES

92/93

BUDGET: SOCIETE QUEBECOISE DES TRANSPORTS

PHOTOCOPIE	0	
TELECOPIE (FAX)	0	
TELEPHONIE	0	
FRAIS TRANSPORTS	3 255,32 \$	membres du Conseil d'administration incluant Directeur général
FRAIS D'HEBERGEMENT FRAIS DE REPAS	2 530,15 (allocation forfaitaire)	membres du Conseil d'administration incluant Directeur général
DEPENSES APPLICABLES	200,30 - QUEBEC	
CONGRES ETC	839,55 - EXTERIEUR	

**8. POINTS BONIS ET AUTRES RISTOURNES ... RELIÉS**  
**A L'UTILISATION DE MOYENS DE TRANSPORT ET**  
**DE SERVICES CONNEXES**



**8. Points bonis et autres ristournes ... reliés à l'utilisation de moyens de transport et de services connexes:**

**Aucun employé ne déclare de points bonis.**

**9. NOMBRE DE PERSONNES DONT L'ADHÉSION A  
DES CLUBS PRIVÉS, SOCIAUX ... FUT PAYÉE  
PAR L'EMPLOYEUR**

9. Nombre de personnes, dont l'adhésion à des clubs privés, sociaux... fut payée par l'employeur:

- Aucune adhésion ne fut payée par l'employeur.

**10. NOMBRE ET RÉPARTITION DU PERSONNEL**  
**FÉMININ, DES PERSONNES HANDICAPÉES**  
**ET DES COMMUNAUTÉS CULTURELLES**  
**PAR CATÉGORIE D'EMPLOI**

S.Q.T.

TRAITEMENTS			
MONTREAL		QUEBEC	
	(01)	(02)	
(630) Victor Marchand	x		(630) Hugues Morissette x
(264) Pierrette Gravel	x		(297) Céline Morand x
(200) A combler	x		(105) Léonce Naud x
(276) A combler	x		(105) A combler x
(103) Maurice Roumi	x		
(105) A combler	x		
(111) Jacques Chouinard		x	
(105) A combler	x		
(105) A combler		x	
Sous-total			Sous-total:
TOTAL:			TOTAL:
GRAND TOTAL:			
DEVELOPPEMENT DES RESSOURCES HUMAINES (SOURCE DSTTC)			
CADRES		PROFESSIONNELS	FONCTIONNAIRES
1 Québec		2 Québec	1 Québec
1 Montréal		5 Montréal	3 Montréal
2		7	4
Cadres (2 500 \$)	x 2 =	5 000 \$	
Professionnels (550 \$)	x 7 =	3 850 \$	
Fonctionnaires (310 \$)	x 4 =	1 240 \$	
Total:		10 090 \$	
GRAND TOTAL:		10 090 \$	

## **11. LISTE DES FIRMES QUI LOUENT DES ESPACES A L'ORGANISME**

11. La liste des firmes qui louent des espaces à l'organisme:

- L'organisme n'effectue aucune location d'espaces.

**12. LISTE DES CONTRATS OCTROYÉS A DES FIRMES**  
**DE COMMUNICATION OU DE RELATIONS**  
**PUBLIQUES**



12. La liste des contrats octroyés à des firmes de communication ou de relations publiques:

- L'organisme n'octroie aucun contrat à des firmes de communication ou de relations publiques.

**13. LISTE DES TARIFS (DROITS ET PERMIS) EN  
VIGUEUR**

13. La liste des tarifs (droits et permis) en vigueur:

- L'organisme n'administre pas de tarifs et de permis, ni ne perçoit de droit.

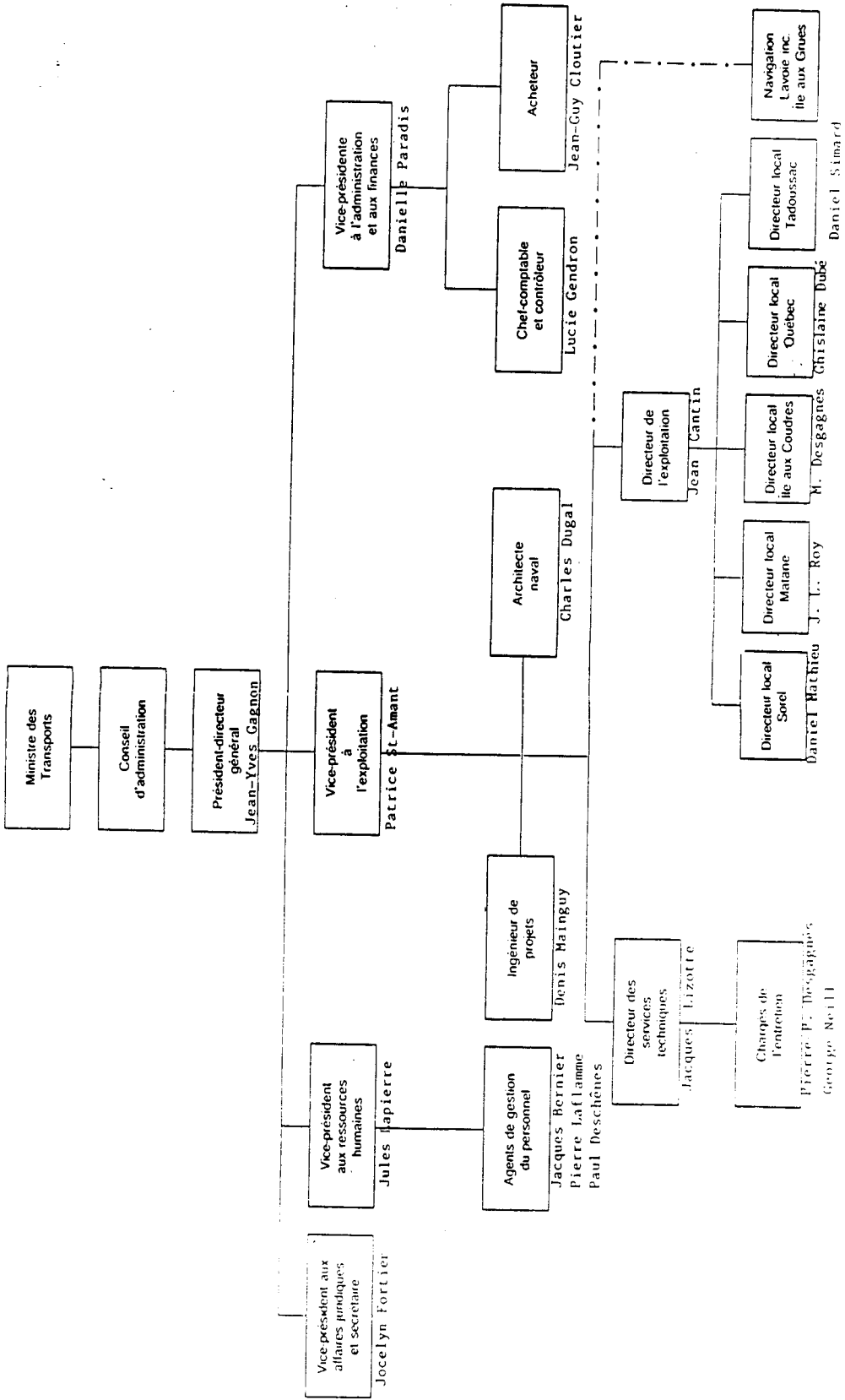
STQ

## **1. ORGANIGRAMME DE L'ORGANISME**

Organigramme

SOCIÉTÉ DES TRAVERSIERS DU QUÉBEC

ANNEXE A



## **2. LISTE DES PUBLICATIONS RÉGULIÈRES** **DE L'ORGANISME**

2. Liste des publications régulières de l'organisme.

- Rapport annuel
- tirage - 1 300;
- coût - 2 277 \$;
- distribution -

Assemblée nationale -	120;
Tribune de la presse-	50;
Employés-	450;
Ministère Transports-	40;
Ministère Communications	455;
- imprimerie - Auger Inc. Pointe du Lac



### **3. LISTE DES VOYAGES HORS QUÉBEC**

LISTE DES VOYAGES HORS QUÉBEC DEPUIS LE 1ER AVRIL 1992:

OTTAWA & OWEN SOUND - 22-04 au 24-04-92	1 788 \$
- Rencontre avec représentants Garde côtière canadienne	
- Association canadienne des opérateurs de traversiers	
- Visite des installations de Ontario Northland	
- M. Jean-Yves Gagnon, président	
- M. Patrice St-Amant, v.p. à l'exploitation	
OTTAWA - 18-08-92	924 \$
- Association canadienne des opérateurs de traversiers	
- Rencontre avec représentants de la GCC	
- M. Jean-Yves Gagnon, président	
- Charles Dugal, architecte naval	
HONG KONG - 21-10 au 03-11-92	4 904 \$
- Congrès de l'International Marine Transit Association	
- M. Jean-Yves Gagnon, président	
OTTAWA - 14-10-92	980 \$
- Association canadienne des opérateurs de traversiers	
- Rencontre avec représentants de la Garde côtière can.	
- M. Jean-Yves Gagnon, président	
- M. Patrice St-Amant	
VICTORIA ET VANCOUVER - 03-10 au 08-10-92	1 528 \$
- Association canadienne des opérateurs de traversiers	
- M. Jean-Yves Gagnon, président	
OTTAWA - 16-02 au 17-02-92	707 \$
- Association canadienne des industries maritimes	
- M. Jean-Yves Gagnon, président	
OTTAWA - 11-05-92	491 \$
- Rencontre avec les représentants de la GCC	
- M. Charles Dugal, architecte naval	
OTTAWA - 10-09-92	499 \$
- Transport Canada - législation alcool et drogues	
- M. Pierre Laflamme, agent gestion personnel	
OTTAWA - 22-10-92	502 \$
- Transport Canada - législation alcool et drogues	
- M. Pierre Laflamme, agent gestion personnel	
OTTAWA - 30-11 au 02-12-92	776 \$
- Conférence "Electronic Democracy"	
- Me Jocelyn Fortier, v.p. affaires juridiques	
LONDRES - 29-01 au 05-02-93	2 797 \$
- Négociation des assurances maritimes	
- Me Jocelyn Fortier, v.p. affaires juridiques	
SUMMERSIDE, I.P.E. - 17-06 au 26-06-92	
- Location du N.M. John-Hamilton-Gray	
- M. Jacques Lizotte, directeur des services techn.	1 773 \$
- Équipage	2 108 \$
PICTOU, N.E. - 03-08 au 08-08-92	
- Livraison du N.M. John-Hamilton-Gray	
- M. Jacques Lizotte, directeur des services techn.	1 514 \$
- Équipage	1 870 \$

#### **4. LISTE DES DÉPENSES EN PUBLICITÉ**

---

#### Question 4

#### LISTE DES DÉPENSES EN PUBLICITÉ:

Les sommes dépensées pour l'exercice financier 1992-1993 totalisent 96 113 \$ et les prévisions pour 1993-1994 sont de 125 000 \$

##### Ventilation des dépenses:

- Impression des horaires	10 919 \$
- Publicité dans les publications des diverses associations touristiques régionales	16 943
- Publicité dans les revues	10 530
- Publicité à la radio	4 056
- Publicité dans les journaux	3 995
- Publicité dans les annuaires téléphoniques	3 562
- Affrètement du navire de Québec-Lévis aux Fêtes populaires Desjardins Inc. en échange de publicité	5 400
- Participation à différents salons: Vacances et Loisirs d'été, Info Services Plus	8 603
- Affiches, photographies, matériel publicitaire	4 126
- Laissez-passer promotionnels	729
- Adhésion à des organismes de développement économique et touristique	3 043
- Participation à la série télévisée " La mer à voir "	3 561
- Participation à l'exposition " Le St-Laurent, attention fragile "	15 000
- Commanditaire dans le secteur du tourisme	506
- Bourse aux finissants de l'Institut maritime	1 000
- Conception et montage de dépliants publicitaires	4 140
	96 113 \$

## **5. LISTE DES SONDAGES EFFECTUÉS**

5. Liste des sondages effectués.

- L'organisme n'effectue aucun sondage.

**6. LISTE DES CONTRATS DE MOINS DE 25 000,00 \$**

CONTRATS DE LA STQ INTERVENUS ENTRE LE 1er AVRIL 1992 ET LE 31 MARS 1993

<u>DATE DE SIGNATURE</u>	<u>NOM DU CO-CONTRACTANT</u>	<u>DESCRIPTION</u>	<u>COÛT</u>
92.04.09	Harvey King	Protocole d'entente relatif à l'installation de panneaux publicitaires pour Parcs Canada	1 800,00
92.05.21	SETIAC	Contrat relatif à l'installation de panneaux publicitaires sur les N.M. Joseph-Savard et Trois-Rivières	3 150,00 \$ 199 3 245,00 \$ 199
92.06.05	Harvey King	Protocole d'entente relatif à l'installation de panneaux publicitaires sur les N.M. Grues-des-Iles et Catherine-Legardeur	700,00
92.06.26	Groupe Admari inc.	Contrat de gardiennage des navires amarrés au port de Québec	12,27 \$/heur - 199 13,00 \$/heur - 199
92.06.30	Les services administratifs Logismond inc.	Contrat de service de commissaire de bord	20,00 \$/heur
92.07.06	L'Ecole de musique de Matane inc.	Contrat de services musicaux	390,00
92.07.17	Distributrices M.G.F. enr.	Addendum au contrat de concession alimentaire par distributeurs automatiques sur les navires de Sorel--Saint-Ignace-de-Loyola	400 \$/mois d nov. à avri 450 \$/mois d mai à oct.
92.07.21	Les Fêtes populaires Desjardins inc.	Charte-partie du N.M. Lomer-Gouin ou du N.M. Alphonse-Desjardins	5 400,00
92.10.01	Secur inc.	Contrat de transport d'argent à Sorel	342 \$/mois 199 352 \$/mois 199
92.10.16	René Morency	Contrat de déneigement - gare fluviale de Québec et siège social	4 300,00
92.10.19	Bergedac ltée	Contrat de déneigement - gare fluviale de Lévis	6 897,00
92.10.19	Société du Port de Québec	Convention de location de l'Atelier 85	13 692,05
92.11.25	Cafétérias Monchâteau ltée	Contrat de concession par distributeurs automatiques - gares de Baie-Comeau et Godbout	5% recette mensuelle
92.12.03	Société du Port de Québec	Contrat de location du quai à Lévis	922,89
92.12.04	Société du Port de Québec	Convention de location de 6 espaces de stationnement près des quais 106 et 107	1 014,40
92.12.18	Service sanitaire R.S. inc.	Contrat de cueillette d'ordures à Sorel	100 \$/moi 15 \$/c. supp



**7. DÉPENSES DE FONCTIONNEMENT DE**  
**L'ORGANISME**

7. Les dépenses de fonctionnement de l'organisme:

- Photocopies - 7 652 \$;
- Télécopie - 15 725 \$;
- Transport, hébergement  
repas 174 083 \$;

**8. POINTS BONIS ET AUTRES RISTOURNES ... RELIÉS**  
**A L'UTILISATION DE MOYENS DE TRANSPORT ET**  
**DE SERVICES CONNEXES**

8. Points bonis et autres ristournes ... reliés à l'utilisation de moyens de transport et de services connexes:

Aucun employé ne déclare de points bonis.

**9. NOMBRE DE PERSONNES DONT L'ADHÉSION A  
DES CLUBS PRIVÉS, SOCIAUX ... FUT PAYÉE  
PAR L'EMPLOYEUR**

9. Nombre de personnes, dont l'adhésion à des clubs privés, sociaux... fut payée par l'employeur:

- Aucune adhésion ne fut payée par l'employeur.

**10. NOMBRE ET RÉPARTITION DU PERSONNEL**  
**FÉMININ, DES PERSONNES HANDICAPÉES**  
**ET DES COMMUNAUTÉS CULTURELLES**  
**PAR CATÉGORIE D'EMPLOI**

ANNEXE C

Question 10

Répartition du personnel ....

	<u>EFFECTIF TOTAL</u>	<u>HOMMES</u>	<u>FEMMES</u>	<u>HANDICAPÉS</u>	<u>COMMUN. CULTURELLES</u>
Cadres	15	13	2		2
Professionnels	7	6	1		
Fonctionnaires	32	6	26	1	
Ouvriers	<u>430</u>	<u>407</u>	<u>23</u>	<u>4</u>	<u>5</u>
TOTAL	484	432	52	5	7



**11. LISTE DES FIRMES QUI LOUENT DES ESPACES  
A L'ORGANISME**

Question 11

LISTE DES FIRMES DE QUI LA STO LOUE DES ESPACES:

- Via Rail Canada

L'emplacement loué est situé au 2e étage de la section nord de la gare intermodale de Lévis. La superficie est d'environ 200 mètres carrés incluant le droit d'utilisation des aires communes. Le coût total de ladite location pour 1992-1993 est 48 016,32 \$ soit un loyer trimestriel payable à l'avance de 12 004,08 \$. Le loyer correspond à 33 1/3 % des frais d'exploitation annuels de la gare. Le bail est pour une période de 20 ans se terminant le 30 septembre 2004 avec privilège de renouvellement pour 29 ans.

- Société du Port de Québec

Parcelle de terrain ayant 1 106,69 mètres carrés de superficie totale, la partie est de la bâtisse 85 d'une superficie de 349,47 m.c. et une servitude de passage pour un câble électrique souterrain d'une longueur de 57 mètres, situées dans le secteur de l'Estuaire, Port de Québec. Le coût total pour la période du 1er novembre 1992 au 31 octobre 1993 est de 13 692,05 \$. Le loyer est indexé annuellement selon l'IPC. Le bail est présentement dans sa première période de renouvellement de 5 ans qui a débutée le 1er novembre 1989. Deux autres périodes sont prévues, débutant le 1er novembre 1994 et le 1er novembre 1999.

**12. LISTE DES CONTRATS OCTROYÉS A DES FIRMES**  
**DE COMMUNICATION OU DE RELATIONS**  
**PUBLIQUES**

12. La liste des contrats octroyés à des firmes de communication ou de relations publiques:

- Aucun contrat ne fut octroyé à des firmes de communication ou de relations publiques.

**13. LISTE DES TARIFS (DROITS ET PERMIS) EN  
VIGUEUR**

13. La liste des tarifs (droits et permis) en vigueur:

- Total des revenus perçus par catégorie:

	<u>1992-1993</u>	<u>Estimé 1993-1994</u>
Transport des véhicules	5 058 090 \$	5 456 797 \$
Transport des passagers	<u>3 702 637 \$</u>	<u>4 087 274 \$</u>
	8 760 727 \$	9 544 071 \$



Commission  
des transports  
du Québec

ANNEXE D (8 pages)

DÉCISION

NO.DEC:QSM92-00003

NO.DEC:QP92-008

Date: Le 24 mars 1992

Cause: Q-92-07164-5

Publication: Journal Le Devoir  
18 janvier 1992

Présente: Me Lise Lambert,  
Vice-présidente

Date de  
TRANSMISSION  
OU  
SIGNIFICATION

26-03-92

Initiales *LB*

Date de  
prise d'effet

01-04-92

Initiales *LS*

2-Q-70000C-131-P COMMISSION DES TRANSPORTS DU QUÉBEC (1)  
5500, boul. des Galeries  
Québec, QUÉBEC  
G2K 2E1

Demanderesse

-et

9-Q-700013 LA TRAVERSE RIVIÈRE-DU-LOUP/  
ST-SIMEON LIMITEE (2)  
9-Q-700153 LA TRAVERSE DU LAC TEMISCOUATA INC.  
0-Q-70006X LA SOCIETE DES TRAVERSIERS DU QUÉBEC (3)  
1-Q-700128 LA COMPAGNIE DE NAVIGATION DES BASQUES INC. (4)

Intervenantes

Dans l'affaire de:

RÉVISION GÉNÉRALE DES TAUX ET TARIFS  
DE TRANSPORT PAR TRAVERSIERS

Procureur: (1) Me Léonce Girard  
(2) Me Yvon Chouinard  
(3) Me Jocelyn Fortier  
(4) Flynn, Rivard

*LB*  
31/03/1992

Audience publique tenue à Québec

le 27 février 1992

Art	Description	par passager \$	Transport selon le permis
110	<p><b>PASSAGERS</b></p> <p>De moins de 5 ans</p> <p>De 5 à 11 ans</p> <p>De 65 ans et plus</p> <p>De 12 à 64 ans</p> <p>Groupes:</p> <p>De 15 à 30 personnes (1,0)</p> <p>De 31 personnes et plus (1,0)</p> <p>Personne handicapée avec accompagnateur (pour deux) (2,0)</p> <p>Laisser-passer annuel (3,0)</p> <p>Laisser-passer mensuel</p> <p><b>VÉHICULE (excluant le conducteur)</b></p> <p>Bicyclette</p> <p>Motocyclette, cyclomoteur, motoneige</p> <p>-équipement supplémentaire de côté ou à l'arrière</p> <p>De dimension d'une automobile (6m ou moins sur 2,6m ou moins)</p> <p>-Série de 10 billets</p> <p>De longueur supérieure à 6m</p> <p>De largeur égale ou inférieure à 2,6m</p> <p>Camion de 8 roues ou moins</p> <p>Camion de 10 roues ou plus</p> <p>Autobus</p> <p>De largeur supérieure à 2,6m</p> <p>Remorque, caravane, etc.</p> <p>Petite remorque (de 6m ou moins de longueur sur 2,4m ou moins de largeur) tirée par un véhicule de 6m ou moins de longueur sur 2,6m ou moins de largeur</p> <p>De 6m ou moins de longueur sur 2,6m ou moins de largeur</p> <p>De plus de 6m de longueur ou de plus de 2,6m de largeur</p> <p>Autres</p> <p>Requérant une traversée spéciale ou exclusive ou des manoeuvres spéciales</p> <p><b>TRAVERSÉE HORS HORAIRE</b></p> <p>En sus de la tarification applicable</p>	<p>gratuit</p> <p>0,75</p> <p>0,75</p> <p>1,25</p> <p>1,15</p> <p>1,00</p> <p>1,25</p> <p>60,00</p> <p>10,00</p> <p>gratuit</p> <p>2,00</p> <p>0,75</p> <p>3,00</p> <p>26,00</p> <p>9,25</p> <p>13,50</p> <p>13,50</p> <p>43,00</p> <p>2,75</p> <p>4,65</p> <p>15,80</p> <p>sur ent.</p> <p>sur ent.</p> <p>sur ent.</p>	<p>NO. DU DOSSIER Q-70006X</p> <p>Entre Sorel et Saint-Ignace- de-Loyola</p>



Art	Description	par passager \$	Transport selon le permis
110	<p><u>CONDITIONS:</u></p> <p>1,0 <u>TARIFS DE GROUPES:</u></p> <p>Pour bénéficier du tarif de groupe, les pré-arrangements doivent être faits au moins cinq jours avant le jour du départ avec le responsable local ou son représentant autorisé.</p> <p>2,0 <u>TARIFS POUR PERSONNES HANDICAPÉES:</u></p> <p>2,1 Le coût du passage de la personne handicapée et de son accompagnateur correspond au coût du passage d'un passager régulier. La personne handicapée paie le plein tarif mais son accompagnateur obtient la gratuité.</p> <p>2,2 Ce privilège s'applique uniquement à une personne handicapée qui ne peut être autonome.</p> <p>3,0 <u>LAISSEZ-PASSER:</u></p> <p>Les laissez-passer sont émis pour une période maximale de un (1) an, soit du 1er avril de l'année d'émission au 31 mars de l'année subséquente.</p>		

Art	Description	par passager \$	Transport selon le permis
115	<p><b>PASSAGERS</b></p> <p>De moins de 5 ans</p> <p>De 5 à 11 ans</p> <p>De 65 ans et plus</p> <p>De 12 à 64 ans</p> <p>Groupes:</p> <p>De 15 à 30 personnes (1,0)</p> <p>De 31 personnes et plus (1,0)</p> <p>Personne handicapée avec accompagnateur (pour deux) (2,0)</p> <p>Laisser-passer annuel (3,0)</p> <p>Laisser-passer mensuel</p> <p><b>VÉHICULE (excluant le conducteur)</b></p> <p>Bicyclette</p> <p>Motocyclette, cyclomoteur, motoneige</p> <p>-équipement supplémentaire de côté ou à l'arrière</p> <p>De dimension d'une automobile (6m ou moins sur 2,6m ou moins)</p> <p>-Série de 10 billets</p> <p>De longueur supérieure à 6m</p> <p>De largeur égale ou inférieure à 2,6m</p> <p>Camion de 8 roues ou moins</p> <p>Camion de 10 roues ou plus</p> <p>Autobus</p> <p>De largeur supérieure à 2,6m</p> <p>Remorque, caravane, etc.</p> <p>Petite remorque (de 6m ou moins de longueur sur 2,4m ou moins de largeur) tirée par un véhicule de 6m ou moins de longueur sur 2,6m ou moins de largeur</p> <p>De 6m ou moins de longueur sur 2,6m ou moins de largeur</p> <p>De plus de 6m de longueur ou de plus de 2,6m de largeur</p> <p>Autres</p> <p>Requérant une traversée spéciale ou exclusive ou des manoeuvres spéciales</p> <p><b>TRAVERSÉE HORS HORAIRE</b></p> <p>En sus de la tarification applicable</p>	<p>gratuit</p> <p>0,75</p> <p>0,75</p> <p>1,25</p> <p>1,15</p> <p>1,00</p> <p>1,25</p> <p>60,00</p> <p>10,00</p> <p>gratuit</p> <p>2,00</p> <p>0,75</p> <p>3,00</p> <p>26,00</p> <p>9,25</p> <p>13,50</p> <p>13,50</p> <p>43,00</p> <p>2,75</p> <p>4,65</p> <p>15,80</p> <p>sur ent.</p> <p>sur ent.</p> <p>sur ent.</p>	<p>NO. DU DOSSIER Q-70006X</p> <p>Entre Québec et Lévis</p>

Art.	Description	par passager \$	Transport selon le permis
115	<p><u>CONDITIONS:</u></p> <p>1,0 <u>TARIFS DE GROUPES:</u></p> <p>Pour bénéficier du tarif de groupe, les pré-arrangements doivent être faits au moins cinq jours avant le jour du départ avec le responsable local ou son représentant autorisé.</p> <p>2,0 <u>TARIFS POUR PERSONNES HANDICAPÉES:</u></p> <p>2,1 Le coût du passage de la personne handicapée et de son accompagnateur correspond au coût du passage d'un passager régulier. La personne handicapée paie le plein tarif mais son accompagnateur obtient la gratuité.</p> <p>2,2 Ce privilège s'applique uniquement à une personne handicapée qui ne peut être autonome.</p> <p>3,0 <u>LAISSEZ-PASSER:</u></p> <p>Les laissez-passer sont émis pour une période maximale de un (1) an, soit du 1er avril de l'année d'émission au 31 mars de l'année subséquente.</p>		

Art.	Description	par passager \$	Transport selon le permis
120	<p>PASSAGERS</p> <p>VÉHICULES: Requérant une traversée spéciale ou exclusive ou des manoeuvres spéciales</p> <p>TRAVERSÉE HORS HORAIRE (sauf urgence pour maladie) Sans appel d'équipage et durant les heures normales d'opération Avec appel d'équipage ou en dehors des heures normales d'opération</p>	<p>gratuit</p> <p>gratuit</p> <p>sur ent.</p> <p>175,00</p> <p>400,00</p>	<p>NO. DU PERMIS Q-70006X</p> <p>Entre Montmagny et L'Ile-aux-Grues</p>
125	<p>PASSAGERS</p> <p>VÉHICULES: Requérant une traversée spéciale ou exclusive ou des manoeuvres spéciales</p> <p>TRAVERSÉE HORS HORAIRE (sauf urgence pour maladie) Sans appel d'équipage et durant les heures normales d'opération Avec appel d'équipage ou en dehors des heures normales d'opération</p>	<p>gratuit</p> <p>gratuit</p> <p>sur ent.</p> <p>175,00</p> <p>800,00</p>	<p>NO. DU PERMIS Q-70006X</p> <p>Entre L'Isle-aux-Coudres et Saint-Joseph-de-la-Rive</p>
130	<p>PASSAGERS</p> <p>VÉHICULES: Requérant une traversée spéciale ou exclusive ou des manoeuvres spéciales</p>	<p>gratuit</p> <p>gratuit</p> <p>sur ent.</p>	<p>NO. DU PERMIS Q-70006X</p> <p>Entre Baie Sainte-Catherine et Tadoussac</p>

Art	Description	par passager \$	Transport selon le permis
135	PASSAGERS		NO. DU DOSSIER Q-70006X
	De moins de 5 ans	gratuit	
	De 5 à 11 ans	5,90	
	Aller et retour un à sept jours (1,0)	8,95	Entre
	De 65 ans et plus	5,90	Matane
	Aller et retour un à sept jours (1,0)	8,95	Baie-Comeau
	De 12 à 64 ans	8,85	et
	Aller et retour un à sept jours (1,0)	13,40	Godbout
	Groupes:		
	De 15 à 30 personnes (2,0)	7,95	
	De 31 personnes et plus (2,0)	7,10	
	Personne handicapée avec accompagnateur (pour deux) (3,0)	8,85	
	VÉHICULE (excluant le conducteur)	Du 16\9 au 14\6	Du 15\6 au 15\9
	Bicyclette	gratuit	gratuit
	Motocyclette, cyclomoteur, motoneige	8,85	9,35
	-équipement supplémentaire de côté ou à l'arrière	8,85	9,35
	De dimension d'une automobile (6m ou moins de longueur sur 2,6m ou moins de largeur):		
	- De hauteur égale ou inférieur à 1,9m	21,95	23,00
	- De hauteur supérieur à 1,9m	29,45	31,55
	De longueur supérieure à 6m:		
	- De largeur égale ou inférieure à 2,6m	7,85/m	8,50/m
	- De largeur supérieure à 2,6m	11,75/m	12,85/m
	Autres	sur ent.	sur ent.
	Requérant une traversée spéciale ou exclusive ou des manoeuvres spéciales	sur ent.	sur ent.
	TRAVERSÉE HORS HORAIRES		
	En sus de la tarification applicable	sur ent.	sur ent.

Art	Description	par passager \$	Transport selon le permis
135	<p><u>CONDITIONS:</u></p> <p>1,0 <u>ALLER ET RETOUR UN A SEPT JOURS:</u></p> <p>Le billet aller et retour un à sept jours n'est pas valide les dimanche, lundi et vendredi</p> <p>2,0 <u>TARIFS DE GROUPES:</u></p> <p>Pour bénéficier du tarif de groupe, les pré-arrangements doivent être faits au moins cinq jours avant le jour du départ avec le responsable local ou son représentant autorisé.</p> <p>3,0 <u>TARIFS POUR PERSONNES HANDICAPÉES:</u></p> <p>3,1 Le coût du passage de la personne handicapée et de son accompagnateur correspond au coût du passage d'un passager régulier. La personne handicapée paie le plein tarif mais son accompagnateur obtient la gratuité.</p> <p>3,2 Ce privilège s'applique uniquement à une personne handicapée qui ne peut être autonome.</p>		

CRDT

## **1. ORGANIGRAMME DE L'ORGANISME**



1. Organigramme de l'organisme.

Ministre

Conseil d'administration

Comité exécutif

Secrétaire général (André Marcil)

1 professionnel (Jean-Michel Salvador)

1 secrétaire (Denise Bourgoin)

## **2. LISTE DES PUBLICATIONS RÉGULIÈRES DE L'ORGANISME**

2. Liste des publications régulières de l'organisme.

- Rapport annuel
- tirage - 415;
- coût - 1 031,94 \$;
- distribution - par le secrétariat du CRDT lorsque le ministre l'aura déposé en chambre;
- imprimerie - Direction générale des publications du Québec;

### **3. LISTE DES VOYAGES HORS QUÉBEC**

3. Liste des voyages hors-Québec.

- endroit et date - Washington , 10 au 15 janvier 1993;
- but du voyage - Participer au Congrès du TRB (Transport Research Board);
- coût - 1 950,00 \$;
- nom - Jean-Michel Salvador, professionnel

#### **4. LISTE DES DÉPENSES EN PUBLICITÉ**

4. Liste des dépenses en publicité.

- Dépliant du CRDT - 641,00 \$
- Prévisions 1993-1994 - 3 000,00 \$;  
Dossier sur la RD en Transports dans le  
Journal Les Affaires

## **5. LISTE DES SONDAGES EFFECTUÉS**



5. Liste des sondages effectués.

- Aucun sondage ne fut effectué par l'organisme.

**6. LISTE DES CONTRATS DE MOINS DE 25 000,00 \$**

6. Liste des contrats de moins de 25 000 \$:

- Les Conseillers ADEC Inc.;
- Préparation des termes de références pour une étude sur les infrastructures de transport et l'exploitation des transports terrestres de marchandises au Québec;
- 9 660,40 \$.

**7. DÉPENSES DE FONCTIONNEMENT DE  
L'ORGANISME**

7. Les dépenses de fonctionnement de l'organisme:

- Photocopies - 2 007,90 \$;
- Transport - 933,26 \$;
- Hébergement - 437,00 \$;
- Repas - 445,58 \$;
- Congrès au Québec 5 377,12 \$
- Congrès hors Québec 1 950,00 \$

**8. POINTS BONIS ET AUTRES RISTOURNES ... RELIÉS**  
**A L'UTILISATION DE MOYENS DE TRANSPORT ET**  
**DE SERVICES CONNEXES**

8. Points bonis et autres ristournes ... reliés à l'utilisation de moyens de transport et de services connexes:

Aucun employé ne déclare de points bonis.

**9. NOMBRE DE PERSONNES DONT L'ADHÉSION A  
DES CLUBS PRIVÉS, SOCIAUX ... FUT PAYÉE  
PAR L'EMPLOYEUR**



9. Nombre de personnes, dont l'adhésion à des clubs privés, sociaux... fut payée par l'employeur:

- Aucune adhésion ne fut payée par l'employeur.

**10. NOMBRE ET RÉPARTITION DU PERSONNEL  
FÉMININ, DES PERSONNES HANDICAPÉES  
ET DES COMMUNAUTÉS CULTURELLES  
PAR CATÉGORIE D'EMPLOI**

10. Le nombre et la répartition du personnel masculin et féminin, des personnes handicapées et des communautés culturelles par catégorie d'emplois.

- 1 cadre
- 1 professionnel
- 1 secrétaire (femme) non membre de la fonction publique

**11. LISTE DES FIRMES QUI LOUENT DES ESPACES  
A L'ORGANISME**

11. La liste des firmes qui louent des espaces à l'organisme:

- Association québécoise du transport et des routes
- l'emplacement - 6455, ave Christophe-Colomb,  
bureau 300, Montréal, H2S 2G5;
- la superficie - 82 mètres carrés;
- le coût - 96,58 \$ /mètre carré;
- le coût total - 7 920 \$;
- la durée du bail- 3 ans - échéance 31 décembre 1995.

**12. LISTE DES CONTRATS OCTROYÉS A DES FIRMES**  
**DE COMMUNICATION OU DE RELATIONS**  
**PUBLIQUES**

12. La liste des contrats octroyés à des firmes de communication ou de relations publiques:

- le nom - Créatexte;
- l'objet - Publiciser la remise du prix CRDT et les activités du CRDT;
- la durée - 12 mois
- le coût - 2 750 \$.

**13. LISTE DES TARIFS (DROITS ET PERMIS) EN  
VIGUEUR**



13. La liste des tarifs (droits et permis) en vigueur

- L'organisme n'administre pas de tarifs et de permis, ni ne perçoit de droits.