



Gouvernement du Québec
Ministère de
l'Emploi

L'étude des crédits 1994 - 1995

Cahier explicatif des crédits

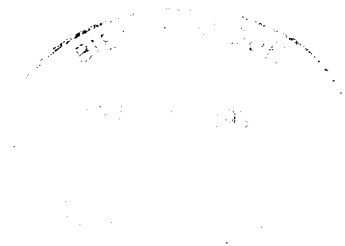


TABLE DES MATIÈRES

MINISTÈRE

PAGE

-	Structure des programmes et des principales unités administratives, 1994-1995	1
-	Répartition par programme des crédits 1994-1995 et des crédits 1993-1994	2
-	Comparaison des crédits et de l'effectif autorisé pour les exercices financiers 1994-1995 et 1993-1994	3
-	Commentaires généraux sur les ressources financières et humaines pour l'exercice 1994-1995	4
-	Comparaison de l'effectif autorisé pour les exercices financiers 1994-1995 et 1993-1994	5
-	Comparaison des crédits 1994-1995 et des crédits 1993-1994, par catégorie de dépenses	6

EFFECTIFS

-	Tableau comparatif de l'effectif régulier autorisé par catégorie d'emplois pour les exercices financiers 1994-1995 et 1993-1994	7
---	---	---

PROGRAMME 01: EMPLOI

-	Variations selon la provenance des ETC et des Crédits au niveau du programme	8
-	Variations par élément au niveau du programme	9
-	Variations par catégorie de dépenses au niveau du programme	10
-	Variations par catégorie de dépenses au niveau de l'élément 01	11
-	Explications des principales variations budgétaires de l'élément 01	12

PROGRAMME 01: EMPLOI (suite)

-	Variations par catégorie de dépenses au niveau de l'élément 02	13
-	Explications des principales variations budgétaires de l'élément 02	14
-	Variations par catégorie de dépenses au niveau de l'élément 03	15
-	Explications des principales variations budgétaires de l'élément 03	16
-	Variations par catégorie de dépenses au niveau de l'élément 04	17
-	Explications des principales variations budgétaires de l'élément 04	18
-	Variations par catégorie de dépenses au niveau de l'élément 05	19
-	Explications des principales variations budgétaires de l'élément 05	20
-	Variations par catégorie de dépenses au niveau de l'élément 06	21
-	Explications des principales variations budgétaires de l'élément 06	22

PROGRAMME 02: AIDE FINANCIÈRE À L'INSTITUT DE RECHERCHE ET D'INFORMATION SUR LA RÉMUNÉRATION

-	Variations au niveau du programme	23
-	Variations par catégorie de dépenses au niveau du programme	24
-	Explications des principales variations budgétaires	25

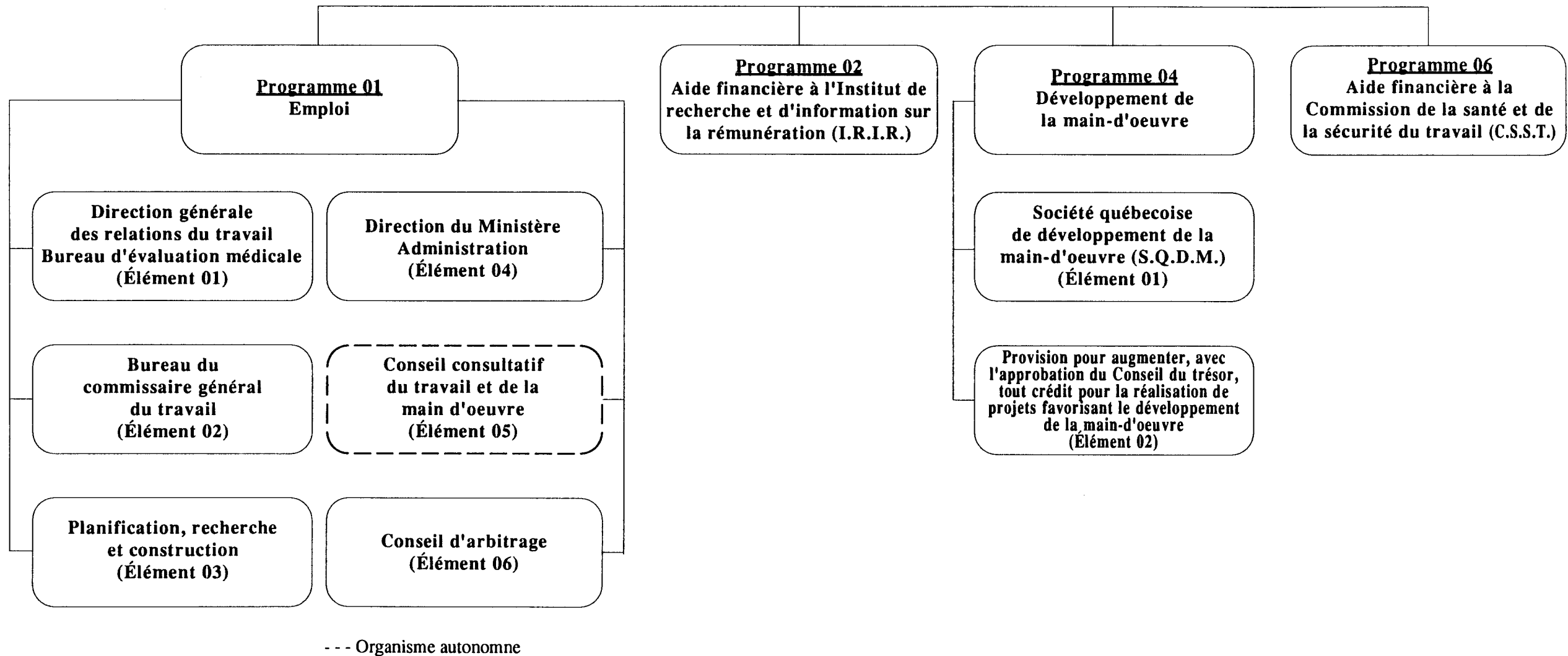
PROGRAMME 04: DÉVELOPPEMENT DE LA MAIN-D'OEUVRE

-	Variations par élément au niveau du programme	26
-	Variations par catégorie de dépenses au niveau du programme	27
-	Variations par catégorie de dépenses au niveau de l'élément 01	28
-	Explications des principales variations budgétaires	29
-	Variations par catégorie de dépenses au niveau de l'élément 02	30
-	Explications des principales variations budgétaires	31

PROGRAMME 06: AIDE FINANCIÈRE À LA COMMISSION DE LA SANTÉ ET DE LA SÉCURITÉ DU TRAVAIL

-	Variations au niveau du programme	32
-	Variations par catégorie de dépenses au niveau du programme	33
-	Explications des principales variations budgétaires	34

Structure des programmes et des principales unités administratives 1994-1995



**RÉPARTITION PAR PROGRAMME
DES CRÉDITS 1994-1995
ET DES CRÉDITS 1993-1994**

PROGRAMMES	CRÉDITS 1994-1995 (K\$)	CRÉDITS 1993-1994 (K\$)	VARIATIONS	
			(K\$)	%
01 - EMPLOI	25 430,2	26 893,3	(1463,1)	-5,4
02 - AIDE FINANCIERE A L'INSTITUT DE RECHERCHE ET D'INFORMATION SUR LA RÉMUNÉRATION	2 018,3	2010,4	7,9	0,4
04 - DÉVELOPPEMENT DE LA MAIN-D'OEUVRE	286 813,6	283 740,7	3 072,9	1,1
06 - AIDE FINANCIERE A LA COMMISSION DE LA SANTÉ ET DE LA SÉCURITÉ DU TRAVAIL	13 222,7	14 076,9	(854,2)	-6,1
TOTAL DU MINISTERE	327 484,8	326 721,3	763,5	0,2

COMPARAISON DES CRÉDITS ET DE L'EFFECTIF AUTORISÉ
POUR LES EXERCICES FINANCIERS
1994 – 1995 ET 1993 – 1994

CRÉDITS			
EXERCICES FINANCIERS		VARIATIONS	
1994 – 1995 (k\$)	1993 – 1994 (k\$)	(k\$)	%
327 484,8	326 721,3	(763,5)	0,2

EFFECTIF RÉGULIER				
EXERCICES FINANCIERS			VARIATIONS	
	1994 – 1995	1993 – 1994	NOMBRE	%
Autres effectifs	295	305	(10)	–3,3
Cadres	21	22	(1)	–4,5
Hauts fonctionnaires	4	4	0	0,0
Total de l'effectif régulier	320	331	(11)	–3,3

EFFECTIF TOTAL				
EXERCICES FINANCIERS			VARIATIONS	
	1994 – 1995	1993 – 1994	NOMBRE	%
Autres effectifs	310	320	(10)	–3,1
Cadres	21	22	(1)	–4,5
Hauts fonctionnaires	4	4	0	0,0
Total de l'effectif total	335	346	(11)	–3,2

COMMENTAIRES GÉNÉRAUX
SUR LES RESSOURCES FINANCIÈRES ET HUMAINES
POUR L'EXERCICE 1994-1995

1. COMPARAISON DES CRÉDITS ALLOUÉS POUR LES EXERCICES 1994-1995 ET 1993-1994

Les crédits du ministère de l'Emploi ont augmenté de 0,2%, soit d'un montant de 763,5 k\$, par rapport aux crédits 1993-1994.

Les principaux écarts pour l'ensemble du Ministère sont les suivants:

	(k\$)
- Coût d'indexation de 2,1 % des autres dépenses de fonctionnement, de capital et de transfert	224,2
- Transfert de crédits pour couvrir les frais d'utilisation du S.A.G.I.P.	2,3
- Ajustement des crédits pour les loyers de la S.I.Q. suite à la nouvelle tarification du 1 ^{er} avril 1993	223,9
- Cible ministérielle de réduction de dépenses (compressions récurrentes d'effectifs, d'autres dépenses de fonctionnement et de capital)	(1 032,6)
- Réduction de la subvention non-récurrente à la Commission de la construction du Québec (C.C.Q.)	(1 000,0)
- Ajustement du S.C.T. dans les crédits transférés du M.M.S.R.F. pour les responsabilités accrues suite à la réorganisation gouvernementale du 11 janvier 1994	119,1
- Augmentation de l'aide financière à l'Institut de recherche et d'information sur la rémunération (I.R.I.R.)	7,9
- Augmentation des crédits de transfert pour le développement de la main-d'oeuvre	3 072,9
- Réduction de l'aide financière à la Commission de la santé et de la sécurité du travail (C.S.S.T.)	(854,2)
TOTAL	<hr/> 763,5

2. COMPARAISON DU NIVEAU DE L'EFFECTIF AUTORISÉ

L'effectif régulier du Ministère pour 1994-1995 s'établit à 320, soit une diminution de 11 (1 cadre et 10 autres effectifs) par rapport à son comparatif 1993-1994 de 331. L'effectif total pour sa part accuse la même baisse; le nombre d'occasionnels demeurant constant à 15.

COMPARAISON DE L'EFFECTIF AUTORISÉ
POUR LES EXERCICES FINANCIERS
1994 – 1995 ET 1993 – 1994

EFFECTIF TOTAL				
	EXERCICES FINANCIERS		VARIATIONS	
	1994 – 1995	1993 – 1994	NOMBRE	%
EFFECTIF RÉGULIER	320	331	(11)	– 3,3
EFFECTIF OCCASIONNEL	15	15	0	0,0
TOTAL DE L'EFFECTIF TOTAL	335	346	(11)	– 3,2

EFFECTIF TOTAL				
	EXERCICES FINANCIERS		VARIATIONS	
	1994 – 1995	1993 – 1994	NOMBRE	%
. AUTRES EFFECTIFS	310	320	(10)	– 3,1
. CADRES	21	22	(1)	– 4,5
. HAUTS FONCTIONNAIRES	4	4	0	0,0
TOTAL DE L'EFFECTIF TOTAL	335	346	(11)	– 3,2

**COMPARAISON DES CRÉDITS 1994-1995
ET DES CRÉDITS 1993-1994,
PAR CATÉGORIES DE DÉPENSES**

TOTAL DU MINISTÈRE

(PROGRAMMES: 01, 02, 04, 06)

CATÉGORIES DE DÉPENSES	CRÉDITS (9-6)		VARIATIONS	
	1994-1995	1993-1994	(9-6)	%
FONCTIONNEMENT-PERSONNEL				
01-Traitements	15 546,8	15 917,7	(370,9)	-2,3
02-Autres rémunérations	336,3	396,2	(59,9)	-15,1
SOUS-TOTAL	15 883,1	16 313,9	(430,8)	-2,6
FONCTIONNEMENT-AUTRES DÉPENSES				
03-Communications	1 436,3	1 696,2	(259,9)	-15,3
04-Services	1 586,6	1 602,9	(16,3)	-1,0
05-Entretien	74,7	93,8	(19,1)	-20,4
06-Loyers	3 851,1	3 455,7	395,4	11,4
07-Fournitures	259,1	316,5	(57,4)	-18,1
08-Équipement	50,5	95,5	(45,0)	-47,1
11-Autres dépenses	2,4	1,7	0,7	41,2
SOUS-TOTAL	7 260,7	7 262,3	(1,6)	- 0,02
CAPITAL-AUTRES DÉPENSES				
08-Équipement	102,2	198,1	(95,9)	-48,4
TRANSFERT				
10-Transfert	304 224,3	302 932,5	1 291,8	0,4
PRETS, PLACEMENTS ET AVANCES				
13-Avances	14,5	14,5	0,0	0,0
TOTAL	327 484,8	326 721,3	763,5	0,2
EFFECTIF RÉGULIER				
Autres effectifs	295	305	(10)	-3,3
Cadres	21	22	(1)	-4,5
Hauts fonctionnaires	4	4	0	0,0
TOTAL DE L'EFFECTIF RÉGULIER	320	331	(11)	-3,3
EFFECTIF TOTAL				
Autres effectifs	310	320	(10)	-3,1
Cadres	21	22	(1)	-4,5
Hauts fonctionnaires	4	4	0	0,0
TOTAL DE L'EFFECTIF TOTAL	335	346	(11)	-3,2

**TABLEAU COMPARATIF DE L'EFFECTIF RÉGULIER AUTORISÉ PAR CATÉGORIE D'EMPLOIS
POUR LES EXERCICES FINANCIERS 1994–1995 ET 1993–1994**

7

1994–1995						STRUCTURE BUDGÉTAIRE	1993–1994 *					
HORS– CADRES	CADRES SUP.	INT.	PROFES– SIONNELS	AUTRES	TOTAL		HORS– CADRES	CADRES SUP.	INT.	PROFES– SIONNELS	AUTRES	TOTAL
						01 – EMPLOI						
1	3	2	32	31	69	01 – RELATIONS DU TRAVAIL	1	3	2	36	33	75
0	2	2	35	54	93	02 – PROTECTION DES DROITS D'ASSOCIATION ET D'ASSOCIATION	0	2	3	35	54	94
1	(1) 5	0	39	35	80	03 – PLANIFICATION, RECHERCHE ET CONSTRUCTION	1	5	0	41	36	83
1	6	1	18	36	62	04 – DIRECTION ET SOUTIEN ADMINISTRATIF	1	6	1	18	37	63
1	0	0	3	3	7	05 – CONSEIL CONSULTATIF DU TRAVAIL ET DE LA MAIN–D'OEUVRE	1	0	0	3	3	7
0	0	0	4	5	9	06 – CONSEIL D'ARBITRAGE	0	0	0	4	5	9
4	(1) 16	5	131	164	320	TOTAL DU MINISTERE	4	16	6	137	168	331

N.B. La signification des abréviations est la suivante: SUP. : Cadres supérieurs
INT. : Cadres intermédiaires

(1) Inclut 2 cadres en transition de carrière.

* Sur la base des crédits présentés dans ce document.

AU NIVEAU DU PROGRAMME

PROGRAMME: 01 - EMPLOI

ÉLÉMENTS	CRÉDITS (k \$)		VARIATIONS	
	1994 - 1995	1993 - 1994	(k \$)	%
Ministère du Travail				
01-01 Relations du travail	4 444,3	4 668,8	(224,5)	-4,8
01-02 Protection des droits d'association et d'accréditation	4 583,4	4 653,7	(70,3)	-1,5
01-03 Planification, recherche et construction	3 437,1	3 639,0	(201,9)	-5,5
01-04 Direction et soutien administratif	11 064,2	12 156,2	(1 092,0)	-9,0
01-05 Conseil consultatif du travail et de la main - d'oeuvre	569,0	567,4	1,6	0,3
01-06 Conseil d'arbitrage	---	---	---	---
TOTAL	24 098,0	25 685,1	(1 587,1)	-6,2
EFFECTIF RÉGULIER				
Autres effectifs	272	282	(10)	-3,5
Cadres	21	22	(1)	-4,5
Hauts fonctionnaires	4	4	0	0,0
TOTAL DE L'EFFECTIF RÉGULIER	297	308	(11)	-3,6
EFFECTIF TOTAL				
Autres effectifs	287	297	(10)	-3,4
Cadres	21	22	(1)	-4,5
Hauts fonctionnaires	4	4	0	0,0
TOTAL DE L'EFFECTIF TOTAL	312	323	(11)	-3,4
Transfert d'ETC et de Crédits du M. M. S. R. F. P. suite à la réorganisation gouvernementale du 11 janvier 1994				
01-01 Relations du travail	---	---	---	---
01-02 Protection des droits d'association et d'accréditation	---	---	---	---
01-03 Planification, recherche et construction	746,2	745,3	0,9	0,1
01-04 Direction et soutien administratif	47,8	---	47,8	---
01-05 Conseil consultatif du travail et de la main - d'oeuvre	---	---	---	---
01-06 Conseil d'arbitrage	538,2	462,9	75,3	16,3
TOTAL	1 332,2	1 208,2	124,0	10,3
EFFECTIF RÉGULIER				
Autres effectifs	23	23	0	0,0
Cadres	---	---	---	---
Hauts fonctionnaires	---	---	---	---
TOTAL DE L'EFFECTIF RÉGULIER	23	23	0	0,0
EFFECTIF TOTAL				
Autres effectifs	23	23	0	0,0
Cadres	---	---	---	---
Hauts fonctionnaires	---	---	---	---
TOTAL DE L'EFFECTIF TOTAL	23	23	0	0,0

Les 23 ETC transférés du ministère de la Main - d'oeuvre, de la Sécurité du Revenu et de la Formation professionnelle (M. M. S. R. F. P.) proviennent de la Direction de la main - d'oeuvre et de l'intégration à l'emploi (14 ETC) et du Conseil d'arbitrage (9 ETC).

Référence au C. T. 184421 du 19 janvier 1994.

VARIATIONS PAR ÉLÉMENT AU NIVEAU DU PROGRAMME

PROGRAMME: 01 – EMPLOI

OBJECTIF: Ce programme vise à élaborer, mettre en oeuvre, surveiller l'application et coordonner l'exécution des politiques et des mesures en matière de main-d'oeuvre, d'emploi, de conditions minimales de travail, de relations du travail et de santé, de sécurité et d'intégrité physique des travailleurs; il vise également à planifier, diriger et coordonner les ressources humaines, physiques, financières et informationnelles nécessaires à la gestion des programmes du Ministère.

ÉLÉMENTS	CRÉDITS (k\$)		VARIATIONS	
	1994-1995	1995-1996	(k\$)	%
01 – RELATIONS DU TRAVAIL	4 444,3	4 668,8	(224,5)	-4,8
02 – PROTECTION DES DROITS D'ASSOCIATION ET D'ACCREDITATION	4 583,4	4 653,7	(70,3)	-1,5
03 – PLANIFICATION, RECHERCHE ET CONSTRUCTION	4 183,3	4 384,3	(201,0)	-4,6
04 – DIRECTION ET SOUTIEN ADMINISTRATIF (incluant aide financière à la Commission de la construction du Québec)	11 112,0	12 156,2	(1 044,2)	-8,6
05 – CONSEIL CONSULTATIF DU TRAVAIL ET DE LA MAIN D'OEUVRE	569,0	567,4	1,6	0,3
06 – CONSEIL D'ARBITRAGE	538,2	462,9	75,3	16,3
TOTAL	25 430,2	26 893,3	(1 463,1)	-5,4

VARIATIONS PAR CATÉGORIE DE DÉPENSES
AU NIVEAU DU PROGRAMME

PROGRAMME 01 – EMPLOI

CATÉGORIES DE DÉPENSES	CRÉDITS (K\$)		VARIATIONS	
	1994-1995	1995-1996	(K\$)	%
FONCTIONNEMENT – PERSONNEL				
01 – Traitements	15 546,8	15 917,7	(370,9)	-2,3
02 – Autres rémunérations	336,3	396,2	(59,9)	-15,1
SOUS-TOTAL	15 883,1	16 313,9	(430,8)	-2,6
FONCTIONNEMENT – AUTRES DÉPENSES				
03 – Communications	1 436,3	1 696,2	(259,9)	-15,3
04 – Services	1 586,6	1 602,9	(16,3)	-1,0
05 – Entretien	74,7	93,8	(19,1)	-20,4
06 – Loyers	3 851,1	3 455,7	395,4	11,4
07 – Fournitures	259,1	316,5	(57,4)	-18,1
08 – Équipement	50,5	95,5	(45,0)	-47,1
11 – Autres dépenses	2,4	1,7	0,7	41,2
SOUS-TOTAL	7 260,7	7 262,3	(1,6)	-0,02
CAPITAL – AUTRES DÉPENSES				
08 – Équipement	102,2	198,1	(95,9)	-48,4
TRANSFERT				
10 – Transfert	2 169,7	3 104,5	(934,8)	-30,1
PRETS, PLACEMENTS ET AVANCES				
13 – Avances	14,5	14,5	0,0	0,0
TOTAL	25 430,2	26 893,3	(1 463,1)	-5,4
EFFECTIF RÉGULIER				
Autres effectifs	295	305	(10)	-3,3
Cadres	21	22	(1)	-4,5
Hauts fonctionnaires	4	4	0	0,0
TOTAL DE L'EFFECTIF RÉGULIER	320	331	(11)	-3,3
EFFECTIF TOTAL				
Autres effectifs	310	320	(10)	-3,1
Cadres	21	22	(1)	-4,5
Hauts fonctionnaires	4	4	0	0,0
TOTAL DE L'EFFECTIF TOTAL	335	346	(11)	-3,2

VARIATIONS PAR CATEGORIE DE DEPENSES
AU NIVEAU DE L'ELEMENT DE PROGRAMME

PROGRAMME 01 – EMPLOI

ÉLÉMENT 01 – RELATIONS DU TRAVAIL

CATEGORIES DE DEPENSES	CRÉDITS (C\$)		VARIATIONS	
	1994 – 1995	1993 – 1994	(C\$)	%
FONCTIONNEMENT – PERSONNEL				
01 – Traitements	3 357,5	3 513,6	(156,1)	–4,4
02 – Autres rémunérations	232,5	274,4	(41,9)	–15,3
SOUS – TOTAL	3 590,0	3 788,0	(198,0)	–5,2
FONCTIONNEMENT – AUTRES DÉPENSES				
03 – Communications	285,0	360,8	(75,8)	–21,0
04 – Services	450,0	385,4	84,6	23,2
05 – Entretien	11,0	5,8	5,2	89,7
06 – Loyers	50,0	58,6	(8,6)	–14,7
07 – Fournitures	47,1	46,1	1,0	2,2
08 – Équipement	10,0	43,1	(33,1)	–76,8
11 – Autres dépenses	0,2	---	0,2	---
SOUS – TOTAL	853,3	879,8	(26,5)	–3,0
CAPITAL – AUTRES DÉPENSES				
08 – Équipement	---	---	---	---
TRANSFERT				
10 – Transfert	---	---	---	---
PRETS, PLACEMENTS ET AVANCES				
13 – Avances	1,0	1,0	---	---
TOTAL	4 444,3	4 668,8	(224,5)	–4,8
EFFECTIF RÉGULIER				
Autres effectifs	63	69	(6)	–8,7
Cadres	5	5	0	0
Hauts fonctionnaires	1	1	0	0
TOTAL DE L'EFFECTIF RÉGULIER	69	75	(6)	–8,0
EFFECTIF TOTAL				
Autres effectifs	74	80	(6)	–7,5
Cadres	5	5	0	0
Hauts fonctionnaires	1	1	0	0
TOTAL DE L'EFFECTIF TOTAL	80	86	(6)	–7,0

EXPLICATIONS DES PRINCIPALES VARIATIONS BUDGÉTAIRES		
PROGRAMME 01 – EMPLOI	ÉLÉMENT 01 – RELATIONS DU TRAVAIL	
SUPER-CATÉGORIES	ÉCARTS BUDGÉTAIRES (K\$)	
FONCTIONNEMENT – PERSONNEL	Compression récurrente de 6 emplois réguliers à la Direction générale des relations du travail (D.G.R.T.) reliés aux amendements au Code du travail (Arbitrage: 2 greffiers et Enquête: 1 enquêteur) et à une réévaluation des besoins en conciliation (3 emplois réguliers vacants de conciliateur)	(196,0)
FONCTIONNEMENT – AUTRES DÉPENSES	Indexation de 2,1% du Conseil du trésor	18,5
	Rationalisation des dépenses concernant les frais de déplacement et les autres frais découlant de la réduction des effectifs	(45,0)
		(26,5)
TOTAL DU PROGRAMME 01 ÉLÉMENT 01		(224,5)

VARIATION PAR CATÉGORIE DE DÉPENSES
AU NIVEAU DE L'ÉLÉMENT DE PROGRAMME

PROGRAMME 01 – EMPLOI

ÉLÉMENT 02 – PROTECTION DES DROITS
D'ASSOCIATION ET D'ACCREDITATION

CATÉGORIES DE DÉPENSES	CRÉDITS (66)		VARIATIONS	
	1994 – 1995	1995 – 1996	(66)	76
FONCTIONNEMENT – PERSONNEL				
01 – Traitements	4 246,4	4 274,1	(27,7)	– 0,6
02 – Autres rémunérations	27,6	27,6	0,0	0,0
SOUS – TOTAL	4 274,0	4 301,7	(27,7)	– 0,6
FONCTIONNEMENT – AUTRES DÉPENSES				
03 – Communications	180,0	185,0	(5,0)	– 2,7
04 – Services	32,3	60,0	(27,7)	– 46,2
05 – Entretien	5,5	5,0	0,5	10,0
06 – Loyers	19,0	10,0	9,0	90,0
07 – Fournitures	65,5	75,0	(9,5)	– 12,7
08 – Équipement	5,0	15,0	(10,0)	– 66,7
11 – Autres dépenses	0,1	---	0,1	
SOUS – TOTAL	307,4	350,0	(42,6)	– 12,2
CAPITAL – AUTRES DÉPENSES				
08 – Équipement	---	---	---	---
TRANSFERT				
10 – Transfert	---	---	---	---
PRETS, PLACEMENTS ET AVANCES				
13 – Avances	2,0	2,0	0,0	0,0
TOTAL	4 583,4	4 653,7	(70,3)	– 1,5
EFFECTIF RÉGULIER				
Autres effectifs	89	89	0	0,0
Cadres	4	5	(1)	– 20,0
Hauts fonctionnaires	---	---	0	0,0
TOTAL DE L'EFFECTIF RÉGULIER	93	94	(1)	– 1,1
EFFECTIF TOTAL				
Autres effectifs	90	90	0	0,0
Cadres	4	5	(1)	– 20,0
Hauts fonctionnaires	---	---	0	0,0
TOTAL DE L'EFFECTIF TOTAL	94	95	(1)	– 1,1

EXPLICATIONS DES PRINCIPALES VARIATIONS BUDGÉTAIRES

PROGRAMME 01 – EMPLOI	ÉLÉMENT 02 – PROTECTION DES DROITS D'ASSOCIATION ET D'ACCREDITATION
------------------------------	--

SUPER-CATÉGORIES	ÉCARTS BUDGÉTAIRES (k\$)	
FONCTIONNEMENT – PERSONNEL	Compression récurrente d'un emploi régulier de cadre intermédiaire au Bureau du Commissaire général du travail (B.C.G.T.) qui deviendra vacant à partir du 31 août 1994.	(41,0)
FONCTIONNEMENT – AUTRES DÉPENSES	Indexation de 2,1% du Conseil du trésor	7,4
	Rationalisation des dépenses concernant les frais de déplacement, l'acquisition de fournitures de bureau et de matériel.	(50,0)
		(42,6)
	TOTAL DU PROGRAMME 01 ÉLÉMENT 02	(70,9)

VARIATION PAR CATÉGORIE DE DÉPENSES
AU NIVEAU DE L'ÉLÉMENT DE PROGRAMME

PROGRAMME 01 – EMPLOI

ÉLÉMENT 03 – PLANIFICATION, RECHERCHE
ET CONSTRUCTION

CATÉGORIES DE DÉPENSES	CRÉDITS (k\$)		VARIATIONS	
	1994-1995	1993-1994	(k\$)	%
FONCTIONNEMENT-PERSONNEL				
01-Traitements	3 694,5	3 780,1	(85,6)	-2,3
02-Autres rémunérations	25,1	27,6	(2,5)	-9,1
SOUS-TOTAL	3 719,6	3 807,7	(88,1)	-2,3
FONCTIONNEMENT-AUTRES DÉPENSES				
03-Communications	88,4	78,5	9,9	12,6
04-Services	264,6	387,4	(122,8)	-31,7
05-Entretien	5,0	4,2	0,8	19,0
06-Loyers	7,2	7,0	0,2	2,9
07-Fournitures	38,9	36,8	2,1	5,7
08-Équipement	5,7	9,9	(4,2)	-42,4
11-Autres dépenses	0,5	0,5	0,0	0,0
SOUS-TOTAL	410,3	524,3	(114,0)	-21,7
CAPITAL-AUTRES DÉPENSES				
08-Équipement	---	---	---	---
TRANSFERT				
10-Transfert	51,1	50,0	1,1	2,2
PRETS, PLACEMENTS ET AVANCES				
13-Avances	2,3	2,3	0,0	0,0
TOTAL	4 183,3	4 384,3	(201,0)	-4,6
EFFECTIF RÉGULIER				
Autres effectifs	74	77	(3)	-3,9
Cadres	5	5	0	0,0
Hauts fonctionnaires	1	1	0	0,0
TOTAL DE L'EFFECTIF RÉGULIER	80	83	(3)	-3,6
EFFECTIF TOTAL				
Autres effectifs	75	78	(3)	-3,8
Cadres	5	5	0	0,0
Hauts fonctionnaires	1	1	0	0,0
TOTAL DE L'EFFECTIF TOTAL	81	84	(3)	-3,6

EXPLICATIONS DES PRINCIPALES VARIATIONS BUDGÉTAIRES		
PROGRAMME 01 – EMPLOI	ÉLÉMENT 03 – PLANIFICATION, RECHERCHE ET CONSTRUCTION	
SUPER-CATÉGORIES	ÉCARTS BUDGÉTAIRES (K\$)	
FONCTIONNEMENT – PERSONNEL	Compression récurrente de 3 emplois réguliers vacants au Centre de recherche et de statistiques sur le marché du travail (C.R.S.M.T.).	(86,1)
FONCTIONNEMENT – AUTRES DÉPENSES	Indexation de 2,1% du Conseil du trésor	11,0
	Réduction du recours à des ressources externes pour la codification des conventions collectives, pour la saisie de données de l'enquête sur la rémunération globale et pour d'autres services professionnels.	(125,0)
		(114,0)
TRANSFERT	Indexation de 2,1% du Conseil du trésor	1,1
	TOTAL DU PROGRAMME 01 ÉLÉMENT 03	(201,0)

VARIATION PAR CATÉGORIE DE DÉPENSES
AU NIVEAU DE L'ÉLÉMENT DE PROGRAMME

PROGRAMME 01 – EMPLOI

ÉLÉMENT 04 – DIRECTION ET SOUTIEN ADMINISTRATIF
(incluant aide financière à la Commission
de la construction du Québec)

CATÉGORIES DE DÉPENSES	CRÉDITS (\$)		VARIATIONS	
	1994-1995	1993-1994	(\$)	%
FONCTIONNEMENT – PERSONNEL				
01 – Traitements	3493,5	3603,5	(110,0)	-3,1
02 – Autres rémunérations	51,1	66,6	(15,5)	(23,3)
SOUS-TOTAL	3544,6	3670,1	(125,5)	-3,4
FONCTIONNEMENT – AUTRES DÉPENSES				
03 – Communications	843,2	1025,0	(181,8)	-17,7
04 – Services	775,0	725,0	50,0	6,9
05 – Entretien	51,0	76,6	(25,6)	(33,4)
06 – Loyers	3582,9	3265,4	317,5	9,7
07 – Fournitures	90,0	138,8	(48,8)	(35,2)
08 – Équipement	20,0	17,9	2,1	11,7
11 – Autres dépenses	1,2	1,0	0,2	20,0
SOUS-TOTAL	5363,3	5249,7	113,6	2,2
CAPITAL – AUTRES DÉPENSES				
08 – Équipement	77,3	173,7	(96,4)	(55,5)
TRANSFERT				
10 – Transfert	2118,6	3054,5	(935,9)	(30,6)
PRETS, PLACEMENTS ET AVANCES				
13 – Avances	8,2	8,2	0,0	0,0
TOTAL	11 112,0	12 156,2	(1 044,2)	-8,6
EFFECTIF RÉGULIER				
Autres effectifs	54	55	(1)	-1,8
Cadres	7	7	0	0,0
Hauts fonctionnaires	1	1	0	0,0
TOTAL DE L'EFFECTIF RÉGULIER	62	63	(1)	-1,6
EFFECTIF TOTAL				
Autres effectifs	56	57	(1)	-1,8
Cadres	7	7	0	0,0
Hauts fonctionnaires	1	1	0	0,0
TOTAL DE L'EFFECTIF TOTAL	64	65	(1)	-1,5

EXPLICATIONS DES PRINCIPALES VARIATIONS BUDGÉTAIRES		
PROGRAMME 01 – EMPLOI	ÉLÉMENT 04 – Direction et soutien administratif (incluant aide financière à la Commission de la construction du Québec)	
SUPER-CATÉGORIES	ÉCARTS BUDGÉTAIRES (C\$)	
FONCTIONNEMENT – PERSONNEL	Compression récurrente d'un emploi régulier vacant de technicien en informatique à la Direction générale de l'Administration (D.G.A.) et réduction des crédits reliés à deux postes vacants: l'un au Bureau de la sous-ministre et l'autre au Secrétariat et Communications.	(128,8)
	Ajustement du S.C.T. dans les crédits transférés du M.M.S.R.F.P. pour les responsabilités accrues suite à la réorganisation gouvernementale du 11 janvier 1994.	3,3
		(125,5)
FONCTIONNEMENT – AUTRES DÉPENSES	Indexation de 2,1% du Conseil du trésor	111,1
	Rationalisation des dépenses concernant la publicité obligatoire dans les journaux concernant les décrets de convention collective, le recours à des ressources externes, le traitement des données sur main-ordinateur relié à l'utilisation de certains systèmes informatiques du ministère.	(270,0)
	Crédits additionnels afin de couvrir les dépenses inhérentes à l'utilisation du S.A.G.I.P. (C.T. 182911 du 27 avril 1993)	2,3
	Crédits additionnels afin de couvrir les ajustements aux loyers de la S.I.Q. (C.T. 184110 du 9 novembre 1993)	226,6
	Ajustement du S.C.T. dans les crédits transférés du M.M.S.R.F.P. pour les responsabilités accrues suite à la réorganisation gouvernementale du 11 janvier 1994.	43,6
		113,6
CAPITAL – AUTRES DÉPENSES	Indexation de 2,1% du Conseil du trésor	3,6
	Rationalisation des dépenses concernant l'acquisition de biens informatiques et d'ameublement.	(100,0)
		(96,4)
TRANSFERT	Indexation de 2,1% du Conseil du trésor	64,1
	Réduction de la subvention à la Commission de la construction du Québec. (C.T. 180705 du 23 juin 1992)	(1 000,0)
		(935,9)
	TOTAL DU PROGRAMME 01 ÉLÉMENT 04	(1 044,2)

VARIATIONS PAR CATÉGORIE DE DÉPENSES
AU NIVEAU DE L'ÉLÉMENT DE PROGRAMME

PROGRAMME 01 – EMPLOI

ÉLÉMENT 05 – CONSEIL CONSULTATIF DU TRAVAIL
ET DE LA MAIN-D'OEUVRE

CATÉGORIES DE DÉPENSES	CRÉDITS (\$)		VARIATIONS	
	1984-1985	1983-1984	(\$)	%
FONCTIONNEMENT-PERSONNEL				
01-Traitements	367,6	361,0	6,6	1,8
02-Autres rémunérations	---	---	---	---
SOUS-TOTAL	367,6	361,0	6,6	1,8
FONCTIONNEMENT-AUTRES DÉPENSES				
03-Communications	24,0	31,5	(7,5)	-23,8
04-Services	50,6	51,3	(0,7)	-1,4
05-Entretien	0,2	0,2	0,0	0,0
06-Loyers	116,7	111,3	5,4	4,9
07-Fournitures	8,0	10,4	(2,4)	-23,1
08-Équipement	0,7	0,7	0,0	0,0
11-Autres dépenses	0,2	---	0,2	
SOUS-TOTAL	200,4	205,4	(5,0)	-2,4
CAPITAL-AUTRES DÉPENSES				
08-Équipement	---	---	---	---
TRANSFERT				
10-Transfert	---	---	---	---
PRETS, PLACEMENTS ET AVANCES				
13-Avances	1,0	1,0	0,0	0,0
TOTAL	569,0	567,4	1,6	0,3
EFFECTIF RÉGULIER				
Autres effectifs	6	6	0	0
Cadres	0	0	0	0
Hauts fonctionnaires	1	1	0	0
TOTAL DE L'EFFECTIF RÉGULIER	7	7	0	0
EFFECTIF TOTAL				
Autres effectifs	6	6	0	0
Cadres	0	0	0	0
Hauts fonctionnaires	1	1	0	0
TOTAL DE L'EFFECTIF TOTAL	7	7	0	0

EXPLICATIONS DES PRINCIPALES VARIATIONS BUDGÉTAIRES		
PROGRAMME: 01		
ÉLÉMENT: 05 – CONSEIL CONSULTATIF DU TRAVAIL ET DE LA MAIN – D'OEUVRE		
SUPER-CATÉGORIES	ÉCARTS BUDGÉTAIRES (k\$)	
FONCTIONNEMENT – PERSONNEL	Réaménagement budgétaire: de la supercatégorie fonctionnement – autres dépenses à la supercatégorie fonctionnement – personnel	6,6
FONCTIONNEMENT – AUTRES DÉPENSES	Réduction des crédits dû à l'ajustement des loyers de la S.I.Q. (C.T. 184100) du 9 novembre 1993)	(2,7)
	Indexation de 2,1% du Conseil du trésor	4,3
	Réaménagement budgétaire: de la supercatégorie fonctionnement – autres dépenses à la supercatégorie fonctionnement – personnel	(6,6)
		(5,0)
	TOTAL DU PROGRAMME 01 ÉLÉMENT 05	1,6

VARIATIONS PAR CATÉGORIE DE DÉPENSES
AU NIVEAU DE L'ÉLÉMENT DE PROGRAMME

PROGRAMME 01 – EMPLOI

ÉLÉMENT 06 – CONSEIL D'ARBITRAGE

CATÉGORIES DE DÉPENSES	CRÉDITS (k\$)		VARIATIONS	
	1984-1985	1983-1984	(k\$)	%
FONCTIONNEMENT – PERSONNEL				
01 – Traitements	387,3	385,4	1,9	0,5
02 – Autres rémunérations	---	---	0,0	0,0
SOUS-TOTAL	387,3	385,4	1,9	0,5
FONCTIONNEMENT – AUTRES DÉPENSES				
03 – Communications	15,7	15,4	0,3	1,9
04 – Services	14,1	13,8	0,3	2,2
05 – Entretien	2,0	2,0	0,0	0,0
06 – Loyers	75,3	3,4	71,9	2114,7
07 – Fournitures	9,6	9,4	0,2	2,1
08 – Équipement	9,1	8,9	0,2	2,2
11 – Autres dépenses	0,2	0,2	0,0	0,0
SOUS-TOTAL	126,0	53,1	72,9	137,3
CAPITAL – AUTRES DÉPENSES				
08 – Équipement	24,9	24,4	0,5	2,0
TRANSFERT				
10 – Transfert	---	---	---	---
PRETS, PLACEMENTS ET AVANCES				
13 – Avances	---	---	---	---
TOTAL	538,2	462,9	75,3	16,3
EFFECTIF RÉGULIER				
Autres effectifs	9	9	0	0
Cadres	---	---	0	0
Hauts fonctionnaires	---	---	0	0
TOTAL DE L'EFFECTIF RÉGULIER	9	9	0	0
EFFECTIF TOTAL				
Autres effectifs	9	9	0	0
Cadres	---	---	0	0
Hauts fonctionnaires	---	---	0	0
TOTAL DE L'EFFECTIF TOTAL	9	9	0	0

EXPLICATIONS DES PRINCIPALES VARIATIONS BUDGÉTAIRES

PROGRAMME 01

ÉLÉMENT 06 – CONSEIL D'ARBITRAGE

SUPER-CATÉGORIES

ÉCARTS BUDGÉTAIRES (M\$)

FONCTIONNEMENT –
PERSONNELAjustement du S.C.T. dans les crédits transférés du M.M.S.R.F.P.
suite à la réorganisation gouvernementale du 11 janvier 1994.

1,9

FONCTIONNEMENT –
AUTRES DÉPENSES

Indexation de 2,1% du Conseil du trésor

2,6

Ajustement du S.C.T. dans les crédits transférés du M.M.S.R.F.P.
suite à la réorganisation gouvernementale du 11 janvier 1994.

70,3

72,9

CAPITAL –
AUTRES DÉPENSES

Indexation de 2,1% du Conseil du trésor

0,5

TOTAL DU PROGRAMME 01 ÉLÉMENT 06

75,3

OBJECTIF: Ce programme vise à fournir à l'Institut une aide financière lui permettant d'offrir aux parties patronales et syndicales des données objectives et uniformes pouvant servir de points de référence pour la détermination de la rémunération des employés des secteurs public et parapublic.

ÉLÉMENT	CRÉDITS (44)		VARIATIONS	
	1994-1995	1993-1994	(4-5)	%
01 -	2 018,3	2 010,4	7,9	0,4

VARIATIONS PAR CATÉGORIE DE DÉPENSES
AU NIVEAU DU PROGRAMME

PROGRAMME 02 – AIDE FINANCIERE A L'INSTITUT DE RECHERCHE ET D'INFORMATION SUR LA RÉMUNÉRATION

CATÉGORIES DE DÉPENSES	CRÉDITS (k\$)		VARIATIONS	
	1994-1995	1995-1996	(k\$)	%
FONCTIONNEMENT – PERSONNEL				
01 – Traitements				
02 – Autres rémunérations				
SOUS-TOTAL				
FONCTIONNEMENT – AUTRES DÉPENSES				
03 – Communications				
04 – Services				
05 – Entretien				
06 – Loyers				
07 – Fournitures				
08 – Équipement				
11 – Autres dépenses				
SOUS-TOTAL				
CAPITAL – AUTRES DÉPENSES				
08 – Équipement				
TRANSFERT				
10 – Transfert	2 018,3	2 010,4	7,9	0,4
PRETS, PLACEMENTS ET AVANCES				
13 – Avances				
TOTAL	2 018,3	2 010,4	7,9	0,4
EFFECTIF RÉGULIER				
Autres effectifs	---	---	---	---
Cadres	---	---	---	---
Hauts fonctionnaires	---	---	---	---
TOTAL DE L'EFFECTIF RÉGULIER	---	---	---	---
EFFECTIF TOTAL				
Autres effectifs	---	---	---	---
Cadres	---	---	---	---
Hauts fonctionnaires	---	---	---	---
TOTAL DE L'EFFECTIF TOTAL	---	---	---	---

EXPLICATIONS DES PRINCIPALES VARIATIONS BUDGÉTAIRES

EXPLICATIONS DES PRINCIPALES VARIATIONS BUDGÉTAIRES		
PROGRAMME 02	ÉLÉMENT 01 - AIDE FINANCIÈRE A L'INSTITUT DE RECHERCHE ET D'INFORMATION SUR LA RÉMUNÉRATION	
SUPER - CATÉGORIES	ÉCARTS BUDGÉTAIRES (k\$)	
TRANSFERT	Ajustement des crédits pour les loyers de la S. I. Q. suite à la nouvelle tarification du 1er avril 1993.	7,9
	TOTAL DU PROGRAMME 02 ÉLÉMENT 01	7,9

VARIATIONS PAR ÉLÉMENT AU NIVEAU DU PROGRAMME

PROGRAMME 04 – DEVELOPPEMENT DE LA MAIN–D’OEUVRE

OBJECTIF: Ce programme vise à favoriser le développement de la main–d’oeuvre afin de répondre aux besoins d’adaptation des entreprises en situation d’implantation de nouvelles technologies, de développement de nouveaux marchés ou de changements de production, de consolidation, de fusion, de regroupement ou de relance; il vise également à favoriser l’obtention et la conservation des emplois en permettant à la main–d’oeuvre d’acquérir des habilités professionnelles ou d’améliorer leurs compétences; il vise enfin à pourvoir le fonctionnement de la Société québécoise de développement de la main–d’oeuvre.

CATÉGORIES DE DÉPENSES	CRÉDITS (k\$)		VARIATIONS	
	1994–1995	1993–1994	(k\$)	%
01 – SOCIÉTÉ QUÉBÉCOISE DE DÉVELOPPEMENT DE LA MAIN–D’OEUVRE	253 513,6	263 865,1	(10 351,5)	–3,9
02 – PROVISION POUR AUGMENTER, AVEC L’APPROBATION DU CONSEIL DU TRÉSOR, TOUT CRÉDIT POUR LA RÉALISATION DE PROJETS FAVORISANT LE DÉVELOPPEMENT DE LA MAIN–D’OEUVRE *	33 300,0	19 875,6	13 424,4	67,5
TOTAL	286 813,6	283 740,7	3 072,9	1,1

* Le solde des crédits transférés à partir de cette provision pourra y être retourné et faire l’objet d’une nouvelle utilisation aux conditions déterminées par le Conseil du trésor.

VARIATION PAR CATÉGORIE DE DÉPENSES

AU NIVEAU DU PROGRAMME

PROGRAMME 04 – DÉVELOPPEMENT DE LA MAIN-D’OEUVRE

CATÉGORIES DE DÉPENSES	CRÉDITS (K\$)		VARIATIONS	
	1994–1995	1995–1996	(K\$)	%
FONCTIONNEMENT – PERSONNEL				
01 – Traitements				
02 – Autres rémunérations				
SOUS-TOTAL				
FONCTIONNEMENT – AUTRES DÉPENSES				
03 – Communications				
04 – Services				
05 – Entretien				
06 – Loyers				
07 – Fournitures				
08 – Équipement				
11 – Autres dépenses				
SOUS-TOTAL				
CAPITAL – AUTRES DÉPENSES				
08 – Équipement				
TRANSFERT				
10 – Transfert	286 813,6	283 740,7	3 072,9	1,1
PRETS, PLACEMENTS ET AVANCES				
13 – Avances				
TOTAL	286 813,6	283 740,7	3 072,9	1,1
EFFECTIF RÉGULIER				
Autres effectifs	---	---	---	---
Cadres	---	---	---	---
Hauts fonctionnaires	---	---	---	---
TOTAL DE L'EFFECTIF RÉGULIER	---	---	---	---
EFFECTIF TOTAL				
Autres effectifs	---	---	---	---
Cadres	---	---	---	---
Hauts fonctionnaires	---	---	---	---
TOTAL DE L'EFFECTIF TOTAL	---	---	---	---

VARIATION PAR CATÉGORIE DE DÉPENSES
AU NIVEAU DE L'ÉLÉMENT DE PROGRAMME

PROGRAMME 04 – DÉVELOPPEMENT DE
LA MAIN–D’OEUVRE

ÉLÉMENT 01 – SOCIÉTÉ QUÉBÉCOISE DE DÉVELOPPEMENT
DE LA MAIN–D’OEUVRE

CATÉGORIES DE DÉPENSES	CRÉDITS (k\$)		VARIATIONS	
	1984–1985	1983–1984	(k\$)	%
FONCTIONNEMENT–PERSONNEL				
01–Traitements				
02–Autres rémunérations				
SOUS–TOTAL				
FONCTIONNEMENT–AUTRES DÉPENSES				
03–Communications				
04–Services				
05–Entretien				
06–Loyers				
07–Fournitures				
08–Équipement				
11–Autres dépenses				
SOUS–TOTAL				
CAPITAL–AUTRES DÉPENSES				
08–Équipement				
TRANSFERT				
10–Transfert	253 513,6	263 865,1	(10 351,5)	– 3,9
PRETS,PLACEMENTS ET AVANCES				
13–Avances				
TOTAL	253 513,6	263 865,1	(10 351,5)	3,9
EFFECTIF RÉGULIER				
Autres effectifs	---	---	---	---
Cadres	---	---	---	---
Hauts fonctionnaires	---	---	---	---
TOTAL DE L'EFFECTIF RÉGULIER	---	---	---	---
EFFECTIF TOTAL				
Autres effectifs	---	---	---	---
Cadres	---	---	---	---
Hauts fonctionnaires	---	---	---	---
TOTAL DE L'EFFECTIF TOTAL	---	---	---	---

EXPLICATIONS DES PRINCIPALES VARIATIONS BUDGÉTAIRES		
PROGRAMME 04 – DÉVELOPPEMENT DE LA MAIN – D'OEUVRE	ÉLÉMENT 01 – SOCIÉTÉ QUÉBÉCOISE DE DÉVELOPPEMENT DE LA MAIN – D'OEUVRE	
SUPER-CATÉGORIES	ÉCARTS BUDGÉTAIRES (M\$)	
TRANSFERT	Hausse prévue de 2 000 participants et augmentation des crédits au programme "Subvention et prêt individuel aux travailleurs (SPRINT)"	11,0
	Réduction des crédits pour des programmes québécois de main – d'oeuvre.	(11,5)
	Crédits non récurrents reliés au programme d'aide aux travailleurs âgés.	(5,8)
	Baisse des participants et réduction des crédits au programme d'aide aux travailleurs âgés.	(4,8)
	Transfert des crédits du ministère de l'Éducation et de la Sécurité du revenu.	3,7
	Réduction des crédits pour le plan d'action de la région de Montréal.	(3,0)
	Réduction des masses salariales et des autres dépenses.	(1,6)
	Autres variations	1,7
	TOTAL DU PROGRAMME 04 ÉLÉMENT 01	(10,3)

VARIATION PAR CATÉGORIE DE DÉPENSES
AU NIVEAU DE L'ÉLÉMENT DE PROGRAMME

PROGRAMME 04 – DÉVELOPPEMENT
DE LA MAIN-D'OEUVRE

ÉLÉMENT 02 – PROVISION POUR AUGMENTER, AVEC L'APPROBATION
DU CONSEIL DU TRÉSOR, TOUT CRÉDIT POUR LA
RÉALISATION DE PROJETS FAVORISANT LE DÉVE-
LOPPEMENT DE LA MAIN-D'OEUVRE

CATÉGORIES DE DÉPENSES	CRÉDITS (k\$)		VARIATIONS	
	1994-1995	1993-1994	(k\$)	%
FONCTIONNEMENT-PERSONNEL				
01-Traitements				
02-Autres rémunérations				
SOUS-TOTAL				
FONCTIONNEMENT-AUTRES DÉPENSES				
03-Communications				
04-Services				
05-Entretien				
06-Loyers				
07-Fournitures				
08-Équipement				
11-Autres dépenses				
SOUS-TOTAL				
CAPITAL-AUTRES DÉPENSES				
08-Équipement				
TRANSFERT				
10-Transfert	33 300,0	19 875,6	13 424,4	67,5
PRETS, PLACEMENTS ET AVANCES				
13-Avances				
TOTAL	33 300,0	19 875,6	13 424,4	67,5
EFFECTIF RÉGULIER				
Autres effectifs	---	---	---	---
Cadres	---	---	---	---
Hauts fonctionnaires	---	---	---	---
TOTAL DE L'EFFECTIF RÉGULIER	---	---	---	---
EFFECTIF TOTAL				
Autres effectifs	---	---	---	---
Cadres	---	---	---	---
Hauts fonctionnaires	---	---	---	---
TOTAL DE L'EFFECTIF TOTAL	---	---	---	---

EXPLICATIONS DES PRINCIPALES VARIATIONS BUDGÉTAIRES		
PROGRAMME 04 – DÉVELOPPEMENT DE LA MAIN – D'OEUVRE	ÉLÉMENT 02 – PROVISION POUR AUGMENTER, AVEC L'APPROBATION DU CONSEIL DU TRÉSOR, TOUT CRÉDIT POUR LA RÉALISATION DE PROJETS FAVORISANT LE DÉVELOPPEMENT DE LA MAIN – D'OEUVRE	
SUPER-CATÉGORIES	ÉCARTS BUDGÉTAIRES (M€)	
TRANSFERT	Augmentation des crédits de la provision pour l'adaptation et la formation professionnelle reliée au programme "Subvention et prêt individuel aux travailleurs (SPRINT)"	13,4
	TOTAL DU PROGRAMME 04 ÉLÉMENT 02	13,4

VARIATIONS AU NIVEAU DU PROGRAMME

PROGRAMME 06 – AIDE FINANCIERE A LA COMMISSION DE LA SANTÉ ET DE LA SÉCURITÉ DU TRAVAIL

OBJECTIF: Les crédits prévus pour ce programme visent à fournir à la Commission de la santé et la sécurité du travail une aide financière pour les activités d'inspection.

ÉLÉMENT	CRÉDITS (k\$)		VARIATIONS	
	1994-1995	1995-1996	(k\$)	%
01 -	13 222,7	14 076,9	(854,2)	-6,1

VARIATIONS PAR CATÉGORIE DE DÉPENSES
AU NIVEAU DU PROGRAMME

PROGRAMME 06 – AIDE FINANCIERE A LA COMMISSION DE LA SANTÉ ET DE LA SÉCURITÉ DU TRAVAIL

CATÉGORIES DE DÉPENSES	CRÉDITS (M\$)		VARIATIONS	
	1994 – 1995	1995 – 1996	(M\$)	%
FONCTIONNEMENT – PERSONNEL				
01 – Traitements				
02 – Autres rémunérations				
SOUS – TOTAL				
FONCTIONNEMENT – AUTRES DÉPENSES				
03 – Communications				
04 – Services				
05 – Entretien				
06 – Loyers				
07 – Fournitures				
08 – Équipement				
11 – Autres dépenses				
SOUS – TOTAL				
CAPITAL – AUTRES DÉPENSES				
08 – Équipement				
TRANSFERT				
10 – Transfert	13 222,7	14 076,9	(854,2)	–6,1
PRETS, PLACEMENTS ET AVANCES				
13 – Avances				
TOTAL	13 222,7	14 076,9	(854,2)	–6,1
EFFECTIF RÉGULIER				
Autres effectifs	---	---	---	---
Cadres	---	---	---	---
Hauts fonctionnaires	---	---	---	---
TOTAL DE L'EFFECTIF RÉGULIER	---	---	---	---
EFFECTIF TOTAL				
Autres effectifs	---	---	---	---
Cadres	---	---	---	---
Hauts fonctionnaires	---	---	---	---
TOTAL DE L'EFFECTIF TOTAL	---	---	---	---

