

A11S48
E88
1993/94
QL
P. gouv.

8

CONSEIL DES SERVICES ESSENTIELS

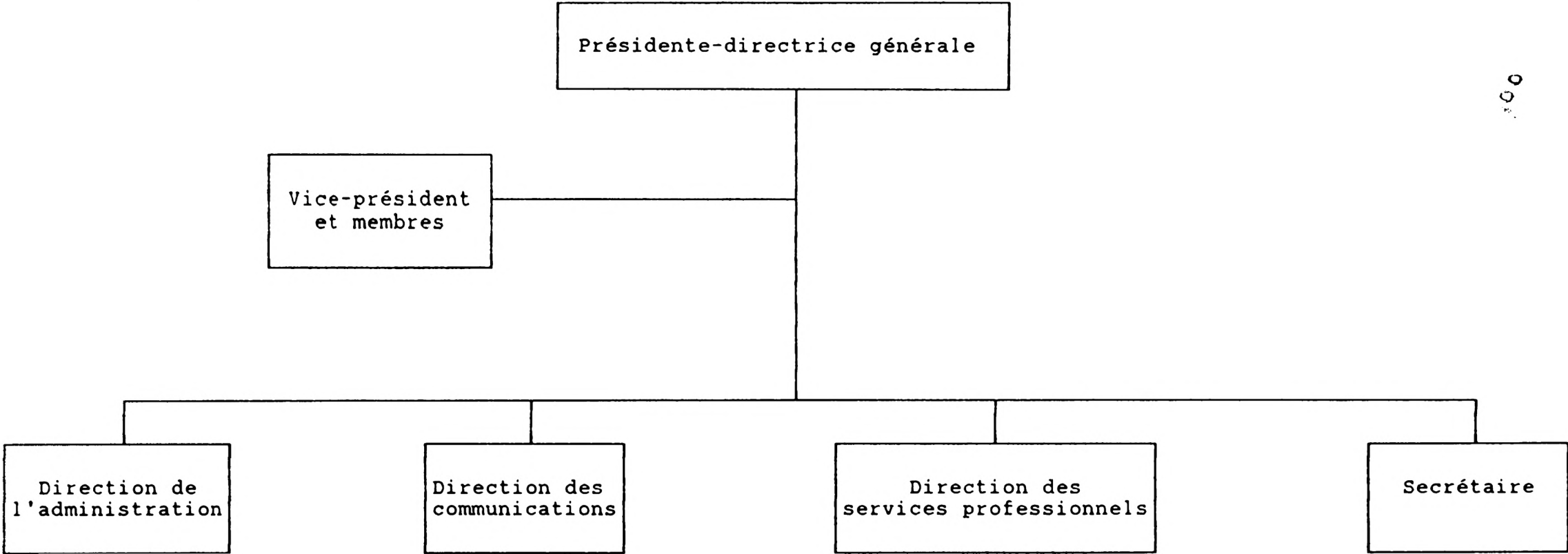
ETUDE DES CREDITS 1993-1994

DEMANDE DE RENSEIGNEMENTS DE L'OPPOSITION OFFICIELLE



31 mars 1993

ORGANIGRAMME DU CONSEIL DES SERVICES ESSENTIELS



**ORGANIGRAMME
CONSEIL DES SERVICES ESSENTIELS**

Présidente-directrice générale
Me Madeleine Lemieux

**Vice-président
et membres**

Vice-prés. : Raymond Désilets
Sec. : Sylvie Harnois
Sec. : Kathy Verstraete **

Membres : Donatien Corriveau
Me Marie Ange Alcindor-Coulanges
Boris Grondin
Angéline Langlois *

**Direction de
l'administration**
Pierre-Denis Malo

Att. d'adm. :
Louise Gagnon
Tech. en inf. :
Nancy Lepage
Agente de bureau :
Martine Plante
Aux. de bureau :
France Légaré
Réc. :
Thérèse Lapointe

**Direction des
communications**
Carole Bégin

Agent d'inf. :
Denis Lalonde

Sec. : Johanne Blais

**Direction des
services professionnels**
Jocelyne Delisle

Méd. : Roger Bédard (Qc)
Joseph Biédron (Qc)
Yves Brassard (Qc)
Robert Dupuis
Germaine Godin
André Gravel
Roger Savard
Enq. : Robert Lalonde
Normand Larivière
Sec. : Sylvie Dagenais
Diane Thomassin (Qc)

**Secrétaire
du Conseil**
Me Judith Lapointe**

Cons. jur. :
Me Ian Abugov
Me Jeanne Coutu

Sec. : Lorraine Fournier

Resp. du greffe :
Francine Jacques
Sec. du greffe :
Ginette Alarie
Secr. à l'inf. :
Danielle Roy

* : membre sur convocation
** : congé de maternité

Question 2

CONSEIL DES SERVICES ESSENTIELS

ETUDE DES CREDITS 1993-1994

LISTE DES PUBLICATIONS REGULIERES DE L'ORGANISME

aucune sauf le rapport annuel

Question 3

CONSEIL DES SERVICES ESSENTIELS

ETUDE DES CREDITS 1993-1994

LISTE DES VOYAGES HORS-QUEBEC DEPUIS LE 1er AVRIL 1992

- 1- **Endroit:** Charlottetown, Nouveau-Brunswick
- Date:** 92-06-03 au 92-06-07
- But:** animer divers ateliers en tant que membre de
 l'exécutif national de l'Association canadienne
 des relations industrielles et Présidente du
 Conseil des services essentiels
- Coût:** 939.67 \$
- Nom:** Me Madeleine Lemieux, présidente
-
- 2- **Endroit:** Halifax, Nouvelle-Ecosse
- Date:** 92-08-23 au 92-08-26
- But:** participer à un congrès annuel de l'Association du
 Barreau canadien
- Coût:** 1 025.00 \$
- Nom:** Me Madeleine Lemieux, présidente

Question 4

CONSEIL DES SERVICES ESSENTIELS

ETUDE DES CREDITS 1993-1994

**LISTE DES DEPENSES EN PUBLICITE POUR L'EXERCICE
1992-1993**

aucune

Question 5

CONSEIL DES SERVICES ESSENTIELS

ETUDE DES CREDITS 1993-1994

**LISTE DES SONDAGES EFFECTUES A LA DEMANDE DE
L'ORGANISME**

aucun

Question 6

CONSEIL DES SERVICES ESSENTIELS

ETUDE DES CREDITS 1993-1994

LISTE DES CONTRATS DE MOINS DE 25 000 \$ OCTROYES PAR L'ORGANISME DEPUIS LE 1er 1992 AU 31 MARS 1993

Nom	Objet	Coût
Langevin Turcotte	conception, réalisation graphique du rapport annuel 1991-1992	3 300.00
Richard Veilleux	impression du rapport annuel 1991-1992	6 570.00
Compo-E M	photocomposition rapport annuel 1991-1992	1 050.00
Langevin Turcotte	conception, réalisation graphique du feuillet "Le service de médiation"	400.00
Richard Veilleux	impression de 3000 exemplaires du feuillet "Le service de médiation"	1 205.00
André Sormany	rédaction du bilan des dix ans d'activités du Conseil	4 000.00
Shirley Bossé	conception graphique du bilan des dix ans d'activités du Conseil	5 350.00
Richard Veilleux	impression du bilan des dix ans d'activités du Conseil (1500 exemplaires)	10 210.00
Me William J. Atkinson	dossier: Conseil et Synd. empl. Mont d'Youville	337.50
	dossier: Conseil et Hôpital de Chicoutimi	279.50
Me Louis Crête	dossier: Conseil et Synd. empl. C.A. Brossard	305.51
	dossier: Conseil et U.E.S. local 298 (Foyer d'Asbestos)	601.88
Me Louis Lacoursière	dossier de consultation (divers) art. 39	189.18
Me Louis Crête	dossier: Conseil et Association des enseignants de Montréal	4 507.14
	dossier: Conseil et Synd. des chauffeurs STL	1 101.73
Me Louis Lacoursière	dossier: congédiement de D. Parent	13 671.78

Me Louis Crête	dossier: Conseil et F.I.O.E. (Télébec)	8 226.00
Me William J. Atkinson	dossier: Conseil et Synd. empl. C.H. Robert Giffard	9 713.80
Gilles Lavoie	Relations du travail divers dossiers	4 280.00
Paul Doyon	Relations du travail divers dossiers	7 367.67
Jean Bernier	contribution à la préparation du Colloque	3 467.22
Me François Aquin	dossier: Conseil et Synd. empl. de Clair Foyer	20 087.52
Info Réseaux	entretien syst. informatique	1 659.02
Pro Act	prog. aide aux employés	3 060.00

CONSEIL DES SERVICES ESSENTIELS

ETUDE DES CREDITS 1993-1994

MONTANT DE L'ANNEE 1992-1993 DES DEPENSES SUIVANTES

Photocopie		7 660.16
Télécopie		1 202.79
Remboursement	frais de transport	40 816.96
	hébergement	2 599.99
	repas	5 725.66
	per diem	14 370.00
Congrès\Colloque et perfectionnement		
	au Québec	20 200.64
	hors Québec	1 964.67

Question 8

8.

CONSEIL DES SERVICES ESSENTIELS

ETUDES DES CREDITS 1993-1994

PROGRAMMES DE TYPE AIR MILES, AEROPLAN,
CANADIEN PLUS

aucun

Question 9

00.

CONSEIL DES SERVICES ESSENTIELS

ETUDE DES CREDITS 1993-1994

COTISATION PAYEE PAR L'EMPLOYEUR POUR CLUB PRIVE

aucun

Question 10

CONSEIL DES SERVICES ESSENTIELS

ETUDES DES CREDITS 1993-1994

NOMBRE ET REPARTITION DU PERSONNEL FEMININ, DES
HANDICAPES ET DES COMMUNAUTES CULTURELLES POUR
1992-1993

	<u>HOMMES</u>	<u>FEMMES</u>	<u>COMMUNAUTES CULTURELLES</u>	<u>HAND.</u>
FONCTIONNAIRES REG.	2	12*		
FONCTIONNAIRES OCC.	0	2		
PROFESSIONNEL	2	3	1	
CADRE	11	6*	1	
	15	23	2	0

*employée en congé de maternité

Note 1: Le personnel féminin inclut une employée en congé de maternité et une employée en congé sans solde subséquent à un congé de maternité.

Note 2: Les deux employées occasionnelles ont été embauchées à titre d'étudiantes.

Note 3: Le nombre d'effectif comprend les membres nommés à la prérogative du Gouvernement (président, vice-président, membres) qui son cadres assimilés.

Question 11

CONSEIL DES SERVICES ESSENTIELS

ETUDES DES CREDITS 1993-1994

**LISTE DES FIRMES EN 1992-1993 QUI LOUENT DES
ESPACES**

aucun

01. Question 12

CONSEIL DES SERVICES ESSENTIELS

ETUDES DES CREDITS 1993-1994

CONTRATS ATTRIBUES EN 1992-1993 A DES FIRMES DE
COMMUNICATION ET DE RELATIONS PUBLIQUES

Nom: Cabana Fortin
Objet du contrat: Rédaction d'un plan de communication
Durée du contrat: 7 janvier au 26 février 1993
Coût du contrat: 2 282.50 \$

Question 13

0

CONSEIL DES SERVICES ESSENTIELS

ETUDE DES CREDITS 1993-1994

LISTE DES TARIFS EN VIGUEUR

aucune

CONSEIL DES SERVICES ESSENTIELS

**RÉPARTITION DES CRÉDITS POUR LE PROGRAMME 03
EXERCICE 1993-1994
DES CRÉDITS ET DES DÉPENSES POUR L'EXERCICE 1992-1993 (k\$)**

Crédits 1993-1994	:	3 251.5 \$
Dépenses probables 1992-1993	:	2 606.8 \$
Crédits 1992-1993	:	3 257.3 \$

COMPARAISON DES CRÉDITS ET DE L'EFFECTIF AUTORISÉ

EXERCICE 1992-1993

<u>EXERCICES FINANCIERS (K\$)</u>		<u>CRÉDITS</u>		<u>VARIATIONS*</u>	
1993-1994	1992-1993			\$	%
3 251.5 \$	3 257.3 \$			(5,8\$)	0.2

* AJUSTEMENTS DU S.C.T.

		<u>EFFECTIF</u>	
		<u>1992-1993</u>	<u>1993-1994</u>
Régulier	:	36	36
Total	:	36	36

VARIATIONS PAR CATÉGORIE DE DÉPENSES

COMPARAISON DES CRÉDITS PRÉVUS PAR CATÉGORIE DE DÉPENSES POUR 1993-1994 PAR RAPPORT AUX CRÉDITS POUR 1992-1993

PROGRAMME:

03 - CONSEIL DES SERVICES ESSENTIELS

CATÉGORIE DE DÉPENSES	CRÉDITS (k\$)		VARIATION	
	1993-1994	1992-1993	(k\$)	%
FONCTIONNEMENT - PERSONNEL				
01- Traitements	2265,4 \$	2253,0 \$	12,4 \$,6%
02- Autres rémunérations	21,4 \$	21,0 \$	0,4 \$,2%
SOUS-TOTAL	2286,8 \$	2274,0 \$	12,8 \$,6%
FONCTIONNEMENT - AUTRES DÉPENSES				
03- Communications	274,0 \$	299,0 \$	(25,0 \$)	(8,4%)
04- Services professionnels	248,5 \$	274,5 \$	(26,0 \$)	(9,5%)
05- Entretien	10,4 \$	10,4 \$		
06- Loyers	344,1 \$	311,1 \$	33,0 \$	10,6%
07- Fournitures	33,2 \$	33,2 \$		
08- Équipement	15,5 \$	15,5 \$		
11- Autres dépenses	,0 \$,5 \$	(0,5 \$)	(100%)
SOUS-TOTAL	925,7 \$	944,2 \$	(18,5 \$)	(2,0%)
CAPITAL - AUTRES DÉPENSES				
08- Équipement	39,0 \$	39,1 \$	(0,1 \$)	(0,3%)
TRANSFERT				
10- Transfert	-	-	-	-
PRETS, PLACEMENTS ET AVANCES				
13- Avances	-	-	-	-
TOTAL	3251,5 \$	3257,3 \$	(5,8 \$)	(0,2%)

EFFECTIF RÉGULIER	36	36	-	-
EFFECTIF TOTAL	36	36	-	-

EXPLICATIONS DES PRINCIPALES VARIATIONS BUDGÉTAIRES

PROGRAMME:

03 - ~~C~~ONSEIL DES SERVICES ESSENTIELS

SUPER-CATÉGORIES	ÉCARTS BUDGÉTAIRES (k\$)
FONCTIONNEMENT - PERSONNEL	Indexation et application des paramètres du Conseil du trésor 12,8 \$
FONCTIONNEMENT - AUTRES DÉPENSES	Ajustements du Conseil du trésor (18,5 \$)
CAPITAL	Ajustements du Conseil du trésor (0,1 \$)

VARIATIONS AU NIVEAU DU PROGRAMME

PROGRAMME :

03 - CONSEIL DES SERVICES ESSENTIELS

OBJECTIF:

Ce programme vise à permettre aux citoyens de continuer à bénéficier de services jugés essentiels, lorsque des travailleurs exercent leur droit de grève dans les services de santé, dans les services sociaux et dans certains services publics.

	CRÉDITS (k\$)		VARIATION	
	1993-1994	1992-1993	(k\$)	%
	3251,5 \$	3257,3 \$	(5,8 \$)	0,2%