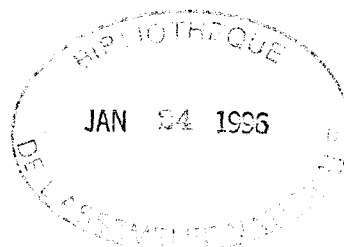


A11E8  
E88  
J48  
1995/96  
1  
QL  
P. gouv.

**CAHIER EXPLICATIF  
ÉTUDE DES CRÉDITS  
1995-1996**

**PROGRAMME 02 -  
SERVICE DE SOUTIEN AUPRÈS DU  
PREMIER MINISTRE  
ET DU CONSEIL EXÉCUTIF  
ÉLÉMENT 06 -  
COORDINATION DES  
PROGRAMMES JEUNESSE**



Identification	Numéro	Titre
Programme	02	Services de soutien auprès du Premier ministre et du Conseil exécutif
Élément	06	Coordination des programmes Jeunesse
Responsable	Monsieur André Beaudoin / Monsieur Michel Philibert	

**MANDAT**

Cet élément regroupe les prévisions budgétaires du Secrétariat à la jeunesse et du Conseil permanent de la jeunesse. De plus, y est inscrit sous dépenses de transfert, la subvention prévue pour la Société d'investissement Jeunesse.

Les mandats particuliers des deux unités administratives sont décrits dans les pages suivantes.

ORGANISATION

. Organigramme

. Sommaire des effectifs

	1995-1996	1994-1995	Variation	
			#	%
Hors cadres	4	4	-	-
Cadres supérieurs	3	3	-	-
Cadres intermédiaires	-	-	-	-
Professionnels	12	13	(1)	(7,7)
Techniciens	2	2	-	-
Personnel de bureau	5	6	(1)	(16,7)
Agents de la paix	-	-	-	-
Ouvriers	-	-	-	-
Effectif régulier autorisé	25	26	(1)	(3,8)
Effectif total autorisé	26	28	(2)	(7,1)

# SOMMAIRE DES CRÉDITS PAR SUPERCATÉGORIE

**PROGRAMME:** 02 - Services de soutien auprès du Premier ministre et du Conseil exécutif

**ÉLÉMENT:** 06 - Coordination des programmes Jeunesse

**RESPONSABLE:** Monsieur André Beaudoin / Monsieur Michel Philibert

Supercatégorie	Crédits 1995-1996	Crédits 1994-1995	Augmentation (diminution)	
			\$	%
Fonctionnement- personnel	1 287,7	1 333,5	(45,8)	(3,4)
Fonctionnement- autres dépenses	222,4	334,4	(112,0)	(33,5)
Capital-autres dépenses	11,4	11,4	-	-
Transfert (S.I.J.)	304,5	405,0	(100,5)	(24,8)
Prêts, placements et avances	-	-	-	-
<b>TOTAL</b>	<b>1 826,0</b>	<b>2 084,3</b>	<b>(258,3)</b>	<b>(12,4)</b>
Effectif régulier auto- risé	25	26	(1)	(3,8)
Effectif total autorisé	26	28	(2)	(7,1)

## ANALYSE DES VARIATIONS BUDGÉTAIRES

## . Sommaire des crédits

	1995-1996	1994-1995	Variation	
			\$	%
Fonctionnement-personnel	1 287,7	1 333,5	(45,8)	(3,4)
Fonctionnement-autres dépenses	222,4	334,4	(112,0)	(33,5)
Capital	11,4	11,4	-	-
Transfert	304,5	405,0	(100,5)	(24,8)
Prêts, placements et avances	-	-	-	-
<b>TOTAL</b>	<b>1 826,0</b>	<b>2 084,3</b>	<b>(258,3)</b>	<b>(12,4)</b>

## . Explication des écarts par supercatégorie

Identification	Numéro	Titre
Programme	02	Services de soutien auprès du Premier ministre et du Conseil exécutif
Élément	06	Coordination des programmes Jeunesse Secrétariat à la jeunesse
Responsable	Monsieur André Beaudoin	

**MANDAT**

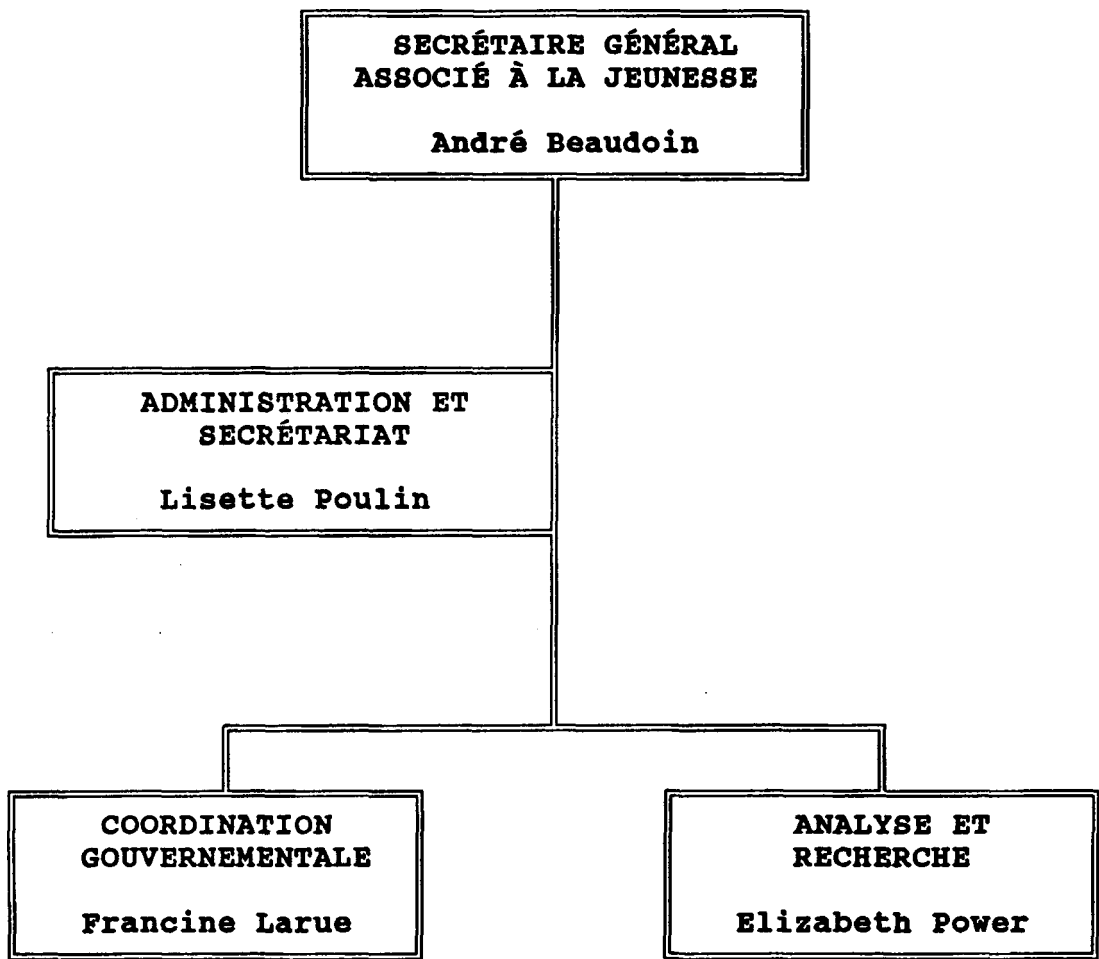
Le Secrétariat à la jeunesse est chargé de seconder le ministre responsable dans l'exercice de ses tâches de développement et de coordination interministérielle des dossiers jeunesse. Il doit donc fournir l'appui technique et administratif nécessaire à la réalisation de ce mandat. Conséquemment :

- a) il planifie, élabore, propose et s'assure de la mise en oeuvre des orientations du gouvernement au plan d'action gouvernemental en matière jeunesse;
- b) il analyse et produit des avis sur les projets de lois, de règlements et de politiques en mettant en relief les aspects touchant la condition jeunesse;
- c) il s'assure que des mécanismes soient prévus pour la mise en oeuvre des objectifs et des orientations formulés par le gouvernement;
- d) il s'assure de la coordination et de la cohérence des politiques gouvernementales en matière jeunesse;
- e) il collabore avec les ministères dans leur volonté de rejoindre cette clientèle.

ORGANISATION

. Organigramme

La structure est composée de deux directions : la Direction de l'analyse et de la recherche et la Direction de la coordination gouvernementale.



. Sommaire des effectifs

	1995-1996	1994-1995	Variation	
			#	%
Hors cadres	1	1	-	-
Cadres supérieurs	2	2	-	-
Cadres intermédiaires	-	-	-	-
Professionnels	7	8	(1)	13
Techniciens	1	1	-	-
Personnel de bureau	3	3	-	-
Agents de la paix	-	-	-	-
Ouvriers	-	-	-	-
Effectif régulier autorisé	13	14	(1)	(7)
Effectif total autorisé	14	15	(1)	(7)

# SOMMAIRE DES CRÉDITS PAR SUPERCATÉGORIE

**PROGRAMME:** 02 - Services de soutien auprès du Premier ministre et du Conseil exécutif

**ÉLÉMENT:** 06 - Coordination des programmes Jeunesse  
Secrétariat à la jeunesse

**RESPONSABLE:** Monsieur André Beaudoin

Supercatégorie	Crédits 1995-1996	Crédits 1994-1995	Augmentation (diminution)	
			\$	%
Fonctionnement- personnel	717,9	768,8	(50,9)	(6,6)
Fonctionnement-autres dépenses	133,8	186,8	(53,0)	(28,4)
Capital-autres dépenses	11,4	11,4	-	-
Transfert (S.I.J.)	304,5	405,0	(100,5)	(24,8)
Prêts, placements et avances				
<b>TOTAL</b>	<b>1 167,6</b>	<b>1 372,0</b>	<b>(204,4)</b>	<b>(14,8)</b>
Effectif régulier autorisé	13	14	(1)	(7)
Effectif total autorisé	14	15	(1)	(7)



## ANALYSE DES VARIATIONS BUDGÉTAIRES

## . Sommaire des crédits

	1995-1996	1994-1995	Variation	
			\$	%
Fonctionnement-personnel	717,9	768,8	(50,9)	(6,6)
Fonctionnement-autres dépenses	133,8	186,8	(53,0)	(28,4)
Capital	11,4	11,4	-	-
Transfert	304,5	405,0	(100,5)	(24,8)
Prêts, placements et avances	-	-	-	-
<b>TOTAL</b>	<b>1 167,6</b>	<b>1 372,0</b>	<b>(204,4)</b>	<b>(14,8)</b>

## . Explication des écarts par supercatégorie

**Fonctionnement-personnel**

Compression récurrente 1994 (1 ETC) et effort budgétaire 1995-1996 (1 ETC) : (50,9)

**Fonctionnement-autres dépenses**

Compression récurrente 1994 et effort budgétaire 1995-1996 : (53,0)

**Transfert**

Compression récurrente de 1994 (40,5) et effort budgétaire 1995-1996 (60,0) au niveau de la subvention prévue pour la Société d'investissement Jeunesse.

Identification	Numéro	Titre
Programme	02	Services de soutien auprès du Premier ministre et du Conseil exécutif
Élément	06	Coordination des programmes Jeunesse Conseil permanent de la jeunesse
Responsable	Monsieur Michel Philibert	

**MANDAT****1. L'organisme**

Le Conseil permanent de la jeunesse est un organisme consultatif créé en vertu d'une loi constitutive sanctionnée et mise en vigueur le 23 juin 1987. Depuis, le projet de loi 25, **Loi modifiant la Loi sur le Conseil permanent de la jeunesse**, a été sanctionné et mis en vigueur le 23 juin 1992.

Le Conseil permanent de la jeunesse est sous la responsabilité de M. Jacques Parizeau, premier ministre du Québec.

**2. La fonction et les pouvoirs du Conseil**

Le Conseil a pour fonction de conseiller le premier ministre et ministre responsable de la jeunesse sur toute question relative à la jeunesse.

À la demande expresse du premier ministre, ou de sa propre initiative, le Conseil donne son avis sur toute question relative aux besoins et aux intérêts de la jeunesse ; il effectue ou fait effectuer les études et recherches utiles ou nécessaires à l'exercice de sa fonction ; il peut solliciter des opinions, recevoir et entendre les requêtes et les suggestions de personnes, de groupes et d'organismes sur les questions relatives à la jeunesse. Finalement, le Conseil s'assure, s'il y a lieu, qu'on donne suite à ses avis.

Pour la réalisation de ses mandats, le Conseil peut former des comités spéciaux pour l'étude de questions particulières. Ces comités, avec l'autorisation du premier ministre, peuvent être totalement ou partiellement formés de personnes qui ne sont pas membres du Conseil.

**3. La composition et le fonctionnement du Conseil****3.1 Les membres**

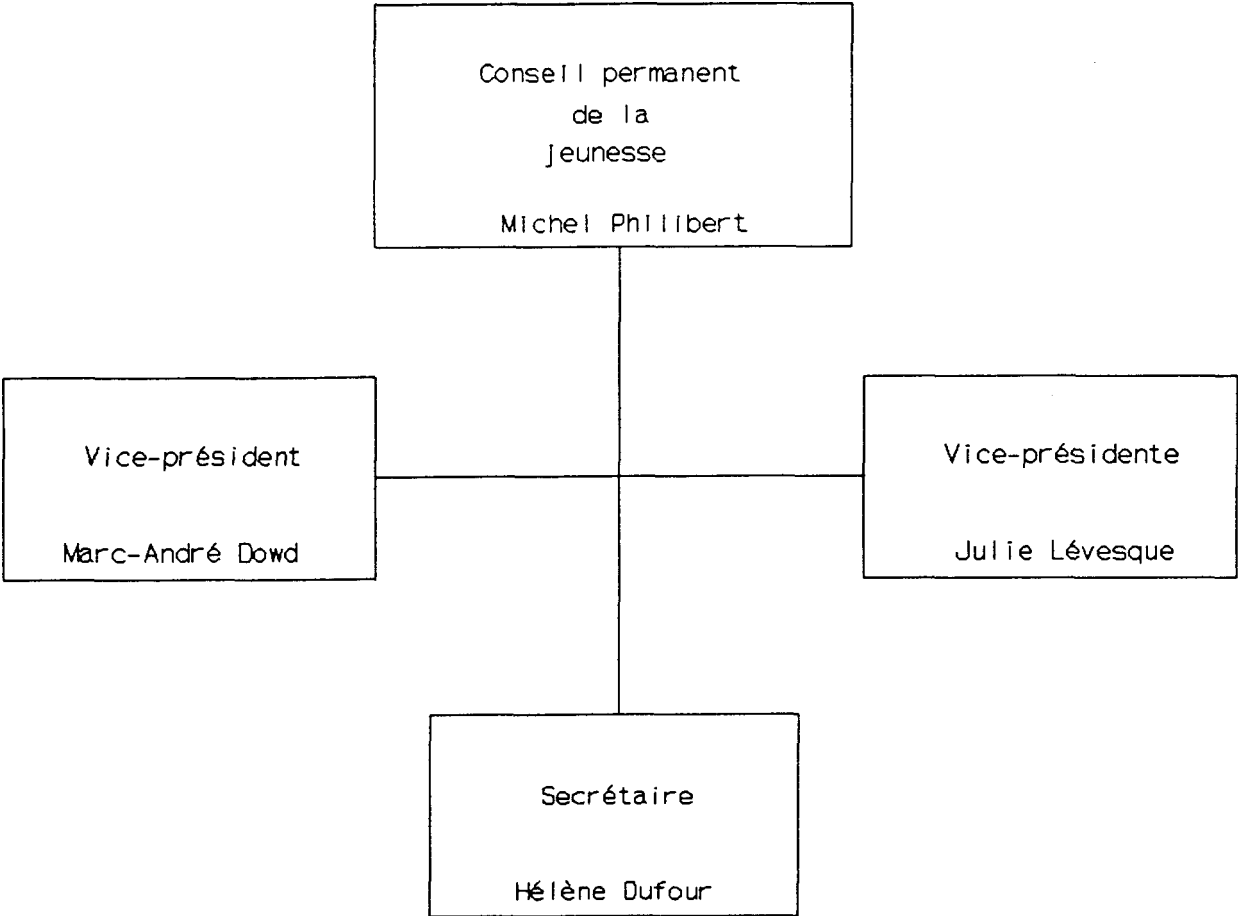
Le Conseil permanent de la jeunesse est composé de quinze membres élus par les personnes qui forment le collège électoral. Après avoir sollicité l'avis du Conseil, le gouvernement nomme un président parmi les membres du Conseil. Les deux personnes assumant la vice-présidence sont élues par le Conseil, parmi ses membres.

Lorsque survient une vacance en cours de mandat parmi les membres du Conseil, le ministre responsable de l'application de la loi doit nommer une personne pour combler le siège vacant pour la durée non écoulée du mandat, après avoir sollicité l'avis du Conseil.

La durée du mandat des membres est de trois ans. Une personne ne peut être réélue consécutivement qu'une fois. Seules les personnes assumant la présidence et la vice-présidence exercent leurs fonctions à plein temps.

ORGANISATION

. Organigramme



. Sommaire des effectifs

	1995-1996	1994-1995	Variation	
			#	%
Hors cadres	3	3	-	-
Cadres supérieurs	1	1	-	-
Cadres intermédiaires	-	-	-	-
Professionnels	5	5	-	-
Techniciens	1	1	-	-
Personnel de bureau	2	3	(1)	(33)
Agents de la paix	-	-	-	-
Ouvriers	-	-	-	-
Effectif régulier autorisé	12	12	-	-
Effectif total autorisé	12	13	(1) occ.	(7,7)

# SOMMAIRE DES CRÉDITS PAR SUPERCATÉGORIE

**PROGRAMME:** 02 - Services de soutien auprès du Premier ministre et du Conseil exécutif

**ÉLÉMENT:** 06 - Coordination des programmes Jeunesse  
Conseil permanent de la jeunesse

**RESPONSABLE:** Monsieur Michel Philibert

Supercatégorie	Crédits 1995-1996	Crédits 1994-1995	Augmentation (diminution)	
			\$	%
Fonctionnement- personnel	569,8	564,7	5,1	0,9
Fonctionnement- autres dépenses	88,6	147,6	(59,0)	(40,0)
Capital-autres dépenses	-	-	-	-
Transfert	-	-	-	-
Prêts, placements et avances	-	-	-	-
<b>TOTAL</b>	<b>658,4</b>	<b>712,3</b>	<b>(53,9)</b>	<b>(7,5)</b>
Effectif régulier autorisé	12	12	-	-
Effectif total autorisé	12	13	1 occ.	(7,7)

## ANALYSE DES VARIATIONS BUDGÉTAIRES

## . Sommaire des crédits

	1995-1996	1994-1995	Variation	
			\$	%
Fonctionnement-personnel	569,8	564,7	5,1	0,9
Fonctionnement-autres dépenses	88,6	147,6	(59,0)	40,0
Capital	-	-	-	-
Transfert	-	-	-	-
Prêts, placements et avances	-	-	-	-
<b>TOTAL</b>	<b>658,4</b>	<b>712,3</b>	<b>(53,9)</b>	<b>(7,5)</b>

## . Explication des écarts par supercatégorie

Fonctionnement- autres dépenses (59,0)

Compressions récurrentes 1994-1995 et 1995-1996.