

Ministère de l'Agriculture,
des Pêcheries et de l'Alimentation
Direction régionale de la Mauricie

BILAN DES RÉALISATIONS 2010-2011

L'industrie bioalimentaire en Mauricie, c'est :

- 1010 entreprises agricoles
 - 77 entreprises de transformation
 - 444 commerces de détail
 - 613 entreprises de restauration
- un produit intérieur brut de 450 millions de dollars
- 15 500 travailleurs

Elle est appuyée par une équipe qualifiée
qui regroupe ses actions autour de cinq priorités :

- le développement économique des secteurs agricoles et agroalimentaires;
- l'orientation du développement régional;
- la mise en valeur du territoire agricole ainsi que des produits et activités agricoles;
- la gestion durable des ressources, l'agroenvironnement;
- les dossiers horizontaux ou ponctuels.



10^e anniversaire
des **Délices d'automne**
de Trois-Rivières



Primeur de
fraises sous abris
en Mauricie

Agriculture, Pêcheries
et Alimentation

Québec



L'ORIENTATION DU DÉVELOPPEMENT RÉGIONAL, MISE EN VALEUR DU TERRITOIRE AGRICOLE AINSI QUE DES PRODUITS ET ACTIVITÉS AGRICOLES



DANS CETTE PERSPECTIVE, LA DIRECTION RÉGIONALE AXE SES INTERVENTIONS SUR CES PRINCIPALES ACTIONS :

- Accompagner la relève dans son établissement;
 - 56 entreprises agricoles de la Mauricie ont profité de supports techniques et de référencement;
 - Trois entreprises agricoles de la Mauricie ont reçu au total 1089 \$ du Programme d'appui au développement des entreprises agricoles (PADEA-Axe 3).
- Stimuler l'innovation et appuyer le transfert technologique;
- Soutenir les entrepreneurs agricoles et agroalimentaires qui veulent diversifier leurs activités;
- Promouvoir et encourager la mise en marché locale;
- Influencer les décideurs pour favoriser le développement régional de l'agriculture et du secteur agroalimentaire;
- Livrer des services-conseils visant à améliorer l'efficacité des entreprises.



DES GESTES D'UNE GRANDE PORTÉE ÉCONOMIQUE ET RÉGIONALE

En voici quelques-uns posés au cours de la dernière année :

- Participation à un projet provincial en production laitière qui permettra d'évaluer objectivement le bien-être des animaux laitiers en stabulation entravée au Québec;
- Suivi de troupeaux de boucherie au Programme d'analyse des troupeaux de boucherie du Québec (PATBQ);
- Accompagnement auprès de 16 entreprises de transformation alimentaire;
- Présentation de conférences techniques lors de journées d'information ou de congrès spécialisés;
- Réalisation de plus de 57 soutiens techniques et référencement en appui à des projets de démarrage, expansion, diversification et transfert;
- Démarrage d'un programme de subvention pour équipements destinés aux producteurs de veaux d'embouche de la Mauricie représentant 15 000 \$ par année. Le comité veaux d'embouche de la Mauricie est une initiative régionale composée du réseau Agriconseils de la Mauricie, du Syndicat des Producteurs de Bovins de la Mauricie, du SCF de l'UPA Mauricie ainsi que du MAPAQ;



MARIE-ÈVE FORTIN, AGRICULTRICE ENTREPRENEURE
DE L'ANNÉE 2010 AU GALA SATURNE

- Soutien financier auprès de neuf entreprises d'un montant de 94 000 \$ via le programme Plan en faveur de la relève agricole;
- Déploiement du programme de la Stratégie soutien à l'adaptation des entreprises agricoles;
- Déploiement du programme pilote d'appui à la multifonctionnalité de l'agriculture.



ORIENTATION DU DÉVELOPPEMENT RÉGIONAL

- Soutien à la mise en œuvre du Plan de développement de l'agriculture et de l'agroalimentaire de la Mauricie (PDAAM);
- Soutien au projet « Cultivez l'entrepreneur en vous! » porté par l'UPA de la Mauricie, dont le MAPAQ est un partenaire financier (27 350 \$);
- Publication des Profils agricoles et agroalimentaires de la Mauricie : un profil régional et six profils MRC/villes;
- Participation aux travaux d'un comité provincial sur l'agroforesterie (Centre de référence en agriculture et agroalimentaire du Québec CRAAQ);
- Participation à l'organisation d'un forum provincial sur l'agroforesterie;
- Implication dans différents comités interministériels et conseils d'administration dans le but de soutenir le développement régional (comités locaux et régionaux, Réseau Agriconseils, CRAAQ, CAR économique, CRFA, Clubs agroenvironnement, CREA, OBV).



MISE EN VALEUR DU TERRITOIRE AGRICOLE AINSI QUE DES PRODUITS ET ACTIVITÉS AGRICOLES

- Poursuite des travaux du comité interministériel chargé de réaliser le plan d'affectation des terres publiques de la Mauricie (PATP). Les principaux enjeux concernent le développement de bleuetières et d'éraiblières sur les terres publiques;
- Production de 11 avis gouvernementaux concernant des modifications aux schémas d'aménagement et de développement des MRC;
- Accompagnement d'une MRC dans la réalisation d'un plan de développement de la zone agricole (PDZA);
- Soutien de 11 activités agroalimentaires dans le cadre de la campagne de promotion des produits régionaux et d'information à la population « Mettez le Québec dans votre assiette! »;
- Participation à la campagne sociétale régionale « Fruits et légumes en vedette! »;
- Appui financier pour la réalisation d'une étude de faisabilité pour un marché public dans Maskinongé.

DÉVELOPPEMENT ÉCONOMIQUE ET INNOVATIONS DANS LES SECTEURS AGRICOLES ET AGROALIMENTAIRES

DÉVELOPPEMENT TECHNOLOGIQUE DANS LE SECTEUR HORTICOLE

- Suivi d'un projet novateur de 10 cultivars chez un producteur d'asperges en Mauricie et un producteur dans Lanaudière en collaboration avec l'Université de Guelph et du MAPAQ de Laval-Lanaudière;
- Suivi de deux projets novateurs de cinq cultivars de camerise;
- Suivi technique auprès d'entreprises qui démarrent dans de nouveaux créneaux : échalotes en serre, fraises en serre;
- Évaluation du potentiel de production de fraises sous abris-filets chez deux producteurs;
- Projet novateur d'un abri parapluie dans une framboisière.



SOUTIEN FINANCIER À DES ESSAIS POUR LE DÉVELOPPEMENT TECHNOLOGIQUE DES GRANDES CULTURES

- Projet novateur de différentes stratégies de contrôle du tussilage pas d'âne en grande culture cultivé en mode biologique;



PROJET NOVATEUR DE CANOLA D'AUTOMNE

- Projet novateur de variétés de chanvre en régie biologique;
- Projet novateur comparatif d'engrais vert d'avoine;
- Projet novateur de cultivars de chanvre industriel pour la production d'huile;
- Projet novateur de cultivars de canola de printemps et d'automne;
- Projet novateur de la culture de haricots noirs;
- Projet novateur de la culture du Panic érigé.

DÉMARRAGE DANS DES PRODUCTIONS NOUVELLES, ÉMERGENTES OU DE CRÉNEAUX

- Accompagnement de producteurs dans la régie de production et de phyto-protection dans la vigne et l'amélanche.
- Évaluation de la technique de piégeage à la ferme chez six producteurs afin de cibler les traitements insecticides contre le ver de l'épi.

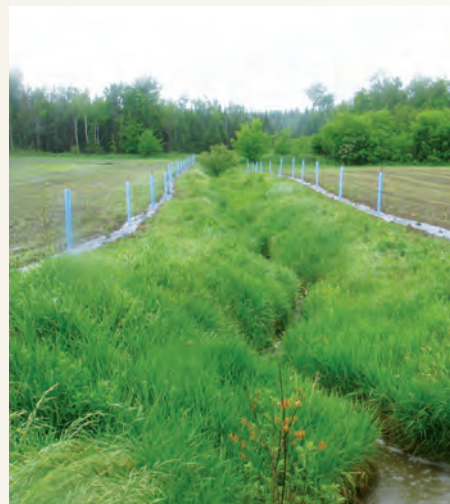
GESTION DURABLE

- Soutien professionnel et technique aux organismes de gestion de l'eau par bassin versant : collaboration à la réalisation du plan directeur de l'eau de la Société d'aménagement et de mise en valeur du bassin de la Batiscan (SAMBBA) et de l'Organisme de Bassin Versant de la Rivières du Loup et Yamachiche (OBVRLY).
- Soutien professionnel et technique des projets agroenvironnementaux de gestion de l'eau par bassin versant de la rivière de l'Ormière (Zone d'intervention prioritaire phosphore-ZIPP), de la rivière Chacoura (Plan d'action concerté en agroenvironnement et cohabitation harmonieuse - PAC) et démarrage du projet de gestion intégrée de l'eau de la rivière Champlain (ZIPP).

COHABITATION HARMONIEUSE

- Accompagnement et service-conseils auprès de deux organismes et entreprises agricoles impliqués dans la résolution des problématiques de cohabitation harmonieuse en territoire agricole.

- Soutien financier à l'élaboration de 29 diagnostics globaux et spécialisés d'érosion en champs et en berges, sur 6440 ha.



AMÉNAGEMENT DE BANDES RIVERAINES

PROTECTION DES BERGES ET DES COURS D'EAU

- Gestion des zones riveraines et à risque
 - Mise en place de huit sites d'abreuvement et de 1,6 km de clôture dans le but de retirer les animaux des cours d'eau.
 - Implantation de 3,4 ha de bandes riveraines herbacées.
- Contrôle de l'érosion en zone riveraine
 - Stabilisation de 1375 m² de berge.

LA CONSERVATION DES SOLS ET DE L'AIR

- Établissement de haies brise-vent
 - Réduction de l'érosion éolienne : 5 km.
- Contrôle de l'érosion en zone non-riveraine
 - Soutien financier à l'introduction de cultures de couverture d'hiver chez 20 entreprises pour l'équivalent de 660 ha.

SOUTIEN FINANCIER À L'INTRODUCTION DE PRATIQUES DE CONSERVATION DES SOLS ET DE L'EAU

- Pour le travail minimum chez 13 entreprises pour l'équivalent de 395 ha;
- Pour le semis direct chez 20 entreprises pour l'équivalent de 2022 ha;
- Pour des cultures sur billons chez quatre entreprises pour l'équivalent de 550 ha.

REMPLACEMENT DE SOURCES D'ÉNERGIE PAR DES SOURCES D'ÉNERGIE NON CONVENTIONNELLES ET VALORISATION ÉNERGÉTIQUE DE LA BIOMASSE ISSUE DE L'EXPLOITATION AGRICOLE

- Mise en place de systèmes de chauffage par biomasse chez trois entreprises agricoles d'élevage dans une perspective de réduction ou évitement des émissions de gaz à effet de serre.

CONFORMITÉ DES ENTREPRISES AUX LOIS ET RÈGLEMENTS ET L'AMÉLIORATION DE LA GESTION DES FUMIERS

- Soutien à l'investissement pour :
 - l'acquisition d'une rampe d'épandage pour les lisiers (quatre entreprises);
 - la construction de 10 structures d'entreposage des fumiers (13 255 m³);
 - la construction d'une structure d'entreposage ayant pour but de recueillir les eaux de laiterie.

RÉDUCTION DE L'EMPLOI DES PESTICIDES ET DES RISQUES

- Soutien à l'investissement pour l'acquisition d'équipements ayant pour but de réduire la dérive aérienne des pesticides et améliorer l'efficacité et la sécurité lors du traitement et de l'emploi de pesticides auprès de six entreprises.

UN APPUI FINANCIER À LA RÉGION TOTALISANT 8 419 424 \$

DÉVELOPPEMENT ÉCONOMIQUE DU SECTEUR AGROALIMENTAIRE

ACTIVITÉS	AIDE (\$)
Crédit de taxes foncières agricoles	5 138 936 \$
Amélioration de la santé animale	620 637 \$
Appui financier aux entreprises agricoles	459 076 \$
Appui financier aux entreprises de transformation alimentaire	392 692 \$
Service-conseil	94 707 \$
Appui à la relève et à l'établissement	93 578 \$
Appui au secteur biologique	81 164 \$
Essai et innovation	22 240 \$
Total	6 903 030 \$

GESTION DURABLE DES RESSOURCES

AGROENVIRONNEMENT	
Services-conseil	388 557 \$
Amélioration de la qualité de l'eau	310 119 \$
Entreposage des fumiers	276 734 \$
Réduction des gaz à effet de serre	104 000 \$
Stratégie phytosanitaire	23 605 \$
TOTAL	1 103 015 \$

DÉVELOPPEMENT RÉGIONAL ET MISE EN VALEUR DU TERRITOIRE ET DES ACTIVITÉS AGRICOLES

ORIENTATION DU DÉVELOPPEMENT RÉGIONAL	
Appui aux secteurs	264 283 \$
TOTAL	264 283 \$

MISE EN VALEUR DU TERRITOIRE AGRICOLE AINSI QUE DES PRODUITS ET DES ACTIVITÉS AGRICOLES

Appui au secteur	99 096 \$
Mettez le Québec dans votre assiette	50 000 \$
TOTAL	149 096 \$

GRAND TOTAL 8 419 424 \$

AMÉNAGEMENT D'OUVRAGES HYDROAGRICILES



CULTURE DE COUVRE-SOL



RÉSEAU D'AVERTISSEMENT PHYTOSANITAIRE



**UNE ÉQUIPE QUALIFIÉE
POUR RÉPONDRE AUX BESOINS DE LA CLIENTÈLE**

Pour nous joindre :

Direction régionale de la Mauricie
Téléphone : 819 371-6761 • 1 866 943-3012
www.mapaq.gouv.qc.ca/mauricie