

**ÉTUDE DES CRÉDITS  
2003-2004**

**DEMANDES GÉNÉRALES  
DE RENSEIGNEMENTS  
DE L'OPPOSITION OFFICIELLE**

**OFFICE DE LA SÉCURITÉ DU REVENU  
DES CHASSEURS ET PIÉGEURS CRIS**

# ÉTUDE DE CRÉDITS 2003-2004

## DEMANDES GÉNÉRALES DE RENSEIGNEMENTS DE L'OPPOSITION OFFICIELLE

# de fiche : 1

Titre	
QUESTION 1 :	COMPARAISON, PAR POSTE BUDGÉTAIRE, ENTRE LES CRÉDITS DÉPOSÉS À L'ASSEMBLÉE NATIONALE LE 11 MARS 2003 ET CEUX PROPOSÉS PAR LE NOUVEAU GOUVERNEMENT POUR L'EXERCICE BUDGÉTAIRE 2003-2004

Exposé et statistiques (s'il y a lieu)	
	<p>Cette comparaison ne peut se faire puisque les crédits déposés à l'Assemblée nationale le 11 mars 2003 n'ont pas été adoptés par celle-ci. La comparaison avec les crédits 2002-2003 est incluse dans le volume II du budget des dépenses 2003-2004.</p>

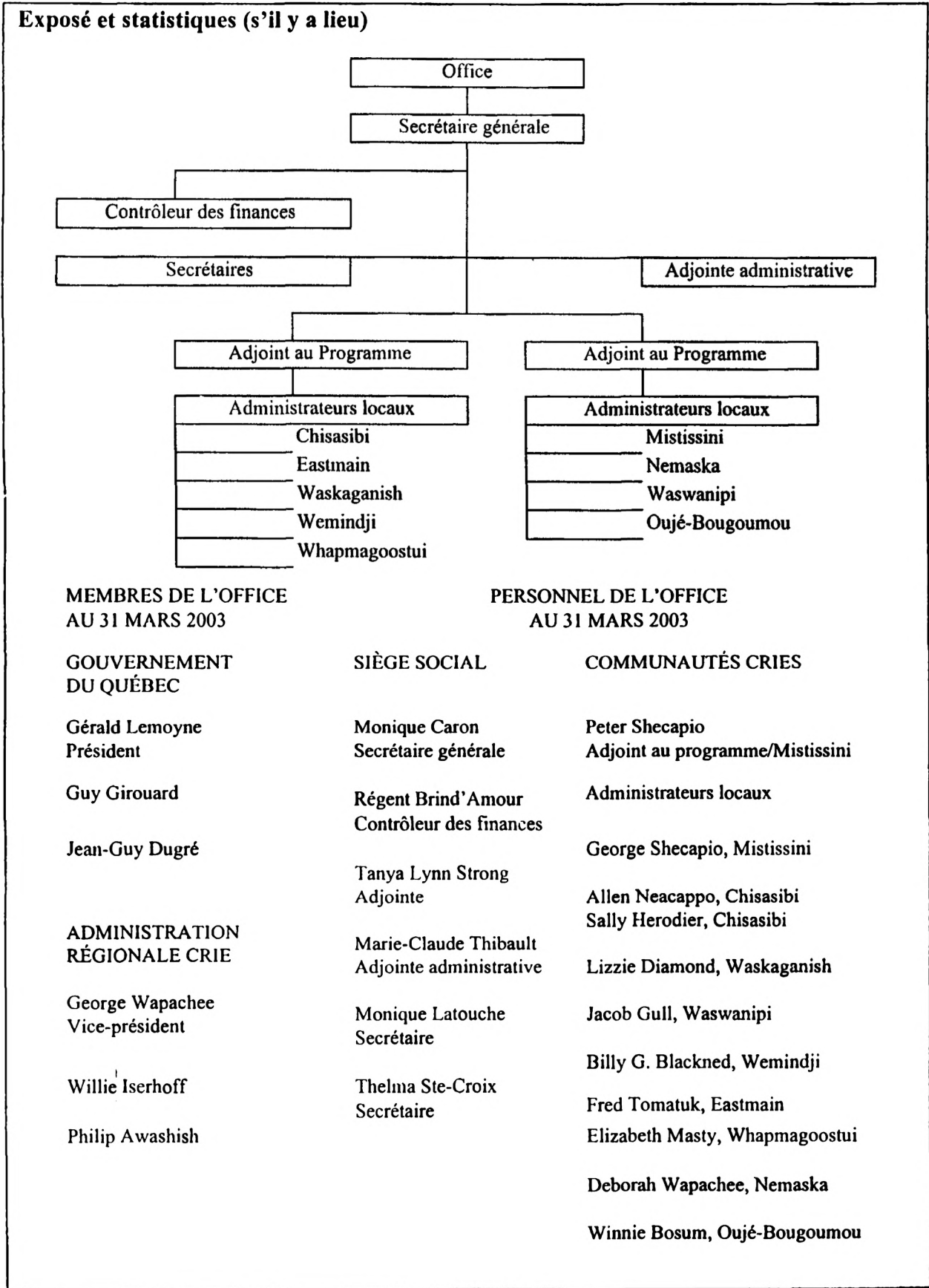
# ÉTUDE DE CRÉDITS 2003-2004

## DEMANDES GÉNÉRALES DE RENSEIGNEMENTS DE L'OPPOSITION OFFICIELLE

# de fiche : 2

Titre

QUESTION 2 :      ORGANIGRAMME  
NOM ET TITRE DU TITULAIRE POUR CHAQUE POSTE



# ÉTUDE DE CRÉDITS 2003-2004

## DEMANDES GÉNÉRALES DE RENSEIGNEMENTS DE L'OPPOSITION OFFICIELLE

# de fiche : 3

### Titre

QUESTION 3 : PUBLICATIONS

### Exposé et statistiques (s'il y a lieu)

Le rapport annuel constitue la seule publication régulière de l'Office.

- Le rapport annuel 2001-2002 constitue la publication la plus récente.
- Tirage : 1 300 exemplaires.
- Coût : 10 031,71 \$  
Comprend les frais de traduction crie et anglaise, composition, montage et impression.
- Distribution : Office de la sécurité du revenu des chasseurs et piégeurs cris.
- Imprimeur : Imprimerie Leroy-Audy

# ÉTUDE DE CRÉDITS 2003-2004

## DEMANDES GÉNÉRALES DE RENSEIGNEMENTS DE L'OPPOSITION OFFICIELLE

# de fiche : 4

### Titre

QUESTIONS 4 À 7; ET 13

### Exposé et statistiques (s'il y a lieu)

Question 4 :	VOYAGES HORS QUÉBEC	: AUCUN
Question 5 :	PUBLICITÉ ET ARTICLES PROMOTIONNELS	: AUCUN
Question 6 :	SONDAGES ET GROUPE DE DISCUSSIONS	: AUCUN
Question 7 :	ÉTUDES COMMANDÉES DURANT L'EXERCICE FINANCIER 2002-2003	: AUCUNE
Question 13 :	ESPACES LOUÉS DE LA SIQ	: N/A

# ÉTUDE DE CRÉDITS 2003-2004

## DEMANDES GÉNÉRALES DE RENSEIGNEMENTS DE L'OPPOSITION OFFICIELLE

# de fiche : 5

### Titre

QUESTION 8 :      CONTRATS DE MOINS DE 25 000 \$

### Exposé et statistiques (s'il y a lieu)

Tech-Mentor inc.	24 050,00 \$
AGTI Service Conseils inc.	24 750,00 \$

# ÉTUDE DE CRÉDITS 2003-2004

## DEMANDES GÉNÉRALES DE RENSEIGNEMENTS DE L'OPPOSITION OFFICIELLE

# de fiche : 6

### Titre

QUESTION 9 : MONTANT DES DÉPENSES POUR L'ANNÉE 2002-2003

### Exposé et statistiques (s'il y a lieu)

Photocopie : (y compris location, entretien et fournitures)	2 750 \$
Téléphonie cellulaire et téléavertisseurs :	200 \$
Mobilier de bureau :	0 \$
Distributeur d'eau de source :	300 \$
Transport :	65 239 \$
Frais d'hébergement :	30 089 \$
Frais de repas :	32 232 \$
Congrès, colloques, etc. :	0 \$

# ÉTUDE DE CRÉDITS 2003-2004

## DEMANDES GÉNÉRALES DE RENSEIGNEMENTS DE L'OPPOSITION OFFICIELLE

# de fiche : 7

Titre	
QUESTION 10 : NOMBRE ET RÉPARTITION DU PERSONNEL 2002-2003	

Exposé et statistiques (s'il y a lieu)				
POSTES ÉQUIVALENTS DU SECTEUR DE LA FONCTION PUBLIQUE				
Catégorie	Nombre d'employés	%	Personnel féminin masculin	
Cadre supérieur	1	5,9	1	
Cadre intermédiaire	1	5,9		1
Professionnel	2	11,1	1	1
Fonctionnaire	14	77,8	8	6
TOTAL	18	100,0	10	8
% DU TOTAL			55,6	44,4

Catégorie	Nombre	Autochtone
Cadre supérieur	1	
Cadre intermédiaire	1	1
Professionnel	2	
Fonctionnaire	14	11
% DU TOTAL	100,0	66,7

Tranches d'âge	Nombre	%
Moins de 35 ans	3	16,7
35 ans et plus	15	83,3
TOTAL	18	100,0



# ÉTUDE DE CRÉDITS 2003-2004

## DEMANDES GÉNÉRALES DE RENSEIGNEMENTS DE L'OPPOSITION OFFICIELLE

# de fiche : 8

<b>Titre</b>
QUESTION 11 : MALADIE ET VACANCES 2002-2003

<b>Exposé et statistiques (s'il y a lieu)</b>				
	JOURNÉES DE MALADIE		JOURNÉES DE VACANCES	
	Cadres	Non-cadres	Cadres	Non-cadres
Avril 2002	1,0	8,7	0,9	23,4
Mai 2002	0	6,4	13,4	46,9
Juin 2002	0,3	5,8	0	16,8
Juillet 2002	0,2	2,5	4,0	14,3
Août 2002	0	7,2	2,6	28,5
Septembre 2002	0,9	7,0	2,5	12,1
Octobre 2002	1,0	15,6	6,0	22,5
Novembre 2002	0	10,3	0,5	20,4
Décembre 2002	1,0	10,0	6,0	20,2
Janvier 2003	1,9	7,6	1,5	11,6
Février 2003	0,9	0,4	0	2,3
Mars 2003	1,1	9,9	2,3	26,5
TOTAL	8,3	91,4	39,7	245,5
Heures supplémentaires : 0				

# ÉTUDE DE CRÉDITS 2003-2004

## DEMANDES GÉNÉRALES DE RENSEIGNEMENTS DE L'OPPOSITION OFFICIELLE

# de fiche : 9

### Titre

QUESTION 12 : ÉVOLUTION DES EFFECTIFS 2002-2003

### Exposé et statistiques (s'il y a lieu)

Le Secrétariat du Conseil du trésor répondra à cette question.

# ÉTUDE DE CRÉDITS 2003-2004

## DEMANDES GÉNÉRALES DE RENSEIGNEMENTS DE L'OPPOSITION OFFICIELLE

# de fiche : 10

### Titre

QUESTION 14 : LISTE DES FIRMES EN 2002-2003  
DE QUI SONT LOUÉS DES ESPACES

### Exposé et statistiques (s'il y a lieu)

#### SIÈGE SOCIAL

Locateur : Société de gestion Place Laurier Inc.  
Emplacement : 2700, boulevard Laurier  
Édifice Champlain, Bureau 1110  
Sainte-Foy (Québec)  
Superficie : 2 645 pieds carrés  
Coût de location : 13,19 \$ le pied carré  
Durée du bail : 7 ans

NEUF (9) BUREAUX LOCAUX DANS LES DIFFÉRENTES COMMUNAUTÉS CRIES

#### MISTISSINI

Locateur : Mistissini Band  
Emplacement : Mistissini, Baie-du-Poste (Québec)  
Superficie : 330 pieds carrés  
Coût de location : 29,50 \$ le pied carré  
Durée du bail : Indéterminée

#### CHISASIBI

Locateur : Chisasibi Centre Inc.  
Emplacement : Chisasibi, Baie James (Québec)  
Superficie : 300 pieds carrés  
Coût de location : 25,00 \$ le pied carré  
Durée du bail : Indéterminée

#### WASKAGANISH

Locateur : Waskaganish Band  
Emplacement : Waskaganish, Baie James (Québec)  
Superficie : 120 pieds carrés  
Coût de location : 32,50 \$ le pied carré  
Durée du bail : Indéterminée

#### WASWANIPI

Locateur : Waswanipi Band  
Emplacement : Waswanipi, Abitibi Est (Québec)  
Superficie : 121 pieds carrés  
Coût de location : 27,27 \$ le pied carré  
Durée du bail : Indéterminée

# ÉTUDE DE CRÉDITS 2003-2004

## DEMANDES GÉNÉRALES DE RENSEIGNEMENTS DE L'OPPOSITION OFFICIELLE

# de fiche : 11

### Titre

QUESTION 14 : LISTE DES FIRMES EN 2002-2003  
DE QUI SONT LOUÉS DES ESPACES  
(suite...)

### Exposé et statistiques (s'il y a lieu)

#### WEMINDJI

Locateur : Cree Nation of Wemindji  
Emplacement : Wemindji, Baie James (Québec)  
Superficie : 180 pieds carrés  
Coût de location : 23,80 \$ le pied carré  
Durée du bail : Indéterminée

#### EASTMAIN

Locateur : Association des trappeurs cris  
Emplacement : Eastmain, Baie James (Québec)  
Superficie : 120 pieds carrés  
Coût de location : 35,00 \$ le pied carré  
Durée du bail : Indéterminée

#### WHAPMAGOOSTUI

Locateur : Whapmagoostui Cree Band  
Emplacement : Whapmagoostui (Nord-du-Québec)  
Superficie : 120 pieds carrés  
Coût de location : 15,00 \$ le pied carré  
Durée du bail : Indéterminée

#### NEMASKA

Locateur : Nemaska Band  
Emplacement : Nemaska, Baie James (Québec)  
Superficie : 160 pieds carrés  
Coût de location : 20,63 \$ le pied carré  
Durée de bail : Indéterminée

#### OUIJÉ-BOUGOUMOU

Locateur : Oujé-Bougoumou Eenuch Association  
Emplacement : Oujé-Bougoumou (Québec)  
Superficie : 120 pieds carrés  
Coût de location : 32,50 \$ le pied carré  
Durée du bail : Indéterminée

#### AMOS

Locateur : L'Association Washaw Sibi Eeyou  
Emplacement : Amos (Québec)  
Superficie : 231 pieds carrés  
Coût de location : 10,39 \$ le pied carré  
Durée du bail : 1 an

# ÉTUDE DE CRÉDITS 2003-2004

## DEMANDES GÉNÉRALES DE RENSEIGNEMENTS DE L'OPPOSITION OFFICIELLE

# de fiche : 12

### Titre

QUESTIONS 15 À 22

### Exposé et statistiques (s'il y a lieu)

Question 15 :	PERSONNEL DE CABINET	: N/A
Question 16 :	SOMMES D'ARGENT VERSÉES À MÊME LE BUDGET DISCRÉTIONNAIRE	: N/A
Question 17 :	TRANSFERTS OBTENUS DU GOUVERNEMENT FÉDÉRAL	: N/A
Question 18 :	PERSONNEL EN DISPONIBILITÉ	: N/A
Question 19 :	PERSONNEL HORS STRUCTURE	: AUCUN
Question 20 :	PERSONNEL DU MINISTÈRE AFFECTÉ À D'AUTRES ORGANISMES	: N/A
Question 21 :	PERSONNEL DE L'ORGANISME AFFECTÉ AU MINISTÈRE	: AUCUN
Question 22 :	PERSONNEL RECEVANT UNE DOUBLE RÉMUNÉRATION	: N/A

# ÉTUDE DE CRÉDITS 2003-2004

## DEMANDES GÉNÉRALES DE RENSEIGNEMENTS DE L'OPPOSITION OFFICIELLE

# de fiche : 13

### Titre

QUESTION 23 : LISTE DÉTAILLÉE DU MATÉRIEL INFORMATIQUE  
(Année d'acquisition, modèle et la somme dépensée)

### Exposé et statistiques (s'il y a lieu)

NOTE :

Depuis avril 1999, l'Office est équipé comme un centre local d'emploi (CLE).  
Tout le matériel informatique a été prêté par le ministère de l'Emploi et de la  
Solidarité sociale (MESS).

# ÉTUDE DE CRÉDITS 2003-2004

## DEMANDES GÉNÉRALES DE RENSEIGNEMENTS DE L'OPPOSITION OFFICIELLE

# de fiche : 14

### Titre

QUESTIONS 24; 26 À 28

### Exposé et statistiques (s'il y a lieu)

Question 24 : MASSE SALARIALE/CABINET MINISTÉRIEL

Le Secrétariat du Conseil du trésor répondra à cette question.

Question 26 : SITE INTERNET : N/A

Question 27 : PROGRAMME OFFERT AUX JEUNES : N/A  
(15-35 ANS)

Question 28 : MISSIONS À L'ÉTRANGER : N/A

# ÉTUDE DE CRÉDITS 2003-2004

## DEMANDES GÉNÉRALES DE RENSEIGNEMENTS DE L'OPPOSITION OFFICIELLE

**# de fiche : 15**

**Titre**

QUESTION 25 :      LISTE DE TOUS LES ABONNEMENTS

### Exposé et statistiques (s'il y a lieu)

REVUE « *Recherches amérindiennes au Québec* » : 55,00 \$

REVUE « *The Nation* » : 45,00 \$



# ÉTUDE DE CRÉDITS 2003-2004

## DEMANDES GÉNÉRALES DE RENSEIGNEMENTS DE L'OPPOSITION OFFICIELLE

# de fiche : 16

### Titre

QUESTION 29 :     ÉTAT D'AVANCEMENT  
                          DES TRAVAUX RELATIFS À L'ÉQUITÉ SALARIALE

### Exposé et statistiques (s'il y a lieu)

Le Secrétariat du Conseil du trésor répondra à cette question.

# ÉTUDE DE CRÉDITS 2003-2004

## DEMANDES GÉNÉRALES DE RENSEIGNEMENTS DE L'OPPOSITION OFFICIELLE

# de fiche : 17

### Titre

QUESTION 30 : DÉPENSES EFFECTUÉES EN 2002-2003  
DANS LES TECHNOLOGIES DE L'INFORMATION

### Exposé et statistiques (s'il y a lieu)

Téléphonie :	8 532 \$
Matériel informatique :	0 \$
Logiciels :	0 \$
Programmation :	121 423 \$
Formation :	0 \$