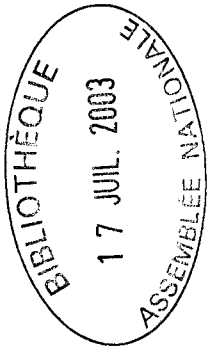


T6P25
E88
2003/04
QL
P. gouv.

Société du Palais des congrès de Montréal

**Réponses aux renseignements généraux et
aux renseignements particuliers**



SOCIÉTÉ DU PALAIS DES CONGRÈS DE MONTRÉAL

ÉTUDE DES CRÉDITS 2003-2004 RENSEIGNEMENTS GÉNÉRAUX REQUIS PAR L'OPPOSITION OFFICIELLE

TABLE DES MATIÈRES

1.	Comparaison entre les crédits déposés à l'Assemblée nationale le 11 mars 2003 et ceux proposés par le nouveau gouvernement	3
2.	Organigramme	4
3.	Liste des publications	12
4.	Liste des voyages hors Québec depuis le 1er avril 2002	13
5.	Liste des dépenses en publicité et des articles promotionnels et prévisions	19
6.	Liste des sondages effectués durant l'exercice financier 2002-2003	20
7.	Liste des études commandées durant l'exercice financier 2002-2003	21
8.	Liste des contrats de moins de 25 000\$ octroyés par le ministère ou l'organisme en 2002-2003	22
9.	Le montant, pour l'année 2002-2003, de diverses dépenses	23
10.	Le nombre et la répartition du personnel masculin et féminin	24
11.	Le nombre de jours de congé de maladie, le nombre d'heures supplémentaires et le nombre de jours de vacances	25
12.	Informations concernant les effectifs et ce, pour chacun des exercices budgétaires depuis 2001-2002	28
13.	Liste des baux pour les espaces loués par la SIQ	29
14.	Mis à part la SIQ, la liste des firmes en 2002-2003 de qui sont loués des espaces	30
15.	Liste du personnel du cabinet du ministre au 21 mai 2003	31
16.	Liste des sommes d'argent versées en 2002-2003 à même le budget discrétionnaire du ministre ou du ministère ou de l'organisme ..	32

SOCIÉTÉ DU PALAIS DES CONGRÈS DE MONTRÉAL

ÉTUDE DES CRÉDITS 2003-2004 RENSEIGNEMENTS GÉNÉRAUX REQUIS PAR L'OPPOSITION OFFICIELLE

TABLE DES MATIÈRES (suite)

17.	La ventilation détaillée des dépenses afférentes aux transferts obtenus du gouvernement fédéral en 2002-2003	33
18.	Liste du personnel en disponibilité par catégorie d'emploi	34
19.	Liste du personnel hors structure par catégorie d'emploi rémunéré par le ministère	35
20.	Liste du personnel rémunéré par le ministère et affecté à des organismes parapublics non gouvernementaux et autres	36
21.	Liste du personnel rémunéré par des organismes parapublics non gouvernementaux et autres et affecté au ministère	37
22.	Liste du personnel par catégorie d'emplois qui reçoit une double rémunération	38
23.	Liste détaillée du matériel informatique (année d'acquisition, modèle et la somme dépensée)	39
24.	Évolution de la masse salariale de chaque cabinet ministériel depuis 1989 jusqu'au 21 mai 2003	43
25.	Liste de tous les abonnements du ministère et le coût	44
26.	Informations sur chaque site Internet (incluant ceux des événements ponctuels) et ce, depuis l'existence du site	45
27.	Les programmes spécifiques qui sont offerts aux jeunes (15-35 ans)	46
28.	Lors de mission à l'étranger, la liste des ententes signées et/ou annoncées, les détails et les résultats obtenus à ce jour	47
29.	L'état d'avancement des travaux relatifs à l'équité salariale	48
30.	Dépenses effectuées en 2002-2003 dans les technologies de l'information	49

SOCIÉTÉ DU PALAIS DES CONGRÈS DE MONTRÉAL

**ÉTUDE DES CRÉDITS 2003-2004
RENSEIGNEMENTS GÉNÉRAUX REQUIS PAR L'OPPOSITION OFFICIELLE**

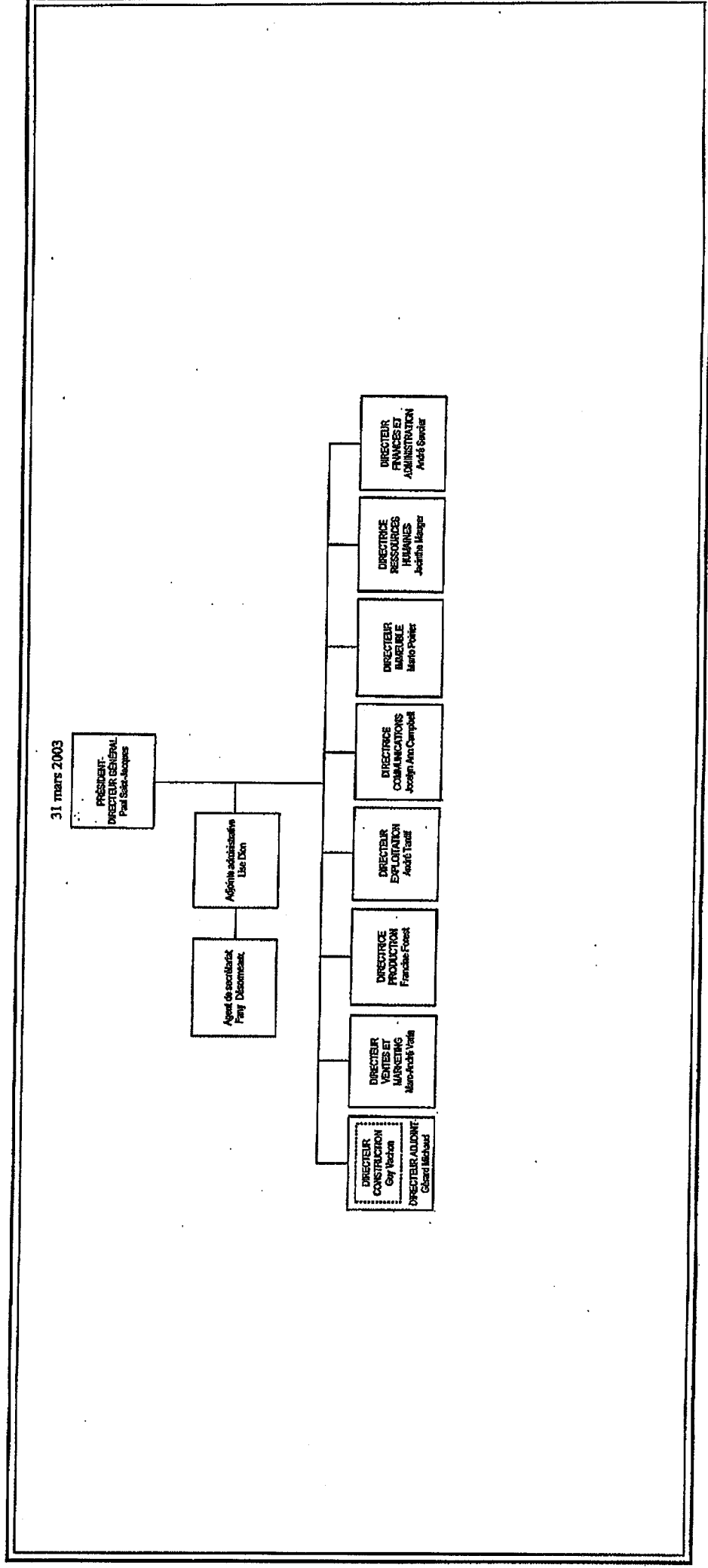
Question #1 : Comparaison pour chaque ministère et chaque organisme, par poste budgétaire, entre les crédits déposés à l'Assemblée nationale le 11 mars 2003 et ceux proposés par le nouveau gouvernement pour l'exercice budgétaire 2003-2004.

Cette comparaison ne peut se faire puisque les crédits déposés à l'Assemblée nationale le 11 mars 2003 n'ont pas été adoptés par celle-ci.

SOCIÉTÉ DU PALAIS DES CONGRÈS DE MONTRÉAL

ÉTUDE DES CRÉDITS 2003-2004 RENSEIGNEMENTS GÉNÉRAUX REQUIS PAR L'OPPOSITION OFFICIELLE

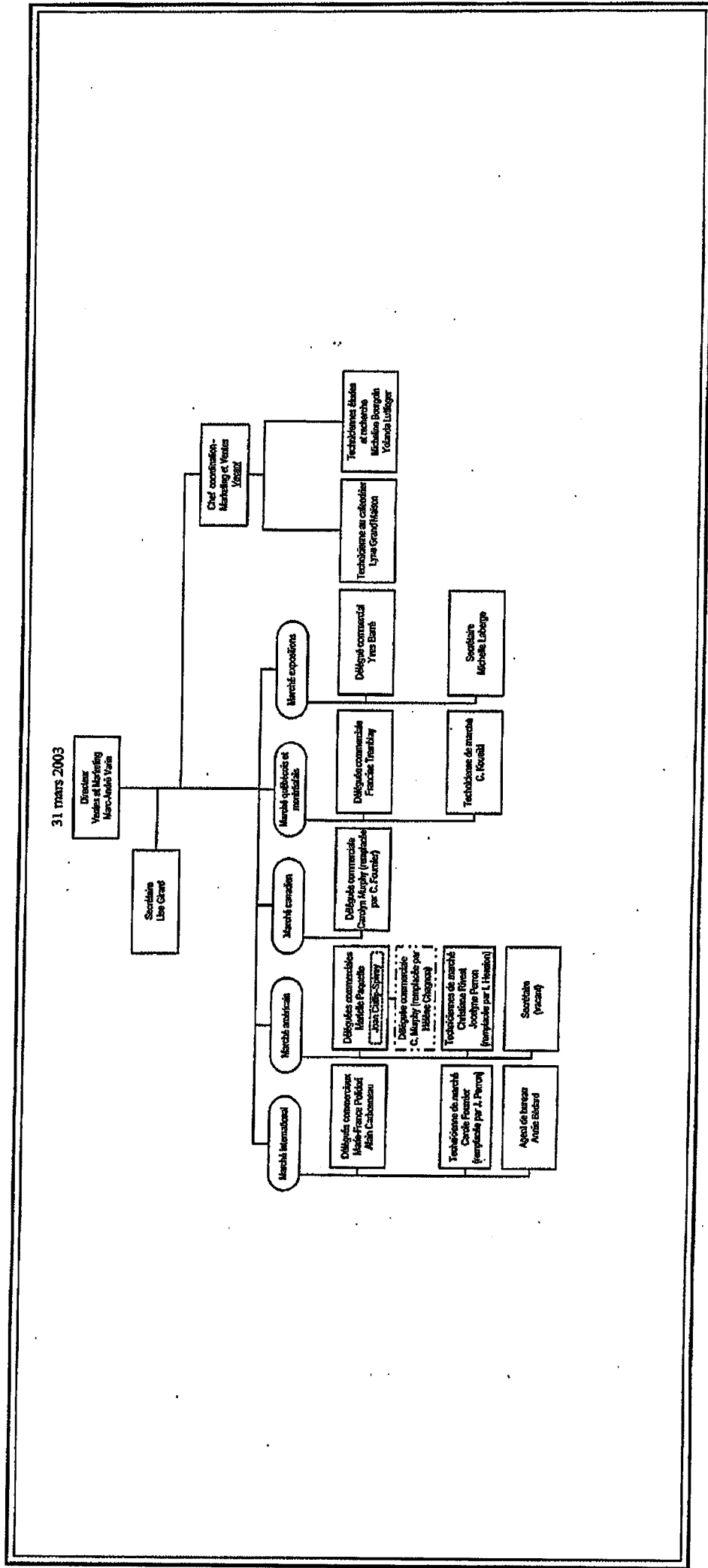
Question #2 : Organigramme du ministère ou de l'organisme en indiquant pour chaque poste le nom et le titre du titulaire.



SOCIÉTÉ DU PALAIS DES CONGRÈS DE MONTRÉAL

ÉTUDE DES CRÉDITS 2003-2004 RENSEIGNEMENTS GÉNÉRAUX REQUIS PAR L'OPPOSITION OFFICIELLE

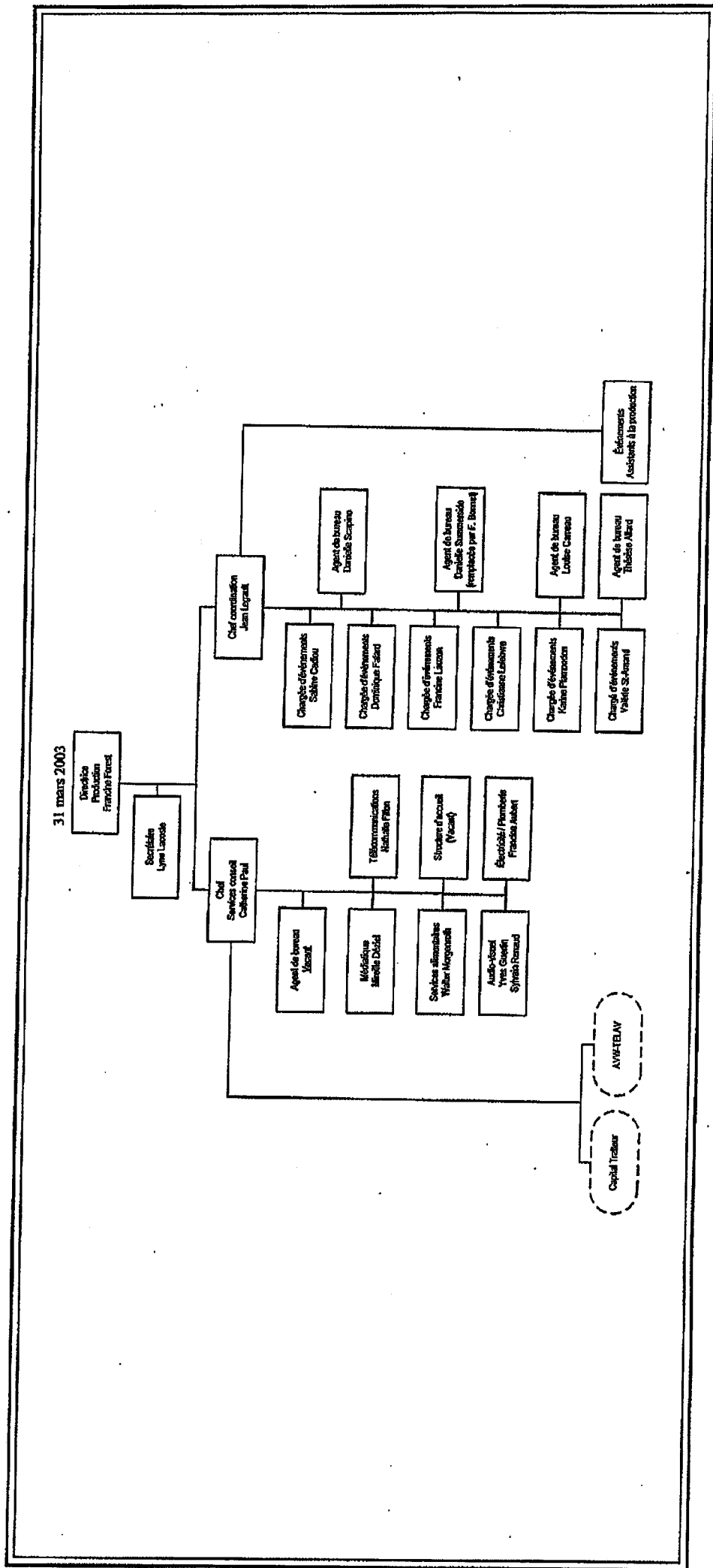
Question #2 : Organigramme (suite)



SOCIÉTÉ DU PALAIS DES CONGRÈS DE MONTRÉAL

ÉTUDE DES CRÉDITS 2003-2004 RENSEIGNEMENTS GÉNÉRAUX REQUIS PAR L'OPPOSITION OFFICIELLE

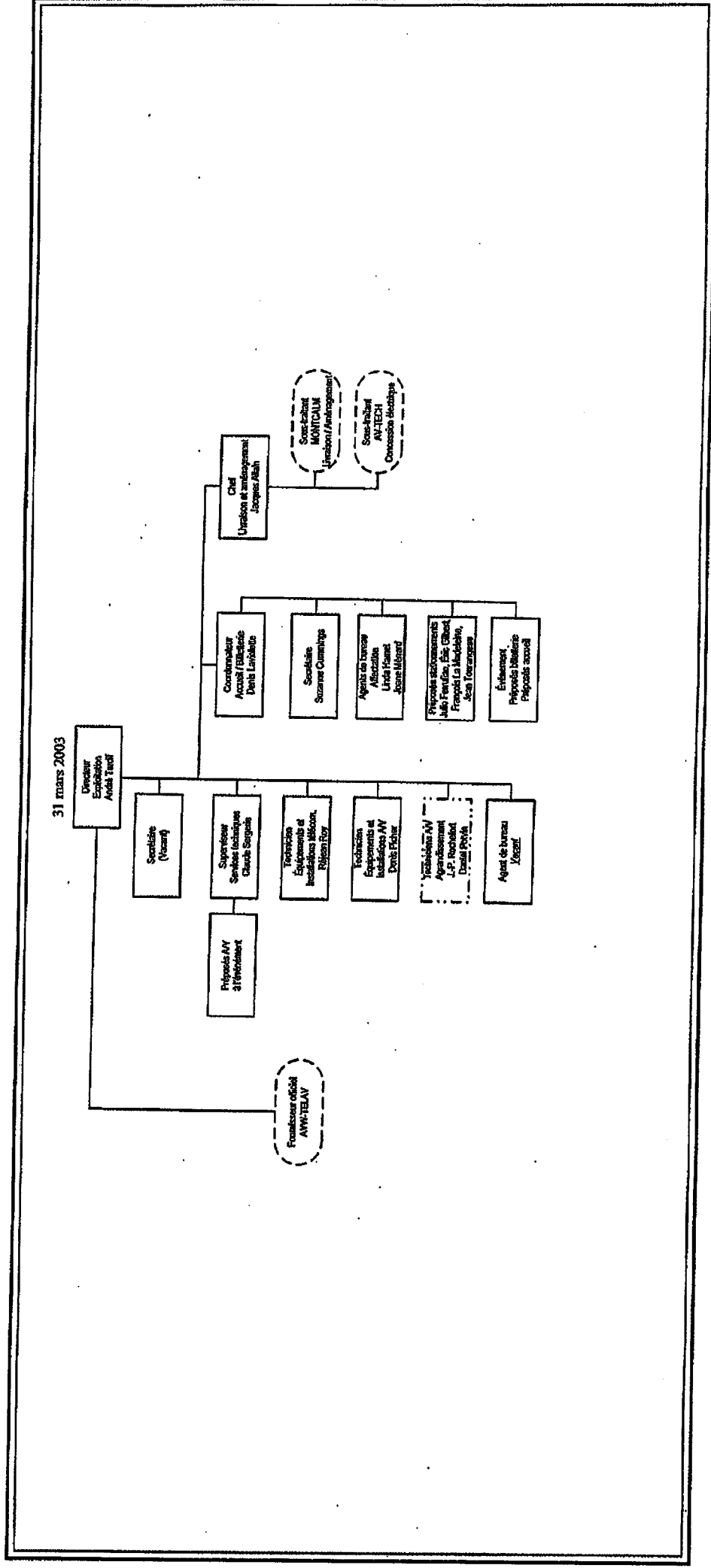
Question #2 : Organigramme (suite)



SOCIÉTÉ DU PALAIS DES CONGRÈS DE MONTRÉAL

ÉTUDE DES CRÉDITS 2003-2004 RENSEIGNEMENTS GÉNÉRAUX REQUIS PAR L'OPPOSITION OFFICIELLE

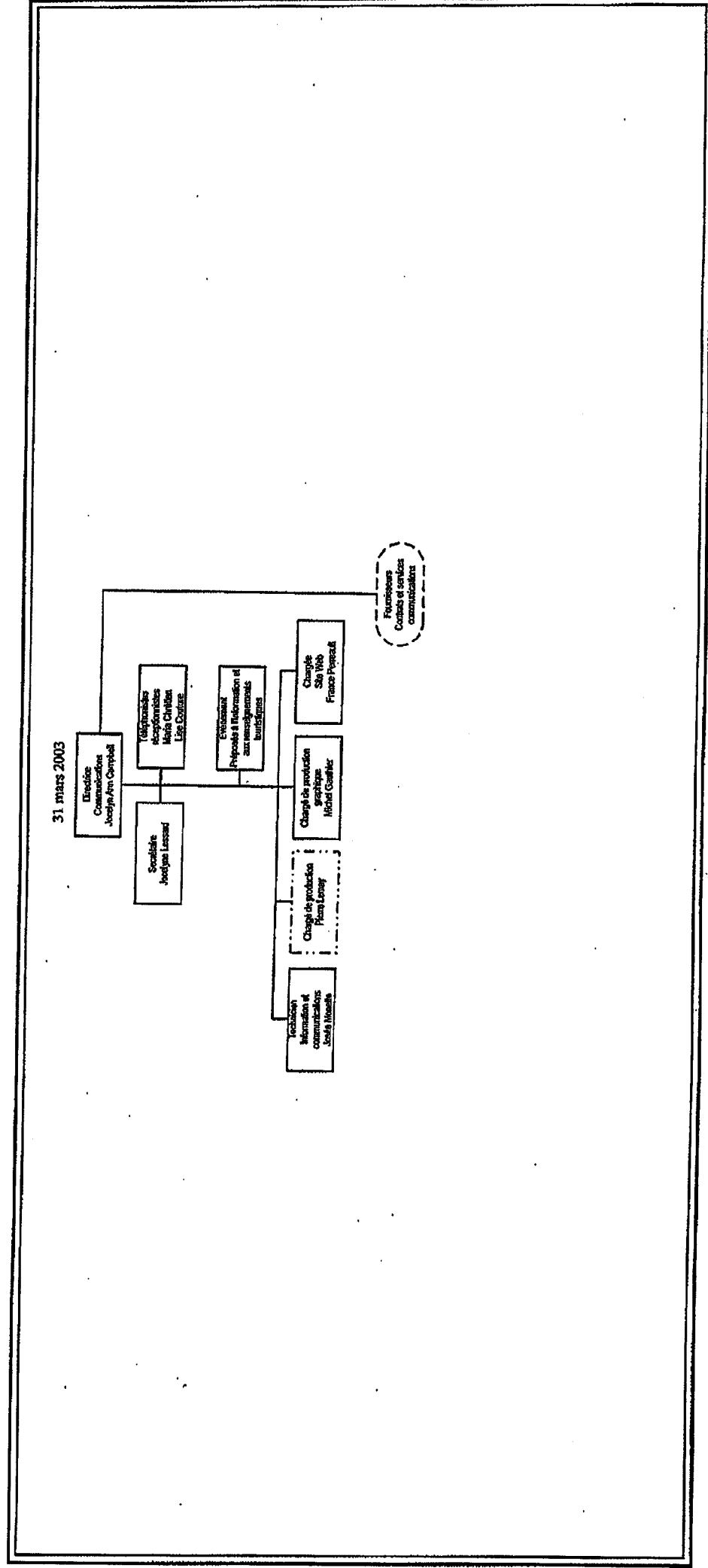
Question #2 : Organigramme (suite)



SOCIÉTÉ DU PALAIS DES CONGRÈS DE MONTRÉAL

ÉTUDE DES CRÉDITS 2003-2004
RENSEIGNEMENTS GÉNÉRAUX REQUIS PAR L'OPPOSITION OFFICIELLE

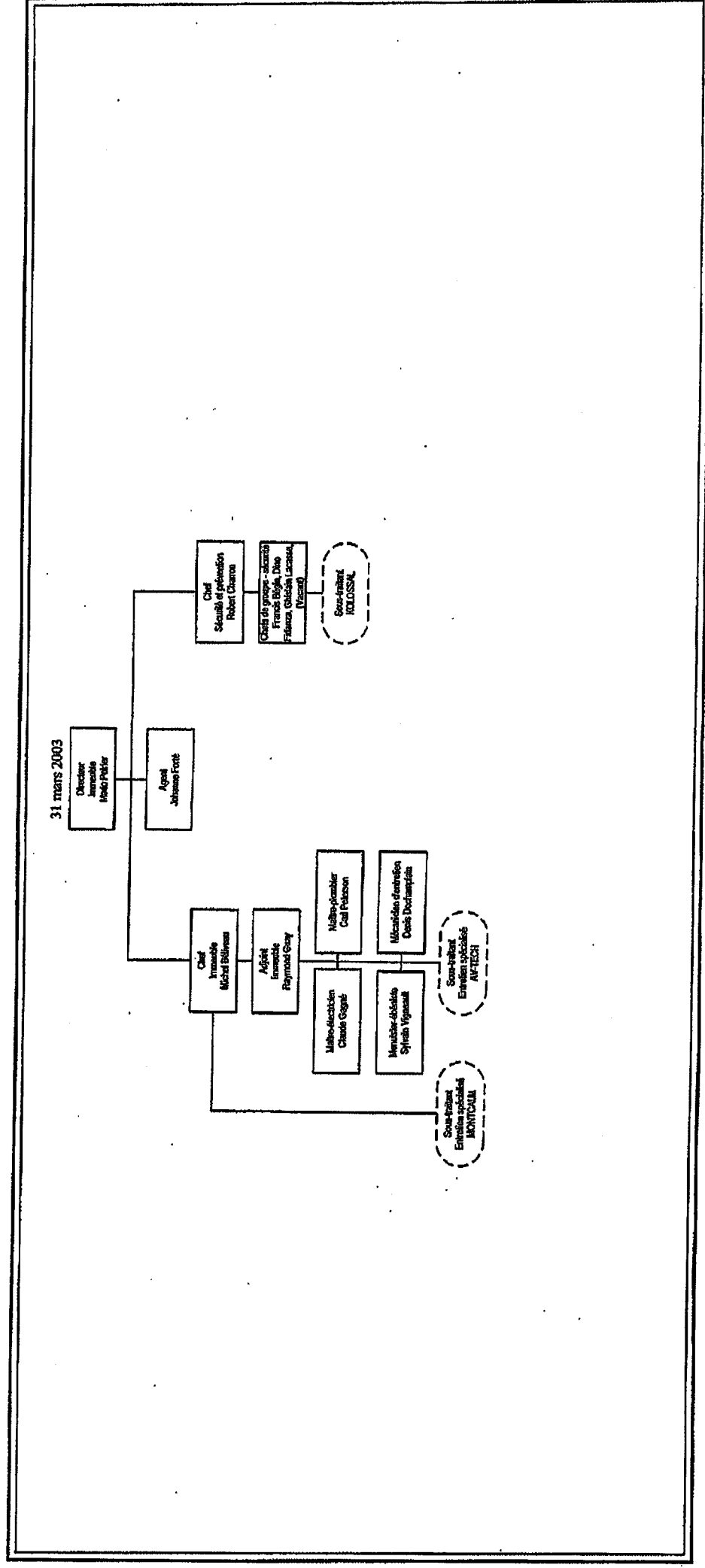
Question #2 : Organigramme (suite)



SOCIÉTÉ DU PALAIS DES CONGRÈS DE MONTRÉAL

ÉTUDE DES CRÉDITS 2003-2004 RENSEIGNEMENTS GÉNÉRAUX REQUIS PAR L'OPPOSITION OFFICIELLE

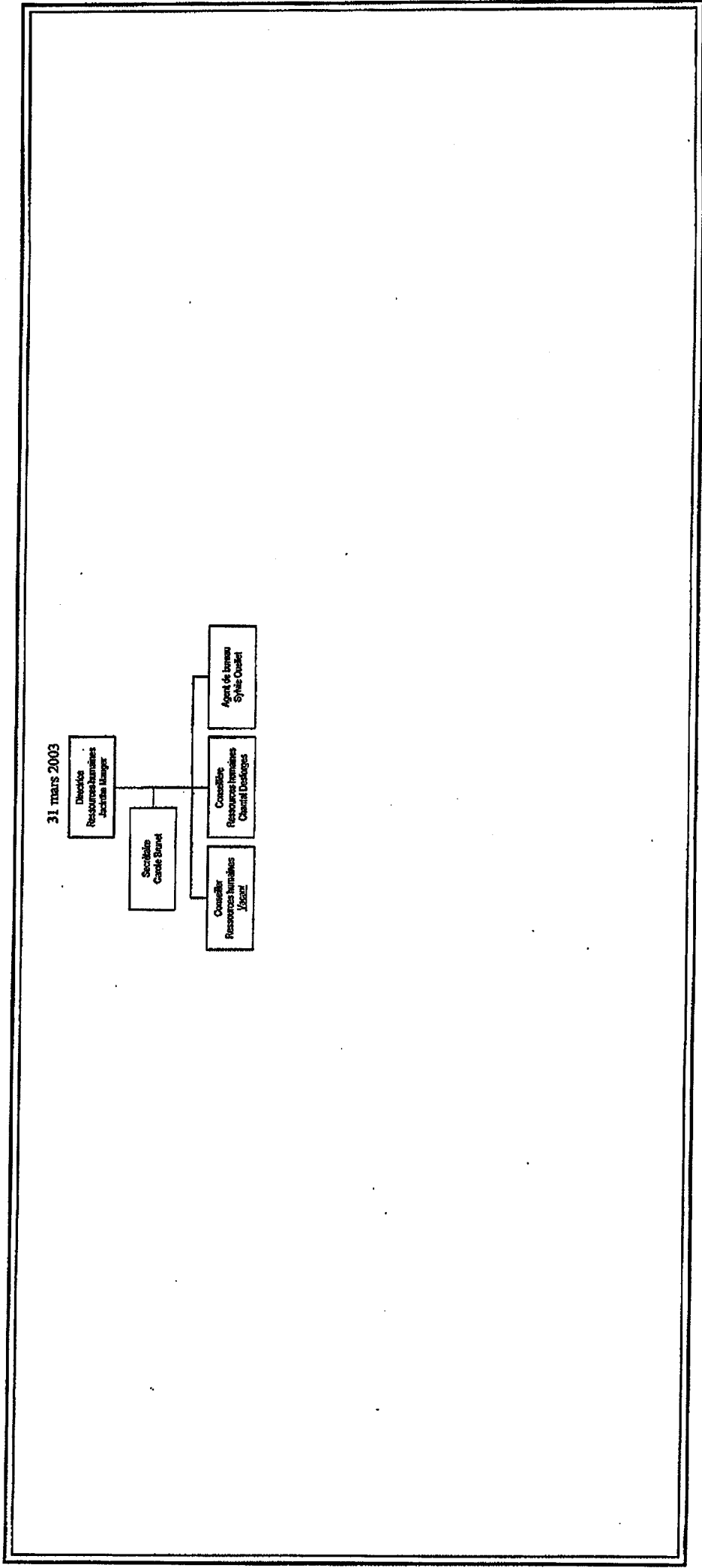
Question #2 : Organigramme (suite)



SOCIÉTÉ DU PALAIS DES CONGRÈS DE MONTRÉAL

ÉTUDE DES CRÉDITS 2003-2004
RENSEIGNEMENTS GÉNÉRAUX REQUIS PAR L'OPPOSITION OFFICIELLE

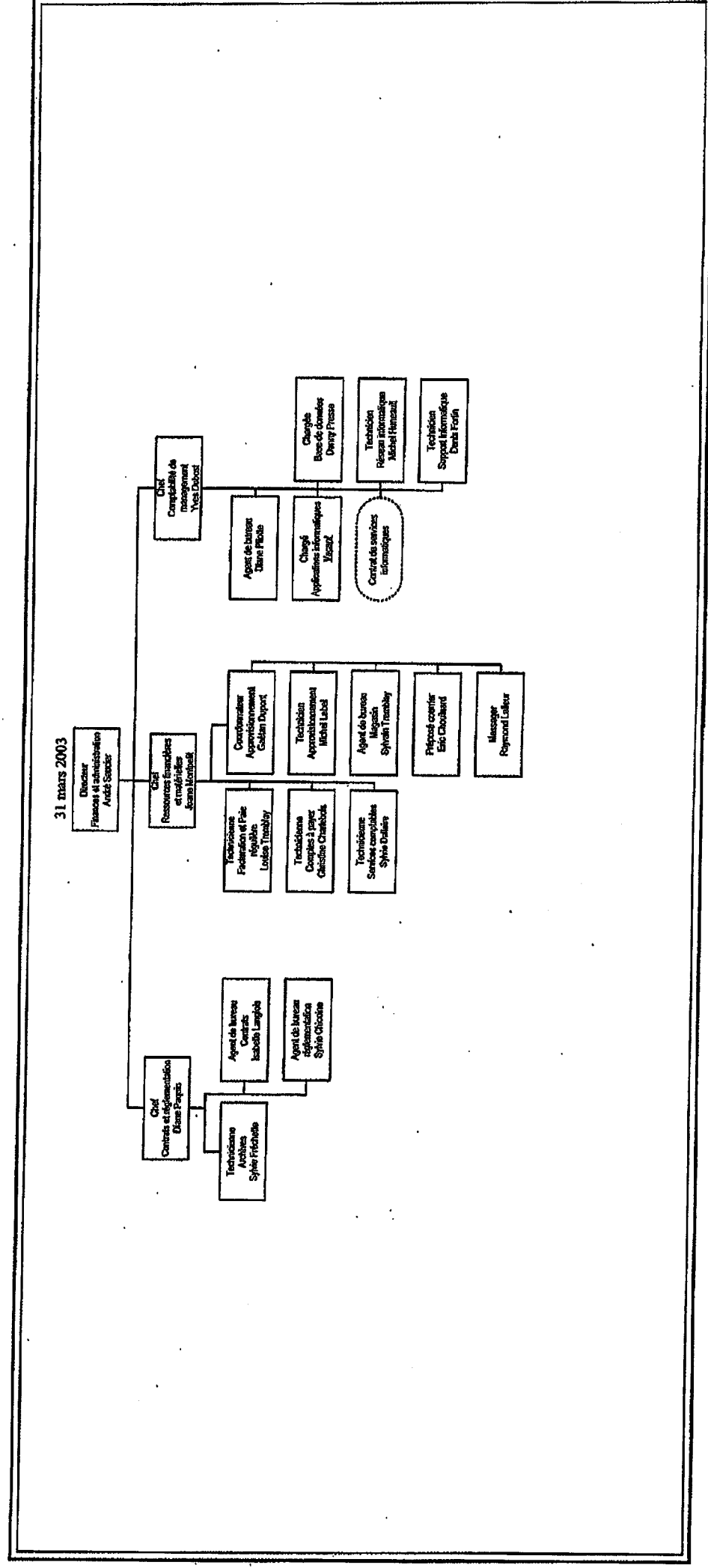
Question #2 : Organigramme (suite)



SOCIÉTÉ DU PALAIS DES CONGRÈS DE MONTRÉAL

ÉTUDE DES CRÉDITS 2003-2004 RENSEIGNEMENTS GÉNÉRAUX REQUIS PAR L'OPPOSITION OFFICIELLE

Question #2 : Organigramme (suite)



SOCIÉTÉ DU PALAIS DES CONGRÈS DE MONTRÉAL

ÉTUDE DES CRÉDITS 2003-2004
RENSEIGNEMENTS GÉNÉRAUX REQUIS PAR L'OPPOSITION OFFICIELLE

Question #3 : Liste de toutes les publications du ministère ou de l'organisme (incluant les publications régulières, particulières ou occasionnelles).

TITRE	TIRAGE	COÛT	DISTRIBUTION	IMPRIMEUR
Rapport annuel 2001-2002	1 000	13 815 \$	Gouvernements et partenaires, public (sur demande)	Imprimerie Québecor Graphique-couleur
Bulletin Contact (3 numéros)	10 000	23 990 \$	Partenaires, clients, public	Imprimerie Québecor Graphique-couleur
L'Ambassadeur (2 numéros)	200	1 935 \$	Ambassadeurs accrédités et Internet	Production JG Inc.

SOCIÉTÉ DU PALAIS DES CONGRÈS DE MONTRÉAL

ÉTUDE DES CRÉDITS 2003-2004 **RENSEIGNEMENTS GÉNÉRAUX REQUIS PAR L'OPPOSITION OFFICIELLE**

Question #4 : Liste des voyages hors Québec depuis le 1^{er} avril 2002.

NOM	DATE	ENDROIT	BUT	PERSONNES RENCONTRÉES	COÛT
PAUL SAINT-JACQUES (Président-directeur général)	9 au 14 mai 2002	Victoria	Congrès "Canadian Convention Centre Executive Club"	Rencontres de promotion	1 399,79
	2 au 11 octobre 2002	France & Pays Bas	Mission "Nouveau Tramway"	Rencontres de promotion	4 608,41
	19 au 20 novembre 2002	Chicago	Campagne Affaires - Tourisme Montréal	Rencontres de promotion	2 240,50
	9 au 16 mai 2002	Victoria	Congrès "Canadian Convention Centre Executive Club"	Rencontres de promotion	1 646,41
TODD CHARLEBOIS (Directeur - Ventes et marketing)	2 et 3 juin 2002	Toronto	Quebec Cup - Tourisme Québec	G. Andereopoulos, Tourisme Québec	388,56
	22 et 23 septembre 2002	Boston	Visites de clients	Rencontres de promotion	726,93
	7 au 9 octobre 2002	New York	Promotion U.S.A.	G. Andereopoulos, Tourisme Québec E. Johnson et B. Ash, Industrie	2 775,47
	9 et 10 octobre 2002	Washington	Campagne Affaires	Rencontres de promotion	611,53

SOCIÉTÉ DU PALAIS DES CONGRÈS DE MONTRÉAL

ÉTUDE DES CRÉDITS 2003-2004
RENSEIGNEMENTS GÉNÉRAUX REQUIS PAR L'OPPOSITION OFFICIELLE

Question #4 : Liste des voyages hors Québec depuis le 1^{er} avril 2002 (suite)

NOM	DATE	ENDROIT	BUT	PERSONNES RENCONTRÉES	COÛT
TODD CHARLEBOIS (suite)	19 et 20 novembre 2002	Chicago	Campagne Affaires	Rencontres de promotion	872,29
	9 au 13 décembre 2002	Orlando	Congrès "International Association for Exhibition Management"	J. Houghton, Toronto Conference Centre R. Schvengers, Toronto Conf. Centre S. Kettlecamp, Show Management	2 649,87
ANDRÉ SAUCIER (Directeur / Finances et Administration)	8 au 14 mai 2002	Victoria	Congrès "Canadian Convention Centre Executive Club"	Rencontres de promotion	2 240,13

SOCIÉTÉ DU PALAIS DES CONGRÈS DE MONTRÉAL

**ÉTUDE DES CRÉDITS 2003-2004
RENSEIGNEMENTS GÉNÉRAUX REQUIS PAR L'OPPOSITION OFFICIELLE**

Question #4 : Liste des voyages hors Québec depuis le 1^{er} avril 2002 (suite)

NOM	DATE	ENDROIT	BUT	PERSONNES RENCONTRÉES	RÉSULTAT DES RENCONTRES	COÛT
MARIE-FRANCE POLIDORI (Délégue commerciale - marché international)	5 au 12 avril 2002	Vienne - Autriche	Candidature "28e Congrès International des sages-femmes, dossier #3466)	G. Weber, Austria Center A. Tremel, Vienne Convention Bureau Mme Lemay, Regroupement des sages-femmes Qc	Perdu	2 563,25
	29 juin au 6 juillet 2002	Budapest - Hongrie	Candidature "Pathophysiology, dossier #3467"	Dr. Orlov Dr. Hariven	Obtenu	4 169,52
	19 au 30 juillet 2002	Séoul - Corée	Candidature "International Association of Theater for Children and Young People, dossier #3426"	W.J. Lee, secrétaire général D. Leclerc et L. Richer, comité de candidature	Obtenu	7 378,81
	18 au 26 octobre 2002	Le Caire - Égypte	Candidature "World Energy Congress 2007, dossier #3069"	L. Pinsonneault, J. Hollins, P. Hughes, comité de candidature	Perdu	3 636,12

SOCIÉTÉ DU PALAIS DES CONGRÈS DE MONTRÉAL

ÉTUDE DES CRÉDITS 2003-2004

RENSEIGNEMENTS GÉNÉRAUX REQUIS PAR L'OPPOSITION OFFICIELLE

Question #4 : Liste des voyages hors Québec depuis le 1^{er} avril 2002 (suite)

NOM	DATE	ENDROIT	BUT	PERSONNES RENCONTRÉES	RÉSULTAT DES RENCONTRES	COÛT
MARIE-FRANCE POLIDORI (suite)	27 novembre au 5 décembre 2002	Copenhague - Danemark	Congrès "International Congress and Convention Association"	Rencontres de promotion		3 278,88
ALAIN CARBONNEAU (Délégué commercial - marché canadien et international)	31 mai au 6 juin 2002	Seattle	Candidature "Microwave"	Prof. Ke Wu M. Fodor	Perdu	3 067,57
	19 au 26 juin 2002	Barcelone - Espagne	Candidature "Congrès Rotary"	Comité de candidature	Obtenu	3 495,11
	4 au 10 octobre 2002	Bruxelles - Belgique	Congrès "Union des Associations internationales"	Rencontres de promotion		4 104,79
	27 novembre au 5 décembre 2002	Copenhague - Danemark	Congrès "International Congress and Convention Association"	Rencontres de promotion		3 259,59
	10 et 11 décembre 2002	Ottawa	Visites de clients	Clients		144,48
	4 au 9 janvier 2003	Anaheim	Congrès "Professional Convention Management Association"	Rencontres de promotion		2 436,02

SOCIÉTÉ DU PALAIS DES CONGRÈS DE MONTRÉAL

ÉTUDE DES CRÉDITS 2003-2004

RENSEIGNEMENTS GÉNÉRAUX REQUIS PAR L'OPPOSITION OFFICIELLE

Question #4 : Liste des voyages hors Québec depuis le 1^{er} avril 2002 (suite)

NOM	DATE	ENDROIT	BUT	PERSONNES RENCONTRÉES	RÉSULTAT DES RENCONTRES	COÛT
ALAIN CARBONNEAU (suite)	17 au 26 février 2003	Hong Kong	Candidature "Cardiac Pacing, dossier #3494"	Dr. Roy	En candidature	3 738,74
YVES BARRÉ (Délégué commercial - marché canadien et foires commerciales)	6 au 10 juillet 2002	Halifax	Congrès "Canadian Association for Exhibition Management"	Rencontres de promotion		1 150,17
	11 décembre 2002	Toronto	Holiday Season Lunch "Canadian Association for Exhibition Management"	Rencontres de promotion		350,92
CAROLYN MURPHY (Déléguée commerciale - marché canadien)	2 au 4 juin 2002	Toronto	Quebec Cup - Tourisme Québec	Rencontres de promotion		515,56
	21 au 24 juillet 2002	Toronto	Congrès "Meeting Planner International"	Rencontres de promotion		895,09
CAROLE FOURNIER (Déléguée commerciale - marché canadien)	8 au 10 octobre 2002	Toronto	Visites de clients	J. Kozukam		656,24

SOCIÉTÉ DU PALAIS DES CONGRÈS DE MONTRÉAL

ÉTUDE DES CRÉDITS 2003-2004

RENSEIGNEMENTS GÉNÉRAUX REQUIS PAR L'OPPOSITION OFFICIELLE

Question #4 : Liste des voyages hors Québec depuis le 1^{er} avril 2002 (suite)

NOM	DATE	ENDROIT	BUT	PERSONNES RENCONTRÉES	RÉSULTAT DES RENCONTRES	COÛT
CAROLE FOURNIER (suite)	27 novembre 2002	Ottawa	Quebec Day	D. Schellenberg B. Copeland, Canadian Alliance P. Dordy, Corpav		184,40
	18 et 19 février 2003	Toronto	Quebec Day	A. DeLavision, Wood Gundy CIBC V. Gardner, Deloitte Touche		694,69
	26 au 28 mars 2003	Ottawa	Tête-à-Tête	Rencontres de promotion		636,70

GRAND TOTAL:	66 516,54
--------------	-----------

Le coût inclus: avion, hôtel, frais de déplacement, location d'équipement et frais de réception, s'il y a lieu.

SOCIÉTÉ DU PALAIS DES CONGRÈS DE MONTRÉAL

ÉTUDE DES CRÉDITS 2003-2004
RENSEIGNEMENTS GÉNÉRAUX REQUIS PAR L'OPPOSITION OFFICIELLE

Question #5 : Liste des dépenses en publicité (incluant sur Internet) et des articles promotionnels : les sommes dépensées pour l'exercice financier 2002-2003 et les prévisions pour 2003-2004; les noms des fournisseurs; le but visé par chaque dépense.

NOMS DES FOURNISSEURS	BUT	SOMMES DÉPENSÉES 2002-2003	PRÉVISIONS 2003-2004
<u>PUBLICITÉ :</u> Revue Commerce Revue Espace Meeting Professional Planners La Presse La Presse Les Affaires The Gazette Le Devoir Échos du Vieux-Montréal Montréal Centre Fondation de l'Hôpital Chinois Cité Rock Détente	Publicité dans la revue Commerce Publicité dans la revue Espace Calendrier dans la publication Cahier spécial « Réunions et congrès » Publicité dans le journal La Presse Spécial congrès Publicité dans le journal The Gazette Cahier spécial sur l'agrandissement Publicité pour les résidents 4 parutions dans le magazine Publication – Communauté chinoise Publicité – Grand Public	4 005,00 \$ 4 000,00 \$ 500,00 \$ 7 786,00 \$ 15 216,00 \$ 6 805,00 \$ 10 269,00 \$ 2 000,00 \$ 562,50 \$ 9 503,00 \$ 600,00 \$ 10 460,00 \$	36 750,00 \$
<u>ARTICLES PROMOTIONNELS :</u> Messagerie de Presse Benjamin Groupe Katrio Inc.	5 000 épinglettes Canada/Montréal pour les partenaires, les clients et le public 5 246 épinglettes 4 couleurs pour les partenaires, les clients et le public	3 575,00 \$ 6 819,80 \$	25 000,00 \$

SOCIÉTÉ DU PALAIS DES CONGRÈS DE MONTRÉAL

**ÉTUDE DES CRÉDITS 2003-2004
RENSEIGNEMENTS GÉNÉRAUX REQUIS PAR L'OPPOSITION OFFICIELLE**

Question #6 : Liste des sondages et groupes de discussions effectués durant l'exercice financier 2002-2003 à la demande des ministères, organismes, sociétés, règles et commissions qui s'y rattachent.

<p>NON APPLICABLE</p>

SOCIÉTÉ DU PALAIS DES CONGRÈS DE MONTRÉAL

**ÉTUDE DES CRÉDITS 2003-2004
RENSEIGNEMENTS GÉNÉRAUX REQUIS PAR L'OPPOSITION OFFICIELLE**

Question #7 : Liste des études commandées à l'extérieur ou à l'intérieur durant l'exercice financier 2002-2003 à la demande du ministère ou de l'organisme.

<p>NON APPLICABLE</p>

SOCIÉTÉ DU PALAIS DES CONGRÈS DE MONTRÉAL

ÉTUDE DES CRÉDITS 2003-2004 RENSEIGNEMENTS GÉNÉRAUX REQUIS PAR L'OPPOSITION OFFICIELLE

Question #8 : Liste des contrats de moins de 25 000 \$ octroyés par le ministère ou l'organisme en 2002-2003.

# CONTRAT	NOM DE LA FIRME	MANDAT	COÛT	MODE D'OCTROI
44-(49-2002-05)	Gilbert Nettoyeur	Nettoyeur d'uniformes	3 600,00\$	Négocié
44-(49-2002-08)	Poste-Bit Inc.	Entretien machine à courrier	1 516,00\$	Négocié
44-(49-2002-10)	Dun & Bradstreet Canada Ltée	Informations commerciales	1 500,00\$	Direction générale des achats
52-2002-6	Groupe CDS	Entretien logiciel pour système téléphonique	1 200,00\$	Négocié
52-2003-2	Voice + Data	Entretien boîte vocale	1 739,00\$	Négocié
61-(53-2000-1)	Acme Multimédia Inc.	Service de logiciels de signalisation dynamique	3 000,00\$	Négocié
49-(54-2002-3)	Conseiller Info-Orienté	Support logiciel Virtuo	22 853,00\$	Négocié
49-(54-2002-5)	Maximo	Entretien logiciel	9 111,00\$	Négocié
49-(54-2002-6)	EMC	Entretien serveur	1 007,62\$	Négocié
49-(54-2002-7)	Computer Associates	Entretien logiciel Vax	1 906,28\$	Négocié
49-(54-2002-8)	EMC	Licence	1 318,35\$	Négocié
49-(54-2002-10)	Computer Associates	Entretien Windows 95 et Ingres	8 245,69\$	Négocié
49-(54-2002-13)	Computer Associates	Entretien logiciel Vax	1 989,00\$	Négocié
49-(54-2002-15)	Sheb	Entretien imprimantes	3 765,00\$	Négocié
80-2002-1	Jacques Lamarte & Associés	Programme d'aide aux employés	5 255,00\$	Négocié

SOCIÉTÉ DU PALAIS DES CONGRÈS DE MONTRÉAL

ÉTUDE DES CRÉDITS 2003-2004
RENSEIGNEMENTS GÉNÉRAUX REQUIS PAR L'OPPOSITION OFFICIELLE

Question #9 : Le montant, pour l'année 2002-2003, de chacune des dépenses suivantes :

LA PHOTOCOPIE	50 333,95 \$
LA TÉLÉPHONIE CELLULAIRE ET COÛT D'UTILISATION	23 322,00 \$
LES TÉLÉAVERTISSEURS	78,72 \$
LE MOBILIER DE BUREAU	16 420,00 \$
DISTRIBUTEURS D'EAU DE SOURCE	0,00 \$
LE REMBOURSEMENT DES FRAIS DE TRANSPORT	13 971,86 \$
LE REMBOURSEMENT DES FRAIS D'HÉBERGEMENT	51 057,17 \$
LE REMBOURSEMENT DES FRAIS DE REPAS	25 929,00 \$
L'ENSEMBLE DES DÉPENSES APPLICABLES À LA PARTICIPATION À DES CONGRÈS, DES COLLOQUES ET TOUTE SESSION DE TYPE PERFECTIONNEMENT OU RESSOURCEMENT :	23 745,00 \$

SOCIÉTÉ DU PALAIS DES CONGRÈS DE MONTRÉAL

ÉTUDE DES CRÉDITS 2003-2004
RENSEIGNEMENTS GÉNÉRAUX REQUIS PAR L'OPPOSITION OFFICIELLE

Question #10 : Nombre et répartition, par tranches d'âge, du personnel masculin et féminin, des personnes handicapées, anglophones, autochtones et des des communautés culturelles pour 2002-2003 ainsi que les prévisions pour 2003-2004, 2004-2005 et 2005-2006.

	Personnel masculin		Personnel féminin		Personnel moins de 30 ans		Personnes handicapées		Anglophones		Autochtones		Communautés culturelles	
	Nb	%	Nb	%	Nb	%	Nb	%	Nb	%	Nb	%	Nb	%
2002-2003	Cadres supérieurs		4	4.30	3	3.23								
	Cadres intermédiaires		5	5.38	2	2.15								
	Professionnels		5	5.38	13	13.98	1	1.07	1	1.07				
	Personnel technique		10	10.75	15	16.13								
	Personnel de bureau		2	2.15	22	23.65	2	2.15					2	2.15
	Personnel ouvrier		12	12.90					1	1.07			1	1.07
	TOTAL: 93		38	40.86	55	59.14	3	3.22	2	2.15			4	4.30
2003-2004 Prévisions	Cadres supérieurs		4	3.85	3	2.88								
	Cadres intermédiaires		6	5.77	4	3.85								
	Professionnels		6	5.77	14	13.46								
	Personnel technique		12	11.54	15	14.42								
	Personnel de bureau		3	2.88	25	24.03								
	Personnel ouvrier		12	11.54										
	TOTAL: 104		43	41.35	61	58.65								
2004-2005														
2005-2006														
Prévisions														

À DÉTERMINER EN FONCTION DES OPÉRATIONS DU PALAIS DES CONGRÈS DE MONTRÉAL

Note: Le nombre d'effectifs comprend seulement les employés ayant un statut régulier.

SOCIÉTÉ DU PALAIS DES CONGRÈS DE MONTRÉAL

ÉTUDE DES CRÉDITS 2003-2004

RENSEIGNEMENTS GÉNÉRAUX REQUIS PAR L'OPPOSITION OFFICIELLE

Question #11 : À chacun des mois de l'exercice 2002-2003 et ce, par catégories d'emploi : le nombre de jours de maladie, de jours de vacances utilisés et d'heures de travail supplémentaires réalisées par le personnel.

MALADIE	avr-02		mai-02		juin-02		juil-02		août-02		sept-02		oct-02		nov-02		déc-02		janv-03		févr-03		mars-03	
	Jours		Jours		Jours		Jours		Jours		Jours		Jours		Jours		Jours		Jours		Jours		Jours	
Cadres	0.000		11.000		0.000		0.000		0.000		0.000		0.000		2.500		0.000		6.500		0.000		5.000	
Professionnels	1.000		6.000		0.786		1.571		9.000		0.786		5.000		1.429		7.500		5.000		1.000		3.000	
Personnel technique	4.500		5.722		3.715		6.214		4.929		5.679		13.000		6.358		6.358		7.607		3.786		9.003	
Personnel de bureau	19.000		4.036		8.574		2.095		4.893		9.171		8.036		6.071		3.715		4.107		5.000		5.283	
Personnel ouvrier	1.000		7.567		3.133		2.000		2.000		5.000		11.115		4.000		5.000		5.000		3.033		2.000	

VACANCES	avr-02		mai-02		juin-02		juil-02		août-02		sept-02		oct-02		nov-02		déc-02		janv-03		févr-03		mars-03	
	Jours		Jours		Jours		Jours		Jours		Jours		Jours		Jours		Jours		Jours		Jours		Jours	
Cadres	11.500		5.500		14.000		66.000		83.000		9.000		1.000		2.500		24.500		11.471		2.000		17.500	
Professionnels	0.000		4.500		23.665		98.643		72.217		1.000		9.971		9.071		11.286		13.636		5.500		28.879	
Personnel technique	11.643		22.000		4.000		151.000		135.500		18.000		3.000		13.571		47.542		26.527		6.893		69.934	
Personnel de bureau	25.857		11.767		27.821		95.893		93.833		14.029		7.044		2.000		38.929		43.714		15.934		59.448	
Personnel ouvrier	10.000		2.000		21.000		31.000		88.000		17.433		5.000		1.000		12.000		10.000		13.660		14.250	

SOCIÉTÉ DU PALAIS DES CONGRÈS DE MONTRÉAL

ÉTUDE DES CRÉDITS 2003-2004

RENSEIGNEMENTS GÉNÉRAUX REQUIS PAR L'OPPOSITION OFFICIELLE

Question #11 : À chacun des mois de l'exercice 2002-2003 et ce, par catégories d'emploi : le nombre de jours de maladie, de jours de vacances utilisés et d'heures de travail supplémentaires réalisées par le personnel (suite)

TEMPS SUPPLÉMENTAIRE	avr-02	mai-02	juin-02	juil-02	août-02	sept-02	oct-02	nov-02	déc-02	janv-03	févr-03	mars-03
	Heures	Heures	Heures	Heures	Heures	Heures	Heures	Heures	Heures	Heures	Heures	Heures
Personnel technique												
Temps travaillé	345.810	200.580	358.670	121.580	86.000	229.190	212.840	424.030	201.310	243.84	201.250	304.910
Temps compensé	63.550	32.830	65.500	23.330	15.000	54.910	51.090	98.540	66.720	43.230	36.750	64.830
Temps compensé férié	0.000	0.000	0.000	0.000	0.000	0.000	0.000	0.000	0.000	0.000	0.000	0.000
Temps payé	282.260	167.750	293.170	98.250	71.000	174.280	161.750	325.490	134.590	200.590	164.500	240.080
Personnel de bureau												
Temps travaillé	64.250	59.820	91.220	33.860	33.750	74.210	67.400	187.920	39.950	24.100	23.040	33.000
Temps compensé	20.920	31.330	33.120	14.000	5.000	5.500	21.160	101.920	15.620	16.200	8.000	1.000
Temps compensé férié	0.000	0.000	0.000	0.000	0.000	0.000	0.000	0.000	0.000	0.000	0.000	0.000
Temps payé	43.330	28.490	58.100	19.860	28.750	68.710	46.240	86.000	24.330	7.900	15.040	32.000
Personnel ouvrier												
Temps travaillé	98.650	128.750	106.750	42.500	22.080	50.250	113.800	203.420	136.750	103.550	35.500	130.250
Temps compensé	20.150	27.750	34.250	0.000	4.500	21.250	25.800	103.750	8.000	30.800	10.000	53.750
Temps compensé férié	24.000	35.000	32.000	17.000	0.000	0.000	28.000	0.000	79.000	29.000	0.000	0.000
Temps payé	54.500	66.000	40.500	25.500	17.580	29.000	56.000	93.670	47.750	41.750	19.500	72.500

SOCIÉTÉ DU PALAIS DES CONGRÈS DE MONTRÉAL

ÉTUDE DES CRÉDITS 2003-2004

RENSEIGNEMENTS GÉNÉRAUX REQUIS PAR L'OPPOSITION OFFICIELLE

Question #11 : À chacun des mois de l'exercice 2002-2003 et ce, par catégories d'emploi : le nombre de jours de maladie, de jours de vacances utilisés et d'heures de travail supplémentaires réalisées par le personnel (suite)

TEMPS SUPPLÉMENTAIRE	avr-02	mai-02	juin-02	juil-02	août-02	sept-02	oct-02	nov-02	déc-02	janv-03	févr-03	mars-03
	Heures	Heures	Heures	Heures	Heures	Heures	Heures	Heures	Heures	Heures	Heures	Heures

Personnel cadre												
Temps travaillé	0.000	0.000	0.000	0.000	0.000	0.000	0.000	0.000	0.000	0.000	0.000	0.000
Temps compensé	0.000	0.000	0.000	0.000	0.000	0.000	0.000	0.000	0.000	0.000	0.000	0.000
Temps compensé férié	0.000	0.000	0.000	0.000	0.000	0.000	0.000	0.000	0.000	0.000	0.000	0.000
Temps payé	0.000	0.000	0.000	0.000	0.000	0.000	0.000	0.000	0.000	0.000	0.000	0.000

Personnel professionnel												
Temps travaillé	235.420	219.000	403.750	223.270	81.050	252.070	268.500	346.230	161.400	28.670	164.330	208.250
Temps compensé	22.920	41.000	71.000	7.920	26.000	24.750	58.000	88.750	27.500	4.750	17.580	64.830
Temps compensé férié	0.000	0.000	11.500	0.000	0.000	0.000	0.000	0.000	0.000	0.000	0.000	0.000
Temps payé	212.500	178.000	321.250	215.350	55.050	227.320	210.500	257.480	133.900	23.920	146.750	194.250

*N/D : Non disponible

SOCIÉTÉ DU PALAIS DES CONGRÈS DE MONTRÉAL

ÉTUDE DES CRÉDITS 2003-2004
RENSEIGNEMENTS GÉNÉRAUX REQUIS PAR L'OPPOSITION OFFICIELLE

Question #12 : Effectifs pour chacun des exercices budgétaires depuis 2001-2002 et les prévisions pour 2003-2004 à 2007-2008.

	Effectifs réguliers par catégories d'emploi	Employés bénéficiant d'un traitement additionnel en raison de la complexité de la tâche à accomplir	Employés bénéficiant d'un traitement supérieur à celui normalement prévu pour la tâche qu'ils ont accomplie	Nombre de postes par catégories d'emploi	NOMBRE DE POSTES		
					Occasionnels	Temporaires	Temporaires réguliers contractuels
2001-2002 (88 effectifs)	Cadres supérieurs	7		7			
	Cadres intermédiaires	4		4			1
	Professionnels	6		6			
	Personnel technique	34		33			3
	Personnel de bureau	24		24	1		1
2002-2003 (93 effectifs)	Personnel ouvrier	13		13	2		
	Cadres supérieurs	7		7			1
	Cadres intermédiaires	7		7			
	Professionnels	18		18			
	Personnel technique	25	3	25		2	1
2003-2004 (104 effectifs) (Prévisions)	Personnel de bureau	24	2	24	3	2	
	Personnel ouvrier	12	2	12	1	1	
	Cadres supérieurs	7		7			
	Cadres intermédiaires	8		8			1
	Professionnels	20		20			
2004-2005 2005-2006 2006-2007 2007-2008 (Prévisions)	Personnel technique	29	3	27			1
	Personnel de bureau	28	2	28		1	
	Personnel ouvrier	12	2	12			
	Cadres supérieurs						
	Cadres intermédiaires						
À DÉTERMINER EN FONCTION DES OPÉRATIONS DU PALAIS DES CONGRÈS DE MONTRÉAL							
2003-2004 2004-2005 2005-2006 2006-2007 2007-2008	Personnel de bureau						
	Personnel ouvrier						
	NOMBRE DÉPARTS						
	RETRAITE ANTICIPÉS						

SOCIÉTÉ DU PALAIS DES CONGRÈS DE MONTRÉAL

**ÉTUDE DES CRÉDITS 2003-2004
RENSEIGNEMENTS GÉNÉRAUX REQUIS PAR L'OPPOSITION OFFICIELLE**

Question #13 : Liste des baux pour les espaces loués de la SIQ.

<p>NON APPLICABLE</p>

SOCIÉTÉ DU PALAIS DES CONGRÈS DE MONTRÉAL

ÉTUDE DES CRÉDITS 2003-2004
RENSEIGNEMENTS GÉNÉRAUX REQUIS PAR L'OPPOSITION OFFICIELLE

Question #14 : Mis à part la SIQ, la liste des firmes en 2002-2003 de qui sont loués des espaces.

Firme :	2965-0454 Québec Inc.
Emplacement de la location :	205, avenue Viger Ouest, Montréal
Superficie du local loué :	13 850 pieds carrés bruts
Superficie réellement occupée :	13 850 pieds carrés
Superficie inoccupée :	0 pied carré
Coût de location au pied carré :	30,00 \$ net net le pied carré
Coût total de ladite location :	576 724,92 \$
Coût des aménagements réalisés en 2002-2003, la nature des travaux et le ou les bureaux visés :	0,00 \$
Durée du bail :	16 ans, échéant le 31 mai 2007

SOCIÉTÉ DU PALAIS DES CONGRÈS DE MONTRÉAL

**ÉTUDE DES CRÉDITS 2003-2004
RENSEIGNEMENTS GÉNÉRAUX REQUIS PAR L'OPPOSITION OFFICIELLE**

Question #15 : Liste du personnel du cabinet du ministre en 2002-2003.

--

NON APPLICABLE

SOCIÉTÉ DU PALAIS DES CONGRÈS DE MONTRÉAL

**ÉTUDE DES CRÉDITS 2003-2004
RENSEIGNEMENTS GÉNÉRAUX REQUIS PAR L'OPPOSITION OFFICIELLE**

Question #16 : Liste des sommes d'argent versées en 2002-2003 à même le budget discrétionnaire du ministre, du ministère ou de l'organisme.

--

NON APPLICABLE

SOCIÉTÉ DU PALAIS DES CONGRÈS DE MONTRÉAL

**ÉTUDE DES CRÉDITS 2003-2004
RENSEIGNEMENTS GÉNÉRAUX REQUIS PAR L'OPPOSITION OFFICIELLE**

Question #17 : La ventilation détaillée des dépenses afférentes aux transferts obtenus du gouvernement fédéral en 2002-2003.

<p>NON APPLICABLE</p>

SOCIÉTÉ DU PALAIS DES CONGRÈS DE MONTRÉAL

ÉTUDE DES CRÉDITS 2003-2004
RENSEIGNEMENTS GÉNÉRAUX REQUIS PAR L'OPPOSITION OFFICIELLE

Question #18 : Liste du personnel en disponibilité par catégories d'emploi (cadres, professionnels, fonctionnaires, etc...) ainsi que les prévisions pour 2003-2004 et 2004-2005.

Aucun employé n'est en disponibilité.		
	<u>Catégories d'emploi</u>	<u>Nombre</u>
2003-2004 (Prévisions)	Personnel de bureau	1
2004-2005 (Prévisions)	Personnel de bureau	1

SOCIÉTÉ DU PALAIS DES CONGRÈS DE MONTRÉAL

**ÉTUDE DES CRÉDITS 2003-2004
RENSEIGNEMENTS GÉNÉRAUX REQUIS PAR L'OPPOSITION OFFICIELLE**

Question #19 : Liste du personnel hors structure par catégories d'emploi rémunéré par le ministère qui n'occupe aucun poste dans ce ministère.

<p>NON APPLICABLE</p>

SOCIÉTÉ DU PALAIS DES CONGRÈS DE MONTRÉAL

**ÉTUDE DES CRÉDITS 2003-2004
RENSEIGNEMENTS GÉNÉRAUX REQUIS PAR L'OPPOSITION OFFICIELLE**

Question #20 : Liste du personnel rémunéré par le ministère et affecté à des organismes parapublics non gouvernementaux et autres.

<p>NON APPLICABLE</p>

SOCIÉTÉ DU PALAIS DES CONGRÈS DE MONTRÉAL

**ÉTUDE DES CRÉDITS 2003-2004
RENSEIGNEMENTS GÉNÉRAUX REQUIS PAR L'OPPOSITION OFFICIELLE**

Question #21 : Liste du personnel rémunéré par des organismes parapublics non gouvernementaux et autres et affecté au ministère.

--

NON APPLICABLE

SOCIÉTÉ DU PALAIS DES CONGRÈS DE MONTRÉAL

**ÉTUDE DES CRÉDITS 2003-2004
RENSEIGNEMENTS GÉNÉRAUX REQUIS PAR L'OPPOSITION OFFICIELLE**

Question #22 : Liste du personnel par catégories d'emploi (cadres, professionnels, fonctionnaires) qui reçoit une double rémunération.

--

NON APPLICABLE

SOCIÉTÉ DU PALAIS DES CONGRÈS DE MONTRÉAL

ÉTUDE DES CRÉDITS 2003-2004
RENSEIGNEMENTS GÉNÉRAUX REQUIS PAR L'OPPOSITION OFFICIELLE

Question #23 : Pour chacun des ministères ou organismes publics et parapublics, la liste détaillée du matériel informatique.

DESCRIPTION	ANNÉE D'ACQUISITION	COÛT
Imprimante Digital	1989	
Imprimante HP	1989	
PC Olivetti M 300 25C	1989	
DEC Server 300	1989	
DEC Server 300	1989	
Imprimante Digital	1990	
Imprimante Digital	1990	
VT 420 Digital	1990	
Microvax 3100	1990	
Unité de disque RZ 55	1990	
Info Serveur 10 Digital	1990	
Lecteur optique RRD40 Digital	1990	
Dérouteur de bande Digital TSZ07	1990	
Armoire Digital SF200 avec TF85 4 RZ72	1990	
Microvax 3100	1990	
Unité de disque RZ 55	1990	
Decserver 550	1990	
Ordinateur Bloc-note Toshiba Tecra 8000	1999	
Ordinateur Bloc-note Toshiba Tecra 8000	1999	
Imprimante HP Laserjet 4	1993	
Imprimante HP Laserjet IV	1993	
Imprimante HP Laserjet 4M+(MAC)	1994	
Imprimante Laser HP 5	1997	
Imprimante Laser HP 5	1997	
Ordinateur Apple Power 7300, modèle de table	1997	
Imprimante Digital LN05-CA	1996	
Imprimantes à codes barres Eltron TLP-2242	1996	

SOCIÉTÉ DU PALAIS DES CONGRÈS DE MONTRÉAL

ÉTUDE DES CRÉDITS 2003-2004
RENSEIGNEMENTS GÉNÉRAUX REQUIS PAR L'OPPOSITION OFFICIELLE

Question #23 : Pour chacun des ministères ou organismes publics et parapublics, la liste détaillée du matériel informatique (suite)

DESCRIPTION	ANNÉE D'ACQUISITION	COÛT
HP Laserjet 4000TN - 2 plateaux intégrés	1998	
Toshiba 780 DVD / 8.1	1998	
Ordinateur Bloc-note Toshiba Tecra 8000	1999	
Ordinateur Bloc-note Toshiba Tecra 8000	1999	
Dec Server	1994	
Imprimante Laserjet H.P., modèle 5P française	1995	
Imprimante HP Laserjet 4V	1996	
Logiciel opérations et ventes Ungerboeck	1999	
Télécopieur Pitney Bowes, modèle 9820	1996	
Écran couleur 17 pouces, modèle ADI Microscan - 10 unités	1999	
4030CDS Notebook Toshiba Satellite Intel Cel - 3 unités	1999	
Hub 8 ports avec uplink # SL 145 - 1 unité	1999	
Bloc-note Toshiba Tecra 8000 Pentium II 366 - 1 unité	1999	
Imprimante laser HP 4050TN #C4254A - 1 unité	2000	
Compact Deskpro Series EP - Celeron 500 MHz - 5 unités	2000	
Écran V75 Optique 17 pouces 0.26 - 5 unités	2000	
Compact Deskpro Series EP - Celeron 500 MHz 64MB DE - 5 unités	2000	
Écran V75 Optique 17 pouces 0.26 - 5 unités	2000	
Imprimante couleur 1520 de marque Epson - 1 unité	2000	
Appel PM 64	2000	
Concentrateur de réseau 350-24T	2000	
Module AL 20033005	2000	
Préparation de serveur	2000	
Portable Thinkpad T20	2000	
Portable Thinkpad A 20M PIII - 2 unités	2000	
Compag - Pentium III 733 MHz - 5 unités	2000	
Équip. McIntosh	2001	
Portable Thinkpad T20 PIII	2001	

SOCIÉTÉ DU PALAIS DES CONGRÈS DE MONTRÉAL

ÉTUDE DES CRÉDITS 2003-2004 RENSEIGNEMENTS GÉNÉRAUX REQUIS PAR L'OPPOSITION OFFICIELLE

Question #23 : Pour chacun des ministères ou organismes publics et parapublics, la liste détaillée du matériel informatique (suite)

DESCRIPTION	ANNÉE D'ACQUISITION	COÛT
Ordinateur-serveur avec 2 processeurs Pentium III de 933 MHz	2001	
Compaq Pentium III 733 MHz - 8 unités	2001	
Moniteur NEC Accusync 70, 17" couleur	2001	
Logiciel d'application Office 2000	2001	
Logiciel Macintosh, Photoshop et Illustration	2001	
Imprimante laser HP, modèle 4050	2001	
Compaq Deskpro expentium III 933 MHz	2001	
Business Policy Switch 2000	2002	23 426,00
Ecran Dell modèle E771P	2002	340,00
Ecran Lacie Electron19Blue III CRT Flat 25MM 1600 1200 76HZ	2002	699,99
Ecrans LCD - 10 unités	2002	12 187,80
Ecrans NEC AS70BK Accusync 27MM 1280 1024 noir - 15 unités	2002	3 280,00
Imprimante couleur grand format série 2600DN	2002	1 930,00
Imprimante Hewlett Packard Laserjet 1200 modèle C7044A - 2 unités	2002	1 091,00
Laserjet 4100TN (inclus carte réseau) - 5 unités	2002	12 994,00
Logiciel Orca View version Dow serie 20020322	2002	1 275,00
Modem externe Robotics modèle 0701	2002	485,00
Moniteur Compaq S7500 CRT couleur carbone/argent - 107 unités	2002	29 510,50
Moniteur Compaq S9500 CRT 1600 1200 couleur carbone/argent - 6 unités	2002	1 982,94
Moniteur Compaq TFT1825 LCD plat couleur carbone/argent - 13 unités	2002	14 363,32
Ordinateur Compaq 470031-644 GIG 256 Mgh avec windows professionnel français - 5 unités	2002	7 460,00
Ordinateur Compaq EVO minitour convertible 470042-528 Pentium Ghz - 108 unités	2002	168 947,62
Ordinateur Compaq modèle EV300 Pentium français - 10 unités	2002	12 450,00
Ordinateur Dell Optiplex GX110 667Mhz Pentium III	2002	2 400,00
Imprimante étiquettes Elitron TLP-2742	2002	609,00
Imprimante Laserjet 4200TN code Q24267 ABA - 2 unités	2002	4 951,50
Ordinateur Laptop ACER modèle TM222X 128MB Ram disque dur carte réseau 12 unités	2002	25 532,64
Ordinateur portatif IBM Thinkpad T30 - 2 unités	2002	11 632,74

SOCIÉTÉ DU PALAIS DES CONGRÈS DE MONTRÉAL

ÉTUDE DES CRÉDITS 2003-2004
RENSEIGNEMENTS GÉNÉRAUX REQUIS PAR L'OPPOSITION OFFICIELLE

Question #23 : Pour chacun des ministères ou organismes publics et parapublics, la liste détaillée du matériel informatique (suite)

DESCRIPTION	ANNÉE D'ACQUISITION	COÛT
Powernac G4/800/40GB CDRW/RADEON 7500 56K OS10 incluant carte réseau	2002	2 489,99
Quark Xpress Mac only English	2002	1 399,99
PC Touchsystems Pentium III - 2 unités	2002	3 017,84
Serveurs Intel type Rack mount modèle micro-ordinateur pentium IBM XEON avec processeur	2002	193 584,00
TOTAL:		538 040,87

SOCIÉTÉ DU PALAIS DES CONGRÈS DE MONTRÉAL

**ÉTUDE DES CRÉDITS 2003-2004
RENSEIGNEMENTS GÉNÉRAUX REQUIS PAR L'OPPOSITION OFFICIELLE**

Question #24 : Évolution de la masse salariale de chaque cabinet ministériel depuis 1989 jusqu'au 21 mai 2003.

--

NON APPLICABLE

SOCIÉTÉ DU PALAIS DES CONGRÈS DE MONTRÉAL

**ÉTUDE DES CRÉDITS 2003-2004
RENSEIGNEMENTS GÉNÉRAUX REQUIS PAR L'OPPOSITION OFFICIELLE**

Question #25 : Liste de tous les abonnements du ministère et le coût.

<p>NON APPLICABLE</p>

SOCIÉTÉ DU PALAIS DES CONGRÈS DE MONTRÉAL

ÉTUDE DES CRÉDITS 2003-2004
RENSEIGNEMENTS GÉNÉRAUX REQUIS PAR L'OPPOSITION OFFICIELLE

Question #26 : Pour chaque site Internet (incluant ceux des événements ponctuels) et ce, depuis l'existence du site.

Nom de la firme qui a conçu le site :	Elfe Productions Multimédia
Coûts de construction du site :	20 695,00 \$
Coût de l'entretien et de la mise à jour :	5 850,00 \$/année
Responsable du contenu du site :	Madame Jocelyn-Ann Campbell, directrice des Communications du Palais des Congrès
Fréquence moyenne de mise à jour :	À toutes les semaines (calendrier, actualités et construction)
Nombre de visiteurs (hits) par mois :	Plus au moins 50 hits par mois
Nombre de fois que le site a été refait, le coût ainsi que les critères qui ont justifié les changements :	Site refait une fois au coût de 20 000,00 \$. Le site était désuet et a été refait avec l'objectif d'être plus facile d'accès et plus complet au niveau des informations.

SOCIÉTÉ DU PALAIS DES CONGRÈS DE MONTRÉAL

**ÉTUDE DES CRÉDITS 2003-2004
RENSEIGNEMENTS GÉNÉRAUX REQUIS PAR L'OPPOSITION OFFICIELLE**

Question #27 : Quels sont les programmes spécifiques qui sont offerts aux jeunes (15-35 ans).

<p>NON APPLICABLE</p>

SOCIÉTÉ DU PALAIS DES CONGRÈS DE MONTRÉAL

**ÉTUDE DES CRÉDITS 2003-2004
RENSEIGNEMENTS GÉNÉRAUX REQUIS PAR L'OPPOSITION OFFICIELLE**

Question #28 : Pour chacun des ministères ou organismes publics et parapublics, lors de mission à l'étranger : la liste des ententes signées et/ou annoncées, les détails de ces ententes et les résultats obtenus à ce jour.

<p>NON APPLICABLE</p>

SOCIÉTÉ DU PALAIS DES CONGRÈS DE MONTRÉAL

**ÉTUDE DES CRÉDITS 2003-2004
RENSEIGNEMENTS GÉNÉRAUX REQUIS PAR L'OPPOSITION OFFICIELLE**

Question #29: Pour chacun des ministères ou organismes publics et parapublics, état d'avancement des travaux relatifs à l'équité salariale.

L'équité salariale a été réglée au cours de l'exercice 2002-2003.

SOCIÉTÉ DU PALAIS DES CONGRÈS DE MONTRÉAL

ÉTUDE DES CRÉDITS 2003-2004
RENSEIGNEMENTS GÉNÉRAUX REQUIS PAR L'OPPOSITION OFFICIELLE

Question #30 : Dépenses effectuées en 2002-2003 par chaque ministère et chaque organisme dans les technologies de l'information.

TÉLÉPHONIE	420,00 \$
MATÉRIEL INFORMATIQUE	538 040,87 \$
LOGICIELS	1 361,84 \$
PROGRAMMATION	87 783,00 \$
FORMATION	1 541,33 \$

SOCIÉTÉ DU PALAIS DES CONGRÈS DE MONTRÉAL

RÉPONSES AUX RENSEIGNEMENTS PARTICULIERS

SOCIÉTÉ DU PALAIS DES CONGRÈS DE MONTRÉAL

ÉTUDE DES CRÉDITS 2003-2004
RENSEIGNEMENTS PARTICULIERS REQUIS PAR L'OPPOSITION OFFICIELLE

TABLE DES MATIÈRES

2. Ventilation des coûts des études, des appels d'offres, les frais de conception des travaux réalisés à ce jour pour l'agrandissement du Palais des congrès et la mise à jour de l'échéancier de travail et la date de livraison.....	1
--	---

SOCIÉTÉ DU PALAIS DES CONGRÈS DE MONTRÉAL

ÉTUDE DES CRÉDITS 2003-2004

DEMANDE DE RENSEIGNEMENTS PARTICULIERS

Demande # 2

Ventilation des coûts des études, des appels d'offres, les frais de conception des travaux réalisés à ce jour pour l'agrandissement du Palais des Congrès et la mise à jour de l'échéancier de travail et la date de livraison.

COÛT DES ÉTUDES :

Études de faisabilité (septembre 1997 – février 1998)

FOURNISSEURS	DISCIPLINES	COÛTS
Tétreault, Parent, Languedoc	Architecture	48 000 \$
Consultants Trafix	Circulation	27 800 \$
Ruccolo-Faubert	Architecture	13 300 \$
Cournoyer Desgagné	Architecture	15 000 \$
Pellemon inc.	Génie mécanique	8 800 \$
SNC Lavalin inc.	Structure	10 000 \$
Pellemon inc.	Génie électrique	12 700 \$
Technorm inc.	Normes	3 800 \$
MJM	Acoustique	5 000 \$
Both Bell & Robb ltd.	Estimation	54 100 \$
Roy, Sanche, Gold & ass.	Évaluation foncière	14 700 \$
Jacky Bouilly et associés	Services alimentaires	9 000 \$
C.S.P. consultants	Sécurité	7 000 \$
Peter Urban Soland	Design urbain	17 900 \$
Jean-Marc Caron & ass.	Transport vertical	2 000 \$
D.G. ing.	Services souterrains	4 000 \$
Fournier, Gersovitz, Moss & ass.	Patrimoine	8 100 \$
Marc Fautoux et associés	Services paysagers	2 000 \$
Mignapro inc.	Maquettes	4 500 \$
Michel Bellerose Expert-conseil	Génie mécanique	6 300 \$
Dessau inc.	Structure	3 500 \$
LVM Tech inc.	Laboratoire de sol	2 900 \$
Laferrière, Daigle, Chénard	Arpenteur-géomètre	8 200 \$
Technisol inc.	Laboratoire de sol	14 000 \$
Arkéos inc.	Archéologie	13 000 \$
Péloquin, Prud'Homme	Assurances	1 000 \$
Décibel Consultants	Acoustique	2 200 \$
Tétreault, Parent, Languedoc	Étude d'ensoleillement	2 000 \$

SOCIÉTÉ DU PALAIS DES CONGRÈS DE MONTRÉAL

ÉTUDE DES CRÉDITS 2003-2004

DEMANDE DE RENSEIGNEMENTS PARTICULIERS

Demande # 2

Ventilation des coûts des études, des appels d'offres, les frais de conception des travaux réalisés à ce jour pour l'agrandissement du Palais des Congrès et la mise à jour de l'échéancier de travail et la date de livraison (suite)

Analyse de la valeur (mars 1998)

FOURNISSEURS	DISCIPLINES	COÛTS
Tétreault, Parent, Languedoc	Architecture	2 000 \$
Soprin ADS	Structure	2 000 \$
Saïa et Barbarese	Architecture	2 000 \$
Pageau Morel & associés	Génie mécanique	2 000 \$
Bouthillette, Parizeau & ass.	Génie mécanique	2 000 \$
Gespro S.S.T. inc.	Gestion de projet	2 000 \$
Dessau inc.	Structure	2 000 \$
Pellemon inc.	Génie électrique	2 000 \$
Both Bell & Robb ltd.	Estimation	3 900 \$
Michel Bellerose Expert-conseil	Génie mécanique	2 000 \$

COÛT DES APPELS D'OFFRES :

Appel d'offres pour l'engagement des professionnels, du gérant de construction et des estimateurs (octobre 1998 à février 1999)

Rémunération des membres du jury	nil
Frais de conception des propositions versées aux soumissionnaires	nil

Première étape design-construction : Appel de candidatures (mars 1999 – avril 1999)

Rémunération des membres du jury	nil
Frais de conception des propositions versées aux soumissionnaires	nil

SOCIÉTÉ DU PALAIS DES CONGRÈS DE MONTRÉAL

ÉTUDE DES CRÉDITS 2003-2004

DEMANDE DE RENSEIGNEMENTS PARTICULIERS

Demande # 2

Ventilation des coûts des études, des appels d'offres, les frais de conception des travaux réalisés à ce jour pour l'agrandissement du Palais des Congrès et la mise à jour de l'échéancier de travail et la date de livraison (suite)

Deuxième étape design-construction : Appel sur invitation de propositions et soumissions (mai 1999 – septembre 1999)

Rémunération des membres du jury		COÛTS
Boudreau René, ingénieur	Pellemon	21 000 \$
Menkès René, architecte	Menkès, Shooner, Dagenais	3 000 \$
Béique Jacques, architecte	Béique, Thuot	2 500 \$
Côté Jacques R., ingénieur	Pellemon	3 000 \$
Houde Jules, ingénieur	(Retraité)	3 500 \$
Gersovitz Julia, architecte	Fournier, Gersovitz, Moss & ass.	4 000 \$
Dinsmore John, ingénieur	Conseil d'administration SPCM	2 500 \$
Frais de conception des propositions versées aux soumissionnaires		330 000 \$
Axor inc.		110 000 \$
Consortium Gespro / BFC / Divco		110 000 \$
Hervé Pomerleau inc.		110 000 \$

Final design-construction : Second appel sur invitation de propositions et soumissions (septembre 1999 – novembre 1999)

Rémunération des membres du jury		COÛTS
Careau Jean-Claude, ingénieur	(Retraité)	27 500 \$
Nicolet Roger, ingénieur	Nicolet, Chartrand, Knoll	9 000 \$
Audet-Lapointe Pierre, membre CA	Société du Palais des congrès de Montréal	4 500 \$
Lessard Marie, urbaniste	(V.-doyenne aux études U. de Mt)	3 500 \$
Desbarats Guy, architecte	(Retraité)	5 000 \$
		5 500 \$

SOCIÉTÉ DU PALAIS DES CONGRÈS DE MONTRÉAL

ÉTUDE DES CRÉDITS 2003-2004

DEMANDE DE RENSEIGNEMENTS PARTICULIERS

Demande # 2

Ventilation des coûts des études, des appels d'offres, les frais de conception des travaux réalisés à ce jour pour l'agrandissement du Palais des Congrès et la mise à jour de l'échéancier de travail et la date de livraison (suite)

Final design-construction : (suite)

	COÛTS
Autres frais administratifs du comité (hôtel, transport, repas)	5 848,11 \$
Frais de conception des propositions versées aux soumissionnaires	75 000 \$
Axor inc.	25 000 \$
Consortium Gespro / BFC / Divco	25 000 \$
Hiervé Pomerleau inc.	25 000 \$

FRAIS DE CONCEPTION DES TRAVAUX RÉALISÉS À CE JOUR POUR L'AGRANDISSEMENT DU PALAIS DES CONGRÈS :

DESCRIPTION	BUDGET	DÉBOURSÉS AU 31 JANVIER 2003
Honoraires et travaux, contingence de réalisation, frais de financement (budget administré par la SIQ)	229 706 725 \$	211 896 504 \$
Provision pour ajustements au programme	800 000 \$	mil
Études préparatoires	700 000 \$	700 000 \$
Expropriation et équipements (budget administré par la SPCM)	26 600 000 \$	22 353 788 \$
TOTAL DU PROJET	257 806 725 \$	234 950 292 \$

SOCIÉTÉ DU PALAIS DES CONGRÈS DE MONTRÉAL

ÉTUDE DES CRÉDITS 2003-2004

DEMANDE DE RENSEIGNEMENTS PARTICULIERS

Demande # 2

Ventilation des coûts des études, des appels d'offres, les frais de conception des travaux réalisés à ce jour pour l'agrandissement du Palais des Congrès et la mise à jour de l'échéancier de travail et la date de livraison (suite)

MISE À JOUR DE L'ÉCHÉANCIER DE TRAVAIL ET LA DATE DE LIVRAISON :

- > Occupation de l'agrandissement depuis la fin janvier 2002.
- > Livraison finale des travaux du secteur sud-est pour juillet 2003.
- > Correction des déficiences pour décembre 2003.