

A11R39  
E88  
1994/95  
1  
QL  
P. gouv.

**COMMISSION ADMINISTRATIVE DES RÉGIMES  
DE RETRAITE ET D'ASSURANCES**

ASSEMBLÉE NATIONALE  
RÉPUB

94 AVR 13 10:56

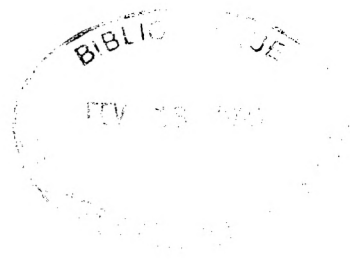
**PRÉVISIONS BUDGÉTAIRES  
1994 - 1995**

**MARS 1994**

***COMMISSION ADMINISTRATIVE DES RÉGIMES  
DE RETRAITE ET D'ASSURANCES***

***PRÉVISIONS BUDGÉTAIRES  
1994 - 1995***

***MARS 1994***



COMMISSION ADMINISTRATIVE DES RÉGIMES DE RETRAITE ET D'ASSURANCES

PRÉVISIONS BUDGÉTAIRES 1994-1995

SOMMAIRE

- Liste des membres du Comité de retraite . . . . .	1 et 2
- Organigramme de la CARRA . . . . .	3
- Liste des cadres à la CARRA . . . . .	4
- Commentaires sur les opérations de la CARRA . . . . .	5
- Placements à la C.D.P.Q. . . . .	6
- Prévisions budgétaires 1994-1995 -vs- 1993-1994 . . . . .	7 et 8

RÉGIME DE RETRAITE DES FONCTIONNAIRES (PROGRAMME 1, ÉLÉMENT 1)

- Contribution du gouvernement . . . . .	9
--	---

RÉGIME DE RETRAITE DE CERTAINS ENSEIGNANTS (PROGRAMME 1, ÉLÉMENT 2)

- Contribution du gouvernement . . . . .	10
--	----

RÉGIME DE RETRAITE DES EMPLOYÉS DU GOUVERNEMENT ET DES ORGANISMES  
PUBLICS (PROGRAMME 1, ÉLÉMENT 3)

- Contribution du gouvernement (secteur Fonction publique) . . . . .	11
--	----

ASSURANCE COLLECTIVE SUR LA VIE DES FONCTIONNAIRES OU EMPLOYÉS  
PUBLICS (PROGRAMME 1, ÉLÉMENT 4)

- Déboursés prévus . . . . .	12
------------------------------	----

ADMINISTRATION (PROGRAMME 1, ÉLÉMENT 5)

- Budget 1994-1995 -vs- 1993-1994 . . . . .	13
---	----

RÉGIME DE PENSION DES MEMBRES DE L'ASSEMBLÉE NATIONALE (PROGRAMME 1,  
ÉLÉMENT 6)

- Contribution du gouvernement . . . . .	14
--	----

RÉGIME DE RETRAITE DES AGENTS DE LA PAIX EN SERVICES CORRECTIONNELS  
(PROGRAMME 1, ÉLÉMENT 7)

- Contribution du gouvernement . . . . .	15
--	----

RÉGIMES DE RETRAITE DES JUGES (PROGRAMME 1, ÉLÉMENT 8)

- Contribution du gouvernement . . . . .	16
--	----

RÉGIME DE RETRAITE DES MEMBRES DE LA SÛRETÉ DU QUÉBEC (PROGRAMME 1,  
ÉLÉMENT 9)

- Contribution du gouvernement . . . . .	17
--	----

RÉGIME DE RETRAITE DES ENSEIGNANTS (PROGRAMME 5, ÉLÉMENT 1)

- Contribution du gouvernement . . . . .	18
--	----

# **LISTE DES MEMBRES**

## **DU COMITÉ DE RETRAITE**

---

**PRÉSIDENT :**      **MICHEL SANSCHAGRIN**  
Commission administrative des régimes  
de retraite et d'assurances  
2875, boulevard Laurier  
Sainte-Foy (Québec)    G1V 4J8

**SECRÉTAIRE :**      **DIANE BERGERON**  
Secrétaire du Comité  
Commission administrative des régimes  
de retraite et d'assurances

**MEMBRES :**

**JOHANNE BÉRARD**  
Actuaire  
Confédération des syndicats nationaux  
1601, De Lorimier  
Montréal (Québec)    H2K 4M5

**PIERRE DUVAL**  
Centrale de l'Enseignement du Québec  
1170, boulevard Lebourgneuf, Bureau 300  
Québec (Québec)    G2K 2G1

**ALAIN FOISY**  
Fédération des travailleurs et  
travailleuses du Québec  
1665, Rachel Est  
Montréal (Québec)    H2J 2K6

**GÉRARD GERVAIS**  
Secrétaire général  
Regroupement des associations de cadres  
en matière d'assurance et de retraite  
710, Route Marie-Victorin, Bureau 301  
Tracy (Québec)    J3R 1K7

**PIERRE GINGRAS**  
Directeur adjoint au soutien  
professionnel et à la rémunération  
Ministère de la santé et des services sociaux  
1075, Chemin Ste-Foy  
Québec (Québec)    G1S 2M1

**DANIELLE-MAUDE GOSSELIN**  
Présidente générale  
Syndicat de la Fonction publique du Québec  
5100, boulevard Des Gradins  
Québec (Québec)    G2J 1N4

.../2

# **LISTE DES MEMBRES**

## **DU COMITÉ DE RETRAITE**

---

2/...

**ALINE MICHAUD**

Fédération des infirmières et  
infirmiers du Québec  
1260, boulevard Lebourgneuf, Suite 300  
Québec (Québec) G2K 2G2

**RÉMI MORISSETTE**

Centrale de l'Enseignement du Québec  
1170, boulevard Lebourgneuf, Bureau 300  
Québec (Québec) G2K 2G1

**JEAN-JACQUES PELLETIER**

Confédération des syndicats nationaux  
Professeur - CEGEP Lévis-Lauzon  
205, Mgr Bourget  
Lévis (Québec) G6V 6Z9

**JACQUES POIRIER**

Directeur général des politiques financières  
Ministère des Finances  
12, rue St-Louis, Rez-de-chaussée  
Québec (Québec) G1R 5L3

**GEORGES-OCTAVE ROY**

Vice-président à l'administration  
Commission administrative des  
régimes de retraite et d'assurances  
2875, boulevard Laurier  
Sainte-Foy (Québec) G1V 4J8

**JACQUES THIBAUT**

Chef du Service des contrats collectifs  
Conseil du trésor  
875, Grande-Allée Est, 1<sup>er</sup> étage  
Québec (Québec) G1R 5R8

**JEAN-YVES UHEL**

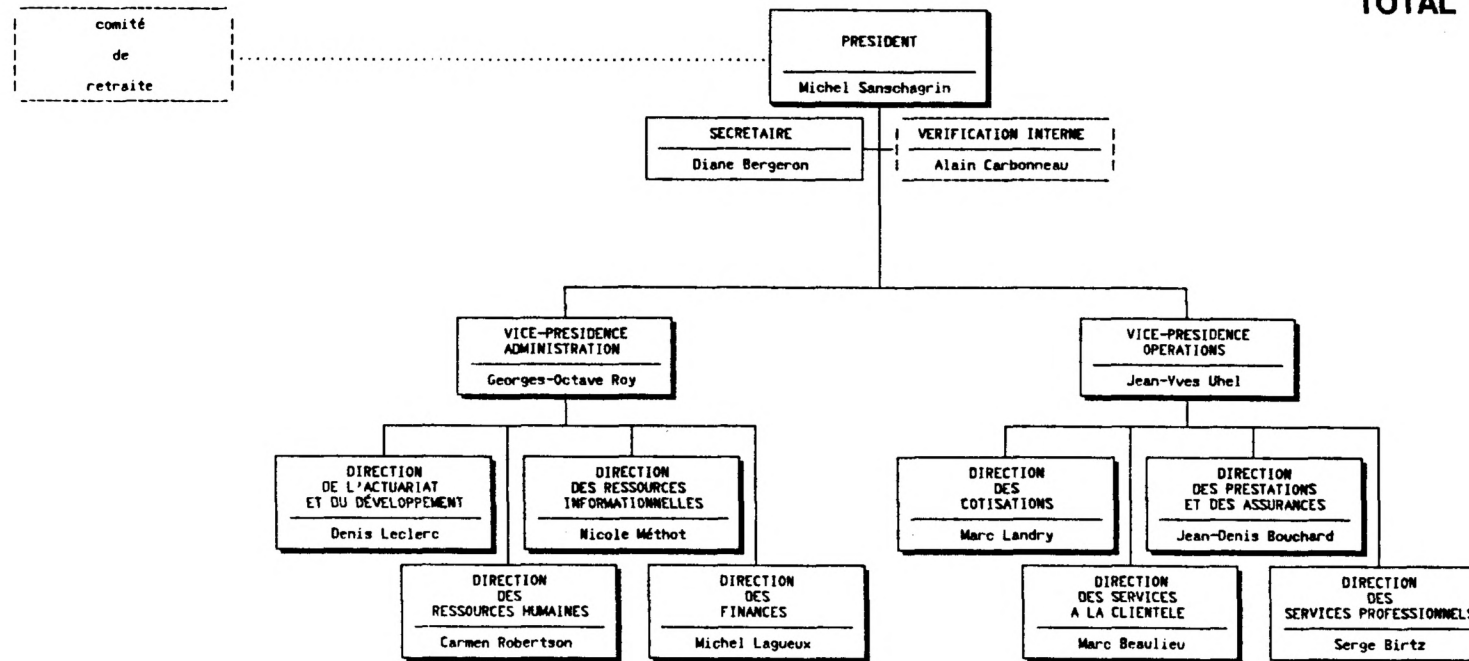
Vice-président aux opérations  
Commission administrative des régimes  
de retraite et d'assurances  
2875, boulevard Laurier  
Sainte-Foy (Québec) G1V 4J8

**BERTRAND VALLÉE**

Directeur  
Direction de la politique administrative  
et salariale des cadres  
Ministère de l'Éducation  
955, Chemin St-Louis, 1<sup>er</sup> étage  
Québec (Québec) G1S 4S4

COMMISSION ADMINISTRATIVE  
DES RÉGIMES DE RETRAITE  
ET D'ASSURANCES

Dirigeant d'organisme	:	1
Membres de direction	:	2
Cadres supérieurs	:	14
Cadres intermédiaires	:	9
Professionnels	:	126
Techniciens	:	54
Personnel de bureau	:	200
Ouvrier	:	1
<b>TOTAL</b>	:	<b>407</b>



1 avril 1994

LISTE DES ADMINISTRATEURS ET ADMINISTRATRICES DE LA COMMISSION

NOM, PRÉNOM	CLASSEMENT DU POSTE
SANSCHAGRIN, Michel	Dirigeant d'organisme
UHEL, Jean-Yves	Membre de direction
ROY, Georges-Octave	Membre de direction
BIRTZ, Serge	Administrateur, classe II
LECLERC, Denis	Administrateur, classe II
BOUCHARD, Jean-Denis	Administrateur, classe III
LAGUEUX, Michel	Administrateur, classe III
MÉTHOT, Nicole	Administrateur, classe III
ALBERT, Monique	Administrateur, classe IV
BEAULIEU, Marc	Administrateur, classe IV
BERGERON, Diane	Administrateur, classe IV
LANDRY, Marc	Administrateur, classe IV
PLANTE, Jacques	Administrateur, classe IV
ROBERTSON, Carmen	Administrateur, classe IV
DROUIN, André	Administrateur, classe V
FORTIER, Martin	Administrateur, classe V
FRADETTE, André	Administrateur, classe V

## COMMISSION ADMINISTRATIVE DES RÉGIMES DE RETRAITE ET D'ASSURANCES

COMMENTAIRES SUR LES OPÉRATIONSAU COURS DE L'ANNÉE 1993

La Commission a procédé à l'octroi de 8 460 nouvelles rentes de retraite et de 1 568 rentes de conjoints survivants à la suite du décès du participant portant ainsi le nombre de ses bénéficiaires à 104 030 pour un montant déboursé de 1 228 072 000 \$ en 1993, comparativement à 97 767 pour un montant déboursé de 1 118 111 000 \$ 1992.

	Rentes de retraite		Rente aux conjoints	
	1992	1993	1992	1993
Régime de retraite des fonctionnaires	630	904	508	466
Régime de retraite des enseignants	1 535	1 698	321	296
Régime de retraite des employés du gouvernement et des organismes publics	5 670	5 301	647	712
Autres régimes	497	557	90	94
<b>TOTAL</b>	<b>8 332</b>	<b>8 460</b>	<b>1 566</b>	<b>1 568</b>

La Commission a procédé au remboursement des cotisations à 11 509 employés qui en ont fait la demande, pour un montant total de 36 379 000 \$ réparti comme suit:

	1992		1993	
	Nombre	Montant	Nombre	Montant
Régime de retraite des fonctionnaires	144	691 000 \$	51	228 000 \$
Régime de retraite des enseignants	1 219	1 267 000 \$	112	1 189 000 \$
Régime de retraite des employés du gouvernement et des organismes publics	15 327	42 108 000 \$	11 148	32 834 000 \$
Autres régimes	196	2 029 000 \$	198	2 128 000 \$
<b>TOTAL</b>	<b>16 886</b>	<b>46 095 000 \$</b>	<b>11 509</b>	<b>36 379 000 \$</b>

Le nombre de cotisants en 1993 est estimé à 556 800 comparativement à 554 313 en 1992.

La Commission a étudié 12 998 demandes de rachat de service antérieur non contribué (19 509 en 1992).

La Commission a payé aux héritiers légaux de 697 employés décédés (715 en 1992) une somme de quelque 4 094 200 \$ en assurance-vie (4 253 400 en 1992).

La Commission a étudié 22 820 dossiers de nouvelles invalidités dont la durée dépassait 30 jours consécutifs en 1993 (28 544 en 1992).

La Commission a étudié 521 demandes de transfert du Régime de retraite des enseignants (RRE) et de celui des fonctionnaires (RRF) au Régime de retraite des employés du gouvernement et des organismes publics (RREGOP).



PLACEMENT À LA CAISSE  
DE DÉPÔT ET PLACEMENT DU QUÉBEC

I. VALEUR DE RÉALISATION DES COMPTES RREGOP 01 (EMPLOYÉS SYNDICABLES) ET RREGOP 02 (EMPLOYÉS NON SYNDICABLES)

Au 31 décembre 1993				
	RREGOP 01		RREGOP 02	
	(000,00 \$)	(%)	(000,00 \$)	(%)
Obligations	6 192,2	45,8	1 039,1	43,7
Hypothèques	296,7	2,1	46,6	2,0
Actions canadiennes	4 147,9	30,7	758,7	32,0
Actions internationales	1 418,3	10,4	273,6	11,5
Immeubles	528,9	4,0	92,1	3,9
Valeur à court terme et autres éléments d'actifs	940,1	7,0	163,0	6,9
TOTAL	13 524,1	100,0	2 373,1	100,0

Au 31 décembre 1992				
	RREGOP 01		RREGOP 02	
	(000,00 \$)	(%)	(000,00 \$)	(%)
Obligations	4 847,2	45,1	948,1	43,8
Hypothèques	278,2	2,6	55,4	2,6
Actions canadiennes	3 254,0	30,3	694,5	32,0
Actions internationales	1 195,7	11,1	265,6	12,3
Immeubles	456,8	4,3	88,0	4,0
Valeur à court terme et autres éléments d'actifs	696,1	6,6	113,4	5,3
TOTAL	10 728,0	100,0	2 165,0	100,0

II. TAUX DE RENDEMENT BASÉ SUR LES VALEURS COMPTABLES

Les taux de rendement basés sur les valeurs comptables, c'est-à-dire en tenant compte du prix d'achat des actions et de la valeur amortie des autres catégories d'actifs, des gains d'intérêt, de dividendes et des gains ou pertes de capital effectivement réalisés sont les suivants depuis 1975. Ces taux de rendement sont utilisés lors du calcul du remboursement de cotisations.

Année	Taux de rendement	Année	Taux de rendement
1975	9,19 %	1984	10,81 %
1976	9,62 %	1985	12,74 %
1977	8,88 %	1986	12,78 %
1978	9,47 %	1987	12,35 %
1979	11,38 %	1988	9,33 %
1980	10,61 %	1989	12,01 %
1981	12,60 %	1990	7,92 %
1982	11,02 %	1991	9,48 %
1983	10,97 %	1992	7,22 %
(1993 - Taux non connu en date du 18 mars 1994)			

**COMMISSION ADMINISTRATIVE DES RÉGIMES DE RETRAITE ET D'ASSURANCES**  
**PRÉVISIONS BUDGÉTAIRES 1994-1995**

7.

**CRÉDITS A VOTER**

	<u>PAGE</u> #	<u>1994-1995</u> \$	<u>1993-1994</u> \$	<u>DIFFÉRENCE</u> \$
<b><u>PROGRAMME 1 : CARRA</u></b>				
Ce programme vise à l'administration des régimes de retraite et au paiement de l'assurance collective sur la vie des fonctionnaires ou employés publics.				
<u>Élément</u>				
1. RRF	9	238 366 600	237 631 800	734 800
2. Régime de retraite de certains enseignants	10	35 289 400	31 064 800	4 224 600
3. RREGOP	11	44 319 300	39 682 000	4 637 300
4. Assurance collective	12	24 327 000	23 920 000	407 000
5. Administration	13	25 468 700	24 403 000	1 065 700
6. RR de l'Assemblée nationale	14	8 701 900	8 346 900	355 000
7. Régime de retraite des agents de la paix en services correctionnels (RRAPSC)	15	9 450 100	9 759 600	(309 500)
8. Régime de retraite des juges	16	13 937 500	14 262 000	(324 500)
9. Régime de retraite de la Sûreté du Québec	17	70 546 700	71 460 300	(913 600)
		<u>470 407 200</u>	<u>460 530 400</u>	<u>9 876 800</u>

**PROGRAMME 5 : RÉGIME DE RETRAITE DES ENSEIGNANTS (RRE)**

Ce programme vise à fournir la contribution du gouvernement au régime de retraite des enseignants

Élément

1. RRE	18	447 759 100	452 207 400	(4 448 300)
		<u>918 166 300</u>	<u>912 737 800</u>	<u>5 428 500</u>

**MOINS : CRÉDITS PERMANENTS**

**PROGRAMME 1**

Élément 1	238 366 600	237 631 800	734 800
Élément 2	35 289 400	31 064 800	4 224 600
Élément 3	44 319 300	39 682 000	4 637 300
Élément 5	155 000	155 000	0
Élément 6	8 701 900	8 346 900	355 000
Élément 7	9 450 100	9 759 600	(309 500)
Élément 8	13 937 500	14 262 000	(324 500)
Élément 9	70 546 700		70 546 700

**PROGRAMME 5**

Élément 1	447 759 100	452 207 400	(4 448 300)
	<u>868 525 600</u>	<u>793 109 500</u>	<u>75 416 100</u>
<b><u>CRÉDITS A VOTER</u></b>	<u>49 640 700</u>	<u>119 628 300</u>	<u>(69 987 600)</u>

**COMMISSION ADMINISTRATIVE DES RÉGIMES DE RETRAITE ET D'ASSURANCES**  
**PRÉVISIONS BUDGÉTAIRES 1994-1995**

PROGRAMME 1	BUDGET ORIGINAL (livre des crédits) 1994 - 1995		BUDGET ORIGINAL (livre des crédits) 1993 - 1994		DIFFÉRENCE	
01 RRF						
Service courant	34 730 600		37 087 400		(2 356 800)	
Service passé	203 636 000	238 366 600	200 544 400	237 631 800	3 091 600	734 800
02 RRCE						
Service courant	11 163 400		8 422 800		2 740 600	
Service passé	24 126 000	35 289 400	22 642 000	31 064 800	1 484 000	4 224 600
03 RREGOP						
Service courant	226 600		(3 980 700)		4 207 300	
Service passé	24 122 700		24 119 700		3 000	
Années transférées RRF	19 970 000	44 319 300	19 543 000	39 682 000	427 000	4 637 300
04 Assurance collective						
Fonction publique	8 907 000		8 758 000		149 000	
Affaires sociales & Education	15 420 000	24 327 000	15 162 000	23 920 000	258 000	407 000
05 Administration		25 468 700		24 403 000		1 065 700
06 RR de l'Assemblée Nationale						
Service courant	3 085 900		3 031 900		54 000	
Service passé	5 616 000	8 701 900	5 315 000	8 346 900	301 000	355 000
07 RRAPSC						
Service courant	5 286 100		5 595 600		(309 500)	
Service passé	4 164 000	9 450 100	4 164 000	9 759 600	0	(309 500)
08 Régime de retraite des juges						
Service courant	6 279 500		6 610 800		(331 300)	
Service passé	7 658 000	13 937 500	7 651 200	14 262 000	6 800	(324 500)
09 Régime de retraite des membres de la Sûreté du Québec						
Service courant	34 923 700		34 157 300		766 400	
Service passé	35 623 000	70 546 700	37 303 000	71 460 300	(1 680 000)	(913 600)
Total programme 1		470 407 200		460 530 400		9 876 800
PROGRAMME 5						
RRE - 01 Service courant		91 744 100		100 502 400		(8 758 300)
Service passé		356 015 000		351 705 000		4 310 000
Total programme 5		447 759 100		452 207 400		(4 448 300)
BUDGET TOTAL CARRA		918 166 300		912 737 800		5 428 500

COMMISSION ADMINISTRATIVE DES RÉGIMES DE RETRAITE ET D'ASSURANCESRÉGIME DE RETRAITE DES FONCTIONNAIRESCONTRIBUTION DU GOUVERNEMENT 1994-1995PROGRAMME 1, ÉLÉMENT 1

	\$
	<hr/>
<u>CONTRIBUTION GOUVERNEMENTALE</u>	
Cotisations nettes des participants	35 696 000
Contribution d'employeur	112.3%
	<hr/>
	40 086 600
<u>Moins</u> : contributions des employeurs (hors crédits budgétaires)	5 356 000
	<hr/>
Contribution gouvernementale - service courant	34 730 600
Contribution gouvernementale - déficit actuariel *	203 487 000
Contribution gouvernementale - certaines mesures **	149 000
	<hr/>
<u>Crédits budgétaires demandés</u>	<u>238 366 600</u>

	\$
	<hr/>
* Amortissement selon tableau	220 487 000
<u>Moins</u> : contributions des employeurs (hors crédits budgétaires)	17 000 000
	<hr/>
Contribution gouvernemeale	<u>203 487 000</u>

\*\* Paiement du coût de certaines mesures d'application temporaire prévues au titre IV de la Loi sur le RREGOP (article 215).

COMMISSION ADMINISTRATIVE DES RÉGIMES DE RETRAITE ET D'ASSURANCESLOI NO 55RÉGIME DE RETRAITE DE CERTAINS ENSEIGNANTSCONTRIBUTION DU GOUVERNEMENT 1994-1995PROGRAMME 1, ÉLÉMENT 2

	<u>\$</u>
<u>CONTRIBUTION GOUVERNEMENTALE</u>	
Cotisations nettes des participants	7 393 000
Contribution d'employeur	151%
Contribution gouvernementale - service courant	11 163 400
Contribution gouvernementale - déficit actuariel *	24 126 000
<u>Crédits budgétaires demandés</u>	<u>35 289 400</u>

\* Selon le tableau d'amortissement du déficit.

COMMISSION ADMINISTRATIVE DES RÉGIMES DE RETRAITE ET D'ASSURANCESRÉGIME DE RETRAITE DES EMPLOYÉS  
DU GOUVERNEMENT ET DES ORGANISMES PUBLICSBUDGET 1994-1995PROGRAMME 1, ÉLÉMENT 3

\$

CONTRIBUTION GOUVERNEMENTALEI- RREGOP - Secteur fonction publique

Cotisations nettes des participants	144 406 000
Contribution d'employeur	80.18%
	<hr/>
	115 784 700
<u>Moins</u> : contributions des employeurs (hors crédits budgétaires)	39 837 000
	<hr/>
	75 947 700
<u>Moins</u> : amortissement des surplus	75 721 100
	<hr/>
Contribution gouvernementale - service courant	226 600
Contribution gouvernementale - déficit actuariel *	23 599 700
Contribution gouvernementale - certaines mesures **	523 000
	<hr/>
	24 349 300
	<hr/>

II- ANNÉES TRANSFÉRÉES DU RRF

Contribution gouvernementale - déficit actuariel **	19 970 000
	<hr/>
<u>Crédits budgétaires demandés</u>	<u>44 319 300</u>

\* Selon le tableau d'amortissement du déficit.

\*\* Paiement du coût de certaines mesures d'application temporaire prévues au titre IV de la Loi sur le RREGOP (article 215).

COMMISSION ADMINISTRATIVE DES RÉGIMES DE RETRAITE ET D'ASSURANCES  
ASSURANCE COLLECTIVE SUR LA VIE DES FONCTIONNAIRES OU EMPLOYÉS PUBLICS  
BUDGET 1994-1995  
PROGRAMME 1, ÉLÉMENT 4

<b>I- <u>RÉGIME UNIFORME D'ASSURANCE-VIE</u></b>			
<u>Prévisions des décès 1994-1995</u>		\$	\$
		<hr/>	<hr/>
Fonction publique	180 à 6 400 \$	1 152 000	
	5 à 3 200 \$	16 000	
	<hr/> 185 décès	<hr/>	1 168 000
Affaires sociales	275 à 6 400 \$	1 760 000	
	15 à 3 200 \$	48 000	
	<hr/> 290 décès	<hr/>	1 808 000
Education	180 à 6 400 \$	1 152 000	
	10 à 3 200 \$	32 000	
	<hr/> 190 décès	<hr/>	1 184 000
			<hr/>
<u>PRESTATIONS PRÉVUES</u> 665 décès			4 160 000
			<hr/>
<b>II- <u>RÉGIME COLLECTIF D'ASSURANCE DES CADRES</u></b>			
<u>Prévisions des décès 1994-1995</u>			
Fonction publique	22 à 339 955 \$	7 479 000	
Affaires sociales	27 à 271 074 \$	7 319 000	
Education	17 à 300 529 \$	5 109 000	
	<hr/>	<hr/>	
<u>PRESTATIONS PRÉVUES</u> 66 à 301 621 \$			19 907 000
<b>III- <u>RÉGIME D'ASSURANCE-VIE DES EMPLOYÉS DE LA CSST</u></b>			
<u>PRESTATIONS PRÉVUES</u> 8 décès			40 000
<b>IV- <u>RÉGIME DE BASE D'ASSURANCE-MALADIE (LOI 31)</u></b>			
<u>Primes à payer</u>			220 000
			<hr/>
<u>DÉPENSE TOTALE</u>			24 327 000
			<hr/>
<u>CRÉDITS BUDGÉTAIRES DEMANDÉS</u>			24 327 000
			<hr/>
SECTEUR FONCTION PUBLIQUE	8 907 000 (Fonctionnement)		
SECTEUR AFFAIRES SOCIALES	9 127 000 (Transfert)		
SECTEUR ÉDUCATION	6 293 000 (Transfert)		
	<hr/>		
	24 327 000		
	<hr/>		

COMMISSION ADMINISTRATIVE DES RÉGIMES DE RETRAITE ET D'ASSURANCESADMINISTRATIONPROGRAMME 1. ÉLÉMENT 5

	BUDGET 1994-1995	BUDGET 1993-1994	DIFFÉRENCE
	\$	\$	\$
1. Traitements (1)	16 015 500	15 592 700	422 800
2. Autres rémunérations (1)	336 400	1 154 600	(818 200)
3. Communications	1 402 100	1 562 800	(160 700)
4. Services (2)	2 896 600	3 659 500	(762 900)
5. Entretien	96 000	115 100	(19 100)
6. Loyers (3)	2 161 500	1 649 400	512 100
7. Fournitures	324 100	402 600	(78 500)
8. Équipement (fonctionnement)	35 300	54 800	(19 500)
11. Autres dépenses (votées) (4)	1 542 000	300	1 541 700
(permanentes)	143 000	143 000	0
8. Équipement (capital) (4)	515 000	65 000	450 000
13. Avances	1 200	3 200	(2 000)
	<hr/>	<hr/>	<hr/>
	25 468 700	24 403 000	1 065 700
	<hr/>	<hr/>	<hr/>
EMPLOYÉS	407	422	(15)

- 1) La dépense nette pour traitements et autres rémunérations diminue de 395 400 \$ et représente 15 postes en moins.
- 2) Les services diminuent suite au paiement des expertises médicales par les employeurs utilisateurs pour un montant de 650 000 \$.
- 3) Le loyer de la SIQ augmente de 522 100 \$.
- 4) Un montant de 2 000 000 \$ est accordé pour la réalisation partielle du plan stratégique des technologies de l'information soit 1 540 000 \$ pour dépenses de fonctionnement et 460 000 \$ pour dépenses de capital.



COMMISSION ADMINISTRATIVE DES RÉGIMES DE RETRAITE ET D'ASSURANCESRÉGIME DE RETRAITE DES MEMBRES DE L'ASSEMBLÉE NATIONALECONTRIBUTION DU GOUVERNEMENT 1994-1995PROGRAMME 1. ÉLÉMENT 6

	\$
<u>CONTRIBUTION GOUVERNEMENTALE</u>	
Cotisations nettes des participants	913 000
Contribution d'employeur	338%
Contribution gouvernementale - service courant	3 085 900
Contribution gouvernementale - déficit actuariel *	5 616 000
<u>Crédits budgétaires demandés</u>	<u>8 701 900</u>

\* Selon le tableau d'amortissement du déficit.

COMMISSION ADMINISTRATIVE DES RÉGIMES DE RETRAITE ET D'ASSURANCES  
RÉGIME DE RETRAITE DES AGENTS DE LA PAIX EN SERVICES CORRECTIONNELS  
CONTRIBUTION DU GOUVERNEMENT 1994-1995  
PROGRAMME 1, ÉLÉMENT 7

	\$
	<hr/>
<u>CONTRIBUTION GOUVERNEMENTALE</u>	
Cotisations nettes des participants	8 522 000
Contribution d'employeur	73%
	<hr/>
	6 221 100
<u>Moins</u> : amortissement des surplus	935 000
	<hr/>
Contribution gouvernementale - service courant	5 286 100
Contribution gouvernementale - déficit actuariel *	4 164 000
	<hr/>
<u>Crédits budgétaires demandés</u>	<u>9 450 100</u>

\* Selon le tableau d'amortissement du déficit.

COMMISSION ADMINISTRATIVE DES RÉGIMES DE RETRAITE ET D'ASSURANCES

RÉGIMES DE RETRAITE DES JUGES

CONTRIBUTION DU GOUVERNEMENT 1994-1995

PROGRAMME 1, ÉLÉMENT 8

	\$
	<hr/>
<u>CONTRIBUTION GOUVERNEMENTALE</u>	
I- <u>Régime de retraite des juges de la Cour du Québec</u>	
Traitement admissible	31 508 000
Contribution d'employeur	19,93%
	<hr/>
Contribution gouvernementale - service courant	6 279 500
Contribution gouvernementale - déficit actuariel *	5 863 000
	<hr/>
	12 142 500
	<hr/>
II- <u>Régime de retraite de certains juges de la Cour du Québec</u>	
Déboursés prévus	1 795 000
	<hr/>
<u>Crédits budgétaires demandés</u>	13 937 500
	<hr/> <hr/>

\* Selon le tableau d'amortissement du déficit.

COMMISSION ADMINISTRATIVE DES RÉGIMES DE RETRAITE ET D'ASSURANCESRÉGIME DE RETRAITE DES MEMBRES DE LA SÛRETÉ DU QUÉBECCONTRIBUTION DU GOUVERNEMENT 1994-1995PROGRAMME 1. ÉLÉMENT 9

	\$
<u>CONTRIBUTION GOUVERNEMENTALE</u>	
Cotisations nettes des participants	16 678 000
Contribution d'employeur	209,4%
Contribution gouvernementale - service courant	34 923 700
Contribution gouvernementale - déficit actuariel *	35 623 000
<u>Crédits budgétaires demandés</u>	<u>70 546 700</u>

\* Selon le tableau d'amortissement du déficit.



COMMISSION ADMINISTRATIVE DES RÉGIMES DE RETRAITE ET D'ASSURANCES

RÉGIME DE RETRAITE DES ENSEIGNANTS

CONTRIBUTION DU GOUVERNEMENT 1994-1995

PROGRAMME 5

	\$
	<hr/>
<u>CONTRIBUTION GOUVERNEMENTALE</u>	
Cotisations nettes des participants	95 672 000
Contribution d'employeur	96.3%
	<hr/>
	92 132 100
<u>Moins</u> : contributions des employeurs (hors crédits budgétaires)	388 000
	<hr/>
Contribution gouvernementale - service courant	91 744 100
Contribution gouvernementale - déficit actuariel *	354 354 000
Contribution gouvernementale - certaines mesures **	1 661 000
	<hr/>
<u>Crédits budgétaires demandés</u>	<u>447 759 100</u>

\* Selon le tableau d'amortissement du déficit.

\*\* Paiement du coût de certaines mesures d'application temporaire prévues au titre IV de la Loi sur le RREGOP (article 215).