

ÉTUDE DES CRÉDITS 1992-1993

SOCIÉTÉ IMMOBILIÈRE DU QUÉBEC

AVRIL 1992

CE DOSSIER COMPREND:

- 1.- Demande de renseignements généraux de l'opposition officielle adressée à tous les ministères et organismes gouvernementaux.**
- 2.- Demande de renseignements particuliers de l'opposition officielle.**

ÉTUDE DES CRÉDITS 1992-1993

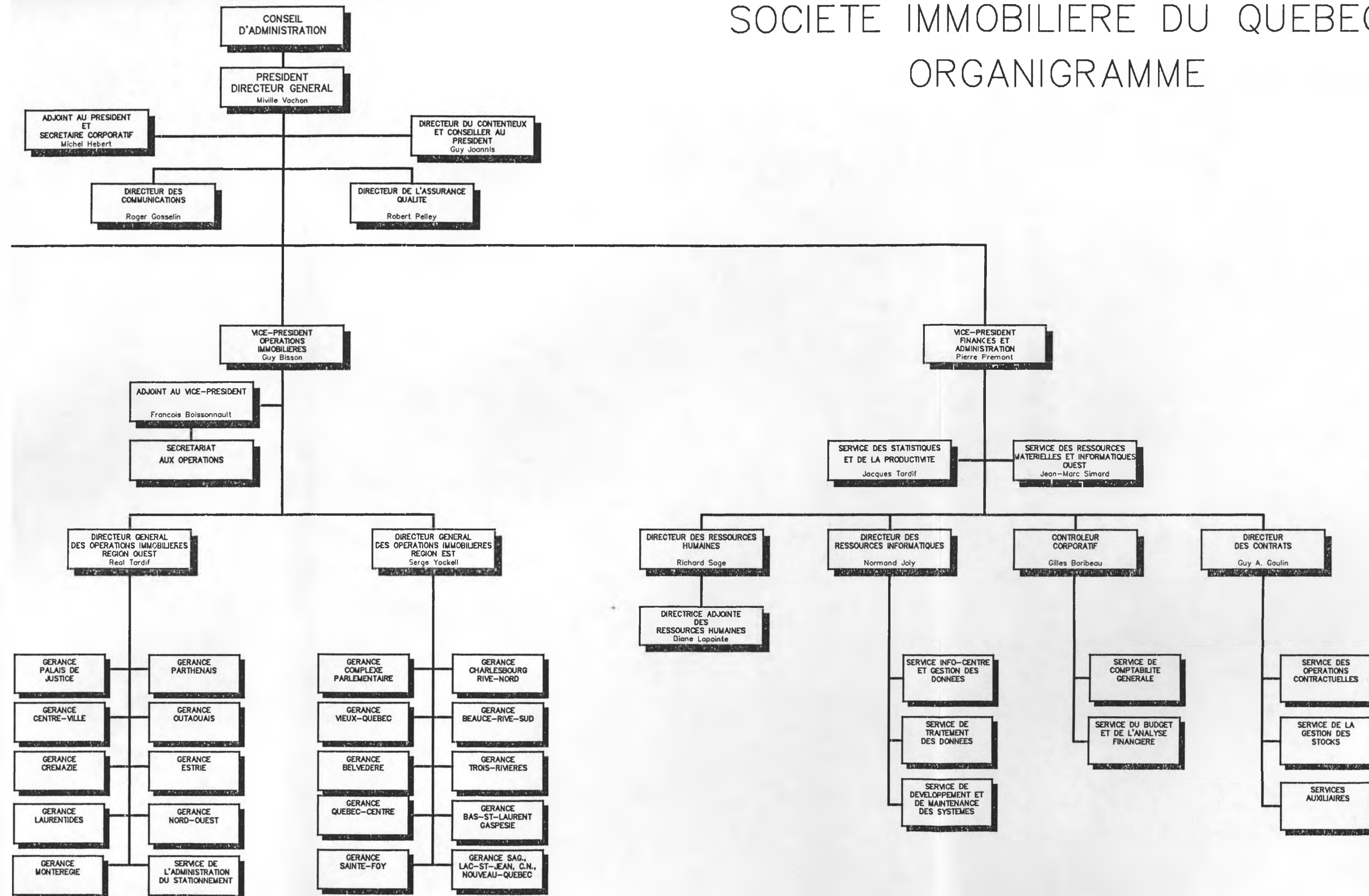
**DEMANDE DE RENSEIGNEMENTS GÉNÉRAUX DE
L'OPPOSITION OFFICIELLE ADRESSÉE À TOUS LES
MINISTÈRES ET ORGANISMES GOUVERNEMENTAUX**

QUESTION NO 1

**ORGANIGRAMME DU MINISTÈRE OU DE L'ORGANISME EN
INDIQUANT POUR CHAQUE POSTE LE NOM ET TITRE DU
TITULAIRE.**

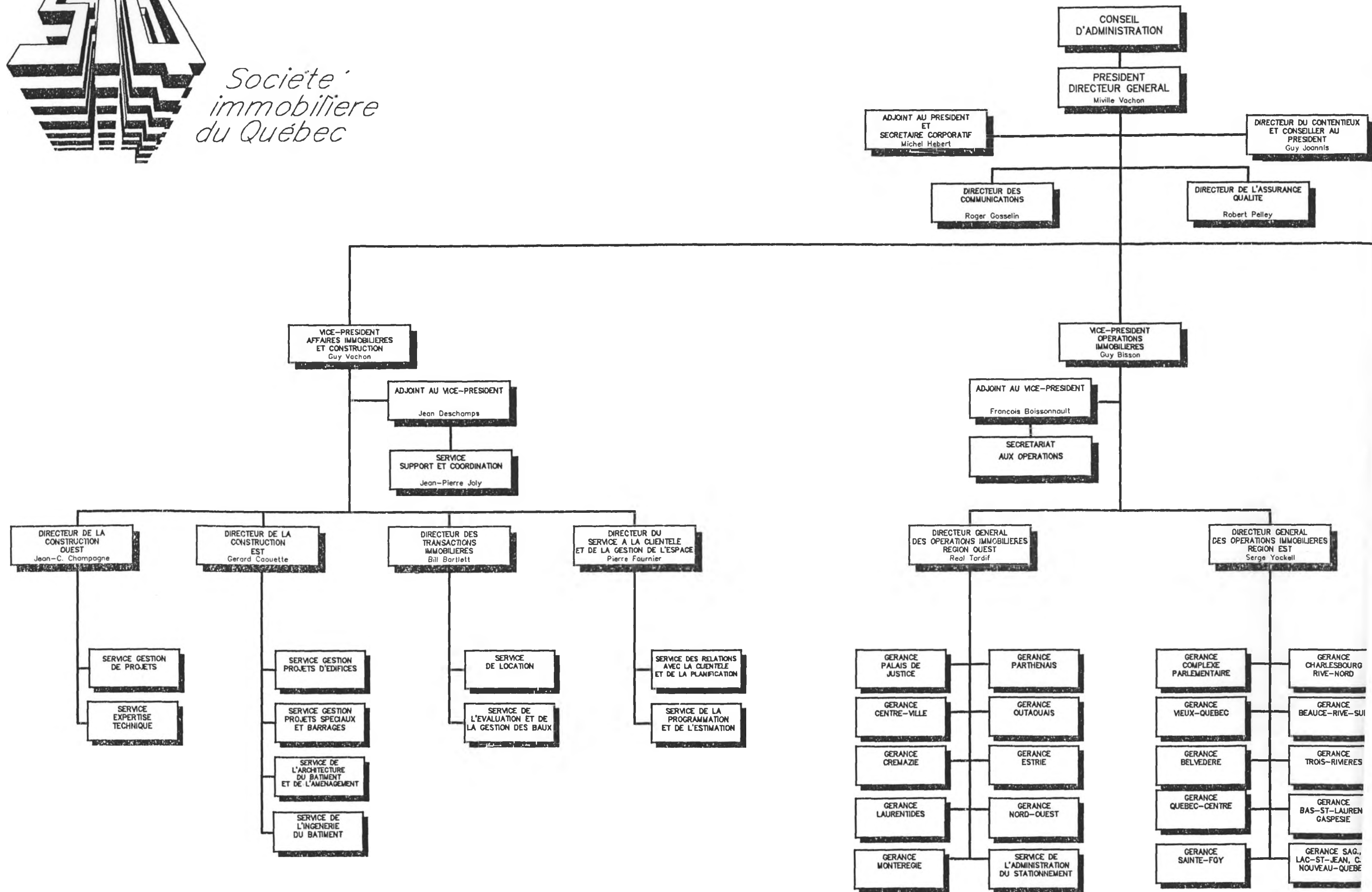
SOCIÉTÉ IMMOBILIÈRE DU QUÉBEC

ORGANIGRAMME





*Société
immobilière
du Québec*



QUESTION NO 2.

**LISTE DES PUBLICATIONS RÉGULIÈRES DU MINISTÈRE OU DE
L'ORGANISME**

QUESTION NO 2

Publication régulière

RAPPORT ANNUEL DE LA SIQ 1990-1991

Tirage: 3 200

Coût: 49 300\$

Distribution: Interne et externe

Imprimeur: Litho Acmé (Québec) inc. - Ste-Foy

Publication régulière

JOURNAL INTERNE - INFO SIQ

TIRAGE: 1 500

Nombre de parution 6

Coût: 12 183,40\$

Distribution: Interne

Imprimeur: Imprimerie Charlevoix offset (Baie-St-Paul)

QUESTION NO 3

LISTE DES VOYAGES HORS CANADA DEPUIS LE 1^{ER} AVRIL 1991.

VOYAGES HORS CANADA

du 1er avril 1991 au 10 mars 1992

DATE	NOM DES PERSONNES BUT DU VOYAGE	DESTINATION	COÛT
1991			
13 juin au 28 juin	Pierre Fournier (visites des centres d'archives européens)	Amsterdam	2 994.99\$
22 juin au 27 juin	Guy Bisson (congrès BOMA)	Nashville	2 275.71\$
22 juin au 27 juin	Guy Vachon (congrès BOMA)	Nashville	1 814.87\$
14 août au 16 août	Michel Lortie (visite - palais des congrès)	Indianapolis Boston	1 519.55\$

QUESTION NO 4

LISTE DES DÉPENSES EN PUBLICITÉ

QUESTION NO 4

Aucune dépense en publicité pour l'exercice financier 1991-1992.

QUESTION NO 5

**LISTE DES SONDAGES EFFECTUÉS DURANT L'EXERCICE
FINANCIER 1991-1992 A LA DEMANDE DES MINISTÈRES,
ORGANISMES, SOCIÉTÉ, RÉGIES ET COMMISSIONS QUI S'Y
RATTACHENT.**

QUESTION NO 5

La Société n'a effectué aucun sondage durant l'exercice financier 1991-1992.

QUESTION NO 6

**LISTE DES CONTRATS DE MOINS DE 25 000\$ OCTROYÉS PAR LE
MINISTÈRE OU L'ORGANISME DEPUIS LE 1^{er} AVRIL 1991 AU 31
MARS 1992 EN INDIQUANT:**

- le nom du professionnel(le) ou de la firme;
- l'objet;
- le coût

PAGE 1

SOCIÉTÉ IMMOBILIERE DU QUÉBEC

LISTE DES CONTRATS DE SERVICES PROFESSIONNELS INFÉRIEURS A 25 000 \$

Exercice se terminant au 31 mars 1992

NO CONTRAT	MONTANT	FIRME	SPÉCIALITÉ
006-95-016	5 000	LALONDE GIROUARD LETENDRE & ASS LTÉE	Génie (struct. bât.)
015-97-002	20 000	ARCH. JEAN-GUY CLÉMENT	Architecture
003-97-004	3 600	ROCHE LTÉE, GR.-CONS.	Électricité (bâtiment)
003-95-014	4 000	SOC. GATP INC.	Mécanique & électricité
003-97-005	20 000	BEAUDET & NOLET, ARCH.	Architecture
014-95-003	4 500	LAB. DE CONSTR. 2000 INC.	Labo.Qualité (Sol & Bet. & Cim.)
006-97-007	2 800	FENCO LAVALIN INC.	Mécanique & électricité
002-95-005	6 500	LAB. S.L. (1981) INC.	Labo.Qualité (Sol & Bet. & Cim.)
003-97-007	20 000	CONS. G.C. & ASS	Mécanique bâtiment
003-97-006	20 000	CONS. G.C. & ASS	Électricité (bâtiment)
012-95-009	2 700	ROGER ARSENAULT ET ASS	Arpentage fonc.
003-98-014	5 000	ANGLAIS EN ACTION	Formation
012-95-007	8 500	GR.-CONS POLYGEC INC.	Génie (struct. bâtiment)

SOCIÉTÉ IMMOBILIERE DU QUÉBEC

LISTE DES CONTRATS DE SERVICES PROFESSIONNELS INFÉRIEURS A 25 000 \$

Exercice se terminant au 31 mars 1992

NO CONTRAT	MONTANT	FIRME	SPÉCIALITÉ
012-95-008	13 515	CONSULT. DDA INC.	Mécanique & électricité
012-95-010	5 000	INSPEC-SOL (QUE.) INC.	Labo.Qualité (Sol & Bet. & Cim.)
003-95-023	20 000	TECHNISOL INC.	Labo.Qualité (Sol & Bet. & Cim.)
006-95-017	22 400	LARIVIERE MACKEN & ASS	Génie (voirie)
003-95-063	7 175	MONETTE LECLERC ST-DENIS, ARCH.	Architecture
006-94-001	13 482	LES ENTREPRISES BLAISE LECLERC	Cons. en système de rangement
006-97-008	3 500	METHE CARON INC., CONST.	Transp. vert.
006-95-022	22 220	CHARLES ZIMMERMANN	Génie (struct. bâtiment)
004-95-006	2 000	DANIELLE APRIL	Artiste
004-95-007	2 000	LAURÉAT MAROIS	Artiste
004-95-005	2 000	DOMINIQUE LAQUERRE	Artiste
003-98-018	3 000	HÉLENE DAIGLE	Psychologue
003-97-008	3 550	BOUCHARD & CHABOT, ARCH.	Architecte
006-95-024	4 000	MERCIER BOYER-MERCIER, ARCH.	Architecte

SOCIÉTÉ IMMOBILIERE DU QUÉBEC

LISTE DES CONTRATS DE SERVICES PROFESSIONNELS INFÉRIEURS A 25 000 \$

Exercice se terminant au 31 mars 1992

NO CONTRAT	MONTANT	FIRME	SPÉCIALITÉ
006-95-018	25 000	ROOME LÉGER & ASS LTÉE	Consultant en toiture
011-97-002	7 750	CONS. SAVAGE & THIBAUT INC.	Génie (struct. bâtiment)
003-95-027	10 000	LAB. D'INSP. DE COUVERT LIC. INC.	Surv. trav. toiture
012-95-012	2 000	LAB. DE MATÉRIAUX DE QUÉBEC (1987) INC.	Labo. Qualité (Sol & Bet. & Cim.)
006-95-025	6 800	DESMARAIS TARNAY PILON COUSINEAU	Architecte
006-95-026	3 000	GRENIER, LARIVIERE INC.	Mécanique & électricité
015-95-005	6 000	CONSULTANT MIRTEC INC.	Mécanique & électricité
015-95-004	7 000	COURSOL & PARENT, ARCHITECTES	Architecte
012-95-011	2 976,60	TECHNISOL INC.	Consultant en toiture
006-95-020	20 000	GR. HANSCOMB INC.	Est. contr. couts planifi. & opé.
003-97-010	2 900	CHARBONNEAU BOLDUC & ASS LTÉE EXP.	Transport vert.
004-95-008	19 000	LAB. LAVIOLETTE INC.	Labo. Qualité (Sol & Bet. & Cim.)
001-95-002	2 000	GILLES GLADU	Artiste

PAGE 4

SOCIÉTÉ IMMOBILIERE DU QUÉBEC

LISTE DES CONTRATS DE SERVICES PROFESSIONNELS INFÉRIEURS A 25 000 \$

Exercice se terminant au 31 mars 1992

NO CONTRAT	MONTANT	FIRME	SPÉCIALITÉ
001-95-001	2 000	BRUNO SANTERRE	Artiste
001-95-003	2 000	MICHEL LAGACÉ	Artiste
004-95-010	12 000	INSPEC-SOL (QUÉ) INC.	Labo.Qualité (Sol & Bet. & Cim.)
004-95-009	3 500	INSPEC-SOL (QUÉ) INC.	Labo.Qualité (Sol & Bet. & Cim.)
005-95-002	15 200	CONS LEMIEUX ROYER DONALDSON FIELD	Génie (struct. d'amén. marit.)
008-95-009	20 000	MONTERVAL INC.	Géotechnique
003-98-023	9 408	GESPRO INFO INC.	Administration de données
001-95-004	20 000	GENILAB BSLG INC.	Surv. trav. toiture
015-95-006	6 000	PATRICK RYAN & ASS INC.	Génie (voirie)
003-95-032	12 000	BARRETTE ET BOUTIN	Arpentage fonc.
003-95-031	20 000	LAB DE CONSTR. DU QC INC.	Labo.Qualité (Sol & Bet. & Cim.)
003-95-030	20 000	GEO-SPEC INC.	Labo.Qualité (Sol & Bet. & Cim.)
003-95-011	2 700	GR.-CONS POLYGEC INC.	Mécanique & électricité
003-95-034	2 000	LAB. DE MATÉRIAUX DE QUÉ. (1987) INC.	Labo.Qualité (Sol & Bet. & Cim.)

SOCIÉTÉ IMMOBILIERE DU QUÉBEC

LISTE DES CONTRATS DE SERVICES PROFESSIONNELS INFÉRIEURS A 25 000 \$

Exercice se terminant au 31 mars 1992

NO CONTRAT	MONTANT	FIRME	SPÉCIALITÉ
016-97-001	5 660	ANDRÉ PILON	Mécanique bâtiment
016-95-009	6 500	FONDATEC INC.	Labo.Qualité (Sol & Bet. & Cim.)
013-95-003	10 000	CONS. JAB INC.	Mécanique & électricité
007-97-003	3 410	DESMARAIS & ASS INC.	Mécanique bâtiment
003-95-035	15 500	ADS ASS LTÉE, GR.-CONS.	Génie (struct. bâtiment)
008-95-005	11 750	J.M. LAGACÉ & ASS	Acoustique
004-97-005	9 500	PLURITEC LTÉE	Syst.entre.préventif-planifié
001-95-005	10 130	DIRECTION GÉNÉRALE DE TÉLÉCOMMUNIC.	Conseiller en télécommunications
012-95-014	2 000	COGEMAT INC.	Géotechnique
006-97-009	20 000	THOMAS, ROBERT, REINER	Architecte
005-97-002	20 000	THIBAUT EXPERTS-CONSEILS	Mécanique du bâtiment
006-95-030	3 200	ARSENAULT,GOUDREAU, ALARIE	Arpentage fonc.
006-95-029	6 500	ROY LGL LTÉE	Est. contr.coûts planif. & opé.

SOCIÉTÉ IMMOBILIERE DU QUÉBEC

LISTE DES CONTRATS DE SERVICES PROFESSIONNELS INFÉRIEURS A 25 000 \$

Exercice se terminant au 31 mars 1992

NO CONTRAT	MONTANT	FIRME	SPÉCIALITÉ
003-98-025	12 500	MALETTE MAJOR MARTIN	Conseiller en ress. humaines
008-95-012	7 175	PARENT TERMBLAY ARCH.	Architecte
008-95-013	6 200	MARTINE SAVARD	Artiste
006-95-032	7 750	INSPEC-SOL INC.	Labo.Qualité (Sol & Bet. & Cim.)
007-97-004	20 000	LANDRY GAUTHIER & ASS INC.	Mécanique bâtiment
003-97-012	4 600	METHE CARON INC., CONS.	Transp. vert.
001-97-001	12 500	COPAC INC, EXP. CONS.	Génie (struct. bâtiment)
003-95-037	9 500	ROCHE LTÉE, GR.-CONS.	Mécanique & électricité
006-94-002	1 643,26	YVES BEAULIEU PHOTOGRAPHE INC.	Photographe
008-95-019	9 900,	GÉOPHYSIQUE GPR INTERNATIONAL INC.	Labo.Qualité (Sol & Bet. & Cim.)
006-95-028	8 500	MANON SARTHOU	Histoire de l'art
008-95-014	2 500	MONTERVAL INC.	Labo.Exp,Asph.(bét bit.&S.-Prod)
006-95-027	20 000	TRANSURB INC.	Ent.contr.coûts planif. & opé.
006-95-031	17 946	BAHL LALONDE & ASS	Mécanique & électricité

SOCIÉTÉ IMMOBILIERE DU QUÉBEC

LISTE DES CONTRATS DE SERVICES PROFESSIONNELS INFÉRIEURS A 25 000 \$

Exercice se terminant au 31 mars 1992

NO CONTRAT	MONTANT	FIRME	SPÉCIALITÉ
016-95-007	11 500	GÉOPHYSIQUE GPR INTERNATIONAL INC.	Acoustique
013-95-005	10 130	DIRECTION GÉNÉRALE DES TÉLÉCOMMUNIC	Conseiller en télécommunications
011-97-003	13 900	CONS SAVAGE & THIBAUT INC.	Mécanique & électricité
006-95-034	6 422	LAB. DE BÉTON LTÉE	Labo.Exp,Asph.(bét bit.& S.-Prod)
012-95-013	15 000	GR.-CONS POLYGEC INC.	Génie (voirie)
008-97-001	4 900	J.P.L. CONSULTANTS INC.	Génie (sani. & aqueducs)
003-95-036	5 200	MICROSYSTEME SITTEL LTÉE	Conseillers en télécommunications
003-98-026	6 000	CAMPUS NOTRE-DAME-DE-FOY	Formation
014-95-008	6 000	LAB. DE CONSTR. 2000 INC.	Labo.Qualité (Sol & Bet. & Cim.)
003-95-033	4 419	ANDRÉ ROY, ARCH.	Architecte
002-95-007	5 600	CHIASSEON THOMAS & ASS	Arpentage fonc.
012-95-015	9 000	GAUTHIER & GUILLEMETTE CONSULT. INC.	Génie (struct. bâtiment)
015-95-010	6 750	CTC INC.	Consultant en toiture

SOCIÉTÉ IMMOBILIERE DU QUÉBEC

LISTE DES CONTRATS DE SERVICES PROFESSIONNELS INFÉRIEURS A 25 000 \$

Exercice se terminant au 31 mars 1992

NO CONTRAT	MONTANT	FIRME	SPÉCIALITÉ
015-97-010	20 000	ANDRÉ MERCIER	Architecte
003-95-047	20 000	INVESTIG. TECH. DE QUÉ. LTÉE	Mécanique & électricité
003-95-046	12 799	ARGUS GR.-CONS. INC.	Mécanique & électricité
004-97-006	20 000	FRANCOIS LABBÉ	Architecte
007-97-002	16 500	L & F CONSULTANTS INC.	Syst.entr.préventif-planifié
003-95-044	15 000	AUGUS GR.-CONS. INC.	Gicleurs incendie (instal.)
003-97-016	20 000	GR.-CONS POLYGEC INC.	Mécanique & électricité
006-95-041	710	GR.-CONS G.I.E. INC.	Consultant en toiture
012-95-016	4 900	GAUTHIER & GUILLEMETTE CONSULT. INC.	Génie civil (struct. ponts)
016-95-010	7 000	BAILLARGEON, BERGERON, DENEALT ASS INC.	Évaluation
008-95-015	8 200	LANTHIER & ASS	Évaluation
003-95-045	17 727	DIRECTION GÉNÉRALE DES TÉLÉCOMMUNIC.	Conseiller en télécommunications
003-97-015	1 050	ADS ASS LTÉE, GR.-CONS	Mécanique & électricité
003-95-041	10 270	LOUIS DESROCHERS ARC & TYPES	Architecte

SOCIÉTÉ IMMOBILIERE DU QUÉBEC

LISTE DES CONTRATS DE SERVICES PROFESSIONNELS INFÉRIEURS A 25 000 \$

Exercice se terminant au 31 mars 1992

NO CONTRAT	MONTANT	FIRME	SPÉCIALITÉ
006-95-037	20 000	ROY LGL LTÉE	Est. const. coûts planif. & opé.
006-95-039	12 000	MAROIS, JANSON, DELORME, RYAN	Évaluation
016-95-011	1 953	GR. S.M. INC.	Labo. Qualité (Sol & Bet. & Cim.)
006-95-042	5 700	ROOME LÉGER & ASS LTÉE	Consultant en toiture
003-95-049	3 000	METHE CARON INC., CONS.	Transp. vert.
006-95-044	2 681,07	CENT. DE RECHER. DE CONT. APP. A LA	Labo. Qualité (Sol & Bet. & Cim.)
014-95-007	7 687	NCL ENVIROTEK INC.	Géotechnique
005-95-003	21 000	CONS. LEMIEUX ROYER DONALDSON FIELD	Mécanique & électricité
003-97-017	8 912	COM. DES ÉCOLES CATHOLIQUES DE QUÉ.	Formation
006-98-001	10 300	GESTION PROJETS MICHEL DESLAER INC.	Cours gest. proj. par réseau log.
003-97-014	13 639	CONSULT. EN GÉNIE & PROGICIELS D'EN.	Informatique
003-95-048	7 437,50	GR.-CONS B.B.G.L. INC.	Architecte
006-95-043	6 500	MICHEL THÉRIAUTL, ING.	Expertise thermogra. de toiture

SOCIÉTÉ IMMOBILIERE DU QUÉBEC

LISTE DES CONTRATS DE SERVICES PROFESSIONNELS INFÉRIEURS A 25 000 \$

Exercice se terminant au 31 mars 1992

NO CONTRAT	MONTANT	FIRME	SPÉCIALITÉ
016-95-012	10 450	PIERRE LECLERC & ASS	Architecte
003-95-050	4 840	CONSULT. GENTIUM INC.	Mécanique & électricité
003-95-042	7 864	GR.-CONS MECONAIR LTÉE	Mécanique & électricité
003-98-034	4 900	WESTINGHOUSE CON. INC. (DIV. QC)	Entr. méc. & élect. .
006-95-045	3 632	LAB. DE BÉTON LÉTE	Labo.Qualité (Sol & Bet. & Cim.)
016-95-013	5 500	CONCEPT OPTIMUM INC.	Mécanique & électricité
005-95-005	2 900	LAB. SHERMONT SHERBROOKE INC.	Consultant en toiture
003-97-018	4 256	BEAUDET & NOLET, ARCH.	Architecte
001-95-011	2 500	GILLES GIRARD	Artiste
001-95-008	2 500	MARIE-CHRISTINE LANDRY	Artiste
001-95-010	2 500	SYLVIE CLOUTIER	Artiste
015-95-007	6 300	AUDY VERRAULT INC.	Mécanique & électricité
015-95-011	9 420	CONSULTANT MIRTEC INC.	Mécanique & électricité
006-97-012	4 800	METHE CARON INC., CONS.	Transport vert.

SOCIÉTÉ IMMOBILIERE DU QUÉBEC

LISTE DES CONTRATS DE SERVICES PROFESSIONNELS INFÉRIEURS A 25 000 \$

Exercice se terminant au 31 mars 1992

NO CONTRAT	MONTANT	FIRME	SPÉCIALITÉ
008-95-017	3 986	LEGAULT FOURNIER GAUTHIER & ASS INC.	Structure
008-95-016	9 533	PARENT TREMBLAY ARCH.	Architecte
002-95-008	15 100	MAITRES D'OEUVRES INC. ALAIN VOYER	Architecte
008-95-018	4 796	ST-AMANT VÉZINA VINET BRASSARD	Mécanique & électricité
002-95-009	10 995	BONNEAU MORIN TREMBLAY ROCHE INC.	Mécanique & électricité
003-95-053	14 500	METHE CARON INC., CONS.	Transport vert.
803-95-064	2 455	GR. LMB EXP.-CONS. INC.	Acoustique
003-98-035	3 740	CHALIFOUR MARCOTTE & ASS INC. CMA	Formation
003-95-056	20 000	LEBEL LAQUERRE, ING.-CONS	Mécanique & électricité
006-95-036	20 000	ARCHITECTES LEMAY & ASS	Architecte
003-95-052	9 000	FIRME D'EXP. TREMPE GILBERT & ASS	Consultant en toiture
002-95-012	23 069	CEGERCO G.C.L. INC.	Mécanique & électricité
008-95-011	23 577	LEGUALT FOURNIER GAUTHIER & ASS	Mécanique & électricité

SOCIÉTÉ IMMOBILIERE DU QUÉBEC

LISTE DES CONTRATS DE SERVICES PROFESSIONNELS INFÉRIEURS A 25 000 \$

Exercice se terminant au 31 mars 1992

NO CONTRAT	MONTANT	FIRME	SPÉCIALITÉ
003-97-020	20 000	ADS ASS LTÉE, GR.-CONS	Mécanique & électricité
006-95-046	5 000	ROOME LÉGER & ASS LTÉE	Consultant en toiture
002-95-011	17 268	POLYTECH, DIVI. GENIVEL-BPR INC.	Génie (struct. bâtiment)
003-98-037	3 500	INFO-PRO	Formation
006-95-047	2 400	CTRE DE RECH. & CONTR. APPLIQ. A LA	Geotechnique
006-95-048	5 000	DIR. DE L'AIDE AUX ART. ET ARTS VISU.	Artiste
006-97-011	4 780	ECO-RECHERCHES (CAN.) INC.	Environnement (impact)
007-95-004	2 500	JEAN-YVES VIGNEAU	Artiste
007-95-005	2 500	ANDREW DUTKEWYCH, ARTISTE	Artiste
007-95-006	2 500	ANDRÉE PAGÉ	Artiste
003-98-032	21 000	SERV. INFO. TRIGONIX INC.	Informatique
006-97-014	1 000	METHE CARON INC., CONS.	Transport vert.
006-95-049	5 397	CONSULTANTS EXIM	Transport vert.
003-98-038	1 800	COGEP INC.	Mat. & log. pour ordi. moyenne

SOCIÉTÉ IMMOBILIERE DU QUÉBEC

LISTE DES CONTRATS DE SERVICES PROFESSIONNELS INFÉRIEURS A 25 000 \$

Exercice se terminant au 31 mars 1992

NO CONTRAT	MONTANT	FIRME	SPÉCIALITÉ
003-95-059	1 100	ACOUSTEC INC.	Acoustique
003-95-051	20 000	LAJOIE, PELLERIN & ASS LTÉE	Est. contr.coûts planif. & opé.
003-95-061	10 000	DIRECTION GÉNÉRALE DES TÉLÉCOMMUNIC	Conseiller en télécommunications
003-98-039	9 800	CONS. D.B.A. INC.	Dévelop.systèmes(ord.centraux)
015-97-003	7 385	SERV. DE CONS. D.P. MÉTHOT INC.	Syst.entr.préventif-planifié
015-97-004	20 000	AUDY VERRAULT INC.	Mécanique & électricité
012-95-018	10 130	DIRECTION GÉNÉRALE DES TÉLÉCOMMUNIC.	Conseillers en télécommunications
003-95-058	4 300	ARCH. BERTRAND PELLETIER & MARCEL V	Architecte
003-95-062	1 900	GR. CONS POLYGEC INC.	Informatique
007-97-005	6 900	LANDRY GAUTHIER & ASS INC.	Syst.entr.préventif-planifié
014-97-002	13 740	NCL ENVIROTEK INC.	Syst.entr.préventif-planifié
003-95-063	25 000	OTIS CAN. INC.(ANC. ALPIN OTIS LTÉE)	Entr.transp.vert(ascenseur)
006-97-015	5 000	LE GROUPE ROBERT VACHON DESIGN	Designer

SOCIÉTÉ IMMOBILIERE DU QUÉBEC

LISTE DES CONTRATS DE SERVICES PROFESSIONNELS INFÉRIEURS A 25 000 \$

Exercice se terminant au 31 mars 1992

NO CONTRAT	MONTANT	FIRME	SPÉCIALITÉ
003-98-040	300	CLAUDETTE GIGUERE	Artiste
007-97-006	17 500	JEAN B. BERGERON, ING.-CONS	Syst.entr.préventif-planifié
001-95-012	20 000	COGEMAT INC.	Labo.Qualité (Sol & Bet. & Cim.)
003-97-023	20 000	ADS ASS LTÉE, GR.-CONS	Mécanique du bâtiment.
003-97-022	20 000	JIRI ILMAN	Architecte
015-95-014	2 000	MONIQUE GIRARD	Artiste
015-95-015	2 000	OLARIU OCTAVIAN	Artiste
015-95-016	2 000	DANIELLE SAUVÉ	Artiste
006-95-050	1 500	LALONDE VALOIS LAMARRE VALOIS & ASS	Génie (struct.bâti.)
013-95-006	10 130	DIRECTION GÉNÉRALE DES TÉLÉCOMMUNIC.	Conseiller en télécommunications
006-95-051	10 130	DIRECTION GÉNÉRALE DES TÉLÉCOMMUNIC.	Conseiller en télécommunications
003-95-067	10 000	ROSAIRE GAGNÉ	Arpentage fonc.
003-98-041	6 400	FORMATEK (KDP) INC.	Formation
008-95-020	8 600	SOC. D'EXP.-CONS PELLEMON INC.	Génie civil (struct.ponts)

SOCIÉTÉ IMMOBILIERE DU QUÉBEC

LISTE DES CONTRATS DE SERVICES PROFESSIONNELS INFÉRIEURS A 25 000 \$

Exercice se terminant au 31 mars 1992

NO CONTRAT	MONTANT	FIRME	SPÉCIALITÉ
015-95-017	1 950	PHILIPPE MCKALE	Arpentage fonc.
006-98-003	3 300	MJM CONSEILLERS EN ACOUSTIQUE INC.	Formation
004-95-013	8 600	SOPRIN-V.T.T. INC.	Mécanique du bâtiment
016-97-002	5 400	CONSULTANTS GEHY INC.	Mécanique & électricité
003-98-042	4 500	FACULTÉ DE LA RECHERCHE, UNIVER. LAVAL	Recherche
006-95-053	10 000	DIRECTION GÉNÉRALE DES TÉLÉCOMMUNIC.	Conseiller en télécommunications
003-97-024	4 900	A.D.N.	Labo. Qualité air (exp. environ.)
006-97-017	20 000	BENOIT BLANCHET	Architecte
006-97-018	20 000	DESLAURIERS & MERCIER	Électricité (bâtiment)
003-98-043	6 000	JEAN-GUY PROVENCHER	Conseiller en ressources humaines
003-98-044	9 800	GROUPE D.M.R.	Informatique
843053-1	1 600	PIERRE-LUC BEAUREGARD, ARCH.	Architecture
843053-2	1 990	ANDRÉ SIMON, ARCHITECTE	Architecture

SOCIÉTÉ IMMOBILIERE DU QUÉBEC

LISTE DES CONTRATS DE SERVICES PROFESSIONNELS INFÉRIEURS A 25 000 \$

Exercice se terminant au 31 mars 1992

NO CONTRAT	MONTANT	FIRME	SPÉCIALITÉ
941794-1	829	BOUTHILLETTE, PARIZEAU & ASS	Accoustique
758124	1 920	DESMARAIS, & ASS INC.	Méc. du bâtiment
927091	1 500	KJA CONSULTANTS INC.	Ingénieur Cons.-ascenseurs
926832	425	METHE, CARON INC.	Ingénieur Cons.-ascenseurs
927050	2 000	A.D.S. ASS LTÉE	Ingénieur Cons.-structure
926893	1 950	CLAUDE SIMARD	Arpenteur-géomètre
843053-1	1 600	PIERRE-LUC BEAUREGARD, ARCH.	Architecte
843053-2	1 990	ANDRÉ SIMON, ARCH.	Architecte
941794	829	BOUTHILLETTE, PARIZEAU & ASS	Accoustique
758124	1 920	DESMARAIS, & ASS INC.	Méc. du bâtiment
927091	1 500	KJA CONSULTANTS INC.	Ingénieur Cons.-ascenseurs
926832	425	METHE, CARON INC.	Ingénieur Cons.-ascenseurs
927050	2 000	A.D.S. ASS LTÉE	Ingénieur Cons.-structure
926893	1 950	CLAUDE SIMARD	Arpenteur-géomètre

SOCIÉTÉ IMMOBILIERE DU QUÉBEC

LISTE DES CONTRATS DE SERVICES PROFESSIONNELS INFÉRIEURS A 25 000 \$

Exercice se terminant au 31 mars 1992

NO CONTRAT	MONTANT	FIRME	SPÉCIALITÉ
000394	70	CLINIQUE MÉDECINE INDUST. DE QUÉBEC	Clinique médicale
041629	70	CLINIQUE MÉD. ROBERT & LIZOTTE	Clinique médicale
041815	70	CLINIQUE MÉD. ROBERT & LIZOTTE	Clinique médicale
001459	70	CLINIQUE MÉD. DE QUÉBEC	Clinique médicale
111348	378	GROUPE AZTEC	Formation
041899	120	CLINIQUE MÉD. ROBERT & LIZOTTE	Clinique médicale
001692	70	CLINIQUE MÉD. DE QUÉBEC	Clinique médicale
042150	70	CLINIQUE MÉD. ROBERT & LIZOTTE	Clinique médicale
042151	70	CLINIQUE MÉD. ROBERT & LIZOTTE	Clinique médicale
001849	70	CLINIQUE MÉD. DE QUÉBEC	Clinique médicale
042146	120	CLINIQUE MÉD. ROBERT & LIZOTTE	Clinique médicale
001922	70	CLINIQUE MÉD. DE QUÉBEC	Clinique médicale
042284	70	CLINIQUE MÉD. ROBERT & LIZOTTE	Clinique médicale

SOCIÉTÉ IMMOBILIERE DU QUÉBEC

LISTE DES CONTRATS DE SERVICES PROFESSIONNELS INFÉRIEURS A 25 000 \$

Exercice se terminant au 31 mars 1992

NO CONTRAT	MONTANT	FIRME	SPÉCIALITÉ
	58,42	CLINIQUE MÉD. DE RIMOUSKI	Clinique médicale
111389.3	157,50	GROUPE AZTEC	Formation
042900	70	CLINIQUE MÉD. ROBERT & LIZOTTE	Clinique médicale
002395	70	CLINIQUE MÉD. DE QUÉBEC	Clinique médicale
111468-3	378	GROUPE AZTEC	Formation
001061	534	SERVICES-CONSEILS HARDY INC.	Formation
002775	70	CLINIQUE MÉD. IND. DE QUÉBEC	Clinique médicale
043692	70	CLINIQUE MÉD. ROBERT & LIZOTTE	Clinique médicale
002887	70	CLINIQUE MÉD. DE QUÉBEC	Clinique médicale
002925	70	CLINIQUE MÉD. DE QUÉBEC	Clinique médicale
043947	157,73	CLINIQUE MÉD. ROBERT & LIZOTTE	Clinique médicale
003111	70	CLINIQUE MÉD. DE QUÉBEC	Clinique médicale
003133	25	CLINIQUE MÉD. DE QUÉBEC	Clinique médicale

SOCIÉTÉ IMMOBILIERE DU QUÉBEC

LISTE DES CONTRATS DE SERVICES PROFESSIONNELS INFÉRIEURS A 25 000 \$

Exercice se terminant au 31 mars 1992

NO CONTRAT	MONTANT	FIRME	SPÉCIALITÉ
044301	120	CLINIQUE MÉD. ROBERT & LIZOTTE	Clinique médicale
003351	70	CLINIQUE MÉD. IND. DE QUÉBEC	Clinique médicale
044982	120	CLINIQUE MÉD. ROBERT & LIZOTTE	Clinique médicale
003723	70	CLINIQUE MÉD. DE QUÉBEC	Clinique médicale
004624	50	MÉDECINE INDUST.SAGUENAY	Clinique médicale
001117	540	SERVICES-CONSEILS HARDY INC.	Formation
	60	CLINIQUE MÉD. DU HAVRE	Clinique médicale
000300	370	ACCENT FORMATION INC.	Organisation adm.
762468	180	MICRO-LOGIC	Formation
591344	500	MICRO-BOUTIQUE	Formation
046222	70	CLINIQUE MÉD. ROBERT & LIZOTTE	Clinique médicale
046223	73	CLINIQUE MÉD. ROBERT & LIZOTTE	Clinique médicale
046390	73	CLINIQUE MÉD. ROBERT & LIZOTTE	Clinique médicale
004452	70	CLINIQUE MÉD. DE QUÉBEC	Clinique médicale

SOCIÉTÉ IMMOBILIERE DU QUÉBEC

LISTE DES CONTRATS DE SERVICES PROFESSIONNELS INFÉRIEURS A 25 000 \$

Exercice se terminant au 31 mars 1992

NO CONTRAT	MONTANT	FIRME	SPÉCIALITÉ
004588	70	CLINIQUE MÉD. DE QUÉBEC	Clinique médicale
765395	150	BOUTIQUE CLUB	Formation
765766	300	BOUTIQUE CLUB	Formation
007742	450	CLINIQUE MÉD. IND. ET PRÉVENT.	Clinique médicale
007316	500	SANTRA INC.	Clinique médicale
007823	450	GROUPE SANTÉ MÉDYSIS	Clinique médicale
007841	500	GROUPE SANTÉ MÉDYSIS	Clinique médicale
007860	400	CLINIQUE MÉD. IND. ET PRÉVENT.	Clinique médicale
007901	650	SANTRA INC.	Clinique médicale
007899	600	CLINIQUE MÉD. IND. ET PRÉVENT.	Clinique médicale
008053	500	CLINIQUE MÉD. IND. ET PRÉVENT.	Clinique médicale
008199	500	GROUPE SANTÉ MÉDYSIS	Clinique médicale
876501	503,10	BÉGIN & RODRIGUE ARCHITECTES	Architecture

SOCIÉTÉ IMMOBILIERE DU QUÉBEC

LISTE DES CONTRATS DE SERVICES PROFESSIONNELS INFÉRIEURS A 25 000 \$

Exercice se terminant au 31 mars 1992

NO CONTRAT	MONTANT	FIRME	SPÉCIALITÉ
951192	1 750	ROGER ARSENAULT & ASS	Arpenteur-géomètre
9237861	1 500	ROMÉO BOUCHARD, ARCHITECTE	Architecture
8365951	1 995	GROUPE L.M.B. EXPERTS CONSEILS	Mécanique & électricité
9682631	1 850	GENIUM, MARC GAUTHIER CONSULT.	Consultant pour étude. de vibrations
7953181	1 800	LABORATOIRE SOL ET BÉTON INC	Laboratoire de sol
9226601	850	MÉTHÉ & CARON INC.	Consultants en ascenseurs
9364241	850	CHARBONNEAU, BOLDUC & ASS LTÉE	Consultants en ascenseurs
9364071	262,25	ENVIROLAB (DIV. ROCHE LTÉE)	Analyse des eaux
845423	1 500	LE GROUPE LMB EXPERTS-CONSEILS	Voirie
934206	1 000	GROUPE-CONSEIL T.D.A. INC.	Structure de bâtiment
976805	1 500	LEBLOND TREMBLAY BOULAY FRAD.	Architecture
882168	1 600	GÉOPHYSIQUE G.P.R. INTERN. INC	Analyse des eaux
8520661	1 500	ROMPRE & LESIEUR DESIGN	Décoration intérieure

SOCIÉTÉ IMMOBILIERE DU QUÉBEC

LISTE DES CONTRATS DE SERVICES PROFESSIONNELS INFÉRIEURS A 25 000 \$

Exercice se terminant au 31 mars 1992

NO CONTRAT	MONTANT	FIRME	SPÉCIALITÉ
9613403	900,48	PLURITEC LTÉE	Électricité
838825	1 999	PAUL MARTIN BRISSON DESIGN INC	Designer en aménag.
905820	565	ECO RECHERCHES CANADA INC.	Consult. Environnement
905829	2 000	LE GROUPE ROBERT VACHON DESIGN	Designer en aménag.
905838	1 745	ECO RECHERCHES CANADA INC.	Consult. Environnement
849336	2 000	ADS ASSOCIÉS LTÉE	Consult. Environnement
949131	1 845	ECO RECHERCHES CANADA INC.	Consult. Environnement
954670	1 580,20	LES CONSULTANTS EXIM	Ascenseurs
410034	2 500	SOLIVAR, GROUPE-CONSEIL QC	Génie (structure)
004109	2 000	ALBERT PIETTE & ASS	Mécanique du bâtiment
015156	2 500	WILLIAM VAZAN	Artiste
015156	2 500	MICHEL GOULET	Artiste
015156	2 500	MONIQUE COZIC & YVON COZIC	Artistes
1025502	1 500	FOURNIER, MAILHOT ASS	Évaluation

SOCIÉTÉ IMMOBILIERE DU QUÉBEC

LISTE DES CONTRATS DE SERVICES PROFESSIONNELS INFÉRIEURS A 25 000 \$

Exercice se terminant au 31 mars 1992

NO CONTRAT	MONTANT	FIRME	SPÉCIALITÉ
1025503	3 500	GODIN, RAYMOND, HARRIS, THOMAS	Avocats
1025599	1 500	RACINE, LAROCHELLE ASS	Évaluation
1025526	3 500	RACINE, LAROCHELLE ASS	Évaluation
1029715	830	SULLIVAN & PATENAUDE	Arpentage
1029717	695	BLOUIN & GIASSEN	Arpentage
1025513	965	PIERRE THIBAUT, A.G.	Arpentage
1020040	3 250	PAUL DESCARREAU	Arpentage
1020041	1 722	PAUL-ANDRÉ TREMBLAY, A.G.	Arpentage
CE1069544	640	CARON PARÉ ASS	Design et communication
CE1069536	4 443,47	TAC TIC DESIGN	Graphiste
CE1069535	2 012,58	PHOTOGRAPHE KELD LTÉE	Photographe
CE1069563	837	SIMARD LAROCHELLE	Graphiste
CE1069613	924,48	GIGOR PHOTO SERVICE INC.	Photographe

SOCIÉTÉ IMMOBILIERE DU QUÉBEC

LISTE DES CONTRATS DE SERVICES PROFESSIONNELS INFÉRIEURS A 25 000 \$

Exercice se terminant au 31 mars 1992

NO CONTRAT	MONTANT	FIRME	SPÉCIALITÉ
CE1069576	4 000	COMMUNICATIONS RÉZO	Graphiste
CE1069573	788,40	CARON PARÉ ASS	Design et communication
CE1069574	552,50	MÉDIA CONCEPTS INC.	Traduction
CE1069570	1 270	SYLVAIN VALLIERES ENR.	Communication
CE1069589	6 119,17	CONSORTIUM	Graphiste
CE1069587	540	GIGOR PHOTO SERVICE INC.	Photographe
CE1069585	595,36	STUDIO HENRICHON INC.	Photographe
CE1069607	1 836	GIGOR PHOTO SERVICE INC.	Photographe
CE1069633	3 160	LACROIX PUBLICITÉ	Publiciste
CE1069626	550,80	PHOTOGRAPHE LOUISE LEBLANC INR.	Photographe
CE1069649	640	BOISSONNEAULT GAGNÉ INC.	Graphiste
CE1069650	1 599,65	LACROIX PUBLICITÉ INC.	Publiciste
CE1069662	592,54	GIGOR PHOTO SERVICE INC.	Photographe
CE1069660	1 865,16	SIMARD LAROCHELLE	Graphiste

SOCIÉTÉ IMMOBILIERE DU QUÉBEC

LISTE DES CONTRATS DE SERVICES PROFESSIONNELS INFÉRIEURS A 25 000 \$

Exercice se terminant au 31 mars 1992

NO CONTRAT	MONTANT	FIRME	SPÉCIALITÉ
CE1069666	660,64	RAPID-GRAFIC-PAVILLON DES ARTS	Graphiste
CE1069661	540	GIGOR PHOTO SERVICE INC.	Photographe
CE1069595	2 002	RECTO-VERSO ENR.	Graphiste
CE1069553	1 982	RECTO-VERSO ENR.	Graphiste
CE1069608	2 077	RECTO-VERSO ENR.	Graphiste
CE1069628	2 042	RECTO-VERSO ENR.	Graphiste
CE1069647	1 687,60	RECTO-VERSO ENR.	Graphiste
CE1069669	2 392,80	RECTO-VERSO ENR.	Graphiste
M-34224	3 355,10	CALA	Conseillers en recrutement Ressources humaines
M-35440	3 460,20	CALA	Conseillers en recrutement Ressources humaines
M-34254	3 245,80	CALA	Conseillers en recrutement Ressources humaines
46579	94	CLINIQUE MÉD. ROBERT & LIZOTTE	Médecine générale

SOCIÉTÉ IMMOBILIERE DU QUÉBEC

LISTE DES CONTRATS DE SERVICES PROFESSIONNELS INFÉRIEURS A 25 000 \$

Exercice se terminant au 31 mars 1992

NO CONTRAT	MONTANT	FIRME	SPÉCIALITÉ
46468	94	CLINIQUE MÉD. ROBERT & LIZOTTE	Médecine générale
43700	90	CLINIQUE MÉD. ROBERT & LIZOTTE	Médecine générale
44877	90	CLINIQUE MÉD. ROBERT & LIZOTTE	Médecine générale
46469	94	CLINIQUE MÉD. ROBERT & LIZOTTE	Médecine générale
45458	90	CLINIQUE MÉD. ROBERT & LIZOTTE	Médecine générale
42642	90	CLINIQUE MÉD. ROBERT & LIZOTTE	Médecine générale
44797	90	CLINIQUE MÉD. ROBERT & LIZOTTE	Médecine générale
45455	568	CLINIQUE MÉD. ROBERT & LIZOTTE	Médecine psychiatrique
Inconnu	550	CLINIQUE MÉD. ROBERT & LIZOTTE	Médecine psychiatrique
45902	562	CLINIQUE MÉD. ROBERT & LIZOTTE	Médecine psychiatrique
44244	562	CLINIQUE MÉD. ROBERT & LIZOTTE	Médecine psychiatrique
46578	94	CLINIQUE MÉD. ROBERT & LIZOTTE	Médecine psychiatrique
00031	375	CLINIQUE FORENSIQUE	Médecine psychiatrique
46582	890	CLINIQUE MÉD. ROBERT & LIZOTTE	Consultant audition

QUESTION NO 7

LE MONTANT GLOBAL, POUR L'ANNÉE 1991-1992 DES DÉPENSES SUIVANTES:

- la photocopie
- la télécopie (fax) à même les coûts reliés à la téléphonie
- le remboursement des frais de transport, d'hébergement, de repas

QUESTION NO 7

Dépenses de photocopies	247 545.\$
Télécopie (fax)	79 299.\$
Frais de transport, hébergement et repas	1 296 117.\$

QUESTION NO 8

Pour l'exercice financier 1991-1992, la ventilation des sommes versées en application d'une loi, d'un programme, d'un décret, d'un contrat ou versées de façon discrétionnaire à des communautés autochtones ou inuit ou à des membres de celles-ci.

QUESTION NO 8

Ne s'applique pas à la Société.

QUESTION NO 9

Le nombre de points-bonis et leur valeur monétaire, reliés à l'utilisation de moyens de transport et de services connexes qui ont été retournés par l'utilisateur au ministère ou à l'organisme payeur en application de la directive du Conseil du Trésor.

QUESTION NO 9

Ne s'applique pas à la Société.

QUESTION NO 10

Exercice 1991-1992

Clubs d'affaires

Chambre de commerce et d'industrie du Québec Métropolitain 1 750.00\$

M. Miville Vachon	Président-Directeur général
M. Michel Hébert	Adjoint au président et secrétaire corporatif
M. Pierre Prémont	Vice-Président Finances et Administration
M. Roger Gosselin	Directeur des communications
M. Guy Bisson	Vice-Président Opérations Immobilières

Chambre de commerce du Montréal Métropolitain 300.00

M. J.Rodrigue Bourdages	Conseiller spécial au vice- président Opérations Immo- bilières
M. Réal Tardif	Directeur général Opérations Immobilières Région Ouest
M. J.Claude Champagne	Directeur de la construction Région Ouest

Chambre de commerce régionale de Ste-Foy 340.00\$

M. Miville vachon	Président-Directeur-général
M. Michel Hébert	Adjoint au Président et Secrétaire Corporatif
M. Pierre Prémont	Vice-Président Finances et Administration
M. Roger Gosselin	Directeur des communications

Chambre de commerce du Rouv'n-Noranda régional 60.00\$

M. Michel Leduc	Gérant Nord-Ouest
-----------------	-------------------

Ordre des gens d'affaires du Québec

M. Miville Vachon	Président-Directeur général	150.00\$
-------------------	-----------------------------	----------

M. Michel Hébert	Adjoint au président et secrétaire corporatif	150.00\$
M. Pierre Prémont	Vice-Président Finances et Administration	150.00\$
M. Guy Vachon	Vice-Président - Affaires Immobilières et Construction	150.00\$
M. Guy Bisson	Vice-Président Opérations immobilières	150.00\$
M. François Boissonnault	Adjoint au Vice-Président Opérations immobilières	150.00\$
M. Roger Gosselin	Directeur des communications	150.00\$

QUESTION NO 11

LE NOMBRE ET LA RÉPARTITION DU PERSONNEL FÉMININ, DE PERSONNES HANDICAPÉES ET DES COMMUNAUTÉS CULTURELLES (de chaque ministère et pour chacun des organismes relevant de sa compétence) POUR CHAQUE CATÉGORIE D'EMPLOIS (cadres, professionnels, fonctionnaires, etc...) POUR 1991-1992 AINSI QUE LES PRÉVISIONS POUR 1992-1993.

QUESTION NO 11

TOTAL	REG.	OCC.	
Gestionnaires (1)	8	0	8
Professionnels	33	4	37
Bureau, techniciens, ouvriers (2)	<u>277</u>	<u>27</u>	<u>304</u>
<u>TOTAL:</u>	<u>318</u>	<u>31</u>	<u>349</u>
Effectifs totaux SIQ (19 février 1992)	1 009	75	1 084
% Effectifs féminins			32 .20%

- (1) Excluant les avocats et agents de personnel
(2) Incluant les stagiaires

Au début de 1991, la Direction des Ressources humaines a envoyé un questionnaire à tous ses employés concernant les personnes handicapées et les communautés culturelles. Depuis ce temps, tous les nouveaux employés sont requis de remplir ce formulaire. Cette source de renseignement nous permet de dire que:

26 personnes ont répondu un pays autre que le Canada à la question "Quel est votre lieu de naissance?"

35 personnes ont répondu "oui" à la question "Avez-vous une déficience permanente et importante?"

QUESTION NO 12

Mise à part la SIQ, la liste des firmes en 1991-92 qui louent des espaces.

QUESTION NO 12

Ne s'applique pas à la Société immobilière du Québec.

QUESTION NO 13

**LA LISTE DES CONTRATS ATTRIBUÉS EN 1991-1992 À DES
FIRMES DANS LE DOMAINE DE L'INFORMATIQUE.**

**CONTRATS DE SERVICES PROFESSIONNELS ATTRIBUÉS
EN INFORMATIQUE
1991-1992**

NO. CONTRAT	FIRME	OBJET	DATE DÉBUT	DATE FIN	DURÉE EN JOURS	COUT
003-98-023	Gespro	Travaux d'analyse en télécom- munication au centre de traite- ment	91-06-17	91-08-30	42	9 408,00\$
003-98-039	Const. DBA Inc.	Réalisation de cinq rapports dans le système EPIX (gestion de projet construction)	91-12-09	92-02-03	37	11 331,00\$
003-98-044	DMR	Choix d'un logiciel d'approvisionnement	92-03-01	92-03-31	20	8 500,00\$

QUESTION NO 14

**LA LISTE DES CONTRATS ATTRIBUÉS EN 1991-92 À DES
FIRMES DE COMMUNICATION OU DE RELATIONS PUBLIQUES.**

QUESTION NO 14

Publication régulière

RAPPORT ANNUEL DE LA SIQ 1990-1991

Tirage: 3 200

Coût: 49 300\$

Distribution: Interne et externe

Imprimeur: Litho Acmé (Québec) inc. - Ste-Foy

Publication régulière

JOURNAL INTERNE - INFO SIQ

TIRAGE: 1 500

Nombre parution 6

Coût: 12 183,40\$

Distribution: Interne

Imprimeur: Imprimerie Charlevoix offset (Baie-St-Paul)

QUESTION NO 15

La liste des tarifs (droits et permis) en vigueur pour l'exercice financier 1991-1992.

QUESTION NO 15

Ne s'applique pas à la Société immobilière du Québec.

QUESTION NO 16

**LA VENTILATION DES EMPLOYÉS EN 1991-1992 SELON LEUR
STATUT (PERMANENT/OCCASIONNEL) ET EN INDIQUANT LA
CATÉGORIE (FONCTIONNAIRES/CADRES) ET LEUR LIEU DE
TRAVAIL.**

QUESTION NO 16

	QUÉBEC REG. OCC.		MONTRÉAL REG. OCC.		OUTAOUAIS REG. OCC.		AUTRES REG. OCC.	
GESTIONNAIRES (1)	80		29		2		12	
PROFESSIONNELS	158	12	38	2				
BUREAU, TECHNI- CIEN, OUVRIERS (2)	<u>424</u>	<u>28</u>	<u>199</u>	<u>28</u>	<u>12</u>		<u>55</u>	<u>5</u>
TOTAL:	662	40	266	30	14	0	67	5

(1) Excluant les avocats et agents de personnel

(2) Incluant les stagiaires

QUESTION NO 17

En 1991-1992, la liste des règlements qui n'ont pas fait l'objet d'une pré-publication dans la Gazette officielle en vertu de la Loi sur les règlements, en vertu des exemptions prévues à cette même loi.

QUESTION NO 17

Aucun règlement au sens de cette loi.

ÉTUDE DES CRÉDITS 1992-1993

**DEMANDE DE RENSEIGNEMENTS PARTICULIERS DE
L'OPPOSITION OFFICIELLE**

AVRIL 1992

QUESTION NO 1

**LISTE DES PROJETS DE DÉVELOPPEMENT ET D'AMÉLIORATION
D'IMMEUBLES PROPRIÉTÉ DU GOUVERNEMENT POUR L'ANNÉE
1991, AINSI QUE LES PROJETS DE DÉVELOPPEMENT EN COURS
AU 1ER MARS 1992.**

SOCIETE IMMOBILIERE DU QUEBEC

PROJETS DE DEVELOPPEMENT ET D'AMELIORATION TERMINEES EN 1991-1992

RÉGION ADMINISTRATIVE	PROJET	DESCRIPTION	MONTANT (000)
=====			
01	600372	Escalier de secours, Détention Rimouski	63
01	000367	Agrandissement palais de justice, Rivière-du-Loup (phase 1)	4,689
02	017558	Nouveau poste , S.Q., Alma	533
03	480703	Barrage Sautauriski, Parc des Laurentides	829
03	480704	Barrage Petit Lac Jacques-Cartier, Parc des Laurentides	337
03	480739	Barrage Lac Ruban, Jacques-Cartier	48
03	569166	Réfection dist. d'air, Edif. "J" & "H"	716
03	693701	Remplac. alimentation électrique, 500 de la faune	181
03	790558	Inst. 4ième chaudière, 1050 St-Augustin	170
03	912905	Modification au contrôle mécanique de l'Atrium	303
03	907912	Réfection de la toiture, 1200 rue Taillon Qué.	85
03	770293	Bi-Energie Phase 2, 2700 Einstein, Ste-Foy	66
03	350102	Garderie "La Grimace", Edif. Marie Guyard	424
03	569100	Étanchéité de l'enveloppe, Complexe G	173
03	800090	Revêtements et fenestration, Edif. 3 & 4, Bvl Hamel	212
03	876680	Rénovation Club Employés Civils, 650 laurier, Québec	2,319
03	916059	Travaux rénovation en mécanique Education Québec	243
04	015604	Entrepôt à sel, MTQ, Ste-Sophie de levrard	63

SOCIETE IMMOBILIERE DU QUEBEC

PROJETS DE DEVELOPPEMENT ET D'AMELIORATION TERMINES EN 1991-1992

RÉGION ADMINISTRATIVE	PROJET	DESCRIPTION	MONTANT (000)
05	480710	Barrage Aylmer, St-Didace	69
05	885875	Réaménagement majeure du M.L.C.P., Sherbrooke	413
05	017852	Etablissement de détention, pav. no 7, Sherbrooke	1,810
06	699329	Instal.Système de communic., 1701 Parthenais Mtl	378
06	780012	Rénovation des systèmes clima. et vent. Jarry Mont.	629
06	-----	Achat du 190 et 201 Crémazie, Montréal	10,600
06	002869	Construvtion Palais Justice, Laval	18,875
06	017850	Pavillon Hébergement, 800 Gouin Montréal	9,000
07	480709	Lac Mont-Joie, Réserve Papineau	142
07	802653	Conservatoire de musique, atelier de décors, hull	194
08	753795	Ren. & Agrandiss. Centre de détention, Amos	637
08	841010	Quartier cellulaire, P.J. Ville-Marie	731
08	015517	Entrepôt à sel, MTQ, Cadillac	126
12	017688	Construction sous-centre Transports, Vallée-Jonction	135
12	008043	Aménagement du stationnement, Lac-Étchemin	95
12	005779	Centre de transport, Black-Lake	2,644

SOCIETE IMMOBILIERE DU QUEBEC

PROJETS DE DEVELOPPEMENT ET D'AMELIORATION TERMINES EN 1991-1992

RÉGION ADMINISTRATIVE	PROJET	DESCRIPTION	MONTANT (000)
=====			
12	762299	Construction d'un stationnement, P.J. Montmagny	38
15	480725	Barrage Cyprès, Parc du Mont-Tremblant	228
15	844338	Système de climatisation, Mont-Laurier	76
16	480738	Barrage beaudet	285
16	874161	Réfection du stat., Palais de justice, Longueuil	68
16	695087	Calfeut. rempl. des fenêtres, phase II, Longueuil	153
16	816323	Correction des déficiences , Palais de justice, Longueuil	403
16	703613	Install. Monte-charge, 4 Western, Waterloo	85

SOCIÉTÉ IMMOBILIERE DU QUEBEC

PROJETS DE DEVELOPPEMENT ET D'AMELIORATION/TRAVAUX EN COURS AU 1992-03-01

REGION ADMINISTRATIVE	PROJET	DESCRIPTION	MONTANT (000)
01	000367	Rénov. Palais Justice (phase 2)	Rivière-du-Loup 1,547
01	480715	Barrage Etang à la Truite	Matane 575
01	861601	Démolition aile de la Cour	Rivière-du-Loup 104
02	480702	Barrage Pibrac	Jonquière 3,750
02	480717	Barrage Pibrac ouest, Saguenay	3,000
02	480718	Barrage Creek Outlet #1, Le Fjord du Saguenay	Jonquière 170
02	829343	Imperméabilisation de la dalle rue Racine	Chicoutimi 307
03	002926	Relocalisation Informatique MMSRFP	Québec 6,706
03	009024	Relocalisation Maison Gomin	2700 Einstein, Ste-Foy 5,147
03	017382	Reaménagement et expansion Maison du Tourisme	12, Ste-Anne Québec 602
03	350025	Agrandissement Caisse Populaire du "G"	Québec 337
03	480722	Barrage Beauséjour	Réserve des Laurentides 170
03	480737	Barrage Soixante Arpents, Zec Batiscan	130
03	676775	Hangar Hélico de l'Aéroport (ventilation)	Sainte-Foy 115
03	774702	Rendre sécuritaire et conforme au règlements	500 de la Faune Charlesbourg 508
03	798531	Isolation murs, chambre de ventilation "G"	Québec 60
03	836323	Climatisation et réfection enveloppe	12 Ste-Anne Québec 300
03	852415	Réfection du système électrique	5833 Pierre Bertrand, Québec 450
03	854155	Addition compresseur d'appoint	875 Grande-Allée est Québec 470
03	854158	Réfection de la Toiture	875 Grande-Allée est Québec 200
03	854427	Expansion entreposage 3e ss "G"	1033 de la Chevrotière Québec 90
03	864512	Remplacement de la console des pompes	9530 de la Faune Charlesbourg 75

SOCIÉTÉ IMMOBILIERE DU QUEBEC

PROJETS DE DEVELOPPEMENT ET D'AMELIORATION/TRAVAUX EN COURS AU 1992-03-01

REGION ADMINISTRATIVE	PROJET	DESCRIPTION	MONTANT (000)	
03	864536	Complément aux travaux de rénovation	3ième Avenue Ouest, Charlesbourg	83
03	871187	Remplacement des boites de mélanges	2700 Einstein, Ste-Foy	1,477
03	893595	Entrepôt produits combustibles	Aéroport Ste-Foy	55
04	008162	Quartier Général S.Q.	Cap-de-la-Madeleine	4,840
04	913722	Installer boyaux incendie bloc b,c-300-c-400	350 d'Youville Nicolet	85
04	017317	Salle de défendo	350 d'Youville Nicolet	185
05	480707	Barrage Laroche, Bromptonville	Bromptonville	300
05	480710	Barrage St-Didace	St-Didace	50
05	480730	Barrage Lac Mégantic	Lac-Mégantic	75
06	017309	Centre de prévention de Montréal	3675 St-Jean-Baptiste Montréal	30,000
06	781584	Installer des indicateurs de sortie	800 Guvin ouest Montréal	60
06	782283	Issues supplémentaires	17 Parthenais, Montréal	150
06	782290	Relocalisation de la cafétéria au rez-chaussé	1701 Parthenais, Montréal	500
06	815946	Nouv. chaudière 1 Notre-Dame Montréal		158
06	830507	Installation de l'oeuvre d'art	360 McGill, Montréal	70
06	849343	Sécurité et protection incendie	1701 Parthenais, Montréal	2,600
06	896108	Inst. d'un nouveau compresseur	577 Henri-Bourassa, Montréal	100
06	896121	Accès à la maison Tanguay	11000 Tanguay, Montréal	250
06	899039	Travaux BBS (climatisation & ventilation)	1701 Parthenais, Montréal	200
06	901742	Reaménagement rez-chaussée aile "A"	1701 Parthenais, Montréal	425

SOCIÉTÉ IMMOBILIERE DU QUEBEC

PROJETS DE DEVELOPPEMENT ET D'AMELIORATION/TRAVAUX EN COURS AU 1992-03-01

REGION ADMINISTRATIVE	PROJET	DESCRIPTION	MONTANT (000)	
07	006655	Ream. agrand, & const. Centre de détention	75 St-Francois, Hull	14,000
07	757791	Remplacement des systèmes de ventilation	266 Notre-Dame, Maniwaki	480
07	843055	Remplacement de fenestration	15 Taschereau, Hull	94
08	008158	Construction poste S.Q.	Chemin Sullivan, Val-D'or	661
08	898119	Entrepôt à sel	Route 101 Nedelec	125
08	944553	Construction entrepôt à sel	3ième av. Val-D'Or	128
10	829345	Revet. ext. édifice 51.26/27/28	Kuujuarapik	150
14	480716	Construction du Barrage	Ste-Marguerite	367
14	607067	Station Pompage	Laurentides	25
16	015156	Agrandissement & Rénovation P.J.	109 St-Charles, St-Jean-sur-Richelieu	13,821
16	480738	Barrage Beaudette, Rivière Beaudette		20
16	781418	Construction entrepôt.	20, Rivière Beaudet	315
16	816323	Améliorations mécaniques, Palais de justice	Longueuil	208
16	874576	Inst. système central de climatisation	1550 Dessaulles, St-Hyacinthe	579
16	874578	Ventilation & climatisation de l'administration	400 Poliquin Sorel	110

QUESTION NO 2

**LISTE DES NOUVEAUX BAUX CONCLUS PAR LA SIQ POUR
L'ANNÉE 1991.**

92.03.26

RENOUVELLEMENTS SIGNES EX.91-92
(SOURCE: suivi budgetaire)

# BAIL	LOCALISATION	MINISTERE	SUPERF.	DUREE	LOCATEUR	MAJORATION ANNUELLE	GENRE	REGION
-----	-----	-----	-----	-----	-----	-----	-----	-----
858107	RIMOUSKI /92 21E RUE OUEST	DIMIN	2424.64	60.0	GERMAIN PELLETIER	52 779.84	NOUVEAU BAIL	01
852503	MATANE /750 DU PHARE OUEST	MJUS	185.00	36.0	GERMAIN PELLETIER LTEE	4 517.64	AVENANT	01
704802	TROIS-PISTOLES /634 RICHARD	MMSRFP	275.06	12.0	PELLETIER GERMAIN	2 888.16	AVENANT	01
830902	GRANDE-VALLEE /12 ROUTE 132	MLCP	129.50	24.0	LEMIEUX LUC	2 530.08	AVENANT	01
745502	MURDOCHVILLE /389 MILLER	MLCP	199.14	18.0	CORP.MUN.MURDOCHVILLE	19 999.04	NOUVEAU BAIL	01
858108	RIMOUSKI /92 2E RUE OUEST	CSF	44.86	60.0	GERMAIN PELLETIER	591.24	NOUVEAU BAIL	01
725502	JONQUIERE /2440 RUE CANTIN	DIMIN	530.35	60.0	IMMEUBLES IAN & KIM INC.	849.48	NOUVEAU BAIL	02
827507	CHICOUTIMI /930 JACQUES-CARTIER	DIMIN	935.47	60.0	SOCIETE IMM. INCO INC.	26 807.53	NOUVEAU BAIL	02
720702	LA BAIE /3415 BOUL. DE LA GRANDE BAIE	MLCP	230.24	24.0	GISELE LECLERC	3 101.40	AVENANT	02
917802	MONTMAGNY /66-68 RUE DU PALAIS DE JUSTICE	DIMIN	331.68	60.0	GILLES DURE	10 600.52	AVEC DIMINUTION	03
855402	STE-FOY /2345 DALTON	CARRA	436.60	36.0	IMMEUBLES COMINAR INC.	6 300.12	NOUVEAU BAIL	03
820407	SILLERY /1126 CHEMIN ST-LOUIS	SDI	1542.88	3.0	CIE ASS.STANDARD LIFE	80 173.44	AVENANT	03
829902	STE-FOY /2125 BRANLY	MER	2378.37	24.0	PLACEMENTS CASIMCA INC.	67 973.88	AVENANT	03
847402	STE-FOY /2575 RUE WATT	D6PG	2675.61	60.0	IMMEUBLES ROUSSIN LTEE	40 000.32	NOUVEAU BAIL	03
816503	QUEBEC /845 ST-CYRILLE	MJUS	105.82	36.0	ROURKE WILFRED & DESMOND	3 299.40	AVENANT	03

# BAIL	LOCALISATION	MINISTERE	SUPERF.	DUREE	LOCATEUR	MAJORATION ANNUELLE	GENRE	REGION
-----	-----	-----	-----	-----	-----	-----	-----	-----
970006	LEVIS-LAUZON /49 RELAIR	MMSR	814.87	60.0	BELANGER PAUL-HENRI	21 424.56	NOUVEAU BAIL	03
869502	ST-ROMUALD /2181 41E RUE	MTQ	550.31	36.0	IMMEUBLES FORTIN ENR.	22 507.68	NOUVEAU BAIL	03
743902	QUEBEC /70 DALHOUSIE	SIO	1352.07	60.0	GROUPE MACYRD INC.	0.00	OPTION	03
726202	STE-FOY /2590 BOUL. LAURIER	MSPS	1014.82	60.0	BELCOURT INC.	- 955.56	NOUVEAU BAIL	03
703611	QUEBEC /2 PLACE QUEBEC SUITE 744	MSP	156.70	4.0	PLACE QUEBEC INC.	-1 956.00	AVENANT	03
929212	QUEBEC /50 ST-JEAN & 785 SALABERRY	DIMIN	366.28	60.0	IMMEUBLES GERARD BOUCHARD	3 684.72	NOUVEAU BAIL	03
821202	STE-FOY /2360 CHEMIN STE-FOY	MENV	78.80	21.0	MARINCO DEVELOPPEURS INTERNAT.	1 334.10	AVENANT	03
948302	BEAUCEVILLE /111, 1071E RUE DE LA STATION	MJUS	219.15	60.0	MRC ROBERT CLICHE	20 619.14	AVEC EXPANSION	03
926003	QUEBEC /256-275 DE LA COURONNE	MED	5086.07	24.0	CENTRE CHAMPLAIN LTEE	43 791.12	AVENANT	03
752002	QUEBEC /1377 RUE GALILEE	SIO	691.76	1.0	LIGNAREX	0.00	AVENANT	03
855802	ST-GEORGES-DE-B/130,142 120E RUE	COM	168.81	2.0	GROUPE MORIN LACOMBE INC.	805.20	NOUVEAU BAIL	03
825402	QUEBEC /750 CHAREST EST	MTQ	3423.60	12.0	GESTION PLACE CARTIER G.P.C.	- 131 534.64	OPTION	03
968202	TROIS-PISTOLES /212 JEAN RIOUX	MAPA	171.03	12.0	CONSEIL CHEVALIERS COLOMB 3917	2 707.44	AVENANT	03
821404	L'ILSLET /205 SE AVENUE	MMSRFP	339.52	12.0	PLACEMENTS MONTMAGNY INC.	4 870.44	AVENANT	03
812202	RIVIERE-DU-LOUP/319 HETEL DE VILLE	SO	834.46	1.0	SOCIETE COMMANDITE HOTEL VILLE	7 977.24	NOUVEAU BAIL	03

# BAIL	LOCALISATION	MINISTERE	SUPERF.	DUREE	LOCATEUR	MAJORATION ANNUELLE	GENRE	REGION
729302	MONTMAGNY /116 ST-JEAN-BAPTISTE OUETS	MMSRFP	468.51	60.0	GILLES DURE	15 137.52	NOUVEAU BAIL	03
952102	STE-CROIX /6296 PRINCIPALE	MJUS	130.94	12.0	MRC LOTRINIÈRE	2 934.36	NOUVEAU BAIL	03
979908	QUEBEC /800 PLACE D'YOUVILLE	DIMIN	15360.96	21.0	EDIFICE D'YOUVILLE	477 957.84	NOUVEAU BAIL	03
991002	BAIE ST-PAUL /4 ST-JEAN-BAPTISTE	MSP	20.48	12.0	M.R.C. DE CHARLEVOIX	0.00	AVEC DIMINUTION	03
838302	ST-PROSPER /2120 8E RUE C.P. 308	MSP	383.78	12.0	GROUPEMENT FORESTIER DU SUD	0.00	AVENANT	03
835502	TROIS-RIVIERES /375 COTE RICHELIEU	MTQ	454.99	60.0	FABRIQUE STE-CATHERINE SIENNE	18 495.24	NOUVEAU BAIL	04
830402	SHAWINIGAN /5363 GARNIER	SG	566.50	10.0	GESTION JENARD LTEE	20 079.16	AVENANT	04
871602	GRANTHAM OUEST /2030 JEAN-BREBOEUF	MTQ	402.57	60.0	LOCATION R.D. LTEE	12 672.84	NOUVEAU BAIL	04
874602	DRUMMONDVILLE /430 RUE ST-GERORGES	MMSR	1131.44	60.0	GISELE SURPRENANT LEMIEUX	32 857.08	NOUVEAU BAIL	04
748302	DRUMMONDVILLE /400 RUE ST-GEORGES	MER	95.83	12.0	GISELE S. LEMIEUX	564.00	AVENANT	04
830402	SHAWINIGAN /3563 GARNIER	SG	566.50	60.0	GESTION JENARD LTEE	20 830.20	BASE	04
975302	DRUMMONDVILLE /315 HERIOT	COM	198.91	60.0	P.S.L. ENR.	4 002.12	NOUVEAU BAIL	04
827003	VICTIRIAVILLE /400 RUE DE BIGARRE	MLCP	134.17	1.0	VILLE VICTORIAVILLE	1 665.84	AVENANT	04
828808	TROIS-RIVIERES /235 DES FORGES	CSF	65.46	60.0	DEVELOPPEMENT PASTEUR INC.	0.12	NOUVEAU BAIL	04
733902	SHERBROOKE /356 KING OUEST	CNT	201.69	60.0	PLACE ROYALE ENR.	6 735.89	AVEC EXPANSION	05

# BAIL	LOCALISATION	MINISTERE	SUPERF.	DUREE	LOCATEUR	MAJORATION ANNUELLE	GENRE	REGION
-----	-----	-----	-----	-----	-----	-----	-----	-----
875502	SHERBROOKE /3330 KING OUEST	MENV	711.63	60.0	PATHONIC COMMUNICATIONS INC.	-14 601.36	AVEC DIMINUTION	05
912102	LAC MEGANTIC /5527 FRONTENAC	DIMIN	1871.00	12.0	VILLE LAC MEGANTIC	14 313.12	AVENANT	05
721503	MONTREAL /500 SHERBROOKE OUEST SUITE 1220	IRIR	632.95	60.0	IMMEUBLE CADIMONT & LOTIM	3 897.72	NOUVEAU BAIL	06
831502	DUNHAM /2733 RUE PRINCIPALE	SG	628.77	60.0	ENTREPRISES INT. SHANDES INC.	54 383.16	NOUVEAU BAIL	06
804125	MONTREAL /150 STE-CATHERINE OUEST	COM	843.93	60.0	PLACE DESJARDINS INC.	15 603.24	AVENANT	06
708002	VAUDREUIL /490 HARDWOOD	MMSR	524.00	60.0	164939 CANADA INC.	28 647.00	NOUVEAU BAIL	06
713802	LAVAL /1600 BOUL. ST-MARTIN EST	MMSR	884.53	60.0	L'INDUSTRIELLE ALLIANCE	6 411.00	NOUVEAU BAIL	06
859006	MONTREAL /1851 SHERBROOKE EST	MTVQ	420.97	60.0	ROCHELEAU JEAN-GUY	12 696.00	NOUVEAU BAIL	06
749602	MONTREAL /415 ST-ROCH	MCCI	31404.00	108.0	C.E.C. DE MONTREAL	697 924.32	NOUVEAU BAIL	06
974302	600 MANCHESTER /1493 ROUTE 138	SG	490.00	12.0	NICOLE ST-ONGE MENARD	1 142.40	AVENANT	06
726802	BEDFORD /11A,17,19 RUE PRINCIPALE	MENV	120.00	12.0	CANBUSTERS INC.	1 956.00	AVENANT	06
887102	LACOLLE /13 RUE CURLING	MJUS	484.43	12.0	COMMIS.SCOLAIRE PROT.SOUTH CEN	24 998.96	AVENANT	06
972725	MONTREAL /800 PLACE VICTORIA	OLF	6496.77	60.0	IMMEUBLES CADIMONT & PLACEVIC	253 633.92	AVENANT	06
861603	ST-HYACINTHE /5505 RUE TRUDEAU SUITE A	SG	703.00	48.0	ROYAL LEMIEUX	65 378.88	NOUVEAU BAIL	06
865202	MONTREAL /ANGLE HOTEL DE VILLE/DUMARAIS	DIMIN	0.00	36.0	CORP. AMENAGEMENT STERMAR	11 700.00	BASE	06

# BAIL	LOCALISATION	MINISTERE	SUPERF.	DUREE	LOCATEUR	MAJORATION ANNUELLE	GENRE	REGION
729002	ST-LAURENT /750 BOUL. LAURENTIEN	CEX	134.70	36.0	SEPT CENT CINQUANTE LAURENTIEN	2 530.92	AVENANT	06
749602	MONTREAL /415 RUE ST-ROCH	MCCI	6352.00	1.0	C.E.C. MONTREAL	752 075.84	NOUVEAU BAIL	06
874102	MONTREAL /6072 RUE SHERBROOKE EST	MENV	427.34	60.0	CIVDEV	8 119.44	NOUVEAU BAIL	06
972733	MONTREAL /800 PLACE VICTORIA	CVMO	266.62	60.0	IMMEUBLES CADIMONT & PLACEVIC	6 118.92	AVENANT	06
736902	VAUDREUIL /3658 CITE DES JEUNES	SO	608.19	144.0	IMMEUBLES CITE DES JEUNES	-10 189.80	BASE	06
874305	LAVAL /1435 BOUL. ST-MARTIN OUEST	MMSR	200.96	13.0	EDIFICE PROFESSIONNEL1435TRUST	0.00	AVENANT	06
724602	MONTREAL /10706 J.J.GAGNIER	FIN	121.00	60.0	MIRIAM MADDALON	5 794.68	NOUVEAU BAIL	06
986302	ST-JOVITE /950 RUE LEFEBVRE	MER	280.00	12.0	BARBE ET LYRAS	1 669.08	AVENANT	06
727702	LAVAL /1796,1800 BOUL. DES LAURENTIDES	COM	282.00	60.0	SOC.COMM.VIMONT-DEUX-MILLE	-3 347.40	NOUVEAU BAIL	06
882102	MONTREAL /7440 BOUL. DECARIE	CCCB	133.08	1.0	HIPPODROME BLUE BONNETS INC.	444.00	AVENANT	06
912304	LACHUTE /430 GRACE	MAM	110.09	24.0	MRC D'ARGENTEUIL	7 591.80	AVENANT	06
985403	STE-THERESE /206 LABELLE	MMSRFP	710.00	12.0	CONSTRUCTION OLYMBEC & WAGMAR	8 593.00	AVENANT	06
996004	STE-AGATHE-DES-71-3 DE MONTIGNY	MLCP	276.41	24.0	IMMEUBLES HURON 1986 LTEE	2 885.28	AVENANT	06
752102	DELSON /135 BOUL. INDUSTRIEL	MSP	1251.50	1.5	INSPECTRONIC LTEE	16 801.44	NOUVEAU BAIL	06
974302	GODMANCHESTER /1493 ROUTE 138	SO	490.00	12.0	NICOLE ST-ONGE MENARD	1 320.00	AVENANT	06

# BAIL	LOCALISATION	MINISTERE	SUPERF.	DUREE	LOCATEUR	MAJORATION ANNUELLE	GENRE	REGION
843204	ST-MICHEL-DES-S/600 RUE BRASSARD	MLCP	342.00	1.0	NORMAND CHARETTE	0.00	AVENANT	06
808902	STE-AGATHE /ROUTE 117	SG	542.16	24.0	DAMIEN HETU RENE THISDALE	4 035.00	AVENANT	06
868020	MONTREAL /5199 SHERBROOKE EST	DIMIN	11350.68	12.0	R.I.O.	93 829.92	AVENANT	06
878304	LAVAL /1717 BOUL. ST-MARTIN OUEST	DIMIN	631.98	60.0	SOCIETE COMM. ST-MARTIN-LAVAL	26 938.32	NOUVEAU BAIL	06
723402	ST-HYACINTHE /2690 LAFRAMBOISE	OCAQ	384.10	12.0	GESTION YVAN LARIVEE INC.	3 076.68	AVENANT	06
960902	BEDFORD /9 DU PONT	MAPA	202.00	12.0	BERNARD GAGNE	1 212.00	AVENANT	06
818503	L'ASSOMPTION /178 NOTRE-DAME	OCAQ	400.37	12.0	JACQUES & REINE RACINE	6 072.12	AVENANT	06
804123	MONTREAL /150 STE-CATHERINE OUEST	MREV	130.62	60.0	PLACE DESJARDINS	1 476.36	AVENANT	06
804129	MONTREAL /150 STE-CATHERINE	MREV	206.24	60.0	PLACE DESJARDINS	7 931.40	AVENANT	06
804128	MONTREAL /150 STE-CATHERINE OUEST	COM	51.00	60.0	PLACE DESJARDINS	682.68	AVENANT	06
804127	MONTREAL /150 STE-CATHERINE OUEST	ORH	904.04	60.0	PLACE DESJARDINS INC.	27 246.84	AVENANT	06
708602	L'ANGE-GARDIEN /R.R. # 1	RAAGQ	112.00	24.0	DUROCHER ANTOINETTE	1 200.00	AVENANT	07
728002	BUCKINGHAM /970 DOLLARD	MER	849.33	60.0	CENTRE COMMERCIAL BUCKINGHAM	10 604.76	NOUVEAU BAIL	07
723902	MONT-LAURIER /515-585 RUE HEBERT	MLCP	728.33	60.0	150608 CANADA INC.	7 101.24	NOUVEAU BAIL	07
723903	MONT-LAURIER /585 HEBERT	DIMIN	890.89	60.0	150608 CANADA INC.	3 566.52	NOUVEAU BAIL	07

# BAIL	LOCALISATION	MINISTERE	SUPERF.	DUREE	LOCATEUR	MAJORATION ANNUELLE	GENRE	REGION
-----	-----	-----	-----	-----	-----	-----	-----	-----
724102	VAL D'OR /1217 7E RUE	MER	244.80	48.0	VALIDOR INC.	7 630.44	BASE	08
723302	AMOS /1061 TRUDEL	RAAGQ	120.00	60.0	LAROCHE REJEAN	2 218.80	NOUVEAU BAIL	08
890904	ROUYN-NORANDA /33 GAMBLE OUEST	OPC	127.30	60.0	PLACEMENTS M.G.T. LTEE	4 049.40	NOUVEAU BAIL	08
729602	ROUYN-NORANDA /27 RUE DU TERMINUS	MAC	527.52	60.0	GESTION DU CUIVRE (R.N.) INC.	36 488.52	NOUVEAU BAIL	08
708502	MATAGAMI /18 NOTTAWAY	MLCP	234.97	60.0	J.G. MARCHAND (1980) INC.	5 589.12	NOUVEAU BAIL	08
890903	ROUYN-NORANDA /33 GAMBLE OUEST	CPJ	114.63	60.0	PLACEMENTS M.G.T. LTEE	3 596.28	NOUVEAU BAIL	08
828602	SEPT-ILES /106 NAPOLEON	MSP	546.44	60.0	PLACEMENTS MORD-COTIERS INC.	10 714.44	NOUVEAU BAIL	09
726402	ILE D'ANTICOSTI/2-B PORT-MENIER	MLCP	1.00	60.0	JEAN RODGERS	240.00	AVENANT	09
707102	LEBEL-SUR-QUEVI/1120 INDUSTRIEL	MLCP	109.84	60.0	CLEMIC INC.	2 345.04	AVENANT	10
			=====			=====		
		TOTAUX:	125488.31			3 177 961.18		

PREPARE PAR:

Renee Beuchaud

92.03.26

NOUVEAUX BAUX CONCLUS EX. 91-92
(SOURCE: suivi budgétaire)

Sans expansion

# BAIL	LOCALISATION	MINISTERE	SUPERF.	DUREE	LOCATEUR	NATURE	COUT ANNUEL	REGION
-----	-----	-----	-----	-----	-----	-----	-----	-----
754702	RIMOUSKI /212 RUE BELZILE	MENV	642.03	60.0	BLDUIN & ASSOCIES	APPEL OFFRE PUB.	87 900.36	01
758502	RIMOUSKI /165 BELZILE	MICT	41.80	29.0	GROUPE SEGAU ENR	BAIL ASSUME	6 975.00	01
752302	CHANDLER /220 COMMERCIALE EST	DIMIN	291.05	60.0	BERTHELOT BRUNO, MICHEL, JACQUES	APPEL OFFRE PUB.	37 355.73	02
847104	LA BAIE /375 RUE BAGOT	MMSRFP	480.55	60.0	ENTREPRISES GERALD CHAMPAGNE	APPEL OFFRE PUB.	59 098.08	02
885203	ALMA /100 ST-JOSEPH SUD	OCA	289.06	60.0	RAYMOND MALENFANT & ALL	APPEL OFFRE PUB.	27 616.80	02
755302	DOLBEAU /1420 BOUL. WALLBERG	MJUS	510.00	60.0	PLACEMENTS CHEOPS INC.	APPEL OFFRE PUB.	77 545.56	02
755902	JONQUIERE /3750 BOUL. DU ROYAUME	MEC	818.07	60.0	SOCIETE COMMANDITE PL. MARQUIS	APPEL OFFRE PUB.	110 823.96	02
732403	JONQUIERE /3885 BOUL. HARVEY	MICT	52.24	6.0	IMAR INC.	POLITIQUE 2408-85	8 400.00	02
747903	MISTASSINI /209 BOUL. DES PERES	MLCP	31.50	36.0	MRC MARIA CHAPDELAIN	POLITIQUE 2408-85	2 520.00	02
757802	JONQUIERE /2345 ALEXIS LE TROTTEUR	CCCC	58.50	10.0	SOCIETE COMMANDITE HIPPODROME	POLITIQUE 2408-85	2 400.00	02
827508	CHICOUTIMI /930 RUE JACQUES-CARTIER EST	MIC	37.00	9.0	SOCIETE IMM. IMCO INC.	BAIL ASSUME	4 021.80	02
758002	ALMA /55 DES PINS	MER	104.10	60.0	CONSTRUCTION G. TREMBLAY	APPEL OFFRE PUB.	10 445.40	02
759502	CHICOUTIMI /766 RUE ALMA	MER	50.89	1.0	ENTREPRISES MARCEL DUMAIS	POLITIQUE 2408-85	2 400.00	02
750402	STE-FOY /3175 CHEMIN QUATRES-BOURGEOIS	TAMPTA	556.16	60.0	COMINAR ENR.	APPEL OFFRE PUB.	82 951.32	03
750403	STE-FOY /3175 QUATRE-BOURGEOIS 3IE ETAGE	RTQ	1199.75	60.0	COMINAR ENR.	APPEL OFFRE PUB.	184 989.48	03

BAIL	LOCALISATION	MINISTERE	SUPERF.	DUREE	LOCATEUR	NATURE	COUT ANNUEL	REGION
926009	QUEBEC /275 DE L'EGLISE	COLC	670.71	60.0	CENTRE CHAMPLAIN	APPEL OFFRE PUB.	72 731.76	03
752803	STE-MARIE-DE-BE/700 NOTRE-DAME NORD	MENV.	848.82	60.0	MRC NOUVELLE-BEAUCE	APPEL OFFRE PUB.	136 508.52	03
746304	STE-FOY /979 DE BOURGOGNE	SIO	179.20	24.0	BELCOURT INC.	APPEL OFFRE PUB.	25 088.00	03
755802	STE-FOY /360 RUE FRANQUET	MENV	597.00	60.0	CORP.PARC TECHNOLOGIQUE QUE	DEROGATION	98 319.96	03
757902	STE-MARIE-DE-BE/1035 BOUL. VACHON NORD	MSP	112.52	6.0	GESTION SYLRIC INC.	POLITIQUE 2408-85	21 800.76	03
897706	QUEBEC /320 RUE ST-JOSEPH LOCAL 202	MIC	71.16	22.0	COMPLEXE PLACE JACQUES-CARTIER	BAIL ASSUME	11 788.74	03
710605	STE-FOY /2435 WATT	MTQ	150.44	6.0	IMMEUBLES ROUSSIN LTEE	POLITIQUE 2408-85	18 000.00	03
760102	STE-FOY /2387 WATT	MREV	1210.00	12.0	IMMEUBLES COMINAR INC.	APPEL OFFRE PUB.	71 599.88	03
755202	NOTRE-DAME DU B/541 NOTRE-DAME	MAPA	10.80	12.0	NOTRE-DAME DU BON CONSEIL MUN.	POLITIQUE 2408-85	600.00	04
755702	HAM-NORD /474 RUE PRINCIPALE	MAPA	8.50	12.0	MUNICIPALITE HAM-NORD	POLITIQUE 2408-85	600.00	04
760702	MASKINONGE /61 BOUYL. EST	MSP	159.62	3.0	ROLAND B. LEMYRE	POLITIQUE 2408-85	30 000.00	04
906402	COATICOOK /451 MAIN OUEST	SO	428.00	144.0	GESTION C.P.L.M. INC.	APPEL OFFRE PUB.	73 038.24	05
751602	DANVILLE /52 DANIEL JOHNSON	MTQ	150.00	48.0	VILLE DANVILLE	POLITIQUE 2408-85	22 104.00	05
942007	SHERBROOKE /720-740 RUE GALT	MLCP	557.42	3.0	140827 CANADA INC.	POLITIQUE 2408-85	78 000.00	05
753602	VILLE ST-LAUREN/300 BOUL. LAURENTIEN R.C.	MMSR	950.00	60.0	INVEST. NAVTER ET VELA LTEE	APPEL OFFRE PUB.	173 672.16	06

# BAIL	LOCALISATION	MINISTERE	SUPERF.	DUREE	LOCATEUR	NATURE	COUT ANNUEL	REGION
919803	MONTREAL /1050 BOUL RENE-LEVESQUE EST	RRQ	375.00	12.0	IMMEUBLES DECORES LTEE	APPEL OFFRE PUB.	44 604.00	06
750703	MONTREAL /75 PORT-ROYAL EST	MSP	459.00	60.0	RODIMAX	APPEL OFFRE PUB.	56 493.72	06
752702	BEDFORD /2 RUE ADHEMAR CUSSON	MJUS	230.00	60.0	PIERRE DION	APPEL OFFRE PUB.	66 281.40	06
750702	MONTREAL /LOT 2652-1 RUE PORT ROYAL	MTQ	11228.00	239.0	RODIMAX INC.	APPEL OFFRE PUB.	1 444 600.17	06
754402	ST-REGIS /RUE ST-REGIS LOT 4	MSP	324.04	1.0	MOHAWK COUNCIL OF AKWESASNE	POLITIQUE 2408-85	38 400.00	06
754402	ST-REGIS /RUE ST-REGIS LOT 4	MSP	324.04	5.0	MOHAWK COUNCIL OF AKWESASNE	POLITIQUE 2408-85	42 180.00	06
753702	ST-JEAN-SUR-RIC/100 RUE RICHELIEU	MAC	344.00	60.0	SOCIETE COMMANDITE PLACE HERIT	APPEL OFFRE PUB.	39 798.36	06
754602	ST-HUBERT /5245 BOUL. COUSINEAU	MMSR	716.00	60.0	GESTION COMPLEXE COUSINEAU	APPEL OFFRE PUB.	139 555.56	06
754402	ST-REGIS /RUE ST-REGIS LOT 4	MSP	324.40	1.0	MOHAWK COUNCIL OF AKWESASNE	POLITIQUE 2408-85	35 915.52	06
754902	KANESATAKE /681 ROUTE STE-PHILOMENE	MSP	139.00	3.0	SIX NATIONS TRADITIONAL HERED.	POLITIQUE 2408-85	8 100.00	06
740503	LAVAL /2 PLACE LAVAL	MREV	115.47	4.0	EDIFICE G.L. INC.	POLITIQUE 2408-85	22 380.00	06
754402	KAHNAWAKE /RUE RIVER ROAD LOT 565-6-1	MSP	105.00	6.5	MOHAWK COUNCIL OF KAHNAWAKE	POLITIQUE 2408-85	29 844.00	06
841809	MONTREAL /300 LEO-PARIZEAU	APVIR	528.06	7.0	CROWN LIFE PROPERTIES INC.	BAIL ASSUME	93 021.00	06
758402	MONT-LAURIER /479-489 CHASLES	MSP	177.12	60.0	2168-8247 QUEBEC INC.	APPEL OFFRE PUB.	25 426.80	06
704103	MONTREAL /801 SHERBROOKE EST LOGAL 605	MIC	176.89	12.0	GESTION PUB.IMM. &157758 CAN.	BAIL ASSUME	18 088.08	06

# RAIL	LOCALISATION	MINISTERE	SUPERF.	DUREE	LOCATEUR	NATURE	COUT ANNUEL	REGION
-----	-----	-----	-----	-----	-----	-----	-----	-----
759202	LAVAL /705 CHEMIN DU TRAIT CARRE	MREV	6651.59	120.0	163167 CANADA INC.	APPEL OFFRE PUB.	913 995.00	06
846305	VILLE ST-LAUREN/418 ISABEY	MREV	1794.80	8.0	BELCOURT	POLITIQUE 2408-85	13 500.00	06
758102	VERDUN /4110 RUE WELLINGTON	MTVB	175.00	36.0	SOCIETE IMMOBILIERE TRICORP	POLITIQUE 2408-85	39 557.04	06
758802	OKA /2029 CHEMIN OKA	SG	134.53	12.0	MUNICIPALITE PAROISSE OKA	POLITIQUE 2408-85	15 000.00	06
753802	CHENEVILLE /36 PRINCIPALE	MER	66.00	24.0	EMILE DINEL	DEROGATION	3 600.00	07
755602	HULL /88 RUE LOIS	DIMIN	1621.10	120.0	INVESTISSEMENTS CHO & FRERES	APPEL OFFRE PUB.	278 829.48	07
754202	BUCKINGHAM /RUE JOSEPH COIN N.D. DES PINS	MAPA	259.00	60.0	MARQUIS LAFLEUR INC.	APPEL OFFRE PUB.	34 322.40	07
890907	ROUYN-NORANDA /33 RUE GAMBLE OUEST	MLCP	42.23	12.0	PLACEMENTS MGT LTEE	POLITIQUE 2408-85	8 400.00	08
755502	BAIE-COMEAU /1300 BOUL. LAFLECHE	MER	627.79	60.0	FORTIN & LEVESQUE INC.	APPEL OFFRE PUB.	92 994.48	09
755002	BAIE-COMEAU /275 BOUL. LASALLE	MSP	248.91	60.0	PERFICO SPORT INC.	APPEL OFFRE PUB.	34 650.72	09
758602	RAGUENEAU /519 ROUTE 138	MSP	190.08	3.0	CORP. MUN. PAROISSE RAGUENEAU	POLITIQUE 2408-85	22 800.00	09
760202	LOURDES DE BLAN/LOT 212	MSP	200.95	60.0	APPARTEMENTS JONCAS & FRERES	POLITIQUE 2408-85	11 940.00	09
754502	MATAGAMI /195 BOUL. MATAGAMI	SG	207.35	12.0	VILLE DE MATAGAMI	POLITIQUE 2408-85	21 556.08	10
			=====				=====	
		TOTAUX:	39052.24				5 135 229.32	

PREPARE PAR:



92.04.09

EXPANSIONS EX. 91-91

(SOURCE: suivi budgétaire)

# BAIL -----	LOCALISATION -----	MINISTERE -----	SUPERF. -----	DUREE -----	LOCATEUR -----	NATURE -----	COUT ANNUEL -----	REGION -----
864802	RIVIERE-DU-LOUP/298 BOUL. THERIAULT	OCA9	25.34	8.0	GREVMAC PROPRIETIER & TRUST INC	EXPANSION	3 379.32	01
988002	GRANDE-VALLEE /5 ROUTE 132	SG	22.03	19.0	LEMIEUX YVAN	EXPANSION	1 321.80	01
728904	CAPLAN /94 BOUL. PERRON	MFOR	307.72	11.0	2416-6142 QUEBEC INC.	EXPANSION	32 922.96	01
887204	CAP-AUX-MEULES /224 PRINCIPLAE	MENV	32.55	49.5	MOTEL BOUDREAU	EXPANSION	4 345.80	01
728904	CAPLAN /94 BOUL. PERRON	MFOR	94.70	6.5	2416 6142 QUEBEC INC.	EXPANSION	10 131.96	01
752302	CHANDLER /220 COMMERCIALE	OPDQ	13.07	60.0	BERTHELOT BRUNO, MICHEL, JACQUES	EXPANSION	1 674.92	02
725502	JONQUIERE /2440 CANTIN	MENV	95.00	56.0	IMMEUBLES IAN & KIM	EXPANSION	7 599.96	02
746303	STE-FOY /979 DE BOURGOGNE	RRQ	1253.98	60.0	BELCOURT INC.	EXPANSION	175 543.20	03
746304	STE-FOY /979 DE BOURGOGNE	SIO	160.07	24.0	BELCOURT	EXPANSION	22 409.80	03
821202	STE-FOY /2360 CHEMIN STE-FOY	MENV	78.80	30.0	MARINCO DEVELOPPEURS INTERNAT.	EXPANSION	10 791.40	03
752802	STE-MARIE-DE-BE/700 NOTRE-DAME NORD	OPDQ	16.45	53.0	MRC NOUVELLE BEAUCE	EXPANSION	2 275.20	03
821208	STE-FOY /2360 CHEMIN STE-FOY	MENV	87.80	24.0	MARINCO DEVELOPPEURS INTERNAT.	EXPANSION	14 644.20	03
948302	BEAUCEVILLE /111, 107IE RUE DE LA STATION	MJUS	82.88	60.0	MRC ROBERT CLICHE	EXPANSION	14 827.23	03
753502	QUEBEC /214 ST-SACREMENT	MREV	555.12	30.0	GAGNON LAURENT INC.	EXPANSION	55 476.36	03
753502	QUEBEC /210-214 AVE ST-SACREMENT	MREV	1759.94	25.5	LAURENT GAGNON INC.	EXPANSION	191 949.84	03

# RAIL	LOCALISATION	MINISTERE	SUPERF.	DUREE	LOCATEUR	NATURE	COUT ANNUEL	REGION
821208	STE-FOY /2360 CHEMIN STE-FOY	MENV	433.52	19.5	MARINCO DEVELOPPEURS INTERNAT.	EXPANSION	75 063.99	03
998710	STE-FOY /2050 ST-CYRILLE	CDP	98.83	4.0	PLACE CASOT	EXPANSION	18 000.00	03
821202	STE-FOY /2360 CHEMIN STE-FOY	MENV	99.39	14.0	MARINCO DEVELOPPEURS INTER.	EXPANSION	15 918.36	03
828810	TROIS-RIVIERES /225 DES FORGES	MMSRP	208.44	13.0	DEVELOPPEMENTS PASTEURS	EXPANSION	24 677.16	04
733902	SHERBROOKE /356 KING OUEST	CNT	135.31	60.0	PLACE ROYALE ENR.	EXPANSION	23 453.28	05
942005	SHERBROOKE /740 RUE GALT OUEST	MCCI	300.00	12.0	140827 CANADA INC.	EXPANSION	48 801.00	05
919803	MONTREAL /1050 BOUL. REVE-LEVESQUE EST	RRQ	102.19	6.0	IMMEUBLES DECORES	EXPANSION	9 000.00	06
835609	MONTREAL /440 BOUL. RENE-LEVESQUE OUEST	CAS	244.61	12.0	DEVCORP INC.	EXPANSION	54 636.12	06
701202	STE-AGATHE-DES-/48 RUE PREFONTAINE EST	MMSR	28.00	47.0	J.P. PREVOST,R.DION,J.CLEMENT	EXPANSION	3 892.00	06
721505	MONTREAL /500 RUE SHERBROOKE OUEST 9E ETAG	DIMIN	164.00	12.0	IMMEUBLES CADIMONTS LOTIN INC.	EXPANSION	42 635.04	06
714602	MONTREAL /355 STE-CATHERINE OUEST	MCCI	561.00	41.0	BLASON IMMOBILIER INC.	EXPANSION	112 912.47	06
749702	COWANSVILLE /400 RUE MINER	MTQ	409.00	13.0	IMMEUBLE MINER	EXPANSION	31 137.17	06
750703	MONTREAL /75 DE PORT-ROYAL EST	MSP	86.00	60.0	RODIMAX INC.	EXPANSION	16 010.64	06
730402	MONTREAL /390 RUE NOTRE-DAME	MAC	220.00	74.0	PROPRIETES WOLPD ENR.	EXPANSION	43 729.44	06
740502	LAVAL /4 PLACE LAVAL	MENV	80.40	23.0	EDIFICE G.L. INC.	EXPANSION	15 244.68	06

# BAIL	LOCALISATION	MINISTERE	SUPERF.	DUREE	LOCATEUR	NATURE	COUT ANNUEL	REGION
-----	-----	-----	-----	-----	-----	-----	-----	-----
972725	MONTREAL /800 PLACE VICTORIA 14E ETAGE	DLF	165.00	65.0	IMMEUBLES CADIMONT & PLACEVIC	EXPANSION	42 103.08	06
804125	MONTREAL /150 STE-CATHERINE EST	COM	210.43	54.0	PLACE DESJARDINS	EXPANSION	60 312.48	06
859007	MONTREAL /1851 SHERBROOKE	SG	35.77	33.0	JEAN-GUY ROCHELEAU	EXPANSION	7 049.16	06
814709	MONTREAL /360 ST-JACQUES OUEST	FARC	250.00	60.0	TRIZEC EQUITIES	EXPANSION	52 242.48	06
729604	ROUYN-NORANDA /27-29 DU TERMINUS	MENV	96.39	12.0	GESTION DU CUIVRE (R.N.) INC.	EXPANSION	12 000.00	08
890906	ROUYN-NORANDA /33 RUE GAMBLE OUEST	CNT	38.65	17.0	PLACEMENTS M.G.T.	EXPANSION	5 055.48	08
802308	SEPT-ILES /456 RUE ARNAUS 11E ETAGE	MTQ	104.13	34.5	FRANK BARDO	EXPANSION	10 935.73	09
998611	BAIE-COMEAU /625 BOUL LAFLECHE	MMSR	79.73	16.0	RONALD KIMEL IN TRUST	EXPANSION	9 416.88	09
828602	SEPT-ILES /106 RUE NAPOLEON	MSP	148.24	4.0	PLACEMENTS NORD COTIERS INC.	EXPANSION	20 311.84	09
			=====				=====	
		TOTAUX:	8883.38				1 303 822.43	

PREPARE PAR:

Dennis Buchanan

QUESTION NO 3

**LISTE DES FOURNISSEURS DE LA SIQ POUR CHACUN DES
SERVICES PROFESSIONNELS.**

TYPES DE SERVICES / FOURNISSEURS	NUMERO FOURNISSEUR	1991 - 1992 (11 MOIS)

A. SERVICES DE TRANSPORTS ET DE COMMUNICATIONS		

COURRIER PUROLATOR LTEE	000001727	29 792
FONDS DES SERVICES	000015486	1 143 483
SOCIETE CANADIENNE	003040862	27 620
SYSTEME RM RS	000012658	-----40 000
SOUS-TOTAL DE 25 000 \$ ET PLUS		1 240 895

SOUS-TOTAL DE MOINS DE 25 000 \$		-----103 590

TOTAL DES SERVICES DE TRANSPORTS ET DE COMMUNICATIONS		1 344 486

B. SERVICES PROFESSIONNELS ADMINISTRATIFS ET AUTRES		

A.D.S. ASSOCIES LTEE	000010053	73 932
ADS ASSOCIES LTEE	000012588	31 036
ADS TROIS RIVIERES	000015197	46 233
ANDRE BERNARD ARCHITECTE	000016213	67 899
ANTOINE MASSABKI ING.	000016312	60 328
ARCHITECTES DU PALAIS	000011765	31 196
ATKINSON TREMBLAY ET	000018266	31 080
AUDY VERREAULT INC.	000016012	151 779
BELLELI HARVEY DESMARAIS TORNAY	000013471	147 580
BIGUE ET LORD ARCHITECTES	000016685	125 988
BOILEAU ET ASSOCIES INC.	000014495	59 104
BOULANGER, FAUCHER, ARCHITECTES	000010396	167 702
BOUTET THERIAULT MARTIN INC	000019112	30 000
BOUTHILLETTE PARIZEAU ET ASS.	000014794	234 715
CASGRAIN PELLETIER DE MONTIGNY	000014285	75 530
CELESTINO GARCIA ARCHITECTE	000009998	27 000
CLAUDE JOLY ET ASSOCIES	000018585	36 300
COMPUWARE OF CANADA	000016091	29 925
CONCORDIA P.B.	000018263	180 023
CONSORTIUM JEAN-PIERRE BOURQUE	000015061	277 614
CONSORTIUM MLC POLYTECH INC.	000016829	255 261
CONSORTIUM S.M. PELLETIER	000005724	39 544
COPAC INC.	000014273	93 175
COTE CHABOT MOREL ARCHITECTES	000008899	40 241
DANIEL ARBOUR ET ASSOCIES	000010203	30 000
DENIS THIBAUT ET ASSOCIES INC.	000011820	116 094
DESSEAU INC.	000015227	189 360
DUN & BRADSTREET SOFTWARE	000016693	109 600

TYPES DE SERVICES / FOURNISSEURS	NUMERO FOURNISSEUR	1991 - 1992 (11 MOIS)

B. SERVICES PROFESSIONNELS ADMINIS- TRATIFS ET AUTRES		

FRANCIS BOULVA ET ASSOCIES	000015608	62 592
GAGNON, GUY, LETELLIER, CYR, ARCH.	000017712	239 031
GENILAB BSLG INC	000005578	82 592
GENIUM INC.	000018576	40 646
GEO-SPEC INC	000002069	46 386
GEORGES LAGACE ST-GELAIS	000016237	91 016
GESTION PROBEN LTEE	000016783	32 377
GROUPE CONSEIL LNR INC.	000015185	100 422
GROUPE CONSEIL SAGUENAY	000002106	219 356
GROUPE CONSEIL SOLIVAR INC	000016190	55 126
GROUPE GLD INC.	000016339	98 411
GROUPE HBA EXPERTS CONSEILS	000016562	29 022
GROUPE-CONSEIL POLYGEC INC.	000013716	28 695
GUNNAR A. JACOBSON ET ASSOCIES	000017001	25 513
GUY GERIN-LAJOIE	000017197	35 365
GUY LETOURNEAU	000018793	35 560
INFORMATIQUE MULTI HEXA INC.	000008111	40 180
IST SANTE INC.	000015522	98 701
JACQUES F/BRUNELLE & ASSOCIES	000011450	127 702
JARDINS FLEURIS INC.	000018219	165 191
JEAN GUY BRUNETTE ASSOCIES INC.	000016410	113 490
JEAN LOUIS LALONDE, ARCHITECTE	000017794	29 696
JEAN-PAUL ROY INGENIEUR-CONSEIL	000014394	38 550
JULES HOUDE, INGENIEUR	000015950	156 044
L'INDUSTRIELLE-SERVICES	000016344	202 382
L'INFO-CONSEIL INC.	000015526	54 715
LANDRY GAUTHIER & ASSOCIES INC	003527827	159 767
LAPORTE, LAROCHE & ASSOCIES LTE	000018434	90 544
LE CONSORTIUM MLC ET ASSOCIES	000014731	65 869
LE GROUPE CONSEIL L.N.R.	000018019	45 220
LE GROUPE DE CONSULTATION	000014959	134 177
LE GROUPE HANSCOMB INC.	000010418	131 976
LE GROUPE LMB	000016412	38 465
LE GROUPE LMB EXPERTS-CONSEILS	000016849	130 319
LE GROUPE-CONSEIL L.N.R.	000013887	81 973
LECLAIR, NADEAU, LAMBERT, LAL-	000005020	34 688
LES ARCHITECTES ANDRE MERCIER	000016341	537 400
LES ARCHITECTES LEMAY ET ASS.	000015414	390 044
LES CONSULTANTS	000010563	69 124
LES CONSULTANTS BPR	000015184	92 946
LES CONSULTANTS LEMIEUX ROYER	000010248	68 877
LES EXPERTS-CONSEIL SOGECO INC	000013328	38 996
LES IMMEUBLES BLEURY DORCHESTER	000018618	50 122
LES SERVICES CONSEILS	000006431	126 031
LUPIEN, ROSENBERG, JOURNEAUX	000008766	28 773

TYPES DE SERVICES / FOURNISSEURS	NUMERO FOURNISSEUR	1991 - 1992 (11 MOIS)

3. SERVICES PROFESSIONNELS ADMINIS- TRATIFS ET AUTRES		

MALETTE MAJOR MARTIN	000011907	85 160
MARTINEAU ET JODOIN, LAMARRE	000015032	246 936
MARTINEAU VALLEE REGIMBALD INC	000009713	215 862
MLC ASSOCIES	000017254	37 026
NOVA CONSTRUCTION	000017584	822 257
PAGEAU MOREL & ASSOCIES	000009518	47 006
PAQUET DUTIL ET ASSOCIES	000009419	46 305
PAUL-ANDRE CADUETTE ARCHITECTE	000014578	54 474
PIETTE, AUDY, BERTRAND,	002475978	79 486
PLURITEC LIMITEE	000005072	89 776
PROVENCHER ROY ARCHITECTE	000018371	35 306
ROCHE LTEE GROUPE CONSEIL	000008399	44 195
ROOME LEGER ET ASSOCIES LTEE	000018084	29 900
SOMAPRO LTEE	000014409	39 276
SOPAX M.H. SOLIVAR	000017125	132 659
ST-AMANT VEZINA VINET BRASSARD	000002432	43 287
TECHMAT INC.	000016499	40 485
TECHNISOL INC	000002866	30 021
UNIVERSITE DU QUEBEC A MONTREAL	000012244	-----35 000
 SOUS-TOTAL DE 25 000 \$ ET PLUS		 9 476 763

 SOUS-TOTAL DE MOINS DE 25 000 \$		 --1 708 071

 TOTAL DES SERVICES PROFESSION- NELS ADMINISTRATIFS ET AUTRES		 11 184 835
=====		
CONSERVATION, ENTRETIEN, REPARA- TION, ENERGIE ET GARDIENNAGE		

A.R.T.B. INC.	002746196	171 035
AAF CANADA	000014664	207 814
ACOUSTIQUE PICHE INC	000008939	33 976
ADELARD LABERGE LTEE	000001687	39 881
ADT CANADA INC.	000002756	35 233
AGENCE DE SECURITE	000011555	27 680
AGENCE DE SECURITE BELLEY	000017781	141 507
AGENCE DE SECURITE DE MONTREAL	000006447	37 602
AGENCE GAETAN RIOPEL INC.	000016283	66 821
AGENCE LA SENTINELLE SECURITE	000014978	509 173
ALARMS PAUL BELLEMARE INC.	000016513	29 379
ALBERT GUINDON CHAUFFAGE ENR	000008236	27 185
ALMA VILLE	002500320	106 245

TYPES DE SERVICES / FOURNISSEURS	NUMERO FOURNISSEUR	1991 - 1992 (11 MOIS)
C. CONSERVATION, ENTRETIEN, REPARATION, ENERGIE ET GARDIENNAGE		
AMENAGEMENT GRANRIVE INC.	000010340	56 957
AMOS VILLE	002500403	178 136
ASCENSEUR MAXI INC.	000013754	33 780
ASCENSEURS CHATEL INC.	000000441	37 519
ASCENSEURS DOVER LTEE	001772326	68 413
ASCENSEURS DROLET KONE INC.	000026310	221 592
ASCENSEURS LECLERC LTEE	000723965	44 252
ASCENSEURS QUESAG LTEE	002607711	62 193
ATELIER DE READAPTATION	000014295	48 816
ATELIER DES VIEILLES	012127361	49 883
ATELIER DU MARTIN-PECHEUR INC.	002924686	123 242
ATELIER ETABLISSEMENT DETENTION	000005127	31 584
ATELIER TECHNI BOR	000016425	34 322
ATELIERS & CANTINE DU CENTRE	000006114	95 677
AUTOMATISATION AT INC.	000017515	111 528
AV-TECH (QUEBEC) INC.	002631901	71 972
AV-TECH INC	000012168	106 930
AV-TECH INC.	000006825	1 360 760
AV-TECH INC.	001186337	63 280
AVANTAGES COUVREUR INC.	000018166	28 445
BAIE COMEAU VILLE	002501609	163 681
BEDARD ET FRERES G.P.M. INC.	000011420	31 358
BELANGER SAUVE ENFIDEICOMMIS	000018540	54 315
BG CHECO INTERNATIONAL LTEE	000008625	84 197
BLAIS INDUSTRIE	000017639	29 224
BLANCHETTE S.A.M.N INC.	000013567	118 613
BOUTIN & LAPIERRE INC.	002417566	90 391
BRUNO VEILLEUX	000010741	33 618
C H ENR.	000017112	65 136
CANTIN & FILS LTEE	000014589	82 568
CENTRAP (METIS) INC	000003300	63 508
CERBERUS PYROTRONICS INC	000012452	46 635
CFH SECURITE INC.	000013186	69 044
CHAINE DE TRAVAIL ADAPTE CTA	002881738	56 354
CITIPARK	002982478	77 076
CITY CROWN MAINTENANCE LTD	000012186	126 314
CLAUDE AUBIN LTEE	001794171	43 731
CLIMATISATION MASTER LTEE	000002919	44 711
CLIMATISATION MASTER LTEE	003202793	181 798
CLIMATISATION VENTILATION	000013177	43 164
COMEAU & FILS INC.	003174992	38 987
COMPLEXE METRO LONGUEUIL LTEE	002981686	27 920
CONCIERGERIE L'ENTRETIEN	000016709	27 827
CONCIERGERIE R MARTIN INC	002195378	68 347
CONCIERGERIE VAPRO INC.	000015210	67 941

TYPES DE SERVICES / FOURNISSEURS	NUMERO FOURNISSEUR	1991 - 1992 (11 MOIS)

C. CONSERVATION, ENTRETIEN, REPARATION, ENERGIE ET GARDIENNAGE		

CONCORDIA P.B.	000018263	496 757
CONSTRUCTION ADOC INC	000016212	76 144
CONSTRUCTION ASTRID LTEE	000014860	38 514
CONSTRUCTION BEAUDOIN (1977) INC	000014443	294 984
CONSTRUCTION BURAM INC.	000018135	362 483
CONSTRUCTION C C L INC.	000018580	80 122
CONSTRUCTION CYRILLE HORTH INC	000013113	28 095
CONSTRUCTION D. POIRIER INC.	000007171	34 388
CONSTRUCTION DINAMO INC.	000018822	49 500
CONSTRUCTION DROUIN INC.	000005537	48 877
CONSTRUCTION ERNEST VEILLEUX	000018428	29 000
CONSTRUCTION G. THERRIEN INC.	003066123	46 349
CONSTRUCTION GENAC INC.	000006412	72 083
CONSTRUCTION GILLES BOUCHER	000018546	32 877
CONSTRUCTION HEROUX, ALLARD	000011054	52 603
CONSTRUCTION PIROMONT INC.	000018156	44 350
CONSTRUCTION RITZ INC	000016998	60 550
CONSTRUCTION ROGER DAoust INC	000009563	35 415
CONSTRUCTIONS J.L. PILOTE INC.	000003520	30 474
CONSTRUCTIONS NOUVEL AGE	000015122	446 013
CONSTRUCTIONS RICHER INC	000011061	131 764
CONSULTANTS CHIMIQUES C.G.M.	002425841	66 294
COPIGRAPH INC	000012877	31 507
CORPORATION IMMOBILIERE	000017759	148 056
COUVERTURES VICTO INC.	000018616	46 750
COUVRE PLANCHERS	000016648	26 370
DECOR LACHARITE INC.	003351400	90 630
DENEIGEMENT EXCAVATION DOUCET	000014537	27 066
DENIS OUELLET ELECTRIQUE ENR.	002602506	55 399
DENISE FOURNIER	000003562	28 945
DERKO LTEE	000725598	59 349
DESCHENES & FILS (1969) LTEE	002068765	30 101
DESCHENES & PERREAULT	000009594	27 788
DEVCORP INC.	000013123	59 099
DISTRILEC INC	000023978	141 282
DRAPERIES COMMERCIALES A.N.	003139896	37 288
ECOLE DE SANTE AU TRAVAIL	000018638	214 212
EDDY FUGERE INC	000009188	42 896
ENAIRTECH ENR.	000009098	601 879
ENTREPRENEURS CLARK &	000006582	63 345
ENTREPRISE ALAIN LABRECQUE INC.	000016447	51 315
ENTREPRISE CELEBEC INC.	000015916	28 129
ENTREPRISE PIERRE PICARD INC	000017349	190 254
ENTREPRISES EN CONSTRUCTION	000018248	151 355
ENTREPRISES J. DUMAIS INC.	000016006	65 123

TYPES DE SERVICES / FOURNISSEURS	NUMERO FOURNISSEUR	1991 - 1992 (11 MOIS)
C. CONSERVATION, ENTRETIEN, REPARA- TION, ENERGIE ET GARDIENNAGE		
ENTREPRISES SERGE MARLEAU INC	000016080	55 822
ENTRETIEN D'EDIFICES	003124831	179 447
ENTRETIEN DRAGOMIR ENR.	000006296	29 936
ENTRETIEN G. NADEAU (1985) INC	003442183	33 993
ENTRETIEN GAUDET INC	000010697	25 293
ENTRETIEN MENAGER LYNX INC.	000016180	30 586
ENTRETIEN MONMUR INC.	000005901	208 708
ENTRETIEN MVN INC.	000017241	65 011
ENTRETIEN PAYSAGER	000014339	49 310
ENTRETIEN S T ENR	000015851	55 067
ENTRETIEN SANI CHOC INC	000017880	867 504
EUGENE PREMONT ET FILS INC.	001869817	35 158
EXCAVATIONS LAGANIERE INC.	000013999	33 324
F. MENARD INC.	000005895	38 089
FERBLANTERIE RIVIERE-DU-LOUP	000008965	37 000
FLEURISTE RENE LAUZON INC	000015878	25 018
FONDS BENEFICE PERSONNE	000012238	34 568
FONDS BENEFICE PERSONNE	000016701	33 937
FORTIN INVESTIGATION & SECURITE	000009215	27 884
FRANCLAIR ENR.	000017986	41 236
G. DUCHARME COUVREUR INC.	000011207	28 675
G.S. ENTREPRISE SANITAIRE ENR	000006627	37 880
GAGNECO INC.	000016791	75 359
GAMMA INDUSTRIES INC.	000010026	114 589
GAZ METROPOLITAIN INC.	000102129	2 703 686
GENERAL SIGNAL LIMITEE	000006364	61 849
GERMAIN SIMARD LTEE	000014126	34 565
GERMAIN VILLENEUVE INC.	000014608	50 534
GESTION PLACEVIC INC	000000135	34 398
GESTIPARC PLACE QUEBEC INC	000013236	34 564
GEYCO INC.	000017631	35 296
GOURDE GILLES	002303436	36 342
GROUPE ADMARI INC	000002587	87 457
GROUPE CONSTRUCTION PAMICO INC	000011713	132 787
GSF SANIBEC	000013903	38 562
HERVE LEBREUX	000016259	30 989
HONEYWELL LIMITED	000649343	114 136
HONEYWELL LIMITEE	000040303	274 881
HUNSONS HOSPITALITY CORPORATION	000015498	125 656
HYDRO QUEBEC	000006935	46 934
HYDRO-QUEBEC	000006029	15 725 045
HYDRO-QUEBEC	001328517	3 437 313
IMMEUBLES COMINAR INC.	003478302	76 761
IRAC INC.	000013034	58 797
ISIDORE DROUIN INC	000007674	28 685

TYPES DE SERVICES / FOURNISSEURS	NUMERO FOURNISSEUR	1991 - 1992 (11 MOIS)

C. CONSERVATION, ENTRETIEN, REPARA- TION, ENERGIE ET GARDIENNAGE		

J. EDGAR BABIN & FILS LTEE	000002941	32 881
J. LEONARD HENRY	001612209	51 564
J.C. TARDIF LTEE	000005359	167 123
JA BAULNE INC	000016203	28 470
JEAN B BERGERON	000017695	29 312
JEAN ET ALLARD EXCAVATION LTEE	003482023	50 052
JEAN FOURNIER INC	001219096	34 252
JEAN GUY BRISSON	000017754	25 660
JEAN-YVES LEPAGE	000011331	92 251
JOHNSON CONTROLS	000012723	113 974
JOHNSON CONTROLS LTEE	000043794	81 058
JOLIETTE MAINTENANCE LTEE	000013753	28 136
JOLIETTE VILLE	002513646	139 701
JONQUIERE (VILLE)	002513687	151 925
JOSE C CERMANO ENR.	000017630	52 425
L.D.G. ENTRETIEN ET NETTOYAGE	003317492	67 080
L'AGENCE DE SECURITE PHILLIPS	000004756	470 954
L'INDUSTRIELLE-ALLIANCE	000007704	26 909
LA BELLE TERRASSE ENR	000012091	26 042
LA CIE DE PRODUITS CHIMIQUES	003580701	46 372
LA COMMISSION DES ECOLES	000006430	33 396
LA COMPAGNIE D'ENTRETIEN	002809986	32 630
LA CORPORATION DES TAPIS	003538782	58 182
LA FEDERATION DES COOPERATIVES	000000534	368 639
LA PROTECTION BLINDEE	003135647	465 040
LAIDLAW QUEBEC LTEE (DIV.LAVAL)	000014867	50 765
LAROUCHE CONSTRUCTION	000013875	25 168
LE COIN DU TAPIS	000002841	25 212
LE FONDS AU BENEFICE DES	000010316	196 359
LE GROUPE LMB EXPERTS-CONSEILS	000016849	32 965
LE GROUPE PAVAL DE CONSTRUCTION	000015046	373 767
LE GROUPE PETROLIER OLCO INC.	000013963	39 214
LE GROUPE PROMEDIA	000018105	70 827
LE PROHON INC.	000003293	26 631
LE SUPER MARCHÉ DU COUVRE	000015433	69 406
LE TRANSIT INC.	003217924	413 403
LES ATELIERS C.R.W.	002807014	120 308
LES ATELIERS DU CENTRE	003133709	39 723
LES ATELIERS DU CENTRE DE LA	003166717	37 305
LES ATELIERS TANGUAY	000012882	37 276
LES CONSTRUCTIONS	000007806	82 736
LES CONSTRUCTIONS DU TARPAN	000013391	262 187
LES CONSTRUCTIONS JEAN METHOT	002926699	41 344
LES CONSTRUCTIONS LANGEVIN	000010133	27 168
LES CONSTRUCTIONS LEO	003224052	28 440

TYPES DE SERVICES / FOURNISSEURS	NUMERO FOURNISSEUR	1991 - 1992 (11 MOIS)

C. CONSERVATION, ENTRETIEN, REPARA- TION, ENERGIE ET GARDIENNAGE		

LES CONSTRUCTIONS PEGASE INC	000011773	258 329
LES CONSTRUCTIONS R. PARADIS	000006921	27 467
LES CONSULTANTS BRECO INC	000017426	47 000
LES CONSULTANTS SPHINX INC	000018446	26 900
LES ENSEMBLES URBAINS LTEE.	000012228	31 528
LES ENTREPRISES	000004545	55 299
LES ENTREPRISES ARSENEAULT	000601021	26 837
LES ENTREPRISES DE CONSTRUCTION	000017834	96 610
LES ENTREPRISES DE NETTOYAGE	000013143	30 993
LES ENTREPRISES DE SERVICE	000010674	47 457
LES ENTREPRISES DU NORD M S INC	000007197	116 754
LES ENTREPRISES ELECTRICA INC.	000008839	54 539
LES ENTREPRISES GAYTEC INC.	000014227	25 431
LES ENTREPRISES HORTICOLES	000010113	46 899
LES ENTREPRISES JCC ENR.	000017364	46 248
LES ENTREPRISES P.R.T. INC.	000009004	45 572
LES ENTREPRISES PASQUALE	000013537	32 782
LES ENTREPRISES POLY-GEN INC.	002629079	100 452
LES ENTREPRISES RICHARD	000007031	41 230
LES ENTREPRISES ROBERT LEFEBVRE	000005897	31 599
LES ETABLISSEMENTS DU	000727081	184 899
LES INDUSTRIES PARD INC.	000000589	71 754
LES MENAGES R D (1985) ENR	000004015	89 451
LES PLACEMENTS SKINOFAUT	000002211	35 059
LES PLANTES UNIVERT	000005915	31 606
LES SERRES DU RANG 4 ENR.	000003534	46 277
LES SERVICES D'ENTRETIEN	000014376	50 897
LES SERVICES D'ENTRETIEN	000018896	37 440
LES SERVICES SANITAIRES	000005804	322 205
LES TOITURES D'ARGENT LTEE	000010980	96 447
LES VITRERIES GLASS HALL 82 INC	000014306	34 542
LOUBEC INC.	001474758	133 813
LUCIEN LAURENDEAU INC.	000013133	46 757
LUMEN INC.	000017714	29 238
LUSSIER LAVAGE DE VITRE INC	000015681	48 738
LYS MECANIQUE INC.	000016242	33 894
MAINTENANCE DOMINCO LTEE	000014309	31 855
MAINTENANCE EUREKA LTEE	002195402	1 471 105
MAINTENANCE F M ENR	000015937	32 582
MAINTENANCE MARTEL ENR.	000000727	42 331
MANIC SANITATION INC.	000728303	62 735
MARCEL DALLAIRE (1990) INC	001529387	26 865
MARCEL DESHAIES	000014726	29 720
MARTIN MERCIER INC.	000056960	35 639
MECANOX BR INC.	000017870	140 853

TYPES DE SERVICES / FOURNISSEURS	NUMERO FOURNISSEUR	1991 - 1992 (11 MOIS)

C. CONSERVATION, ENTRETIEN, REPARATION, ENERGIE ET GARDIENNAGE		

MENUISERIE GILBERT HAMEL INC	000018977	37 775
METHE, CARON INC.	000014629	34 881
MEUNIER CONCIERGERIE ENR	000016632	25 548
MICHEL HUET	000011936	46 271
MICHEL LATULIPPE INC.	000048538	67 252
MIRO CONSTRUCTION INC.	000012822	33 470
MONSIEUR PROPRE INC	000009184	39 788
MONTENAY SERVICE D'ASCENSEUR	000010489	38 368
MTQ	000013000	59 034
N SANI CIE LTEE	000016217	29 914
NATDEV	000013187	145 419
NET-NET (1981) ENR.	003637253	46 566
NETCO TECH INC.	000018110	136 535
NORMAND LANGLOIS, ARCHITECTE	000010744	25 020
OTIS CANADA INC	000009007	37 360
OTIS CANADA INC.	000004627	29 561
P.E. PAGEAU INC	000011541	100 238
P.G. POITRAS INC.	000013690	31 930
PAQUET LEVESQUE CONSTRUCTION	000018297	43 035
PARENTEAU ET CARON INC.	000016101	27 655
PAUL-H. LAFOND ET FILS LTEE	000013621	47 457
PEINTURE BOURQUE ET FRERES ENR.	000015472	25 700
PEPINIERE DOROB I ENR.	000006403	36 650
PETROLE ESSO CANADA	000016531	400 388
PETROLES IRVING INC.	000011661	138 729
PINCOR LTEE	000006497	35 931
PLACE DESJARDINS INC	000010245	621 966
PLACE QUEBEC INC.	000018215	41 722
PLOMBERIE ANTOINE ST-ONGE INC.	001801737	299 616
PLOMBERIE BEAUPORT INC	000018551	54 395
PLOMBERIE CHAUFFAGE	000006304	120 688
PLOMBERIE CHOUINARD & FILS LTEE	000008816	30 810
PLOMBERIE G&G LTEE	000004661	63 071
PLOMBERIE JERVEN INC	000017968	46 153
PLOMBERIE MARCEL MASSE INC.	003427879	40 247
PLOMBERIE OCTAVE ROY & FILS INC	001027937	36 248
PLOMBERIE ROLLY INC.	000005878	107 074
POLY LAVE INC	000012450	106 754
PORTES DE GARAGE CANADIENNES	003091642	55 786
PRODUITS PETRO-CANADA INC.	000000122	95 413
PROTECTION REGIONALE DE QUEBEC	000014284	113 685
PROTECTION S.A.M. LTEE	003147501	25 858
R. BLAIS & FILS INC.	000006520	66 305
R.H. NUGENT LTD	000018398	41 700
RAOUL BEAULIEU INC.	000010550	50 206

TYPES DE SERVICES / FOURNISSEURS	NUMERO FOURNISSEUR	1991 - 1992 (11 MOIS)
C. CONSERVATION, ENTRETIEN, REPARA- TION, ENERGIE ET GARDIENNAGE		
RAYMOND HAMEL	000006597	35 273
RECUPERATION CENTRE DU QUEBEC	000000291	38 051
REFRIGERATION BOUDREAU INC.	000007604	29 985
REJEAN DARAICHE	000001819	29 327
REMY TREMBLAY, BRIQUETTEUR	000017733	36 938
RENE BEDARD INC	000014180	39 733
RENO-BOIS	000017456	32 406
ROCH LESSARD INC	000011564	25 350
RODIMAX INC	000017256	33 499
ROLLAND GRENIER	000018311	66 340
RONALD MAVROMATIS	000013553	34 566
RONALDO HOULE INC.	000014880	26 887
S.I.T.Q. PLACE DUPUIS	003579612	31 261
SAMIV 1987 INC.	000019048	35 000
SANI SERVICE 2000 ENR	000017344	101 523
SANI-JET INC.	000013901	202 547
SANITATION ECONOMIQUE	000013094	57 367
SANITATION ECONOMIQUE ENR.	000072868	84 047
SAUMAJIK INC.	000013858	57 464
SECUR INC.	000006703	45 095
SECURITE & INVESTIGATION	000010271	714 347
SECURITE ALFID LTEE	000007729	125 480
SECURITE AVANTAGE INC	000012691	35 002
SECURITE ELITE	000011794	165 630
SECURITE PROTECTION DUB	000013539	215 565
SECURITE PROTECTION DUB INC.	000011717	41 095
SECURITE ULTRA ENR.	000007947	264 857
SERV MENAGERS ROY LTEE	000013092	405 230
SERVICE D'ENTRETIEN CROTEAU	000013173	58 924
SERVICE D'ENTRETIEN CROTEAU	000014765	94 086
SERVICE D'ENTRETIEN D'EDIFICES	000009039	93 475
SERVICE D'ENTRETIEN EDDY WAGNER	001386101	55 500
SERVICE D'ENTRETIEN MARCOUX ENR	000006878	55 414
SERVICE D'ENTRETIEN PRESTIGE	001622497	48 996
SERVICE D'ESCORTE SERGE INC.	000016512	78 229
SERVICE DE PEINTURE STAR	000016600	78 264
SERVICE EDIFICE PYRAMIDE QUEBEC	000011937	62 345
SERVICE ENTRETIEN DIPLOMATE INC	000016953	67 209
SERVICE ENTRETIEN EDIFICE	000017422	76 315
SERVICE ENTRETIEN VALPRO INC.	000007837	27 304
SERVICE GENERAL D'ENTRETIEN	000731984	219 115
SERVICES D'ENTRETIEN	000009088	108 438
SERVICES MENAGERS TRIFLUVIENS	000008955	59 855
SERVICES SANITAIRES DE BEAUPORT	000012843	33 095
SERVITROL LTEE	000005182	79 877

TYPES DE SERVICES / FOURNISSEURS	NUMERO FOURNISSEUR	1991 - 1992 (11 MOIS)

C. CONSERVATION, ENTRETIEN, REPARATION, ENERGIE ET GARDIENNAGE		

SHELL CANADA LTEE	000074153	54 376
SHERBROOKE VILLE	002558047	515 300
SIDELCO (1983) INC.	002136521	60 384
SIMARD-BEAUDRY INC.	000018285	391 784
SOCIETE BERNET INC.	000003573	83 010
SOCIETE D'ENTRETIEN	000006303	176 753
SOCIETE DE CONTROLE	000016925	36 205
SOCIETE ENTRETIEN S R ENR.	000017663	35 537
SOCIETE IMMOBILIERE	000002322	28 064
SOCIETE IMMOBILIERE DU PATRI-	000008154	30 587
STATIONNEMENT IDEAL PARKING INC	000016795	100 510
STATIONNEMENT L.&M. INC.	000003399	30 120
STATIONNEMENT METROPOLITAIN INC	002794352	137 525
STATIONNEMENT SAFEWAY	003528262	213 686
STE-GENEVIEVE AIR CLIMATISE INC	000017379	150 934
SUMICO INC.	002757532	30 500
TAPIS DIMENSION INC.	000010086	51 229
TECKSOL INC	000005057	436 374
TEJICAN INC.	000018280	278 035
TELEVATEUR CORPORATION LTEE	003154580	252 980
TOITURES LAURENTIENNES	000018764	207 868
TOITURES QUATRE SAISONS	000018584	216 388
TRANE SERVICE AGENCY (OTTAWA)	002341618	28 974
TRANE VENTE & SERVICE (MTL) INC	002140515	85 308
TRANE VENTE ET SERVICE QUEBEC,	000001252	53 614
TRANSPORT SANITAIRE JASMIN	000005279	30 802
TRANSPORT YVAN BOISVERT INC.	000014667	34 589
TRIBEC ENR.	000014834	27 767
TRO-CHAINES (1990) INC.	000017247	145 264
TURCOTTE & LETOURNEAU INC.	000005185	27 117
ULTRAMAR CANADA INC	000009207	61 885
UNION ACOUSTIQUE INC.	000017213	51 777
UNIVERSITE LAVAL	000637850	50 726
VENTILATION ECONAIR INC	000012479	217 043
VILLE DE LONGUEUIL	002551455	57 333
VILLE DE MONTREAL	003521804	32 598
VITRERIE VM LTEE	000008022	39 416
VOLCANO SYSTEMES D'ENERGIE INC.	000014463	75 720
WESTBURNE QUEBEC INC.	000004057	67 154
WESTINGHOUSE CANADA INC	000016257	51 107
WILFRID ROURKE	001550789	39 873
YVON GAUTHIER INC.	000727040	25 122
126261 CANADA LTEE	000008726	35 950
2173-1617 QUEBEC INC.	000014311	49 260
2635-5008 QUEBEC INC.	000017539	34 682

YPES DE SERVICES / FOURNISSEURS	NUMERO FOURNISSEUR	1991 - 1992 (11 MOIS)
-----	-----	-----
C. CONSERVATION, ENTRETIEN, REPARA- TION, ENERGIE ET GARDIENNAGE		
-----		-----
SOUS-TOTAL DE 25 000 \$ ET PLUS		58 024 399
-----		-----
SOUS-TOTAL DE MOINS DE 25 000 \$		15 196 329
-----		-----
TOTAL DE CONSERVATION, ENTRETIEN REPARATION, ENERGIE, GARDIENNAGE		73 220 729 =====
-----		-----
LOYERS DES IMMEUBLES		
-----		-----
A. TARDIF & R. DESRUISSEaux	003663267	34 032
AGENCE GRANIT LTEE	000012455	55 673
ALBERTUS DION	000006370	69 558
AMENAGEMENT WESTCLIFF	000001576	3 588 858
AMIR HOLDINGS LIMITED ET	003398732	162 223
ANAYANSI, ALTBRA, LA COMPAGNIE	000004569	32 051
ANCIENNE-LORETTE VILLE	002500569	30 470
ANDRE BRETON ET RENE GOSSELIN	000011097	28 500
ANDRE CHARLEBOIS	000006155	37 695
ANDRE LEBLANC ET ASSOCIES	000010290	67 298
ANDRE ST-JEAN	000014583	47 864
ANTOINE MORIN ET ASSOCIES INC.	000005979	278 749
ANTONIO ACCURSO	003656857	245 329
ATLANTIC TRADING COMPANY LTD	002197887	32 101
BANQUE LAURENTIENNE CANADA	000011549	27 087
BELCOURT INC	000017245	137 554
BELCOURT INC	000018768	51 343
BELCOURT INC.	000015277	360 607
BELCOURT INCORPORE	000012522	121 288
BERNARD CHARRON	000016088	30 804
BERNARD GAGNE	002202745	25 626
BILLRO LTEE.	000006548	74 845
BINETTE GASTON	002960516	173 733
BLASON IMMOBILIER INC.	000015077	502 104
BLOUIN ET ASSOCIES	000018221	77 156
BOITEAU LUMINAIRE INC.	000014906	145 805
BRIAN STANTON COMPAGNIE LTEE	002278414	61 843
BRUNO, MICHEL ET JACQUES	000018096	42 538
C.D.H.M. LTEE	003205408	292 707
C.E.C.M.	000769042	3 692 029
CADEV INC, RULIM 11 INC. IMM.	000008554	63 030
CAROMONT INVESTMENTS LTD	001301217	59 203

TYPES DE SERVICES / FOURNISSEURS	NUMERO FOURNISSEUR	1991 - 1992 (11 MOIS)
D. LOYERS DES IMMEUBLES		
CARREFOUR D'ARGENTEUIL INC.	000014222	162 677
CEGERIM INC.	000015215	46 715
CENTRALE AFFAIRES IMMOBILIERES	000012155	26 822
CENTRE CHISASIBI INC	003593423	33 210
CENTRE D'ACHATS CENTRE VILLE	003171923	103 023
CENTRE HOSPITALIER	000014886	309 750
CENTRE IMMOBILIER ST-ROCH LTEE.	000016018	593 753
CENTRE IMMOBILIER ST-ROCH LTEE.	000019001	111 139
CLAUDE GIGUERE, DANIEL LAPRISE	000006367	26 029
CLAUDE LEVESQUE	000014799	109 798
COLLEGE DE L'OUTAOUAIS	000015280	52 070
COMINAR ENR.	000017743	264 139
COMMISSION DES ECOLES	000793026	214 226
COMMISSION SCOLAIRE PROTESTANTE	000013100	29 166
COMPAGNIE D'ASSURANCE STANDARD	002996221	371 770
COMPAGNIE DE GESTIONS	000015142	26 869
COMPLEXE COUSINEAU INC.	000015773	519 994
COMPLEXE DE LA PLACE	000009936	337 092
COMPLEXE METRO LONGUEUIL LTEE	002981686	312 394
CONIFAIR AVIATION INC.	000011521	528 805
CONSEIL DE PLANIFICATION SOCIAL	000006291	58 239
CONSEIL ECONOMIQUE DE	000017331	30 672
CONSTRUCTION G PROULX	000014347	71 496
CONSTRUCTION GERARD MURRAY INC	000008978	59 208
CONSTRUCTION OLYMBEC INC	000008174	100 397
COOPERATIVE AGRICOLE	003104221	25 309
COOPERATIVE AGRICOLE D'AMOS	002048353	27 884
CORPORATION AMENAGEMENT	000000683	29 200
CORPORATION CADILLAC FAIRVIEW	000015460	47 447
CORPORATION D'HEBERGEMENT	000005981	26 136
CORPORATION DE DEVELOPPEMENT	000016752	97 719
CORPORATION DE VILLE COOKSHIRE	002507002	37 631
CORPORATION MUNICIPALE	002530160	25 905
CORPORATION MUNICIPALE DE LA	000017954	25 616
CORPORATION PARC TECHNOLOGIQUE	000018613	49 159
CROWN LIFE PROPERTIES INC.	000018533	54 262
DAMIEN HETU & RENE THISDALE	002213932	69 480
DANIEL HUARD	000017381	53 660
DANIEL PRIMEAU	000013311	98 472
DAVID ROSENBERG IN TRUST	000008555	208 519
DEVCORP INC.	000006509	130 417
DEVCORP INC.	000013123	5 760 543
DEVCORP INC.	000015689	775 503
DEVELOPPEMENT METRO MONTREAL	000006294	153 030
DEVELOPPEMENT PASTEUR INC	000012184	357 651

TYPES DE SERVICES / FOURNISSEURS	NUMERO FOURNISSEUR	1991 - 1992 (11 MOIS)

D. LOYERS DES IMMEUBLES		

DEVELOPPEMENT RAMCO INC.	000017332	67 834
DEVELOPPEMENTS PASTEUR INC.	002930949	7 573 454
DIANE DE CHANTAL	000005970	39 239
DONEUIL LTEE	001679554	51 109
DUTREMGUAY INC	000009531	43 729
EDIFICE ALBERT & FILS ENR.	002279602	51 655
EDIFICE CENTRE VILLE ENR.	000011873	110 682
EDIFICE D'YOUVILLE INC	003391455	2 827 999
EDIFICE G.L. INC.	000011118	341 751
EDIFICE PROFESSIONNEL	002861052	154 411
EDIFICE READ ENR.	003097417	250 749
EDIFICE 6767 COTE DES NEIGES	002993129	138 571
EDITH DUCHESNE SAVARD	002904175	48 723
ENTREPRISE ROKDOR LTEE	000017149	59 720
ENTREPRISES POCOBE INC.	000004102	44 306
EQUIDEV. INC. ET LES COOPERANTS	000004750	318 863
EUGENE LALANDE	002091452	54 785
FABRIQUE DE LA PAROISSE DE	002815603	57 046
FERBLANTERIE OUELLET INC.	000005593	50 079
FRANCOIS CONSTANTINEAU	000009735	56 887
FRANK BARDO LTEE	000016703	415 905
G.M.J.P. ENTREPRISE "IN TRUST"	000013469	29 296
GABY CHENAIL	002203222	48 927
GAGNECO INC.	000016791	1 390 237
GAGNON LOUIS ET PIERRE SHOIRY	003205424	86 734
GARNEAU BERTRAND	003528239	62 417
GAUVIN, CARON ET GUERARD INC.	000017276	34 328
GEMMA TREMBLAY	003626421	36 160
GERMAIN PELLETIER LIMITEE	002302628	751 641
GERMAIN PELLETIER LIMITEE	002451581	26 968
GESTION C.P. L.M. INC.	002202836	54 819
GESTION COMPLEXE COUSINEAU	000017811	127 925
GESTION DU CUIVRE (R.N.) INC	000007570	733 656
GESTION G.&M. MENARD INC.	000013144	70 869
GESTION GALE INC	000015698	487 300
GESTION JACQUES BOSSE INC	000016014	153 944
GESTION JEAN PIGEON INC.	000017664	73 562
GESTION JENARD LTEE	002259745	98 852
GESTION LE-PRE LTEE	000007136	751 627
GESTION LEANDRE GRENIER INC.	000006455	53 162
GESTION LUCIEN HARVEY LTEE	000000380	163 012
GESTION PLACE CARTIER G.P.C.INC	000005966	289 468
GESTION PLACE CARTIER GPC INC.	003324183	524 611
GESTION ROGER CORMIER INC.	000016034	42 130
GESTION UNIK ENR	000008438	60 961

TYPES DE SERVICES / FOURNISSEURS	NUMERO FOURNISSEUR	1991 - 1992 (11 MOIS)

D. LOYERS DES IMMEUBLES		

GESTION YVAN LARRIVEE INC	000007317	50 715
GHISLAIN LAROUCHE & GUY HARVEY	000007990	49 072
GILLES BOUGIE & GISELE BRUNET	000003394	50 365
GILLES COSSETTE	000001836	30 604
GILLES DUBE	003129194	120 796
GILLES ET FERNAND CLOUTIER	002466274	76 600
GINETTE LEVESQUE	000019027	30 998
GIROUX & MATHIEU INC	000010067	72 707
GISELE LECLERC	000005589	26 730
GISELE S LEMIEUX	000016017	53 281
GRANBY VILLE	002510808	34 155
GROUPE ETCHEMIN ENR	000010237	42 664
GROUPE MACYRO INC.	000013554	498 743
GROUPE ROUSSEAU ET AUTRES	000012523	58 411
GROUPE SOBECO INC. ET	000015768	155 173
HABITAT HONGUEDO INC.	002202570	231 617
HAUTS ST-JACQUES ENR	000011935	30 756
HERVE BLANCHET	000002625	48 264
HUNSONS HOSPITALITY CORPORATION	000015498	665 439
HYDRO QUEBEC	000006935	155 850
IMAR INC	000008170	178 417
IMM. CAREGE INC., 2737-9205 QUE	000018393	53 315
IMMEUBLE CLAUDE LESSARD	000016987	36 815
IMMEUBLES BEAUREGARD INC.	002467520	34 368
IMMEUBLES BOUTIN INC.	003528254	25 063
IMMEUBLES CADIMONT INC ET	000015095	81 122
IMMEUBLES CADIMONT INC. ET	000012656	356 260
IMMEUBLES CADIMONT LTEE	000012236	54 299
IMMEUBLES CALACO INC.	002202638	89 930
IMMEUBLES COMINAR INC.	003478302	2 695 332
IMMEUBLES DE LA COLLINE INC	000012218	1 414 583
IMMEUBLES LOBREC INC.	003151867	79 646
IMMEUBLES RATELLE & RATELLE INC	000016239	107 206
IMMEUBLES VIGIE CARLETON INC.	003047347	61 102
IMMEUBLES VILLANDRY INC.	000012530	484 222
INDUSTRIELLE ALLIANCE	000011587	129 182
INSPECTRONIC LTEE	000016062	126 259
INVESTISSEMENT UNIK INC	001844398	98 872
INVESTISSEMENTS TRIZEC LTEE	000011399	675 860
J.E. POIRIER ET FILS LTEE	000011589	29 843
JACQUES ET GILLES MORRISSETTE	003626405	46 451
JACQUES ET REINE RACINE	000016267	45 906
JACQUES GAUVIN ROBERT BOURGAULT	000011635	46 905
JACQUES L'ECUYER	000014988	37 029
JEAN NESTERENKO	000016221	41 685

TYPES DE SERVICES / FOURNISSEURS	NUMERO FOURNISSEUR	1991 - 1992 (11 MOIS)
D. LOYERS DES IMMEUBLES		
JEAN PIERRE RUEL CLAUDE RUEL	000001834	377 148
JEAN-GUY CANTIN	000017744	32 676
JEAN-GUY PRONOVOST, MARC, JEAN	000001821	107 099
JEAN-GUY ROCHELEAU	003004900	149 571
JEAN-PAUL LAFLAMME	000000685	112 991
JEAN-PAUL SABOURIN	000015427	85 176
JOANIS M. JULES	003419652	46 942
JOVIGEST INC.	000017338	39 986
JULES MILLETTE	000009859	55 389
KIMEL RONALD "IN TRUST"	002871283	453 076
KLIMCZAK JEAN	002429769	90 240
L.B.M. UN ENR.	000012655	43 460
L'ATELIER 7 INC.	002634103	39 018
L'INDUSTRIELLE-ALLIANCE	000009581	9 747 471
L'ORDRE ANTONIEN LIBANAIS	000005588	56 227
LA CAISSE DE RETRAITE NATIONALE	000017277	48 836
LA CORPORATION D'AMENAGEMENT	002398022	78 975
LA HOUBLONNIERE INC	000009105	223 384
LA LAURENTIENNE MUTUELLE	000011127	110 623
LA MUTUELLE SSQ	000008047	1 483 000
LA REGIE DES INSTALLATIONS	002691079	1 745 755
LA SOCIETE CANADIENNE	000007142	58 246
LA SOCIETE DE GESTION	003160264	78 922
LA SOCIETE DE PORTEFEUILLE	000014958	95 727
LA SOLIDARITE CIE D'ASSURANCE	003133444	25 496
LANDRY JEAN-ROCH	002199560	75 027
LAURENT BRISSETTE	000016977	52 612
LAURENT GAGNON	002202778	480 560
LAURENT GAGNON IMMEUBLES	000019002	112 703
LAURENT GAGNON INC.	000019003	323 097
LAURENT GAGNON INC.	000019007	154 709
LAURENT GAGNON INC.	000019008	67 351
LAURENT GAGNON INC.	002611184	1 293 391
LAURENT GAGNON-IMMEUBLES	001214550	963 041
LAVIOLETTE CHAIN SAW INC.	002199636	48 993
LE CENTRE CHAMPLAIN	000724567	1 752 222
LE CENTRE COMMERCIAL BUCKINGHAM	000008153	85 481
LE GROUPE G.L.R. INC.	000015039	25 732
LE GROUPE PERMACOM INC.	000011122	33 865
LE GROUPEMENT FORESTIER	000009143	42 618
LE VILLAGE DE PAPINEAUVILLE	000003936	26 017
LE 1005 ENR	000016118	1 283 002
LE 800 STE-ANNE INC.	000013737	50 885
LES CENTRES D'ACHATS BEAUWARD	001803147	232 619
LES CONDOS INDUSTRIELS DE	000013099	28 354

LISTE DES FOURNISSEURS PAR CATEGORIES

YPES DE SERVICES / FOURNISSEURS	NUMERO FOURNISSEUR	1991 - 1992 (11 MOIS)

D. LOYERS DES IMMEUBLES		

LES CONSTRUCTIONS G.MELATTI INC	000015479	25 739
LES COURS MONT-ROYAL INC.	000012952	100 494
LES DEVELOPPEMENTS IBERVILLE	002968048	331 712
LES DEVELOPPEMENTS NATCO LTEE	000011479	34 947
LES DEVELOPPEMENTS RAMCO ET CIE	000015230	443 720
LES EDIFICES DES CHATELS INC	001589795	420 404
LES EDIFICES ST-GEORGES INC.	002116713	151 917
LES ENSEMBLES URBAINS LTEE	000008186	249 290
LES ENSEMBLES URBAINS LTEE	000009914	77 000
LES ENSEMBLES URBAINS LTEE	000726174	1 885 153
LES ENTREPOTS INTER CITE INC	000008901	58 957
LES ENTREPRISES	003521812	37 459
LES ENTREPRISES BILLETTE &	002703114	54 075
LES ENTREPRISES BRIAN STANTON	000005405	26 039
LES ENTREPRISES CHADE INC.	000012899	124 059
LES ENTREPRISES H.L.P.	000013892	422 350
LES ENTREPRISES INTERNATIONALES	000006372	172 158
LES ENTREPRISES KREADAR LTEE	002772960	72 655
LES ENTREPRISES QUE MA INC	000008777	38 427
LES ENTREPRISES ROY MASSON INC	000007716	104 615
LES GALERIES LEBEL SUR	000012900	48 460
LES GESTIONS CHATEAU D'OR LTEE	002318400	1 150 583
LES IMMEUBLES	000004535	123 724
LES IMMEUBLES	000010263	73 499
LES IMMEUBLES CADIMONT	000009861	209 906
LES IMMEUBLES CADIMONT LTEE ET	000018762	1 110 164
LES IMMEUBLES DE BRESSOLE	000007717	56 748
LES IMMEUBLES DECORES LTEE	000019138	119 729
LES IMMEUBLES DU NORD	000006733	77 890
LES IMMEUBLES DUVALNIER INC.	002202661	25 888
LES IMMEUBLES FORTIN ENR	000011590	55 941
LES IMMEUBLES G & G ENR	003202587	32 161
LES IMMEUBLES GERARD BOUCHARD	000005801	529 573
LES IMMEUBLES GEVA INC.	000013101	56 703
LES IMMEUBLES GUIBAULT	000017196	66 376
LES IMMEUBLES HURON (1986) INC.	000007473	33 802
LES IMMEUBLES HURONS (1986) INC	000009533	42 972
LES IMMEUBLES IAN ET KIM INC.	000006670	43 569
LES IMMEUBLES LA TUQUE INC.	003351848	36 642
LES IMMEUBLES LEGAULT, SAVARD,	000016521	28 392
LES IMMEUBLES MINER ENR.	000015617	225 833
LES IMMEUBLES MORCAR INC.	000016238	29 264
LES IMMEUBLES NORBI INC.	000002184	128 327
LES IMMEUBLES PIC CANADA LTEE.	000002891	99 018
LES IMMEUBLES R.B.S. INC.	001818079	60 339

TYPES DE SERVICES / FOURNISSEURS	NUMERO FOURNISSEUR	1991 - 1992 (11 MOIS)
D. LOYERS DES IMMEUBLES		
LES IMMEUBLES ROUSSIN LTEE.	000002620	240 023
LES IMMEUBLES VENDOMES INC.	001469246	300 199
LES IMMEUBLES 134 INC	000013261	91 093
LES IMMEUBLES 426 DOLLARD INC	000009173	187 174
LES INVESTISSEMENTS	000013433	69 871
LES INVESTISSEMENTS NATVER LTEE	000018122	144 724
LES INVESTISSEMENTS RIDOS LTEE	002996247	1 084 320
LES INVESTISSEMENTS TRIZEC LTEE	000009741	119 423
LES LOCATIONS UTTUUTIK INC.	000009793	77 802
LES PLACEMENTS	000002622	125 793
LES PLACEMENTS CHEOPS INC	000018785	27 369
LES PLACEMENTS CMI INC.	000007550	90 608
LES PLACEMENTS G.R. ENR	000016299	65 814
LES PLACEMENTS IMMOBILIERS	003051281	5 619 844
LES PLACEMENTS M.G.T. LTEE.	000003622	86 925
LES PLACEMENTS MASKA LTEE	000013895	39 786
LES PLACEMENTS MONTMAGNY INC	000018518	32 906
LES PLACEMENTS NORCAN	002367704	28 716
LES PLACEMENTS NORD-COTIERS	003440054	74 357
LES PLACEMENTS P.A. MESSIER INC	000018492	58 037
LES PLACEMENTS SAILLANT LTEE.	000031757	1 317 136
LES PLACEMENTS SAMEN INC.	000014661	606 845
LES PROPRIETES INDUSTRIELLES	000013732	72 289
LES PROPRIETES WOLPO ENR.	000016038	230 606
LES SERVICES DE SANTE DU QUEBEC	000014323	1 210 784
LIGNAREX INC.	000017238	60 033
LOCATION RD LTEE	002938983	59 354
LOCATION TRECO (1981) LTEE	000010461	119 231
LOTIM INC	000011423	165 060
M ET MME GEORGES BRICMONT	002928315	101 636
M. MARIUS GAUTHIER ET	000003925	82 416
M. RAYMOND MALENFANT	000018574	39 008
M.R.C DE PORTNEUF	003075017	47 803
M.R.C. DE BEAUHARNOIS-SALABERRY	003075140	33 955
M.R.C. DE L'ASSOMPTION	003275419	63 852
M.R.C. DE LA NOUVELLE BEAUCE	003075124	146 879
M.R.C. DE ROBERT-CLICHE	003074945	52 852
M.R.C. DE ROUSSILLON	003074887	51 338
M.R.C. DE ROUVILLE	003075074	25 821
M.R.C. DU HAUT ST-FRANCOIS	003075223	45 977
M.R.C. RIVIERE-DU-LOUP	000014098	50 210
MABAIE INC.	000014169	139 914
MADAME GINETTE FORTIN	000014168	28 000
MADELEINE B.DUMAS.	002685386	35 026
MALENFANT, PERRON ET ALL.	000016255	185 318

TYPES DE SERVICES / FOURNISSEURS	NUMERO FOURNISSEUR	1991 - 1992 (11 MOIS)

D. LOYERS DES IMMEUBLES		

MARCEL ADAMS	000013250	961 746
MARCEL CLAVEAU	001867910	181 181
MARINCO DEVELOPPEURS	002029049	1 168 158
MARIO BARONE INC	002197903	157 738
MARTINEAU WALKER INC.	000015419	162 963
MAURICE MAROIS	003051240	118 036
MESSIEURS JEAN-PIERRE PREVOST,	000016794	76 273
MESSIEURS PIERRE DION ET	000017905	66 580
MICHEL FERLAND, MARIO COUTU	000002885	48 176
MILLVALE HOLDINGS INC.	001409101	305 056
MM.J.GAUVIN,R.BOURGAULT ET	000006570	101 429
MOHAWK COUNCIL OF AKWESASNE	000017686	53 702
MONIT INTERNATIONAL INC	000008780	71 537
MONSIEUR ROYAL LEMIEUX	003151875	165 115
MOTEL BOUDREAU	000016815	27 742
MUNICIPALITE REGIONALE DE COMTE	000001398	77 427
MUNICIPALITE REGIONALE DE COMTE	000002544	48 292
MUNICIPALITE REGIONALE DE COMTE	002524882	26 814
MUTUELLE DES	000006959	2 789 870
MUTUELLE DES FONCTIONNAIRES	000016220	36 109
NATDEV INC	000016015	2 556 937
NELSON FOURNIER	002202729	62 821
NICOLA GRAVINO, AMEDEO SALITURI	000009526	149 538
NICOLE ST-ONGE MENARD	000000675	56 262
NORMAND GIGUERE	000009389	46 503
NORMAND MOREAU ET	000010598	43 558
NOVIKO COMPANY LIMITED	000014592	4 246 676
OPEL ROBERGE INC	000008650	46 290
P.E. DOYON INC.	003180148	199 131
PAQUIN CONSTRUCTION CO LTEE	000011353	167 849
PATHONICS COMMUNICATION INC	000010972	100 161
PAUL H BELANGER	002158707	127 745
PIERRE A. LAMBERT	000017231	51 242
PLACE CASOT LTEE	000003938	1 156 017
PLACE CHATEAUGUAY INC.	002202455	83 312
PLACE DESJARDINS INC	000010245	5 802 991
PLACE DESJARDINS INC.	001358621	3 324 147
PLACE DU CENTRE ENR.	003626413	271 395
PLACE DUPUIS ET SOCIETE	000012818	776 759
PLACE MERCANTILE	003549060	2 762 135
PLACE QUEBEC INC	000003397	796 149
PLACE ROYALE ENR	000008062	62 071
PLACE-MONT ENR	000007792	48 178
PLACEMENT YVON COUTURIER INC.	000014885	46 650
PLACEMENTS CASIMCA INC.	003418928	420 301

TYPES DE SERVICES / FOURNISSEURS	NUMERO FOURNISSEUR	1991 - 1992 (11 MOIS)

D. LOYERS DES IMMEUBLES		

PLACEMENTS GEROJAMER INC	003640646	111 797
PLACEMENTS TANGUAY (1979) INC	000008974	71 431
PRONOVOST JEAN-GUY	001770205	71 200
PUBLICITE PIERRE LAMBERT INC.	000016035	47 541
R. MENARD & FILS INC	002446672	34 433
RAYMOND LAFLAMME	002199180	35 750
RAYMOND MALENFANT	000013258	209 553
RAYMOND MALENFANT	003353125	69 500
REAL MOREAULT	002891455	35 257
RECEVEUR GENERAL DU CANADA	000015811	338 613
RECEVEUR GENERAL DU CANADA	001529304	130 927
RICHMOND VILLE	002527208	53 199
RIMOUSKI VILLE	002527281	143 342
RODIMAX INC	000017256	1 779 428
ROGER COUTURE	000000717	42 289
ROSAIRE CORMIER	002198331	27 722
S.P.L. GESTION IMMOBILIERE INC	000016314	39 425
S.P.L. GESTION IMMOBILIERE INC.	000018759	68 994
SA MAJESTE REINE DU CANADA	000011957	100 845
SABOCA INC.	000010055	42 868
SAGIF INC	003256989	139 556
SITQ - CENTRE PLN	000017938	49 068
SITQ INC	000016674	69 265
SITQ INC. ET ALS	000019081	637 250
SOCIETE COMMANDITE SITQ 1985	000008644	80 896
SOCIETE DE GESTION CORMORAN	002726321	82 501
SOCIETE DEVELOPPEMENT	000007476	58 648
SOCIETE EN COMMANDITE	000006962	122 700
SOCIETE EN COMMANDITE	000010480	107 057
SOCIETE EN COMMANDITE	000012631	123 478
SOCIETE EN COMMANDITE	000014582	26 097
SOCIETE EN COMMANDITE	000014795	508 944
SOCIETE EN COMMANDITE	000015771	199 412
SOCIETE EN COMMANDITE	000017208	41 952
SOCIETE EN COMMANDITE	000017936	43 350
SOCIETE EN COMMANDITE	000018220	77 815
SOCIETE EN COMMANDITE	000018815	36 941
SOCIETE EN COMMANDITE ED.FORTIN	000011862	120 935
SOCIETE EN COMMANDITE VIMONT -	000017600	46 240
SOCIETE IMMOBILIERE	000001582	400 952
SOCIETE IMMOBILIERE	000005643	338 105
SOCIETE IMMOBILIERE	000007625	130 685
SOCIETE IMMOBILIERE	000011098	63 379
SOCIETE IMMOBILIERE	000011117	44 321
SOCIETE IMMOBILIERE	000014945	330 183

TYPES DE SERVICES / FOURNISSEURS	NUMERO FOURNISSEUR	1991 - 1992 (11 MOIS)
D. LOYERS DES IMMEUBLES		
SOCIETE IMMOBILIERE	002166759	409 665
SOCIETE IMMOBILIERE DU PATRI-	000008154	399 364
SOCIETE IMMOBILIERE IMCO INC	000007988	237 284
SOCIETE IMMOBILIERE TRICORP LTE	000017816	29 667
SOCIETE S.L.B. ENR	002464386	37 712
SOCIETE 3000 ENR.	000004202	112 118
SOGEM ENR.	000011115	69 192
STABRA CONSTRUCTION INC ET	000016185	51 149
STATIONNEMENTS & DEVELOPPEMENTS	000018769	68 250
STE-JULIE VILLE	002545564	129 800
SUCCESSION ELIO CIVITELLA	003396587	67 476
TONI CATANIA	000008169	140 823
TRANSPORT L. LALIBERTE INC.	000015290	59 182
TRIZEC EQUITIES LIMITED	000014346	141 909
UNIVERSITE DU QUEBEC	000004762	145 907
UNIVERSITE LAVAL	002431369	1 494 758
VALIDOR INC	000007551	31 895
VALIDOR INC	002257723	220 396
VICTORIAVILLE VILLE	002561041	79 709
VILLE DE LAVAL	000002530	61 617
VILLE DE VILLE-MARIE	002561082	83 860
VILLE IBERVILLE	002513083	84 847
VILLE LAC MEGANTIC	002515005	186 273
W. ROURKE LTEE	000008352	768 388
WILFRID & DESMOND ROURKE	000000156	41 443
WILFRID POULIN	002777944	131 573
YVAN BEAURIVAGE	000008979	42 396
YVON FORCIER ET AL.	000010284	136 836
YVON FORGET & EMILE GRANGER	002213759	25 864
YVON LEGRAND ET REJEAN DAIGLE	000015428	36 208
104229 CANADA INC	002922078	2 741 656
108341 CANADA LTEE	000010482	204 079
127096 CANADA INC.	000015193	37 324
138333 CANADA INC	000011350	637 478
140827 CANADA INC.	000006156	251 709
140856 CANADA LTEE.	000003619	32 972
150-780 CANADA INC.	000010289	110 555
150608 CANADA INC.	000012813	284 975
152817 CANADA INC.	000013696	80 759
154699 CANADA INC.	000017335	110 302
157023 CANADA INC	000009532	34 795
158302 CANADA INC.	000016980	35 504
163045 CANADA INC.	000011847	36 313
163167 CANADA INC	000019026	199 015
164939-CANADA INC	000011934	90 645

YPES DE SERVICES / FOURNISSEURS	NUMERO FOURNISSEUR	1991 - 1992 (11 MOIS)

D. LOYERS DES IMMEUBLES		

165594 CANADA INC.	000013156	127 306
175857 CANADA INC.	000016992	40 892
2314-2136 QUEBEC INC.	000002626	38 661
2320-3094 QUEBEC INC.	000015278	93 344
2416-6142 QUEBEC INC.	000006937	107 106
2423-5632 QUEBEC INC.	000014220	1 510 340
2525-9920 QUEBEC INC.	000014889	46 289
2545-8639 QUEBEC INC.	000013429	34 329
2553-0676 QUEBEC INC.	000012519	172 877
2623 4427 QUEBEC INC.	000015457	39 317
81368, CANADA INC	000009857	85 801
99851 CANADA LTEE.	000003620	-----32 698
SOUS-TOTAL DE 25 000 \$ ET PLUS		147 101 345

SOUS-TOTAL DE MOINS DE 25 000 \$		--2 801 884

TOTAL DE LOYERS DES IMMEUBLES		149 903 230
		=====

E. FOURNITURES ET APPROVISIONNE- MENTS		

CANTIN & FILS LTEE	000014589	45 464
COMPUTER ASSOCIATES CANADA LTD	000002015	87 901
EVEREST ESTRIE PUBLICITE	000017877	43 200
FONDS RENOUVELABLE	000000659	85 126
FONDS RENOUVELABLE DU S.A.G.	001544592	126 978
HITACHI DATA SYSTEMS	000015033	105 665
LE GROUPE PROMEDIA	000018105	33 780
LES INDUSTRIES PROSPEC INC	000002076	36 268
LES PAPETERIES J.B.ROLLAND	002884351	30 712
OUTILS SNAP-ON DU CANADA LTEE	000011485	34 014
SNAP ON TOOLS OF CANADA LTD	003021888	32 284
STORAGETEK CANADA INC	000008403	29 254
TENEX DATA CORPORATION	000007441	-----32 141
SOUS-TOTAL DE 25 000 \$ ET PLUS		729 793

SOUS-TOTAL DE MOINS DE 25 000 \$		---921 134

TOTAL DE FOURNITURES ET APPROVI- SIONNEMENTS		1 720 928
		=====

TYPES DE SERVICES / FOURNISSEURS	NUMERO FOURNISSEUR	1991 - 1992 (11 MOIS)
----------------------------------	-----------------------	--------------------------

F. MATERIEL ET EQUIPEMENT

APPLE CANADA INC	000011582	255 539
DATAWORLD CANADA INC.	000004525	27 425
FONDS EQUIPEMENTS INFORMATIQUES	000019024	36 006
FONDS RENOUVELABLE DU S.A.G.	001544592	47 002
HITACHI DATA SYSTEMS	000015033	155 627
IBM CANADA LTEE	000004735	284 025
IBM CANADA LTEE,	000001421	31 148
MEMOREX TELEX INC	000018675	36 796
MICRO DATA BR	000015150	31 569
MICRO LOGIC	000007791	35 753
OLIVETTI CANADA LTEE	000017895	34 996
OLIVETTI SYSTEMES ET RESEAUX	000017355	64 411
QMS CANADA INC.	000017586	25 469
R.H. NICHOLS CO LTD	000018187	62 312
XEROX CANADA INC.	000085969	96 652

SOUS-TOTAL DE 25 000 \$ ET PLUS 1 224 735

SOUS-TOTAL DE MOINS DE 25 000 \$ 235 826

TOTAL DE MATERIEL ET EQUIPEMENT 1 460 561

G. TERRAINS, IMMEUBLES, AMENAGEMENT
 AMELIORATION ET DEVELOPPEMENT

ADELARD LABERGE LTEE	000001687	53 351
AFEYAN INDUSTRIES INC.	000018100	32 842
AGREGATS C F PAQUETTE INC.	000018250	138 795
AMJ CAMPBELL VANLINES	000015490	25 561
ATELIERS & CANTINE DU CENTRE	000006114	114 999
AV-TECH INC.	000006825	59 492
BALVENT INC.	000014947	259 307
BEKA CONSTRUCTION INC.	000010422	149 475
BELCOURT INC.	000015277	90 000
BELL CANADA	000006626	45 934
BERTRAND DESCHENES	000016433	29 448
BG CHECO INTERNATIONAL LTEE	000008625	113 230
BLOUIN ET ASSOCIES	000018214	45 632
BOILARD & BOILARD INC.	000009671	296 712
BOLE INC.	000009530	93 576
BOREC CONSTRUCTION INC	000009880	215 250
CEGELEC ENTREPRISE (1991) LTEE	000018712	134 658

TYPES DE SERVICES / FOURNISSEURS	NUMERO FOURNISSEUR	1991 - 1992 (11 MOIS)

G. TERRAINS, IMMEUBLES, AMENAGEMENT AMELIORATION ET DEVELOPPEMENT		

CEGERIM INC.	000015215	30 000
CENTRE HOSPITALIER	000014886	32 325
CINE-COM	000018720	54 107
CLAUDE MIVILLE INC.	000005656	27 047
COMINAR ENR.	000017743	161 718
COMMISSION DES ECOLES	000793026	33 443
COMPLEXE COUSINEAU INC.	000015773	207 772
COMPLEXE LA LAURENTIENNE	000011329	76 237
CONSTREX INC.	000016336	49 239
CONSTRUCTION	000017547	45 754
CONSTRUCTION & INGENIERIE	000006273	32 782
CONSTRUCTION ADOC INC	000016212	27 849
CONSTRUCTION ANJINNOV INC.	000013417	64 025
CONSTRUCTION BOIS-FRANCS INC.	000014269	34 471
CONSTRUCTION BURAM INC.	000018135	41 096
CONSTRUCTION D'AMBROISE	000014387	26 855
CONSTRUCTION DA-GAR INC.	000016837	1 546 085
CONSTRUCTION DANIEL LEMAY INC.	000018140	277 280
CONSTRUCTION EDGAR METHOT INC	000008407	47 536
CONSTRUCTION GENAC INC.	000006412	1 045 019
CONSTRUCTION GENFOR LTEE	000016449	491 698
CONSTRUCTION GEOFFROY INC.	000005136	443 481
CONSTRUCTION HEROUX, ALLARD	000011054	59 866
CONSTRUCTION J C BOSSE INC.	002367316	40 678
CONSTRUCTION J.G. INC.	000003763	38 800
CONSTRUCTION MAFRANC INC.	000017960	207 146
CONSTRUCTION MAXI-MAX ENR.	000014424	42 489
CONSTRUCTION NORASCON INC.	000019014	107 313
CONSTRUCTION NORDET INC	000011281	96 460
CONSTRUCTION PROGEREX INC.	003313459	36 779
CONSTRUCTION RAYMOND	000011499	42 000
CONSTRUCTION ROGER DAOUST INC	000009563	62 877
CONSTRUCTIONS ASTRID LTEE	000003625	95 770
CONSTRUCTIONS BSL INC.	000005959	963 170
CORPORATION IMMOBILIERE	000017759	47 759
COULOMBE ET GARANT CONSTRUCTION	000017931	48 151
COUTU FERLAND JULIEN	000018834	43 998
DALCON INC.	000002920	56 547
DEMENAGEMENT & ENTREPOSAGE	000012663	35 782
DEVCORP INC.	000013123	123 543
DEVCORP INC.(TOUR CENTRE VILLE)	000015690	233 280
DION ET CINQ-MARS, NOTAIRES	000017793	45 000
DLS CONSTRUCTION INC.	000019012	30 999
EDWARDS	001734276	28 288
ELLOM CONSTRUCTION INC.	000014551	285 175

TYPES DE SERVICES / FOURNISSEURS	NUMERO FOURNISSEUR	1991 - 1992 (11 MOIS)

G. TERRAINS, IMMEUBLES, AMENAGEMENT AMELIORATION ET DEVELOPPEMENT		

ENTREPRISE D'ELECTRICITE	000019013	59 102
ERNEST VEZINA LTEE	002203396	53 660
EXCAVATION ET CONSTRUCTION	000016818	163 161
FORTIN & LEVESQUE	000014597	114 000
G M G PROMOTION IMMOBILIERE	000018365	35 000
G. CHOUINARD ET FILS INC.	000017161	28 845
GAETAN GRONDIN INC	000008420	38 252
GAGNE EXCAVATION LTEE.	000018910	242 200
GAGNECO INC.	000016791	156 641
GAGNON & LEMAY INC.	000018352	41 200
GENEQ INC.	000005699	92 133
GEOFFRION JETTE FIDEICOMMIS	000019063	29 990
GESTION PLACEVIC INC	000000135	151 301
GROUPE CONSTRUCTION PAMICO INC	000011713	43 959
GROUPE T B C INC.	000009344	1 222 849
HARCON INC.	000010729	452 711
HERVE POMERLEAU INC.	000004165	5 504 338
IMMOBILIERE M.F.Q.	000005534	58 483
IMMOBILIERE M.F.Q. (1986) INC	000016743	501 821
INDUSTRIELLE ALLIANCE	000011587	35 480
INVESTISSEMENTS CHO	000018983	214 000
INVESTISSEMENTS TRIZEC LTEE	000017068	35 603
IRONCO DU CANADA INC	000018380	53 827
J R THEBERGE (1980) LTEE	000018085	683 320
J WILFRID PAQUET TRANSPORT INC	000015855	47 700
JACQUES MARLEAU ELECTRIQUE INC	000017232	42 676
JEAN-YVES LEPAGE	000011331	35 892
JL LE SAUX LTEE	000017503	47 500
L. BOUTIN & ASSOCIES INC.	000005265	48 538
L'INDUSTRIELLE-ALLIANCE	000007704	263 607
L'INDUSTRIELLE-ALLIANCE	000009581	53 044
LA COMPAGNIE DE CONSTRUCTION	000014613	7 972 181
LAMBERT SOMEK INC.	000003716	170 033
LAROCHE & GILBERT	000008164	277 869
LAURENT GAGNON INC.	000016019	199 128
LAURENT GAGNON VILLA IMMEUBLES	000016905	36 268
LAURENTIENNE GENERALE	000006295	96 171
LE GROUPE PAVAL DE CONSTRUCTION	000015046	124 630
LE GROUPE PROMEDIA	000018105	38 221
LE 1005 ENR	000016118	35 407
LES CONSTRUCTIONS ARCOPRO	000018636	1 568 882
LES CONSTRUCTIONS BE-CON INC.	000000822	39 226
LES CONSTRUCTIONS DU FJORD INC	000011755	450 714
LES CONSTRUCTIONS LEO	003224052	51 569
LES CONSTRUCTIONS N.G. ROY INC.	000014294	247 139

TYPES DE SERVICES / FOURNISSEURS	NUMERO FOURNISSEUR	1991 - 1992 (11 MOIS)

G. TERRAINS, IMMEUBLES, AMENAGEMENT AMELIORATION ET DEVELOPPEMENT		

LES CONSTRUCTIONS PALDEC INC.	000016326	9 659 989
LES CONSTRUCTIONS RENE BELISLE	000005541	422 359
LES CONSTRUCTIONS SERNELLE	000018575	1 436 034
LES DEMENAGEMENTS BELLECHASSE	000016280	59 482
LES ENTREPRISES	003521812	100 000
LES GESTIONS CHATEAU D'OR LTEE	002318400	183 027
LES INSTALLATIONS ELECTRIQUES	000002376	85 000
LES INVESTISSEMENTS NATVER LTEE	000018122	136 802
LES ISOLATIONS SELECT INC.	000006529	26 736
LES PLACEMENTS CHEOPS INC	000018785	151 500
LES PLACEMENTS NORD-COTIERS	003440054	117 557
LES PLACEMENTS SAILLANT LTEE.	000031757	46 057
LES PORTES ET FENETRES	000017061	143 811
LOGIC-CONTROLE INC	000007580	36 093
LS. FECTEAU INC.	000005624	30 556
M.R.C. DE LA NOUVELLE BEAUCE	003075124	152 942
M.R.C. DE ROBERT-CLICHE	003074945	27 900
MAITRE FRANCOIS AYOTTE	000019264	10 600 000
MALONEY ET ST-LOUIS INC.	000013615	66 301
MARCEL TURMEL INC	000001615	119 965
MARINCO DEVELOPPEURS	002029049	40 057
MARIO BERNIER INC	000011242	336 960
NATDEV	000013187	215 656
NAUTILUS PLUS INC.	000018379	57 099
NOVA CONSTRUCTION	000017584	3 424 959
NOVIKO COMPANY LTD.	000018989	688 948
P. LECLERC CONSTRUCTION LTEE	000012876	63 442
PERFICO SPORT INC	000018583	31 000
PLACE CASOT LTEE.	000005963	36 616
PLACE DESJARDINS INC	000010245	163 284
PLOMBERIE CHAUFFAGE	000006304	63 100
PLOMBERIE ST-JOVITE INC	000018198	69 624
RAYMOND ALAIN ESTELLE FRANCE	000015576	40 310
REGIE DES INSTALLATIONS	000015806	31 443
ROCOIS CONSTRUCTION INC	000003170	1 735 239
RODIMAX INC	000017256	1 229 931
ROSAIRE COTE INC.	000014817	126 305
SAMEN INVESTMENTS INC	000009731	85 735
SECURITE ELITE	000011794	99 707
SITQ-PLACE MERCANTILE	000017333	25 234
SOCIETE DE CONTROLE	000009141	274 559
SOCIETE DE L'ASSURANCE	000017296	54 000
SOCIETE DE PROMOTION DU CENTRE	000018530	26 631
SOCIETE EN COMMANDITE	000018815	125 367
SOCIETE IMMOBILIERE	000001582	35 908

YPES DE SERVICES / FOURNISSEURS	NUMERO FOURNISSEUR	1991 - 1992 (11 MOIS)
-----	-----	-----
G. TERRAINS, IMMEUBLES, AMENAGEMENT AMELIORATION ET DEVELOPPEMENT		

SOCIETE IMMOBILIERE	000002322	625 268
SOCIETE IMMOBILIERE	003569886	734 465
SOCIETE IMMOBILIERE SSQ INC.	000016586	2 182 308
SOCIETE IMMOBILIERE TRICORP LTE	000017816	63 865
SOCIETE INDUSTRIELLE	000017928	70 707
SODORMEC INC.	000016909	1 072 271
SPENOVA CONSTRUCTION INC	000017342	50 590
SPIEGEL SOHMER "IN TRUST"	000018988	28 617
STE-GENEVIEVE AIR CLIMATISE INC	000017379	39 258
SYLVIO GENDRON INC.	000014708	48 500
TEJICAN INC.	000018280	2 668 125
TOMAS CONSTRUCTION INC	000018582	396 371
TRANSPORT ET DEMENAGEMENTS	000009380	56 930
TREMCOFORT INC.	002775765	2 019 457
TROCHAINES INC	000011372	66 175
UNION DES CARRIERES & PAVAGES	000082271	151 241
URBATIQUE INC.	000018963	50 000
WOLPO PROPERTIES REG'D	000017676	210 882
163167 CANADA INC	000019026	448 000
2168-8247 QUEBEC INC.	000018485	33 000
2423-5632 QUEBEC INC.	000016933	34 635
2545-8639 QUEBEC INC.	000013429	46 500
2635-5008 QUEBEC INC.	000017539	64 848
SOUS-TOTAL DE 25 000 \$ ET PLUS		75 169 518

SOUS-TOTAL DE MOINS DE 25 000 \$		4 738 288
TOTAL DE TERRAINS, AMENAGEMENTS, IMMEUBLES, AMELIORATION ET DEVL.		79 907 806
		=====
TOTAL DE 25 000 \$ ET PLUS POUR TOUTES LES CATEGORIES		292 967 452

TOTAL DE MOINS DE 25 000 \$ POUR TOUTES LES CATEGORIES		25 775 125
TOTAL POUR TOUTES LES CATEGORIES		318 742 578
		=====

QUESTION NO 4

**LISTE DE TOUS LES BAUX CONCLUS PAR LA SIQ DEPUIS 1986
POUR LE COMPTE DU MINISTÈRE DES TRANSPORTS DU
QUÉBEC ET DES ORGANISMES RELEVANT DE CE MINISTÈRE.**

1ER AVRIL 1986 AU 31 MARS 1987
 MINISTERE DES TRANSPORTS ET ORGANISMES

NOUVELLES INITIATIVES

BAIL	LOCATEUR	DATE EFFECTIVE	SUP.	LOCALISATION	ADRESSE DU LOCAL	
27202 MTQ	PLACE BEAUDEVILLE INC	86/06/01	371.61	BEAUCE	595A, 9e AVENUE	ANNULE
28102 MTQ	DEVELOPPEMENTS PASTEUR INC	86/04/01	148.02	QUEBEC	700, ST-CYRILLE	EXPANSION
25402 MTQ	IMMEUBLES MURDOCK LTEE	86/07/01	28.55	QUEBEC	750, CHAREST EST	EXPANSION
28102 MTQ	DEVELOPPEMENTS PASTEUR INC	86/02/01	69.92	QUEBEC	700, ST-CYRILLE	EXPANSION
20902 MTQ	ATELIERS SOUDURE RIMOUSKI	86/04/01	325.11	RIMOUSKI	120, DES ATELIERS	ANNULE
27902 MTQ	TRANSPORT BRAZEAU LTEE	86/07/15	66.42	ROUYN	392, RUE BURKE	ANNULE OCTOBRE 1990
22002 MTQ	LESAGE JEAN-CLAUDE	87/01/01	1.00	ST-TITE		ANNULE LOCATION TEMPORAIRE

RENOUVELLEMENT

AIL

USE PROJET INDE	FRVILNDX	DATE				
	LOCATEUR	EFFECTIVE	SUP.	LOCALISATION		
4302 MTQ/MAPA	2149-4430 QUEBEC INC	86/06/01	647.35	DRUMMONDVILLE	2940, BOULLEMIRE	ANNULE MAI 1989
5502 MTQ	FABRIQUE PAR STE-CATHERINE	86/06/01	454.99	TROIS RIVIERES	375, COTE-RICHELIEU	

EXERCICE 87-88
1ER AVRIL 1987 AU 31 MARS 1988

NOUVELLES INITIATIVES

LIST OFF FNOBA,FMIN,FNOM,FDATEEFF,FSUP,FVILLE FOR FNAT='N'.AND.FSIGNE='1'.AND.FANN=' '.AND.FSNAT<>'A'.AND.(FMIN='MTQ'.OR.FMIN='CTQ')

FNOBA	FMIN	FNOM	FDATEEFF	FSUP	FVILLE	
736502	MTQ	MILLETTE JULES	87/11/15	750.05	CAP-DE-LA-MADELEINE	
737902	MTQ	IMMEUBLES COMINAR	87/11/01	580.74	CHARLESBOURG	ANNULE JUILLET 1988
721902	MTQ	SOCIETE COMMANDITE PAY-BOURG	88/02/01	43.01	CHARLESBOURG	EXPANSION
737102	MTQ	HAMA INC	87/11/01	323.00	DRUMMONDVILLE	ANNULE MAI 1988
731702	MTQ	CARREFOUR BELAIR	87/04/01	351.00	JOLIETTE	ANNULE OCTOBRE 1987
731602	MTQ	BELANGER JEAN	87/04/01	388.00	L'ASSOMPTION	ANNULE JANVIER 1988
737702	MTQ	CONSTATTINEAU FRANCOIS	87/12/01	385.00	MANIWAKI	
863006	MTQ	STATIONNEMENT L & M INC	87/06/01	0.00	MONTREAL	
863006	MTQ	STATIONNEMENT L & M INC	87/10/01	0.00	MONTREAL	ANNULE DECEMBRE 1987
863006	MTQ	STATIONNEMENT L.M. INC	87/11/01	0.00	MONTREAL	
731302	MTQ	L'HEUREUX TREFANIER LISE	87/02/01	213.68	ST-TITE	ANNULE MAI 1987
734102	MTQ	LOCATION TRECO LTEE	87/05/01	1.00	ST-TITE	ANNULE DECEMBRE 1987

RENOUVELLEMENT

LIST OFF FNOBA,FMIN,FNOM,FDATEEFF,FSUP,FVILLE FOR FNAT='R'.AND.FSIGNE='1'.AND.FANN=' '.AND.(FMIN='MTQ'.OR.FMIN='CTQ')

FNOBA	FMIN	FNOM	FDATEEFF	FSUP	FVILLE	
905803	CTQ	CLAVEAU MARCEL	88/02/01	946.05	CHICOUTIMI	
863006	MTQ	STATIONNEMENT L & M INC	87/10/01	0.00	MONTRAL	ANNULE DECEMBRE 1987
927802	MTQ	IMMEUBLES CHAMPLAIN LTEE	87/03/01	2053.16	QUEBEC	ANNULE OCTOBRE 1990

NOUVELLES INITIATIVES

LIST OFF FNOBA,FMIN,FNOM,FDATEEFF,FSUP,FVILLE FOR FNAT='N'.AND.FSIGNE='1'.AND.FANN=' '.AND.(FMIN='MTQ'.OR.FMIN='CTQ')

FNOBA	FMIN	FNOM	FDATEEFF	FSUP	FVILLE		
743302	MTQ	CENTRALE D'AFF. IMM. N.A. INC.	88/11/15	475.05	BLACK LAKE	/330 BOUL. FRONTENAC	ANNULE AOUT 1991
311401	MTQ	GOUVERNEMENT FEDERAL	88/01/01	24447.50	DORVAL	/AEROPORT INTERNATIONAL	
740602	MTQ	IMMEUBLES F.N. INC.	88/04/15	143.70	SEPT-ILES	/440 AVENUE BROCHU	ANNULE OCTOBRE 1988
302308	MTQ	EDIFICE R.M. DEMERS INC.	88/10/15	408.67	SEPT-ILES	/456 RUE ARNAUD	
739403	MTQ	MCCANN & SONS LTD	88/11/01	230.00	SHAWVILLE	/46 VICTORIA	ANNULE AVRIL 1989
375502	MTQ	PATHONIC COMMUNICATIONS	88/07/01	168.00	SHERBROOKE	/3330 KING OUEST	EXPANSION
012704	MTQ	CONIFAIR AVIATION INC.	88/06/15	3043.63	STE-FOY	/AEROPORT STE-FOY	

1ER AVRIL 1989 AU 31 MARS 1990

NOUVELLES INITIATIVES

LIST OFF FNOBA,FMIN,FNOM,FDATEEFF,FSUP,FVILLE FOR FNAT='N'.AND.FSIGNE='1'.AND.FANN=' '.AND.(FMIN='MTQ'.OR.FMIN='CTQ')

NOBA	FMIN	FNOM	FDATEEFF	FSUP	FVILLE	
149402	MTQ	ALPHONSE VALLIERES	89/11/01	60.00	DANVILLE	/1388 ROUTE 116 ANNULE NOVEMBRE 1990
137702	MTQ	FRANCOIS CONSTANTINEAU	89/11/01	165.00	MANIWAKI	/153 PRINCIPALE NORD EXPANSION
145402	MTQ	LANGEVIN JAMES & B. THOMPSON	89/06/01	260.00	MANIWAKI	/302 DES OBLATS ANNULE AOÛT 1991
124804	CTQ	VILLE DE QUEBEC	89/02/01	1.00	QUEBEC	/545 BOUL. CHAREST ANNULE JUIN 1990
144602	MTQ	INVESTISSEMENTS J.F. CARON	89/06/01	357.50	TERREBONNE	/560 LANGLOIS R.C.
127002	MTQ	VICTORIAVILLE VILLE	89/03/01	146.72	VICTORIAVILLE	/400 DE BIGARRE EXPANSION

RENOUVELLEMENT

LIST OFF FNOBA,FMIN,FNOM,FDATEEFF,FSUP,FVILLE FOR FNAT='R'.AND.FSIGNE='1'.AND.FANN=' '.AND.(FMIN='MTQ'.OR.FMIN='CTQ')

NOBA	FMIN	FNOM	FDATEEFF	FSUP	FVILLE	
15802	MTQ	PLACEMENTS DENIS ET GISELE	89/05/01	790.88	COWANSVILLE	/147,147A RUE NORD ANNULE MARS 1990
124804	CTQ	VILLE DE QUEBEC	89/08/01	3874.72	QUEBEC	/585 BOUL CHAREST EST ANNULE JUIN 1990
127802	MTQ	IMMEUBLES CHAMPLAIN LTEE	89/10/01	2053.16	QUEBEC	/825, RUE KIROUAC ANNULE OCTOBRE 1990
123902	MTQ	TRANSPORT BRAZEAU INC	89/05/01	759.58	ROUYN-NORANDA	/392, RUE BURKE ANNULE OCTOBRE 1990
127002	MTQ	VICTORIAVILLE VILLE	89/03/01	462.47	VICTORIAVILLE	/400 RUE DE BIGARRE

NOUVELLES INITIATIVES

LIST OFF FNOBA,FMIN,FNOM,FDATEEFF,FSUP,FVILLE FOR FNAT='N'.AND.FSIGNE='1'.AND.(FMIN='MTQ'.OR.FMIN='CTQ')

FNOBA	FMIN	FNOM	FDATEEFF	FSUP	FVILLE		
749702	MTQ	BOIS TECHNILAM INC.	90/05/01	1148.00	COWANSVILLE	/400 RUE MINER	
725302	MTQ	BELCOURT INC.	90/04/01	60.00	DOLLARD-DES-ORM/3869 BOUL. DES SOURCES		EXPANSION
750502	MTQ	DENIS BEDARD	90/04/01	1.00	MACAMIC	/16 2IE AVENUE OUEST	
323511	MTQ	GESTIONS CHATEAU D'OR LTEE	90/05/01	146.00	MONTREAL	/1410 RUE STANLEY	EXPANSION
751102	CTQ	COMPLEXE DE LA CAPITALE	90/06/15	2602.05	QUEBEC	/5500 BOUL. DES GALERIES	
325402	MTQ	GESTION PLACE CARTIER G.P.C.	90/03/01	16.20	QUEBEC	/750 BOUL. CHAREST EST	EXPANSION
358111	MTQ	GERMAIN PELLETIER	89/07/01	646.81	RIMOUSKI	/92 2IE RUE OUEST	EXPANSION
357307	MTQ	PLACEMENTS B.T.G. LTEE	90/07/01	1127.48	ROUYN-NORANDA	/70 BOUL. QUEBEC	
302308	MTQ	FRANK BARDO	91/01/01	104.13	SEPT-ILES	/456 RUE ARNAUS 1IE ETAGE	EXPANSION

RENOUVELLEMENT

LIST OFF FNOBA,FMIN,FNOM,FDATEEFF,FSUP,FVILLE FOR FNAT='R'.AND.FSIGNE='1'.AND.(FMIN='MTQ'.OR.FMIN='CTQ')

NOBA	FMIN	FNOM	FDATEEFF	FSUP	FVILLE		
25402	MTQ	IMMEUBLES MURDOCK LTEE	90/03/01	3407.40	QUEBEC	/750 CHAREST EST	
58107	MTQ	GERMAIN PELLETIER	89/07/01	1367.56	RIMOUSKI	/92 2IE RUE OUEST	
41804	MTQ	SOC. COMMANDITE TROIS-CITES	89/05/01	935.00	SHERBROOKE	/935, RUE KING EST	
25302	MTQ	BELCOURT INC.	90/04/01	106.84	SOLLARD-DES-ORM/3869 BOUL. DES SOURCES		
12702	MTQ	SA MAJESTE REINE DU CHEF CANAD	90/08/01	59456.00	STE-FOY	/AEROPORT	
27002	MTQ	VICTORIAVILLE VILLE	90/05/01	609.19	VICTORIAVILLE	/400 RUE DE BIGARRE	

NOUVELLES INITIATIVES

LIST OFF FNOBA,FMIN,FNOM,FDATEEFF,FSUP,FVILLE FOR FNAT='N'.AND.FSIGNE='1'.AND.FANN=' '.AND.FSNAT<>'X'.AND.(FMIN='MTQ'.OR.FMIN='CTQ')

NOBA	FMIN	FNOM	FDATEEFF	FSUP	FVILLE		
49702	MTQ	IMMEUBLE MINER	91/04/01	409.00	COWANSVILLE	/400 RUE MINER	EXPANSION
51602	MTQ	VILLE DANVILLE	90/11/01	150.00	DANVILLE	/52 DANIEL JOHNSON	
50702	MTQ	RODIMAX INC.	91/02/01	11228.00	MONTREAL	/LOT 2652-1 RUE PORT ROYAL	
02308	MTQ	FRANK BARDO	91/01/01	104.13	SEPT-ILES	/456 RUE ARNAUS 11E ETAGE	EXPANSION
10605	MTQ	IMMEUBLES ROUSSIN LTEE	91/10/01	150.44	STE-FOY	/2435 WATT	

RENOUVELLEMENT

LIST OFF FNOBA,FMIN,FNOM,FDATEEFF,FSUP,FVILLE FOR FNAT='R'.AND.FSIGNE='1'.AND.FANN=' '.AND.(FMIN='MTQ'.OR.FMIN='CTQ')

NOBA	FMIN	FNOM	FDATEEFF	FSUP	FVILLE		
71602	MTQ	LOCATION R.D. LTEE	91/03/01	402.57	GRANTHAM OUEST	/2030 JEAN-BREBOEUF	
25402	MTQ	GESTION PLACE CARTIER G.P.C.	92/03/01	3423.60	QUEBEC	/750 CHAREST EST	OPTION
59502	MTQ	IMMEUBLES FORTIN ENR.	91/03/15	550.31	ST-ROMUALD	/2181 41E RUE	
35502	MTQ	FABRIQUE STE-CATHERINE SIENNE	91/06/01	454.99	TROIS-RIVIERES	/375 COTE RICHELIEU	

SOCIÉTÉ IMMOBILIÈRE DU QUÉBEC
ÉTUDE DES CRÉDITS BUDGÉTAIRES
1992 - 1993

SOCIÉTÉ IMMOBILIÈRE DU QUÉBEC
ÉTUDE DES CRÉDITS BUDGÉTAIRES
1992 - 1993

TABLE DES MATIÈRES

	<u>Pages</u>
<u>Commentaires généraux</u>	1
<u>Budget de fonctionnement 1992-1993</u>	2
- Sommaire	3
- Détail par poste budgétaire	4 - 5
<u>Budget d'immobilisations 1992-1993</u>	6
- Sommaire	7
- Détail par projet	8-13

COMMENTAIRES GÉNÉRAUX

Le budget 1992-1993 de la Société est présenté sous les deux volets suivants:

1. Le budget de fonctionnement
2. Le budget d'immobilisations

1. Le budget de fonctionnement

Selon les exigences du Conseil du trésor, le budget de fonctionnement 1992-1993 a été préparé sur la base du stock immobilier en exploitation en octobre 1991. Sur cette base, le total des charges passe de 474 490 000 \$ en 1991-1992 à 500 211 900 \$ en 1992-1993 pour une augmentation de 25 721 900 \$ répartie comme suit:

	<u>\$</u>	<u>%</u>
a) Incidence de 12 mois des projets 1991-1992	14 539 700	3,06
b) Augmentation générale des charges de 1991-1992	<u>11 182 200</u>	<u>2,36</u>
	<u><u>25 721 900</u></u>	<u><u>5,42</u></u>

2. Le budget d'immobilisations

En date du 28 août 1991, le Conseil du trésor a approuvé par le C.T. 178216 un plan triennal d'immobilisations couvrant les trois exercices suivants:

31 mars 1992 =	141 800 000 \$
31 mars 1993 =	145 700 000
31 mars 1994 =	<u>111 000 000</u>
	<u><u>398 500 000 \$</u></u>

Pour l'exercice 1992-1993, la Société a déposé un budget d'immobilisations totalisant 145 700 000 dont l'étude est en cours au Conseil du trésor.

BUDGET DE FONCTIONNEMENT

1992 - 1993

SOMMAIRE DU BUDGET DE FONCTIONNEMENT

(000 \$)

	<u>1992-1993</u>	<u>1991-1992</u>	<u>Augmentation</u>
Charges pour le stock immobilier en exploitation	500 211,9	474 490,0	25 721,9
Charges pour les projets à venir au programme 2 du M.A.S.	<u>40 408,1</u>	<u>34 411,2</u>	<u>5 996,9</u>
Total des charges	<u>540 620,0</u>	<u>508 901,2</u>	<u>31 718,8</u>
MOINS:			
Produits de clients non désignés	15 204,3	17 004,3	(1 800,0)
Produits de clients désignés assimilés	<u>21 217,3</u>	<u>15 690,3</u>	<u>5 527,0</u>
	<u>36 421,6</u>	<u>32 694,6</u>	<u>3 727,0</u>
Participation gouvernementale pour les clients désignés	<u>504 198,4</u>	<u>476 206,6</u>	<u>27 991,8</u>

DÉFINITIONS:

- Clients non désignés : Transigent avec la Société sur une base volontaire.
- Clients désignés assimilés: Transigent avec la Société à partir d'un décret, mais autonomes en matière de budget.
- Clients désignés : Transigent avec la Société à partir d'un décret et dont le budget est voté par le Parlement.

DÉTAIL PAR POSTE BUDGÉTAIRE

30-Mar-92

SOCIETE IMMOBILIERE DU QUEBEC
BUDGET DE FONCTIONNEMENT 1992-1993
(000\$)

POSTES BUDGETAIRES

BUDGET
1991-1992
(STOCK IMMOBILIER)
SEPT. 1990

BUDGET
1992-1993
(STOCK IMMOBILIER)
OCT. 1991

CHARGES

LOYERS	149,408.6	160,658.6
AMORTISSEMENT PROPRIETES	11,323.8	11,823.8
INTERETS	84,279.5	92,477.0
IMPOTS FONCIERS ET TAXES AFFAIRES	71,792.6	71,128.6
CONSERVATION	19,149.0	19,149.0
CHARGES D'OPERATIONS	69,909.9	74,807.7
AMORTISSEMENT AMENAG. SUP. 110,000	12,757.9	13,500.0
TRAITEMENTS ET CONTRIBUTIONS	51,417.5	52,000.1
FRAIS PROPRES AUTRES QUE TRAITEMENTS	7,613.4	8,000.0
AMORTISSEMENT MAT.UTIL.& DEV.SYST.	1,636.9	1,366.2
CHARGES DIVERSES	0.0	1,100.0
FRAIS GENERAUX CORPORATIFS - CAPITALISES	(1,105.0)	(1,105.0)
HONORAIRES EN REGIE - CAPITALISES	(3,203.4)	(4,203.4)
GAIN SUR SERVICES FACTURABLES	(490.7)	(490.7)

474,490.0

500,211.9

PRODUITS

CLIENTS NON DESIGNES	(17,004.3)	(15,204.3)
CLIENTS DESIGNES ASSIMILES	(15,690.3)	(21,217.3)
CLIENTS DESIGNES	(441,795.4)	(463,790.3)

BENEFICE NET

0.0

0.0

PROJETS A VENIR, PROGRAMME 2
DU M.A.S. (CHARGES ET PRODUITS)

34,411.2

40,408.1

BUDGET D'IMMOBILISATIONS

1992 - 1993

SOCIETE IMMOBILIERE DU QUEBEC
BUDGET D'IMMOBILISATIONS 1992-1993
SOMMAIRE (\$ 000)

	REEL	P R E V I S I O N S				TOTAL PROJET
	AU 31-03-91	DU: 01-04-91 AU: 31-03-92	DU: 01-04-92 AU: 31-03-93	DU: 01-04-93 AU: 31-03-94	ANNEES SUIVANTES	
DEVELOPPEMENT						
PROJETS APPROUVES	12,883.3	41,908.4	25,813.9	21,639.7	0.0	102,245.3
PROJETS EN ATTENTE D'APPROBATION	2,358.6	5,213.2	69,721.9	92,463.1	76,225.0	245,981.8
AUTRES PROJETS			3,495.0			3,495.0
SOUS-TOTAL	15,241.9	47,121.6	99,030.8	114,102.8	76,225.0	351,722.1
AMELIORATION						
PROJETS APPROUVES	1,211.6	343.7	6,678.4	0.0	0.0	8,233.7
PROJETS EN ATTENTE D'APPROBATION	0.0	15.2	14,907.0	3,052.8	1,983.4	19,958.4
SOUS-TOTAL	1,211.6	358.9	21,585.4	3,052.8	1,983.4	28,192.1
BARRAGES	1,778.0	4,150.6	5,775.8	8,048.2	1,091.1	20,843.7
AMENAGEMENT SUP. A \$110 000			17,044.7			17,044.7
EQUIPEMENTS			2,263.3			2,263.3
T O T A L	18,231.5	51,631.1	145,700.0	125,203.8	79,299.5	420,065.9

DÉTAIL PAR PROJET

03/26/92

SOCIETE IMMOBILIERE DU QUEBEC
BUDGET D'IMMOBILISATIONS 1992-1993

DEVELOPPEMENT

DATE	REEL	P R E V I S I O N S					TOTAL PROJET
PIN DE PROJET	AU 31-03-91	DU: 01-04-91 AU: 31-03-92	DU:01-04-92 AU:31-03-93	DU:01-04-93 AU:31-03-94	ANNEES SUIVANTES		

PROJETS APPROUVES

367.0 AGRANDISSEMENT P.J. RIVIERE DU LOUP	37 DE LA COUR	RIVIERE DU LOUP	09/01/92	1,598.1	6,297.2	1,546.2	0.0	0.0	9,441.5
2869.0 CONSTRUCTION PALAIS JUSTICE LAVAL	2800 BOUL ST-MARTIN OUEST	LAVAL	05/29/92	9,663.3	12,851.1	1,914.8	0.0	0.0	24,429.2
6655.0 REAM., AGRAND CENTRE DETENTION HULL	75 ST-FRANCOIS	HULL	12/31/93	618.3	525.0	8,800.0	11,600.0	0.0	21,543.3
8158.0 CONSTRUCTION POSTE SQ VAL-D'OR	900 7E RUE	VAL D'OR	03/31/92	79.5	607.9	203.0	0.0	0.0	890.4
8162.0 CONSTRUCTION QUARTIER GENERAL S.Q.	430 LATREILLE	CAP-MADELEINE	03/27/92	391.9	4,588.9	255.8	0.0	0.0	5,236.6
9024.0 RELOCALISATION MAISON GOMIN (AMENA)	500 DE LA PAUNE	QUEBEC	05/29/92	0.0	5,639.8	656.0	0.0	0.0	6,295.8
15156.0 PALAIS JUSTICE ST-JEAN RICHELIEU	109 ST-CHARLES	ST-JEAN-RICHELIEU	04/01/94	517.6	619.3	8,687.3	8,517.2	0.0	18,341.4
15614.0 CONSTE. CENTRE DE CONTROLE MTQ	1712 RUE NORD	CHARNY	09/15/92	14.6	54.7	421.3	0.0	0.0	490.6
16066.0 RELOC. M.T.Q. SEPT-ILES		SEPT-ILES	03/31/93	0.0	24.5	1,109.0	0.0	0.0	1,133.5
898119.0 CONSTRUCTION ENTREPOT A SEL	NIL, ROUTE 101	NEDELEC	07/31/92	0.0	0.0	125.0	0.0	0.0	125.0
959303.0 ENT.PROD.DANGEREUX STE-FOY		STE-FOY	07/17/92	0.0	100.0	573.0	0.0	0.0	673.0
982665.0 RENOVATION MAJEURE-201 CREMAZIE	201 CREMAZIE	MONTREAL	09/30/93	0.0	10,600.0	1,522.5	1,522.5	0.0	13,645.0
SOUS-TOTAL				<u>12,883.3</u>	<u>41,908.4</u>	<u>25,813.9</u>	<u>21,639.7</u>	<u>0.0</u>	<u>102,245.3</u>

03/26/92

SOCIÉTÉ IMMOBILIÈRE DU QUÉBEC
BUDGET D'IMMOBILISATIONS 1992-1993

DEVELOPPEMENT

DATE	REEL	P R E V I S I O N S					TOTAL PROJET
FIN DE PROJET	AU 31-03-91	DU: 01-04-91 AU: 31-03-92	DU:01-04-92 AU:31-03-93	DU:01-04-93 AU:31-03-94	ANNÉES SUIVANTES		

PROJETS EN ATTENTE D'APPROBATION

0.0 CONST.CENTRE DETENTION SEPT-ILES	SEPT-ILES	03/31/95	0.0	0.0	600.0	3,600.0	4,000.0	8,200.0
404.0 CONTR. P.J. POVUNGUITUK	POVUNGUITUK	12/31/93	0.0	0.0	300.0	2,300.0	0.0	2,600.0
2926.0 RELOC.INFOR.FORM.PROPOS. (MMSRPP) BOUL. DES BASSES TERRES	QUEBEC	06/01/93	57.3	200.0	5,960.0	1,693.0	0.0	7,910.3
3554.0 CONSTR. CENTRE INFORM. M.E.Q.	QUEBEC	05/30/94	0.0	0.0	1,750.0	4,500.0	202.0	6,452.0
7358.0 RELOCALISATION ARCHIVES NATIONALES 535 VIGER EST	MONTREAL	08/01/95	42.6	56.8	3,800.0	11,000.0	23,780.0	38,679.4
7697.0 AGRAND. LABO. MENVIQ DE LAVAL	LAVAL	09/01/93	0.0	0.0	100.0	1,600.0	0.0	1,700.0
9524.0 CONST.PHYTOTRON+4 SERRES COMPLETE S 2700 EINSTEIN	SAINTE-FOY	03/31/94	0.0	0.0	800.0	1,400.0	0.0	2,200.0
12431.0 RENOVATION & AGRAND. PALAIS JUSTICE 920 PRINCIPALE	COMANSVILLE	03/31/96	30.1	2.2	200.0	1,360.0	9,408.0	11,000.3
15320.0 M.C.C.I. DE SHERBROOKE	SHERBROOKE		0.0	0.0	1,800.0	880.0	0.0	2,680.0
15962.0 CONSTRUCTION D'UN SOUS-CENTRE NIL, ROUTE 148	CLARENDON	12/31/92	0.0	0.0	900.0	0.0	0.0	900.0
16063.0 CENTRE MTQ	COMANSVILLE	12/01/93	0.0	0.0	510.0	3,000.0	0.0	3,510.0
16067.0 AGRANDISSEMENT BUREAU DE DISTRICT 152 JACQUES-CARTIER	GASPE	03/31/93	0.0	30.0	582.5	0.0	0.0	612.5
16073.0 M.T.Q. STE-ATHANASE	STE-ATHANASE	03/31/93	0.0	0.0	600.0	0.0	0.0	600.0
16087.0 ACHAT ET RENOVATION MROP	AMOS	12/01/93	0.0	0.0	1,000.0	800.0	0.0	1,800.0
16637.0 TRIBUNAL DE JEUNESSE/RENOV & AGRAND 6161, ST-DENIS MTL	MONTREAL	03/31/95	0.0	80.0	1,960.0	7,910.0	9,430.0	19,380.0
17309.0 CENTRE DE PREVENTION DE MONTREAL 3675 ST-JEAN-BAPTISTE	MONTREAL	04/15/95	1,075.0	1,800.0	11,000.0	20,000.0	28,000.0	61,875.0
17310.0 CONSTRUCTION CENTRE DE DETENTION RIVIERE DU LOUP	RIVIERE DU LOUP	10/01/93	314.0	314.0	4,104.0	2,768.0	0.0	7,500.0
17311.0 NOUVEAU CENTRE DETENTION RIMOUSKI RIMOUSKI	RIMOUSKI	01/31/94	412.9	520.2	7,874.8	3,022.1	0.0	11,830.0
17312.0 AGRANDISS.DETENTION ST-JEROME 40 MONTÉE MEUNIER	ST-JEROME	12/15/94	426.7	2,200.0	18,063.0	13,185.0	1,405.0	35,279.7
17523.0 RELOCALISATION S.Q. LATUQUE	LATUQUE	03/31/93	0.0	0.0	784.4	0.0	0.0	784.4
17524.0 CONSTRUCTION POSTE S.Q. BUCKINGHAM 390 PRINCIPALE	BUCKINGHAM	03/31/93	0.0	0.0	903.0	0.0	0.0	903.0
17527.0 RELOC. S.Q. STE-ANNE-DE-LA-PERADE	ST-ANNE-LA-PERADE	03/31/93	0.0	0.0	940.0	0.0	0.0	940.0
17569.0 CONSTRUCTION SQ NATAGAMI A VENIR	NATAGAMI	03/31/93	0.0	0.0	855.2	0.0	0.0	855.2
17583.0 CONSTRUCTION POSTE S.Q. LACOLLE 13 CURLING	LACOLLE	03/31/93	0.0	0.0	716.0	0.0	0.0	716.0
17589.0 AGRAND. S.Q. LACHENAIE	LACHENAIE	03/31/93	0.0	0.0	670.0	0.0	0.0	670.0
17594.0 CONSTRUCTION POSTE S.Q. STE-MARTINE 333 ST-JOSEPH	STE-MARTINE	03/31/93	0.0	0.0	894.0	0.0	0.0	894.0
17595.0 CONSTR. S.Q. GRANBY	GRANBY	03/31/94	0.0	0.0	350.0	1,000.0	0.0	1,350.0
430000.0 PARC ARTILLERIE	QUEBEC	03/31/94	0.0	10.0	1,705.0	12,445.0	0.0	14,160.0
SOUS-TOTAL			<u>2,358.6</u>	<u>5,213.2</u>	<u>69,721.9</u>	<u>92,463.1</u>	<u>76,225.0</u>	<u>245,981.8</u>

AMELIORATION

DATE	REEL	P R E V I S I O N S					TOTAL PROJET
PIN DE PROJET	AU 31-03-91	DU: 01-04-91 AU: 31-03-92	DU: 01-04-92 AU: 31-03-93	DU: 01-04-93 AU: 31-03-94	ANNÉES SUIVANTES		

PROJETS APPROUVES

6691.0 REAMENAGEMENT & EXPANSION C. DETEN. 450 ST-LOUIS	JOLIETTE	12/30/92	8.7	52.3	851.0	0.0	0.0	912.0
569166.3 REFECTION SYST. DISTR. AIR PHASE 4 875 GRANDE ALLEE E. "B"	QUEBEC	04/30/93	1,021.4	20.0	2,042.5	0.0	0.0	3,083.9
757791.0 REMPLACEMENT SYSTEMES VENTILATION 266 NOTRE-DAME	MANIWAKI	02/28/93	0.0	26.0	507.5	0.0	0.0	533.5
774702.0 SECURITE & CONFORMITE AUX REGLEMENT 500 DE LA FAUNE	ORSAINVILLE	12/25/92	0.9	20.4	1,010.0	0.0	0.0	1,031.3
782290.0 RELOCALISATION CAPETERIA REZ-CHAU. 1701 PARTHEWAIS	MONTREAL	03/31/93	174.2	64.0	683.5	0.0	0.0	921.7
826808.0 MODIFICATION BOITES DE MELANGE 875 GRANDE ALLEE EST	QUEBEC	08/14/92	0.0	12.1	150.5	0.0	0.0	162.6
854155.0 ADDITION COMPRESSEUR D'APPOINT 875 GRANDE ALLEE EST	QUEBEC	02/01/93	2.1	76.0	431.4	0.0	0.0	509.5
874576.0 INSTAL.SYST.CENTRAL CLIMATISATION 1550 DESSAULES	ST-HYACINTHE	03/31/93	3.5	72.9	543.5	0.0	0.0	619.9
896121.0 ACCES A LA MAISON TANGUAY 11000 TANGUAY	MONTREAL	07/15/92	0.0	0.0	253.8	0.0	0.0	253.8
899039.0 TRAVAUX BBS (CLIMAT.ET VENTILATION) 1701 PARTHEWAIS	MONTREAL	04/30/92	0.8	0.0	204.7	0.0	0.0	205.5
SOUS-TOTAL			<u>1,211.6</u>	<u>343.7</u>	<u>6,678.4</u>	<u>0.0</u>	<u>0.0</u>	<u>8,233.7</u>

AMELIORATION

DATE	REEL	P R E V I S I O N S					TOTAL PROJET
FIN DE PROJET	AU 31-03-91	DU: 01-04-91 AU: 31-03-92	DU: 01-04-92 AU: 31-03-93	DU: 01-04-93 AU: 31-03-94	ANNEES SUIVANTES		

PROJETS EN ATTENTE D'APPROBATION

815471.0	INSTALLATION VENTI.CENTRE TRANSPORT	CAP AUX NEULES	03/31/92	0.0	0.0	152.2	0.0	0.0	152.2
829347.0	CORRECT. DEFIC.S.L. BAIE COMEAU	BAIE COMEAU	09/30/92	0.0	0.0	152.2	0.0	0.0	152.2
849343.0	INSTALLATION DE GICLEURS	1701 PARTHENAIS MONTREAL	03/31/95	0.0	0.0	1,593.4	2,037.8	1,983.4	5,614.6
849343.2	FERMETURE OUVERTURES PLANCHERS	1701 PARTHENAIS MONTREAL	03/31/93	0.0	0.0	2,861.0	0.0	0.0	2,861.0
854158.0	REFECTION DE LA TOITURE	875 GRANDE ALLEE EST QUEBEC	08/31/92	0.0	0.0	203.0	0.0	0.0	203.0
854425.0	INSONOR.SALLES REUNION-EDIFICE G	QUEBEC	06/15/92	0.0	15.2	167.5	0.0	0.0	182.7
864509.0	REMPLACEMENT FENETRES C.DETENTION	QUEBEC	09/15/92	0.0	0.0	208.1	0.0	0.0	208.1
908402.0	RELOCALISATION ENTREPOT	1200 TAILLOW QUEBEC	11/30/92	0.0	0.0	421.2	0.0	0.0	421.2
908404.0	REFECTION TOITURE	1665 HAMEL QUEBEC	06/19/92	0.0	0.0	233.4	0.0	0.0	233.4
920901.0	MAINTIEN D'ACTIF P.J.ROUYN-NORANDA	ROUYN-NORANDA	03/01/94	0.0	0.0	1,015.0	1,015.0	0.0	2,030.0
999999.2	AUTRES PROJ.MINEURS(ACCES.HANDICAP. ,CONFORM.NORMES VENTILAT.		03/31/93	0.0	0.0	7,900.0	0.0	0.0	7,900.0
SOUS-TOTAL				0.0	15.2	14,907.0	3,052.8	1,983.4	19,958.4

BARRAGES

			DATE	REEL	P R E V I S I O N S					TOTAL PROJET
PIN DE	AU	DU: 01-04-91	DU: 01-04-92	DU: 01-04-93	ANNEES					
PROJET	31-03-91	AU: 31-03-92	AU: 31-03-93	AU: 31-03-94	SUIVANTES					
480702.0 BARRAGE PIBRAC (EST-OUEST)		JONQUIERE	08/15/93	647.1	576.4	2,055.0	420.5	0.0		3,699.0
480706.0 BARRAGES SARTIGAN		ST-GEORGES BEAUCE	03/31/94	190.7	176.4	1,015.0	2,030.0	0.0		3,412.1
480707.0 BARRAGE LAROCQUE		BROMPTONVILLE	11/01/92	63.1	90.9	289.3	0.0	0.0		443.3
480713.0 BARRAGE PORTAGE DES ROCHES		LATERRIERE	12/31/94	119.6	210.9	355.2	3,400.2	1,091.1		5,177.0
480715.0 BARRAGE ETANG A LA TRUITE		R.F. DE MATANE	07/31/92	126.6	464.3	388.1	0.0	0.0		979.0
480717.0 BARRAGE PIBRAC OUEST		JONQUIERE	08/15/92	454.1	2,312.3	440.2	0.0	0.0		3,206.6
480718.0 BARRAGE CREEK OUTLET #1 (DIGUE)		JONQUIERE	08/15/92	170.4	121.0	141.3	0.0	0.0		432.7
480722.0 BARRAGE BEAUSEJOUR (DIGUE)		R.F. DES LAURENT.	07/31/92	0.1	52.0	193.5	0.0	0.0		245.6
480731.0 BARRAGE MORIN		ST-ALEXANDRE	02/28/93	0.0	0.0	182.7	0.0	0.0		182.7
480737.0 BARRAGE - SOIXANTE ARPENTS	ZEC BATISCAN WILSON	PORTNEUF	08/15/92	6.3	70.3	319.7	0.0	0.0		396.3
480740.0 BARRAGE GRAND LAC MATANE		MATANE	12/01/93	0.0	76.1	395.8	2,197.5	0.0		2,669.4
SOUS-TOTAL				<u>1,778.0</u>	<u>4,150.6</u>	<u>5,775.8</u>	<u>8,048.2</u>	<u>1,091.1</u>		<u>20,843.7</u>