

CONSEIL DES SERVICES ESSENTIELS

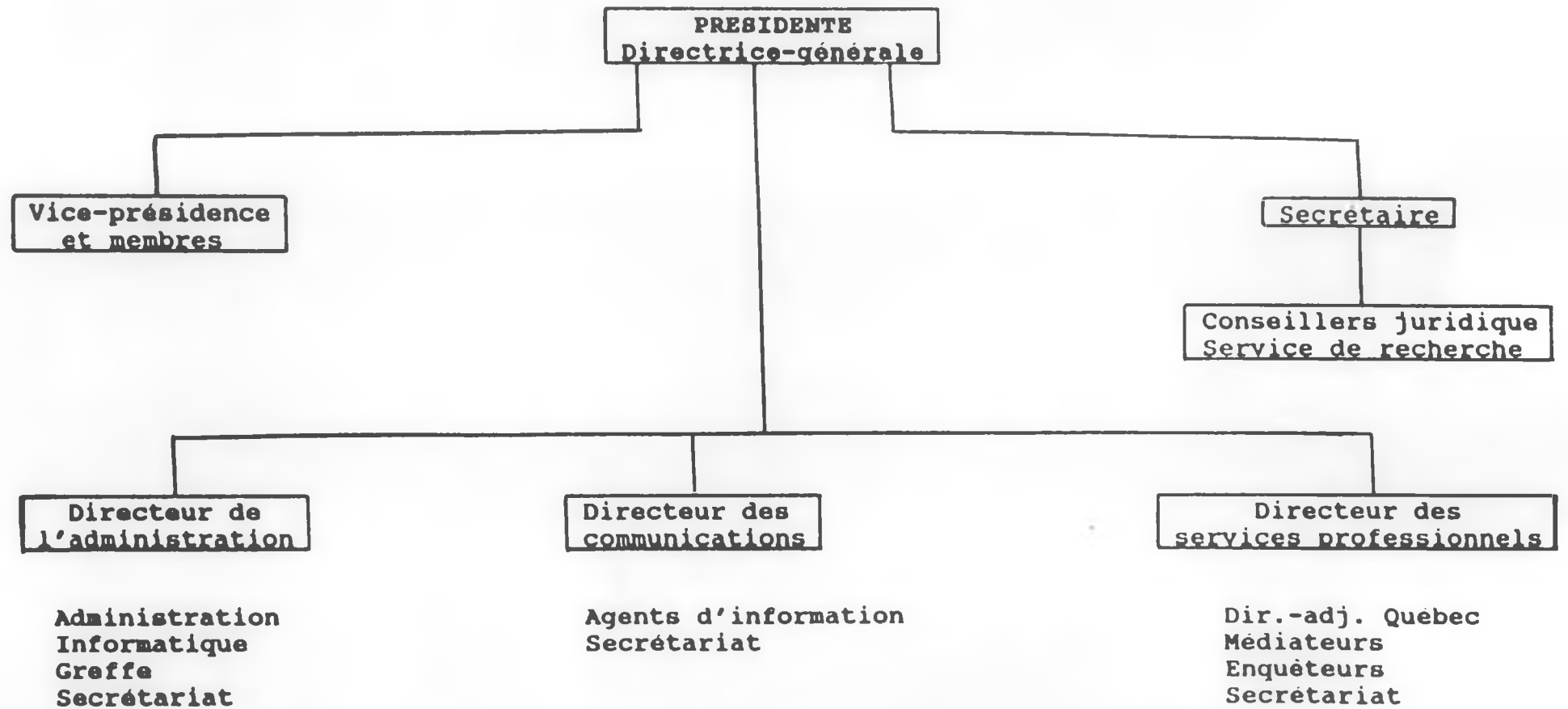
ETUDE DES CREDITS 1990-1991

DEMANDE DE RENSEIGNEMENTS GENERAUX DE L'OPPOSITION
OFFICIELLE ADRESSEE A TOUS LES MINISTERES
ET ORGANISMES GOUVERNEMENTAUX

TABLE DES MATIERES

1. ORGANIGRAMME DU CONSEIL DES SERVICES ESSENTIELS.
 2. LISTE DES PUBLICATIONS REGULIERES DU CONSEIL DES SERVICES ESSENTIELS.
 3. LISTE DES VOYAGES A L'ETRANGER DEPUIS LE 1ER AVRIL 1989.
 4. LISTE DES DEPENSES DE PUBLICITE.
 5. LISTE DES SONDAGES EFFECTUES DURANT L'EXERCICE FINANCIER 1989-90 A LA DEMANDE DU CONSEIL DES SERVICES ESSENTIELS.
 6. LISTE DES CONTRATS DE MOINS DE 25 000\$ OCTROYES A DES PROFESSIONNEL(LE)S DEPUIS LE 1ER AVRIL 1989.
 7. DEMANDES ADRESSEES AU CONSEIL DES SERVICES SERVICES ESSENTIELS PAR LA COMMISSION DES DROITS DE LA PERSONNE.
 8. LISTE DES AVIS GENERAUX OU PARTICULIERS ADRESSES AU CONSEIL DES SERVICES ESSENTIELS PAR LE PROTECTEUR DU CITOYEN.
 9. LISTE DES AVIS GENERAUX OU PARTICULIERS ADRESSES AU CONSEIL DES SERVICES ESSENTIELS PAR LE VERIFICATEUR GENERAL.
 10. LE NOMBRE ET LA REPARTITION DU PERSONNEL DU CONSEIL DES SERVICES ESSENTIELS POUR LES ANNEES 1985-86, 1986-87, 1987-88, 1988-89, 1989-90 ET 1990-91.
-

ORGANIGRAMME



LISTE DES PUBLICATIONS RÉGULIÈRES DU CONSEIL DES SERVICES ESSENTIELS

TITRE	:	SERVICES ESSENTIELS
TIRAGE	:	3500 EXEMPLAIRES
COUTS		4009,00\$
Composition, montage	:	400,00\$
Photogravure	:	800,00\$
Impression	:	1655,00\$
Distribution	:	0,00\$
MODE DE DISTRIBUTION	:	SERVICE DU COURRIER ET DES MESSAGERIES GOUVERNEMENTALES
IMPRIMERIE	:	IMPRIMERIE JACQUES-CARTIER INC.
COPIE DU DERNIER NUMÉRO	:	60 COPIES EN ANNEXE

LISTE DES DÉPENSES EN PUBLICITÉ

A- DÉPENSES EN 1989-1990	MONTANTS
<hr/>	
Publicité obligatoire	0,00\$
Publicité par mandat	1416,00\$
Dépenses totales 1989-1990	1416,00\$

PARTICIPATION AU SALON INFO-SERVICES PLUS

B- DÉPENSES PRÉVUES POUR 1990-1991	
<hr/>	
Publicité obligatoire	0,00\$
Publicité par mandat	1486,00\$
Dépenses totales 1990-1991	1486,00\$

LISTE DES SONDAGES EFFECTUÉS A LA DEMANDE DU CONSEIL DES SERVICES ESSENTIELS

AUCUN

EXERCICE 1989-1990

LISTE DES CONTRATS DE MOINS DE 25 000\$ OCTROYES
A DES PROFESSIONNELS(LES) DEPUIS LE 1ER AVRIL 1989

NOM	OBJET DU CONTRAT	COUT\$
PIERRE CHARBONNEAU PHOTOGRAPHE	Reproduction de photographies	53,40\$
BLIER CARON & ASS.	Frais de signification par huissier	808,70\$
BOIVIN MCCLISH & ASS.	Frais de signification par huissier	36,84\$
YVETTE COTE, Huissier	Frais de signification par huissier	233,10\$
DUFOUR GAGNON & ASS.	Frais de signification par huissier	41,56\$
GAGNON SENECHAL & ASS.	Frais de signification par huissier	109,79\$
MAURICE GAUCHER & ASS.	Frais de signification par huissier	3945,31\$
LAGACE & LAGACE, Huis.	Frais de signification par huissier	319,60\$
W.N. POULIN & ASS.	Frais de signification par huissier	226,44\$
RENALD BRIAND, Huis.	Frais de signification par huissier	28,78\$
MARCEL ST-HILAIRE,	Frais de signification par huissier	275,00\$
TRUDEL & ASS.	Frais de signification par huissier	40,57\$
VILLENEUVE MILLER,	Frais de signification par huissier	494,32\$
CLARKSON TETRAULT AVOCATS	Représentation du Conseil dans divers dossiers de nature judiciaire	8312,83\$
MACKAY MORIN MAYNARD FACTUM INC.	Préparation d'un mémoire en 15 exemplaires	2804,80\$
DUFRE INFORMATIQUE	Rapport évaluation système inform.	2525,00\$
LES INDUSTRIES MAGRA LTEE	Doublage de cassettes	265,38\$
LES SYSTEMES K&V INC.	Rapport d'analyse sur le fonctionnement du système informat.	2820,00\$
INFO-RESEAUX	Main d'oeuvre informatique	1725,00\$

DEMANDES ADRESSEES AU CONSEIL DES SERVICES ESSENTIELS
PAR LA COMMISSION DES DROITS DE LA PERSONNE

QUESTION

Copie des demandes adressées au Conseil des services essentiels par la Commission des droits de la personne et copie des recommandations, commentaires ou opinions formulés par la Commission depuis le 1er janvier 1989.

REPONSE

AUCUNE DEMANDE

LISTE DES AVIS GENERAUX OU PARTICULIERS ADRESSES AU
CONSEIL DES SERVICES ESSENTIELS PAR LE
PROTECTEUR DU CITOYEN
EXERCICE 1989-1990

AUCUN

LISTE DES AVIS GENERAUX OU PARTICULIERS ADRESSES AU
CONSEIL DES SERVICES ESSENTIELS PAR LE
VERIFICATEUR GENERAL
EXERCICE 1989-1990

AUCUN

EXERCICE 1985-1986
Période du 1er avril 1985 au 31 mars 1986

CONSEIL DES SERVICES ESSENTIELS

	HOMMES	FEMMES	COMMUNAUTE CULTURELLE	HANDICAPE
FONCTIONNAIRES REGULIERS	02	12	--	--
FONCTIONNAIRES OCCASIONNELS	02	03	--	--
PROFESSIONNEL (LE) S	02	04	--	--
PERSØNNEL CADRE	13	03	01	--
=====	=====	=====	=====	=====
TOTAL	19	22	01	--
=====	=====	=====	=====	=====

EXERCICE 1986-1987
Période du 1er avril 1986 au 31 mars 1987

CONSEIL DES SERVICES ESSENTIELS

	HOMMES	FEMMES	COMMUNAUTE CULTURELLE	HANDICAPE
FONCTIONNAIRES REGULIERS	03	14	--	--
FONCTIONNAIRES OCCASIONNELS	02	02	--	--
PROFESSIONNEL (LE)S	02	04	--	--
PROF. OCCASIONNEL (LE)S	--	01		
PERSONNEL CADRE	11	03	01	--
=====	=====	=====	=====	=====
TOTAL	18	24	01	--
=====	=====	=====	=====	=====

EXERCICE 1987-1988
Période du 1er avril 1987 au 31 mars 1988

CONSEIL DES SERVICES ESSENTIELS

	HOMMES	FEMMES	COMMUNAUTE CULTURELLE	HANDICAPE
FONCTIONNAIRES REGULIERS	03	13	--	--
FONCTIONNAIRES OCCASIONNELS	--	02	--	--
PROFESSIONNEL (LE)S	01	05	--	--
PERSONNEL CADRE	12	03	01	--
=====	=====	=====	=====	=====
TOTAL	16	23	01	--
=====	=====	=====	=====	=====

EXERCICE 1988-1989
Période du 1er avril 1988 au 31 mars 1989

CONSEIL DES SERVICES ESSENTIELS

	HOMMES	FEMMES	COMMUNAUTE CULTURELLE	HANDICAPE
FONCTIONNAIRES REGULIERS	03	11	--	--
PROFESSIONNEL (LE)S	--	04	--	--
PERSONNEL CADRE	08	03	--	--
=====	=====	=====	=====	=====
TOTAL	11	18	--	--
=====	=====	=====	=====	=====

EXERCICE 1989-1990
Période du 1er avril 1989 au 31 mars 1990

CONSEIL DES SERVICES ESSENTIELS

	HOMMES	FEMMES	COMMUNAUTE CULTURELLE	HANDICAPE
1 FONCTIONNAIRES REGULIERS	02	13	--	--
FONCTIONNAIRES OCCASIONNELS			01	
PROFESSIONNEL (LE) S	01	02	01	--
PERSONNEL CADRE	11	04	--	--
=====	=====	=====	=====	=====
TOTAL	14	19	02	--
=====	=====	=====	=====	=====

EXERCICE 1990-1991
Période du 1er avril 1990 au 31 mars 1991

QUESTION NO. 10

CONSEIL DES SERVICES ESSENTIELS

	HOMMES	FEMMES	COMMUNAUTE CULTURELLE	HANDICAPE
FONCTIONNAIRES REGULIERS	02	13	--	--
FONCTIONNAIRES OCCASIONNELS	--	--	01	--
PROFESSIONNEL (LE)S	01	02	01	--
PERSONNEL CADRE	11	04	--	--
=====	=====	=====	=====	=====
TOTAL	14	19	02	--
=====	=====	=====	=====	=====