

CONSEIL DES SERVICES ESSENTIELS

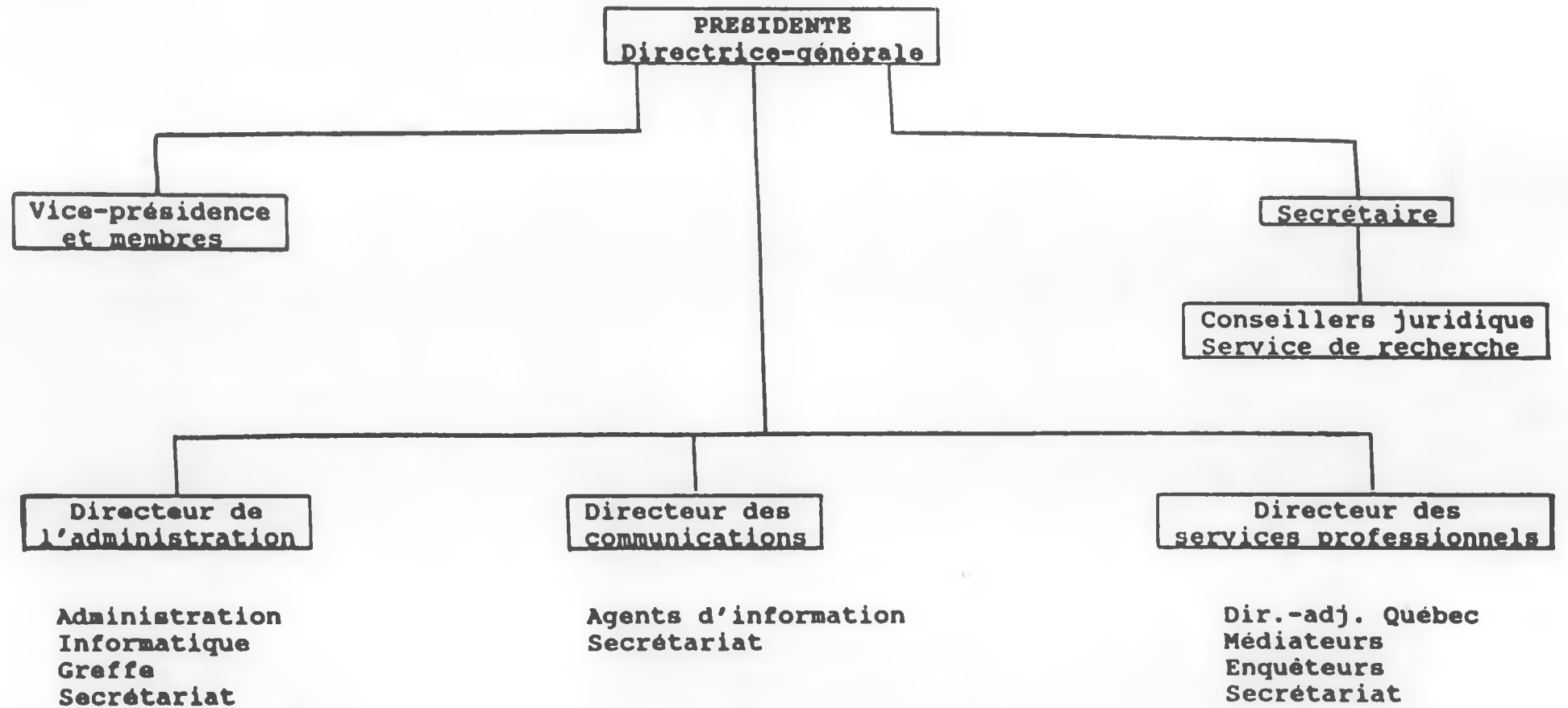
ETUDE DES CREDITS 1991-1992

DEMANDE DE RENSEIGNEMENTS GENERAUX DE L'OPPOSITION
OFFICIELLE ADRESSEE A TOUS LES MINISTERES
ET ORGANISMES GOUVERNEMENTAUX

TABLE DES MATIERES

1. ORGANIGRAMME DU CONSEIL DES SERVICES ESSENTIELS. 1
2. LISTE DES PUBLICATIONS REGULIERES DU CONSEIL DES SERVICES ESSENTIELS.
3. LISTE DES VOYAGES HORS QUEBEC DEPUIS LE 1^{er} AVRIL 1990.
4. LISTE DES DEPENSES EN PUBLICITE.
5. LISTE DES SONDAGES EFFECTUES A LA DEMANDE DU CONSEIL DES SERVICES ESSENTIELS.
6. LISTE DES CONTRATS DE MOINS DE 25 000\$ OCTROYES PAR LE CONSEIL DES SERVICES ESSENTIELS DEPUIS LE 1^{er} AVRIL 1990 AU 31 MARS 1991.
7. COPIE DES DEMANDES ET LA LISTE DES REPONSES ET DES AVIS ADRESSES AU CONSEIL DES SERVICES ESSENTIELS PAR LA COMMISSION DES DROITS DE LA PERSONNE DEPUIS LE 1^{er} AVRIL 1990.
8. COPIE DES AVIS GENERAUX OU PARTICULIERS ADRESSES AU CONSEIL DES SERVICES ESSENTIELS PAR LA COMMISSION D'ACCES A L'INFORMATION DURANT L'EXERCICE FINANCIER 1990-1991.
9. LISTE DES AVIS GENERAUX OU PARTICULIERS ADRESSES AU CONSEIL DES SERVICES ESSENTIELS PAR LE PROTECTEUR DU CITOYEN DURANT L'EXERCICE FINANCIER 1990-1991.
10. LISTE DES AVIS GENERAUX OU PARTICULIERS ADRESSES AU CONSEIL DES SERVICES ESSENTIELS PAR LE VERIFICATEUR GENERAL DURANT L'EXERCICE FINANCIER 1990-1991.
11. LE NOMBRE ET LA REPARTITION DU PERSONNEL FEMININ, DES PERSONNES HANDICAPEES ET DES COMMUNAUTES CULTURELLES POUR 1990-1991 AINSI QUE LES PREVISIONS POUR 1991-1992.
12. LA LISTE DES FIRMES EN 1990-91 QUI LOUENT DES ESPACES.
13. LISTE DES CONTRATS ATTRIBUES EN 1990-1991 A DES FIRMES DANS LE DOMAINE DE L'INFORMATIQUE.
14. LISTE DES CONTRATS ATTRIBUES EN 1990-1991 A DES FIRMES OU DE RELATIONS PUBLIQUES.
15. LISTE DE TOUS LES DEPARTS INTERVENUS DEPUIS LE 1^{er} AVRIL 1989 AU NIVEAU DU CONSEIL D'ADMINISTRATION AU CONSEIL DES SERVICES ESSENTIELS.
16. LISTE DES TARIFS (DROITS ET PERMIS) EN VIGUEUR POUR CHACUN DES EXERCICES FINANCIERS 1989-1990, 1990-1991 ET 1991-1992.
17. VENTILATION DES EMPLOYES EN 1990-1991 SELON LEUR STATUT, LEUR CATEGORIE ET LEUR LIEU DE TRAVAIL.

ORGANIGRAMME



CONSEIL DES SERVICES ESSENTIELS

ETUDE DES CREDITS 1991-1992

LISTE DES PUBLICATIONS REGULIERES DU CONSEIL DES SERVICES ESSENTIELS

1990-1991

Aucune .

CONSEIL DES SERVICES ESSENTIELS

ETUDE DES CREDITS 1991-1992

VOYAGES A L'ETRANGER DEPUIS LE 1^{er} AVRIL 1990

BUT: Conférence annuelle du Conseil des tribunaux administratifs canadiens.

COUT: 1841.40 \$

PARTICIPANTS: Me Madeleine Lemieux, présidente
M. Donatien Corriveau, membre

CONSEIL DES SERVICES ESSENTIELS

ETUDE DES CREDITS 1991-1992

LISTE DES DEPENSES EN PUBLICITE 90-91

Aucune .

PREVISIONS 91-92

1500.00 \$

CONSEIL DES SERVICES ESSENTIELS

ETUDE DES CREDITS 1991-1992

LISTE DES SONDAGES EFFECTUES DURANT L'EXERCICE FINANCIER 1990-1991
A LA DEMANDE DU CONSEIL DES SERVICES ESSENTIELS

Aucun.

CONSEIL DES SERVICES ESSENTIELS

ETUDE DES CREDITS 1991-1992

LISTE DES CONTRATS DE MOINS DE 25 000.00 \$ ATTRIBUES EN 1990-1991
A DES PROFESSIONNELS(LES) DEPUIS LE 1^{er} AVRIL 1990

NOM	OBJET DU CONTRAT	COUTS \$
Pierre Charbonneau Photographe	Photographies	1,174.
Langevin et Turcotte Graphistes	Conception graphique	2,580.
Richard Veilleux Imprimeur Lithographe Inc.	Impression du rapport annuel	12,451.
COMPO-EM INC.	Photocomposition	1,230.
Audiotranscript Enr.	Services de sténographie	1,231.
Beaupré, Trudeau, avocats	Représentation du Conseil dans divers dossiers de nature judiciaire	2,712.
McCarthy, Tétrault, avocats	Représentation du Conseil dans divers dossiers de nature judiciaire	13,618.
Maurice Gaucher, associés	Dépôt d'une ordonnance et signification	810.
Trudeau et Associés	Signification par huissier	33.
C.I.A.M.M.	Formation en informatique	180.
Multi Hexa Informatique	Formation en informatique	178.
Marie Louise Néboit	Cours de français	800.
Dupré informatique	Consultation informatique	425.
Info Réseaux	Configuration et modification des procédures de sauvegarde des données	2,260.

CONSEIL DES SERVICES ESSENTIELS

ETUDE DES CREDITS 1991-1992

COPIE DES DEMANDES ET LISTE DES REPONSES ET DES AVIS ADRESSES
AU CONSEIL DES SERVICES ESSENTIELS PAR
LA COMMISSION DES DROITS DE LA PERSONNE
DEPUIS LE 1er AVRIL 1990

Aucun.

CONSEIL DES SERVICES ESSENTIELS

ETUDE DES CREDITS 1991-1992

COPIE DES AVIS GENERAUX OU PARTICULIERS ADRESSES AU
CONSEIL DES SERVICES ESSENTIELS PAR
LA COMMISSION D'ACCES A L'INFORMATION
DURANT L'EXERCICE FINANCIER 1990-1991

Le Conseil n'a pas été appelé à adresser des avis généraux ou particuliers à la commission d'accès à l'information durant l'exercice financier 1990-1991. Cependant, il a répondu à une demande d'accès à certains renseignements provenant du Réseau Newswire de Montréal.

CONSEIL DES SERVICES ESSENTIELS

ETUDE DES CREDITS 1991-1992

LISTE DES AVIS GENERAUX OU PARTICULIERS ADRESSES AU
CONSEIL DES SERVICES ESSENTIELS PAR LE PROTECTEUR DU CITOYEN
DURANT L'EXERCICE FINANCIER 1990-1991

Aucun.

CONSEIL DES SERVICES ESSENTIELS

ETUDE DES CREDITS 1991-1992

LISTE DES AVIS GENERAUX OU PARTICULIERS ADRESSES AU
CONSEIL DES SERVICES ESSENTIELS PAR LE VERIFICATEUR GENERAL
DURANT L'EXERCICE FINANCIER 1990-1991

Aucun.

CONSEIL DES SERVICES ESSENTIELS

ETUDE DES CREDITS 1991-1992

LE NOMBRE ET LA REPARTITION DU PERSONNEL FEMININ, DES PERSONNES HANDICAPEES ET
DES COMMUNAUTES CULTURELLES POUR 1990-1991

Période du 1er avril 1990 au 31 mars 1991

	<u>HOMMES</u>	<u>FEMMES</u>	<u>COMMUNAUTE CULTURELLE</u>	<u>HANDICAPEE</u>
FONCTIONNAIRES REGULIERS	02	12	--	--
FONCTIONNAIRES OCCASIONNELS	--	01	01	--
PROFESSIONNEL(LE)S	01	03	01	--
PERSONNEL CADRE	11	04	--	--
TOTAL	14	20	02	--

CONSEIL DES SERVICES ESSENTIELS

ETUDE DES CREDITS 1991-1992

LE NOMBRE ET LA REPARTITION DU PERSONNEL FEMININ, DES PERSONNES HANDICAPEES ET DES
COMMUNAUTES CULTURELLES
(PREVISIONS POUR 1991-1992)

Prévision pour la période du 1er avril 1991 au 31 mars 1992

	<u>HOMMES</u>	<u>FEMMES</u>	<u>COMMUNAUTE CULTURELLE</u>	<u>HANDICAPEE</u>
FONCTIONNAIRES REGULIERS	02	12	--	--
FONCTIONNAIRES OCCASIONNELS	--	01	01	--
PROFESSIONNEL(LE)S	01	03	01	--
PERSONNEL CADRE	11	04	--	--
TOTAL	14	20	02	--

CONSEIL DES SERVICES ESSENTIELS

ETUDE DES CREDITS 1991-1992

LA LISTE DES FIRMES EN 1990-91
QUI LOUENT DES ESPACES.

Aucun.

CONSEIL DES SERVICES ESSENTIELS

ETUDE DES CREDITS 1991-1992

LISTE DES CONTRATS ATTRIBUES EN 1990-1991 A
DES FIRMES DANS LE DOMAINE DE L'INFORMATIQUE

FIRME: Les Systèmes K et V Inc.

OBJET: Analyse fonctionnelle;
Recommandation des équipements et du fournisseur;
Développement des différents modules;
Assistance à l'implantation;
Formation du personnel.

DUREE: Indéterminée.

COUT: 43,455.00 \$ (1990-1991)

CONSEIL DES SERVICES ESSENTIELS

ETUDE DES CREDITS 1991-1992

LISTE DES CONTRATS ATTRIBUES EN 1990-1991
A DES FIRMES OU DE RELATIONS PUBLIQUES

Aucun.

CONSEIL DES SERVICES ESSENTIELS

ETUDE DES CREDITS 1991-1992

VENTILATION DES EMPLOYES EN 1990-1991
SELON LEUR STATUT, LEUR CATEGORIE ET LEUR LIEU DE TRAVAIL

	<u>MONTREAL</u>	<u>QUEBEC</u>
Fonctionnaires réguliers	18	01
Fonctionnaires occasionnels	02	--
Cadres	11	04
	<hr/>	
TOTAL	31	05
	<hr/>	