

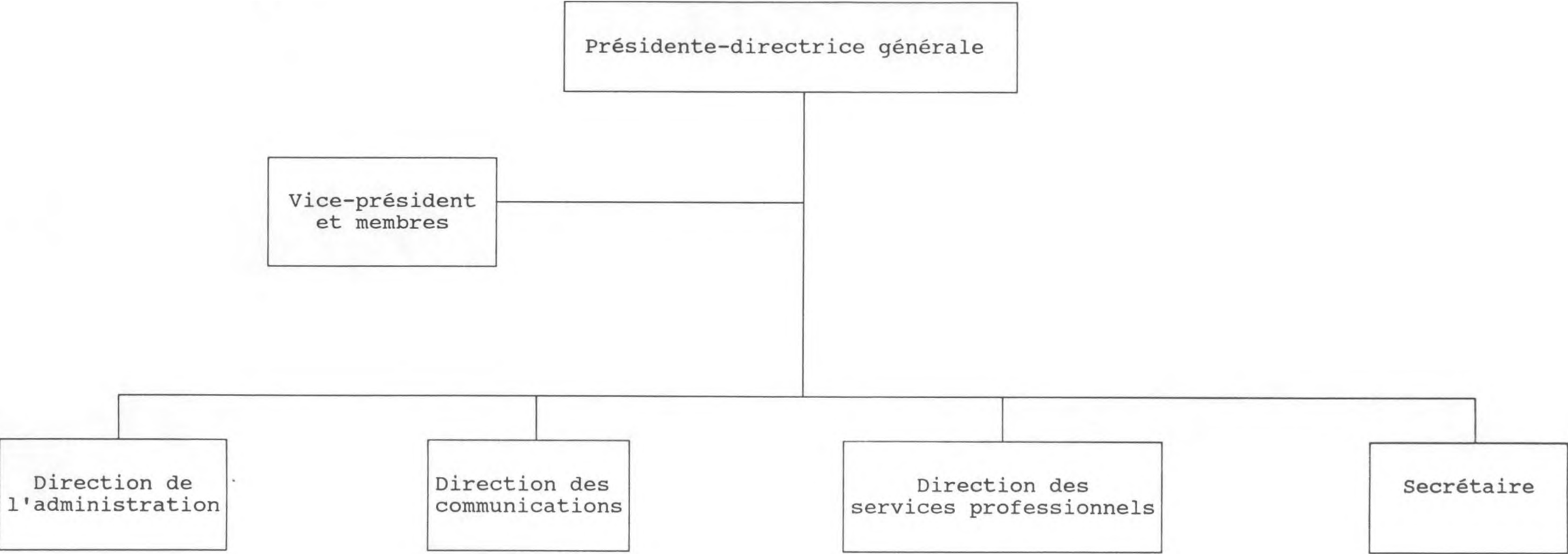
CONSEIL DES SERVICES ESSENTIELS

ETUDE DES CREDITS 1992-1993

DEMANDE DE RENSEIGNEMENTS DE L'OPPOSITION OFFICIELLE

30 mars 1992

ORGANIGRAMME DU CONSEIL DES SERVICES ESSENTIELS



ORGANIGRAMME DU CONSEIL DES SERVICES ESSENTIELS

Présidente-directrice générale
Me Madeleine Lemieux

Sec. : Sylvie Harnois *

Adj. adm. : Manon Denicourt **

Vice-président
et membres

Vice-prés. : Raymond Désilets

Membres : Michel Bienvenu
Donatien Corriveau
Me Marie-Ange Alcindor-Coulanges
Boris Grondin
Angéline Langlois ***

Sec. : Kathy Verstraete **** *

Direction de
l'administration
Vacant

Direction des
communications
Carole Bégin

Direction des
services professionnels
Jocelyne Delisle

Secrétariat
Me Judith Lapointe

Att. d'adm. :
Louise Gagnon
Agente de bureau :
Marlène Plante
Aux. de bureau :
France Légaré
Réc. :
Thérèse Lapointe

Agent d'inf. :
Denis Lalonde

Sec. : Johanne Blais

Méd. : Roger Bédard (Qc)
Joseph Biédron (Qc)
Yves Brassard (Qc)
Paul Doyon
Robert Dupuis
Germaine Godin
André Gravel
Roger Savard
Enq. : Robert Lalonde
Normand Larivière
Sec. : Sylvie Dagenais
Diane Thomassin (Qc)

Cons. jur. :
Me Ian Abugov
Me Jeanne Coutu

Sec. : Lorraine Fournier*

Resp. du greffe :
Francine Jacques
Sec. du greffe :
Ginette Alarie
Secr. à l'inf. :
Danielle Roy
Tech. en inf. :
Nancy Lepage

* : secrétaires regroupées en équipe
** : occasionnelle
*** : membre sur convocation
**** : congé de maternité

Question 2

CONSEIL DES SERVICES ESSENTIELS
ETUDE DES CREDITS 1992-1993

LISTE DES PUBLICATIONS REGULIERES

Aucune sauf le rapport annuel

Question 3

CONSEIL DES SERVICES ESSENTIELS

ETUDE DES CREDITS 1992-1993

LISTE DES VOYAGES EFFECTUES A L'EXTERIEUR DU CANADA
DEPUIS LE 1 AVRIL 1991

Aucun

Question 4

CONSEIL DES SERVICES ESSENTIELS
ETUDE DES CREDITS 1992-1993

LISTE DES DEPENSES EN PUBLICITE
POUR L'EXERCICE 1991-1992

Aucune

PREVISION POUR L'EXERCICE 1992-1993

1 500.00\$

Question 5

CONSEIL DES SERVICES ESSENTIELS
ETUDE DES CREDITS 1992-1993

LISTE DES SONDAGES POUR L'EXERCICE 1991-1992

Aucun

Question 6

CONSEIL DES SERVICES ESSENTIELS

ETUDE DES CREDITS 1992-1993

LISTE DES CONTRATS DE MOINS DE 25 000\$
DEPUIS LE 1ER AVRIL AU 31 MARS 1992

Nom	Objet	Coût
Pierre Charbonneau	Reproduction de photographies	739.88
Langevin Turcotte graphistes	conception, réalisation graphique du rapport annuel 1990-91 et dépliants informatifs	4 970.00
Richard Veilleux	impression rapport annuel 90-91 et dépliants informatifs	10 199.20
Compo-EM	photocomposition rapport annuel 1990-91	1 090.80
Me Daniel Chénard	représentation juridique	6 840.50
Monique J. Leclerc	transcription de cassette	975.00
Gilles Guertin, huissier	frais de signification	139.84
Maurice Gaucher, huissier	frais de signification	267.94
Mc Carthy, Tétrault, avocats	représentation du Conseil dans divers dossiers juridiques	12 237.76
Me François Aquin, avocat	représentation du Conseil dans divers dossiers juridiques	4 102.30
Mackay, Morin, Maynard et Associés	transcription de cassettes	1 091.40
Prof. Michel Grant	honoraires de consultation (colloque)	2 200.00
Prof. Jean Bernier	honoraires de consultation (colloque)	1 969.56
Dupré Informatique Inc.	installation informatique et formation	1 200.00
Proact PAE Inc.	conseillers en programme d'aide aux employés	3 260.00
Info Réseaux	Main d'oeuvre informatique et service	1 906.50

Question 7

CONSEIL DES SERVICES ESSENTIELS

ETUDE DES CREDITS 1992-1993

REMBOURSEMENT DES FRAIS DE TRANSPORT AVEC VENTILATION

ET MONTANT GLOBAL POUR PHOTOCOPIE ET TELECOPIE

Photocopie	9 846 54
Télécopie	3 848.56
Véhicule - automobile - autobus	52 935.39
Avion	20,943.33
Frais d'hébergement	9 379.36
Frais de repas	26 368.18

Question 8

CONSEIL DES SERVICES ESSENTIELS

ETUDE DES CREDITS 1992-1993

SOMMES VERSEES EN APPLICATION D'UNE LOI

Aucune

Question 9

CONSEIL DES SERVICES ESSENTIELS

ETUDE DES CREDITS 1992-1993

POINTS-BONIS ET LEUR VALEUR MONETAIRE
RELIES A L'UTILISATION DE MOYENS DE TRANSPORT

Aucun

Question 10

CONSEIL DES SERVICES ESSENTIELS
ETUDE DES CREDITS 1992-1993

COTISATION PAYEE PAR L'EMPLOYEUR POUR CLUB PRIVE

Aucune

Question 11

CONSEIL DES SERVICES ESSENTIELS

ETUDE DES CREDITS 1992-1993

NOMBRE ET REPARTITION DU PERSONNEL FEMININ, DES HANDICAPES
ET DES COMMUNAUTES CULTURELLES POUR 1991-1992

	<u>HOMMES</u>	<u>FEMMES</u>	<u>COMMUNAUTE CULTURELLE</u>	<u>HAND.</u>
FONCTIONNAIRES REG.	2	12*		--
FONCTIONNAIRE OCC.	0	1		
PROFESSIONNEL	2	3	1	
CADRE	11	6	1	
	15	22	2	0

* 1 employée en congé maternité

Note:

Le nombre des effectifs comprend les membres nommés à la prérogative du gouvernement (président, vice-président, membres) qui sont cadres assimilés.

PREVISION POUR 1992-1993

	<u>HOMMES</u>	<u>FEMMES</u>	<u>COMMUNAUTE CULTURELLE</u>	<u>HANDICAPE</u>
FONCTIONNAIRE REG.	2	12		
FONCTIONNAIRE OCC.	0	1		
PROFESSIONNEL	2	3	1	
CADRE	11	6	1	
	15	22	2	0

Note:

Le nombre des effectifs comprend les membres nommés à la prérogative du gouvernement (président, vice-président, membres) qui sont cadres assimilés.

Question 12

CONSEIL DES SERVICES ESSENTIELS
ETUDE DES CREDITS 1992-1993

LISTE DES FIRMES QUI LOUENT DES ESPACES EN 1991-1992

Aucun

Question 13

CONSEIL DES SERVICES ESSENTIELS

ETUDE DES CREDITS 1992-1993

CONTRATS ATTRIBUES EN 1991-92 A DES FIRMES
DANS LE DOMAINE DE L'INFORMATIQUE

Firme: **Les Systèmes K & V Inc**

Objet: Analyse fonctionnelle et programmation,
recommandation des équipements et des fournisseurs
développement des différents modules
assistance à l'implantation
formation du personnel

Durée: indéterminée

Coût : 33 347.50\$ (1991-1992)

Firme: **Dupré Informatique (1990) Inc.**

Objet: Installation, transfert et raccordance
cours de formation aux usagers

Durée: 24 heures à 50.00 \$

Coût: 1 200.\$

Firme: **Info Réseaux**

Objet: Main d'oeuvre informatique et service

Durée: 1 an

Coût: 1 906.50 \$

Question 14

CONSEIL DES SERVICES ESSENTIELS

ETUDE DES CREDITS 1992-1993

CONTRATS ATTRIBUES EN 1991-92 A DES FIRMES DE COMMUNICATION

Aucun

Question 15

CONSEIL DES SERVICES ESSENTIELS
ETUDE DES CREDITS 1992-1993

LISTE DES TARIFS POUR L'EXERCICE 1991-92

Aucune

Question 16

CONSEIL DES SERVICES ESSENTIELS

ETUDE DES CREDITS 1992-1993

VENTILATION DES EMPLOYES 1991-1992 SELON LEUR
STATUT, CATEGORIE ET LIEU DE TRAVAIL

	Montréal	Québec
Fonctionnaires réguliers	13	1
Fonctionnaires occasionnels	1	
Cadres	19	3
	<hr/>	<hr/>
	33	4

Question 17

CONSEIL DES SERVICES ESSENTIELS

ETUDE DES CREDITS 1992-1993

LISTE DES REGLEMENTS QUI N'ONT PAS FAIT L'OBJET
D'UNE PRE-PUBLICATION

Aucune