



ETUDE DES CREDITS 1992-1993

RENSEIGNEMENTS DEMANDES PAR L'OPPOSITION OFFICIELLE

ORGANIGRAMME DE L'OFFICE

Copie de l'organigramme présentée en annexe de même que la liste des membres et des employé(e)s.

PUBLICATIONS REGULIERES

Le rapport annuel constitue la seule publication de l'Office.

Le rapport annuel 1990-1991 a été tiré à 1 000 exemplaires, au coût de 7 000 \$. Il a été imprimé par Imprimerie Trimocom et est distribué directement par l'Office.

Une copie du Rapport annuel 1990-1991 est incluse.

VOYAGES HORS QUEBEC

Aucun

PUBLICITE

Aucune

SONDAGE

Aucun

CONTRAT A DES PROFESSIONNELS DEPUIS AVRIL 1991

Aucun



- 2 -

ETUDE DES CREDITS 1992-1993
RENSEIGNEMENTS DEMANDES PAR L'OPPOSITION OFFICIELLE

DEPENSES 1991-1992

Photocopie: 3 800 \$ (y compris location; entretien et fournitures)

Télécopie: non-identifiable

Transport:	Automobile (y compris taxis)	7 000 \$
	Train	130 \$
	Autobus	90 \$
	Avion	13 300 \$

Frais de voyage: 27 700 \$

COMMUNAUTES AUTOCHTONES

L'Office administre un programme de sécurité du revenu pour les chasseurs et piégeurs cris bénéficiaires de la Convention de la Baie James et du Nord québécois. Les prestations sont versées directement aux chasseurs et piégeurs cris conformément aux dispositions du chapitre 30 de la Convention de la Baie James et du Nord québécois et de la Loi sur la sécurité du revenu des chasseurs et piégeurs cris bénéficiaires de la Convention de la Baie James et du Nord québécois (L.R.Q. c. S-3.2).

POINTS BONIS

Aucun

COTISATIONS

Aucune

.../3



- 3 -

ETUDE DES CREDITS 1992-1993
RENSEIGNEMENTS DEMANDES PAR L'OPPOSITION OFFICIELLE

REPARTITION DU PERSONNEL

Le personnel de l'Office ne fait pas partie de la fonction publique.

Douze (12) des dix-sept (17) postes existant à l'Office sont occupés par des autochtones.

POSTES EQUIVALENTS DU SECTEUR DE LA FONCTION PUBLIQUE

	1991-1992	1992-1993
CADRES NON-AUTOCHTONES	1F	1F
CADRES INTERMEDIAIRES AUTOCHTONES	2H	2H
PROFESSIONNELS NON-AUTOCHTONES	1H	1H
FONCTIONNAIRES NON-AUTOCHTONES	3F	3F
FONCTIONNAIRES AUTOCHTONES	2F 6H	2F 8H
TOTAL	6F 9H	6F 11H

F: FEMME

H: HOMME

.../4



ETUDE DES CREDITS 1992-1993
RENSEIGNEMENTS DEMANDES PAR L'OPPOSITION OFFICIELLE

LOCATION D'ESPACES

SIEGE SOCIAL

Locateur	:	La Société Immobilière Marathon Ltée
Emplacement	:	2700, boulevard Laurier Tour Frontenac, Suite 703 Sainte-Foy (QUEBEC)
Superficie	:	1 600 pieds carrés
Coût de location:	:	16,45 \$ le pied carré
Durée du bail	:	5 ans

NEUF (9) BUREAUX LOCAUX DANS LES DIFFERENTES COMMUNAUTES CRIES

MISTISSINI

Locateur	:	Mistissini Band
Emplacement	:	Bureaux de la Bande de Mistissini Mistissini, Baie-du-Poste (QUEBEC)
Superficie	:	225 pieds carrés
Coût de location:	:	30,00 \$ le pied carré
Durée du bail	:	5 ans

CHISASIBI

Locateur	:	Chisasibi Centre Inc.
Emplacement	:	Centre Commercial de Chisasibi Chisasibi, Baie James (QUEBEC)
Superficie	:	273 pieds carrés
Coût de location:	:	25,11 \$ le pied carré
Durée du bail	:	5 ans

WASKAGANISH

Locateur	:	Waskaganish Band
Emplacement	:	Bureaux de la Bande de Waskaganish Waskaganish, Baie James (QUEBEC)
Superficie	:	120 pieds carrés
Coût de location:	:	32,50 \$ le pied carré
Durée du bail	:	3 ans

WASWANIFI

Locateur	:	Waswanipi Band
Emplacement	:	Bureaux de la Bande de Waswanipi Waswanipi, Abitibi East (QUEBEC)
Superficie	:	121 pieds carrés
Coût de location:	:	27,27 \$ le pied carré
Durée du bail	:	3 ans



ETUDE DES CREDITS 1992-1993
RENSEIGNEMENTS DEMANDES PAR L'OPPOSITION OFFICIELLE

WEMINDJI

Locateur : Wemindji Band
Emplacement : 16, Beaver Road
Wemindji, Baie James (QUEBEC)
Superficie : 180 pieds carrés
Coût de location: 23,33 \$ le pied carré
Durée du bail : 3 ans

EASTMAIN

Locateur : Eastmain Band
Emplacement : Bureaux de la Bande de Eastmain
Eastmain, Baie James (QUEBEC)
Superficie : 150 pieds carrés
Coût de location: EN DISCUSSION
Durée du bail : (5 ans)

WHAPMAGOOSTUI

Locateur : Whapmagoostui Cree Band
Emplacement : Bureaux de la Bande de Whapmagoostui
Whapmagoostui (NOUVEAU-QUEBEC)
Superficie : 120 pieds carrés
Coût de location: 15,00 \$ le pied carré
Durée du bail : 3 ans

NEMISCAU

Locateur : Nemaska Band
Emplacement : Bureaux de la Bande de Némiscau
Champion Lake, Némiscau
Baie James (QUEBEC)
Superficie : 160 pieds carrés
Coût de location: 18,75 \$ le pied carré
Durée du bail : 1 an

OUJE-BOUGOUMOU

Locateur : Oujé-Bougoumou Eenuch Association
Emplacement : Bureaux de la Bande d'Oujé-Bougoumou
Chibougamau, Québec
Superficie : 120 pieds carrés
Coût de location: 32,50 \$ le pied carré
Durée du bail : 16 mois



ETUDE DES CREDITS 1992-1993
RENSEIGNEMENTS DEMANDES PAR L'OPPOSITION OFFICIELLE

CONTRATS ATTRIBUES A DES FIRMES DANS LE DOMAINE DE L'INFORMATIQUE

Aucun

CONTRATS ATTRIBUES A DES FIRMES DE COMMUNICATION OU DE RELATIONS
PUBLIQUES

Aucun

LISTE DES TARIFS (DROITS ET PERMIS)

Aucun

VENTILATION DES EMPLOYES EN 1991-1992

Tous les employé(e)s de l'Office sont des employés réguliers permanents, non-membres de la fonction publique.

Six de ses employé(e)s travaillent au siège social de l'Office à Sainte-Foy (1 cadre, 1 cadre intermédiaire, 1 contrôleur des finances et 3 employés de soutien).

Onze de ses employés autochtones travaillent dans les neuf différentes communautés criées (1 cadre intermédiaire et 10 administrateurs locaux).

LISTE DES REGLEMENTS NON-PUBLIES

Le Conseil du trésor a approuvé en juin 1991 (CT. 177605 du 26 juin 1991) des modifications au Règlement de l'Office concernant la nomination, les effectifs, normes et barèmes de rémunération de même que les autres conditions de travail des employé(e)s de l'Office.

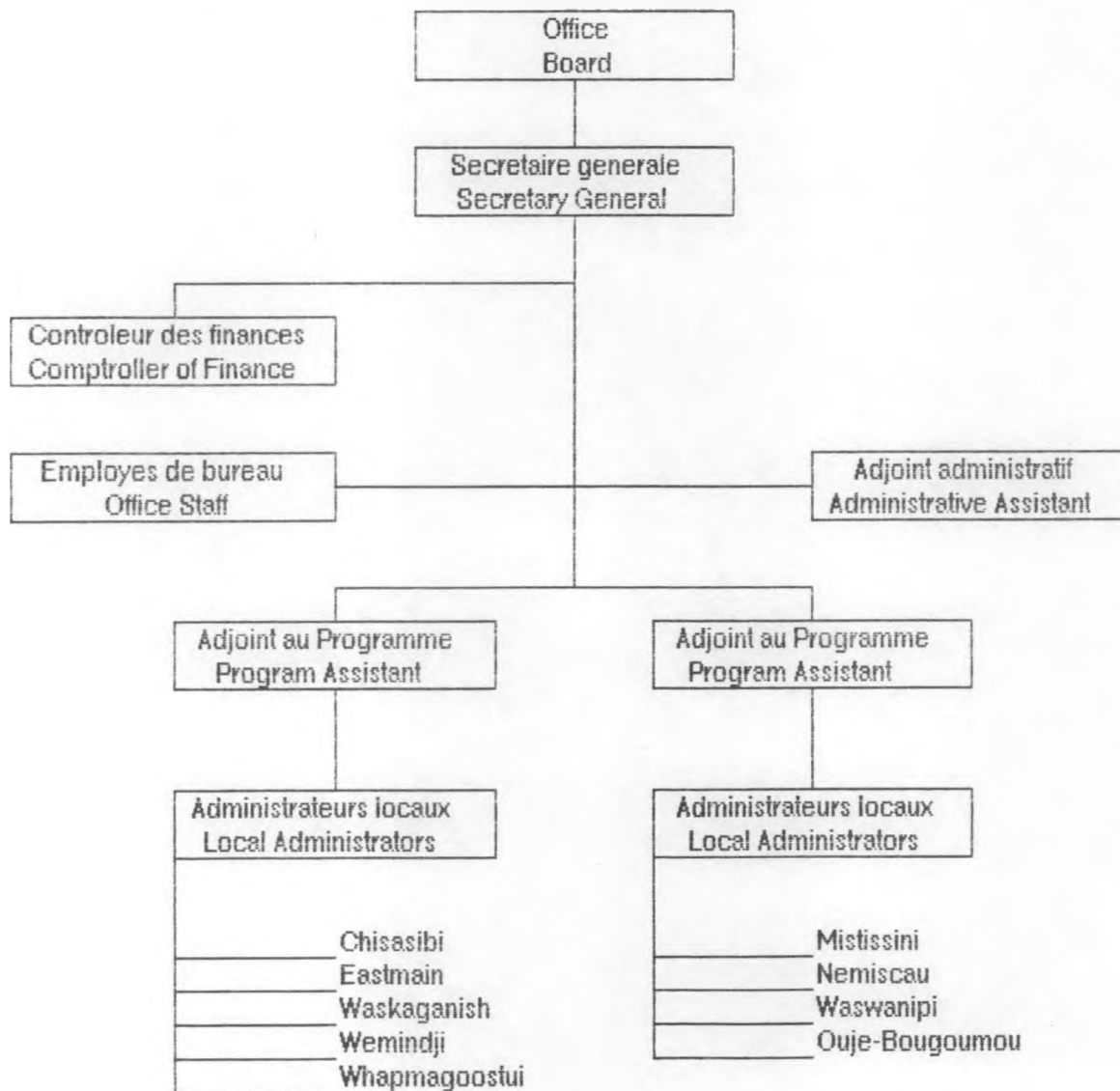
Sainte-Foy, le 18 mars 1992

MC/ml



ANNEXE 1
ANNEX 1

Organigramme
Organization Chart



Annexe 2

Schedule 2

26 APR 84

Membres de l'Office Members of the Board

ADMINISTRATION
RÉGIONALE CRIE
CREE REGIONAL
AUTHORITY

George Wapachee
Président
Chairman

Willie Iserhoff

Johnny Jolly

GOUVERNEMENT
DU QUÉBEC
GOVERNMENT
OF QUEBEC

Marcel Lesyk
Vice-président
Vice-chairman

Guy Girouard

Philippe Nadeau

Personnel de l'Office Personnel of the Board

SIÈGE SOCIAL
HEAD OFFICE

Monique Caron
Secrétaire générale
Secretary General

Régent Brind'Amour
Contrôleur des finances
Comptroller of finance

Maurice Kistabish
Adjoint au programme
Program Assistant

Martha J. Bégin
Adjointe administrative
Administrative Assistant

Thelma Ste-Croix
Agente de secrétariat
Secretary

Monique Latouche
Agente de secrétariat
Secretary

COMMUNAUTÉS CRIES
CREE COMMUNITIES

Adjoint au programme
Program Assistant

Peter Shecapio, Mistissini

Administrateurs locaux
Local Administrators

Allen Neacappo, Chisasibi
Margaret S. Louttit, Chisasibi

George M. Shecapio, Mistissini

Lizzie Diamond, Waskaganish

Jacob Gull, Waswanipi

Reggie Mark, Wemindji

Fred L. Tomatuk, Eastmain

William Kawapit, Whapmagoostui

Lindy Moar, Némiscau

Jerry Bosum, Oujé-Bougoumou

LISTE DES COMMUNAUTÉS AUTOCHTONES DESSERVIES PAR LE PROGRAMME DE SUBVENTIONS ET CRÉDITS AFFECTÉS

ORGANISMES	ETHNIE	COMMUNAUTÉS DESSERVIES	DÉPENSES PRÉVUES 91-92	# DE POSTES
Administration Régionale Kativik	Inuit	Tous les villages inuit	142 512,00 \$	2
Alliance Autochtone du Québec (Poste à Maniwaki)	Algonquine	Lac Rapide - Maniwaki	32 002,00 \$	1
Alliance Autochtone du Québec (Poste à Roberval)	Montagnaise	Pointe-Bleue - Roberval	21 962,00 \$	1
Conseil de bande Abitibiwinni	Algonquine	Matagami - Pikogan	35 677,00 \$	1
Conseil de bande Akwesasne	Mohawk	Akwesasne	34 440,00 \$	1
Conseil de bande Kawawachikamach	Naskapie	Kawawachikamach	33 244,00 \$	1
Conseil de bande Lac Simon	Algonquine	Grand Lac Victoria - Lac Simon	29 289,00 \$	1
Conseil de bande Maria	Micmacque	Maria - Restigouche	38 444,00 \$	1
Conseil de bande Oujé-Bougoumou	Crie	Chibougamau - Mistassini - Waswanipi	35 549,00 \$	1
Conseil de bande Sept-Iles/Malioténam	Montagnaise	Malioténam - Sept-Iles	29 231,00 \$	1
Conseil de bande Témiscamingue	Algonquine	Kipawa - Témiscamingue - Winneway - Wolf Lake	37 091,00 \$	1
Conseil de bande Wôlinak	Abénaquise	Odanak - Wôlinak	30 178,00 \$	1
Conseil Nation Attikamek	Attikamek	La Tuque - Obedjiwan - Weymontachie	18 360,00 \$	1
*Grand Conseil des Cris du Québec	Crie		50 000,00 \$	
TOTAL			567 979,00 \$	14

*Subvention accordée dans le cadre de l'implantation de comités locaux pour la gestion du Programme de sécurité du revenu des chasseurs et piégeurs Cris.

000006

000112