

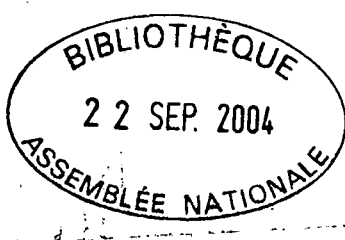
# D O C U M E N T

SECRÉTARIAT DU CONSEIL DU TRÉSOR DU GOUVERNEMENT DU QUÉBEC

A11T74  
E88  
1990/91  
QL  
P. gouv.

ÉTUDE DES CRÉDITS  
1990-1991  
CONSEIL DU TRÉSOR

LISTES DES DEMANDES DE RENSEIGNEMENTS  
GÉNÉRALES ET PARTICULIÈRES  
DE L'OPPOSITION OFFICIELLE



ÉTUDE DES CRÉDITS  
1990-1991  
CONSEIL DU TRÉSOR

LISTES DES DEMANDES DE RENSEIGNEMENTS  
GÉNÉRALES ET PARTICULIÈRES  
DE L'OPPOSITION OFFICIELLE

I - DEMANDES DE RENSEIGNEMENTS GÉNÉRAUX DE L'OPPOSITION OFFICIELLE ADRESSÉE  
À TOUS LES MINISTÈRES ET ORGANISMES GOUVERNEMENTAUX

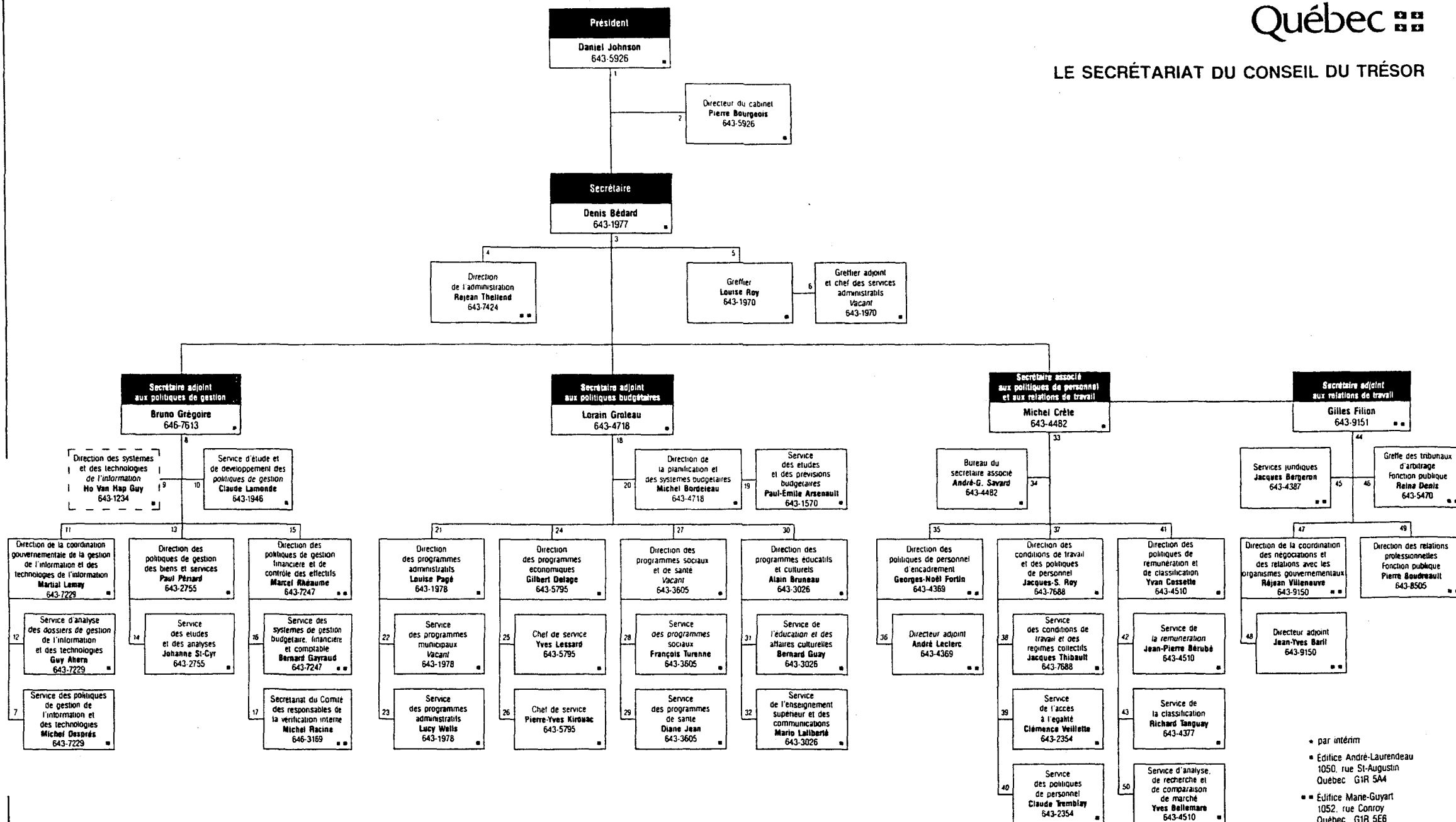
---

- 1.- Organigramme du ministère ou de l'organisme
- 2.- Liste des publications régulières du ministère ou de l'organisme:
  - . tirage
  - . coût
  - . distribution
  - . imprimeur
  - . copie du dernier numéro
- 3.- Liste des voyages hors Québec depuis le 1<sup>er</sup> avril 1989:
  - . but du voyage
  - . coût
  - . noms des ministres, députés, personnel de cabinet et fonctionnaires concernés
  - . pour les organismes, noms des dirigeants et fonctionnaires concernés
- 4.- Liste des dépenses en publicité:
  - . les sommes dépensées pour l'exercice financier 1989-1990 et les prévisions pour 1990-1991
- 5.- Liste des sondages effectués durant l'exercice financier 1989-1990 à la demande des ministères, organismes, sociétés, régies et commissions qui s'y rattachent:
  - . liste et coût
  - . copie du questionnaire et du résultat
- 6.- Liste des contrats de moins de 25 000 \$ octroyés par le ministère ou l'organisme depuis le 1<sup>er</sup> avril 1989 au 31 mars 1990 en indiquant:
  - . le nom du professionnel et de la professionnelle ou de la firme
  - . l'objet
  - . le coût
- 7.- Copie des demandes et la liste des réponses et des avis adressés à l'organisme ou au ministère par la Commission des droits de la personne depuis le 1<sup>er</sup> avril 1989
- 8.- Liste des recommandations et des suggestions formelles adressées au ministre, au sous-ministre ou au dirigeant d'organisme par le Protecteur du citoyen durant l'exercice financier 1989-1990
- 9.- Liste des avis généraux ou particuliers adressés au ministère ou à l'organisme par le vérificateur général durant l'exercice financier 1989-1990
- 10.- Le nombre et la répartition du personnel féminin, des personnes handicapées et des communautés culturelles (de chaque ministère et pour chacun des organismes relevant de sa compétence) pour chaque catégorie d'emplois (cadres, professionnels, fonctionnaires, etc...) pour les années 1985-1986 à 1989-1990 ainsi que les prévisions pour 1990-1991

- 11.- a) Liste du personnel du cabinet et de la suite sous-ministérielle en 1989-1990 en indiquant:
  - . la date
  - . la date du départ s'il y a lieu
  - . le titre de la fonction
  - . la classification
  - . le traitement annuel ou selon le cas, les honoraires versés
- b) Le montant total des salaires et honoraires versés par le cabinet pour l'exercice 1989-1990
- c) Le nombre total d'employés du cabinet
- 12.- Liste des contrats donnés en 1989-1990 à même le budget discrétionnaire du cabinet du ministre en indiquant:
  - . le nom de l'organisme ou de la personne concernée
  - . le coût
  - . l'objet
- 13.- Les effectifs (noms et salaires) sur la masse salariale qui ne se voient pas assigner de postes réels pour l'année financière 1989-1990
- 14.- Liste des crédits périmés par programmes et par éléments pour l'exercice financier 1989-1990
- 15.- Ventilation des crédits (incluant les crédits supplémentaires) par super-catégories et catégories pour l'exercice financier 1989-1990
- 16.- Ventilation des dépenses (déboursés) par super-catégories et catégories pour l'exercice financier 1989-1990
- 17.- S'il y a eu transfert d'une catégorie à une autre (crédits par rapport aux dépenses), qu'elle en est la raison?
- 18.- La liste détaillée des contrats du ministère qui, depuis janvier 1986, ont fait l'objet d'un versement supplémentaire par rapport au montant initial, le montant du surplus versé, le montant du contrat initial, les raisons du dépassement et le nom de l'entreprise qui a réalisé le contrat
- 19.- La liste des personnes qui formaient les comités de sélection pour chacun des contrats du ministère accordés par un comité de sélection
- 20.- La ventilation détaillée des transferts obtenus du gouvernement fédéral en 1989-1990 dans le cadre des divers programmes à frais partagés; pour chacun de ces programmes, description sommaire du mode de subvention
- 21.- La liste des lois ou articles qui ne sont pas encore en vigueur au 1<sup>er</sup> mars 1990

## II - LISTE PARTICULIÈRE

- 1.- Bilan des négociations des conventions collectives dans le secteur "Fonctionnaires" (ententes et clauses en suspens pour chaque table de négociations, dépenses encourues)



• par intérim

• Édifice André-Laurendeau  
1050, rue St-Augustin  
Québec G1R 5A4

• Édifice Marie-Guyart  
1052, rue Conroy  
Québec G1R 5E6

ÉTUDE DES CRÉDITS 1990-1991  
CONSEIL DU TRÉSOR  
DEMANDE DE RENSEIGNEMENTS DE L'OPPOSITION OFFICIELLE

LISTE DES PUBLICATIONS RÉGULIÈRES DU MINISTÈRE OU DE L'ORGANISME				
PUBLICATIONS	TIRAGE	COÛT	DISTRIBUTION	IMPRIMERIE
<b>BUDGET 1989-1990</b>				
Estimates	300	8 024 \$	Assemblée nationale Ministères et organismes Tribune de la presse	Imprimerie provinciale
Crédits supplémentaires # 1	1 200	2 572 \$	Tribune de la presse	Imprimerie Laurentides
# 2	1 200	2 887 \$	Tribune de la presse	Imprimerie Laurentides
# 3	2 000	à venir	Tribune de la presse	Imprimerie Laurentides
Supplementary Estimates # 1	200	1 663 \$	Tribune de la presse	Imprimerie Laurentides
# 2	200	1 891 \$	Tribune de la presse	Imprimerie Laurentides
# 3	400	à venir	Tribune de la presse	Imprimerie Renaissance

Note: Les coûts identifiés précédemment incluent les sommes payées à la firme Typo Litho Composition Inc. pour la composition, le montage et les épreuves du "Budget 1989-1990".



ÉTUDE DES CRÉDITS 1990-1991  
CONSEIL DU TRÉSOR  
DEMANDE DE RENSEIGNEMENTS DE L'OPPOSITION OFFICIELLE

QUESTION 3

PAGE 1

LISTE DES VOYAGES HORS QUÉBEC DU 1er AVRIL 1989 AU 31 MARS 1990			
DATE	BUT DU VOYAGE	COÛT	NOM
<b>ÉLÉMENT 01</b>			
Du 89-05-14 au 89-05-24	Voyage d'étude "Politiques de vieillissement et intégration de services" - Stockholm (Suède)	3 801,34	Léandre Nadeau C.R. 1500 - perf.
Du 89-05-29 au 89-05-31	Conference "A Conference on Provincial Finances" Toronto	942,45	Paul-Émile Arseneault C.R. 1200 - perf.
Du 89-08-22 au 89-08-25	8e conférence intergouvernementale annuelle sur le budget - Victoria (Colombie Britannique)	1 460,27	Paul-Émile Arseneault C.R. 1200 - perf.
Du 89-08-22 au 89-08-25	8e conférence intergouvernementale annuelle sur le budget - Victoria (Colombie Britannique)	1 458,48	Michel Bordeleau C.R. 1200 - perf.
<b>ÉLÉMENT 02</b>			
Du 89-04-19 au 89-04-02	Comité sur les politiques administratives et financières: imputabilité - Ottawa	657,90	Patrick Moran C.R. 2300
Du 89-04-20 au 89-04-21	Comité sur les politiques administratives et financières: imputabilité - Ottawa	437,90	Claude Lamonde C.R. 2300
Du 89-05-06 au 89-05-11	Congres annuel ASM's 42nd Information Systems Conference - Dallas (Texas)	1 845,06	Ronald Richard C.R. 2200 - perf.
Du 89-05-22 au 89-06-04	Deuxième conférence des instituts européens d'audit interne - Paris	1 673,26	Michel Racine C.R. 2200 - perf.

N.B. Perf.: signifie cours de perfectionnement

ÉTUDE DES CRÉDITS 1990-1991  
CONSEIL DU TRÉSOR  
DEMANDE DE RENSEIGNEMENTS DE L'OPPOSITION OFFICIELLE

LISTE DES VOYAGES HORS QUÉBEC DU 1er AVRIL 1989 AU 31 MARS 1990			
DATE	BUT DU VOYAGE	COÛT	NOM
Du 89-06-18 au 89-07-07	Stage d'étude pour administrateurs publics - Kingston (Ontario)	7 414,74	Martial Lemay C.R. 2400 - perf.
Du 89-06-27 au 89-06-28	Groupe d'usagers du logiciel AS - Toronto	652,75	Ronald Richard C.R. 2200 - perf.
Du 89-08-20 au 89-08-23	Conférence annuelle A.C.I.G. - Association canadienne de l'informatique gouvernementale - Ile du Prince-Edouard	1 264,40	Martial Lemay C.R. 2400 - perf.
Du 89-08-29 au 89-09-01	Solids for Application developpers - Toronto	1 678,40	Pierre Côté C.R. 2200 - perf.
Du 89-11-19 au 89-11-21	Dixième congrès annuel de la Fédération canadienne de la vérification intégrée - Toronto	1 091,57	Michel Racine C.R. 2600 - perf.
Le 90-02-26	Groupe de travail sur le processus d'octroi de contrats du gouvernement - Toronto	567,74	Patrick Moran C.R. 2100
Le 90-03-02	Groupe de travail sur le processus d'octroi de contrats du gouvernement - Toronto	492,00	Patrick Moran C.R. 2100
Du 90-03-11 au 90-03-14 (2 jours entre ces dates)	Groupe de travail sur le processus d'octroi de contrats gouvernementaux - Madison (Winsconsin)	1 620,00 (estimé)	Patrick Moran C.R. 2100

N.B.: Perf.: signifie cours de perfectionnement

ÉTUDE DES CRÉDITS 1990-1991  
CONSEIL DU TRÉSOR  
DEMANDE DE RENSEIGNEMENTS DE L'OPPOSITION OFFICIELLE

LISTE DES VOYAGES HORS QUÉBEC DU 1er AVRIL 1989 AU 31 MARS 1990			
DATE	BUT DU VOYAGE	COÛT	NOM
<b>ÉLÉMENT 03</b>			
Du 89-04-23 au 89-04-28	Compensation Conference - Conference Board du Canada - New York	2 122,96	Jacques S. Roy C.R. 3300 - perf.
Du 89-04-26 au 89-04-28	Étude de classification sur les conseillers en affaires internationales (Étude conjointe avec le ministère des Affaires internationales) - New York	826,23	André Cloutier C.R. 3400
Du 89-05-03 au 89-05-05	Enquête 1989 sur la rémunération des cadres - Ottawa	474,30	René Raymond C.R. 3200
Du 89-05-28 au 89-05-31	Congrès de l'Institut canadien de retraite - Ottawa	1 360,50	Gisèle Pagé C.R. 3300 - perf.
Du 89-05-29 au 89-05-30	Analyses d'emplois: Bureau du Québec - Toronto	702,95	André Cloutier C.R. 3400
Du 89-06-07 au 89-06-09	Atlantic Provinces Commission - Halifax (Nouvelle-Écosse)	925,25	André G. Savard C.R. 3100 - perf.
Du 89-06-07 au 89-06-09	Atelier - Provinces de l'est - Halifax (Nouvelle-Écosse)	891,50	Doris Arseneault C.R. 3400 - perf.
Du 89-06-11 au 89-06-13	Réunion annuelle du Conference Board of Canada - Boston	1 060,23	Yvan Cossette C.R. 3400 - perf.

N.B.: Perf.: signifie cours de perfectionnement



ÉTUDE DES CRÉDITS 1990-1991  
CONSEIL DU TRÉSOR  
DEMANDE DE RENSEIGNEMENTS DE L'OPPOSITION OFFICIELLE

LISTE DES VOYAGES HORS QUÉBEC DU 1er AVRIL 1989 AU 31 MARS 1990			
DATE	BUT DU VOYAGE	COÛT	NOM
Du 89-06-14 au 89-06-17	Rencontres avec des gens du gouvernement de l'Ontario et du gouvernement fédéral en vue de l'Atelier intergouvernemental en octobre à Québec - Ottawa-Toronto	999,06	André G. Savard C.R. 3100 - perf.
Le 89-07-06	Rencontre au Conference Board - Ottawa	338,50	Jane Pycock C.R. 3300
Du 89-08-22 au 89-08-23	Rencontre Québec-Ontario - Toronto	516,00	André G. Savard C.R. 3100
Du 89-08-22 au 89-08-23	Rencontre Québec-Ontario - Toronto	509,50	Pierre Boudreault C.R. 3700
Du 89-09-20 au 89-09-22	Jeter les bases d'un réseau sur la rémunération entre Québec et provinces de l'Atlantique - St-John's (Terre-Neuve)	947,16	Doris Arseneault C.R. 3400
Le 89-10-04	Rencontre de représentants du C.T. et ministère des Affaires extérieures canadiennes - Ottawa	372,40	Magalie Lavoie C.R. 3300
Le 89-10-12	Conference Board - Toronto	515,10	Yves Bellemare C.R. 3400
Du 89-10-15 au 89-10-16	Rencontre au Conseil de gestion - Toronto	576,35	Jane Pycock C.R. 3300

N.B.: Perf.: signifie cours de perfectionnement

ÉTUDE DES CRÉDITS 1990-1991  
CONSEIL DU TRÉSOR  
DEMANDE DE RENSEIGNEMENTS DE L'OPPOSITION OFFICIELLE

QUESTION 3

PAGE 5

LISTE DES VOYAGES HORS QUÉBEC DU 1er AVRIL 1989 AU 31 MARS 1990			
DATE	BUT DU VOYAGE	COÛT	NOM
Du 89-10-18 au 89-10-19	Council of Industrial Relations Executives - Toronto	667,45	Jacques S. Roy C.R. 3300
Le 89-11-03	Rencontre - Conference Board of Canada - Étude travail/famille - Ottawa	418,55	Jane Pycock C.R. 3300
Le 89-11-03	Rencontre - Conference Board of Canada - Étude travail/famille - Ottawa	430,55	Ginette Villemure C.R. 3300
Du 89-11-12 au 89-11-15	Colloque canadien sur les programmes d'aide aux employés en milieu de travail - Input 1989 - Ottawa	1 271,65	Michel Levert C.R. 3300 - perf.
Du 89-12-08 au 89-12-10	Colloque: Minorities and the Charter - Toronto	584,30	Ramesh Singal C.R. 3300 - perf.
ÉLÉMENT 04			
Du 89-11-20 au 89-11-21	Conférencier au Colloque de l'Institut de gestion financière du Canada - Ottawa	427,20	Denis Bédard C.R. 4100

N.B.: Perf.: signifie cours de perfectionnement

ÉTUDE DES CRÉDITS 1990-1991  
CONSEIL DU TRÉSOR  
DEMANDE DE RENSEIGNEMENTS DE L'OPPOSITION OFFICIELLE

LISTE DES DÉPENSES EN PUBLICITÉ	MONTANT
<p>Exercice 1989-1990: Aucune dépense de publicité n'a été réalisée au Secrétariat du Conseil du trésor</p> <p>Exercice 1990-1991: Nous ne prévoyons aucune dépense de publicité</p>	

ÉTUDE DES CRÉDITS 1990-1991  
CONSEIL DU TRÉSOR  
DEMANDE DE RENSEIGNEMENTS DE L'OPPOSITION OFFICIELLE

LISTE DES SONDAGES EFFECTUÉS DURANT L'EXERCICE FINANCIER 1989-1990 À LA DEMANDE DES MINISTÈRES, ORGANISMES, SOCIÉTÉS, RÉGIES ET COMMISSIONS QUI S'Y RATTACHENT	COÛT
<p data-bbox="236 550 2099 674">Au cours de l'exercice financier 1989-1990, aucun sondage n'a été effectué par ou à la demande du Conseil du trésor</p>	

ÉTUDE DES CRÉDITS 1990-1991  
CONSEIL DU TRÉSOR  
DEMANDE DE RENSEIGNEMENTS DE L'OPPOSITION OFFICIELLE

QUESTION 6

PAGE 1

LISTE DES CONTRATS DE MOINS DE 25 000 \$ OCTROYÉS PAR LE MINISTÈRE OU L'ORGANISME DEPUIS LE 1er AVRIL 1989			
NOM DU PROFESSIONNEL OU DE LA FIRME	OBJET	DÉPENSE À CE JOUR	ENGAGEMENT
ÉLÉMENT 01			
Paul. A. Joncas (1400) (30-241114-01)	Appositions mécaniques et manuelles sur des enveloppes	453,20	453,20
Les services de traduction Roger Ryan inc. (1200) (30-241112-01)	Traduction Livre de crédits 89-90, modifications et ajouts	207,90	207,90
Imprimerie Principale inc. (1200) (15-768116-00)	300 volumes "89-90" Budget/Estimates	5 602,80	6 045,49
Typo Litho Composition inc. (1200) (30-241191-01)	Composition, montage et épreuves - Budget 89-90 - Crédits supplémentaires # 2	4 389,27	4 400,00
Imprimerie Laurentide (1200) (15-768120-00) (15-768121-00)	Impression du Livre des crédits 1989-1990 (Anglais-français)	7 045,32	7 045,32

ÉTUDE DES CRÉDITS 1990-1991  
CONSEIL DU TRÉSOR  
DEMANDE DE RENSEIGNEMENTS DE L'OPPOSITION OFFICIELLE

QUESTION 6

PAGE 2

LISTE DES CONTRATS DE MOINS DE 25 000 \$ OCTROYÉS PAR LE MINISTÈRE OU L'ORGANISME DEPUIS LE 1er AVRIL 1989			
NOM DU PROFESSIONNEL OU DE LA FIRME	OBJET	DÉPENSE À CE JOUR	ENGAGEMENT
ÉLÉMENT 02			
(imprimerie) Groupe Polyform (1989) inc. (2300) (15-649069-00)	13 000 brochures (La refonte des systèmes d'indemnisation R.A.A.Q.)	6 387,78	6 534,78
Caractéra inc. (2300) (30-241123-01)	Composition et montage de la couverture de: "L'imputabilité du sous-ministre aux gouvernements du Canada et Ontario"	140,39	140,39
Compélec inc. (2600) (30-241126-01)	Conception graphique et typographique (bulletin d'information l'efficient)	487,20	487,20
Compélec inc. (2300) (30-241123-01)	Composition et montage (La refonte des systèmes d'indemnisation de la R.A.A.Q.)	623,51	623,51
Typoform inc. (2600) (30-241126-01)	Composition et montage (désignation de poste) (2 négatifs, 1 trame)	305,54	305,54
The Conference Board of Canada (2200) (30-241151-21)	Avoir accès à leurs banques de données et statistiques afin de faire des comparaisons économiques entre les régions, provinces et pays	9 471,02	14 500,00



ÉTUDE DES CRÉDITS 1990-1991  
CONSEIL DU TRÉSOR  
DEMANDE DE RENSEIGNEMENTS DE L'OPPOSITION OFFICIELLE

QUESTION 6

PAGE 3

LISTE DES CONTRATS DE MOINS DE 25 000 \$ OCTROYÉS PAR LE MINISTÈRE OU L'ORGANISME DEPUIS LE 1er AVRIL 1989			
NOM DU PROFESSIONNEL OU DE LA FIRME	OBJET	DÉPENSE À CE JOUR	ENGAGEMENT
Fonds du Bureau de la Statistique du Québec (2200) (30-241151-27)	Utilisation du modèle intersectoriel du B.S.Q. pour nov. 89 Étude d'impact économique pour le Québec "La construction et rénovation"	200,00 200,00	1 000,00
J.B. Deschamps (2200) (30-241151-25)	Entreposage de rubans	1 095,06	2 500,00
Rosaire Lemay (2100) (30-241188-01)	Procéder à l'analyse des projets de développement des systèmes suivants: - système informatique - système de gestion - système d'information de gestion	9 500,00	9 500,00
Schéma - Conseil inc. (2100) (30-241199-01)	Première partie du processus de planification gouvernemental des technologies de l'information	4 975,00	9 950,00
Secur inc. (2200) (30-241151-25)	Entreposage bandes magnétiques	273,45	2 500,00

ÉTUDE DES CRÉDITS 1990-1991  
CONSEIL DU TRÉSOR  
DEMANDE DE RENSEIGNEMENTS DE L'OPPOSITION OFFICIELLE

QUESTION 6

PAGE 4

LISTE DES CONTRATS DE MOINS DE 25 000 \$ OCTROYÉS PAR LE MINISTÈRE OU L'ORGANISME DEPUIS LE 1er AVRIL 1989			
NOM DU PROFESSIONNEL OU DE LA FIRME	OBJET	DÉPENSE À CE JOUR	ENGAGEMENT
Services techniques Bell inc. (2200) (17-397056) (17-397066)	Installations de logiciels Installations de logiciels	600,00 1 000,00	600,00 1 000,00

ÉTUDE DES CRÉDITS 1990-1991  
CONSEIL DU TRÉSOR  
DEMANDE DE RENSEIGNEMENTS DE L'OPPOSITION OFFICIELLE

LISTE DES CONTRATS DE MOINS DE 25 000 \$ OCTROYÉS PAR LE MINISTÈRE OU L'ORGANISME DEPUIS LE 1er AVRIL 1989			
NOM DU PROFESSIONNEL OU DE LA FIRME	OBJET	DÉPENSE À CE JOUR	ENGAGEMENT
ÉLÉMENT 03			
B.C.P. stratégie - créativité Québec inc. (3300) (30-241133-01)	Conception d'une page couverture et des pages intérieures pour 1 brochure "Convention collective des chirurgiens dentistes"	300,00	300,00
Cossette Communication Marketing (3300) (30-241345-01)	Conception graphique, photocomposition et le montage d'une brochure "Progrès d'accès à l'égalité"	2 710,15	6 480,00
Arbitres de griefs (3500) (02-170364-01)	Entendre et disposer des griefs soumis à l'arbitrage par les différents syndicats du secteur fonction publique		140 000,00 *
Arbitrabec ltée	Arbitrage de griefs inscrits par différents syndicats	200,00 *	
Arbitrage Pierre Jasmin inc.	Arbitrage de griefs inscrits par différents syndicats	3 696,35 *	
Michel Bergevin	Arbitrage de griefs inscrits par différents syndicats	2 115,05 *	
Rodrigue Blouin	Arbitrage de griefs inscrits par différents syndicats	3 250,00 *	
Marc Boisvert	Arbitrage de griefs inscrits par différents syndicats	5 665,30 *	
Michel Bolduc	Arbitrage de griefs inscrits par différents syndicats	3 936,00 *	

\* Représente un engagement total de 140 000,00 \$ relatif aux dépenses identifiées par l'astérisque en vertu du C.T.170364

ÉTUDE DES CRÉDITS 1990-1991  
CONSEIL DU TRÉSOR  
DEMANDE DE RENSEIGNEMENTS DE L'OPPOSITION OFFICIELLE

QUESTION 6

PAGE 6

LISTE DES CONTRATS DE MOINS DE 25 000 \$ OCTROYÉS PAR LE MINISTÈRE OU L'ORGANISME DEPUIS LE 1er AVRIL 1989			
NOM DU PROFESSIONNEL OU DE LA FIRME	OBJET	DÉPENSE À CE JOUR	ENGAGEMENT
Jean-Paul Deschênes	Arbitrage de griefs inscrits par différents syndicats	4 462,50 *	
Gilles Ferland	Arbitrage de griefs inscrits par différents syndicats	6 261,51 *	
François G. Fortier	Arbitrage de griefs inscrits par différents syndicats	715,00 *	
Francine G. Montplaisir	Arbitrage de griefs inscrits par différents syndicats	2 827,58 *	
Marcel Gilbert	Arbitrage de griefs inscrits par différents syndicats	5 752,30 *	
André Ladouceur	Arbitrage de griefs inscrits par différents syndicats	5 796,38 *	
Angers Larouche	Arbitrage de griefs inscrits par différents syndicats	8 732,70 *	
Viateur Larouche	Arbitrage de griefs inscrits par différents syndicats	4 224,60 *	
Pierre Leblanc	Arbitrage de griefs inscrits par différents syndicats	23 414,43 *	
Jean-Pierre Lussier	Arbitrage de griefs inscrits par différents syndicats	3 706,10 *	
Jean-Guy Ménard	Arbitrage de griefs inscrits par différents syndicats	4 729,49 *	
Émile Moalli	Arbitrage de griefs inscrits par différents syndicats	4 932,50 *	

\* Représente un engagement total de 140 000,00 \$ relatif aux dépenses identifiées par l'astérisque en vertu du C.T. 170364

ÉTUDE DES CRÉDITS 1990-1991  
CONSEIL DU TRÉSOR  
DEMANDE DE RENSEIGNEMENTS DE L'OPPOSITION OFFICIELLE

LISTE DES CONTRATS DE MOINS DE 25 000 \$ OCTROYÉS PAR LE MINISTÈRE OU L'ORGANISME DEPUIS LE 1er AVRIL 1989			
NOM DU PROFESSIONNEL OU DE LA FIRME	OBJET	DÉPENSE À CE JOUR	ENGAGEMENT
Diane Sabourin	Arbitrage de griefs inscrits par différents syndicats	5 697,81 *	
Denis Tremblay	Arbitrage de griefs inscrits par différents syndicats	14 174,86 *	
Le cabinet de relations publiques nationales inc. (3100) (02-170481-10)	Agir à titre de consultant au niveau des communications lors des négociations des conventions collectives - Secteurs public et parapublic	114 290,46 total *	23 000,00
Gagnon, Sénéchal, Coulombe et associés	Huissiers	23,92	23,92
Gonzalez, Francine (3300) (30-241133-01)	Traduction de textes	549,00	549,00
Le Groupe Hay (3200) (02-170021-02)	Honoraires professionnels (enquête sur la rémunération totale) - Expert-conseil afin de revoir l'application de la méthode Hay au gouvernement	1 012,00	24 000,00
Groupe santé médisys inc. (3300) (30-240950-01)	Agir à titre d'expertise-conseil en ce qui concerne la gestion du dossier santé et sécurité au travail dans le secteur public	2 120,00	5 000,00
Institut Nazareth et Louis Braille (3100) (30-241131-01)	Reproduction d'un questionnaire en langage braille C.E.Q.	224,00	224,00

\* Représente un engagement total de 140 000,00 \$ relatif aux dépenses identifiées par l'astérisque en vertu du C.T. 170364

ÉTUDE DES CRÉDITS 1990-1991  
CONSEIL DU TRÉSOR  
DEMANDE DE RENSEIGNEMENTS DE L'OPPOSITION OFFICIELLE

LISTE DES CONTRATS DE MOINS DE 25 000 \$ OCTROYÉS PAR LE MINISTÈRE OU L'ORGANISME DEPUIS LE 1er AVRIL 1989			
NOM DU PROFESSIONNEL OU DE LA FIRME	OBJET	DÉPENSE À CE JOUR	ENGAGEMENT
William M. Mercer (3400) (30-241134-01)	Recherche informatique sur la planification des salaires 1989-1990	350,00	350,00
William M. Mercer (3400) (30-240959-01)	L'étude sur la problématique entourant l'application de la prime de complexité supérieure aux professionnels du Conseil du trésor	11 941,55	12 000,00
Paul A. Joncas (3500)	Confection de 120 colis (Bulletin C.P.N.F.P.)(rel. trav.)	135,00	135,00
(Québec) inc. (3200)	Confection de 120 colis (Bulletin C.P.N.F.P.)(rel. trav.)	135,00	135,00
(3300)	Confection de 53 colis (Programme d'accès)	75,00	75,00
(3700)	Confection de 115 colis (Bulletin C.P.N.F.P.)(rel. prof.)	135,00	135,00
Peat Marwick et associés (3100) (02-169729-10)	Honoraires professionnels pour l'ensemble du mandat concernant l'implantation d'une nouvelle structure de rémunération au ministère de la Justice	1 027,45	2 000,00
(3400) (30-241195-01)	Honoraires professionnels pour l'ensemble du mandat concernant l'implantation d'une nouvelle structure de rémunération au ministère de la Justice	968,70	968,70
Trio informatique inc. (3500) (30-241135-01)	3 conversions MICOM 3000 à WordPerfect (rel. prof.)	78,00	78,00



ÉTUDE DES CRÉDITS 1990-1991  
CONSEIL DU TRÉSOR  
DEMANDE DE RENSEIGNEMENTS DE L'OPPOSITION OFFICIELLE

LISTE DES CONTRATS DE MOINS DE 25 000 \$ OCTROYÉS PAR LE MINISTÈRE OU L'ORGANISME DEPUIS LE 1er AVRIL 1989			
NOM DU PROFESSIONNEL OU DE LA FIRME	OBJET	DÉPENSE À CE JOUR	ENGAGEMENT
Graphidée (3300) (30-241133-01)	Présentation de maquette concernant "Programme d'accès à l'égalité pour les communautés culturelles dans la fonction publique du Québec 1989-1992"	300,00	300,00
	Conception et montage maquette et corrections d'auteur "3 ans pour agir"	1 341,76	1 341,76

ÉTUDE DES CRÉDITS 1990-1991  
CONSEIL DU TRÉSOR  
DEMANDE DE RENSEIGNEMENTS DE L'OPPOSITION OFFICIELLE

QUESTION 6

PAGE 10

LISTE DES CONTRATS DE MOINS DE 25 000 \$ OCTROYÉS PAR LE MINISTÈRE OU L'ORGANISME DEPUIS LE 1er AVRIL 1989			
NOM DU PROFESSIONNEL OU DE LA FIRME	OBJET	DÉPENSE À CE JOUR	ENGAGEMENT
<b>ÉLÉMENT 04</b>			
Bowdens ou Documentation Bowdens (4500) (30-241145-14)	Rétro information de la presse électronique et applicable aux ministères et organismes	2 994,08	5 000,00
Centre Louis-Hébert (4500) (30-241145-01)	Conception d'un système de détection et réalisation des équipements	2 970,00	2 970,00
Communauté urbaine de Québec (4500) (30-241145-01)	Déchiqueter les papiers de nature confidentielle	424,80	424,80
Paul A. Joncas (4500) (30-241145-01)	1 642 envois (document de 4 pages) Direction de l'administration - Expédition de 1 131 enveloppes "Offre de mutation": Direction administration	133,00 85,39	133,00 85,39
Paul A. Joncas (4400) (30-241144-01)	Confection de "Cahiers anneaux" 4 500 recueils de politiques de gestion	3 380,00	3 380,00
Imagination publicitaire inc. (4500) (30-241145-01)	Conception, composition et montage du formulaire "Autorisation d'absence pour activité ou représentation syndicale"	544,35	544,35

ÉTUDE DES CRÉDITS 1990-1991  
CONSEIL DU TRÉSOR  
DEMANDE DE RENSEIGNEMENTS DE L'OPPOSITION OFFICIELLE

QUESTION 6

PAGE 11

LISTE DES CONTRATS DE MOINS DE 25 000 \$ OCTROYÉS PAR LE MINISTÈRE OU L'ORGANISME DEPUIS LE 1er AVRIL 1989			
NOM DU PROFESSIONNEL OU DE LA FIRME	OBJET	DÉPENSE À CE JOUR	ENGAGEMENT
Joseph Clermont inc. (4400) (17-342959- )	Composition et impression "Recueil des politiques de gestion"	1 999,68	1 999,68
Typoform inc. (4500) (30-241145-01)	Composition et montage "Organigramme"	197,32	197,32
	Correction sur organigramme - Direction de l'administration	81,55	81,55
	Modification à l'organigramme	139,60	139,60
	Composition et montage "Mesures d'urgences"	68,10	68,10
	Communiqués internes	156,18	156,18
Typoform inc. (4500) (30-241145-01)	Composition, montage et corrections d'auteur page couverture administration	100,80	100,80
	Composition et montage "Lettres types"	68,10	68,10
Tel-Av inc. (4500) (30-241145-01)	Audio-visuel pour la conférence de presse du 08 juin	246,15	246,15
Typoform inc. (4500) (30-241145-01)	Composition et montage d'une "Lettre type"	68,10	68,10
	Composition et montage "Organigramme" (4500)	133,93	133,93
Vérité mensonge (4300) (30-241143-01)	Laminage de 4 affiches	166,12	166,12

QUESTION 7

ÉTUDE DES CRÉDITS 1990-1991  
CONSEIL DU TRÉSOR  
DEMANDE DE RENSEIGNEMENTS DE L'OPPOSITION OFFICIELLE

COPIE DES DEMANDES ET LA LISTE DES RÉPONSES ET DES AVIS ADRESSÉS À L'ORGANISME OU AU MINISTÈRE  
PAR LA COMMISSION DES DROITS DE LA PERSONNE DEPUIS LE 1er AVRIL 1989

Au cours de l'exercice financier 1989-1990, aucune demande n'a été adressée par la Commission des droits de la personne au Conseil du trésor

QUESTION 8

ÉTUDE DES CRÉDITS 1990-1991  
CONSEIL DU TRÉSOR  
DEMANDE DE RENSEIGNEMENTS DE L'OPPOSITION OFFICIELLE

LISTE DES RECOMMANDATIONS ET DES SUGGESTIONS FORMELLES ADRESSÉES AU MINISTRE, SOUS-MINISTRE OU DIRIGEANT D'ORGANISME  
PAR LE PROTECTEUR DU CITOYEN DURANT L'EXERCICE FINANCIER 1989-1990

Au cours de l'exercice financier 1989-1990, aucun avis n'a été adressé par le Protecteur du citoyen au Conseil du trésor

QUESTION 9

ÉTUDE DES CRÉDITS 1990-1991  
CONSEIL DU TRÉSOR  
DEMANDE DE RENSEIGNEMENTS DE L'OPPOSITION OFFICIELLE

LISTE DES AVIS GÉNÉRAUX OU PARTICULIERS ADRESSÉS AU MINISTÈRE OU À L'ORGANISME PAR LE  
VÉRIFICATEUR GÉNÉRAL DURANT L'EXERCICE FINANCIER 1989-1990

Au cours de l'exercice 1989-1990, aucun avis n'a été adressé par le Vérificateur général au Conseil du trésor

ÉTUDE DES CRÉDITS 1990-1991  
CONSEIL DU TRÉSOR  
DEMANDE DE RENSEIGNEMENTS DE L'OPPOSITION OFFICIELLE

NOMBRE ET RÉPARTITION DU PERSONNEL FÉMININ, DES PERSONNES HANDICAPÉES ET DES COMMUNAUTÉS CULTURELLES PAR CATÉGORIE D'EMPLOIS															
ANNÉE	HORS-CADRES			PERSONNEL D'ENCADREMENT			PERSONNEL PROFESSIONNEL			PERSONNEL P.B.T.A.			PERSONNEL OUVRIER		
	FEMMES	HANDICAPÉES	COMMUNAUTÉS CULTURELLES	FEMMES	HANDICAPÉES	COMMUNAUTÉS CULTURELLES	FEMMES	HANDICAPÉES	COMMUNAUTÉS CULTURELLES	FEMMES	HANDICAPÉES	COMMUNAUTÉS CULTURELLES	FEMMES	HANDICAPÉES	COMMUNAUTÉS CULTURELLES
1985-1986	1			2		6 (H)	36		7 (H) 2 (F)	84			1		
1986-1987	1			6		5 (H)	38	1 (H)	7 (H) 1 (F)	83	1 (F)	1 (F)			
1987-1988	1			5	1 (H)	4 (H)	36	1 (H)	8 (H) 1 (F)	80		2 (F)			
1988-1989				8		4 (H)	39	1 (H)	7 (H) 1 (F)	79		2 (F)			
1989-1990				7		4 (H)	38	1 (H)	3 (H)	73		2 (F)			
1990-1991				7		4 (H)	40	1 (H)	4 (H)	75	1 (F)	2 (F)			

N.B.: Handicapées = femme (F) ou homme (H)  
Communautés culturelles = femme (F) ou homme (H)

ÉTUDE DES CRÉDITS 1990-1991  
CONSEIL DU TRÉSOR  
DEMANDE DE RENSEIGNEMENTS DE L'OPPOSITION OFFICIELLE

QUESTION 11 "A"

PAGE 1

LISTE DU PERSONNEL POLITIQUE DU CABINET DE DANIEL JOHNSON POUR L'EXERCICE 1989-1990				
NOM	DATE D'ENTRÉE EN FONCTION	DATE DE DÉPART	TITRE DE FONCTION	TRAITEMENT ANNUEL
CABINET DU MINISTRE				
BOULET, Linda	88-07-06		Employée de soutien	19 000
BOURBEAU, Paule	89-03-03	89-10-04	Contractuelle	360
BOURBEAU, Paule	90-01-15		Attachée politique	53 500
BOURBONNAIS, Monique	88-06-30		Employée de soutien	24 500
BOURGAULT, Martine	89-12-01	90-03-31	Contractuelle	6 000
BOURGEOIS, Pierre A.	88-06-30	89-12-26	Directeur du cabinet	73 000
CHARTRAND, Pauline	88-06-30		Employée de soutien	19 695
DESROSIERS, Danielle	88-06-30		Employée de soutien	30 450
DUGAS, Claude	89-01-23		Attachée politique	34 000
DUMAS, Jocelin	88-06-30		Directeur du cabinet	75 000
GARNEAU, Jean-François	89-11-10		Attaché politique	22 500
GAUDRY, Lizette	88-06-30		Employée de soutien	22 050
HÉBERT, Jean	89-10-02	89-10-27	Attaché politique	47 000



ÉTUDE DES CRÉDITS 1990-1991  
CONSEIL DU TRÉSOR  
DEMANDE DE RENSEIGNEMENTS DE L'OPPOSITION OFFICIELLE

QUESTION 11 "A"

PAGE 2

LISTE DU PERSONNEL POLITIQUE DU CABINET DE DANIEL JOHNSON POUR L'EXERCICE 1989-1990				
NOM	DATE D'ENTRÉE EN FONCTION	DATE DE DÉPART	TITRE DE FONCTION	TRAITEMENT ANNUEL
CABINET DU MINISTRE (suite)				
LALIBERTÉ-LABRECQUE, Lise	88-06-30		Attachée politique	34 580
MONETTE, Michel	89-04-01	90-03-31	Contractuel	40 000
NOREAU, Joëlle	88-06-30	89-09-15	Attachée politique	36 000
PATRY, Sylvain	88-06-30		Attaché politique	34 000
PERREAULT, Claudette	88-06-30		Employée de soutien	20 000
TARDIF, Patrice	88-06-30		Attaché politique	36 750
TRUELLE, Céline	88-06-30		Employée de soutien	24 960

ÉTUDE DES CRÉDITS 1990-1991  
CONSEIL DU TRÉSOR  
DEMANDE DE RENSEIGNEMENTS DE L'OPPOSITION OFFICIELLE

LISTE DU PERSONNEL POLITIQUE DU CABINET DE DANIEL JOHNSON POUR L'EXERCICE 1989-1990				
NOM	DATE D'ENTRÉE EN FONCTION	DATE DE DÉPART	TITRE DE FONCTION	TRAITEMENT ANNUEL
SUITE SOUS-MINISTÉRIELLE				
BÉDARD, Denis	87-06-10		Secrétaire	104 170
LACHANCE, Francine	87-08-03		Secrétaire principale	31 303

QUESTION 11 "B"

ÉTUDE DES CRÉDITS 1990-1991  
CONSEIL DU TRÉSOR  
DEMANDE DE RENSEIGNEMENTS DE L'OPPOSITION OFFICIELLE

LE MONTANT TOTAL DES SALAIRES ET HONORAIRES VERSÉS PAR LE CABINET POUR L'EXERCICE 1989-1990		
Salaires	453 723,59 \$	
Honoraires	<u>46 359,96 \$</u>	
TOTAL	500 083,55 \$	

QUESTION 11 "C"

ÉTUDE DES CRÉDITS 1990-1991  
CONSEIL DU TRÉSOR  
DEMANDE DE RENSEIGNEMENTS DE L'OPPOSITION OFFICIELLE

LE NOMBRE TOTAL D'EMPLOYÉS DU CABINET	
14 employés	
2 contractuels	

ÉTUDE DES CRÉDITS 1990-1991  
CONSEIL DU TRÉSOR  
DEMANDE DE RENSEIGNEMENTS DE L'OPPOSITION OFFICIELLE

LISTE DES CONTRATS DONNÉS EN 1989-1990 A MÊME LE BUDGET DISCRÉTIONNAIRE DU CABINET DU MINISTRE		
NOM DE L'ORGANISME OU DE LA PERSONNE CONCERNÉE	COÛT	OBJET
		Au cours de l'exercice 1989-1990, aucun contrat n'a été décerné à même le budget discrétionnaire du Cabinet du ministre en référence à l'article 12 de la directive 4-83

ÉTUDE DES CRÉDITS 1990-1991  
CONSEIL DU TRÉSOR  
DEMANDE DE RENSEIGNEMENTS DE L'OPPOSITION OFFICIELLE

EFFECTIFS SUR LA MASSE SALARIALE QUI NE SE VOIENT PAS ASSIGNÉ DE POSTES RÉELS POUR L'ANNÉE FINANCIÈRE 1989-1990	
NOM	SALAIRE
CARRIER, Richard (muté au ministère du Revenu le 9 avril 1990)	59 699
MORAN, Patrick (rattaché au Secrétaire dans un poste de cadre à compter du 1er avril 1990)	67 438
POITRAS, André	44 023

ÉTUDE DES CRÉDITS  
CONSEIL DU TRÉSOR  
DEMANDE DE RENSEIGNEMENTS DE L'OPPOSITION OFFICIELLE

QUESTION 14

LISTE DES CRÉDITS PÉRIMÉS PAR PROGRAMME ET PAR ÉLÉMENT POUR L'EXERCICE FINANCIER 1989-1990 (000,0 \$)				
PROGRAMME/ÉLÉMENT	BUDGET MODIFIÉ 1989-1990	DÉPENSES PROBABLES 1989-1990	CRÉDITS PÉRIMÉS 1989-1990	
ÉLÉMENT 01 - POLITIQUES BUDGÉTAIRES	3 599,8 (3)	3 547,2	52,6	
ÉLÉMENT 02 - POLITIQUES DE GESTION	4 682,9 (3)	4 383,5	299,4	
ÉLÉMENT 03 - POLITIQUES DE PERSONNEL ET RELATIONS DE TRAVAIL	7 168,7 (1) (3)	7 025,5	143,2	
ÉLÉMENT 04 - SOUTIEN ADMINISTRATIF ET TECHNIQUE	5 779,3 (2) (3)	5 728,8	50,5	
TOTAL DU PROGRAMME	21 230,7	20 685,0	545,7	

(1) Recours au Fonds de suppléance au montant de 350,0 \$ pour les fins des négociations des conventions collectives

(2) Budget supplémentaire pour les étudiants de 4,9 \$

(3) Transfert du Fonds de suppléance afin de pourvoir aux dépenses 1989-1990 découlant du renouvellement des conventions collectives

Élément 01 - 28,4

Élément 02 - 22,5

Élément 03 - 28,1

Élément 04 - 12,6

Note: Par rapport au Livre des crédits, les crédits pérимés sont plus élevés parce que le budget modifié inclut le virement du Fonds de suppléance de 350,0 et le budget supplémentaire de 4,9 pour les étudiants



ÉTUDE DES CRÉDITS  
CONSEIL DU TRÉSOR  
DEMANDE DE RENSEIGNEMENTS DE L'OPPOSITION OFFICIELLE

QUESTION 15

VENTILATION DES CRÉDITS (INCLUANT LES CRÉDITS SUPPLÉMENTAIRES PAR SUPER-CATÉGORIE ET CATÉGORIE POUR L'EXERCICE 1989-1990) (000,0 \$)		
SUPER-CATÉGORIES ET CATÉGORIES DE DÉPENSES		BUDGET MODIFIÉ 1989-1990
FONCTIONNEMENT - PERSONNEL		
01 - Rémunération régulière		12 535,5
02 - Autres rémunérations		1 343,0
	Sous-total	13 878,5
FONCTIONNEMENT - AUTRES DÉPENSES		
03 - Communications		716,7
04 - Services		2 202,4
05 - Entretien		226,3
06 - Loyers		3 127,0
07 - Fournitures		379,5
08 - Équipement		156,4
11 - Autres dépenses		41,1
	Sous-total	6 849,4
CAPITAL - AUTRES DÉPENSES		
08 - Équipement		491,8
PRETS, PLACEMENT ET AVANCES		
13 - Prêts, placements et avances		11,0
	TOTAL	21 230,7

N.B.: Le budget modifié inclut les points suivants: Recours au Fonds de suppléance pour les fins des négociations des conventions collectives 350,0  
Budget supplémentaire pour les étudiants 4,9  
Transfert Fonds de suppléance: re.: convention collective 91,6

Note: Le budget 1989-1990 apparaissant dans les renseignements supplémentaires 1990-1991, soit 20 876,0 exclut le recours au Fonds de suppléance de 350,0 et le budget supplémentaire de 4,9 pour les étudiants

ÉTUDE DES CRÉDITS  
CONSEIL DU TRÉSOR  
DEMANDE DE RENSEIGNEMENTS DE L'OPPOSITION OFFICIELLE

QUESTION 16

VENTILATION DES DÉPENSES (DÉBOURSÉS PAR SUPER-CATÉGORIES ET CATÉGORIES  
POUR L'EXERCICE FINANCIER 1989-1990) (000,0 \$)

SUPER-CATÉGORIES ET CATÉGORIES DE DÉPENSES	DÉPENSES PROBABLES 1989-1990
FONCTIONNEMENT - PERSONNEL	
01 - Rémunération régulière	12 463,9
02 - Autres rémunérations	1 211,0
Sous-total	13 674,9
FONCTIONNEMENT - AUTRES DÉPENSES	
03 - Communications	716,7
04 - Services	2 094,9
05 - Entretien	226,3
06 - Loyers	3 027,0
07 - Fournitures	379,5
08 - Équipement	156,4
11 - Autres dépenses	26,1
Sous-total	6 626,9
CAPITAL - AUTRES DÉPENSES	
08 - Équipement	372,2
PRETS, PLACEMENT ET AVANCES	
13 - Prêts, placements et avances	11,0
TOTAL	20 685,0

ÉTUDE DES CRÉDITS 1990-1991  
CONSEIL DU TRÉSOR  
DEMANDE DE RENSEIGNEMENTS DE L'OPPOSITION OFFICIELLE

Y A-T-IL EU TRANSFERT D'UNE CATÉGORIE À UNE AUTRE (CRÉDITS PAR RAPPORTS AUX DÉPENSES), QUELLE EN EST LA RAISON?

Le 24 octobre 1989 le C.T. 127143 autorisait le transfert de crédit de 50 000,00 \$ de la catégorie 01 "Rémunération régulière" de l'élément 03 "Politiques de personnel et des relations de travail" à l'élément 01 "Politiques budgétaires" également à l'intérieur de la même catégorie de dépenses.

La raison de ce transfert est due au fait que les postes vacants autorisés à l'élément 03 ont été supérieurs à ce qui avait été prévu lors de la prévision des crédits détaillés 1989-1990.

ÉTUDE DES CRÉDITS  
CONSEIL DU TRÉSOR  
DEMANDE DE RENSEIGNEMENTS DE L'OPPOSITION OFFICIELLE

QUESTION 18

LISTE DÉTAILLÉE DES CONTRATS DU MINISTÈRE QUI, DEPUIS JANVIER 1986, ONT FAIT L'OBJET D'UN VERSEMENT  
SUPPLÉMENTAIRE PAR RAPPORT AU VERSEMENT INITIAL

NOM DE L'ENTREPRISE	MONTANT DU CONTRAT INITIAL	MONTANT DU SURPLUS VERSÉ	DÉPENSE TOTALE	RAISON DU DÉPASSEMENT
1986-1987	Nil	Nil	Nil	Nil
1987-1988	Nil	Nil	Nil	Nil
1988-1989 IST	106 575	10 500	117 075,00	Le supplément versé est relatif à des services additionnels (révision du bilan par secteur, recherches sur les solutions technologiques, et réalisation d'un sommaire à la direction) du contractant, pour l'exécution complète et entière des obligations prévues. Le montant original était le suivant "Plan du Secrétariat du Conseil du trésor dans les domaines des technologies de l'informatique: plan stratégique, plan opérationnel et plan de sécurité".
1988-1989 et 1989-1990 SOQUIJ	65 000	7 100	72 042,62	Dans le cas de la firme SOQUIJ, il s'agit d'un contrat de formation pour développer une expertise dans l'indexation des textes réglementaires. Le dépassement est dû au fait qu'il n'avait pas été prévu à l'origine qu'une partie du temps devait être consacrée à adapter les outils informatiques utilisés pour faciliter le travail d'indexation.
1989-1990 MERCER LTÉE	9 990	2 010	11 941,55	Le consultant a dû effectuer une analyse détaillée et rencontrer plus de personnes que prévues au mandat initial.

ÉTUDE DES CRÉDITS 1990-1991  
CONSEIL DU TRÉSOR  
DEMANDE DE RENSEIGNEMENTS DE L'OPPOSITION OFFICIELLE

LISTE DES PERSONNES QUI FORMAIENT LES COMITÉS DE SÉLECTION POUR CHACUN DES CONTRATS DU MINISTÈRE ACCORDÉS PAR UN COMITÉ DE SÉLECTION DEPUIS 1986	
NOM DU CONTRACTUEL	LISTE DES PERSONNES FORMANT LE COMITÉ DE SÉLECTION
1986-1987	
Publim inc.	Clément Langlois - Conseil du trésor Jean-Robert Pépin - Conseil du trésor Michel Tremblay - ministère des Communications Louis Savard - Conseil du trésor Carol Lachance (secrétaire) - Conseil du trésor
1987-1988	Aucun
1988-1989	
Industriel Services Techniques	Yvon Allaire - ministère des Communications Michel Dubois - ministère des Finances Hô Vàn Hap Guy, Conseil du trésor Carol Lachance (secrétaire) Conseil du trésor
Mono Lino inc.	Richard Carrier - Conseil du trésor André Poitras - Conseil du trésor Carol Lachance (secrétaire) Conseil du trésor
1989-1990	
Typo Litho Composition inc.	André Poitras - Conseil du trésor Karl Gosselin - Conseil du trésor Clément Traversy - Conseil du trésor Carol Lachance (secrétaire) Conseil du trésor

ÉTUDE DES CRÉDITS 1990-1991  
CONSEIL DU TRÉSOR  
DEMANDE DE RENSEIGNEMENTS DE L'OPPOSITION OFFICIELLE

VENTILATION DÉTAILLÉE DES TRANSFERTS OBTENUS DU GOUVERNEMENT FÉDÉRAL EN 1989-1990 DANS LE CADRE  
DES DIVERS PROGRAMMES À FRAIS PARTAGÉS, POUR CHACUN DE CES PROGRAMMES,  
DESCRIPTION SOMMAIRE DU MODE DE SUBVENTION

Durant l'exercice financier 1989-1990, le Secrétariat du Conseil du trésor n'a reçu aucun transfert du gouvernement fédéral

ÉTUDE DES CRÉDITS 1990-1991  
CONSEIL DU TRÉSOR  
DEMANDE DE RENSEIGNEMENTS DE L'OPPOSITION OFFICIELLE

LISTE DES LOIS OU ARTICLES DE LOIS QUI NE SONT PAS ENCORE EN VIGUEUR AU 1er MARS 1990

Aucune



**DEMANDE  
PARTICULIÈRE**



**ÉTUDE DES CRÉDITS  
CONSEIL DU TRÉSOR**

**DEMANDE DE RENSEIGNEMENTS DE L'OPPOSITION OFFICIELLE**

**DEMANDE PARTICULIÈRE**

**I- BILAN DES NÉGOCIATIONS PAR TABLE DU SECTEUR DE LA FONCTION  
PUBLIQUE (mars 1990)**

**1. Fonctionnaires et ouvriers (SFPQ)**

Conventions collectives signées le 29 novembre 1989.

**2. Professionnels (SPGQ)**

- La convention collective a été prolongée d'un an: échéance, le 31 décembre 1989.
- Le Syndicat n'a pas encore déposé ses demandes salariales: elles porteront sur l'équité salariale, un redressement général et la transformation de la prime de fonction de 7% accordée actuellement à 12% du personnel.
- La plainte pour discrimination salariale suit son cours à la Commission des droits de la personne.

**3. Professeurs (SPEQ)**

Les négociations avancent à pas de tortue. L'enjeu porte sur la tâche et la charge professionnelle. Le Syndicat réclame le statu quo à ce sujet avec un comité d'étude. La partie patronale appuie son offre sur les conditions prévalant dans les collèges.

**4. Agents de la paix en institutions pénales (UAPIP)**

Entente de principe conclue le 17 janvier 1990.

**5. Constables spéciaux (SCSGQ)**

Il y aura arbitrage de différend tel que le prévoit la Loi sur la fonction publique en cas de différend.

**6. Gardes du corps-chauffeurs (APGCCQ)**

Enjeu: régime de retraite; le Syndicat demande que la prime de disponibilité (50 % du traitement) fasse partie du traitement cotisable au régime de retraite. Les négociations se continuent.

**7. Agents de conservation de la faune (SACFO)**

Convention collective signée le 28 février 1990.

**8. Médecins (SPMGQ)**

Une entente est attendue prochainement puisqu'il n'y a plus de points en litige.

**9. Chirurgiens-dentistes (APCDGQ)**

Convention collective signée le 15 novembre 1989.

10. Contrôleurs-routiers (FCCRSQ)

- La convention collective a été prolongée au 31 décembre 1989.
- Les négociations ne font que débiter.

11. Ingénieurs (APIGO)

Nouveau syndicat; le point en litige, les salaires; le Syndicat réclame un rattrapage de 56 %; il parle de relativité externe et non interne. Le syndicat commence des moyens de pression légers (refus de faire des heures supplémentaires et grève du zèle).

**II- COÛTS DE LA NÉGOCIATION POUR LE SECTEUR DE LA FONCTION PUBLIQUE  
(31 décembre 1989)**

1. Porte-parole: 468 860\$
2. Libérations syndicales: 481 000\$