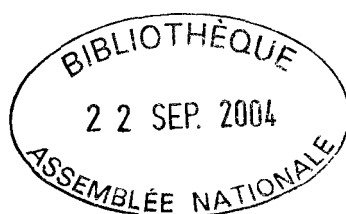


A11T74  
E88  
1992/93  
QL  
P. gouv.

**ÉTUDE DES CRÉDITS  
1992-1993  
CONSEIL DU TRÉSOR**

**LISTE DES DEMANDES DE RENSEIGNEMENTS  
GÉNÉRAUX ET PARTICULIERS  
DE L'OPPOSITION OFFICIELLE**



**LISTE DES DEMANDES DE  
RENSEIGNEMENTS GÉNÉRAUX  
DE L'OPPOSITION OFFICIELLE**

**ÉTUDE DES CRÉDITS  
1992-1993  
CONSEIL DU TRÉSOR**

**LISTE DES DEMANDES DE RENSEIGNEMENTS GÉNÉRAUX  
DE L'OPPOSITION OFFICIELLE**

**Demandes de renseignements généraux de l'Opposition officielle adressées à tous les ministères et organismes gouvernementaux**

- 1.- Organigramme du ministère ou de l'organisme
- 2.- Liste des publications régulières du ministère ou de l'organisme:
  - tirage
  - coût
  - distribution
  - imprimeur
  - copie du dernier numéro
- 3.- Liste des voyages hors Canada depuis le 1<sup>er</sup> avril 1991 au 31 mars 1992:
  - but du voyage
  - coût
  - noms des ministres, députés, personnel de cabinet et fonctionnaires concernés
  - pour les organismes, noms des dirigeants et fonctionnaires concernés
- 4.- Liste des dépenses en publicité:
  - les sommes dépensées pour l'exercice financier 1991-1992 et les prévisions pour 1992-1993
  - ventilation des dépenses par type de média
- 5.- Liste des sondages effectués durant l'exercice financier 1991-1992 à la demande des ministères, organismes, sociétés, régies et commissions qui s'y rattachent:
  - liste et coût
  - copie du questionnaire et du résultat
- 6.- Liste des contrats de moins de 25 000 \$ octroyés par le ministère ou l'organisme depuis le 1<sup>er</sup> avril 1991 au 31 mars 1992 en indiquant:
  - nom du professionnel ou de la professionnelle ou de la firme
  - l'objet
  - le coût
- 7.- Le montant global pour l'année 1991-1992 des dépenses suivantes:
  - la photocopie
  - la télécopie (fax), si identifiable à même les coûts reliés à la téléphonie
  - remboursement des frais de transport
  - remboursement des frais d'hébergement et de repas
  - frais divers
- 8.- Pour l'exercice financier 1991-1992, la ventilation des sommes versées en application d'une loi, d'un programme, d'un décret, d'un contrat ou versées de façon discrétionnaire à des communautés autochtones ou inuits ou à des membres de celles-ci

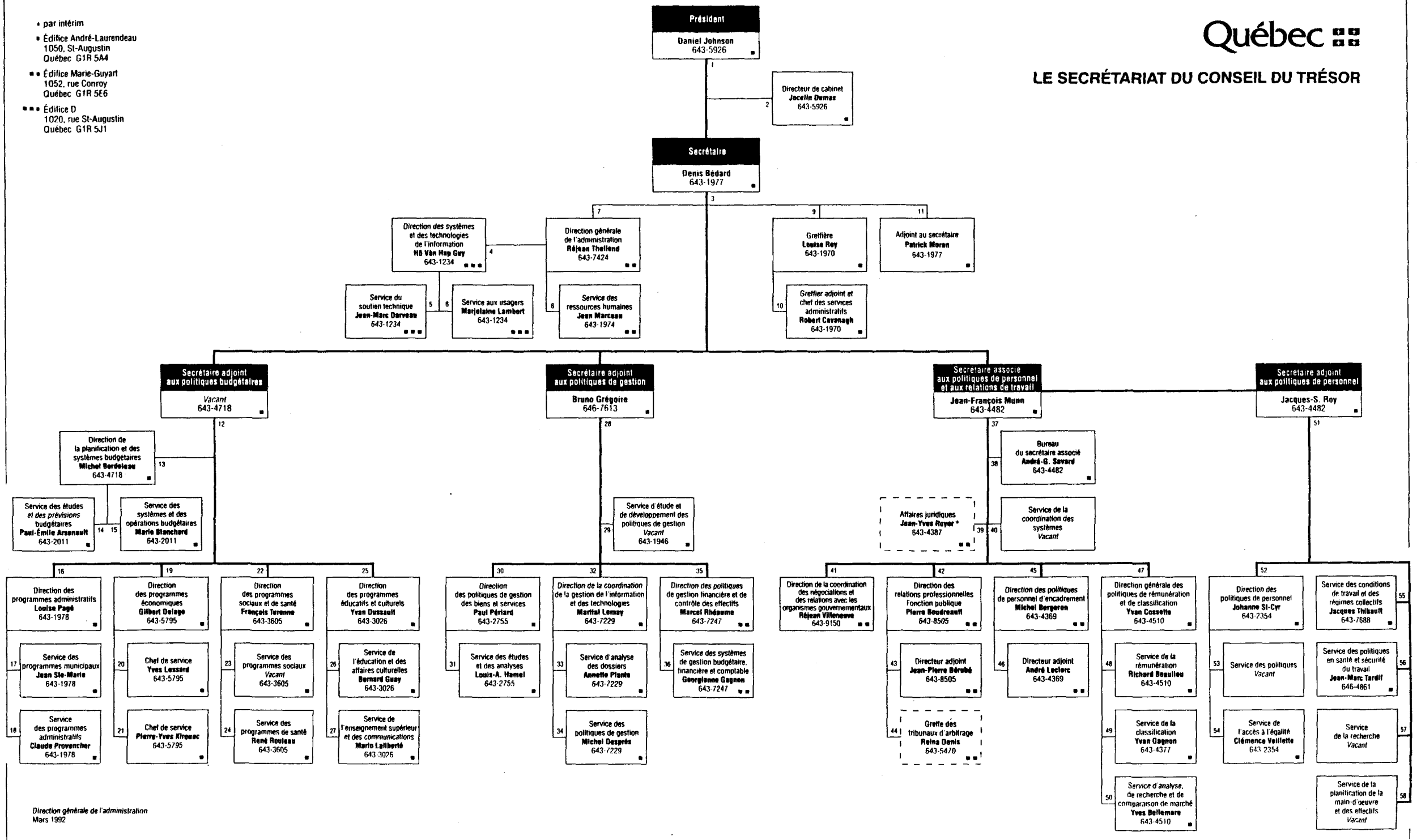
- 9.- Le nombre de points-bonis et leurs valeurs monétaires, reliés à l'utilisation de moyens de transport et de services connexes, qui ont été retournés par l'utilisateur au ministère ou à l'organisme payeur en application de la directive du Conseil du trésor
- 10.- Pour chacun des ministères et organismes publics et parapublics sous leur autorité, combien de personnes, dont la cotisation fut payée par l'employeur, sont membres de clubs privés (clubs d'affaires, clubs sociaux, clubs de golf ou autres), et à quelle somme s'élève le montant global payé par ces cotisations?
  - quel est la fonction de chaque personne concernée ainsi que le coût de la cotisation?
- 11.- Le nombre et la répartition du personnel féminin, des personnes handicapées et des communautés culturelles (de chaque ministère et pour chacun des organismes relevant de sa compétence) pour chaque catégorie d'emploi (cadres, professionnels, fonctionnaires, etc.) pour 1991-1992 ainsi que les prévisions pour 1992-1993
- 12.- Mise à part la Société immobilière du Québec, la liste des firmes en 1991-1992 qui louent des espaces en indiquant pour chacune d'elles:
  - l'emplacement de la location
  - la superficie du local loué
  - le coût de location au mètre carré
  - le coût total de ladite location
  - la durée du bail
- 13.- La liste des contrats attribués en 1991-1992 à des firmes dans le domaine de l'informatique en indiquant:
  - l'objet du contrat
  - la durée du contrat
  - le coût du contrat
- 14.- La liste des contrats attribués en 1991-1992 à des firmes de communication ou de relations publiques en indiquant:
  - l'objet du contrat
  - la durée du contrat
  - le coût du contrat
- 15.- La liste des tarifs (droits et permis) en vigueur pour chacun des exercices financiers 1991-1992 en indiquant:
  - la tarification pour chacun des droits et permis perçus
  - le total des revenus perçus pour chacun des droits et permis exigés pour l'année 1992-1993, la prévision du total des revenus qui seront perçus pour chacun des droits des revenus exigés
- 16.- La ventilation des employés et employées en 1991-1992 selon leur statut (permanent/occasionnel) et en indiquant la catégorie (fonctionnaire/cadre) et leur lieu de travail (Québec/Montréal/Outaouais/Reste du Québec/Étranger)
- 17.- En 1991-1992, la liste des règlements qui n'ont pas fait l'objet d'une prépublication dans la Gazette officielle en vertu de la Loi sur les règlements, en vertu des exemptions prévues par cette même loi

- 18.- a) Liste du personnel du cabinet et de la suite sous-ministérielle en 1991-1992 en indiquant:
  - la date de l'entrée en fonction
  - la date du départ, s'il y a lieu
  - le titre de la fonction
  - la classification
  - le traitement annuel ou selon le cas, les honoraires versés
- b) Le montant des salaires et honoraires versés par le cabinet pour l'exercice 1991-1992
- c) Le nombre total d'employés et employées au cabinet
- 19.- Liste des contrats donnés en 1991-1992 à même le budget discrétionnaire du cabinet du ministre en indiquant:
  - le nom de l'organisme ou de la personne concernée
  - le coût
  - l'objet
- 20.- Les effectifs (noms et salaires) sur la masse salariale du ministère qui ne se voient pas assigner de postes réels pour l'année financière 1991-1992
- 21.- Liste des crédits périmés par programme et par élément pour l'exercice 1991-1992
- 22.- Liste détaillée des contrats qui, depuis le 1<sup>er</sup> mars 1991 ont fait l'objet d'un versement supplémentaire par rapport au montant initial, le montant du surplus versé, le montant du contrat initial, les raisons du dépassement et le nom de l'entreprise qui a réalisé le contrat
- 23.- La ventilation détaillée des transferts obtenus du gouvernement fédéral en 1991-1992 dans le cadre des divers programmes à frais partagés; pour chacun de ces programmes, description sommaire du mode de subvention
- 24.- La liste de tous les comités, rencontres ou conférences fédérales-provinciales et interprovinciales auxquels des fonctionnaires ou représentants québécois ont participé en 1991-1992 en spécifiant:
  - le sujet de l'activité et la date
  - le nom et le titre des fonctionnaires et représentants participants
  - le coût rattaché à chaque activité
- 25.- La liste des lois ou articles de lois qui ne sont pas encore en vigueur

- par intérim
- Édifice André-Laurendeau  
1050, St-Augustin  
Québec G1R 5A4
- Édifice Marie-Guyart  
1052, rue Conroy  
Québec G1R 5E6
- Édifice D  
1020, rue St-Augustin  
Québec G1R 5J1

Québec

## LE SECRÉTARIAT DU CONSEIL DU TRÉSOR



ÉTUDE DES CRÉDITS 1992-1993  
CONSEIL DU TRÉSOR  
DEMANDE DE RENSEIGNEMENTS DE L'OPPOSITION OFFICIELLE

LISTE DES PUBLICATIONS RÉGULIÈRES DU MINISTÈRE OU DE L'ORGANISME				
PUBLICATIONS	TIRAGE	COÛT	DISTRIBUTION	IMPRIMERIE
<u>Budget 1991-1992</u>				(Soumissions M.A.S.)
Estimates	450	5 703 \$	Pour toutes les publica- tions:	Imprimerie Provinciale
Crédits supplémentaires # 1	2 200	3 064 \$	Assemblée nationale	Imprimerie Laurentide
Supplementary Estimates # 1	450	1 625 \$	Ministères et organismes	Imprimerie Laurentide
<u>Budget 1992-1993</u>			Tribune de la presse	
Crédits	1 925	À venir		Imprimerie Provinciale
Renseignements supplémen- taires	1 925	À venir		Imprimerie Provinciale
Additional Information	400	À venir		Imprimerie Provinciale

ÉTUDE DES CRÉDITS 1992-1993  
CONSEIL DU TRÉSOR  
DEMANDE DE RENSEIGNEMENTS DE L'OPPOSITION OFFICIELLE

QUESTION 3

PAGE 1

LISTE DES VOYAGES HORS CANADA DU 1 <sup>er</sup> AVRIL 1991 AU 31 MARS 1992				
DATE	BUT DU VOYAGE	NOM	TITRE	COÛT
Du 2 au 4 avril 1991	Floride - Conférence pour les responsables de l'informatique du secteur public sur "Les tendances et les changements prévus pour les années 90"	Hô Văn Hap Guy	Directeur des systèmes et des technologies de l'information	1 168,00\$



ÉTUDE DES CRÉDITS 1992-1993  
CONSEIL DU TRÉSOR  
DEMANDE DE RENSEIGNEMENTS DE L'OPPOSITION OFFICIELLE

LISTE DES DÉPENSES EN PUBLICITÉ		
TYPE DE MÉDIA	DÉPENSES 1991-1992	PRÉVISIONS 1992-1993
Publicité obligatoire	6 449 \$	14 400 \$
Recrutement de personnel (appel de candidatures)	(2 appels)	(4 appels)
Médias écrits		

ÉTUDE DES CRÉDITS 1992-1993  
CONSEIL DU TRÉSOR  
DEMANDE DE RENSEIGNEMENTS DE L'OPPOSITION OFFICIELLE

LISTE DES SONDAGES EFFECTUÉS DURANT L'EXERCICE 1991-1992 À LA DEMANDE DES MINISTÈRES, ORGANISMES, SOCIÉTÉS, RÉGIES ET COMMISSIONS QUI S'Y RATTACHENT	COÛT
Au cours de l'exercice financier 1991-1992, aucun sondage n'a été effectué par ou à la demande du Conseil du trésor	Nil

ÉTUDE DES CRÉDITS 1992-1993  
CONSEIL DU TRÉSOR  
DEMANDE DE RENSEIGNEMENTS DE L'OPPOSITION OFFICIELLE

QUESTION 6

PAGE 1

LISTE DES CONTRATS DE MOINS DE 25 000 \$ OCTROYÉS À DES PROFESSIONNELS DU 1 <sup>er</sup> AVRIL 1991 AU 31 MARS 1992		
IDENTIFICATION	OBJET DU MANDAT	COÛT DU CONTRAT
<b><u>ÉLÉMENT 01</u></b>		
Les services de traduction Roger Ryan inc. (1200) 30-241212-01	Traduction de modifications au Livre des crédits 1991-1992	131,00
Compélec (1200) 30-241212-01	Composition et montage des couvertures des crédits - Crédits supplémentaires # 1, 2 et 3 - Renseignements supplémentaires - Crédits (français - anglais)	827,00
Imprimerie Laurentide (1200) 15-781825-00	2 200 exemplaires - Budget 1991-1992/Crédits supplémentaires # 1 450 exemplaires - 1991-1992/budget Supplementary Estimates # 1	4 689,58
<b><u>ÉLÉMENT 02</u></b>		
Archivex inc. (2200) 30-241251-40 04-60 - 04-91	Transport et entreposage de données informatiques	1 740,53
Éditechnique inc. (2200) 30-241251-55	Développement d'un programme de formation promouvant l'intégration des mesures de sécurité dans un système d'information lors du développement: réalisation d'une journée de formation à l'intention du personnel de la D.S.T.I.	1 600,00
Protectron (2200) 30-241251-41	Service de protection et de surveillance au 905, Dufferin	180,00
Secur inc. (2200) 30-241251-40	Entreposage de bandes magnétiques	280,94

ÉTUDE DES CRÉDITS 1992-1993  
CONSEIL DU TRÉSOR  
DEMANDE DE RENSEIGNEMENTS DE L'OPPOSITION OFFICIELLE

QUESTION 6

PAGE 2

LISTE DES CONTRATS DE MOINS DE 25 000 \$ OCTROYÉS À DES PROFESSIONNELS DU 1 <sup>er</sup> AVRIL 1991 AU 31 MARS 1992		
IDENTIFICATION	OBJET DU MANDAT	COÛT DU CONTRAT
Société immobilière du Québec (2200) 30-241251-50	Installation de câbles coaxiaux et lignes téléphoniques par la Société immobilière du Québec	12 000,00
Synertech inc. (2401) 02-178319-01	Identifier les éléments constitutifs d'une approche dite d'architecture dans le contexte du cadre de gestion de l'information et des technologies plus particulièrement lors du processus de planification globale	9 900,00
Caron et Gosselin (2300) 30-241223-01 03-40	Concevoir et réaliser le prêt à photographier de la couverture et d'un encart de la publication intitulé: "Le Conseil du trésor et son Secrétariat"	437,20
The Conference Board (2200) 30-241251-53	Accès à la banque de données et statistiques afin de faire des comparaisons économiques entre région/province/pays	11 172,34
<b><u>ÉLÉMENT 03</u></b>		
Arbitres de griefs (3500) 02-177341-01	Entendre et disposer des griefs soumis à l'arbitrage par les différents syndicats du secteur fonction publique	
Arbitrabec ltée	Arbitrage des griefs soumis par différents syndicats	7 680,00 *
Arbitrage J.P. Lussier inc.	Arbitrage des griefs soumis par différents syndicats	4 320,00 *
Arbitrage Marc Boisvert inc.	Arbitrage des griefs soumis par différents syndicats	5 608,58 *
Blouin, Rodrigue	Arbitrage des griefs soumis par différents syndicats	1 480,00 *

ÉTUDE DES CRÉDITS 1992-1993  
CONSEIL DU TRÉSOR  
DEMANDE DE RENSEIGNEMENTS DE L'OPPOSITION OFFICIELLE

QUESTION 6

PAGE 3

LISTE DES CONTRATS DE MOINS DE 25 000 \$ OCTROYÉS À DES PROFESSIONNELS DU 1 <sup>er</sup> AVRIL 1991 AU 31 MARS 1992		
IDENTIFICATION	OBJET DU MANDAT	COÛT DU CONTRAT
Bolduc, Michel	Arbitrage des griefs soumis par différents syndicats	6 857,59 *
Caron, Robert	Arbitrage des griefs soumis par différents syndicats	8 915,43 *
Courtemanche, Louis. B.	Arbitrage des griefs soumis par différents syndicats	5 160,00 *
Deschênes, Jean-Paul	Arbitrage des griefs soumis par différents syndicats	1 280,00 *
Ferland, Gilles	Arbitrage des griefs soumis par différents syndicats	5 586,95 *
Fortier, Diane	Arbitrage des griefs soumis par différents syndicats	3 800,78 *
Fortier, François G.	Arbitrage des griefs soumis par différents syndicats	5 837,68 *
Gagnon, Huguette	Arbitrage des griefs soumis par différents syndicats	6 503,29 *
Gauthier, Montplaisir, Francine	Arbitrage des griefs soumis par différents syndicats	6 567,45 *
Gauvin, Jean	Arbitrage des griefs soumis par différents syndicats	6 157,61 *
Guilbert, Marcel	Arbitrage des griefs soumis par différents syndicats	800,00 *
Ladouceur, André inc.	Arbitrage des griefs soumis par différents syndicats	9 649,08 *
Larouche, Viateur	Arbitrage des griefs soumis par différents syndicats	3 071,83 *
Lavoie, Gilles	Arbitrage des griefs soumis par différents syndicats	7 708,00 *
Leblanc, Pierre	Arbitrage des griefs soumis par différents syndicats	12 355,04 *
Lussier, Jean-Pierre	Arbitrage des griefs soumis par différents syndicats	1 651,82 *

ÉTUDE DES CRÉDITS 1992-1993  
CONSEIL DU TRÉSOR  
DEMANDE DE RENSEIGNEMENTS DE L'OPPOSITION OFFICIELLE

QUESTION 6

PAGE 4

LISTE DES CONTRATS DE MOINS DE 25 000 \$ OCTROYÉS À DES PROFESSIONNELS DU 1 <sup>er</sup> AVRIL 1991 AU 31 MARS 1992		
IDENTIFICATION	OBJET DU MANDAT	COÛT DU CONTRAT
Ménard, Jean-Guy	Arbitrage des griefs soumis par différents syndicats	7 696,21 *
Ross, Claudette	Arbitrage des griefs soumis par différents syndicats	1 854,16 *
S.M.A. G. Lavoie inc.	Arbitrage des griefs soumis par différents syndicats	2 400,00 *
Sabourin, Diane	Arbitrage des griefs soumis par différents syndicats	8 385,50 *
Tousignant, Lyse	Arbitrage des griefs soumis par différents syndicats	7 003,57 *
Tremblay, Denis	Arbitrage des griefs soumis par différents syndicats	7 829,74 *
* Représente un engagement total de 160 000,00 relatif aux dépenses identifiées par l'astéris- que en vertu du C.T. 177341		
Brière, Jules (Hickson, Martin et Blanchard)) (3100) 30-240854-10	Agir comme conseiller spécial en matière de législation sur les relations de travail.	18 455,96
La cie N.C.R. du Canada ltée (3100) 30-241272-01	Microfilmage des documents sources sur caméra à damier et iden- tification des microfiches et microfilmages avec rubans magnéti- ques par la technologie S.O.M.	3 916,89
The Conference Board of Canada (3100) 30-241231-01	Produire divers tableaux et analyses de données provenant de la banque de données construite lors de l'étude sur la conciliation des exigences du travail et les responsabilités familiales	3 000,00

ÉTUDE DES CRÉDITS 1992-1993  
CONSEIL DU TRÉSOR  
DEMANDE DE RENSEIGNEMENTS DE L'OPPOSITION OFFICIELLE

QUESTION 6

PAGE 5

LISTE DES CONTRATS DE MOINS DE 25 000 \$ OCTROYÉS À DES PROFESSIONNELS DU 1 <sup>er</sup> AVRIL 1991 AU 31 MARS 1992		
IDENTIFICATION	OBJET DU MANDAT	COÛT DU CONTRAT
Dang Nguyen Tuan (3100) 02-175274-10	Fournir à l'employeur le conseil et le support requis pour permettre l'application de la directive concernant la classification et la gestion des emplois de cadres supérieurs et de leurs titulaires	21 999,40
Fonds des moyens de communication (3100) 30-241231-01 (3600) 30-241236-01	Traduction de "Synthèse en vue de l'atelier intergouvernemental sur la classification, la rémunération et les relations de travail" Traduction de "Politique gouvernementale concernant l'amélioration de la qualité de services aux citoyens" Traduction de "Relations de travail dans le secteur public québécois"	1 162,50 1 039,00 1 043,24
Guèvremont, Gilles (3100) 02-178301-10 (3100) 30-241231-01	Agir à titre d'agent négociateur pour la négociation de la première convention collective de l'Association professionnelle des ingénieurs du gouvernement du Québec Représenter le Secrétariat du Conseil du trésor auprès de diverses instances en matière de relations de travail pour la période du 1 <sup>er</sup> avril 1991 au 31 mars 1992	3 424,82 20 370,23
Les publications du Québec (3500) 30-241235-01	Fabrication de la publication intitulée "Sentences arbitrales de la fonction publique", volume IX	2 400,00
Mercer, William M. (3400) 30-241234-01	Recherche d'informations sur la planification des salaires, extraite de notre banque de données	300,00

ÉTUDE DES CRÉDITS 1992-1993  
CONSEIL DU TRÉSOR  
DEMANDE DE RENSEIGNEMENTS DE L'OPPOSITION OFFICIELLE

QUESTION 6

PAGE 6

LISTE DES CONTRATS DE MOINS DE 25 000 \$ OCTROYÉS À DES PROFESSIONNELS DU 1 <sup>er</sup> AVRIL 1991 AU 31 MARS 1992		
IDENTIFICATION	OBJET DU MANDAT	COÛT DU CONTRAT
Formulart inc. (3300 - 3400 - 3500)	Composition et montage de la couverture "Gestion de la santé et de la sécurité au travail"	456,84
30-241231-01	Conception, composition et montage "Description d'emploi" - couverture "La classification et l'évaluation des emplois professionnels"	1 112,18
30-241233-01	Conception, composition et montage "Fiche d'évaluation"	214,87
30-241234-01	Composition et montage de "Formule de grief - 1 <sup>ère</sup> étape - 2 <sup>e</sup> étape	550,80
30-241235-01	Composition et montage de "Avis d'arbitrage"	167,40
	Composition et montage de 22 originaux de 11" X 8 1/2" dont 4 tableaux - production 1 série d'acétates - production 1 série de diapositives "La gestion de la santé et de la sécurité du travail dans l'administration provinciale et les réseaux de la santé et de l'éducation"	2 097,36
<b>ÉLÉMENT 04</b>		
Caisse Chartier et associés (4300) 30-241443-15	Fournir au Secrétariat du Conseil du trésor des services de rétroinformation électronique suivant les conditions négociées par le ministère des Approvisionnements et Services	3 431,89
Grondin, Poudrier, Bernier (4500) 30-241245-01	Mémoire de frais dans l'affaire Pierre-Julien Bernier	607,88
Proshred Security (4500) 30-225467-01	Effectuer pour le compte du Conseil du trésor la destruction de ses documents confidentiels rebuts	4 413,75



ÉTUDE DES CRÉDITS 1992-1993  
CONSEIL DU TRÉSOR  
DEMANDE DE RENSEIGNEMENTS DE L'OPPOSITION OFFICIELLE

QUESTION 6

PAGE 7

LISTE DES CONTRATS DE MOINS DE 25 000 \$ OCTROYÉS À DES PROFESSIONNELS DU 1 <sup>er</sup> AVRIL 1991 AU 31 MARS 1992		
IDENTIFICATION	OBJET DU MANDAT	COÛT DU CONTRAT
Société immobilière Trans-Québec (4300) 30-241243-01 (4300) Place Mercantile	Entretien ménager au 772, rue Sherbrooke ouest	465,49 771,96
Formulart inc. (4500) 30-241245-01	Composition et montage "Organigramme du Secrétariat du Conseil du trésor"	140,40
	Conception, composition et montage "Commande interne de matériel et/ou d'équipement"	187,92
Les impressions Stampa inc. (4400) 17-798110	Impression de 300 exemplaires "Recueil des politiques de gestion" - Volume 6 - Volume 9	2 062,80
Imprimerie provinciale inc. (4500) 15-781802-00	Impression de 450 exemplaires "Budget/Crédits" (édition anglaise)	5 478,60
Reliure Gala inc. (4400) 17-798115	Produire 151 jeux de 19 séparateurs avec onglets du volume 9 et 146 jeux de 15 séparateurs avec onglets du volume 6 "Recueil des politiques de gestion"	1 548,39
Typoform inc. (4500) 30-241245-01	Composition et montage "Mesure d'urgence"	56,00
	Composition et montage de 2 organigrammes	583,00
	Composition et montage "Organigramme - structure de gestion budgétaire 92-93"	287,00
Les consultations Catherine Morneau (4500) 30-241245-12	Journée de réflexion à l'intention du personnel de bureau et technicien du Secrétariat	1 076,00

ÉTUDE DES CRÉDITS 1992-1993  
CONSEIL DU TRÉSOR  
DEMANDE DE RENSEIGNEMENTS DE L'OPPOSITION OFFICIELLE

QUESTION 6

PAGE 8

LISTE DES CONTRATS DE MOINS DE 25 000 \$ OCTROYÉS À DES PROFESSIONNELS DU 1 <sup>er</sup> AVRIL 1991 AU 31 MARS 1992		
IDENTIFICATION	OBJET DU MANDAT	COÛT DU CONTRAT
Informatique Multihexa (4500) 30-241245-12	Formation "Word Perfect" - Transition 5.0 à 5.1	3 780,00
Informatique Multihexa (4500) 30-241245-12	Formation "Word Perfect" - Transition 5.0 à 5.1	840,00
G.I.T. Informatique (Office des ressources humaines - Regroupement des achats) (4500) 30-241245-12	Formation au cours "DATMAN" - 6 personnes	2 004,00
G.I.T. Informatique (Office des ressources humaines - Regroupement des achats) (4500) 30-241245-12	Formation à "W. Modeling" - 5 personnes	3 689,00
Agora inc. (4500)	Conférence sur les responsabilités de l'État donnée à l'ensemble des cadres et des professionnels du Secrétariat du Conseil du trésor	1 000,00

ÉTUDE DES CRÉDITS 1992-1993  
CONSEIL DU TRÉSOR  
DEMANDE DE RENSEIGNEMENTS DE L'OPPOSITION OFFICIELLE

MONTANT GLOBAL, POUR L'EXERCICE 1991-1992, DES DÉPENSES SUIVANTES: TÉLÉCOPIE (FAX), TÉLÉPHONIE, LE REMBOURSEMENT DES FRAIS DE TRANSPORT (AUTOMOBILE, TRAIN, AUTOBUS ET AVION), FRAIS D'HÉBERGEMENT ET FRAIS DE REPAS	
IDENTIFICATION	MONTANT
- Photocopie	189 500,00 \$
- Télécopie (fax)	28 000,00 \$
- Téléphonie	226 100,00 \$
- Frais de transport, réf. dépenses de voyage	71 723,03 \$
- Frais d'hébergement et de repas	95 959,87 \$
- Frais divers	2 409,29 \$

ÉTUDE DES CRÉDITS 1992-1993  
CONSEIL DU TRÉSOR  
DEMANDE DE RENSEIGNEMENTS DE L'OPPOSITION OFFICIELLE

VENTILATION, POUR L'EXERCICE 1991-1992, DES SOMMES VERSÉES  
EN APPLICATION D'UNE LOI, D'UN PROGRAMME, D'UN DÉCRET, D'UN CONTRAT  
OU VERSÉES DE FAÇON DISCRÉTIONNAIRE À DES COMMUNAUTÉS AUTOCHTONES  
OU INUITS À DES MEMBRES DE CELLES-CI

Il n'y a eu aucune somme de versée par le Conseil du trésor durant l'exercice 1991-1992 relativement à cette question.

ÉTUDE DES CRÉDITS 1992-1993  
CONSEIL DU TRÉSOR  
DEMANDE DE RENSEIGNEMENTS DE L'OPPOSITION OFFICIELLE

POINTS-BONIS ET VALEUR MONÉTAIRE RELIÉS À L'UTILISATION DE MOYENS DE TRANSPORT  
ET DE SERVICES CONNEXES QUI ONT ÉTÉ RETOURNÉS PAR L'UTILISATEUR  
AU MINISTÈRE OU À L'ORGANISME PAYEUR EN APPLICATION  
DE LA DIRECTIVE DU CONSEIL DU TRÉSOR

Il y a eu pour 24 579 points-bonis reliés à l'utilisation de moyens de transport et de services connexes

La valeur monétaire n'est pas disponible car aucun membre du personnel du Secrétariat du Conseil du trésor n'a eu l'occasion d'utiliser ces points-bonis pour des voyages reliés à des activités gouvernementales

ÉTUDE DES CRÉDITS 1992-1993  
CONSEIL DU TRÉSOR  
DEMANDE DE RENSEIGNEMENTS DE L'OPPOSITION OFFICIELLE

POUR CHACUN DES MINISTÈRES ET DES ORGANISMES PUBLICS ET PARAPUBLICS SOUS LEUR AUTORITÉ,  
COMBIEN DE PERSONNES, DONT LA COTISATION FUT PAYÉE PAR L'EMPLOYEUR,  
SONT MEMBRES DE CLUBS PRIVÉS (CLUBS D'AFFAIRES, CLUBS SOCIAUX,  
CLUBS DE GOLF OU AUTRES) ET À QUELLE SOMME S'ÉLÈVE LE MONTANT GLOBAL  
PAYÉ POUR CES COTISATIONS?

Aucune cotisation ne fut payée par l'employeur

ÉTUDE DES CRÉDITS 1992-1993  
CONSEIL DU TRÉSOR  
DEMANDE DE RENSEIGNEMENTS DE L'OPPOSITION OFFICIELLE

RÉPARTITION DES MEMBRES DES COMMUNAUTÉS CULTURELLES VISÉS PAR LE PROGRAMME D'ACCÈS À L'ÉGALITÉ AU SECRÉTARIAT DU CONSEIL DU TRÉSOR AU 31 MARS 1992 ET PRÉVISION POUR 1992-1993						
CATÉGORIE	RÉPARTITION 1992			PRÉVISION 1992-1993		
	HOMMES	FEMMES	TOTAL	HOMMES	FEMMES	TOTAL
	NOMBRE	NOMBRE		NOMBRE	NOMBRE	
Cadres supérieurs	1	0	1	1	0	1
Professionnels	2	1	3	2	1	3
Fonctionnaires	0	0	0	0	1	1
TOTAL	3	1	4	3	2	5

ÉTUDE DES CRÉDITS 1992-1993  
CONSEIL DU TRÉSOR  
DEMANDE DE RENSEIGNEMENTS DE L'OPPOSITION OFFICIELLE

RÉPARTITION DES PERSONNES HANDICAPÉES AU SECRÉTARIAT DU CONSEIL DU TRÉSOR PAR CATÉGORIE D'EMPLOI ET SELON LE SEXE AU 31 MARS 1992 ET PRÉVISION POUR 1992-1993						
CATÉGORIE	RÉPARTITION 1992			PRÉVISION 1992-1993		
	DÉFICIENCE LIMITATIVE					
	HOMMES	FEMMES	TOTAL	HOMMES	FEMMES	TOTAL
	NOMBRE	NOMBRE		NOMBRE	NOMBRE	
Cadres supérieurs	0	0	0	0	0	0
Professionnels	2	1	3	2	1	3
Fonctionnaires	0	1	1	0	2	2
TOTAL	2	2	4	2	3	5



ÉTUDE DES CRÉDITS 1992-1993  
CONSEIL DU TRÉSOR  
DEMANDE DE RENSEIGNEMENTS DE L'OPPOSITION OFFICIELLE

MISE À PART LA SOCIÉTÉ IMMOBILIÈRE DU QUÉBEC, LISTE DES FIRMES EN 1991-1992  
QUI LOUENT DES ESPACES AU CONSEIL DU TRÉSOR

Les espaces loués par le Conseil du trésor sont tous reliés avec les ententes de la Société immobilière du Québec.

ÉTUDE DES CRÉDITS 1992-1993  
CONSEIL DU TRÉSOR  
DEMANDE DE RENSEIGNEMENTS DE L'OPPOSITION OFFICIELLE

PAGE 1

LISTE DES CONTRATS ATTRIBUÉS EN 1991-1992 À DES FIRMES DANS LE DOMAINE DE L'INFORMATIQUE DE MOINS DE 25000,00 \$			
NOM DE LA FIRME	OBJET DU CONTRAT	DURÉE DU CONTRAT	COUT DE LA DÉPENSE
C.S.S.T.	Transmission de l'information par liens électroniques.	Annuel	92,15
The Conference Board du Canada 30-241251-53 30-241251-54	Service de prévisions nationales et provinciales.	Annuel	11 172,34
Archivex Inc. 30-241251-40	Transport et entreposage de rubans magnétiques et de disquettes - cassettes.	91-06-01 au 92-11-28	1 740,53
Protection 30-241251-41	Service de protection et de surveillance du Centre CT-MF. Vérification de ligne multiplex module pour zones additionnelles, batterie, transformateur, source d'alimentation, etc.	91-12-20 au 91-01-04	180,00
Société immobilière du Québec 30-241251-50	Installation de câbles coaxiaux et lignes téléphoniques par la SIQ.	Annuel	12 000,00
IBM Canada Ltd. 30-241251-51	Contrat à prix fixe pour relocalisation machines de type 3380.	4 jours 91-12-12 au 91-12-16	590,00

ÉTUDE DES CRÉDITS 1992-1993  
CONSEIL DU TRÉSOR  
DEMANDE DE RENSEIGNEMENTS DE L'OPPOSITION OFFICIELLE

PAGE 2

LISTE DES CONTRATS ATTRIBUÉS EN 1991-1992 À DES FIRMES DANS LE DOMAINE DE L'INFORMATIQUE DE MOINS DE 25000,00 \$			
NOM DE LA FIRME	OBJET DU CONTRAT	DURÉE DU CONTRAT	COUT DE LA DÉPENSE
Éditechnique Inc. 30-241251-55	Développement d'un programme de formation promouvant l'intégration des mesures de sécurité dans un système d'information lors du développement: réalisation d'une journée de formation à l'intention du personnel de la DSTI.	1 jour.	1 600,00
Editechnique Inc. 30-241251-56	Développement d'un programme de sensibilisation traitant de l'approche pilotage de systèmes d'information dans le cadre de la méthodologie de développement DMR Productivité + et réalisation de cette sensibilisation.	0.5 jour.	1 000,00
Université du Québec à Montréal 30-241251-57	Participation au projet Delta: développement d'outils et de méthodes pour gérer les textes; plate-forme de logiciels ACTE, analyse de besoins et développement d'expertise en gestion de l'information textuelle, atteinte d'une masse critique d'utilisateurs en langue française, etc.	Fin mai 95	10 000,00

ÉTUDE DES CRÉDITS 1992-1993  
CONSEIL DU TRÉSOR  
DEMANDE DE RENSEIGNEMENTS DE L'OPPOSITION OFFICIELLE

PAGE 3

LISTE DES CONTRATS ATTRIBUÉS EN 1991-1992 À DES FIRMES DANS LE DOMAINE DE L'INFORMATIQUE DE MOINS DE 25000,00 \$			
NOM DE LA FIRME	OBJET DU CONTRAT	DURÉE DU CONTRAT	COUT DE LA DÉPENSE
IBM Canada Ltd. 30-241252-20	Entretien ordinateur 4381 R92.	Fin fév. 92	7 064,95
30-241252-30	Entretien chaîne de disques IBM.	Annuel	14 533,03
30-241252-50	Entretien périphériques IBM.	Annuel	5 541,51
Hitachi Data System	Entretien chaîne de disques HDS.	Annuel	6 264,00
Storageteck Canada Ltd. 30-241252-40	Entretien dérouleurs - STK.	Annuel	8 523,73
30-241252-41	Entretien dérouleurs - STK	Mai 91 à mars 92	1 993,81
Protectron Irisco 30-241252-64	Entretien des réseaux des terminaux.	Annuel	213,50
Philips Electronics Ltd. 30-241252-65	Réparation d'imprimante KYOCERA.	Annuel	1 648,65
IBM Canada Ltd. 30-241252-70	Entretien du logiciel AS.	Annuel	11 000,00
Comshare 30-241252-75	Entretien du logiciel System-W.	91-04-01 au 92-03-31	11 170,00
Computer Associates 30-241252-80	Entretien du logiciel ACF2.	91-01-24 au 92-02-23	2 210,00
System Center 30-241252-85	Entretien des logiciels VM\Center.	91-12-20 au 92-12-19	9 712,50

ÉTUDE DES CRÉDITS 1992-1993  
CONSEIL DU TRÉSOR  
DEMANDE DE RENSEIGNEMENTS DE L'OPPOSITION OFFICIELLE

LISTE DES CONTRATS ATTRIBUÉS EN 1991-1992 À DES FIRMES  
DANS LE DOMAINE DE L'INFORMATIQUE DE MOINS DE 25000,00 \$

NOM DE LA FIRME	OBJET DU CONTRAT	DURÉE DU CONTRAT	COUT DE LA DÉPENSE
IBM Canada Ltd. 17-636149	Location disque IBM 3380.	91-04 au 92-02	2 220,00
15-649093-20	Location des logiciels IBM.	91-04 au 92-03	4 266,50
15-768112-20	Location des logiciels IBM.	91-04 au 91-09	6 351,00
15-768158	Location des logiciels IBM.	91-10 au 93-06	5 396,50
15-768113-20	Location des logiciels IBM.	Annuel	8 655,00
15-768114-20	Location des logiciels IBM.	Annuel	5 632,50
15-768123-20	Location des logiciels IBM.	91-04 au 91-05	2 036,00
15-768156-20	Location des logiciels IBM.	91-05 au 92-05	20 561,00
15-768171-20	Location des logiciels IBM.	91-04 au 92-03	11 586,00

ÉTUDE DES CRÉDITS 1992-1993  
CONSEIL DU TRÉSOR  
DEMANDE DE RENSEIGNEMENTS DE L'OPPOSITION OFFICIELLE

LISTE DES CONTRATS ATTRIBUÉS EN 1991-1992 À DES FIRMES  
DANS LE DOMAINE DE L'INFORMATIQUE DE MOINS DE 25000,00 \$

NOM DE LA FIRME	OBJET DU CONTRAT	DURÉE DU CONTRAT	COUT DE LA DÉPENSE
IBM Canada Ltd. 15-768173-20	Location des logiciels IBM (suite).	91-04 au 92-02	18 892,50
SAS Institute (Canada) Inc. 15-768155 15-781808	Location des logiciels SAS. Location des logiciels SAS.	91-06 au 91-11 91-12 au 92-11	2 455,00 4 674,17
Intex Solution Inc. 15-781264-20	Location logiciels TROLL.	91-04 au 91-12	3 500,00

ÉTUDE DES CRÉDITS 1992-1993  
CONSEIL DU TRÉSOR  
DEMANDE DE RENSEIGNEMENTS DE L'OPPOSITION OFFICIELLE

LISTE DES CONTRATS ATTRIBUÉS EN 1991-1992 À DES FIRMES DE COMMUNICATION OU DE RELATIONS PUBLIQUES			
NOM DE LA FIRME	OBJET DU CONTRAT	DURÉE DU CONTRAT	COÛT DU CONTRAT
Telbec	La présente convention a pour objet de permettre à la firme de fournir au Secrétariat du Conseil du trésor des services de transmission de communiqués de presse suivant les conditions négociées par le ministère des Approvisionnementnements et Services	1991-04-01 au 1992-03-31	3 496,57 \$
Caisse, Chartier et associés	Fournir au Secrétariat du Conseil du trésor des services de rétroinformation électronique suivant les conditions négociées par le ministère des Approvisionnementnements et Services	1990-04-01 au 1992-03-31	3 431,89 \$

ÉTUDE DES CRÉDITS 1992-1993  
CONSEIL DU TRÉSOR  
DEMANDE DE RENSEIGNEMENTS DE L'OPPOSITION OFFICIELLE

LISTE DES TARIFS (DROITS ET PERMIS) EN VIGUEUR  
POUR L'EXERCICE 1991-1992

Cette question n'est pas reliée à l'étude des crédits puisqu'elle concerne les revenus du gouvernement.



ÉTUDE DES CRÉDITS 1992-1993  
CONSEIL DU TRÉSOR  
DEMANDE DE RENSEIGNEMENTS DE L'OPPOSITION OFFICIELLE

VENTILATION DES EMPLOYÉS EN 1991-1992 SELON LEUR STATUT (PERMANENT/OCCASIONNEL) ET EN INDIQUANT LA CATÉGORIE (FONCTIONNAIRE/CADRE) ET LEUR LIEU DE TRAVAIL (QUÉBEC/MONTRÉAL/OUTAOUAIS/RESTE DU QUÉBEC/ÉTRANGER)						
ENDROIT ET CATÉGORIE	HORS-CADRES	CADRES	PROF.	TECH.	BUREAU	TOTAL
<u>Québec</u>						
Régulier	5	45	144	45	57	296
Occ.	0	0	5	2	17	24
<u>Montréal</u>						
Régulier	0	0	0	0	0	0
Occ.	0	0	0	0	0	0
<u>Outaouais</u>						
Régulier						
Occ.						
<u>Reste du Québec</u>						
Régulier						
Occ.						
<u>Étranger</u>						
Régulier						
Occ.						

ÉTUDE DES CRÉDITS 1992-1993  
CONSEIL DU TRÉSOR  
DEMANDE DE RENSEIGNEMENTS DE L'OPPOSITION OFFICIELLE

LISTE DES RÈGLEMENTS, POUR L'EXERCICE 1991-1992, QUI N'ONT PAS FAIT L'OBJET  
D'UNE PRÉ-PUBLICATION DANS LA GAZETTE OFFICIELLE EN VERTU DE LA  
LOI SUR LES RÈGLEMENTS, EN VERTU DES EXEMPTIONS PRÉVUES À CETTE MÊME LOI

Il n'y a eu aucun règlement qui a fait l'objet d'une pré-publication dans la Gazette officielle durant l'exercice financier 1991-1992

ÉTUDE DES CRÉDITS 1992-1993  
CONSEIL DU TRÉSOR  
DEMANDE DE RENSEIGNEMENTS DE L'OPPOSITION OFFICIELLE

QUESTION 18 "A"

PAGE 1

LISTE DU PERSONNEL POLITIQUE DU CABINET ET DE LA SUITE SOUS-MINISTÉRIELLE EN 1991-1992				
NOM	DATE D'ENTRÉE EN FONCTION	DATE DE DÉPART	TITRE DE FONCTION/ CLASSIFICATION	TRAITEMENT ANNUEL
<b><u>CABINET DU MINSTRE</u></b>				
ALARIE, Lisette	91-02-11		Employée de soutien	27 500
BOULET, Linda	88-07-06		Employée de soutien	21 000
BOURBEAU, Paule	90-01-15		Attachée politique	61 000
BRAULT, Marie-Josée	91-12-12		Employée de soutien	25 750
CHARTRAND, Pauline	88-06-30		Employée de soutien	26 666
DESMARTEAU, Pierre	91-02-15		Attaché politique	45 000
DESROSIERS, Danielle	88-06-30		Employée de soutien	31 975
DÉCARIE, Richard	92-02-03		Attaché politique	40 000
DUMAS, Jocelin	88-06-30		Directeur du cabinet	88 197
GARNEAU, Jean-François	89-11-10	91-06-28	Attaché politique	22 500
GAUDRY, Lizette	88-06-30		Employée de soutien	23 155
LALIBERTÉ-LABRECQUE, Lise	88-06-30		Attachée politique	38 400
LALONDE-MARCOUX, Odette	90-10-01		Employée de soutien	21 000
PATRY, Sylvain	88-06-30	92-01-31	Attaché politique	40 000

ÉTUDE DES CRÉDITS 1992-1993  
CONSEIL DU TRÉSOR  
DEMANDE DE RENSEIGNEMENTS DE L'OPPOSITION OFFICIELLE

QUESTION 18 "A"

PAGE 2

LISTE DU PERSONNEL POLITIQUE DU CABINET ET DE LA SUITE SOUS-MINISTÉRIELLE EN 1991-1992				
NOM	DATE D'ENTRÉE EN FONCTION	DATE DE DÉPART	TITRE DE FONCTION/ CLASSIFICATION	TRAITEMENT ANNUEL
PERREAULT, Claudette	88-06-30	91-11-22	Employée de soutien	25 200
SAMSON, Robert L.	91-04-02	91-10-02	Attaché polique	35 000
TARDIF, Patrice	91-09-09		Attaché politique	42 000
TRUELLE, Céline	88-06-30		Employée de soutien	29 000
<b>CONTRACTUELS</b>				
MONETTE, Michel	91-04-01	92-03-31	Attaché politique	42 500
HENNEKENS, Yves	91-08-12	91-12-12	Attaché politique	6 000
HOOK, Deborah Lynn	91-10-01	92-03-31	Attaché politique	20 000
<b>SUITE SOUS-MINISTÉRIELLE</b>				
BÉDARD, Denis	87-06-10		Secrétaire	124 025
LACHANCE, Francine	87-08-03		Secrétaire principale	32 910
MORAN, Patrick	65-03-01		Adjoint au secrétaire - cadre II	83 374

QUESTION 18 "B"

ÉTUDE DES CRÉDITS 1992-1993  
CONSEIL DU TRÉSOR  
DEMANDE DE RENSEIGNEMENTS DE L'OPPOSITION OFFICIELLE

MONTANT DES SALAIRES ET HONORAIRES VERSÉS PAR LE CABINET POUR L'EXERCICE 1991-1992	
Salaires	545 723
Honoraires	<u>72 684</u>
TOTAL	618 407

QUESTION 18 "C"

ÉTUDE DES CRÉDITS 1992-1993  
CONSEIL DU TRÉSOR  
DEMANDE DE RENSEIGNEMENTS DE L'OPPOSITION OFFICIELLE

NOMBRE TOTAL D'EMPLOYÉS AU CABINET
14 employés et employées au 92-03-23
3 contractuels et contractuelles

ÉTUDE DES CRÉDITS 1992-1993  
CONSEIL DU TRÉSOR  
DEMANDE DE RENSEIGNEMENTS DE L'OPPOSITION OFFICIELLE

LISTE DES CONTRATS DONNÉS EN 1991-1992 À MÊME LE BUDGET DISCRÉTIONNAIRE DU CABINET DU MINISTRE		
NOM DE L'ORGANISME OU DE LA PERSONNE CONCERNÉE	COÛT	OBJET
Aucun contrat n'a été donné à même le budget discrétionnaire du Cabinet du ministre en 1991-1992		

ÉTUDE DES CRÉDITS 1992-1993  
CONSEIL DU TRÉSOR  
DEMANDE DE RENSEIGNEMENTS DE L'OPPOSITION OFFICIELLE

EFFECTIFS (NOMS ET SALAIRES) SUR LA MASSE SALARIALE DU MINISTÈRE QUI NE SE VOIENT PAS ASSIGNER DE POSTE RÉEL POUR L'EXERCICE 1991-1992	
NOM	SALAIRE
Tremblay, Claude  (Note: M. Tremblay a quitté le Secrétariat du Conseil du trésor le 9 août 1991)	67 669,00 \$

## CONSEIL DU TRÉSOR

## DEMANDE DE RENSEIGNEMENTS DE L'OPPOSITION OFFICIELLE

LISTE DES CRÉDITS PÉRIMÉS PAR PROGRAMME ET PAR ÉLÉMENT POUR L'EXERCICE 1991-1992			
PROGRAMME/ÉLÉMENT	BUDGET MODIFIÉ 1991-1992	DÉPENSES PROBABLES 1991-1992	CRÉDITS PÉRIMÉS 1991-1992
ÉLÉMENT 01 - POLITIQUES BUDGÉTAIRES	3 844,1	3 844,1	0,0
ÉLÉMENT 02 - POLITIQUES DE GESTION	5 975,3	5 566,3	409,0
ÉLÉMENT 03 - POLITIQUES DE PERSONNEL ET RELATIONS DE TRAVAIL	7 100,2	6 800,2	300,0
ÉLÉMENT 04 - SOUTIEN ADMINISTRATIF ET TECHNIQUE	6 355,4	6 355,4	0,0
TOTAL DU PROGRAMME	23 275,0	22 566,0	709,0



ÉTUDE DES CRÉDITS 1992-1993  
CONSEIL DU TRÉSOR  
DEMANDE DE RENSEIGNEMENTS DE L'OPPOSITION OFFICIELLE

LISTE DÉTAILLÉE DES CONTRATS QUI, DEPUIS LE 1<sup>er</sup> MARS 1991  
ONT FAIT L'OBJET D'UN VERSEMENT SUPPLÉMENTAIRE PAR RAPPORT AU VERSEMENT INITIAL

Aucun contrat du ministère n'a fait l'objet d'un versement supplémentaire par rapport au versement initial durant l'exercice 1991-1992

ÉTUDE DES CRÉDITS 1992-1993  
CONSEIL DU TRÉSOR  
DEMANDE DE RENSEIGNEMENTS DE L'OPPOSITION OFFICIELLE

VENTILATION DÉTAILLÉE DES TRANSFERTS OBTENUS DU GOUVERNEMENT FÉDÉRAL EN 1991-1992  
DANS LE CADRE DES DIVERS PROGRAMMES À FRAIS PARTAGÉS,  
POUR CHACUN DE CES PROGRAMMES, DESCRIPTION SOMMAIRE DU MODE DE SUBVENTION

Il n'y a eu aucun transfert obtenu du gouvernement fédéral dans le cadre des divers programmes à frais partagés durant l'exercice 1991-1992

ÉTUDE DES CRÉDITS 1992-1993  
CONSEIL DU TRÉSOR  
DEMANDE DE RENSEIGNEMENTS DE L'OPPOSITION OFFICIELLE

LISTE DES COMITÉS, RENCONTRES OU CONFÉRENCES FÉDÉRALES-PROVINCIALES ET INTER-PROVINCIALES AUXQUELS DES FONCTIONNAIRES OU REPRÉSENTANTS QUÉBÉCOIS QUI ONT PARTICIPÉ EN 1991-1992			
SUJET DE L'ACTIVITÉ	DATE	NOM ET TITRE DES FONCTIONNAIRES ET REPRÉSENTANTS PARTICIPANTS	COÛT
Atelier intergouvernemental sur les relations de travail, la classification et la rémunération	Juin 1991	Savard, André G. Directeur au bureau du secrétaire associé aux politiques de personnel et aux relations de travail	1 950,00 \$

ÉTUDE DES CRÉDITS 1992-1993  
CONSEIL DU TRÉSOR  
DEMANDE DE RENSEIGNEMENTS DE L'OPPOSITION OFFICIELLE

LISTE DES LOIS OU ARTICLES DE LOIS QUI NE SONT PAS ENCORE EN VIGUEUR AU 1<sup>er</sup> MARS 1992

Le ministère de la Justice doit répondre pour l'ensemble des ministères et organismes