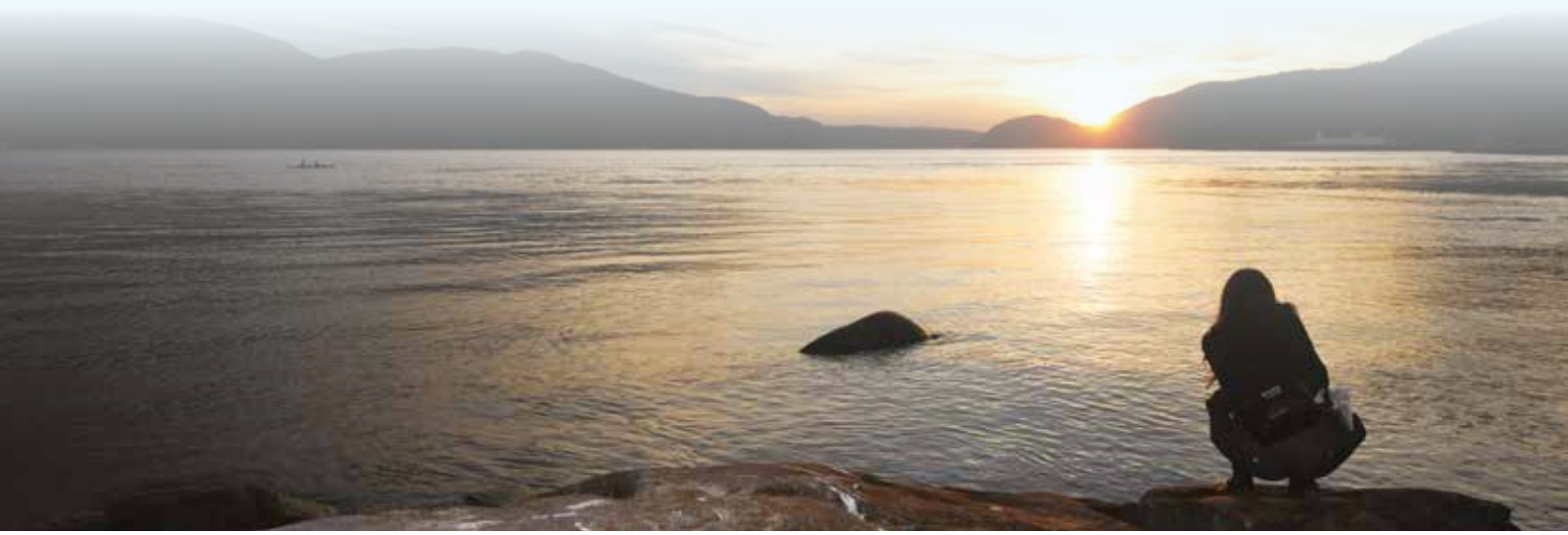




GUIDE DU VISITEUR 2019



*Le parc marin
protège une région
exceptionnelle :
plus de 1 800 espèces
sauvages y ont été
observées, des algues
microscopiques
à la gigantesque
baleine bleue.*

*Le béluga du
Saint-Laurent
est son plus
célèbre résident.*

UNE VISITE AU PAYS DES BALEINES

Le parc marin est un des meilleurs endroits au monde pour observer les baleines. Voyez-les rompre la surface de l'eau et écoutez leur souffle puissant depuis des lieux côtiers reconnus et à bord des bateaux d'entreprise d'excursion en mer.

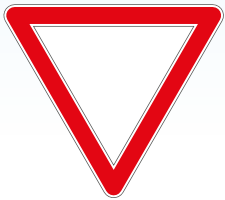
DU PLAISIR EN MER ET SUR LA RIVE



Vous serez à coup sûr charmé par la beauté des paysages du parc. Embarquez à bord d'un kayak ou pratiquez la navigation à voile. Faites une croisière dans le fjord ou vers les îles du Saint-Laurent. Admirez les couleurs des fonds marins en plongée sous-marine ou sur écran en haute définition. Sur la rive, visitez les lieux réunis au sein du Réseau découverte : profitez des points de vue spectaculaires, parcourez des sentiers ou des expositions et imprégnez-vous d'histoires fascinantes.

PROTÉGEONS LES BALEINES, GARDONS NOS DISTANCES!

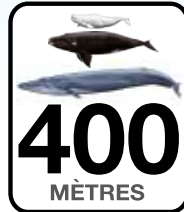
PARTOUT DANS LE PARC MARIN, RESPECTEZ CES RÈGLES :



Cédez le passage



(29 mph)



Pour en savoir plus : parcmarin.qc.ca/proteger

Votre présence chez les bélugas peut détourner leur attention et réduire le temps qu'ils passent à prendre soin de leurs petits, s'alimenter et se reposer. Les bélugas ont besoin d'espace et de tranquillité.

**SI VOUS APERCEVEZ UN BÉLUGA,
NE VOUS ARRÊTEZ PAS.**

**ÉLOIGNEZ-VOUS POUR MAINTENIR
UNE DISTANCE DE PLUS DE 400 MÈTRES.**

Chaque geste compte pour protéger les bélugas.



Prenez-en soin, gardez vos distances



OBSERVER LES BALEINES DEPUIS LA RIVE

En balade sur les rives du parc marin, gardez toujours vos sens éveillés! Vous pourriez apercevoir ou entendre bélugas, rorquals et marsouins tout près de la côte. De Baie-Sainte-Catherine aux Escoumins, en passant par Sacré-Cœur, plusieurs endroits vous réservent de belles surprises. Visitez les lieux membres du Réseau découverte (pages 12 à 15).



OBSERVER LES BALEINES EN BATEAU

Quel plaisir d'entendre le puissant souffle d'une baleine et de voir apparaître ce magnifique animal à la surface de l'eau! À bord d'un bateau, observez le spectacle fascinant des animaux marins. Préparez-vous à vivre une expérience en mer au pays des baleines, phoques et oiseaux marins. Choisissez le type d'excursion qui vous convient. Voyez les pages 8 et 9.



VIVRE L'EXPÉRIENCE EN MER

Prenez le rythme de la nature en choisissant une sortie de quelques heures ou de plusieurs jours, avec un guide ou de façon autonome. En kayak, à la voile, en plongée sous-marine ou à bord d'une navette, vous verrez les paysages sous de nouveaux angles. Voyez les pages 8 à 11.



VISITER LES CENTRES D'INTERPRÉTATION ET LES MUSÉES

Pour satisfaire votre soif de connaissances, participez aux nombreuses activités qui vous sont proposées. Des guides-interprètes passionnés et des expositions captivantes vous dévoilent les multiples facettes du parc marin. Des étoiles de mer aux requins, en passant par l'histoire des phares et des communautés autochtones, toute la vie maritime vous est racontée. Visitez le Réseau découverte (pages 12 à 15).



LES POINTS DE VUE SPECTACULAIRES ET LES RANDONNÉES

À pied, en vélo ou en auto, découvrez les nombreux points de vue sur le fjord du Saguenay et l'estuaire du Saint-Laurent. Le décor naturel de la côte, le bruit des vagues sur la plage et l'air frais de la mer sauront vous faire décrocher du quotidien. Tout autour du parc marin, les lieux membres du Réseau découverte vous offrent le dépaysement (pages 12 à 15).

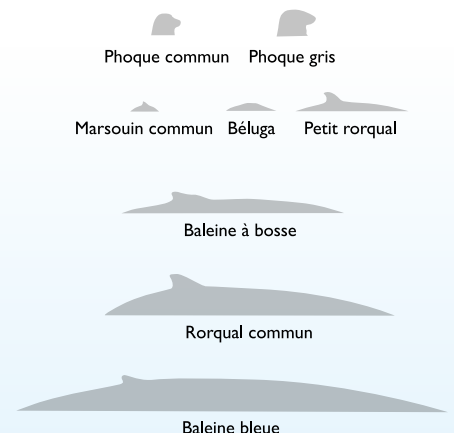


SAVIEZ-VOUS QUE...

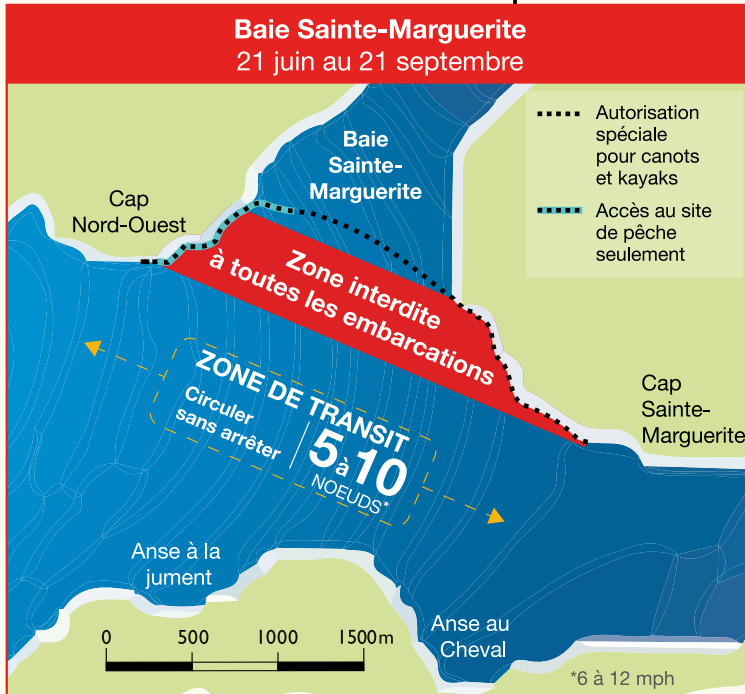
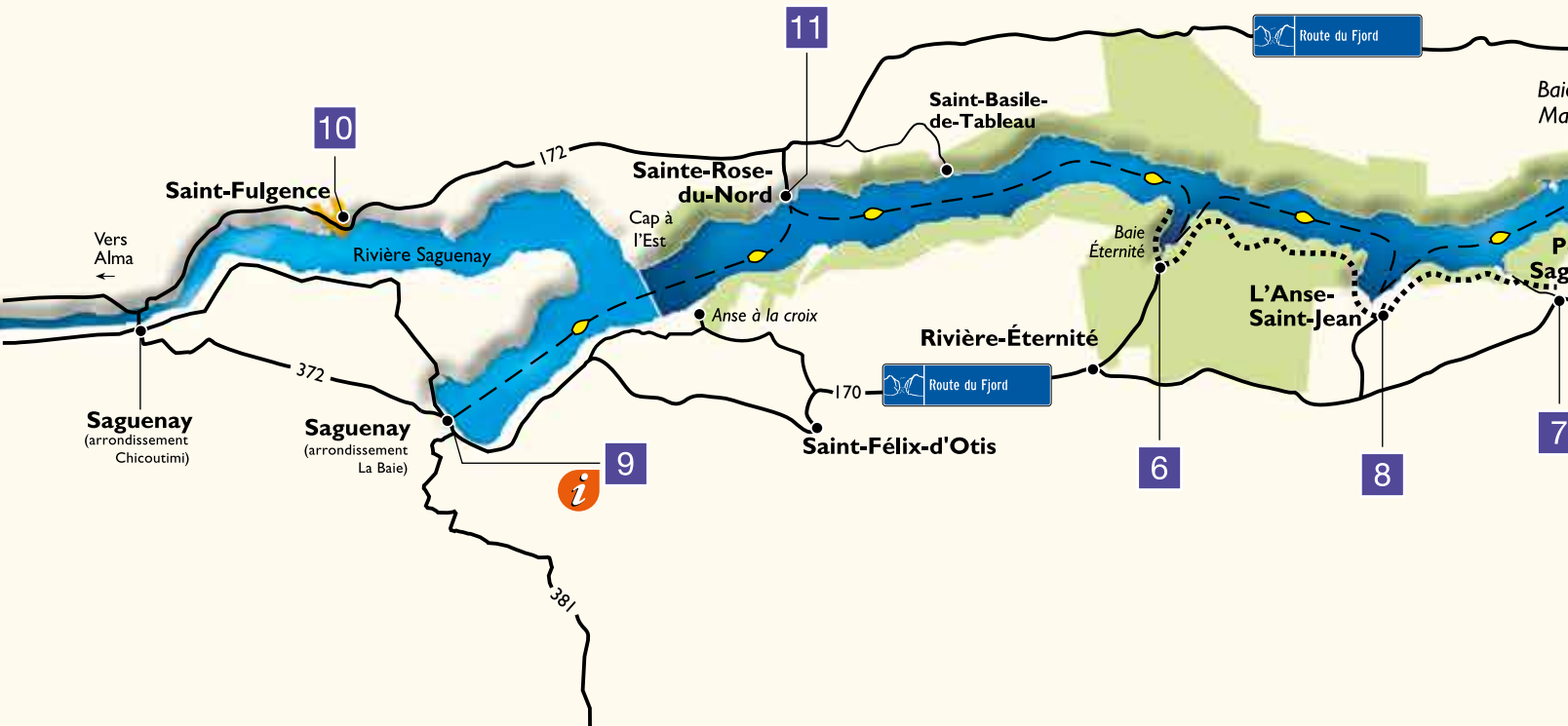
Les rorquals sont des baleines. Quatre espèces de rorqual fréquentent le parc marin : le rorqual bleu (baleine bleue), le rorqual à bosse (baleine à bosse), le petit rorqual et le rorqual commun.

Le béluga et le phoque commun sont les seuls mammifères marins qui vivent toute l'année dans l'estuaire du Saint-Laurent. Savez-vous les reconnaître?

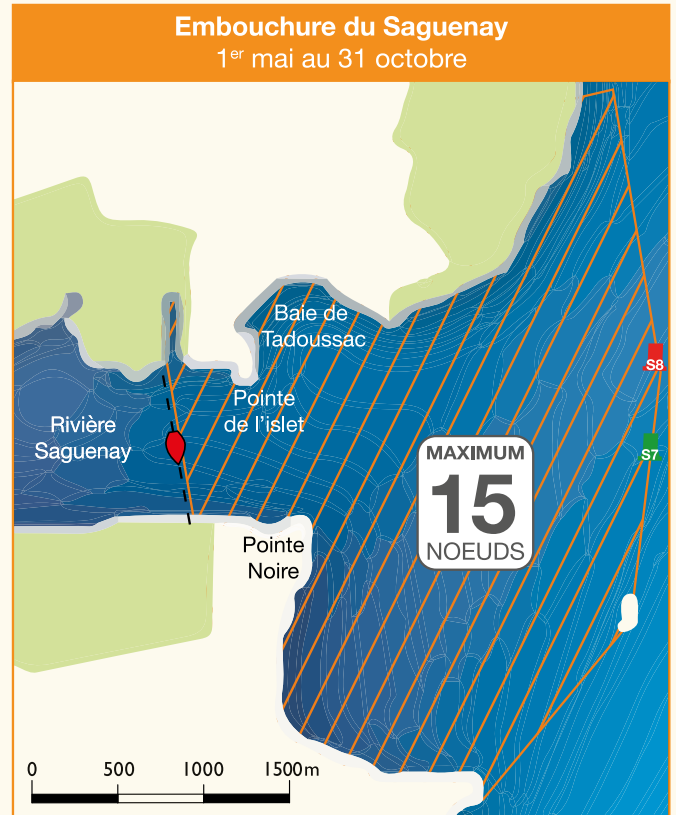
Pour en savoir plus, visitez
parcmarin.qc.ca/connaître/

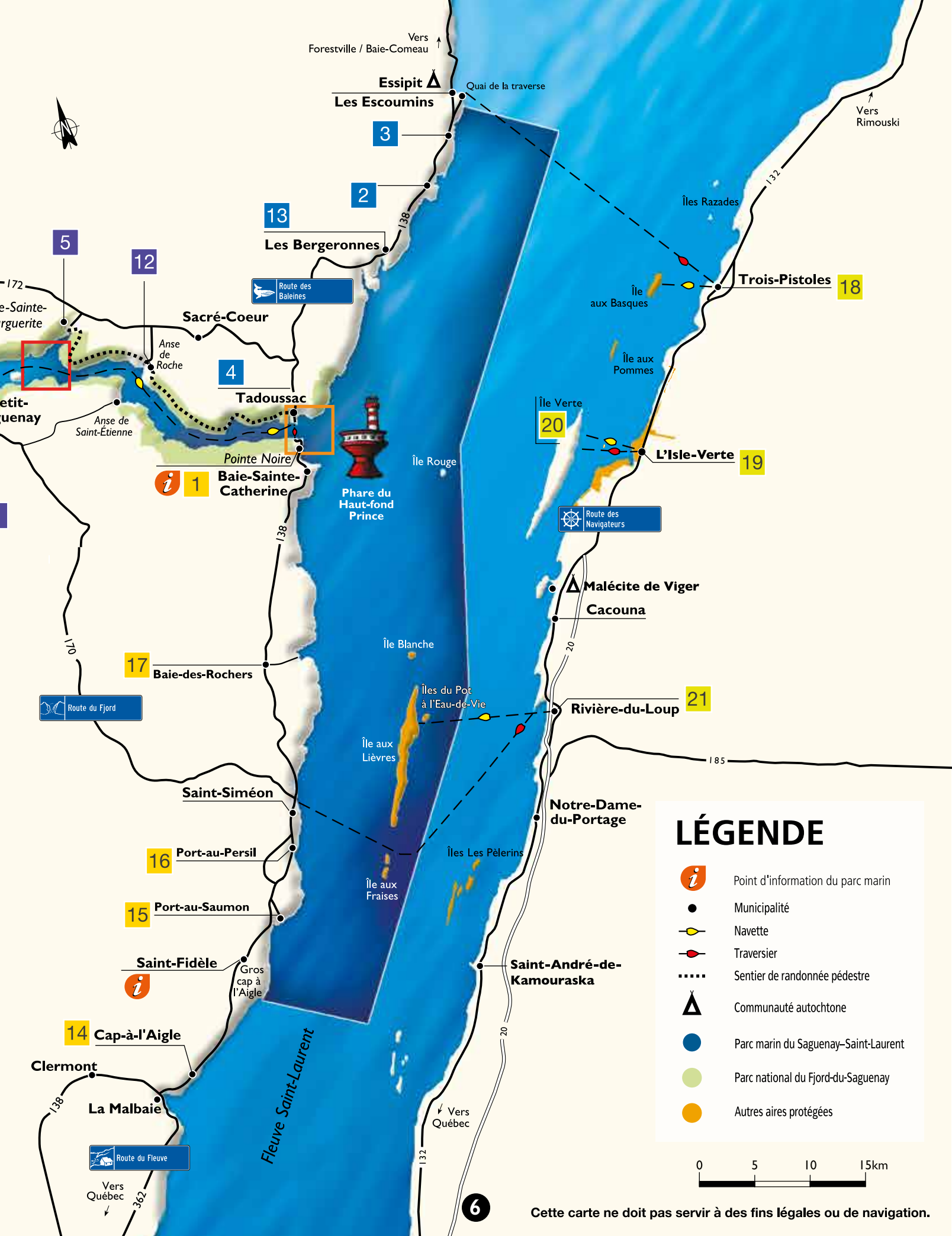


BIENVENUE AU PARC MARIN DU SAGUENAY-SAINT-LAURENT!



Pour en savoir plus sur les règles à respecter pour protéger les baleines : parcmarin.qc.ca/protoger







OBSERVATION DES BALEINES DEPUIS LA RIVE

VOIR RÉSEAU DÉCOUVERTE PAGES 12 À 15

- 1** Centre d'interprétation et d'observation de Pointe-Noire
- 2** Centre d'interprétation et d'observation de Cap-de-Bon-Désir
- 3** Centre de découverte du milieu marin
- 4 5** Parc national du Fjord-du-Saguenay : secteurs de la Baie-de-Tadoussac et de la Baie-Sainte-Marguerite



EN BATEAU VOIR PAGES 8 ET 9

- 1 4 21** Croisières AML
- 13** Croisières Essipit
- 3** Croisières Escoumins
- 3** Croisières Neptune
- 3** Les Écumeurs du Saint-Laurent
- 7 8** Organisation – Le Québec Hors Circuits
- 6** Parc national du Fjord-du-Saguenay, secteur de la Baie-Éternité
- 4** Tadoussac Autrement



EXPÉRIENCE EN MER EN KAYAK DE MER VOIR PAGE 10

- 11** Aventure Rose-des-Vents
- 12** Centre de vacances – Ferme 5 étoiles
- 8** Fjord en Kayak
- 14** Katabatik – Aventure dans Charlevoix
- 2** Kayaks du Paradis
- 2 4** Mer et Monde Écotours
- 7 9 11** Organisation – Le Québec Hors Circuits
- 6** Parc national du Fjord-du-Saguenay, secteur de la Baie-Éternité



EN VOILIER VOIR PAGE 11

- 4** Damacha – École de voile croisière
- 4** École de voile de l'estuaire
- 4 6 8 9 10** Voile Mercator



EN PLONGÉE SOUS-MARINE VOIR PAGE 11

- 3 9** Accès plongée Saguenay
- 3** Centre de découverte du milieu marin
- 3 11 12 13** École de plongée Immersion Côte-Nord
- 2** Paradis marin



OBSERVATION DE LA NATURE EN BATEAU VOIR PAGE 9

- 4 6 8 9 10 11** Les Navettes maritimes du Fjord
- 6** Parc national du Fjord-du-Saguenay, secteur de la Baie-Éternité
- 7 8** Organisation – Le Québec Hors Circuits
- 21** Société Duvetnor
- 4** Tadoussac Autrement



LES POINTS DE VUE SPECTACULAIRES ET LES RANDONNÉES

VOIR RÉSEAU DÉCOUVERTE PAGES 12 À 15

- 3** Centre de découverte du milieu marin
- 2** Centre d'interprétation et d'observation de Cap-de-Bon-Désir
- 1** Centre d'interprétation et d'observation de Pointe-Noire
- 15** Centre écologique de Port-au-Saumon
- 21** Îles du Pot à l'eau-de-vie et île aux Lièvres
- 12** L'Anse-de-Roche
- 8** L'Anse-Saint-Jean
- 17** Parc municipal de la Baie-des-Rochers
- 4 5 6** Parc national du Fjord-du-Saguenay : secteurs de la Baie-de-Tadoussac, de la Baie-Sainte-Marguerite et de la Baie-Éternité
- 18** Parc naturel et historique de l'île aux Basques
- 7** Petit-Saguenay
- 20** Phare de l'île Verte
- 16** Port-au-Persil
- 19** Réserve nationale de faune de la baie de L'Isle-Verte
- 11** Sainte-Rose-du-Nord



LES CENTRES D'INTERPRÉTATION ET LES MUSÉES

VOIR RÉSEAU DÉCOUVERTE PAGES 12 À 15

- 13** Centre Archéo Topo
- 3** Centre de découverte du milieu marin
- 1** Centre d'interprétation et d'observation de Pointe-Noire
- 2** Centre d'interprétation et d'observation de Cap-de-Bon-Désir
- 4** Centre d'interprétation des mammifères marins
- 15** Centre écologique de Port-au-Saumon
- 9** Musée du Fjord
- 5 6** Parc national du Fjord-du-Saguenay, secteurs de la Baie-Sainte-Marguerite et de la Baie-Éternité
- 20** Phare de l'île Verte
- 4** Poste de traite Chauvin
- 19** Réserve nationale de faune de la Baie-de-L'Isle-Verte
- 21** Station exploratoire du Saint-Laurent

VIVEZ L'EXPÉRIENCE EN MER!

Que vous ayez le goût de l'aventure ou d'une douce balade sur l'eau, vous serez comblé car chaque sortie en mer est unique. Laissez-vous surprendre par la grande nature!

QUEL EST LE MEILLEUR MOMENT POUR VOIR LES BALEINES ?

Les chances de voir les baleines dans le parc marin sont bonnes du début mai à la fin octobre, peu importe l'heure de la journée. Elles font surface pour respirer toutes les 15 à 30 minutes, selon l'espèce et leur niveau d'activité.

QUELLE EMBARCATION CHOISIR ?

À bord d'un petit ou d'un grand bateau, les règles d'approche sont les mêmes. Votre capitaine respectera la vitesse maximale et maintiendra ses distances vis-à-vis des baleines. En kayak, votre guide vous aidera à respecter vos distances et à naviguer en toute sécurité.

QUOI APPORTER ?



Même en plein été, il fait plus froid en mer que sur la terre. La température de l'eau, qui est d'environ 5°C, refroidit l'air au-dessus de la surface du parc. Il est fortement recommandé de porter des vêtements chauds et confortables.

UNE EXCURSION GUIDÉE ET ENCADRÉE

Les entreprises présentées dans ce guide détiennent un permis d'excursion en mer dans le parc marin du Saguenay–Saint-Laurent. Les capitaines et les guides de kayak de mer de ces entreprises doivent suivre avec succès une formation sur le règlement offerte par Parcs Canada.



Aventure Écotourisme Québec

PHOTO 8

EXPÉRIENCE EN BATEAU



LES ENTREPRISES MEMBRES DE L'ALLIANCE ÉCO-BALEINE

Avec Parcs Canada, la Sépaq et le Groupe de recherche et d'éducation sur les mammifères marins, les entreprises membres de l'Alliance Éco-Baleine s'engagent à développer de meilleures pratiques d'observation des baleines en mer. Choisissez un *Fier membre*!

CROISIÈRES AML

| 800 563-4643 | croisieresaml.com

Prenez le large et partez à la rencontre des géants de la mer! Des guides-naturalistes bilingues certifiés vous racontent avec passion la vie de ces impressionnants mammifères marins. Vivez une expérience nature à bord d'un zodiac ou d'un grand bateau.

Départ de Baie-Sainte-Catherine,
Rivière-du-Loup et Tadoussac



SOCIÉTÉ DUVETNOR

| 877 867-1660 | duvetnor.com

Évadez-vous dans les îles du Bas-Saint-Laurent! Une diversité biologique remarquable, des falaises grouillantes d'oiseaux marins et une fascinante histoire maritime. Excursions commentées offertes quotidiennement avec ou sans débarquement.

Départ de Rivière-du-Loup

CROISIÈRES ESSIPIT

| 888 868-6666 | 418 232-6778 | vacancesessipit.com

Croisières personnalisées à la découverte des baleines à bord d'embarcations de style zodiac de 12 et 36 passagers. Nos guides expérimentés partageront leurs connaissances sur le milieu marin. Simplement *Innubliable*, respect et protection des baleines. Kueil Bienvenue!

Départ des Bergeronnes

LES ÉCUMEURS DU SAINT-LAURENT

I 888 817-9999 | lesecumeurs.com

Les Écumeurs vous proposent une excursion personnalisée pour l'observation des baleines et d'autres mammifères dans le parc marin. Vivez une expérience unique avec nos capitaines professionnels à bord d'une embarcation de 12 ou 30 passagers.

Départ des Escoumins

ORGANISATION – LE QUÉBEC HORS CIRCUITS

418 579-8763 | croisieresfjordbaleines.com

Descendez le fjord du Saguenay jusqu'au Saint-Laurent et allez à la rencontre des baleines et d'autres mammifères marins. À bord d'un zodiac de 24 passagers, vous vivrez une expérience personnalisée à dimension humaine tout en respectant l'environnement.

Départ de l'Anse de Saint-Étienne (Petit-Saguenay) et de l'Anse-Saint-Jean



PARC NATIONAL DU FJORD-DU-SAGUENAY

I 800 665-6527 | sepaq.com

Au départ de l'une des plus belles baies du parc marin, prenez place à bord d'un pneumatique et partez à l'aventure avec nos guides-naturalistes expérimentés. Découvrez un écosystème protégé et unique au monde.

Départ du quai de Baie-Éternité



TADOUSSAC AUTREMENT

I 418 235-3333 | tadoussacautrement.com

Vivez votre excursion aux baleines autrement! À bord d'un zodiac de 12 passagers comprenant un espace intérieur avec vitrail amovible, deux jeunes capitaines passionnés et authentiques vous font découvrir les mammifères marins et le fjord du Saguenay.

Départ sur la plage de Tadoussac



PHOTO 9

CROISIÈRE ESCOUMINS

I 866 baleine | 418 233-4061 | croisierebaleine.ca

Partez à l'aventure au paradis des baleines à bord d'une nouvelle génération d'embarcation de type zodiac, plus sécuritaire et écologique. Capitaines expérimentés, croisières thématiques, baleines garanties ou argent remis.

Départ du quai privé des Escoumins

CROISIÈRES NEPTUNE

I 877 7NEPTUNE | croisieresneptune.net

À bord d'un bateau mouche ou d'un zodiac de dernière génération, partez à la découverte des mammifères marins. Plaisir, sécurité et confort garantis avec des capitaines expérimentés. Équipement fourni pour l'excursion en zodiac. Entreprise familiale depuis plus de 25 ans.

Départ des Escoumins

LES NAVETTES MARITIMES DU FJORD

418 543-7630 | I 800 363-7248 | navettesdufjord.com

Transformez vos déplacements en excursion inoubliable sur le fjord du Saguenay (juin à octobre). Découvrez villages et attraits, dont la statue de Notre-Dame-du-Saguenay et les impressionnants caps Trinité et Éternité.

Baie-Éternité, L'Anse-Saint-Jean, La Baie, Saint-Fulgence, Sainte-Rose-du-Nord et Tadoussac



EXPÉRIENCE EN KAYAK DE MER

AVENTURE ROSE-DES-VENTS

418 675-2625 | aventurerosedesvents.com



Offrez-vous une vue imprenable sur un des plus beaux villages du Québec. Vous découvrirez les histoires rocambolesques de ses premiers habitants. Excursions personnalisées accessibles à tous.

Départ de Sainte-Rose-du-Nord

CENTRE DE VACANCES - FERME 5 ÉTOILES

418 236-4833 | 1 877 236-4551 | ferme5etoiles.com



Amoureux de la nature, admirez le paysage du Fjord du Saguenay lors d'une sortie matinale ou au coucher de soleil. Excursions guidées d'une demi-journée à 24 heures avec équipement. Les repas sont inclus pour les excursions d'une journée ou plus.

Départ de L'Anse-de-Roche
à Sacré-Cœur-sur-le-fjord-du-Saguenay

FJORD EN KAYAK

1 866 725-2925 | fjordenkayak.ca



Expérience canadienne distinctive. Courtes excursions guidées sur le fjord (enfants dès 3 ans) et expéditions de plusieurs jours avec gastronomie. Distinctions : petits groupes, kayaks en fibre, service personnalisé, excellence des guides.

Départ de L'Anse-Saint-Jean

KATABATIK - AVENTURE DANS CHARLEVOIX

1 800 453-4850 | 418 665-2332 | katabatik.ca



Avec des guides spécialistes des excursions en kayak de mer, payez sur l'estuaire moyen du Saint-Laurent. La faune marine abondante et la géomorphologie étonnante font des côtes de Charlevoix un paradis pour pagayeurs.

Départ de Cap-à-l'Aigle

KAYAKS DU PARADIS

418 232-6237 | campingparadismarin.com

Tours guidés axés sur la sécurité et la découverte de la nature. Ce sport d'aventure vous donne l'impression que la faune sauvage est à la portée de la main!

Départ des Bergeronnes

MER ET MONDE ÉCOTOURS

1 866 637-6663 | meretmonde.ca



Depuis plus de 20 ans, Mer et Monde vous propose une expérience unique et intime liant l'humain à la nature. Le kayak de mer est une belle façon d'observer la biodiversité du parc marin. Excursion demi-journée ou journée complète.

Départ des Bergeronnes et de Tadoussac

ORGANISATION - LE QUÉBEC HORS CIRCUITS

418 579-8763 | organisation.com



Découvrez les secrets du fjord du Saguenay en compagnie de guides professionnels et passionnés. De la simple excursion d'une demi-journée à une expédition de plusieurs jours, profitez de séjours personnalisés.

Départ de La Baie, Petit-Saguenay
et Sainte-Rose-du-Nord

PARC NATIONAL DU FJORD-DU-SAGUENAY

1 800 665-6527 | sepaq.com



Explorez les plus beaux tronçons du fjord avec des guides-naturalistes expérimentés. Un rendez-vous intime au cœur de l'impressionnante nature du parc marin.

Départ du quai de Baie-Éternité

VOTRE SÉCURITÉ : VOTRE RESPONSABILITÉ

Planifiez-vous une activité en mer sans être accompagné d'un guide certifié? Informez-vous des consignes à suivre et du matériel à apporter pour vivre une expérience sécuritaire et agréable. L'eau froide, les conditions météorologiques changeantes, les marées et les forts courants marins peuvent rendre la pratique de votre activité difficile. La couverture cellulaire est partielle dans le parc. Respectez vos capacités et ne partez pas seul. Respectez la faune et la flore, gardez vos distances.



Restez près de la côte, car le brouillard se forme soudainement et vous pourriez ne plus voir la rive. En raison du trafic maritime, il vaut mieux éviter de traverser un cours d'eau d'une rive à l'autre.

Consultez le site canot-kayak.qc.ca.

EXPÉRIENCE EN PLONGÉE SOUS-MARINE

ACCÈS PLONGÉE SAGUENAY

I 800 PLONGÉE (756-6433) | 418 699-1000
accesplongeesaguenay.com

Découvrez les richesses subaquatiques du Saint-Laurent en toute sécurité avec des guides qualifiés. Plongez avec un guide à partir d'un bateau. Plongeurs avancés, vivez une plongée de nuit en plein jour dans le fjord du Saguenay.

Départ des Escoumins et de la marina de La Baie

CENTRE DE DÉCOUVERTE DU MILIEU MARIN

418 233-4025 | 418 233-4414 | parcscanada.gc.ca/saguenay

Vivez l'Apnée nordique, une randonnée près de la rive avec habit, palmes, masque et tuba (équipement inclus). Initiation à la plongée, location d'équipement, remplissage de cylindre, air surfiltré, plongée guidée. Accès aménagés, vestiaires et douches.

41, rue des Pilotes, Les Escoumins

ÉCOLE DE PLONGÉE IMMERSION CÔTE-NORD

418 232-6249 | 1-877-MER-1877 | explosnature.ca/plongee/

De l'initiation au maître plongeur (Divemaster) en passant par des cours spécialisés et de mise à niveau, Immersion Côte-Nord vous invite à explorer la mer sous la surface. Prolongez le plaisir grâce aux séjours de plongée tout inclus.

Départ des Escoumins, L'Anse-de-Roche, Les Bergeronnes et Sainte-Rose-du-Nord

PARADIS MARIN

418 232-6237

Site de mise à l'eau, douches et toilettes.

4, chemin Émile-Boulianne, Les Bergeronnes

EXPÉRIENCE EN VOILIER



ÉCOLE DE VOILE DE L'ESTUAIRE

418 235-4474 | 418 928-8378 | voilestuaire.com

Initiez-vous à la voile et découvrez la beauté sauvage du parc marin. En compagnie d'un guide interprète, découvrez la faune, les phénomènes océanographiques et l'histoire. Vous participerez aux manœuvres et apprendrez les bases de la navigation.

Départ de Tadoussac

DAMACHA – ÉCOLE DE VOILE CROISIÈRE

I 866 278-5355 | 418 434-2435 | lavoiledevoile.com

Damacha forme des marins à voile de tout niveau. De Tadoussac, sillonnez le fjord, l'estuaire et le golfe. Vivez la vie à bord d'un voilier, dans les splendeurs de la nature comme au temps des découvreurs de ce monde.

Départ de Tadoussac

VOILE MERCATOR

I 888 674-9309 | voilemercator.com

Navigation à la voile sur le fjord du Saguenay et le Saint-Laurent. Excursions d'initiation de 3 ou 7 heures, séjour d'apprentissage et cours de 2 à 12 jours. Accrédité par Voile Canada et Aventure Écotourisme Québec.

Départ de Baie-Éternité, L'Anse-Saint-Jean, La Baie, Saint-Fulgence et Tadoussac



PHOTO 12



Un certificat de qualification du Québec est requis pour la plongée bouteille (scaphandre autonome). Pour vérifier la validité de votre certification et obtenir des conseils, contactez la Fédération québécoise des activités subaquatiques : fqas.qc.ca.

Urgence en plongée : contactez le centre hyperbare : I 888 835-7121.

VIVEZ L'EXPÉRIENCE SUR TERRE!

Le Réseau découverte est un circuit terrestre à parcourir pour entrer en contact avec le milieu marin. À vous de découvrir des points de vue spectaculaires, des expositions captivantes et des endroits chargés d'histoires.

PARCS CANADA

ENTRÉE GRATUITE POUR LES JEUNES DE 17 ANS ET MOINS. VISITEZ 3 CENTRES LE MÊME JOUR.



PHOTO 13

CENTRE D'INTERPRÉTATION ET D'OBSERVATION DE POINTE-NOIRE

141, route 138
Baie-Sainte-Catherine
418 237-4383
418 235-4703 (hors saison)
parcsCanada.gc.ca/saguenay

Latitude : 48.122849
Longitude : -69.71823



Horaire

15 juin au 2 sept. :
tous les jours
3 sept. au 14 oct. : vendredi
au dimanche et jour férié.

Tarifs

Adulte : 5,80 \$
Aîné : 4,90 \$
Jeune : gratuit
Famille/groupe : 11,75 \$
Taxes incluses



PHOTO 14

CENTRE D'INTERPRÉTATION ET D'OBSERVATION DE CAP-DE-BON-DÉSIR

13, ch. du
Cap-de-Bon-Désir
Les Bergeronnes
418 232-6751
418 235-4703 (hors saison)
parcsCanada.gc.ca/saguenay

Latitude : 48.276413
Longitude : -69.476064



Horaire

15 juin au 8 sept. :
tous les jours
9 sept. au 14 oct. : mercredi au
dimanche et jour férié.

Tarifs

Adulte : 7,80 \$
Aîné : 6,80 \$
Jeune : gratuit
Famille/groupe : 15,70 \$
Taxes incluses

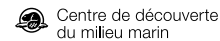


PHOTO 15

CENTRE DE DÉCOUVERTE DU MILIEU MARIN

41, rue des Pilotes
Les Escoumins
418 233-4414
418 235-4703 (hors saison)
parcsCanada.gc.ca/saguenay

Latitude : 48.319463
Longitude : -69.413187



Horaire

15 juin au 2 sept. :
tous les jours
3 sept. au 14 oct. : vendredi au
dimanche et jour férié

Tarifs

Adulte : 7,80 \$
Aîné : 6,80 \$
Jeune : gratuit
Famille/groupe : 15,70 \$
Taxes incluses

SÉPAQ

ENTRÉE GRATUITE POUR LES JEUNES DE 17 ANS ET MOINS. VISITEZ 3 SECTEURS LE MÊME JOUR.



PHOTO 16

SECTEUR DE LA BAIE-DE-TADOUSSAC POINTE-DE-L'ISLET ET SENTIER LE FJORD

Tadoussac
1 800 665-6527

sepaq.com/saguenay

Latitude : 48.141032
Longitude : -69.725468

Horaire

17 mai au 14 octobre :
tous les jours

Tarifs

(sentier Le Fjord seulement)
Adulte : 8,75 \$
Jeune : gratuit
Taxes incluses



PHOTO 17

SECTEUR DE LA BAIE-SAINTÉ-MARGUERITE

1121, route 172 Nord
Sacré-Cœur
1 800 665-6527
418 236-1162
sepaq.com/saguenay

Latitude : 48.264924
Longitude : -69.945434

Horaire

17 mai au 14 octobre :
tous les jours

Tarifs

Adulte : 8,75 \$
Jeune : gratuit
Taxes incluses



PHOTO 18

SECTEUR DE LA BAIE-ÉTERNITÉ

91, rue Notre-Dame
Rivière-Éternité
1 800 665-6527
418 272-1556
sepaq.com/saguenay

Latitude : 48.2576 |
Longitude : -70.4016

Horaire

17 mai au 14 octobre,
tous les jours

Tarifs

Adulte : 8,75 \$
Jeune : gratuit
Taxes incluses



Parc national
du Fjord-du-Saguenay

SAGUENAY

PETIT-SAGUENAY



7

Découvrez le fjord à deux endroits exceptionnels : le quai, avec ses couchers de soleil féériques, et la plage Saint-Étienne, un havre de paix vivant au rythme des marées.



Information touristique
61, rue Dumas
Petit-Saguenay

418 272-3219
petit-saguenay.com

Latitude : 48.209261
Longitude : -70.067463

Horaire

15 mai au 1^{er} novembre

Tarif

Accès gratuit



PHOTO 19

L'ANSE-SAINT-JEAN



8

Parmi les plus beaux villages du Québec, L'Anse-Saint-Jean vous invite à vivre la nature aux abords du majestueux fjord du Saguenay. Profitez d'une offre de services de qualité pour faire du plein air en famille.



L'ANSE-SAINT-JEAN

3, rue du Couvent
L'Anse-Saint-Jean

418 272-2633
lanse-saint-jean.ca

Latitude : 48.233554
Longitude : -70.205869

Kiosque touristique

Horaire

Mi-juin à la mi-octobre :
tous les jours

418 272-2974

Tarif

Accès gratuit

PHOTO 20

MUSÉE DU FJORD



9

Découvrez le monde marin du fjord du Saguenay. Dans un lieu d'apprentissage et d'émerveillement, apprivoisez la vie du fjord à travers des expositions, des excursions et des animations divertissantes.



3346, boul. de la Grande-Baie Sud
Saguenay (La Baie)

418 697-5077
1 866 697-5077
museedufjord.com

Latitude : 48.317447
Longitude : -70.853845

Horaire

Tous les jours, du 24 juin
au 2 sept; du mardi au
dimanche, du 3 sept
au 23 juin.

Tarifs

Adultes : 16 \$
Enfants (6 à 17 ans) : 9 \$
Tarifs familles/groupes



PHOTO 21

SAINTE-ROSE-DU-NORD



11

Visitez la « Perle du Fjord » qui vous offre des kilomètres de sentiers donnant accès aux plus belles vues panoramiques sur le fjord.



126, rue de la Descente-des-Femmes
Sainte-Rose-du-Nord

418 675-2250
ste-rosedunord.qc.ca

Latitude : 48.388247
Longitude : -70.58699

Corporation nautique du quai

Horaire

De mai à octobre

Information touristique

213, rue du Quai

Horaire

De juin à septembre
418 675-2250, poste 2608

Tarif

Accès gratuit



PHOTO 22

QUAI DE L'ANSE-DE-ROCHE



12

Un port de mer entouré de paysages majestueux où les couchers de soleil sont inoubliables. Aire de pique-nique, randonnées en kayak. À 12 milles nautiques de Tadoussac.



346, ch. de l'Anse-de-Rocher
(accès par la route 172)
Sacré-Cœur

Latitude : 48.218251
Longitude : -69.87456

Horaire

Début juin à la fin
septembre

Tarifs

Accès gratuit

Rampe de mise à l'eau :
Bateau : 11,50 \$ + tx
Kayak : 6,35 \$ + tx

Information Marina :
418 236-4325

PHOTO 23



PHOTO 24

CÔTE-NORD

CENTRE D'INTERPRÉTATION DES MAMMIFÈRES MARINS (CIMM)



4

Où sont les baleines? Qui sont-elles? Que font les chercheurs? Une visite s'impose! Exposition, collection de véritables squelettes, film, spécialistes. Participez aux cours de chants de baleines.



108, rue de la
Cale-Sèche
Tadoussac

418 235-4701
baleinesdirect.org
gremm.org

Latitude : 48.138325
Longitude : -69.719292

Horaire

De la mi-mai à la fin octobre : tous les jours.

Tarifs

12 \$ (taxes en sus)
Gratuit pour les 17 ans
et moins accompagnés
de parents.



PHOTO 25

POSTE DE TRAITE CHAUVIN



4

Revivez la naissance de la Nouvelle-France à travers la reconstitution du premier lieu d'échanges entre Amérindiens et Européens. Découvrez l'histoire des contacts grâce à l'exposition interactive et ludique.



157, rue du
Bord-de-l'Eau
Tadoussac

418 235-4657
418 235-4446,
poste 229
tadoussac.com

Latitude : 48.140815
Longitude : -69.716425

Horaire

Tous les jours de juin
à octobre
Mai : sur réservation
pour groupes

Tarifs

Adultes : 6 \$ | Aînés : 4 \$
Enfants et étudiants : 3 \$
6 ans et moins : gratuit
Taxes incluses, tarifs sujets
à changement.



PHOTO 26

CENTRE ARCHÉO TOPO



13

Parcourez l'exposition sur l'occupation humaine de la Côte-Nord, des premiers Amérindiens à nos jours. Découvrez la vie des anciennes communautés amérindiennes. Ateliers de poterie, perles, capteur de rêve et taille de pierre.



498, rue de la Mer
Les Bergeronnes

418 232-6286
archeotopo.com

Latitude : 48.228976
Longitude : -69.553217

Horaire

De mai à la mi-octobre

Tarifs

Famille : 17 \$
Adulte : 8 \$
Aîné : 7 \$
Étudiant : 5 \$
Enfant (7 à 12 ans) : 4 \$
Tarif de groupe
Taxes incluses



PHOTO 27

CHARLEVOIX

CENTRE ÉCOLOGIQUE DE PORT-AU-SAUMON



15

Parcourez les sentiers d'interprétation en compagnie d'un(e) guide-naturaliste. Observez et manipulez divers organismes marins.

3330, boul. Malcolm-Fraser
(route 138) La Malbaie
(secteur Saint-Fidèle)
418 434-2209

1 877 434-2209 | cepas.qc.ca



Latitude : 47.765055
Longitude : -69.952247

Horaire

Du 22 juin au 15 août

Tarifs

Sentier (1 h / 2 h)
Adulte : 5/10 \$ | Enfant : 3/5 \$

Bassins avec organismes
marins (1 h)
Adulte : 10 \$ | Enfant : 5 \$

Activité à marée basse
sur réservation (2 h)

Adulte : 10 \$ | Enfant : 5 \$
Tarifs réduits pour familles et
forfaits

PHOTO 28

PORT-AU-PERSIL



16

Havre de quiétude où l'on vit au rythme des marées, Port-au-Persil fait partie de l'Association des plus beaux villages du Québec.



555, chemin de
Port-au-Persil
Saint-Siméon
Municipalité de
Saint-Siméon

418 620-5010
saintsimeon.ca

Latitude : 47.807676
Longitude : -69.899472

Horaire

Toute l'année

Tarif

Accès gratuit

PHOTO 29

PARC MUNICIPAL DE LA BAIE-DES-ROCHERS



17

Parcourez les sentiers pédestres et profitez du décor enchanteur et des superbes points de vue sur l'estuaire du Saint-Laurent.



Baie-des-Rochers
Municipalité de
Saint-Siméon

418 620-5010
saintsimeon.ca

Latitude : 47.953704
Longitude : -69.81283

Horaire

Du printemps
à l'automne

Tarif

Accès gratuit

PHOTO 30

PARC NATUREL ET HISTORIQUE DE L'ÎLE AUX BASQUES



18

Joyau du patrimoine, l'île aux Basques est un lieu historique national, un refuge d'oiseaux migrateurs et une réserve naturelle. Découvrez ses attraits par la visite guidée de trois heures ou en séjournant dans un chalet rustique.

Embarquement :
Marina de Trois-Pistoles
(sur réservation)

Réservations : 418 851-1202
ou sur provancher.org/ile-aux-basques/

Latitude : 48.133079
Longitude : -69.184890

Horaire

Séjour en chalet :
13 mai au 14 octobre

Visite guidée :

4 juin au 3 septembre
Heure de départ variable,
selon les marées

Tarifs

Visite guidée sur
réservation :

Adulte (15 ans et +) : 30,50 \$
Jeune (7 à 14 ans) : 17,25 \$
Enfant (6 ans et -) : 7,25 \$
Taxes incluses

Accès au parc

(lors d'une visite guidée) :
Adulte (15 ans et plus) : 8 \$
Jeune : gratuit
Membre de la Société
Provancher : gratuit



Société
Provancher

RÉSERVE NATIONALE DE FAUNE DE LA BAIE DE L'ISLE-VERTE



19

Parcourez les sentiers de la rive sud de l'estuaire et observez le plus grand marais salé à spartines du Saint-Laurent.



Centre d'interprétation
La Maison Girard
371, route 132 Est
L'Isle-Verte

418 898-2757
418 867-8882,
poste 201 (hors saison)
ec.gc.ca/ap-pa
parcbasstlaurent.com/kiskotuk

Latitude : 48.023512
Longitude : -69.327132

Horaire

De la mi-juin au
1^{er} septembre

Tarif

Accès gratuit



PHARE DE L'ÎLE VERTE



20

Visite guidée du phare et du musée. Observez les baleines et les phoques à partir de la rive.
Le 13 juillet, participez aux activités culturelles et artistiques de la Journée québécoise des phares.
Séjournerez à l'Auberge Les maisons du Phare.



Les Maisons du Phare de l'Île Verte
2802, chemin du Phare
Notre-Dame-des-Sept-Douleurs

418 898-2730
phareileverte.com

Latitude : 48.051006
Longitude : -69.423616

Horaire

10 juin au 17 septembre
Hors saison : réservation de groupe seulement

Traversée selon les marées
traverseileverte.quebec

Tarifs

Applicables à l'hébergement

STATION EXPLORATOIRE DU SAINT-LAURENT



21

Découvrez les richesses marines du Saint-Laurent dans leur décor naturel. Touchez, visionnez et laissez-vous guider au cœur d'une faune et d'une flore étonnantes.



80, rue Mackay
Rivière-du-Loup

418 867-8796
418 867-8882,
poste 206
romm.ca

Latitude : 47.860305
Longitude : -69.552173

Horaire

9 juin au 1^{er} septembre

Tarifs

Adulte : 7,50 \$
Enfant : 4 \$
Tarif pour familles
et groupes



ÎLES DU POT À L'EAU-DE-VIE ET ÎLE AUX LIÈVRES



21

Expérience écotouristique avec visite de sanctuaires d'oiseaux, nuitée romantique sur une île, croisières guidées, randonnée dans la nature et exploration de sites historiques.



200, rue Hayward
Rivière-du-Loup

1 877 867-1660
duvetnor.com

Latitude : 47.84729
Longitude : -69.567567

Horaire

Début juin à fin septembre

Tarifs

Selon l'excursion et la durée du séjour



L'accessibilité des établissements est évaluée par Kéroul. Pour plus d'informations, consultez keroul.qc.ca.



(Imprimé) Numéro de catalogue
R61-50F / ISSN 1910-5908

(En ligne) Numéro de catalogue
R61-50F-PDF / ISSN 1929-0934

CRÉDITS PHOTOS :

Parcs Canada / Martial Tremblay : couverture
Parcs Canada / J.-L. Provencher : 1, 2, 30, 36
Parcs Canada / M. I. Rochon : 3, 4, 6, 7, 13, 14, 15
Parcs Canada / M. Loiseau : 5, 10, 11, 17
Parcs Canada / M. Lajoie : 8
Parcs Canada / L. Lévesque : 9, 22, 24, 31
Louis Falardeau : 12
Parcs Canada / V. Busque : 16, 33
Sépaq / Luc Rousseau : 18
Laurent Lavoie : 19
L'Anse-Saint-Jean / J. Grosse : 20
Musée du Fjord : 21
Sépaq, Parc national du Fjord-du-Saguenay : 23
GREMM / M. Loiseau : 25
Patrick Noël : 26
Archéo Topo / P. Provencher : 27
Centre écologique de Port-au-Saumon : 28
GOXplore / Port-au-Persil : 29
Parc Bas-St-Laurent : 32
Studio du Ruisseau / SMQ : 34
Jean Bédard / Sauvages : 35





PHOTO 36

BESOIN DE RENSEIGNEMENTS SUR LE PARC MARIN?

Parc marin du Saguenay–Saint-Laurent

pc.infossl@canada.ca | parcmarin.qc.ca

 Suivez nous sur
facebook.com/parcmarinSSL

 Partagez votre #momentparcmarin
#parcmarinSSL

Parcs Canada

182, rue de l'Église Tadoussac
(Québec) G0T 2A0
418 235-4703 | 1 888 773-8888
information@pc.gc.ca | parcsCanada.gc.ca

Sépaq

91, rue Notre-Dame Rivière-Éternité
(Québec) G0V 1P0
418 272-2767 | 1 800 665-6527
parc.marin@sepaq.com | sepaq.com

Postes d'information du parc marin

LA MALBAIE (secteur Saint-Fidèle)
Poste d'accueil, 2820, boul. Malcom-Fraser
418 434-2299

BAIE-SAINTE-CATHERINE

Quai de Baie-Sainte-Catherine
151, route 138 (km 570)

Pour planifier vos vacances

TOURISME BAS-SAINT-LAURENT

418 867-1272 | 1 800 563-5268

bassaintlaurent.ca

TOURISME CHARLEVOIX

418 665-4454 | 1 800 667-2276

tourisme-charlevoix.com

TOURISME

SAGUENAY-LAC-SAINT-JEAN

418 543-9778 | 1 877 BLEUETS (253-8387)

saguenaylacsaintjean.ca

TOURISME CÔTE-NORD

418 294-2876 | 1 888 463-5319

tourismecote-nord.com

Info-Traversiers

ESCOUMINS | TROIS-PISTOLES

418 851-4676 | 1-877-851-4677

traversiercnb.ca

RIVIÈRE-DU-LOUP / SAINT-SIMÉON

418 862-5094 | 418 638-2856

traverserdl.com

BAIE-SAINTE-CATHERINE / TADOUSSAC

418 235-4395 | traversiers.gouv.qc.ca

EN CAS D'URGENCE

GARDE CÔTIÈRE CANADIENNE

Recherche et sauvetage

1 800 463-4393

Radio VHF 16 (156,8 MHz)

Accessible 24 heures sur 24, tous les jours.
Sur un téléphone cellulaire composez *16

Pollution maritime

1 800 363-4735

PARCS CANADA

Collision ou dérangement

de mammifères marins

1 866 508-9888

Accessible 24 heures sur 24, tous les jours

RÉSEAU QUÉBÉCOIS D'URGENCES POUR LES MAMMIFÈRES MARINS

Animal blessé ou en difficulté

1 877 722-5346

Accessible 24 heures sur 24, tous les jours



PARC MARIN
DU SAGUENAY-SAINTE-LAURENT

Canada

Québec

THIS PUBLICATION IS ALSO AVAILABLE
IN **ENGLISH**