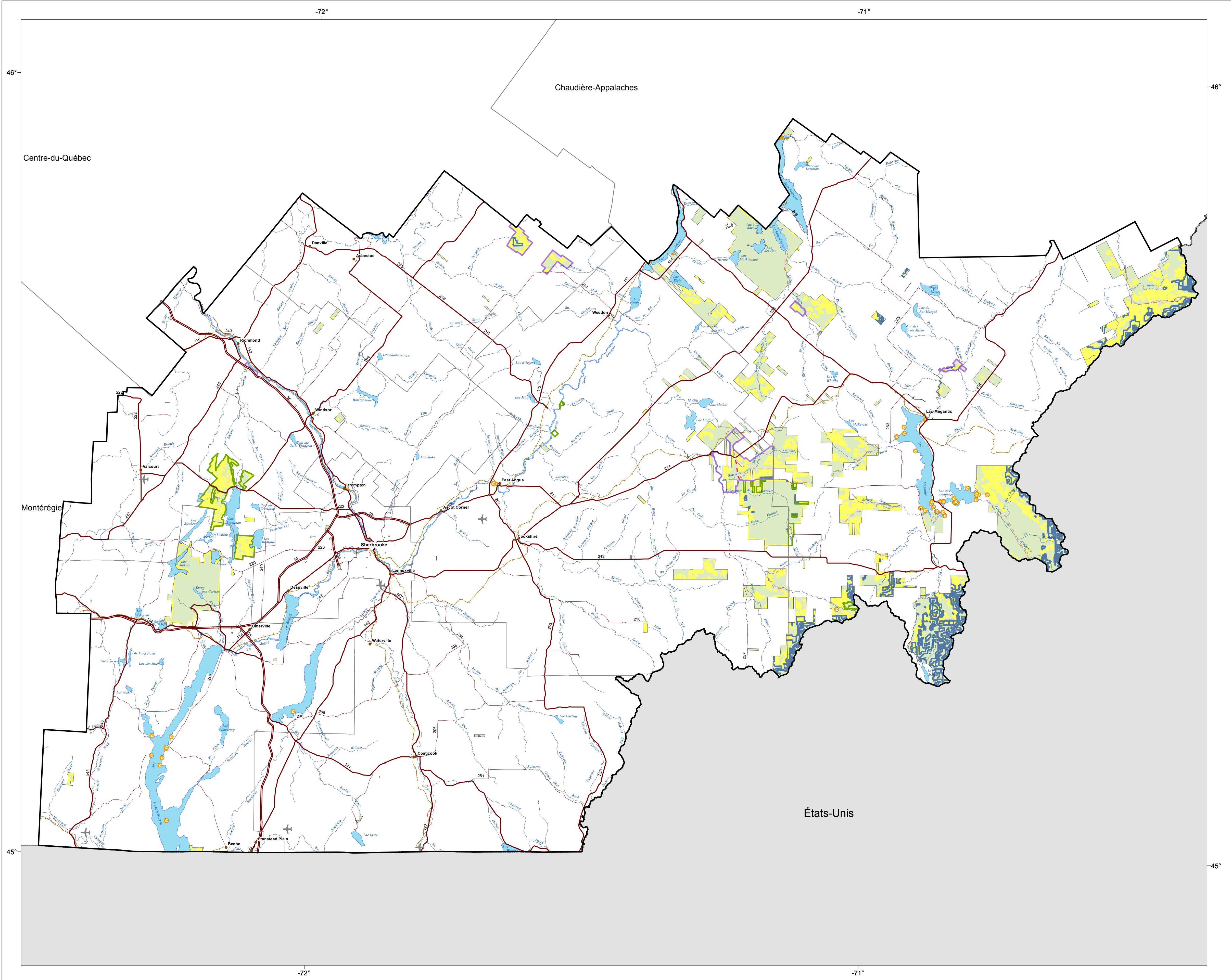


Carte 3 : Potentiels, projets et éléments particuliers

Plan d'affectation du territoire public de l'Estrie



Potentiels, projets et éléments particuliers ¹

- Agriculture
- Culture
- Énergie
- Faune
- Forêts
- Hébergement et plein air
- Industrie et services
- Mines
- Protection

Infrastructure de transport

- Aéroport
- Autoroute
- Route nationale, régionale et collective
- Route locale et d'accès aux ressources
- Chemin
- Chemin de fer

Tenure ²

- Publique

Organisation administrative

- Ville, localité
- Municipalité régionale de comté (MRC)
- Région administrative

Frontière

- Frontière internationale

Notes :

¹ Les données utilisées pour illustrer cette carte ont pu varier depuis la date de leur compilation.

² Cette carte illustre le territoire public et il ne s'agit en aucun cas d'un répertoire ou d'un registre public au sens de la Loi sur les terres du domaine de l'État. Pour les fins de l'affectation, les lots mixtes, comprenant une partie publique et une partie privée, ont été considérés comme des lots de tenure publique.

Métadonnées

Projection

Mercator transverse modifiée (MTM), zone de 3°.

Système de coordonnées planes du Québec (SCOPE), fuseau 07

Système de référence géodésique

NAD 83 compatible avec le système mondial WGS 84

0 5 10 15 km

1/275 000

Données	Organisme	Année
Potentiels, projets et éléments particuliers	MRNF	2012
	MDEP	2014
	MCO	2014
	MAPAQ	2012
Base de données topographiques (BDTA)	MRNF	2010
Bureau de l'arpenteur général du Québec (BAGQ)	MRNF	2009

Réalisation : Ministère de l'Énergie et des Ressources naturelles
Direction régionale de l'Estrie-Montréal-Chaudière-Appalaches-Laval-Montérégie-Centre-du-Québec
Note : Le présent document n'a aucune portée légale
© Gouvernement du Québec
Dépôt légal - Bibliothèque et Archives nationales du Québec, 2017

Énergie et Ressources naturelles

Québec