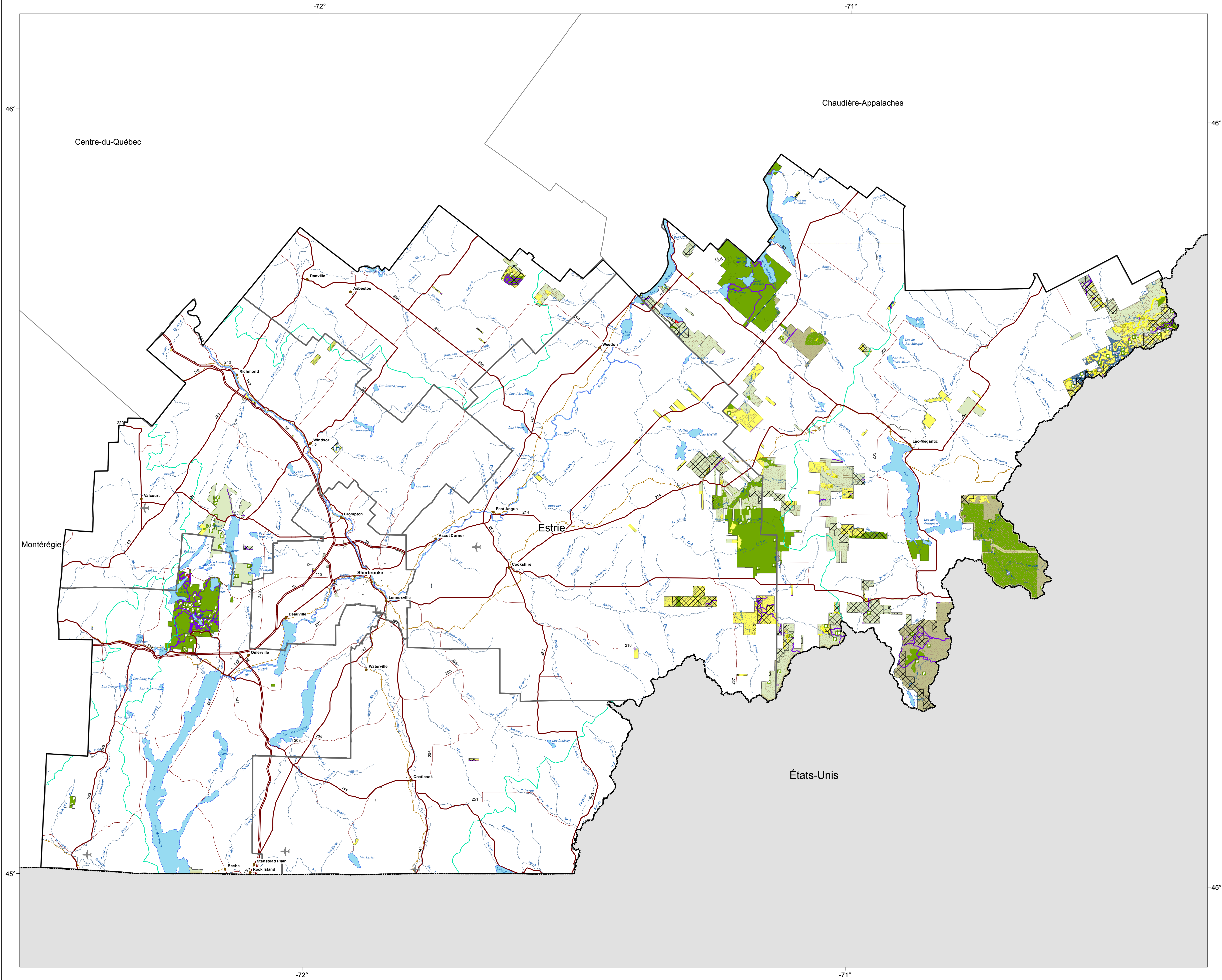


Carte 2 : Droits, statuts et activités usuelles
Plan d'affectation du territoire public de l'Estrie



Droits, statuts et activités usuelles ¹

- Agriculture
- Culture
- Énergie
- Faune
- Forêt
- Hébergement et plein air
- Industrie et service
- Mine
- Protection ou contrainte

Infrastructure de transport

- Aéroport
- Autoroute
- Route nationale, régionale et collective
- Route locale et d'accès aux ressources
- Chemin
- Chemin de fer

Organisation administrative

- Ville, localité
- Municipalité régionale de comté (MRC)
- Région administrative
- Territoire de gestion particulière (bassin versant)

Tenure ²

- Publique

Frontière

- Frontière internationale

Métadonnées

Projection

Mercator transverse modifiée (MTM), zone de 3°
Système de coordonnées planes du Québec (SCOPE), fuseau 07

Système de référence géodésique

NAD 83 compatible avec le système mondial WGS 84

0 5 10 15 km

1/275 000

Sources

Données	Organisme	Année
Droits, statuts et activités usuelles	MRNF	2012
	MDDEP	2014
	MAPAQ	2012
Base de données topographiques et administratives (BDTA 250k)	MRNF	2010
Bureau de l'arpenteur général du Québec (BAGQ)	MRNF	2009

Réalisation : Ministère de l'Énergie et des Ressources naturelles
Direction régionale de l'Estrie-Montréal-Chaudière-Appalaches-Laval-Montérégie-Centre-du-Québec
Note : Le présent document n'a aucune portée légale

© Gouvernement du Québec
Dépôt légal - Bibliothèque et Archives nationales du Québec, 2017