

Avril 2011

COMMISSION DES INSTITUTIONS

Déposé le : 14 avril 2011

No. : CI-104

Secrétaire : Catherine Grotas

Secrétariat à la réforme des institutions
démocratiques et à l'accès à l'information

Étude des crédits 2011-2012

Réforme des institutions
démocratiques

Programme 06, élément 01

TABLE DES MATIÈRES

SECTION 1

LA LISTE DE DEMANDES DES RENSEIGNEMENTS GÉNÉRAUX

- LES QUESTIONS ET RÉPONSES

SECTION 2

LA LISTE DE DEMANDES DES RENSEIGNEMENTS PARTICULIERS DE L'OPPOSITION OFFICIELLE

- LES QUESTIONS ET RÉPONSES

SECTION 3

LA LISTE DE DEMANDES DES RENSEIGNEMENTS PARTICULIERS DU 2^E GROUPE D'OPPOSITION

- LES QUESTIONS ET RÉPONSES

SECTION 1

LA LISTE DE DEMANDES DES RENSEIGNEMENTS GÉNÉRAUX

LES QUESTIONS ET LES RÉPONSES

SECTION 1

LISTE DE DEMANDES DES RENSEIGNEMENTS GÉNÉRAUX

1. Liste des voyages hors Québec pour l'année financière 2010-2011	1
2. Pour chacun des voyages fait en avion ou en hélicoptère par chaque membre du Conseil des ministres, membre des cabinets ministériels au Québec et dirigeant d'organisme, selon le cas, les coûts, les dates et l'itinéraire	1
3. Liste des dépenses en publicité (incluant dans Internet), en articles promotionnels et en commandites	1
4. Liste ventilée par bénéficiaire et par mode d'octroi (soumission publique, sur invitation ou contrat négocié) de tous les contrats octroyés par un ministère ou un organisme en 2010-2011	1
5. Liste ventilée par bénéficiaire et par mode d'octroi (soumission publique, sur invitation ou contrat négocié) de tous les contrats octroyés par un cabinet ministériel	2
6. Pour chaque projet de développement informatique de plus de un million de dollars initié depuis l'exercice financier 2003-2004 au sein du ministère ou d'un organisme, d'une société et/ou d'une entreprise relevant du ministère	2
7. Pour le cabinet ministériel, pour la Direction générale du ministère (bureau du sous-ministre, des sous-ministres adjoints et associés) et pour les organismes sous l'autorité du ministre, le montant, pour l'année 2010-2011, de chacune des dépenses (photocopie, ordinateurs portables, IPAD ou autre tablette électronique, téléavertisseurs, mobilier de bureau, distributeurs d'eau de source, remboursement des frais de transport, remboursement des frais d'hébergement et de repas, l'ensemble des dépenses applicables à la participation à des congrès, des colloques et toute session de type perfectionnement ou ressourcement, au Québec et à l'extérieur du Québec)	3
8. Pour le cabinet ministériel, pour la Direction générale du ministère (bureau du sous-ministre, des sous-ministres adjoints et associés) et pour les organismes sous l'autorité du ministre, le montant, pour l'année 2010-2011, de chaque dépense reliée à la téléphonie	3
9. Les effectifs de chacun des ministères et organismes, et ce, pour 2008-2009, 2009-2010 et 2010-2011 ainsi que les prévisions 2011-2012; (par établissement pour le ministère de la Santé et des Services sociaux et le réseau de l'Éducation)	4
10. Pour chaque ministère et organisme, et ce, par direction, le nombre de départs à la retraite en 2010-2011, le nombre de départs à la retraite prévu pour 2011-2012 et le nombre de retraités de la fonction publique ou parapublique engagés pour un ou des contrats, ainsi que le nombre de remplacements effectués en application du plus récent Plan de gestion des ressources humaines	5
11. Liste des baux pour les espaces occupés par les ministères et organismes	5
12. Coûts de déménagement, d'aménagement et travaux effectués dans les cabinets ministériels et dans leur bureau de circonscription du 1 ^{er} avril 2010 à ce jour	5
13. Liste du personnel de cabinet de chaque membre du Conseil des ministres durant l'année 2010-2011	6
14. Liste des sommes d'argent versées en 2010-2011 à même le budget discrétionnaire du ministre et du ministère ou de l'organisme	6
15. Liste du personnel en disponibilité par catégories d'emploi (cadres, professionnels, fonctionnaires, etc.)	6
16. Pour chaque ministère et organisme, le nombre d'occasionnels mis à pied par catégories d'âge en 2010-2011	6
17. Liste du personnel hors structure, par catégories d'emploi (cadres, professionnels, fonctionnaires, etc.) rémunéré par le ministère, mais qui n'occupe aucun poste dans ce ministère	7
18. Liste du personnel rémunéré par le ministère et affecté à des organismes parapublics non gouvernementaux et autres	7

19. Liste de tous les abonnements du ministère et organismes publics ainsi que le coût de chacun	7
20. Pour chaque site Internet (incluant ceux des événements ponctuels), et ce, depuis l'existence du site, le nom de la firme ou des personnes qui ont conçu le site, le coût de construction et d'entretien du site, le responsable du contenu sur le site...	7
21. Nominations, depuis le 1 ^{er} avril 2010, de mandataires, émissaires, négociateurs, médiateurs, commissaires, experts, enquêteurs et sans en restreindre la portée	8
22. Pour 2010-2011, les dépenses effectuées par ministère pour les visites ou rencontres ministérielles et sous-ministérielles dans les régions du Québec, en ventilant pour chacune des régions	8
23. Pour chaque ministère et organisme, les montants déboursés en 2010-2011 ainsi que les prévisions pour 2011-2012 pour les études, avis ou achat de matériel (logiciels ou équipements) pour la mise en place du Gouvernement en ligne, les contrats octroyés et les échéances prévues	8
24. Nombre de demandes d'accès à l'information par ministère et organisme pour 2010-2011	8
25. La liste de toutes les activités confiées à chaque adjoint parlementaire des membres du Conseil des ministres	8
26. La liste des ententes et leur nature, signées depuis le 1 ^{er} avril 2009 entre le ministère ou l'organisme et le gouvernement fédéral et/ou d'autres provinces canadiennes, dont la signature a été permise à la suite d'une autorisation obtenue en vertu des articles 3.11, 3.12, ou 3.12.1 de la Loi sur le ministère du Conseil exécutif ou d'une exclusion obtenue en vertu du premier alinéa de l'article 3.13 de cette même loi	9
27. Détail des crédits périmés et des gels de crédits pour le ministère et les organismes depuis 2003-2004	9
28. Tel que prévu dans la politique de financement des services publics, l'inventaire complet des services que le ministère et des organismes gouvernementaux qui relèvent du ministère offrent aux citoyens et les tarifs qu'ils exigent. Le coût unitaire de chacun de ceux-ci. La liste de tous les revenus autonomes (tarifs, permis, droits, redevances, etc.) du ministère et des organismes gouvernementaux qui relèvent du ministère pour les trois dernières années et les projections pour l'année 2011-2012	9
29. Pour chaque ministère et organisme, une copie du plan de réduction des dépenses de fonctionnement pour 2010-2011 et 2011-2012	9
30. Pour chaque ministère et organisme, les sommes reçues en 2007-2008, 2008-2009, 2009-2010 et 2010-2011 ainsi que les prévisions pour 2011-2012 et 2012-2013 en provenance du gouvernement fédéral ou d'un autre gouvernement. Indiquer de façon ventilée pour chacun des programmes, ententes ou autres les sommes reçues, la ou les dates des versements et à quelles fins elles ont été consacrées par le ministère ou l'organisme	9
31. Pour chaque ministère ou organisme, la liste des ententes signées depuis le 1 ^{er} avril 2004 avec une ou des conférences régionales des élus. Indiquer la nature de l'entente, les sommes qui y sont associées, le cas échéant, en vertu de quel programme ces sommes sont allouées, la ou les date(s) des versements et à quelles fins elles ont été consacrées	9
32. Pour chaque ministère et organisme (directions ministérielles, agences, entreprises d'État, commissions, régies, sociétés, établissements, bureaux, organismes de l'État, comités, comités expert, conseils, instituts, secrétariats relevant d'un ministère), fournir, pour les années financières 2009-2010 et 2010-2011, la masse salariale, le budget de fonctionnement, le taux d'absentéisme, les primes au rendement et bonus, les primes de départ, liste des comités consultatifs, la prévision de croissance des dépenses et d'effectifs pour 2011-2012 et liste de tous les programmes, politiques et plans d'action	10
33. Liste et ventilation des dépenses et remboursements pour frais de déplacement pour chaque membre du Conseil des ministres, pour chaque adjoint parlementaire des ministres, de même que pour chaque membre de l'Assemblée nationale, entre l'Assemblée nationale et sa circonscription pour l'année 2010-2011	10

- | | |
|---|----|
| 34. Pour chaque cabinet ministériel, chaque ministère et chaque organisme, le nombre de départs au sein de l'effectif (régulier, occasionnel et étudiant) pour les années financières 2009-2010 et 2010-2011. Fournir les données ventilées selon la raison du départ | 10 |
| 35. Évolution de la taille (nombre total d'employés) de chaque cabinet ministériel depuis 2003. Fournir les données pour chacune des années financières, de 2003-2004 à 2010-2011 | 10 |
| 36. Pour chaque ministère et organisme, le nombre d'occasionnels qui ont intégré l'effectif régulier par catégories d'âge en 2007-2008, 2008-2009, 2009-2010 et 2010-2011 | 11 |
| 37. Pour chaque ministère et organisme, fournir la liste, le détail et les sommes économisées de toute action visant à réduire de 10 % les dépenses administratives et de 25 % les dépenses de publicité, de formation et de déplacements | 11 |
-

~~~~~

## SECTION 1 RENSEIGNEMENTS GÉNÉRAUX (QUESTIONS 1 À 37)

### 1. Liste des voyages hors Québec pour l'année financière 2010-2011 :

- les endroits et dates du départ et du retour;
- copie des programmes et rapports de mission;
- les personnes rencontrées;
- le coût (avec une ventilation par poste : frais de déplacement, d'hébergement, de repas, etc.);
- le nom des ministres, députés, personnel de cabinet, fonctionnaires concernés (avec leur titre) et autres participants (avec leur titre) regroupés par mission;
- la copie des rapports de mission;
- pour les organismes, le nom des dirigeants et fonctionnaires concernés;
- la liste des ententes signées et/ou annoncées, le cas échéant;
  - les détails de ces ententes;
  - les résultats obtenus à ce jour;
- les investissements annoncés, le cas échéant.

AUCUNE DÉPENSE POUR DES VOYAGES HORS QUÉBEC POUR L'EXERCICE FINANCIER 2010-2011

((((((( )))

### 2. Pour chacun des voyages fait en avion ou en hélicoptère par chaque membre du Conseil des ministres, membre des cabinets ministériels au Québec et dirigeant d'organisme, selon le cas, les coûts, les dates et l'itinéraire.

LES RENSEIGNEMENTS RELATIFS AU CABINET SONT AU CAHIER EXPLICATIF DU SECRÉTARIAT AUX AFFAIRES INTERGOUVERNEMENTALES CANADIENNES

((((((( )))

### 3. Liste des dépenses en publicité (incluant dans Internet), en articles promotionnels et en commandites :

- les sommes dépensées pour l'exercice financier 2010-2011 et les prévisions pour 2011-2012;
- les firmes de publicité;
- le mode d'octroi du contrat (soumission publique, sur invitation ou contrat négocié);
- le nom des fournisseurs, incluant les contrats de photographes;
- le but visé par chaque dépense;
- dans le cas d'une commandite, l'organisme bénéficiaire.

AUCUNE DÉPENSE EN PUBLICITÉ POUR L'EXERCICE FINANCIER 2010-2011

((((((( )))

### 4. Liste ventilée par bénéficiaire et par mode d'octroi (soumission publique, sur invitation ou contrat négocié) de tous les contrats octroyés par un ministère ou un organisme en 2010-2011 en indiquant :

- le nom du professionnel ou de la firme;
- les noms de tous les sous-traitants associés au contrat, le mandat et le résultat (rapport ou document final);
- le coût;
- l'échéancier;
- dans le cas d'octroi par soumission, fournir le nom des soumissionnaires et le montant des soumissions.

| NOM                   | OBJET                                                                                         | COÛT (\$)   |
|-----------------------|-----------------------------------------------------------------------------------------------|-------------|
| Léger Marketing       | Participation au sondage omniweb pan Québec : sondage par Internet auprès de 1 000 québécois. | 1 400.00 \$ |
| Du 29 au 31 mars 2010 |                                                                                               |             |

((((((( )))

SECTION 1 RENSEIGNEMENTS GÉNÉRAUX (QUESTIONS 1 À 37)

5. Liste ventilée par bénéficiaire et par mode d'octroi (soumission publique, sur invitation ou contrat négocié) de tous les contrats octroyés par un cabinet ministériel en indiquant :
- le nom du professionnel ou de la firme;
  - les noms de tous les sous-traitants associés au contrat;
  - le mandat et le résultat (rapport ou document final);
  - le coût;
  - l'échéancier;
  - dans le cas d'octroi par soumission, fournir le nom des soumissionnaires et le montant des soumissions.

LES RENSEIGNEMENTS RELATIFS AU CABINET SONT AU CAHIER EXPLICATIF DU SECRÉTARIAT AUX AFFAIRES INTERGOUVERNEMENTALES CANADIENNES

---

(((((C(=)D)))

6. Pour chaque projet de développement informatique de plus de un million de dollars initié depuis l'exercice financier 2003-2004 au sein du ministère ou d'un organisme, d'une société et/ou d'une entreprise relevant du ministère :
- le nom du projet;
  - la nature du projet;
  - l'échéancier;
  - le montant initialement prévu pour l'ensemble du projet;
  - les plus récents estimés du coût du projet;
  - les sommes totales engagées à ce jour reliées au projet;
  - les firmes ou OSBL associés au développement du projet incluant tous les sous-traitants associés au projet, les sommes qui leur ont été versées jusqu'à ce jour et le mode d'octroi du contrat, le cas échéant;
  - le pourcentage de réalisation jusqu'à ce jour;
  - le nombre de consultants intégrés ou œuvrant au sein du ministère ou d'un organisme, d'une société et/ou d'une entreprise relevant du ministère.

AUCUN

---

(((((C(=)D)))



## SECTION 1 RENSEIGNEMENTS GÉNÉRAUX (QUESTIONS 1 À 37)

7. Pour le cabinet ministériel, pour la Direction générale du ministère (bureau du sous-ministre, des sous-ministres adjoints et associés) et pour les organismes sous l'autorité du ministre, le montant, pour l'année 2010-2011, de chacune des dépenses suivantes :

- la photocopie;
  - les ordinateurs portables;
  - Les IPAD ou autre type de tablette électronique;
  - les téléavertisseurs;
  - le mobilier de bureau;
  - les distributeurs d'eau de source;
  - le remboursement des frais de transport;
  - le remboursement des frais d'hébergement;
  - le remboursement des frais de repas;
  - l'ensemble des dépenses applicables à la participation à des congrès, des colloques et toute session de type perfectionnement ou ressourcement :
- i. au Québec;
  - ii. à l'extérieur du Québec.

| DÉPENSES                                         | MONTANT (\$)    |
|--------------------------------------------------|-----------------|
| Photocopies                                      | 2 038.24        |
| Ordinateurs portables                            | -----           |
| IPAD ou autre type de tablette électronique      | -----           |
| Téléavertisseurs                                 | -----           |
| Mobilier de bureau                               | -----           |
| Eau de source                                    | 164.50          |
| Frais de transport (avion, train, taxi, autocar) | 976.52          |
| Frais d'hébergement (hôtels)                     | 209.75          |
| Frais de repas                                   |                 |
| - au Québec                                      | 63.25           |
| - à l'extérieur du Québec                        | -----           |
| Les dépenses de perfectionnement                 | 364.92          |
| <b>TOTAL</b>                                     | <b>3 817.18</b> |

((((((( )))

8. Pour le cabinet ministériel, pour la Direction générale du ministère (bureau du sous-ministre, des sous-ministres adjoints et associés) et pour les organismes sous l'autorité du ministre, le montant, pour l'année 2010-2011, de chaque dépense reliée à la téléphonie :

- le nombre de téléphones cellulaires, « Blackberry », iPhone ou autre type de téléphone intelligent;
- les coûts d'acquisition des appareils;
- le coût d'utilisation des appareils;
- le nom des fournisseurs;
- le coût des contrats téléphoniques;
- le nombre de minutes utilisées.

| DÉPENSES                                                             | MONTANT (\$) |
|----------------------------------------------------------------------|--------------|
| 3 cellulaires (Robert Parent, Nicole Dussault et Gilles T. Coulombe) |              |
| - Coût d'acquisition                                                 | 48.96        |
| - Coût d'utilisation                                                 | 803.19       |

((((((( )))

## SECTION 1 RENSEIGNEMENTS GÉNÉRAUX (QUESTIONS 1 À 37)

9. Concernant les effectifs de chacun des ministères et organismes, et ce, pour 2008-2009, 2009-2010 et 2010-2011 ainsi que les prévisions pour 2011-2012, (par établissement pour le ministère de la Santé et des Services sociaux et le réseau de l'Éducation) :

- le nombre et la répartition, par tranches d'âge, du personnel masculin et féminin, des personnes handicapées, anglophones, autochtones et des communautés culturelles pour chaque catégorie d'emploi (cadres, professionnels, fonctionnaires etc.);
- le nombre total de jours de maladie pris par le personnel;
- le nombre de personnes ayant dans leur réserve de congés maladie moins de 10 jours, de 10 à 50 jours, de 50 à 100 jours et 100 jours et plus;
- le nombre total d'heures supplémentaires travaillées par le personnel et répartition de la rémunération de ces heures supplémentaires (argent, vacances, etc.);
- le nombre total de jours de vacances pris par le personnel;
- le nombre de personnes ayant dans leur réserve de jours de vacances moins de 10 jours, de 10 à 50 jours, de 50 à 100 jours et 100 jours et plus;
- le nombre de plaintes pour harcèlement psychologique;
- le nombre et la répartition par catégories d'emploi (cadres, professionnels, fonctionnaires, contractuels) qui reçoit une rémunération du ministère ou d'un organisme relevant du ministère et qui reçoit également une prestation de retraite d'un régime de retraite du secteur public, parapublic ou des réseaux de la santé et de l'éducation, soit les commissions scolaires, les cégeps, les établissements universitaires, les agences régionales et les établissements hospitaliers;
- l'évolution des effectifs réguliers par catégories d'emploi (cadres supérieurs et intermédiaires, professionnels, techniciens, personnel de bureau, ouvriers et agents de la paix) et par leur territoire habituel de travail (centre principal de direction et chacune des régions);
- l'évolution du nombre d'employés bénéficiant d'un traitement additionnel en raison de la complexité de la tâche à accomplir;
- le nombre d'employés bénéficiant d'un traitement supérieur à celui normalement prévu pour la tâche qu'ils ont accomplie;
- le nombre de postes par catégories d'emploi et par leur territoire habituel de travail (centre principal de direction et chacune des régions);
- le niveau des effectifs pour chacune des catégories d'emploi pour chacun des cinq prochains exercices budgétaires;

| Mois    | Nbre total de jrs de vacances pris par le personnel |      |        | Nbre total de jrs de maladies pris par le personnel |       |        | Nbre d'heures de travail supplémentaires réalisées |        |                   |        |              |        | Nbre de plaintes pour harcèlement psychologique |  |
|---------|-----------------------------------------------------|------|--------|-----------------------------------------------------|-------|--------|----------------------------------------------------|--------|-------------------|--------|--------------|--------|-------------------------------------------------|--|
|         |                                                     |      |        |                                                     |       |        | Payées heures                                      |        | Compensées heures |        | Total heures |        |                                                 |  |
|         | Cadres                                              | Prof | Fonct. | Cadres                                              | Prof. | Fonct. | Prof.                                              | Fonct. | Prof.             | Fonct. | Prof.        | Fonct. |                                                 |  |
| Avril   |                                                     |      |        |                                                     |       | 0,5    | 3,25                                               |        |                   |        | 4,00         | 3,25   | 4,00                                            |  |
| Mai     |                                                     |      |        |                                                     | 3,0   | 2,5    | 19,75                                              |        |                   |        | 19,00        | 19,75  | 19,00                                           |  |
| Juin    | 1,0                                                 | 8,0  |        |                                                     | 2,0   |        | 10,50                                              |        |                   |        | 5,00         | 10,50  | 5,00                                            |  |
| Juillet | 1,0                                                 | 7,5  |        |                                                     |       | 1,0    |                                                    |        |                   |        |              |        |                                                 |  |
| Août    |                                                     | 11,0 | 16,0   |                                                     | 1,0   | 1,5    |                                                    |        |                   |        |              |        |                                                 |  |
| Sept.   | 1,0                                                 | 0,5  | 1,0    |                                                     |       | 2,5    | 11,00                                              |        |                   |        | 1,00         | 11,00  | 1,00                                            |  |
| Oct.    |                                                     |      |        |                                                     | 1,0   | 0,5    | 1,50                                               |        |                   |        |              | 1,50   |                                                 |  |
| Nov.    |                                                     |      |        |                                                     |       |        |                                                    |        |                   | 17,00  | 2,75         | 17,00  | 2,75                                            |  |
| Déc.    | 2,0                                                 | 9,0  | 3,0    |                                                     | 5,0   |        |                                                    |        |                   | 9,50   | 2,00         | 9,50   | 2,00                                            |  |
| Janv.   | 8,0                                                 | 3,0  | 1,0    |                                                     | 5,5   | 1,0    |                                                    |        |                   |        | 1,00         |        | 1,00                                            |  |
| Fév.    |                                                     |      | 1,0    |                                                     |       |        | 9,25                                               |        |                   |        | 1,00         | 9,25   | 1,00                                            |  |
| Mars    |                                                     |      | 9,0    |                                                     |       |        |                                                    |        |                   |        |              |        |                                                 |  |
| TOTAL   | 13,0                                                | 39,0 | 31,0   | --                                                  | 17,5  | 9,5    | 55,25                                              | --     | 26,75             | 35,75  | 81,75        | 35,75  | --                                              |  |

Les chiffres sont complétés avec le personnel en place, c'est-à-dire, personnel réduit, pas toujours sur 10 ETC.

| Corps d'emploi                        | Personnel masculin | Personnel féminin | Moins de 35 ans | 35 ans et plus | Personnes handicapées | anglophones | autochtones | Membre des communautés culturelles |
|---------------------------------------|--------------------|-------------------|-----------------|----------------|-----------------------|-------------|-------------|------------------------------------|
| Administrateur d'état                 | 1                  |                   |                 | 1              |                       |             |             |                                    |
| Cadres                                | 1                  |                   |                 | 1              |                       |             |             |                                    |
| Professionnels                        | 2                  | 4                 | 4               | 2              |                       |             |             | 1                                  |
| Fonctionnaires                        |                    | 2                 |                 | 2              |                       |             |             |                                    |
| Ouvriers                              |                    |                   |                 |                |                       |             |             |                                    |
| <b>TOTAL</b>                          | <b>4</b>           | <b>6</b>          | <b>4</b>        | <b>6</b>       | <b>0</b>              | <b>0</b>    | <b>0</b>    | <b>0</b>                           |
| % par rapport à l'effectif occupé (8) | 40,0 %             | 60,0 %            | 40,0 %          | 60,0 %         | 0,0 %                 | 0,0 %       | 0,0 %       | 10,0 %                             |

Nous présentons des statistiques sur la base de postes autorisés de 10 ETC.

10. Pour chaque ministère et organisme, et ce, par direction :

- Nombre de départs à la retraite en 2010-2011;
- Nombre de remplacements effectués en application du plus récent Plan de gestion des ressources humaines;
- Nombre de départs à la retraite prévus pour 2011-2012;
- Nombre de retraités de la fonction publique ou parapublique engagés pour un ou des contrats.

|                                                                                             |     |
|---------------------------------------------------------------------------------------------|-----|
| Nombre de départs à la retraite en 2010-2011                                                | 1   |
| Nombre de remplacements effectués                                                           | --- |
| Nombre de départs à la retraite prévus pour 2011-2012                                       | 1   |
| Nombre de retraités de la fonction publique ou parapublique engagés pour un ou des contrats | 1   |

( ( ( ( ( ( ☂ ☂ ) ) ) ) )

11. Liste des baux pour les espaces occupés par les ministères et organismes en indiquant pour chacun d'eux :

- l'emplacement de la location;
- la superficie du local loué;
- la superficie réellement occupée;
- la superficie inoccupée;
- le coût de location au mètre carré;
- le coût total de ladite location;
- les coûts d'aménagement réalisés depuis le 1<sup>er</sup> avril 2010, la nature des travaux et le ou les bureaux visés;
- la durée du bail;
- le propriétaire de l'espace loué;
- le nom des sous-locataires et les revenus liés à des sous-locations, le cas échéant.

LA RÉPONSE À CETTE QUESTION SERA TRANSMISE DANS LES RENSEIGNEMENTS GÉNÉRAUX DU MINISTÈRE DU CONSEIL  
EXÉCUTIF

((( (( ))))

12. Coûts de déménagement, d'aménagement et travaux effectués dans les cabinets ministériels et dans leur bureau de circonscription du 1<sup>er</sup> avril 2010 à ce jour.

LES RENSEIGNEMENTS RELATIFS AU CABINET SONT AU CAHIER EXPLICATIF DU SECRÉTARIAT AUX AFFAIRES INTERGOUVERNEMENTALES CANADIENNES

((( (( ))))

### SECTION 1 RENSEIGNEMENTS GÉNÉRAUX (QUESTIONS 1 À 37)

13. Liste du personnel de cabinet de chaque membre du Conseil des ministres durant l'année 2010-2011 en indiquant pour chaque individu :

- la date de l'entrée en fonction et la date de départ, le cas échéant;
- le titre de la fonction;
- l'adresse du port d'attache;
- le traitement annuel, ou, selon le cas, les honoraires versés;
- la prime de départ versée, le cas échéant;
- la liste du personnel politique, incluant le personnel de soutien, qui fait partie de la fonction publique et de quelle masse salariale il relève;
- la description de tâches;
- le montant détaillé des salaires, des honoraires et des contrats donnés par le cabinet depuis le 1<sup>er</sup> avril 2010;
- le nombre total d'employés au cabinet;
- la masse salariale totale par cabinet pour les années 2006-2007, 2007-2008, 2008-2009, 2009-2010, et 2010-2011;
- le nom des employés bénéficiant d'un traitement supérieur à celui normalement prévu pour la fonction occupée;
- s'il a ou non signé les directives du premier ministre intitulées *Directive sur la transparence et l'éthique relativement à l'exercice des fonctions du personnel des cabinets de ministre* et *Directive concernant les règles applicables lors de la cessation d'exercice de certaines fonctions pour l'État*.

LES RENSEIGNEMENTS RELATIFS AU CABINET SONT AU CAHIER EXPLICATIF DU SECRÉTARIAT AUX AFFAIRES INTERGOUVERNEMENTALES CANADIENNES

((((((( )))

14. Liste des sommes d'argent versées en 2010-2011 à même le budget discrétionnaire du :

- i. ministre;
- ii. ministère ou de l'organisme, en indiquant :
  - le nom de l'organisme concerné ou de la personne;
  - la circonscription électorale;
  - le montant attribué;
  - le projet visé et le résultat.

LES RENSEIGNEMENTS RELATIFS AU CABINET SONT AU CAHIER EXPLICATIF DU SECRÉTARIAT AUX AFFAIRES INTERGOUVERNEMENTALES CANADIENNES

((((((( )))

15. Liste du personnel en disponibilité par catégories d'emploi (cadres, professionnels, fonctionnaires, etc.) en indiquant :

- le poste initial;
- le salaire;
- le poste actuel, s'il y a lieu;
- la date de la mise en disponibilité;
- les prévisions 2011-2012.

LA RÉPONSE À CETTE QUESTION SERA TRANSMISE PAR LE SECRÉTARIAT DU CONSEIL DU TRÉSOR, ET CE, POUR TOUS LES MINISTÈRES ET ORGANISMES

((((((( )))

16. Pour chaque ministère et organisme, le nombre d'occasionnels mis à pied par catégories d'âge en 2010-2011.

CETTE QUESTION NE SEMBLE PAS PERTINENTE À L'EXERCICE DE L'ÉTUDE DES CRÉDITS

((((((( )))

### SECTION 1 RENSEIGNEMENTS GÉNÉRAUX (QUESTIONS 1 À 37)

17. Liste du personnel hors structure par catégories d'emploi (cadres, professionnels, fonctionnaires, etc.) rémunéré par le ministère, mais qui n'occupe aucun poste dans ce ministère :

- Le nom de la personne;
- Le poste occupé;
- Le salaire de base et les bonis, le cas échéant;
- L'assignation initiale;
- La date de l'assignation hors structure;
- La date de la fin de l'assignation, s'il y a lieu.

AUCUN

(((((((^)))

18. Liste du personnel rémunéré par le ministère et affecté à des organismes parapublics non gouvernementaux et autres :

- L'assignation initiale;
- L'assignation actuelle;
- Le salaire de base et les bonis, le cas échéant;
- La date de la fin de l'assignation, s'il y a lieu.

AUCUN

(((((((^)))

19. Liste de tous les abonnements du ministère et organismes publics ainsi que le coût de chacun :

- les clubs privés ou autres;
- les billets de saison, les loges;
- etc.

| NOMS               | OBJETS                                                                                 | MONTANT (\$)  |
|--------------------|----------------------------------------------------------------------------------------|---------------|
| Journaux           | Le journal de Québec, Le Soleil, Le Devoir, La Presse, The Gazette, The Globe and mail | 764.38        |
| Communication Démo | Revue de presse électronique                                                           | 86.13         |
| <b>TOTAL</b>       |                                                                                        | <b>850.51</b> |

(((((((^)))

20. Pour chaque site Internet (incluant ceux des événements ponctuels), et ce, depuis l'existence du site :

- le nom de la firme ou des personnes qui ont conçu le site;
- le coût de construction du site;
- le coût de l'entretien et de la mise à jour;
- le responsable du contenu sur le site;
- la fréquence moyenne des mises à jour;
- le nombre de visiteurs (hits) par mois;
- combien de fois le site a-t-il été refait? Quel a été le coût? Quels sont les critères qui ont justifié les changements?

LA RÉPONSE À CETTE QUESTION SERA TRANSMISE DANS LES RENSEIGNEMENTS GÉNÉRAUX DU MINISTÈRE DU CONSEIL EXÉCUTIF

(((((((^)))

**SECTION 1 RENSEIGNEMENTS GÉNÉRAUX (QUESTIONS 1 À 37)**

21. Nominations, depuis le 1<sup>er</sup> mai 2010, de mandataires, émissaires, négociateurs, médiateurs, commissaires, experts, enquêteurs et sans en restreindre la portée :

- la liste;
- les mandats;
- les contrats;
- le résultat du travail effectué;
- les échéances prévues;
- les sommes impliquées.

**AUCUNE NOMINATION**

(((((((^))))))

22. Pour 2010-2011, les dépenses effectuées par ministère pour les visites ou rencontres ministérielles et sous-ministérielles dans les régions du Québec, en ventilant pour chacune des régions.

**AUCUNE DÉPENSE POUR VISITE OU RENCONTRE POUR L'EXERCICE FINANCIER 2010-2011**

(((((((^))))))

23. Pour chaque ministère et organisme, les montants déboursés en 2010-2011 ainsi que les prévisions pour 2011-2012 pour les études, avis ou achat de matériel (logiciels ou équipements), pour la mise en place du Gouvernement en ligne, les contrats octroyés, les échéances prévues.

**LA RÉPONSE À CETTE QUESTION SERA TRANSMISE PAR LE MINISTÈRE DES SERVICES GOUVERNEMENTAUX**

(((((((^))))))

24. Nombre de demandes d'accès à l'information par ministère et organisme pour 2010-2011 :

- le nombre de refus (et mention en vertu de quelle raison ou article);
- le nombre de demandes ayant été traitées dans un délai de 20 jours;
- le nombre de demandes ayant été traitées dans un délai de 30 jours.

**CETTE QUESTION NE SEMBLE PAS PERTINENTE À L'EXERCICE DE L'ÉTUDE DES CRÉDITS**

(((((((^))))))

25. La liste de toutes les activités confiées à chaque adjoint parlementaire des membres du Conseil des ministres :

- le coût (déplacements, etc.);
- le nombre de ressources affectées;
- le nombre de rencontres;
- le nombre d'ETC affecté à chaque mandat en indiquant leur fonction et leur titre.

**NE S'APPLIQUE PAS AU SECRÉTARIAT (PROGRAMME 06, ÉLÉMENT 01)**

(((((((^))))))

**SECTION 1 RENSEIGNEMENTS GÉNÉRAUX (QUESTIONS 1 À 37)**

26. La liste des ententes et leur nature, signées depuis le 1<sup>er</sup> avril 2009 entre le ministère ou l'organisme et le gouvernement fédéral et/ou d'autres provinces canadiennes, dont la signature a été permise à la suite d'une autorisation obtenue en vertu des articles 3.11, 3.12, ou 3.12.1 de la Loi sur le ministère du Conseil exécutif ou d'une exclusion obtenue en vertu du premier alinéa de l'article 3.13 de cette même loi.

LA RÉPONSE À CETTE QUESTION SERA TRANSMISE PAR LE SECRÉTARIAT DES AFFAIRES INTERGOUVERNEMENTALES CANADIENNES, ET CE, POUR TOUS LES MINISTÈRES ET ORGANISMES

(((((((^))))))

27. Détail des crédits périmés et des gels de crédits pour le ministère et les organismes depuis 2003-2004.

LA RÉPONSE À CETTE QUESTION SERA TRANSMISE PAR LE SECRÉTARIAT DU CONSEIL DU TRÉSOR, ET CE, POUR TOUS LES MINISTÈRES ET ORGANISMES

(((((((^))))))

28. Tel que prévu dans la politique de financement des services publics, l'inventaire complet des services que le ministère et des organismes gouvernementaux qui relèvent du ministère offrent aux citoyens et les tarifs qu'ils exigent. Le coût unitaire de chacun de ceux-ci. La liste de tous les revenus autonomes (tarifs, permis, droits, redevances, etc.) du ministère et des organismes gouvernementaux qui relèvent du ministère pour les trois dernières années et les projections pour l'année 2011-2012.

AUCUN REVENU

(((((((^))))))

29. Pour chaque ministère et organisme, une copie du plan de réduction des dépenses de fonctionnement pour 2010-2011 et 2011-2012.

LA RÉPONSE À CETTE QUESTION SERA TRANSMISE DANS LES RENSEIGNEMENTS GÉNÉRAUX DU MINISTÈRE DU CONSEIL EXÉCUTIF

(((((((^))))))

30. Pour chaque ministère et organisme, les sommes reçues en 2007-2008, 2008-2009, 2009-2010 et 2010-2011 ainsi que les prévisions pour 2011-2012 et 2012-2013 en provenance du gouvernement fédéral ou d'un autre gouvernement. Indiquer de façon ventilée pour chacun des programmes, ententes ou autres les sommes reçues, la ou les dates des versements et à quelles fins elles ont été consacrées par le ministère ou l'organisme.

AUCUNE

(((((((^))))))

31. Pour chaque ministère ou organisme, la liste des ententes signées depuis le 1<sup>er</sup> avril 2004 avec une ou des conférences régionales des élus. Indiquer la nature de l'entente, les sommes qui y sont associées, le cas échéant, en vertu de quel programme ces sommes sont allouées, la ou les dates(s) des versements et à quelles fins elles ont été consacrées.

AUCUNE

(((((((^))))))

## SECTION 1 RENSEIGNEMENTS GÉNÉRAUX (QUESTIONS 1 À 37)

32. Pour chaque ministère et organisme (directions ministérielles, agences, entreprises d'État, commissions, régies, sociétés, établissements, bureaux, organismes de l'État, comités, comités expert, conseils, instituts, secrétariats relevant d'un ministère), fournir pour les années financières 2009-2010 et 2010-2011 :

- la masse salariale ventilée par catégorie d'emploi;
- le budget de fonctionnement détaillé;
- le taux d'absentéisme ventilé par catégorie d'emploi;
- le montant total et la ventilation des primes au rendement et des bonus;
- le montant total et la ventilation des primes de départ;
- la liste des comités consultatifs;
- prévision de croissance des dépenses et d'effectifs effectuées par le ministère ou l'organisme visé pour 2011-2012;
- liste de tous les programmes, politiques et plans d'action relevant du ministère ou de l'organisme. Indiquer les sommes d'argent prévues et les échéanciers pour ces programmes, politiques et plans d'action.

|                                                                                                                                                                                                               |                                                                                                |
|---------------------------------------------------------------------------------------------------------------------------------------------------------------------------------------------------------------|------------------------------------------------------------------------------------------------|
| Masse salariale ventilée par catégorie d'emploi                                                                                                                                                               | LA RÉPONSE À CETTE QUESTION SERA TRANSMISE PAR LE SECRÉTARIAT DU CONSEIL DU TRÉSOR             |
| Budget de fonctionnement détaillé                                                                                                                                                                             | L'INFORMATION EST DISPONIBLE AU VOLUME II, III ET IV DU BUDGET DE DÉPENSES PUBLIÉ ANNUELLEMENT |
| Taux d'absentéisme ventilé par catégorie d'emploi                                                                                                                                                             | LA RÉPONSE À CETTE QUESTION EST INCLUSE À LA QUESTION NO 9                                     |
| Le montant total et la ventilation des primes au rendement et des bonus                                                                                                                                       | AUCUN                                                                                          |
| Le montant total et la ventilation des primes de départ                                                                                                                                                       | AUCUN                                                                                          |
| Liste des comités consultatifs                                                                                                                                                                                | AUCUNE                                                                                         |
| Prévision de croissance des dépenses et d'effectifs effectuées par le ministère ou l'organisme visé pour 2011-2012                                                                                            | L'INFORMATION EST DISPONIBLE AU VOLUME II, III ET IV DU BUDGET DE DÉPENSES PUBLIÉ ANNUELLEMENT |
| Liste de tous les programmes, politiques et plans d'action relevant du ministère ou de l'organisme. Indiquer les sommes d'argent prévues et les échéanciers pour ces programmes, politiques et plans d'action | PLAN D'ACTION DE DÉVELOPPEMENT DURABLE 2008-2013                                               |

((((((( )))

33. Liste et ventilation des dépenses et remboursement pour frais de déplacement pour chaque membre du Conseil des ministres, pour chaque adjoint parlementaire des ministres, de même que pour chaque membre de l'Assemblée nationale, entre l'Assemblée nationale et sa circonscription pour l'année financière 2010-2011.

CETTE QUESTION NE SEMBLE PAS PERTINENTE À L'EXERCICE DE L'ÉTUDE DES CRÉDITS

((((((( )))

34. Pour chaque cabinet ministériel, chaque ministère et chaque organisme, le nombre de départs au sein de l'effectif (régulier, occasionnel et étudiant) pour les années financières 2009-2010 et 2010-2011. Fournir les données ventilées selon la raison du départ :

- la retraite;
- la démission;
- la révocation pour incompétence;
- la révocation pour incapacité;
- la fin d'emploi;
- le décès;
- la mise à pied;
- la destitution;
- toute autre raison.

CETTE QUESTION NE SEMBLE PAS PERTINENTE À L'EXERCICE DE L'ÉTUDE DES CRÉDITS

((((((( )))



SECTION 1 RENSEIGNEMENTS GÉNÉRAUX (QUESTIONS 1 À 37)

35. Évolution de la taille (nombre total d'employés) de chaque cabinet ministériel depuis 2003. Fournir les données pour chacune des années financières de 2003-2004 à 2010-2011.

LES RENSEIGNEMENTS RELATIFS AU CABINET SONT AU CAHIER EXPLICATIF DU SECRÉTARIAT AUX AFFAIRES INTERGOUVERNEMENTALES CANADIENNES

---

((((((( )))

36. Pour chaque ministère et organisme, le nombre d'occasionnels qui ont intégré l'effectif régulier par catégories d'âge en 2007-2008, 2008-2009, 2009-2010 et 2010-2011.

LA RÉPONSE À CETTE QUESTION SERA TRANSMISE PAR LE SECRÉTARIAT DU CONSEIL DU TRÉSOR

---

((((((( )))

37. Pour chaque ministère et organisme, fournir la liste, le détail et les sommes économisées de toute action visant à :

- réduire de 10 % les dépenses administratives;
- réduire de 25 % les dépenses de publicité, de formation et de déplacements.

LA RÉPONSE À CETTE QUESTION SERA TRANSMISE PAR LE SECRÉTARIAT DU CONSEIL DU TRÉSOR

---

((((((( )))

## SECTION 2

LA LISTE DE DEMANDES DES RENSEIGNEMENTS PARTICULIERS DE L'OPPOSITION OFFICIELLE

LES QUESTIONS ET LES RÉPONSES

## SECTION 2

## LISTE DE DEMANDES DES RENSEIGNEMENTS PARTICULIERS DE L'OPPOSITION OFFICIELLE

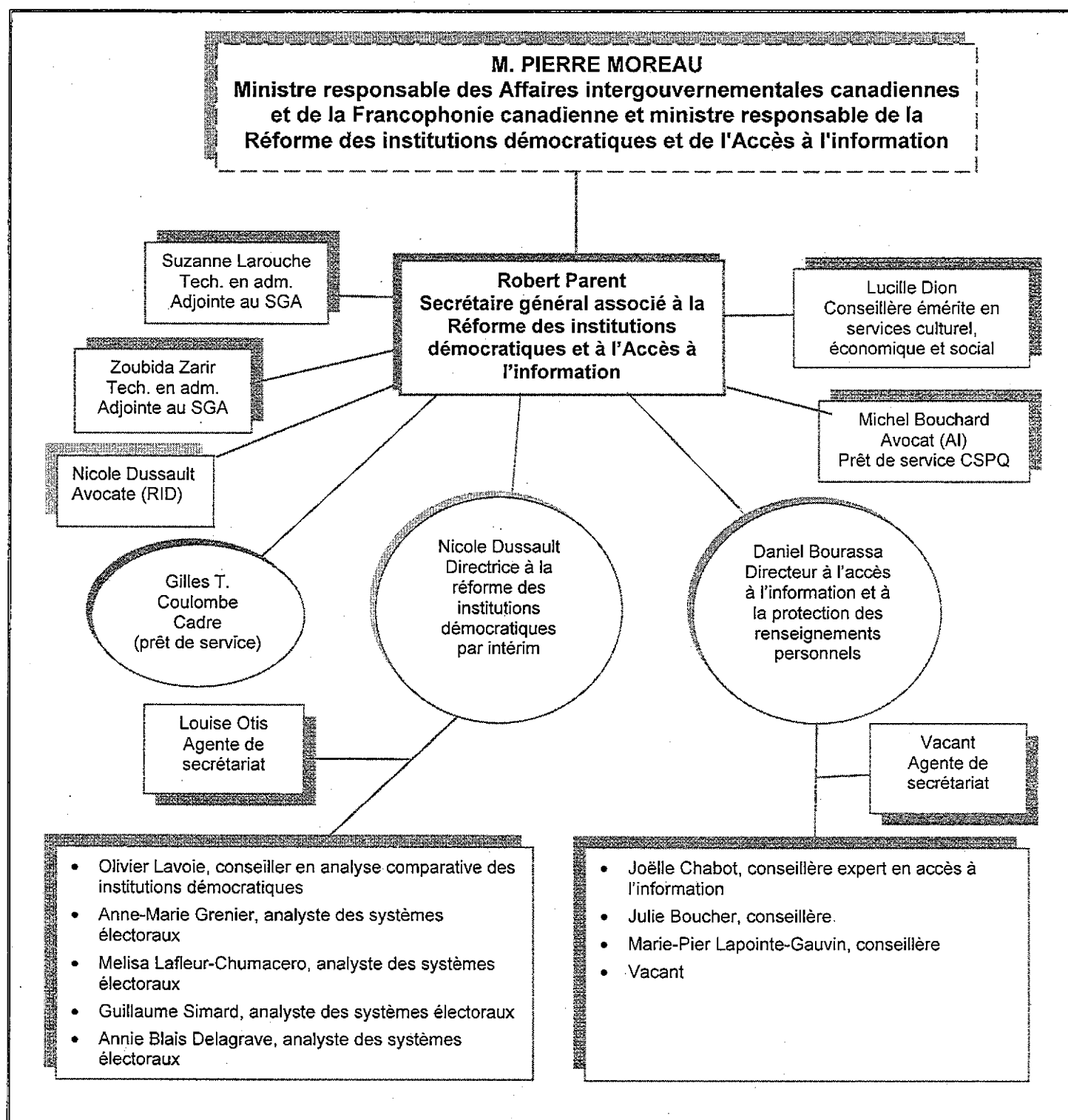
## Réforme des institutions démocratiques

|    |                                                                                                                                                                                                                                |   |
|----|--------------------------------------------------------------------------------------------------------------------------------------------------------------------------------------------------------------------------------|---|
| 1. | Organigramme complet du Secrétariat                                                                                                                                                                                            | 1 |
| 2. | Dans le cas du personnel contractuel, paramètres du mandat, traitement, liste et copie de tous documents produits dans le cadre du mandat                                                                                      | 2 |
| 3. | Liste et copie des notes, mémorandums, opinions, études et mémoires produits par le Secrétariat                                                                                                                                | 2 |
| 4. | Liste de tous les comités interministériels formés ou déjà formés en 2010-2011, dont a fait partie le Secrétariat avec d'autres ministères, organismes, agences ou partenaires                                                 | 2 |
| 5. | Nombre de rencontres, repas ou réunions et les frais afférents                                                                                                                                                                 | 2 |
| 6. | L'information financière, incluant le budget et l'information relative aux frais de déplacement, de repas et de représentation du Secrétariat                                                                                  | 3 |
| 7. | Mandats qui ont été confiés au <i>Directeur général des élections</i> et/ou à la <i>Commission de la représentation électorale</i>                                                                                             | 3 |
| 8. | Copie à jour de la liste de classement de tous les documents disponibles au Secrétariat tel que prescrit par la <i>Loi sur l'accès aux documents des organismes publics et sur la protection des renseignements personnels</i> | 4 |

## SECTION 2 RENSEIGNEMENTS PARTICULIERS DE L'OPPOSITION OFFICIELLE (QUESTIONS 1 À 8)

## RÉFORME DES INSTITUTIONS DÉMOCRATIQUES

1. Organigramme complet du Secrétariat à la réforme des institutions démocratiques et à l'accès à l'information en précisant les titres et le nom des personnes en faisant partie, incluant le statut ou le lien d'emploi (cadres, membres de la fonction publique, contractuel)



Secrétariat à la réforme des institutions démocratiques et à l'accès à l'information  
Ministère du Conseil exécutif  
875, Grande Allée Est, 3<sup>e</sup> étage  
Édifice H  
Québec (Québec) G1R 4Y8  
Téléphone : 418 528 8024  
Télécopieur 418 528-8094

SECTION 2 RENSEIGNEMENTS PARTICULIERS DE L'OPPOSITION OFFICIELLE (QUESTIONS 1 À 8)

2. Dans le cas du personnel contractuel, paramètres du mandat, traitement (salaire et autres considérations) ainsi que liste et copie de tous documents produits dans le cadre du mandat.

AUCUN

(((((((^))))))

3. Liste et copie des notes, mémorandums, opinions, études et mémoires produits par le Secrétariat ou à propos desquels le Secrétariat a émis des commentaires, avis ou recommandations, à propos, notamment de tout mode de scrutin, des modalités d'exercice du droit de vote, de la représentations électorale, des règles de financement des partis politiques, des mesures financières incitatives, préciser la nature de ces commentaires, avis ou recommandations.

CETTE QUESTION NE SEMBLE PAS PERTINENTE À L'EXERCICE DE L'ÉTUDE DES CRÉDITS

(((((((^))))))

4. Liste de tous les comités interministériels formés ou déjà formés en 2010-2011, dont a fait partie la Réforme des institutions démocratiques avec d'autres ministères, organismes, agences ou partenaires. Pour chaque comité, préciser le mandat, les membres, le budget et les résultats.

AUCUN

(((((((^))))))

5. Indiquer, pour la Réforme des institutions démocratiques :
- le nombre de rencontres, repas ou de réunions et les frais afférents;
  - liste des personnes à rencontrer en précisant le but de la rencontre;
  - les frais de déplacement, frais de voyage, frais de repas et frais de représentation;
  - la liste des participants à des colloques, des congrès et la liste des participants, incluant les coûts afférents.

AUCUN

(((((((^))))))

## SECTION 2 RENSEIGNEMENTS PARTICULIERS DE L'OPPOSITION OFFICIELLE (QUESTIONS 1 À 8)

6. L'information financière, incluant le budget et l'information relative aux frais de déplacement, de repas et de représentation, de la Réforme des institutions démocratiques.

Programme 06 - élément 01 = Réforme des institutions démocratiques  
Programme 06 - élément 02 = Commission d'accès à l'information  
Programme 06 - élément 03 = Accès à l'information

| Budget de dépenses                          | 2011-2012  |            |            |             | 2010-2011  |            |            |         |
|---------------------------------------------|------------|------------|------------|-------------|------------|------------|------------|---------|
|                                             | Élément 01 | Élément 02 | Élément 03 | Total       | Élément 01 | Élément 02 | Élément 03 | Total   |
|                                             |            |            | (000 \$)   |             |            |            | (000 \$)   |         |
| Rémunération                                | 733,7      | 4 627,3    | 375,9      | 5 736,9     | 808,7      | 4 627,3    | 450,9      | 5 886,9 |
| Fonctionnement                              | 149,3      | 1 186,9    | 55,0       | 1 391,2     | 163,9      | 1 280,1    | 55,0       | 1 499,0 |
| Transfert                                   | -          | -          | 50,0       | 50,0        | -          | -          | 50,0       | 50,0    |
| Total                                       | 883,0      | 5 814,2    | 480,9      | (2) 7 178,1 | 972,6      | 5 907,4    | 555,9      | 7 435,9 |
| Effectif total                              | 9          | 68         | 7          | 84          | 10         | 70         | 7          | 87      |
| Budget d'investissements                    | --         | --         | --         | --          | --         | --         | --         | --      |
| Moins dépenses ne nécessitant pas de crédit |            | - 42,1     |            | - 42,1      |            | - 42,1     |            | - 42,1  |
| Plus immobilisations                        | --         | + 662,0    | --         | 662,0       | --         | + 662,0    | --         | 662,0   |
|                                             |            | 6 434,1    |            | 7 798,0     |            | 6 527,3    |            | 8 045,8 |
|                                             | 9          | 68         | 7          | 84          | 10         | 70         | 7          | 87      |

| Élément 01                      | Élément 02                       | Élément 03                     |
|---------------------------------|----------------------------------|--------------------------------|
| <u>Autres ajustements</u>       | <u>Autres ajustements</u>        | <u>Autres ajustements</u>      |
| <u>Compression récurrente</u>   | <u>Compression récurrente</u>    | <u>Compression récurrente</u>  |
| Autres personnels : (75,0) k\$  |                                  | Autres personnels : (75,0) k\$ |
| Autres dépenses : (14,6) k\$    | Autres dépenses : (93,2) k\$     |                                |
| Autres ajustements (SCT)        | Autres ajustements (SCT)         |                                |
| Départs à la retraite : 1 poste | Départs à la retraite : 2 postes |                                |

((((((( )))

7. Mandats qui ont été confiés au *Directeur général des élections* et/ou à la *Commission de la représentation électorale*.

AUCUN

((((((( )))

## SECTION 2 RENSEIGNEMENTS PARTICULIERS DE L'OPPOSITION OFFICIELLE (QUESTIONS 1 À 8)

8. Copie à jour de la liste de classement de tous les documents disponibles au Secrétariat tel que prescrit par la Loi sur l'accès aux documents des organismes publics et sur la protection des renseignements personnels.

| PLAN DE CLASSIFICATION DES DOSSIERS DU SRIDAI |    |  |                                                                                           |
|-----------------------------------------------|----|--|-------------------------------------------------------------------------------------------|
| 2923                                          | 12 |  | <b>MINISTRE (S)</b>                                                                       |
|                                               |    |  | Ministre responsable – Monsieur Jean-Pierre Charbonneau                                   |
|                                               |    |  | Ministre délégué – Monsieur Jacques Dupuis                                                |
|                                               |    |  | Ministre responsable – Monsieur Benoît Pelletier                                          |
| 2923                                          |    |  | <b>SECRETARIAT (SRID, SRIDAI)</b>                                                         |
| 1242                                          | 11 |  | SRID (2002 à 2005)                                                                        |
| 2923                                          | 11 |  | SRIDAI (2005)                                                                             |
|                                               |    |  | SRIDAI (2006)                                                                             |
|                                               |    |  | SRIDAI (2007)                                                                             |
| 2923                                          | 17 |  | <b>RÉSULTATS ÉLECTORAUX, RÉFÉRENDUMS</b>                                                  |
|                                               |    |  | Québec                                                                                    |
| 2923                                          | 15 |  | <b>LOI (S) ÉLECTORALE (S)</b>                                                             |
|                                               |    |  | Canada                                                                                    |
|                                               |    |  | Québec                                                                                    |
|                                               |    |  | ▪ Commission représentation électorale (CRE)                                              |
|                                               |    |  | ▪ Comité consultatif du DGEQ (CC-DGEQ)                                                    |
|                                               |    |  | Mesures d'exercice du droit de vote                                                       |
|                                               |    |  | ▪ Révision, avant-projet de loi remplaçant la Loi électorale, projet de loi               |
|                                               |    |  | DGE                                                                                       |
| 2923                                          | 20 |  | <b>LOI (S) CONSULTATION POPULAIRE, REFERENDUM</b>                                         |
|                                               |    |  | Canada                                                                                    |
|                                               |    |  | Québec                                                                                    |
|                                               |    |  | Ailleurs                                                                                  |
| 2923                                          | 18 |  | <b>FINANCEMENT DES PARTIS POLITIQUES, PARTIS POLITIQUES</b>                               |
|                                               |    |  | Canada                                                                                    |
|                                               |    |  | Québec                                                                                    |
| 3310                                          | 11 |  | Partis politiques Québec                                                                  |
| 2923                                          | 19 |  | <b>CIRCONSCRIPTIONS ÉLECTORALES, CARTES</b>                                               |
|                                               |    |  | Circonscriptions fédérales au Québec                                                      |
|                                               |    |  | Circonscriptions Québec                                                                   |
|                                               |    |  | Carte électorale                                                                          |
| 2923                                          | 16 |  | <b>EXÉCUTIF / GOUVERNANCE, AVIS, ANALYSES</b>                                             |
|                                               |    |  | Gouvernement, Conseil des ministres                                                       |
|                                               |    |  | Comités                                                                                   |
| 2910                                          | 13 |  | <b>ASSEMBLÉE NATIONALE</b>                                                                |
|                                               |    |  | Officiers                                                                                 |
|                                               |    |  | Motion                                                                                    |
|                                               |    |  | Membres                                                                                   |
| 2923                                          | 29 |  | Mesures incitatives (Femmes, communautés ethnoculturelles, autochtones)                   |
|                                               |    |  | Municipalité                                                                              |
| 2620                                          | 12 |  | ▪ Élections référendums                                                                   |
| 2923                                          | 22 |  | <b>MODE DE SCRUTIN</b>                                                                    |
| 2923                                          | 28 |  | Réforme du mode Québec                                                                    |
|                                               |    |  | Réforme du mode Canada, autres provinces                                                  |
|                                               |    |  | Rapport du DGE                                                                            |
|                                               |    |  | <b>RÉFORME DÉMOCRATIQUE DES INSTITUTIONS DÉMOCRATIQUES, PARLEMENTAIRES</b>                |
| 2923                                          | 28 |  | Études, veille, projets                                                                   |
| 2923                                          | 30 |  | Comité directeur des états généraux sur la réforme des institutions démocratiques (CDRID) |
| 2923                                          | 23 |  | États généraux – organisation                                                             |
| 2923                                          | 25 |  | Réforme parlementaire                                                                     |
| 2923                                          |    |  | Commission spéciale sur la Loi électorale                                                 |

## SECTION 3

LA LISTE DE DEMANDES DES RENSEIGNEMENTS PARTICULIERS DU 2<sup>E</sup> GROUPE D'OPPOSITION

LES QUESTIONS ET LES RÉPONSES



## SECTION 3

LISTE DE DEMANDES DES RENSEIGNEMENTS PARTICULIERS DU 2<sup>E</sup> GROUPE D'OPPOSITION

## Ministère du Conseil exécutif

- |                                                                                                                                                                                                                                                                                                                                                                                                                                                 |   |
|-------------------------------------------------------------------------------------------------------------------------------------------------------------------------------------------------------------------------------------------------------------------------------------------------------------------------------------------------------------------------------------------------------------------------------------------------|---|
| 1. Pour chacun des organismes, agences, conseils, comités ou autres relevant du ministère pour l'année 2010-2011, indiquer la liste des employés; la liste des membres du conseil d'administration; la liste des personnes qui ont été nommées et leur frais de déplacement...                                                                                                                                                                  | 1 |
| 2. Liste de toutes les formations, conférences, ateliers, journées d'activités, sommets, congrès ou autres activités auxquelles ont participé les employés du ministère au cours de l'année 2010-2011                                                                                                                                                                                                                                           | 1 |
| 3. Liste de tous les comités interministériels dont fait partie le ministère en 2010-2011                                                                                                                                                                                                                                                                                                                                                       | 1 |
| 4. Liste de tous les CT réceptions du cabinet du ministre de l'Emploi et de la Solidarité sociale                                                                                                                                                                                                                                                                                                                                               | 1 |
| 5. Nombre et pourcentage d'employés occasionnels par secteur au ministère en 2010-2011 et comparaison avec les six années financières précédentes                                                                                                                                                                                                                                                                                               | 2 |
| 6. Ventilation détaillée de toutes les compressions financières réalisées par le ministère et ses organismes dans le cadre du Plan de retour à l'équilibre budgétaire pour l'année 2010-2011. Fournir également le détail de toute autre demande de compression du Conseil du trésor auprès du ministère ou un de ses organismes                                                                                                                | 2 |
| 7. Liste et copie de tous les sondages effectués en 2010-2011, en indiquant les coûts et, le cas échéant, la firme retenue pour le réaliser                                                                                                                                                                                                                                                                                                     | 2 |
| 8. Liste de tous les frais de traduction et des documents traduits pour le ministère et chacun de ses organismes                                                                                                                                                                                                                                                                                                                                | 2 |
| 9. Fournir pour tout organisme relevant du ministère, concernant le Bureau de la présidence ou de la haute direction, les montants ventilés pour l'année 2010-2011 concernant les frais de déplacement, de représentation...                                                                                                                                                                                                                    | 2 |
| 10. Mandats donnés à la Société immobilière du Québec pour la location, l'achat, l'aménagement, la décoration et les travaux divers en régie et/ou par sous-contrats, en 2010-2011                                                                                                                                                                                                                                                              | 2 |
| 11. Pour chacun des emplacements utilisés par le ministère, incluant les cabinets : la date des rénovations; la liste des rénovations; le coût des rénovations et le nom de la firme ou de la compagnie qui a effectué les travaux                                                                                                                                                                                                              | 2 |
| 12. Liste ventilée par bénéficiaire et par mode d'octroi (soumission publique, sur invitation ou contrat négocié) de tous les contrats de certification octroyés par le ministère et tout organisme qui relève du ministère en 2010-2011                                                                                                                                                                                                        | 3 |
| 13. Pour le ministère et chacun des organismes, agences, conseils, comités ou autres qui en relèvent, indiquer pour l'année 2010-2011 : la liste de tous les concours et tirages effectués; les prix remis aux gagnants des concours et des tirages, ainsi que la valeur de ces prix; l'objectif visé par la tenue de chacun des concours                                                                                                       | 3 |
| 14. Pour le ministère et tous les organismes (directions ministérielles, agences, entreprises d'État, commissions, régies, sociétés, établissements, bureaux, organismes de l'État, comités, comités expert, conseils, instituts, secrétariats relevant d'un ministère), concernant les campagnes de publicité et de sensibilisation, fournir pour les années financières 2009-2010 et 2010-2011 : le nom de toutes les campagnes; les coûts... | 3 |
| 15. Pour 2010-2011, la liste des programmes de financement ou de subvention du Ministère, le montant global attribué au programme, la direction du ministère ou de l'organisme qui en a la gestion                                                                                                                                                                                                                                              | 3 |
| 16. Copie de toutes les directives émises par le premier ministre ou le secrétaire général                                                                                                                                                                                                                                                                                                                                                      | 3 |
| 17. Montant dépensés par mois en 2010-2011, prévisions pour 2011-2012 pour le Ministère et chacun de ses secrétariats                                                                                                                                                                                                                                                                                                                           | 4 |

|                                                                                                                                                                                                                                                |   |
|------------------------------------------------------------------------------------------------------------------------------------------------------------------------------------------------------------------------------------------------|---|
| 18. Salaire, avantages et bonis versés aux membres de la haute direction et aux cadres du ministère du Conseil exécutif et de ses secrétariats en 2010-2011                                                                                    | 4 |
| 19. Liste des agences ou consultants engagés par le ministère et ses secrétariats depuis le 1 <sup>er</sup> avril 2010 avec montants versés ou, s'il y a lieu, le montant total d'un contrat ouvert avec ces agences ou consultants            | 4 |
| 20. Effectifs affectés au ministère du Conseil exécutif et à ses secrétariats depuis le 1 <sup>er</sup> avril 2010, avec date d'affectation, en précisant leur lieu de travail, ainsi que les conditions d'embauche et leur salaire            | 4 |
| 21. Bilan des six comités lancés par le premier ministre le 9 octobre 2004 dans le cadre de la réingénierie.                                                                                                                                   | 4 |
| 22. Liste des cadres et hauts fonctionnaires qui ont été ou sont sans affectation depuis le 1 <sup>er</sup> avril 2003, avec pour chacun : la durée de la période de non affectation; le salaire total versé; la date et lieu de réaffectation | 4 |
| 23. Évolution du nombre de hauts fonctionnaires depuis le 31 mars 2003, avec ventilation pour chaque année                                                                                                                                     | 5 |
| 24. Depuis le 31 mars 2003, évolution des effectifs de la masse salariale globale pour les classes d'emploi suivantes : sous-ministres, sous-ministres associés, sous-ministres adjoints, dirigeants d'organisme, membre de direction.         | 5 |
| 25. Depuis le 31 mars 2003, nombre de nominations ou de renouvellements de contrats pour les postes de sous-ministre, sous-ministre associé, sous-ministre adjoint, dirigeant d'organisme, membre de direction                                 | 5 |
| 26. L'effectif total et le budget total pour 2009-2010 et 2010-2011 du Secrétariat à la communication gouvernementale (incluant la masse salariale) et prévisions pour 2011-2012                                                               | 5 |
| 27. Répartition détaillée des crédits alloués à la provision du MCE (Programme 2, élément 6) et transférés aux portefeuilles des différents ministères en vue de la réalisation de projets de communications gouvernementales                  | 5 |
| 28. Ventilation détaillée des dépenses du ministère, en 2009-2010 et 2010-2011, pour chaque délégation générale, délégation, bureau ou antenne du Québec à l'étranger                                                                          | 5 |

---

~~~~~

SECTION 3 RENSEIGNEMENTS PARTICULIERS DU 2^E GROUPE D'OPPOSITION (QUESTIONS 1 À 28)

1. Pour chacun des organismes, agences, conseils, comités ou autres relevant du ministère pour l'année 2010-2011, indiquer :

- la liste des employés, en indiquant le poste qu'ils occupent et leur rémunération;
- la liste des membres du conseil d'administration;
- la liste des personnes qui ont été nommées ou qui ont vu leur mandat renouvelé en indiquant : leur nom, leur titre, la date du début et de la fin de leur mandat, leur rémunération et leur CV;
- leur frais de déplacement, de repas, de voyage et de représentation.

NE S'APPLIQUE PAS AU SECRÉTARIAT (PROGRAMME 06, ÉLÉMENT 01)

(((((((^))))))

2. Liste de toutes les formations, conférences, ateliers, journées d'activités, sommets, congrès ou autres activités auxquelles ont participé les employés du ministère au cours de l'année 2010-2011. Indiquer :

- le lieu;
- le coût;
- le ou les dates de participation;
- le nombre de participants;
- le nom de la personne ou de l'organisme ayant offert l'activité;
- le nom de la formation ou de l'activité.

Dépenses de perfectionnement	Coûts
1. Conférence « Les juges de paix magistrats » (27 janvier 2011)	162.46
2. Les régimes de sanctions civiles et pénales (11 février 2011)	202.46
TOTAL :	364.92

(((((((^))))))

3. Liste de tous les comités interministériels dont fait partie le ministère en 2010-2011, en indiquant pour chacun :

- son mandat;
- la liste des membres;
- le budget dépensé en 2010-2011;
- le montant ventilé pour les frais de déplacement, de repas ou autres;
- les résultats atteints.

AUCUNE

(((((((^))))))

4. Liste de tous les CT réceptions du cabinet du ministre de l'Emploi et de la Solidarité sociale en indiquant pour chacun :

- Le lieu de la réception;
- la date de la réception;
- le coût de la réception;
- la liste des participants.

NE S'APPLIQUE PAS AU SECRÉTARIAT (PROGRAMME 06, ÉLÉMENT 01)

(((((((^))))))

5. Nombre et pourcentage d'employés occasionnels par secteur au ministère en 2010-2011 et comparaison avec les six années financières précédentes. Préciser pour chaque secteur et chaque année le nombre et le pourcentage d'employés devenus permanents.

PROGRAMME		2010-2011	2009-2010	2008-2009	2007-2008	2006-2007	2005-2006
Programme 06, élément 01 et élément 03	Postes occupés	16	13	12	15	16	17
	Occasionnels	5	1	2	3	3	3
	Pourcentage	31,3	7,7	16,7	20	18,8	17,7

((((((((((((((()))))

6. Ventilation détaillée de toutes les compressions financières réalisées par le ministère et ses organismes dans le cadre du Plan de retour à l'équilibre budgétaire pour l'année 2010-2011. Fournir également le détail de toute autre demande de compression du Conseil du trésor auprès du ministère ou un de ses organismes.

LA RÉPONSE À CETTE QUESTION SERA TRANSMISE PAR LE SECRÉTARIAT DU CONSEIL DU TRÉSOR

((((((◐ ◑))))

7. Liste et copie de tous les sondages effectués en 2010-2011, en indiquant les coûts et, le cas échéant, la firme retenue pour le réaliser.

LA RÉPONSE À CETTE QUESTION EST PRÉSENTÉE AU NO 4 DANS LES RENSEIGNEMENTS GÉNÉRAUX

(((((()))))))

8. Liste de tous les frais de traduction et des documents traduits pour le ministère et chacun de ses organismes. Fournir la liste des contrats octroyés, le nom des firmes retenues et les coûts.

NE S'APPLIQUE PAS AU SECRÉTARIAT (PROGRAMME 06, ÉLÉMENT 01)

(((((()))))

9. Fournir pour tout organisme relevant du ministère, concernant le bureau de la présidence ou de la haute direction, les montants ventilés pour l'année 2010-2011 concernant :
- les frais de déplacement;
 - les frais de représentation;
 - les frais de repas;
 - les frais de voyage;
 - les frais de préparation aux congrès, colloques, sommets, conférences, etc.

NE S'APPLIQUE PAS AU SECRÉTARIAT (PROGRAMME 06, ÉLÉMENT 01)

((((((◐ ◑)))))

10. Mandats données à la Société immobilière du Québec pour la location, l'achat, l'aménagement, la décoration et les travaux divers en régie et/ou par sous-contrats, en 2010-2011 :

LA RÉPONSE À CETTE QUESTION EST INCLUSE AU NO 11 DANS LES RENSEIGNEMENTS GÉNÉRAUX

((((())))

SECTION 3 RENSEIGNEMENTS PARTICULIERS DU 2^E GROUPE D'OPPOSITION (QUESTIONS 1 À 28)

11. Pour chacun des emplacements utilisés par le ministère, incluant les cabinets :

- la date des rénovations;
- la liste des rénovations;
- le coût des rénovations;
- le nom de la firme ou de la compagnie qui a effectué les travaux.

LA RÉPONSE À CETTE QUESTION EST PRÉSENTÉE AU NO 11 DANS LES RENSEIGNEMENTS GÉNÉRAUX

(((((((^))))))

12. Liste ventilée par bénéficiaire et par mode d'octroi (soumission publique, sur invitation ou contrat négocié) de tous les contrats de covoiturage octroyés par le ministère et tout organisme qui relève du ministère en 2010-2011, en indiquant : nom du professionnel ou de la firme; noms de tous les sous-traitants; mandat et résultat; coût; échéancier; dans le cas d'octroi par soumission, fournir le nom des soumissionnaires et le montant des soumissions.

NE S'APPLIQUE PAS AU SECRÉTARIAT (PROGRAMME 06, ÉLÉMENT 01)

(((((((^))))))

13. Pour le ministère et chacun des organismes, agences, conseils, comités ou autres qui en relèvent, indiquer pour l'année 2010-2011 :

- la liste de tous les concours et tirages effectués;
- les prix remis aux gagnants des concours et des tirages, ainsi que la valeur de ces prix;
- l'objectif de la tenue de chacun des concours.

AUCUN

(((((((^))))))

14. Pour le ministère et tous les organismes (directions ministérielles, agences, entreprises d'État, commissions, régies, sociétés, établissements, bureaux, organismes de l'État, comités, comités expert, conseils, instituts, secrétariats relevant d'un ministère), concernant les campagnes de publicité et de sensibilisation, fournir pour les années financières 2009-2010 et 2010-2011 :

- le nom de toutes les campagnes;
- les coûts de ces campagnes;
- le nom de la firme ou de professionnel retenu pour le réaliser;
- les dates de diffusion de la campagne;
- les objectifs de chaque campagne.

AUCUN

(((((((^))))))

15. Pour 2010-2011, la liste des programmes de financement ou de subvention du Ministère, le montant global alloué au programme, la direction du ministère ou de l'organisme qui en a la gestion, en indiquant pour chacun :

- Le nom et la nature des projets qui ont obtenu un financement ou une subvention;
- Le nom du ou des organismes bénéficiaires;
- le montant qui leur a été accordé.

AUCUN

(((((((^))))))

SECTION 3 RENSEIGNEMENTS PARTICULIERS DU 2^e GROUPE D'OPPOSITION (QUESTIONS 1 À 28)

16. Copie de toutes les directives émises par le premier ministre ou le secrétaire général.

NE S'APPLIQUE PAS AU SECRÉTARIAT (PROGRAMME 06, ÉLÉMENT 01)

(((((((^)))

17. Montant dépensés par mois en 2010-2011, prévisions pour 2011-2012 pour le ministère et chacun de ses secrétariats.

LA RÉPONSE À CETTE QUESTION SERA TRANSMISE DANS LES RENSEIGNEMENTS PARTICULIERS DU MINISTÈRE DU CONSEIL EXÉCUTIF

(((((((^)))

18. Salaire, avantages et bonis versés aux membres de la haute direction et aux cadres du ministère du Conseil exécutif et de ses secrétariats en 2010-2011.

LA RÉPONSE À CETTE QUESTION SERA TRANSMISE DANS LES RENSEIGNEMENTS PARTICULIERS DU MINISTÈRE DU CONSEIL EXÉCUTIF

(((((((^)))

19. Liste des agences ou consultants engagés par le ministère et ses secrétariats depuis le 1^{er} avril 2010 avec montants versés ou, s'il y a lieu, le montant total d'un contrat ouvert avec ces agences ou consultants.

AUCUN

(((((((^)))

20. Effectifs affectés au ministère du Conseil exécutif et à ses secrétariats depuis le 1^{er} avril 2010, avec date d'affectation, en précisant leur lieu de travail (ville), ainsi que les conditions d'embauche et leur salaire.

LA RÉPONSE À CETTE QUESTION SERA TRANSMISE DANS LES RENSEIGNEMENTS PARTICULIERS DU MINISTÈRE DU CONSEIL EXÉCUTIF

(((((((^)))

21. Bilan des six comités lancés par le premier ministre le 9 octobre 2004 dans le cadre de la réingénierie. Liste des membres de chaque comité, calendrier des rencontres, procès verbaux des rencontres et montant déboursé pour chaque comité.

NE S'APPLIQUE PAS AU SECRÉTARIAT (PROGRAMME 06, ÉLÉMENT 01)

(((((((^)))

22. Liste des cadres et hauts fonctionnaires qui ont été ou sont sans affectation depuis le 1^{er} avril 2003, avec pour chacun :

- la durée de la période de non affectation;
- le salaire total versé durant la non affectation;
- la date et lieu de réaffectation s'il y a lieu.

AUCUNE

(((((((^)))

SECTION 3 RENSEIGNEMENTS PARTICULIERS DU 2^E GROUPE D'OPPOSITION (QUESTIONS 1 À 28)

23. Évolution du nombre de hauts fonctionnaires depuis le 31 mars 2003, avec ventilation pour chaque année.

LA RÉPONSE À CETTE QUESTION SERA TRANSMISE DANS LES RENSEIGNEMENTS PARTICULIERS DU MINISTÈRE DU CONSEIL
EXÉCUTIF

««««««▲»»»»»

24. Depuis le 31 mars 2003, évolution des effectifs de la masse salariale globale pour les classes d'emploi suivantes : sous-ministres, sous-ministres associés, sous-ministres adjoints, dirigeants d'organisme, membre de direction. Fournir la ventilation par année.

NE S'APPLIQUE PAS AU SECRÉTARIAT (PROGRAMME 06, ÉLÉMENT 01)

««««««▲»»»»»

25. Depuis le 31 mars 2003, nombre de nominations ou de renouvellements de contrats pour les postes de sous-ministre, sous-ministre associé, sous-ministre adjoint, dirigeant d'organisme, membre de direction. Ventilation par année.

NE S'APPLIQUE PAS AU SECRÉTARIAT (PROGRAMME 06, ÉLÉMENT 01)

««««««▲»»»»»

26. L'effectif total et le budget total pour 2009-2010 et 2010-2011 du Secrétariat à la communication gouvernementale (incluant la masse salariale) et prévisions pour 2011-2012.

NE S'APPLIQUE PAS AU SECRÉTARIAT (PROGRAMME 06, ÉLÉMENT 01)

««««««▲»»»»»

27. Répartition détaillée des crédits alloués à la provision du MCE (Programme 2, élément 6) et transférés aux portefeuilles des différents ministères en vue de la réalisation de projets de communications gouvernementales. Fournir le coût de chacune des campagnes publicitaires imputées sur les crédits dévolus au Secrétariat à la communication gouvernementale.

NE S'APPLIQUE PAS AU SECRÉTARIAT (PROGRAMME 06, ÉLÉMENT 01)

««««««▲»»»»»

28. Ventilation détaillée des dépenses du ministère, en 2009-2010 et 2010-2011, pour chaque délégation générale, délégation, bureau ou antenne du Québec à l'étranger.

NE S'APPLIQUE PAS AU SECRÉTARIAT (PROGRAMME 06, ÉLÉMENT 01)

««««««▲»»»»»