

T6P25  
E88  
2001/02  
QL  
P. gouv.

*Société du Palais des congrès de Montréal*

**Réponses aux renseignements généraux**

*Société du Palais des congrès de Montréal*

**Réponses aux renseignements généraux**

# SOCIÉTÉ DU PALAIS DES CONGRÈS DE MONTRÉAL

## ÉTUDE DES CRÉDITS 2001-2002 RENSEIGNEMENTS GÉNÉRAUX REQUIS PAR L'OPPOSITION OFFICIELLE

### TABLE DES MATIÈRES

1.	Organigramme .....	3
2.	Liste des publications .....	9
3.	Liste des voyages hors Québec depuis le 1er avril 2000 .....	10
4.	Liste des dépenses en publicité et des articles promotionnels et prévisions .....	20
5.	Liste des sondages effectués durant l'exercice financier 2000-2001 .....	24
6.	Liste des études commandées durant l'exercice financier 2000-2001 .....	25
7.	Liste des contrats attribués à des professionnels ou à des firmes de communications, de recherche ou de relations publiques .....	26
8.	Liste des contrats de moins de 25 000\$ octroyés par le ministère ou l'organisme en 2000-2001 .....	29
9.	Liste des contrats, depuis le 1er avril 2000, qui ont fait l'objet d'un versement supplémentaire .....	32
10.	Le montant, pour l'année 2000-2001, de diverses dépenses .....	33
11.	Liste de tous les véhicules fournis .....	34
12.	Le nombre et la répartition du personnel masculin et féminin .....	35
13.	Le nombre de personnes qui ont bénéficié du programme de départ volontaire et ont été rappelées .....	36
14.	Le nombre de jours de congé de maladie, le nombre d'heures supplémentaires et le nombre de jours de vacances .....	37
15.	Informations concernant les effectifs et ce, pour chacun des exercices budgétaires depuis 1994-1995 .....	40
16.	Liste des baux pour les espaces loués par la SIQ .....	42
17.	Mis à part la SIQ, la liste des firmes en 2000-2001 de qui sont loués des espaces .....	43

# SOCIÉTÉ DU PALAIS DES CONGRÈS DE MONTRÉAL

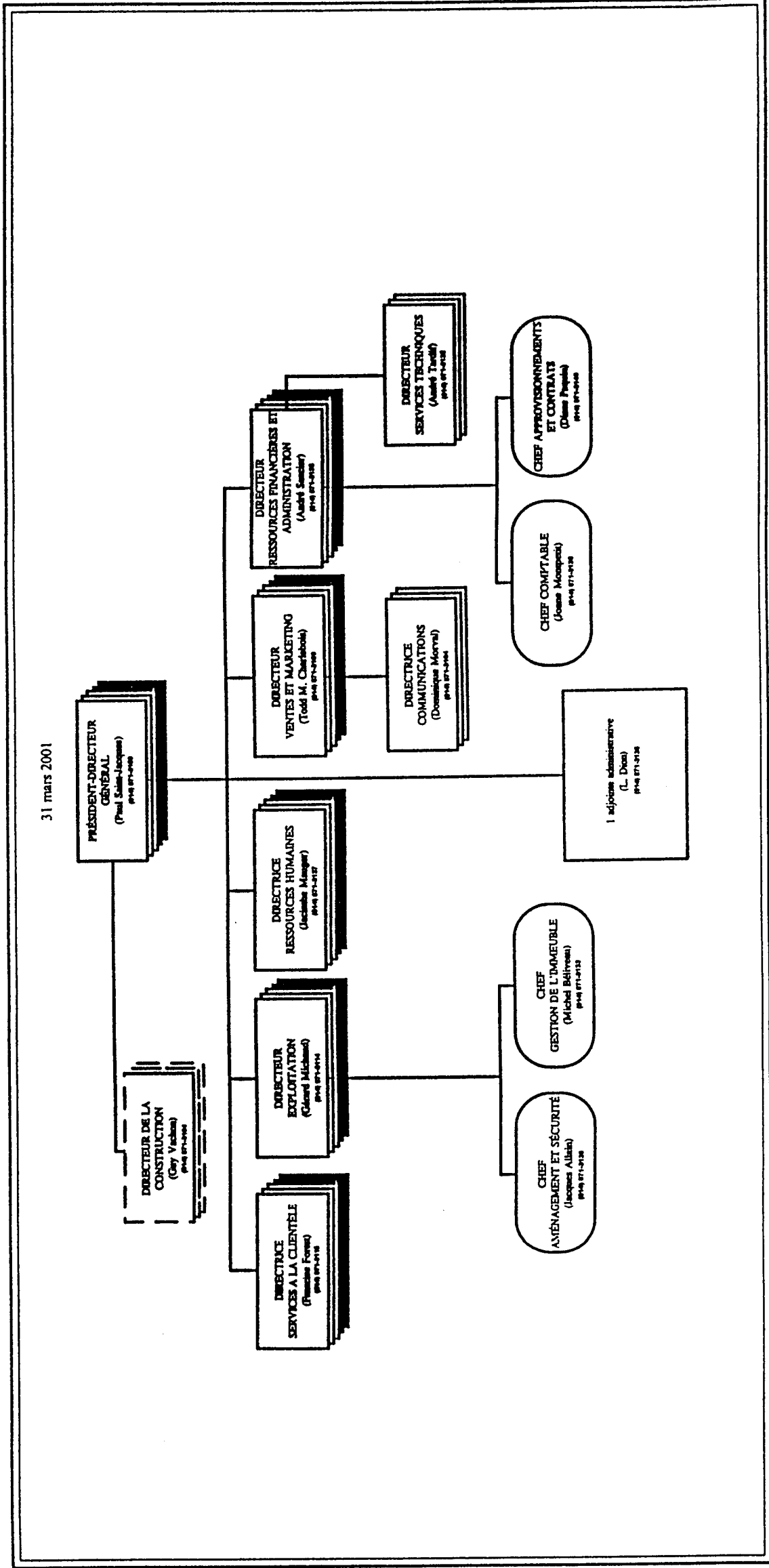
## ÉTUDE DES CRÉDITS 2001-2002 RENSEIGNEMENTS GÉNÉRAUX REQUIS PAR L'OPPOSITION OFFICIELLE

### TABLE DES MATIÈRES (suite)

18.	Liste du personnel du cabinet du ministre en 2000-2001 .....	44
19.	Liste des sommes d'argent versées en 2000-2001 à même le budget discrétionnaire du ministre ou du ministère ou de l'organisme ..	45
20.	Liste des crédits périmés, par programmes et par éléments, pour l'exercice financier 2000-2001 .....	46
21.	La ventilation détaillée des dépenses afférentes aux transferts obtenus du gouvernement fédéral en 2000-2001 .....	47
22.	Liste du personnel en disponibilité par catégorie d'emploi .....	48
23.	Liste du personnel hors structure par catégorie d'emploi rémunéré par le ministère .....	49
24.	Liste du personnel rémunéré par le ministère et affecté à des organismes parapublics non gouvernementaux et autres .....	50
25.	Liste du personnel rémunéré par des organismes parapublics non gouvernementaux et autres et affecté au ministère .....	51
26.	Liste du personnel par catégorie d'emplois qui reçoit une double rémunération .....	52
27.	Liste détaillée du matériel informatique (année d'acquisition, modèle et la somme dépensée). .....	53
28.	Le nombre d'ETC alloués au projet GIREs .....	60
29.	L'impact prévu de l'implantation du projet GIREs sur le nombre d'emplois .....	61
30.	Les applications de GIREs .....	62
31.	Évolution de la masse salariale de chaque cabinet ministériel depuis 1994-1995 jusqu'à aujourd'hui .....	63
32.	Liste de tous les abonnements du ministère et le coût .....	64
33.	Informations sur chaque site Internet (incluant ceux des événements ponctuels) et ce, depuis l'existence du site. ....	65
34.	Les programmes spécifiques qui sont offerts aux jeunes (15-35 ans). ....	66
35.	Lors de mission à l'étranger, la liste des ententes signées et/ou annoncées, les détails et les résultats obtenus à ce jour .....	67

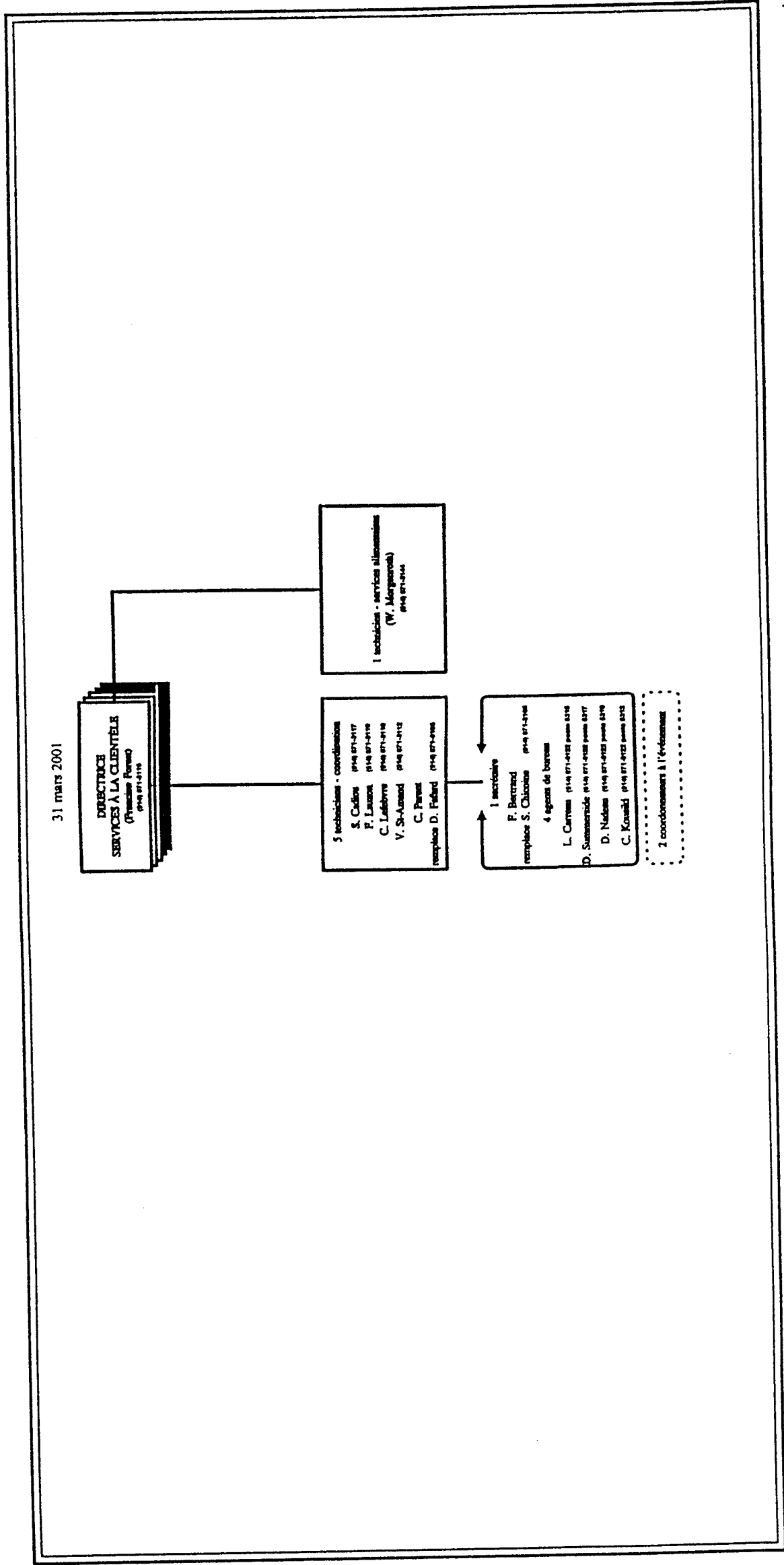
ÉTUDE DES CRÉDITS 2001-2002  
RENSEIGNEMENTS GÉNÉRAUX REQUIS PAR L'OPPOSITION OFFICIELLE

Question #1 : Organigramme du ministère ou de l'organisme en indiquant pour chaque poste le nom et le titre du titulaire ainsi que le numéro de téléphone.



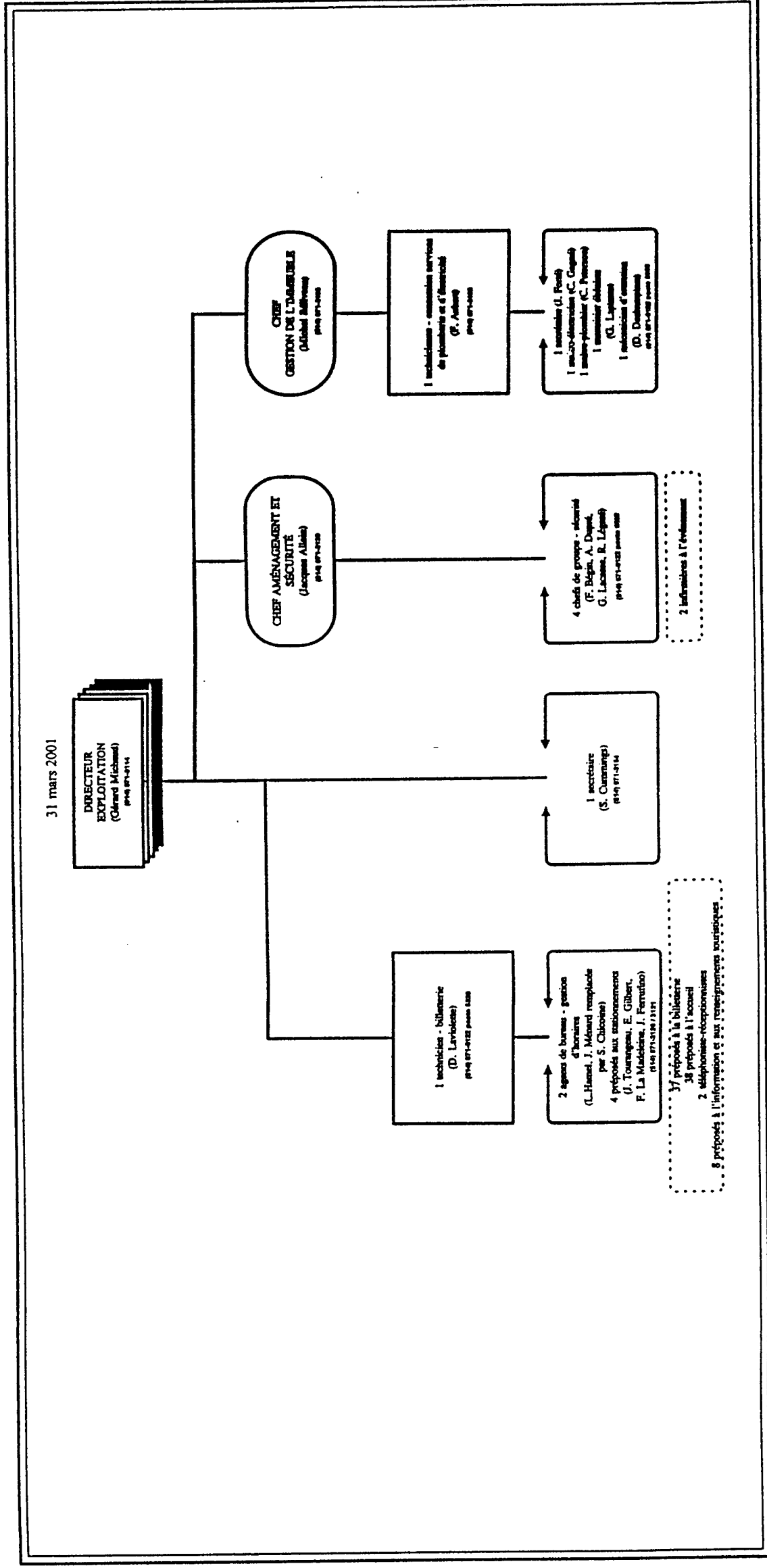
ÉTUDE DES CRÉDITS 2001-2002  
RENSEIGNEMENTS GÉNÉRAUX REQUIS PAR L'OPPOSITION OFFICIELLE

Question #1 : Organigramme (suite)



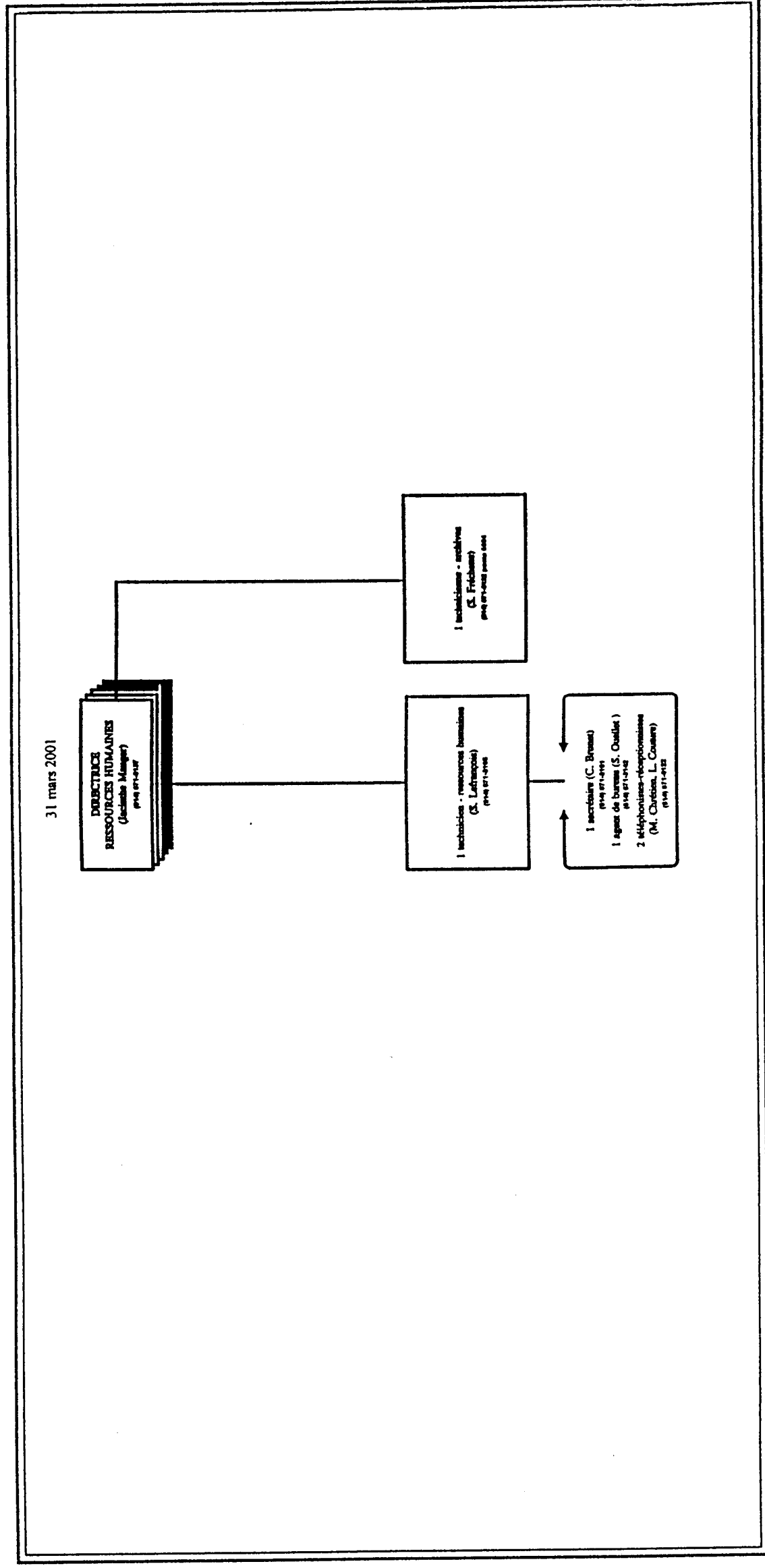
ÉTUDE DES CRÉDITS 2001-2002  
RENSEIGNEMENTS GÉNÉRAUX REQUIS PAR L'OPPOSITION OFFICIELLE

Question #1 : Organigramme (suite)



ÉTUDE DES CRÉDITS 2001-2002  
RENSEIGNEMENTS GÉNÉRAUX REQUIS PAR L'OPPOSITION OFFICIELLE

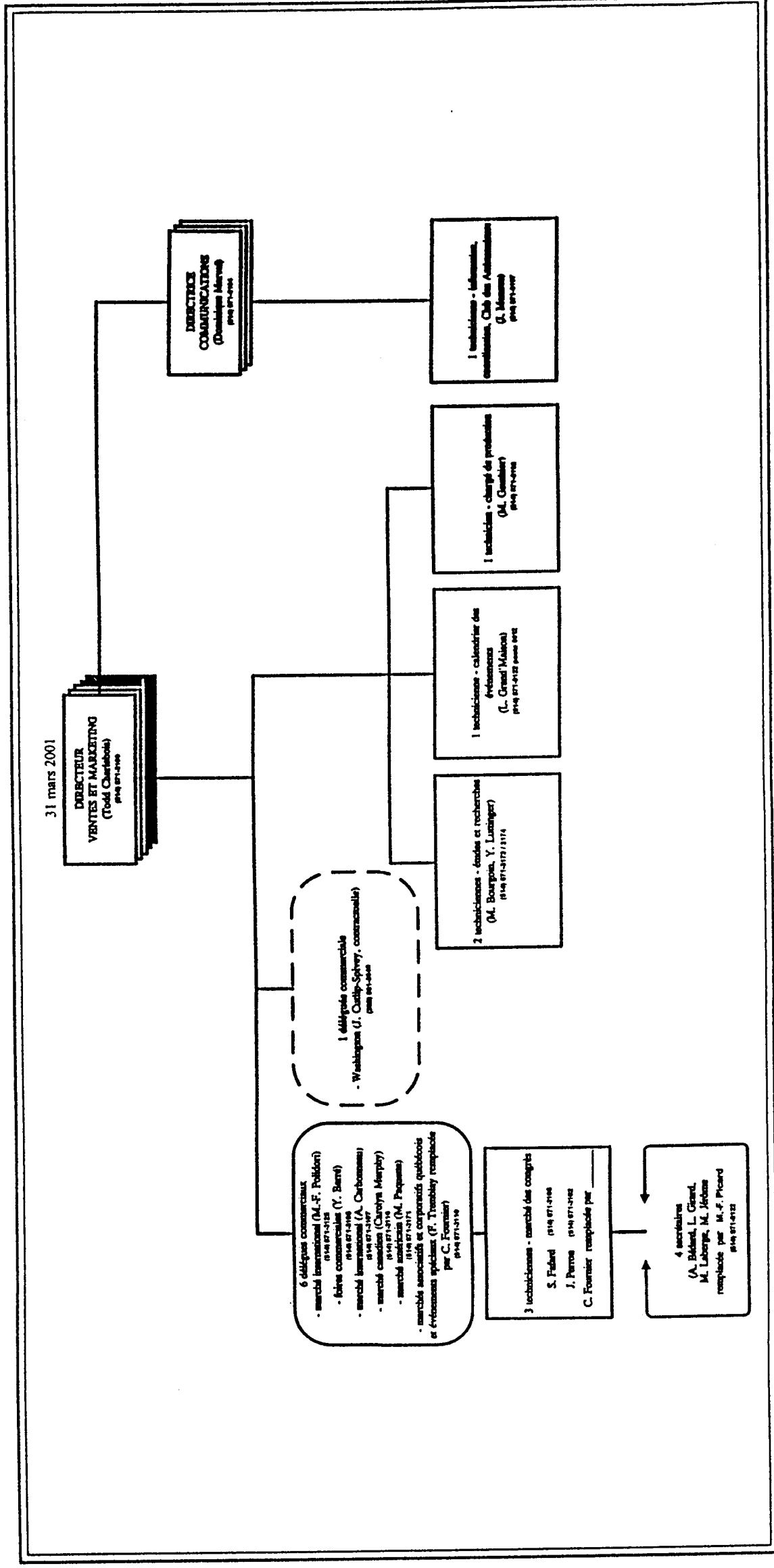
Question #1 : Organigramme (suite)





ÉTUDE DES CRÉDITS 2001-2002  
RENSEIGNEMENTS GÉNÉRAUX REQUIS PAR L'OPPOSITION OFFICIELLE

Question #1 : Organigramme (suite)



# ÉTUDE DES CRÉDITS 2001-2002 RENSEIGNEMENTS GÉNÉRAUX REQUIS PAR L'OPPOSITION OFFICIELLE

31 mars 2001

**DIRECTEUR**  
**RESSOURCES FINANCIÈRES ET**  
**ADMINISTRATION**  
(André Samblat)  
014 871-0108

**DIRECTEUR**  
**SERVICES TECHNIQUES**  
(André Tardif)  
014 871-0108

**CHEF COMPTABLE**  
(Joanne Monopart)  
014 871-0110

**CHEF APPROVISIONNEMENTS**  
**ET CONTRATS**  
(Diane Piquet)  
014 871-0109

1 technicienne - factures et bons de commande (C. Charlebois)  
014 871-0108

1 technicienne - facturation et paie régulière (L. Tremblay)  
014 871-0108

1 technicienne - services comptables (G. Dubé)  
014 871-0108

1 technicien - approvisionnement (G. Dupont)  
014 871-0108

1 technicien - approvisionnement (J.-Y. Girard remplacé par C. Rivest)  
014 871-0108

1 agent de bureau - couriers (L. Langlois)  
014 871-0108

1 agent de bureau - managériale et inventaire (R. Rouleau)  
014 871-0108

1 perposé - photocopie et emballage (E. Chouinard)  
014 871-0108

1 mannequin (R. Lefebvre)  
014 871-0108

2 techniciens - conseillers et vendeurs de services, audio-visuel  
S. Rasmussen 014 871-0107  
Y. Guerin 014 871-0107

1 technicien - installation et entretien des logiciels (D. Pichet)  
014 871-0108

1 technicien - direction technique, audio-visuel (C. Senguer)  
014 871-0108

1 technicien - direction technique, audio-visuel (R. Roy)  
014 871-0108

1 technicienne - conseillère technique et chargée des systèmes de communications (F. Fournier)  
014 871-0108

1 technicienne - algorithmes, affichages dynamiques (M. Dubé)  
014 871-0108

1 technicien - analyses et développement de projets (D. Proulx)  
014 871-0108

1 technicien - soutien aux logiciels et systèmes des logiciels (G. Hamelin)  
014 871-0108

1 technicien - informatique (G. Proulx)  
014 871-0108

1 agent de bureau - support, formation des utilisateurs (G. Proulx)  
014 871-0108

1 secrétaire (T. Allen)  
014 871-0108

1 agent de bureau - services techniques (N. Filion)  
014 871-0108

8 préparés à l'audio-visuel à l'édition

SOCIÉTÉ DU PALAIS DES CONGRÈS DE MONTRÉAL

ÉTUDE DES CRÉDITS 2001-2002

RENSEIGNEMENTS GÉNÉRAUX REQUIS PAR L'OPPOSITION OFFICIELLE

Question #2 : Liste de toutes les publications du ministère ou de l'organisme (incluant les publications régulières, particulières ou occasionnelles).

TITRE	TIRAGE	COÛT	DISTRIBUTION	IMPRIMEUR
Rapport annuel 1999-2000	1 000	15 773 \$	Québec	Communications DAZ Imprimerie Québecor Graphique-couleur

**SOCIÉTÉ DU PALAIS DES CONGRÈS DE MONTRÉAL**  
**ÉTUDE DES CRÉDITS 2001-2002**  
**RENSEIGNEMENTS GÉNÉRAUX REQUIS PAR L'OPPOSITION OFFICIELLE**

Question #3 : Liste des voyages hors Québec depuis le 1<sup>er</sup> avril 2000.

NOM	DATE	ENDROIT	BUT	PERSONNES RENCONTRÉES	COÛT
PAUL SAINT-JACQUES (Président-directeur général)	5 au 7 juin 2000	Washington	Visite au bureau du Palais des Congrès à Washington ainsi que divers autres intervenants importants	Joan Cutlip, directrice du Bureau Washington et rencontres de promotion	1 244.78
	19 et 20 sept. 2000	Washington	ASAE (Association Society of Association Executive) et autres rencontres avec intervenants.	Rencontres de promotion	1 242.26
	17 au 20 octobre 2000	Chicago - New York	Campagne "Affaires 2000"	Rencontres de promotion	4 287.84
	1er au 3 nov. 2000	Washington	Campagne de promotion conjointe avec Tourisme Montréal, l'Association des hôteliers du Grand Montréal, la Commission canadienne du Tourisme, les Aéroports de Montréal et Air Canada auprès de la clientèle cible du Palais des Congrès sur les marchés canadiens, américains et internationaux.		1 752.28
	5 et 6 décembre 2000	Toronto			628.00
	12 au 23 janvier 2001	Paris et Londres			5 027.46
TODD CHARLEBOIS (Directeur - Ventes et marketing)	15 au 20 avril 2000	Vancouver	Centre des Congrès de Vancouver	Rencontres de promotion	1 121.15

**SOCIÉTÉ DU PALAIS DES CONGRÈS DE MONTRÉAL**

**ÉTUDE DES CRÉDITS 2001-2002**

**RENSEIGNEMENTS GÉNÉRAUX REQUIS PAR L'OPPOSITION OFFICIELLE**

Question #3 : Liste des voyages hors Québec depuis le 1<sup>er</sup> avril 2000 (suite)

NOM	DATE	ENDROIT	BUT	PERSONNES RENCONTRÉES	COÛT
TODD CHARLEBOIS (suite)	4 et 5 mai 2000	Ottawa	Dossiers canadiens	Andrew Beattie	107.78
	15 juin 2000	Ottawa	Automotive Industries Association of Canada 2003	Présentation au conseil d'administration de l'association	799.25
	23 au 28 juin 2000	Whistler, BC	Congrès annuel "Canadian Association of Exhibitions Managers"	Rencontres de promotion	1 448.65
	28 juillet au 1er août 2000	Toronto	Congrès annuel "Canadian Society of Association Executives"	Rencontres de promotion	1 323.15
	11 au 16 août 2000	Orlando, Floride	Congrès annuel "American Society of Association Executives"	Rencontres de promotion	2 365.41
	25 et 26 août 2000	Toronto	Congrès "Canadian Meeting and Incentive Travel Symposium and Trade Show"	Rencontres de promotion	524.98
	8 au 13 octobre 2000	Chicago	Congrès "Incentive Travel & Meeting Executives Show"	Rencontres de promotion	3 300.64

SOCIÉTÉ DU PALAIS DES CONGRÈS DE MONTRÉAL

ÉTUDE DES CRÉDITS 2001-2002

RENSEIGNEMENTS GÉNÉRAUX REQUIS PAR L'OPPOSITION OFFICIELLE

Question #3 : Liste des voyages hors Québec depuis le 1<sup>er</sup> avril 2000 (suite)

NOM	DATE	ENDROIT	BUT	PERSONNES RENCONTRÉES	COÛT
TODD CHARLEBOIS (suite)	17 et 18 octobre 2000	Chicago	Campagne "Affaires 2000"	Rencontres de promotion	1 069.07
	19 et 20 octobre 2000	New York	Campagne "Affaires 2000"	Rencontres de promotion	2 157.27
	20 au 22 octobre 2000	Halifax	Canadian Convention Center Executive Club - Congrès	Rencontres de promotion	1 063.17
	1er et 2 nov. 2000	Washington	Campagne "Affaires 2000"	Rencontres de promotion	1 942.59
	4 au 12 nov. 2000	Colorado	Congrès Colorado Springs "Insurance Conference Planners Association"	Rencontres de promotion	2 710.97
	12 au 14 nov. 2000	Vancouver	Mission de sollicitation	Rencontres de promotion	2 159.01
	15 et 16 nov. 2000	Seattle	Aerospace Association	Rencontres de promotion	531.16
	5 et 6 déc. 2000	Toronto	Campagne "Affaires 2000"	Rencontres de promotion	415.62

**SOCIÉTÉ DU PALAIS DES CONGRÈS DE MONTRÉAL**

**ÉTUDE DES CRÉDITS 2001-2002**

**RENSEIGNEMENTS GÉNÉRAUX REQUIS PAR L'OPPOSITION OFFICIELLE**

**Question #3 : Liste des voyages hors Québec depuis le 1<sup>er</sup> avril 2000 (suite)**

NOM	DATE	ENDROIT	BUT	PERSONNES RENCONTREES	COÛT
<b>TODD CHARLEBOIS</b> (suite)	17 au 23 déc. 2000	Hong Kong	Congrès "International Congress and Convention Association"	Rencontres de promotion	3 558.78
<b>ANDRÉ TARDIF</b> (Directeur / Services techniques)	17 au 20 oct. 2000	St-Louis, Missouri	"Event Business Management Systems" User Group Conference	Krister Ungerboeck	1 089.03
<b>FAFARD, DOMINIQUE</b> (Technicienne - services techniques / Implantation)	17 au 20 oct. 2000	St-Louis, Missouri	"Event Business Management Systems" User Group Conference	Krister Ungerboeck	1 061.93

SOCIÉTÉ DU PALAIS DES CONGRÈS DE MONTRÉAL

ÉTUDE DES CRÉDITS 2001-2002

RENSEIGNEMENTS GÉNÉRAUX REQUIS PAR L'OPPOSITION OFFICIELLE

Question #3 : Liste des voyages hors Québec depuis le 1<sup>er</sup> avril 2000 (suite)

NOM	DATE	ENDROIT	BUT	PERSONNES RENCONTRÉES	RÉSULTAT DES RENCONTRÉS	COÛT
MARIE-FRANCE POLIDORI (Déléguee commerciale - marché international)	18 au 26 mai 2000	Genève	Congrès "European Incentive & Business Travel & Meetings Exhibition"	Rencontres de promotion		3 113.20
	26 au 30 août 2000	Tampère, Finlande	Candidature "Continence, dossier #3302"	Dr. Jacques Corcos	Non confirmé	3 986.21
	30 août au 2 septembre 2000	Florence, Italie	Candidature "Lung Health, dossier #3431"	M. Louis Brisson	Confirmé 2002	2 907.51
	3 au 8 sept. 2000	Buenos Aires, Argentine	Candidature "Radiologie, dossier #3438"	M. Normand Laberge	Confirmé 2004	4 980.66
	12 au 21 oct. 2000	Nagoya, Kyoto, Tokyo (Japon)	XXVle Congrès international de l'Académie internationale de pathologie	Dr. Rick Fraser	Non confirmé	4 333.23
	3 au 6 nov. 2000	Saol Paulo, Brésil	Candidature "Congrès international de Neurologie Infantile"	Dr. Michael Shevell	Confirmé verbalement 2006	2 155.37
	16 au 23 nov. 2000	Hong Kong	Congrès "International Congress and Convention Association"	Rencontres de promotion		3 928.92



# SOCIÉTÉ DU PALAIS DES CONGRÈS DE MONTRÉAL

## ÉTUDE DES CRÉDITS 2001-2002 RENSEIGNEMENTS GÉNÉRAUX REQUIS PAR L'OPPOSITION OFFICIELLE

Question #3 : Liste des voyages hors Québec depuis le 1<sup>er</sup> avril 2000 (suite)

NOM	DATE	ENDROIT	BUT	PERSONNES RENCONTRÉES	RÉSULTAT DES RENCONTRES	COÛT
MARIE-FRANCE POLIDORI (suite)	25 janvier au 2 février 2001	Melbourne, Australie	Candidature "Congrès Radiation Oncology"	Dr. François Brochet	Non confirmé	4 801.23
	15 au 20 janvier 2001	Paris, France, Londres	Campagne "Affaires 2000"	Rencontres de promotion		2 836.53
	26 au 30 avril 2000	Milwaukee	Candidature "Craft Brewers 2000, dossier #3404"	Mme Jeannine Marois	Non confirmé	1 334.65
ALAIN CARBONNEAU (Délégué commercial - marché canadien et international)	31 mai au 8 juin 2000	Buenos Aires, Argentine	Congrès Rotary International	Ms. Susan Diening	Non confirmé	5 993.53
	19 juin 2000	Toronto	Présentation à l'endocrine Society	Rencontres de promotion		847.00
	11 au 13 juillet 2000	Edmonton	Comité canadien Congrès des Sourds	M. Gilles Read	Confirmé 2003	1 115.96
	1er au 7 octobre 2000	Bruxelles, Belgique	Congrès "Union of International Association" et visites de clients	Rencontres de promotion		3 380.52

**SOCIÉTÉ DU PALAIS DES CONGRÈS DE MONTRÉAL**

**ÉTUDE DES CRÉDITS 2001-2002**

**RENSEIGNEMENTS GÉNÉRAUX REQUIS PAR L'OPPOSITION OFFICIELLE**

**Question #3 : Liste des voyages hors Québec depuis le 1<sup>er</sup> avril 2000 (suite)**

NOM	DATE	ENDROIT	BUT	PERSONNES RENCONTRÉES	RÉSULTAT DES RENCONTRES	COÛT
ALAIN CARBONNEAU (suite)	15 au 21 octobre 2000	Paris et Marseille, France	Candidature "World Water Forum, dossier #3424" et visites de clients	M. Aly Shady	Confirmé 2006	2 253.81
	26 octobre au 14 novembre 2000	Sydney, Australie	Candidatures "Endocrinologie, dossier #3443" et "Building Contractors, dossier #3412"	Dr. Janet Henderson M. Réal Paré	Perdu Confirmé 2004	4 806.96
MARIELLE PAQUETTE (Déléguee commerciale - marché américain)	16 au 21 avril 2000	Atlanta, Georgia	Showcase Canada	Rencontres de promotion		1 723.29
	29 au 31 mai 2000	Louisville, Kentucky	Présentation multi-management (Int'l culinary & International Inflight food service association	M. Daniel Maye Mr. Phillip Cooke	Confirmé 2003 Confirmé 2003	623.43
	14 au 16 juin 2000	Denver, Colorado	Promotion Cirque du Soleil avec Tourisme Québec	Rencontres de promotion		1 259.60
	8 au 15 juillet 2000	Los Angeles et New York	Congrès "Meeting Planner International" et Congrès "Council of Engineering and Scientific Society Executives"	Rencontres de promotion		2 612.62

# SOCIÉTÉ DU PALAIS DES CONGRÈS DE MONTRÉAL

## ÉTUDE DES CRÉDITS 2001-2002 RENSEIGNEMENTS GÉNÉRAUX REQUIS PAR L'OPPOSITION OFFICIELLE

Question #3 : Liste des voyages hors Québec depuis le 1<sup>er</sup> avril 2000 (suite)

NOM	DATE	ENDROIT	BUT	PERSONNES RENCONTRÉES	RÉSULTAT DES RENCONTRES	COÛT
MARIELLE PAQUETTE (suite)	11 au 16 août 2000	Orlando, Floride	Congrès et Exposition "American Society of Association Executives"	Rencontres de promotion		1 599.78
	8 au 13 oct. 2000	Chicago	Congrès "Incentive Travel & Meeting Executives Show"	Rencontres de promotion		2 659.50
	19 et 20 oct. 2000	New York	Promotion Montréal avec Tourisme Montréal - cocktail "Just for Laugh"	Rencontres de promotion		1 213.32
	11 au 24 janvier 2001	New-Orleans	Congrès "Meeting Planner International"	Rencontres de promotion		1 712.21
	12 au 15 janvier 2001	Miami, Floride	Congrès "Professional Convention Management Association"	Rencontres de promotion		1 868.29
YVES BARRÉ (Délégué commercial - marché canadien et foires commerciales)	18 mai au 2 juin 2000	Paris, France	Visites de clients - Salon international de l'alimentation	M. Hazelyet	Confirmé en 2001	1 809.35
	24 au 26 juin 2000	Whistler, BC	Congrès "Canadian Association of Exhibitions Managers"	Rencontres de promotion		1 049.19

**SOCIÉTÉ DU PALAIS DES CONGRÈS DE MONTRÉAL**

**ÉTUDE DES CRÉDITS 2001-2002**

**RENSEIGNEMENTS GÉNÉRAUX REQUIS PAR L'OPPOSITION OFFICIELLE**

**Question #3 : Liste des voyages hors Québec depuis le 1<sup>er</sup> avril 2000 (suite)**

NOM	DATE	ENDROIT	BUT	PERSONNES RENCONTRÉES	RÉSULTAT DES RENCONTRES	COÛT
<b>YVES BARRÉ</b> (suite)	12 septembre 2000	Toronto	Séminaire "Canadian Association of Exhibitions Managers"	Rencontres de promotion		346.95
	18 au 25 octobre 2000	Paris, France	Visite au comité d'expositions de Paris - Féd. Foires et salons de France	Rencontres de promotion		1 691.12
	13 et 14 déc. 2000	Toronto	Holiday Season Luncheon "Canadian Association of Exhibitions Managers"	Rencontres de promotion		260.50
<b>SYLVIE FAFARD</b> (Technicienne - marché international)	27 mai au 5 juin 2000	Stockholm, Suède	16e Conférence internationale sur l'alcool, les drogues et la sécurité routière, dossier #3372	M. Claude Dussault	Confirmé 2002	3 626.61
	6 au 14 juillet 2000	Bruxelles, Belgique	XXIIIe Congrès du colloquium internationale neuro-psychofarmacologicum, dossier #3345	Dr. Claude De Montigny	Confirmé 2002	3 056.52
	20 au 25 août 2000	Washington, DC	IEEE International Symposium on electromagnetic compatibility, dossier #3272	M. Benoît Nadeau	Confirmé 2001	2 875.54
<b>CAROLYN MURPHY</b> (Délégue commerciale - marché canadien)	5 au 9 octobre 2000	Toronto	Congrès "Canadian Society of Association Executives" et "Meeting Planner International"	Rencontres de promotion		85.75

SOCIÉTÉ DU PALAIS DES CONGRÈS DE MONTRÉAL

ÉTUDE DES CRÉDITS 2001-2002

RENSEIGNEMENTS GÉNÉRAUX REQUIS PAR L'OPPOSITION OFFICIELLE

Question #3 : Liste des voyages hors Québec depuis le 1<sup>er</sup> avril 2000 (suite)

NOM	DATE	ENDROIT	BUT	PERSONNES RENCONTRÉES	RÉSULTAT DES RENCONTRÉS	COÛT
CAROLYN MURPHY (suite)	8 au 11 nov. 2000	Ottawa	Convivium 2000	Rencontres de promotion		400.00
	17 au 26 nov. 2000	Toronto	Sollicitation de clients potentiels	Rencontres de promotion		302.77
	1er au 7 déc. 2000	Toronto	Campagne "Affaires 2000"	Rencontres de promotion		47.00
	12 au 17 nov. 2000	Vancouver et Seattle	Présentation "Aerospace" sollicitation de clients potentiels	Murat Olcay	Pas confirmé	444.44
	8 au 11 février 2001	Toronto	Congrès "Canadian Society of Association Executives" et "Meeting Planner International"	Rencontres de promotion		586.76

GRAND TOTAL:	127 627.06
--------------	------------

Le coût inclus: avion, hôtel, frais de déplacement, location d'équipement et frais de réception, s'il y a lieu.

SOCIÉTÉ DU PALAIS DES CONGRÈS DE MONTRÉAL

ÉTUDE DES CRÉDITS 2001-2002  
RENSEIGNEMENTS GÉNÉRAUX REQUIS PAR L'OPPOSITION OFFICIELLE

Question #4 : Liste des dépenses en publicité (incluant sur Internet) et des articles promotionnels : les sommes dépensées pour l'exercice financier 2000-2001 et les prévisions pour 2001-2002; la ventilation des dépenses par type de médias; les noms des fournisseurs; le but visé par chaque dépense.

DÉPENSES	BUT	MONTANT 2000-2001	PRÉVISIONS 2001-2002
<u>QUÉBEC (65-01)</u>			
Revue Commerce	Publicité dans la revue Commerce – janvier 2001	3 515,00 \$	
Espace Publications	Publicité : une page - espaces commerciaux	<u>3 500,00 \$</u>	3 050,00 \$
<u>CANADA (65-02)</u>			
Société d'édition Forces	Placement publicitaire Revue Forces – Novembre 2000	3 010,00 \$	0,00 \$
<u>ÉTATS-UNIS (65-07)</u>			
Washington Times	Publicité dans « The Washington Times » - mars 2000 « Special report on Quebec »	18 294,94 \$	
Tourisme Montréal	Campagne Affaires – Tourisme Montréal	<u>375 000,00 \$</u>	393 294,94 \$
			0,00 \$

SOCIÉTÉ DU PALAIS DES CONGRÈS DE MONTRÉAL

ÉTUDE DES CRÉDITS 2001-2002

RENSEIGNEMENTS GÉNÉRAUX REQUIS PAR L'OPPOSITION OFFICIELLE

Question #4 : Liste des dépenses en publicité (incluant sur Internet) et des articles promotionnels (suite)

DÉPENSES	BUT	MONTANT 2000-2001	PRÉVISIONS 2001-2002
<u>PLACEMENTS INSTITUTIONNELS (65-21)</u>			
Aero Mode	Publicité dans Aero Mode	695,00 \$	
Revue « Les Affaires »	Publicité locale, première publicité	6 385,00 \$	
	Publicité locale, deuxième publicité	6 695,00 \$	
Tour Travel	Publicité dans le guide « Tour and Travel Guide »	<u>1 205,00 \$</u>	15 000,00 \$
<u>ARTICLES IMPRIMÉS (64-22)</u>			
Communications DAZ	Conception des cartes de Noël 2000	2 285,00 \$	
Imprimerie L'Empreinte	Impression des cartes de Noël 2000	3 000,00 \$	
Québecor World Graphique	Signets Palais (CPPA)	1 905,75 \$	
Image Préimpression	Nouveau plans sur Illustrator	<u>2 730,00 \$</u>	10 000,00 \$

SOCIÉTÉ DU PALAIS DES CONGRÈS DE MONTRÉAL

ÉTUDE DES CRÉDITS 2001-2002

RENSEIGNEMENTS GÉNÉRAUX REQUIS PAR L'OPPOSITION OFFICIELLE

Question #4 : Liste des dépenses en publicité (incluant sur Internet) et des articles promotionnels (suite)

DÉPENSES	BUT	MONTANT 2000-2001	PRÉVISIONS 2001-2002
<u>MATÉRIEL PROMOTIONNEL (65-04)</u>			
Idées au Cube	Reproduction du vidéo « Tour virtuel »	635,00 \$	
	Réalisation – Phase II	3 100,00 \$	
	Phase II de l'animation du vidéo de Promotion – agrandissement du Palais	7 939,00 \$	
Tektronik	Phase II du « Tour virtuel » - agrandissement du Palais	10 000,00 \$	
Élysée, Articles de cuir	Écritoires format lettre avec calculatrice en français	6 090,00 \$	
	Étiquettes à bagages sans rabat avec logo du Palais	675,00 \$	
	Étuis pour cartes d'affaires : - en français - en anglais	875,00 \$ 901,00 \$	



SOCIÉTÉ DU PALAIS DES CONGRÈS DE MONTRÉAL

ÉTUDE DES CRÉDITS 2001-2002

RENSEIGNEMENTS GÉNÉRAUX REQUIS PAR L'OPPOSITION OFFICIELLE

Question #4 : Liste des dépenses en publicité (incluant sur Internet) et des articles promotionnels (suite)

DÉPENSES	BUT	MONTANT 2000-2001	PRÉVISIONS 2001-2002
<u>MATÉRIEL PROMOTIONNEL (65-04) (suite)</u>			
Élysée, Articles de cuir	Portes-clés en cuir ronds avec logo du Palais	620,00 \$	
	Étuis à passeport en français et anglais	4 545,00 \$	
	Pochettes en cuir à trois volets	3 045,00 \$	
Borduas, Les Éditeurs d'art associés	500 coffrets cartons pour disque compact	1 625,00 \$	
Archambault Musique	120 Disques au laser OSM/Montréal	1 918,80 \$	
Niera Fashions Import	Achat de produits d'érable	<u>413,48 \$</u>	25 000,00 \$

**SOCIÉTÉ DU PALAIS DES CONGRÈS DE MONTRÉAL**

**ÉTUDE DES CRÉDITS 2001-2002  
RENSEIGNEMENTS GÉNÉRAUX REQUIS PAR L'OPPOSITION OFFICIELLE**

**Question #5 : Liste des sondages et groupes de discussions effectués durant l'exercice financier 2000-2001 à la demande des ministères, organismes, sociétés régies et commissions qui s'y rattachent.**

NON APPLICABLE
----------------

SOCIÉTÉ DU PALAIS DES CONGRÈS DE MONTRÉAL

ÉTUDE DES CRÉDITS 2001-2002  
RENSEIGNEMENTS GÉNÉRAUX REQUIS PAR L'OPPOSITION OFFICIELLE

Question #6 : Liste des études commandées à l'extérieur ou à l'intérieur durant l'exercice financier 2000-2001 à la demande du ministère ou de l'organisme.

ÉTUDE COMPLÉMENTAIRE – PROJET D'AGRANDISSEMENT DU PALAIS	
- ÉCOLE DES HAUTES ÉTUDES COMMERCIALES	
. Étude d'étalonnage	5 000,00\$

SOCIÉTÉ DU PALAIS DES CONGRÈS DE MONTRÉAL

ÉTUDE DES CRÉDITS 2001-2002  
RENSEIGNEMENTS GÉNÉRAUX REQUIS PAR L'OPPOSITION OFFICIELLE

Question #7 : Liste des contrats, quel que soit le montant, attribués en 2000-2001 spécifiquement à des professionnels ou à des firmes de communication, de recherche ou de relations publiques.

NOM DE L'ENTREPRISE	MANDAT	MONTANT DU CONTRAT	DURÉE DU CONTRAT	MODE D'OCTROI
Communications Daz	Presse spécialisée	2 000,00\$	Début : 2001.01.01 Fin : 2001.03.31	Négocié
Communications Daz	Travaux de conception graphique (signets, contacts et mesures transitaires)	1 980,00\$	Début : 2000.12.11 Fin : 2001.03.31	Négocié
Communications Daz	Conception carte de Noël	2 285,00\$	Début : 2000.12.08 Fin : 2000.12.15	Négocié
Communications Daz	Rédaction et traduction de programme, menu et carte de vins Gala des Ambassadeurs 2001	2 700,00\$	Début : 2001.02.20 Fin : 2001.03.21	Négocié
Communications Daz	Politique linguistique – service de graphisme	700,00\$	Début : 2000.12.14 Fin : 2000.12.19	Négocié
Communications Daz	Rédaction – brochure française	2 500,00\$	Début : 2000.10.15 Fin : 200.11.15	Négocié

**SOCIÉTÉ DU PALAIS DES CONGRÈS DE MONTRÉAL**

**ÉTUDE DES CRÉDITS 2001-2002**

**RENSEIGNEMENTS GÉNÉRAUX REQUIS PAR L'OPPOSITION OFFICIELLE**

**Question #7 : Liste des contrats spécifiquement à des professionnels ou à des firmes de communication (suite)**

NOM DE L'ENTREPRISE	MANDAT	MONTANT DU CONTRAT	DURÉE DU CONTRAT	MODE D'OCTROI
Communications Daz	Rédaction promotionnelle	1 595,00\$	Début : 2000.09.18 Fin : 2000.09.30	Négocié
Communications Daz	Rédaction – discours Pdg	2 120,00\$	Début : 2000-08-31 Fin : 2000.12.15	Négocié
Communications Daz	Rédaction et révision des textes – Site Internet	2 310,00\$	Début : 2000.08.22 Fin : 2000.09.15	Négocié
Communications Daz	Rédaction rapport annuel	5 100,00\$	Début : 2000.04.20 Fin : 2000.04.30	Négocié
Idées au Cube	Conception, organisation et production du Gala des Ambassadeurs	24 860,00\$	Début : 2000.12.07 Fin : 2001.03.21	Négocié
Idées au Cube	Support technique et production infographique – Fam Tour	3 286,25\$	Début : 2000.11.08 Fin : 2000.11.09	Négocié

**SOCIÉTÉ DU PALAIS DES CONGRÈS DE MONTRÉAL**  
**ÉTUDE DES CRÉDITS 2001-2002**  
**RENSEIGNEMENTS GÉNÉRAUX REQUIS PAR L'OPPOSITION OFFICIELLE**

**Question #7 : Liste des contrats spécifiquement à des professionnels ou à des firmes de communication (suite)**

NOM DE L'ENTREPRISE	MANDAT	MONTANT DU CONTRAT	DURÉE DU CONTRAT	MODE D'OCTROI
Michel Petit Consultation Management Intl	Réalisation d'un document de travail – Ouverture du nouveau PCM en 2002	10 000,00\$	Début : 2000.09.13 Fin : 2000.11.14	Négocié
Idées au Cube	Vidéo corporatif	11 395,14\$	Début : 2000.06.06 Fin : 2000.11.20	Négocié

SOCIÉTÉ DU PALAIS DES CONGRÈS DE MONTRÉAL

ÉTUDE DES CRÉDITS 2001-2002

RENSEIGNEMENTS GÉNÉRAUX REQUIS PAR L'OPPOSITION OFFICIELLE

Question #8 : Liste des contrats de moins de 25 000 \$ octroyés par le ministère ou l'organisme en 2000-2001.

# CONTRAT	NOM DE LA FIRME	MANDAT	COÛT	MODE D'OCTROI	OCTROI PAR SOUMISSION	
					SOUSSIONNAIRES	MONTANT
33-2001-1	Société Canadienne des Postes	Correspondance d'affaires	395,00\$	Négocié		
33-2000-2	GSM Design	Consultant – Image corporative	14 200,00\$	Sur invitation	GSM Bélanger Rheault	14 200,00\$ 15 000,00\$
33-2000-3	Médianor	Presse spécialisée	3 000,00\$	Négocié		
33-2000-4	Club de Presse Blitz	Coupures de presse	335,00\$	Négocié		
49-2000-1	Albonet Inc.	Nettoyage d'uniformes	720,00\$	Négocié		
49-2000-2	Gilbert Nettoyeur Inc.	Service de nettoyage d'uniformes	720,00\$	Négocié		
49-2000-4	Pitney Bowes	Location compteur RMRS	742,80\$	Négocié		
49-2000-5	Dun & Bradstreet Canada Ltée.	Service d'informations commerciales et de recherche	1 500,00\$	Négocié		
49-2000-6	Poste-Bit Inc.	Entretien équipement postal	1 375,00\$	Négocié		
49-2000-7	Xerox Canada Inc.	Location de copieurs	810,00\$	Négocié		
49-2000-8	Pitney Bowes	Contrat entretien – télécopieurs	734,40\$	Négocié		
49-2000-13	Café Séléna	Commande de café	20 340,00\$	Négocié		
49-2000-14	Groupe Télécom	Location d'une bande passante Internet	15 264,00\$	Soumission publique	Groupe Télécom Vidéotron	15 264,00\$ 27 852,00\$
49-2001-1	Inter.Net	Service d'accès téléphonique par modem	300,00\$	Négocié		
49-2001-2	Inter.Net	Liens Internet pour ordinateur portable	900,00\$	Négocié		
49-2001-3	DMD Equipement de bureau liée.	Entretien copieur Toshiba	5 160,00\$	Négocié		
52-2000-1	Digital Music Express Canada	Service musical digital	1 500,00\$	Négocié		
52-2000-3	Industrie Canada	License radio	4 775,00\$	Négocié		
52-2000-4	Bell Canada	Entretien – Système téléphonique	9 285,30\$	Négocié		
52-2000-6	Ingéteck	Consultant – audio-visuel & câblage	20 300,00\$	Sur invitation	Ingéteck Go Multimédia	20 300,00\$ 21 400,00\$
52-2000-7	Groupe de communications CDS	Support technique logiciel STAT	1 000,00\$	Négocié		

**SOCIÉTÉ DU PALAIS DES CONGRÈS DE MONTRÉAL**

**ÉTUDE DES CRÉDITS 2001-2002**

**RENSEIGNEMENTS GÉNÉRAUX REQUIS PAR L'OPPOSITION OFFICIELLE**

**Question #8 : Liste des contrats de moins de 25 000 \$ octroyés par le ministère ou l'organisme en 2000-2001 (suite)**

# CONTRAT	NOM DE LA FIRME	MANDAT	Coût	MODE D'OCTROI	OCTROI PAR SOUMISSION	
					SOUSSIONNAIRES	MONTANT
52-2000-9	Kanatek	Sécurité informatique	2 650,00\$	Négocié		
53-2000-1	Acme Multimédia inc.	Service de logiciels de signalisation dynamique	3 000,00\$	Négocié		
54-2000-1	Compaq Canada inc.	Contrat de service d'assistance logiciel VAX	8 614,56\$	Négocié		
54-2000-3	Les Conseillers Info-orienté inc.	Logiciel Virtuio, formation et support	19 403,00\$	Négocié		
54-2000-5	Computer Associates Canada Ltd.	Entretien logiciel	8 201,89\$	Négocié		
54-2000-6	Recall	Entreposage et échange de médias informatiques	1 500,00\$	Négocié		
54-2001-1	Les Équipements Binaték inc.	Support logiciel	995,00\$	Négocié		
54-2000-2	Computer Associates Canada Ltd.	Support et entretien VAX incluant Open Ingres vision pro max UMS	1 626,00\$	Négocié		
71-1999-3	Les Entreprises M.E.N. Enr.	Altération et réparation d'uniformes	333,28\$	Négocié		
71-2001-1	Techni-Max	Entretien des horodateurs	300,00\$	Négocié		
72-2000-2	Services Matrec Inc.	Enlèvement des rebuts	19 848,00\$	Sur invitation	Service Matrec A & A Robert Daoust & Fils Inc. Intersan Inc.	19 848,00\$ 22 359,24\$ 20 730,00\$
73-2001-1	Elitech	Centrale de surveillance	325,00\$	Négocié		
74-2000-2	Les Aménagements Pépinières St-Hubert	Aménagement des plantes et entretien des plantes extérieures	16 546,00\$	Sur invitation	Aménagements Pépinières St-Hubert Planterra Alpha Plantes et Poteries	16 546,00\$ 17 098,00\$ 25 700,00\$



SOCIÉTÉ DU PALAIS DES CONGRÈS DE MONTRÉAL

ÉTUDE DES CRÉDITS 2001-2002

RENSEIGNEMENTS GÉNÉRAUX REQUIS PAR L'OPPOSITION OFFICIELLE

Question #8 : Liste des contrats de moins de 25 000 \$ octroyés par le ministère ou l'organisme en 2000-2001 (suite)

# CONTRAT	NOM DE LA FIRME	MANDAT	Coût	MODE D'OCTROI	OCTROI PAR SOUMISSION	
					SOUSSIONNAIRES	MONTANT
74-2000-3	Elitech	Entretien système accès bâtiment	15 600,00\$	Négocié		
74-2000-4	Traf-Park inc.	Entretien accès aux stationnements	7 015,00\$	Négocié		
74-2000-5	Regulvar Inc.	Entretien sonomètres	1 200,00\$	Négocié		
74-2000-6	Tropical 1 Enr.	Entretien des plantes intérieures	15 965,00\$	Sur invitation	Tropical 1 Planterra Liée Service Entretien des Plantes Alpha Inc.	15 965,00\$ 21 600,00\$ 20 640,00\$
74-2001-1	McQuay Enr.	Entretien de refroidisseurs	5 484,00\$	Négocié		
80-2000-1	Jacques Lamarre & Associés	Programme d'aide aux employés	5 255,00\$	Négocié		

SOCIÉTÉ DU PALAIS DES CONGRÈS DE MONTRÉAL

ÉTUDE DES CRÉDITS 2001-2002  
RENSEIGNEMENTS GÉNÉRAUX REQUIS PAR L'OPPOSITION OFFICIELLE

Question #9 : Liste détaillée des contrats qui, depuis le 1<sup>er</sup> avril 2000, ont fait l'objet d'un versement supplémentaire par rapport au montant initial, le montant du surplus versé, le montant du contrat initial, les raisons du dépassement et le nom de l'entreprise qui a réalisé le contrat.

NOM DE L'ENTREPRISE	MANDAT	MONTANT INITIAL	MONTANT DU SURPLUS VERSÉ	RAISON DU DÉPASSEMENT
Bélanger, Rheault Communications Design	Services-conseils - signalisation	9 590,00\$	4 660,00\$	Addenda + autres frais

SOCIÉTÉ DU PALAIS DES CONGRÈS DE MONTRÉAL

ÉTUDE DES CRÉDITS 2001-2002  
RENSEIGNEMENTS GÉNÉRAUX REQUIS PAR L'OPPOSITION OFFICIELLE

Question #10 : Le montant, pour l'année 2000-2001, de chacune des dépenses suivantes :

LA PHOTOCOPIE	16 662,53 \$	
LA TÉLÉCOPIE (fax)	2 647,20 \$	
LA TÉLÉPHONIE CELLULAIRE ET COÛT D'UTILISATION	12 797,79 \$	
LES TÉLÉAVERTISSEURS	0,00 \$	
LE MOBILIER DE BUREAU	1 542,87 \$	
LES FOURNITURES, TELS AGENDAS, VALISES, DICTIONNAIRES, CALCULATRICE, STYLOS OU CRAYONS, BOÎTES DE CARTON	22 753,02 \$	
DISTRIBUTEURS D'EAU DE SOURCE	0,00 \$	
LE REMBOURSEMENT DES FRAIS DE TRANSPORT	67 202,37 \$	
LE REMBOURSEMENT DES FRAIS D'HÉBERGEMENT	43 875,63 \$	
LE REMBOURSEMENT DES FRAIS DE REPAS	46 319,76 \$	
LE RESSOURCEMENT OU PRÉPARATION À LA RETRAITE	0,00 \$	
FORMATION ET PERFECTIONNEMENT	50 751,08 \$	
FRAIS D'INSCRIPTION À DES CONGRÈS, COLLOQUES :		
. Québec		Inclus dans formation et perfectionnement
. Hors du Québec		Inclus dans formation et perfectionnement

SOCIÉTÉ DU PALAIS DES CONGRÈS DE MONTRÉAL

ÉTUDE DES CRÉDITS 2001-2002  
RENSEIGNEMENTS GÉNÉRAUX REQUIS PAR L'OPPOSITION OFFICIELLE

Question #11 : Liste de tous les véhicules fournis en indiquant pour chacun : la marque et le modèle du véhicule; le coût d'acquisition ou de location et l'année de la transaction; les coûts d'entretien des véhicules (réparations); les coûts d'utilisation des véhicules (essence, assurances, immatriculation); les appels d'offres faits en 2000-2001 et les prévisions pour 2001-2002; et spécifier la source de financement.

RENSEIGNEMENTS	OLDSMOBILE CUTLASS 1995
COÛT D'ACQUISITION	12 422,92\$
ANNÉE DE LA TRANSACTION	Véhicule loué en 1995 pour une durée de 3 ans; achat en 1998 de la valeur résiduelle
COÛTS D'ENTRETIEN (RÉPARATION)	3 477,86\$
COÛTS D'UTILISATION :	
. ASSURANCES	946,00\$
. ESSENCE	1 922,79\$
. IMMATRICULATION	<u>320,00\$</u>
	3 188,79\$
APPELS D'OFFRES FAITS EN 2000-2001	N/A
PRÉVISIONS POUR 2001-2002	Aucune
SPÉCIFICATION DE LA SOURCE DE FINANCEMENT : FONDS DES ÉQUIPEMENTS ROULANTS OU AUTRES	N/A

SOCIÉTÉ DU PALAIS DES CONGRÈS DE MONTRÉAL

ÉTUDE DES CRÉDITS 2001-2002  
RENSEIGNEMENTS GÉNÉRAUX REQUIS PAR L'OPPOSITION OFFICIELLE

Question #12 : Nombre et répartition du personnel masculin et féminin, des jeunes de moins de 30 ans, des personnes handicapées, anglophones, autochtones et des communautés culturelles pour chaque catégorie d'emplois pour 2000-2001 ainsi que les prévisions pour 2001-2002.

	Personnel masculin		Personnel féminin		Personnel de moins de 30 ans		Personnes handicapées		Anglophones		Autochtones		Communautés culturelles	
	Nombre	Pourcentage	Nombre	Pourcentage	Nombre	Pourcentage	Nombre	Pourcentage	Nombre	Pourcentage	Nombre	Pourcentage	Nombre	Pourcentage
2000-2001	Cadres supérieurs	4	4,49	3	3,37				1	1,12				
	Cadres intermédiaires	2	2,25	2	2,25									
	Professionnels	2	2,25	4	4,49	1	1,12		1	1,12			2	2,24
	Personnel technique	13	14,61	22	24,72	1	1,12						1	1,12
	Personnel de bureau	2	2,25	22	24,72	1	1,12						1	1,12
	Personnel ouvrier	13	14,61	0	0				1	1,12			1	1,12
	TOTAL: 89	36	40,45	53	59,55	3	3,36		3	3,36			4	4,48
2001-2002 (Prévisions)	Cadres supérieurs	4	4,55	3	3,41				1	1,14				
	Cadres intermédiaires	2	2,27	2	2,27									
	Professionnels	2	2,27	4	4,55	1	1,14		1	1,14			2	2,28
	Personnel technique	13	14,77	21	23,86	1	1,14						1	1,14
	Personnel de bureau	2	2,27	22	25,00	1	1,14						1	1,14
	Personnel ouvrier	13	14,77	0	0				1	1,14			1	1,14
	TOTAL : 88	36	40,91	52	59,09	3	3,42		3	3,42			4	4,55

Note: Le nombre d'effectifs comprend seulement les employés ayant un statut régulier.

**SOCIÉTÉ DU PALAIS DES CONGRÈS DE MONTRÉAL**

**ÉTUDE DES CRÉDITS 2001-2002**  
**RENSEIGNEMENTS GÉNÉRAUX REQUIS PAR L'OPPOSITION OFFICIELLE**

**Question #13 : Combien de personnes ont bénéficié du programme de départ volontaire et ont été rappelées pour chaque ministère et organisme.**

--

NON APPLICABLE

SOCIÉTÉ DU PALAIS DES CONGRÈS DE MONTRÉAL

ÉTUDE DES CRÉDITS 2001-2002

RENSEIGNEMENTS GÉNÉRAUX REQUIS PAR L'OPPOSITION OFFICIELLE

Question #14 : À chacun des mois de l'exercice 2000-2001 et ce par catégorie d'emploi : le nombre de jours de maladie, de jours de vacances utilisés et d'heures de travail supplémentaires réalisées par le personnel.

MALADIE	avr-00	mai-00	juin-00	juil-00	août-00	sept-00	oct-00	nov-00	déc-00	janv-01	févr-01	Mars-01
	Jours	Jours	Jours	Jours	Jours	Jours	Jours	Jours	Jours	Jours	Jours	Jours
Cadres	1.00	1.00	0	3.00	0	1.00	1.50	1.29	2.00	2.50	0	N/D
Professionnels	0	1.00	0	0	0	1.00	0	1.00	0	0	1.00	N/D
Personnel technique	7.50	4.14	10.00	10.00	3.00	13.14	1.02	6.85	5.94	12.28	3.69	N/D
Personnel de bureau	7.67	5.61	12.86	1.50	6.93	8.64	10.79	4.71	11.31	16.36	4.14	N/D
Personnel ouvrier	1.14	1.14	2.29	3.00	0	5.21	1.14	5.26	1.21	6.14	5.97	N/D

VACANCES	Avr-00	Mai-00	Juin-00	Juil-00	Aout-00	Sept-00	Oct-00	Nov-00	Dec-00	Jan-01	Fev-01	Mars-01
	Jours	Jours	Jours	Jours	Jours	Jours	Jours	Jours	Jours	Jours	Jours	Jours
Cadres	0	6.00	13.00	48.50	72.929	14.00	2.00	1.50	11.00	10.336	0	N/D
Professionnels	0	13.00	11.00	16.00	15.50	12.00	1.00	1.00	5.00	4.00	9.00	N/D
Personnel technique	30.50	11.00	40.00	119.857	169.93	23.00	12.50	14.154	54.186	46.50	6.50	N/D
Personnel de bureau	0.971	8.214	56.571	99.258	116.07	43.50	10.357	5.857	41.636	11.857	6.007	N/D
Personnel ouvrier	26.214	11.429	21.214	65.071	57.786	13.357	0	15.786	4.285	4.714	2.142	N/D

\*N/D : Non disponible

SOCIÉTÉ DU PALAIS DES CONGRÈS DE MONTRÉAL

ÉTUDE DES CRÉDITS 2001-2002

RENSEIGNEMENTS GÉNÉRAUX REQUIS PAR L'OPPOSITION OFFICIELLE

Question #14 : À chacun des mois de l'exercice 2000-2001 et ce par catégorie d'emploi : le nombre de jours de maladie, de jours de vacances utilisés et d'heures de travail supplémentaires réalisées par le personnel (suite)

TEMPS SUPPLÉMENTAIRE	Avr-00	Mai-00	Juin-00	Juil-00	Août-00	Sept-00	Oct-00	Nov-00	Déc-00	Janv-01	Févr-01	Mars-01
	Heures	Heures	Heures	Heures	Heures	Heures	Heures	Heures	Heures	Heures	Heures	Heures
Personnel technique												
Temps travaillé	586.64	375.95	574.36	210.20	195.65	212.38	309.44	268.58	162.83	162.09	285.86	N/D
Temps compensé	107.70	43.43	85.85	79.19	74.65	75.43	53.32	83.10	62.00	43.34	125.82	N/D
Temps compensé férié	11.00	10.75	11.75	0	0	0	9.00	0	0	0	0	N/D
Temps payé	467.94	321.77	476.76	131.01	121.00	136.95	247.12	185.48	100.83	118.75	160.04	N/D
Personnel de bureau												
Temps travaillé	40.03	26.57	77.61	40.09	49.07	47.73	82.64	78.52	8.25	36.55	54.08	N/D
Temps compensé	10.45	0	10.49	11.65	19.75	9.83	7.75	24.99	1.25	19.00	4.58	N/D
Temps compensé férié	0	0	0	0	0	0	0	0	0	0	0	N/D
Temps payé	29.58	26.57	67.12	28.44	29.32	37.90	74.89	53.53	7.00	17.55	49.50	N/D
Personnel ouvrier												
Temps travaillé	132.25	85.80	143.25	63.50	21.50	107.17	146.10	49.10	208.00	151.40	31.50	N/D
Temps compensé	6.25	24.00	14.75	0	11.50	43.42	7.00	15.30	10.00	57.90	21.50	N/D
Temps compensé férié	94.50	30.00	90.00	54.00	0	48.00	50.00	0	144.00	89.00	0	N/D
Temps payé	31.50	31.80	38.50	9.50	10.00	15.75	89.10	33.80	54.00	4.50	10.00	N/D



SOCIÉTÉ DU PALAIS DES CONGRÈS DE MONTRÉAL

ÉTUDE DES CRÉDITS 2001-2002  
RENSEIGNEMENTS GÉNÉRAUX REQUIS PAR L'OPPOSITION OFFICIELLE

Question #14 : À chacun des mois de l'exercice 2000-2001 et ce par catégorie d'emploi : le nombre de jours de maladie, de jours de vacances utilisés et d'heures de travail supplémentaires réalisées par le personnel (suite)

TEMPS SUPPLÉMENTAIRE	Avr-00	Mai-00	Juin-00	Juil-00	Août-00	Sept-00	Oct-00	Nov-00	Déc-00	Janv-01	Févr-01	Mars-01
	Heures	Heures	Heures	Heures	Heures	Heures	Heures	Heures	Heures	Heures	Heures	Heures

Personnel cadre												
Temps travaillé	0	0	0	0	0	0	0	0	0	0	0	0
Temps compensé	0	0	0	0	0	0	0	0	0	0	0	0
Temps compensé férié	0	0	0	0	0	0	0	0	0	0	0	0
Temps payé	0	0	0	0	0	0	0	0	0	0	0	0

Personnel professionnel												
Temps travaillé	0	0	0	0	0	0	0	0	0	0	0	0
Temps compensé	0	0	0	0	0	0	0	0	0	0	0	0
Temps compensé férié	0	0	0	0	0	0	0	0	0	0	0	0
Temps payé	0	0	0	0	0	0	0	0	0	0	0	0

\*N/D : Non disponible

SOCIÉTÉ DU PALAIS DES CONGRÈS DE MONTRÉAL

ÉTUDE DES CRÉDITS 2001-2002  
RENSEIGNEMENTS GÉNÉRAUX REQUIS PAR L'OPPOSITION OFFICIELLE

Question #15 : Effectifs pour chacun des exercices budgétaires depuis 1994-1995 et prévisions pour 2001-2002 à 2005-2006.

	Effectifs réguliers par catégorie d'emploi	Employés bénéficiant d'un traitement additionnel en raison de la complexité de la tâche à accomplir	Employés bénéficiant d'un traitement supérieur à celui normalement prévu pour la tâche qu'ils ont accomplie	Nombre de postes par catégorie d'emploi	NOMBRE DE POSTES		
					Occasionnels	temporaires	contractuels
1994-1995 (91 effectifs)	Cadres supérieurs	10		10			
	Cadres intermédiaires	5		5			2
	Professionnels	5	1	6		1	
	Personnel technique	28	2	27		3	
	Personnel de bureau	28		26			
	Personnel ouvrier	15		15			
1995-1996 (89 effectifs)	Cadres supérieurs	8		9			
	Cadres intermédiaires	5		5	1		2
	Professionnels	6	1	6	1		
	Personnel technique	28	2	27		3	
	Personnel de bureau	28		27			
	Personnel ouvrier	14		15			
1996-1997 (89 effectifs)	Cadres supérieurs	9		9			
	Cadres intermédiaires	4		4			1
	Professionnels	6	1	6	1		
	Personnel technique	29	2	29			
	Personnel de bureau	27		27			
	Personnel ouvrier	14		14			
1997-1998 (86 effectifs)	Cadres supérieurs	6		6			1
	Cadres intermédiaires	4		4			2
	Professionnels	6	1	6	1		
	Personnel technique	31	1	31	1		
	Personnel de bureau	26	1	25			
	Personnel ouvrier	13		13			
1998-1999 (88 effectifs)	Cadres supérieurs	7		7			1
	Cadres intermédiaires	4		4			1
	Professionnels	6	1	6			3
	Personnel technique	33	1	33			
	Personnel de bureau	25	1	24			
	Personnel ouvrier	13		13			

SOCIÉTÉ DU PALAIS DES CONGRÈS DE MONTRÉAL

ÉTUDE DES CRÉDITS 2001-2002

RENSEIGNEMENTS GÉNÉRAUX REQUIS PAR L'OPPOSITION OFFICIELLE

Question #15 : Effectifs pour chacun des exercices budgétaires depuis 1994-1995 et prévisions pour 2001-2002 à 2005-2006 (suite)

	Effectifs réguliers par catégorie d'emploi	Employés bénéficiant d'un traitement additionnel en raison de la complexité de la tâche à accomplir	Employés bénéficiant d'un traitement supérieur à celui normalement prévu pour la tâche qu'ils ont accomplie	Nombre de postes par catégorie d'emploi	NOMBRE DE POSTES	
					Occasionnels	Temporaires
1999-2000 (89 effectifs)	Cadres supérieurs	7		7		1
	Cadres intermédiaires	4		4		
	Professionnels	5		5		2
	Personnel technique	36	1	35	1	
	Personnel de bureau	24		23	1	
2000-2001 (89 effectifs)	Personnel ouvrier	13		13		
	Cadres supérieurs	7		7		1
	Cadres intermédiaires	4		4		
	Professionnels	6		6		3
	Personnel technique	35	1	34	1	
2001-2002 (88 effectifs)	Personnel de bureau	24		23	2	
	Personnel ouvrier	13		13		
	Cadres supérieurs	7		7		1
	Cadres intermédiaires	4		4		
	Professionnels	6		6		3
2002-2003 (90 effectifs)	Personnel technique	34	1	34	1	1
	Personnel de bureau	24		23	2	
	Personnel ouvrier	13		13		
	Cadres supérieurs	7		7		1
	Cadres intermédiaires	4		4		
2003-2004 2004-2005 2005-2006 (Prévisions)	Professionnels	6		6		1
	Personnel technique	36	1	36		
	Personnel de bureau	24		23		
	Personnel ouvrier	13		13		
	Cadres supérieurs					
À DÉTERMINER EN FONCTION DES OPÉRATIONS DU PALAIS DES CONGRÈS DE MONTRÉAL						

**SOCIÉTÉ DU PALAIS DES CONGRÈS DE MONTRÉAL**  
**ÉTUDE DES CRÉDITS 2001-2002**  
**RENSEIGNEMENTS GÉNÉRAUX REQUIS PAR L'OPPOSITION OFFICIELLE**

**Question #16 : Liste des baux pour les espaces loués de la SIQ.**

--

NON APPLICABLE

SOCIÉTÉ DU PALAIS DES CONGRÈS DE MONTRÉAL

ÉTUDE DES CRÉDITS 2001-2002  
RENSEIGNEMENTS GÉNÉRAUX REQUIS PAR L'OPPOSITION OFFICIELLE

Question #17 : Liste des firmes, excluant la SIQ, en 2000-2001 de qui sont loués des espaces.

Firme :	2965-0454 Québec Inc.
Emplacement de la location :	205, avenue Viger Ouest, Montréal
Superficie du local loué :	13 850 pieds carrés bruts
Superficie réellement occupée :	13 850 pieds carrés
Superficie inoccupée :	0 pied carré
Coût de location au pied carré :	24,00 \$ net net le pied carré
Coût total de ladite location :	473 481,00 \$
Coût des aménagements réalisés en 2000-2001, la nature des travaux et le ou les bureau visés :	0,00 \$
Durée du bail :	16 ans, échéant le 31 décembre 2006

**SOCIÉTÉ DU PALAIS DES CONGRÈS DE MONTRÉAL**

**ÉTUDE DES CRÉDITS 2001-2002  
RENSEIGNEMENTS GÉNÉRAUX REQUIS PAR L'OPPOSITION OFFICIELLE**

**Question #18 : Liste du personnel du cabinet du ministre en 2000-2001.**

NON APPLICABLE

**SOCIÉTÉ DU PALAIS DES CONGRÈS DE MONTRÉAL**

**ÉTUDE DES CRÉDITS 2001-2002  
RENSEIGNEMENTS GÉNÉRAUX REQUIS PAR L'OPPOSITION OFFICIELLE**

**Question #19 : Liste des sommes d'argent versées en 2000-2001 à même le budget discrétionnaire du ministre, du ministère ou de l'organisme.**

--

NON APPLICABLE

**SOCIÉTÉ DU PALAIS DES CONGRÈS DE MONTRÉAL**

**ÉTUDE DES CRÉDITS 2001-2002  
RENSEIGNEMENTS GÉNÉRAUX REQUIS PAR L'OPPOSITION OFFICIELLE**

**Question #20 : Liste des crédits périmés, par programmes et par éléments, pour l'exercice financier 2000-2001.**

--

NON APPLICABLE



**SOCIÉTÉ DU PALAIS DES CONGRÈS DE MONTRÉAL**

**ÉTUDE DES CRÉDITS 2001-2002  
RENSEIGNEMENTS GÉNÉRAUX REQUIS PAR L'OPPOSITION OFFICIELLE**

**Question #21 : La ventilation détaillée des dépenses afférentes aux transferts obtenus du gouvernement fédéral en 2000-2001.**

--

NON APPLICABLE

**SOCIÉTÉ DU PALAIS DES CONGRÈS DE MONTRÉAL**

**ÉTUDE DES CRÉDITS 2001-2002  
RENSEIGNEMENTS GÉNÉRAUX REQUIS PAR L'OPPOSITION OFFICIELLE**

**Question #22 : Liste du personnel en disponibilité par catégories d'emploi (cadres, professionnels, fonctionnaires, etc...).**

<p>NON APPLICABLE</p>
-----------------------

**SOCIÉTÉ DU PALAIS DES CONGRÈS DE MONTRÉAL**  
**ÉTUDE DES CRÉDITS 2001-2002**  
**RENSEIGNEMENTS GÉNÉRAUX REQUIS PAR L'OPPOSITION OFFICIELLE**

**Question #23 : Liste du personnel hors structure par catégories d'emploi (cadres, professionnels, fonctionnaires, etc...) rémunéré par le ministère qui n'occupe aucun poste dans ce ministère.**

<p>NON APPLICABLE</p>
-----------------------

**SOCIÉTÉ DU PALAIS DES CONGRÈS DE MONTRÉAL**

**ÉTUDE DES CRÉDITS 2001-2002  
RENSEIGNEMENTS GÉNÉRAUX REQUIS PAR L'OPPOSITION OFFICIELLE**

Question #24 : Liste du personnel rémunéré par la ministère et affecté à des organismes parapublics non gouvernementaux et autres.

--

NON APPLICABLE

**SOCIÉTÉ DU PALAIS DES CONGRÈS DE MONTRÉAL**

**ÉTUDE DES CRÉDITS 2001-2002  
RENSEIGNEMENTS GÉNÉRAUX REQUIS PAR L'OPPOSITION OFFICIELLE**

Question #25 : Liste du personnel rémunéré par des organismes parapublics non gouvernementaux et autres et affecté au ministère.

--

NON APPLICABLE

**SOCIÉTÉ DU PALAIS DES CONGRÈS DE MONTRÉAL**

**ÉTUDE DES CRÉDITS 2001-2002  
RENSEIGNEMENTS GÉNÉRAUX REQUIS PAR L'OPPOSITION OFFICIELLE**

**Question #26 : Liste du personnel par catégories d'emploi (cadres, professionnels, fonctionnaires) qui reçoit une double rémunération.**

--

NON APPLICABLE

SOCIÉTÉ DU PALAIS DES CONGRÈS DE MONTRÉAL

ÉTUDE DES CRÉDITS 2001-2002  
RENSEIGNEMENTS GÉNÉRAUX REQUIS PAR L'OPPOSITION OFFICIELLE

Question #27 : Pour chacun des ministères ou organismes publics et parapublics, la liste détaillée du matériel informatique.

DESCRIPTION	ANNÉE D'ACQUISITION	COÛT
Imprimante	1989	
Imprimante Digital	1989	
Imprimante HP Laserjet 3	1989	
IBM-PS/2 30286	1991	
Imprimante HP	1989	
PC Olivetti M 300 25C	1989	
IBM PS/2 Modèle 30	1991	
IBM PS/2 Modèle 30	1991	
Imprimante HP Laserjet 3	1989	
Imprimante Laser Printer 10 IBM	1992	
DEC Server 300	1989	
DEC Server 300	1989	
MMAC 3 Cabletron	1989	
Moniteur informatique VT-220	1990	
Imprimante Digital	1990	
Imprimante Digital	1990	
Moniteur informatique VT-220	1990	
Imprimante Laserjet 3	1990	
Imprimante Laserjet 3	1990	
Imprimante Epson LQ-1050 avec alimentateur	1990	
Moniteur informatique VT-220	1990	
Moniteur informatique VT-220	1990	
Moniteur informatique VT-220	1990	
Décodeur	1990	
Imprimante UP103	1990	
Moniteur informatique VT-220	1990	
PC Philips P3361, 80386 25 MHz	1991	
Moniteur informatique VT-220	1990	

SOCIÉTÉ DU PALAIS DES CONGRÈS DE MONTRÉAL

ÉTUDE DES CRÉDITS 2001-2002

RENSEIGNEMENTS GÉNÉRAUX REQUIS PAR L'OPPOSITION OFFICIELLE

Question #27 : Pour chacun des ministères ou organismes publics et parapublics, la liste détaillée du matériel informatique (suite)

DESCRIPTION	ANNÉE D'ACQUISITION	COÛT
VT420 Digital	1990	
Moniteur informatique VT-220	1990	
Microvax 3100	1990	
Unité de disque RZ 55	1990	
Info Serveur 10 Digital	1990	
Lecteur optique RRD40 Digital	1990	
Dérouleur de bande Digital TSZ07	1990	
Armoire Digital SF200 avec TF85 4 RZ72	1990	
Microvax 3100	1990	
Unité de disque RZ 55	1990	
FOT F2 Transceiver	1990	
FOT F2 Transceiver	1990	
Moniteur informatique VT-220	1990	
Decserver 300	1990	
Decserver 300	1990	
Decserver 300	1990	
Decserver 300	1990	
Decserver 250	1990	
Bridge Ethernet	1990	
Decserver 550	1990	
Multiconnect Repeater	1990	
Moniteur Vax	1990	
Ordinateur Mega-PC Pentium 100MHz	1993	
Ordinateur Mega-PC Pentium 100MHz	1996	
Ordinateur Mega-PC Pentium 100MHz	1996	
Ordinateur Mega-PC Pentium 100MHz	1996	
Ordinateur Mega-PC Pentium 100MHz	1996	
Ordinateur Mega-PC Pentium 100MHz	1996	
Ordinateur Mega-PC Pentium 100MHz	1996	
Ordinateur Mega-PC Pentium 100MHz	1996	



**SOCIÉTÉ DU PALAIS DES CONGRÈS DE MONTRÉAL**

**ÉTUDE DES CRÉDITS 2001-2002**

**RENSEIGNEMENTS GÉNÉRAUX REQUIS PAR L'OPPOSITION OFFICIELLE**

Question #27 : Pour chacun des ministères ou organismes publics et parapublics, la liste détaillée du matériel informatique (suite)

DESCRIPTION	ANNÉE D'ACQUISITION	COÛT
Ordinateur Mega-PC Pentium 100MHz	1996	
Ordinateur Mega-PC Pentium 100MHz	1996	
Ordinateur Mega-PC Pentium 100MHz	1996	
Micro-ordinateur Pentium 150 MHz	1997	
Micro-ordinateur Pentium 150 MHz	1997	
Micro-ordinateur Pentium 150 MHz	1997	
Micro-ordinateur Pentium 150 MHz	1997	
Micro-ordinateur Pentium 150 MHz	1997	
Micro-ordinateur Pentium 150 MHz	1997	
Micro-ordinateur Pentium 150 MHz	1997	
Micro-ordinateur Pentium 150 MHz	1997	
Micro-ordinateur Pentium 150 MHz	1997	
Micro-ordinateur Pentium 150 MHz	1997	
Pentium-Pro 200 MHz	1997	
Pentium-Pro 200 MHz	1997	
Ordinateur Bloc-note Toshiba Tecra 8000	1999	
Ordinateur Bloc-note Toshiba Tecra 8000	1999	
Imprimante HP Laserjet 4	1993	
386 SX 8 MEG, Disque dur 80 MEG P3348	1993	
Imprimante HP Laserjet IV	1993	
486 SX 33 MHz 8 MEG 120 MEG Moniteur 14"	1993	
PC-386-SX 4 MEG Olivetti	1993	
CPU-Design Model Access 386DX-40MHz	1993	
CPU-Design Model Access 386DX-40MHz	1993	
Logiciel de mise à jour du serveur Lotus 2.2	1994	
IBM 3 486 SX 25 MHz, 8 MEG, Disque dur 240 MEG	1994	
Unité de disque Dynatek	1994	
Power MacIntosh 6100	1994	
Imprimante HP Laserjet 4M+(MAC)	1994	
Moniteur informatique VT-220	1993	

SOCIÉTÉ DU PALAIS DES CONGRÈS DE MONTRÉAL

ÉTUDE DES CRÉDITS 2001-2002

RENSEIGNEMENTS GÉNÉRAUX REQUIS PAR L'OPPOSITION OFFICIELLE

Question #27 : Pour chacun des ministères ou organismes publics et parapublics, la liste détaillée du matériel informatique (suite)

DESCRIPTION	ANNÉE D'ACQUISITION	COÛT
Moniteur informatique VT-220	1993	
Imprimante S11	1993	
Moniteur informatique VT-220	1993	
Imprimante LA210	1993	
Imprimante Digital	1989	
Imprimante Laserjet 3	1993	
Moniteur informatique VT-220	1993	
Ordinateur	1993	
Imprimante Digital	1993	
Moniteur informatique VT-220	1993	
Imprimante Epson	1993	
Imprimante	1993	
Moniteur informatique VT-220	1993	
Moniteur informatique VT-220	1993	
Moniteur informatique VT-220	1993	
Ordinateur 486-75 MHz avec disque dur 345	1994	
Mega-PC1V 486DX2/66MHz 128K - VESA Local Bus	1995	
Mega-PC1V 486DX2/66MHz 128K - VESA Local Bus	1995	
Ordinateur 486DX 100MHz	1995	
Mega-PC 586 C4X 120MHz	1996	
PC 1V 486DX2/100MHz	1995	
Lecteur de cartes Scanmaster 11	1996	
Lecteur de cartes Scanmaster 11	1996	
Lecteur de cartes Scanmaster 11	1996	
Lecteur de cartes Scanmaster 11	1996	
Lecteur de cartes Scanmaster 11	1996	
Logiciel Gestion de temps Scantime	1996	
Carte modem - Fax "Brooktrout" 4, modèle TR11	1996	
Unité 486DX14 100MHz ASUS SCSI BUILT IN	1997	
	1995	

# SOCIÉTÉ DU PALAIS DES CONGRÈS DE MONTRÉAL

## ÉTUDE DES CRÉDITS 2001-2002 RENSEIGNEMENTS GÉNÉRAUX REQUIS PAR L'OPPOSITION OFFICIELLE

Question #27 : Pour chacun des ministères ou organismes publics et parapublics, la liste détaillée du matériel informatique (suite)

DESCRIPTION	ANNÉE D'ACQUISITION	COÛT
Cheyenne Faxserver 25 usagers	1995	
Pentium 150 MHz	1996	
Pentium 150 MHz	1997	
Imprimante Laser HP 5	1997	
Imprimante Laser HP 5	1997	
Ordinateur Apple Power 7300, modèle de table	1997	
Imprimante Digital LN05-CA	1997	
Imprimantes à codes barres Eltron TLP-2242	1996	
Micro ordinateurs P200MMX, 32MB RAM, 2.1 GB	1996	
Micro ordinateurs P200MMX, 32MB RAM, 2.1 GB	1997	
Micro ordinateurs P200MMX, 32MB RAM, 2.1 GB	1997	
HP Laserjet 4000TN - 2 plateaux intégrés	1997	
Toshiba 780 DVD / 8.1	1998	
Ordinateur Bloc-note Toshiba Tecra 8000	1998	
Ordinateur Bloc-note Toshiba Tecra 8000	1999	
Dec Server	1999	
486 DX4 100 MHz	1994	
486 DX4 100 MHz, HD, 750 MB, écran couleur	1995	
Imprimante Laserjet H.P., modèle 5P française	1995	
PC Pentium 150 MHz	1996	
Mega PC Pentium 150 MHz Multimédia	1996	
Imprimante HP Laserjet 4V	1996	
Système Mega-PC Pentium 150MHz 256K	1996	
Ordinateur Pentium 100 MHz	1996	
Ordinateur Pentium 100 MHz	1996	
Ordinateur Pentium 150 MHz 16 MB RAM, 2.12 GB	1996	
Ordinateur Pentium 100 MHz 18 MB RAM, 1.08 GB	1996	
Ordinateur Pentium 100 MHz 18 MB RAM, 1.08 GB	1996	
486 DX4 100 MHz	1996	
	1995	

**SOCIÉTÉ DU PALAIS DES CONGRÈS DE MONTRÉAL**

**ÉTUDE DES CRÉDITS 2001-2002**

**RENSEIGNEMENTS GÉNÉRAUX REQUIS PAR L'OPPOSITION OFFICIELLE**

**Question #27 : Pour chacun des ministères ou organismes publics et parapublics, la liste détaillée du matériel informatique (suite)**

DESCRIPTION	ANNÉE D'ACQUISITION	COÛT
486 DX4 100 MHz	1995	
Logiciel opérations et ventes Ungerboeck	1999	
Micro ordinateurs P200MMX, 32MB RAM, 2.1 GB	1997	
Micro ordinateurs P200MMX, 32MB RAM, 2.1 GB	1997	
Télécopieur Pitney Bowes, modèle 9820	1996	
Pentium II - 400 MHz - 64 MEG. - MOTHERBOARD - 10 unités	1999	
Écran couleur 17 pouces, modèle ADI Microscan - 10 unités	1999	
4030CDS Notebook Toshiba Satellite Intel Cel - 3 unités	1999	
Hub 8 ports avec uplink # SL 145 - 1 unité	1999	
Bloc-note Toshiba Tecra 8000 Pentium II 366 - 1 unité	1999	
Pentium II 350 MHz 64MB RAM, 6.4 GB HD - 2 unités	1999	
Imprimante laser HP 4050TN #C4254A - 1 unité	2000	
Compact Deskpro Series EP - Celeron 500 MHz - 5 unités	2000	
Écran V75 Optique 17 pouces 0,26 - 5 unités	2000	
Compact Deskpro Series EP - Celeron 500 MHz 64MB DE - 5 unités	2000	
Écran V75 Optique 17 pouces 0,26 - 5 unités	2000	
Imprimante couleur 1520 de marque Epson - 1 unité	2000	
Appel PM 64	2000	
Concentrateur de réseau 350-24T	2000	5 751.60
Module AL 20033005	2000	4 560.00
Préparation de serveur	2000	3 110.00
Portable Thinkpad T20	2000	1 000.00
Portable Thinkpad A 20M PIII - 2 unités	2000	3 983.59
Compaq - Pentium III 733 MHz - 5 unités	2000	7 920.00
Équip. McIntosh	2001	7 995.00
Portable Thinkpad T20 PIII	2001	3 366.85
	2001	4 755.00

SOCIÉTÉ DU PALAIS DES CONGRÈS DE MONTRÉAL

ÉTUDE DES CRÉDITS 2001-2002  
RENSEIGNEMENTS GÉNÉRAUX REQUIS PAR L'OPPOSITION OFFICIELLE

Question #27 : Pour chacun des ministères ou organismes publics et parapublics, la liste détaillée du matériel informatique (suite)

DESCRIPTION	ANNÉE D'ACQUISITION	COÛT
Ordinateur-serveur avec 2 processeurs Pentium III de 933 MHZ	2001	9 080.00
Compaq Pentium III 733 MHZ - 8 unités	2001	11 080.00
TOTAL:		62 602.04

**SOCIÉTÉ DU PALAIS DES CONGRÈS DE MONTRÉAL**

**ÉTUDE DES CRÉDITS 2001-2002  
RENSEIGNEMENTS GÉNÉRAUX REQUIS PAR L'OPPOSITION OFFICIELLE**

**Question #28 : Pour chacun des ministères ou organismes publics et parapublics, le nombre d'ETC alloués au projet GIRES ainsi que le total des dépenses encourues et prévues pour ce même projet.**

--

NON APPLICABLE

**SOCIÉTÉ DU PALAIS DES CONGRÈS DE MONTRÉAL**

**ÉTUDE DES CRÉDITS 2001-2002  
RENSEIGNEMENTS GÉNÉRAUX REQUIS PAR L'OPPOSITION OFFICIELLE**

**Question #29 : Pour chacun des ministères ou organismes publics et parapublics, quel est l'impact prévu de l'implantation du projet GIREs sur le nombre d'emplois, une fois le projet complété.**

--

NON APPLICABLE

**SOCIÉTÉ DU PALAIS DES CONGRÈS DE MONTRÉAL**

**ÉTUDE DES CRÉDITS 2001-2002  
RENSEIGNEMENTS GÉNÉRAUX REQUIS PAR L'OPPOSITION OFFICIELLE**

**Question #30 : Pour chacun des ministères ou organismes publics et parapublics, quelles seront les applications de GIREs.**

<p>NON APPLICABLE</p>
-----------------------



**SOCIÉTÉ DU PALAIS DES CONGRÈS DE MONTRÉAL**

**ÉTUDE DES CRÉDITS 2001-2002  
RENSEIGNEMENTS GÉNÉRAUX REQUIS PAR L'OPPOSITION OFFICIELLE**

**Question #31 : Évolution de la masse salariale de chaque cabinet ministériel depuis 1994-1995 jusqu'à aujourd'hui.**

--

NON APPLICABLE

**SOCIÉTÉ DU PALAIS DES CONGRÈS DE MONTRÉAL**

**ÉTUDE DES CRÉDITS 2001-2002  
RENSEIGNEMENTS GÉNÉRAUX REQUIS PAR L'OPPOSITION OFFICIELLE**

**Question #32 : Liste de tous les abonnements du ministère et le coût.**

--

NON APPLICABLE

SOCIÉTÉ DU PALAIS DES CONGRÈS DE MONTRÉAL

ÉTUDE DES CRÉDITS 2001-2002  
RENSEIGNEMENTS GÉNÉRAUX REQUIS PAR L'OPPOSITION OFFICIELLE

Question #33 : Pour chaque site Internet (incluant ceux des événements ponctuels) et ce, depuis l'existence du site.

Processus utilisé pour la conception :	Consultation interne avec les Communications et les Services techniques du Palais des Congrès (développer à l'interne)
Nom de la firme qui a conçu le site :	Elfe Productions Multimédia
Coûts de construction du site :	20 695,00 \$
Coût de l'entretien et de la mise à jour :	4 975,00 \$
Responsable du contenu du site :	Madame Dominique Morval, directrice des Communications du Palais des Congrès
Autorisation à effectuer des modifications sur le site :	Les Services techniques du Palais des Congrès
Fréquence moyenne de mise à jour :	2 fois par mois (calendrier, actualités et construction)
Nombre de visiteurs (hits) par mois :	On ne connaît pas le nombre de visiteurs
Nombre de fois que le site a été refait , le coût ainsi que les critères qui ont justifié les changements :	Site refait deux (2) fois au coût de 20 000,00 \$. Le site était désuet et a été refait avec l'objectif d'être plus facile d'accès et plus complet au niveau des informations.

**SOCIÉTÉ DU PALAIS DES CONGRÈS DE MONTRÉAL**

**ÉTUDE DES CRÉDITS 2001-2002  
RENSEIGNEMENTS GÉNÉRAUX REQUIS PAR L'OPPOSITION OFFICIELLE**

**Question #34 : Quels sont les programmes spécifiques qui sont offerts aux jeunes (15-35 ans).**

--

NON APPLICABLE

**SOCIÉTÉ DU PALAIS DES CONGRÈS DE MONTRÉAL**

**ÉTUDE DES CRÉDITS 2001-2002  
RENSEIGNEMENTS GÉNÉRAUX REQUIS PAR L'OPPOSITION OFFICIELLE**

**Question #35 : Pour chacun des ministères ou organismes publics et parapublics, lors de mission à l'étranger : la liste des ententes signées et/ou annoncées, les détails de ces ententes et les résultats obtenus à ce jour.**

--

NON APPLICABLE