

TOURISME QUÉBEC

ÉTUDE DES CRÉDITS

1994-1995

Renseignements généraux demandés par  
l'opposition

. Société du Palais des congrès  
Montréal

TOURISME QUÉBEC

ÉTUDE DES CRÉDITS

1994-1995

Renseignements généraux demandés par  
l'opposition

- . Société du Palais des congrès  
Montréal

# ÉTUDE DE CRÉDITS 1994-1995

## SOCIÉTÉ DU PALAIS DES CONGRÈS DE MONTRÉAL

### TABLE DES MATIÈRES

1.	Organigramme . . . . .	3
2.	Liste des publications régulières . . . . .	9
3.	Liste des voyages hors Québec depuis le 1er avril 1993 . . . . .	11
4.	Liste des dépenses en publicité . . . . .	17
5.	Liste des sondages effectués durant l'exercice financier 1993-1994 . . . . .	21
6.	Liste des contrats de moins de 25 000 \$ octroyés entre le 1er avril 1993 et le 31 mars 1994 . . . . .	22
7.	Liste des contrats, depuis le 1 <sup>er</sup> mars 1993, qui ont fait l'objet d'un versement supplémentaire . . . . .	26
8.	Le montant, pour l'année 1993-1994, de chacune des dépenses suivantes :	
-	photocopie . . . . .	27
-	télécopie . . . . .	27
-	frais de transport . . . . .	27
-	frais d'hébergement . . . . .	27
-	frais de repas . . . . .	27
-	participation à des congrès ou sessions de perfectionnement . . . . .	27

## ÉTUDE DE CRÉDITS 1994-1995

---

9.	Liste des cotisations payées pour des membres à des clubs privés . . . . .	29
10.	Le nombre et la répartition du personnel masculin et féminin, des personnes handicapées et des communautés culturelles . . . . .	31
11.	Pour l'exercice budgétaire 1993-1994 :	
	a) Nombre de jours de congé de maladie . . . . .	33
	b) Nombre d'heures supplémentaires . . . . .	33
	c) Nombre de jours de vacances . . . . .	33
12.	Informations concernant les effectifs :	
	a) Effectifs réguliers par catégorie d'emploi . . . . .	35
	b) Employés bénéficiant d'un traitement additionnel en raison de la complexité de la tâche à accomplir . . . . .	35
	c) Employés bénéficiant d'un traitement supérieur à celui normalement prévu pour la tâche . . . . .	35
	d) Postes par catégorie d'emploi . . . . .	35
13.	Liste des firmes en 1993-1994 qui louent des espaces . . . . .	37
14.	Liste des contrats attribués en 1993-1994 à des firmes de communications et de relations publiques . . . . .	38
15.	Liste des tarifs (droit et permis) en vigueur pour l'exercice financier 1993-1994 . . . . .	39

-o-o-o-o-o-o-o-o-o-o-o-o-o-o-o-

# ÉTUDE DES CRÉDITS 1994-1995

---

**1 - ORGANIGRAMME**

NIVEAU 1  
ADMINISTRATEURS  
(0)

NIVEAU 2  
CADRES  
SUPÉRIEURS  
(1)

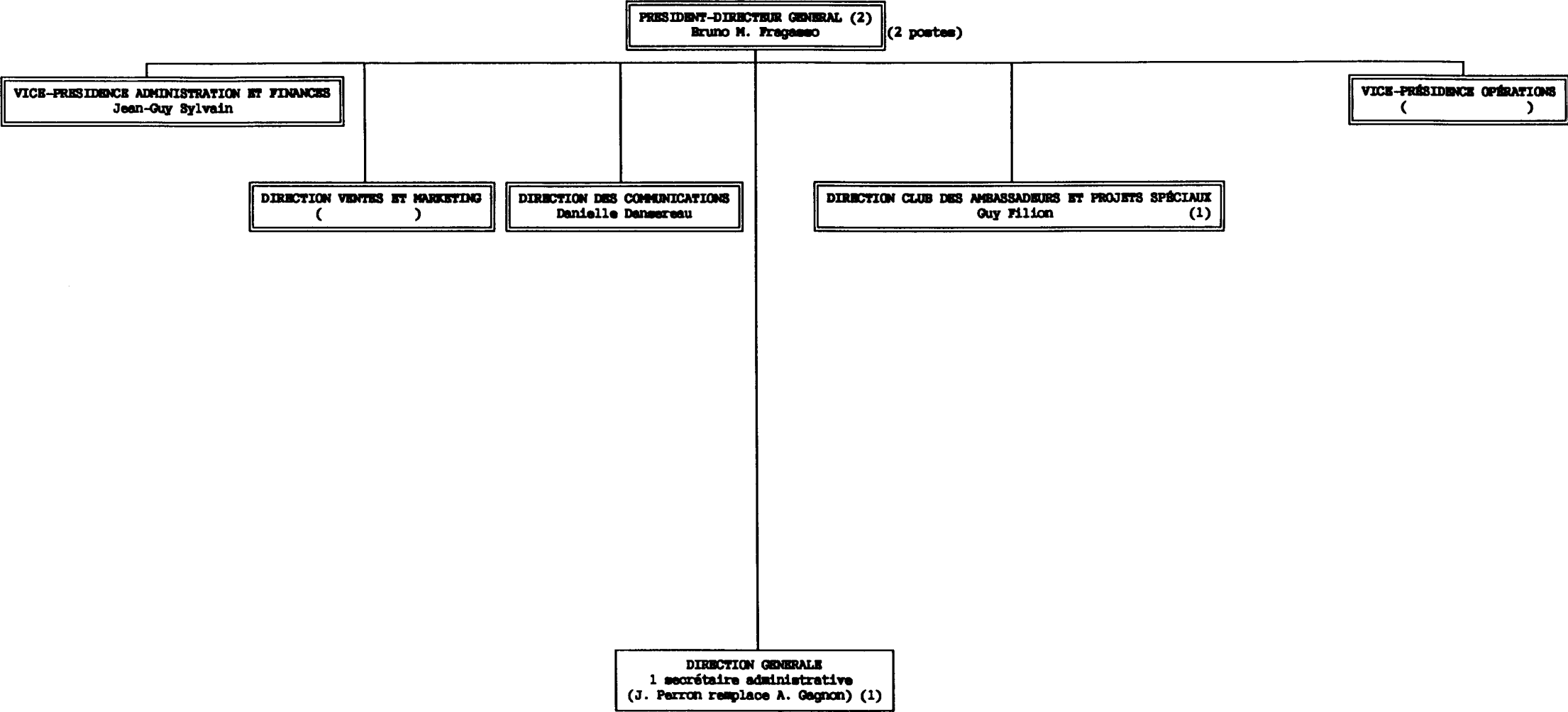
NIVEAU 3  
CADRES  
INTERMÉDIAIRES  
(0)

NIVEAU 4  
PROFESSIONNELS  
(0)

NIVEAU 5  
TECHNICIENS  
(0)

NIVEAU 6  
OUVRIERS,  
SECRÉTAIRES,  
AGENTS  
DE BUREAU  
(1)

NIVEAU 7  
PRÉPOSÉS AUX  
ÉVÉNEMENTS  
(0)



NIVEAU 1  
ADMINISTRATEURS  
(1)

NIVEAU 2  
CADRES  
SUPÉRIEURS  
(3.5)

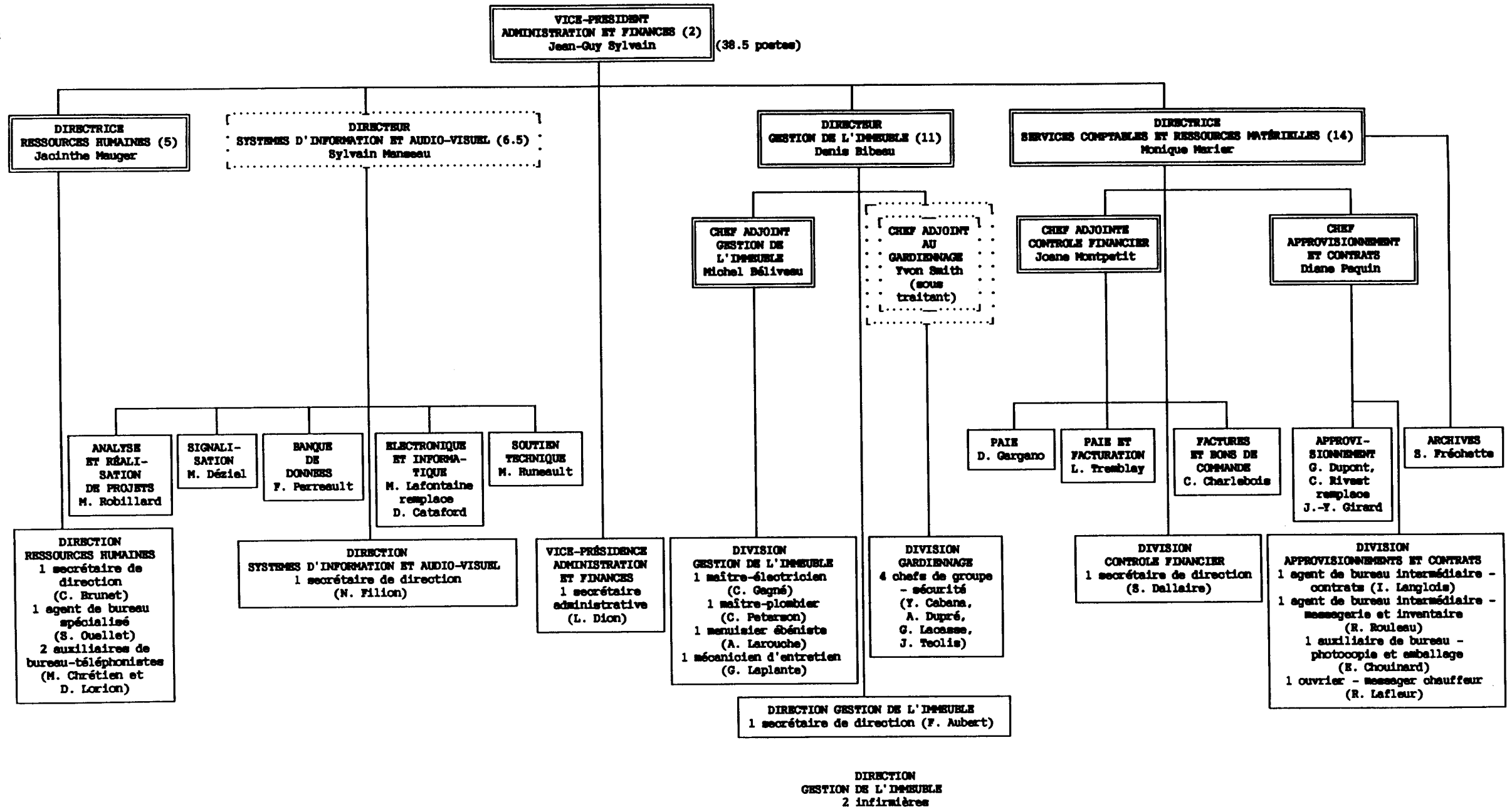
NIVEAU 3  
CADRES  
INTERMÉDIAIRES  
(3)

NIVEAU 4  
PROFESSIONNELS  
(0)

NIVEAU 5  
TECHNICIENS  
(11)

NIVEAU 6  
OUVRIERS,  
SECRÉTAIRES,  
AGENTS  
DE BUREAU  
(20)

NIVEAU 7  
PRÉPOSÉS AUX  
ÉVÉNEMENTS  
(2)



NIVEAU 1  
ADMINISTRATEURS  
(1)

NIVEAU 2  
CADRES  
SUPÉRIEURS  
(1.5)

NIVEAU 3  
CADRES  
INTERMÉDIAIRES  
(2)

NIVEAU 4  
PROFESSIONNELS  
(0)

NIVEAU 5  
TECHNICIENS  
(10)

NIVEAU 6  
OUVRIERS,  
SECRÉTAIRES,  
AGENTS  
DE BUREAU  
(15)

NIVEAU 7  
PRÉPOSÉS AUX  
ÉVÉNEMENTS (105)

VICE-PRESIDENT(E)  
OPÉRATIONS (2)  
(vacant) (29.5 postes)

DIRECTEUR  
SERVICES A LA CLIENTÈLE (4)  
Gérard Michaud

DIRECTEUR  
SYSTEMES D'INFORMATION ET AUDIO-VISUEL (3.5)  
Sylvain Manseau

CHIEF  
COORDINATION (19)  
Francine Forest

CHIEF  
AMÉNAGEMENT ET ENTRETIEN  
Roland Morphet

COORDINATION  
C. Fournier, F. Lauzon, C. Lefebvre, V. St-Amand  
remplace A. Brissette

BILLETTERIE  
D. Levolette

SERVICES ALIMENTAIRES  
W. Morgenroth

AUDIO-VISUEL  
C. Giroux, G. Lamothe, S. Renaud, R. Roy

DIVISION COORDINATION  
1 secrétaire de direction  
(L. Marcotte remplace S. Chicoine)  
2 agents bureau spécialisés - gestion d'horaires  
(J. Ménard, J. Forté remplace L. Hamel)  
4 agents bureau senior - coordination  
(C. Hébert, D. Nadeau, T. Allard remplace V. St-Amand, S. Chicoine  
remplace L. Carreau)  
6 ouvriers préposés aux stationnements  
(J. Tourangeau, A. Brunet, F. La Madeleine, J. Ferrufino,  
L. Major, E. Gilbert)

DIRECTION  
SERVICES A LA CLIENTÈLE  
1 secrétaire de direction  
(S. Cummings)

VICE-PRESIDENCE  
OPÉRATIONS  
1 secrétaire administrative  
(J. Perron)

DIVISION COORDINATION (97)  
40 Préposés à l'accueil  
2 Téléphonistes-réceptionnistes  
7 Préposés à l'information et aux renseignements touristiques  
45 Préposés à la billetterie  
3 Coordonnateurs à l'événement

AUDIO-VISUEL (8)  
8 Préposés à l'audio-visuel



**NIVEAU 1**  
**ADMINISTRATEURS**  
(0)

**NIVEAU 2**  
**CADRES**  
**SUPÉRIEURS**  
(1)

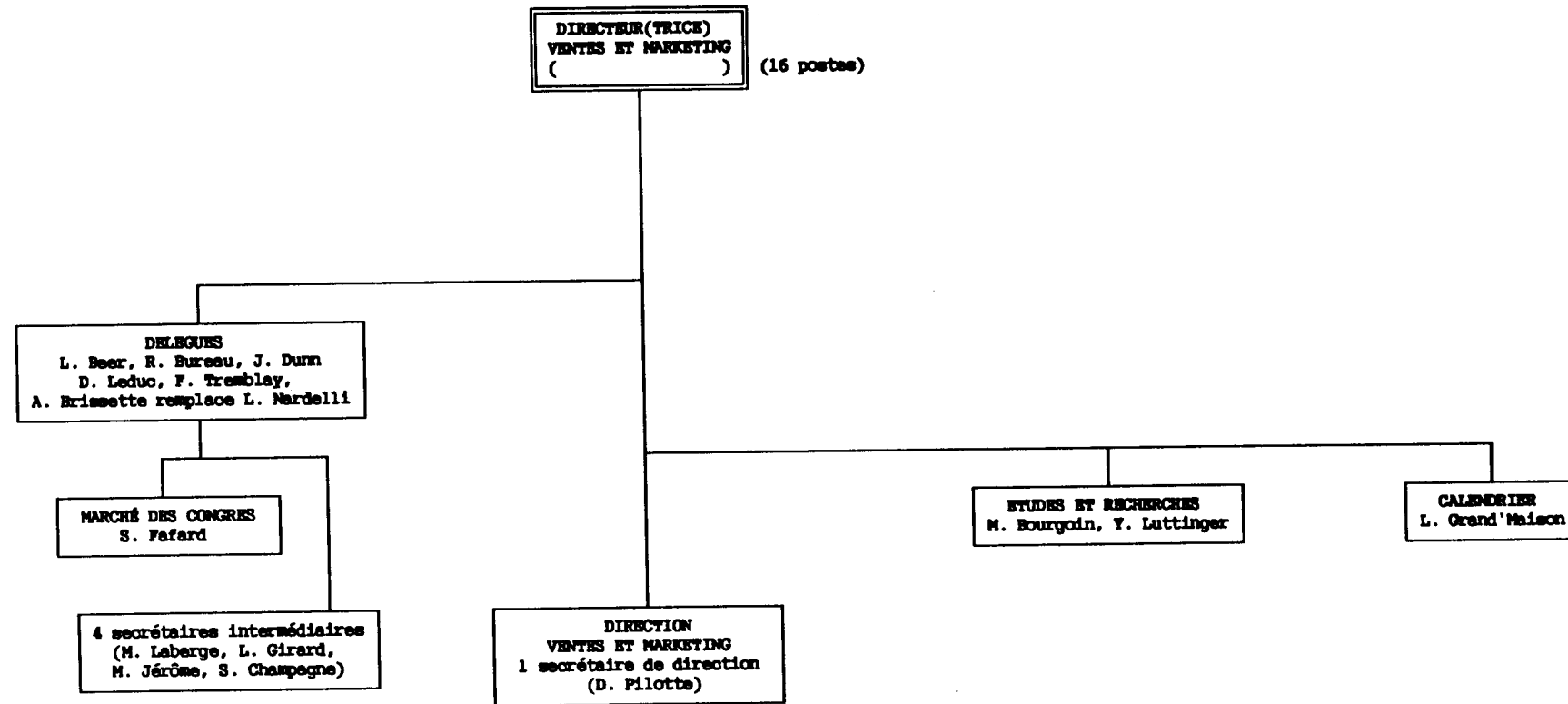
**NIVEAU 3**  
**CADRES**  
**INTERMÉDIAIRES**  
(0)

**NIVEAU 4**  
**PROFESSIONNELS**  
(6)

**NIVEAU 5**  
**TECHNICIENS**  
(4)

**NIVEAU 6**  
**OUVRIERS,**  
**SECRÉTAIRES,**  
**AGENTS**  
**DE BUREAU**  
(5)

**NIVEAU 7**  
**PRÉPOSÉS AUX**  
**ÉVÉNEMENTS**



**NIVEAU 1**  
**ADMINISTRATEURS**  
(0)

**NIVEAU 2**  
**CADRES**  
**SUPÉRIEURS**  
(1)

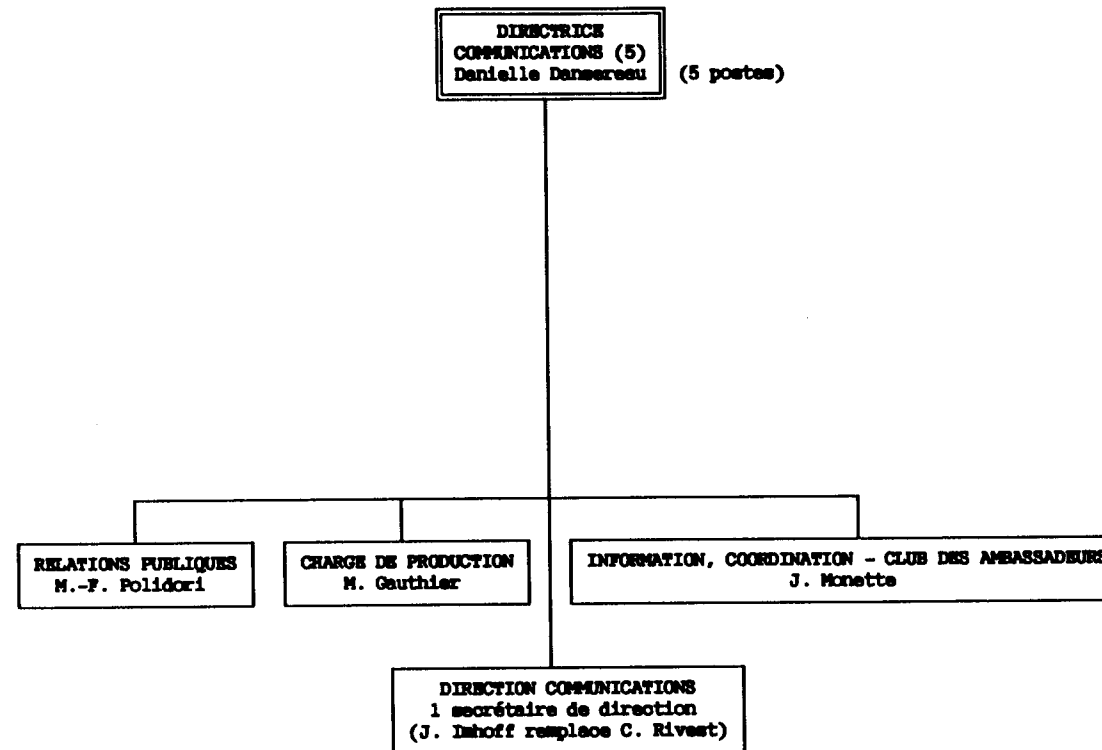
**NIVEAU 3**  
**CADRES**  
**INTERMÉDIAIRES**  
(0)

**NIVEAU 4**  
**PROFESSIONNELS**  
(0)

**NIVEAU 5**  
**TECHNICIENS**  
(3)

**NIVEAU 6**  
**OUVRIERS,**  
**SECRÉTAIRES,**  
**AGENTS**  
**DE BUREAU**  
(1)

**NIVEAU 7**  
**PRÉPOSÉS AUX**  
**ÉVÉNEMENTS**



# **ÉTUDE DES CRÉDITS 1994-1995**

---

**2 -**

**LISTE DES PUBLICATIONS RÉGULIÈRES**

# ÉTUDE DES CRÉDITS 1994-1995

SOCIÉTÉ DU PALAIS DES CONGRÈS DE MONTRÉAL

## LISTE DES PUBLICATIONS RÉGULIÈRES

IDENTIFICATION	IMPRIMEUR	COÛT ANNUEL *	TIRAGE (par parution)	DISTRIBUTION
Bulletin d'information Contact 3 parutions:	Imprimerie Québecor	20 995 \$	7,000	clients, clients potentiels, partenaires touristiques, représentants du Canada à l'étranger, organismes internationaux  - poste régulière - poste troisième classe - envois en vrac
Calendrier des événements 1 parution:  (la publication du calendrier des événements a été interrompue et reprendra en 1994-1995)	Imprimerie Québecor	1 800 \$	12 000	clients, clients potentiels, partenaires touristiques, représentants du Canada à l'étranger, organismes internationaux, associations touristiques régionales, lignes aériennes, hôtels montréalais  - envois en vrac
En Bref 4 parutions:	Reprotech	1 476 \$	350	aux employés du PCM
Rapport annuel  (le coût annuel inclut le graphisme et l'impression contrairement à l'année dernière où nous n'avions indiqué que le coût d'impression)	Imprimerie Boulanger	16 945 \$	2 000	organismes internationaux, Ministère des communications, représentants du Canada à l'étranger, institutions financières, membres du Club des Ambassadeurs, liste des membres de l'OCTGM, associations touristiques régionales, Ambassadeurs accrédités 1985 à 1993

## **ÉTUDE DES CRÉDITS 1994-1995**

---

**3 -**

**LISTE DES VOYAGES HORS QUÉBEC  
DEPUIS LE 1<sup>er</sup> AVRIL 1993**

# ÉTUDE DES CRÉDITS 1994-1995

SOCIÉTÉ DU PALAIS DES CONGRÈS DE MONTRÉAL

## LISTE DES VOYAGES HORS QUÉBEC

DU 1ER AVRIL 1993 AU 22 MARS 1994

NOM	DATE	ENDROIT	BUT	COUT
BRUNO M. FRAGASSO	3 juin 1993	Boston	Rencontre avec les représentants du Centre de Congrès	290.27
MONIQUE VALLERAND	3 juin 1993	Boston	Rencontre avec les représentants du Centre de Congrès	290.57
ROGER BUREAU	27 au 30 avril 1993	Ottawa	MPI Gala et visites de clients	517.72
	4 au 6 mai 1993	Ottawa	Promotion Montréal et visites de clients	390.71
	7 au 11 août 1993	Halifax	SCDA Conférence	1,103.91
	10 au 12 septembre 1993	Vancouver	Collège Royal Médecins et Chirurgiens du Canada	911.74
	12 au 15 octobre 1993	Ottawa	Dîner MPI et visites de clients	561.46
	20 au 22 octobre 1993	Ottawa	Dîner CSAE et visites de clients	401.96
	17 décembre 1993	Ottawa	Conférencier dîner CSAE	141.86
	9 au 11 février 1994	Toronto	Market Place "Quebec Day"	574.97
	15 au 17 février 1994	Ottawa	Market Place "Tête-à-Tête" et visites de clients	303.87

# ÉTUDE DES CRÉDITS 1994-1995

SOCIÉTÉ DU PALAIS DES CONGRÈS DE MONTRÉAL

## LISTE DES VOYAGES HORS QUÉBEC (suite)

NOM	DATE	ENDROIT	BUT	COUT
ROGER BUREAU (suite)	15 et 16 mars 1994	Ottawa	Réunion mensuelle FCDA	258.63
JESSICA MARTIN	21 au 23 mars 1993	Ottawa	Réunion annuelle CITAC	131.31
	25 et 26 avril 1993	Chicago	Promotion Montréal et visites de clients	290.27
	1er au 4 juin 1993	Washington	Springtime in the Park (GWSAE)	1,600.03
	20 au 23 juillet 1993	Baltimore	Congrès annuel CESSE 1993	1,404.22
	9 au 11 août 1993	Nashville, Tennessee	Candidature – American Society of Civil Engineers	1,551.46
	21 au 25 août 1993	Minneapolis	A.S.A.E.	1,537.86
	8 et 9 septembre 1993	Chicago	4th Annual Affordable Meetings Exposition & Conference	1,112.53
	8 au 10 novembre 1993	Washington	Showcase Canada	1,291.93
LOUISA NARDELLI	25 au 29 juin 1993	Edmonton, Alberta	C.A.E.M.	1,375.04

# ÉTUDE DES CRÉDITS 1994–1995

SOCIÉTÉ DU PALAIS DES CONGRÈS DE MONTREAL

## LISTE DES VOYAGES HORS QUÉBEC (suite)

NOM	DATE	ENDROIT	BUT	COUT
LOUISA NARDELLI (suite)	29 novembre au 3 décembre 1993	Nouvelle-Orléans	Congrès I.A.E.M.	2,277.54
ROLAND NORCHET	29 novembre au 5 décembre 1993	Nouvelle-Orléans	Congrès I.A.E.M.	1,816.64
SYLVIE FAFARD	25 juin au 4 juillet 1993	Stockholm – Suède	Promotion du 19e Congrès Int'l Chimiothérapie	2,930.89
	22 septembre au 2 octobre 1993	Adelaide – Australie	Promotion XVIe Congrès Int'l de Nutrition	3,677.09
GERARD MICHAUD	5 au 11 juin 1993	Pittsburgh	Formation (cours Pulic Facility Management)	1,527.52
JOHN DUNN	5 et 6 juin 1993	Ottawa	Int'l Symposium Electromagnetic Compatibility	325.65
	24 juin au 1er juillet 1993	Norvège	Int'l Congress on Preventive Cardiology	2,752.63
	4 et 5 juillet 1993	New York	Congrès sur le Fibrinolysis	824.28
	7 au 11 octobre 1993	San Antonio, Texas	Candidature Int'l Festivals Ass. Congress	1,561.73
	22 au 30 octobre 1993	Manille, Philippines	Candidature 16th Int'l Conference on the Law of the World	2,398.01



# ÉTUDE DES CRÉDITS 1994-1995

SOCIÉTÉ DU PALAIS DES CONGRÈS DE MONTREAL

## LISTE DES VOYAGES HORS QUEBEC (suite)

NOM	DATE	ENDROIT	BUT	COUT
JOHN DUNN (suite)	16 et 17 décembre 1993	Chicago	CSAE (Holiday Showcase)	973.33
	5 au 9 janvier 1994	Chicago	PCMA 38th Annual Meeting	1,383.95
	8 au 10 février 1994	Washington, D.C.	Destination Showcase et visites de clients	1,352.35
LOUISE BEER	15 au 20 mai 1993	San Antonio, Texas	Candidature 13th Congress Endourology	2,510.12
	4 au 6 juin 1993	Halifax	Candidature Congrès Int'l Epilepsie	695.89
	14 au 17 juin 1993	Banff, Alberta	Candidature 18th ICID (Canadian Water and Drainage)	2,297.17
	19 au 26 juin 1993	Marrakech, Maroc	Candidature Congrès Int'l Pneumologie de Langue Française	3,494.66
	3 au 10 juillet 1993	Norvège	Candidature Congrès Int'l de l'Epilepsie	2,216.89
	19 au 27 août 1993	Yokohama, Japon	Présentation candidature Congrès Int'l High Voltage	6,337.49
	27 août au 1er septembre 1993	Kyoto, Japon	Présentation candidature Congrès Int'l Radio Science	2,702.50

# ÉTUDE DES CRÉDITS 1994-1995

SOCIÉTÉ DU PALAIS DES CONGRÈS DE MONTRÉAL

## LISTE DES VOYAGES HORS QUÉBEC (suite)

NOM	DATE	ENDROIT	BUT	COUT
LOUISE BEER (suite)	1er au 8 septembre 1993	LaHaye, Pays-Bas	Présentation candidature Congrès Int'l Irrigation et Drainage	2,059.36
	10 au 15 septembre 1993	New York	Présentation candidature Congrès Int'l de Toxicologie	1,707.42
	15 au 22 mars 1994	Goteborg, Suède	Candidature Congrès Int'l des Podologues et Podiatres	2,250.00
TOTAL:				<u>66,115.43</u>

## **ÉTUDE DES CRÉDITS 1994-1995**

---

### **4 - LISTE DES DÉPENSES EN PUBLICITÉ**

# ÉTUDE DES CRÉDITS 1994-1995

SOCIÉTÉ DU PALAIS DES CONGRÈS DE MONTRÉAL

## PUBLICITÉ 1993-1994

### HONORAIRES (65-10)

Imprimerie Québecor	2,895.00	
Blouin, Coulombe, Dubé, Thompson	39,480.61	42,375.61

### QUEBEC (65-01)

Québecor Photolitho	450.00	
Forces	5,753.00	
La Presse	18,750.00	
Promogex Int'l	2,720.00	
Office des Congrès et du Tourisme du Grand Montréal	6,125.00	
La Chambre de Commerce du Montréal Métropolitain	1,794.78	35,592.78

### CANADA (65-02)

Conventions & Meeting Canada	2,408.90	
Maclean Hunter	4,406.00	
August Communications Ltd.	2,341.75	9,156.65

### ÉTATS-UNIS (65-07)

The Atwood Group	2,125.00	
Reed Travel Group (Meetings & Conventions)	17,449.61	
Reed Reference Publishing	2,749.75	
Meetings & Convention Magazine	7,558.20	
American Society of Association Executives	4,687.75	
Forum/CSAE	2,289.69	

# ÉTUDE DES CRÉDITS 1994-1995

SOCIÉTÉ DU PALAIS DES CONGRÈS DE MONTRÉAL

PUBLICITÉ 1993-1994 (suite)

<b><u>ÉTATS-UNIS (suite)</u></b>		
The Laux Company Inc.	2,323.06	
Convene/PCMA	4,245.75	
GWSAE Springtime	4,755.75	
Bill Communications Inc. (Successful Meetings)	18,667.85	66,852.41
<b><u>EUROPE (65-08)</u></b>		
Quebec International	3,175.00	
Cat Publications Ltd.	3,651.27	6,826.27
<b><u>PUBLICATIONS SPÉCIALES (65-21)</u></b>		
Médiation Plus Ltée		3,238.26
<b>TOTAL:</b>		<b><u>164,041.98</u></b>

# ÉTUDE DES CRÉDITS 1994-1995

SOCIÉTÉ DU PALAIS DES CONGRÈS DE MONTRÉAL

## PUBLICITÉ PRÉVISIONS 1994-1995

<b><u>HONORAIRES (65-10)</u></b>	
Honoraires de création et production d'une ou de nouvelles annonces	20,000.00
<b><u>QUEBEC (65-01)</u></b>	
Placements institutionnels tels qu'annonces OCTGM et reportages importants sur les congrès dans la presse d'affaires et spécialisée tels que Revue Commerce, This Week in Business, Journal des Affaires, Bulletin d'Associations, etc. visant les marchés corporatifs et d'associations, Guide Info Presse, etc.	34,000.00
<b><u>CANADA (65-02)</u></b>	
Placements d'annonces dans les médias spécialisés (bulletins d'associations, répertoires, service en-vol), ainsi que la presse d'affaires visant les marchés corporatifs et d'associations.	29,000.00
<b><u>ÉTATS-UNIS (65-07)</u></b>	
Placements d'annonces dans les médias spécialisés, répertoires, guides de salons (Destination showcase), la presse d'affaires et revues service en-vol visant les marchés corporatifs et d'associations. (Taux de change inclus)	96,000.00
<b><u>EUROPE (65-08)</u></b>	
Placements d'annonces dans les médias spécialisés, Expo News, ICCA, The Delegates, etc.	17,500.00
<b><u>PUBLICATIONS SPÉCIALES (65-21)</u></b>	
Placements et frais de production pour des publications spéciales, principalement québécoises.	17,500.00
<b>TOTAL:</b>	<b>214,000.00</b>

**ÉTUDE DES CRÉDITS 1994-1995**

---

**5 - LISTE DES SONDAGES EFFECTUÉS DURANT  
L'EXERCICE FINANCIER 1993-1994**

**Non applicable**

## **ÉTUDE DES CRÉDITS 1994-1995**

---

**6 -**

**LISTE DES CONTRATS DE MOINS DE 25 000 \$ OCTROYÉS  
ENTRE LE 1er AVRIL 1993 ET LE 31 MARS 1994**



# ÉTUDE DES CRÉDITS 1994-1995

SOCIÉTÉ DU PALAIS DES CONGRÈS DE MONTRÉAL

## LISTE DES CONTRATS DE MOINS DE 25 000 \$ OCTROYÉS DEPUIS LE 1er AVRIL 1993

NOM DE LA FIRME	OBJET DU CONTRAT	COÛT
A.C. LIMOGES INC.	Commande ouverte pour fourniture produits alimentaires	1 796,88 \$
ARCODEX LTÉE	Transport et entreposage de rubans informatiques	2 201,52 \$
ASK COMPUTER SYSTEMS (CANADA)	Contrat de service logiciel Ingres sur VAX 3100	1 895,00 \$
ASSOCIATES COMMERCIAL CORPORATION CANADA LTD	Crédit-bail pour 6 walkies-talkies	6 604,56 \$
BELL CANADA	Ligne 800 U.S.A. et Canadienne	1 320,00 \$
BELL MOBILITÉ	Contrat pour le réseau cellulaire (comprend 7 appareils)	6 604,92 \$
BUANDERIE LASER INC.	Lavage des uniformes - gestion de l'immeuble	1 500,00 \$
BUANDERIE LASER INC.	Nettoyage uniformes préposés	1 800,00 \$
BUANDERIE LASER INC.	Nettoyage uniformes préposés accueil et billetterie	3 800,00 \$
CAFÉ SELENA INC.	Commande ouverte pour fourniture de café	11 051,80 \$
CAISSE, CHARTIER ET ASSOCIÉS INC.	Service de recherches et transcription	2 250,00 \$
CAMCO INC.	Entretien des micro-ondes et réfrigérateurs	134,71 \$
CANOX	Fourniture de gaz à soudure	969,60 \$
CAVERHILL LEARMONT INC.	Fourniture de quincaillerie	10 000,00 \$
COMPAGNIE TENNANT	Engagement budgétaire pour entretien des équipements	7 600,00 \$
CORLAB	Engagement budgétaire pour travaux de laboratoire	5 500,00 \$
DALE-PARIZEAU INC.	Couverture d'assurances générales du Palais	23 000,00 \$
DIGITAL EQUIPEMENT DU CANADA LTÉE	Contrat de service et entretien sur imprimante LG-01	192,00 \$
DUBO LTÉE	Commande ouverte fourniture d'éclairage	13 840,63 \$
DUN & BRADSTREET CANADA LTÉE	Services d'information commerciale	1 400,00 \$

## ÉTUDE DES CRÉDITS 1994-1995

NOM DE LA FIRME	OBJET DU CONTRAT	COÛT
EAU DE SOURCE BOISCHATEL INC.	Fourniture d'eau de source en bouteille	4 812,50 \$
EDWARDS, Division de service	Entretien système d'avertisseur incendie	2 100,00 \$
EPIX INC.	Contrat de service sur le logiciel sage EPIX	3 600,00 \$
G-NET UNIVERSAL LTÉE	Nettoyage d'uniformes - chefs de groupe sécurité	500,00 \$
G-NET UNIVERSAL LTÉE	Nettoyage d'uniformes - coordination	1 000,00 \$
ICG GAZ LIQUIDE LTÉE	Fourniture de cylindre de gaz propane	6 363,00 \$
IMATEX COMMUNICATIONS INC.	Entretien des logiciels vidéotex	14 000,00 \$
LAMARCHE, Ronald (consultant)	Service et entretien sur 3 télécopieurs NEC	955,00 \$
LAMARRE, JACQUES & ASSOCIÉS	Programme d'aide aux employés	4 500,00 \$
LES ENTREPRISES M.E.N. ENR.	Altérations et réparations d'uniformes	1 000,00 \$
LES ÉQUIPEMENTS POWER SURVEY LTÉE	Analyse facturation Hydro-Québec	2 150,00 \$
LES SERVICES TECHNIQUES TESTPOINT INC.	Service et entretien sur MICROVAX 3100	588,00 \$
LES SYSTÈMES ROBAR INC.	Entretien préventif des compteurs de billets	735,00 \$
METRO CAISSES ENREGISTREUSES CANADA LTÉE	Entretien sur 2 caisses enregistreuses ER-2391 SHARP	390,00 \$
MUSÉE DU QUÉBEC	Location de 8 tableaux	1 600,00 \$
OE CIE CANADIENNE D'ÉQUIPEMENT DE BUREAU	Service et entretien sur copieur CANON NP-150	600,00 \$
OLIVETTI CANADA LTÉE	Garantie supplémentaire sur Olivetti 386SX	298,00 \$
PÉPINIÈRE ST-HUBERT INC.	Aménagement paysager de l'esplanade	14 936,00 \$
PITNEY-BOWES	Location du compteur postal RMRS	863,40 \$
PITNEY-BOWES	Service et entretien équipement postaux	2 079,00 \$
PORTRONIK A.T. LTÉE	Entretien des portes coulissantes	4 200,00 \$
PRATTE-MORRISSETTE INC.	Assurance responsabilité des administrateurs	9 840,00 \$
PRÉVENTION INCENDIE SAFETY FIRST INC.	Entretien du système de protection service incendie	663,00 \$

## ÉTUDE DES CRÉDITS 1994-1995

NOM DE LA FIRME	OBJET DU CONTRAT	COÛT
RAXCO RABBIT SOFTWARE	Entretien logiciel Clyde sur VAX 6510	932,00 \$
RELIABLE UPHOLSTERING CO.	Service et entretien des meubles en vinyle	6 480,00 \$
SCÉNO VISION INC.	Producteur délégué pour le gala du Tourisme et des Ambassadeurs	14 000,00 \$
SÉCUR INC.	Transport des valeurs	6 576,00 \$
SERVICE D'ENTRETIEN ÉQUIPEMENTS BUREAUTIQUES	Réparation et entretien des équipements bureautiques	7 085,00 \$
SOCIÉTÉ INDUSTRIELLE SÉCURITÉ INC.	Entretien télé-surveillance	1 500,00 \$
TELBECC COMMUNICATIONS	Abonnement au série de presse Telbec	2 800,00 \$
TIME DATA LTÉE	Service et entretien des horodateurs	472,00 \$
UNITED CIGAR STORE	Journaux en kiosque	1 500,00 \$
UNITEL	Service de télex sur télécopieur	360,00 \$
XEROX CANADA INC.	Service et entretien sur 3 copieurs XEROX 1038	2 000,00 \$
XEROX CANADA INC.	Entretien du copieur XEROX 1075	8 926,68 \$
XEROX CANADA INC.	Entretien du copieur XEROX 5014	350,00 \$

## ÉTUDE DES CRÉDITS 1994-1995

---

7 - LISTE DES CONTRATS, DEPUIS LE 1<sup>er</sup> MARS 1993,  
QUI ONT FAIT L'OBJET D'UN VERSEMENT SUPPLÉMENTAIRE

Non applicable

## **ÉTUDE DES CRÉDITS 1994-1995**

---

**8 -**

**LE MONTANT, POUR L'ANNÉE 1993-1994,  
DE CHACUNE DES DÉPENSES SUIVANTES :**

- photocopie;
- télécopie;
- frais de transport;
- frais d'hébergement;
- frais de repas;
- participation à des congrès ou  
sessions de perfectionnement;

# ÉTUDE DES CRÉDITS 1994-1995

SOCIÉTÉ DU PALAIS DES CONGRÈS DE MONTRÉAL

## MONTANT GLOBAL, POUR L'ANNÉE 1993-1994, DES DÉPENSES SUIVANTES:

PHOTOCOPIE	23,043.00 \$
TELECOPIE (FAX)	4,908.00 \$
TRANSPORT	37,004.00 \$
HEBERGEMENT	34,452.00 \$
REPAS	35,933.00 \$
FORMATION, PERFECTIONNEMENT	33,808.00 \$
PARTICIPATION A DES CONGRÈS, COLLOQUES:	
. Québec	3,965.00 \$
. Hors Québec	2,267.00 \$

## **ÉTUDE DES CRÉDITS 1994-1995**

---

**9 - LISTE DES COTISATIONS PAYÉES POUR  
DES MEMBRES À DES CLUBS PRIVÉS**

# ÉTUDE DES CRÉDITS 1994-1995

## COTISATIONS A DES CLUBS PRIVES PAYEES PAR LA SOCIETE DU PALAIS DES CONGRES DE MONTREAL

NOM DU CLUB	FONCTION DE LA PERSONNE CONCERNEE	COUT
Chambre de Commerce du Canada	Président-directeur général (Bruno M. Fragasso)	250.00
Chambre de Commerce du Montréal Métropolitain	Président-directeur général (Bruno M. Fragasso) Vice-présidente, Marketing (Monique Vallerand) Vice-président, Administration et Finances (Jean-Guy Sylvain) Directeur, Services à la clientèle (Gérard Michaud) Directrice, Communications (Danielle Dansereau) Directeur, projets spéciaux et secrétaire général, Club des Ambassadeurs (Guy Fillion) Déléguée commerciale, marchés associatifs et corporatifs québécois (Francine Tremblay)	2,100.00
Chambre de Commerce du Québec	Président-directeur général (Bruno M. Fragasso)	245.00
Club St-Laurent Kiwanis de Montréal	Délégué commercial, marché international (John Dunn)	650.00
TOTAL:		<u>3,245.00</u>



**ÉTUDE DES CRÉDITS 1994-1995**

---

**10 -**

**LE NOMBRE ET LA RÉPARTITION DU PERSONNEL MASCULIN ET FÉMININ,  
DES PERSONNES HANDICAPÉES ET DES COMMUNAUTÉS CULTURELLES**

*La Société du Palais des congrès de Montréal*  
**NOMBRE ET RÉPARTITION DU PERSONNEL FÉMININ, DES PERSONNES HANDICAPÉES ET DES COMMUNAUTÉS  
 CULTURELLES**  
**POUR CHAQUE CATÉGORIE D'EMPLOI POUR L'ANNÉE 1993-94**

	HOMMES	FEMMES	COMMUNAUTÉS CULTURELLES
PERSONNEL CADRE	7	6	0
PERSONNEL PROFESSIONNEL	2	5	1
PERSONNEL TECHNIQUE	14	16	3
PERSONNEL DE BUREAU	2	26	0
PERSONNEL OUVRIER	14	1	1

## ÉTUDE DES CRÉDITS 1994-1995

---

11 -

POUR CHACUN DES MOIS DES DEUX DERNIERS  
EXERCICES BUDGÉTAIRES (1992-1993 ET 1993-1994) :

- a) Nombre de jours de congé de maladie;
- b) Nombre d'heures supplémentaires;
- c) Nombre de jours de vacances;

# **BILAN 1993-1994**

## **MALADIES, TEMPS SUPPLEMENTAIRE ET VACANCES**

MOIS	BANQUE MALADIE (jours)	TEMPS SUPPL. (jours)		VACANCES (jours)
		\$	TEMPS	
AVRIL	20.50	35.67	27.11	99.67
MAI	28.79	44.68	32.63	80.00
JUIN	18.68	24.53	24.54	165.35
JUILLET	18.57	12.25	09.64	473.38
AOUT	25.05	45.08	19.20	310.47
SEPTEMBRE	22.89	24.05	20.04	103.15
OCTOBRE	21.46	22.18	28.18	66.65
NOVEMBRE	24.14	26.04	13.14	45.09
DECEMBRE	14.36	84.14	21.51	51.07
JANVIER	17.04	31.16	15.22	77.43
FEVRIER	20.29	12.96	05.25	85.35
MARS	15.96	00.00	00.00	115.14

## ÉTUDE DES CRÉDITS 1994-1995

---

12 -

### INFORMATIONS CONCERNANT LES EFFECTIFS :

- a) Effectifs réguliers par catégorie d'emploi;
- b) Employés bénéficiant d'un traitement additionnel en raison de la complexité de la tâche à accomplir;
- c) Employés bénéficiant d'un traitement supérieur à celui normalement prévu pour la tâche;
- d) Postes par catégorie d'emploi;

		LA SOCIÉTÉ DU PALAIS DES CONGRÈS DE MONTRÉAL			
		Evolution des effectifs	Traitement additionnel (en raison de la complexité)	Nombre d'employés (traitement supérieur)	Nombre de postes
1993-1994	Cadres supérieurs	8			10
	Cadres intermédiaires	5			6
	Professionnels	6			7
	Personnel technique	28		1	31
	Personnel de bureau	28		1	31
	Personnel ouvrier	15			15

30 mars 1994

## **ÉTUDE DES CRÉDITS 1994-1995**

---

13 -

**LISTE DES FIRMES EN 1993-1994  
QUI LOUENT DES ESPACES**

**\* AUCUNE LOCATION \***

## **ÉTUDE DES CRÉDITS 1994-1995**

---

14 -

**LISTE DES CONTRATS ATTRIBUÉS EN 1993-1994 À DES FIRMES  
DE COMMUNICATIONS ET DE RELATIONS PUBLIQUES**

**Non applicable**



## **ÉTUDE DES CRÉDITS 1994-1995**

---

15 -

**LISTE DES TARIFS (droit et permis) EN VIGUEUR  
POUR L'EXERCICE FINANCIER 1993-1994**

**Non applicable**

**ÉTUDE DES CRÉDITS 1994-1995**

---

**14 -**

**LISTE DES CONTRATS ATTRIBUÉS EN 1993-1994 À DES FIRMES  
DE COMMUNICATIONS ET DE RELATIONS PUBLIQUES**

**Non applicable**

## ÉTUDE DES CRÉDITS 1994-1995

---

15 -

**LISTE DES TARIFS (droit et permis) EN VIGUEUR  
POUR L'EXERCICE FINANCIER 1993-1994**

**Non applicable**