

L6E83
E88
1993/94
QL/P.Gouv.

ÉTUDE DES CRÉDITS

1993-1994



Sépaq

LA SOCIÉTÉ DES
ÉTABLISSEMENTS
DE PLEIN AIR DU QUÉBEC

ÉTUDE DES CRÉDITS

1993-1994

MARS 1993

QUESTION 1

ÉTUDE DES CRÉDITS 1993-1994

**DEMANDE DE RENSEIGNEMENTS GÉNÉRAUX DE L'OPPOSITION OFFICIELLE
ADRESSÉE À TOUS LES MINISTÈRES ET ORGANISMES GOUVERNEMENTAUX**

SOCIÉTÉ DES ÉTABLISSEMENTS DE PLEIN AIR DU QUÉBEC

Question 1

Organigramme du ministère ou de l'organisme en indiquant pour chaque poste le nom et le titre du titulaire.

Réponse 1

[document annexé]



QUESTION 2

ÉTUDE DES CRÉDITS 1993-1994

DEMANDE DE RENSEIGNEMENTS GÉNÉRAUX DE L'OPPOSITION OFFICIELLE
ADRESSÉE À TOUS LES MINISTÈRES ET ORGANISMES GOUVERNEMENTAUX

SOCIÉTÉ DES ÉTABLISSEMENTS DE PLEIN AIR DU QUÉBEC

Question 2

Liste des publications régulières du ministère ou de l'organisme:

- tirage;
 - coût;
 - distribution;
 - imprimeur;
 - copie du dernier numéro.
-

Réponse 2

Nom: Rapport annuel 1991-1992

Tirage: 1000 copies

Coût: 9 455,46 \$

Distribution: Ministre, sous-ministre, président et directeur général de différentes sociétés et organismes, bibliothèques, employés de la Sépaq et toute personne qui en fait la demande

Imprimeur: Cossette Communication Marketing

[Copie du dernier numéro annexée]

ÉTUDE DES CRÉDITS 1993-1994

DEMANDE DE RENSEIGNEMENTS GÉNÉRAUX DE L'OPPOSITION OFFICIELLE
ADRESSÉE À TOUS LES MINISTÈRES ET ORGANISMES GOUVERNEMENTAUX

SOCIÉTÉ DES ÉTABLISSEMENTS DE PLEIN AIR DU QUÉBEC

Réponse 2 (suite)

Nom: Médaille d'Or

Tirage: 20 000 copies

Coût: 9 113,00 \$

Distribution: Aux abonnés de saison, établissements du réseau RéservOtel, boutiques, commerces et attractions touristiques de la région de la Côte-de-Beaupré, Parc du Mont-Sainte-Anne

Imprimeur: Imprimeur l'Éclaireur

[Copie du dernier numéro annexée]

Voir
Rapport annuel
de la SEPAG
1991/92

PLAN DIRECTEUR D'AMÉNAGEMENT 1992-2002 LE PARC DU MONT-SAINTE-ANNE EN 2002

LA MÉDAILLE D'OR — Le plan directeur d'aménagement du Parc du Mont-Sainte-Anne prévoit des investissements importants pour poursuivre le développement de la destination quatre saisons autour de deux activités majeures: le ski et le golf.

Le Parc du Mont-Sainte-Anne s'étend sur un territoire de 77 kilomètres carrés, soit l'équivalent de la superficie de la Ville de Trois-Rivières.

De 1985 à 1991, à la suite de l'acquisition du Parc par la Sépaq, le Mont-Sainte-Anne a connu des développements importants. Près de 38 millions de dollars ont été investis notamment dans le domaine skiable. Toutefois, compte tenu du potentiel immense qui est offert, le Parc en est encore à ses premières phases de développement.

Après quatre mois de consultation auprès de la MRC, des trois municipalités dont fait partie le Parc [Beauport, Saint-Ferréol-les-Neiges et Sainte-Anne-de-Beauport] et des gens d'affaires de la Côte, la Sépaq a mis la dernière touche au plan directeur d'aménagement du Parc du Mont-Sainte-Anne pour les dix prochaines années de 1992 à 2002.

UN NOUVEAU VERSANT: LE FLANC SUD-OUEST

Le flanc sud-ouest est plus qu'une simple extension, c'est un véritable nouveau domaine skiable qui attend d'être développé. À l'abri des grands froids et des vents dominants, le versant sud-ouest présente une dénivellation de 500 mètres [1 640

confortable de la station de 70 %, la faisant passer de 10 000 à 17 000 jours-ski par jour et la hissant au rang des plus importantes stations en Amérique du Nord. Une fois complété, les skieurs pourront facilement traverser des flancs ouest, sud-ouest et sud par le réseau de pistes et de remontées.

1992-2002
Hébergement
au pied des pentes
30 nouvelles pistes
sur le versant
sud-ouest
81 trous de golf
Travaux
échelonnés sur
10 ans

pieds] et offre un point de vue extraordinaire sur la région métropolitaine de Québec. Une trentaine de nouvelles pistes de niveau intermédiaire pour la plupart peuvent y être aménagées. Ce développement permettra d'accroître la capacité

LE DÉVELOPPEMENT DE 1985 À 1991

En 1970, le gouvernement du Québec acquiert le Parc du Mont-Sainte-Anne. Quinze ans plus tard, en 1985, le gouvernement cède pour 21 millions de dollars le Parc à la Sépaq [la Société des établissements de plein air du Québec], une société d'État qui possède et gère plusieurs équipements récréatifs et touristiques québécois, dont la Réserve d'Anticosti, la Réserve faunique des Laurentides, le Site de la chute Montmorency, le Village historique de Val-Jalbert au Lac-Saint-Jean, l'Auberge du Fort-Prével et le Gîte du Mont-Albert en Gaspésie et quelques centres touristiques dans l'Outaouais, notamment le Lac-de-l'Argile et le Lac-Simon.

De 1985 à 1991, sous la gouverne de la Sépaq, la station du Parc du

Suite page 2, Plan directeur...

ÉDITORIAL

L'heure juste sur la rentabilité du Parc du Mont-Sainte-Anne.

Le Parc du Mont-Sainte-Anne perd-il de l'argent? Non. Depuis que la Sépaq l'exploite, le Parc a fait un profit d'exploitation avant et après amortissements. Page 3

MICHEL GIGUÈRE, NOUVEAU DIRECTEUR GÉNÉRAL.

Un directeur général qui a le réflexe du client.

«Après avoir été longtemps client ici, j'ai toujours le réflexe du client, ce qui augure bien pour les skieurs, puisque ma toute première préoccupation c'est leur satisfaction». Page 4

24 HEURES EN MONTAGNE.

Pendant l'hiver, les équipes de travail se relaient 24 heures par jour pour assurer le bien-être et la sécurité des skieurs.

Pisteurs, opérateurs de remontées, préposés à l'enneigement, préposés à l'entretien, patrouilleurs, responsables de la diffusion des messages sur les conditions de ski, etc... Au Parc du Mont-Sainte-Anne, 24 heures sur 24, quelqu'un travaille pour vous! Page 8

LE CALENDRIER DE L'HIVER AU MONT-SAINT-ANNE.

Toutes les principales activités de l'hiver.

À consulter attentivement!
À conserver précieusement!
Page 12

INDEX:

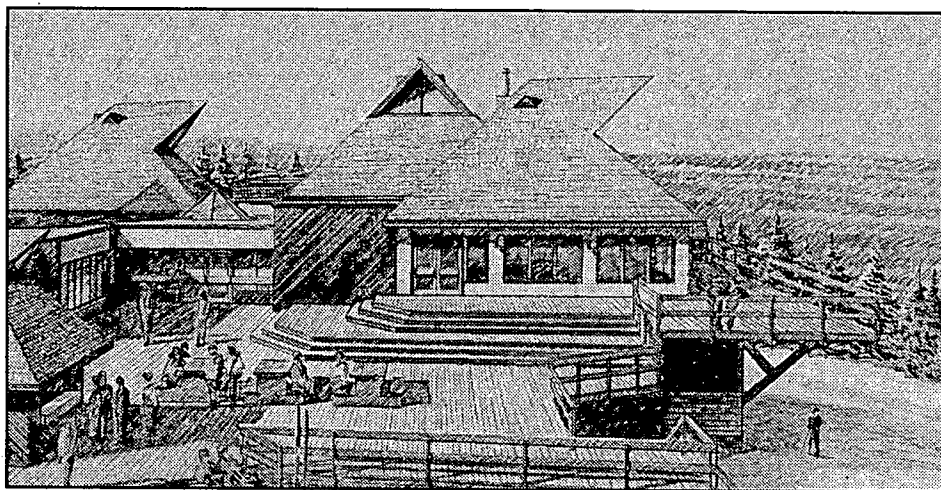
Éditorial:	3
École de ski:	3
Ski de soirée:	5
Centre de randonnée:	6
Tarifs abonnements et billets quotidiens:	9

RÉNOVATION ET AGRANDISSEMENT DU CHALET DU SOMMET TOUT SERA FIN PRÊT POUR JUILLET 1993!

CHALET DU SOMMET — Les travaux de rénovation du chalet du sommet amorcés cet automne se poursuivront au printemps. C'est un tout nouveau chalet agrandi et complètement rénové qui vous accueillera dès juillet 1993.

Au début de la saison, les skieurs du Parc du Mont-Sainte-Anne ont pu constater des améliorations au chalet du sommet: réaménagement de l'entrée principale facilitant la circulation, installation d'un nouveau

Suite page 3, Chalet du sommet...



Esquisse du nouveau chalet du sommet. (Détail)

QUESTION 3

ÉTUDE DES CRÉDITS 1993-1994

DEMANDE DE RENSEIGNEMENTS GÉNÉRAUX DE L'OPPOSITION OFFICIELLE
ADRESSÉE A TOUS LES MINISTÈRES ET ORGANISMES GOUVERNEMENTAUX

SOCIÉTÉ DES ÉTABLISSEMENTS DE PLEIN AIR DU QUÉBEC

Question 3

Liste des voyages hors-Québec depuis le 1^{er} avril 1992.

- endroit et date du voyage;
- but du voyage;
- coût;
- noms des ministres, députés, personnel de cabinet et fonctionnaires concernés [avec leur titre];
- pour les organismes, noms des dirigeants et fonctionnaires concernés.

Réponse 3

Nom et titre	Endroit et date	But	Coût
Langevin Gagnon, vice-président Pourvoiries	Philadelphie 19-20 août 1992	Salon de pourvoirie	872,99 \$
	Boston 4-5 février 1993	Salon de pourvoirie	352,92 \$
	Greenfield Du 4 au 7 mars 1993	Salon de pourvoirie	856,61 \$
André Martin, chef de produit chasse et pêche	Philadelphie 19-20 août 1992	Salon de pourvoirie	973,34 \$
	Boston 4-5 février 1993	Salon de pourvoirie	658,57 \$
René Bourque, représentant	Freeport - 13 mai 1992	Promotion chasse	226,61 \$
	Harrisburg - 10 fév. 1993	Salon	586,95 \$

ÉTUDE DES CRÉDITS 1993-1994

DEMANDE DE RENSEIGNEMENTS GÉNÉRAUX DE L'OPPOSITION OFFICIELLE
ADRESSÉE À TOUS LES MINISTÈRES ET ORGANISMES GOUVERNEMENTAUX

SOCIÉTÉ DES ÉTABLISSEMENTS DE PLEIN AIR DU QUÉBEC

Réponse 3 (suite)

Nom et titre	Endroit et date	But	Coût
Jean Chouinard, technicien en marketing	Toronto 12-13 août 1992	Lancement - Can. Holidays	236,44 \$
	Toronto Du 20 au 26 oct. 1992	Salon de ski	961,86 \$
	Boston Du 13 au 15 nov. 1992	Salon de ski	741,64 \$
	New-York Du 20 au 22 nov. 1992	Salon de ski	590,53 \$
Guy Desrosiers, directeur de l'exploitation au MSA	Orlando Du 29 mai au 5 juin 1992	Congrès USIA Inscription au congrès	1 941,23 \$ 374,69 \$
Julie Gagnon, directrice du marketing	Toronto - 21 oct. 1992	Salon de ski	1 038,34 \$
Patrick Gauthier, technicien en marketing	Toronto Du 18 au 26 oct. 1992	Salon de ski	850,88 \$
Michel Giguère, vice-président et directeur général du MSA	Toronto Du 22 au 24 oct. 1992	Salon de ski	1 724,31 \$
	France Du 14 au 25 janvier 1993	Soumis. congrès	1 453,25 \$

ÉTUDE DES CRÉDITS 1993-1994

DEMANDE DE RENSEIGNEMENTS GÉNÉRAUX DE L'OPPOSITION OFFICIELLE
ADRESSÉE À TOUS LES MINISTÈRES ET ORGANISMES GOUVERNEMENTAUX

SOCIÉTÉ DES ÉTABLISSEMENTS DE PLEIN AIR DU QUÉBEC

Réponse 3 (suite)

Nom et titre	Endroit et date	But	Coût
Suzanne Gosselin, responsable du système de réservation	Halifax Du 24 au 27 sept. 1992	Salon de ski	1 013,38 \$
	Toronto Du 23 au 26 oct. 1992	Salon de ski	627,87 \$
	Ottawa Du 6 au 8 nov. 1992	Salon de ski	326,45 \$
	Tampa (USA) Du 10 au 15 février 1993	Salon consommateur Activité été-hiver	1 691,18 \$
Claire Labossière, technicienne en marketing	Toronto Du 21 au 26 oct. 1992	Salon de ski	1 232,91 \$
Bernard Noël, technicien en marketing	Ottawa Du 6 au 8 nov. 1992	Salon de ski	310,96 \$
Gaby Sapp, représentant	Toronto Du 8 au 14 déc. 1992	Marketing	1 215,32 \$
	Halifax Du 5 au 10 fév. 1993	Marketing	1 300,10 \$
Jay Walsh, représentant	Divers déplacements hors Québec	Représentant sur le marché américain	7 493,99 \$

QUESTION 4

ÉTUDE DES CRÉDITS 1993-1994

DEMANDE DE RENSEIGNEMENTS GÉNÉRAUX DE L'OPPOSITION OFFICIELLE
ADRESSÉE À TOUS LES MINISTÈRES ET ORGANISMES GOUVERNEMENTAUX

SOCIÉTÉ DES ÉTABLISSEMENTS DE PLEIN AIR DU QUÉBEC

Question 4

Liste des dépenses en publicité.

- les sommes dépensées pour l'exercice financier 1992-1993 et les prévisions pour 1993-1994;
 - ventilation des dépenses par type de média.
-

Réponse 4

Pour l'exercice financier 1992-1993 voir document en annexe.

L'exercice financier de la Sépaq ne se terminant que le 31 mai 1993, les prévisions budgétaires de l'exercice 1993-1994 ne sont pas encore disponibles.

Réponse 4 - Liste des dépenses en publicité

EXERCICE FINANCIER 1992-1993

	T.V. \$	RADIO \$	QUOTIDIENS \$	MAGAZINES \$	IMPRIMÉ \$	PANNEAUX \$	PUB. LOC. \$	PUB. CO. \$	PUBLI-REP. \$	GUIDES TOUR. \$	PROD. \$
Mont-Ste-Anne	64 260	-	60 311	9 455	12 800	4 488	-	32 967	1 310	10 998	53 803
SÉPAQ-Anticosti	3 000	-	7 849	80 913	-	-	-	5 269	-	3 266	8 623
Laurentides	2 000	-	4 762	11 042	1 400	-	-	-	-	-	833
La Vérendrye	7 000	-	531	10 686	1 400	1 526	325	-	-	-	-
Riv. St-Jean	-	-	-	440	-	-	-	-	188	-	-
Riv. Ste-Anne	-	-	-	220	-	-	-	-	19	-	-
Riv. Mat. & Pat.	-	-	-	912	-	-	-	-	-	-	-
Manoir Montmorency	-	-	-	-	-	-	-	-	-	-	-
Fort Prével	-	-	1 237	346	-	4 973	4 158	3 000	-	-	586
Gîte Mont-Albert	-	-	1 171	346	500	3 053	9 017	-	-	1 418	1 226
Val-Jalbert	-	-	1 314	346	500	-	2 980	5 607	-	2 467	545
Baie de Percé	-	-	-	-	500	-	220	-	-	767	-
Kénogami	-	470	-	-	500	-	1 028	-	-	1 369	100
Voltigeurs	-	-	-	-	500	-	-	-	-	875	-
Lac Simon	-	-	-	-	500	-	3 007	-	-	695	200
Lac Argile	-	-	-	-	500	-	3 455	650	336	695	-

QUESTION 5

ÉTUDE DES CRÉDITS 1993-1994

DEMANDE DE RENSEIGNEMENTS GÉNÉRAUX DE L'OPPOSITION OFFICIELLE
ADRESSÉE À TOUS LES MINISTÈRES ET ORGANISMES GOUVERNEMENTAUX

SOCIÉTÉ DES ÉTABLISSEMENTS DE PLEIN AIR DU QUÉBEC

Question 5

Liste des sondages effectués durant l'exercice financier 1992-1993 à la demande des ministères, organismes, sociétés, régies et commissions qui s'y rattachent.

- liste et coûts;
 - copie du questionnaire et du résultat.
-

Réponse 5

Aucun pour l'année 1992-1993.

QUESTION 6

ÉTUDE DES CRÉDITS 1993-1994

DEMANDE DE RENSEIGNEMENTS GÉNÉRAUX DE L'OPPOSITION OFFICIELLE
ADRESSÉE À TOUS LES MINISTÈRES ET ORGANISMES GOUVERNEMENTAUX

SOCIÉTÉ DES ÉTABLISSEMENTS DE PLEIN AIR DU QUÉBEC

Question 6

Liste des contrats de moins de 25 000 \$ octroyés par le ministère ou l'organisme depuis le 1^{er} avril 1992 au 31 mars 1993 en indiquant:

- le nom du professionnel (le) ou de la firme;
- l'objet;
- le coût.

Réponse 6

Nom	Objet	Coût
Jean-Luc Allary inc.	Études eaux usées	7 084,10 \$
Brian, Jean	Gardiennage	3 000,00 \$
Lalonde, Girouard, Letendre et Ass.	Études eaux usées (fosse septique)	3 600,00 \$
Génilab BSLG inc.	Travaux de sondage (échantillonnage)	1 284,00 \$
Club Yétis	Supervision chantier	1 724, 14 \$
Plad équipement	Techn. serv. pour vérification	10 225,60 \$
N.B. Duguay Construction	Réfection garage et clôture	15 411,79 \$
J. P. Larouche et Fils	Réfection restaurant, plage et casse-croûte	8 000,00 \$
Agence de sécurité Futura	Agent de sécurité	2 880,00 \$
Fernand Bouladier excavation	Tranche drainage de base	2 572,50 \$
Entreprises de montage M.U.L.	Redressement base (remontée mécanique)	6 500,00 \$
Basic inc.	Cours et rédaction	3 457,97 \$
Racine et Larochelle	Évaluation terrains chute	3 000,00 \$

ÉTUDE DES CRÉDITS 1993-1994

DEMANDE DE RENSEIGNEMENTS GÉNÉRAUX DE L'OPPOSITION OFFICIELLE
ADRESSÉE À TOUS LES MINISTÈRES ET ORGANISMES GOUVERNEMENTAUX

SOCIÉTÉ DES ÉTABLISSEMENTS DE PLEIN AIR DU QUÉBEC

Réponse 6 (suite)

Nom	Objet	Coût
Vézina, Pouliot, avocats	Opinion requise Banque Royale	3 183,00 \$
Servitech	Valeur marchande - Lac Leslie	4 121,03 \$
ADS ass. Ltée	mini-centrale Val-Jalbert	2 032,01 \$
Gagné, Letarte, Sirois, Beaudet	Règlement dossier CSST	2 287,38 \$
Multi-Ressources	Réaffectation personnel	5 500,00 \$
Beauvais, Truchon	Règlement de grief	5 365,37 \$
Les notaires Lévesque, Marcoux, Dion	Honoraires - achat de terrain	3 610,00 \$
Pierre Drouin, archéologue	Honoraires	10 000,63 \$
Luc Pelletier et Associés	Honoraires - arpentage	7 000,00 \$
Beaulieu, Rioux, Poulin, Bisson	Honoraires - arpentage	10 000,00 \$
Béliveau-Couture, arpenteurs-géomètres	Honoraires - arpentage	4 940,00 \$
Technisol inc.	Honoraires expertise sol	500,00 \$
DB Démolition Beauce inc.	Enlèvement recouvrement déclin - Manoir	10 750,00 \$
Camille Blais inc.	Forage puits d'ascenseur	2 925,00 \$
Céramique Lindo B. inc.	Mise en place et finition béton	4 500,00 \$
Parmétal (1985) inc.	Contrat structure d'acier	19 300,00 \$
Caltech Division A.H.L. inc.	Travaux de balancement construction	3 860,00 \$
Construction BSL inc.	Travaux - coffrage	8 000,00 \$
Société Energie Conseil du Québec	Honoraires - étude thermographique	2 300,00 \$
Technisol inc.	Honoraires professionnels - expertise	7 350,00 \$

ÉTUDE DES CRÉDITS 1993-1994

DEMANDE DE RENSEIGNEMENTS GÉNÉRAUX DE L'OPPOSITION OFFICIELLE
ADRESSÉE À TOUS LES MINISTÈRES ET ORGANISMES GOUVERNEMENTAUX

SOCIÉTÉ DES ÉTABLISSEMENTS DE PLEIN AIR DU QUÉBEC

Réponse 6 (suite)

Nom	Objet	Coût
Concetti	Services prof. Design meubles	2 610,00 \$
Rae Construction inc.	Travaux d'hydrofuge	1 890,00 \$
Béliveau-Couture, arpenteurs- géomètres	Honoraires - arpentage	2 250,00 \$
Beaulieu, Rioux, Poulin, Bisson	Honoraires - arpentage	2 000,00 \$
Technisol inc.	Honoraires - expertise béton	355,01 \$
Labora. Expertises Québec	Honoraires - expertise géotechnique	16 473,81 \$
Technisol inc.	Honoraires - expertise sol	8 165,00 \$
Pierre Giroux, archéologue	Honoraires	5 000,00 \$
Me René Marcoux en fiducie	Notaire	4 119,61 \$
André Hébert et Fils inc.	Entretien des routes à Anticosti	1 798,46 \$
Impact Recherche	Sollicitation téléphonique	4 880,00 \$
Allo Service 88 ltée	Service téléphonique	566,12 \$
Développement Anticosti inc.	Buanderie	9 322,05 \$
Cossette Communication Marketing	Réaliser et acheter articles promotionnels	9 310,39 \$
Magella et Bertrand Poulin	Contrat pour remplir les neigières	6 000,00 \$
Cossette Communication Marketing	Appel d'offres	3 307,60 \$
Bob Foulkrod	Service de vente pour chasse	2 741,47 \$
Drake Office Overload	Service de personnel de bureau	966,00 \$
Dietz Marketing Communication	Service de vente pour chasse	1 680,00 \$

ÉTUDE DES CRÉDITS 1993-1994

DEMANDE DE RENSEIGNEMENTS GÉNÉRAUX DE L'OPPOSITION OFFICIELLE
ADRESSÉE À TOUS LES MINISTÈRES ET ORGANISMES GOUVERNEMENTAUX

SOCIÉTÉ DES ÉTABLISSEMENTS DE PLEIN AIR DU QUÉBEC

Réponse 6 (suite)

Nom	Objet	Coût
Bob Foulkrod	Expertise chasse à l'arc	1 156,38 \$
Cossette Communication Marketing	Service pour affiches de chasse	1 238,00 \$
Pierre Rochon, ing. MBA	Service conseil pour pont	774,00 \$
Subaventure	Dépecage de baleine	500,00 \$
Cossette Communication Marketing	Annonce pour appel d'offres	250,50 \$
Buanderie H.M.R. inc.	Buanderie	6 958,30 \$
Service Régent enr.	Service pour fosse septique	7 212,23 \$
Sani Mobile	Service pour fosse septique	7 612,07 \$
Entreprise Loo-Vil	Service de niveleuse	1 730,00 \$
Lucien Boivin Excavation inc.	Service de niveleuse	3 055,00 \$
Excavation Paul Bédard	Service de niveleuse	12 931,50 \$
Vidanges septiques Laurentien	Service de fosse septique	6 836,38 \$
Aviation Batiscan inc.	Service de transport aérien	9 997,00 \$
Aviation Portneuf Itée	Service de transport aérien	963,00 \$
Sécur inc.	Transport de valeurs	3 468,55 \$
Entreprise Marwa	Service de guide chasse à l'ours	2 598,73 \$
Gagnon, Guy, Letellier, Cyr	Service conseil pour l'Étape	8 170,73 \$
Architectes B.C.R.	Plan de développement de Laurentides	13 250,00 \$
Laboratoire Sol et Béton inc.	Analyse de sol	3 008,45 \$
Hélène M. Tremblay	Diététicienne	2 680,00 \$

ÉTUDE DES CRÉDITS 1993-1994

DEMANDE DE RENSEIGNEMENTS GÉNÉRAUX DE L'OPPOSITION OFFICIELLE
ADRESSÉE À TOUS LES MINISTÈRES ET ORGANISMES GOUVERNEMENTAUX

SOCIÉTÉ DES ÉTABLISSEMENTS DE PLEIN AIR DU QUÉBEC

Réponse 6 (suite)

Nom	Objet	Coût
Groupe Conseil SID inc.	Travaux d'ingénierie	600,00 \$
Roche ltée Groupe Conseil	Analyse d'eau	351,50 \$
Groupe Conseil TS	Honoraires pour étude (environnement)	8 600,00 \$
Louise Amiot et Suzanne Bergeron	Architectes pour l'Étape	1 554,81 \$
Cossette Communication Marketing	production d'affiche	630,00 \$
Marquis, Huot et Associés	Contestation évaluation taxes municipales	2 634,59 \$
Mes Hickson, Martin et Blanchard	Frais de syndic	1 138,77 \$
Mallette, Maheu	Rapport spécial - concession golf	5 000,00 \$
Me François Crête, notaire	Honoraires - Village touristique MSA	761,00 \$
Caron, Bélanger Ernst & Young	Analyse sur impacts financiers des actifs du Parc du Mont-Ste-Anne	9 661,00 \$
Racine, Larochelle	Fonds de terrains situés dans le Parc du Mont-Sainte-Anne	1 927,50 \$
Marquis, Huot et Associés	Modification règlement de zonage	2 913,90 \$
Kronström, Desjardins Avocats	Honoraires professionnels	1 534,50 \$
Évimbec ltée - évaluateurs agréés	Contestations - évaluation municipale	396,30 \$
Drake Office Overload	Honoraires pour engagement pers.	540,00 \$
Caron, Gingras, Delage, Leblanc	Poursuite - dossier Construction Ondel inc.	5 227,26 \$
J.E. Verreault et Fils ltée	Expertises et évaluation des correctifs au Village touristique du Mont-Ste-Anne	5 577,00 \$
Piette, Audy, Bertrand, Lemieux et Associés	Plan de surveillance modification stationnement	11 775,07 \$

QUESTION 7

ÉTUDE DES CRÉDITS 1993-1994

DEMANDE DE RENSEIGNEMENTS GÉNÉRAUX DE L'OPPOSITION OFFICIELLE
ADRESSÉE À TOUS LES MINISTÈRES ET ORGANISMES GOUVERNEMENTAUX

SOCIÉTÉ DES ÉTABLISSEMENTS DE PLEIN AIR DU QUÉBEC

Question 7

Le montant, pour l'année 1992-93, de chacune des dépenses suivantes:

- la photocopie;
- la télécopie (fax), si identifiable à même les coûts reliés à la téléphonie;
- le remboursement des frais de transport;
- le remboursement des frais d'hébergement;
- le remboursement des frais de repas;
- l'ensemble des dépenses applicables à la participation à des congrès, des colloques et toutes sessions de type perfectionnement ou ressourcement: a) au Québec b) à l'extérieur du Québec.

Réponse 7

Photocopie:	32 300 \$
Télécopie:	Non identifiable
Remboursement transport, hébergement et repas:	267 185,34 \$
Congrès et réunions:	9 642,91 \$

QUESTION 8

ÉTUDE DES CRÉDITS 1993-1994

DEMANDE DE RENSEIGNEMENTS GÉNÉRAUX DE L'OPPOSITION OFFICIELLE
ADRESSÉE À TOUS LES MINISTÈRES ET ORGANISMES GOUVERNEMENTAUX

SOCIÉTÉ DES ÉTABLISSEMENTS DE PLEIN AIR DU QUÉBEC

Question 8

En regard des programmes de type Air Miles, Aéroplan, Canadian Plus, etc., quel est le nombre de points-bonis, et autres ristournes du même type, ainsi que leur valeur monétaire, reliés à l'utilisation de moyens de transport et de services connexes ...

- a) qui ont été touchés;
 - b) qui ont été retournés;
- par l'utilisateur au ministère ou à l'organisme payeur en application de la directive du Conseil du trésor.

Réponse 8

Aucun. Bien que cette directive ne s'applique pas à la Société puisque son personnel n'est pas nommé selon la Loi sur la fonction publique, la Société a donné instructions à ses employés de remettre les points-bonis accumulés dans l'exercice de leur fonction.

QUESTION 9

ÉTUDE DES CRÉDITS 1993-1994

DEMANDE DE RENSEIGNEMENTS GÉNÉRAUX DE L'OPPOSITION OFFICIELLE
ADRESSÉE À TOUS LES MINISTÈRES ET ORGANISMES GOUVERNEMENTAUX

SOCIÉTÉ DES ÉTABLISSEMENTS DE PLEIN AIR DU QUÉBEC

Question 9

Pour chacun des ministères et des organismes publics et parapublics sous leur autorité, combien de personnes, dont la cotisation fut payée par l'employeur, sont membres de clubs privés (clubs d'affaires, clubs sociaux, clubs de golf ou autres) et à quelle somme s'élève le montant global payé pour ces cotisations?

- Quelle est la fonction de chaque personne concernée ainsi que le coût de la cotisation à chacun des clubs (en indiquant le nom des clubs)?

Réponse 9

Aucune.

QUESTION 10

ÉTUDE DES CRÉDITS 1993-1994

DEMANDE DE RENSEIGNEMENTS GÉNÉRAUX DE L'OPPOSITION OFFICIELLE
ADRESSÉE À TOUS LES MINISTÈRES ET ORGANISMES GOUVERNEMENTAUX

SOCIÉTÉ DES ÉTABLISSEMENTS DE PLEIN AIR DU QUÉBEC

Question 10

Le nombre et la répartition du personnel masculin et féminin, des personnes handicapées et des communautés culturelles (de chaque ministère et pour chacun des organismes relevant de sa compétence) pour chaque catégorie d'emplois (cadres, professionnels, fonctionnaires, etc...) pour 1992-1993.

Réponse 10

Personnel féminin

	Cadres	Professionnels	Fonctionnaires- Ouvriers	Étudiants	TOTAL
Féminin	5	2	327	56	390
Handicapées	-	-	-	-	-
Communautés culturelles	-	-	2	-	2
TOTAL	5	2	329	56	392

Personnel masculin

	Cadres	Professionnels	Fonctionnaires- Ouvriers	Étudiants	TOTAL
Masculin	47	14	681	99	841
Handicapés	-	-	3	-	3
Communautés culturelles	1	-	2	-	3
TOTAL	48	14	686	99	847

QUESTION 11

ÉTUDE DES CRÉDITS 1993-1994

DEMANDE DE RENSEIGNEMENTS GÉNÉRAUX DE L'OPPOSITION OFFICIELLE
ADRESSÉE À TOUS LES MINISTÈRES ET ORGANISMES GOUVERNEMENTAUX

SOCIÉTÉ DES ÉTABLISSEMENTS DE PLEIN AIR DU QUÉBEC

Question 11

Mise à part la SIQ, la liste des firmes en 1992-93 qui louent des espaces en indiquant pour chacune d'elles:

- l'emplacement de la location;
- la superficie du local loué;
- le coût de location au mètre carré;
- le coût total de ladite location;
- la durée du bail.

Réponse 11

Emplacement	Superficie	Coût au m.c.	Coût total	Durée
Mont-Laurier (Le Domaine)		N.A.	4 500,00 \$	Du: 92-06-01 Au: 93-05-31
Causapscal	63,2 mètres carrés		3 629,50 \$	Du: 92-05-01 Au: 93-04-30
Québec	790 mètres carrés	107,50 \$	85 000 \$	Du: 92-03-01 Au: 97-02-28

QUESTION 12

ÉTUDE DES CRÉDITS 1993-1994

DEMANDE DE RENSEIGNEMENTS GÉNÉRAUX DE L'OPPOSITION OFFICIELLE
ADRESSÉE À TOUS LES MINISTÈRES ET ORGANISMES GOUVERNEMENTAUX

SOCIÉTÉ DES ÉTABLISSEMENTS DE PLEIN AIR DU QUÉBEC

Question 12

La liste des contrats, quelque soit le montant, attribués en 1992-93 à des firmes de communication ou de relations publiques en indiquant:

- le nom de la firme;
- l'objet du contrat;
- la durée du contrat;
- le coût du contrat.

Réponse 12

Nom de la firme: Cossette Communication Marketing.

Objet du contrat: Campagne publicitaire;
Outil de promotion;
Outil d'accueil et d'information.

Durée du contrat: 1 an renouvelable pour 2 années additionnelles soit du 1^{er} juin 1992 au 31 mai 1993 et du 1^{er} juin 1993 au 31 mai 1994.

Coût du contrat: Montant maximum des honoraires et commissions ne pouvant excéder 150 000 \$ par année.
17,65 % ou 15 % du brut sur le montant du placement média.
17,65 % du net sur les frais extérieurs à la production des campagnes médias de masse.
Frais d'agence à honoraires sur chaque projet.
Aucune commission sur les fournisseurs extérieurs.

QUESTION 13

ÉTUDE DES CRÉDITS 1993-1994

DEMANDE DE RENSEIGNEMENTS GÉNÉRAUX DE L'OPPOSITION OFFICIELLE
ADRESSÉE À TOUS LES MINISTÈRES ET ORGANISMES GOUVERNEMENTAUX

SOCIÉTÉ DES ÉTABLISSEMENTS DE PLEIN AIR DU QUÉBEC

Question 13

La liste des tarifs (droits et permis) en vigueur pour l'exercice financier 1992-93 en indiquant:

- a) la tarification pour chacun des droits et permis perçus;
 - b) le total des revenus perçus pour chacun des droits et permis exigés;
 - c) Pour l'année 1993-94, la prévision du total des revenus qui seront perçus pour chacun des droits et permis exigés.
-

Réponse 13

Non applicable à l'étude de crédits.

Bibliothèque de l'Assemblée nationale



QL A 246 988