

TOURISME QUÉBEC

ÉTUDE DES CRÉDITS

1994-1995

Renseignements généraux demandés par
l'opposition

. Société du Centre des congrès
de Québec

TOURISME QUÉBEC

ÉTUDE DES CRÉDITS

1994-1995

Renseignements généraux demandés par
l'opposition

- . Société du Centre des congrès
de Québec

ÉTUDE DES CRÉDITS

1994-1995

Document de support

**SOCIÉTÉ DU CENTRE DES CONGRÈS
DE QUÉBEC**
2, Place Québec, bureau 214
Québec (Québec)
G1R 2B5

ÉTUDE DES CRÉDITS 1994 - 1995
SOCIÉTÉ DU CENTRE DES CONGRÈS DE QUÉBEC

Renseignements généraux

Page

1.	Organigrammes.....	1
2.	Liste des publications régulières.....	2
3.	Liste des voyages hors Québec depuis le 1 ^{er} avril 1993.....	3
4.	Liste des dépenses en publicité.....	4
5.	Liste des sondages effectués durant l'exercice financier 1993-1994.....	5
6.	Liste des contrats de moins de 25 000 \$ octroyés entre le 1 ^{er} avril 1993 et le 31 mars 1994.....	6
7.	Liste des contrats qui, depuis le 1 ^{er} mars 1993, ont fait l'objet d'un versement supplémentaire.....	7
8.	Le montant pour l'année 1993-1994, de chacune des dépenses suivantes:.....	8
	- photocopie	
	- télécopie	
	- frais de transport	
	- frais d'hébergement	
	- frais de repas	
	- participation à des congrès ou sessions de perfectionnement	

Renseignements généraux (suite)

Page

9.	Liste des cotisations payées pour des membres à des clubs privés Adhésion à des associations à vocation économique ou touristique	9
10.	Le nombre et la répartition du personnel masculin, féminin, des personnes handicapées et des communautés culturelles.....	10
11.	Le nombre de jours de congé de maladie pris, d'heures supplémentaires de travail réalisées et le nombre de jours de vacances pris par le personnel en 1992-1993 et en 1993-1994	11
12.	Évolution des effectifs réguliers depuis 1989-1990.....	12
13.	Liste des firmes en 1993-1994 qui louent des espaces	13
14.	Liste des contrats attribués en 1993-1994 à des firmes de communication et de relations publiques	14
15.	Liste des tarifs (droits et permis) en vigueur pour l'exercice financier 1993-1994	15

ÉTUDE DES CRÉDITS 1994-1995

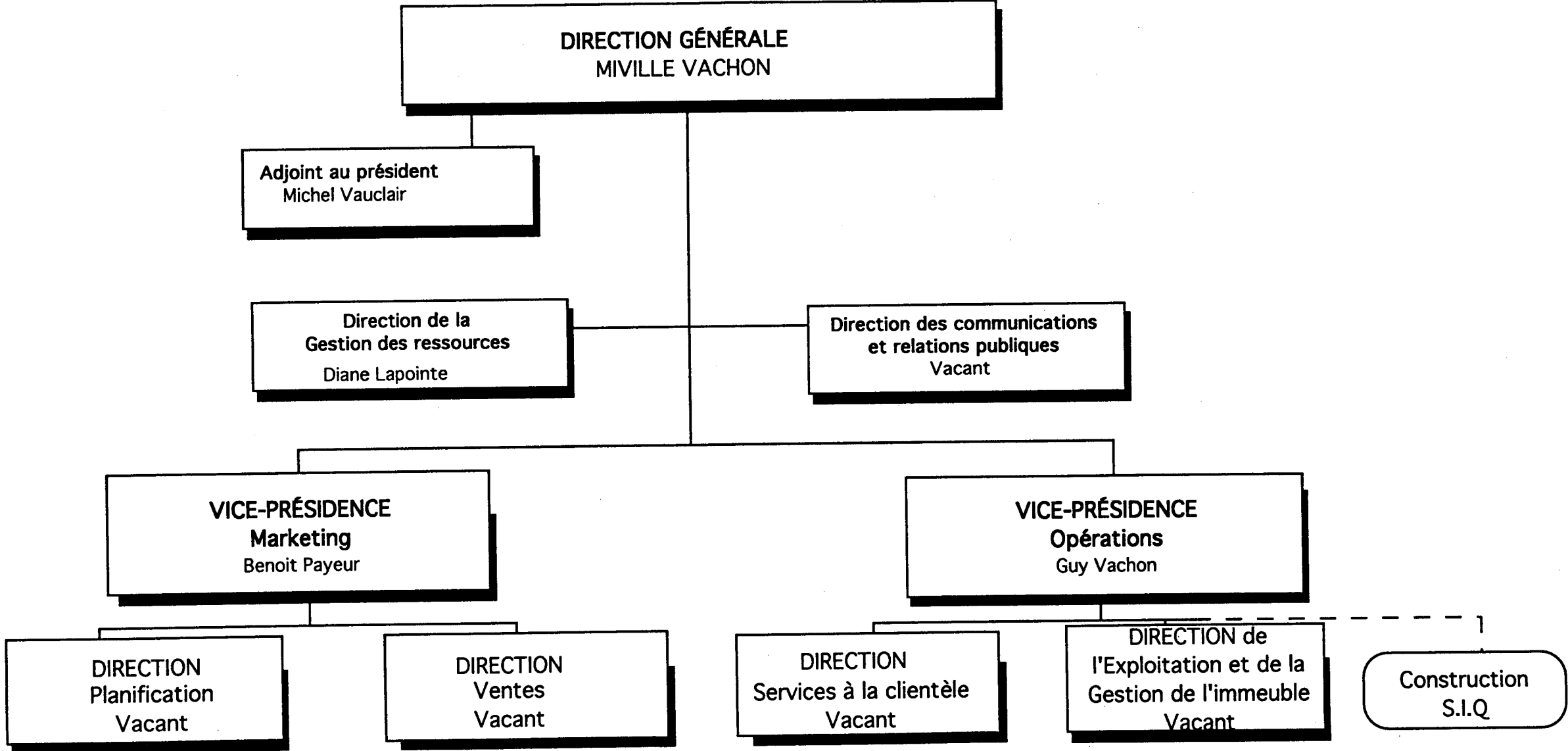
Société du Centre des Congrès de Québec

1 -

ORGANIGRAMMES

SOCIÉTÉ DU CENTRE DES CONGRÈS DE QUÉBEC

page 1.1

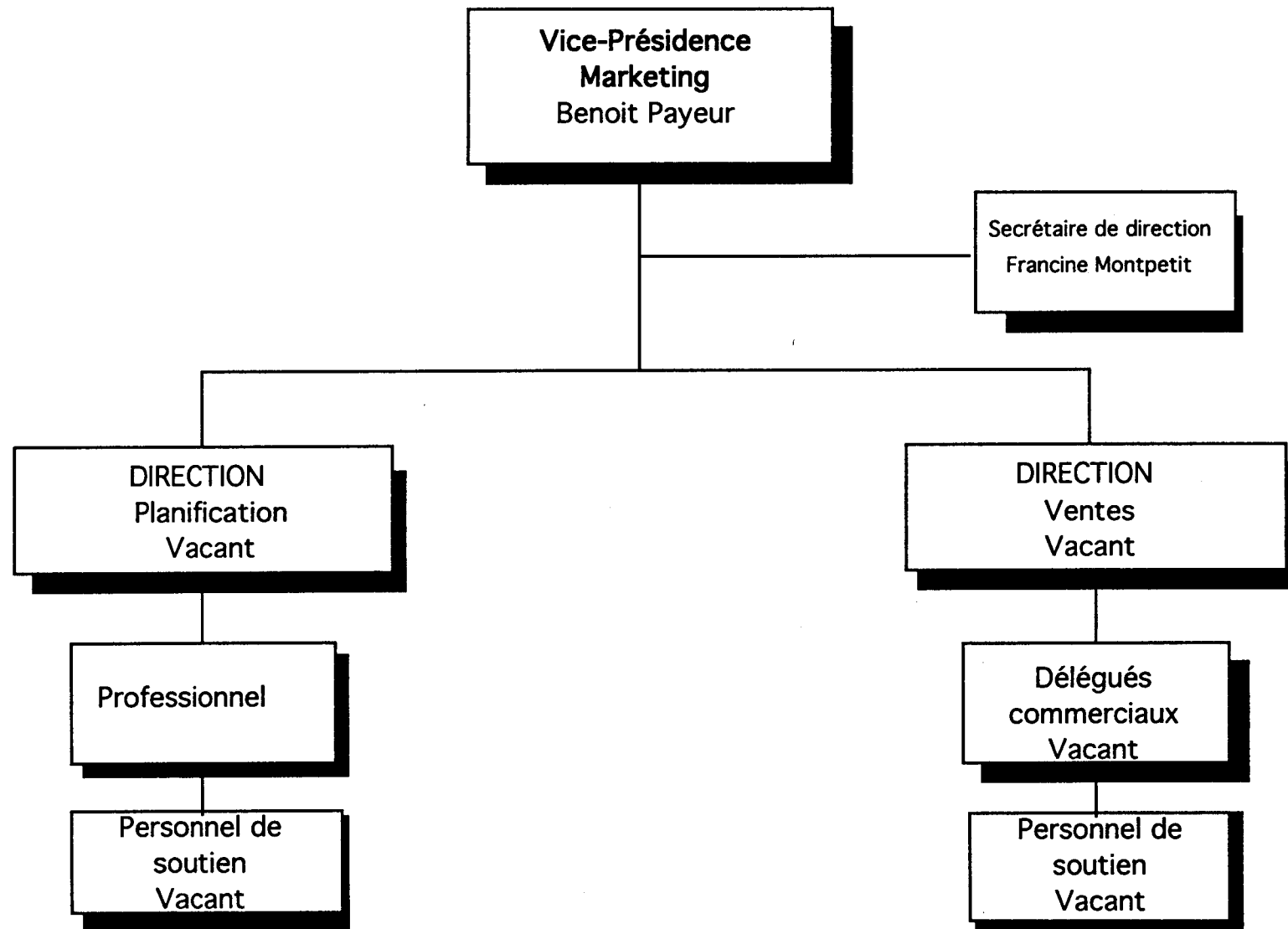


SOCIÉTÉ DU CENTRE DES CONGRÈS DE QUÉBEC

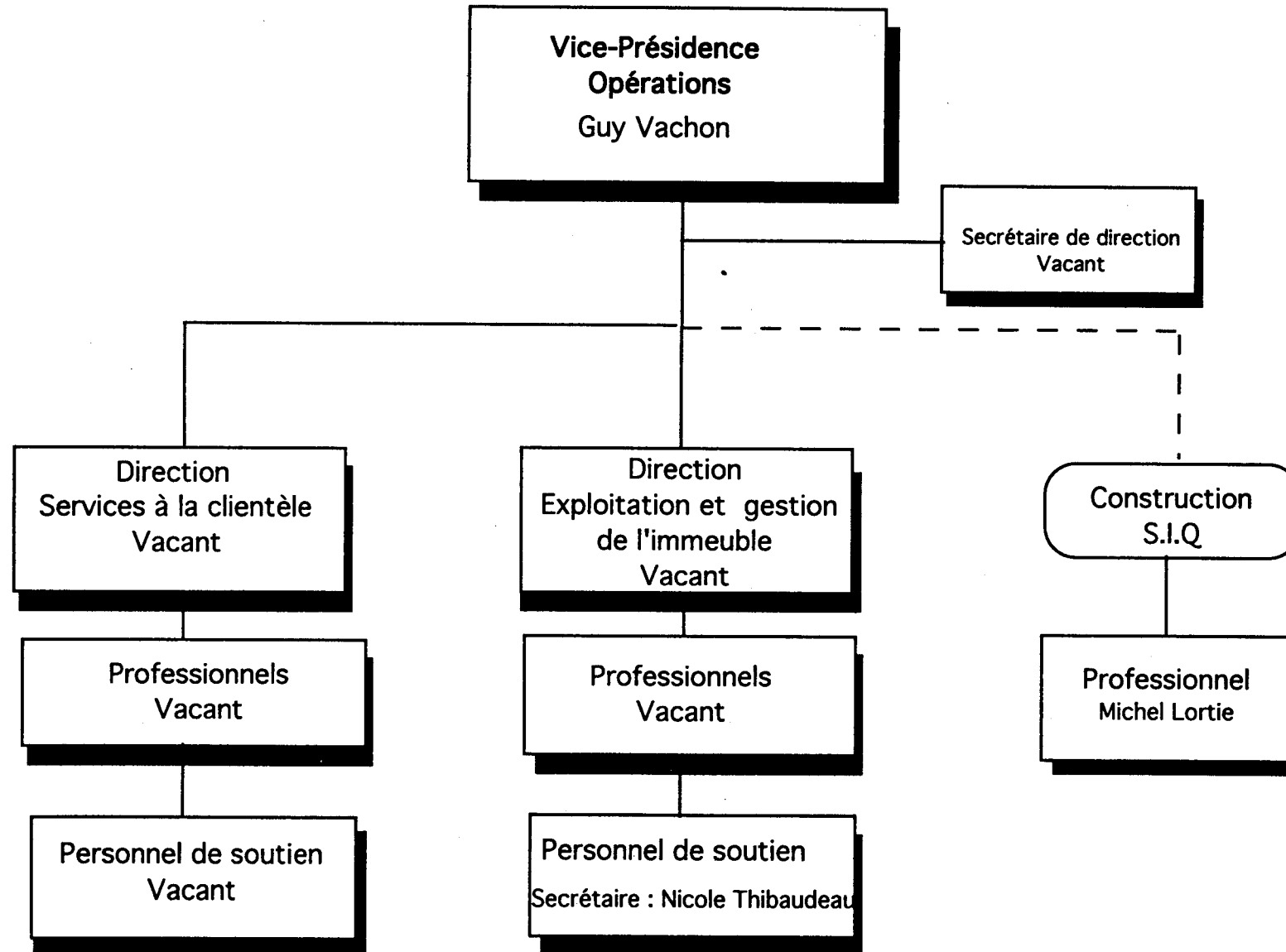
DIRECTION GÉNÉRALE
MIVILLE VACHON

Adjointe administrative
Monic Doré

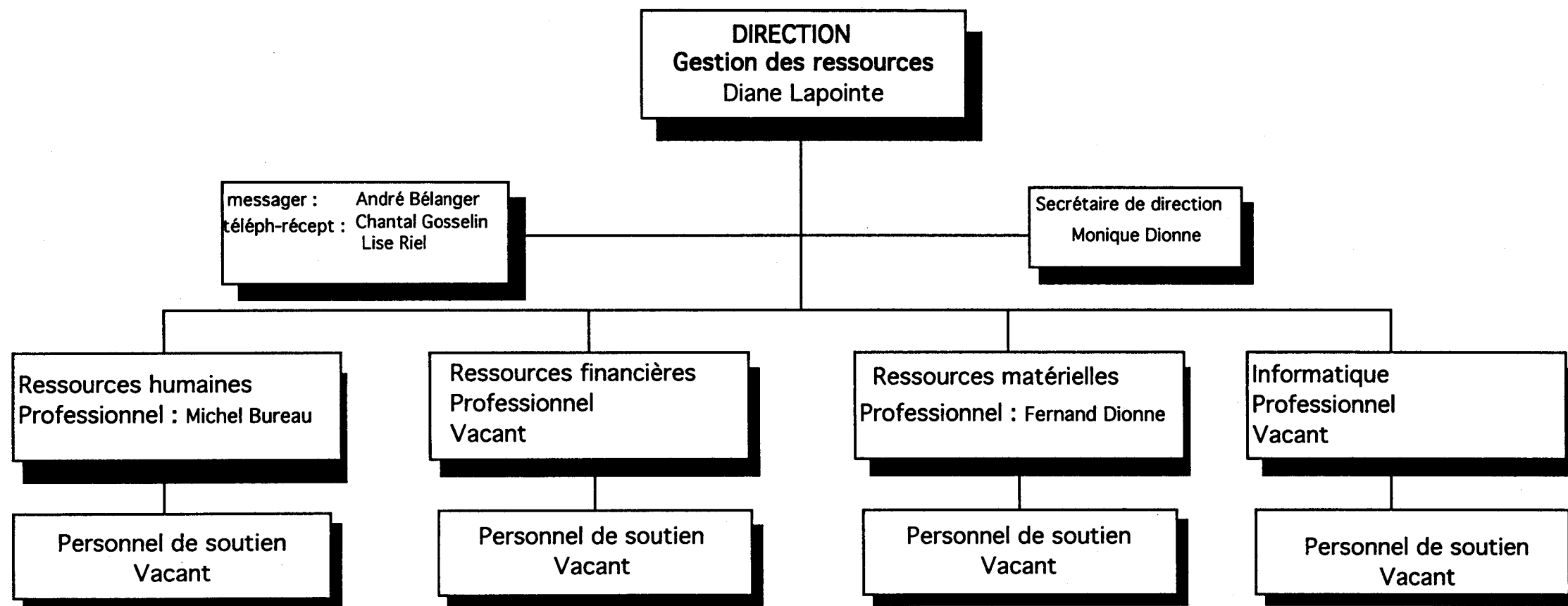
SOCIÉTÉ DU CENTRE DES CONGRÈS DE QUÉBEC



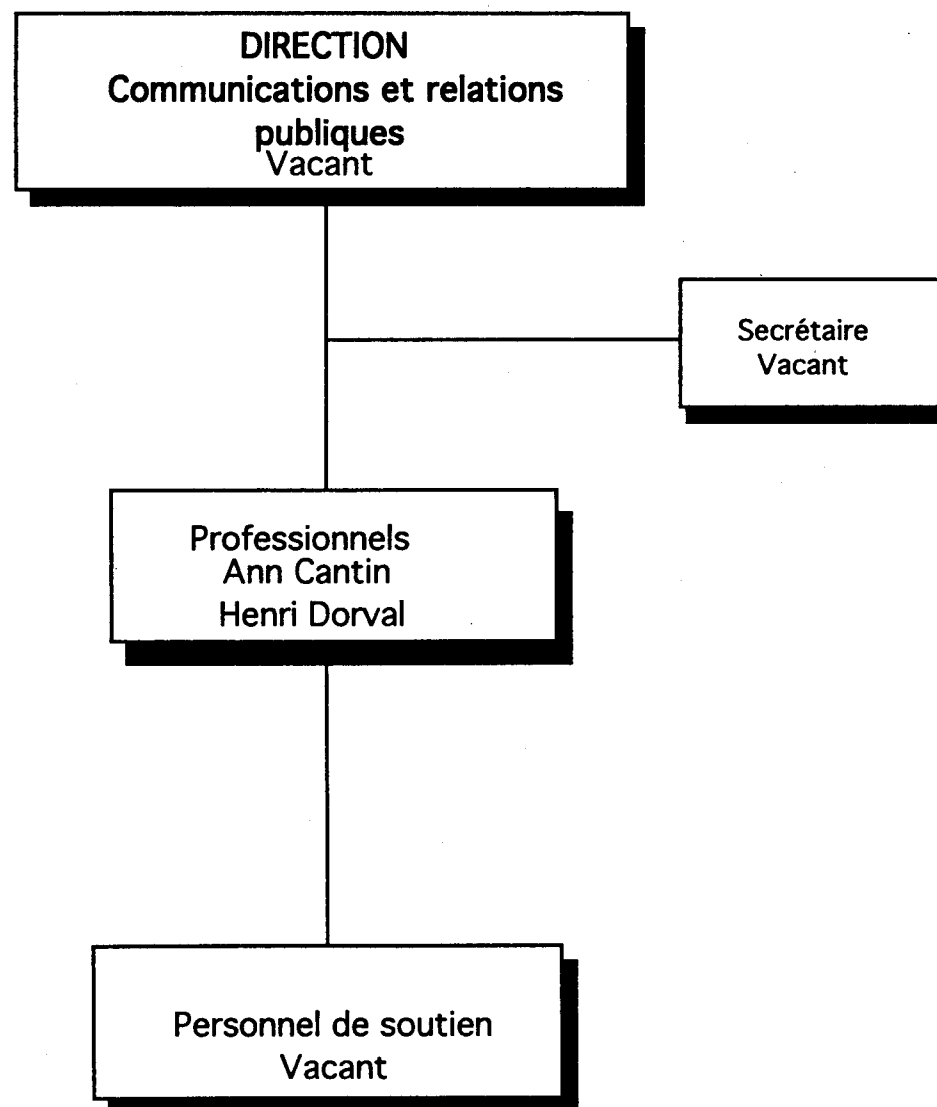
SOCIÉTÉ DU CENTRE DES CONGRÈS DE QUÉBEC



SOCIÉTÉ DU CENTRE DES CONGRÈS DE QUÉBEC



SOCIÉTÉ DU CENTRE DES CONGRÈS DE QUÉBEC



ÉTUDE DES CRÉDITS 1994-1995

Société du Centre des Congrès de Québec

2 -

LISTE DES PUBLICATIONS RÉGULIÈRES

Aucune en 1993-1994

ÉTUDE DES CRÉDITS 1994-1995

Société du Centre des Congrès de Québec

3 -

**LISTE DES VOYAGES HORS QUÉBEC
DEPUIS LE 1er AVRIL 1993**

ÉTUDE DES CRÉDITS 1994-1995

Société du Centre des Congrès de Québec

LISTE DES VOYAGES HORS QUÉBEC

DU 1er AVRIL 1993 AU 30 MARS 1994

NOM	DATE	ENDROIT	BUT	COÛT
JESSOP, Norman	10 février 1994	Washington D.C.	Participation à «Destination Showcase 1994»	1 213,98 \$

GRAND TOTAL: 1 213,98\$

ÉTUDE DES CRÉDITS 1994-1995

Société du Centre des Congrès de Québec

4 -

LISTE DES DÉPENSES EN PUBLICITÉ

ÉTUDE DES CRÉDITS 1994-1995

Société du Centre des Congrès de Québec

PUBLICITÉ

1993 - 1994

Montage d'une maquette du Centre des congrès de Québec	14 025,00 \$
--	--------------

MÉDIAS ÉCRITS

- Placement publicitaire dans le journal «Les Affaires»	3 405,17 \$
- Frais de production de l'annonce	501,87 \$

Contrat de modélisation du projet du Centre des congrès de Québec (phase I)	15 000,00 \$
---	--------------

TOTAL:	<u>32 932,04 \$</u>
---------------	----------------------------

ÉTUDE DES CRÉDITS 1994-1995

Société du Centre des Congrès de Québec

PUBLICITÉ

PRÉVISIONS 1994 - 1995

UN BUDGET DE 400 000 \$ EST PRÉVU POUR L'EXERCICE FINANCIER 1994-1995

- Diffusion de messages publicitaires dans des magazines spécialisés :	160 000,00 \$
- Participation sous forme de location de kiosques et autres dans des salons, expositions, foires commerciales, etc.	160 000,00 \$
- Production de dépliants promotionnels et de matériel audiovisuel	45 000,00 \$
- Contrat de modélisation du projet du Centre des Congrès de Québec (phase 2)	35 000,00 \$

TOTAL: 400 000,00 \$

ÉTUDE DES CRÉDITS 1994-1995

Société du Centre des Congrès de Québec

5 -

**LISTE DES SONDAGES EFFECTUÉS DURANT
L'EXERCICE FINANCIER 1993-1994**

Aucun sondage effectué en 1993-1994

ÉTUDE DES CRÉDITS 1994-1995

Société du Centre des Congès de Québec

6 -

**LISTE DES CONTRATS DE MOINS DE 25 000 \$ OCTROYÉS
ENTRE LE 1er AVRIL 1993 ET LE 15 MARS 1994**

ÉTUDE DES CRÉDITS 1994-1995

Société du Centre des Congrès de Québec

LISTE DES CONTRATS DE MOINS DE 25 000 \$

OCTROYÉS ENTRE LE 1er AVRIL 1993 ET LE 15 MARS 1994

<u>NOM DU PROFESSIONNEL OU DE LA FIRME</u>	<u>OBJET DU CONTRAT</u>	<u>COÛT</u>
Anglais en action	Cours de perfectionnement	1 475,00 \$
B.C.P. Communication	Production d'une annonce-journal	501,87 \$
Godbout, Bernard	Fermeture des états financiers de fin d'année	2 000,00 \$
Malette Major Martin	Élaboration de profil de candidat, affichage dans les médias	7 789,60 \$
Malette Major Martin	Traitement et recommandation des candidatures	6 291,77 \$
Parallèle Design	Production d'une signature corporative (logo)	4 000,00 \$
Perspective Travail	Engagement de personnel temporaire	2 056,93 \$
Photographes Kedl	Prise de photos diverses pour communications et relations publiques	4 086,16\$
Saint-Pierre, Jean-François	Étude des besoins informatiques	2 000,00 \$
SIQ	Modélisation du projet du Centre des Congrès (phase I)	15 000,00 \$
SIQ	Production d'une maquette du Centre des Congrès	14 025,00 \$

ÉTUDE DES CRÉDITS 1994-1995

Société du Centre des Congrès de Québec

7 -

**LISTE DES CONTRATS QUI, DEPUIS LE 1ER MARS 1993,
ONT FAIT L'OBJET D'UN VERSEMENT SUPPLÉMENTAIRE**

Aucun

ÉTUDE DES CRÉDITS 1994-1995

Société du Centre des Congrès de Québec

**8 - LE MONTANT, POUR L'ANNÉE 1993-1994, DE
CHACUNE DES DÉPENSES SUIVANTES:**

- photocopie;
- télécopie;
- frais de transport;
- frais d'hébergement;
- frais de repas;
- participation à des congrès ou
sessions de perfectionnement

ÉTUDE DES CRÉDITS 1994-1995

Société du Centre des Congrès de Québec

MONTANT GLOBAL POUR L'ANNÉE 1993-1994.

DES DÉPENSES SUIVANTES:

FRAIS DE PHOTOCOPIES:	1 008,01 \$
FRAIS DE TÉLÉCOPIE :	377,60 \$
FRAIS DE TRANSPORT :	763,65 \$
FRAIS D' HÉBERGEMENT :	2 229,98 \$
FRAIS DE REPAS :	1 195,50 \$
FRAIS DE FORMATION, DE PERFECTIONNEMENT:	1 475,00 \$
FRAIS DE CONGRÈS, COLLOQUES:	2 213,98 \$

ÉTUDE DES CRÉDITS 1994-1995

Société du Centre des Congrès de Québec

- 9 -
 - LISTE DES COTISATIONS PAYÉES POUR
DES MEMBRES À DES CLUBS PRIVÉS
 - ADHÉSION À DES ASSOCIATIONS À BUT
TOURISTIQUE OU ÉCONOMIQUE

ÉTUDE DES CRÉDITS 1994-1995

Société du Centre des Congrès de Québec

COTISATIONS À DES CLUBS PRIVÉS ET ADHÉSION À DES ASSOCIATIONS
À BUT TOURISTIQUE OU ÉCONOMIQUE PAR LA SOCIÉTÉ DU CENTRE DES CONGRÈS DE QUÉBEC

1- NOM DU CLUB PRIVÉ	FONCTION DE LA PERSONNE CONCERNÉE	COÛT
Chambre de commerce du Québec-Métropolitain	Président-directeur général	166,92 \$
2- ASSOCIATIONS		
Association des professionnels en exposition du Québec		404.46
Association hôtelière de la région de Québec		771.68
Association des hôteliers de la province de Québec		371.07
Corporation Québec, Cité médiévale		250.00
International association for exposition management (IAEM)		137.85
Office du tourisme et des congrès de la CUQ		1335.36
Société des relationnistes du Québec		291.92
Association canadienne des congrès et des voyages de motivation (CITAC)		428.00
	TOTAL 1 + 2 :	4157.26

ÉTUDE DES CRÉDITS 1994-1995

Société du Centre des Congrès de Québec

10 -

**LE NOMBRE ET LA RÉPARTITION DU PERSONNEL MASCULIN,
FÉMININ, DES PERSONNES HANDICAPÉES ET DES
COMMUNAUTÉS CULTURELLES**

NOMBRE ET RÉPARTITION DU PERSONNEL FÉMININ, MASCULIN, DES PERSONNES HANDICAPÉES ET DES COMMUNAUTÉS CULTURELLES POUR CHAQUE CATÉGORIE D'EMPLOI POUR L'ANNÉE 1993-1994

	HOMMES	FEMMES	COMMUNAUTÉS CULTURELLES	PERSONNES HANDICAPÉES
HORS CADRE	1			
PERSONNEL CADRE	*3	1		
PERSONNEL PROFESSIONNEL	*4	1		
PERSONNEL TECHNIQUE				
PERSONNEL DE BUREAU	1	6		
PERSONNEL OUVRIER				

* Inclus prêt de service d'un cadre supérieur de la S.I.Q. (Guy Vachon)
Inclus prêt de service d'un professionnel (Michel Lortie)

ÉTUDE DES CRÉDITS 1994-1995

Société du Centre des Congrès de Québec

11 -

**LE NOMBRE DE JOURS DE CONGÉS DE MALADIE, D'HEURES SUPPLÉMENTAIRES
DE TRAVAIL RÉALISÉES ET LE NOMBRE DE JOURS DE VACANCES PRIS PAR
LE PERSONNEL EN 1992-1993 ET EN 1993-1994**

**LE NOMBRE DE JOURS DE CONGÉS DE MALADIE, D'HEURES SUPPLÉMENTAIRES
DE TRAVAIL RÉALISÉES ET LE NOMBRE DE JOURS DE VACANCES PRIS PAR
LE PERSONNEL EN 1992-1993 ET EN 1993-1994**

1992 - 1993: N.A.

1993 - 1994:

a) Nombre de jours de congés de maladie pris par le personnel :

pris en février 1994 :	2 jours
pris en mars 1994 :	<u>1,5 jour</u>
Total :	3,5 jours

b) Nombre d'heures supplémentaires de travail réalisées et compensées :

en argent :	nil
en vacances :	nil

c) Nombre de jours de vacances pris par le personnel : 10

ÉTUDE DES CRÉDITS 1994-1995

Société du Centre des Congrès de Québec

12-

**ÉVOLUTION DES EFFECTIFS RÉGULIERS
DEPUIS 1989-1990**

ÉVOLUTION DES EFFECTIFS RÉGULIERS

DEPUIS 1989-1990

- a) **Évolution des effectifs réguliers par catégorie d'emploi :**
La Société ayant débuté ses opérations en 1993-1994; les premiers employés sont entrés en fonction en août 1993.
- b) **Évolution du nombre d'employés bénéficiant d'un traitement additionnel en raison de la complexité de la tâche.**
Aucun
- c) **Nombre d'employés bénéficiant d'un traitement supérieur à celui normalement prévu pour la tâche qu'ils ont accomplie.**
Aucun
- d) **Nombre de postes par catégorie d'emploi.**
En date du 31 mars 1994 :
 - 1 administrateur d'état
 - 4 cadres
 - 5 professionnels
 - 7.3 P.B.T.A. (personnel de bureau)17.3 au total

De ces 17,3 personnes, la Société bénéficie d'un prêt de service pour un cadre supérieur, un professionnel et une PTBA de la Société immobilière du Québec.

e) Niveau des effectifs pour chacune des catégories d'emplois pour chacun des cinq prochains exercices budgétaires.

	PRÉ-OUVERTURE		OPÉRATIONNEL		
	1994-1995	1995-1996	1996-1997	1997-1998	1998-1999
Administrateur	1	1	1	1	1
Cadres	7	7	7	7	7
Professionnels	23	26	26	26	26
P.T.B.A.	34	39	39	39	39
TOTAL*	65	73	73	73	73

* N'inclus pas le prêt de service d'un professionnel de la Société immobilière du Québec

ÉTUDE DES CRÉDITS 1994-1995

Société du Centre des Congrès de Québec

13 -

**LISTE DES FIRMES EN 1993-1994
QUI LOUENT DES ESPACES**

AUCUNE

ÉTUDE DES CRÉDITS 1994-1995

Société du Centre des Congrès de Québec

14-

**LISTE DES CONTRATS ATTRIBUÉS EN 1993-1994 À DES FIRMES
DE COMMUNICATION ET DE RELATIONS PUBLIQUES**

AUCUN

ÉTUDE DES CRÉDITS 1994-1995

Société du Centre des Congrès de Québec

15 -

**LISTE DES TARIFS (droit et permis) EN VIGUEUR
POUR L'EXERCICE FINANCIER 1993-1994**

Ne s'applique pas