



Gouvernement du Québec
Ministère de
l'Emploi

E46A1
E88
1995/96
1
QL
P. gouv.

L'ÉTUDE DES CRÉDITS 1995-1996

Cahier explicatif des crédits

**du portefeuille de la ministre
de l'Emploi**

**Préparé conjointement par le ministère de l'Emploi,
le CCTM, le CSE, l'IRIR, la RBQ et la SQDM**

**L'ÉTUDE DES CRÉDITS
1995-1996**

**Cahier explicatif
des crédits**

**du portefeuille de la ministre
de l'Emploi**

**Préparé conjointement par le ministère de l'Emploi,
le CCTM, le CSE, l'IRIR, la RBQ et la SQDM**

TABLE DES MATIÈRES

PAGE

-	Structure des programmes du portefeuille de la ministre de l'Emploi, 1995-1996	1
-	Comparaison des crédits et de l'effectif total par programme pour les exercices financiers 1995-1996 et 1994-1995	2
-	Comparaison de l'effectif régulier et de l'effectif total par programme pour les exercices financiers 1995-1996 et 1994-1995	3
-	Comparaison de l'effectif total par statut d'emplois et par catégorie d'emplois pour les exercices financiers 1995-1996 et 1994-1995	4
-	Tableau comparatif de l'effectif régulier par catégorie d'emplois pour les exercices financiers 1995-1996 et 1994-1995	5
-	Commentaires généraux sur les ressources financières et humaines pour l'exercice financier 1995-1996	6

PORTEFEUILLE DE LA MINISTRE DE L'EMPLOI

-	Variations par super-catégorie et catégorie de dépenses au niveau du portefeuille	7
---	---	---

MINISTÈRE DE L'EMPLOI

-	Variations par super-catégorie et catégorie de dépenses au niveau du ministère	8
---	--	---

PROGRAMME 01: EMPLOI

-	Variations par élément au niveau du programme	9
-	Variations par super-catégorie et catégorie de dépenses au niveau du programme	10
-	Variations par super-catégorie et catégorie de dépenses au niveau de l'élément 01	11
-	Explications des principales variations budgétaires de l'élément 01	12

PROGRAMME 01: EMPLOI (suite)**PAGE**

-	Variations par super-catégorie et catégorie de dépenses au niveau de l'élément 02	13
-	Explications des principales variations budgétaires de l'élément 02	14
-	Variations par super-catégorie et catégorie de dépenses au niveau de l'élément 03	15
-	Explications des principales variations budgétaires de l'élément 03	16
-	Variations par super-catégorie et catégorie de dépenses au niveau de l'élément 04	17
-	Explications des principales variations budgétaires de l'élément 04	18
-	Variations par super-catégorie et catégorie de dépenses au niveau de l'élément 05	19
-	Explications des principales variations budgétaires de l'élément 05	20
-	Variations par super-catégorie et catégorie de dépenses au niveau de l'élément 06	21
-	Explications des principales variations budgétaires de l'élément 06	22

PROGRAMME 02: AIDE FINANCIÈRE À L'INSTITUT DE RECHERCHE ET D'INFORMATION SUR LA RÉMUNÉRATION

-	Variations au niveau du programme	23
-	Variations par super-catégorie et catégorie de dépenses au niveau du programme	24
-	Explications des principales variations budgétaires	25

PROGRAMME 03: CONSEIL DES SERVICES ESSENTIELS

-	Variations au niveau du programme	26
-	Variations par super-catégorie et catégorie de dépenses au niveau du programme	27
-	Explications des principales variations budgétaires	28

PROGRAMME 04: DÉVELOPPEMENT DE LA MAIN-D'OEUVRE

-	Variations par élément au niveau du programme	29
-	Variations par super-catégorie et catégorie de dépenses au niveau du programme	30

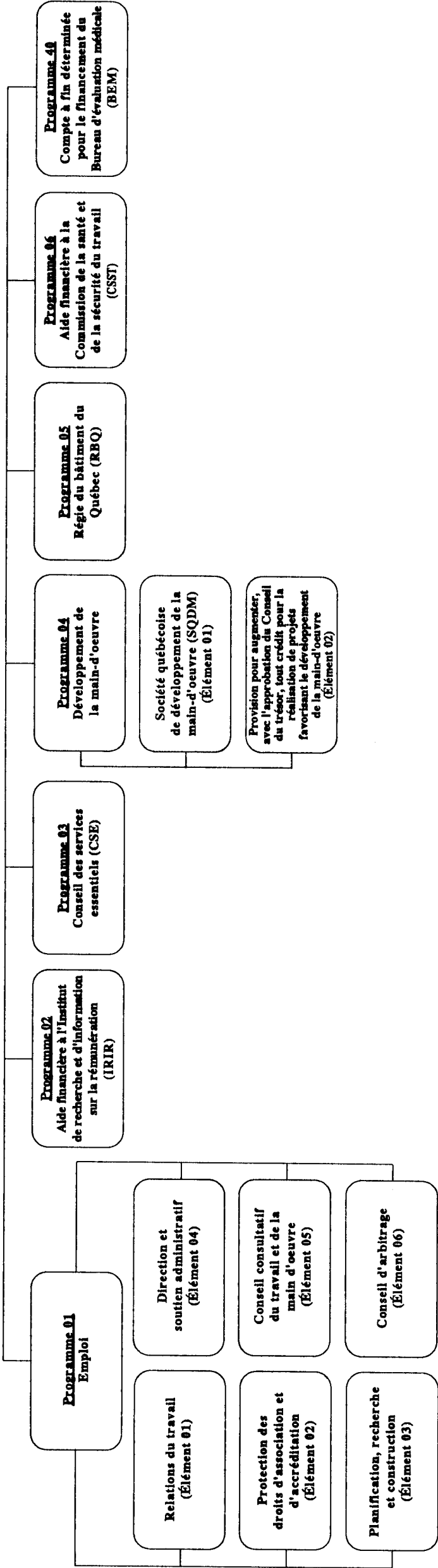
PROGRAMME 05: RÉGIE DU BÂTIMENT DU QUÉBEC

-	Variations au niveau du programme	31
-	Variations par super-catégorie et catégorie de dépenses au niveau du programme	32
-	Explications des principales variations budgétaires	33

PROGRAMME 06: AIDE FINANCIÈRE À LA COMMISSION DE LA SANTÉ ET
DE LA SÉCURITÉ DU TRAVAIL

-	Variations au niveau du programme	34
-	Variations par super-catégorie et catégorie de dépenses au niveau du programme	35
-	Explications des principales variations budgétaires	36

Structure des programmes du portefeuille de la ministre de l'Emploi
1995-1996



COMPARAISON DES CRÉDITS ET DE L'EFFECTIF TOTAL PAR PROGRAMME POUR LES EXERCICES FINANCIERS 1995-1996 et 1994-1995

PORTEFEUILLE DE LA MINISTRE DE L'EMPLOI

(MINISTÈRE DE L'EMPLOI* ET CERTAINS ORGANISMES (CSE ET RBQ) RELEVANT DE LA MINISTRE DE L'EMPLOI)

PROGRAMMES	CRÉDITS 1995-1996 (M)	CRÉDITS 1994-1995 (M)	VARIATIONS	
			en (M)	%
* 01 - EMPLOI	19 109,4	25 515,9	(6 406,5)	-25,1
	321 ETC	328 ETC	(7)	-2,1
* 02 - AIDE FINANCIÈRE À L'INSTITUT DE RECHERCHE ET D'INFORMATION SUR LA RÉMUNÉRATION (IRIR)	1821,9	2 018,3	(196,4)	-9,7
03 - CONSEIL DES SERVICES ESSENTIELS (CSE)	2601,6	3 003,2	(401,6)	-13,4
	28 ETC	31 ETC	(3)	-8,7
* 04 - DÉVELOPPEMENT DE LA MAIN-D'ŒUVRE	246 159,1	300 775,9	(54 616,8)	-18,2
05 - RÉGIE DU BATIMENT DU QUÉBEC (RBQ)	31 621,5	32 853,2	(1 231,7)	-3,8
	588 ETC	627 ETC	(39)	-6,2
* 06 - AIDE FINANCIÈRE À LA COMMISSION DE LA SANTÉ ET DE LA SÉCURITÉ DU TRAVAIL (CSST)	15 000,0	13 222,7	1 777,3	13,4
TOTAL DU PORTEFEUILLE	316 313,5	377 389,2	(61 075,7)	-16,2
	937 ETC	998 ETC	(49)	-5,0
MOINS: CRÉDITS PERMANENTS **	2 611,2	3 012,8	(401,6)	-13,3
CRÉDITS À VOTER	313 702,3	374 376,4	(60 674,1)	-16,2

* LE MINISTÈRE DE L'EMPLOI REGROUPE LES PROGRAMMES 01, 02, 04 et 06.

** CRÉDITS PERMANENTS POUR CONSEIL DES SERVICES ESSENTIELS ET ALLOCATION DE LA MINISTRE.

COMPARAISON DE L'EFFECTIF RÉGULIER ET DE L'EFFECTIF TOTAL PAR PROGRAMME POUR LES EXERCICES FINANCIERS 1995-1996 ET 1994-1995

PORTEFEUILLE DE LA MINISTRE DE L'EMPLOI

(Ministère de l'Emploi* et certains organismes (CSE et RBQ) relevant de la ministre de l'Emploi)

EFFECTIF RÉGULIER

PROGRAMMES	EXERCICES FINANCIERS		VARIATIONS	
	1995-1996	1994-1995	NOMBRE	%
- 01 - EMPLOI**	306	313	(7)	-2,2
- 02 - AIDE FINANCIERE A L'INSTITUT DE RECHERCHE ET D'INFORMATION SUR LA RÉMUNÉRATION (I.R.I.R.)	---	---	---	---
- 03 - CONSEIL DES SERVICES ESSENTIELS (C.S.E.)	28	31	(3)	-9,7
- 04 - DÉVELOPPEMENT DE LA MAIN-D'OEUVRE	---	---	---	---
- 05 - RÉGIE DU BATIMENT DU QUÉBEC (R.B.Q.)	581	620	(39)	-6,3
- 06 - AIDE FINANCIERE A LA COMMISSION DE LA SANTÉ ET DE LA SÉCURITÉ DU TRAVAIL (C.S.S.T.)	---	---	---	---
TOTAL DU PORTEFEUILLE	915	964	(49)	-5,1

EFFECTIF TOTAL

PROGRAMMES	EXERCICES FINANCIERS		VARIATIONS	
	1995-1996	1994-1995	NOMBRE	%
- 01 - EMPLOI	321	328	(7)	-2,1
- 02 - AIDE FINANCIERE A L'INSTITUT DE RECHERCHE ET D'INFORMATION SUR LA RÉMUNÉRATION (I.R.I.R.)	---	---	---	---
- 03 - CONSEIL DES SERVICES ESSENTIELS (C.S.E.)	28	31	(3)	-9,7
- 04 - DÉVELOPPEMENT DE LA MAIN-D'OEUVRE	---	---	---	---
- 05 - RÉGIE DU BATIMENT DU QUÉBEC (R.B.Q.)	588	627	(39)	-6,2
- 06 - AIDE FINANCIERE A LA COMMISSION DE LA SANTÉ ET DE LA SÉCURITÉ DU TRAVAIL (C.S.S.T.)	---	---	---	---
TOTAL DU PORTEFEUILLE	937	986	(49)	-5,0

* Le ministère de l'Emploi regroupe les programmes 01, 02, 04 et 06.

** Incluant l'effectif régulier de 16 ETC et l'effectif total de 24 ETC prévus pour le Compte à fin déterminée pour le financement du Bureau d'évaluation médicale.

**COMPARAISON DE L'EFFECTIF TOTAL PAR STATUT D'EMPLOIS ET PAR CATÉGORIE D'EMPLOIS
POUR LES EXERCICES FINANCIERS
1995-1996 ET 1994-1995**

Portefeuille de la ministre de l'Emploi

(Ministère de l'Emploi et certains organismes (CSE et RBQ) relevant de la ministre de l'Emploi)

EFFECTIF TOTAL				
STATUT D'EMPLOIS	EXERCICES FINANCIERS		VARIATIONS	
	1995-1996	1994-1995	NOMBRE	%
- EFFECTIF RÉGULIER	915	964	(49)	-5,1
- EFFECTIF OCCASIONNEL	22	22	0	0,0
TOTAL DE L'EFFECTIF RÉGULIER	937	986	(49)	-5,0

EFFECTIF TOTAL				
CATÉGORIE D'EMPLOIS	EXERCICES FINANCIERS		VARIATIONS	
	1995-1996	1994-1995	NOMBRE	%
- AUTRES EFFECTIFS	790	829	(39)	-4,7
- CADRES ET ASSIMILÉS	140	150	(10)	-6,7
- HAUTS FONCTIONNAIRES	7	7	0	0,0
TOTAL DE L'EFFECTIF TOTAL	937	986	(49)	-5,0

TABLEAU COMPARATIF DE L'EFFECTIF RÉGULIER PAR CATÉGORIE D'EMPLOIS
POUR LES EXERCICES FINANCIERS 1995-1996 et 1994-1995

1995-1996										1994-1995									
HORS- CADRES	CADRES			PROFES- SIONNELS	AUTRES	TOTAL	STRUCTURE BUDGÉTAIRE PROGRAMMES - ÉLÉMENTS				HORS- CADRES	CADRES			PROFES- SIONNELS	AUTRES	TOTAL		
	SUP.	INT.	ASS.				SUP.	INT.	ASS.										
01 - EMPLOI																			
1	2	1	23	8	13	48	01 - RELATIONS DU TRAVAIL				1	3	1	22	8	16	51		
--	2	2	30	5	55	94	02 - PROTECTION DES DROITS D'ASSOCIATION ET D'ACRÉDITATION				--	2	2	30	5	54	93		
1	5 ¹	--	--	36	31	73	03 - PLANIFICATION, RECHERCHE ET CONSTRUCTION				1	5 ¹	--	--	36	34	76		
1	5	1	1	15	37	60	04 - DIRECTION ET SOUTIEN ADMINISTRATIF				1	6	1	1	16	36	61		
1	--	--	--	2	3	6	05 - CONSEIL CONSULTATIF DU TRAVAIL ET DE LA MAIN-D'OEUVRE				1	--	--	--	3	3	7		
--	1	--	0	3	5	9	06 - CONSEIL D'ARBITRAGE				--	--	--	--	4	5	9		
4	15	4	54	69	144	290	01 - TOTAL DU PROGRAMME 01 - EMPLOI				4	16	4	53	72	148	297		
--	--	1	--	1	14	16	40 - COMPTE A FIN DÉTERMINÉE POUR LE FINANCEMENT DU BUREAU D'ÉVALUATION MÉDICALE				--	--	1	--	1	14	16		
--	4	--	7	5	12	28	03 - CONSEIL DES SERVICES ESSENTIELS (non-assujéti à la Loi sur la fonction publique)				--	4	--	9	5	13	31		
3	25	25	5	80	443	581	05 - RÉGIE DU BATIMENT DU QUÉBEC				3	26	32	5	84	470	620		
7	44	30	66	155	613	915	<u>TOTAL DU PORTEFEUILLE DE LA MINISTRE DE L'EMPLOI</u>				7	46	37	67	162	645	964		

(1) Inclut 2 cadres en transition de carrière.

N.B. La signification des abréviations est la suivante:

SUP. : Cadres supérieurs
INT. : Cadres intermédiaires
ASS. : Assimilés (conseillers en gestion des ressources humaines, commissaires du travail, médiateurs et conciliateurs)

COMMENTAIRES GÉNÉRAUX
SUR LES RESSOURCES FINANCIÈRES ET HUMAINES
POUR L'EXERCICE FINANCIER 1995-1996

1. **COMPARAISON DES CRÉDITS ALLOUÉS POUR LES EXERCICES 1995-1996 ET 1994-1995**

Les crédits 1995-1996 (316 313,5 k\$) du portefeuille de la ministre de l'Emploi ont diminué de 16,2 %, soit d'un montant de 61 075,7 k\$ par rapport aux crédits modifiés 1994-1995 (377 389,2 k \$).

Les principaux écarts pour l'ensemble du portefeuille sont les suivants:

	(k\$)
- Augmentation des crédits de rémunération	404,8
- Augmentation des crédits de fonctionnement- ajustement pour les loyers de la SIQ à la Régie du bâtiment du Québec (RBQ)	295,9
- Augmentation de l'aide financière à la Commission de la santé et de la sécurité du travail (CSST)	1 777,3
- Augmentation des crédits de transfert à la Société québécoise de développement de la main-d'oeuvre (SQDM)	1 923,7
Sous-total	4 401,7
- Réduction des crédits suite à la création d'un compte à fin déterminée pour le Bureau d'évaluation médicale (BEM)	(1 299,5)
- Compression budgétaire récurrente suite au Discours sur le budget, 1994-1995	(4 981,9)
- Non-récurrence de la subvention à la Commission de la construction du Québec (CCQ)	(2 000,0)
- Réduction des crédits pour les programmes fédéraux	(13 788,0)
- Réduction des crédits pour le programme Subventions et prêts individuels aux travailleurs (SPRINT)	(18 614,6)
- Réduction des crédits pour les mesures de soutien et de création d'emplois	(8 100,0)
- Effort budgétaire	(16 693,4)
Sous-total	(65 477,4)
TOTAL	(61 075,7)

2. **COMPARAISON DU NIVEAU DE L'EFFECTIF AUTORISÉ**

L'effectif régulier du portefeuille de la ministre de l'Emploi pour 1995-1996 s'établit à 915 ETC, soit une diminution de 49 ETC par rapport à son comparatif 1994-1995 de 964 ETC. L'effectif total pour sa part accuse la même baisse; le nombre d'occasionnels demeurant constant à 22 ETC.

VARIATIONS PAR SUPER-CATÉGORIE ET CATÉGORIE DE DÉPENSES AU NIVEAU DU PORTEFEUILLE

TOTAL DU PORTEFEUILLE DE LA MINISTRE DE L'EMPLOI

(PROGRAMMES : 01, 02, 03, 04, 05, 06)

SUPER - CATÉGORIES / CATÉGORIES	CRÉDITS (k\$)		VARIATIONS	
	1995-1996	1994-1995	(k\$)	%
RÉMUNÉRATION				
Cadres et assimilés	10 249,8	10 836,4	(586,6)	-5,4
Avocats, notaires et substituts du procureur	520,5	521,5	(1,0)	-0,2
Autres personnels	26 935,6	30 583,1	(3 647,5)	-11,9
Contributions d'employeur	277,1	286,2	(9,1)	-3,2
SOUS-TOTAL	37 983,0	42 227,2	(4 244,2)	-10,1
FONCTIONNEMENT				
Loyers de la SIQ	7 569,5	7 990,5	(421,0)	-5,3
Autres dépenses	7 490,2	8 710,6	(1 220,4)	-14,0
SOUS-TOTAL	15 059,7	16 701,1	(1 641,4)	-9,8
CAPITAL				
Immobilisations	197,2	247,3	(50,1)	-20,3
Autres dépenses	---	---	---	---
SOUS-TOTAL	197,2	247,3	(50,1)	-20,3
TRANSFERT				
Cadres et assimilés	4 066,9	4 372,5	(305,6)	-7,0
Autres personnels	30 064,7	32 863,7	(2 799,0)	-8,5
Régimes de retraite - service courant	---	---	---	---
Régimes de retraite - service passé	---	---	---	---
Contributions d'employeur	6 588,4	6 390,9	197,5	3,1
Loyers de la SIQ	1 855,0	1 207,2	647,8	53,7
Immobilisations	---	---	---	---
Autres dépenses de fonctionnement	10 263,9	9 894,2	369,7	3,7
Support	210 204,7	263 455,1	(53 250,4)	-20,2
Dette - Principal	---	---	---	---
Dette - Intérêts et frais d'emprunts	3,0	3,0	0,0	0,0
SOUS-TOTAL	263 046,6	318 186,6	(55 140,0)	-17,3
PRETS, PLACEMENTS ET AVANCES				
Prêts, Placements et avances	27,0	27,0	0,0	0,0
SOUS-TOTAL	27,0	27,0	0,0	0,0
GRAND TOTAL	316 313,5	377 389,2	(61 075,7)	-16,2

EFFECTIF RÉGULIER

915

964

(49)

-5,1

EFFECTIF TOTAL

937

986

(49)

-5,0

VARIATIONS PAR SUPER-CATÉGORIE ET CATÉGORIE DE DÉPENSES AU NIVEAU DU MINISTÈRE

TOTAL DU MINISTÈRE DE L'EMPLOI

(PROGRAMMES : 01, 02, 04, 06)

SUPER - CATÉGORIES / CATÉGORIES	CRÉDITS (k\$)		VARIATIONS	
	1995-1996	1994-1995	(k\$)	%
RÉMUNÉRATION				
Cadres et assimilés	4 675,3	5 247,2	(571,9)	-10,9
Avocats, notaires et substitut du procureur	---	---	---	---
Autres personnels	8 456,2	10 590,8	(2 134,6)	-20,2
Contributions d'employeur	122,0	130,8	(8,8)	-6,7
SOUS-TOTAL	13 253,5	15 968,8	(2 715,3)	-17,0
FONCTIONNEMENT				
Loyers de la SIQ	3 034,5	3 741,4	(706,9)	-18,9
Autres dépenses	2 684,1	3 519,3	(835,2)	-23,7
SOUS-TOTAL	5 718,6	7 260,7	(1 542,1)	-21,2
CAPITAL				
Immobilisations	57,2	102,2	(45,0)	-44,0
Autres dépenses	---	---	---	---
SOUS-TOTAL	57,2	102,2	(45,0)	-44,0
TRANSFERT				
Cadres et assimilés	4 066,9	4 372,5	(305,6)	-7,0
Autres personnels	30 064,7	32 863,7	(2 799,0)	-8,5
Régimes de retraite - service courant	---	---	---	---
Régimes de retraite - service passé	---	---	---	---
Contributions d'employeur	6 588,4	6 390,9	197,5	3,1
Loyers de la SIQ	1 855,0	1 207,2	647,8	53,7
Immobilisations	---	---	---	---
Autres dépenses de fonctionnement	10 263,9	9 894,2	369,7	3,7
Support	210 204,7	263 455,1	(53 250,4)	-20,2
Dette - Principal	---	---	---	---
Dette - Intérêts et frais d'emprunts	3,0	3,0	0,0	0,0
SOUS-TOTAL	263 046,6	318 186,6	(55 140,0)	-17,3
PRETS, PLACEMENTS ET AVANCES				
Prêts, Placements et avances	14,5	14,5	0,0	0,0
SOUS-TOTAL	14,5	14,5	0,0	0,0
GRAND TOTAL	282 090,4	341 532,8	(59 442,4)	-17,4

EFFECTIF RÉGULIER	* 306	313	(7)	-2,2
--------------------------	-------	-----	-----	------

EFFECTIF TOTAL	** 321	328	(7)	-2,1
-----------------------	--------	-----	-----	------

* Incluant les 16 effectifs du Compte à fin déterminée pour le Bureau d'évaluation médicale. (Pr. 40 ÉI. 01)

** Incluant les 24 effectifs du Compte à fin déterminée pour le Bureau d'évaluation médicale. (Pr. 40 ÉI. 01)

VARIATIONS PAR ÉLÉMENT AU NIVEAU DU PROGRAMME

PROGRAMME 01 - EMPLOI

OBJECTIF: Ce programme vise à élaborer, mettre en oeuvre, surveiller l'application et coordonner l'exécution des politiques et des mesures en matières de main-d'oeuvre, d'emploi, de conditions minimales de travail, de relations du travail et de santé, de sécurité et d'intégrité physique des travailleurs; il vise également à planifier, diriger et coordonner les ressources humaines, physiques, financières et informationnelles nécessaires à la gestion des programmes du Ministère.

ÉLÉMENTS	CRÉDITS (k\$)		VARIATIONS	
	1995-1996	1994-1995	(k\$)	%
01 - RELATIONS DU TRAVAIL	3 159,2	4 457,2	(1 298,0)	-29,1
02 - PROTECTION DES DROITS D'ASSOCIATION ET D'ACCREDI- TATION	3 347,1	4 618,8	(1 271,7)	-27,5
03 - PLANIFICATION, RECHERCHE ET CONSTRUCTION	3 705,1	4 197,5	(492,4)	-11,7
04 - DIRECTION ET SOUTIEN ADMINISTRATIF	8 020,2	11 128,9	(3 108,7)	-27,9
05 - CONSEIL CONSULTATIF DU TRAVAIL ET DE LA MAIN-D'OEUVRE	495,8	572,2	(76,4)	-13,4
06 - CONSEIL D'ARBITRAGE	382,0	541,3	(159,3)	-29,4
TOTAL	19 109,4	25 515,9	(6 406,5)	-25,1

VARIATIONS PAR SUPER-CATÉGORIE ET CATÉGORIE DE DÉPENSES AU NIVEAU DU PROGRAMME

PROGRAMME 01 - EMPLOI

SUPER - CATÉGORIES / CATÉGORIES	CRÉDITS (k\$)		VARIATIONS	
	1995-1996	1994-1995	(k\$)	%
RÉMUNÉRATION				
Cadres et assimilés	4 675,3	5 247,2	(571,9)	-10,9
Autres personnels	8 456,2	10 590,8	(2 134,6)	-20,2
Contributions d'employeur	122,0	130,8	(8,8)	-6,7
SOUS-TOTAL	13 253,5	15 968,8	(2 715,3)	-17,0
FONCTIONNEMENT				
Loyers de la SIQ	3 034,5	3 741,4	(706,9)	-18,9
Autres dépenses	2 684,1	3 519,3	(835,2)	-23,7
SOUS-TOTAL	5 718,6	7 260,7	(1 542,1)	-21,2
CAPITAL				
Immobilisations	57,2	102,2	(45,0)	-44,0
Autres dépenses	---	---	---	---
SOUS-TOTAL	57,2	102,2	(45,0)	-44,0
TRANSFERT				
Cadres et assimilés	---	---	---	---
Autres personnels	---	---	---	---
Régimes de retraite - service courant	---	---	---	---
Régimes de retraite - service passé	---	---	---	---
Contributions d'employeur	---	---	---	---
Loyers de la SIQ	---	---	---	---
Immobilisations	---	---	---	---
Autres dépenses de fonctionnement	---	---	---	---
Support	65,6	2 169,7	(2 104,1)	-97,0
Dette - Principal	---	---	---	---
Dette - Intérêts et frais d'emprunts	---	---	---	---
SOUS-TOTAL	65,6	2 169,7	(2 104,1)	-97,0
PRETS, PLACEMENTS ET AVANCES				
Prêts, Placements et avances	14,5	14,5	0,0	0,0
SOUS-TOTAL	14,5	14,5	0,0	0,0
GRAND TOTAL	19 109,4	25 515,9	(6 406,5)	-25,1

EFFECTIF RÉGULIER

* 306

313

(7)

-2,2

EFFECTIF TOTAL

** 321

328

(7)

-2,1

* Incluant les 16 effectifs du Compte à fin déterminée pour le Bureau d'évaluation médicale. (Pr. 40 ÉI. 01)

** Incluant les 24 effectifs du Compte à fin déterminée pour le Bureau d'évaluation médicale. (Pr. 40 ÉI. 01)

**VARIATIONS PAR SUPER-CATÉGORIE ET CATÉGORIE DE DÉPENSES
AU NIVEAU DE L'ÉLÉMENT DE PROGRAMME**

PROGRAMME 01 - EMPLOI

ÉLÉMENT 01 - RELATIONS DU TRAVAIL

SUPER - CATÉGORIES / CATÉGORIES	CRÉDITS (k\$)		VARIATIONS	
	1995-1996	1994-1995	(k\$)	%
RÉMUNÉRATION				
Cadres et assimilés	1 916,0	1 873,5	42,5	2,3
Autres personnels	741,0	1 729,4	(988,4)	-57,2
Contributions d'employeur	---	---	---	---
SOUS-TOTAL	2 657,0	3 602,9	(945,9)	-26,3
FONCTIONNEMENT				
Loyers de la SIQ	---	---	---	---
Autres dépenses	501,2	853,3	(352,1)	-41,3
SOUS-TOTAL	501,2	853,3	(352,1)	-41,3
CAPITAL				
Immobilisations	---	---	---	---
Autres dépenses	---	---	---	---
SOUS-TOTAL	---	---	---	---
TRANSFERT				
Cadres et assimilés	---	---	---	---
Autres personnels	---	---	---	---
Régimes de retraite - service courant	---	---	---	---
Régimes de retraite - service passé	---	---	---	---
Contributions d'employeur	---	---	---	---
Loyers de la SIQ	---	---	---	---
Immobilisations	---	---	---	---
Autres dépenses de fonctionnement	---	---	---	---
Support	---	---	---	---
Dette - Principal	---	---	---	---
Dette - Intérêts et frais d'emprunts	---	---	---	---
SOUS-TOTAL	---	---	---	---
PRETS, PLACEMENTS ET AVANCES				
Prêts, Placements et avances	1,0	1,0	0,0	0,0
SOUS-TOTAL	1,0	1,0	0,0	0,0
GRAND TOTAL	3 159,2	4 457,2	(1 298,0)	-29,1
EFFECTIF RÉGULIER	48	67	(19)	-28,4
EFFECTIF TOTAL	51	78	(27)	-34,6

EXPLICATIONS DES PRINCIPALES VARIATIONS BUDGÉTAIRES		
PROGRAMME 01 - EMPLOI	ÉLÉMENT 01 - Relations du travail	
SUPER-CATÉGORIES	ÉCARTS BUDGÉTAIRES (k\$)	
RÉMUNÉRATION	Crédits additionnels afin de couvrir :	
	Le boni au rendement des cadres	37,5
	L'entente sur les gains de productivité (cadres)	15,9
	Réduction de 16 postes réguliers, 8 postes occasionnels et des crédits afférents suite à la création d'un compte à fin déterminée pour le Bureau d'évaluation médicale	(748,0)
	Compression budgétaire récurrente suite au Discours sur le budget	(190,3)
	Effort budgétaire :	(61,0)
	(2 postes réguliers vacants et crédits)	
	et	
	transfert sans crédit d'un poste régulier vacant au programme 01 élément 02	
		(945,9)
FONCTIONNEMENT	Réduction des crédits suite à la création d'un compte à fin déterminée pour le Bureau d'évaluation médicale	(227,1)
	Compression budgétaire récurrente suite au Discours sur le budget	(125,0)
		(352,1)
	TOTAL DU PROGRAMME 01 ÉLÉMENT 01	(1 298,0)

VARIATIONS PAR SUPER-CATÉGORIE ET CATÉGORIE DE DÉPENSES AU NIVEAU DE L'ÉLÉMENT DE PROGRAMME

PROGRAMME 01 - EMPLOI

ÉLÉMENT 02 - PROTECTION DES DROITS D'ASSOCIATION
ET D'ACCRÉDITATION

SUPER - CATÉGORIES / CATÉGORIES	CRÉDITS (k\$)		VARIATIONS	
	1995-1996	1994-1995	(k\$)	%
RÉMUNÉRATION				
Cadres et assimilés	1 559,2	2 396,0	(836,8)	-34,9
Autres personnels	1 493,5	1 913,4	(419,9)	-21,9
Contributions d'employeur	---	---	---	---
SOUS-TOTAL	3 052,7	4 309,4	(1 256,7)	-29,2
FONCTIONNEMENT				
Loyers de la SIQ	---	---	---	---
Autres dépenses	292,4	307,4	(15,0)	-4,9
SOUS-TOTAL	292,4	307,4	(15,0)	-4,9
CAPITAL				
Immobilisations	---	---	---	---
Autres dépenses	---	---	---	---
SOUS-TOTAL	---	---	---	---
TRANSFERT				
Cadres et assimilés	---	---	---	---
Autres personnels	---	---	---	---
Régimes de retraite - service courant	---	---	---	---
Régimes de retraite - service passé	---	---	---	---
Contributions d'employeur	---	---	---	---
Loyers de la SIQ	---	---	---	---
Immobilisations	---	---	---	---
Autres dépenses de fonctionnement	---	---	---	---
Support	---	---	---	---
Dette - Principal	---	---	---	---
Dette - Intérêts et frais d'emprunts	---	---	---	---
SOUS-TOTAL	---	---	---	---
PRETS, PLACEMENTS ET AVANCES				
Prêts, Placements et avances	2,0	2,0	0,0	0,0
SOUS-TOTAL	2,0	2,0	0,0	0,0
GRAND TOTAL	3 347,1	4 618,8	(1 271,7)	-27,5
EFFECTIF RÉGULIER	94	93	1	1,1
EFFECTIF TOTAL	95	94	1	1,1

EXPLICATIONS DES PRINCIPALES VARIATIONS BUDGÉTAIRES		
PROGRAMME 01 - EMPLOI	ÉLÉMENT 02 - Protection des droits d'association et d'accréditation	
SUPER-CATÉGORIES	ÉCARTS BUDGÉTAIRES (k\$)	
RÉMUNÉRATION	Crédits additionnels afin de couvrir :	
	Le boni au rendement des cadres	47,9
	L'entente sur les gains de productivité (cadres)	20,4
	Compression budgétaire récurrente suite au Discours sur le budget	(25,0)
	Effort budgétaire:	(1 300,0)
	Création d'un compte à fin déterminée pour le financement par la Commission des normes du travail (CNT) d'une partie des activités du Bureau du commissaire général du travail (BCGT) en regard de l'application des articles 122 et 124 de la Loi sur les normes du travail	
	Réduction d'un poste régulier et crédits au Bureau du commissaire général du travail	(28,1)
	Réaménagements budgétaires :	28,1
	du programme 01 élément 03 1 poste régulier et crédits	
	du programme 01 élément 01 1 poste régulier	
		(1 256,7)
FONCTIONNEMENT	Compression budgétaire récurrente suite au Discours sur le budget	(15,0)
TOTAL DU PROGRAMME 01 ÉLÉMENT 02		(1 271,7)

**VARIATIONS PAR SUPER-CATÉGORIE ET CATÉGORIE DE DÉPENSES
AU NIVEAU DE L'ÉLÉMENT DE PROGRAMME**

PROGRAMME 01 -EMPLOI

ÉLÉMENT 03 - PLANIFICATION, RECHERCHE ET
CONSTRUCTION

SUPER - CATÉGORIES / CATÉGORIES	CRÉDITS (k\$)		VARIATIONS	
	1995-1996	1994-1995	(k\$)	%
RÉMUNÉRATION				
Cadres et assimilés	452,0	442,0	10,0	2,3
Autres personnels	2 957,3	3 291,8	(334,5)	-10,2
Contributions d'employeur	---	---	---	---
SOUS-TOTAL	3 409,3	3 733,8	(324,5)	-8,7
FONCTIONNEMENT				
Loyers de la SIQ	---	---	---	---
Autres dépenses	293,5	410,3	(116,8)	-28,5
SOUS-TOTAL	293,5	410,3	(116,8)	-28,5
CAPITAL				
Immobilisations	---	---	---	---
Autres dépenses	---	---	---	---
SOUS-TOTAL	---	---	---	---
TRANSFERT				
Cadres et assimilés	---	---	---	---
Autres personnels	---	---	---	---
Régimes de retraite - service courant	---	---	---	---
Régimes de retraite - service passé	---	---	---	---
Contributions d'employeur	---	---	---	---
Loyers de la SIQ	---	---	---	---
Immobilisations	---	---	---	---
Autres dépenses de fonctionnement	---	---	---	---
Support	0,0	51,1	(51,1)	-100,0
Dette - Principal	---	---	---	---
Dette - Intérêts et frais d'emprunts	---	---	---	---
SOUS-TOTAL	0,0	51,1	(51,1)	-100,0
PRETS, PLACEMENTS ET AVANCES				
Prêts, Placements et avances	2,3	2,3	0,0	0,0
SOUS-TOTAL	2,3	2,3	0,0	0,0
GRAND TOTAL	3 705,1	4 197,5	(492,4)	-11,7
EFFECTIF RÉGULIER	73	76	(3)	-4,0
EFFECTIF TOTAL	74	77	(3)	-3,9

EXPLICATIONS DES PRINCIPALES VARIATIONS BUDGÉTAIRES		
PROGRAMME 01 - EMPLOI	ÉLÉMENT 03 - Planification, recherche et construction	
SUPER-CATÉGORIES	ÉCARTS BUDGÉTAIRES (k\$)	
RÉMUNÉRATION	Crédits additionnels afin de couvrir :	
	Le boni au rendement des cadres	8,8
	L'entente sur les gains de productivité (cadres)	3,8
	Compression budgétaire récurrente suite au Discours sur le budget	(235,0)
	Réaménagements budgétaires :	
	au programme 01 élément 02 (1 poste régulier et crédits)	(28,1)
	au programme 01 élément 04 (2 postes réguliers et crédits)	(74,0)
		(324,5)
FONCTIONNEMENT	Compression budgétaire récurrente suite au Discours sur le budget	(56,8)
	Effort budgétaire	(60,0)
		(116,8)
TRANSFERT	Compression budgétaire récurrente suite au Discours sur le budget	(51,1)
	TOTAL DU PROGRAMME 01 ÉLÉMENT 03	(492,4)

**VARIATIONS PAR SUPER-CATÉGORIE ET CATÉGORIE DE DÉPENSES
AU NIVEAU DE L'ÉLÉMENT DE PROGRAMME**

PROGRAMME 01 - EMPLOI

ÉLÉMENT 04 - DIRECTION ET SOUTIEN ADMINISTRATIF

(Incluant les crédits permanents pour l'allocation
de la ministre)

SUPER - CATÉGORIES / CATÉGORIES	CRÉDITS (k\$)		VARIATIONS	
	1995-1996	1994-1995	(k\$)	%
RÉMUNÉRATION				
Cadres et assimilés	515,0	446,7	68,3	15,3
Autres personnels	2 827,1	2 988,4	(161,3)	-5,4
Contributions d'employeur	120,0	126,4	(6,4)	-5,1
SOUS-TOTAL	3 462,1	3 561,5	(99,4)	-2,8
FONCTIONNEMENT				
Loyers de la SIQ	2 930,2	3 552,9	(622,7)	-17,5
Autres dépenses	1 496,9	1 810,4	(313,5)	-17,3
SOUS-TOTAL	4 427,1	5 363,3	(936,2)	-17,5
CAPITAL				
Immobilisations	57,2	77,3	(20,1)	-26,0
Autres dépenses	---	---	---	---
SOUS-TOTAL	57,2	77,3	(20,1)	-26,0
TRANSFERT				
Cadres et assimilés	---	---	---	---
Autres personnels	---	---	---	---
Régimes de retraite - service courant	---	---	---	---
Régimes de retraite - service passé	---	---	---	---
Contributions d'employeur	---	---	---	---
Loyers de la SIQ	---	---	---	---
Immobilisations	---	---	---	---
Autres dépenses de fonctionnement	---	---	---	---
Support	65,6	2 118,6	(2 053,0)	-96,9
Dette - Principal	---	---	---	---
Dette - Intérêts et frais d'emprunts	---	---	---	---
SOUS-TOTAL	65,6	2 118,6	(2 053,0)	-96,9
PRETS, PLACEMENTS ET AVANCES				
Prêts, Placements et avances	8,2	8,2	0,0	0,0
SOUS-TOTAL	8,2	8,2	0,0	0,0
GRAND TOTAL	8 020,2	11 128,9	(3 108,7)	-27,9
EFFECTIF RÉGULIER	60	61	(1)	-1,6
EFFECTIF TOTAL	62	63	(1)	-1,6

EXPLICATIONS DES PRINCIPALES VARIATIONS BUDGÉTAIRES		
PROGRAMME 01 - EMPLOI	ÉLÉMENT 04 - Direction et soutien administratif	
SUPER-CATÉGORIES	ÉCARTS BUDGÉTAIRES (k\$)	
RÉMUNÉRATION	Crédits additionnels afin de couvrir :	
	Le boni au rendement des cadres	8,9
	L'entente sur les gains de productivité (cadres)	3,8
	Création d'un compte à fin déterminée pour le Bureau d'évaluation médicale	(6,4)
	Compression budgétaire récurrente suite au Discours sur le budget	(151,3)
	Effort budgétaire	(28,4)
	(3 postes réguliers et crédits)	
	Réaménagement budgétaire :	74,0
	du programme 01 élément 03	
	2 postes et crédits	(99,4)
FONCTIONNEMENT	Création d'un compte à fin déterminée pour le Bureau d'évaluation médicale	(313,0)
	Compression budgétaire récurrente suite au Discours sur le budget	(600,0)
	Effort budgétaire	(95,0)
	Réaménagement budgétaire :	71,8
	du programme 01 élément 06	
	(crédits des loyers de la SIQ)	(936,2)
CAPITAL	Création d'un compte à fin déterminée pour le Bureau d'évaluation médicale	(5,0)
	Effort budgétaire	(15,1)
		(20,1)
TRANSFERT	Non récurrence de la subvention à la Commission de la construction du Québec (CCQ)	(2 000,0)
	Compression budgétaire récurrente suite au Discours sur le budget	(53,0)
		(2 053,0)
TOTAL DU PROGRAMME 01 ÉLÉMENT 04		(3 108,7)

VARIATIONS PAR SUPER-CATÉGORIE ET CATÉGORIE DE DÉPENSES
AU NIVEAU DE L'ÉLÉMENT DE PROGRAMME

PROGRAMME 01 - EMPLOI

ÉLÉMENT 05 - CONSEIL CONSULTATIF DU TRAVAIL
ET DE LA MAIN-D'OEUVRE

SUPER - CATÉGORIES / CATÉGORIES	CRÉDITS (k\$)		VARIATIONS	
	1995-1996	1994-1995	(k\$)	%
RÉMUNÉRATION				
Cadres et assimilés	160,6	89,0	71,6	80,4
Autres personnels	152,8	279,3	(126,5)	-45,3
Contributions d'employeur	2,0	2,5	(0,5)	-20,0
SOUS-TOTAL	315,4	370,8	(55,4)	-14,9
FONCTIONNEMENT				
Loyers de la SIQ	104,3	116,7	(12,4)	-10,6
Autres dépenses	75,1	83,7	(8,6)	-10,3
SOUS-TOTAL	179,4	200,4	(21,0)	-10,5
CAPITAL				
Immobilisations	---	---	---	---
Autres dépenses	---	---	---	---
SOUS-TOTAL	---	---	---	---
TRANSFERT				
Cadres et assimilés	---	---	---	---
Autres personnels	---	---	---	---
Régimes de retraite - service courant	---	---	---	---
Régimes de retraite - service passé	---	---	---	---
Contributions d'employeur	---	---	---	---
Loyers de la SIQ	---	---	---	---
Immobilisations	---	---	---	---
Autres dépenses de fonctionnement	---	---	---	---
Support	---	---	---	---
Dette - Principal	---	---	---	---
Dette - Intérêts et frais d'emprunts	---	---	---	---
SOUS-TOTAL	---	---	---	---
PRETS, PLACEMENTS ET AVANCES				
Prêts, Placements et avances	1,0	1,0	0,0	0,0
SOUS-TOTAL	1,0	1,0	0,0	0,0
GRAND TOTAL	495,8	572,2	(76,4)	-13,4

EFFECTIF RÉGULIER

6

7

(1)

-14,3

EFFECTIF TOTAL

6

7

(1)

-14,3

EXPLICATIONS DES PRINCIPALES VARIATIONS BUDGÉTAIRES		
PROGRAMME 01 - EMPLOI	ÉLÉMENT 05 - Conseil consultatif du travail et de la main-d'oeuvre	
SUPER-CATÉGORIES	ÉCARTS BUDGÉTAIRES (k\$)	
RÉMUNÉRATION	Crédits additionnels afin de couvrir :	
	Le boni au rendement des cadres	1,8
	L'entente sur les gains de productivité (cadres)	0,8
	Compression budgétaire récurrente suite au Discours sur le budget	(27,4)
	Effort budgétaire	(30,6)
	(1 poste régulier et crédits)	(55,4)
FONCTIONNEMENT	Compression budgétaire récurrente suite au Discours sur le budget	(8,6)
	Effort budgétaire	(12,4)
		(21,0)
	TOTAL DU PROGRAMME 01 ÉLÉMENT 05	(76,4)

VARIATIONS PAR SUPER-CATÉGORIE ET CATÉGORIE DE DÉPENSES
AU NIVEAU DE L'ÉLÉMENT DE PROGRAMME

PROGRAMME 01 -EMPLOI

ÉLÉMENT 06 - CONSEIL D'ARBITRAGE

SUPER - CATÉGORIES / CATÉGORIES	CRÉDITS (k\$)		VARIATIONS	
	1995-1996	1994-1995	(k\$)	%
RÉMUNÉRATION				
Cadres et assimilés	72,5	0,0	72,5	---
Autres personnels	284,5	388,5	(104,0)	-26,8
Contributions d'employeur	---	1,9	(1,9)	-100,0
SOUS-TOTAL	357,0	390,4	(33,4)	-8,6
FONCTIONNEMENT				
Loyers de la SIQ	---	71,8	(71,8)	-100,0
Autres dépenses	25,0	54,2	(29,2)	-53,9
SOUS-TOTAL	25,0	126,0	(101,0)	-80,2
CAPITAL				
Immobilisations	---	24,9	(24,9)	-100,0
Autres dépenses	---	---	---	---
SOUS-TOTAL	---	24,9	(24,9)	-100,0
TRANSFERT				
Cadres et assimilés	---	---	---	---
Autres personnels	---	---	---	---
Régimes de retraite - service courant	---	---	---	---
Régimes de retraite - service passé	---	---	---	---
Contributions d'employeur	---	---	---	---
Loyers de la SIQ	---	---	---	---
Immobilisations	---	---	---	---
Autres dépenses de fonctionnement	---	---	---	---
Support	---	---	---	---
Dette - Principal	---	---	---	---
Dette - Intérêts et frais d'emprunts	---	---	---	---
SOUS-TOTAL	---	---	---	---
PRETS, PLACEMENTS ET AVANCES				
Prêts, Placements et avances	---	---	---	---
SOUS-TOTAL	---	---	---	---
GRAND TOTAL	382,0	541,3	(159,3)	-29,4
EFFECTIF RÉGULIER	9	9	0	0,0
EFFECTIF TOTAL	9	9	0	0,0

EXPLICATIONS DES PRINCIPALES VARIATIONS BUDGÉTAIRES		
PROGRAMME 01 - EMPLOI	ÉLÉMENT 06 - Conseil d'arbitrage	
SUPER-CATÉGORIES	ÉCARTS BUDGÉTAIRES (k\$)	
RÉMUNÉRATION	Compression budgétaire récurrente suite au Discours sur le budget	(33,4)
FONCTIONNEMENT	Compression budgétaire récurrente suite au Discours sur le budget	(29,2)
	Réaménagement budgétaire au programme 01 élément 04 (crédits des loyers de la SIQ)	(71,8)
		(101,0)
CAPITAL	Effort budgétaire	(24,9)
	TOTAL DU PROGRAMME 01 ÉLÉMENT 06	(159,3)

VARIATIONS AU NIVEAU DU PROGRAMME

PROGRAMME 02 - AIDE FINANCIERE A L'INSTITUT DE RECHERCHE ET D'INFORMATION
SUR LA RÉMUNÉRATION

OBJECTIF: Ce programme vise à mettre à la disposition des parties patronales et syndicales des données objectives et uniformes afin d'établir des bases acceptées pour la détermination de la rémunération.

ÉLÉMENT	CRÉDITS (k\$)		VARIATIONS	
	1995-1996	1994-1995	(k\$)	%
01 -	1 821,9	2 018,3	(196,4)	-9,7

VARIATIONS PAR SUPER-CATÉGORIE ET CATÉGORIE DE DÉPENSES AU NIVEAU DE L'ÉLÉMENT DE PROGRAMME

**PROGRAMME 02 -AIDE FINANCIERE A
L'INSTITUT DE RECHERCHE ET D'IN-
FORMATION SUR LA RÉMUNÉRATION**

**ÉLÉMENT 01 - AIDE FINANCIERE A L'INSTITUT DE RECHER-
CHE ET D'INFORMATION SUR LA RÉMUNÉRA-
TION.**

SUPER - CATÉGORIES / CATÉGORIES	CRÉDITS (k\$)		VARIATIONS	
	1995-1996	1994-1995	(k\$)	%
RÉMUNÉRATION				
Cadres et assimilés	---	---	---	---
Autres personnels	---	---	---	---
Contributions d'employeur	---	---	---	---
SOUS-TOTAL	---	---	---	---
FONCTIONNEMENT				
Loyers de la SIQ	---	---	---	---
Autres dépenses	---	---	---	---
SOUS-TOTAL	---	---	---	---
CAPITAL				
Immobilisations	---	---	---	---
Autres dépenses	---	---	---	---
SOUS-TOTAL	---	---	---	---
TRANSFERT				
Cadres et assimilés	422,9	419,3	3,6	0,9
Autres personnels	709,7	878,6	(168,9)	-19,2
Régimes de retraite - service courant	---	---	---	---
Régimes de retraite - service passé	---	---	---	---
Contributions d'employeur	191,4	202,6	(11,2)	-5,5
Loyers de la SIQ	255,0	255,0	0,0	0,0
Immobilisations	---	---	---	---
Autres dépenses de fonctionnement	239,9	259,8	(19,9)	-7,7
Support	---	---	---	---
Dette - Principal	---	---	---	---
Dette - Intérêts et frais d'emprunts	3,0	3,0	0,0	0,0
SOUS-TOTAL	1 821,9	2 018,3	(196,4)	-9,7
PRETS, PLACEMENTS ET AVANCES				
Prêts, Placements et avances	---	---	---	---
SOUS-TOTAL	---	---	---	---
GRAND TOTAL	1 821,9	2 018,3	(196,4)	-9,7

EFFECTIF RÉGULIER

EFFECTIF TOTAL

[illegible]

VARIATIONS AU NIVEAU DU PROGRAMME

PROGRAMME 03 - CONSEIL DES SERVICES ESSENTIELS

OBJECTIF: Ce programme vise à permettre aux citoyens de continuer à bénéficier de services jugés essentiels, lorsque des travailleurs exercent leur droit de grève dans les services de santé, dans les services sociaux et dans certains services publics.

ÉLÉMENT	CRÉDITS (k\$)		VARIATIONS	
	1995-1996	1994-1995	(k\$)	%
01 -	2 601,6	3 003,2	(401,6)	-13,4

**VARIATIONS PAR SUPER-CATÉGORIE ET CATÉGORIE DE DÉPENSES
AU NIVEAU DE L'ÉLÉMENT DE PROGRAMME**

**PROGRAMME 03 - CONSEIL DES
SERVICES ESSENTIELS**

ÉLÉMENT 01 - CONSEIL DES SERVICES ESSENTIELS

SUPER - CATÉGORIES / CATÉGORIES	CRÉDITS (k\$)		VARIATIONS	
	1995-1996	1994-1995	(k\$)	%
RÉMUNÉRATION				
Cadres et assimilés	1 140,6	1 269,8	(129,2)	-10,2
Autres personnels	738,8	748,5	(9,7)	-1,3
Contributions d'employeur	---	---	---	---
SOUS-TOTAL	1 879,4	2 018,3	(138,9)	-6,9
FONCTIONNEMENT				
Loyers de la SIQ	288,3	298,3	(10,0)	-3,4
Autres dépenses	398,1	646,8	(248,7)	-38,5
SOUS-TOTAL	686,4	945,1	(258,7)	-27,4
CAPITAL				
Immobilisations	35,8	39,8	(4,0)	-10,1
Autres dépenses	---	---	---	---
SOUS-TOTAL	35,8	39,8	(4,0)	-10,1
TRANSFERT				
Cadres et assimilés	---	---	---	---
Autres personnels	---	---	---	---
Régimes de retraite - service courant	---	---	---	---
Régimes de retraite - service passé	---	---	---	---
Contributions d'employeur	---	---	---	---
Loyers de la SIQ	---	---	---	---
Immobilisations	---	---	---	---
Autres dépenses de fonctionnement	---	---	---	---
Support	---	---	---	---
Dette - Principal	---	---	---	---
Dette - Intérêts et frais d'emprunts	---	---	---	---
SOUS-TOTAL	---	---	---	---
PRETS, PLACEMENTS ET AVANCES				
Prêts, Placements et avances	---	---	---	---
SOUS-TOTAL	---	---	---	---
GRAND TOTAL	2 601,6	3 003,2	(401,6)	-13,4
EFFECTIF RÉGULIER	28	31	(3)	-9,7
EFFECTIF TOTAL	28	31	(3)	-9,7

EXPLICATIONS DES PRINCIPALES VARIATIONS BUDGÉTAIRES		
PROGRAMME 03 - CONSEIL DES SERVICES ESSENTIELS	ÉLÉMENT 01 - Conseil des services essentiels	
SUPER-CATÉGORIES	ÉCARTS BUDGÉTAIRES (k\$)	
RÉMUNÉRATION	Crédits additionnels afin de couvrir :	
	Le boni au rendement des cadres	25,4
	L'entente sur les gains de productivité (cadres)	10,8
	L'équité salariale	25,2
	Compression budgétaire récurrente suite au Discours sur le budget	(40,3)
	Effort budgétaire	(160,0)
	(3 postes réguliers et crédits)	
		(138,9)
FONCTIONNEMENT	Compression budgétaire récurrente suite au Discours sur le budget	(194,3)
	Effort budgétaire :	
	loyers de la SIQ	(10,0)
	autres dépenses	(54,4)
		(258,7)
CAPITAL	Compression budgétaire récurrente suite au Discours sur le budget	(4,0)
	TOTAL DU PROGRAMME 03 ÉLÉMENT 01	(401,6)

VARIATIONS PAR ÉLÉMENT AU NIVEAU DU PROGRAMME

PROGRAMME 04 - DÉVELOPPEMENT DE LA MAIN-D'OEUVRE

OBJECTIF: Ce programme vise à favoriser le développement de la main-d'oeuvre afin de répondre aux besoins d'adaptation des entreprises en situation d'implantation de nouvelles technologies, de développement de nouveaux marchés ou de changements de production, de consolidation, de fusion, de regroupement et de relance; il vise également à favoriser l'obtention et la conservation des emplois en permettant à la main-d'oeuvre d'acquérir des habilités professionnelles ou d'améliorer leurs compétences; il vise enfin à pourvoir le fonctionnement de la Société québécoise de développement de la main-d'oeuvre.

ÉLÉMENTS	CRÉDITS (k\$)		VARIATIONS	
	1995-1996	1994-1995	(k\$)	%
01 - SOCIÉTÉ QUÉBÉCOISE DE DÉVELOPPEMENT DE LA MAIN-D'OEUVRE	240 159,1	267 475,9	(27 316,8)	-10,2
02 - PROVISION POUR L'ADAPTATION ET LA FORMATION PROFESSIONNELLE	6 000,0	33 300,0	(27 300,0)	-82,0
TOTAL	246 159,1	300 775,9	(54 616,8)	-18,2

VARIATIONS PAR SUPER-CATÉGORIE ET CATÉGORIE DE DÉPENSES AU NIVEAU DU PROGRAMME

PROGRAMME 04 - DÉVELOPPEMENT DE LA MAIN-D'OEUVRE

SUPER - CATÉGORIES / CATÉGORIES	CRÉDITS (k\$)		VARIATIONS	
	1995-1996	1994-1995	(k\$)	%
RÉMUNÉRATION				
Cadres et assimilés	---	---	---	---
Autres personnels	---	---	---	---
Contributions d'employeur	---	---	---	---
SOUS-TOTAL	---	---	---	---
FONCTIONNEMENT				
Loyers de la SIQ	---	---	---	---
Autres dépenses	---	---	---	---
SOUS-TOTAL	---	---	---	---
CAPITAL	---	---		
Immobilisations	---	---	---	---
Autres dépenses	---	---	---	---
SOUS-TOTAL	---	---	---	---
TRANSFERT	---	---	---	---
Cadres et assimilés	3 644,0	3 953,2	(309,2)	-7,8
Autres personnels	29 355,0	31 985,1	(2 630,1)	-8,2
Régimes de retraite - service courant	---	---	---	---
Régimes de retraite - service passé	---	---	---	---
Contributions d'employeur	6 397,0	6 188,3	208,7	3,4
Loyers de la SIQ	1 600,0	952,2	647,8	68,0
Immobilisations	---	---	---	---
Autres dépenses de fonctionnement	10 024,0	9 634,4	389,6	4,0
Support	195 139,1	248 062,7	(52 923,6)	-21,3
Dette - Principal	---	---	---	---
Dette - Intérêts et frais d'emprunts	---	---	---	---
SOUS-TOTAL	246 159,1	300 775,9	(54 616,8)	-18,2
PRETS, PLACEMENTS ET AVANCES				
Prêts, Placements et avances	---	---	---	---
SOUS-TOTAL	---	---	---	---
GRAND TOTAL	246 159,1	300 775,9	(54 616,8)	-18,2
EFFECTIF RÉGULIER	---	---	---	---
EFFECTIF TOTAL	---	---	---	---

VARIATIONS AU NIVEAU DU PROGRAMME

PROGRAMME 05 - RÉGIE DU BATIMENT DU QUÉBEC

OBJECTIF: Ce programme vise à permettre à la Régie du bâtiment du Québec de réglementer la compétence et la solvabilité des entreprises de construction et de veiller à la protection du public en s'assurant de la sécurité et de l'hygiène dans les bâtiments; il vise également à élaborer les normes requises pour la qualité et la sécurité des bâtiments.

ÉLÉMENT	CRÉDITS (k\$)		VARIATIONS	
	1995-1996	1994-1995	(k\$)	%
01 -	31621,5	32 853,2	(1 231,7)	-3,8

VARIATIONS PAR SUPER-CATÉGORIE ET CATÉGORIE DE DÉPENSES
AU NIVEAU DE L'ÉLÉMENT DE PROGRAMME

PROGRAMME 05 - RÉGIE DU BATIMENT
DU QUÉBEC

ÉLÉMENT 01 - RÉGIE DU BATIMENT DU QUÉBEC

SUPER - CATÉGORIES / CATÉGORIES	CRÉDITS (k\$)		VARIATIONS	
	1995-1996	1994-1995	(k\$)	%
RÉMUNÉRATION				
Cadres et assimilés	4 433,9	4 319,4	114,5	2,7
Avocats, notaires et substitut du procureur	520,5	521,5	(1,0)	-0,2
Autres personnels	17 740,6	19 243,8	(1 503,2)	-7,8
Contributions d'employeur	155,1	155,4	(0,3)	-0,2
SOUS-TOTAL	22 850,1	24 240,1	(1 390,0)	-5,7
FONCTIONNEMENT				
Loyers de la SIQ	4 246,7	3 950,8	295,9	7,5
Autres dépenses	4 408,0	4 544,5	(136,5)	-3,0
SOUS-TOTAL	8 654,7	8 495,3	159,4	1,9
CAPITAL				
Immobilisations	104,2	105,3	(1,1)	-1,0
Autres dépenses	---	---	---	---
SOUS-TOTAL	104,2	105,3	(1,1)	-1,0
TRANSFERT				
Cadres et assimilés	---	---	---	---
Autres personnels	---	---	---	---
Régimes de retraite - service courant	---	---	---	---
Régimes de retraite - service passé	---	---	---	---
Contributions d'employeur	---	---	---	---
Loyers de la SIQ	---	---	---	---
Immobilisations	---	---	---	---
Autres dépenses de fonctionnement	---	---	---	---
Support	---	---	---	---
Dette - Principal	---	---	---	---
Dette - Intérêts et frais d'emprunts	---	---	---	---
SOUS-TOTAL	---	---	---	---
PRETS, PLACEMENTS ET AVANCES				
Prêts, Placements et avances	12,5	12,5	---	---
SOUS-TOTAL	12,5	12,5	---	---
GRAND TOTAL	31 621,5	32 853,2	(1 231,7)	-3,8
EFFECTIF RÉGULIER	581	620	(39)	-6,3
EFFECTIF TOTAL	588	627	(39)	-6,2

EXPLICATIONS DES PRINCIPALES VARIATIONS BUDGÉTAIRES		
PROGRAMME 05 - RÉGIE DU BÂTIMENT DU QUÉBEC	ÉLÉMENT 01 - Régie du bâtiment du Québec	
SUPER-CATÉGORIES	ÉCARTS BUDGÉTAIRES (k\$)	
RÉMUNÉRATION	Crédits additionnels afin de couvrir :	
	Le boni au rendement des cadres	86,4
	L'entente sur les gains de productivité (cadres)	36,7
	Transfert d'un poste et crédits de la Régie de la sécurité dans les sports du Québec (RSSP)	35,3
	1 poste régulier et crédits	
	Compression budgétaire récurrente suite au Discours sur le budget	(48,0)
	(1 poste régulier et crédits)	
	Effort budgétaire	(1 500,4)
	(39 postes réguliers et crédits)	
		(1 390,0)
FONCTIONNEMENT	Crédits additionnels pour les loyers de la SIQ	295,9
	Compression budgétaire récurrente suite au Discours sur le budget	(136,5)
		159,4
CAPITAL	Compression budgétaire récurrente suite au Discours sur le budget	(1,1)
TOTAL DU PROGRAMME 05 ÉLÉMENT 01		(1 231,7)

VARIATIONS AU NIVEAU DU PROGRAMME

PROGRAMME 06 - AIDE FINANCIERE A LA COMMISSION DE LA SANTÉ ET DE LA SÉCURITÉ DU TRAVAIL

OBJECTIF: Ce programme vise à fournir à la Commission de la santé et de la sécurité du travail une aide financière pour les activités d'inspection.

ÉLÉMENTS	CRÉDITS (k\$)		VARIATIONS	
	1995-1996	1994-1995	(k\$)	%
01 -	15 000,0	13 222,7	1 777,3	13,4

VARIATIONS PAR SUPER-CATÉGORIE ET CATÉGORIE DE DÉPENSES
AU NIVEAU DE L'ÉLÉMENT DE PROGRAMME

PROGRAMME 06 - AIDE FINANCIERE
A LA COMMISSION DE LA SANTÉ ET
DE LA SÉCURITÉ DU TRAVAIL

ÉLÉMENT 01 - AIDE FINANCIERE A LA COMMISSION DE LA
SANTÉ ET DE LA SÉCURITÉ DU TRAVAIL

SUPER - CATÉGORIES / CATÉGORIES	CRÉDITS (k\$)		VARIATIONS	
	1995-1996	1994-1995	(k\$)	%
RÉMUNÉRATION				
Cadres et assimilés	---	---	---	---
Autres personnels	---	---	---	---
Contributions d'employeur	---	---	---	---
SOUS-TOTAL	---	---	---	---
FONCTIONNEMENT				
Loyers de la SIQ	---	---	---	---
Autres dépenses	---	---	---	---
SOUS-TOTAL	---	---	---	---
CAPITAL				
Immobilisations	---	---	---	---
Autres dépenses	---	---	---	---
SOUS-TOTAL	---	---	---	---
TRANSFERT				
Cadres et assimilés	---	---	---	---
Autres personnels	---	---	---	---
Régimes de retraite - service courant	---	---	---	---
Régimes de retraite - service passé	---	---	---	---
Contributions d'employeur	---	---	---	---
Loyers de la SIQ	---	---	---	---
Immobilisations	---	---	---	---
Autres dépenses de fonctionnement	---	---	---	---
Support	15 000,0	13 222,7	1 777,3	13,4
Dette - Principal	---	---	---	---
Dette - Intérêts et frais d'emprunts	---	---	---	---
SOUS-TOTAL	15 000,0	13 222,7	1 777,3	13,4
PRETS, PLACEMENTS ET AVANCES				
Prêts, Placements et avances	---	---	---	---
SOUS-TOTAL	---	---	---	---
GRAND TOTAL	15 000,0	13 222,7	1 777,3	13,4

EFFECTIF RÉGULIER

EFFECTIF TOTAL

EXPLICATIONS DES PRINCIPALES VARIATIONS BUDGÉTAIRES		
PROGRAMME 06 - AIDE FINANCIÈRE À LA COMMISSION DE LA SANTÉ ET DE LA SÉCURITÉ DU TRAVAIL	ÉLÉMENT 01 - Aide financée à la Commission de la santé et de la sécurité du travail	
SUPER-CATÉGORIES	ÉCARTS BUDGÉTAIRES (k\$)	
TRANSFERT	Crédits additionnels	1 777,3
TOTAL DU PROGRAMME 06 ÉLÉMENT 01		1 777,3