

A11S48  
E88  
1994/95  
QL  
P. gouv.

ASSEMBLEE NATIONALE  
REÇU

CONSEIL DES SERVICES ESSENTIELS (292)

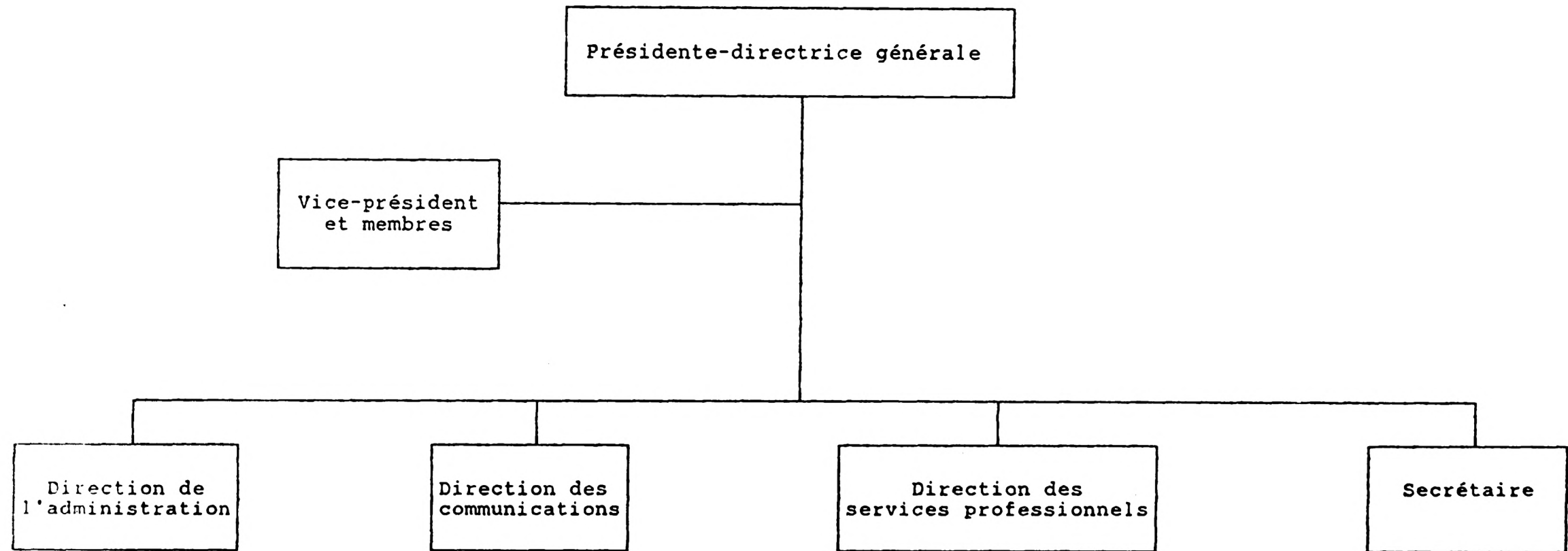
'94 AVR 21 15:11

**ÉTUDE DES CRÉDITS 1994-1995**

**DEMANDE DE RENSEIGNEMENTS GÉNÉRAUX DE L'OPPOSITION OFFICIELLE**

**31 mars 1994**

ORGANIGRAMME DU CONSEIL DES SERVICES ESSENTIELS



ORGANIGRAMME DU CONSEIL DES SERVICES ESSENTIELS

QUESTION 1

**Présidente-directrice générale**  
*Me Madeleine Lemieux*

**Vice-président  
et membres**

Vice-président : *Raymond Désilets*  
Sec. : *Sylvie Harnois*  
Sec. : *Kathy Verstraete \*\**

Membres : *Donatien Corriveau*  
*Me Marie Ange Alcindor-Coulanges*  
*M. Maurice Champagne*  
*Angéline Langlois \**

**Direction de  
l'administration**  
*Pierre-Denis Malo*

Attachée d'administration :  
*Louise Gagnon*  
Technicienne en inf. :  
*Nancy Lepage*  
Agente de bureau :  
*Marlène Plante*  
Auxiliaire de bureau :  
*France Légaré*  
Réceptionniste :  
*Thérèse Lapointe*

\* : membre sur convocation  
\*\* : congé sans solde suite à un congé de maternité  
94.03.29

**Direction des  
communications**  
*Carole Bégin*

Agent d'information :  
*Denis Lalonde*

Secrétaire : *Johanne Blais*

**Direction des  
services professionnels**  
*Jocelyne Delisle*

Médiateur(e)s : *Roger Bédard (Qc)*  
*Joseph Biedron (Qc)*  
*Yves Brassard (Qc)*  
*Robert Dupuis*  
*Germaine Godin*  
*André Gravel*  
*Roger Savard*

Enquêteurs : *Robert Lalonde*  
*Normand Larivière*

Secrétaires : *Sylvie Dagenais*  
*Diane Thomassin (Qc)*

**Secrétaire  
du Conseil**  
*Me Judith Lapointe*

Conseillers juridiques :  
*Me Ian Abugov*  
*Me Jeanne Coutu*

Secrétaire : *Lorraine Fournier*

Resp. du greffe :  
*Francine Jacques*  
Sec. du greffe : *Ginette Alarie \*\**  
Sec. à l'inf. : *Danielle Roy*

**QUESTION 2**

**CONSEIL DES SERVICES ESSENTIELS**

**ÉTUDE DES CRÉDITS 1994-1995**

**LISTE DES PUBLICATIONS RÉGULIÈRES DE L'ORGANISME**

---

Aucune sauf le rapport annuel

**QUESTION 3**

**CONSEIL DES SERVICES ESSENTIELS**

**ÉTUDE DES CRÉDITS 1994-1995**

**LISTE DES VOYAGES HORS-QUÉBEC DEPUIS LE 1<sup>er</sup> AVRIL 1993**

---

Aucun

#### **QUESTION 4**

##### **CONSEIL DES SERVICES ESSENTIELS**

##### **ÉTUDE DES CRÉDITS 1994-1995**

##### **LISTE DES DÉPENSES EN PUBLICITÉ POUR L'EXERCICE 1993-1994**

---

- a)    Publicité        :        Journal «Info. Dimanche» de Rivière du Loup        180 \$
- b)    Aucune dépense prévue 1994-1995

**QUESTION 5**

**CONSEIL DES SERVICES ESSENTIELS**

**ÉTUDE DES CRÉDITS 1994-1995**

**LISTE DES SONDAGES EFFECTUÉS À LA DEMANDE DE L'ORGANISME**

---

Aucun

**QUESTION 6****CONSEIL DES SERVICES ESSENTIELS****ÉTUDE DES CRÉDITS 1994-1995****LISTE DES CONTRATS DE MOINS DE 25 000 \$ OCTROYÉS  
PAR L'ORGANISME LE 1<sup>er</sup> AVRIL 1993 au 31 MARS 1994**

<b>Nom</b>	<b>Objet</b>	<b>Coût</b>
McCarthy Tétrault	C.H. Robert Giffard	755,17 \$
McCarthy Tétrault	Syndicat chauffeurs S.T.L.	912,66 \$
McCarthy Tétrault	Frat. internationale des ouvriers en électricité	192,85 \$
McCarthy Tétrault	Synd. national des salariés Mont d'Youville (CSN)	104,25 \$
McCarthy Tétrault	Hôpital de Chicoutimi	97,00 \$
		<hr/>
		2 061,93 \$
Me Daniel Chénard	Alliance des infirmières de Montréal «Résidence Jean-de-la-Lande»	22 668,20 \$
M. Paul Doyon	Relation de travail - honoraire et frais	7 940,50 \$
Les Système K & V. Inc.	Consultation & programmation d'un système de statistiques	795,00 \$
Les Services informatiques Paris Inc.	Support à l'entretien informatique Évaluation d'une base de données Installation & configuration du système informatique	2 000,00 \$ 1 190,00 \$ 2 750,00 \$
Shirley Bossé	Conception graphique du rapport annuel	3 275,00 \$
Richard Veilleux	Impression rapport annuel 1992-1993	7 665,00 \$
Allo services Ltée	Assistance téléphonique	1 081,00 \$
Télépage	Assistance téléphonique	2 008,48 \$
Bell Mobilité	Location téléphone cellulaire	549,50 \$
Fonds service informatique	Location lignes informatiques (D.G.I.)	2 388,02 \$
Office équipement Inc.	Entretien et réparation machines à dicter	497,00 \$
Telbec Ltée	Service de commucations écrites	3 089,55 \$
Pro-Act	Programme aide aux employés	1 020,00 \$
Caisse Chartier	Service de presse électronique	1 039,98 \$
Communications Demo Inc.	Revue de presse	2 936,00 \$
Musée du Québec	Location d'oeuvres d'art (2 ans)	3 150,00 \$
Vidéotron Ltée	Service de cablodistribution	109,02 \$
Fonds courrier et messagerie	Service gouvernemental courrier et messagerie	4 643,86 \$
Fonds de moyens de comm.	Location espace kiosque d'exposition	3 270,00 \$
Groupe Promexpo	Location espace kiosque d'exposition	2 650,00 \$
Renée Dupras	Service de sténographie	381,50 \$
Alpha plantes de bureau Inc.	Location et entretien de plantes	1 191,20 \$
Personnel Ad Hoc	Service de secrétariat	2 190,36 \$
Time Data Ltée	Entretien horodateur	164,00 \$
La Corporation Scotpage	Location (2) téléavertisseurs	722,26 \$



**QUESTION 7**

**CONSEIL DES SERVICES ESSENTIELS**

**ÉTUDE DES CRÉDITS 1994-1995**

**LISTE DES CONTRATS AVEC VERSEMENT SUPPLÉMENTAIRE  
AU MONTANT INITIAL**

---

Aucun

**QUESTION 8**

**CONSEIL DES SERVICES ESSENTIELS**

**ÉTUDE DES CRÉDITS 1994-1995**

**MONTANT DE L'ANNÉE 1993-1994 DES DÉPENSES SUIVANTES**

---

Photocopie		6 552,00 \$
Télécopie		3 659,00 \$
Remboursement	frais de transport	32 531,00 \$
	hébergement	11 213,00 \$
	repas	5 933,00 \$
Congrès/Colloque et perfectionnement	au Québec	18 005,00 \$

**QUESTION 9**

**CONSEIL DES SERVICES ESSENTIELS**

**ÉTUDE DES CRÉDITS 1994-1995**

**COTISATION PAYÉE PAR L'EMPLOYEUR POUR CLUB PRIVÉ**

---

Aucun

**QUESTION 10**

**CONSEIL DES SERVICES ESSENTIELS**

**ÉTUDE DES CRÉDITS 1994-1995**

**NOMBRE ET RÉPARTITION DU PERSONNEL FÉMININ,  
DES HANDICAPÉS ET DES COMMUNAUTÉS CULTURELLES  
POUR 1993-1994**

---

	<b><u>HOMMES</u></b>	<b><u>FEMMES</u></b>	<b><u>COMMUNAUTÉS CULTURELLES</u></b>	<b><u>HANDICAPÉS</u></b>
Personnel de soutien régulier	2	12*		
Professionnels	2	3	1	
Cadres	10	6	1	
	14	21	2	0

---

Note 1 :        Le personnel féminin inclut deux employées en congé sans solde subséquent à un congé de maternité.

Note 2 :        Le nombre d'effectifs comprend les membres nommés à la prérogative du Gouvernement (président, vice-président, membres) qui sont cadres assimilés.

## QUESTION 11

### CONSEIL DES SERVICES ESSENTIELS

#### ÉTUDE DES CRÉDITS 1994-1995

---

a)	Nombre de jours de congé de maladie pris par le personnel	172.5 jours
b)	Nombre d'heures supplémentaires de travail	
	- réalisées par le personnel	124.5 heures
	- répartition de la rémunération	
	- compensées	124.5 heures
c)	Nombre de jours de vacances pris par le personnel	606.5 jours

QUESTION 12

CONSEIL DES SERVICES ESSENTIELS

ÉTUDE DES CRÉDITS 1994-1995

EFFECTIFS DE L'ORGANISME DEPUIS L'EXERCICE 1989-1990

---

a) Évolution des effectifs réguliers

ANNÉE	CADRES SUPÉRIEURS MÉDIATEURS	PROF.	TECHN.	SOUTIEN	TOTAL
93-94	11	5	3	11	30

b) Évolution du nombre d'employés bénéficiant d'un traitement additionnel en raison de la complexité de la tâche à accomplir.

Aucun

c) Nombre d'employés bénéficiant d'un traitement supérieur à celui normalement prévu pour la tâche qu'ils ont accomplie.

Aucun

d) Nombre de postes par catégorie d'emploi (Décrets: 622-90 et 1250-93)

ANNÉE	CADRES SUPÉRIEURS & MÉDIATEURS	PROF.	SOUTIEN	TOTAL
93-94	16	5	15	36

**QUESTION 13**

**CONSEIL DES SERVICES ESSENTIELS**

**ÉTUDE DES CRÉDITS 1994-1995**

**LISTE DES FIRMES EN 1993-1994 QUI LOUENT DES ESPACES**

---

Aucun

**QUESTION 14**

**CONSEIL DES SERVICES ESSENTIELS**

**ÉTUDE DES CRÉDITS 1994-1995**

**CONTRATS ATTRIBUÉS EN 1993-1994  
À DES FIRMES DE COMMUNICATION ET DE RELATIONS PUBLIQUES**

---

Aucun



**QUESTION 15**

**CONSEIL DES SERVICES ESSENTIELS**

**ÉTUDE DES CRÉDITS 1994-1995**

**LISTE DES TARIFS EN VIGUEUR**

---

Aucun