

**CONSEIL DE LA FAMILLE  
ET DE L'ENFANCE**

**ÉTUDES DES CRÉDITS  
2000-2001**



# **Conseil de la famille et de l'enfance**

**Étude des crédits  
2000-2001**

**Renseignements généraux**

**Cahier de l'Opposition officielle**

**Note : Seules les questions qui concernent le Conseil de la famille et  
de l'enfance sont considérées**

## TABLE DES MATIÈRES

### PAGE

1. Organigramme du ministère ou de l'organisme en indiquant pour chaque poste le nom et le titre du titulaire ..... 165
2. Liste de toutes les publications du ministère ou de l'organisme (incluant les publications régulières, particulières ou occasionnelles) : ..... 169
  - tirage ;
  - coût ;
  - distribution ;
  - imprimeur ;
3. Liste des voyages hors Québec depuis le 1<sup>er</sup> avril 1999 : ..... 171
  - endroit et dates du départ et du retour;
  - but du voyage ;
  - personnes rencontrées ;
  - coût ;
  - noms des ministres, députés, personnel de cabinet, fonctionnaires concernés (avec leur titre) et autres participants (avec leur titre) ;
  - pour les organismes, noms des dirigeants et fonctionnaires concernés ;
  - bilan et résultats des rencontres.
6. Liste des études commandées durant l'exercice financier 1999-2000 à la demande du ministère ou de l'organisme : ..... 173
  - liste et coût ;
  - copie des soumissions ;
  - copie des études.

Liste des contrats, quel que soit le montant, attribués en 1999-2000 spécifiquement à des professionnels ou à des firmes de communication, de recherche ou de relations publiques en indiquant : ..... 175

- le nom du professionnel ou de la firme ;
- le mandat et le résultat du contrat (rapport ou document final) ;
- la durée du contrat ;
- le coût du contrat ;
- le mode d'octroi du contrat (soumission publique, sur invitation ou contrat négocié) ;
- dans le cas d'octroi par soumission, fournir le nom des soumissionnaires et le montant des soumissions.

Liste des contrats de moins de 25 000 dollars octroyés par le ministère ou l'organisme en 1999-2000 en indiquant : ..... 179

- le nom du professionnel ou de la firme ;
- le mandat et le résultat (rapport ou document final) ;
- le coût ;
- le mode d'octroi du contrat (soumission publique, sur invitation ou contrat négocié) ;
- dans le cas d'octroi par soumission, fournir le nom des soumissionnaires et le montant des soumissions.

0. Le montant, pour l'année 1999-2000, de chacune des dépenses suivantes : ..... 181

- la photocopie ;
- la télécopie (fax), si identifiable à même les coûts reliés à la téléphonie ;
- la téléphonie cellulaire et coût d'utilisation ;
- les téléavertisseurs ;
- le mobilier de bureau ;
- les fournitures, tels agendas, valises, dictionnaires, calculatrices, stylos ou crayons, boîtes de carton (en identifiant les coûts pour chaque item) ;
- distributeurs d'eau de source ;
- le remboursement des frais de transport ;
- le remboursement des frais d'hébergement ;
- le remboursement des frais de repas ;
- le ressourcement ou préparation à la retraite ;
- l'ensemble des dépenses applicables à la participation à des congrès, des colloques et toutes session de type perfectionnement ou ressourcement :
  - a) au Québec
  - b) à l'extérieur du Québec.

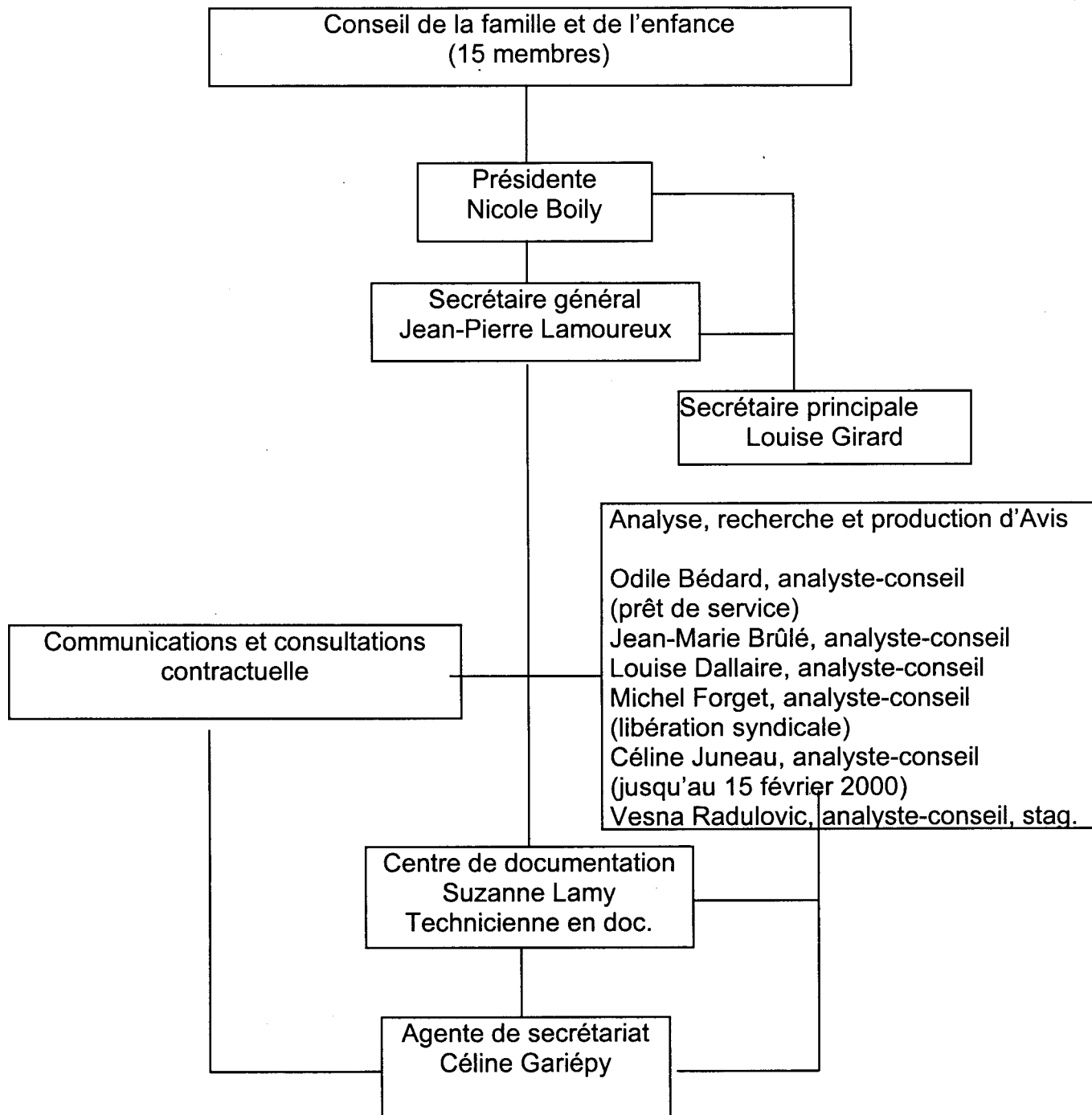
2. Le nombre et la répartition du personnel masculin et féminin, des jeunes de moins de 30 ans, des personnes handicapées, anglophones, autochtones et des communautés culturelles (de chaque ministère et pour chacun des organismes relevant de sa compétence) pour chaque catégorie d'emplois (cadres, professionnels, fonctionnaires, etc.) pour 1999-2000 ainsi que les prévisions pour 2000-2001. Pour chaque catégorie, indiquer le pourcentage par rapport à l'effectif total du ministère ou de l'organisme. .... 183
4. À chacun des mois de l'exercice budgétaire (1999-2000), pour chaque ministère et organisme et ce, par catégorie d'emploi (cadres, professionnels, fonctionnaires, etc.) : .... 185
- Nombre total de jours de maladie pris par le personnel ;
  - Nombre total d'heures de travail supplémentaires réalisées par le personnel et répartition de la rémunération de ces heures supplémentaires (argent, vacances, etc.) ;
  - Nombre total de jours de vacances pris par le personnel.
5. Concernant les effectifs de chacun des ministères et organismes et ce pour chacun des exercices budgétaires depuis 1994-1995 : .... 187
- Évolution des effectifs réguliers par catégories d'emploi (cadres supérieurs et intermédiaires, professionnels, techniciens, personnel de bureau, ouvriers et agents de la paix) et par leur territoire habituel de travail (centre principal de direction et chacune des régions) ;
  - Évolution du nombre d'employés bénéficiant d'un traitement additionnel en raison de la complexité de la tâche à accomplir ;
  - Nombre d'employés bénéficiant d'un traitement supérieur à celui normalement prévu pour la tâche qu'ils ont accomplie ;
  - Nombre de postes par catégories d'emploi et par leur territoire habituel de travail (centre principal de direction et chacune des régions) ;
  - Niveau des effectifs pour chacune des catégories d'emploi pour chacun des cinq prochains exercices budgétaires ;
  - Nombre de personnes (occasionnels, temporaires et contractuels) en indiquant la proportion de ceux qui le sont depuis 5 ans.

<b>16.</b>	La liste des baux pour les espaces loués de la SIQ en indiquant pour chacun d'eux : .....	189
	▪ l'emplacement de la location ;	
	▪ la superficie du local loué ;	
	▪ la superficie réellement occupée ;	
	▪ la superficie inoccupée ;	
	▪ le coût de location au mètre carré ;	
	▪ le coût total de ladite location ;	
	▪ les coûts d'aménagement réalisés en 1999-2000, la nature des travaux et le ou les bureaux visés ;	
	▪ la durée du bail.	
<b>20.</b>	Liste des crédits périmés, par programmes et par éléments, pour l'exercice financier 1999-2000. ....	191
<b>26.</b>	La liste du personnel rémunéré par des organismes parapublics non gouvernementaux et autres et affecté au ministère : .....	193
	▪ assignation initiale ;	
	▪ assignation actuelle ;	
	▪ salaire.	
<b>28.</b>	Pour chacun des ministères ou organismes publics et parapublics, la liste détaillée du matériel informatique (année d'acquisition, modèle et la somme dépensée). ....	195

- 1. Organigramme de l'organisme en indiquant pour chaque poste le nom et le titre du titulaire.**
  - a) Le Conseil de la famille et de l'enfance, organigramme administratif**
  - b) Les membres du Conseil**

**TITRE 1: Organigramme de l'organisme en indiquant pour chaque poste le nom et le titre du titulaire.**

**a) Conseil de la famille et de l'enfance, organigramme administratif:**





**TITRE 1: Organigramme de l'organisme en indiquant pour chaque poste le nom et le titre du titulaire.**

**b) Les membres du Conseil :**

**BOILY, Nicole**  
**Présidente du Conseil**  
**Québec**

**AMIOT, Suzanne**  
**Vice-présidente**  
**FTQ**  
**Montréal**

**CARBONNEAU, Claudette**  
**Première vice-présidente**  
**CSN**  
**Montréal**

**CASIMIR, Denise T.**  
**Directrice exécutive**  
**YMCA**  
**Saint-Laurent**

**CONDÉ - ICART, Renée**  
**Coordonnatrice**  
**Centre haïtien d'action familiale**  
**Montréal**

**COUTURE, Suzanne**  
**Conseillère municipale**  
**Val d'Or**

**ESCOJIDO, Catherine**  
**Vice-présidente du Conseil**  
**Directrice des Affaires publiques**  
**Vidéotron Communications**  
**Montréal**

**FOURNIER, Danielle**  
**Professeure**  
**Université de Montréal**  
**Montréal**

**GEORGE, Kenneth**  
**Commissaire**  
**Commission scolaire de Montréal**  
**Montréal**

suite

**TITRE 1: Organigramme de l'organisme en indiquant pour chaque poste le nom et le titre du titulaire.**

**LABEAUME, Régis**  
**Président**  
**Société d'investissement Orléans inc.**  
**Ile d'Orléans**

**LABRECQUE, Huguette**  
**Présidente provinciale**  
**Association féminine d'éducation et d'action sociale**  
**Sainte-Jean-Chrysostome**

**LEBLANC-SÉNÉCHAL, Fernande**  
**Présidente**  
**Commission scolaire Marie-Victorin**  
**Saint-Hubert**

**MONGRAIN, Suzelle**  
**Coordonnatrice**  
**Maison de la famille**  
**Trois-Rivières**

**PITRE-ROBIN, Claudette**  
**Directrice**  
**Regroupement des centres de la petite enfance de la Montérégie**  
**Saint-Lambert**

**PRUD'HOMME, Gilles**  
**Directeur général**  
**Entraide pour hommes**  
**Montréal**

**MEMBRE DÉSIGNÉE**

**PLANTE, Annette**  
**Sous-ministre adjointe**  
**Ministère de la Famille et de l'Enfance**

**SECRÉTAIRE GÉNÉRAL**

**LAMOUREUX, Jean-Pierre**

**2. Liste de toutes les publications de l'organisme (incluant les publications régulières, particulières ou occasionnelles) :**

- tirage;
- coût;
- distribution;
- imprimeur.

## **TITRE 2 : Liste de toutes les publications de l'organisme (incluant les publications régulières, particulières ou occasionnelles) :**

### **Rapport annuel 1998-1999**

Tirage : 400  
Coût : 685,91 \$  
Distribution : Listes gouvernementales et autres constituées par le Conseil  
Imprimeur : Les Publications du Québec

### **Faire progresser la réflexion sur la famille et les enfants – document de consultation**

Réimpression tirage : 220  
Coût : 643,50 \$  
Distribution : Participants aux séances de consultation  
Imprimeur : Les Copies de la Capitale inc.

### **Impression de la couverture des Avis du Conseil et de l'Avis Famille et travail, deux mondes à concilier**

Tirage : 2000  
Coût : 6160 \$  
Distribution : Listes gouvernementales et autres constituées par le Conseil  
Imprimeur : L.G. Chabot inc.

### **Une fiscalité au service de la famille (mémoire)**

Tirage : 800  
Coût : 504,90 \$  
Distribution : Listes gouvernementales et autres constituées par le Conseil  
Imprimeur : Reprographie gouvernementale - Conseil du trésor

### **Le Rapport sur la situation et les besoins des familles et des enfants 1999-2000**

Tirage : 2000  
Coût : 5848 \$  
Distribution : Listes gouvernementales et autres constituées par le Conseil  
Imprimeur : L.G. Chabot inc.

### **Le Portrait statistique des familles et des enfants (publication conjointe par le CFE, le MFE et l'ISQ)**

Tirage : Voir documentation du MFE  
Coût : Nul pour le Conseil en 1999-2000  
Distribution : Listes gouvernementales et autres constituées par le Conseil, le Ministère et l'Institut de la statistique du Québec.

**3. Liste des voyages hors Québec depuis le 1<sup>er</sup> avril 1999 :**

- **endroit et dates du départ et du retour;**
- **but du voyage;**
- **personnes rencontrées;**
- **coût;**
- **noms des ministres, députés, personnel de cabinet et fonctionnaires concernés (avec leur titre);**
- **pour les organismes, noms des dirigeants et fonctionnaires concernés;**
- **bilan et résultat des rencontres.**

### **TITRE 3 : Liste des voyages hors Québec depuis le 1<sup>er</sup> avril 1999 :**

Endroit et dates : Les 7 et 8 mai 1999, à Ottawa  
But du voyage : M. Jean-Pierre Lamoureux a participé aux réunions de l'Assemblée générale et du Conseil d'administration de l'Institut Vanier de la famille.  
Coût : Aucun frais occasionné au Conseil.  
Nom du fonctionnaire : M. Jean-Pierre Lamoureux, secrétaire général

Endroit et dates : Les 27 et 28 juin 1999, à Ottawa  
But du voyage : Participation à une table ronde organisée par les réseaux canadiens de recherche en politiques publiques inc.  
Coût : Coûts assumés par le gouvernement du Canada  
Nom du fonctionnaire : M<sup>me</sup> Nicole Boily, présidente du Conseil  
Bilan et résultat des rencontres : Exposé de la situation québécoise

Endroit et dates : Les 25 et 26 novembre 1999, à Ottawa  
But du voyage : Participation à la Conférence nationale de recherche sur les politiques; Analyse des tendances.  
Coût : 785 \$  
Nom : M<sup>me</sup> Louise Dallaire, analyste-conseil  
Bilan et résultat des rencontres : Développement des connaissances pour les dossiers du Conseil.

**6. Liste des études commandées durant l'exercice financier 1999-2000 à la demande de la Ministre :**

- liste et coût;
- copie des soumissions;
- copie des études.

<b>TITRE 6 : Liste des études commandées durant l'exercice financier 1999-2000 à la demande de la Ministre :</b>
--

Il n'y a pas eu d'études commandées au Conseil de la part de la Ministre en 1999-2000. Cependant, la Ministre a demandé au Conseil de préparer trois Avis :

1. Les relations entre les familles et les écoles
2. La déjudiciarisation éventuelle des processus impliquant la famille
3. Les familles et la situation socio-démographique du Québec

Ces Avis seront produits en 2000-2001.



**7. Liste des contrats, quel que soit le montant, attribués en 1999-2000 spécifiquement à des professionnels ou à des firmes de communication, de recherche ou de relations publiques en indiquant :**

- le nom du professionnel de la firme;
- le mandat et le résultat du contrat;
- la durée du contrat;
- le coût du contrat;
- le mode d'octroi du contrat (soumission publique, sur invitation ou contrat négocié);
- dans le cas d'octroi par soumission, fournir le nom des soumissionnaires et le montant des soumissions.

**TITRE 7 : Liste des contrats, quel que soit le montant, attribués en 1999-2000 spécifiquement à des professionnels ou à des firmes de communication, de recherche ou de relations publiques, en indiquant :**

Nom : Sylvie Crête  
Mandat : Effectuer des travaux de communication et de consultation  
Date : 1<sup>er</sup> avril 1999 au 3 septembre 1999  
Montant : 25 499,49 \$  
Mode d'octroi : contrat négocié

Nom : Daniel Villeneuve  
Mandat : Préparer un projet d'Avis sur la conciliation famille et travail  
Date : 1<sup>er</sup> avril 1999 au 28 mai 1999  
Montant : 12 000 \$  
Mode d'octroi : contrat négocié

Nom : Matteau Parent graphisme et communication inc.  
Mandats : Préparer la nouvelle signature graphique du Conseil, et graphismes pour les publications du Conseil  
Date : 15 septembre 1999 au 31 mars 2000  
Montant : 8825 \$  
Mode d'octroi : soumission sur invitation  
Autres soumissionnaires : R.M. Communication design inc.  
Parrallèle communication design inc.  
Bruno Ballati design

Nom : Nicole Lacelle  
Mandat : Animer quatre séances de consultation  
Date : 15 mars 1999 au 30 avril 1999  
Montant : 3017,35 \$  
Mode d'octroi : contrat négocié

Nom : Anne-Marie Trudel  
Mandat : Rédiger les comptes-rendus des quatre séances de consultation  
Date : 15 mars 1999 au 15 juin 1999  
Montant : 2839,25  
Mode d'octroi : contrat négocié

Nom : Bériault communications Internet  
Mandat : Améliorer et réaménager le site Internet du Conseil  
Date : 29 novembre 1999 au 28 février 2000  
Montant : 2000 \$  
Mode d'octroi : contrat négocié

**TITRE 7 : Liste des contrats, quel que soit le montant, attribués en 1999-2000 spécifiquement à des professionnels ou à des firmes de communication, de recherche ou de relations publiques, en indiquant :**

Nom : Danièle Blain  
Mandat : Organiser une conférence de presse  
Date : 27 août 1999 au 20 septembre 1999  
Montant : 3917,50 \$  
Mode d'octroi : contrat négocié

Nom : Passez Go communications  
Mandat : Réaliser des activités de communication dans le dossier de la Conciliation famille et travail  
Date : 12 octobre 1999 au 23 décembre 1999  
Montant : 5000 \$  
Mode d'octroi : contrat négocié

Nom : CGI – Montréal  
Mandat : Adapter à l'An 2000 les appareils informatiques du Conseil  
Date : 8 novembre 1999 au 20 décembre 1999  
Montant : 3750,46 \$  
Mode d'octroi : contrat négocié avec celui du MFE

Nom : CGI – Québec  
Mandat : Convertir une base de données de File Maker Pro à ACCESS 2000  
Date : 31 janvier 2000 au 31 mars 2000  
Montant : 8400 \$  
Mode d'octroi : contrat négocié

Nom : Alain Péricart  
Mandat : Réaliser des activités de communication dans le dossier de la Conciliation famille et travail  
Date : 10 janvier 2000 au 31 mars 2000  
Montant : 4995 \$  
Mode d'octroi : contrat négocié

**TITRE 7 : Liste des contrats, quel que soit le montant, attribués en 1999-2000 spécifiquement à des professionnels ou à des firmes de communication, de recherche ou de relations publiques, en indiquant :**

Nom : André Morin  
Groupe SÉCOR  
Mandat : Concevoir et mener une démarche d'accompagnement du Conseil en vue d'une planification stratégique selon l'approche et le modèle développé par la firme SÉCOR.  
Date : 1<sup>er</sup> avril 1999 au 18 juin 1999  
Montant : 2000 \$  
Mode d'octroi : contrat négocié

Nom : Louis Duhamel  
Firme Sirtec  
Mandat : Réaliser une série de rencontres individuelles et de groupe pour décrire l'environnement du Conseil en termes de besoins, de forces et d'opportunités.  
Date : 1<sup>er</sup> avril 1999 au 15 avril 1999  
Montant : 2000 \$  
Mode d'octroi : contrat négocié

Nom : Lisette Hade  
Mandat : Fournir des services professionnels pour développer des outils d'analyse dans le but de dresser un plan d'action du Conseil.  
Date : 1<sup>er</sup> avril 1999 au 10 juin 1999  
Montant : 3000 \$  
Mode d'octroi : contrat négocié

Nom : Lise Lavoie  
Mandat : Préparer un plan d'organisation pour un colloque sur la famille et la situation socio-démographique au Québec  
Date : du 20 au 31 mars 2000-03-22  
Montant : 4000 \$  
Mode d'octroi : contrat négocié

**TITRE 8 : Liste des contrats de moins de 25 000 dollars octroyés par le ministère ou l'organisme en 1999-2000 en indiquant :**

Voir la question 7

**10. Le montant, pour l'année 1999-2000, de chacune des dépenses suivantes :**

- la photocopie;
- la télécopie(fax), si identifiable à même les coût reliés à la téléphonie;
- la téléphonie cellulaire et coût d'utilisation;
- les téléavertisseurs;
- le mobilier de bureau;
- les fournitures, tels agendas, valises, dictionnaires, calculatrices, stylos ou crayons, boîtes de carton (en identifiant les coûts pour chaque item);
- distributeurs d'eau de source;
- le remboursement des frais de transport;
- le remboursement des frais d'hébergement;
- le remboursement des frais de repas;
- le ressourcement ou préparation à la retraite;
- l'ensemble des dépenses applicables à la participation à des congrès, des colloques et perfectionnement;
  - a) au Québec      b) à l'extérieur du Québec

<b>TITRE 10 : Le montant, pour l'année 1999-2000, de chacune des dépenses suivantes :</b>
---

- |  |  |             |           |               |           |
|--|--|-------------|-----------|---------------|-----------|
| • la photocopie  | 1500 \$  |             |           |               |           |
| • location d'un photocopieur :   | 720 \$   |             |           |               |           |
| • la reprographie :  | 1000 \$  |             |           |               |           |
| • la télécopie :   | incluse dans la téléphonie   |             |           |               |           |
| • téléphonie et téléphonie cellulaire :  | 7000 \$  |             |           |               |           |
| • Internet   | 1400 \$  |             |           |               |           |
| • le mobilier de bureau :  | 200 \$   |             |           |               |           |
| • les fournitures :  | 2600 \$  |             |           |               |           |
| • distributeurs d'eau de source :  | 180 \$   |             |           |               |           |
| • remboursement frais de transport, hébergement et repas :   | <table> <tr> <td>membres :</td> <td>10 000 \$</td> </tr> <tr> <td>personnel :</td> <td>15 000 \$</td> </tr> </table> | membres :   | 10 000 \$ | personnel :   | 15 000 \$ |
| membres :  | 10 000 \$  |             |           |               |           |
| personnel :  | 15 000 \$  |             |           |               |           |
| • l'ensemble des dépenses applicables à la participation à des congrès, des colloques, du perfectionnement : | <table> <tr> <td>au Québec :</td> <td>6050 \$</td> </tr> <tr> <td>hors Québec :</td> <td>785 \$</td> </tr> </table>  | au Québec : | 6050 \$   | hors Québec : | 785 \$    |
| au Québec :  | 6050 \$  |             |           |               |           |
| hors Québec :  | 785 \$   |             |           |               |           |
| • le ressourcement ou préparation à la retraite :  | ---  |             |           |               |           |

Ces montants sont des estimations au 31 mars 2000.

- 12. Le nombre et la répartition du personnel masculin et féminin, des jeunes de moins de 30 ans, des personnes handicapées, anglophones, autochtones et des communautés culturelles (de chaque ministère et pour chacun des organismes relevant de sa compétence) pour chaque catégorie d'emplois (cadres, professionnels, fonctionnaires, etc.) pour 1999-2000 ainsi que les prévisions pour 2000-2001. Pour chaque catégorie, indiquer le pourcentage par rapport à l'effectif total de l'organisme.**



## **TITRE 12 : Le nombre et la répartition du personnel masculin et féminin, des jeunes de moins de 30 ans, des personnes handicapées, anglophones, autochtones et des communautés culturelles...**

Pour les fins de cette réponse, les caractéristiques du personnel du Conseil sont intégrées aux tableaux du ministère de la Famille et de l'Enfance. Mais, pour l'essentiel du personnel du Conseil, voici la répartition du personnel masculin et féminin :

En 1999-2000 :      1 hors cadre féminine  
                            1 cadre masculin  
                            2 professionnels masculins  
                            3 professionnelles féminines  
                            3 fonctionnaires féminines

---

3h – 7f

1 professionnelle stagiaire appartient à une communauté culturelle

En 2000-2001:      1 hors cadre féminine  
                            1 cadre masculin  
                            2 professionnels masculins  
                            3 professionnelles féminines  
                            3 fonctionnaires féminines

---

3h – 7f

**14. À chacun des mois de l'exercice budgétaire 1999-2000, pour chaque organisme et ce, par catégories d'emplois (cadres, professionnels, fonctionnaires, etc.) :**

- **nombre total de jours de maladie pris par le personnel;**
- **nombre total d'heures de travail supplémentaires réalisées par le personnel et répartition de la rémunération de ces heures supplémentaires (argent, vacances, etc.);**
- **nombre total de jours de vacances pris par le personnel.**

**TITRE 14 : À chacun des mois de l'exercice budgétaire 1999-2000 pour chaque organisme, et ce par catégorie d'emplois (cadres, professionnels, fonctionnaires, etc.)**

Pour les fins de cette réponse, les données concernant le personnel du Conseil sont intégrées à celles du ministère de la Famille et de l'Enfance.

À titre indicatif, du 1<sup>er</sup> avril 1999 au 24 février 2000, 22,5 jours de maladie et 161,5 de vacances ont été pris par le personnel du Conseil.

Le temps supplémentaire est compensé en temps uniquement.

**15. Concernant les effectifs de chaque organisme et ce pour chacun des exercices budgétaires depuis 1994-1995 :**

- **évolution des effectifs réguliers par catégorie d'emplois (cadres supérieurs et intermédiaires, professionnels, techniciens, personnel de bureau, ouvriers et agents de la paix) et par leur territoire habituel de travail (centre principal de direction et chacune des régions);**
- **évolution du nombre d'employés bénéficiant d'un traitement additionnel en raison de la complexité de la tâche à accomplir;**
- **nombre d'employés bénéficiant d'un traitement supérieur à celui normalement prévu pour la tâche qu'ils ont accomplie;**
- **nombre de postes par catégorie d'emplois et par leur territoire habituel de travail (centre principal de direction et chacune des régions);**
- **niveau des effectifs pour chacune des catégories d'emplois pour chacun des cinq prochains exercices budgétaires;**
- **nombre de personnes occasionnelles, temporaires et contractuelles en indiquant la proportion de celles qui le sont depuis 6 ans.**

**TITRE 15 : Concernant les effectifs de chaque organisme et ce pour chacun des exercices budgétaires depuis 1994-1995 :**

	<b>1994-1995</b>	<b>1995-1996</b>	<b>1996-1997</b>	<b>1997-1998</b>	<b>1998-1999</b>	<b>1999-2000</b>
Hors cadre	1	1	1	1	1	1
Cadre	1	1	1	1	1	1
Professionnels	4	3	3	2	4	4
Technicienne	1	1	1	1	1	1
Secrétaire principale	1	1	0	1 prêt de service	1	1
Secrétaire	1	1	1	1	1	1
<b>Total</b>						
Hors cadre	1	1	1	1	1	1
ETC autorisés	8	7	6	5	8	8
ETC prêt de service				1		

Tous les emplois sont logés au siège social du Conseil de la famille et de l'enfance à Québec.

**16. Liste des baux pour les espaces loués par la SIQ en indiquant pour chacun d'eux :**

- l'emplacement de la location;
- la superficie du local loué;
- la superficie réellement occupée;
- la superficie inoccupée;
- le coût de location au mètre carré;
- le coût total de ladite location;
- les coûts d'aménagement réalisés en 1999-2000, la nature des travaux et le ou les bureaux visés;
- la durée du bail.

<b>TITRE 16 : La liste des baux pour les espaces loués par la SIQ en indiquat pour chacun d'eux :</b>
---

l'emplacement de la location :	1050, des Parlementaires, bureau 3.21, à Québec.
la superficie du local loué :	374,52 m.c.
la superficie réellement occupée :	346,81 m.c.
la superficie inoccupée :	ne s'applique pas
le coût de location au mètre carré;	204,86 \$
le coût total de ladite location :	6572,70 \$ / mois
les coûts d'aménagement réalisés en 1999-2000, la nature des travaux et le ou les bureaux visés :	ne s'applique pas
la durée du bail :	la durée du bail est indéterminée, mais la tarification des espaces est fixe jusqu'au 31 mars 2000.

**20. Liste des crédits périmés, par programmes et par éléments, pour l'exercice financier 1999-2000.**



**TITRE 20 : Liste des crédits périmés, par programmes et par éléments, pour l'exercice financier 1999-2000.**

Le Conseil ne prévoit pas de crédits périmés.

**26. La liste du personnel rémunéré par des organismes parapublics non gouvernementaux et autres et affecté au ministère :**

- **assignation initiale;**
- **assignation actuelle;**
- **salaire.**

<b>TITRE 26 : Liste du personnel rémunéré par des organismes parapublics non gouvernementaux et autres et affecté au ministère :</b>
--

Le Conseil bénéficie du prêt de service de M<sup>me</sup> Odile Bédard, professionnelle à la Régie de la Santé et des Services sociaux de Québec pour la préparation d'une étude exploratoire sur les familles ayant des adolescents.

durée : du 15 novembre 1999 au 31 août 2000

salaire partagé à part égale entre le Conseil et la Régie :

14 909 \$ (du 15 nov. 1999 au 31 mars 2000)  
et

16 251 \$ (du 1<sup>er</sup> avril 2000 au 31 août 2000)

part du Conseil

Ses travaux s'effectuent au bureau du Conseil.

**28. Pour chacun des ministères ou organismes publics et parapublics, la liste détaillée du matériel informatique (année d'acquisition, modèle et la somme dépensée).**

**TITRE 28 : Pour chacun des ministères ou organismes publics et parapublics, la liste détaillée du matériel informatique (année d'acquisition, modèle et la somme dépensée).**

Le Conseil a en sa possession :

11 Pentium et 1 portable

1996-1997	5 Pentium à 1900 \$ :	9500 \$
1997-1998	4 Pentium à 1800 \$ :	7200 \$
1998-1999	2 pentium à 1600 \$:	3200 \$
	1 portable à 2990 \$:	2990 \$
1999-2000	aucun achat	

---

La somme dépensée :	22 890 \$
---------------------	-----------

---

Matériel informatique

Les 12 postes informatiques sont répartis ainsi pour usage du personnel :

7 employés réguliers et  
1 prêt de service  
1 présidente  
1 stagiaire  
1 centre de documentation et Internet  
1 portable

---

12 Total

---

4 imprimantes

1 Lexmark	1998 :	2100 \$
1 HP laserJet 11P	1994 usagée du MCE	
1 HP laserJet 4000	1999 :	2166 \$
1 à matrice	1990 usagée du MSSS	

---

La somme dépensée :	4266 \$
---------------------	---------