

① MINISTERE DU CONSEIL EXECUTIF
AFFAIRES REGIONALES
PROGRAMME 07 (S.A.R.)

② ETUDE DES CREDITS
1993-1994

③ DEMANDE DE RENSEIGNEMENTS
DE L'OPPOSITION OFFICIELLE

AFFAIRES RÉGIONALES, PROGRAMME 07 (S.A.R.)

ÉTUDE DES CRÉDITS 1993-1994

'93 AVR 22 16:22

DEMANDE DE RENSEIGNEMENTS GÉNÉRAUX DE L'OPPOSITION OFFICIELLE

INDEX

ANNEXES INCLUSES

- | | | |
|----|---|-----------------|
| 1- | <i>Organigramme du S.A.R. en indiquant pour chaque poste le nom et titre du titulaire.</i> | <i>Annexe 1</i> |
| 2- | <i>Liste des publications régulières du S.A.R.</i> | <i>Annexe 2</i> |
| | <ul style="list-style-type: none">- <i>tirage;</i>- <i>coût;</i>- <i>distribution;</i>- <i>imprimeur;</i>- <i>copie du dernier numéro.</i> | |
| 3- | <i>Liste des voyages hors Québec depuis le 1er avril 1992.</i> | <i>Annexe 3</i> |
| | <ul style="list-style-type: none">- <i>endroit et date du voyage;</i>- <i>but du voyage;</i>- <i>coût;</i>- <i>noms des ministres, députés, personnel de cabinet et fonctionnaires concernés (avec leur titre);</i>- <i>pour les organismes, noms des dirigeants et fonctionnaires concernés.</i> | |
| 4- | <i>Liste des dépenses en publicité.</i> | <i>Annexe 4</i> |
| | <ul style="list-style-type: none">- <i>les sommes dépensées pour l'exercice financier 1992-1993 et les prévisions pour 1993-1994;</i>- <i>ventilation des dépenses par type de média.</i> | |
| 5- | <i>Liste des sondages effectués durant l'exercice financier 1992-1993 à la demande du S.A.R.</i> | <i>Annexe 5</i> |
| | <ul style="list-style-type: none">- <i>liste et coût;</i>- <i>copie du questionnaire et du résultat.</i> | |
| 6- | <i>Liste des contrats de moins de 25 000 \$ octroyés par le S.A.R. depuis le 1er avril 1992 au 31 mars 1993 en indiquant:</i> | <i>Annexe 6</i> |
| | <ul style="list-style-type: none">- <i>le nom du professionnel(le) ou de la firme;</i>- <i>l'objet;</i>- <i>le coût.</i> | |

- 7- ***Le montant global, pour l'année 1992-1993 des dépenses suivantes:*** ***Annexe 7***
- *la photocopie;*
 - *la télécopie (fax), si identifiable à même les coûts reliés à la téléphonie;*
 - *le remboursement des frais de transport avec ventilation pour chaque type de transport (automobile, train, autobus et avion);*
 - *le remboursement des frais d'hébergement;*
 - *le remboursement des frais de repas;*
 - *l'ensemble des dépenses applicables à la participation à des congrès, des colloques et toutes sessions de type perfectionnement ou ressourcement: a) au Québec b) à l'extérieur.*
- 8- ***En regard des programmes de type Air Miles, Aéroplan, Canadian Plus, etc., quel est le nombre de points-bonis, et autres ristournes du même type, ainsi que leur valeur monétaire, reliés à l'utilisation de moyens de transport et de services connexes ...*** ***Annexe 8***
- a) qui ont été touchés*
- b) qui ont été retournés*
- ... par l'utilisateur au ministère ou à l'organisme payeur en application de la directive du Conseil du trésor.*
- 9- ***Pour chacun des ministères et des organismes publics et parapublics sous leur autorité, combien de personnes, dont la cotisation fut payée par l'employeur, sont membres du clubs privés (clubs d'affaires, clubs sociaux, club de golf ou autres) et à quelle somme s'élève le montant global payé pour ces cotisations ?*** ***Annexe 9***
- *quel est la fonction de chaque personne concernée ainsi que le coût de la cotisation à chacun des clubs (en indiquant le nom des clubs) ?*
- 10- ***Le nombre et la répartition du personnel masculin et féminin, des personnes handicapées et des communautés culturelles (du S.A.R. et de l'O.P.D.Q.) pour chaque catégorie d'emplois (cadre, professionnels, fonctionnaires, etc...) pour 1992-1993.*** ***Annexe 10***
- 11- ***Mise à part la SIQ, la liste des firmes en 1992-1993 qui louent des espaces en indiquant pour chacune d'elles:*** ***Annexe 11***
- *l'emplacement de la location;*
 - *la superficie du local loué;*
 - *le coût de location au mètre carré;*
 - *le coût total de la dite location;*
 - *la durée du bail.*

- 12- *La liste des contrats, quelque soit le montant, attribués en 1992-1993 à des firmes de communication ou de relations publiques en indiquant:* *Annexe 12*
- *le nom de la firme;*
 - *l'objet du contrat;*
 - *la durée du contrat;*
 - *le coût du contrat.*
- 13- *La liste des tarifs (droits et permis) en vigueur pour l'exercice financier 1992-1993 en indiquant:* *Annexe 13*
- a) *la tarification pour chacun des droits et permis perçus;*
 - b) *le total des revenus perçus pour chacun des droits et permis exigés;*
 - c) *pour l'année 1993-1994, la prévision du total des revenus qui seront perçus pour chacun des droits et permis exigés.*
- 14- a) *Liste du personnel du cabinet et de la suite sous-ministérielle en 1992-1993 en indiquant:* *Annexe 14*
- *la date de l'entrée en fonction;*
 - *la date du départ, s'il y a lieu;*
 - *le titre de la fonction;*
 - *la classification;*
 - *le traitement annuel ou selon le cas, les honoraires versés.*
- b) *le montant total des salaires et honoraires versés par le cabinet pour l'exercice 1992-1993.*
- c) *le nombre total d'employés au cabinet.*
- 15- *Liste des contrats donnés en 1992-1993 à même le budget discrétionnaire du cabinet du ministre en indiquant:* *Annexe 15*
- *le nom de l'organisme ou de la personne concernée;*
 - *le coût;*
 - *l'objet.*
- 16- *Liste des crédits périmés par programmes et par éléments pour l'exercice financier 1992-1993.* *Annexe 16*
- 17- *La ventilation détaillée des transferts obtenus du gouvernement fédéral en 1992-1993 dans le cadre des divers programmes à frais partagés; pour chacun de ces programmes, description sommaire du mode de subvention.* *Annexe 17*
- 18- *La liste des subventions versées à même le budget discrétionnaire du ministère pour l'année 1992-1993.* *Annexe 18*
- 19- *Demandes de renseignements particuliers de l'opposition officielle.* *Annexe 19*

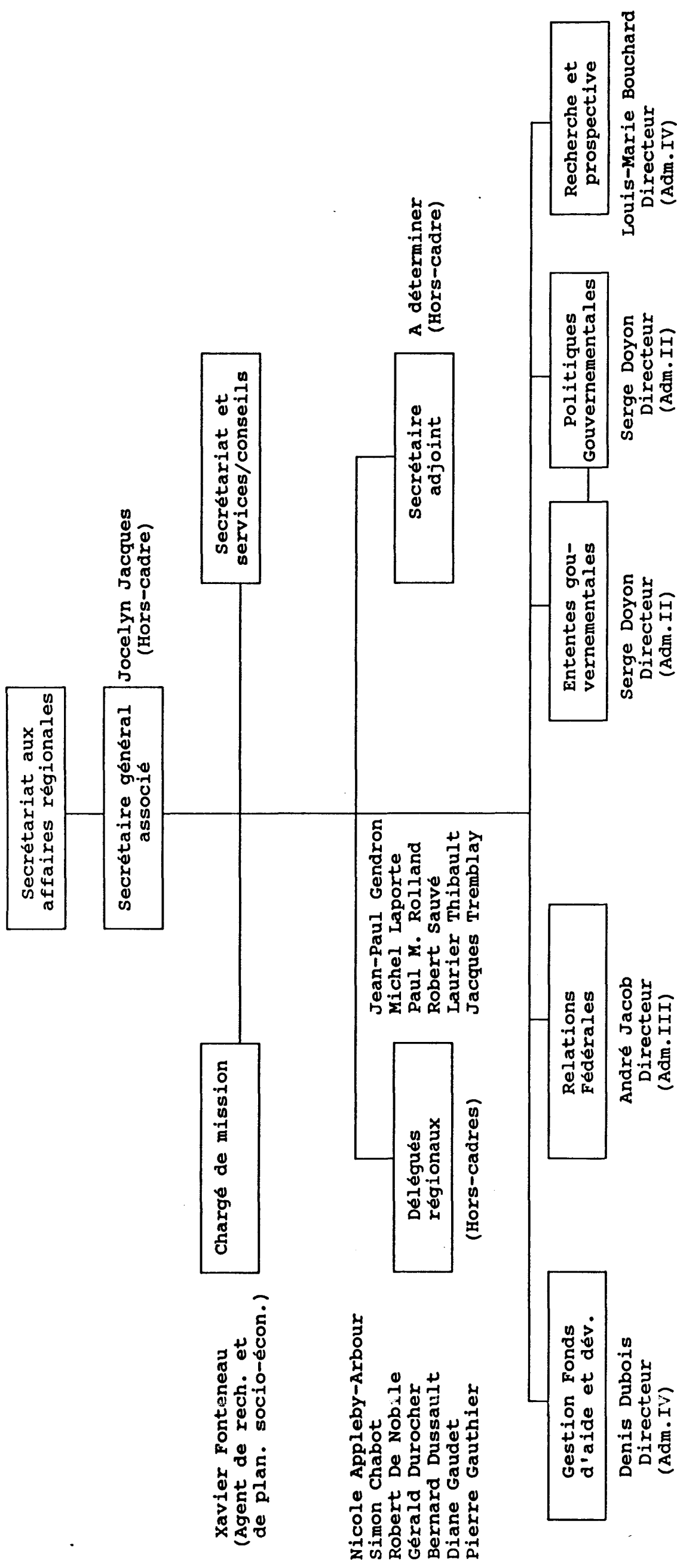
**MINISTERE DU CONSEIL EXECUTIF
AFFAIRES REGIONALES, PROGRAMME 07 (SAR)
ETUDES DES CREDITS 1993-1994**

**DEMANDE DE RENSEIGNEMENTS GENERAUX
DE L'OPPOSITION OFFICIELLE**

- 1- *Organigramme du S.A.R. en indiquant pour chaque poste le nom et titre du titulaire.*

Québec, 1e 23 mars 1993

STRUCTURE CORPORATIVE



**MINISTERE DU CONSEIL EXECUTIF
AFFAIRES REGIONALES, PROGRAMME 07 (SAR)
ETUDES DES CREDITS 1993-1994**

**DEMANDE DE RENSEIGNEMENTS GENERAUX
DE L'OPPOSITION OFFICIELLE**

2- Liste des publications régulières du S.A.R.

- tirage;
- coût;
- distribution;
- imprimeur;
- copie du dernier numéro.

Québec, 1e 23 mars 1993

SECRÉTARIAT AUX AFFAIRES RÉGIONALES

LISTE DES PUBLICATIONS RÉGULIÈRES POUR LE PROGRAMME AFFAIRES RÉGIONALES

Tirage: 2 000 - trimestriel

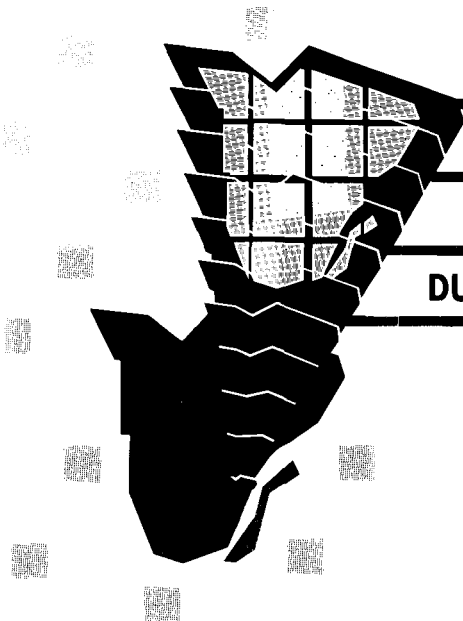
Coût: 150 \$

Distribution:	Clientèle institutionnelle et gouvernementale	500
	Clientèle des 16 régions administratives	1 500

Imprimeur: Service de reprographie du ministère des Approvisionnements et Services

Copie du dernier numéro: Ci-joint

Québec, le 24 mars 1993



**DÉVELOPPER
LES RÉGIONS
DU QUÉBEC**

BULLETIN

D'INFORMATION

8 décembre 1992

Où en sommes-nous au début de décembre 1992 dans la mise en oeuvre de la nouvelle politique de développement régional?

La nouvelle stratégie gouvernementale en matière de développement régional a été adoptée par le Conseil des ministres le 18 décembre 1991. Après presque une année passée à mettre en place les éléments qui permettront son opérationnalisation, il est intéressant de faire le point sur sa mise en oeuvre.

À cette fin, le lecteur trouvera dans les pages qui suivent, les réponses à certaines questions qu'il peut se poser à ce sujet.

Ce bulletin d'information, sans être exhaustif, fait état de l'application de la nouvelle politique de développement régional.

Actuellement, quels sont les éléments qui retiennent le plus l'attention dans la mise en oeuvre de la nouvelle stratégie de développement régional?

Parmi les éléments les plus importants, il faut retenir :

- la mise sur pied par les intervenants régionaux et la reconnaissance par le gouverne-

ment du Québec, de nouveaux Conseils régionaux constituant, dans chacune des régions, l'instance représentative en matière de développement régional;

- la mise en place d'un nouveau Secrétariat rattaché au ministère du Conseil exécutif et responsable des Affaires régionales;
- la nomination dans chacune des régions du Québec d'un délégué régional qui représentera le nouveau Secrétariat aux affaires régionales (SAR);
- l'élaboration, par chacun des Conseils régionaux, d'une planification stratégique qui déterminera les axes et les priorités de développement de la région et à l'issue de laquelle sera négociée une nouvelle entente-cadre.

Comment s'effectue la mise sur pied et la reconnaissance des nouveaux Conseils régionaux et quel est leur rôle?

Les nouvelles dispositions législatives concernant les Affaires régionales indiquent que le



Gouvernement du Québec
Ministère du Conseil exécutif
**Secrétariat aux affaires
régionales**

Québec

disponibilité de cette enveloppe est conditionnelle à l'établissement d'axes prioritaires de développement à la suite de l'exercice de planification stratégique régionale et de la signature d'une entente-cadre avec chacune des régions.

Également, dans le cadre des Fonds régionaux, qu'en est-il du nouveau Fonds d'aide aux entreprises?

Les Fonds régionaux, en conformité avec la politique gouvernementale en matière de développement régional, comprennent les budgets régionalisés qui seront consacrés spécifiquement aux régions, dont une enveloppe minimale de 700 000 \$ par région et par exercice financier pour le démarrage ou l'expansion de jeunes entreprises.

Dans chacune des régions, un Fonds d'aide aux entreprises sera géré par une corporation FAE dont le mandat principal sera d'approuver les prêts et d'inciter des investisseurs privés à devenir partenaires du Fonds.

Le conseil d'administration de cette corporation sera formé d'un représentant du Conseil régional, du délégué aux Affaires régionales et du président de la Société régionale d'investissement dans les régions où ces sociétés ont été constituées. Pour les régions ne disposant pas d'une Société régionale d'investissement ni d'une filiale ou d'un bureau-satellite, il reviendra au Conseil régional de suggérer au Secrétariat aux affaires régionales un représentant intérimaire. Le cas échéant, des représentants d'autres organismes de la région et d'investisseurs privés associés au Fonds pourront également faire partie de ce conseil d'administration.

Pourquoi un Fonds conjoncturel de développement?

Le ministre délégué aux Affaires régionales a la responsabilité d'administrer un Fonds conjoncturel de développement pour faire face à des situations particulières et exceptionnelles ou pour intervenir dans des régions connaissant des difficultés particulières.

Comment se fera la réalisation des planifications stratégiques pour chacune des régions?

Sous la responsabilité de chaque Conseil régional, la planification stratégique est un exercice qui vise à définir les forces, les faiblesses, les enjeux, les priorités et les axes de développement dans chacune des régions du Québec. Par la suite, des ententes-cadres de développement seront négociées avec le gouvernement du Québec, d'après les résultats de l'exercice.

Afin de faciliter le travail des Conseils régionaux dans la réalisation de leur planification stratégique, le Secrétariat aux affaires régionales et l'Association québécoise des organismes régionaux de concertation et de développement (AQORCQ) mettront à la disposition des intervenants régionaux un guide de planification stratégique régionale.

Ce guide sera indicatif. Il se veut un outil de travail à l'intention des régions dans le respect des particularités propres à chacune d'elles. Il appartiendra aux régions de l'adopter en fonction de leurs besoins et de leurs moyens, tout en respectant la rigueur de la démarche.

Qu'en est-il de la régionalisation des budgets des ministères engagés dans le développement régional?

Actuellement, un bon nombre de ministères ont déjà produit des rapports d'étape afin d'identifier la part de leur budget qui sera affecté aux budgets régionalisés devant faire l'objet d'une concertation avec les Conseils régionaux, à savoir :

- a) des budgets dont les priorités d'utilisation ou d'affectation pourraient être identifiées en concertation avec les Conseils régionaux;
- b) des budgets servant à financer des projets impliquant une participation financière du milieu;

**MINISTERE DU CONSEIL EXECUTIF
AFFAIRES REGIONALES, PROGRAMME 07 (SAR)
ETUDES DES CREDITS 1993-1994**

**DEMANDE DE RENSEIGNEMENTS GENERAUX
DE L'OPPOSITION OFFICIELLE**

3- *Liste des voyages hors Québec depuis le 1er avril 1992.*

- *endroit du voyage;*
- *but du voyage;*
- *coût;*
- *noms des ministres, députés, personnel de cabinet et fonctionnaires concernés (avec leur titre);*
- *pour les organismes, noms des dirigeants et fonctionnaires concernés.*

Québec, le 23 mars 1993

4 JUIN 1992	KINGSTON	PARTICIPATION AU PROGRAMME CONCERNANT LES FONCTIONNAIRES QUEBECOIS A KINGSTON	60,00	JACQUES, JOCELYN	SECRETAIRE GENERAL ASSOCIE
5-6 DECEMBRE 1992	OTTAWA	RENCONTRE A L'INSTITUT D'ADMINISTRATION PUBLIQUE DU CANADA	751,54	JACQUES, JOCELYN	SECRETAIRE GENERAL ASSOCIE
29 AOÛT AU 2 SEPT 1992	WINNIPEG	PARTICIPATION AU CONGRES DE L'INSTITUT D'ADMINISTRATION PUBLIQUE DU CANADA	1 139,85	JACQUES, JOCELYN	SECRETAIRE GENERAL ASSOCIE

14 AU 22 NOVEMBRE 1992	ABIDJAN, COTE IVOIRE	PARTICIPATION AU COMITE ORGANISATEUR DE LA 3E RENCONTRE INTERNATIONALE DES CONSEILS ECONOMIQUES ET SOCIAUX ET INSTITUTIONS SIMILAIRES A OUAGA- DOUGOU ET RENCONTRE DU COMITE ORGANISATEUR DE CETTE MEME RENCONTRE INTER- NATIONALE A ABIDJAN, SUITE A L'INVITATION DE L'ORGANISME HOTE, LE CONSEIL ECONOMIQUE ET SOCIAL DU BURKINA FASO.	26 105,84	L'HEUREUX, GILBERT COTE, CLAUDE P.	PRESIDENT-DIRECTEUR GENERAL OPDQ SECRETAIRE OPDQ, RESP COMMUNICATIONS
5 AU 8 JUILLET 1992	PARIS	RENCONTRE DU COMITE ORGANISATEUR DE LA 3E RENCONTRE INTERNATIONALE DES CONSEILS ECONOMIQUES ET SOCIAUX ET INSTITUTIONS SIMILAIRES DEVANT DE TENIR A OUAGADOUGOU, AU BURKINA FASO EN 1993. CETTE RENCONTRE QUI DEVAIT AVOIR LIEU EN AFRIQUE A ETE DEPLACEE VERS LA FRANCE POUR FAVORI- SER LES PARTICIPANTS.	4 613,52	L'HEUREUX, GILBERT	PRESIDENT OPDQ
30 AOÛT AU 2 SEPT 1992	WINNIPEG	PARTICIPATION AU CONGRES DE IAPC 1992 "LES RELATIONS INTERGOUVERNEMENT- TALES AU CANADA: PERSPECTIVES D'AVENIR ET POUR REUSSIR AU GOUVERNEMENT"	1 734,51	L'HEUREUX, GILBERT	PRESIDENT OPDQ

**MINISTÈRE DU CONSEIL EXÉCUTIF
AFFAIRES RÉGIONALES, PROGRAMME 07 (SAR)
ÉTUDES DES CRÉDITS 1993-1994**

**DEMANDE DE RENSEIGNEMENTS GÉNÉRAUX
DE L'OPPOSITION OFFICIELLE**

4- Liste des dépenses en publicité.

- les sommes dépensées pour l'exercice financier 1992-1993 et les prévisions pour 1993-1994;
- ventilation des dépenses par type de média.

Québec, le 23 mars 1993

SECRÉTARIAT AUX AFFAIRES RÉGIONALES

LISTE DES DÉPENSES DE PUBLICITÉ EN 1992-1993.

Dépenses réelles 1992-1993: 20 425.17 \$

Ventilation des dépenses 1992-1993:

. hebdomas régionaux	9 958.32 \$
. médias nationaux	10 466.85 \$
(revues, quotidiens, etc.)	

PRÉVISIONS DES DÉPENSES EN 1993-1994.

Budget 1993-1994: non déterminé, en raison du changement de structure suite à l'abolition de l'Office de planification et de développement.

Québec, le 23 mars 1993

**MINISTÈRE DU CONSEIL EXÉCUTIF
AFFAIRES RÉGIONALES, PROGRAMME 07 (SAR)
ÉTUDES DES CRÉDITS 1993-1994**

**DEMANDE DE RENSEIGNEMENTS GÉNÉRAUX
DE L'OPPOSITION OFFICIELLE**

- 5- *Liste des sondages effectués durant l'exercice financier 1992-1993 à la demande du S.A.R.*
- *liste et coût;*
 - *copie du questionnaire et du résultat.*

Québec, 1^e 23 mars 1993

SECRÉTARIAT AUX AFFAIRES RÉGIONALES

LISTE DES SONDAGES EFFECTUÉS DURANT L'EXERCICE FINANCIER 1992-1993 À LA DEMANDE DES MINISTÈRES, ORGANISMES, SOCIÉTÉS, RÉGIES ET COMMISSIONS QUI S'Y RATTACHENT.

Le S.A.R. n'a effectué aucun sondage pendant cet exercice financier.

**MINISTERE DU CONSEIL EXECUTIF
AFFAIRES REGIONALES, PROGRAMME 07 (SAR)
ETUDES DES CREDITS 1993-1994**

**DEMANDE DE RENSEIGNEMENTS GENERAUX
DE L'OPPOSITION OFFICIELLE**

6- *Liste des contrats de moins de 25 000 \$ octroyés par le S.A.R. depuis le 1er avril 1992 au 31 mars 1993 en indiquant:*

- *le nom du professionnel(le) ou de la firme;*
- *l'objet;*
- *le coût.*

Québec, 1e 23 mars 1993

SV710092

MINISTERE DU CONSEIL EXECUTIF
SECRETARIAT AUX AFFAIRES REGIONALES
LISTE DES CONTRATS DE MOINS DE 25 000\$ OCTROYES A DES FIRMES ET
PROFESSIONNELS(LES) DU 1ER AVRIL 1992 AU 31 MARS 1993

NOMS	MANDAT	MONTANT
BELIVEAU, PROULX ET ASSOCIES	AGIR A TITRE DE STENOYPISTE LORS DE LA BIENNALE MAURICIE-BOIS FRANCS	1 831,30
BELIVEAU, PROULX ET ASSOCIES	AGIR A TITRE DE STENOYPISTE LORS DE LA BIENNALE CHAUDIERE/APPALACHES	1 712,74
BERGERON, GILL'S	REALISER UN DEVIS DETAILLE POUR UN PROJET DE RECHERCHE ET D'INTER-VENTION AUPRES DES MILIEUX LOCAUX	4 000,00
CARTOBEC INC	PRODUIRE DIFFERENTS TRAVAUX DE REPRODUCTION PHOTOMECHANIQUE NECESSAIRES A LA REALISATION DE DIVERS TRAVAUX DE CARTOGRAPHIE ET D'ARTS GRAPHIQUES AU COURS DE L'EXERCICE 1992-93	1 466,00
CLICHE, PAUL	REALISER UN AVIS TECHNIQUE PORTANT SUR LE MODELE ACTUEL DES BILANS SOCIO-ECONOMIQUES REGIONAUX	1 500,00
COMMUNICATION DEMO	FAIRE UNE REVUE DE PRESSE QUOTIDIENNE ET L'EXPEDIER PAR TELECOPIEUR TOUS LES JOURS OUVRABLES AVANT 8 HEURES, AVEC UN SOMMAIRE.	797,00
COMPELEC INC.	DIVERS TRAVAUX DE REPRODUCTION PHOTOCOPOSITION RELIES A LA CARTOGRAPHIE POUR L'EXERCICE FINANCIER 1992-1993	934,00
COMPO ALPHATEK	REALISER PRET-A-PHOTOGRAPHIER, GRAPHIQUES AFFERENTS POUR EDITION D'UN DOCUMENT INTITULE: LE DEVELOPPEMENT DU SECTEUR TERTIAIRE DANS LES ECONOMIES REGIONALES AU QUEBEC"	2 363,00
GRAFF-X COMMUNICATION INC	PRODUIRE DES GRAPHIQUES ET LES REPRODUIRE EN DIAPOSITIVES.	615,00
INFRAS INC	ENQUETE AUPRES DE 1000 RESIDANTS DES ZONES URBAINES DEFAVORISEES DE LA COMMUNAUTE URBAINE DE QUEBEC AFIN DE CONNAITRE LEUR DEGRE D'EMPLOYABILITE (LEUR POTENTIEL A SE TROUVER UN EMPLOI)	14 900,00
INSTITUT NAT. RECHERCHE SCIENTIFIQUE	REALISER UNE ETUDE PORTANT SUR LE PHENOMENE DU DEPEULEMENT ET DE LA DESTRUCTURATION DES MILIEUX AU QUEBEC	9 800,00

LEVESQUE, MADONNE	CR 7522	REALISER LE CHAPITRE CONCERNANT LA MAIN-D'OEUVRE DE LA PROBLEMATIQUE SUR LES ZONES DEFAVORISEES DE LA COMMUNAUTE URBAINE DE QUEBEC.	7 250,00
MP PHOTO REPRODUCTIONS		EFFECTUER DIFFERENTS TRAVAUX DE REPRODUCTION, D'IMPRESSION DE MONTAGE, D'ASSEMBLAGE ET DE RELIURE NECESSAIRES A LA PRODUCTION DE DIFFERENTS DOCUMENTS A CARACTERE CARTOGRAPHIQUE	399,00
NOUVELLES A LA MAIN ENR.		FAIRE UNE REVUE DE PRESSE QUOTIDIENNE ET A EXPEDIER LES COUPURES DE PRESSE PAR TELECOPIEUR TOUS LES JOURS OUVRABLES	1 103,00
RECHERCHES EUREKOM INC		EFFECTUER DES RECHERCHES DOCUMENTAIRES ET BIBLIOGRAPHIQUES DANS LE BUT DE REDIGER DES TEXTES DANS LE CADRE DE LA NOUVELLE STRATEGIE DU GOUVERNEMENT EN MATIERE DE DEVELOPPEMENT REGIONAL.	5 020,00
STRATEGES CONSULTATION EN GESTION ENR CR 7508		ASSISTER LE COMITE DE RELANCE DE LA VILLE DE TEMISCAMINGUE DANS L'ELABORATION DU PLAN STRATEGIQUE ET ACCOMPAGNER LEDIT COMITE DANS LA FINALISATION DE LEUR PLAN DE RELANCE.	2 275,00
TRAN VAN, KIM CHI		REALISER UNE ETUDE SUR LE MODE D'ORGANISATION ET DU FONCTIONNEMENT DU SERVICE DE LA RECHERCHE DANS LE CADRE DE LA POLITIQUE DU DEVELOPPEMENT REGIONAL.	10 000,00
TYPOFORM		EFFECTUER DES CORRECTIONS DE TEXTE, LA COMPOSITION, LE MONTAGE ET REALISATION DES PRETS A PHOTO DE LA VERSION ANGLAISE DU DOCUMENT DEVELOPPER LES REGIONS DU QUEBEC	1 668,00
TYPOFORM		EFFECTUER LA COMPOSITION, LE MONTAGE ET LA REALISATION DES PRETS A PHOTO DU DOCUMENT BILAN SOCIO-ECONOMIQUE DE LA REGION DE L'ABITIBI-TEMISCAMINGUE	2 960,00
TYPOFORM	CR 7503	PRODUCTION DE 18 VELOX A PARTIR DU CONCEPT D'UNE ANNONCE PUBLICITAIRE SUR LA NOUVELLE STRATEGIE EN DEVELOPPEMENT REGIONAL	890,00
TYPOFORM	CR 7523	REALISER LES PRETS A PHOTOGRAPHIER ET LA SORTIE FINALE DES NEGATIFS DU BILAN SOCIO-ECONOMIQUE DE LA REGION DE CHAUDIERE-APPALACHES.	1 510,00

**MINISTÈRE DU CONSEIL EXÉCUTIF
AFFAIRES RÉGIONALES, PROGRAMME 07 (SAR)
ÉTUDES DES CRÉDITS 1993-1994**

**DEMANDE DE RENSEIGNEMENTS GÉNÉRAUX
DE L'OPPOSITION OFFICIELLE**

7- *Le montant global, pour l'année 1992-1993 des dépenses suivantes:*

- *la photocopie;*
- *la télécopie (fax), si identifiable à même les coûts reliés à la téléphonie;*
- *le remboursement des frais de transport avec ventilation pour chaque type de transport (automobile, train, autobus et avion);*
- *le remboursement des frais d'hébergement;*
- *le remboursement des frais de repas;*
- *l'ensemble des dépenses applicables à la participation à des congrès, des colloques et toutes sessions de type perfectionnement ou ressourcement: a) au Québec b) à l'extérieur.*

Québec, 1e 23 mars 1993

SECRÉTARIAT AUX AFFAIRES RÉGIONALES

<i>Photocopies</i>	<i>48 000 \$</i>
<i>Télécopie (Fax)</i>	<i>52 000 \$</i>

<i>* Remboursement frais de transport:</i>	
<i>* Remboursement des frais d'hébergement:</i>	<i>Voir ministère du Conseil</i>
<i>* Remboursement frais de repas:</i>	<i>exécutif</i>

**MINISTERE DU CONSEIL EXECUTIF
AFFAIRES REGIONALES, PROGRAMME 07 (SAR)
ETUDES DES CREDITS 1993-1994**

**DEMANDE DE RENSEIGNEMENTS GENERAUX
DE L'OPPOSITION OFFICIELLE**

- 8- *En regard des programmes de type Air Miles, Aéroplan, Canadian Plus, etc., quel est le nombre de points-bonis, et autres ristournes du même type, ainsi que leur valeur monétaire, reliés à l'utilisation de moyens de transport et de services connexes ...*
- a) qui ont été touchés*
 - b) qui ont été retournés*
- ... par l'utilisateur au ministère ou à l'organisme payeur en application de la directive du Conseil du trésor.*

Québec, 1e 23 mars 1993

SECRÉTARIAT AUX AFFAIRES RÉGIONALES

8- *Voir jugement du 11 mars 1993.*

**MINISTÈRE DU CONSEIL EXÉCUTIF
AFFAIRES RÉGIONALES, PROGRAMME 07 (SAR)
ÉTUDES DES CRÉDITS 1993-1994**

**DEMANDE DE RENSEIGNEMENTS GÉNÉRAUX
DE L'OPPOSITION OFFICIELLE**

- 9- *Pour chacun des ministères et des organismes publics et parapublics sous leur autorité, combien de personnes, dont la cotisation fut payée par l'employeur, sont membres du clubs privés (clubs d'affaires, clubs sociaux, club de golf ou autres) et à quelle somme s'élève le montant global payé pour ces cotisations ?*
- *Quelle est la fonction de chaque personne concernée ainsi que le coût de la cotisation à chacun des clubs (en indiquant le nom des clubs) ?*

Québec, 1e 23 mars 1993

SECRÉTARIAT AUX AFFAIRES RÉGIONALES

9- *Aucune*

**MINISTÈRE DU CONSEIL EXÉCUTIF
AFFAIRES RÉGIONALES, PROGRAMME 07 (SAR)
ÉTUDES DES CRÉDITS 1993-1994**

**DEMANDE DE RENSEIGNEMENTS GÉNÉRAUX
DE L'OPPOSITION OFFICIELLE**

- 10- *Le nombre et la répartition du personnel masculin et féminin, des personnes handicapées et des communautés culturelles (du S.A.R. et de l'O.P.D.Q.) pour chaque catégorie d'emplois (cadres, professionnels, fonctionnaires, etc...) pour 1992-1993.*

Québec, 1e 23 mars 1993

SECRETARIAT AUX AFFAIRES RÉGIONALES - 7100

	MASCULIN	FÉMININ	COMMUNAUTÉS CULTURELLES	PERSONNES HANDICAPÉES	AUTOCHTONES
CADRES	1				
PROFESSIONNELS	4	2	1		
FONCTIONNAIRES		3			
OUVRIERS					

**OFFICE DE LA PLANIFICATION ET DU
DÉVELOPPEMENT DU QUÉBEC**

	MASCULIN	FÉMININ	COMMUNAUTÉS CULTURELLES	PERSONNES HANDICAPÉES	AUTOCHTONES
CADRES	20				
PROFESSIONNELS	65	16	5		
FONCTIONNAIRES	8	53	1		
OUVRIERS					

**MINISTERE DU CONSEIL EXECUTIF
AFFAIRES REGIONALES, PROGRAMME 07 (SAR)
ETUDES DES CREDITS 1993-1994**

**DEMANDE DE RENSEIGNEMENTS GENERAUX
DE L'OPPOSITION OFFICIELLE**

11- *Mise à part la SIQ, la liste des firmes en 1992-1993 qui louent des espaces en indiquant pour chacune d'elles:*

- *l'emplacement de la location;*
- *la superficie du local loué;*
- *le coût de location au mètre carré;*
- *le coût total de la dite location;*
- *la durée du bail.*

Québec, 1e 23 mars 1993

SECRÉTARIAT AUX AFFAIRES RÉGIONALES

11- *Aucune*

**MINISTERE DU CONSEIL EXECUTIF
AFFAIRES REGIONALES, PROGRAMME 07 (SAR)
ETUDES DES CREDITS 1993-1994**

**DEMANDE DE RENSEIGNEMENTS GENERAUX
DE L'OPPOSITION OFFICIELLE**

12- *La liste des contrats, quelque soit le montant, attribués en 1992-1993 à des firmes de communication ou de relations publiques en indiquant:*

- *le nom de la firme*
- *l'objet du contrat;*
- *la durée du contrat;*
- *le coût du contrat.*

Le 23 mars 1993

SECRÉTARIAT AUX AFFAIRES RÉGIONALES

LA LISTE DES CONTRATS ATTRIBUÉS EN 1992-1993 À DES FIRMES DE COMMUNICATION OU DE RELATIONS PUBLIQUES

Nouvelles à la main enr.	Coupures de presse pour la revue de presse quotidienne	1 000 \$
	Durée du contrat: 5 mois	
Communication Démo inc.	Coupures de presse pour la revue de presse quotidienne	1 400 \$
	Durée du contrat: 7 mois	
Monik Giguère, Graphiste	Conception et réalisation graphique de la page couverture du document "Le développement du secteur tertiaire dans les économies régionales du Québec".	625 \$
	Durée du contrat: 5 jours	
Mirabeau	Réalisation de deux panneaux en sérigraphie au format de 4 X 6 pieds.	478 \$
	Durée du contrat: 10 jours	
Les Graphoïdes	Rédaction du Bilan socio-économique de la région Chaudière-Appalaches	9 218 \$
	Durée du contrat: 3 mois	
Caisse Chartier	Production de coupures de presse électronique	450 \$
Telbec	Transmission de communiqués de presse par téléimprimeurs	1 126 \$
Prisma	Réalisation de deux vélox couleurs 24 X 36 po	220 \$
	Durée du contrat: 8 jours	

**MINISTERE DU CONSEIL EXECUTIF
AFFAIRES REGIONALES, PROGRAMME 07 (SAR)
ETUDES DES CREDITS 1993-1994**

**DEMANDE DE RENSEIGNEMENTS GENERAUX
DE L'OPPOSITION OFFICIELLE**

- 13- *La liste des tarifs (droits et permis) en vigueur pour l'exercice financier 1992-1993 en indiquant:*
- a) la tarification pour chacun des droits et permis perçus;*
 - b) le total des revenus perçus pour chacun des droits et permis exigés;*
 - c) pour l'année 1993-1994, la prévision du total des revenus qui seront perçus pour chacun des droits et permis exigés.*

Québec, 1e 23 mars 1993

SECRÉTARIAT AUX AFFAIRES RÉGIONALES

13- *Aucun*

**MINISTERE DU CONSEIL EXECUTIF
AFFAIRES REGIONALES, PROGRAMME 07 (SAR)
ETUDES DES CREDITS 1993-1994**

**DEMANDE DE RENSEIGNEMENTS GENERAUX
DE L'OPPOSITION OFFICIELLE**

- 14- a) *Liste du personnel du cabinet et de la suite sous-ministérielle en 1992-1993 en indiquant:*
- *la date de l'entrée en fonction;*
 - *la date du départ, s'il y a lieu;*
 - *le titre de la fonction;*
 - *la classification;*
 - *le traitement annuel ou selon le cas, les honoraires versés.*
- b) *le montant des salaires et honoraires versés par le cabinet pour l'exercice 1992-1993.*
- c) *le nombre total d'employés au cabinet.*

Québec, 1e 23 mars 1993

SECRÉTARIAT AUX AFFAIRES RÉGIONALES

14- Voir M.A.P.A.Q.

**MINISTÈRE DU CONSEIL EXÉCUTIF
AFFAIRES RÉGIONALES, PROGRAMME 07 (SAR)
ÉTUDES DES CRÉDITS 1993-1994**

**DEMANDE DE RENSEIGNEMENTS GÉNÉRAUX
DE L'OPPOSITION OFFICIELLE**

- 15- *Liste des contrats donnés en 1992-1993 à même le budget discrétionnaire du cabinet du ministre en indiquant:*
- *le nom de l'organisme ou de la personne concernée;*
 - *le coût;*
 - *l'objet.*

Québec, le 23 mars 1993

SECRÉTARIAT AUX AFFAIRES RÉGIONALES

15- Voir M.A.P.A.Q.

**MINISTÈRE DU CONSEIL EXÉCUTIF
AFFAIRES RÉGIONALES, PROGRAMME 07 (SAR)
ÉTUDES DES CRÉDITS 1993-1994**

**DEMANDE DE RENSEIGNEMENTS GÉNÉRAUX
DE L'OPPOSITION OFFICIELLE**

- 16- *Liste des crédits périmés par programmes et par éléments pour l'exercice financier 1992-1993.*

Québec, 1e 23 mars 1993

SECRÉTARIAT AUX AFFAIRES CULTURELLES

LISTE DES CRÉDITS PÉRIMÉS PAR PROGRAMME ET ÉLÉMENT

EXERCICES FINANCIERS 1991-1992

\$ MILLIERS

PROGRAMME	ÉLÉMENT	ESTIMÉ AU 23 MARS 1993
07	01	250.0
07	02	
07	03	100.0
07	04	3 550.0
07	05	977.3

**MINISTERE DU CONSEIL EXECUTIF
AFFAIRES REGIONALES, PROGRAMME 07 (SAR)
ETUDE DES CREDITS 1993-1994**

**DEMANDE DE RENSEIGNEMENTS GENERAUX
DE L'OPPOSITION OFFICIELLE**

- 17- *La ventilation détaillée des transferts obtenus du gouvernement fédéral en 1992-1993 dans le cadre des divers programmes à frais partagés; pour chacun de ces programmes, description sommaire du mode de subvention.*

Québec, 1e 23 mars 1993

SECRÉTARIAT AUX AFFAIRES RÉGIONALES

17- *Aucun*

**MINISTÈRE DU CONSEIL EXÉCUTIF
AFFAIRES RÉGIONALES, PROGRAMME 07 (SAR)
ÉTUDE DES CRÉDITS 1993-1994**

**DEMANDE DE RENSEIGNEMENTS GÉNÉRAUX
DE L'OPPOSITION OFFICIELLE**

- 18- *La liste des subventions versées à même le budget discrétionnaire du ministère pour l'année 1992-1993.*

Québec, 1e 23 mars 1993

DEVELOPPEMENT REGIONAL

(DR) (SARFS821.5)

DETAIL
DES ENGAGEMENTS (10000 ET MOINS)
1992/1993

NOM DU BENEFICIAIRE	MONTANT 1992/1993 (\$)
ASS. CHASSE ET PECHE DU BAS SAGUENAY	3,910
ASS. PROTECTION DE LA RIV.AUX ROCHERS	9,350
ASS.DE CONS.DE LA VALLEE DU GOUFFRE INC.	1,954
ASS.LOISIRS ET PLEIN-AIR DES MARAIS INC.	9,393
ASS.TOURISTIQUE CHAUDIERE-APPALACHES	2,600
CENTRE CREATION EXP.D'ENTREPRISES	5,664
CENTRE LANDRY (1980) INC.	5,000
CLUB DE MOTONEIGE ST-GABRIEL-DE-BRANDON	8,757
CONSEIL BIO-INDUSTRIES ENVIRONNEMENTALES	9,000
CONSEIL ECON.ET SOCIAL D'OUAGADOUGOU 03	5,000
CONSEIL ECONOMIQUE D'AMOS	5,000
CONSEIL ECONOMIQUE D'AMOS INC.	10,000
COOP. DEV. REGIONAL DE LA REG.DE QUEBEC	2,500
COOP.DEV.REGIONAL,REGION DE QUEBEC	4,360
CORP. DE PROM.ECON.DE LA MATAPEDIA INC.	5,000
CORP. DEV. AGRICOLE DE LA MAURICIE	10,000
CORP. DU LIEN INTER-RIVES	3,000
CORP. TOURISTIQUE DE MASKINONGE	8,000
CORP.DEV.DE LA REGION D'ASBESTOS	10,000

SOURCE: SECRETARIAT AUX AFFAIRES REGIONALES

DEVELOPPEMENT REGIONAL

(DR) (SARFS821.5)

DETAIL
DES ENGAGEMENTS (10000 ET MOINS)
1992/1993

NOM DU BENEFICIAIRE	MONTANT 1992/1993 (\$)
CORP.DEV.ECON.DE L'AMIANTE	630
CORP.DEV.ECON.DE L'AMIANTE	1,500
CORP.DEV.ECON.DES BOIS-FRANCS	5,000
CORP.DEV.ECON.DU HAUT ST-FRANCOIS	5,000
CORP.DEV.INDUST.DE CHARLEVOIX-EST INC.	5,000
CORP.DEV.INDUST.REGION DE MEGANTIC	6,000
CORP.GESTION PECHE SPORT. RIV.MITIS INC.	8,500
CORP.MUSEE DE L'AVIATION LAC-A-LA-TORTUE	4,936
ECOLE DES HAUTES ETUDES COMMERCIALES	6,000
FAC.DES SCIENCES DE L'ADMINIS.UNIV.LAVAL	10,000
FEDERATION QUE. SAUMON DE L'ATLANTIQUE	8,000
GROUPE INNOVATION	6,000
INST.FORMATION EN DEV.ECON.ET COMMUNAUT.	3,500
LA CHAMBRE DE COMM.DU MONTREAL METRO	1,000
LA FEDERATION DES POURVOYEURS DU QUEBEC	5,000
LE DOMAINE FORGET DE CHARLEVOIX INC.	10,000
LE JOURNAL REGIONAL DU HAUT ST-FRANCOIS	6,000
LES ELEVAGES TECHNOS LTEE	10,000
LOUISEVILLE IRRIGATION INC.	10,000

SOURCE: SECRETARIAT AUX AFFAIRES REGIONALES

DEVELOPPEMENT REGIONAL

(DR) (SARFS821.5)

DETAIL
DES ENGAGEMENTS (10000 ET MOINS)
1992/1993

NOM DU BENEFICIAIRE	MONTANT 1992/1993 (\$)
M.R.C. DES ILES-DE-LA-MADELEINE	1,878
MOUV.D'AIDE DEV.RURAL EN ABITIBI-TEMIS.	5,000
MRC DE PORTNEUF	5,000
MRC DES DEUX MONTAGNES	7,500
MRC DES DEUX-MONTAGNES	5,000
MRC VALLEE DE LA GATINEAU	2,650
MUNIC. DE ST-PAULIN	5,000
MUNIC. DE ST-ROCH-DE-MEKINAC	4,875
PONTIACTION	2,650
RETRO ROCK'60 INC.	10,000
SHERBROOKE, RENDEZ-VOUS AVIATION	10,000
SOC. D'EXPLOITATION RIV. NATASHQUAN INC.	9,170
SOC. GESTION DE LA RIVIERE CAP-CHAT INC.	3,288
SOC.FORMATION ET DEVELOPPEMENT 04 INC.	5,000
SOC.GESTION DES RIV. MANITOU ET MINGAN	10,000
SOCIETE ASTRONOMIQUE DE DOLBEAU	8,000
UNIVERSITE MCGILL,FAC.SCIENCES AGRICULT.	5,000
VIDEO FEMMES	5,000
VILLE DE SAINT-PIERRE	5,000

SOURCE: SECRETARIAT AUX AFFAIRES REGIONALES

CONSEIL EXECUTIF - AFFAIRES REGIONALES

FONDS CONJONCTUREL DE DEVELOPPEMENT

PROGRAMME 07 - ELEMENT 02 EXERCICE FINANCIER 92-93

MUNICIPALITE DU VILLAGE DE MASKINONGE	5 000.00
CONSEIL DE LA COOPERATION DU QUEBEC	5 000.00
BENEVOLES LES QUATRE SAISONS	2 000.00
ASSOCIATION QUEBECOISE DE JUDO KODOKAN INC	500.00
LES ARTISANS DE LA PAIX	10 000.00
ALTERNATIVE JEUNESSE DE TROIS-RIVIERES INC	10 000.00
FOIRE DE LOUISEVILLE	2 000.00
CLUB RICHELIEU DE LOUISEVILLE	3 000.00
CAMPING FAMILIAL MAURICIE INC	1 500.00
FABRIQUE DE SAINT-DIDACE	1 500.00
SURETE DU QUEBEC	3 000.00
ASS HOCKEY MINEUR DE ST-ELIE-DE-CAXTON	800.00
ASS BASEBALL MINEUR DE TROIS-RIVIERES-OUEST	1 000.00
ASSOCIATION "ESPOIR DE VIE"	400.00
LES AUXILIAIRES BEN CENTRE ACCUEIL LOUISEVILLE INC.	1 000.00
FABRIQUE DE SAINT-ANGELE	10 000.00
FONDATION AIDE AUX TRAV ACCIDENTE-E-S (FATA)	300.00
LIGUE DE BASEBALL CTE DE MASKINONGE	1 000.00
LOISIRS DE SAINT-LEON	1 200.00
SERVICE DE PREVENTION DU SUICIDE	1 000.00
CAMPAGNE GOUV EMERITE - SOC ARTHRITE - REG 04	250.00
SOC ST-JEAN-BAPTISTE DE LA MAURICIE	2 500.00
CONSEIL DES LOISIRS DE LA MAURICIE INC.	5 000.00
TABLE DE CONCERTATION AGROALI CENTRE DU QUEBEC	10 000.00
PAVILLON DU NOUVEAU POINT DE VUE	10 000.00
AMBULANCE ST-JEAN	1 000.00
FESTIVAL DES AMUSEURS PUBLICS	5 000.00
THEATRE DU GROS MECANO	250.00
UNITE DOMREMY DE PLESSISVILLE INC.	2 000.00
MUNICIPALITE DE SAINT-AUGUSTIN	5 000.00
CLUB REGIONAL DE L'ENTREPRENEURSHIP	3 500.00
SYNDICAT DES PRODUCTEURS DE BOIS DE LA BEAUCE	7 000.00
COMITE D'ACCUEIL AUX NEO-CANADIENS	2 500.00
FABRIQUE DE SAINT-PAUL DE GRAND-MERE	10 000.00
GARDE SACRE-COEUR KENOGAMI INC.	1 000.00
LES ORGUES DE LA CATHEDRALE	2 500.00
GROUPE GUIDE ET KANSOK DU DISTRICT DE TROIS-RIVIERES	2 000.00
COMITE DES FAMILLES LEDUC	1 000.00
LE FJORD DU SAGUENAY	2 500.00
CENTRE CANADIEN SUR LE RACISME ET LES PREJUGES	500.00
ASSOCIATION DES LOISIRS DE SAINT-ELIE	7 500.00
CLASSIQUE INTERNATIONALE DE CANOTS DE LA MAURICIE INC.	500.00
CLASSIQUE NATIONALE DE CURLING DES EMPLOYE(ES) DES POSTES	500.00
FABRIQUE DE SAINT-ALEXIS-DES-MONTS	7 500.00
ORGANISATION DU HOCKEY MINEUR DE LOUISEVILLE INC	5 000.00
COMITE TOURISTIQUE DE SAINT-ALEXIS-DES-MONTS INC	3 500.00
POMPIERS DE SAINTE-ANGELE-DE-FREMONT	2 250.00
CONFERENCE DE BASEBALL RURAL DE LA MAURICIE INC	5 000.00
CHAMPIONNATS NORD-AMERICAINS DES JEUNES CAVALIERS	5 000.00
CLUB DE TIR DU CAP INC.	500.00
FESTIVAL JUNIART	1 000.00
FONDATION CLINIQUE DE READAPTATION DE TROIS-RIVIERES	1 500.00
FESTIVAL DE LA GALETTE DE SARRASIN INC	5 000.00
CORPORATION DU CENTRE RECREATIF D'ASBESTOS INC	10 000.00
OTJ DE FRAMPTON	5 000.00
SOCIETE EXP DE LA NOUVELLE-BEAUCE INC - VOLET S.A.J.E.	1 000.00
LES MARGOUILLES INC	1 000.00
MAISON DE L'ACTION BENEVOLE DE L'OR BLANC INC.	1 000.00
FESTIVAL DU BLEUET	5 000.00
ASS DE PRESSE DE PLEIN AIR ET DE TOURISME DU QUEBEC INC	2 500.00
SOCITE DE L'ILE NOTRE-DAME	1 000.00
ETUDE RADIO PORTNEUF ENR	4 300.00
ASSOCIATION DES ANCIENS DU HMCS QUEBEC	2 000.00
ASSOCIATION "ESPOIR DE VIE - APOR"	500.00
COMMISSION SCOLAIRE DE GRANDPRE	7 000.00
CENTRE ROLAND-BERTRAND	10 000.00
LES TROUBADOURS DE L'AMOUR INC.	1 000.00
ASSOCIATION DES PROPRIETAIRES	1 000.00
SOCIETE DE L'ILE NOTRE-DAME - CAB REL PUBL NATIONAL INC.	2 000.00
ASS DES CHASSEURS DE CARIBOUS DU QUEBEC INC.	2 000.00
ASS DES COMMISSAIRES INDUSTRIELS DU QUEBEC	3 500.00
CENTRE VIE-O INC.	10 000.00
FESTIVAL DES NATIONS - CENTRE DE LA MAURICIE	2 000.00
CHEVALIERS DE COLOMB - CONSEIL 6874	1 500.00
FABRIQUE DE LA PAROISSE ST-JOSEPH	5 000.00
MOULIN SEIGNEURIAL	1 000.00
SEMINAIRE ST-JOSEPH	2 000.00
SOCIETE D'HISTOIRE DE LOUISEVILLE	1 000.00
CHAMBRE DE COMMERCE DU BASSIN DE CHAMBLY	2 500.00
CHAMPIONNAT DU MONDE DE VELO DE MONTAGNE BROMONT	5 000.00
ASSOCIATION DES POMPIERS VOL DE STE-BRIGITTE	3 000.00
LES DYNAMIQUES DE TERREBONNE	6 000.00
FONDATION ROBERT-GIFFARD - JOLI-COEUR LACASSE SIMARD	300.00
CLASSIQUE INTERNATIONALE DE CANOTS DE LA MAURICIE INC.	2 000.00
MAISON DE L'ACTION BENEVOLE DE L'OR BLANC INC.	3 000.00
CLUB 4-H DE TROIS-RIVIERES	500.00
FONDATION UNIVERSITAIRE DU CENTRE DU QUEBEC	2 500.00
FONDATION SAINT-CHARLES-BORROMEE	3 000.00
ASSOCIATION DES STOMISES DE LA MAURICIE	500.00
CENTRE DE LA CULTURE DE GRAND-MERE	10 000.00
ASS INTER ETUDIANTS EN SCIENCES ECO & COMMERCIALES	1 000.00
CLUB LIONS INTERNATIONAL DE TROIS-RIVIERES INC.	500.00
CORP DEV DE LA RIVIERE MADELEINE INC	10 000.00
ASSISES QUEBECOISES DU PATRIMOINE A/S HERITAGE MONTREAL	2 500.00
CLUB DE PATINAGE ARTISTIQUE DE LORRAINE	3 000.00
APQ ET LEUCAN	1 500.00
LA DICTEE P.G.L.	2 000.00
CLUB OPTIMISTE DE ST-POLYCARPE POUR VIRGINIE PETITION	100.00
MADETS VERT ET OR	400.00
TYPE BRUNSEA	400.00
13E CONGRES ASS EDUCATION PRESCOLAIRE DU QUE (A.E.P.Q.)	500.00
ASSOCIATION POURVOYEURS DE LA RIVIERE SAINTE-ANNE	10 000.00
JOEL DU PAUVRE	3 000.00
CLUB DE PATINAGE ARTISTIQUE DE LORRAINE	3 000.00
GARDE PAROISSIALE DE CAP-DE-LA-MADELEINE INC.	1 500.00
ASSOCIATION "ESPOIR DE VIE - APOR" INC.	1 500.00
FONDATION DU FESTIN DE LA SAINT-HUBERT	1 600.00
ADPAC INC.	10 000.00
VILLE DE CAP-CHAT	7 000.00

COLLEGE RABBINIQUE DU CANADA	3 000.00
DICTEE P.G.L.	3 000.00
ASSOCIATION DU TENNIS DE LA MAURICIE (A.T.M.)	250.00
COMITE PROVINCIAL DES MALADES	500.00
CONSEIL DE FABRIQUE	5 000.00
SOCIETE D'ARTHRITE	1 000.00
CLUB AUTO-NEIGE ARMONY INC.	4 000.00
EQUIPE CHAMPIONNE CANADIENNE DE CURLING JUNIOR	1 000.00
ASS QUEBECOISE DE LOISIR POUR PERSONNES HANDICAPEES	5 000.00
ENTRAIDE DES DIABETIQUES DE TROIS-RIVIERES INC.	500.00
LA PAIX-DIEU	2 000.00
CONSEIL REGIONAL DE LA PREVENTION DE LA CRIMINALITE	1 000.00
LES GALERIES DU CAP "ARBRES DES OUBLIES"	1 000.00
CLUB DE TOUT-TERRAIN DE SAINT-ELIE INC	5 000.00
GARDERIE GRIBOUILLIS	5 000.00
MAISON RE-NE INC	1 000.00
CLUB RECREATIF DES EMPLOYES DU CEGEP DE SHAWINIGAN	1 500.00
TRAVAIL DE REFLEXION POUR LES ONDES PACIFIQUES (T.R.O.P.)	2 000.00
CENTRE D'INITIATIVE POUR L'EMPLOI DANS LOTBINIERE-OUEST	1 000.00
TOUR CYCLISME SAGUENAY-LAC SAINT-JEAN	5 000.00
SOLIDARITE RURALE	3 000.00
COMMISSION INDUSTRIELLE FORESTVILLE INC.	8 000.00
CORP MUN VILLAGE DE CHUTE-AUX-OUTARDES	2 000.00
VILLE DE FORESTVILLE (TOXICITE DE LA BAIE LAVAL)	2 000.00
VILLE FORESTVILLE (MISE VAL BASSIN HYDRO BAR BERSIMIS 1)	3 000.00
JARDINS D'EAU DE LA MAURICIE INC	500.00
ASS FAM D'ACCUEIL ENFANCE GRAND TROIS-RIVIERES	500.00
ASS HANDICAPES ADULTES DE LA MAURICIE INC.	1 000.00
ASS QUEBEC ENFANTS AVEC PROBLEMES AUDITIFS	1 000.00
TOURNOI VOLLEYBALL SUR NEIGE	750.00
FEDERATION INTERDISCIPLINAIRE HORT ORNEMENTALE DU QUEBEC	8 500.00
MOISSON MAURICIE	10 000.00
CLASSIQUE NATIONALE CURLING EMPLOYE(E)S DES POSTES	1 000.00
CORP DEV ECONOMIQUE DES BASQUES	10 000.00
CENTRE EQUESTRE DE BROMONT	5 000.00
JEUNES ENTREPRISES COEUR DU QUEBEC	500.00
CHEVALIERS DE COLOMB - # 2669	5 000.00
MAISON LUDOVIC	5 000.00
P.A.I.I. INC.	500.00
JEANNETTES DE LOUISEVILLE	300.00
LES TROUBADOURS DE L'AMOUR INC.	1 000.00
AGE D'OR JEAN XX111	750.00
FRAN PARADISO '93	1 000.00
ASS CLUBS PATINAGE ARTISTIQUE DE LA MAURICIE	3 000.00
RESSOURCE GENESIS CHARLEVOIX INC	1 000.00
CHAMPIONAT CANADIEN CURLING JUNIOR - PEPSI 1993	1 500.00
LIGUE MAURICIENNE DES ECHECS	500.00
PREBYTERE DE LA PAROISSE ST-ROCH	1 000.00
MAISON DES FEMMES DES BOIS-FRANCS	1 000.00
CLUB DE MOTONEIGE ALLIANCE DU NORD INC	10 000.00
JAMES BENEVOLES "LES MARGUERITES"	750.00
CLUB DE NATATION MEGOPHIAS DU GRAND TROIS-RIVIERES INC	750.00
CLUB DE SOCCER DE FRANCHEVILLE	500.00
COMITE D'ECOLE DE L'ECOLE PRIMAIRE YAMACHICHE\ST-LEON	200.00

**MINISTÈRE DU CONSEIL EXÉCUTIF
AFFAIRES RÉGIONALES, PROGRAMME 07 (SAR)
ÉTUDE DES CRÉDITS 1993-1994**

**DEMANDE DE RENSEIGNEMENTS GÉNÉRAUX
DE L'OPPOSITION OFFICIELLE**

19- *Demandes de renseignements particuliers de l'opposition officielle.*

Québec, 1e 23 mars 1993

SECRÉTARIAT AUX AFFAIRES RÉGIONALES

DEMANDE DE RENSEIGNEMENTS PARTICULIÈRES DE L'OPPOSITION OFFICIELLE

DOCUMENTS INCLUS

- | | | |
|----|--|-----|
| 1- | Quels ont été, en 1992-1993, les prévisions budgétaires, les dépenses et les crédits périmés par région et par programme du Fonds régional de développement? | P-1 |
| 2- | Quelle est la programmation budgétaire 1993-94 par région et par programme du Fonds régional de développement? | P-2 |
| 3- | Quelles ont été en 1992-93 les dépenses par projet et par région des subventions accordées en vertu du Fonds conjoncturel de développement et quelles sont les prévisions par région en 1993/94? | P-3 |
| 4- | Quelle est l'aide financière consentie par gouvernement (fédéral et provincial), par élément de programmation et par projet dans le cadre de l'Entente Canada-Québec sur le développement économique des régions du Québec conclue le 9 juin 1988. | P-4 |
| 5- | <p>Quelle est l'aide financière consentie par ministère et par projet en vertu des ententes-cadres de développement régional pour chacune des régions suivantes:</p> <ul style="list-style-type: none"> a) Laurentides; b) Outaouais; c) Montérégie; d) Abitibi-Témiscamingue; e) Gaspésie - Îles-de-la-Madeleine; f) Bas Saint-Laurent; g) Côte-Nord; h) Mauricie - Bois-Francs - Drummond; i) Lanaudière; j) Chaudière-Appalaches; k) Saguenay-Lac-St-Jean? | P-5 |
| 6- | <p>Quelle est l'aide financière consentie, par ministère et par projet, en vertu des contrats de relance pour chacune des MRC et des municipalités suivantes:</p> <ul style="list-style-type: none"> a) MRC Denis-Riverin; b) MRC La Matapédia; c) MRC La Haute Côte-Nord; d) MRC Mékinac; e) MRC Pontiac; f) Ville de Témiscaming; g) Ville de Matagami; h) Ville de Mistassini-Dolbeau; i) Ville d'Asbestos; j) Ville de St-Raymond de Portneuf? | P-6 |

- 7- Pour chacune des 15 MRC désignées des régions centrales identifiées dans le cadre de l'entente Canada-Québec sur le développement économique des régions, quelle est la liste détaillée des demandes d'aide financière, le montant de chaque demande, les demandes acceptées et le montant de l'aide accordée en 1992-93 ainsi que les prévisions budgétaires par MRC en 1993-94? P-7
- 8- Quel est le budget détaillé affecté aux régions par chacun des ministères sectoriels en 1993-94, tel que prévue par la politique de développement régional adoptée par le Conseil des ministres le 18 décembre 1991? P-8

**MINISTERE DU CONSEIL EXECUTIF
AFFAIRES REGIONALES, PROGRAMME 07 (SAR)
ETUDE DES CREDITS 1993-1994**

**DEMANDE DE RENSEIGNEMENTS PARTICULIERS
DE L'OPPOSITION OFFICIELLE**

- 1- *Quels ont été, en 1992-1993, les prévisions budgétaires, les dépenses et les crédits périmés par région et par programme du Fonds régional de développement?*

Québec, 1e 26 mars 1993

SECRÉTARIAT AUX AFFAIRES RÉGIONALES

- *Aucune. Voir réponse fournie au document P-2.*

**MINISTÈRE DU CONSEIL EXÉCUTIF
AFFAIRES RÉGIONALES, PROGRAMME 07 (SAR)
ÉTUDE DES CRÉDITS 1993-1994**

**DEMANDE DE RENSEIGNEMENTS PARTICULIERS
DE L'OPPOSITION OFFICIELLE**

- 2- *Quelle est la programmation budgétaire 1993-94 par région et par programme du Fonds régional de développement?*

Québec, 1e 26 mars 1993

SECRÉTARIAT AUX AFFAIRES RÉGIONALES

- *Conformément à la disposition prévue dans la réforme, chaque organisme régional doit élaborer sa planification stratégique et déposer sa programmation budgétaire. Pour les régions où l'entente-sommet est terminée, la programmation sera déposée au cours de l'exercice 1993-1994.*

**MINISTERE DU CONSEIL EXECUTIF
AFFAIRES REGIONALES, PROGRAMME 07 (SAR)
ETUDE DES CREDITS 1993-1994**

**DEMANDE DE RENSEIGNEMENTS PARTICULIERS
DE L'OPPOSITION OFFICIELLE**

- 3- *Quelles ont été en 1992-93 les dépenses par projet et par région des subventions accordées en vertu du Fonds conjoncturel de développement et quelles sont les prévisions par région en 1993-94?*

Québec, le 26 mars 1993

FONDS CONJONCTUREL

(FC) (SARFS821.1)

DETAIL
DES ENGAGEMENTS F.C.
1992/1993

REGION: BAS-SAINT-LAURENT		TITRE DU PROJET	MONTANT 1992/1993 (\$)
NOM DU BENEFICIAIRE			
LA MAISON DES JEUNES DU BIC INC.	AMEN.GITE DU PASSANT/MAISON DES JEUNES DU BIC	20,240	
MUNIC. DE CAUSAPSCAL	REFECTION DE L'AMPHIGLACE DE CAUSAPSCAL	250,000	
MUNIC. NOTRE-DAME-DU-LAC	INFRAST.RECREO-TOUR.ET COMMUN. A N.-D.-DU-LAC	50,000	
RETRO ROCK'60 INC.	CONSTRUCTION D'UNE SCENE MOBILE	10,000	
TOTAL DE LA REGION:		330,240	
SOURCE: SECRETARIAT AUX AFFAIRES REGIONALES			

FONDS CONJONCTUREL

(FC) (SARFS821:1)

DETAILL
DES ENGAGEMENTS F.C.
1992/1993

REGION: GASPE-ILES-DE-LA-MADELEINE

NOM DU BENEFICIAIRE	TITRE DU PROJET	MONTANT 1992/1993 (\$)
CLUB VACANCES ILES INC.	RELOC.DES SERV.-STAND.DESCHAMBRES/BASE PLEIN AIR	140,000
CORP.DES VENTS DU LARGE INC.	IMPL.MUSEE DE L'HISTOIRE DE LA MARINE A CAP-CHAT	53,876
MUNIC. DE PABO3-MILLS	INFRASTRUCTURES MUNICIPALES AU BOURG-DE-PABOS	179,998
MUNIC.DE L'ILE DU HAVRE-AUBERT	CENTRE MULTIFONCTIONNEL DU HAVRE-AUBERT	200,000
TOTAL DE LA REGION:		573,874
SOURCE: SECRETARIAT AUX AFFAIRES REGIONALES		

FONDS CONJONCTUREL

(FC) (SARFS821.1)

DETAIL
DES ENGAGEMENTS F.C.
1992/1993

REGION: SAGUENAY-LAC SAINT-JEAN	
NOM DU BENEFICIAIRE	TITRE DU PROJET
	MONTANT 1992/1993 (\$)
DOMAINE DE LA JEUNESSE INC.	CONSOLIDATION ET DEV. DU DOMAINE DE LA JEUNESSE
SOCIETE TOURISTIQUE DU FJORD	PUBLICATION SUR LE FJORD-DU-SAGUENAY
TOTAL DE LA REGION:	312,000
SOURCE: SECRETARIAT AUX AFFAIRES REGIONALES	

FONDS CONJONCTUREL

(FC) (SARFS821.1)

DETAIL
DES ENGAGEMENTS F.C.
1992/1993

REGION: QUEBEC		
NOM DU BENEFICIAIRE	TITRE DU PROJET	MONTANT 1992/1993 (\$)
CENTRE RECREATIF ST-FRANCOIS D'ASSISE IN	RENOVATION-CENTRE RECREATIF ST-FRANCOIS D'ASSISE	50,000
FABRIQUE NOTRE-DAME-DES-LAURENTIDES	CENTRE COMMUNAUTAIRE A NOTRE-DAME-DES-LAURENTIDES	166,600
FONDATION SON ET LUMIERE N.-D. DE QUEBEC	SPECTACLE SON ET LUMIERE BASILIQUE N.-D.DE QUEBEC	150,000
MRC DE PORTNEUF	RESEAU FERROVIAIRE CN DANS PORTNEUF ET CHARLEVOIX	5,000
MUNIC. DE SAINT-EMILE	CENTRE SOCIO-COMMUNAUTAIRE DE SAINT-EMILE	200,000
MUNIC. DE SAINT-URBAIN	IMPL.DE LOCAUX COMMUNAUTAIRE A SAINT-URBAIN	35,000
MUNIC.DE PETITE-RIVIERE-ST-FRANCOIS	PLANS ET REGLEMENTS D'URBANISME DE LA MUNICIPALITE	18,600
SOC.ETABLISSEMENTS PLEIN AIR DU QUEBEC	AMEN.ET DEV.DU SITE DE LA CHUTE MONTMORENCY\PH.1	500,000
TOTAL DE LA REGION:		1,125,200

SOURCE: SECRETARIAT AUX AFFAIRES REGIONALES

FONDS CONJONCTUREL

(FC) (SARFS821:1)

DETAIL
DES ENGAGEMENTS F.C.
1992/1993

REGION: CHAUDIERE-APPALACHE	
NOM DU BENEFICIAIRE	TITRE DU PROJET
	MONTANT 1992/1993 (\$)
CHAMBRE DE COMMERCE DE DISRAELI	MARINA DE DISRAELI
LES RESS.COMMUNAUTAIRES DE L'AMIANTE INC	RESTAURATION CENTRE COMM.MARIE-AGNES DESROSIERS
TOTAL DE LA REGION:	
SOURCE: SECRETARIAT AUX AFFAIRES REGIONALES	

FONDS CONJONCTUREL

(FC) (SARFS821.1)

DETAIL
DES ENGAGEMENTS F.C.
1992/1993

REGION: MAURICIE-BOIS-FRANCS		
NOM DU BENEFICIAIRE	TITRE DU PROJET	MONTANT 1992/1993 (\$)
CENTRE DE DEVELOPPEMENT D'AGROBIOLOGIE	CENTRE DE DEV.D'AGROBIOLOGIE A STE-ELISABETH	98,000
CENTRE LANDRY (1980) INC.	REFECTION DU CENTRE LANDRY DE TROIS-RIVIERES	5,000
CORP. CENTRE DE LA CULTURE DE GRAND-MERE	VILLAGE D'EMILIE - PHASE III - 1E ETAPE	125,000
CORP. DEV. AGRICOLE DE LA MAURICIE	FONCTIONNEMENT DU COMMISSARIAT AGRICOLE	10,000
CORP.DEV.ECON.DES BOIS-FRANCS	SALON DE L'EXPERTISE 92 A WARWICK	5,000
MONT-BENILDE	CADETS DE LA MARINE-BECANCOUR	200,000
MRC HAUT SAINT-MAURICE	AMEN. INFRAST. INDUST.HAUT ST-MAURICE\STAT.POMPAGE	73,815
MUNIC. DU CAP-DE-LA-MADELEINE	CONST.CENTRE COMMUNAUTAIRE AU CAP-DE-LA-MADELEINE	450,000
MUNICIPALITE DE CHARETTE	RENOVATION DU CENTRE COMMUNAUTAIRE CHARETTE	22,393
VILLE DE TROIS-RIVIERES	MISE EN VALEUR DU CENTRE-VILLE - PHASE II	400,000
VILLE DE TROIS-RIVIERES	MISE EN VALEUR DU CENTRE-VILLE DE TROIS-RIVIERES	350,000
TOTAL DE LA REGION:		1,739,208

SOURCE: SECRETARIAT AUX AFFAIRES REGIONALES

FONDS CONJONCTUREL

(FC) (SARFS821.1)

DETAIL
DES ENGAGEMENTS F.C.
1992/1993

REGION: ESTRIE		
NOM DU BENEFICIAIRE	TITRE DU PROJET	MONTANT 1992/1993 (\$)
CENTRE REGIONAL D'ENTREPRENEURSHIP	AMEN.DES LOCAUX DU CENTRE ET ACQUISITION D'EQUIP.	200,000
JOUVENCE-BASE DE PLEIN AIR INC.	JOUVENCE-TRAITEMENT DES EAUX USEES	130,000
LE COMITE DE PROM.INDUST.DE VALCOURT	CENTRE DE SOUS-TRAITANCE DE LA ZONE DE VALCOURT	250,000
VILLE DE LAC MEGANTIC	CONST.BATIMENT ADM.ET ACC.AEROPORT DE LAC MEGANTIC	186,450
TOTAL DE LA REGION:		766,450
SOURCE: SECRETARIAT AUX AFFAIRES REGIONALES		

FONDS CONJONCTUREL

(FC) (SARFS821.1)

DETAIL
DES ENGAGEMENTS F.C.
1992/1993

REGION: MONTREAL-CENTRE		
NOM DU BENEFICIAIRE	TITRE DU PROJET	MONTANT 1992/1993 (\$)
CONSEIL BIO-INDUSTRIES ENVIRONNEMENTALES	REALISATION D'UN PLAN D'AFFAIRES/CONSEIL BIO-INDUS	9,000
INST.FORMATION EN DEV.ECON.ET COMMUNAUT.	ORG.JOURNEE DE TRAVAIL/PROCESSUS D'EVAL. DEV.ECON.	3,500
LE THEATRE SANS FIL INC.	PHASE PRE-DEMARRAGE "LE GRAND JEU DE NUIT"	100,000
REGR. RELANCE ECON. ET SOCIALE SUD-OUEST	PLAN DE RELANCE/INDUST.BIO-ALIMENT.S.-O. DE MTL	125,000
SOC.CENTRE CONFERENCE INTER.DE MONTREAL	AIDE AU FONCTIONNEMENT DUS.C.C.I.M.	285,000
VILLE DE SAINT-PIERRE	REPARATION DES EQUIPEMENTS SPORTIFS	5,000
TOTAL DE LA REGION:		527,500
SOURCE: SECRETARIAT AUX AFFAIRES REGIONALES		

FONDS CONJONCTUREL

(FC) (SARFS821.1)

DETAIL
DES ENGAGEMENTS F.C.
1992/1993

REGION: LAVAL		
NOM DU BENEFICIAIRE	TITRE DU PROJET	MONTANT 1992/1993 (\$)
COMMUNAUTE GRECQUE ORTHODOXE DE LAVAL	CONSTRUCTION D'UN CENTRE COMMUNAUTAIRE	200,000
TOTAL DE LA REGION:		200,000
SOURCE: SECRETARIAT AUX AFFAIRES REGIONALES		

FONDS CONJONCTUREL

(FC) (SARFS821:1)

DETAIL
DES ENGAGEMENTS F.C.
1992/1993

REGION: LES LAURENTIDES		
NOM DU BENEFICIAIRE	TITRE DU PROJET	MONTANT 1992/1993 (\$)
DEFI-AUTONOMIE ANTOINE-LABELLE INC.	ACTION-AUTONOMIE DES HAUTES-LAURENTIDES	61,305
LOISIRS DE GUENETTE INC.	CONST.D'UNE SALLE COMMUNAUTAIRE A BEAUX-RIVAGES	20,000
MUNIC. DE L'ANNONCIATION	SALLE MULTIFONCTIONNELLE-VALLEE DE LA ROUGE	100,000
MUNIC.DU VILLAGE D'OKA	AMENAGEMENT DU QUAI MUNICIPALE D'OKA	248,245
SOC.DEV.ECONOMIQUE DE ST-JEROME\SODESJ	RECONST.BARRAGE\AIRE AQUA. -CENTRE-VILLE ST-JEROME	41,000
TOTAL DE LA REGION:		470,550
SOURCE: SECRETARIAT AUX AFFAIRES REGIONALES		

FONDS CONJONCTUREL

(FC) (SARFS821.1)

DETAIL
DES ENGAGEMENTS F.C.
1992/1993

REGION: LA MONTEREGIE	
NOM DU BENEFICIAIRE	TITRE DU PROJET
	MONTANT 1992/1993 (\$)
CORP.ADM.DE DEV.INDUSTRIEL DE ROXTON INC	CONSTRUCTION D'UN MOTEL INDUSTRIEL A ROXTON
	250,000
TOTAL DE LA REGION:	250,000
SOURCE: SECRETARIAT AUX AFFAIRES REGIONALES	

FONDS CONJONCTUREL

(FC) (SARFS821.1)

DETAIL
DES ENGAGEMENTS F.C.
1992/1993

REGION: LANAUDERE		
NOM DU BENEFICIAIRE	TITRE DU PROJET	MONTANT 1992/1993 (\$)
CHAMBRE DE COMMERCE DE ST-DONAT	PLAN DIRECTEUR D'HEBERGEMENT TOURISTIQUE ST-DONAT	17,500
HABITOEIL INC.	CHALET RANKIN-RAWDON	23,100
TOTAL DE LA REGION:		40,600
SOURCE: SECRETARIAT AUX AFFAIRES REGIONALES		

FONDS CONJONCTUREL

(FC) (SARFS821.1)

DETAIL
DES ENGAGEMENTS F.C.
1992/1993

REGION: OUTAOUAIS		
NOM DU BENEFICIAIRE	TITRE DU PROJET	MONTANT 1992/1993 (\$)
ASS.REG.MOTO.HAUTE-GAT."LES OURS BLANCS"	AMEN. SENTIER DE MOTONEIGE BELLETERRE/MANIWAKI	105,400
FEDERATION DE L'U.P.A. DES LAURENTIDES	CONSTRUCTION D'UN ENCAN D'ANIMAUX A GATINEAU	150,000
VILLE DE MANIWAKI	PARC INDUSTRIEL DE MANIWAKI/VOIE D'ACCES-DRAINAGE	400,000
TOTAL DE LA REGION:		655,400
SOURCE: SECRETARIAT AUX AFFAIRES REGIONALES		

FONDS CONJONCTUREL

(FC) (SARFS821.1)

DETAIL
DES ENGAGEMENTS F.C.
1992/1993

REGION: ABITIEL-TEMISCAMINGUE		
NOM DU BENEFICIAIRE	TITRE DU PROJET	MONTANT 1992/1993 (\$)
CLUB DE MOTONEIGE DU TEMISCAMINGUE	CONST.SENTIER DE MOTONEIGE BELLETERRE ET MANIWAKI	50,000
CORP.MAISON REPIT-DEPANNAGE LA CHRYSALID	MAISON REPIT-DEPANNAGE "LA CHRYSALIDE"	55,000
VILLE DE VILI E-MARIE	INFRASTRUCTURES INDUSTRIELLES A VILLE-MARIE	100,000
TOTAL DE LA REGION:		205,000
SOURCE: SECRETARIAT AUX AFFAIRES REGIONALES		

FONDS CONJONCTUREL

(FC) (SARFS821:1)

DETAIL
DES ENGAGEMENTS F.C.
1992/1993

REGION: COTE-NORD		
NOM DU BENEFICIAIRE	TITRE DU PROJET	MONTANT 1992/1993 (\$)
COMITE ORG.28 FINALE JEUX D'HIVER DU QC	AMEN. DU SITE DE DEPART -EPREUVE DE SKI DE FOND	32,400
MUNIC. DE BAIE JOHAN BEETZ	CONSTRUCTION DE TROTTOIRS DE BOIS DANS LA MUNIC.	37,373
MUNIC. DE LA PAROISSE DE RAGUENEAU	CENTRE MULTIFONCT.ET COMMUNAUTAIRE DE RAGUENEAU	200,000
TOTAL DE LA REGION:		269,773
SOURCE: SECRETARIAT AUX AFFAIRES REGIONALES		

FONDS CONJONCTUREL

(FC) (SARFS821.1)

DETAIL
DES ENGAGEMENTS F.C.
1992/1993

REGION: NORD DU QUEBEC		
NOM DU BENEFICIAIRE	TITRE DU PROJET	MONTANT 1992/1993 (\$)
MIN. DE L'ENERGIE ET DES RESSOURCES	PROG.SOUTIEN AU SEC.MINIER/REG.CHIBOUGAMAU-CHAPAIS	200,000
MUNICIPALITE DE LA BAIE-JAMES	REAMENAGEMENT DE L'ACCES AU LAC OLGA	14,425
UNIVERSITE DU QUEBEC EN ABITIBI-TEMISCA.	BILAN DE LA RECH\FORM\ENSEIG.ORG.AUTOCHTONES-N.QC.	25,800
TOTAL DE LA REGION:		240,225
SOURCE: SECRETARIAT AUX AFFAIRES REGIONALES		

FONDS CONJONCTUREL

(FC) (SARFS821.1)

DETAIL
DES ENGAGEMENTS F.C.
1992/1993

REGION: NON REGIONALISE		
NOM DU BENEFICIAIRE	TITRE DU PROJET	MONTANT 1992/1993 (\$)
CONSEIL ECON. ET SOCIAL D'OUAGADOUGOU 03	3E RENCONTRE INTERNATIONALE/CONSEIL ECON. ET SOCIAU	5,000
DIVERS BENEFICIAIRES	DIFFERENTS PROJETS/RESERVE	512,980
ECOLE DES HAUTES ETUDES COMMERCIALES	COLLOQUE SUR LA DECENTRALISATION-REGIONALISATION	6,000
LA FEDERATION DES POURVOYEURS DU QUEBEC	REALISATION REPERTOIRE DEL'ENSEMBLE DES POURVOIRIE	5,000
UNIVERSITE MCGILL, FAC.SCIENCES AGRICULT.	SUPPORT PROG.INTEGRE D'INFO"DE LA TERRE A LA TABLE	5,000
TOTAL DE LA REGION:		533,980
SOURCE: SECRET RIAT AUX AFFAIRES REGIONALES		

**MINISTÈRE DU CONSEIL EXÉCUTIF
AFFAIRES RÉGIONALES, PROGRAMME 07 (SAR)
ÉTUDE DES CRÉDITS 1993-1994**

**DEMANDE DE RENSEIGNEMENTS PARTICULIERS
DE L'OPPOSITION OFFICIELLE**

- 4- *Quelle est l'aide financière consentie par gouvernement (fédéral et provincial), par élément de programmation et par projet dans le cadre de l'Entente Canada-Québec sur le développement économique des régions du Québec conclue le 9 juin 1988?*

Québec, 1^e 26 mars 1993

SECRÉTARIAT AUX AFFAIRES RÉGIONALES

- *La liste détaillée des projets est produite une fois par année lors de la préparation du rapport au 31 mars 1993. Ce rapport sera disponible en juin 1993. Le rapport sommaire au 31 décembre 1992 est joint en annexe.*

OFFICE DE PLANIFICATION ET DE DÉVELOPPEMENT DU QUÉBEC
 Direction de l'Entente auxiliaire Canada-Québec sur le développement économique des régions du Québec
 Tableau comparatif de l'évolution de l'état de la situation du budget de l'Entente pour les deux gouvernements sur une période de 12 mois
 du 31 décembre 1991 au 31 décembre 1992

	31 décembre 1991		31 décembre 1992		Augmentation		% engagé sur budget affecté	% déboursés sur budget engagé
	\$	% du cadre budgétaire	\$	% du cadre budgétaire	\$	%		
Partie québécoise								
Cadre budgétaire total	380,000,000	100.00 %	380,000,000	100.00 %	0	0.00 %		
Budget affecté par Comité de gestion	276,383,385	72.73 %	307,361,237	80.88 %	30,977,852	11.21 %		
Engagements consentis	129,156,643	33.99 %	203,971,049	53.68 %	74,814,406	57.93 %	66.36 %	
Déboursés effectués	67,053,500	17.65 %	126,830,610	33.38 %	59,777,110	89.15 %		62.18 %
Partie fédérale								
Cadre budgétaire total	440,000,000	100.00 %	440,000,000	100.00 %	0	0.00 %		
Budget affecté par Comité de gestion	417,280,000	94.84 %	436,399,000	99.18 %	19,119,000	4.58 %		
Engagements consentis	201,380,000	45.77 %	337,761,000	76.76 %	136,381,000	67.72 %	77.40 %	
Déboursés effectués	93,570,000	21.27 %	155,020,000	35.23 %	61,450,000	65.67 %		45.90 %

SOURCE: Office de planification et de développement du Québec
 Direction de l'Entente auxiliaire Canada-Québec sur le développement économique des régions du Québec
 Québec, le 28 mars 1993

ENTENTE AUXILIAIRE CANADA-QUÉBEC SUR LE DÉVELOPPEMENT ÉCONOMIQUE DES RÉGIONS DU QUÉBEC

ÉTAT DE LA PROGRAMMATION AU 31 DÉCEMBRE 1992

PARTIE QUÉBÉCOISE

\$ (Données complètes)

SOMMAIRE DE L'ENTENTE

SECTEURS DE L'ENTENTE	CADRE BUDGÉTAIRE DE L'ENTENTE	RÉPARTITION DU CADRE BUDGÉTAIRE			RÉPARTITION DES ENGAGEMENTS ET DÉBOURSE			
		BUDGET AFFECTÉ PAR LE COMITÉ DE GESTION	% DU BUDGET DÉJÀ AFFECTÉ	RÉSERVE ET BUDGET NON ENCORE AFFECTÉ	ENGAGEMENTS FINANCIERS CONSENTIS	% ENGAGÉ SUR BUDGET AFFECTÉ	DÉBOURSE EFFECTUÉS A DATE	% DES DÉBOURSE SUR LES ENGAGEMENTS
RÉGIONS DE RESSOURCES								
Est-du-Québec	60,000,000	53,943,500	89.91 %	6,056,500	33,779,723	62.62 %	23,560,860	70.04 %
Côte-Nord	35,000,000	23,913,500	68.32 %	11,086,500	9,744,407	40.75 %	6,463,851	66.33 %
Centre-Nord	60,000,000	27,926,000	46.54 %	32,074,000	14,855,975	53.20 %	9,246,987	62.24 %
Ouest-du-Québec	40,000,000	22,893,000	57.23 %	17,107,000	12,306,920	53.76 %	10,255,199	83.33 %
Nord-du-Québec	8,000,000	* 9,895,000	123.69 %	-1,895,000	1,662,065	16.80 %	1,270,841	76.46 %
SOMMAIRE RÉGIONS DE RESSOURCES	203,000,000	138,571,000	68.26 %	64,429,000	72,349,090	52.21 %	50,897,738	70.35 %
RÉGIONS CENTRALES								
RÉG. CENTRALES	175,000,000	168,139,425	96.08 %	6,860,575	130,985,324	77.90	75,370,924	57.54 %
SOMMAIRE DES RÉGIONS CENTRALES	175,000,000	168,139,425	96.08 %	6,860,575	130,985,324	77.90 %	75,370,924	57.54 %
ÉTUDES								
ÉTUDES	2,000,000	650,812	32.54 %	1,349,188	636,635	97.82 %	561,948	86.27 %
SOMMAIRE DES ÉTUDES	2,000,000	650,812	32.54 %	1,349,188	636,635	97.82 %	561,948	86.27 %
SOMMAIRE DE L'ENTENTE	380,000,000	307,361,237	80.88 %	72,638,763	203,971,049	66.36 %	126,830,610	62.18 %

* Ce tableau sommaire ne prend pas en compte le réaménagement budgétaire effectué par le comité de gestion du 18 décembre 1992 dernier concernant la région du Nord-du-Québec. Ce réaménagement partiel des affectations budgétaires du Nord-du-Québec touche l'ensemble des budgets des régions de ressources. Un réaménagement global sera effectué ultérieurement.

ENTENTE AUXILIAIRE CANADA-QUÉBEC
SUR LE DÉVELOPPEMENT ÉCONOMIQUE DES RÉGIONS DU QUÉBEC
ÉTAT DE LA PROGRAMMATION AU 31 DÉCEMBRE 1992
PARTIE QUÉBÉCOISE

\$

(Données complètes)

SOMMAIRE DES RÉGIONS DE RESSOURCES

Programme ou projet	Budget affecté par Comité de gestion	Engagements financiers	Déboursés à date
PRÉCEP (OPDQ) ¹	10,439,000	6,631,027	5,171,336
Aide aux proj. tour. à car. publ. des rég. de res. (OPDQ)	21,000,000	16,282,063	13,261,390
Progr. qué. d'aide au renforcement des act. écon. (OPDQ)	8,000,000	4,822,168	2,828,060
Fonds de dév. et d'investissement Gaspésie les IDM (OPDQ)	800,000	800,000	400,000
Aide à la réc. et au trait. des coprod. agro-alim. (MAPAQ)	6,000,000	490,750	103,850
Programmes régionaux d'aide à l'agriculture (MAPAQ)	14,400,000	14,330,494	13,245,194
Tulinor inc. (OPDQ)	600,000	600,000	600,000
Réseaux d'essais en agriculture (AC/MAPAQ)	2,000,000	367,116	367,116
Support au dév. de nouveaux produits alimentaires (MAPAQ)	1,120,000	2,372,113	663,013
Progr. compl. d'insémination artificielle ovine (MAPAQ)	599,000	203,443	81,143
Aide à l'introduction de technologie en entreprise (MICT) ²	3,000,000	69,063	69,048
Support au dév. tech des régions (OPDQ)	3,750,000	4,142,274	2,189,174
Développement économique du saumon (FQS-MLCP-OPDQ)	12,000,000	6,607,055	997,045
Assistance fin. à la prosp. minière dans l'Est-du-Qué. (MER)	2,500,000	1,020,000	851,220
Soutien au secteur minier de Chibougamau - Chapais (MER)	5,300,000	1,411,875	1,096,484
Route d'accès au dépôt de graphite du Lac Knife (OPDQ)	250,000	250,000	250,000
Aide aux infr. Sept-Iles - Alum. Alouette - (MICT-BFDRQ)	5,100,000	5,100,000	3,694,951
Soutien aux inf. d'accueil des entreprises (BFDRQ - MICT)	6,000,000	974,336	0
Sout. aux proj. d'att. et infrastructures tour. (BFDRQ-OPDQ)	10,000,000	1,725,500	993,926
Soutien aux équipements régionaux majeurs (OPDQ)	25,000,000	3,778,000	3,667,975
Stages de formation agricole - Est-du-Qué. (AC - MAPAQ)	100,000	8,103	3,103
Progr. de génie unifié de l'UQAT - (Projet ad hoc - OPDQ)	288,000	288,000	288,000
Comités consultatifs (BFDRQ - OPDQ)	325,000	75,710	75,710
SOUS-TOTAL (budget affecté)	138,571,000	72,349,090	50,897,738
Solde et réserve	64,429,000		
CADRE BUDGÉTAIRE TOTAL (régions de ressources)	203,000,000		

1. Valeur comptabilisable des prêts.

2. Inclut des prêts à leur valeur nominale.

Source: Office de planification et de développement du Québec
Direction de l'Entente auxiliaire Canada-Québec sur le développement économique des régions du Québec
Québec, le 10 février 1993

ENTENTE AUXILIAIRE CANADA-QUÉBEC
SUR LE DÉVELOPPEMENT ÉCONOMIQUE DES RÉGIONS DU QUÉBEC
ÉTAT DE LA PROGRAMMATION AU 31 DÉCEMBRE 1992
PARTIE QUÉBÉCOISE

\$

(Données complètes)

RÉGION DE L'EST-DU-QUÉBEC

Programme ou projet	Budget affecté par Comité de gestion	Engagements financiers	Déboursés à date
PRÉCEP (OPDQ) ¹	1,774,500	2,591,180	1,965,266
Aide aux proj. tour. à car. publ. des rég. de res. (OPDQ)	12,000,000	9,883,249	8,629,010
Progr. qué. d'aide au renforcement des act. écon. (OPDQ)	4,000,000	2,206,268	1,006,560
Fonds de dév. et d'investissement Gaspésie les IDM (OPDQ)	800,000	800,000	400,000
Aide à la réc. et au trait. des coprod. agro-alim. (MAPAQ)	2,400,000	103,850	103,850
Aide au dév. de l'agr. du B-S-L, Gasp., I-d-M (MAPAQ)	6,000,000	5,264,263	5,004,863
Réseaux d'essais en agriculture (AC/MAPAQ)	838,000	102,371	102,371
Support au dév. de nouveaux produits alimentaires (MAPAQ)	360,000	2,189,482	629,482
Progr. compl. d'insémination artificielle ovine (MAPAQ)	572,000	203,443	81,143
Aide à l'introduction de technologie en entreprise (MICT) ²	800,000	1,875	1,875
Support au dév. tech des régions (OPDQ)	990,000	1,193,561	582,961
Développement économique du saumon (FQS-MLCP-OPDQ)	7,200,000	3,352,691	524,204
Assist. fin. à la prosp. minière dans l'Est-du-Qué. (MER) ³	2,500,000	1,020,000	851,220
Soutien aux inf. d'accueil des entreprises (BFDRQ - MICT)	1,440,000	974,336	0
Sout. aux proj. d'att. et infrastructures tour. (BFDRQ-OPDQ)	3,600,000	94,000	93,926
Soutien aux équipements régionaux majeurs (OPDQ)	8,500,000	3,778,000	3,667,975
Stages de formation agricole - Est-du-Qué. (AC - MAPAQ)	100,000	8,103	3,103
Comités consultatifs (BFDRQ - OPDQ)	69,000	13,051	13,051
SOUS-TOTAL (budget affecté)	53,943,500	33,779,723	23,660,860
Solde et réserve	6,056,500		
CADRE BUDGÉTAIRE TOTAL (régions de ressources)	60,000,000		

1. Valeur comptabilisable des prêts.

2. Inclut des prêts à leur valeur nominale.

3. La part québécoise représente 40 % des montants budgétés, engagés et dépensés.

Source: Office de planification et de développement du Québec
Direction de l'Entente auxiliaire Canada-Québec sur le développement économique des régions du Québec
Québec, 10 février 1993

ENTENTE AUXILIAIRE CANADA-QUÉBEC
SUR LE DÉVELOPPEMENT ÉCONOMIQUE DES RÉGIONS DU QUÉBEC
ÉTAT DE LA PROGRAMMATION AU 31 DÉCEMBRE 1992
PARTIE QUÉBÉCOISE

\$

(Données complètes)

RÉGION DE LA COTE-NORD			
Programme ou projet	Budget affecté par Comité de gestion	Engagements financiers	Déboursés à date
PRÉCEP (OPDQ) ¹	3,380,000	1,051,945	851,477
Aide aux proj. tour. à car. publ. des rég. de res. (OPDQ)	2,000,000	941,804	620,502
Progr. qué. d'aide au renforcement des act. écon. (OPDQ)	500,000	110,000	105,000
Aide à la réc. et au trait. des coprod. agro-alim. (MAPAQ)	1,200,000	0	0
Aide au dév. de l'agriculture de la Côte-Nord (MAPAQ)	300,000	156,853	129,453
Tulinor inc. (OPDQ)	600,000	600,000	600,000
Support au dév. de nouveaux produits alimentaires (MAPAQ)	240,000	2,000	2,000
Aide à l'introduction de technologie en entreprise (MICT) ²	500,000	0	0
Support au dév. tech des régions (OPDQ)	300,000	0	0
Développement économique du saumon (FQS-MLCP-OPDQ)	2,400,000	1,396,936	207,099
Route d'accès au dépôt de graphite du Lac Knife (OPDQ)	250,000	250,000	250,000
Aide aux infr. Sept-Iles - Alum. Alouette - (MICT-BFDRQ)	5,100,000	5,100,000	3,694,951
Soutien aux inf. d'accueil des entreprises (BFDRQ - MICT)	1,200,000	0	0
Sout. aux proj. d'att. et infrastructures tour. (BFDRQ-OPDQ)	1,400,000	131,500	0
Soutien aux équipements régionaux majeurs (OPDQ)	4,500,000	0	0
Comités consultatifs (BFDRQ - OPDQ)	43,500	3,369	3,369
SOUS-TOTAL (budget affecté)	23,913,500	9,744,407	6,463,851
Solde et réserve	11,086,500		
CADRE BUDGÉTAIRE TOTAL (régions de ressources)	35,000,000		

1. Valeur comptabilisable des prêts.

2. Inclut des prêts à leur valeur nominale.

Source: Office de planification et de développement du Québec
Direction de l'Entente auxiliaire Canada-Québec sur le développement économique des régions du Québec
Québec, le 10 février 1993

ENTENTE AUXILIAIRE CANADA-QUÉBEC
SUR LE DÉVELOPPEMENT ÉCONOMIQUE DES RÉGIONS DU QUÉBEC
ÉTAT DE LA PROGRAMMATION AU 31 DÉCEMBRE 1992
PARTIE QUÉBÉCOISE

\$

(Données complètes)

RÉGION DU CENTRE-NORD

Programme ou projet	Budget affecté par Comité de gestion	Engagements financiers	Déboursés à date
PRÉCEP (OPDQ) ¹	2,028,000	1,020,728	609,343
Aide aux proj. tour. à car. publ. des rég. de res. (OPDQ)	4,000,000	3,177,849	2,257,032
Progr. qué. d'aide au renforcement des act. écon. (OPDQ)	1,800,000	937,100	803,500
Aide à la réc. et au trait. des coprod. agro-alim. (MAPAQ)	720,000	285,900	0
Aide au dév. de l'agr. au Saguenay - Lac St-Jean incluant les MRC de Charlevoix et de Charlevoix-Est (MAPAQ)	3,150,000	2,981,349	2,757,349
Réseaux d'essais en agriculture (AC/MAPAQ)	590,000	137,690	137,690
Support au dév. de nouveaux produits alimentaires (MAPAQ)	240,000	152,500	3,400
Progr. compl. d'insémination artificielle ovine (MAPAQ)	18,000	0	0
Aide à l'introduction de technologie en entreprise (MICT) ²	800,000	33,188	33,188
Support au dév. tech des régions (OPDQ)	1,485,000	2,768,713	1,476,213
Développement économique du saumon (FQS-MLCP-OPDQ)	2,400,000	1,857,428	265,742
Soutien aux inf. d'accueil des entreprises (BFDRQ - MICT)	1,560,000	0	0
Sout. aux proj. d'att. et infrastructures tour. (BFDRQ-OPDQ)	3,100,000	1 500,000	900,000
Soutien aux équipements régionaux majeurs (OPDQ)	6,000,000	0	0
Comités consultatifs (BFDRQ - OPDQ)	35,000	3,530	3,530
SOUS-TOTAL (budget affecté)	27,926,000	14,855,975	9,246,987
Solde et réserve	32,074,000		
CADRE BUDGÉTAIRE TOTAL (régions de ressources)	60,000,000		

1. Valeur comptabilisable des prêts.

2. Inclut des prêts à leur valeur nominale.

Source: Office de planification et de développement du Québec
 Direction de l'Entente auxiliaire Canada-Québec sur le développement économique des régions du Québec
 Québec, le 10 février 1993

ENTENTE AUXILIAIRE CANADA-QUÉBEC
SUR LE DÉVELOPPEMENT ÉCONOMIQUE DES RÉGIONS DU QUÉBEC
ÉTAT DE LA PROGRAMMATION AU 31 DÉCEMBRE 1992
PARTIE QUÉBÉCOISE

\$

(Données complètes)

RÉGION DE L'OUEST-DU-QUÉBEC

Programme ou projet	Budget affecté par Comité de gestion	Engagements financiers	Déboursés à date
PRÉCEP (OPDQ) ¹	2,704,000	1,900,856	1,684,540
Aide aux proj. tour. à car. publ. des rég. de res. (OPDQ)	2,000,000	2,264,736	1,754,846
Progr. qué. d'aide au renforcement des act. écon. (OPDQ)	1,350,000	1,443,000	843,000
Aide à la réc. et au trait. des coprod. agro-alim. (MAPAQ)	1,200,000	101,000	0
Aide à l'agr. en Abiti.-Témisc. incl. rég. de l'Out. (MAPAQ)	4,950,000	5,928,029	5,353,529
Réseaux d'essais en agriculture (AC/MAPAQ)	572,000	127,055	127,055
Support au dév. de nouveaux produits alimentaires (MAPAQ)	240,000	28,131	28,131
Aide à l'introduction de technologie en entreprise (MICT) ²	800,000	34,000	33,985
Prog. compl. d'insémination artificielle ovine (MAPAQ)	9,000	0	0
Support au dév. tech des régions (OPDQ)	975,000	180,000	130,000
Soutien aux inf. d'accueil des entreprises (BFDRQ - MICT)	1,560,000	0	0
Sout. aux proj. d'att. et infrastructures tour. (BFDRQ-OPDQ)	1,700,000	0	0
Soutien aux équipements régionaux majeurs (OPDQ)	4,500,000	0	0
Progr. de génie unifié de l'UQAT - (Projet ad hoc - OPDQ)	288,000	288,000	288,000
Comités consultatifs (BFDRQ - OPDQ)	45,000	12,113	12,113
SOUS-TOTAL (budget affecté)	22,893,000	12,306,920	10,255,199
Solde et réserve	17,107,000		
CADRE BUDGÉTAIRE TOTAL (régions de ressources)	40,000,000		

1. Valeur comptabilisable des prêts.

2. Inclut des prêts à leur valeur nominale.

Source: Office de planification et de développement du Québec
 Direction de l'Entente auxiliaire Canada-Québec sur le développement économique des régions du Québec
 Québec, le 10 février 1993

ENTENTE AUXILIAIRE CANADA-QUÉBEC
SUR LE DÉVELOPPEMENT ÉCONOMIQUE DES RÉGIONS DU QUÉBEC
ÉTAT DE LA PROGRAMMATION AU 31 DÉCEMBRE 1992
PARTIE QUÉBÉCOISE

\$

(Données complètes)

RÉGION NORD-DU-QUÉBEC

Programme ou projet	Budget affecté par Comité de gestion	Engagements financiers	Déboursés à date
PRÉCEP (OPDQ) ¹	200,000	66,318	60,710
Aide aux proj. tour. à car. publ. des rég. de res. (OPDQ)	200,000	14,425	0
Progr. qué. d'aide au renforcement des act. écon. (OPDQ)	200,000	125,800	70,000
Aide à la réc. et au trait. des coprod. agro-alim. (MAPAQ)	0	0	0
Support au dév. de nouveaux produits alimentaires (MAPAQ)	0	0	0
Aide à l'introduction de technologie en entreprise (MICT) ²	0	0	0
Soutien au secteur minier de Chibougamau - Chapais (MER)	5,300,000	1,411,875	1,096,484
Soutien aux inf. d'accueil des entreprises (BFDRQ - MICT)	240,000	0	0
Sout. aux proj. d'att. et infrastructures tour. (BFDRQ-OPDQ)	200,000	0	0
Soutien aux équipements régionaux majeurs (OPDQ)	300,000	0	0
Comités consultatifs (BFDRQ - OPDQ)	100,000	43,647	43,647
SOUS-TOTAL (budget affecté)	6,740,000	1,662,065	1,270,841
Solde et réserve	1,260,000		
CADRE BUDGÉTAIRE TOTAL (régions de ressources)	8,000,000		

1. Valeur comptabilisable des prêts.

2. Inclut des prêts à leur valeur nominale.

Source: Office de planification et de développement du Québec
Direction de l'Entente auxiliaire Canada-Québec sur le développement économique des régions du Québec
Québec, le 10 février 1993

ENTENTE AUXILIAIRE CANADA-QUÉBEC
SUR LE DÉVELOPPEMENT ÉCONOMIQUE DES RÉGIONS DU QUÉBEC
ÉTAT DE LA PROGRAMMATION AU 31 DÉCEMBRE 1992
PARTIE QUÉBÉCOISE

\$

(Données complètes)

RÉGIONS CENTRALES

Projets	Budget affecté par Com. de gestion	Engagements financiers	Déboursés à date
PRECEP (OPDQ) ¹	25,000,000	17,026,781	12,577,006
Aide à l'adaptation industrielle (MICT)	21,000,000	8,291,688	4,850,265
Aide à la récupération et au traitement des coproduits des entreprises agro-alimentaires (MAPAQ)	4,000,000	4,961,462	1,889,462
Aide au développement d'attraits et d'infrastructures à caractère public et non lucratif (OPDQ)	40,000,000	30,718,682	18,682,224
Aide au renforcement des activités écono. (OPDQ)	10,000,000	7,096,973	4,118,573
Aide à l'intro. de tech. en entreprise (MICT) ²	5,120,000	2,927,512	2,595,312
Support au dév. tech. des régions (OPDQ)	12,000,000	10,018,489	4,248,219
Sup. au dév. de nouveaux prod. aliment. (MAPAQ)	2,880,000	14,043,026	8,195,226
Axes de développement de Montréal (voir liste)	13,939,425	12,939,425	4,866,924
Aide aux quinze MRC désignées des régions centrales (OPDQ)	15,000,000	4,203,796	1,846,920
Aide aux quartiers déf. de Montréal (OPDQ)	18,000,000	18,757,490	11,500,793
Aide aux quartiers déf. de Québec (OPDQ)	1,200,000	0	0
BUDGET AFFECTÉ	168,139,425	130,985,324	75,370,924
SOLDE ³	6,860,575		
CADRE BUDGÉTAIRE TOTAL	175,000,000		

1. Valeur comptabilisable des prêts

2. Inclut des prêts à leur valeur nominale.

3. Ce solde est entièrement réservé aux AXES DE DÉVELOPPEMENT DE MONTRÉAL pour lesquels l'Entente prévoit un budget total de 20,000,000 \$, attribuable projet par projet par le Comité de gestion.

Source: Office de planification et de développement du Québec
 Direction de l'Entente auxiliaire Canada-Québec sur le développement économique des régions du Québec
 Québec, le 10 février 1993

ENTENTE AUXILIAIRE CANADA-QUÉBEC
SUR LE DÉVELOPPEMENT ÉCONOMIQUE DES RÉGIONS DU QUÉBEC
ÉTAT DE LA PROGRAMMATION AU 31 DÉCEMBRE 1992
PARTIE QUÉBÉCOISE

\$

(Données complètes)

AXES DE DÉVELOPPEMENT DE MONTRÉAL

Projets	Budget affecté par Com. de gestion	Engagements financiers	Déboursés à date
Société du Centre de Conférences internationales de Montréal (Étude de faisabilité)	849,500	849,500	849,500
Parc de haute technologie	800,000	800,000	600,000
Institut de création et de recherche en design	0	0	0
Musée des sciences et de la technologie	0	0	0
Étude de faisabilité du Vieux-Port	88,000	88,000	88,000
École nationale du cirque	1,263,110	1,263,110	1,263,110
Étude - Centre d'ingénierie aérospatiale	0	0	0
Étude de stratégie pour les maisons de commerce	0	0	0
Étude de stratégie pour l'industrie du génie conseil au Québec	45,000	45,000	45,000
Étude de stratégie en aéronautique	5,000	5,000	5,000
Cycle d'études supérieures en gestion du transport aérien	34,000	34,000	34,000
Projet de cueillette et traitement de données touristiques pour Montréal	158,000	158,000	158,000
EDICOM	730,325	730,325	225,324
Inno-centre Québec	400,000	400,000	300,000
Initiatives de promotion sur les échanges électroniques de données (EED)	100,000	100,000	100,000
Complexe Juste pour rire	5,500,000	5,500,000	0
IDACOM - Centre de tests pour les normes en systèmes ouverts informatisés	1,000,000	0	0
Institut EDI	250,000	250,000	250,000
Étude de faisabilité pour un centre de génie logiciel	80,000	80,000	80,000
Fonds de développement international de Montréal	2,500,000	2,500,000	750,000
Université internationale de l'espace	90,000	90,000	90,000
Camp spatial canadien (étude de faisabilité)	19,990	19,990	19,990
Camp spatial canadien (montage financier)	17,500	17,500	0
Conseil des bio-industries environnementales	9,000	9,000	9 000
TOTAUX	13,939,425	12,939,425	4,866,924

Source: Office de planification et de développement du Québec
Direction de l'Entente auxiliaire Canada-Québec sur le développement économique des régions du Québec
Québec, le 10 février 1993

ENTENTE AUXILIAIRE CANADA-QUÉBEC
SUR LE DÉVELOPPEMENT ÉCONOMIQUE DES RÉGIONS DU QUÉBEC
ÉTAT DE LA PROGRAMMATION AU 31 DÉCEMBRE 1992
PARTIE QUÉBÉCOISE

\$

(Données complètes)

ÉTUDES			
Projets	Budget affecté par Com. de gestion	Engagements financiers	Déboursés à date
Écluse Rivière-des-Prairies (OPDQ)	75,000	75,000	75,000
Système d'information de gestion	20,000	19,000	12,000
Étude du potentiel de développement de la recherche et de l'enseignement spécialisé en génie maritime dans l'Est-du-Québec (OPDQ)	50,000	47,925	47,925
Étude d'opportunité de projets récréo-touristiques dans la région du Lac Kénogami, sa zone périphérique et la Rivière-aux-Sables (OPDQ)	28,000	28,012	28,012
Étude de faisabilité pour la dépollution et la mise en valeur de la rivière Petite Décharge à Alma (OPDQ)	56,250	47,440	47,440
Étude sur la gestion et le développement des ressources humaines à Port-Cartier / Sept-Îles	37,500	35,450	35,450
Bilan science et technologie de Montréal (OPDQ)	110,000	110,000	110,000
Étude sur les besoins de création d'une société de captabilisation et d'assistance concertée des entreprises montréalaises (SCACEM) (BFDRQ - OPDQ)	10,000	9,746	9,746
Centre de rencontre Anicinabé Conseil Algonquin ouest du Québec	57,500	57,500	33,750
Étude sur la mise en valeur des lots intramunicipaux - Soc. d'aménagement rural d'Abitibi - Témiscamingue	100,000	100,000	95,000
Redémarrer l'abattage et le découpage aux abattoirs du Saguenay - Lac-Saint-Jean (MAPAQ et ISTC)	24,500	24,500	24,500
Déploiement international - Montréal métropolitain	10,000	10,000	9,000
Club de hockey Les Nordiques	25,000	25,000	0
Étude des actions de développement touristique à Godbout	17,062	17,062	4,125
Aéroport de Sherbrooke (Étude d'opportunité) - OPDQ	30,000	30,000	30,000
BUDGET AFFECTÉ	650,812	636,635	561,948
SOLDE	1,349,188		
CADRE BUDGÉTAIRE TOTAL	2,000,000		

Source: Office de planification et de développement du Québec
Direction de l'Entente auxiliaire Canada-Québec sur le développement économique des régions du Québec
Québec, le 10 février 1993

**MINISTÈRE DU CONSEIL EXÉCUTIF
AFFAIRES RÉGIONALES, PROGRAMME 07 (SAR)
ÉTUDE DES CRÉDITS 1993-1994**

**DEMANDE DE RENSEIGNEMENTS PARTICULIERS
DE L'OPPOSITION OFFICIELLE**

5- *Quelle est l'aide financière consentie par ministère et par projet en vertu des ententes-cadres de développement régional pour chacune des régions suivantes:*

- a) *Laurentides;*
- b) *Outaouais;*
- c) *Montréal;*
- d) *Abitibi-Témiscamingue;*
- e) *Gaspésie - Îles-de-la-Madeleine;*
- f) *Bas Saint-Laurent;*
- g) *Côte-Nord;*
- h) *Mauricie - Bois-Francs - Drummond;*
- i) *Lanaudière;*
- j) *Chaudière-Appalaches;*
- k) *Saguenay-Lac-St-Jean?*

SECRÉTARIAT AUX AFFAIRES RÉGIONALES

- *Le rapport détaillé par ministère et par projet sera produit lors de la préparation du rapport au 31 mars 1993. Ce rapport sera disponible en juin 1993.*

Le rapport détaillé pour 1992-93 des projets d'aide financière consentie au programme 07 du ministère du Conseil exécutif est joint en annexe.

FONDS CONFERENCES SOCIO-ECONOMIQUES

(FCSE) (SARFS821.3)

DETAIL
DES ENGAGEMENTS F.C.S.E.
1992/1993

REGION: BAS-SAINT-LAURENT		
NOM DU BENEFICIAIRE	TITRE DU PROJET	MONTANT 1992/1993 (\$)
ASS. DE CHASSE ET PECHE DE KAMOURASKA	CENTRE DE PLEIN AIR DE ST-ONESIME D'IXWORTH	60,000
ASS.DU CANCE DE L'EST DU QUEBEC	RADIO-THERAPIE A RIMOUSKI	100,000
BIBLIOTHEQUE CENTRALE DE PRET PORTAGES	PROJETS D'AMENAGEMENT-RENOVATION OU CONSTRUCTION	201,000
CENTRE INNO. METH.FOREST.BAS-ST-LAURENT	PROG.DE RECH.EN FORESTERIE DANS LE TEMISCOUATA	11,500
CLUB DE GOLF DE SAINT-PACOME INC.	ACHAT DU TERRAIN ET AMEN.AU CLUB DE GOLF ST-PACOME	45,000
COMM.SCOLAIRE VALLEE DE LA MATAPEDIA	CONST.CENTRE FORMATION ET D'EXTENSION EN FORESTRIE	350,000
CORP. CENTRE INT.LOISIR CULT.DE FRANCITE	FORUM ATLANTIQUE/ETUDE DUDOSSIER PLACE DE L'EGLISE	17,107
CORP. DES SPORTS D'HIVER DU KRTB INC.	SKI A MONT-CITADELLE	100,000
CORP.DE L'OBSERVATOIRE DU TEMISCOUATA	OBSERVATOIRE DU TEMISCOUATA	65,554
CORP.DE PROM ECON.DE LA MATAPEDIA INC.	DEV. DU SECTEUR RECREO-TOURIST./VOLET III	10,000
L'ABOITEAU DE LA SEIGNEURIE DE KAMOURASK	AMELIORATION/CONSOLIDATION DU SITE DE L'ABOITEAU	30,000
MIN. SANTE ET SERVICES SOCIAUX	RADIO-THERAPIE A RIMOUSKI/PHASE ETUDE	254,000
MRC DE LA MATAPEDIA	REFEC. ROUTE DE CEINTURE DU LAC MATAPEDIA	50,000
MUNIC. DE ST-HUBERT	AMEN.RECREO-TOURISTIQUE ASAIN-T-HUBERT	82,832
SOC.DE DEVELOPPEMENT D'AMQUI (SODAM)	CENTRE DE CREATION ET DE DEVELOPPEMENT D'ENTREPRIS	250,000
VILLE DE CABANO	AMEN.DE LA PLAGE DE CABANO/EQUIPEMENTS ET PONTONS	13,926
TOTAL DE LA REGION:		1,640,919

SOURCE: SECRETARIAT AUX AFFAIRES REGIONALES

FONDS CONFERENCES SOCIO-ECONOMIQUES

(FCSE) (SARFS821.3)

DETAIL
DES ENGAGEMENTS F.C.S.E.
1992/1993

REGION: GASPESIE-ILES-DE-LA-MADELEINE

NOM DU BENEFICIAIRE	TITRE DU PROJET	MONTANT 1992/1993 (\$)
BASE PLEIN AIR DE BELLEFEUILLE INC.	CONST.D'UN BATIMENT D'ACCUEIL/BASE DE PLEIN AIR	140,625
CORP. DU LIEN INTER-RIVES	LIEN MARITIME INTER-RIVESGASPESIE/COTE-NORD	3,000
CORPORATION DU BOURG DE PABOS INC.	AMENAGEMENT ET MISE EN VALEUR BAIE DU GRAND PABOS	100,000
MUN.GROSSE-ILI /COMM.SCOLAIRE DE GASPE	GYMNASE COMMUNAUTAIRE DE GROSSE-ILE	160,000
MUNIC.STE-GERMAINE DE L'ANSE AUX GASCONS	CENTRE MULTIFONCTIONNEL DE GASCON	35,829
SOC.EN COMMUNI.ITE INVES.GASPESIE LES IDM	FONDS D'INVESTISSEMENT ET DE DEVELOPPEMENT REGIONA	200,000
VILLE DE GASPE	TRAVAUX PRE.A L'INPLANT.DU PARC INDUSTRIEL DE YORK	400,000
TOTAL DE LA REGION:		1,039,454

SOURCE: SECRETARIAT AUX AFFAIRES REGIONALES

FONDS CONFERENCES SOCIO-ECONOMIQUES

(FCSE)(SARFS821.3)

DETAIL
DES ENGAGEMENTS F.C.S.E.
1992/1993

REGION: SAGUE IAY-LAC SAINT-JEAN		
NOM DU BENEFICIAIRE	TITRE DU PROJET	MONTANT 1992/1993 (\$)
C.E.G.E.P. DE JONQUIERE	CENTRE D'EXPER.ET DE CHIMIE APPLIQUEE ET ENERGETIQ	60,000
CEGEP DE JONQUIERE	CENTRE D'AIDE AUX ENTR.UTILISANT LA TECH-DE-POINTE	45,000
CENTRE DEV. DURABLE SAG.- LAC-ST-JEAN	LE SAG.-LAC-ST-JEAN/REG.LABORATOIRE DE DEV.DURABLE	25,000
CLUB TOBO-SKI DE ST-FELICIEN	CONSOLIDATION D'INFRASTRUCT.CENTRE DE SKI TOBO-SKI	27,590
CONSEIL DE LA ZONE TOURISTIQUE D'ALMA	DEV.RECREO-TOUR.DU COMPLEXE LA DAM-EN-TERRE A ALMA	190,000
CONSORT.DE RECH\REG.DES FORETS\SAG-L.S.J	FINANCEMENT DES EQUIP.POUR LA CREATION D'UN CONSOR	225,000
CORP. CULT.ARTIST.ET SOCIALE D'ALMA	CONSOLIDATION/AUBERGE ILE-DU-REPOS	13,156
ECOLOGIE EN ACTION EN SAGAMIE	MATERIEL DIDACTIQUE EN ENVIRONNEMENT-MADIE	25,000
MRC DU DOMAINE DU ROY	CIRCUIT CYCLABLE -TOUR DULAC ST-JEAN / ETUDE	40,000
SOC.DEV.ECONOMIQUE DE LA BAIE - (SODEB)	MISE EN VALEUR/SITE INDUSPORTUAIRE DE GRANDE-ANSE	8,055
SOCARENT	SOCARENT-UN RESEAU DE PME	260,000
SOCIETE ASTRONOMIQUE DE DOLBEAU	MISE EN VALEUR DU CENTRE ASTRO DE DOLBEAU/ETUDE	8,000
VILLE DE DOLBEAU	AMENAG.DES BERGES DE LA RIVIERE MISTASSINI	43,000
VILLE DE JONQUIERE	AGRAND.MOD.CENTRE NATION.D'EXPOSITION DE JONQUIERE	213,900
VILLE DE ROBERVAL	PLAN DEV. TOURISTIQUE/ VOLET PLACE DE LA MAIRIE	159,340
VILLE DE ROBERVAL	PLAN DEV.TOURISTIQUE/VOLET ETUDE D'IMPACT-MARINA	33,000
TOTAL DE LA REGION:		1,376,041

SOURCE: SECRETARIAT AUX AFFAIRES REGIONALES

FONDS CONFERENCES SOCIO-ECONOMIQUES

(FCSE)(SARFS821.3)

DETAIL
DES ENGAGEMENTS F.C.S.E.
1992/1993

REGION: CHAUDIERE-APPALACHE		
NOM DU BENEFICIAIRE	TITRE DU PROJET	MONTANT 1992/1993 (\$)
ASS.REG.COMM. INDUST.CHAUDIERE-APPALACHES	ANTENNE TECHNOLOGIQUE CHAUDIERE/APPALACHES	80,000
ASS.TOURISTIQUE REG.CHAUDIERE/APPALACHES	COMMERCIALISATION TOURISTIQUE/CHAUDIERE-APPALACHES	50,000
BIBLIOTHEQUE CENTRALE DE PRET DE QUEBEC	DEVELOP. ET CONSOLID./RESEAU BIBLIOTHEQUES AFFILIE	275,275
CONSEIL DE FABRIQUE DE L'ISLET	AMENAG.DE LA PLACE DE L'EGLISE DE L'ISLET-SUR-MER	36,900
CORP. TOURIST. DE LA CHUTE SAINTE-AGATHE	CHUTE STE-AGATHE/IMMOBILISATIONS FINS DE SECURITE	50,000
CORP.MUNICIPALE DE SAINT-NEREE	CENTRE COMMUNAUTAIRE DE SAINT-NEREE	42,000
FONDATION PRES.FAUNE ET CULT.MONTMAGNY	CENTRE EDUCATIF DE LA SAUVAGINE DE MONTMAGNY-CESAM	250,000
FONDATION PRES.FAUNE ET CULT.MONTMAGNY	SPECTACLE SON ET LUMIERE DE GROSSE-ILE	350,000
MUNIC. DE L'ISLET-SUR-MER	CENTRE D'INTERPRETATION DE LA MER/MRC DE L'ISLET	207,410
SOC. AGRICULTURE DU COMTE DE LOTBINIERE	CONSTRUCTION D'UN PAVILLON DE JUGEMENT A ST-AGAPIT	190,000
SOC.DES AMIS DU MOULIN DU PORTAGE INC.	RECONSTRUCTION DU MOULIN DU PORTAGE/VOLET PATRIMON	50,000
VILLE DE ST-JOSEPH-DE-BEAUCE	MAISON DE LA CULTURE DE ST-JOSEPH-DE-BEAUCE	652,560
TOTAL DE LA REGION:		2,234,145

SOURCE: SECRETARIAT AUX AFFAIRES REGIONALES

FONDS CONFERENCES SOCIO-ECONOMIQUES

(FCSE)(SARFS821.3)

DETAIL
DES ENGAGEMENTS F.C.S.E.
1992/1993

REGION: MAURICIE-BOIS-FRANCS		
NOM DU BENEFICIAIRE	TITRE DU PROJET	MONTANT 1992/1993 (\$)
BIBLIOTHEQUE CENTRALE DE PRET MAURICIE	CONSOLIDATION DU RESEAU DE BIBLIOTHEQUES AFFILIEES	382,500
CENTRE ENTREPRENEURIAT/COEUR DU QUEBEC	CENTRE D'ENTREPRENEURIAT DU CENTRE DU QUEBEC/FONCT	161,000
CONSEIL DE PRO'OTION ECONOMIQUE RIVE	DEVELOPPEMENT RURAL DE MRC NICOLET-YAMASKA-COPERS	30,000
CONSEIL PROM. ECON. DE LA RIVE-SUD INC.	REGR.ORG.DEV.ECON.RIVE-SUD/AMELIORATION LOCATIVE	135,000
CORP. MISE EN VALEUR DU LAC ST-PIERRE	MISE EN VALEUR LAC ST-PIERRE/ENCADR.ET GESTION	62,850
CORP.DE GESTION RIVIERES DES BOIS-FRANCS	AMENAGEMENT DES RIVIERES POUR PECHE A LA MOUCHE	110,000
CORP.DEV.COMMUNAU. DES BOIS-FRANCS INC.	FONCTIONNEMENT CORP. DEV.COMMUNAUTAIRE DES BOIS-FR	65,000
CORP.DEV.COMMUNAUTAIRE DES BOIS-FRANCS	AIDE AU FONCT./CORP.DEV. COMMUNAU. DES BOIS-FRANCS	35,000
CORPORATION TOURISTIQUE D'INVERNESS	IMPL.D'UN MUSEE DU BRONZEA INVERNESS	325,000
LA COMM.SCOLAIRE DE VICTORIAVILLE	CENTRE FORMATION EN ENTRE PRISE ET RECUPERATION	150,000
PARC DES CHUTES DE STE-URSULE INC.	PARC DES CHUTES STE-URSULE	200,000
REGROUP. ORG. COMMUNAUTAIRES DE NICOLET	CONSTR. BATISSE MULTIFONCTIONNELLE A NICOLET	300,000
RESEAU COMMUNAUTAIRE DE L'ERABLE	CARREFOUR-RESSOURCES ET SERVICES COMM.MRC ERABLE	164,460
TOTAL DE LA REGION:		2,120,810

SOURCE: SECRETARIAT AUX AFFAIRES REGIONALES

FONDS CONFERENCES SOCIO-ECONOMIQUES

(FCSE)(SARFS821.3)

DETAIL
DES ENGAGEMENTS F.C.S.E.
1992/1993

REGION: LES LAURENTIDES		
NOM DU BENEFICIAIRE	TITRE DU PROJET	MONTANT 1992/1993 (\$)
C.E.G.E.P. DE ST-JEROME	CENTRE TECH.DES MATERIAUXCOMPOSITES/AGRANDISSEMENT	600,000
CORP.DU PARC DE LA RIVIERE DU NORD	AMENAGEMENT DU PARC DE LA RIVIERE DU NORD	145,201
MRC DES DEUX MONTAGNES	CORRIDOR RIVERAIN ET NAUTIQUE DES DEUX-MONTAGNES	7,500
MRC DES DEUX-MONTAGNES	COMITE DE CONCERTATION REGIONALE EN ENVIRONNEMENT	5,000
TOTAL DE LA REGION:		757,701

SOURCE: SECRETARIAT AUX AFFAIRES REGIONALES

FONDS CONFERENCES SOCIO-ECONOMIQUES

(FCSE) (SARFS821.3)

DETAIL
DES ENGAGEMENTS F.C.S.E.
1992/1993

REGION: LA MONTEREGIE	
NOM DU BENEFICIAIRE	TITRE DU PROJET
	MONTANT 1992/1993 (\$)
BCP MONTEREGIE	AMELIORATION/RESEAU DE BCP DE LA MONTEREGIE
LA MUNICIPALITE DE ST-TIMOTHEE	PARC REGIONAL DE ST-TIMOTHEE/PHASE 1-PARTIE 2
TOTAL DE LA REGION:	157,125
SOURCE: SECRETARIAT AUX AFFAIRES REGIONALES	

FONDS CONFERENCES SOCIO-ECONOMIQUES

(FCSE)(SARFS821.3)

DETAIL
DES ENGAGEMENTS F.C.S.E.
1992/1993

REGION: LANAUDIERE		
NOM DU BENEFICIAIRE	TITRE DU PROJET	MONTANT 1992/1993 (\$)
CAMP MUSICAL LANAUDIERE	NOUVEAUX EQUIPEMENTS/CAMPMUSICAL DE LANAUDIERE	131,200
COMITE INDUSTRIEL BRANDON INC	BRANDON EN MARCHÉ - MOTEL INDUSTRIEL	45,000
FONDATION PIERRE BELANGER INC.	MAISON DE LA CEINTURE FLECHEE	70,338
LA SOCIETE D'AMENAGEMENT DE L'ILE LEBEL	PARC REGIONAL DE L'ILE LEBEL	200,607
LE CONSEIL DES ATIKAMEKW DE MANAWAN	CENTRE COMMUNAUTAIRE ATIKAMEKW	50,799
MRC DES MOULINS	AMEN.RESEAU INTEGR. PISTES CYCLABLES/CIRC.CANOTABL	16,700
MUNIC. ST-CHARLES-BORROMEE	AMEN.DU PARC MARIA-GORETTI ET ST-JEAN-BOSCO	30,000
PARC 343 INC.	PARC RECREO-TOURISTIQUE 343	5,000
REGIE INTERMUNICIPALE	PARC REG.DES CHUTES MONTE-A-PEINE ET DES DALLS	9,281
S.C.I.R.B.I.	INTERPRETATION DE LA NATURE	6,000
S.O.R.D.E.M.	INST.APPLICATION DE TECHNOLOGIES BIOLOGIQUES	19,500
TOTAL DE LA REGION:		584,425

SOURCE: SECRETARIAT AUX AFFAIRES REGIONALES

FONDS CONFERENCES SOCIO-ECONOMIQUES

(FCSE) (SARFS821.3)

DETAIL
DES ENGAGEMENTS F.C.S.E.
1992/1993

REGION: OUTAOUAIS		
NOM DU BENEFICIAIRE	TITRE DU PROJET	MONTANT 1992/1993 (\$)
CONSEIL DE DEV.TOURIST.HULL/LA PECHE INC	TRAIN TOURISTIQUE HULL-LA-PECHE	450,000
CORP. NORTH-NATION-MILLS INC.	CENTRE D'INTERPRETATION DE NORTH-NATION-MILLS	90,300
MRC VALLEE DE LA GATINEAU	CORRIDOR FERROVIAIRE DE LA VALLEE DE LA GATINEAU	2,650
MUNIC. DE PAPINEAUVILLE	CENTRE SOCIO-CULTUREL DE PAPINEAUVILLE	100,000
PONTIATION	CORRIDORS FERROVIAIRE DE LA VALLEE DE LA GATINEAU	2,650
TOTAL DE LA REGION:		645,600
SOURCE: SECRETARIAT AUX AFFAIRES REGIONALES		

FONDS CONFERENCES SOCIO-ECONOMIQUES

(FCSE)(SARFS821:3)

DETAIL
DES ENGAGEMENTS F.C.S.E.
1992/1993

REGION: ABITIBI-TEMISCAMINGUE		
NOM DU BENEFICIAIRE	TITRE DU PROJET	MONTANT 1992/1993 (\$)
CENTRE DE PLEIN AIR DU MONT KANASUTA	PLAN DE DEVELOPPEMENT DU MONT KANASUTA	50,000
LA CIE DE TOURBE SENABEX INC.	COMPOSTAGE DES ECORCES-ETUDE	15,000
UNIV.DU QUEBEC EN ABITIBI-TEMISCAMINGUE	PROGRAMME DE GENIE UNIFIEDE L'UQAT	88,000
VILLE DE VAL D'OR	CENTRE D'INTERPRET.ET SALLE SPECTACL.CITE DE L'OR	100,000
TOTAL DE LA REGION:		253,000
SOURCE: SECRETARIAT AUX AFFAIRES REGIONALES		

FONDS CONFERENCES SOCIO-ECONOMIQUES

(FCSE)(SARFS821:3)

DETAIL
DES ENGAGEMENTS F.C.S.E.
1992/1993

REGION: COTE-NORD		
NOM DU BENEFICIAIRE	TITRE DU PROJET	MONTANT 1992/1993 (\$)
CENTRE DE FEMMES L'ETINCELLE	PIGNONS SUR RUE/VOLET:CENTRE DE FEMMES L'ETINCELLE	42,000
CENTRE EMERSION (MANICOUAGAN) INC.	PIGNONS SUR RUE/VOLET:CENTRE EMERSION	239,460
CORP. RECREO-TOURISTIQUE RAGUENEAU	HALTE TOURISTIQUE	15,034
CORP.DEV. ECON.MONTAGNAISE INC.	FONCTIONNEMENT-CON.REG CONCERT ET INTERVENTION	75,000
CORP.DEV.ECON.DE LA HAUTE-COTE-NORD INC.	SOUTIEN A L'ENTREPRENEURSHIP-VOLET III	40,000
LES MUNIC. DE LA BASSE-COTE-NORD	CENTRES COMMUNAUTAIRES EN BASSE-COTE-NORD	77,708
MUNIC. DE GALLIX	PRODUIT TOUR. A GALLIX/AMENAGEMENT DE L'ESTUAIRE	125,446
MUNIC. DE LONGUE-POINTE-DE-MINGAN	AMEN. COULOIR TOURIST.EN MINGANIE/PARC LINEAIRE	20,000
MUNIC. LES ESCOUMINS	PARC DES ESCOUMINS/CENTRED'EVEIL AUX SCIENCES NATU	75,000
MUNIC.DE LA COTE-NORD DU GOLFE ST-LAUREN	SOUTIEN A L'ENTREPRENEURSHIP-MRC BASSE COTE-NORD	50,000
VILLE DE BAIE-COMEAU	AMELIORAT.INFRAST.EAUX PLUVIALES/SECT.LE PLATEAU	200,000
VILLE DE PORT-CARTIER	DEV. DES ILES DE PORT-CARTIER	62,600
TOTAL DE LA REGION:		1,022,248

SOURCE: SECRETARIAT AUX AFFAIRES REGIONALES

**MINISTÈRE DU CONSEIL EXÉCUTIF
AFFAIRES RÉGIONALES, PROGRAMME 07 (SAR)
ÉTUDE DES CRÉDITS 1993-1994**

**DEMANDE DE RENSEIGNEMENTS PARTICULIERS
DE L'OPPOSITION OFFICIELLE**

6- *Quelle est l'aide financière consentie, par ministère et par projet, en vertu des contrats de relance pour chacune des MRC et des municipalités suivantes:*

- a) *MRC Denis-Riverin;*
- b) *MRC La Matapédia;*
- c) *MRC La Haute Côte-Nord;*
- d) *MRC Mékinac;*
- e) *MRC Pontiac;*
- f) *Ville de Témiscaming;*
- g) *Ville de Matagami;*
- h) *Ville de Mistassini-Dolbeau;*
- i) *Ville d'Asbestos;*
- j) *Ville de St-Raymond de Portneuf?*

DÉTAIL DES ENGAGEMENTS - CONTRATS DE RELANCE

1992/1993

RÉGION: BAS-SAINT-LAURENT

NOM DU BÉNÉFICIAIRE	TITRE DU PROJET	MONTANT
<u>MRC DE LA MATAPÉDIA</u>		
Créateurs d'entreprises de l'est du Québec	En piste	15 372 \$
Fene-tech inc.	Réaménagement de la production/Agrandissement de l'usine	95 650 \$
MRC de la Matapédia	Gestion et encadrement	25 000 \$
Ser. éduc. adultes/CEGEP Rimouski(Matapédia)	Formation-action	18 000 \$
Travaux à Forfait enr.	Mise en place de l'entreprise Travaux à Forfait	12 500 \$
TOTAL DE LA RÉGION:		166 522 \$

DÉTAIL DES ENGAGEMENTS - CONTRATS DE RELANCE

1992/1993

RÉGION: GASPÉSIE - ILES-DE-LA-MADELEINE

NOM DU BÉNÉFICIAIRE	TITRE DU PROJET	MONTANT
<u>MRC DENIS-RIVERIN</u>		
MRC Denis-Riverin	Contrat de relance / Elaboration	50 000 \$
TOTAL DE LA RÉGION:		50 000 \$

DÉTAIL DES ENGAGEMENTS - CONTRATS DE RELANCE
1992/1993

RÉGION: SAGUENAY - LAC ST-JEAN

NOM DU BÉNÉFICIAIRE	TITRE DU PROJET	MONTANT
<u>VILLE DE DOLBEAU-MISTASSINI</u>		
Municipalité de Dolbeau	Contrat de relance / Élaboration	35 000 \$
TOTAL DE LA RÉGION:		35 000 \$

DÉTAIL DES ENGAGEMENTS - CONTRATS DE RELANCE
1992/1993

RÉGION: QUÉBEC

NOM DU BÉNÉFICIAIRE	TITRE DU PROJET	MONTANT
<u>VILLE DE ST-RAYMOND DE PORTNEUF</u>		
Chambre de commerce de St-Raymond	Projet Laurentides	138 750 \$
Commission scolaire de Portneuf	Centre de l'entrepreneuriat à St-Raymond	194 000 \$
Municipalité de St-Raymond de Portneuf / Ville et paroisse	Contrat de relance / Élaboration	60 000 \$
TOTAL DE LA RÉGION:		392 750\$

DÉTAIL DES ENGAGEMENTS - CONTRATS DE RELANCE
1992/1993

RÉGION: MAURICIE - BOIS-FRANCS

NOM DU BÉNÉFICIAIRE	TITRE DU PROJET	MONTANT
<u>MRC DE MÉKINAC</u>		
MRC de Mékinac	Contrat de relance / Elaboration	35 000 \$
TOTAL DE LA RÉGION:		35 000 \$

DÉTAIL DES ENGAGEMENTS - CONTRATS DE RELANCE
1992/1993

RÉGION: ESTRIE

NOM DU BÉNÉFICIAIRE

VILLE D'ASBESTOS

Municipalité d'Asbestos

TITRE DU PROJET

Contrat de relance / Elaboration

MONTANT

50 000 \$

TOTAL DE LA RÉGION:

50 000 \$

DÉTAIL DES ENGAGEMENTS - CONTRATS DE RELANCE
1992/1993

RÉGION: OUTAOUAIS

NOM DU BÉNÉFICIAIRE

MRC DE PONTIAC

Passé des Rapides

TOTAL DE LA RÉGION:

TITRE DU PROJET

Désenclavement Lac Témiscamingue Sect. Rapides-des-Joachims

MONTANT

108 000 \$

108 000 \$

DÉTAIL DES ENGAGEMENTS - CONTRATS DE RELANCE
1992/1993

RÉGION: ABITIBI-TÉMISCAMINGUE

NOM DU BÉNÉFICIAIRE	TITRE DU PROJET	MONTANT
<u>VILLE DE TÉMISCAMING</u>		
Comité de relance - Ville de Témiscaming	Désenclavement du Lac Témiscamingue	100 000 \$
TOTAL DE LA RÉGION:		100 000 \$

DÉTAIL DES ENGAGEMENTS - CONTRATS DE RELANCE
1992/1993

RÉGION: COTE-NORD

NOM DU BÉNÉFICIAIRE

TITRE DU PROJET

MONTANT

MRC DE LA HAUTE-COTE-NORD

MRC de la Haute-Côte-Nord

Contrat de relance / Élaboration

55 000 \$

Municipalité de Grandes-Bergeronnes

Centre d'interp. sites archéologiques G.-Bergeronnes

150 000 \$

TOTAL DE LA RÉGION:

205 000 \$

**MINISTÈRE DU CONSEIL EXÉCUTIF
AFFAIRES RÉGIONALES, PROGRAMME 07 (SAR)
ÉTUDE DES CRÉDITS 1993-1994**

**DEMANDE DE RENSEIGNEMENTS PARTICULIERS
DE L'OPPOSITION OFFICIELLE**

- 7- *Pour chacune des 15 MRC désignées des régions centrales identifiées dans le cadre de l'entente Canada-Québec sur le développement économique des régions, quelle est la liste détaillée des demandes d'aide financière, le montant de chaque demande, les demandes acceptées et le montant de l'aide accordée en 1992-93 ainsi que les prévisions budgétaires par MRC en 1993-94?*

Québec, 1e 26 mars 1993

**DÉTAIL DES ENGAGEMENTS - MRC DÉSIGNÉES
1992/1993**

RÉGION: CHAUDIERE-APPALACHES

NOM DU BÉNÉFICIAIRE

TITRE DU PROJET

MONTANT

MRC DES ETCHEMINS

Carsona (1992) inc.
Centre de plein air Le Grand Héron inc.
Centre de plein-air du Mont Orignal inc.
Corp. amen. dév. du Massif du Sud
Corp. du Village des Défricheurs
Corp. Éco-parc des Etchemins
Gr. faunique du triangle de Bellechasse
Groupe vacher Etchemin
Précisions Provençal enr.
Véhicules T.S. Bellechasse ltée
sous-total:

Imprimerie Lac-Etchemin / agrandissement
Dév. Centre de plein air Le Grand Héron inc.
Développement du Mont Orignal
Dév. versant dud du parc régional du Massif du Sud
Const. d'une bâtisse au Village des Défricheurs
Éco-parc des Etchemins
Amén. faun. et forestier/gr. faun. Triangle Bellechasse
Embauche d'ouvriers agricoles spécialisés
Const. d'une bâtisse et achat d'équip. / Terrain
Véhicules T.S. Bellechasse ltée / Acquisition d'équip.
695 074 \$

MRC DE MONTMAGNY

Centre communautaire Normandie inc.
Centre de plein air Sainte-Apolline inc.
Club de golf Montmagny inc.
sous-total:

Centre communautaire Normandie / Restauration
Centre de plein air Sainte-Apolline
Amélioration et rénov. / Club de golf de Montmagny
230 898 \$

MRC DE L'AMIANTE

Corp. touristique de l'Amiante inc.
Emy Machinerie inc.
Ferme Pierline enr.
Les Élevages Technos ltée
Les Industries Anti-friction MCLAB inc.
Les Industries Canatal inc.
sous-total:

Kiosque touristique de la Route 112
Acquisition d'équipements, mobilier et autres amél.
Const. d'une bergerie, achat de brebis
Rénovation et agrandissement d'une porcherie
Les Industries Anti-friction MCLAB inc. / Amélioration.F-R.
Consolidation financière de l'entreprise
309 875 \$

**DÉTAIL DES ENGAGEMENTS - MRC DÉSIGNÉES
1992/1993**

RÉGION: CHAUDIERE-APPALACHES

NOM DU BÉNÉFICIAIRE	TITRE DU PROJET	MONTANT
<u>MRC DE L'ISLET</u>		
Municipalité de St-Jean-Port-Joli	Aménagement parc industriel de St-Jean-Port-Joli	80 000 \$
Municipalité de St-Pamphile	Aménagement parc industriel de St-Pamphile	80 000 \$
Municipalité de Ste-Perpétue	Rénovation du garage municipal de Ste-Perpétue	20 000 \$
Municipalité de Tourville	Aménagement faunique et mise en valeur du Lac Noir	40 000 \$
Nicolas Royer	Élevage de daims et cerfs rouges	17 500 \$
sous-total:		237 500 \$
TOTAL:		<u>1 473 347 \$</u>

**DÉTAIL DES ENGAGEMENTS - MRC DÉSIGNÉES
1992/1993**

RÉGION: MAURICIE - BOIS-FRANCS

NOM DU BÉNÉFICIAIRE	TITRE DU PROJET	MONTANT
<u>MRC DE L'ÉRABLE</u>		
Ass. éleveurs bovins bouch. cant. Inverness	Acquisition immob. ass. élev. bovins boucheries / Inverness	30 000 \$
Club de ski Plessis inc.	Amélioration du monte-pentes du Mont Apic	14 920 \$
Commission scolaire Jean-Rivard	Salle multifonctionnelle et bibliothèque de Laurierville	110 000 \$
Municipalité de Villeroy	Salle multifonctionnelle à Villeroy	40 000 \$
Sous-total:		194 920 \$
<u>MRC CENTRE DE LA MAURICIE</u>		
C.E.G.E.P. de Shawinigan	Acquisition d'un spectromètre à fluorescence	97 245 \$
Corp. Musée de l'Aviation Lac-à-la-Tortue	Musée de l'Aviation du Lac-à-la-Tortue / Étude	4 936 \$
Sous-total:		102 181 \$
<u>MRC DE MÉKINAC</u>		
Corp. du Centre de la culture / Grand-Mère	Amélioration infr. accueil et de services / Village d'Émilie	170 000 \$
Corp. écon. Mékinac-Des Chenaux	Développement de l'industrie touristique / MRC dés.	52 600 \$
Festival Western de Saint-Tite	Festival western de St-Tite / Modern. scène de spectacle	162 827 \$
MRC de Mékinac	Guichet multi-services / MRC de Mékinac	137 845 \$
Municipalité de St-Roch-de-Mékinac	Marina de St-Roch-de-Mékinac / Étude de faisabilité	4 875 \$
Municipalité de St-Jean-des-Piles	Amén. d'un parc Belvédère à St-Jean-des-Piles	27 780 \$
Ville de Saint-Tite	Amén. thématique western à St-Tite / MRC désignée	80 000 \$
Sous-total:		635 927 \$
<u>MRC DE MASKINONGÉ</u>		
Corp. Touristique de Maskinongé	Prog. de promotion / Au Rendez-vous des Mutants	8 000 \$
Ferme à Noé inc.	Construction d'une réplique de l'arche de Noé	15 000 \$
Louiseville Irrigation inc.	Démarrage de l'entreprise "Irrigation Denis Giguère"	10 000 \$
Municipalité de St-Justin	Infrastructures municipales à St-Justin	50 000 \$

**DÉTAIL DES ENGAGEMENTS - MRC DÉSIGNÉES
1992/1993**

RÉGION: MAURICIE - BOIS-FRANCS

NOM DU BÉNÉFICIAIRE	TITRE DU PROJET	MONTANT
<u>MRC DE MASKINONGÉ (SUITE)</u>		
Municipalité de St-Paulin	Réfection du Chemin des Trembles à St-Paulin / Plan	5 000 \$
Municipalité de Yamachiche	Infrastructures municipales à Yamachiche	65 000 \$
sous-total:		<u>153 000 \$</u>
TOTAL:		<u>1 086 028 \$</u>

**DÉTAIL DES ENGAGEMENTS - MRC DÉSIGNÉES
1992/1993**

RÉGION: ESTRIE

NOM DU BÉNÉFICIAIRE	TITRE DU PROJET	MONTANT
<u>MRC LE GRANIT</u>		
Centre indust. man. d'appui à la confection	Relance du secteur de la confection / MRC du Granit	75 000 \$
Corp. dév. indust. région de Mégantic	Embauche ress. prof. pour l'immigr. chinoise (GRANIT)	6 000 \$
Munic. Cantons Unis de Risborough / Marlow	Infrastr. munic. - Cantons Unis de Risborough et Marlow	50 000 \$
Ville de Lac Mégantic	Infrastructures industrielles / Lac Mégantic - MRC DRC	<u>280 000 \$</u>
sous-total:		411 000 \$
<u>MRC D'ASBESTOS</u>		
Corp. dév. régional d'Asbestos	Acquisition et amén. bâtiment industriel à Asbestos	242 000 \$
Corp. dév. de la région d'Asbestos	Usine-école en fabrication mécanique à Asbestos	<u>10 000 \$</u>
sous-total:		252 000 \$
<u>MRC LE HAUT ST-FRANÇOIS</u>		
Corp. dév. écon. du Haut-St-François	Étude stratégique / Dév. touristique Haut St-François	5 000 \$
Le journal régional du Haut-St-François	Étude de marché / Journal régional Le Haut-St-François	6 000 \$
Sherbrooke, Rendez-vous Aviation	Sherbrooke, Rendez-vous Aviation 1992	10 000 \$
Ville de Cookshire	Initiatives industrielles à Cookshire	<u>100 000 \$</u>
sous-total:		121 000 \$
TOTAL:		<u>784 000 \$</u>

**DÉTAIL DES ENGAGEMENTS - MRC DÉSIGNÉES
1992/1993**

RÉGION: LES LAURENTIDES

NOM DU BÉNÉFICIAIRE	TITRE DU PROJET	MONTANT
<u>MRC D'ARGENTEUIL</u>		
Les Caoutchoucs Enviromax inc.	Impl. entrep. Les Caoutchoucs Enviromax à Lachute	100 000 \$
Municipalité du Village de Grenville	Infrastructures municipales à Grenville	<u>150 000 \$</u>
Sous-total:		250 000 \$
TOTAL:		<u>250 000 \$</u>

**DÉTAIL DES ENGAGEMENTS - MRC DÉSIGNÉES
1992/1993**

RÉGION: LANAUDIÈRE

NOM DU BÉNÉFICIAIRE

MRC DE MATAWINIE

Chambre de commerce de St-Donat

Sous-total:

Ski de fond Saint-Donat / Mise en valeur du réseau

48 750 \$

48 750 \$

MRC D'AUTRAY

Club de motoneige de Saint-Zénon 1990

Club de motoneige St-Gabriel-de-Brandon

Corp. motel industriel St-Félix-de-Valois

Municipalité de Ste-Émilie-de-l'Énergie

Pavillon du Nouveau Point de Vue

Sous-total:

Le tour des sommets de St-Zénon / Circuit randonnée

Tour de la Marguerite / Club de motoneige St-Gabriel

Contruction d'un motel industriel à St-Félix-de-Valois

L'Étang du Vieux Moulin / Mise en valeur

Réalisation d'une aile de réhabilitation

45 000 \$

8 757 \$

100 000 \$

25 000 \$

131 250 \$

310 007 \$

TOTAL:

358 757 \$

**MINISTÈRE DU CONSEIL EXÉCUTIF
AFFAIRES RÉGIONALES, PROGRAMME 07 (SAR)
ÉTUDE DES CRÉDITS 1993-1994**

**DEMANDE DE RENSEIGNEMENTS PARTICULIERS
DE L'OPPOSITION OFFICIELLE**

- 8- *Quel est le budget détaillé affecté aux régions par chacun des ministères sectoriels en 1993-94, tel que prévue par la politique de développement régional adoptée par le Conseil des ministres le 18 décembre 1991?*

Québec, 1e 26 mars 1993

SECRÉTARIAT AUX AFFAIRES RÉGIONALES

Question: Quel est le budget détaillé affecté aux régions par chacun des ministères sectoriels en 1993-94, tel que prévu par la politique de développement régional adoptée par le Conseil des ministres le 18 décembre 1991?

Réponse: En raison du contexte budgétaire particulier du Gouvernement du Québec pour 1993-94, impliquant l'obligation de réévaluer les enveloppes de crédits alloués aux ministères, la préparation des crédits a été beaucoup plus longue qu'usuellement. Il n'a donc été possible aux ministères de connaître leurs enveloppes budgétaires que très tardivement.

Tout en laissant aux ministères le temps requis pour ventiler leur enveloppe 1993-94 en fonction de ces contingences nouvelles, le Secrétariat aux Affaires régionales adressera aux ministères et organismes du gouvernement une demande à l'effet de répartir selon les seize (16) régions administratives leur budget 1993-94. Cette demande, qui sera adressée sous peu, vise à dresser un tableau de l'effort budgétaire consenti par le Gouvernement à l'offre de services et au développement de chacune des régions.

Parallèlement, le Secrétariat aux Affaires régionales a entrepris la démarche prévue dans la politique de demander aux ministères d'identifier les interventions, activités et programmes sujets à concertation avec les Conseils régionaux (budgets régionalisés). Cette démarche a permis d'identifier un ensemble de mesures qui ont été proposées aux Conseils régionaux comme éléments potentiels de concertation. La prochaine étape prévue sera de préciser la nature et la portée des mesures identifiées.

Concernant le tableau d'ensemble des budgets ministériels pour chacune des régions du Québec, ce document pourra être déposé plus tard.