

R47A1  
E88  
C36  
2003/04  
2  
QL  
P. gouv.

# Ministère des Ressources naturelles, de la Faune et des Parcs

## Programme 5 – Élément 2 Développement de la Capitale-Nationale

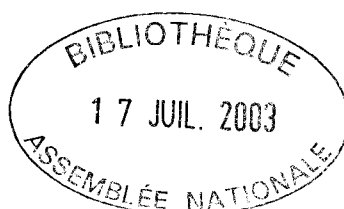
# ***Étude des crédits 2003-2004***

Demande de renseignements de l'Opposition officielle

Renseignements généraux

Les numéros des pages en bas à droite correspondent aux numéros des questions.

Juillet 2003



# Ministère des Ressources naturelles, de la Faune et des Parcs

## Programme 5 – Élément 2 Développement de la Capitale-Nationale

### ***Étude des crédits 2003-2004***

Demande de renseignements de l'Opposition officielle

Renseignements généraux

Les numéros des pages en bas à droite correspondent aux numéros des questions.

Juillet 2003

# **MINISTÈRE DES RESSOURCES NATURELLES, DE LA FAUNE ET DES PARCS**

## **ÉTUDE DES CRÉDITS 2003-2004**

### **Programme 5 – Élément 2 Développement de la Capitale-Nationale**

#### **DEMANDE DE RENSEIGNEMENTS DE L'OPPOSITION OFFICIELLE RENSEIGNEMENTS GÉNÉRAUX**

##### **TABLE DES MATIÈRES**

1. Comparaison entre les crédits déposés à l'Assemblée nationale le 11 mars 2003 et ceux proposés par le nouveau gouvernement pour l'exercice budgétaire 2003-2004
2. Organigramme du BCN
3. Liste de toutes les publications du BCN
4. Liste des voyages hors-Québec depuis le 1<sup>er</sup> avril 2002
5. Listes des dépenses en publicité et des articles promotionnels (commandites, presse écrite, articles promotionnels)
6. Liste des sondages et groupes de discussion effectués à la demande du BCN
7. Liste des études commandées à l'extérieur ou à l'intérieur à la demande du BCN
8. Liste des contrats de moins de 25 000 \$ octroyés par le BCN entre le 1<sup>er</sup> avril 2002 et le 31 mars 2003
9. Montant de chacune des dépenses suivantes : reprographie, téléphonie, télécopie, mobilier de bureau, fournitures de bureau, distributeurs d'eau de source, frais de transport, d'hébergement et de repas, ressourcement à la préparation à la retraite, participation à des congrès et à toutes sessions de type perfectionnement ou ressourcement au Québec ou hors Québec
10. Nombre et répartition, par tranche d'âge, du personnel masculin et féminin, des personnes handicapées, anglophones, autochtones et des communautés culturelles pour chaque catégorie d'emploi (cadres, professionnels, fonctionnaires, etc.) ainsi que les prévisions pour 2003-2004, 2004-2005 et 2005-2006. Pour chaque catégorie, indiquer le pourcentage par rapport à l'effectif total du ministère
11. À chacun des mois de l'exercice budgétaire 2002-2003, et ce, par catégorie d'emplois : Nombre total de jours de maladie pris par le personnel ; Nombre total d'heures de travail supplémentaires réalisées par le personnel et répartition de la rémunération de ces heures supplémentaires ; Nombre total de jours de vacances pris par le personnel
12. Concernant l'effectif du BCN, et ce, pour chacun des exercices budgétaires depuis 2000-2001 : Évolution de l'effectif régulier par catégorie d'emploi et par leur territoire habituel de travail ; Évolution du nombre d'employés bénéficiant d'un traitement additionnel en raison de la complexité de la tâche à accomplir ; Nombre d'employés bénéficiant d'un traitement supérieur à celui normalement prévu pour la tâche qu'ils ont accomplie ; Nombre de postes par catégorie d'emploi et par leur territoire habituel de travail ; Niveau de l'effectif pour chacune des catégories d'emploi pour chacun des cinq prochains exercices budgétaires ; Nombre de départs à la retraite anticipés pour les cinq prochaines années

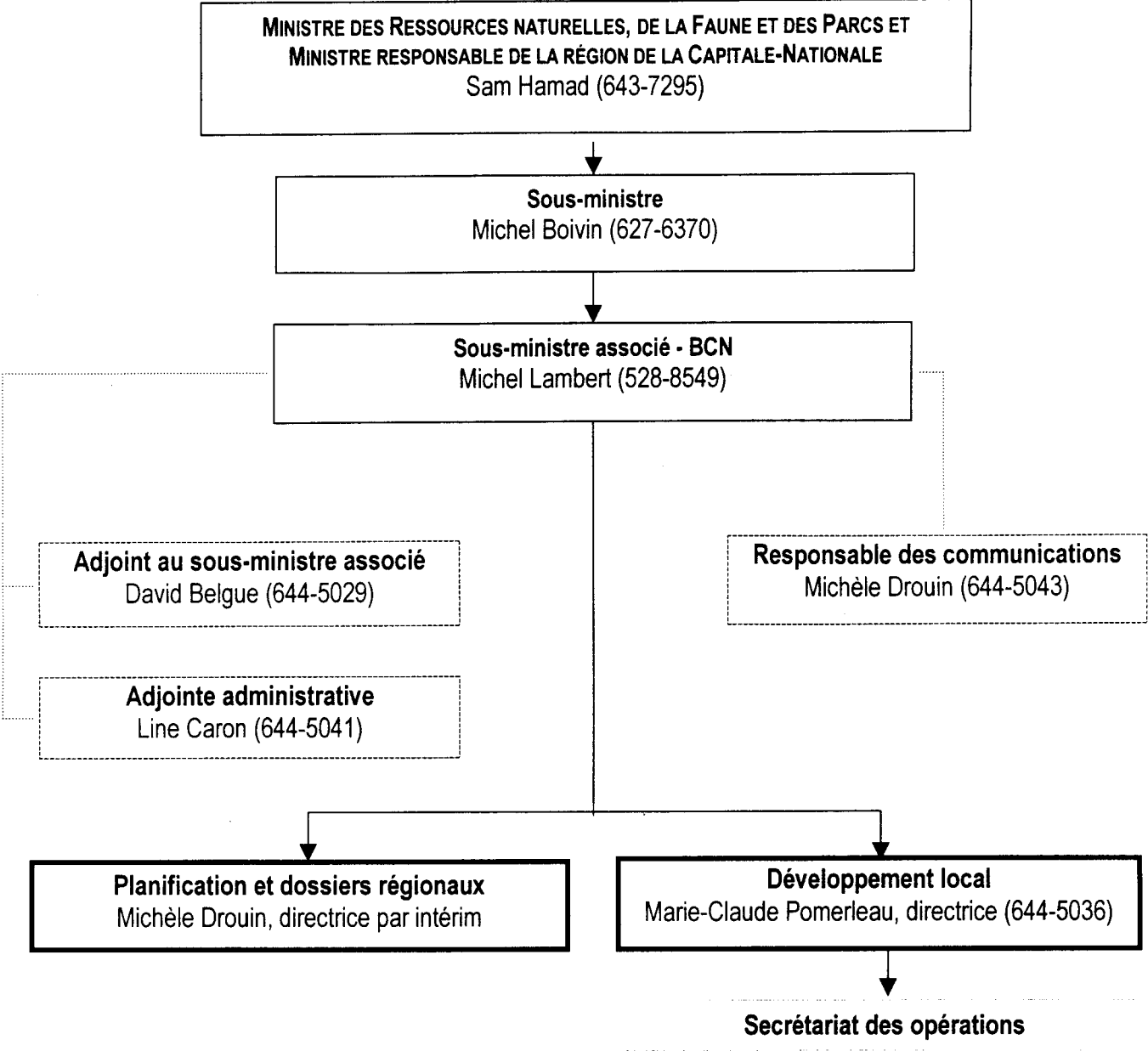
13. Liste des baux pour les espaces loués de la SIQ en indiquant pour chacun d'eux : L'emplacement de la location ; La superficie du local loué ; La superficie réellement occupée ; La superficie inoccupée ; Le coût de location au mètre carré ; Le coût total de ladite location ; Les coûts d'aménagement réalisés en 2002-2003, la nature des travaux et le ou les bureaux visés ; La durée du bail
14. Mise à part la SIQ, liste des firmes en 2002-2003 de qui sont loués des espaces en indiquant pour chacune d'elles : L'emplacement de la location ; La superficie du local loué ; La superficie réellement occupée ; La superficie inoccupée ; Le coût de location au mètre carré ; Le coût total de ladite location ; Les coûts d'aménagement réalisés en 2002-2003, la nature des travaux et le ou les bureaux visés ; La durée du bail ; Le propriétaire et/ou le nom de la firme
15. Liste du personnel du cabinet du ministre responsable de la région de la Capitale-Nationale au 21 mai 2003
16. Liste des sommes versées à même le budget discrétionnaire du ministre délégué responsable de la région de la Capitale-Nationale
17. Ventilation détaillée des dépenses afférentes aux transferts obtenus du gouvernement fédéral
18. Liste du personnel en disponibilité par catégorie d'emploi
19. Liste du personnel hors structure par catégorie d'emploi rémunéré par le BCN qui n'occupe aucun poste dans le ministère
20. Liste du personnel rémunéré par le BCN et affecté à des organismes parapublics non gouvernementaux et autres
21. Liste du personnel rémunéré par des organismes parapublics non gouvernementaux et autres et affecté au ministère
22. Liste du personnel par catégorie d'emploi qui reçoit une double rémunération, soit celle rattachée à leur fonction et un revenu d'un régime de retraite du secteur public, parapublic ou des réseaux de la santé et de l'éducation, soit les commissions scolaires, les cégeps, les établissements universitaires, les régies régionales de la santé et les établissements hospitaliers
23. Liste détaillée du matériel informatique
24. Évolution de la masse salariale de chaque cabinet ministériel depuis 1989 jusqu'au 21 mai 2003
25. Liste et coût de tous les abonnements
26. Site Internet
27. Quels sont les programmes spécifiques qui sont offerts aux jeunes (15-35 ans), le nombre de participants ainsi que le coût de la mesure, du service ou du programme ?
28. Mission à l'étranger
29. État d'avancement des travaux relatifs à l'équité salariale
30. Dépenses effectuées dans les technologies de l'information

1. COMPARAISON ENTRE LES CRÉDITS DÉPOSÉS À L'ASSEMBLÉE NATIONALE LE 11 MARS 2003 ET CEUX PROPOSÉS PAR LE NOUVEAU GOUVERNEMENT POUR L'EXERCICE BUDGÉTAIRE 2003-2004

L'écart se justifie par les cibles d'économie demandées au BCN (866 563 \$) et à la CCNQ et par la dissolution du cabinet du ministre délégué responsable de la région de la Capitale-Nationale.

Supercatégories	Au 11 mars - Programme 6 du MCE			Au 14 mai Programme 5 du MRNFP	
	Élément 1	Élément 2	Élément 3	Élément 2	
Rémunération		1 391 600	426 000		1 391 600
Fonctionnement		554 800	328 900		554 800
Affectation à un fonds spécial (FDR)		1 715 800	-		1 544 200
Créances douteuses		647 000	-		40 000
Transfert		13 744 200	72 700		30 072 500
♦ Commission de la capitale nationale	17 236 300	-	-		16 291 300
♦ Fonds régional de développement touristique (FRDT)		1 925 000			1 925 000
♦ Fonds de développement économique de la région de la Capitale-Nationale (FDERCN)		5 723 700			6 243 100
♦ Centres locaux de développement (CLD) (Inclut la ruralité)		5 829 900			5 347 500
♦ Conseil régional de concertation et développement de la région de Québec (CRCDDQ)		0			0
♦ Fonds régional de solidarité (FRS)		100 000			100 000
♦ Programme de soutien aux projets économiques (PSPE)		165 600			165 600
Total	17 236 300	18 053 400	827 600		33 603 100
Total des trois éléments au 11 mars 2003		36 117 300 \$			
Effectif (ETC)	-	28	-		28

2. ORGANIGRAMME DU BCN



3. LISTE DE TOUTES LES PUBLICATIONS DU BCN

Le *Bulletin économique* constitue la seule publication régulière du BCN. Il est placé dans le site Internet et des versions papier sont imprimées pour usage interne seulement. Il est produit par les ressources internes du BCN, donc aucun coût spécifique de production, d'impression ou de distribution n'y est rattaché.

Fournisseur	Objet de la dépense	Tirage	Coût	
			Élément 2	Élément 3
Les Éditions ComTour	Production et impression rapport « Proposition d'un modèle d'appui au développement de la région métropolitaine de Québec». Distribué aux partenaires concernés par la formation d'une corporation reliée au développement de la région métropolitaine.	1 000	6 662,37	0
Fonds de reprographie gouvernementale	Compte rendu du XI <sup>e</sup> Forum économique. Distribué aux participants concernés par le Forum économique.	300	713,10	0
<b>Total</b>			<b>7 375,47</b>	<b>0</b>

4. LISTE DES VOYAGES HORS-QUÉBEC DEPUIS LE 1<sup>ER</sup> AVRIL 2002

Endroit	Objet, date et participants	Coût		
		Élément 2	Élément 3	
Italie, San Remo	Délégation pour le Rallye automobile de Charlevoix		6 799,00	
	Du 17 au 22 septembre 2002			
	Annie Simard, attachée politique			
<b>Total</b>		<b>0</b>	<b>6 799,00</b>	

Le ministre délégué responsable de la région de la Capitale-Nationale, M. Rosaire Bertrand, participait à ce voyage.



5. LISTES DES DÉPENSES EN PUBLICITÉ ET DES ARTICLES PROMOTIONNELS (Commandites, presse écrite, articles promotionnels)

Fournisseur	Objet de la dépense	Coût	
		Élément 2	Élément 3
Direction générale de l'information gouvernementale (MRCI)	Faire connaître le Cabinet du ministre délégué responsable de la région de la Capitale-Nationale - Annonces et messages du ministre dans divers quotidiens et hebdomadaires	-	5 851,90
Direction générale de l'information gouvernementale (MRCI)	Faire connaître le BCN - Annonces dans divers quotidiens et hebdomadaires	19 000,00	-
<b>Total</b>		<b>19 000,00</b>	<b>5 851,90</b>

6. LISTE DES SONDAGES ET GROUPE DE DISCUSSION EFFECTUÉS À LA DEMANDE DU BCN

Firme	Objet du sondage	Coût		
		Élément 2	Élément 3	
Total		0		0

7. LISTE DES ÉTUDES COMMANDÉES À L'EXTÉRIEUR OU À L'INTÉRIEUR À LA DEMANDE DU BCN

Firme	Objet de l'étude	Coût		
		Élément 2	Élément 3	
Total		0		0

8. LISTE DES CONTRATS DE MOINS DE 25 000 \$ OCTROYÉS PAR LE BCN ENTRE LE 1<sup>ER</sup> AVRIL 2002 ET LE 31 MARS 2003

Contrats conclus de gré à gré

Nom du contractant	Type de contractant					Nature du contrat				Objet du contrat	Montant
	F	OSBL	OPP	Au	Ap	C	SA	SP			
Pierre Mainguy	X								X	Participer aux travaux et aux activités du BCN entourant la structuration des organismes de développement économique de la région de la Capitale-Nationale et de la région métropolitaine de Québec	2 850,00
Claire McKinnon	X								X	Fournir les services professionnels en matière de communication comme la rédaction, la supervision de travaux d'édition et la coordination de clauses de visibilité dans des dossiers majeurs relatifs à la région de la Capitale-Nationale	21 037,50
Hill & Knowlton / Ducharme	X								X	Fournir les services professionnels afin de conseiller le BCN concernant la présentation du contenu du Rapport proposant une structure d'appui au développement économique et de proposer une stratégie de communication identifiant les actions préalables à poser précédant la mise en place d'un processus de transition	15 000,00
Porlier Communication Conseils	X								X	Fournir les services professionnels afin de réaliser les plans de visibilité découlant des commandites et des subventions et en assurer le suivi	4 917,50
Les Productions Reprografic	X							X		Imprimer et plastifier des panneaux et procéder à la fabrication de banderole en vinyle et lettrage	2 014,12
Françoise Guénette	X								X	Supporter techniquement la participation du BCN au Forum économique, organisé par la Chambre de commerce et d'industrie du Québec métropolitain le 18 avril 2002	1 200,00
Investissement Québec (IQ)			X						X	Fournir des analyses financières dans le cadre du FDERCN et du PSPE	1 000,00
La Financière			X						X	Fournir des analyses financières dans le cadre du FDERCN et du PSPE	6 500,00
Syn-Texte Inc.	X								X	Traduction de textes	390,05
Michel Lemieux	X								X	Travail relatif à la conception d'un sondage sur la situation économique de la région	400,00
Les Publications du Québec			X						X	Traduction de textes	214,92

Légende : F : fournisseur ; OSBL : organisme sans but lucratif ; OPP : organisme public ou parapublic ; Au : autres (préciser). Ap : approvisionnement ; C : construction ; SA : services auxiliaires ; SP : services professionnels.

8. LISTE DES CONTRATS DE MOINS DE 25 000 \$ OCTROYÉS PAR LE BCN ENTRE LE 1<sup>ER</sup> AVRIL 2002 ET LE 31 MARS 2003 (SUITE)

Contrats de gré à gré (suite)

Photovision Roch Théroux	X								X	Services photographiques - Signature des Pactes ruraux (Duchesnay)	203,56
Umen Innovation Inc.	X								X	Refonte du site Internet du BCN	6 000,00
Publications du Québec							X		X	Services photographiques – Signature des Pactes ruraux (Côte-de-Beaupré, île d'Orléans, Charlevoix)	730,80
Société immobilière du Québec (SIQ)							X			Fournir et installer des armoires fini chêne selon le plan fourni	5 569,43
Monique Nadeau	X								X	Exécuter des travaux d'entretien ménager au bureau de comté du ministre	1 800,00
Réjean Tremblay	X								X	Effectuer des travaux en regard des communications du Cabinet	3 380,00
Optimum relations publiques	X								X	Fournir des services professionnels pour la planification générale, l'exécution et l'évaluation écrite personnalisée	3 595,90

Contrats conclus par appel d'offres du MCE

Nom du contractant	Type de contractant			Nature du contrat				Objet du contrat		Montant
	F	OSBL	OPP	Au	Ap	C	SA			
Medianor	X						X	Produire la revue de presse du gouvernement du Québec – Volet BCN		2 586,62
Communication Demo	X						X	Transcription électronique d'entrevues relatives à la région		10 327,35
CNW Québec inc.	X						X	Transmettre les communications de presse du gouvernement du Québec		983,19

Légende : F : fournisseur ; OSBL : organisme sans but lucratif ; OPP : organisme public ou parapublic ; Au : autres (préciser). Ap : approvisionnement ; C : construction ; SA :services auxiliaires ; SP : services professionnels.

9. MONTANT DE CHACUNE DES DÉPENSES SUIVANTES :

Dépenses	Coût	
	Élément 2	Élément 3
Reprographie	6 151,01	42,95
Location du photocopieur	3 145,17	2 153,92
Téléphonie	14 430,19	19 591,13
Cellulaires et utilisation	1 561,40	2 321,84
Télécopie	983,19	-
Téléavertisseurs	169,55	419,72
Mobilier de bureau	518,00	221,00
Fournitures de bureau	3 285,60	1 693,29
Distributeurs d'eau de source	-	-
Frais de transport, d'hébergement et de repas	17 124,46	44 037,72
Ressourcement à la préparation à la retraite	-	-
Participation à des congrès et à toutes les sessions de type perfectionnement ou ressourcement au Québec	9 723,03	3 675,90
Participation à des congrès et à toutes les sessions de type perfectionnement ou ressourcement hors Québec	-	-
<b>Total</b>	<b>57 091,60</b>	<b>74 157,47</b>

10. NOMBRE ET RÉPARTITION, PAR TRANCHE D'ÂGE, DU PERSONNEL MASCULIN ET FÉMININ, DES PERSONNES HANDICAPÉES, ANGLOPHONES, AUTOCHTONES ET DES COMMUNAUTÉS CULTURELLES POUR CHAQUE CATÉGORIE D'EMPLOI (CADRES, PROFESSIONNELS, FONCTIONNAIRES, ETC.) AINSI QUE LES PRÉVISIONS POUR 2003-2004, 2004-2005 ET 2005-2006. POUR CHAQUE CATÉGORIE, INDICER LE POURCENTAGE PAR RAPPORT À L'EFFECTIF TOTAL DU MINISTÈRE

Corps d'emploi	Personnel masculin	Personnel féminin	Moins de 35 ans	35 ans et plus	Personnes handicapées	Anglophones	Autochtones	Membres des communautés culturelles
Administrateurs d'état	1	-	-	1	-	-	-	-
Cadres	2	1	-	3	-	-	-	-
Professionnels	8	7	-	15	-	1	-	-
Fonctionnaires	-	6	2	4	-	-	-	-
Ouvriers	-	-	-	-	-	-	-	-
TOTAL	11	14	2	23	-	1	-	-
Pourcentage par rapport à l'effectif occupé : total (25)	44,0	56	8	92	-	4	-	-

11. À CHACUN DES MOIS DE L'EXERCICE BUDGÉTAIRE 2002-2003, ET CE, PAR CATÉGORIE D'EMPLOIS :

- ◆ Nombre total de jours de maladie pris par le personnel ; Nombre total d'heures de travail supplémentaires réalisées par le personnel et répartition de la rémunération de ces heures supplémentaires ; Nombre total de jours de vacances pris par le personnel.

	Nombre total de jours de vacances pris par le personnel						Nombre total de jours de maladie pris par le personnel						Nombre d'heures de travail supplémentaires réalisées							
	CADRES			PROF			FONC			OUV			Payées				Compensées			
	CADRES	PROF	FONC	OUV	CADRES	PROF	FONC	OUV	PROF	FONC	OUV	PROF	PROF	FONC	OUV	PROF	FONC	OUV	FONC	OUV
Avril	6	2,5	-	-	5	105	1	-	29	26	-	66	95	-	-	26	-	-	26	-
Mai	5,5	3	-	-	-	20,5	1,5	-	51	30	-	22	73	4	-	73	34	-	34	-
Juin	1,5	18	-	-	-	17	-	-	20	29	-	17	37	3	-	37	32	-	32	-
Juillet	41	162	45	-	-	27	2	-	-	24	-	-	-	16	-	-	40	-	40	-
Août	0,5	30	-	-	-	0,5	-	-	-	35	-	-	-	3	-	-	38	-	38	-
Septembre	30	-	-	-	-	20,5	-	-	-	25	-	-	-	-	-	-	25	-	25	-
Octobre	0,5	6,5	-	-	-	9	1,5	-	-	41	-	4	4	3	-	4	44	-	44	-
Novembre	-	1,5	-	-	1	5	2	-	-	30	-	6	6	-	-	6	30	-	30	-
Décembre	10	35	14	-	-	-	2	-	-	5	-	6	6	-	-	6	5	-	5	-
Janvier	1	-	1	-	3	48	1,5	-	-	37	-	12	12	-	-	12	37	-	37	-
Février	-	7	11	-	2	5	-	-	-	15	-	30	30	-	-	30	15	-	15	-
Mars	3	2	0,5	-	-	4	0,5	-	9	-	-	38	47	-	-	47	-	-	-	-
Total	99	267,5	71,5	-	11	261,5	12	-	109	297	-	201	310	29	-	310	326	-	326	-



**12. CONCERNANT L’EFFECTIF DU BCN, ET CE, POUR CHACUN DES EXERCICES BUDGÉTAIRES DEPUIS 2000-2001 :**

- ♦ Évolution de l'effectif régulier par catégorie d'emploi et par leur territoire habituel de travail ; Évolution du nombre d'employés bénéficiant d'un traitement additionnel en raison de la complexité de la tâche à accomplir ; Nombre d'employés bénéficiant d'un traitement supérieur à celui normalement prévu pour la tâche qu'ils ont accomplie ; Nombre de postes par catégorie d'emploi et par leur territoire habituel de travail ; Niveau de l'effectif pour chacune des catégories d'emploi pour chacun des cinq prochains exercices budgétaires ; Nombre de départs à la retraite anticipés pour les cinq prochaines années.

La réponse à cette question sera transmise par le Secrétariat du Conseil du trésor.

13. LISTE DES BAUX POUR LES ESPACES LOUÉS DE LA SIQ EN INDIQUANT POUR CHACUN D’EUX :

- ♦ L'emplacement de la location ; La superficie du local loué ; La superficie réellement occupée ; La superficie inoccupée ; Le coût de location au mètre carré ; Le coût total de ladite location ; Les coûts d'aménagement réalisés en 2002-2003, la nature des travaux et le ou les bureaux visés ; La durée du bail.

La réponse sera fournie par le Secrétariat du Conseil du trésor.

14. MISE À PART LA SIQ, LISTE DES FIRMES EN 2002-2003 DE QUI SONT LOUÉS DES ESPACES EN INDIQUANT POUR CHACUNE D'ELLES :

- ♦ L'emplacement de la location ; La superficie du local loué ; La superficie réellement occupée ; La superficie inoccupée ; Le coût de location au mètre carré ; Le coût total de ladite location ; Les coûts d'aménagement réalisés en 2002-2003, la nature des travaux et le ou les bureaux visés ; La durée du bail ; Le propriétaire et/ou le nom de la firme.

La réponse sera fournie par le Secrétariat du Conseil du trésor.

15. LISTE DU PERSONNEL DU CABINET DU MINISTRE RESPONSABLE DE LA RÉGION DE LA CAPITALE-NATIONALE AU 21 MAI 2003 EN INDIQUANT POUR CHAQUE INDIVIDU :

- ♦ La date d'entrée en fonction ; Le titre de la fonction ; L'adresse du port d'attache ; Le traitement annuel ou, selon le cas, les honoraires versés ; La liste du personnel politique, incluant le personnel de soutien, qui fait partie de la fonction publique et de quelle masse salariale il relève ; La description de tâches ; Le montant détaillé des salaires, des honoraires et des contrats donnés par le cabinet depuis le 29 avril 2003 ; Le nombre total d'employés au cabinet ; Le nom des employés bénéficiant d'un traitement supérieur à celui normalement prévu pour la fonction occupée.

La réponse sera fournie par le ministère des Ressources naturelles, de la Faune et des Parcs (MRNFP).

16. LISTE DES SOMMES VERSÉES À MÊME LE BUDGET DISCRÉTIONNAIRE DU MINISTRE DÉLÉGUÉ RESPONSABLE DE LA RÉGION DE LA CAPITALE-NATIONALE

Voir tableau aux pages suivantes.

MINISTÈRE DU CONSEIL EXÉCUTIF  
CABINET DU MINISTRE DÉLÉGUÉ RESPONSABLE DE LA RÉGION DE LA CAPITALE NATIONALE  
SUBVENTIONS 2002-2003  
AU 25 AVRIL 2003

BUDGET					72 700,00
CR 6300	ORGANISMES	CIRCONSCRIPTION ÉLECTORALE	NUMÉRO ENGAGEMENT	DATE DU CHÈQUE	MONTANT \$
AFEAS - région de Québec - Chaudière-Appalaches Assemblée parlementaire des étudiants du Québec Association des cadres scolaires du Québec Association du diabète du Québec Association franco-québécoise des sections de jeunesse Association loisirs, chasse & pêche territoire libre du secteur Pied des Monts Association pour le soutien et l'usage de la langue française Association québécoise de gérontologie - région Québec-Chaudière-Appalaches Association régionale de loisir pour personnes handicapées de la Capitale-Nationale inc. Association YWCA de Québec Avocats sans frontières Cantons-Unis Cap-à-l'aigle Village des Lilas Carnaval des neiges de Pointe-au-Pic Cégep de Sainte-Foy Cégep Lévis-Lauzon Centre communautaire des Isle-aux-Coudres Centre communautaire Pro Santé inc. Centre des femmes de Charlevoix Centre d'exposition de Baie Saint-Paul Centre jeunesse L'Escale - Unité pédagogique L'Escale Centre multiethnique de Québec inc. Centre social de la croix blanche (Région de Québec)	La Peltrie	25-026300-TR	15-janv-03	300,00	
	Taschereau	25-026300-TR	15-janv-03	400,00	
	Louis-Hébert	25-026300-TR	06-juin-02	1 000,00	
	Anjou	25-026300-TR	12-juin-02	100,00	
	Groulx	25-026300-TR	21-mai-02	100,00	
	Charlevoix	25-026300-TR	09-juin-02	2 000,00	
	Jean-Talon	25-026300-TR	12-juin-02	100,00	
	Louis-Hébert	25-026300-TR	24-oct-02	200,00	
	Vanier	25-026300-TR	03-déc-02	300,00	
	Jean-Talon	25-026300-TR	03-déc-02	300,00	
	Taschereau	25-026300-TR	12-févr-03	1 500,00	
	Chauveau	25-026300-TR	10-déc-02	1 500,00	
	Charlevoix	25-026300-TR	24-sept-02	1 000,00	
	Charlevoix	25-026300-TR	25-févr-03	700,00	
	Louis-Hébert	25-026300-TR	27-févr-03	250,00	
	Lévis	25-026300-TR	21-mai-02	1 000,00	
	Charlevoix	25-026300-TR	09-juil-02	2 500,00	
	Charlevoix	25-026300-TR	23-janv-03	1 000,00	
	Charlevoix	25-026300-TR	08-janv-03	2 000,00	
	Charlevoix	25-026300-TR	20-mars-03	3 000,00	
	La Peltrie	25-026300-TR	27-sept-02	1 000,00	
	Taschereau	25-026300-TR	03-déc-02	200,00	
	Jean-Talon	25-026300-TR	31-mai-02	1 600,00	

CR 6300

ORGANISMES		CIRCONSCRIPTION ÉLECTORALE	NUMÉRO ENGAGEMENT	DATE DU CHÈQUE	MONTANT \$
Centre sourdine		Taschereau	25-026300-TR	21-févr-03	200,00
Chœur de la colline (Le)		Taschereau	25-026300-TR	03-déc-02	300,00
Chœur de la colline, (Le)		Taschereau	25-026300-TR	21-mai-02	300,00
CKIA 883		Taschereau	25-026300-TR	20-mars-03	500,00
Club de baseball Les Alouettes de Charlesbourg		Charlesbourg	25-026300-TR	21-mai-02	500,00
Club de football Rouge et Or		Louis-Hébert	25-026300-TR	20-mars-03	2 000,00
Club de golf rouge et or		Louis-Hébert	25-026300-TR	28-nov-02	100,00
Club de natation CSQ		La Peltrie	25-026300-TR	12-juin-02	200,00
Club de soccer des Rivières de Québec		La Peltrie	25-026300-TR	22-juil-02	200,00
Club motoneige Saint-Raymond inc.		Portneuf	25-026300-TR	21-févr-03	500,00
Comité régional « Projet Boule de Neige »		Charlesbourg	25-026300-TR	20-mars-03	200,00
Commission scolaire des Premières-Seigneuries Serv. Recherche Développement		Montmorency	25-026300-TR	21-mai-02	200,00
Confédération des associations d'étudiants et étudiantes de l'Université Laval (CADEUL)		Louis-Hébert	25-026300-TR	08-janv-03	200,00
Corporation d'Autre-Cartier		Portneuf	25-026300-TR	21-févr-03	1 000,00
Corporation fort Jacques-Cartier		Louis-Hébert	25-026300-TR	28-août-02	2 000,00
Corporation Les bénévoles de la Clairière		Limoilou	25-026300-TR	03-déc-02	300,00
Coupe Québec 2002		Louis-Hébert	25-026300-TR	12-juin-02	175,00
École Maria-Goretti		Charlesbourg	25-026300-TR	20-mars-03	1 000,00
École secondaire de La Seigneurie		Montmorency	25-026300-TR	03-déc-02	300,00
Ensemble polyphonia de Québec (L')		Limoilou	25-026300-TR	21-mai-02	2 000,00
Épilepsie - section de Québec		Taschereau	25-026300-TR	03-déc-02	200,00
Espace pour les droits des enfants de la région de Québec		Limoilou	25-026300-TR	02-août-02	200,00
Expéditour-Plein air - 4 <sup>e</sup> Raid aventure Abemasic		Saint-Jean	25-026300-TR	21-févr-03	500,00
Fabrique de Sainte-Thérèse de l'Enfant-Jésus		Montmorency	25-026300-TR	11-oct-02	200,00
Fabrique de Sainte-Thérèse de l'Enfant-Jésus		Montmorency	25-026300-TR	20-mars-03	500,00
Fabrique Notre-Dame-de-l'Annonciation		Chauveau	25-026300-TR	20-nov-02	2 500,00

CR 6300

ORGANISMES	CIRCONSCRIPTION ÉLECTORALE	NUMÉRO ENGAGEMENT	DATE DU CHÈQUE	MONTANT \$
Festival Beauport en neige	Limoilou	25-026300-TR	05-févr-03	1 000,00
Fondation Alzheimer Vilar	Charlesbourg	25-026300-TR	21-févr-03	100,00
Fondation Charles-Bruneau	Hochelaga-Maisonneuve	25-026300-TR	21-mai-02	500,00
Fondation d'aide sport amateur de Portneuf	Portneuf	25-026300-TR	09-juin-02	1 000,00
Fondation de la maison Michel-Sarrazin	Jean-Talon	25-026300-TR	17-juil-02	300,00
Fondation de la recherche sur les maladies infantiles - Centre de recherche CHUL - pédiatrie	Jean-Talon	25-026300-TR	22-août-02	500,00
Fondation de la recherche sur les maladies infantiles - Centre de recherche CHUL - pédiatrie	Jean-Talon	25-026300-TR	11-oct-02	500,00
Fondation des sourds du Québec (F.S.Q.) inc. (La)	Limoilou	25-026300-TR	06-août-02	1 200,00
Fondation du centre jeunesse de Québec (tournoi de golf Mélanie Turgeon)	Limoilou	25-026300-TR	05-août-02	200,00
Fondation du Québec pour la recherche sur l'implant cochléaire	Taschereau	25-026300-TR	20-mars-03	500,00
Fondation hôpital Laval "Rendre les soins meilleurs et plus humains"	Louis-Hébert	25-026300-TR	12-juin-02	250,00
Fondation jeunesse du monde	Taschereau	25-026300-TR	21-mai-02	350,00
Fondation maison Jésus-ouvrier	Vanier	25-026300-TR	21-mai-02	100,00
Fondation Maurice-Tanguay	Limoilou	25-026300-TR	20-mars-03	4 000,00
Fondation Mira inc., (La)	Vanier	25-026300-TR	12-juin-02	200,00
Fondation signes d'espoir	Taschereau	25-026300-TR	02-août-02	200,00
Fonds d'emprunt économique communautaire	Taschereau	25-026300-TR	24-oct-02	200,00
Fraternité chilienne de Québec	Vanier	25-026300-TR	03-déc-02	250,00
Groupe femmes, politiques et démocratie	La Peltrie	25-026300-TR	20-mars-03	500,00
Groupe Océan inc.	Taschereau	25-026300-TR	25-oct-02	1 000,00
Groupe Ville-Marie (Le)	Sainte-Marie-Saint-Jacques	25-026300-TR	29-nov-02	1 500,00
Halte-garderie l'Arche de Noé	Louis-Hébert	25-026300-TR	09-juin-02	500,00
Horizon familles monoparentales de Ste-Ursule (L')	Louis-Hébert	25-026300-TR	02-août-02	200,00
Maison d'aide La Villa St-Léonard de Portneuf	Portneuf	25-026300-TR	13-nov-02	2 000,00
Maison de Lauberivière	Taschereau	25-026300-TR	20-mars-03	500,00
Maison des jeunes de Duberger	Vanier	25-026300-TR	24-févr-03	800,00



CR 6300

ORGANISMES	CIRCONSCRIPTION ÉLECTORALE	NUMÉRO ENGAGEMENT	DATE DU CHÈQUE	MONTANT \$
Mieux-être des immigrants (Le)	Taschereau	25-026300-TR	24-oct-02	1 000,00
Mouvement d'information et entraide dans la lutte contre le S.I.D.A. à Québec	Taschereau	25-026300-TR	08-janv-03	300,00
Municipalité de St-Casimir	Portneuf	25-026300-TR	24-oct-02	1 000,00
Noël des enfants - édition 2002	Limoilou	25-026300-TR	03-déc-02	200,00
Noël du bonheur (Le)	Vanier	25-026300-TR	02-août-02	200,00
Noël du bonheur (Le)	Vanier	25-026300-TR	12-juin-02	100,00
Œuvres Jean Lafrance	Taschereau	25-026300-TR	02-août-02	1 000,00
Opération enfant soleil	Verchères	25-026300-TR	12-juin-02	225,00
Opération nez-rouge	Louis-Hébert	25-026300-TR	21-mai-02	450,00
Patro Roc-Amadour (1978) inc. (Le)	Limoilou	25-026300-TR	08-janv-03	500,00
Petit répit (Le)	Vanier	25-026300-TR	20-mars-03	500,00
Petits frères des pauvres (Les)	Chauveau	25-026300-TR	13-nov-02	200,00
Place aux jeunes du Québec	Louis-Hébert	25-026300-TR	20-mars-03	2 000,00
Québécois, (Le)	Taschereau	25-026300-TR	12-juin-02	546,37
Radio MF Charlevoix inc.	Charlevoix	25-026300-TR	15-janv-03	1 000,00
Regroupement des personnes atteintes du VIH (SIDA) de Québec et de la région	Taschereau	25-026300-TR	12-juin-02	100,00
Semaine québécoise des familles inc.	Crémazie	25-026300-TR	03-déc-02	1 000,00
Société canadienne de la sclérose en plaque - région de Québec	Taschereau	25-026300-TR	12-juin-02	100,00
Société canadienne de la sclérose en plaques	Toronto	25-026300-TR	08-janv-03	100,00
Société canadienne du cancer	Jean-Talon	25-026300-TR	24-sept-02	500,00
Société d'arthrite (La)	Westmount-Saint-Louis	25-026300-TR	08-janv-03	300,00
Société des timbres de pâques du Québec	Limoilou	25-026300-TR	24-oct-02	400,00
Société française de Québec	Chutes-de-la-Chaudière	25-026300-TR	21-mai-02	500,00
Sodart (Société de droits d'auteur en arts visuels)	Westmount-Saint-Louis	25-026300-TR	09-juin-02	300,00
Sports-Québec	Hochelaga-Maisonneuve	25-026300-TR	11-oct-02	1 000,00
Stage Québec-Chateauroux 2003	Chutes-de-la-Chaudière	25-026300-TR	08-janv-03	300,00



17. VENTILATION DÉTAILLÉE DES BUDGETS DES DÉPENSES AFFÉRENTES AUX TRANSFERTS OBTENUS DU GOUVERNEMENT FÉDÉRAL ; POUR CHACUN DES PROGRAMMES OU DES FONDS, DESCRIPTION SOMMAIRE DU  
MODE SUBVENTION ET PRÉVISIONS POUR LES EXERCICES FINANCIERS 2003-2004, 2004-2005 ET 2005-2006

Ne s'applique pas.

**18. LISTE DU PERSONNEL EN DISPONIBILITÉ PAR CATÉGORIE D'EMPLOI EN INDIQUANT :**

- ◆ Le poste initial ; Le salaire ; Le poste actuel, s'il y a lieu ; La date de mise en disponibilité ; Les prévisions 2003-2004 et 2004-2005.

La réponse sera fournie par le Secrétariat du Conseil du trésor.

19. LISTE DU PERSONNEL HORS STRUCTURE PAR CATEGORIES D’EMPLOI RÉMUNÉRÉ PAR LE BCN QUI N’OCCUPE AUCUN POSTE DANS LE MINISTÈRE EN INDIQUANT :

- ◆ Nom de la personne ; Poste occupé ; Salaire ; Assignment initiale ; Date de l'assignation hors structure ; Date de la fin de l'assignation, s'il y a lieu.

Aucun.

20. LISTE DU PERSONNEL RÉMUNÉRÉ PAR LE BCN ET AFFECTÉ À DES ORGANISMES PARAPUBLICS NON GOUVERNEMENTAUX ET AUTRES :

- ◆ Assignment initiale ; Assignment actuelle ; Salaire ; Date de la fin de l'assignment, s'il y a lieu.

La réponse sera fournie par la Direction des ressources humaines, financières et matérielles du MCE.

**21. LISTE DU PERSONNEL RÉMUNÉRÉ PAR DES ORGANISMES PARAPUBLICS NON GOUVERNEMENTAUX ET AUTRES ET AFFECTÉ AU BCN :**

La réponse sera fournie par la Direction des ressources humaines, financières et matérielles du MCE.

22. LISTE DU PERSONNEL PAR CATÉGORIE D'EMPLOI QUI REÇOIT UNE DOUBLE RÉMUNÉRATION, SOIT CELLE RATTACHÉE À LEUR FONCTION ET UN REVENU D'UN RÉGIME DE RETRAITE DU SECTEUR PUBLIC, PARAPUBLIC OU DES RÉSEAUX DE LA SANTÉ ET DE L'ÉDUCATION, SOIT LES COMMISSIONS SCOLAIRES, LES CÉGEPS, LES ÉTABLISSEMENTS UNIVERSITAIRES, LES RÉGIES RÉGIONALES DE LA SANTÉ ET LES ÉTABLISSEMENTS HOSPITALIERS, EN INDIQUANT :

- ♦ Le salaire de la personne ; Le montant reçu du régime de retraite.

Renseignements confidentiels au sens de la Loi sur l'accès à l'information.



23. LISTE DÉTAILLÉE DU MATÉRIEL INFORMATIQUE

Équipement	Élément 2	Élément 3
Ordinateurs		
♦ Pentium	0	0
♦ Pentium II	3	1
♦ Pentium III	18	8
♦ Pentium IV	12	0
<i>Total</i>	<b>33</b>	<b>9</b>
Imprimantes		
♦ Laser	6	4
♦ Autres	1	1
<i>Total</i>	<b>7</b>	<b>5</b>

24. ÉVOLUTION DE LA MASSE SALARIALE DE CHAQUE CABINET MINISTÉRIEL DEPUIS 1989 JUSQU'AU 21 MAI 2003

Ces données ont été fournies par les années antérieures et la masse salariale au 21 mai 2003 sera fournie par le ministère des Ressources naturelles, de la Faune et des Parcs.

25. LISTE ET COÛT DE TOUS LES ABONNEMENTS

Dépenses	Coût
Livres, dictionnaires et annuaires	267,00
Journaux	1 881,00
Magazines	447,00
Bulletins électroniques	11 782,00
<b>Total</b>	<b>14 377,00</b>

Élément 2	Élément 3
◆ Téoros	◆ Journal Beauport Express
◆ Journal Beauport Express	◆ La Presse Liée
◆ The Conference Board of Canada	◆ Journal Les Affaires
◆ SoftConcept Canada Inc.	◆ Le Soleil
	◆ Journal de Québec

**26. POUR CHAQUE SITE INTERNET, ET CE, DEPUIS L’EXISTENCE DU SITE :**

Mise à jour et contenu : Effectués à l'interne par le personnel des Communications du BCN.

Fréquence de la mise à jour du site : Tous les mois pour y intégrer le *Bulletin économique* et en fonction de la fréquence des communiqués émis par le BCN.

Hébergement et entretien : Sera répondu par la DIGD du MCE.

Nombre de fois que le site a été refait : 1

Quel en a été le coût :10 000 \$

Raison : Refonte du site pour correspondre au PIV du gouvernement et son insertion au site du MCE compte tenu de l'intégration du BCN à ce ministère en septembre 2001.

27. QUELS SONT LES PROGRAMMES SPÉCIFIQUES QUI SONT OFFERTS AUX JEUNES (15-35 ANS), LE NOMBRE DE PARTICIPANTS AINSI QUE LE COÛT DE LA MESURE, DU SERVICE OU DU PROGRAMME ?

La réponse sera fournie par le Secrétariat à la Jeunesse.

**28. MISSION À L'ÉTRANGER**

La réponse sera fournie par le ministère des Relations internationales.

**29. ÉTAT D'AVANCEMENT DES TRAVAUX RELATIFS À L'ÉQUITÉ SALARIALE**

La réponse sera fournie par le Secrétariat du Conseil du trésor.

30. DÉPENSES EFFECTUÉES DANS LES TECHNOLOGIES DE L'INFORMATION

	Matériel informatique, logiciels, programmation et formation, téléphonie	Coût	
		Élément 2	Élément 3
Matériel informatique et logiciels		27 687,00	0
Programmation		0	0
Formation		1 243,15	0
Téléphonie et cellulaires		15 991,59	19 591,13
<b>Total</b>		<b>44 921,74</b>	<b>19 591,13</b>