

# **SECRÉTARIAT À LA CONDITION FÉMININE**

## **ÉTUDE DES CRÉDITS 2001-2002**

'01 MAI -2 11 :33

**Secrétariat à la condition féminine**

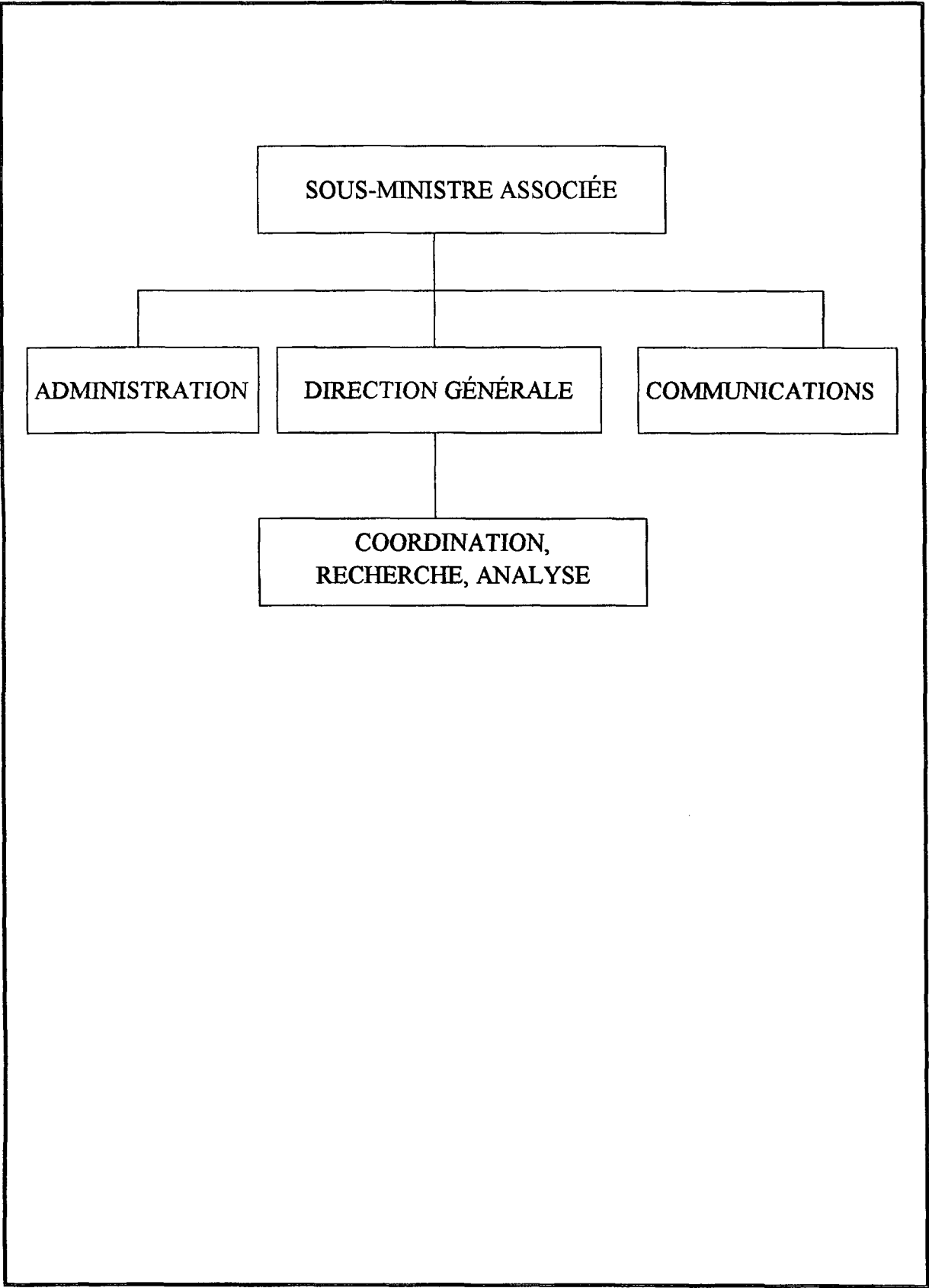
---

**Cahier explicatif des crédits  
2001-2002**

---

IDENTIFICATION	NUMÉRO	TITRE
PROGRAMME	05	Condition féminine
ÉLÉMENT	02	Secrétariat à la condition féminine
RESPONSABLE		

ORGANIGRAMME



## MANDAT

Tous les ministères et les organismes du gouvernement du Québec partagent la responsabilité d'agir en faveur de l'égalité des femmes et des hommes. C'est la ministre responsable de la Condition féminine qui, au nom du gouvernement, assume la cohérence des orientations et la coordination des interventions en cette matière. Elle veille également à ce que les lois, les règlements, les politiques et les programmes proposés par ses collègues prennent en compte les réalités, les aspirations et les intérêts différents des femmes et des hommes du Québec. Tant à l'étranger que sur la scène intergouvernementale canadienne, elle représente le gouvernement en ces matières.

La mission du Secrétariat à la condition féminine consiste essentiellement à fournir à la ministre responsable de la Condition féminine l'expertise professionnelle ainsi que le support administratif et technique nécessaire à l'exécution de son mandat.

Les orientations générales en matière d'égalité entre les femmes et les hommes sont définies dans la politique gouvernementale qui encadre l'action des ministères et organismes, elle-même consignée dans des programmes d'action triennaux.

Outre les analyses et les recommandations produites à l'intention de la ministre, le travail de coordination du Secrétariat s'effectue principalement par le biais des réseaux central et régional des responsables de la condition féminine dans les ministères et les organismes, de même que par la participation à différents comités interministériels sur des questions ayant une incidence sur les conditions de vie différentes des femmes et des hommes. Sur le plan intergouvernemental canadien et international, le Secrétariat rend compte de l'évolution de la situation au Québec, partage son expertise et travaille de concert avec ses homologues à la progression des femmes vers l'égalité.

EFFECTIF

Sommaire

CATÉGORIES D'EMPLOI	2001-2002	2000-2001	VARIATION	
			N	%
Administratrices, administrateurs d'État	1	1		
Cadres supérieures, cadres supérieurs	2	2		
Cadres intermédiaires				
Professionnelles, professionnels	15	15		
Techniciennes, techniciens	2	1	1	4,0
Personnel de bureau	4	5	(1)	(4,0)
Ouvrières, ouvriers				
EFFECTIF RÉGULIER	24	24		
EFFECTIF TOTAL	24	24		

Explication des variations :  
Une secrétaire principale a été reclassée technicienne en administration

CRÉDITS

Sommaire (en milliers de dollars)

SUPERCATÉGORIES	2001-2002				2001-2002	VARIATION	
	Budget de dépenses	Moins : Amortissement	Plus : Investissements	Crédits Totaux		\$	%
Rémunération	1 416,6			1 416,6	1 382,0	34,6	2,50
Fonctionnement	430,3			430,3	430,3	0,0	0,0
Transfert	1 040,0			1 040,0	1 040,0	0,0	0,0
Prêts, Placements, Avances							
Immobilisations							
Créances douteuses							
Amortissement							
TOTAL	2 886,9	0,0	0,0	2 886,9	2 852,3	34,6	1,21

Explication de la variation :

Ajustement de 2,5% à la rémunération correspondant aux ententes

## **Secrétariat à la condition féminine**

---

Réponses aux questions générales  
et particulières de l'Opposition  
2001-2002

---

**SECRÉTARIAT À LA CONDITION FÉMININE**  
**ÉTUDE DES CRÉDITS 2001-2002**  
**DEMANDE DE RENSEIGNEMENTS GÉNÉRAUX**  
**DE L'OPPOSITION OFFICIELLE**

#	Table des matières	Page
1.	Organigramme du ministère ou de l'organisme en indiquant pour chaque poste le nom et le titre du titulaire ainsi que le numéro de téléphone.	01
2.	Liste de toutes les publications du ministère ou de l'organisme (incluant les publications régulières, particulières ou occasionnelles) : <ul style="list-style-type: none"> <li>- tirage;</li> <li>- coût;</li> <li>- distribution;</li> <li>- imprimeur.</li> </ul>	03
3.	Liste des voyages <u>hors Québec</u> depuis le 1 <sup>er</sup> avril 2000 : <ul style="list-style-type: none"> <li>- endroit et dates du départ et du retour;</li> <li>- but du voyage;</li> <li>- personnes rencontrées;</li> <li>- coût;</li> <li>- noms des ministres, députés, personnel de cabinet, fonctionnaires concernés (avec leur titre) et autres participants (avec leur titre);</li> <li>- pour les organismes, noms des dirigeants et fonctionnaires concernés;</li> <li>- bilan et résultat des rencontres.</li> </ul>	06
4.	Liste des dépenses en publicité (incluant sur Internet) et des articles promotionnels : <ul style="list-style-type: none"> <li>- les sommes dépensées pour l'exercice financier 2000-2001 et les prévisions pour 2001-2002;</li> <li>- la ventilation des dépenses par types de média;</li> <li>- les noms des fournisseurs;</li> <li>- le but visé par chaque dépense.</li> </ul>	08
5.	Liste des sondages et groupes de discussions effectués durant l'exercice financier 2000-2001 à la demande des ministères, organismes, sociétés, régies et commissions qui s'y rattachent : <ul style="list-style-type: none"> <li>- liste et coût;</li> <li>- copie des soumissions;</li> <li>- copie du questionnaire et du résultat;</li> <li>- firme ayant obtenu le contrat.</li> </ul>	09
6.	Liste des études commandées à l'extérieur ou à l'intérieur durant l'exercice financier 2000-2001 à la demande du ministère ou de l'organisme : <ul style="list-style-type: none"> <li>- liste et coût;</li> <li>- copie des soumissions;</li> <li>- copie des études;</li> <li>- firme ou individu ayant obtenu le mandat.</li> </ul>	10
7.	Liste des contrats, quel que soit le montant, attribués en 2000-2001 spécifiquement à des professionnels ou à des firmes de communication, de recherche ou de relations publiques en indiquant : <ul style="list-style-type: none"> <li>- le nom du professionnel ou de la firme;</li> <li>- le mandat et le résultat du contrat (rapport ou document final);</li> <li>- la durée du contrat;</li> <li>- le coût du contrat;</li> <li>- le mode d'octroi du contrat (soumission publique, sur invitation ou contrat négocié);</li> <li>- dans le cas d'octroi par soumission, fournir le nom des soumissionnaires et le montant des soumissions.</li> </ul>	11



#	Table des matières	Page
8.	<p>Liste des contrats de moins de 25 000 dollars octroyés par le ministère ou l'organisme en 2000-2001 en indiquant :</p> <ul style="list-style-type: none"> <li>- le nom du professionnel ou de la firme;</li> <li>- le mandat et le résultat (rapport ou document final);</li> <li>- le coût;</li> <li>- le mode d'octroi du contrat (soumission publique, sur invitation ou contrat négocié);</li> <li>- dans le cas d'octroi par soumission, fournir le nom des soumissionnaires et le montant des soumissions.</li> </ul>	12
9.	<p>Liste détaillée de tous les contrats qui, depuis le 1er avril 2000, ont fait l'objet d'un versement supplémentaire par rapport au montant initial, le montant du surplus versé, le montant du contrat initial, les raisons du dépassement et le nom de l'entreprise qui a réalisé le contrat.</p>	15
10.	<p>Le montant, pour l'année 2000-2001, de chacune des dépenses suivantes :</p> <ul style="list-style-type: none"> <li>- la photocopie;</li> <li>- la télécopie (fax), si identifiable à même les coûts reliés à la téléphonie;</li> <li>- la téléphonie cellulaire et coût d'utilisation;</li> <li>- les téléavertisseurs;</li> <li>- le mobilier de bureau;</li> <li>- les fournitures, tels agendas, valises, dictionnaires, calculatrices, stylos ou crayons, boîtes de carton (en identifiant les coûts pour chaque item);</li> <li>- distributeurs d'eau de source;</li> <li>- le remboursement des frais de transport;</li> <li>- le remboursement des frais d'hébergement;</li> <li>- le remboursement des frais de repas;</li> <li>- le ressourcement ou préparation à la retraite;</li> <li>- l'ensemble des dépenses applicables à la participation à des congrès, des colloques et toute session de type perfectionnement ou ressourcement :</li> <li>- a) au Québec b) à l'extérieur du Québec.</li> </ul>	16
11.	<p>La liste de tous les véhicules utilisés en indiquant pour chacun :</p> <ul style="list-style-type: none"> <li>- la marque et le modèle du véhicule;</li> <li>- le coût d'acquisition ou de location et l'année de la transaction;</li> <li>- les coûts d'entretien des véhicules (réparation);</li> <li>- les coûts d'utilisation des véhicules (essence, assurances, immatriculation);</li> <li>- les appels d'offres faits en 2000-2001 et les prévisions pour 2001-2002;</li> <li>- spécifier la source de financement : fonds des équipements roulants ou autres.</li> </ul>	17
12.	<p>Le nombre et la répartition, par tranches d'âge, du personnel masculin et féminin, des personnes handicapées, anglophones, autochtones et des communautés culturelles (de chaque ministère et pour chacun des organismes relevant de sa compétence) pour chaque catégorie d'emplois (cadres, professionnels, fonctionnaires, etc.) pour 2000-2001 ainsi que les prévisions pour 2001-2002. Pour chaque catégorie, indiquer le pourcentage par rapport à l'effectif total du ministère ou de l'organisme.</p>	18
13.	<p>Combien de personnes ont bénéficié du programme de départ volontaire et ont été rappelées pour chaque ministère et organisme.</p>	20
14.	<p>À chacun des mois de l'exercice budgétaire 2000-2001, pour chaque ministère et organisme et ce, par catégorie d'emploi (cadres, professionnels, fonctionnaires, etc.) :</p> <ul style="list-style-type: none"> <li>- nombre total de jours de maladie pris par le personnel;</li> <li>- nombre total d'heures de travail supplémentaires réalisées par le personnel et répartition de la rémunération de ces heures supplémentaires (argent, vacances, etc.);</li> <li>- nombre total de jours de vacances pris par le personnel.</li> </ul>	21

	Table des matières	Page
15.	<p>Concernant les effectifs de chacun des ministères et organismes et ce pour chacun des exercices budgétaires depuis 1994-1995 :</p> <ul style="list-style-type: none"> <li>- évolution des effectifs réguliers par catégorie d'emplois (cadres supérieurs et intermédiaires, professionnels, techniciens, personnel de bureau, ouvriers et agents de la paix) et par leur territoire habituel de travail (centre principal de direction et chacune des régions);</li> <li>- évolution du nombre d'employés bénéficiant d'un traitement additionnel en raison de la complexité de la tâche à accomplir;</li> <li>- nombre d'employés bénéficiant d'un traitement supérieur à celui normalement prévu pour la tâche qu'ils ont accomplie;</li> <li>- nombre de postes par catégorie d'emplois et par leur territoire habituel de travail (centre principal de direction et chacune des régions);</li> <li>- niveau des effectifs pour chacune des catégories d'emplois pour chacun des cinq prochains exercices budgétaires;</li> <li>- nombre de personnes (occasionnelles, temporaires et contractuelles) en indiquant la proportion de celles qui le sont depuis 5 ans.</li> </ul>	23
16.	<p>La liste des baux pour les espaces loués de la SIQ en indiquant pour chacun d'eux :</p> <ul style="list-style-type: none"> <li>- l'emplacement de la location;</li> <li>- la superficie du local loué;</li> <li>- la superficie réellement occupée;</li> <li>- la superficie inoccupée;</li> <li>- le coût de location au mètre carré;</li> <li>- le coût total de ladite location;</li> <li>- les coûts d'aménagement réalisés en 2000-2001, la nature des travaux et le ou les bureaux visés;</li> <li>- la durée du bail.</li> </ul>	25
17.	<p>Mise à part la SIQ, la liste des firmes en 2000-2001 de qui sont loués des espaces en indiquant pour chacune d'elles :</p> <ul style="list-style-type: none"> <li>- l'emplacement de la location;</li> <li>- la superficie du local loué;</li> <li>- la superficie réellement occupée;</li> <li>- la superficie inoccupée;</li> <li>- le coût de location au mètre carré;</li> <li>- le coût total de ladite location;</li> <li>- les coûts d'aménagement réalisés en 2000-2001, la nature des travaux et le ou les bureaux visés;</li> <li>- la durée du bail;</li> <li>- le propriétaire et/ou le nom de la firme.</li> </ul>	26
18.	<p>Liste du personnel du cabinet de la ministre en 2000-2001 en indiquant pour chaque individu :</p> <ul style="list-style-type: none"> <li>- la date de l'entrée en fonction;</li> <li>- la date du départ, s'il y a lieu;</li> <li>- le titre de la fonction;</li> <li>- l'adresse du port d'attache;</li> <li>- la classification;</li> <li>- le traitement annuel ou, selon le cas, les honoraires versés;</li> <li>- le montant total des indemnités de départ versées;</li> <li>- la liste du personnel politique, incluant le personnel de soutien, qui fait partie de la fonction publique et de quelle masse salariale il relève;</li> <li>- la description de tâches.</li> <li>- le montant détaillé des salaires, des honoraires et des contrats donnés par le cabinet pour l'exercice 2000-2001.</li> <li>- le nombre total d'employés au cabinet;</li> <li>- le nom des employés bénéficiant d'un traitement supérieur à celui normalement prévu pour la fonction occupée.</li> </ul>	27

#	Table des matières	Page
19.	Liste des sommes d'argent versées en 2000-2001 à même le budget discrétionnaire : a) de la ministre b) du ministère ou de l'organisme, en indiquant : - le nom de l'organisme ou de la personne concernés; - le montant attribué; - le projet visé et le résultat.	28
20.	Liste des crédits périmés, par programmes et par éléments, pour l'exercice financier 2000-2001.	32
21.	La ventilation détaillée des dépenses afférentes aux transferts obtenus du gouvernement fédéral (préciser le montant reçu) en 2000-2001 dans le cadre des divers programmes à frais partagés; pour chacun de ces programmes, description sommaire du mode de subvention.	33
22.	Liste du personnel en disponibilité par catégorie d'emplois (cadres, professionnels, fonctionnaires, etc.) en indiquant : - le poste initial; - le salaire; - le poste actuel, s'il y a lieu; - date de la mise en disponibilité.	34
23.	Liste du personnel hors structure par catégorie d'emplois (cadres, professionnels, fonctionnaires, etc.) rémunéré par le ministère qui n'occupe aucun poste dans ce ministère : - nom de la personne; - poste occupé; - salaire; - assignation initiale; - date de l'assignation hors structure; - date de la fin de l'assignation, s'il y a lieu.	35
24.	La liste du personnel rémunéré par le ministère et affecté à des organismes parapublics non gouvernementaux et autres : - assignation initiale; - assignation actuelle; - salaire; - période.	36
25.	La liste du personnel rémunéré par des organismes parapublics non gouvernementaux et autres et affecté au ministère : - assignation initiale; - assignation actuelle; - salaire; - période.	37
26.	Liste du personnel par catégorie d'emplois (cadres, professionnels, fonctionnaires) qui reçoit une double rémunération, soit celle rattachée à leur fonction et un revenu d'un régime de retraite du secteur public, parapublic ou des réseaux de la santé et de l'éducation, soit les commissions scolaires, les cégeps, les établissements universitaires, les régies régionales de la santé et les établissements hospitaliers, en indiquant : - le salaire de la personne; - le montant reçu du régime de retraite.	38

#	Table des matières	Page
27.	Pour chacun des ministères ou organismes publics et parapublics, la liste détaillée du matériel informatique (année d'acquisition, modèle et la somme dépensée).	39
28.	Pour chacun des ministères ou organismes publics et parapublics, le nombre d'ETC alloués au projet GIRES ainsi que le total des dépenses encourues et prévues pour ce même projet.	40
29.	Pour chacun des ministères ou organismes publics et parapublics, quel est l'impact prévu de l'implantation du projet GIRES sur le nombre d'emplois, une fois le projet complété.	41
30.	Pour chacun des ministères ou organismes publics et parapublics, quelles seront les applications de GIRES.	42
31.	Évolution de la masse salariale de chaque cabinet ministériel depuis 1994-1995 jusqu'à aujourd'hui	43
32.	Liste de tous les abonnements du ministère et le coût : <ul style="list-style-type: none"> <li>- livres;</li> <li>- journaux;</li> <li>- magazines;</li> <li>- bulletins électroniques et/ou papiers;</li> <li>- clubs privés ou autres;</li> <li>- billets de saison;</li> <li>- etc.</li> </ul>	44
33.	Pour chaque site Internet (incluant ceux des événements ponctuels) et ce depuis l'existence du site : <ul style="list-style-type: none"> <li>- le processus utilisé pour la conception;</li> <li>- le nom de la firme ou des personnes qui ont conçu le site;</li> <li>- les coûts de construction du site;</li> <li>- le coût de l'entretien et de la mise à jour;</li> <li>- qui est responsable du contenu sur le site;</li> <li>- qui est autorisé à faire des modifications sur le site;</li> <li>- quelle est la fréquence moyenne de mise à jour;</li> <li>- le nombre de visiteurs (hits) par mois;</li> <li>- combien de fois le site a-t-il été refait? Quel a été le coût? Quels sont les critères qui ont justifié les changements?</li> </ul>	45
34.	Quels sont les programmes spécifiques qui sont offerts aux jeunes (15-35 ans), le nombre de participants ainsi que le coût de la mesure, du service ou du programme?	46
35.	Pour chacun des ministères ou organismes publics et parapublics, lors de mission à l'étranger : <ul style="list-style-type: none"> <li>- la liste des ententes signées et/ou annoncées;</li> <li>- les détails de ces ententes;</li> <li>- les résultats obtenus à ce jour.</li> </ul>	47

**SECRÉTARIAT À LA CONDITION FÉMININE  
ÉTUDE DES CRÉDITS 2001-2002  
DEMANDE DE RENSEIGNEMENTS PARTICULIERS  
DE L'OPPOSITION OFFICIELLE**

#	Table des matières	Page
01.	Liste des nominations de femmes pour des postes de cadre, de professionnelle, de sous-ministre en titre et associée pour 2000-2001 et ce pour tous les ministères et organismes. Inclure la date d'entrée en fonction et la durée du mandat.	48
02.	Liste des entreprises privées, commissions scolaires, collèges et universités, municipalités, établissements de santé et services sociaux, ministères et organismes gouvernementaux participant à un programme d'accès à l'égalité en emploi au 31 mars 2001.	49
03.	Bilan, au 31 mars 2001, du Programme d'obligation contractuelle : liste des entreprises se soumettant aux règles selon les différentes étapes de la démarche, en indiquant le nombre d'employés (hommes et femmes) pour chacune des entreprises.	50
04.	Bilan, au 31 mars 2001 des activités réalisées à la suite de l'application du plan d'action prévu dans la politique de condition féminine.	51
05.	Nombre de maisons d'hébergement pour femmes victimes de violence et budgets alloués pour 1994-1995, 1995-1996, 1996-1997, 1997-1998, 1998-1999, 1999-2000, 2000-2001 et prévisions 2001-2002.	52
06.	Ventilation du financement des Centres d'aide et de lutte contre les agressions à caractère sexuel (CALACS) pour 1994-1995, 1995-1996, 1996-1997, 1997-1998, 1998-1999, 1999-2000, 2000-2001 et prévisions 2001-2002.	53
07.	Ventilation du financement des centres de femmes pour 1994-1995, 1995-1996, 1996-1997, 1997-1998, 1998-1999, 1999-2000, 2000-2001 et prévisions 2001-2002	54
08.	Liste et copie des avis publiés par le Secrétariat à la condition féminine	55
09.	Bilan des réalisations du gouvernement suite à la marche mondiale des femmes.	56
14.	Liste de toutes les études et analyses faites à ce jour sur le statut politique et économique du Québec..	57

ÉTUDE DES CRÉDITS 2001-2002

DEMANDE DE RENSEIGNEMENTS GÉNÉRAUX  
DE L'OPPOSITION OFFICIELLE

Question 01

<p><b>Titre</b></p> <p>Organigramme du ministère ou de l'organisme en indiquant pour chaque poste le nom et le titre du titulaire ainsi que le numéro de téléphone.</p>
---

<p><b>Exposé et statistiques (s'il y a lieu)</b></p> <p>Voir document joint.</p>
--

**SECRÉTARIAT À LA CONDITION FÉMININE**  
(Tél. : (418) 643-9052)

**SOUS-MINISTRE ASSOCIÉE**

**Léa Cousineau**  
Sous-ministre associée

**Doreen Pelletier**  
Adjointe administrative

**ADMINISTRATION**

**Gisèle Tourigny**  
Directrice de l'administration

**Yves Demers**  
Auxiliaire de bureau  
**Suzanne Galibois**  
Agente de secrétariat  
**Marie-Josée Hudon**  
Resp. de la gestion documentaire  
**Pierrette Thibeault**  
Technicienne en administration  
Agentes de secrétariat

**DIRECTION GÉNÉRALE**

**Michèle Laberge**  
Directrice générale

**Hélène Massé**  
Adjointe à la Directrice

Support administratif  
Agentes de secrétariat  
- **Carole Bourgault**  
- **Carole Paradis**

Agentes de recherche  
- **Hélène Cadrin**  
- **Lynda Cloutier**  
- **Lucie Corriveau**  
- **Suzanne Demers**  
- **Hélène Desmeules**  
- **José Gauvreau**  
- **Agathe Légaré**  
- **Danielle Paquet**  
- **Jocelyne Paquet**  
- **Danielle Pronovost**

**COMMUNICATIONS**

**Dominique Samson**  
Agente d'information

**ÉTUDE DES CRÉDITS 2001-2002**

**DEMANDE DE RENSEIGNEMENTS GÉNÉRAUX  
DE L'OPPOSITION OFFICIELLE**

**Question 02**

<p><b>Titre</b></p> <p>Liste de toutes les publications du ministère ou de l'organisme (incluant les publications régulières, particulières ou occasionnelles) :</p> <ul style="list-style-type: none"><li>- tirage;</li><li>- coût;</li><li>- distribution;</li><li>- imprimeur.</li></ul>
---

<p><b>Exposé et statistiques (s'il y a lieu)</b></p> <p>Voir document joint.</p>
--



## ÉTUDE DES CRÉDITS 2001-2002

### LISTE DES PUBLICATIONS DU SECRÉTARIAT À LA CONDITION FÉMININE

#### Question 02

#### **1. Plan stratégique**

Tirage : 500 exemplaires  
 Coût : 933,70 \$  
 Distribution : Groupes de femmes  
                   Réseaux des responsables de la condition féminine  
 Imprimeur : Siel imprimerie (couvertures)  
                   Reprographie gouvernementale (contenu)

#### **2. Dépliant – Colloque À égalité pour décider**

Tirage : 1 500 exemplaires  
 Coût : 1 455 \$  
 Distribution : Groupes de femmes dans toutes les régions du Québec  
 Imprimeur : Siel imprimerie

#### **3. Formulaire d'inscription 2001-2001 du Programme d'aide financier À égalité pour décider**

Tirage : 2 500 exemplaires  
 Coût : 650 \$  
 Distribution : Groupes de femmes dans toutes les régions du Québec  
 Imprimeur : Le Renouveau

#### **4. Rapport annuel**

Tirage : 500 exemplaires  
 Coût : 812,50 \$  
 Distribution : - Assemblée nationale  
                   - Sous-ministres et présidents d'organismes  
                   - Réseaux des responsables de la condition féminine  
                   - Demandes du public  
                   - Chercheurs et chercheuses  
 Imprimeur : Laurentide Inc. à Loretteville

#### **5. Programme d'action 2000-2003 – L'égalité pour toutes les Québécoises**

Tirage : 6 500 exemplaires  
 Coût : 28 062 \$  
 Distribution : - Dans toutes les régions du Québec via les directions régionales de  
                   Communication Québec et les directions régionales du ministère des  
                   Régions  
                   - Tous les ministres  
                   - Toutes les députées et tous les députés  
                   - Demandes du public  
 Imprimeur : Renaissance  
                   Le Renouveau (pour réimpression)

**6. Rapport synthèse du programme d'action 1997-2000 pour toutes les Québécoises**

Tirage : 1 000 exemplaires  
 Coût : 3 560 \$  
 Distribution : - Toutes les députées et tous les députés  
                   - Réseaux des responsables de la condition féminine  
                   - Demandes du public  
 Imprimeur : Siel imprimerie (couvertures)  
                   Reprographie gouvernementale (contenu)

**7. Action plan 2000-2003 Equality for all Women of Quebec**

Tirage: 500 exemplaires  
 Coût : 10 230 \$  
 Distribution : - Toutes les députées et tous les députés  
                   - Réseaux des responsables de la condition féminine  
                   - Demandes du public  
 Imprimeur : Siel imprimerie (couvertures)  
                   Reprographie gouvernementale (contenu)

**8. Dépliant Irma LeVasseur – édition 2001**

Tirage: 4 200 exemplaires  
 Coût : 1 448 \$  
 Distribution : Assumée par le Conseil de développement du loisir scientifique auprès  
                   des écoles secondaires, collèges et universités  
 Imprimeur : Renaissance

**9. Beijing+5**

Tirage: 30 lots de 2 000 fiches françaises  
           30 lots de 1 000 fiches anglaises  
           30 lots de 500 fiches espagnoles  
 Coût : 14 325 \$  
 Distribution : Participation du Québec à la Session extraordinaire de l'assemblée  
                   générale des Nations Unies à New-York  
 Imprimeur : Litho Acmes Prescom (pochettes)  
                   Siel imprimerie (contenu)

**ÉTUDE DES CRÉDITS 2001-2002**

**DEMANDE DE RENSEIGNEMENTS GÉNÉRAUX  
DE L'OPPOSITION OFFICIELLE**

**Question 03**

**Titre**

Liste des voyages hors Québec depuis le 1<sup>er</sup> avril 2000 :

- endroit et dates du départ et du retour;
- but du voyage;
- personnes rencontrées;
- coût;
- noms des ministres, députés, personnel de cabinet, fonctionnaires concernés (avec leur titre) et autres participants (avec leur titre);
- pour les organismes, noms des dirigeants et fonctionnaires concernés;
- bilan et résultat des rencontres.

**Exposé et statistiques (s'il y a lieu)**

Voir document joint.

LISTE DES VOYAGES HORS QUÉBEC DU 1<sup>er</sup> AVRIL 2000 AU 31 MARS 2001

Question 03

LIEU	DATES	BUT DU VOYAGE	PERSONNES RENCONTRÉES	COÛT	NOM ET TITRE	BILAN ET RÉSULTAT DES RENCONTRES
New York	4 au 11 juin 2000 29 mai au 11 juin 2000	Participation à la Session extraordinaire de l'Assemblée générale des Nations unies consacrée à Beijing + 5, « <i>Les femmes en l'an 2000 : égalité entre les sexes, développement et paix pour le XXI<sup>e</sup> siècle</i> »	Membres de la délégation canadienne, des délégations de la Communauté française de Belgique, Nouvelle-Zélande, Norvège, Suède, Tunisie et États-Unis	9 777,85 \$ *	Léa Cousineau, sous-ministre associée José Gauvreau, responsable des dossiers internationaux	Adoption d'un plan d'action à l'Organisation des Nations unies et production de fiches thématiques et de statistiques sur la situation de l'égalité entre les femmes et les hommes dans plusieurs secteurs d'activité de la société québécoise. Ces fiches ont été traduites en anglais et en espagnol et ont été distribuées aux États membres de l'O.N.U. présents à cet événement.
Vancouver	13 au 17 septembre 2000	Dix-neuvième rencontre fédérale-provinciale-territoriale des ministres responsables de la Condition féminine	Ministres F/P/T responsables de la Condition féminine	3 654,01 \$	Léa Cousineau, sous-ministre associée Hélène Massé, adjointe à la directrice générale	Lors de cette rencontre, les ministres se sont entendues pour intensifier la recherche de solutions aux enjeux prioritaires relatifs à l'égalité entre les femmes et les hommes en mettant l'accent sur les questions économiques et la violence. Ainsi, elles ont approuvé le cadre stratégique F/P/T sur l'autonomie et la sécurité économiques des femmes qui a été rendu public le 8 mars 2001.
Toronto	30 novembre au 3 décembre 2000	Rencontre fédérale-provinciale-territoriale sur le cadre stratégique sur l'autonomie et la sécurité économiques des femmes	Groupe de travail F/P/T sur les questions économiques	1 814,31 \$	Hélène Massé, adjointe à la directrice générale Marie-Josée Turgeon, agente de recherche	Cette réunion du groupe de travail sur les questions économiques visait à donner suite à la rencontre annuelle des ministres afin de finaliser le cadre stratégique et définir les priorités retenues.
Tunis	9 au 16 février 2001	Réunion du Comité de suivi du <i>Programme de coopération tuniso-québécoise dans le domaine des droits et des conditions de vie des femmes 1998-2003</i> *	M. Abderrahmane Jmour et M <sup>me</sup> Zohra Ben Romdhane du ministère des Affaires de la femme t de la famille et membres du Comité de suivi	1 347,96 \$ **	Léa Cousineau, sous-ministre associée Suzanne Demers, agente de recherche	Analyse de l'avancement des activités tenues dans le cadre du Programme de coopération depuis avril 1998 et évaluation des moyens adéquats de poursuivre la réalisation de ce Programme en identifiant les intérêts du Québec de même que les retombées.

\* Billets d'avion défrayés par le MRI.

\*\* Billets d'avion défrayés par le MRI – Hôtel et repas pour une personne défrayés par le gouvernement tunisien pendant la tenue de la réunion.

## ÉTUDE DES CRÉDITS 2001-2002

### DEMANDE DE RENSEIGNEMENTS GÉNÉRAUX DE L'OPPOSITION OFFICIELLE

#### Question 04

##### Titre

Liste des dépenses en publicité (incluant sur Internet) et des articles promotionnels :

- les sommes dépensées pour l'exercice financier 2000-2001 et les prévisions pour 2001-2002;
- la ventilation des dépenses par type de médias;
- les noms des fournisseurs;
- le but visé par chaque dépense.

##### Exposé et statistiques (s'il y a lieu)

<b>Sommes dépensées pour l'exercice financier 2000-2001</b>	<b>2 198 \$</b>
- Placement publicitaire dans la brochure souvenir pour la soirée « Médaille d'or » du 30 septembre 2000 honorant madame Lise Payette et monsieur Gilles Vignault	1 000 \$
- Placement publicitaire dans le cadre des « Lundis de la Capitale nationale » à l'occasion de l'activité du 2 octobre 2000 : « Les droits des Québécoises »	250 \$
- Placements publicitaires à l'occasion du 8 mars 2001 :	
• La Parole Métèque	400 \$
• La Gazette populaire	548 \$
 <b>Prévisions pour 2001-2002</b>	 <b>5 000 \$</b>
Placements publicitaires liés aux événements entourant le 8 mars 2002	5 000 \$

**SOURCE :** Secrétariat à la condition féminine

**ÉTUDE DES CRÉDITS 2001-2002****DEMANDE DE RENSEIGNEMENTS GÉNÉRAUX  
DE L'OPPOSITION OFFICIELLE****Question 05****Titre**

Liste des sondages et groupes de discussions effectués durant l'exercice financier 2000-2001 à la demande des ministères, organismes, sociétés, régies et commissions qui s'y rattachent :

- liste et coût;
- copie des soumissions;
- copie du questionnaire et du résultat;
- firme ayant obtenu le contrat.

**Exposé et statistiques (s'il y a lieu)**

Aucun sondage n'a été effectué durant l'exercice financier 2000-2001.

**ÉTUDE DES CRÉDITS 2001-2002****DEMANDE DE RENSEIGNEMENTS GÉNÉRAUX  
DE L'OPPOSITION OFFICIELLE****Question 06****Titre**

Liste des études commandées à l'extérieur ou à l'intérieur durant l'exercice financier 2000-2001 à la demande du ministère ou de l'organisme :

- liste et coût;
- copie des soumissions;
- copie des études;
- firme ou individu ayant obtenu le mandat.

**Exposé et statistiques (s'il y a lieu)**

Aucune étude n'a été commandée durant l'exercice financier 2000-2001.

**ÉTUDE DES CRÉDITS 2001-2002****DEMANDE DE RENSEIGNEMENTS GÉNÉRAUX  
DE L'OPPOSITION OFFICIELLE****Question 07****Titre**

Liste des contrats, quel que soit le montant, attribués en 2000-2001 spécifiquement à des professionnels ou à des firmes de communication, de recherche ou de relations publiques en indiquant :

- le nom du professionnel ou de la firme;
- le mandat et le résultat du contrat (rapport ou document final);
- la durée du contrat;
- le coût du contrat;
- le mode d'octroi du contrat (soumission publique, sur invitation ou contrat négocié);
- dans le cas d'octroi par soumission, fournir le nom des soumissionnaires et le montant des soumissions.

**Exposé et statistiques (s'il y a lieu)**

La réponse sera donnée à la question 8.



**ÉTUDE DES CRÉDITS 2001-2002****DEMANDE DE RENSEIGNEMENTS GÉNÉRAUX  
DE L'OPPOSITION OFFICIELLE****Question 08****Titre**

Liste des contrats de moins de 25 000 \$ octroyés par le ministère ou l'organisme en 2000-2001 en indiquant :

- le nom du professionnel ou de la firme;
- le mandat et le résultat (rapport ou document final);
- le coût;
- le mode d'octroi du contrat (soumission publique, sur invitation ou contrat négocié);
- dans le cas d'octroi par soumission, fournir le nom des soumissionnaires et le montant des soumissions.

**Exposé et statistiques (s'il y a lieu)**

Voir document joint.

SECRÉTARIAT À LA CONDITION FÉMININE

Question 8 - Liste des contrats de moins de 25 000 \$ octroyés par le Secrétariat à la condition féminine depuis le 1<sup>er</sup> avril 2000 au 26 mars 2001

NOM	MANDAT	COÛT	MODE D'OCTROI DU CONTRAT
ACTI.COM	Formation des professionnelles du Secrétariat à la condition féminine axée sur la rédaction de discours et les techniques de présentation orale, la synthèse et l'argumentation	3 600,00 \$	Contrat négocié
BRAC Bureau de recherche, d'animation, de consultation	Encadrement de la démarche du Secrétariat à la condition féminine dans l'identification des solutions pour la révision de l'organisation du travail et élaboration d'un plan d'action	2 973,15 \$	Contrat négocié
CEALS Centre d'enseignement de l'anglais, langue seconde	Cours d'anglais	3 240,00 \$	Contrat négocié
Communication Demo inc.	Confection de la revue de presse quotidienne	3 874,47 \$	Contrat ouvert négocié par les services gouvernementaux
Communication visuelle Yvan Roy	Conception et adaptation du Programme d'action 2000-2003 pour affiches imprimées et montées sur cartons-plume	1 250,00 \$	Contrat négocié
Imprimerie La Renaissance	Impression et reliure de la publication <i>Programme d'action 2000-2003 L'égalité pour toutes les Québécoises</i>	19 502,00 \$	Contrat par soumission sur invitation restreinte
Imprimerie Le Renouveau	Réimpression de la publication <i>Programme d'action 2000-2003 L'égalité pour toutes les Québécoises</i>	7 515,00 \$	Contrat négocié
Imprimerie Transcontinental (Litho Acme Prescom)	Réalisation de pochettes pour les fiches Beijing+5	3 875,00 \$	Contrat par soumission sur invitation restreinte
Lacelle, Nicole	Soutien aux autorités du Secrétariat à la condition féminine sur la démarche à privilégier, la préparation des outils de travail et la formation des panélistes et des animatrices pour le colloque <i>À égalité pour décider</i>	2 600,00 \$	Contrat négocié
Pierre Lasalle Communications enr.	Coordination et réalisation de la conférence de presse du 24 août 2000 pour le lancement du <i>Programme d'action 2000-2003 L'égalité pour toutes les Québécoises</i>	4 508,73 \$	Contrat par soumission sur invitation restreinte
Pierre Lasalle Communications enr.	Recherche sur les vidéoconférences; appels dans les 17 régions du Québec pour établir les contacts nécessaires aux liens audio, vidéo et data; coordination des liens vidéo, audio et data pour les régions visées; répartition du travail et des responsabilités entre les fournisseurs; établissement et compilation des prix pour chacune des régions; production de 17 rapports	1 000,00 \$	Contrat par soumission sur invitation restreinte

NOM	MANDAT	COÛT	MODE D'OCTROI DU CONTRAT
Ricoh Canada	Location d'un photocopieur	2 676,00 \$	Contrat négocié
SIEL Imprimerie	Impression de couvertures des publications <i>Rapport synthèse 1997-2000 du programme d'action pour toutes les Québécoises</i> et <i>Action Plan 2000-2003 Equality for all Women of Quebec</i>	1 110,00 \$	Contrat par soumission sur invitation restreinte
SIEL Imprimerie	Impression de fiches pour Beijing+5	9 785,00 \$	Contrat par soumission sur invitation restreinte
Traduction Donald Kellough	Traduction, en version anglaise, de la publication <i>Programme d'action 2000-2003 L'égalité pour toutes les Québécoises</i>	6 828,75 \$	Contrat par soumission sur invitation restreinte
Triomphe Marketing et Communication	Recherche et conception des pages couvertures des trois publications intitulées <i>Programme d'action 2000-2003 L'égalité pour toutes les Québécoises</i> , <i>Action Plan 2000-2003 Equality for all Women of Quebec</i> et <i>Rapport synthèse 1997-2000 du programme d'action pour toutes les Québécoises</i>	1 045,00 \$	Contrat par soumission sur invitation restreinte

## ÉTUDE DES CRÉDITS 2001-2002

## DEMANDE DE RENSEIGNEMENTS GÉNÉRAUX DE L'OPPOSITION OFFICIELLE

### Question 09

**Titre**

Liste détaillée de tous les contrats qui, depuis le 1<sup>er</sup> avril 2000, ont fait l'objet d'un versement supplémentaire par rapport au montant initial, le montant du surplus versé, le montant du contrat initial, les raisons du dépassement et le nom de l'entreprise qui a réalisé le contrat.

**Exposé et statistiques (s'il y a lieu)**

<u>Nom</u>	<u>Montant du surplus versé</u>	<u>Montant du contrat initial</u>	<u>Raisons du dépassement</u>
Siel imprimerie	840,00 \$	9 059,00 \$	Ajout de six fiches Beijing+5

**SOURCE :** Secrétariat à la condition féminine

ÉTUDE DES CRÉDITS 2001-2002

DEMANDE DE RENSEIGNEMENTS GÉNÉRAUX  
DE L'OPPOSITION OFFICIELLE

Question 10

Titre

Le montant, pour l'année 2000-2001, de chacune des dépenses suivantes :

- la photocopie;
- la télécopie (fax), si identifiable à même les coûts reliés à la téléphonie;
- la téléphonie cellulaire et coût d'utilisation;
- les téléavertisseurs;
- le mobilier de bureau;
- les fournitures, tels agendas, valises, dictionnaires, calculatrices, stylos ou crayons, boîtes de carton (en identifiant les coûts pour chaque item);
- distributeurs d'eau de source;
- le remboursement des frais de transport;
- le remboursement des frais d'hébergement;
- le remboursement des frais de repas;
- le ressourcement ou préparation à la retraite;
- l'ensemble des dépenses applicables à la participation à des congrès, des colloques et toute session de type perfectionnement ou ressourcement :  
a) au Québec    b) à l'extérieur du Québec.

Exposé et statistiques (s'il y a lieu)	
	Montant au 26 mars 2001
La photocopie	11 820 \$
La télécopie	86 \$
La téléphonie cellulaire et les téléavertisseurs	907 \$
Le mobilier de bureau	331 \$
Les fournitures	12 024 \$ *
Distributeurs d'eau de source	242 \$
Remboursement des frais de transport et d'hébergement et de frais de repas	26 472 \$ **
Le ressourcement ou préparation à la retraite	NIL
Participation à des congrès, des colloques et toutes sessions de type perfectionnement ou ressourcement a) au Québec b) à l'extérieur du Québec	13 745 \$ NIL
<p>* Montant global pour toutes les fournitures.</p> <p>** Inclut les frais des membres du jury du programme <i>À égalité pour décider</i>.</p>	

**ÉTUDE DES CRÉDITS 2001-2002****DEMANDE DE RENSEIGNEMENTS GÉNÉRAUX  
DE L'OPPOSITION OFFICIELLE****Question 11****Titre**

La liste de tous les véhicules utilisés en indiquant pour chacun :

- la marque et le modèle du véhicule;
- le coût d'acquisition ou de location et l'année de la transaction;
- les coûts d'entretien des véhicules (réparation);
- les coûts d'utilisation des véhicules (essence, assurances, immatriculation);
- appels d'offres faits en 2000-2001 et les prévisions pour 2001-2002;
- spécifier la source de financement : fonds des équipements roulants ou autres.

**Exposé et statistiques (s'il y a lieu)**

Ne s'applique pas.

**ÉTUDE DES CRÉDITS 2001-2002**

**DEMANDE DE RENSEIGNEMENTS GÉNÉRAUX  
DE L'OPPOSITION OFFICIELLE**

**Question 12**

<p><b>Titre</b></p> <p>Le nombre et la répartition, par tranches d'âge, du personnel masculin et féminin, des personnes handicapées, anglophones, autochtones et des communautés culturelles (de chaque ministère et pour chacun des organismes relevant de sa compétence) pour chaque catégorie d'emplois (cadres, professionnels, fonctionnaires, etc...) pour 2000-2001 ainsi que les prévisions pour 2001-2002. Pour chaque catégorie, indiquer le pourcentage par rapport à l'effectif total du ministère ou de l'organisme.</p>
---

<p><b>Exposé et statistiques (s'il y a lieu)</b></p> <p>Voir document joint.</p>
--





**ÉTUDE DES CRÉDITS 2001-2002**

**DEMANDE DE RENSEIGNEMENTS GÉNÉRAUX  
DE L'OPPOSITION OFFICIELLE**

**Question 13**

<p><b>Titre</b></p> <p>Combien de personnes ont bénéficié du programme de départ volontaire et ont été rappelées pour chaque ministère et organisme.</p>
--

<p><b>Exposé et statistiques (s'il y a lieu)</b></p> <p>Le Conseil du trésor répondra à cette question.</p>
---

**SOURCE :** Secrétariat à la condition féminine

**ÉTUDE DES CRÉDITS 2001-2002****DEMANDE DE RENSEIGNEMENTS GÉNÉRAUX  
DE L'OPPOSITION OFFICIELLE****Question 14****Titre**

À chacun des mois de l'exercice budgétaire 2000-2001, pour chaque ministère et organisme, et ce, par catégorie d'emplois (cadres, professionnels, fonctionnaires, etc.)

- a) Nombre total de jours de maladie pris par le personnel;
- b) Nombre total d'heures de travail supplémentaires réalisées par le personnel et répartition de la rémunération de ces heures supplémentaires (argent, vacances, etc.);
- c) Nombre total de jours de vacances pris par le personnel.

**Exposé et statistiques (s'il y a lieu)**

Voir document joint.

ÉTUDE DES CRÉDITS 2001-2002

STATISTIQUES SUR LES ABSENCES DU PERSONNEL RÉGULIER ET OCCASIONNEL  
ASSUJETTI À LA LOI SUR LA FONCTION PUBLIQUE

SECRÉTARIAT À LA CONDITION FÉMININE

Exercice financier 2000-2001 (jusqu'au 01-02-28)

Question : 14

ABSENCES	AVRIL	MAI	JUIN	JUILLET	AOUT	SEPTEMBRE	OCTOBRE	NOVEMBRE	DÉCEMBRE	JANVIER	FÉVRIER	TOTAL
Maladies :												
Cadres												
Professionnels	22 :05 :00	30 :04 :00	21 :00 :00	25 :02 :00	26 :01 :30	25 :04 :30	27 :03 :00	36 :04 :00	38 :00 :00	49 :05 :00	00 :03 :30	00 :03 :30
Fonctionnaires	01 :04 :00	04 :02 :00	05 :00 :00	04 :02 :00	--	03 :03 :00	06 :00 :30	05 :00 :00	03 :01 :30	01 :03 :00	49 :05 :30	352 :06 :30
Heures supplémentaires réalisées :												42 :00 :30
Professionnels	00 :69 :07	00 :105 :50	00 :87 :15	00 :02 :30	00 :70 :53	00 :12 :30	00 :23 :45	00 :65 :37	00 :10 :53	00 :04 :30	00 :16 :45	00 :469 :35
Fonctionnaires	00 :22 :08	00 :23 :00	00 :03 :00	--	00 :56 :30	--	--	--	--	--	--	00 :104 :38
Heures supplémentaires compensées :												
Professionnels	00 :67 :37	00 :92 :43	00 :76 :23	00 :02 :30	00 :66 :23	00 :04 :30	00 :05 :00	--	00 :10 :53	00 :04 :30	00 :16 :45	00 :347 :14
Fonctionnaires	00 :22 :08	00 :23 :00	00 :03 :00	--	00 :42 :15	--	--	--	--	--	--	00 :90 :23
Heures supplémentaires payées :												
Professionnels	00 :01 :30	00 :13 :07	00 :10 :52	--	00 :04 :30	00 :08 :00	00 :18 :45	00 :65 :37	--	--	--	00 :122 :21
Fonctionnaires	--	--	--	--	00 :14 :15	--	--	--	--	--	--	00 :14 :15
Vacances annuelles :												
Cadres				31 :00 :00	04 :00 :00	01 :00 :00	--	--	05 :00 :00	03 :00 :00	09 :00 :00	53 :00 :00
Professionnels	01 :03 :30	04 :01 :00	12 :04 :00	86 :02 :00	77 :00 :30	13 :04 :00	03 :01 :00	14 :00 :00	14 :05 :30	13 :02 :00	--	240 :02 :30
Fonctionnaires	01 :00 :00	01 :00 :00	20 :05 :00	49 :04 :00	45 :04 :00	04 :03 :30	11 :05 :30	02 :00 :00	16 :04 :30	08 :05 :30	03 :01 :00	164 :04 :00

## ÉTUDE DES CRÉDITS 2001-2002

### DEMANDE DE RENSEIGNEMENTS GÉNÉRAUX DE L'OPPOSITION OFFICIELLE

#### Question 15

##### Titre

Concernant les effectifs de chacun des ministères et organismes et ce pour chacun des exercices budgétaires depuis 1994-1995 :

- évolution des effectifs réguliers par catégorie d'emplois (cadres supérieurs et intermédiaires, professionnels, techniciens, personnel de bureau, ouvriers et agents de la paix) et par leur territoire habituel de travail (centre principal de direction et chacune des régions);
- évolution du nombre d'employés bénéficiant d'un traitement additionnel en raison de la complexité de la tâche à accomplir;
- nombre d'employés bénéficiant d'un traitement supérieur à celui normalement prévu pour la tâche qu'ils ont accomplie;
- nombre de postes par catégorie d'emplois et par leur territoire habituel de travail (centre principal de direction et chacune des régions);
- niveau des effectifs pour chacune des catégories d'emplois pour chacun des cinq prochains exercices budgétaires;
- nombre de personnes (occasionnelles, temporaires et contractuelles) en indiquant la proportion de celles qui le sont depuis 5 ans.

##### Exposé et statistiques (s'il y a lieu)

Voir document joint.

**SOURCE :** Secrétariat à la condition féminine

EFFECTIFS DU SECRÉTARIAT À LA CONDITION FÉMININE

EXERCICE FINANCIER 2000-2001

Question : 15

CATÉGORIES D'EMPLOI	EFFECTIFS RÉGULIERS AU 26 MARS 2001 (A)	EMPLOYÉS BÉNÉFICIAIRE D'UN TRAITEMENT ADDITIONNEL COMPLEXITÉ DE LA TÂCHE (B)	EMPLOYÉS BÉNÉFICIAIRE D'UN TRAITEMENT SUPÉRIEUR À CELUI PRÉVU POUR LA TÂCHE (C)	NOMBRE DE POSTES (D)
HORS CADRES	1	--	--	1
CADRES SUPÉRIEURS	2	--	--	2
CADRES INTERMÉDIAIRES	--	--	--	--
PROFESSIONNELS	12	3	2	15
TECHNICIENS	2	--	--	2
PERSONNEL DE BUREAU	4	--	2	4
OUVRIERS	--	--	--	--
AGENTS DE LA PAIX	--	--	--	--
TOTAL :	20	3	4	24

E) Non applicable

F) 1 employée occasionnelle

**ÉTUDE DES CRÉDITS 2001-2002****DEMANDE DE RENSEIGNEMENTS GÉNÉRAUX  
DE L'OPPOSITION OFFICIELLE****Question 16****Titre**

La liste des baux pour les espaces loués de la SIQ en indiquant pour chacun d'eux :

- l'emplacement de la location;
- la superficie du local loué;
- la superficie réellement occupée;
- la superficie inoccupée;
- le coût de location au mètre carré;
- le coût total de ladite location;
- les coûts d'aménagement réalisés en 2000-2001, la nature des travaux et le ou les bureaux visés;
- la durée du bail.

**Exposé et statistiques (s'il y a lieu)**

Le Conseil du trésor répondra à cette question.

**SOURCE :** Secrétariat à la condition féminine

**ÉTUDE DES CRÉDITS 2001-2002****DEMANDE DE RENSEIGNEMENTS GÉNÉRAUX  
DE L'OPPOSITION OFFICIELLE****Question 17****Titre**

Mise à part la SIQ, la liste des firmes en 2000-2001 de qui sont loués des espaces en indiquant pour chacune d'elles :

- l'emplacement de la location;
- la superficie du local loué;
- la superficie réellement occupée;
- la superficie inoccupée;
- le coût de location au mètre carré;
- le coût total de ladite location;
- les coûts d'aménagement réalisés en 2000-2001, la nature des travaux et le ou les bureaux visés;
- la durée du bail;
- le propriétaire et/ou le nom de la firme.

**Exposé et statistiques (s'il y a lieu)**

Ne s'applique pas.

## ÉTUDE DES CRÉDITS 2001-2002

### DEMANDE DE RENSEIGNEMENTS GÉNÉRAUX DE L'OPPOSITION OFFICIELLE

#### Question 18

##### **Titre**

Liste du personnel du cabinet de la ministre en 2000-2001 en indiquant pour chaque individu :

- la date de l'entrée en fonction;
- la date du départ, s'il y a lieu;
- le titre de la fonction;
- l'adresse du port d'attache;
- la classification;
- le traitement annuel ou, selon le cas, les honoraires versés;
- le montant total des indemnités de départ versées;
- la liste du personnel politique, incluant le personnel de soutien, qui fait partie de la fonction publique et de quelle masse salariale il relève;
- la description de tâches;
- le montant détaillé des salaires, des honoraires et des contrats donnés par le cabinet pour l'exercice 2000-2001;
- le nombre total d'employés au cabinet;
- le nom des employés bénéficiant d'un traitement supérieur à celui normalement prévu pour la fonction occupée.

##### **Exposé et statistiques (s'il y a lieu)**

Le ministère de la Justice répondra à cette question.



**ÉTUDE DES CRÉDITS 2001-2002****DEMANDE DE RENSEIGNEMENTS GÉNÉRAUX  
DE L'OPPOSITION OFFICIELLE****Question 19****Titre**

Liste des sommes d'argent versées en 2000-2001 à même le budget discrétionnaire :

a) de la ministre b) du ministère ou de l'organisme, en indiquant :

- le nom de l'organisme ou de la personne concernés;
- le montant attribué;
- le projet visé et le résultat.

**Exposé et statistiques (s'il y a lieu)**

Voir document joint.

# ÉTUDE DES CRÉDITS 2001-2002

## SUBVENTIONS DISCRÉTIONNAIRES DE LA CONDITION FÉMININE

Question 19

ORGANISME	MONTANT
<b>Regroupement provincial des maisons d'hébergement et de transition pour femmes victimes de violence conjugale</b> 110, rue Sainte-Thérèse, bureau 401 Montréal (Québec) H2Y 1E6	2 000,00 \$
<b>Association des clubs de femmes de carrière du Québec</b> 1504, boulevard Blanche Baie-Comeau (Québec) G5C 3G9	1 000,00 \$
<b>Résidence Le Portail</b> 1240, route Fossambault Saint-Augustin (Québec) G3A 1W8	250,00 \$
<b>YMCA Pointe Saint-Charles</b> Tandem Montréal Sud-Ouest 255, avenue Ash Montréal (Québec) H3K 2R1	1 000,00 \$
<b>INFORM'ELLE</b> 2757, Mackay Saint-Hubert (Québec) J4T 2P6	250,00 \$
<b>Conseil de développement du loisir scientifique – Caroline Briand</b> 4545, avenue Pierre-de-Coubertin Case postale 1000, succursale M Montréal (Québec) H1V 3R2	1 000,00 \$
<b>Compagnie F entrepreneurship pour femmes</b> 7994, rue Saint-Denis, bureau 201 Montréal (Québec) H2R 2G1	1 000,00 \$
<b>Association des CLSC et des CHSLD du Québec</b> 1801, de Maisonneuve Ouest, bureau 600 Montréal (Québec) H3H 1J9	250,00 \$
<b>Consulat général du Royaume du Maroc</b> Madame Farida Jaïda 1010, rue Sherbrooke Ouest, bureau 1510 Montréal (Québec) H3A 2R7	3 000,00 \$
<b>Vision Cap sur le Nord</b> 6417, 23 <sup>e</sup> Avenue Montréal (Québec) H1T 3N2	500,00 \$
<b>Nouveau Départ national inc.</b> <b>Le Y des femmes de Montréal</b> 1355, boulevard René-Lévesque Ouest Montréal (Québec) H3G 1T3	300,00 \$
<b>Vidéo Femmes</b> 291, rue Saint-Vallier Est, bureau 104 Québec (Québec) G1K 3P5	500,00 \$
<b>Concours québécois en entrepreneurship</b> 1035, rue De La Chevrotière Édifice Marie-Guyart, 12 <sup>e</sup> étage Québec (Québec) G1R 5A5	2 500,00 \$
<b>Réseau québécois d'action pour la santé des femmes</b> 4273, rue Drolet, bureau 406 Montréal (Québec) H2W 2L7	1 000,00 \$
<b>Réseau des groupes de femmes Chaudière-Appalaches</b> 2321, chemin du Fleuve, bureau 203 Saint-Romuald (Québec) G6W 1X9	1 500,00 \$
<b>CRÉECQ</b> (Carrefour de relance de l'économie et de l'emploi du centre de Québec et de Vanier) 155, boulevard Charest Est, RC-1 Québec (Québec) G1K 3G6	300,00 \$
<b>Centre des femmes de Pointe-aux-Trembles</b> 12125, rue Notre-Dame Est, bureau 162 Montréal (Québec) H1B 2Y9	1 000,00 \$
<b>Une véritable amie</b> 1000, 3 <sup>e</sup> Avenue C.P. 52072, succ. Saint-Fidèle Québec (Québec) G1L 5A4	500,00 \$

ORGANISME	MONTANT
<b>F.R.O.N.T.</b> 6839-A, rue Drolet, bureau 301 Montréal (Québec) H2S 2T1	1 000,00 \$
<b>Mouvement national des Québécoises et Québécois</b> 2207, rue Fullum Montréal (Québec) H2K 3P1	1 000,00 \$
<b>Centre Rayons de femmes</b> Bureau 106 28, Côte Saint-Louis Ouest Blainville (Québec) J7C 1B8	1 000,00 \$
<b>La Jonction pour elle</b> 57, rue Saint-Étienne, C.P. 1257 Lévis (Québec) G6V 6R8	1 000,00 \$
<b>Association d'entraide Le Chaînon inc.</b> 4373, de l'Esplanade Montréal (Québec) H2W 1T2	1 000,00 \$
<b>Association des CLSC et des CHSLD du Québec</b> 1801, boul. de Maisonneuve Ouest, bur. 600 Montréal (Québec) H3H 1J9	1 000,00 \$
<b>Exposition multidisciplinaire FAM</b> 25, rue Beaubien Est, Studio 305 Montréal (Québec) H2S 1P7	250,00 \$
<b>Vidéo Femmes inc.</b> 291, rue Saint-Vallier Est, bureau 104 Québec (Québec) G1K 3P5	500,00 \$
<b>M.R.C. du Granit – Comité femmes et pouvoir</b> 1978, Route rurale 1 Lac-Mégantic (Québec) G6B 2S1	1 000,00 \$
<b>AFÉAS (Association féminine d'éducation et d'action sociale)</b> 5999, rue De Marseille Montréal (Québec) H1N 1K6	2 500,00 \$
<b>F.R.O.N.T. (Femmes regroupées en options non traditionnelles)</b> 6839-A, rue Drolet, bureau 301 Montréal (Québec) H2S 2T1	3 000,00 \$
<b>Y des femmes de Québec</b> 855, avenue Holland Québec (Québec) G1S 3S5	1 000,00 \$
<b>Fondation du YWCA de Montréal</b> 1355, boul. René-Lévesque Ouest Montréal (Québec) H3G 1T3	1 000,00 \$
<b>AQOCI (Association québécoise des organismes de coopération internationale)</b> 180, rue Sainte-Catherine Est, bureau 510 Montréal (Québec) H2X 1K9	2 500,00 \$
<b>Société Elizabeth Fry du Québec</b> 5105, chemin de la Côte Saint-Antoine Montréal (Québec) H4A 1N8	250,00 \$
<b>Madame Maude Breton-Voyer</b> 621, rue Marie-Victorin, app. 3 Boucherville (Québec) J4B X5 <b>Madame Patricia-Anne DeVriendt</b> 48 <sup>1/2</sup> , rue Guertin Hull (Québec) J8X 3E6	1 000,00 \$
<b>Carrefour Tiers-Monde</b> 365, boul. Charest Est Québec (Québec) G1K 3H3	500,00 \$
<b>Réseau québécois d'action pour la santé des femmes</b> 4273, rue Drolet, bureau 406 Montréal (Québec) H2W 2L7	1 000,00 \$
<b>Association des femmes actives en politique (AFAP)</b> 5000, 3 <sup>e</sup> Avenue Ouest, local E Charlesbourg (Québec) G1H 7J1	500,00 \$
<b>Fédération des femmes du Québec</b> 110, rue Sainte-Thérèse, bureau 309 Montréal (Québec) H2Y 1E6	500,00 \$
<b>Maison de la Famille R.E.V.</b> 5905, rue Saint-Georges, local 2 Lévis (Québec) G6V 4K9	500,00 \$
<b>Centre des femmes de la Basse-Ville</b> 380, rue Saint-Vallier Ouest Québec (Québec) G1K 1K6	150,00 \$

## ÉTUDES DES CRÉDITS 2001-2002

### PROGRAMME À ÉGALITÉ POUR DÉCIDER

#### LISTE DES ORGANISMES DONT LES PROJETS ONT ÉTÉ RETENUS

#### Question 19

NOM DE L'ORGANISME	MONTANT
Centre de femmes de la Vallée de la Matapédia inc.	20 000 \$
Centre de femmes du Ô Pays	20 000 \$
Centre des femmes du Témiscouata	20 000 \$
Centre-femmes Catherine-Leblond	20 000 \$
Table de concertation des groupes de femmes du Bas-Saint-Laurent	30 000 \$
Centre de femmes La Source inc.	20 000 \$
Femmes et développement régional 02	25 000 \$
Syndicat des agricultrices du Saguenay-Lac-Saint-Jean	5 000 \$
Association YWCA de Québec	15 000 \$
Centre des femmes de Charlevoix	20 000 \$
Groupe femmes, politique et démocratie, région de Québec	20 000 \$
Partenaires Entr'elles-Québec	10 000 \$
Regroupement des groupes de femmes de la région 03	30 000 \$
Femmes de Mékinac	20 000 \$
Table de concertation du mouvement des femmes de la Mauricie	30 000 \$
Fédération des communautés culturelles de l'Estrie	20 000 \$
Femmes et Politique municipale de l'Estrie	25 000 \$
Promotion des Estriennes pour initier une nouvelle équité sociale (PÉPINES)	30 000 \$
Centre haïtien d'animation et d'intervention sociales (CHAS)	20 000 \$
Chambre de commerce du Montréal métropolitain	15 000 \$
Chambre de commerce du Montréal métropolitain	20 000 \$
Collectif des femmes immigrantes	25 000 \$
Conseil régional de développement de l'Île de Montréal (CRDÎM)	30 000 \$
L'Hirondelle	20 000 \$
Info-Femmes inc.	15 000 \$
La Marie Debout	15 000 \$
Conseil régional de développement de l'Outaouais	30 000 \$
Comité de condition féminine du Témiscamingue	20 000 \$
Regroupement des femmes de l'Abitibi-Témiscamingue	30 000 \$
L'Alliance des femmes de Sacré-Cœur	4 000 \$
Centre de femmes l'Étincelle	20 000 \$
Club Politique Féminin Côte-Nord	25 000 \$
Regroupement des femmes de la Côte-Nord	30 000 \$
Table de concertation des groupes de femmes de la Gaspésie et des Îles	30 000 \$
Centre-Femmes de Beauce inc.	12 000 \$
Centre-Femmes de Lotbinière	15 000 \$
Centre-Femmes La Jardilec inc.	12 000 \$
Comité Femmes de Bellechasse	6 000 \$
Réseau des groupes de femmes Chaudière-Appalaches	20 000 \$
Centre de femmes Montcalm	6 000 \$
Table de concertation des groupes de femmes de Lanaudière	30 000 \$
Centre des femmes de Saint-Eustache	30 000 \$
Réseau des femmes des Laurentides	30 000 \$
Conseil économique du Haut-Richelieu	20 000 \$
Syndicat des agricultrices de Val-Jean	5 000 \$
Table de concertation des groupes de femmes de la Montérégie	35 000 \$
Maison des femmes de Drummondville	20 000 \$
Table de concertation du mouvement des femmes – Centre-du-Québec	30 000 \$

**ÉTUDE DES CRÉDITS 2001-2002**  
**DEMANDE DE RENSEIGNEMENTS GÉNÉRAUX**  
**DE L'OPPOSITION OFFICIELLE**

**Question 20**

<p><b>Titre</b></p> <p>Liste des crédits périmés, par programmes et par éléments, pour l'exercice financier 2000-2001.</p>
--

<p><b>Exposé et statistiques (s'il y a lieu)</b></p> <p>Réponse à venir.</p>
--

**ÉTUDE DES CRÉDITS 2001-2002**

**DEMANDE DE RENSEIGNEMENTS GÉNÉRAUX**

**DE L'OPPOSITION OFFICIELLE**

**Question 21**

<p><b>Titre</b></p> <p>La ventilation détaillée des dépenses afférentes aux transferts obtenus du gouvernement fédéral (préciser le montant reçu) en 2000-2001 dans le cadre des divers programmes à frais partagés; pour chacun de ces programmes, description sommaire du mode de subvention.</p>
---

<p><b>Exposé et statistiques (s'il y a lieu)</b></p> <p>Ne s'applique pas.</p>
--

**SOURCE :** Secrétariat à la condition féminine

**ÉTUDE DES CRÉDITS 2001-2002****DEMANDE DE RENSEIGNEMENTS GÉNÉRAUX  
DE L'OPPOSITION OFFICIELLE****Question 22****Titre**

Liste du personnel en disponibilité par catégorie d'emplois (cadres, professionnels, fonctionnaires, etc.) en indiquant :

- le poste initial;
- le salaire;
- le poste actuel, s'il y a lieu;
- date de la mise en disponibilité.

**Exposé et statistiques (s'il y a lieu)**

Le Conseil du trésor répondra à cette question.

**ÉTUDE DES CRÉDITS 2001-2002**

**DEMANDE DE RENSEIGNEMENTS GÉNÉRAUX**

**DE L'OPPOSITION OFFICIELLE**

**Question 23**

**Titre**

Liste du personnel hors structure par catégorie d'emplois (cadres, professionnels, fonctionnaires, etc.) rémunéré par le ministère qui n'occupe aucun poste dans ce ministère :

- nom de la personne;
- poste occupé;
- salaire;
- assignation initiale;
- date de l'assignation hors structure;
- date de la fin de l'assignation, s'il y a lieu.

**Exposé et statistiques (s'il y a lieu)**

Il n'y a aucune personne hors structure rémunérée par le Secrétariat.



**ÉTUDE DES CRÉDITS 2001-2002****DEMANDE DE RENSEIGNEMENTS GÉNÉRAUX  
DE L'OPPOSITION OFFICIELLE****Question 24****Titre**

La liste du personnel rémunéré par le ministère et affecté à des organismes parapublics non gouvernementaux et autres :

- assignation initiale;
- assignation actuelle;
- salaire;
- période.

**Exposé et statistiques (s'il y a lieu)**

Il n'y a aucune personne, rémunérée par le Secrétariat, affectée à des organismes parapublics non gouvernementaux et autres.

**SOURCE :** Secrétariat à la condition féminine

**ÉTUDE DES CRÉDITS 2001-2002****DEMANDE DE RENSEIGNEMENTS GÉNÉRAUX  
DE L'OPPOSITION OFFICIELLE****Question 25****Titre**

La liste du personnel rémunéré par des organismes parapublics non gouvernementaux et autres et affecté au ministère :

- assignation initiale;
- assignation actuelle;
- salaire;
- période.

**Exposé et statistiques (s'il y a lieu)**

Il n'y a aucune personne, rémunérée par des organismes parapublics non gouvernementaux et autres, affectée au Secrétariat.

**SOURCE :** Secrétariat à la condition féminine

ÉTUDE DES CRÉDITS 2001-2002

DEMANDES DE RENSEIGNEMENTS GÉNÉRAUX  
DE L'OPPOSITION OFFICIELLE

Question 26

**Titre**

Liste du personnel par catégorie d'emplois (cadres, professionnels, fonctionnaires) qui reçoit une double rémunération, soit celle rattachée à leur fonction et un revenu d'un régime de retraite du secteur public, parapublic ou des réseaux de la santé et de l'éducation, soit les commissions scolaires, les cégeps, les établissements universitaires, les régies régionales de la santé et les établissements hospitaliers, en indiquant :

- le salaire de la personne;
- le montant reçu du régime de retraite.

**Exposé et statistiques (s'il y a lieu)**

Non applicable. Les informations demandées constituent des renseignements confidentiels au sens de la Loi sur l'accès à l'information et ne peuvent être rendues publiques.

ÉTUDE DES CRÉDITS 2001-2002

DEMANDE DE RENSEIGNEMENTS GÉNÉRAUX  
DE L'OPPOSITION OFFICIELLE

Question 27

Titre

Pour chacun des ministères ou organismes publics et parapublics, la liste détaillée du matériel informatique (année d'acquisition, modèle et la somme dépensée).

Exposé et statistiques (s'il y a lieu)	
Modèle	Sommes dépensées en 2000-2001
A. Micro-ordinateurs	
10 micro-ordinateurs de table Pentium II IBM	--
12 micro-ordinateurs de table Pentium III CIARA	--
3 micro-ordinateurs Pentium I CIARA	--
1 serveur Dell Computer	--
1 ordinateur portable Compaq	--
B. Imprimantes	
1 imprimante couleur Lexmark	--
5 imprimantes laser Lexmark	--
2 imprimantes HP Laser Jet	--
1 imprimante portable	--
C. Autres	
1 scanner Hp Scan Jet	--

**ÉTUDE DES CRÉDITS 2001-2002**

**DEMANDE DE RENSEIGNEMENTS GÉNÉRAUX  
DE L'OPPOSITION OFFICIELLE**

**Question 28**

**Titre**

Pour chacun des ministères ou organismes publics et parapublics, le nombre d’ETC alloués au projet GIRES ainsi que le total des dépenses encourues et prévues pour ce même projet.

**Exposé et statistiques (s'il y a lieu)**

Le Conseil du Trésor répondra à cette question.

ÉTUDE DES CRÉDITS 2001-2002

DEMANDE DE RENSEIGNEMENTS GÉNÉRAUX  
DE L'OPPOSITION OFFICIELLE

Question 29

Titre

Pour chacun des ministères ou organismes publics et parapublics, quel est l'impact prévu de l'implantation du projet GIREs sur le nombre d'emplois, une fois le projet complété.

Exposé et statistiques (s'il y a lieu)

Le Conseil du trésor répondra à cette question.

**ÉTUDE DES CRÉDITS 2001-2002**

**DEMANDE DE RENSEIGNEMENTS GÉNÉRAUX  
DE L'OPPOSITION OFFICIELLE**

**Question 30**

**Titre**

Pour chacun des ministères ou organismes publics et parapublics, quelles seront les applications de GIREs.

**Exposé et statistiques (s'il y a lieu)**

Le Conseil du trésor répondra à cette question.

**SOURCE :** Secrétariat à la condition féminine

**ÉTUDE DES CRÉDITS 2001-2002**  
**DEMANDE DE RENSEIGNEMENTS GÉNÉRAUX**  
**DE L'OPPOSITION OFFICIELLE**

**Question 31**

**Titre**

Évolution de la masse salariale de chaque cabinet ministériel depuis 1994-1995 jusqu'à aujourd'hui.

**Exposé et statistiques (s'il y a lieu)**

Ces données ont été fournies par les années antérieures.

**SOURCE :** Secrétariat à la condition féminine



ÉTUDE DES CRÉDITS 2001-2002

DEMANDE DE RENSEIGNEMENTS GÉNÉRAUX  
DE L'OPPOSITION OFFICIELLE

Question 32

Titre

Liste de tous les abonnements du ministère et le coût :

- livres;
- journaux;
- magazines;
- bulletins électroniques et/ou papiers;
- clubs privés ou autres;
- billets de saison;
- etc.

Exposé et statistiques (s'il y a lieu)

Journaux :

Nom :	Coût
- Journal de Québec	238,65 \$
- Le Soleil	190,00 \$
- La Presse	221.52 \$
- Le Devoir	194,48 \$

Périodiques :

Nom :	Coût
- Au bas de l'échelle pour toujours	10,00 \$
- L'autre parole	22,00 \$/2 ans
- L'emploi et le revenu en perspectives	48,00 \$
- L'observateur économique canadien	227,00 \$
- Gazette des Femmes (Conseil du statut de la femme)	18,00 \$
- Tendances sociales canadiennes	27,00 \$
- Recherches féministes (Université Laval)	45,21 \$
- Réseau québécois d'action pour la santé des femmes	30,00 \$
- Femmes et Justice	20,00 \$
- Bulletin de liaison FAFMRQ	15,00 \$
- Your news	16,00 \$
- Projets de loi publics sanctionnés	165,00 \$
- Projets de loi privés sanctionnés	55,00 \$

Cotisations :

Association :	Coût
- Institut d'administration publique de Québec	105,00 \$
- Réseau des femmes d'affaires du Québec Inc.	195,00 \$

## ÉTUDE DES CRÉDITS 2001-2002

### DEMANDE DE RENSEIGNEMENTS GÉNÉRAUX DE L'OPPOSITION OFFICIELLE

#### Question 33

##### Titre

Pour chaque site Internet (incluant ceux des événements ponctuels) et ce depuis l'existence du site :

- le processus utilisé pour la conception;
- le nom de la firme ou des personnes qui ont conçu le site;
- les coûts de construction du site;
- le coût de l'entretien et de la mise à jour;
- qui est responsable du contenu sur le site;
- qui est autorisé à faire des modifications sur le site;
- quelle est la fréquence moyenne de mise à jour;
- le nombre de visiteurs (hits) par mois;
- combien de fois le site a-t-il été refait? Quel a été le coût? Quels sont les critères qui ont justifié les changements?

##### Exposé et statistiques (s'il y a lieu)

Les mandats du Secrétariat à la condition féminine ainsi que le programme de subventions *À égalité pour décider* sont décrits sur le site du ministère de la Justice.

**SOURCE :** Secrétariat à la condition féminine

**ÉTUDE DES CRÉDITS 2001-2002**

**DEMANDE DE RENSEIGNEMENTS GÉNÉRAUX**

**DE L'OPPOSITION OFFICIELLE**

**Question 34**

**Titre**

Quels sont les programmes spécifiques qui sont offerts aux jeunes (15-35 ans), le nombre de participants ainsi que le coût de la mesure, du service ou du programme?

**Exposé et statistiques (s'il y a lieu)**

Le Secrétariat à la Jeunesse répondra à cette question.

ÉTUDE DES CRÉDITS 2001-2002

DEMANDE DE RENSEIGNEMENTS GÉNÉRAUX  
DE L'OPPOSITION OFFICIELLE

Question 35

Titre

Pour chacun des ministères ou organismes publics et parapublics, lors de mission à l'étranger :

- la liste des ententes signées et/ou annoncées;
- les détails de ces ententes;
- les résultats obtenus à ce jour.

Exposé et statistiques (s'il y a lieu)

Le ministère des Relations internationales répondra à cette question.

ÉTUDE DES CRÉDITS 2001-2002

DEMANDE DE RENSEIGNEMENTS PARTICULIERS  
DE L'OPPOSITION OFFICIELLE

Question 01

Titre

Liste des nominations de femmes pour des postes de cadre, de professionnelle, de sous-ministre en titre et associée pour 2000-2001 et ce pour tous les ministères et organismes. Inclure la date d'entrée en fonction et la durée du mandat.

Exposé et statistiques (s'il y a lieu)

Le Conseil du trésor répondra à cette question en ce qui concerne les nominations de femmes à des postes de cadres et de professionnelles et le ministère du Conseil exécutif pour les nominations à des postes de sous-ministres en titre et associées.

SOURCE : Secrétariat à la condition féminine

**ÉTUDE DES CRÉDITS 2001-2002**

**DEMANDE DE RENSEIGNEMENTS PARTICULIERS  
DE L'OPPOSITION OFFICIELLE**

**Question 02**

**Titre**

Liste des entreprises privées, commissions scolaires, collèges et universités, municipalités, établissements de santé et services sociaux, ministères et organismes gouvernementaux participant à un programme d'accès à l'égalité en emploi au 31 mars 2001.

**Exposé et statistiques (s'il y a lieu)**

La Commission des droits de la personne et des droits de la jeunesse répondra à cette question.

**ÉTUDE DES CRÉDITS 2001-2002**

**DEMANDE DE RENSEIGNEMENTS PARTICULIERS  
DE L'OPPOSITION OFFICIELLE**

**Question 03**

**Titre**

Bilan, au 31 mars 2001, du Programme d'obligation contractuelle : liste des entreprises se soumettant aux règles selon les différentes étapes de la démarche, en indiquant le nombre d'employés (hommes et femmes) pour chacune des entreprises.

**Exposé et statistiques (s'il y a lieu)**

Le Conseil du trésor répondra à cette question.

ÉTUDE DES CRÉDITS 2001-2002

DEMANDE DE RENSEIGNEMENTS PARTICULIERS  
DE L'OPPOSITION OFFICIELLE

Question 04

Titre

Bilan, au 31 mars 2001, des activités réalisées à la suite de l'application du plan d'action prévu dans la politique de condition féminine.

Exposé et statistiques (s'il y a lieu)

Voir document joint : *Rapport synthèse du programme d'action 1997-2000 pour toutes les Québécoises.*

SOURCE : Secrétariat à la condition féminine



**ÉTUDE DES CRÉDITS 2001-2002**  
**DEMANDE DE RENSEIGNEMENTS PARTICULIERS**  
**DE L'OPPOSITION OFFICIELLE**

**Question 05**

**Titre**

Nombre de maisons d'hébergement pour femmes victimes de violence et budgets alloués pour 1994-1995, 1995-1996, 1996-1997, 1997-1998, 1998-1999, 1999-2000, 2000-2001 et prévisions pour 2001-2002.

**Exposé et statistiques (s'il y a lieu)**

Le ministère de la Santé et des Services sociaux répondra à cette question.

**ÉTUDE DES CRÉDITS 2001-2002****DEMANDE DE RENSEIGNEMENTS PARTICULIERS  
DE L'OPPOSITION OFFICIELLE****Question 06****Titre**

Ventilation du financement des Centres d'aide et de lutte contre les agressions à caractère sexuel (CALACS) pour 1994-1995, 1995-1996, 1996-1997, 1997-1998, 1998-1999, 1999-2000, 2000-2001 et prévisions pour 2001-2002.

**Exposé et statistiques (s'il y a lieu)**

Le ministère de la Santé et des Services sociaux répondra à cette question.

**SOURCE :** Secrétariat à la condition féminine

**ÉTUDE DES CRÉDITS 2001-2002****DEMANDE DE RENSEIGNEMENTS PARTICULIERS  
DE L'OPPOSITION OFFICIELLE****Question 07****Titre**

Ventilation du financement des centres de femmes pour 1994-1995, 1995-1996, 1996-1997, 1997-1998, 1998-1999, 1999-2000, 2000-2001 et prévisions pour 2001-2002.

**Exposé et statistiques (s'il y a lieu)**

Le ministère de la Santé et des Services sociaux répondra à cette question.

**SOURCE :** Secrétariat à la condition féminine

**ÉTUDE DES CRÉDITS 2001-2002**

**DEMANDE DE RENSEIGNEMENTS PARTICULIERS  
DE L'OPPOSITION OFFICIELLE**

**Question 08**

**Titre**

Liste et copie des avis publiés par le Secrétariat à la condition féminine.

**Exposé et statistiques (s'il y a lieu)**

Le Secrétariat à la condition féminine a notamment le mandat d'appuyer la ministre dans ses interventions en lui assurant le support et l'expertise professionnels nécessaires afin que les lois, politiques et programmes gouvernementaux tiennent compte des droits des femmes, de leurs réalités socio-économiques et de leurs intérêts différents au regard de l'objectif d'égalité entre les Québécoises et les Québécois.

À cet égard, le Secrétariat à la condition féminine produit des analyses au bénéfice de la Ministre responsable de la Condition féminine. Ces analyses ne sont pas publiées par le Secrétariat à la condition féminine.

**SOURCE :** Secrétariat à la condition féminine

**ÉTUDE DES CRÉDITS 2001-2002****DEMANDE DE RENSEIGNEMENTS PARTICULIERS  
DE L'OPPOSITION OFFICIELLE****Question 09****Titre**

Bilan des réalisations du gouvernement suite à la marche mondiale des femmes.

**Exposé et statistiques (s'il y a lieu)**

Le gouvernement a fait connaître le 12 octobre 2000 une série de mesures qu'il a adoptées pour intensifier la lutte contre la pauvreté, contre l'exclusion économique et sociale et contre la violence faite aux femmes.

Ces mesures s'ajoutaient à celles qui sont comprises au *Programme d'action 2000-2003, L'égalité pour toutes les Québécoises*, rendu public par le gouvernement le 24 août 2000.

L'ensemble des mesures ainsi mises en œuvre pour la période 2000-2003 feront l'objet d'un rapport synthèse à mi-parcours en fin d'étape, comme ce fut le cas pour le programme d'action 1997-2000.

**SOURCE :** Secrétariat à la condition féminine

**ÉTUDE DES CRÉDITS 2001-2002**

**DEMANDE DE RENSEIGNEMENTS PARTICULIERS**  
**DE L'OPPOSITION OFFICIELLE**

**Question 14**

**Titre**

Liste de toutes les études et analyses faites à ce jour sur le statut politique et économique du Québec.

**Exposé et statistiques (s'il y a lieu)**

Le Secrétariat à la condition féminine n'a fait aucune étude ou analyse sur le statut politique et économique du Québec.

**SOURCE :** Secrétariat à la condition féminine