

SECRÉTARIAT À LA CONDITION FÉMININE

ÉTUDE DES CRÉDITS 1997-1998

SECRÉTARIAT À LA CONDITION FÉMININE
ÉTUDE DES CRÉDITS 1997-1998
DEMANDES DE RENSEIGNEMENTS GÉNÉRAUX
DE L'OPPOSITION OFFICIELLE

#	Table des matières	Page
1.	Organigramme du ministère ou de l'organisme en indiquant pour chaque poste le nom et le titre du titulaire.	01
2.	Liste de toutes les publications du ministère ou de l'organisme (incluant les publications régulières, particulières ou occasionnelles) : <ul style="list-style-type: none"> - tirage; - coût; - distribution; - imprimeur; - copie des publications parues depuis le 1er avril 1996. 	03
3.	Liste des voyages <u>hors Québec</u> depuis le 1er avril 1996 : <ul style="list-style-type: none"> - endroit et dates du départ et du retour; - but du voyage; - personnes rencontrées; - coût; - noms des ministres, députés, personnel de cabinet et fonctionnaires concernés (avec leur titre); - pour les organismes, noms des dirigeants et fonctionnaires concernés; - bilan et résultat des rencontres. 	05
4.	Liste des dépenses en publicité et des articles promotionnels : <ul style="list-style-type: none"> - les sommes dépensées pour l'exercice financier 1996-1997 et les prévisions 1997-1998; - la ventilation des dépenses par type de média; - les noms des fournisseurs; - le but visé par chaque dépense. 	07
5.	Liste des sondages effectués durant l'exercice financier 1996-1997 à la demande des ministères, organismes, sociétés, régies et commissions qui s'y rattachent : <ul style="list-style-type: none"> - liste et coût; - copie des soumissions; - copie du questionnaire et du résultat. 	08
6.	Liste des études commandées durant l'exercice financier 1996-1997 à la demande du ministère ou de l'organisme : <ul style="list-style-type: none"> - liste et coût; - copie des soumissions; - copie des études. 	09
7.	Liste des contrats de moins de 25 000 dollars octroyés par le ministère ou l'organisme depuis le 1er avril 1996 au 31 mars 1997 en indiquant : <ul style="list-style-type: none"> - le nom du professionnel(le) ou de la firme (était-ce le plus bas soumissionnaire?); - le mandat et le résultat (rapport ou document final); - le coût; - le mode d'<u>octroi</u> du contrat (soumission publique, sur invitation ou contrat négocié). 	10
8.	Liste détaillée des contrats qui, depuis le 1er avril 1996, ont fait l'objet d'un versement supplémentaire par rapport au montant initial, le montant du surplus versé, le montant du contrat initial, les raisons du dépassement et le nom de l'entreprise qui a réalisé le contrat.	14

20 MAI 1997

#	Table des matières	Page
9.	<p>Le montant, pour l'année 1996-1997, de chacune des dépenses suivantes :</p> <ul style="list-style-type: none"> - la photocopie; - la télécopie (fax), si identifiable à même les coûts reliés à la téléphonie; - la téléphonie cellulaire et coût d'utilisation; - les téléavertisseurs; - le mobilier de bureau; - les fournitures, tels agendas, valises, dictionnaires, calculatrices, stylos ou crayons, boîtes de carton (en identifiant les coûts pour chaque item); - distributeurs d'eau de source; - le remboursement des frais de transport; - le remboursement des frais d'hébergement; - le remboursement des frais de repas; - le ressourcement ou préparation à la retraite; - l'ensemble des dépenses applicables à la participation à des congrès, des colloques et toutes sessions de type perfectionnement ou ressourcement : <ul style="list-style-type: none"> a) au Québec b) à l'extérieur du Québec. 	15
10.	<p>La liste de tous les véhicules fournis en indiquant pour chacun :</p> <ul style="list-style-type: none"> - la marque et le modèle du véhicule; - le coût d'acquisition ou de location et l'année de la transaction; - les coûts d'entretien des véhicules (réparation); - les coûts d'utilisation des véhicules (essence, assurances, immatriculation); - le nom et le poste du bénéficiaire; - appels d'offres faits en 1996-1997 et les prévisions pour 1997-1998. 	16
11.	<p>Pour chacun des ministères et des organismes publics et parapublics sous leur autorité, combien de personnes, dont la cotisation fut payée en 1996-97 par l'employeur, sont membres de corporations professionnelles, de clubs privés (clubs d'affaires, clubs sociaux, clubs de golf ou autres) et à quelle somme s'élève le montant global payé pour ces cotisations?</p> <ul style="list-style-type: none"> - Quelle est la fonction de chaque personne concernée ainsi que le coût de la cotisation à chacun des clubs ou corporations professionnelles (en indiquant le nom des clubs ou de la corporation professionnelle)? 	17
12.	<p>Le nombre et la répartition du personnel masculin et féminin, des jeunes de moins de 30 ans, des personnes handicapées, anglophones, autochtones et des communautés culturelles (de chaque ministère et pour chacun des organismes relevant de sa compétence) pour chaque catégorie d'emplois (cadres, professionnels, fonctionnaires, etc...) pour 1996-1997 ainsi que les prévisions pour 1997-1998. Pour chaque catégorie, indiquer le pourcentage par rapport à l'effectif total du ministère ou de l'organisme.</p>	18
13.	<p>À chacun des mois du dernier exercice budgétaire (1996-1997) pour chaque ministère et organisme, et ce par catégorie d'emplois (cadres, professionnels, fonctionnaires, etc...)</p> <ul style="list-style-type: none"> a) Nombre total de jours de maladie pris par le personnel; b) Nombre total d'heures de travail supplémentaires réalisées par le personnel et répartition de la rémunération de ces heures supplémentaires (argent, vacances, etc.); c) Nombre total de jours de vacances pris par le personnel. 	20

#	Table des matières	Page
14.	<p>Concernant les effectifs de chacun des ministères et organismes et ce pour chacun des exercices budgétaires depuis 1993-1994 :</p> <ul style="list-style-type: none"> a) Évolution des effectifs réguliers par catégorie d'emplois (cadres supérieurs et intermédiaires, professionnels, techniciens, personnel de bureau, ouvriers et agents de la paix) et par leur territoire habituel de travail (centre principal de direction et chacune des régions); b) Évolution du nombre d'employés bénéficiant d'un traitement additionnel en raison de la complexité de la tâche à accomplir; c) Nombre d'employés bénéficiant d'un traitement supérieur à celui normalement prévu pour la tâche qu'ils ont accomplie; d) Nombre de postes par catégorie d'emplois et par leur territoire habituel de travail (centre principal de direction et chacune des régions); e) Niveau des effectifs pour chacune des catégories d'emplois pour chacun des cinq prochains exercices budgétaires; f) Nombre de postes occasionnels, temporaires et contractuels. 	22
15.	<p>La liste des baux pour les espaces loués par la SIQ en indiquant pour chacun d'eux :</p> <ul style="list-style-type: none"> - l'emplacement de la location; - la superficie du local loué; - la superficie réellement occupée; - la superficie inoccupée; - le coût de location au mètre carré; - le coût total de ladite location; - les coûts d'aménagement réalisés en 1996-1997, la nature des travaux et le ou les bureaux visés; - la durée et la copie du bail. 	24
16.	<p>Mise à part la SIQ, la liste des firmes en 1996-1997 qui louent des espaces en indiquant pour chacune d'elles :</p> <ul style="list-style-type: none"> - l'emplacement de la location; - la superficie du local loué; - la superficie réellement occupée; - la superficie inoccupée; - le coût de location au mètre carré; - le coût total de ladite location; - les coûts d'aménagement réalisés en 1996-1997, la nature des travaux et le ou les bureaux visés; - la durée et la copie du bail. 	25
17.	<p>La liste des contrats, quel que soit le montant, attribués en 1996-1997 spécifiquement à des firmes de communication, de recherche ou de relations publiques en indiquant :</p> <ul style="list-style-type: none"> - le nom de la firme (était-ce le plus bas soumissionnaire?); - le mandat et le résultat du contrat; - la durée du contrat; - le coût du contrat; - le mode d'octroi du contrat (soumission publique, sur invitation ou contrat négocié). 	26
18.	<p>La liste des tarifs (droits et permis) en vigueur pour l'exercice financier 1996-1997 en indiquant :</p> <ul style="list-style-type: none"> a) la tarification pour chacun des droits et permis perçus; b) le total des revenus perçus pour chacun des droits et permis exigés; c) pour l'année 1997-1998, la prévision du total des revenus qui seront perçus pour chacun des droits et permis exigés. 	27

#	Table des matières	Page
19.	<p>a) Liste du personnel du cabinet de la ministre en 1996-1997 en indiquant pour chaque individu :</p> <ul style="list-style-type: none"> - la date de l'entrée en fonction; - la date du départ, s'il y a lieu; - le titre de la fonction; - l'adresse du port d'attache; - la classification; - le traitement annuel ou, selon le cas, les honoraires versés; - le montant total des indemnités de départ versées; - la liste du personnel politique, incluant le personnel de soutien, qui fait partie de la fonction publique. <p>b) le montant détaillé des salaires, des honoraires et des contrats donnés par le cabinet pour l'exercice 1996-1997.</p> <p>c) le nombre total d'employés au cabinet.</p>	28
20.	<p>a) Liste du personnel de la suite sous-ministérielle en 1996-1997 en indiquant pour chaque individu :</p> <ul style="list-style-type: none"> - la date de l'entrée en fonction; - la date du départ, s'il y a lieu; - le titre de la fonction; - l'adresse du port d'attache; - la classification; - le traitement annuel ou selon le cas, les honoraires versés. <p>b) Le montant total des salaires et honoraires versés par la suite sous-ministérielle pour l'exercice 1996-1997.</p> <p>c) Le nombre total d'employés de la suite sous-ministérielle.</p>	29
21.	<p>Liste des sommes d'argent versées en 1996-1997 à même le budget discrétionnaire : a) de la ministre b) du ministère ou de l'organisme, en indiquant :</p> <ul style="list-style-type: none"> - le nom de l'organisme ou de la personne concernés; - le montant attribué; - le projet visé et le résultat. 	31
22.	Liste des crédits périmés, par programmes et par éléments, pour l'exercice financier 1996-1997.	35
23.	La ventilation détaillée des dépenses afférentes aux transferts obtenus du gouvernement fédéral (préciser le montant reçu) en 1996-1997 dans le cadre des divers programmes à frais partagés; pour chacun de ces programmes, description sommaire du mode de subvention.	36
24.	Bilan des réalisations du Plan stratégique du Grand Montréal par ministères et organismes sous sa juridiction.	37
25.	Prévisions pour 1997-1998 des crédits alloués pour chacun des ministères et des organismes publics et parapublics qui participent au plan d'action gouvernemental visant le redressement de la métropole.	38

#	Table des matières	Page
26.	<p>Liste du personnel permanent, contractuel ou occasionnel libéré ou embauché pour quelque opération reliée directement ou indirectement aux deux Sommets socio-économiques et aux activités de suivi, en indiquant :</p> <ul style="list-style-type: none"> - le poste occupé; - le port d'attache; - le salaire ou honoraires; - la durée et la nature du mandat ou du contrat; - les frais de déplacement, d'hébergement et de repas; - les coûts de location de salles de réunion, de bureaux; - les frais de bureautique, papeterie, ordinateur, téléphones cellulaires et autres frais généraux. 	39
27.	<p>Liste du personnel libéré pour les négociations dans la fonction publique :</p> <ul style="list-style-type: none"> - la masse salariale prévue à cet effet; - le nombre de jours par employé prévus. 	40
28.	<p>Liste du personnel en disponibilité par catégorie d'emplois (cadres, professionnels, fonctionnaires, etc....) en indiquant :</p> <ul style="list-style-type: none"> - le poste initial; - le salaire; - le pose actuel, s'il y a lieu; - date de la mise en disponibilité. 	
29.	<p>Liste du personnel hors structure par catégorie d'emplois (cadres, professionnels, fonctionnaires, etc....) rémunéré par le ministère qui n'occupe aucun poste dans ce ministère :</p> <ul style="list-style-type: none"> - nom de la personne; - poste occupé; - salaire; - assignation initiale; - date de l'assignation hors structure; - date de la fin de l'assignation, s'il y a lieu. 	41
30.	<p>La liste du personnel rémunéré par le ministère et affecté à des organismes parapublics non gouvernementaux et autres :</p> <ul style="list-style-type: none"> - assignation initiale; - assignation actuelle; - salaire. 	43
31.	<p>La liste du personnel rémunéré par des organismes parapublics non gouvernementaux et autres et affecté au ministère :</p> <ul style="list-style-type: none"> - assignation initiale; - assignation actuelle; - salaire. 	44
32.	<p>Liste des cadres et hauts fonctionnaires (administrateurs d'état) qui ont démissionné, qui ont été réaffectés, ou mis à pied :</p> <ul style="list-style-type: none"> - salaire; - date du changement; - primes de séparation; - assignation initiale; - assignation actuelle. 	45

#	Table des matières	Page
33.	Liste du personnel par catégorie d'emplois (cadres, professionnels, fonctionnaires) qui reçoit une double rémunération, soit celle rattachée à leur fonction et un revenu d'un régime de retraite du secteur public, parapublic ou des réseaux de la santé et de l'éducation, soit les commissions scolaires, les cégeps, les établissements universitaires, les régies régionales de la santé et les établissements hospitaliers, en indiquant : <ul style="list-style-type: none"> - salaire de la personne; - montant reçu du régime de retraite. 	46
34.	Pour chacun des ministères ou organismes publics et parapublics, la liste détaillée du matériel informatique (année d'acquisition, modèle) dont ils se sont départis au cours de l'année 1995-1996 et 1996-1997 et, dans chacun des cas, préciser où ce matériel a été acheminé (recyclage, destruction, vente, don, etc).	47
35.	Liste du personnel permanent, contractuel ou occasionnel libéré ou embauché pour quelque opération reliée directement ou indirectement aux activités des commissions Doyon, Nicolet, Corbo, Bellemare, O'Bready, Poitras, Fiscalité et le financement des services publics, en indiquant de façon distincte pour chacun des items précités : <ul style="list-style-type: none"> - le poste occupé; - le port d'attache; - le salaire ou honoraires; - la durée et la nature du mandat ou du contrat; - les frais de déplacement, d'hébergement et de repas; - les coûts de location des bureaux, papeterie, ordinateurs, téléphones cellulaires et autres frais généraux. 	48

**SECRÉTARIAT À LA CONDITION FÉMININE
ÉTUDE DES CRÉDITS 1997-1998
DEMANDES DE RENSEIGNEMENTS PARTICULIERS
DE L'OPPOSITION OFFICIELLE**

#	Table des matières	Page
88.	Liste des nominations de femmes pour des postes de cadres, de professionnelles, de sous-ministre en titre et associée pour 1995-1996 et 1996-1997 et ce pour tous les ministères et organismes. Inclure la date d'entrée en fonction et la durée du mandat.	49
89.	Liste des entreprises privées, commissions scolaires, collèges et universités, municipalités, établissements de santé et services sociaux, ministères et organismes gouvernementaux participant à un programme d'accès à l'égalité en emploi au 31 mars 1997.	50
90.	Bilan, au 31 mars 1997, du Programme d'obligation contractuelle : liste des entreprises se soumettant aux règles selon les différentes étapes de la démarche en indiquant le nombre d'employés (hommes et femmes) pour chacune des entreprises.	51
91.	Bilan, au 31 mars 1997 des activités réalisées à la suite de l'application du plan d'action prévu dans la politique de condition féminine.	52
92.	Copie du Plan stratégique 1996-1997, présenté au Conseil du trésor.	53
93.	Prévision de référence ayant servi à l'élaboration du Plan stratégique 1996-1997, présenté au Conseil du trésor.	54
94.	Nombre de maisons d'hébergement pour femmes victimes de violence et budgets alloués pour l'année 1995-1996, 1996-1997 et prévisions 1997-1998.	55
95.	Ventilation du financement des Centres d'aide et de lutte contre les agressions à caractère sexuel (CALACS) pour l'année 1995-1996, 1996-1997 et prévisions 1997-1998.	56
96.	Ventilation du financement des Centres de femmes 1995-1996, 1996-1997 et prévisions 1997-1998.	57
97.	Liste et copie des avis publiés par le Secrétariat à la condition féminine.	58

DEMANDES GÉNÉRALES DE RENSEIGNEMENTS
DE L'OPPOSITION OFFICIELLE

de fiche : Question 01

Titre

Organigramme du ministère ou de l'organisme en indiquant pour chaque poste le nom et le titre du titulaire.

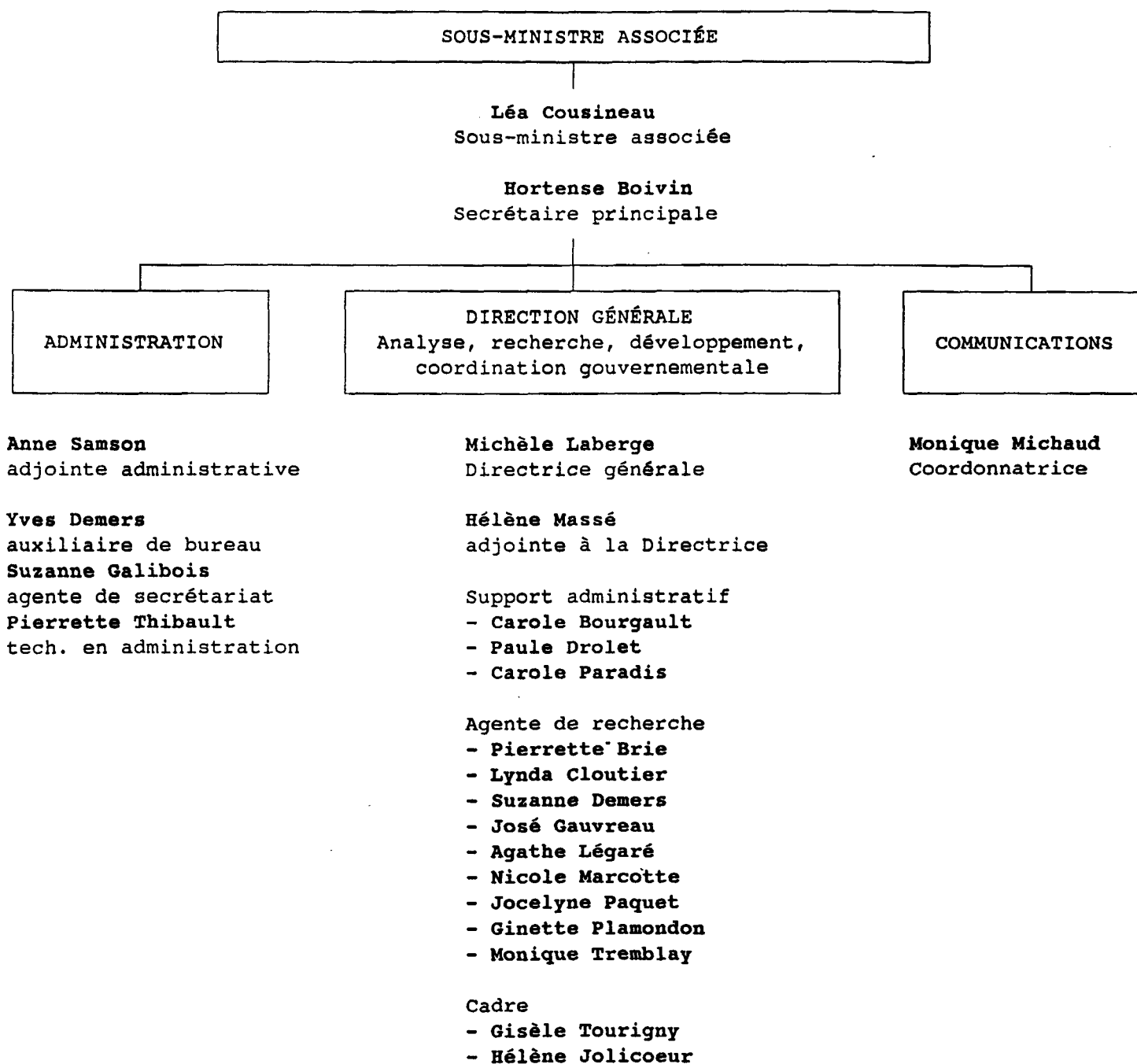
Exposé et statistiques (s'il y a lieu)

Voir document joint.

SOURCE : Secrétariat à la condition féminine

L:\...\ETUDCRED\DEMANDES.GEN\FICH9798

SECRÉTARIAT À LA CONDITION FÉMININE



Le 28 février 1997

ÉTUDE DES CRÉDITS 1997-1998

DEMANDES GÉNÉRALES DE RENSEIGNEMENTS
DE L'OPPOSITION OFFICIELLE

de fiche : Question 02

Titre

Liste de toutes les publications du ministère ou de l'organisme (incluant les publications régulières, particulières ou occasionnelles) :

- tirage;
- coût;
- distribution;
- imprimeur;
- copie des publications parues depuis le 1er avril 1996.

Exposé et statistiques (s'il y a lieu)**IRMA-LEVASSEUR**

- Tirage : 8 100 dépliants
- Coût : 1 790 \$
- Distribution : Assumée par le Conseil de développement du loisir scientifique auprès des écoles secondaires, collèges et universités
- Imprimeur : Impression 1082

LE PATRIMOINE FAMILIAL

- Tirage : 5 000 dépliants
- Coût : 1 381 \$
- Distribution : Réseau de Communication-Québec
Organismes et personnes intéressés par le dossier
- Imprimeur : Les impressions Piché Inc.

LA PLACE DES FEMMES DANS LE DÉVELOPPEMENT DES RÉGIONS

- Tirage : 2 800 exemplaires
- Coût : 5 213,31 \$
- Distribution : Sous-ministres, dirigeants et dirigeants d'organismes, groupes de femmes nationaux, membres des tables de concertation régionales des groupes de femmes, membres des CAR, membres des CRD
- Imprimeur : Service de reprographie gouvernementale

À TRAVAIL ÉQUIVALENT, SALAIRE ÉGAL

- Tirage : 17 000 exemplaires
- Coût : 5 381 \$
- Distribution : Réseau des groupes de femmes, organismes communautaires, représentantes et représentants du monde patronal et syndical, dirigeantes et dirigeants d'organismes, sous-ministres, réseau des personnes responsables du dossier de la condition féminine des ministères et organismes, membres de la Commission parlementaire des affaires sociales, tribune de la presse, personnes ou organismes intéressés par le dossier
- Imprimeur : Les Impressions Piché Inc.

Exposé et statistiques (s'il y a lieu) (suite)

ENTRE L'ESPOIR ET LE DOUTE (Rapport du Comité d'orientation et de concertation sur l'économie sociale)

- Tirage : 4 000 exemplaires
- Coût : 9 258,36 \$
- Distribution : Membres du comité d'orientation, membres du comité technique, sous-ministres, dirigeantes et dirigeants d'organismes, présidents et présidentes des syndicats, groupes de femmes, CRES, CRD, députés de l'Assemblée nationale, répondantes et répondants en condition féminine, médias
- Imprimeur : Page couverture - Les impressions Piché Inc.
Intérieur - Centre de reprographie gouvernementale

RAPPORT ANNUEL 1995-96

- Tirage : 600 copies
- Coût : 605,21 \$
- Distribution : Les Publications du Québec
Dépôt Assemblée nationale
- Imprimeur : Imprimerie Laurentide

SOURCE : Secrétariat à la condition féminine

L:\...\ETUDCRED\DEMANDES.GEN\FICH9798

ÉTUDE DES CRÉDITS 1997-1998
DEMANDES GÉNÉRALES DE RENSEIGNEMENTS
DE L'OPPOSITION OFFICIELLE

de fiche : Question 03

Titre

Liste des voyages hors Québec depuis le 1er avril 1996 :

- endroit et dates du départ et du retour;
- but du voyage;
- personnes rencontrées;
- coût;
- noms des ministres, députés, personnel de cabinet et fonctionnaires concernés (avec leur titre);
- pour les organismes, noms des dirigeants et fonctionnaires concernés;
- bilan et résultat des rencontres.

Exposé et statistiques (s'il y a lieu)

Voir document joint.

SOURCE : Secrétariat à la condition féminine

L:\...\ETUDCRED\DEMANDES.GEN\FICH9798

QUESTION 3 : LISTE DES VOYAGES HORS QUÉBEC DEPUIS LE 1er AVRIL 1996

LIEU	DATE	BUT DU VOYAGE	PERSONNES RENCONTRÉES	COÛT	NOMS ET TITRES	BILAN ET RÉSULTAT DES RENCONTRES
Ottawa	18 et 19 avril 1996	Conférence fédérale/provinciale/territoriale des hauts fonctionnaires responsables de la condition féminine	Hauts fonctionnaires F/P/T responsables de la condition féminine	619,50 \$	Josée Perreault, agente de recherche	Rencontre préparatoire à la Conférence FPT des ministres responsables de la condition féminine.
Winnipeg	29 au 31 mai 1996	Conférence fédérale/provinciale/territoriale des ministres responsables de la condition féminine	Ministres F/P/T responsables de la condition féminine	1 176,18 \$	Josée Perreault, agente de recherche	Rencontre qui a permis de faire valoir sur un plan ministériel plusieurs engagements et réalisations du Québec concernant l'amélioration des conditions de vie des femmes (équité salariale, éducation, violence, etc.)
Toronto	30 et 31 juillet 1996	Réunion du groupe de travail F/P/T sur les indicateurs de l'égalité économique	Membres du groupe de travail F/P/T	890,62 \$	Josée Perreault, agente de recherche	Rencontre de travail technique visant à cibler les indicateurs à retenir et à planifier les étapes et l'échéancier de travail en vue d'une présentation à la rencontre des ministres de juin 1997.
Paris, Strasbourg, Dijon, Nantes	23 novembre au 5 décembre 1996	Mission sur "La place des femmes dans le développement des régions" dans le cadre de l'entente entre le gouvernement du Québec et le gouvernement de la République française dans le domaine des droits des femmes	Déléguées régionales aux droits des femmes, chargées de missions départementales aux droits des femmes, Préfets de départements, service des droits des femmes, une députée et un groupe de femmes	1 925,92 \$*	Léa Cousineau, SMA Pierrette Brie, agente de recherche	Rencontre ayant permis l'acquisition de connaissances sur l'expérience de la réalité régionale de la France au regard de l'élaboration de la cinquième orientation à la Politique en matière de condition féminine du Québec
		Rencontres avec l'OCDE	Professionnelles de plusieurs directions concernées par les droits des femmes			Rencontres fructueuses notamment en regard du travail de ces deux organismes au niveau de l'analyse différenciée et
		Rencontres avec le Conseil de l'Europe	La Direction des droits de l'homme et le comité directeur de l'égalité entre les hommes et les femmes			partage d'expertise à l'égard de l'amélioration des conditions de vie des femmes
New York	27, 28 et 29 Janvier 1997	Participation du Québec au sein de la délégation canadienne, à l'examen des troisième et quatrième Rapport du Canada sur la convention sur l'élimination de toutes les formes de discrimination à l'égard des femmes par le Comité des Nations Unies chargé de cette question	Membres du Comité des Nations-Unies sur l'élimination de la discrimination à l'égard des femmes.	720,37 \$**	José Gauvreault, agente de recherche	Le Québec a pu répondre en son nom devant les membres du comité à trois des questions qui lui avaient été adressées.

* Billets d'avion pour la France payés par le MRI et une partie des frais de séjour payée par la France.

** Billet d'avion pour New York payé par le MRI

ÉTUDE DES CRÉDITS 1997-1998

DEMANDES GÉNÉRALES DE RENSEIGNEMENTS DE L'OPPOSITION OFFICIELLE

de fiche : Question 04

Titre

Liste des dépenses en publicité et des articles promotionnels :

- les sommes dépensées pour l'exercice financier 1996-1997 et les prévisions 1997-1998;
- la ventilation des dépenses par type de média;
- les noms des fournisseurs;
- le but visé par chaque dépense.

Exposé et statistiques (s'il y a lieu)

	\$
. Sommes dépensées pour l'exercice financier 1996-1997	00 \$
. Prévisions pour 1997-1998	5 000 \$

SOURCE : Secrétariat à la condition féminine

L:\...\ETUDCRED\DEMANDES.GEN\FICH9798

ÉTUDE DES CRÉDITS 1997-1998

DEMANDES GÉNÉRALES DE RENSEIGNEMENTS
DE L'OPPOSITION OFFICIELLE

de fiche : Question 05

Titre

Liste des sondages effectués durant l'exercice financier 1996-1997 à la demande des ministères, organismes, sociétés, régies et commissions qui s'y rattachent :

- liste et coût;
- copie des soumissions;
- copie du questionnaire et du résultat.

Exposé et statistiques (s'il y a lieu)

Le groupe Léger & Léger

9 950 \$

Sondage téléphonique auprès de 800 répondants (500 femmes et 300 hommes) provenant de la population adulte de la province de Québec sur l'équité salariale

SOURCE : Secrétariat à la condition féminine

L:\...\ETUDCRED\DEMANDES.GEN\FICH9798

ÉTUDE DES CRÉDITS 1997-1998**DEMANDES GÉNÉRALES DE RENSEIGNEMENTS
DE L'OPPOSITION OFFICIELLE**

de fiche : Question 06

Titre

Liste des études commandées durant l'exercice financier 1996-1997 à la demande du ministère ou de l'organisme :

- liste et coût;
- copie des soumissions;
- copie des études.

Exposé et statistiques (s'il y a lieu)

Aucune étude n'a été commandée durant l'exercice financier 1996-1997.

SOURCE : Secrétariat à la condition féminine

ÉTUDE DES CRÉDITS 1997-1998

DEMANDES GÉNÉRALES DE RENSEIGNEMENTS
DE L'OPPOSITION OFFICIELLE

de fiche : Question 07

Titre

Liste des contrats de moins de 25 000 dollars octroyés par le ministère ou l'organisme depuis le 1er avril 1996 au 31 mars 1997 en indiquant :

- le nom du professionnel(le) ou de la firme (était-ce le plus bas soumissionnaire?);
- le mandat et le résultat (rapport ou document final);
- le coût;
- le mode d'octroi du contrat (soumission publique, sur invitation ou contrat négocié).

Exposé et statistiques (s'il y a lieu)

Voir document joint.

SOURCE : Secrétariat à la condition féminine

L:\...\ETUDCRED\DEMANDES.GEN\FICH9798

SECRÉTARIAT À LA CONDITION FÉMININE

Question 7 - Liste des contrats de moins de 25 000 \$ octroyés par le Secrétariat à la condition féminine depuis le 1er avril 1996 au 28 février 1997

NOM	MANDAT	COÛT	MODE D'OCTROI DU CONTRAT
Accès - Travail - Femmes	Participation de madame Thérèse Belley à titre d'experte-conseil aux travaux du Comité d'orientation et de concertation sur l'économie sociale	1 096,36 \$	Contrat négocié
Agence Stock Photo	Prise de photographies lors de la conférence de presse de la Ministre d'État de l'Emploi et de la Solidarité et ministre responsable de la Condition féminine à la Maison des jeunes du Plateau	193,00 \$	Contrat négocié
Cabinet de traduction Dialangue Inc.	Traduction de deux communiqués de presse sur le projet de loi sur l'équité salariale	518,94 \$	Contrat négocié
CNW	Transmission de communiqués sur le fil CNW Québec	478,01 \$	Soumission publique
COFFRE (Centre d'orientation et de formation pour femmes en recherche d'emploi)	Participation de madame Marine Groulx à titre d'experte-conseil aux travaux du Comité d'orientation et de concertation sur l'économie sociale	1 310,45 \$	Contrat négocié
Communication Demo Inc.	Service de revue de presse écrite	3 010,89 \$	Soumission publique
Conseil de développement du loisir scientifique	Envoi du dépliant Irma-LeVasseur dans les écoles du Québec	500,00 \$	
Copie Fax enr.	Impression du papier en-tête du Secrétariat	215,16 \$	Soumission publique
Enveloppe Transit inc.	Impression de différentes grandes d'enveloppes au nom du Secrétariat à la condition féminine	1 267,40 \$	Soumission publique
Ficelles pour l'accès des femmes au travail	Participation de madame Diane Vallières à titre d'experte-conseil aux travaux du Comité d'orientation et de concertation sur l'économie sociale	1 322,70 \$	Contrat négocié
Fleury, Ghislaine	Participation à titre d'experte-conseil aux travaux du Comité d'orientation et de concertation sur l'économie sociale	766,81 \$	Contrat négocié

NOM	MANDAT	COÛT	MODE D'OCTROI DU CONTRAT
Garon, Marielle	Révision linguistique du rapport du Comité d'orientation et de concertation sur l'économie sociale	850,00 \$	Contrat négocié
Le Groupe Léger et Léger	Sondage téléphonique auprès de 500 femmes et 300 hommes sur l'équité salariale	9 950,00 \$	Contrat négocié
Impression 1082	Impression de 8 000 exemplaires du dépliant de la bourse d'études Irma-Le Vasseur	1 290,00 \$	Sur invitation
Les Impressions Piché Inc.	Impression de 5 000 dépliants sur le Patrimoine familial	1 381,00 \$	Sur invitation
Les Impressions Piché Inc.	Impression de 2 000 pages couverture du rapport du Comité d'orientation et de concertation sur l'économie sociale	918,00 \$	Sur invitation
Les Impressions Piché Inc.	Impression de 17 000 brochures « À travail équivalent, salaire égal »	3 487,00 \$	Sur invitation
Lé Thi Bé	Développer la position du Secrétariat à la condition féminine sur la problématique de la diversité culturelle et religieuse sous l'angle des réalités des femmes immigrantes et des communautés culturelles	19 727,32 \$	Contrat négocié
L'R des centres de femmes du Québec	Participation de madame Josée Belleau à titre d'experte-conseil aux travaux du Comité d'orientation et de concertation sur l'économie sociale	958,58 \$	Contrat négocié
Michaud, Monique	Services conseils pour réaliser le bilan 1993-1996 des engagements pris par les ministères et organismes dans le cadre de la Politique en condition féminine « Un avenir à partager »	22 540,00	Contrat négocié
Propage communications	Production graphique, jusqu'aux films finaux, de la page couverture du rapport du Comité d'orientation sur l'économie sociale	700,00 \$	Contrat négocié
Simard, Micheline	Participation à titre d'experte-conseil aux travaux du Comité d'orientation et de concertation sur l'économie sociale	7 507,42 \$	Contrat négocié
Statistique Canada	Tableaux des gains moyens des travailleurs à temps plein toute l'année, selon le sexe, le secteur privé, public et total pour le Québec et l'Ontario, 1984 à 1994	1 100,00 \$	

NOM	MANDAT	COÛT	MODE D'OCTROI DU CONTRAT
Statistique Canada	Contribution du Québec au développement de trois catégories d'indicateurs sur l'égalité économique : revenu - travail (rémunéré et non-rémunéré) - éducation et formation, à l'appui du projet du Groupe de travail FPT sur la sécurité économique des femmes	500,00 \$	
Table des regroupements provinciaux d'organismes communautaires et bénévoles	Participation de madame Lorraine Guay à titre d'experte-conseil aux travaux du Comité d'orientation et de concertation sur l'économie sociale	713,16 \$	Contrat négocié
Transcription verbatim	Transcription et segment vidéoscopique	277,94 \$	
Voltage communications Inc.	La conception et la production graphique, jusqu'aux films finaux, de la brochure sur l'équité salariale	1 894,00 \$	Contrat négocié

ÉTUDE DES CRÉDITS 1997-1998

DEMANDES GÉNÉRALES DE RENSEIGNEMENTS
DE L'OPPOSITION OFFICIELLE

de fiche : Question 08

Titre

Liste détaillée des contrats qui, depuis le 1er avril 1996, ont fait l'objet d'un versement supplémentaire par rapport au montant initial, le montant du surplus versé, le montant du contrat initial, les raisons du dépassement et le nom de l'entreprise qui a réalisé le contrat.

Exposé et statistiques (s'il y a lieu)

<u>NOM</u>	<u>MONTANT DU SURPLUS VERSÉ</u>	<u>MONTANT DU CONTRAT INITIAL</u>	<u>RAISONS DU DÉPASSEMENT</u>
Les Impressions Piché Inc.	1 264,00 \$	2 223,00 \$	Ajout de 8 pages et l'impression de 2000 brochures sup- plémentaires sur l'équité salariale
Voltige Communi- cations Inc.	464,00 \$	1 430,00 \$	Ajout de 8 pages supplémentaires à la brochure sur l'équité salariale

SOURCE : Secrétariat à la condition féminine

ÉTUDE DES CRÉDITS 1997-1998

DEMANDES GÉNÉRALES DE RENSEIGNEMENTS
DE L'OPPOSITION OFFICIELLE

de fiche : Question 09

Titre

Le montant, pour l'année 1995-1996, de chacune des dépenses suivantes :

- la photocopie;
- la télécopie (fax), si identifiable à même les coûts reliés à la téléphonie;
- la téléphonie cellulaire et coût d'utilisation;
- les téléavertisseurs;
- le mobilier de bureau;
- les fournitures, tels agendas, valises, dictionnaires, calculatrices, stylos ou crayons, boîtes de carton (en identifiant les coûts pour chaque item);
- distributeurs d'eau de source;
- le remboursement des frais de transport;
- le remboursement des frais d'hébergement;
- le remboursement des frais de repas;
- le ressourcement ou préparation à la retraite;
- l'ensemble des dépenses applicables à la participation à des congrès, des colloques et toutes sessions de type perfectionnement ou ressourcement :
 - a) au Québec
 - b) à l'extérieur du Québec.

Exposé et statistiques (s'il y a lieu)**DÉPENSES****MONTANT POUR 1995-1996**
(au 28 février 1997)

. La photocopie	16 442,21 \$
. La télécopie (fax), la téléphonie cellulaire, les téléavertisseurs	2 050 \$*
. Le mobilier de bureau	932,00 \$
. Les fournitures	6 939,02 \$**
. Distributeurs d'eau de source	228,00 \$
. Remboursements des frais de transport, d'hébergement et de frais de repas	43 228,58 \$
. Le ressourcement ou préparation à la retraite	nil
. Participation à des congrès, des colloques et toutes sessions de type perfectionnement ou ressourcement	
a) au Québec	9 702,11 \$
b) à l'extérieur du Québec	nil

* Coûts estimés

** Montant global pour toutes les fournitures

SOURCE : Secrétariat à la condition féminine

ÉTUDE DES CRÉDITS 1997-1998**DEMANDES GÉNÉRALES DE RENSEIGNEMENTS
DE L'OPPOSITION OFFICIELLE**

de fiche : Question 10

Titre

La liste de tous les véhicules fournis en indiquant pour chacun :

- la marque et le modèle du véhicule;
- le coût d'acquisition ou de location et l'année de la transaction;
- les coûts d'entretien des véhicules (réparation);
- les coûts d'utilisation des véhicules (essence, assurances, immatriculation);
- le nom et le poste du bénéficiaire;
- appels d'offres faits en 1996-1997 et les prévisions pour 1997-1998.

Exposé et statistiques (s'il y a lieu)

Ne s'applique pas.

SOURCE : Secrétariat à la condition féminine

L:\...\ETUDCRED\DEMANDES.GEN\FICH9798

ÉTUDE DES CRÉDITS 1997-1998

DEMANDES GÉNÉRALES DE RENSEIGNEMENTS
DE L'OPPOSITION OFFICIELLE

de fiche : Question 11

Titre

Pour chacun des ministères et des organismes publics et parapublics sous leur autorité, combien de personnes, dont la cotisation fut payée en 1996-97 par l'employeur, sont membres de corporations professionnelles, de clubs privés (clubs d'affaires, clubs sociaux, clubs de golf ou autres) et à quelle somme s'élève le montant global payé pour ces cotisations?

- Quelle est la fonction de chaque personne concernée ainsi que le coût de la cotisation à chacun des clubs ou corporations professionnelles (en indiquant le nom des clubs ou de la corporation professionnelle)?

Exposé et statistiques (s'il y a lieu)

<u>FONCTION</u>	<u>ASSOCIATION</u>	<u>COÛT</u>
Sous-ministre associée Secrétariat à la condition féminine	Association des femmes d'affaires du Québec	195 \$

SOURCE : Secrétariat à la condition féminine

ÉTUDE DES CRÉDITS 1997-1998

DEMANDES GÉNÉRALES DE RENSEIGNEMENTS
DE L'OPPOSITION OFFICIELLE

de fiche : Question 12

Titre

Le nombre et la répartition du personnel masculin et féminin, des jeunes de moins de 30 ans, des personnes handicapées, anglophones, autochtones et des communautés culturelles (de chaque ministère et pour chacun des organismes relevant de sa compétence) pour chaque catégorie d'emplois (cadres, professionnels, fonctionnaires, etc...) pour 1996-1997 ainsi que les prévisions pour 1997-1998. Pour chaque catégorie, indiquer le pourcentage par rapport à l'effectif total du ministère ou de l'organisme.

Exposé et statistiques (s'il y a lieu)

Voir document joint.

SOURCE : Secrétariat à la condition féminine

L:\...\ETUDCRED\DEMANDES.GEN\FICH9798

SECRÉTARIAT À LA CONDITION FÉMININE
 RÉPARTITION DU PERSONNEL
 EXERCICE FINANCIER 1996-1997

Question : 12

Catégories d'emploi	PERSONNEL MASCULIN												PERSONNEL FÉMININ											
	Communautés culturelles		Anglophones		Handicapées		Autochtones		Jeunes de moins de 30 ans		Total		Communautés culturelles		Anglophones		Handicapées		Autochtones		Jeunes de moins de 30 ans		Total	
	n	%	n	%	n	%	n	%	n	%	n	%	n	%	n	%	n	%	n	%	n	%	n	%
Hors-cadres																							1	4 %
Cadres																							3	13 %
Professionnels																							12	50 %
Fonctionnaires																							7	29 %
Ouvriers																								
Grand total																							23	96 %

ÉTUDE DES CRÉDITS 1997-1998

DEMANDES GÉNÉRALES DE RENSEIGNEMENTS
DE L'OPPOSITION OFFICIELLE

de fiche : Question 13

Titre

À chacun des mois du dernier exercice budgétaire (1996-1997) pour chaque ministère et organisme, et ce par catégorie d'emplois (cadres, professionnels, fonctionnaires, etc...)

- a) Nombre total de jours de maladie pris par le personnel;
- b) Nombre total d'heures de travail supplémentaires réalisées par le personnel et répartition de la rémunération de ces heures supplémentaires (argent, vacances, etc.);
- c) Nombre total de jours de vacances pris par le personnel.

Exposé et statistiques (s'il y a lieu)

Voir document joint.

SOURCE : Secrétariat à la condition féminine

ÉTUDE DES CRÉDITS 1997-1998

STATISTIQUES SUR LES ABSENCES DU PERSONNEL RÉGULIER ET OCCASIONNEL
ASSUJETTI À LA LOI SUR LA FONCTION PUBLIQUE

Exercice financier 1996-1997 (jusqu'au 97-02-28)

SECRÉTARIAT À LA CONDITION FÉMININE

ABSENCES	AVRIL	MAI	JUIN	JUILLET	AOUT	SEPTEMBRE	OCTOBRE	NOVEMBRE	DÉCEMBRE	JANVIER	FÉVRIER	TOTAL
Maladies : Cadres Professionnels Fonctionnaires	— 00:35:00 00:15:00	00:07:00 00:114:45 00:26:30	00:07:00 00:110:15 00:07:00	00:07:00 00:184:00 00:07:00	00:28:00 00:164:30 00:31:00	00:28:00 00:66:30 00:14:00	— 00:49:00 00:15:00	— 00:28:00 00:07:00	— 00:21:00 00:14:00	— 00:53:30 00:53:00	— 00:07:00 00:36:00	00:77:00 00:833:30 00:225:30
Heures supplémentaires réalisées : Professionnels Fonctionnaires	— 00:07:00	00:77:15 00:04:52	00:40:00 00:10:00	— 00:01:35	00:05:00 00:04:30	00:43:00 00:09:45	00:35:45 —	00:66:23 00:11:38	00:13:00 —	00:44:15 00:03:00	00:49:15 —	00:373:53 00:52:20
Heures supplémentaires compensées : Professionnels Fonctionnaires	— 00:31:30	— 00:08:00	00:04:30 00:09:30	— 00:1:00	00:03:30 00:08:30	00:05:00 00:07:00	00:07:00 00:01:00	00:74:30 00:08:20	00:61:45 00:14:00	00:14:00 —	— 00:02:45	00:170:15 00:91:35
Heures supplémentaires payées : Professionnels Fonctionnaires	— —	00:12:00 —	00:05:00 —	— —	00:29:00 —	— —	— —	— —	— —	00:69:53 —	— —	00:115:53 —
Vacances annuelles : Cadres Professionnels Fonctionnaires	— 00:14:00 00:03:30	— 00:17:30 00:14:00	— 00:63:00 00:119:00	00:119:00 00:1573:00 00:434:00	00:105:00 00:479:30 00:280:00	00:35:00 00:56:00 00:10:30	— 00:49:00 00:07:00	— 00:42:00 —	— 00:191:00 00:87:00	00:03:30 00:56:30 00:32:30	00:35:00 00:63:00 00:03:30	00:297:30 00:2644:30 00:991:00

ÉTUDE DES CRÉDITS 1997-1998

DEMANDES GÉNÉRALES DE RENSEIGNEMENTS
DE L'OPPOSITION OFFICIELLE

de fiche : Question 14

Titre

Concernant les effectifs de chacun des ministères et organismes et ce pour chacun des exercices budgétaires depuis 1993-1994 :

- a) Évolution des effectifs réguliers par catégorie d'emplois (cadres supérieurs et intermédiaires, professionnels, techniciens, personnel de bureau, ouvriers et agents de la paix) et par leur territoire habituel de travail (centre principal de direction et chacune des régions);
- b) Évolution du nombre d'employés bénéficiant d'un traitement additionnel en raison de la complexité de la tâche à accomplir;
- c) Nombre d'employés bénéficiant d'un traitement supérieur à celui normalement prévu pour la tâche qu'ils ont accomplie;
- d) Nombre de postes par catégorie d'emplois et par leur territoire habituel de travail (centre principal de direction et chacune des régions);
- e) Niveau des effectifs pour chacune des catégories d'emplois pour chacun des cinq prochains exercices budgétaires;
- f) Nombre de postes occasionnels, temporaires et contractuels.

Exposé et statistiques (s'il y a lieu)

Voir document joint.

SOURCE : Secrétariat à la condition féminine

L:\...\ETUDCRED\DEMANDES.GEN\FICH9798

ÉTUDES DES CRÉDITS / 1997-1998

EFFECTIFS DU SECRÉTARIAT À LA CONDITION FÉMININE

POUR L'ANNÉE BUDGÉTAIRE 1996-1997

Question : 14

CATÉGORIES D'EMPLOI	EFFECTIFS RÉGULIERS AU 28 FÉVRIER 1997 (A)	EMPLOYÉS BÉNÉFICIAIRES D'UN TRAITEMENT ADDITIONNEL COMPLEXITÉ DE LA TÂCHE (B)	EMPLOYÉS BÉNÉFICIAIRES D'UN TRAITEMENT SUPÉRIEUR À CELUI PRÉVU POUR LA TÂCHE (C)	NOMBRE DE POSTES (D)
HORS CADRES	1			1
CADRES SUPÉRIEURS	3			2
CADRES INTERMÉDIAIRES				
PROFESSIONNELS	10	3	1	15
TECHNICIENS	2			1
PERSONNEL DE BUREAU	5		1	6
OUVRIERS				
TOTAL :	21	3	2	25

- e) Non applicable
- f) Aucun poste occasionnel, temporaire ou contractuel

ÉTUDE DES CRÉDITS 1997-1998**DEMANDES GÉNÉRALES DE RENSEIGNEMENTS
DE L'OPPOSITION OFFICIELLE**

de fiche : Question 15

Titre

La liste des baux pour les espaces loués par la SIQ en indiquant pour chacun d'eux :

- l'emplacement de la location;
- la superficie du local loué;
- la superficie réellement occupée;
- la superficie inoccupée;
- le coût de location au mètre carré;
- le coût total de ladite location;
- les coûts d'aménagement réalisés en 1996-1997, la nature des travaux et le ou les bureaux visés;
- la durée et la copie du bail.

Exposé et statistiques (s'il y a lieu)

Cette question sera répondue par le Conseil du trésor.

SOURCE : Secrétariat à la condition féminine

ÉTUDE DES CRÉDITS 1997-1998

DEMANDES GÉNÉRALES DE RENSEIGNEMENTS
DE L'OPPOSITION OFFICIELLE

de fiche : Question 16

Titre

Mise à part la SIQ, la liste des firmes en 1996-1997 qui louent des espaces en indiquant pour chacune d'elles :

- l'emplacement de la location;
- la superficie du local loué;
- la superficie réellement occupée;
- la superficie inoccupée;
- le coût de location au mètre carré;
- le coût total de ladite location;
- les coûts d'aménagement réalisés en 1996-1997, la nature des travaux et le ou les bureaux visés;
- la durée et la copie du bail.

Exposé et statistiques (s'il y a lieu)

Ne s'applique pas.

SOURCE : Secrétariat à la condition féminine

L:\...\ETUDCRED\DEMANDES.GEN\FICH9798

ÉTUDE DES CRÉDITS 1997-1998**DEMANDES GÉNÉRALES DE RENSEIGNEMENTS
DE L'OPPOSITION OFFICIELLE**

de fiche : Question 17

Titre

La liste des contrats, quel que soit le montant, attribués en 1996-1997 spécifiquement à des firmes de communication, de recherche ou de relations publiques en indiquant :

- le nom de la firme (était-ce le plus bas soumissionnaire?);
- le mandat et le résultat du contrat;
- la durée du contrat;
- le coût du contrat;
- le mode d'octroi du contrat (soumission publique, sur invitation ou contrat négocié).

Exposé et statistiques (s'il y a lieu)

Aucun contrat attribué en 1996-1997 à des firmes de communication, de recherche ou de relations publiques.

SOURCE : Secrétariat à la condition féminine

ÉTUDE DES CRÉDITS 1997-1998**DEMANDES GÉNÉRALES DE RENSEIGNEMENTS
DE L'OPPOSITION OFFICIELLE**

de fiche : Question 18

Titre

La liste des tarifs (droits et permis) en vigueur pour l'exercice financier 1996-1997 en indiquant :

- a) la tarification pour chacun des droits et permis perçus;
- b) le total des revenus perçus pour chacun des droits et permis exigés;
- c) pour l'année 1997-1998, la prévision du total des revenus qui seront perçus pour chacun des droits et permis exigés.

Exposé et statistiques (s'il y a lieu)

Ne s'applique pas.

SOURCE : Secrétariat à la condition féminine

ÉTUDE DES CRÉDITS 1997-1998

DEMANDES GÉNÉRALES DE RENSEIGNEMENTS
DE L'OPPOSITION OFFICIELLE

de fiche : Question 19

Titre

- a) Liste du personnel du cabinet de la ministre en 1996-1997 en indiquant pour chaque individu :
- la date de l'entrée en fonction;
 - la date du départ, s'il y a lieu;
 - le titre de la fonction;
 - l'adresse du port d'attache;
 - la classification;
 - le traitement annuel ou, selon le cas, les honoraires versés;
 - le montant total des indemnités de départ versées;
 - la liste du personnel politique, incluant le personnel de soutien, qui fait partie de la fonction publique.
- b) le montant détaillé des salaires, des honoraires et des contrats donnés par le cabinet pour l'exercice 1996-1997.
- c) le nombre total d'employés au cabinet.

Exposé et statistiques (s'il y a lieu)

La réponse sera donnée par la Ministre d'État de l'Emploi et de la Solidarité lors de la défense des crédits de ce ministère.

SOURCE : Secrétariat à la condition féminine

ÉTUDE DES CRÉDITS 1997-1998

DEMANDES GÉNÉRALES DE RENSEIGNEMENTS
DE L'OPPOSITION OFFICIELLE

de fiche : Question 20

Titre

- a) Liste du personnel de la suite sous-ministérielle en 1996-1997 en indiquant pour chaque individu :
- la date de l'entrée en fonction;
 - la date du départ, s'il y a lieu;
 - le titre de la fonction;
 - l'adresse du port d'attache;
 - la classification;
 - le traitement annuel ou selon le cas, les honoraires versés.
- b) le montant total des salaires et honoraires versés par la suite sous-ministérielle pour l'exercice 1996-1997.
- c) le nombre total d'employés de la suite sous-ministérielle.

Exposé et statistiques (s'il y a lieu)

Voir document joint.

SOURCE : Secrétariat à la condition féminine

LISTE DU PERSONNEL DE LA SUITE

SOUS-MINISTÉRIELLE EN 1996-1997

Question : 20

A)

NOMS	DATE ENTRÉE EN FONCTION	DATE DE DÉPART	TITRE	PORT D'ATTACHE (ADRESSE)	CLASSIFICATION	TRAITEMENT
Vincent, Diane	96-01-08	96-05-05	Sous-ministre associée par intérim	425, Saint-Amable Québec	619.00	88 270 \$*
Cousineau, Léa	96-05-06		Sous-ministre associée	875, Grande-Allée Est, Québec	619.00	96 052 \$

* Assumé par le ministère de la Sécurité du revenu

B) 78 299,04 \$ au 28 février 1997

C) Une employée

ÉTUDE DES CRÉDITS 1997-1998**DEMANDES GÉNÉRALES DE RENSEIGNEMENTS
DE L'OPPOSITION OFFICIELLE**

de fiche : Question 21

Titre

Liste des sommes d'argent versées en 1996-1997 à même le budget discrétionnaire :
a) de la ministre b) du ministère ou de l'organisme, en indiquant :

- le nom de l'organisme ou de la personne concernés;
- le montant attribué;
- le projet visé et le résultat.

Exposé et statistiques (s'il y a lieu)

Voir documents joints.

SOURCE : Secrétariat à la condition féminine

L:\...\ETUDCRED\DEMANDES.GEN\FICH9798

MINISTÈRE DE LA SÉCURITÉ DU REVENU
SUBVENTIONS DISCRÉTIONNAIRES
DE LA CONDITION FÉMININE
RAPPORT CUMULATIF AU 28 FÉVRIER 1997

ORGANISME	MONTANT
Femmes d'affaires sans frontière 1350, rue Sherbrooke Ouest, bur. 900 Montréal (Québec) H3G 1G1	1 500,00 \$
Les Scientifiques 2450, rue Workman, porte 205 Montréal (Québec) H3J 1L8	2 000,00 \$
La Rue des Femmes de Montréal Case postale 20, succursale C Montréal (Québec) H2L 4J7	2 500,00 \$
Centre Artisanal des Femmes 207 Est, rue Duluth Montréal (Québec) H2W 1H7	3 000,00 \$
Centre de documentation sur l'éducation des adultes et la Condition féminine 1265, rue Berri, bureau 340 Montréal (Québec) H2L 4X4	5 000,00 \$
Réseau Vidé-Elle 4013, rue des Érables Montréal (Québec) H2K 3V7	1 000,00 \$
Femmes regroupées en options non traditionnelles (FRONT) 81, rue St-Jean Longueuil (Québec) J4H 2W8	3 500,00 \$

MINISTÈRE DE LA SÉCURITÉ DU REVENU

SUBVENTIONS DISCRÉTIONNAIRES

DE LA CONDITION FÉMININE

RAPPORT CUMULATIF AU 28 FÉVRIER 1997

ORGANISME	MONTANT
Quebec Women's Institutes 491, route 132 Bridgeville (Québec) G0C 1A0	1 000,00 \$
Mouvement contre le viol et l'inceste C.P. 364, Succursale N.D.G. Montréal (Québec) H4A 3P7	3 000,00 \$
Centre pour femmes immigrantes 1838, rue Albert-Skinner Sherbrooke (Québec) J1J 1W6	2 500,00 \$
Conseil d'Intervention pour l'accès des femmes au travail du Québec inc. (CIAFT) 1265, rue Berri, bureau 930 Montréal (Québec) H2L 4X4	8 000,00 \$
Association féminine d'éducation et d'action sociale (AFÉAS) 10350, rue Bois de Boulogne, app. 604 Montréal (Québec) H4N 1L2	200,00 \$
Madame Huguette Dagenais Professeure d'anthropologie Titulaire de la Chaire d'étude sur la condition des femmes Université Laval Édifice Jean-Durand, bureau 3200 Sainte-Foy (Québec) G1K 7P4	3 500,00 \$

MINISTÈRE DE LA SÉCURITÉ DU REVENU
SUBVENTIONS DISCRÉTIONNAIRES
DE LA CONDITION FÉMININE
RAPPORT CUMULATIF AU 28 FÉVRIER 1997

ORGANISME	MONTANT
Madame Pierrette Bouchard, professeure Faculté des sciences de l'éducation Bureau 1182 Université Laval Sainte-Foy (Québec) GLK 7P4	1 500,00 \$
Centre de santé des femmes de Montréal 16, boulevard Saint-Joseph Est Montréal (Québec) H2T 1G8	1 000,00 \$
Fondation des victimes du 6 décembre contre la violence Case postale 331 Succursale M Montréal (Québec) H1V 3M3	500,00 \$
Cinéma Femmes Montréal 55, avenue du Mont-Royal Ouest, suite 211 Montréal (Québec) H2T 2S6	300,00 \$

ÉTUDE DES CRÉDITS 1997-1998

DEMANDES GÉNÉRALES DE RENSEIGNEMENTS
DE L'OPPOSITION OFFICIELLE

de fiche : Question 23

Titre

La ventilation détaillée des dépenses afférentes aux transferts obtenus du gouvernement fédéral (préciser le montant reçu) en 1996-1997 dans le cadre des divers programmes à frais partagés; pour chacun de ces programmes, description sommaire du mode de subvention.

Exposé et statistiques (s'il y a lieu)

Ne s'applique pas.

SOURCE : Secrétariat à la condition féminine

L:\...\ETUDCRED\DEMANDES.GEN\FICH9798

ÉTUDE DES CRÉDITS 1997-1998

DEMANDES GÉNÉRALES DE RENSEIGNEMENTS
DE L'OPPOSITION OFFICIELLE

de fiche : Question 24

Titre

Bilan des réalisations du Plan stratégique du Grand Montréal par ministères et organismes sous sa juridiction.

Exposé et statistiques (s'il y a lieu)

Cette question sera répondue par le ministre d'État à la Métropole.

SOURCE : Secrétariat à la condition féminine

L:\...\ETUDCRED\DEMANDES.GEN\FICH9798

ÉTUDE DES CRÉDITS 1997-1998**DEMANDES GÉNÉRALES DE RENSEIGNEMENTS
DE L'OPPOSITION OFFICIELLE**

de fiche : Question 25

Titre

Prévisions pour 1997-1998 des crédits alloués pour chacun des ministères et des organismes publics et parapublics qui participent au plan d'action gouvernemental visant le redressement de la métropole.

Exposé et statistiques (s'il y a lieu)

Ne s'applique pas.

SOURCE : Secrétariat à la condition féminine

ÉTUDE DES CRÉDITS 1997-1998

DEMANDES GÉNÉRALES DE RENSEIGNEMENTS
DE L'OPPOSITION OFFICIELLE

de fiche : Question 26

Titre

Liste du personnel permanent, contractuel ou occasionnel libéré ou embauché pour quelque opération reliée directement ou indirectement aux deux Sommets socio-économiques et aux activités de suivi, en indiquant :

- le poste occupé;
- le port d'attache;
- le salaire ou honoraires;
- la durée et la nature du mandat ou du contrat;
- les frais de déplacement, d'hébergement et de repas;
- les coûts de location de salles de réunion, de bureaux;
- les frais de bureautique, papeterie, ordinateur, téléphones cellulaires et autres frais généraux.

Exposé et statistiques (s'il y a lieu)

Ne s'applique pas.

SOURCE : Secrétariat à la condition féminine

L:\...\ETUDCRED\DEMANDES.GEN\FICH9798

ÉTUDE DES CRÉDITS 1997-1998**DEMANDES GÉNÉRALES DE RENSEIGNEMENTS
DE L'OPPOSITION OFFICIELLE**

de fiche : Question 27

Titre

Liste du personnel libéré pour les négociations dans la fonction publique :

- la masse salariale prévue à cet effet;
- le nombre de jours par employés prévus.

Exposé et statistiques (s'il y a lieu)

Cette question sera répondue par le Conseil du trésor.

SOURCE : Secrétariat à la condition féminine

ÉTUDE DES CRÉDITS 1997-1998**DEMANDES GÉNÉRALES DE RENSEIGNEMENTS
DE L'OPPOSITION OFFICIELLE**

de fiche : Question 28

Titre

Liste du personnel en disponibilité par catégorie d'emplois (cadres, professionnels, fonctionnaires, etc....) en indiquant :

- le poste initial;
- le salaire;
- le poste actuel, s'il y a lieu;
- date de la mise en disponibilité.

Exposé et statistiques (s'il y a lieu)

Cette question sera répondue par le Conseil du trésor.

SOURCE : Secrétariat à la condition féminine

ÉTUDE DES CRÉDITS 1997-1998

DEMANDES GÉNÉRALES DE RENSEIGNEMENTS
DE L'OPPOSITION OFFICIELLE

de fiche : Question 29

Titre

Liste du personnel hors structure par catégorie d'emplois (cadres, professionnels, fonctionnaires, etc....) rémunéré par le ministère qui n'occupe aucun poste dans ce ministère :

- nom de la personne;
- poste occupé;
- salaire;
- assignation initiale;
- date de l'assignation hors structure;
- date de la fin de l'assignation, s'il y a lieu.

Exposé et statistiques (s'il y a lieu)

Nom : - Hélène Jolicoeur

Poste occupé : - Cadre supérieur Classe IV

Salaire : - 69 500 \$

Assignation initiale : - Direction des ressources humaines
Ministère de la Sécurité du revenu

Date de l'assignation hors structure : - 1er avril 1996

Date de fin de l'assignation : - 1er avril 1997

SOURCE : Secrétariat à la condition féminine

ÉTUDE DES CRÉDITS 1997-1998**DEMANDES GÉNÉRALES DE RENSEIGNEMENTS
DE L'OPPOSITION OFFICIELLE**

de fiche : Question 30

Titre

La liste du personnel rémunéré par le ministère et affecté à des organismes parapublics non gouvernementaux et autres :

- assignation initiale;
- assignation actuelle;
- salaire.

Exposé et statistiques (s'il y a lieu)

Ne s'applique pas.

SOURCE : Secrétariat à la condition féminine

ÉTUDE DES CRÉDITS 1997-1998

DEMANDES GÉNÉRALES DE RENSEIGNEMENTS
DE L'OPPOSITION OFFICIELLE

de fiche : Question 31

Titre

La liste du personnel rémunéré par des organismes parapublics non gouvernementaux et autres et affecté au ministère :

- assignation initiale;
- assignation actuelle;
- salaire.

Exposé et statistiques (s'il y a lieu)

Ne s'applique pas.

SOURCE : Secrétariat à la condition féminine

ÉTUDE DES CRÉDITS 1997-1998

DEMANDES GÉNÉRALES DE RENSEIGNEMENTS
DE L'OPPOSITION OFFICIELLE

de fiche : Question 32

Titre

Liste des cadres et hauts fonctionnaires (administrateurs d'état) qui ont démissionné, qui ont été réaffectés, ou mis à pied :

- salaire;
- date du changement;
- primes de séparation;
- assignation initiale;
- assignation actuelle.

Exposé et statistiques (s'il y a lieu)

Nom : - Hélène Jolicoeur

Salaire : - 69 500 \$

Date du changement : - 1er avril 1996

Primes de séparation : - Nil

Assignation initiale : - Direction des ressources humaines
Ministère de la Sécurité du revenu

Assignation actuelle : - Direction des ressources humaines
Ministère de la Sécurité du revenu

SOURCE : Secrétariat à la condition féminine

ÉTUDE DES CRÉDITS 1997-1998

DEMANDES GÉNÉRALES DE RENSEIGNEMENTS
DE L'OPPOSITION OFFICIELLE

de fiche : Question 33

Titre

Liste du personnel par catégorie d'emplois (cadres, professionnels, fonctionnaires) qui reçoit une double rémunération, soit celle rattachée à leur fonction et un revenu d'un régime de retraite du secteur public, parapublic ou des réseaux de la santé et de l'éducation, soit les commissions scolaires, les cégeps, les établissements universitaires, les régies régionales de la santé et les établissements hospitaliers, en indiquant :

- salaire de la personne;
- montant reçu du régime de retraite.

Exposé et statistiques (s'il y a lieu)

Non applicable. Les informations demandées constituent des renseignements confidentiels au sens de la loi sur l'accès à l'information et ne peuvent être rendues publiques.

SOURCE : Secrétariat à la condition féminine

L:\...\ETUDCRED\DEMANDES.GEN\FICH9798

**DEMANDES GÉNÉRALES DE RENSEIGNEMENTS
DE L'OPPOSITION OFFICIELLE**

de fiche : Question 34

Titre

Pour chacun des ministères ou organismes publics et parapublics, la liste détaillée du matériel informatique (année d'acquisition, modèle) dont ils se sont départis au cours de l'année 1995-1996 et 1996-1997 et, dans chacun des cas, préciser où ce matériel a été acheminé (recyclage, destruction, vente, don, etc).

Exposé et statistiques (s'il y a lieu)

En 1996-1997, le Secrétariat à la condition féminine ne s'est départi d'aucun matériel informatique.

SOURCE : Secrétariat à la condition féminine

ÉTUDE DES CRÉDITS 1997-1998

DEMANDES GÉNÉRALES DE RENSEIGNEMENTS
DE L'OPPOSITION OFFICIELLE

de fiche : Question 35

Titre

Liste du personnel permanent, contractuel ou occasionnel libéré ou embauché pour quelque opération reliée directement ou indirectement aux activités des commissions Doyon, Nicolet, Corbo, Bellemare, O'Bready, Poitras, Fiscalité et le financement des services publics, en indiquant de façon distincte pour chacun des items précités :

- le poste occupé;
- le port d'attache;
- le salaire ou honoraires;
- la durée et la nature du mandat ou du contrat;
- les frais de déplacement, d'hébergement et de repas;
- les coûts de location des bureaux, papeterie, ordinateurs, téléphones cellulaires et autres frais généraux.

Exposé et statistiques (s'il y a lieu)

Ne s'applique pas.

SOURCE : Secrétariat à la condition féminine

ÉTUDE DES CRÉDITS 1997-1998

DEMANDES PARTICULIÈRES DE RENSEIGNEMENTS
DE L'OPPOSITION OFFICIELLE

de fiche : Question 88

FICHE EXPLICATIVE

Titre

Liste des nominations de femmes pour des postes de cadres, de professionnelles, de sous-ministre en titre et associée pour 1995-1996 et 1996-1997 et ce pour tous les ministères et organismes. Inclure la date d'entrée en fonction et la durée du mandat.

Exposé et statistiques (s'il y a lieu)

Cette question sera répondue par le Conseil du trésor pour les nominations à des postes de cadres et de professionnelles et par le ministère du Conseil exécutif pour les nominations de sous-ministre en titre ou associée.

SOURCE : Secrétariat à la condition féminine

L:\...\ETUDCRED\DEMANDES.PAR\FICH9798

DEMANDES PARTICULIÈRES DE RENSEIGNEMENTS
DE L'OPPOSITION OFFICIELLE

de fiche : Question 89

FICHE EXPLICATIVE

Titre

Liste des entreprises privées, commissions scolaires, collèges et universités, municipalités, établissements de santé et services sociaux, ministères et organismes gouvernementaux participant à un programme d'accès à l'égalité en emploi au 31 mars 1997.

Exposé et statistiques (s'il y a lieu)

Cette question sera répondue par la Commission des droits de la personne et des droits de la jeunesse.

SOURCE : Secrétariat à la condition féminine

ÉTUDE DES CRÉDITS 1997-1998

DEMANDES PARTICULIÈRES DE RENSEIGNEMENTS
DE L'OPPOSITION OFFICIEL

de fiche : Question 90

FICHE EXPLICATIVE

Titre

Bilan, au 31 mars 1997, du Programme d'obligation contractuelle : liste des entreprises se soumettant aux règles selon les différentes étapes de la démarche en indiquant le nombre d'employés (hommes et femmes) pour chacune des entreprises.

Exposé et statistiques (s'il y a lieu)

Cette question sera répondue par le Conseil du trésor.

SOURCE : Secrétariat à la condition féminine

L:\...\ETUDCRED\DEMANDES.PAR\FICH9798

ÉTUDE DES CRÉDITS 1997-1998**DEMANDES PARTICULIÈRES DE RENSEIGNEMENTS
DE L'OPPOSITION OFFICIELLE**

de fiche : Question 91

FICHE EXPLICATIVE**Titre**

Bilan, au 31 mars 1997 des activités réalisées à la suite de l'application du plan d'action prévu dans la politique de condition féminine.

Exposé et statistiques (s'il y a lieu)

Dans le cadre de l'élaboration du Programme d'action 1997-2000 pour toutes les Québécoises, programme d'action qui sera rendu public en mai prochain, le Secrétariat à la condition féminine finalise actuellement, en collaboration avec les ministères et organismes concernés, le rapport synthèse des réalisations gouvernementales pour la période 1993-1996.

SOURCE : Secrétariat à la condition féminine

ÉTUDE DES CRÉDITS 1997-1998**DEMANDES PARTICULIÈRES DE RENSEIGNEMENTS
DE L'OPPOSITION OFFICIELLE**

de fiche : Question 92

FICHE EXPLICATIVE**Titre**

Copie du Plan stratégique 1996-1997, présenté au Conseil du trésor.

Exposé et statistiques (s'il y a lieu)

Toutes les informations concernant le Plan stratégique du Secrétariat à la condition féminine se trouvent aux « Renseignements supplémentaires - Livre des crédits 1997-1998 ».

SOURCE : Secrétariat à la condition féminine

DEMANDES PARTICULIÈRES DE RENSEIGNEMENTS
DE L'OPPOSITION OFFICIELLE

de fiche : Question 93

FICHE EXPLICATIVE

Titre

Prévision de référence ayant servi à l'élaboration du Plan stratégique 1996-1997, présenté au Conseil du trésor.

Exposé et statistiques (s'il y a lieu)

Toutes les informations concernant le Plan stratégique du Secrétariat à la condition féminine se trouvent aux « Renseignements supplémentaires - Livre des crédits 1997-1998 ».

SOURCE : Secrétariat à la condition féminine

ÉTUDE DES CRÉDITS 1997-1998

DEMANDES PARTICULIÈRES DE RENSEIGNEMENTS
DE L'OPPOSITION OFFICIELLE

de fiche : Question 94

FICHE EXPLICATIVE

Titre

Nombre de maisons d'hébergement pour femmes victimes de violence et budgets alloués pour l'année 1995-1996, 1996-1997 et prévisions 1997-1998.

Exposé et statistiques (s'il y a lieu)

Cette question sera répondue par le ministère de la Santé et des Services sociaux.

SOURCE : Secrétariat à la condition féminine

ÉTUDE DES CRÉDITS 1997-1998

DEMANDES PARTICULIÈRES DE RENSEIGNEMENTS
DE L'OPPOSITION OFFICIELLE

de fiche : Question 95

FICHE EXPLICATIVE

Titre

Ventilation du financement des Centres d'aide et de lutte contre les agressions à caractère sexuel (CALACS) pour les années 1995-1996, 1996-1997 et prévisions 1997-1998.

Exposé et statistiques (s'il y a lieu)

Cette question sera répondue par le ministère de la Santé et des Services sociaux.

SOURCE : Secrétariat à la condition féminine

ÉTUDE DES CRÉDITS 1997-1998**DEMANDES PARTICULIÈRES DE RENSEIGNEMENTS
DE L'OPPOSITION OFFICIELLE**

de fiche : Question 96

FICHE EXPLICATIVE**Titre**

Ventilation du financement des Centres de femmes 1995-1996, 1996-1997 et prévisions 1997-1998.

Exposé et statistiques (s'il y a lieu)

Cette question sera répondue par le ministère de la Santé et des Services sociaux.

SOURCE : Secrétariat à la condition féminine

ÉTUDE DES CRÉDITS 1997-1998

DEMANDES PARTICULIÈRES DE RENSEIGNEMENTS
DE L'OPPOSITION OFFICIELLE

de fiche : Question 97

FICHE EXPLICATIVE

Titre

Liste et copie des avis publiés par le Secrétariat à la condition féminine.

Exposé et statistiques (s'il y a lieu)

Le Secrétariat à la condition féminine a notamment le mandat d'appuyer la ministre dans ses interventions en lui assurant le support et l'expertise professionnels nécessaires afin que les lois, politiques et programmes gouvernementaux tiennent compte des droits des femmes, de leurs réalités socio-économiques et de leurs intérêts différents au regard de l'objectif d'égalité entre les Québécoises et les Québécois.

À cet égard, le Secrétariat à la condition féminine produit des analyses au bénéfice de la Ministre responsable de la Condition féminine. Ces analyses ne sont pas publiées par le Secrétariat à la condition féminine.

SOURCE : Secrétariat à la condition féminine