

OFFICE DE LA SECURITE DU REVENU  
DES CHASSEURS ET PIEGEURS CRIS

ETUDE DES CREDITS  
1993-1994

DEMANDE DE RENSEIGNEMENTS  
DE L'OPPOSITION OFFICIELLE

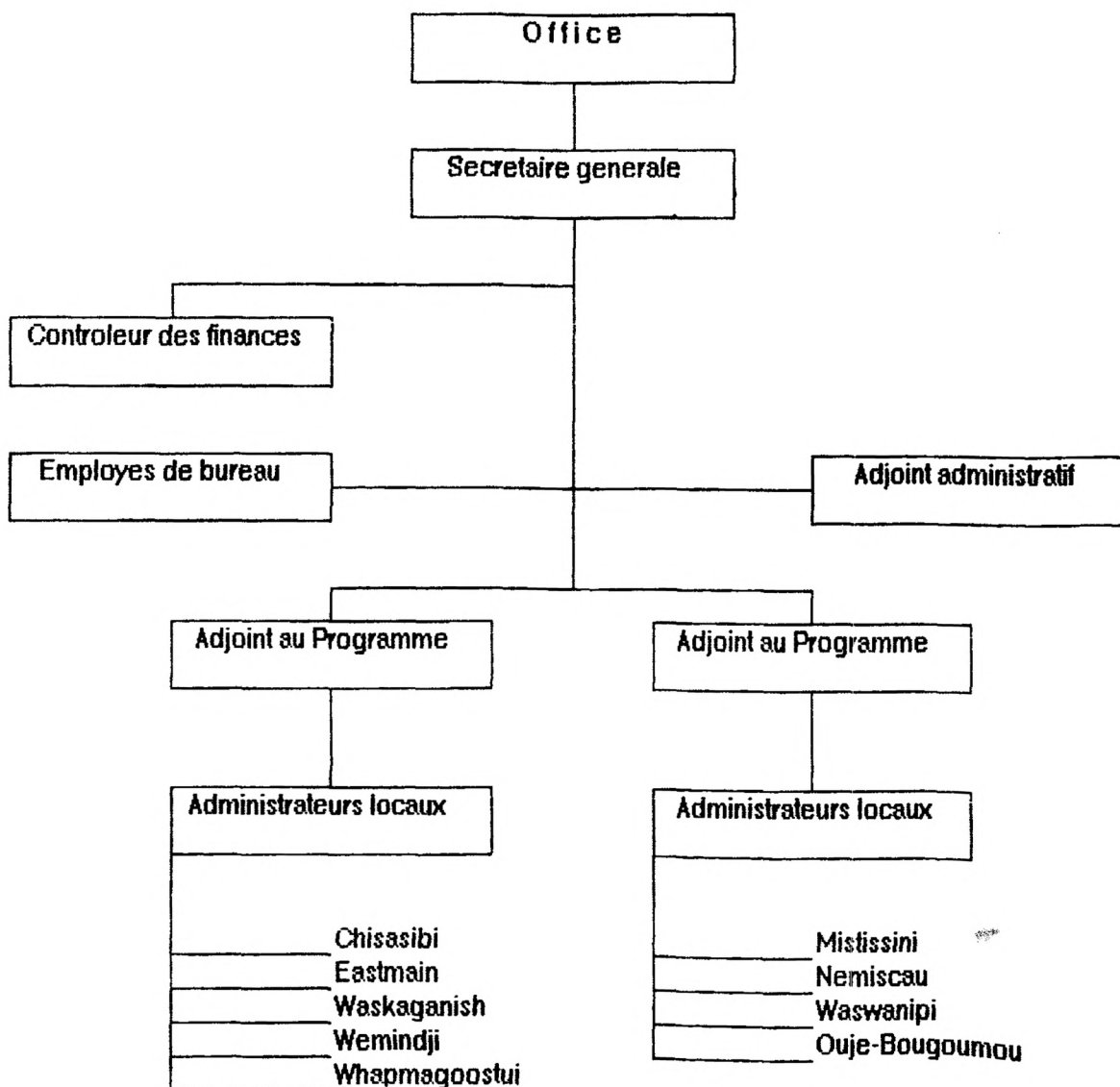


# ETUDE DES CREDITS BUDGETAIRES 1993-1994

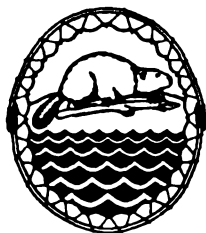
ASSEMBLEE NATIONALE  
REÇU

RENSEIGNEMENTS DEMANDES PAR L'OPPOSITION OFFICIELLE  
93 AVR 30 13:48

QUESTION: ORGANIGRAMME DE L'OFFICE



SOURCE: OFFICE DE LA SECURITE DU REVENU  
DES CHASSEURS ET PIEGEURS CRIS



ETUDE DES CREDITS BUDGETAIRES 1993-1994

RENSEIGNEMENTS DEMANDES PAR L'OPPOSITION OFFICIELLE

---

QUESTION:           ORGANIGRAMME DE L'OFFICE  
LISTE DES MEMBRES ET DES EMPLOYES DE L'OFFICE

---

MEMBRES DE L'OFFICE  
1992-1993

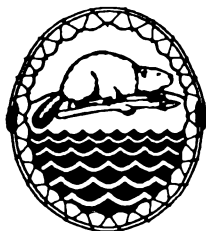
PERSONNEL DE L'OFFICE  
Au 31 mars 1993

---

GOUVERNEMENT DU QUEBEC	ADMINISTRATION REGIONALE CRIE	SIEGE SOCIAL	COMMUNAUTES CRIES
Marcel Lesyk Président	George Wapachee Vice-président	Monique Caron Secrétaire générale	Adjoint au programme
Guy Girouard	Willie Iserhoff	Régent Brind'Amour Contrôleur des finances	Peter Shecapio, Mistissini
Philippe Nadeau	Johnny Jolly	Martha Bégin Adjointe administrative	Administrateurs locaux
		Thelma Ste-Croix Agente de secrétariat	George Shecapio, Mistissini
		Monique Latouche Agente de secrétariat	Allen Neacappo, Margaret Louttit, Chisasibi
			Lizzie Diamond, Waskaganish
			Jacob Gull, Waswanipi
			Reggie Mark, Wemindji
			Fred Tomatuk, Eastmain
			William Kawapit, Whapmagoostui
			Lindy Moar, Némiscau
			Jerry Bosum, Oujé-Bougoumou

---

SOURCE:   OFFICE DE LA SECURITE DU REVENU  
DES CHASSEURS ET PIEGEURS CRIS



ETUDE DES CREDITS BUDGETAIRES 1993-1994

RENSEIGNEMENTS DEMANDES PAR L'OPPOSITION OFFICIELLE

---

QUESTION:            PUBLICATIONS REGULIERES

---

Le rapport annuel constitue la seule publication de l'Office.

Le rapport annuel 1991-1992 a été tiré à 1 200 exemplaires au coût de 5 600 \$. Il a été imprimé par Imprimerie Trimocom et est distribué directement par l'Office.

Une copie du Rapport annuel 1991-1992 est incluse.

---

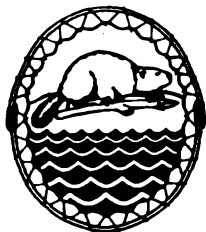
SOURCE:    OFFICE DE LA SECURITE DU REVENU  
             DES CHASSEURS ET PIEGEURS CRIS



**QUESTION:            DEPENSES 1992-1993**

Hors Québec: 0 \$

SOURCE: OFFICE DE LA SECURITE DU REVENU  
DES CHASSEURS ET PIEGEURS CRIS



## ETUDE DES CREDITS BUDGETAIRES 1993-1994

### RENSEIGNEMENTS DEMANDES PAR L'OPPOSITION OFFICIELLE

---

QUESTION:            REPARTITION DU PERSONNEL

---

Le personnel de l'Office ne fait pas partie de la fonction publique.

Douze (12) des dix-sept (17) postes existant à l'Office sont occupés par des autochtones.

#### POSTES EQUIVALENTS DU SECTEUR DE LA FONCTION PUBLIQUE

---

	1992-1993	1993-1994
CADRES NON-AUTOCHTONES	1F	1F
CADRES INTERMEDIAIRES AUTOCHTONES	2H	1H
PROFESSIONNELS NON-AUTOCHTONES	1H	1H
FONCTIONNAIRES NON-AUTOCHTONES	3F	3F
FONCTIONNAIRES AUTOCHTONES	2F 8H	2F 8H
TOTAL	6F 11H	6F 10H

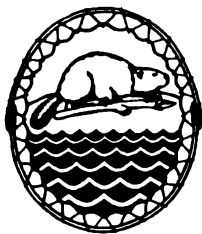
---

F: FEMME  
H: HOMME

---

---

SOURCE:    OFFICE DE LA SECURITE DU REVENU  
             DES CHASSEURS ET PIEGEURS CRIS



## ETUDE DES CREDITS BUDGETAIRES 1993-1994

### RENSEIGNEMENTS DEMANDES PAR L'OPPOSITION OFFICIELLE

---

QUESTION: LOCATION D'ESPACES

---

#### SIEGE SOCIAL

Locateur : La Société Immobilière Marathon Ltée  
Emplacement : 2700, boulevard Laurier  
Edifice Frontenac, Bureau 703  
Sainte-Foy QC  
Superficie : 1 600 pieds carrés  
Coût de location: 18,80 \$ le pied carré  
Durée du bail : 5 ans

#### NEUF (9) BUREAUX LOCAUX DANS LES DIFFERENTES COMMUNAUTES CRIES

##### MISTISSINI

Locateur : Mistissini Band  
Emplacement : Bureaux de la Bande de Mistissini  
Mistissini, Baie-du-Poste QC  
Superficie : 225 pieds carrés  
Coût de location: 30,00 \$ le pied carré  
Durée du bail : 5 ans

##### CHISASIBI

Locateur : Chisasibi Centre Inc.  
Emplacement : Centre Commercial de Chisasibi  
Chisasibi, Baie James QC  
Superficie : 273 pieds carrés  
Coût de location: 25,11 \$ le pied carré  
Durée du bail : 5 ans

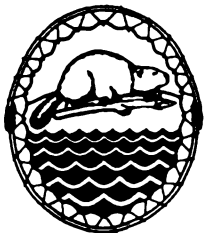
##### WASKAGANISH

Locateur : Waskaganish Band  
Emplacement : Bureaux de la Bande de Waskaganish  
Waskaganish, Baie James QC  
Superficie : 120 pieds carrés  
Coût de location: 32,50 \$ le pied carré  
Durée du bail : 3 ans

.../2

---

SOURCE: OFFICE DE LA SECURITE DU REVENU  
DES CHASSEURS ET PIEGEURS CRIS



QUESTION: LOCATION D'ESPACES

.../2

WASWANIP I

Locateur : Waswanipi Band  
Emplacement : Bureaux de la Bande de Waswanipi  
Waswanipi, Abitibi East QC  
Superficie : 121 pieds carrés  
Coût de location: 27,27 \$ le pied carré  
Durée du bail : 3 ans

WEMINDJI

Locateur : Wemindji Band  
Emplacement : 16, Beaver Road  
Wemindji, Baie James QC  
Superficie : 180 pieds carrés  
Coût de location: 23,33 \$ le pied carré  
Durée du bail : 3 ans

EASTMAIN

Locateur : Eastmain Band  
Emplacement : Bureaux de la Bande de Eastmain  
Eastmain, Baie James QC  
Superficie : 150 pieds carrés  
Coût de location: EN DISCUSSION  
Durée du bail : (5 ans)

WHAPMAGOOSTUI

Locateur : Whapmagoostui Cree Band  
Emplacement : Bureaux de la Bande de Whapmagoostui  
Whapmagoostui (NOUVEAU-QUEBEC)  
Superficie : 120 pieds carrés  
Coût de location: 15,00 \$ le pied carré  
Durée du bail : 3 ans

NEMISCAU

Locateur : Nemaska Band  
Emplacement : Bureaux de la Bande de Némiscau  
Champion Lake, Némiscau, Baie James QC  
Superficie : 160 pieds carrés  
Coût de location: 18,75 \$ le pied carré  
Durée du bail : 1 an

OUJE-BOUGOUMOU

Locateur : Oujé-Bougoumou Eenuch Association  
Emplacement : Bureaux de la Bande d'Oujé-Bougoumou  
Chibougamau QC  
Superficie : 120 pieds carrés  
Coût de location: 32,50 \$ le pied carré  
Durée du bail : 16 mois