

**ÉTUDE DE CRÉDITS  
1997-1998**

**DEMANDES GÉNÉRALES  
DE RENSEIGNEMENTS  
DE L'OPPOSITION OFFICIELLE**

OFFICE DE LA SÉCURITÉ DU REVENU  
DES CHASSEURS ET PIÉGEURS CRIS

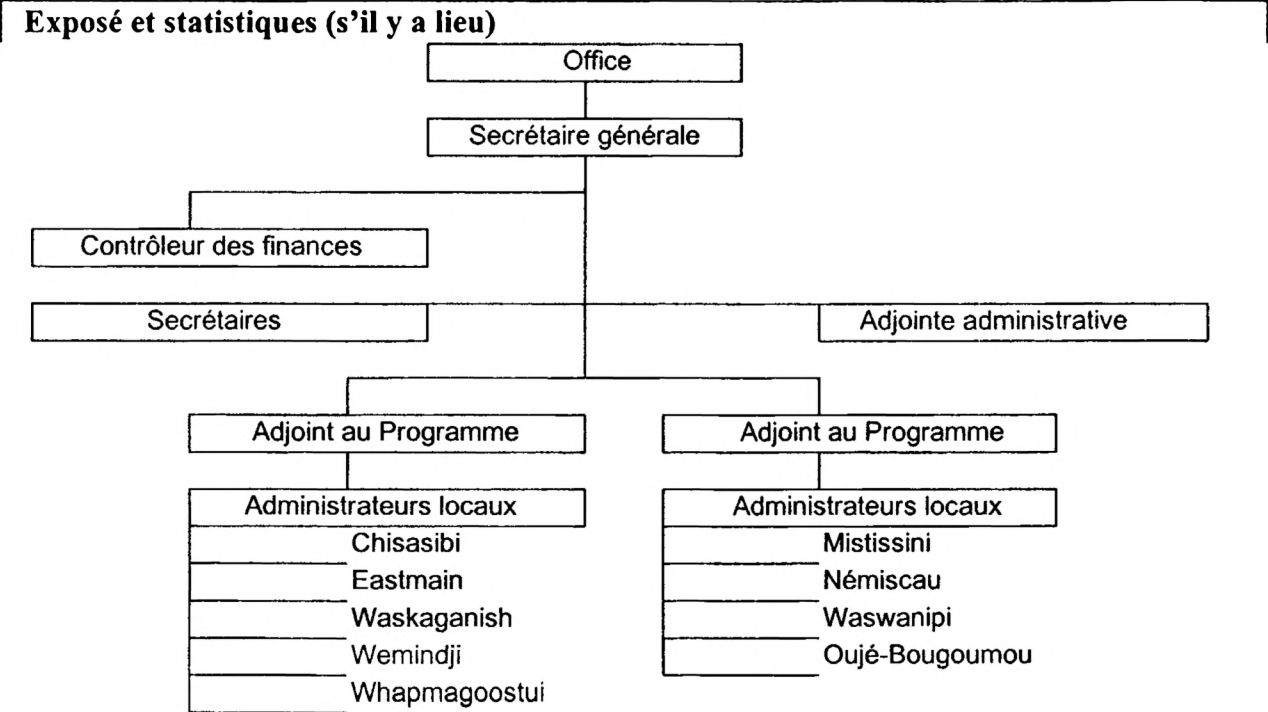
# ÉTUDE DE CRÉDITS 1997-1998

## DEMANDES GÉNÉRALES DE RENSEIGNEMENTS DE L'OPPOSITION OFFICIELLE

# de fiche: 1

Titre

QUESTION 1:      ORGANIGRAMME  
NOM ET TITRE DU TITULAIRE POUR CHAQUE POSTE



MEMBRES DE L'OFFICE 1996-1997	PERSONNEL DE L'OFFICE AU 28 FÉVRIER 1997	
GOUVERNEMENT DU QUÉBEC	SIÈGE SOCIAL	COMMUNAUTÉS CRIES
Gérald Lemoyne Président	Monique Caron Secrétaire générale	Peter Shecapio, Adjoint au programme Mistissini
Guy Girouard	Régent Brind'Amour Contrôleur des finances	Administrateurs locaux:
Philippe Nadeau	Marie-Claude Thibault Adjointe administrative	George Shecapio, Mistissini
ADMINISTRATION RÉGIONALE CRIE	Vacant Adjoint au programme	Allen Neacappo, Chisasibi Sally Herodier, Chisasibi
George Wapachee Vice-président	Thelma Ste-Croix Secrétaire	Lizzie Diamond, Waskaganish
Willie Iserhoff	Monique Latouche Secrétaire	Jacob Gull, Waswanipi
Kenneth Gilpin		Reggie Mark, Wemindji
		Fred Tomatuk, Eastmain
		En recrutement, Whapmagoostui
		Lindy Moar, Némiscau
		James Wapachee, Oujé-Bougoumou

SOURCE:      OFFICE DE LA SÉCURITÉ DU REVENU DES CHASSEURS ET PIÉGEURS CRIS

# ÉTUDE DE CRÉDITS 1997-1998

## DEMANDES GÉNÉRALES DE RENSEIGNEMENTS DE L'OPPOSITION OFFICIELLE

# de fiche: 2

### Titre

QUESTION 2: PUBLICATIONS

### Exposé et statistiques (s'il y a lieu)

Le rapport annuel constitue la seule publication régulière de l'Office.

- Le rapport annuel 1995-1996 constitue la publication la plus récente.

- Tirage: 1 300 exemplaires.

- Coût: 5 143,00 \$

Comprend les frais de traduction crie et anglaise, composition, montage et impression.

- Distribution: Office de la sécurité du revenu des chasseurs et piégeurs cris

- Imprimeur: Dynamiques Centre d'imprimerie

**SOURCE:** OFFICE DE LA SÉCURITÉ DU REVENU DES CHASSEURS ET PIÉGEURS CRIS

# ÉTUDE DE CRÉDITS 1997-1998

## DEMANDES GÉNÉRALES DE RENSEIGNEMENTS DE L'OPPOSITION OFFICIELLE

# de fiche: 3

### Titre

QUESTIONS 3 À 8; ET QUESTIONS 10, 11, 15, 17 ET 18

### Exposé et statistiques (s'il y a lieu)

Question 3:	VOYAGES HORS QUÉBEC	:	AUCUN
Question 4:	PUBLICITÉ ET ARTICLES PROMOTIONNELS	:	AUCUN
Question 5:	SONDAGES	:	AUCUN
Question 6:	ÉTUDES COMMANDÉES DURANT L'EXERCICE FINANCIER 1996-1997	:	AUCUNE
Question 7:	CONTRATS DE MOINS DE 25 000 \$	:	AUCUN
Question 8:	CONTRATS (versement supplémentaire)	:	AUCUN
Question 10:	VÉHICULES FOURNIS	:	AUCUN
Question 11:	COTISATIONS PAYÉES PAR L'EMPLOYEUR	:	AUCUNE
Question 15:	ESPACES LOUÉS PAR LA SIQ	:	N/A
Question 17:	CONTRATS ATTRIBUÉS À DES FIRMES DE COMMUNICATION, DE RECHERCHE OU DE RELATIONS PUBLIQUES	:	AUCUN
Question 18:	TARIFS, DROITS ET PERMIS EN VIGUEUR	:	N/A

# ÉTUDE DE CRÉDITS 1997-1998

## DEMANDES GÉNÉRALES DE RENSEIGNEMENTS DE L'OPPOSITION OFFICIELLE

# de fiche: 4

**Titre**

QUESTION 9: MONTANT DES DÉPENSES POUR L'ANNÉE 1996-1997

**Exposé et statistiques (s'il y a lieu)**

Photocopie: (y compris location, entretien et fournitures)	2 020 \$
Télécopie:	384 \$
Téléphonie cellulaire:	0
Téléavertisseurs:	0
Mobilier de bureau:	67 \$
Agendas:	95 \$
Calculatrices:	120 \$
Stylos, crayons:	84 \$
Fournitures diverses:	2 249 \$
Distributeur d'eau de source:	321 \$
Transport:	36 978 \$
Frais d'hébergement:	22 116 \$
Frais de repas:	22 342 \$
Ressourcement ou préparation à la retraite:	0
Congrès, colloques, perfectionnement:	
Québec:	392 \$
Hors Québec:	0

# ÉTUDE DE CRÉDITS 1997-1998

## DEMANDES GÉNÉRALES DE RENSEIGNEMENTS

### DE L'OPPOSITION OFFICIELLE

# de fiche: 5

Titre
QUESTION 12: NOMBRE ET RÉPARTITION DU PERSONNEL 1996-1997

Exposé et statistiques (s'il y a lieu)				
POSTES ÉQUIVALENTS DU SECTEUR DE LA FONCTION PUBLIQUE				
Catégorie	Nombre d'employés	%	Personnel féminin masculin	
Cadre supérieur	1	6,25	1	
Cadre intermédiaire	1	6,25		1
Professionnel	1	6,25		1
Fonctionnaire	13	81,25	5	8
TOTAL	16	100,0	6	10
% DU TOTAL			37,5	62,5
Catégorie	Nombre	Autochtone	Moins de 30 ans	
Cadre supérieur	1			
Cadre intermédiaire	1	1		
Professionnel	1			
Fonctionnaire	13	10		1
% DU TOTAL	100,0	68,75		6,25

SOURCE: OFFICE DE LA SÉCURITÉ DU REVENU DES CHASSEURS ET PIÉGEURS CRIS

# ÉTUDE DE CRÉDITS 1997-1998

## DEMANDES GÉNÉRALES DE RENSEIGNEMENTS DE L'OPPOSITION OFFICIELLE

# de fiche: 6

Titre	
QUESTION 13:	MALADIE, TEMPS SUPPLÉMENTAIRE ET VACANCES 1996-1997

Exposé et statistiques (s'il y a lieu)				
	JOURNÉES DE MALADIE		JOURNÉES DE VACANCES	
	Cadres	Non-Cadres	Cadres	Non-cadres
Avril 1996	1,5	4,0	1,5	13,5
Mai 1996	2,0	1,0	0,5	50,8
Juin 1996	0	1,0	1,0	34,1
Juillet 1996	1,0	0,1	2,0	8,6
Août 1996	0	1,0	0,5	45,0
Septembre 1996	0	5,2	4,5	8,6
Octobre 1996	0,5	9,0	0,5	17,0
Novembre 1996	1,0	3,8	1,0	11,0
Décembre 1996	0	1,0	0,5	21,2
Janvier 1997	2,0	7,5	0	7,5
Février 1997	0	4,6	3,5	14,0
Mars 1997	0	2,0	0	0
Temps supplémentaire: 0				

# ÉTUDE DE CRÉDITS 1997-1998

## DEMANDES GÉNÉRALES DE RENSEIGNEMENTS DE L'OPPOSITION OFFICIELLE

# de fiche: 7

### Titre

QUESTION 14: ÉVOLUTION DES EFFECTIFS 1996-1997

### Exposé et statistiques (s'il y a lieu)

Le personnel de l'Office ne fait pas partie de la fonction publique.

- a) Effectifs réguliers au 28 février 1997  
(Temps plein et temps partiel)

	<u>Siège social</u>	<u>Régions</u>
Cadre supérieur	1	0
Cadres intermédiaires	0	1
Professionnel	1	0
Agentes de secrétariat	2	0
Technicienne en administration	1	0
Agents d'aide socio-économique	<u>0</u>	<u>10</u>
	5	11

- b) Traitement additionnel: Aucun

- c) Traitement supérieur: Aucun

- d) Nombre de postes

	<u>Siège social</u>	<u>Régions</u>
Cadre supérieur	1	0
Cadres intermédiaires	1	1
Professionnel	1	0
Agentes de secrétariat	2	0
Technicienne en administration	1	0
Agents d'aide socio-économique	<u>0</u>	<u>10</u>
	6	11

- f) Aucun



# ÉTUDE DE CRÉDITS 1997-1998

## DEMANDES GÉNÉRALES DE RENSEIGNEMENTS DE L'OPPOSITION OFFICIELLE

# de fiche: 8

### Titre

QUESTION 16: LISTE DES FIRMES QUI LOUENT DES ESPACES 1996-1997

### Exposé et statistiques (s'il y a lieu)

#### SIÈGE SOCIAL

Locateur: Place Laurier Holdings  
Emplacement: 2700, boulevard Laurier  
Édifice Frontenac, Bureau 703  
Sainte-Foy QC  
Superficie: 1 600 pieds carrés  
Coût de location: 17,90 \$ le pied carré  
Durée du bail: 7 ans

#### NEUF (9) BUREAUX LOCAUX DANS LES DIFFÉRENTES COMMUNAUTÉS CRIES

##### MISTISSINI

Locateur: Mistissini Band  
Emplacement: Bureaux de la Bande de Mistissini  
Mistissini, Baie-du-Poste QC  
Superficie: 225 pieds carrés  
Coût de location: 30,00 \$ le pied carré  
Durée du bail: indéterminée

##### CHISASIBI

Locateur: Chisasibi Centre Inc.  
Emplacement: Centre Commercial de Chisasibi  
Chisasibi, Baie James QC  
Superficie: 273 pieds carrés  
Coût de location: 27,47 \$ le pied carré  
Durée du bail: 5 ans

##### WASKAGANISH

Locateur: Waskaganish Band  
Emplacement: Bureaux de la Bande de Waskaganish  
Waskaganish, Baie James QC  
Superficie: 120 pieds carrés  
Coût de location: 32,50 \$ le pied carré  
Durée du bail: Indéterminée

##### WASWANIPI

Locateur: Waswanipi Band  
Emplacement: Bureaux de la Bande de Waswanipi  
Waswanipi, Abitibi Est QC  
Superficie: 121 pieds carrés  
Coût de location: 27,27 \$ le pied carré  
Durée du bail: Indéterminée

# ÉTUDE DE CRÉDITS 1997-1998

## DEMANDES GÉNÉRALES DE RENSEIGNEMENTS DE L'OPPOSITION OFFICIELLE

# de fiche: 8

### Titre

QUESTION 16: LISTE DE FIRMES QUI LOUENT DES ESPACES 1996-1997  
(suite...)

### Exposé et statistiques (s'il y a lieu)

#### WEMINDJI

Locateur: Wemindji Band  
Emplacement: 16, Beaver Road  
Wemindji, Baie James QC  
Superficie: 180 pieds carrés  
Coût de location: 23,80 \$ le pied carré  
Durée du bail: Indéterminée

#### EASTMAIN

Locateur: Eastmain Band  
Emplacement: Bureaux de la Bande de Eastmain  
Eastmain, Baie James QC  
Superficie: 120 pieds carrés  
Coût de location: 35,00 \$ le pied carré  
Durée du bail: 2 ans

#### WHAPMAGOOSTUI

Locateur: Whapmagoostui Cree Band  
Emplacement: Bureaux de la Bande de Whapmagoostui  
Whapmagoostui (Nouveau-Québec)  
Superficie: 120 pieds carrés  
Coût de location: 15,00 \$ le pied carré  
Durée du bail: Indéterminée

#### NÉMISCAU

Locateur: Nemaska Band  
Emplacement: Bureaux de la Bande de Némiscau  
Champion Lake, Némiscau, Baie James QC  
Superficie: 160 pieds carrés  
Coût de location: 20,63 \$ le pied carré  
Durée de bail: Indéterminée

#### OUJÉ-BOUGOUMOU

Locateur: Oujé-Bougoumou Eenuch Association  
Emplacement: Bureaux de la Bande d'Oujé-Bougoumou  
Oujé-Bougoumou QC  
Superficie: 120 pieds carrés  
Coût de location: 32,50 \$ le pied carré  
Durée du bail: Indéterminée

# ÉTUDE DE CRÉDITS 1997-1998

## DEMANDES GÉNÉRALES DE RENSEIGNEMENTS DE L'OPPOSITION OFFICIELLE

# de fiche: 9

<b>Titre</b>
QUESTIONS 19 À 32

<b>Exposé et statistiques (s'il y a lieu)</b>		
Question 19:	PERSONNEL DE CABINET	: N/A
Question 20:	PERSONNEL/SUITE MINISTÉRIELLE	: N/A
Question 21:	SOMMES D'ARGENT VERSÉES À MÊME LE BUDGET DISCRÉTIONNAIRE	: N/A
Question 22:	CRÉDITS PÉRIMÉS/EXERCICE 1996-1997 Informations fournies directement par le Ministère	
Question 23:	VENTILATION DÉTAILLÉE DES DÉPENSES AFFÉRENTES AUX TRANSFERTS OBTENUS DU GOUVERNEMENT FÉDÉRAL	: N/A
Question 24:	BILAN À JOUR/PLAN STRATÉGIQUE DU GRAND MONTRÉAL	: N/A
Question 25:	CRÉDITS ALLOUÉS/PLAN D'ACTION VISANT LE REDRESSEMENT DE LA MÉTROPOLE	: N/A
Question 26:	PERSONNEL LIBÉRÉ OU EMBAUCHÉ POUR ACTIVITÉS DES SOMMETS SOCIO-ÉCONOMIQUES	: AUCUN
Question 27:	PERSONNEL LIBÉRÉ POUR NÉGOCIATIONS DANS LA FONCTION PUBLIQUE	: N/A
Question 28:	PERSONNEL EN DISPONIBILITÉ	: N/A
Question 29:	PERSONNEL HORS STRUCTURE	: AUCUN
Question 30:	PERSONNEL DU MINISTÈRE AFFECTÉ À D'AUTRES ORGANISMES PARAPUBLICS NON-GOUVERNEMENTAUX ET AUTRES	: AUCUN
Question 31:	PERSONNEL DE L'ORGANISME AFFECTÉ AU MINISTÈRE	: AUCUN
Question 32:	CADRES SUPÉRIEURS ET HAUT FONCTIONNAIRES RÉAFFECTÉS OU MIS À PIED OU QUI ONT DÉMISSIONNÉ	: AUCUN

# ÉTUDE DE CRÉDITS 1997-1998

## DEMANDES GÉNÉRALES DE RENSEIGNEMENTS DE L'OPPOSITION OFFICIELLE

# de fiche: 10

<b>Titre</b>
QUESTIONS 33 À 35

<b>Exposé et statistiques (s'il y a lieu)</b>		
Question 33:	CADRES, PROFESSIONNELS, FONCTIONNAIRES RECEVANT DOUBLE RÉMUNÉRATION	: N/A
Qestion 34:	LISTE DÉTAILLÉE DU MATÉRIEL INFORMATIQUE DONT L'ORGANISME S'EST DÉPARTI AU COURS DE L'ANNÉE 1996-1997	: AUCUNE
Question 35:	LISTE DU PERSONNEL PERMANENT, CONTRACTUEL OU OCCASIONNEL LIBÉRÉ OU EMBAUCHÉ POUR ACTIVITÉS DES COMMISSIONS	: AUCUNE