

**OFFICE DE LA SÉCURITÉ DU REVENU
DES CHASSEURS ET PIÉGEURS CRIS**

**ÉTUDE DES CRÉDITS
2001-2002**



**ÉTUDE DES CRÉDITS
2001-2002**

**DEMANDES GÉNÉRALES
DE RENSEIGNEMENTS
DE L'OPPOSITION OFFICIELLE**

**OFFICE DE LA SÉCURITÉ DU REVENU
DES CHASSEURS ET PIÉGEURS CRIS**

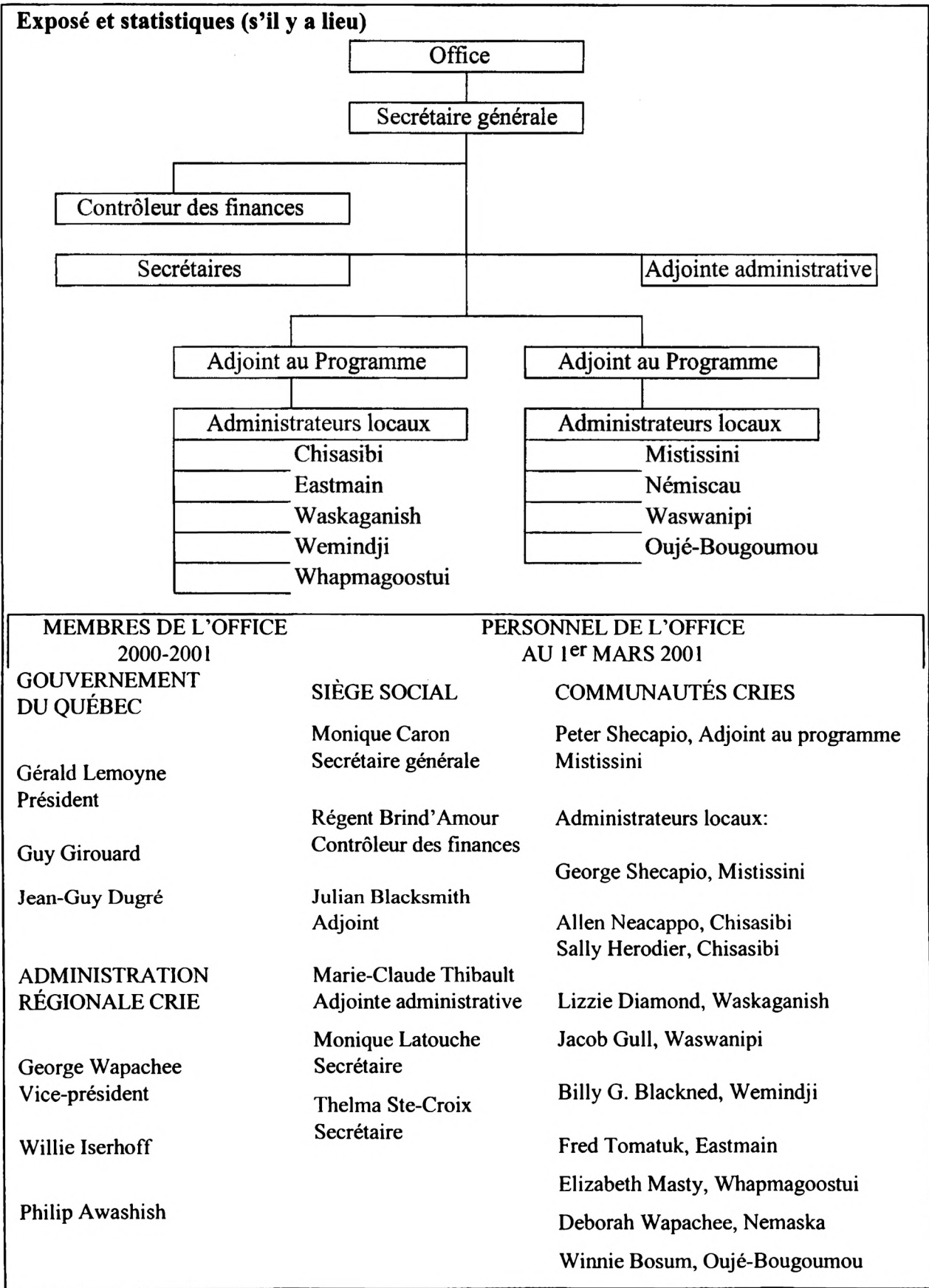
ÉTUDE DE CRÉDITS 2001-2002

DEMANDES GÉNÉRALES DE RENSEIGNEMENTS DE L'OPPOSITION OFFICIELLE

de fiche: 1

Titre

QUESTION 1: ORGANIGRAMME
 NOM ET TITRE DU TITULAIRE POUR CHAQUE POSTE



ÉTUDE DE CRÉDITS 2001-2002

DEMANDES GÉNÉRALES DE RENSEIGNEMENTS DE L'OPPOSITION OFFICIELLE

de fiche: 2

Titre

QUESTION 2: PUBLICATIONS

Exposé et statistiques (s'il y a lieu)

Le rapport annuel constitue la seule publication régulière de l'Office.

- Le rapport annuel 1998-1999 constitue la publication la plus récente.

- Tirage : 1 300 exemplaires.

- Coût: 7 800,00 \$

Comprend les frais de traduction crie et anglaise, composition, montage et impression.

- Distribution: Office de la sécurité du revenu des chasseurs et piégeurs cris

- Imprimeur: Siel imprimerie

ÉTUDE DE CRÉDITS 2001-2002

DEMANDES GÉNÉRALES DE RENSEIGNEMENTS DE L'OPPOSITION OFFICIELLE

de fiche: 3

Titre

QUESTIONS 3 À 9; ET QUESTIONS 11, 13 ET 16

Exposé et statistiques (s'il y a lieu)

Question 3:	VOYAGES HORS QUÉBEC	: AUCUN
Question 4:	PUBLICITÉ ET ARTICLES PROMOTIONNELS	: AUCUN
Question 5:	SONDAGES	: AUCUN
Question 6:	ÉTUDES COMMANDÉES DURANT L'EXERCICE FINANCIER 2000-2001	: AUCUNE
Question 7:	CONTRAT À DES FIRMES DE COMMUNICATIONS	: AUCUN
Question 8:	CONTRATS DE MOINS DE 25 000 \$: AUCUN
Question 9:	CONTRATS (versement supplémentaire)	: AUCUN
Question 11:	VÉHICULES FOURNIS	: AUCUN
Question 13:	RAPPEL DE PERSONNEL AYANT BÉNÉFICIÉ DU PROGRAMME DE DÉPART VOLONTAIRE	: N/A
Question 16:	ESPACES LOUÉS DE LA SIQ	: N/A

ÉTUDE DE CRÉDITS 2001-2002

DEMANDES GÉNÉRALES DE RENSEIGNEMENTS DE L'OPPOSITION OFFICIELLE

de fiche: 4

Titre

QUESTION 10: MONTANT DES DÉPENSES POUR L'ANNÉE 2000-2001

Exposé et statistiques (s'il y a lieu)

Photocopie: (y compris location, entretien et fournitures)	3 549 \$
Télécopie:	360 \$
Mobilier de bureau:	506 \$
Fournitures diverses:	7 453 \$
Distributeur d'eau de source:	250 \$
Transport:	50 737 \$
Frais d'hébergement:	25 181 \$
Frais de repas:	31 305 \$

ÉTUDE DE CRÉDITS 2001-2002

DEMANDES GÉNÉRALES DE RENSEIGNEMENTS DE L'OPPOSITION OFFICIELLE

de fiche: 5

Titre	
QUESTION 12:	NOMBRE ET RÉPARTITION DU PERSONNEL 2000-2001

Exposé et statistiques (s'il y a lieu)				
POSTES ÉQUIVALENTS DU SECTEUR DE LA FONCTION PUBLIQUE				
Catégorie	Nombre d'employés	%	Personnel féminin masculin	
Cadre supérieur	1	5,9	1	
Cadre intermédiaire	1	5,9		1
Professionnel	1	5,9		1
Fonctionnaire	14	82,4	8	6
TOTAL	17	100,0	9	8
% DU TOTAL			52,9	47,1

Catégorie	Nombre	Autochtone
Cadre supérieur	1	
Cadre intermédiaire	1	1
Professionnel	1	
Fonctionnaire	14	11
% DU TOTAL	100,0	70,6

Tranches d'âge	Nombre	%
Moins de 35 ans	2	11,7
Entre 35 et 55 ans	13	76,6
Plus de 55 ans	2	11,7
TOTAL	17	100,0

ÉTUDE DE CRÉDITS 2001-2002

DEMANDES GÉNÉRALES DE RENSEIGNEMENTS DE L'OPPOSITION OFFICIELLE

de fiche: 6

Titre

QUESTION 14: MALADIE ET VACANCES 2000-2001

Exposé et statistiques (s'il y a lieu)

	JOURNÉES DE MALADIE		JOURNÉES DE VACANCES	
	Cadres	Non-cadres	Cadres	Non-cadres
Avril 2000	1,0	13,1	1,6	16,3
Mai 2000	1,9	7,5	10,0	48,3
Juin 2000	0,3	1,8	1,0	11,3
Juillet 2000	0	1,2	10,0	1,3
Août 2000	1,3	9,3	2,8	31,8
Septembre 2000	0,7	13,7	3,6	10,4
Octobre 2000	2,2	8,9	5,2	25,6
Novembre 2000	2,4	12,2	1,0	22,4
Décembre 2000	1,5	8,1	6,0	12,6
Janvier 2001	5,0	8,6	0,1	9,8
Février 2001	1,0	6,9	0,8	21,9
Mars 2001	0,3	1,3	1,0	1,8
TOTAL	17,6	92,6	43,1	213,5

Heures supplémentaires : 0

ÉTUDE DE CRÉDITS 2001-2002

DEMANDES GÉNÉRALES DE RENSEIGNEMENTS DE L'OPPOSITION OFFICIELLE

de fiche: 7

Titre

QUESTION 15: ÉVOLUTION DES EFFECTIFS 2000-2001

Exposé et statistiques (s'il y a lieu)

Le personnel de l'Office ne fait pas partie de la fonction publique.

- a) Effectifs réguliers au 1er mars 2001
(Temps plein et temps partiel)

	Siège social	Régions
Cadre supérieur	1	0
Cadres intermédiaires	0	1
Professionnel	1	0
Agentes de secrétariat	2	0
Technicienne en administration	1	0
Agents d'aide socio-économique	1	10
	6	11

- b) Traitement additionnel: Aucun
- c) Traitement supérieur: Aucun
- d) Nombre de postes

	Siège social	Régions
Cadre supérieur	1	0
Cadres intermédiaires	1	1
Professionnel	1	0
Agentes de secrétariat	2	0
Technicienne en administration	1	0
Agents d'aide socio-économique	0	10
	6	11

ÉTUDE DE CRÉDITS 2001-2002

DEMANDES GÉNÉRALES DE RENSEIGNEMENTS DE L'OPPOSITION OFFICIELLE

de fiche: 8

Titre

QUESTION 17: LISTE DES FIRMES EN 2000-2001
DE QUI SONT LOUÉS DES ESPACES

Exposé et statistiques (s'il y a lieu)

SIÈGE SOCIAL

Locateur: Société de gestion Place Laurier Inc.
Emplacement: 2700, boulevard Laurier
Édifice Champlain, Bureau 6340
Sainte-Foy (Québec)
Superficie: 1 814 pieds carrés
Coût de location: 15,01 \$ le pied carré
Durée du bail: 5 ans

NEUF (9) BUREAUX LOCAUX DANS LES DIFFÉRENTES COMMUNAUTÉS CRIES

MISTISSINI

Locateur: Mistissini Band
Emplacement: Mistissini, Baie-du-Poste (Québec)
Superficie: 330 pieds carrés
Coût de location: 29,50 \$ le pied carré
Durée du bail: Indéterminée

CHISASIBI

Locateur: Chisasibi Centre Inc.
Emplacement: Chisasibi, Baie James (Québec)
Superficie: 300 pieds carrés
Coût de location: 25,00 \$ le pied carré
Durée du bail: Indéterminée

WASKAGANISH

Locateur: Waskaganish Band
Emplacement: Waskaganish, Baie James (Québec)
Superficie: 120 pieds carrés
Coût de location: 32,50 \$ le pied carré
Durée du bail: Indéterminée

WASWANIPi

Locateur: Waswanipi Band
Emplacement: Waswanipi, Abitibi Est (Québec)
Superficie: 121 pieds carrés
Coût de location: 27,27 \$ le pied carré
Durée du bail: Indéterminée

ÉTUDE DE CRÉDITS 2001-2002

DEMANDES GÉNÉRALES DE RENSEIGNEMENTS DE L'OPPOSITION OFFICIELLE

de fiche: 8

Titre

QUESTION 17: LISTE DES FIRMES EN 2000-2001
DE QUI SONT LOUÉS DES ESPACES
(suite...)

Exposé et statistiques (s'il y a lieu)

WEMINDJI

Locateur: Cree Nation of Wemindji
Emplacement: Wemindji, Baie James (Québec)
Superficie: 180 pieds carrés
Coût de location: 23,80 \$ le pied carré
Durée du bail: Indéterminée

EASTMAIN

Locateur: Association des trappeurs cris
Emplacement: Eastmain, Baie James (Québec)
Superficie: 120 pieds carrés
Coût de location: 35,00 \$ le pied carré
Durée du bail: Indéterminée

WHAPMAGOOSTUI

Locateur: Whapmagoostui Cree Band
Emplacement: Whapmagoostui (Nouveau-Québec)
Superficie: 120 pieds carrés
Coût de location: 15,00 \$ le pied carré
Durée du bail: Indéterminée

NEMASKA

Locateur: Nemaska Band
Emplacement: Nemaska, Baie James (Québec)
Superficie: 160 pieds carrés
Coût de location: 20,63 \$ le pied carré
Durée de bail: Indéterminée

OUJE-BOUGOUMOU

Locateur: Ouje-Bougoumou Eenuch Association
Emplacement: Ouje-Bougoumou (Québec)
Superficie: 120 pieds carrés
Coût de location: 32,50 \$ le pied carré
Durée du bail: Indéterminée

ÉTUDE DE CRÉDITS 2001-2002

DEMANDES GÉNÉRALES DE RENSEIGNEMENTS DE L'OPPOSITION OFFICIELLE

de fiche: 9

Titre

QUESTIONS 18 À 26

Exposé et statistiques (s'il y a lieu)

Question 18:	PERSONNEL DE CABINET	: N/A
Question 19:	SOMMES D'ARGENT VERSÉES À MÊME LE BUDGET DISCRÉTIONNAIRE	: N/A
Question 20:	CRÉDITS PÉRIMÉS/EXERCICE 2000-2001 Informations fournies directement par le Ministère	
Question 21:	TRANSFERTS OBTENUS DU GOUVERNEMENT FÉDÉRAL	: N/A
Question 22:	PERSONNEL EN DISPONIBILITÉ	: N/A
Question 23:	PERSONNEL HORS STRUCTURE	: AUCUN
Question 24:	PERSONNEL DU MINISTÈRE AFFECTÉ À D'AUTRES ORGANISMES	: N/A
Question 25:	PERSONNEL DE L'ORGANISME AFFECTÉ AU MINISTÈRE	: AUCUN
Question 26:	PERSONNEL RECEVANT UNE DOUBLE RÉMUNÉRATION	: N/A

ÉTUDE DE CRÉDITS 2001-2002

DEMANDES GÉNÉRALES DE RENSEIGNEMENTS DE L'OPPOSITION OFFICIELLE

de fiche: 10

Titre

QUESTION 27: LISTE DÉTAILLÉE DU MATÉRIEL INFORMATIQUE
(Année d'acquisition, modèle et la somme dépensée)

Exposé et statistiques (s'il y a lieu)

NOTE :

Depuis avril 1999, l'Office est équipé comme un centre local d'emploi (CLE).
Tout le matériel informatique a été prêté par le Ministère de l'Emploi et de la
Solidarité sociale (MESS).

ÉTUDE DE CRÉDITS 2001-2002

DEMANDES GÉNÉRALES DE RENSEIGNEMENTS DE L'OPPOSITION OFFICIELLE

de fiche: 11

Titre
QUESTIONS 28 À 31; 33 À 35

Exposé et statistiques (s'il y a lieu)		
Question 28:	NOMBRE D'ETC ALLOUÉS AU PROJET GIRES	: N/A
Question 29:	IMPACT DE L'IMPLANTATION DU PROJET GIRES	: N/A
Question 30 :	APPLICATION DU GIRES	: N/A
Question 31 :	MASSE SALARIALE/CABINET MINISTÉRIEL	: N/A
Question 33 :	SITE INTERNET	: N/A
Question 34 :	PROGRAMME OFFERTS AUX JEUNES (15-35 ANS)	: N/A
Question 35 :	MISSIONS À L'ÉTRANGER	: N/A

ÉTUDE DE CRÉDITS 2001-2002

DEMANDES GÉNÉRALES DE RENSEIGNEMENTS DE L'OPPOSITION OFFICIELLE

de fiche: 12

Titre

QUESTION 32: LISTE DE TOUS LES ABONNEMENTS 2000-2001

Exposé et statistiques (s'il y a lieu)

REVUE « Recherches amérindiennes au Québec » : 52,92 \$

REVUE « The Nation » : 45,00 \$