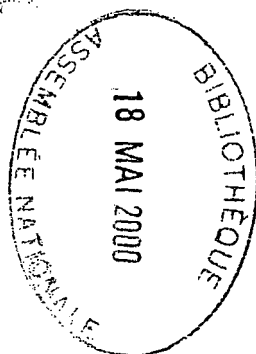


A1157
F88
2000/01
OL
P. gouv.

RÉGIE DES INSTALLATIONS OLYMPIQUES
ÉTUDE DES CRÉDITS 2000-2001

**DEMANDE DE RENSEIGNEMENTS GÉNÉRAUX
DE L'OPPOSITION OFFICIELLE**

Le 30 mars 2000



RÉGIE DES INSTALLATIONS OLYMPIQUES

ÉTUDE DES CRÉDITS 2000-2001

**DEMANDE DE RENSEIGNEMENTS GÉNÉRAUX
DE L'OPPOSITION OFFICIELLE**

Le 30 mars 2000



**ÉTUDE DES CRÉDITS 2000-2001
RÉGIE DES INSTALLATIONS OLYMPIQUES
DEMANDE DE RENSEIGNEMENTS GÉNÉRAUX DE L'OPPOSITION OFFICIELLE**

TABLE DES MATIÈRES

<u>Question</u>	<u>Page</u>
1. Organigramme de la direction	1
2. Liste des publications	2
3. Liste des voyages hors Québec	3
4. Dépenses en publicité pour 1998-1999 et prévisions pour 1999-2000.....	4
Ventilation des dépenses de publicité pour 1998-1999 par type de média incluant les noms des fournisseurs et le but visé par chaque dépense.....	5 à 10
5. Liste des sondages effectués en 1998-1999	11
6. Liste des études commandées en 1998-1999 à la demande du ministère ou de l'organisme	12
7. Liste des contrats octroyés à des professionnels ou à des firmes de communication, de recherche ou de relations publiques.....	13-14
8. Liste des contrats de moins de \$25,000 octroyés à des professionnels	15 à 24
9. Liste des contrats qui ont fait l'objet d'un versement supplémentaire.....	25 à 42
10. Dépenses de l'exercice financier 1998-1999 pour la photocopie, la télécopie, la téléphonie cellulaire, les téléavertisseurs, le mobilier de bureau, les fournitures, les distributeurs d'eau de source, la préparation à la retraite, le remboursement des frais de transport, d'hébergement et de repas, la participation à des congrès et colloques, le perfectionnement ou ressourcement	43
11. Liste de tous les véhicules fournis pour 1998-1999 et prévisions pour 1999-2000	44

ÉTUDE DES CRÉDITS 1999-2000
RÉGIE DES INSTALLATIONS OLYMPIQUES - EXERCICE FINANCIER 1998-1999
DEMANDE DE RENSEIGNEMENTS GÉNÉRAUX DE L'OPPOSITION OFFICIELLE

TABLE DES MATIÈRES

	<u>Page</u>
12. Nombre et répartition du personnel masculin et féminin, des jeunes de moins de 30 ans, des personnes handicapées, anglophones, autochtones et des communautés culturelles pour chaque catégorie d'emploi pour 1999-2000	45
a) Répartition en pourcentage par rapport à l'effectif total pour 1999-2000	46
13. Nombre de personnes qui ont bénéficié du programme de départ volontaire et qui ont été rappelées	47
14. Nombre total de jours de maladie et de vacances et nombre total d'heures de travail supplémentaires réalisées et répartition de la rémunération pour 1998-1999 par catégorie d'emploi	48 à 52
15. Effectifs depuis 1995-1996:	
a) Évolution des effectifs réguliers par catégorie d'emploi.....	53
b) Évolution du nombre d'employés bénéficiant d'un traitement additionnel en raison de la complexité de la tâche à accomplir.....	54
c) Nombre d'employés bénéficiant d'un traitement supérieur à celui normalement prévu pour la tâche à accomplir.....	55
d) Nombre de postes par catégorie d'emploi depuis	56
Nombre de postes occasionnels, temporaires et contractuels	57
16. Liste des baux pour les espaces loués par la SIQ.....	58
17. Espaces loués par la Régie des installations olympiques	59
18. Liste du personnel du cabinet du ministre en 1997-1998	60

**ÉTUDE DES CRÉDITS 1999-2000
RÉGIE DES INSTALLATIONS OLYMPIQUES - EXERCICE FINANCIER 1998-1999
DEMANDE DE RENSEIGNEMENTS GÉNÉRAUX DE L'OPPOSITION OFFICIELLE**

TABLE DES MATIÈRES

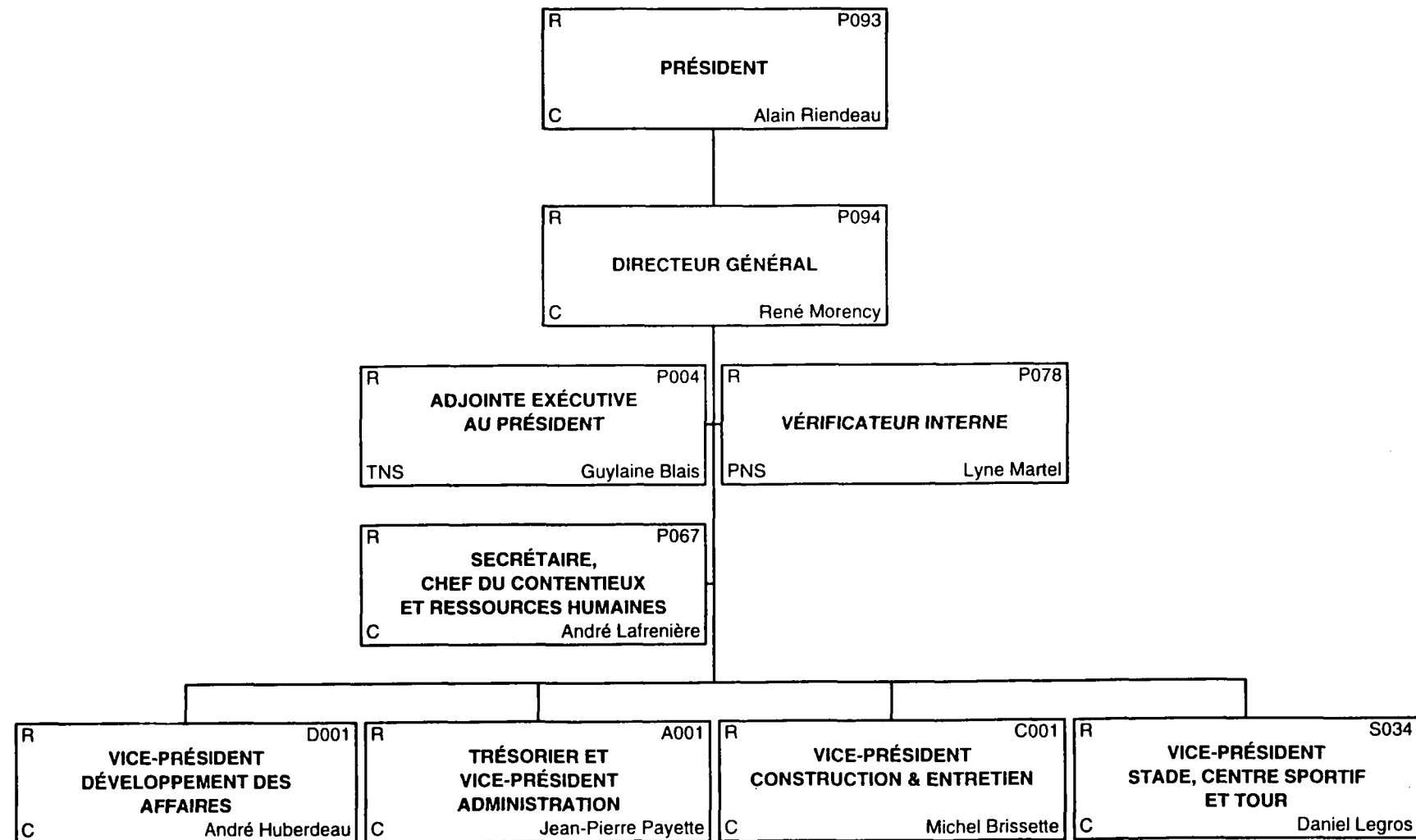
	<u>Page</u>
19. Liste des sommes d'argent versées en 1998-1999 à même le budget discrétionnaire du ministre.....	61
20. Liste des crédits périmés, par programme et par éléments, pour 1998-1999	62
21. Ventilation des dépenses afférentes aux transferts obtenus du gouvernement fédéral en 1998-1999 dans le cadre des divers programmes à frais partagés	63
22. Liste du personnel permanent, contractuel ou occasionnel libéré ou embauché pour les négociations dans la fonction publique	64
23. Liste du personnel en disponibilité par catégorie d'emplois.....	65
24. Liste du personnel hors structure par catégorie d'emplois rémunéré par le ministère qui n'occupe aucun poste dans ce ministère	66
25. Liste du personnel rémunéré par le ministère et affecté à des organismes parapublics non gouvernementaux et autres	67
26. Liste du personnel rémunéré par des organismes parapublics non gouvernementaux et autres et affecté au ministère	68
27. Liste du personnel par catégorie d'emplois qui reçoit une double rémunération	69
28. Coûts du matériel informatique en 1998-1999.....	70
Liste détaillée du matériel informatique	71 à 79
29. Frais d'intérêts payés en 1998-1999 et total des garanties de dette assumées par le gouvernement.....	80
30. Nombre d'ETC alloués au projet GIRES et total des dépenses encourues et prévues.....	81
31. Impact prévu de l'implantation du projet GIRES	82

ÉTUDE DES CRÉDITS 1999-2000
RÉGIE DES INSTALLATIONS OLYMPIQUES - EXERCICE FINANCIER 1998-1999
DEMANDE DE RENSEIGNEMENTS GÉNÉRAUX DE L'OPPOSITION OFFICIELLE

TABLE DES MATIÈRES

	<u>Page</u>
32. Applications de GIRES	83
 <u>Demandes de renseignements particuliers</u>	
24. Entente signée entre la RIO et Océania et les dépenses liées à cette entente.....	84 à 89
25. Coûts liés à l'aménagement d'espaces d'exposition dans le Stade olympique pour compenser la fermeture de la surface centrale en hiver ainsi que les revenus d'exposition pour l'année 1999-2000	90

**ORGANIGRAMME
PRÉSIDENCE & DIRECTION GÉNÉRALE**



RÉGIE DES INSTALLATIONS OLYMPIQUES

RAPPORT SUR LES VOYAGES ET DÉPLACEMENTS DU PERSONNEL À L'EXTÉRIEUR DU QUÉBEC
DU 1ER NOVEMBRE 1998 AU 31 OCTOBRE 1999
Q # 3

Nom	Destination	Période	\$	Personnes rencontrées
-----	-------------	---------	----	-----------------------

Note: Ces voyages, sauf le dernier, ont pour but de mousser le volet touristique du Parc olympique après des organisateurs de voyages en groupe.
Les retombées sont positives en nombre de visites à la Tour et au Parc olympique.

Bourgon Ginette	Toronto	10/02/99	685,87	Gestionnaires d'événements.
Boyer Riuz, Denise	Toronto	01/11/98 au 06/11/98	744,21	Acheteurs de produits touristiques.
DeSouza Anita	Taïpei, Hong Kong, Singapore, Seoul	15/10/98 au 30/10/98	6 732,64	Tours opérateurs.
	Paris	01/11/98 au 06/11/98	2 442,69	Idem
	St-Louis	06/11/98 au 10/11/98	1 715,34	Idem
	Milwaukee	07/12/98 au 09/12/98	1 195,35	Idem
	Londres	25/02/99 au 04/03/99	2 885,84	Idem
	Halifax	09/05/99 au 13/05/99	626,41	42 acheteurs de tours.
	Allemagne	11/09/99 au 18/09/99	2 943,85	Agences de voyages.
Tremblay, Brigitte				
	New York	14/10/99 au 17/10/99	978,01	Rencontrer une foule de journalistes dans le domaine du tourisme.
Bruneau, Guy	Toronto	01/05/99 au 03/05/99	442,84	Utilisation de nouveaux équipements cardio-vasculaires et un volet marketing.
Total			21 393,05	

RÉGIE DES INSTALLATIONS OLYMPIQUES

QUESTION # 4

DÉPENSES EN PUBLICITÉ DU 1^{er} NOVEMBRE 1998 AU 31 OCTOBRE 1999

	<div>Dépenses 1998-1999</div>	
	\$	
Création / Montage de publicité	67 517	
Production / Publicité	39 037	
Promotion avec les commanditaires	41 000	
Photographies	26 884	
Médias / Location de temps, d'espace	566 299 *	* Composition du <u>montant de 566 299 \$</u>
Impression	105 031	Journaux et magazines 421 802
Échanges de services	148 814	Panneaux publicitaires 14 842
Recherche / Développement	134 422	Réseaux télévisés 155 685
Commission / Vente de publicité	<u>79 794</u>	Stations radiophoniques <u>122 784</u>
		715 113
		Moins:
		Échanges de services <u>-148 814</u>
		<u>566 299</u>
	<u>1 208 798</u>	

RÉGIE DES INSTALLATIONS OLYMPIQUES
QUESTION # 4:
FOURNISSEURS PAR TYPE DE MÉDIA ET BUT VISÉ PAR CHAQUE DÉPENSE

JOURNAUX ET MAGAZINES

		Montant \$
Aéroports de Montréal	Espace dans les présentoirs d'informations touristiques à Dorval et Mirabel	1 000
Québec dans le monde	Inscription dans le bottin touristique	55
Hebdos Transcontinental	Annonces pour la campagne de la Rentrée au Centre Sportif et les stationnements	15 496
Tourisme Hochelaga-Maisonneuve	Espace publicitaire dans le gîte du passant et le cahier tourisme	750
Publications touristiques LCR Inc.	Guide touristique, Guide des forfaits, Guide du Planificateur et la Carte Touristique de L'OCTGM	31 039
Journal L'Edition Commerciale	Espaces publicitaires pour promouvoir les réceptions au Parc Olympique	1 310
Stratégem inc.	Placement journaux et revues spécialisées pour promouvoir les services touristiques, le Stade et le Théâtre de la Tour	291 809
Voyage en groupe	Participation à une publicité pour le forfait Plein la vue	444
OCTGM	Espace dans des présentoirs pour dépliants du réseau de l'OCTGM	380
Les Forfaits Québec	Espace publicitaire dans les brochures de Forfaits Québec	1 840
La Presse	Espaces publicitaires pour promouvoir le Théâtre de la Tour et le Camp de jour	1 770
Journal de Montréal	Publicité pour le Motocross Valvoline	56 223
Société Des Attractions Touristiques du Québec	Espace pour un dépliant dans les présentoirs du réseau SATQ et ¼ de page dans «This summer In Québec»	2 231
Turbopress inc.	Annonce dans la revue Motojournal pour le Motocross Valvoline	1 206

RÉGIE DES INSTALLATIONS OLYMPIQUES

QUESTION # 4:

FOURNISSEURS PAR TYPE DE MÉDIA ET BUT VISÉ PAR CHAQUE DÉPENSE

JOURNAUX ET MAGAZINES

		Montant \$
Productions Buddy Ford	Annonce dans le programme Dirt-Track de Trois-Rivières et de Québec pour le Motocross Valvoline	500
Club Motocross Deschambault enr.	Espace publicitaire dans le programme de la course de motocross de St-Marc-Des-Carières pour le Motocross Valvoline	250
Shoreline Creations Ltd	Espace publicitaire dans le New England Group Tour Magazine pour le forfait Plein la vue	3 483
Club de golf de Beloeil	Espace publicitaire dans l'annuaire 1999 du club	97
Journal de l'Édition	Entrevue avec le président et directeur général en novembre 1998 et espace publicitaire dans le cahier «Gala Honneur et Mérite»	1 125
Le Magazine Enfants Québec	Espace publicitaire pour promouvoir les camps de jour	990
Fédération des Agricotours du Québec	Espace publicitaire dans le guide «Gîte du passant»	500
Japan Communications Inc.	Espace publicitaire dans le Canada Cast welcome guide 1999	350
Publications Willow	Espace publicitaire pour promouvoir les services touristiques	1 440
Tourisme Montérégie	Campagne publicitaire USA Safari - Montréal	333
Société des fêtes et festivals	Espace publicitaire dans l'Organisateur	355
Corriere Italiano	Espace publicitaire pour promouvoir les réceptions au Parc olympique	950
Le Flambeau de l'Est	Campagne publicitaire pour promouvoir la rentrée au Centre sportif	888
Journal de Rosemont	Campagne publicitaire pour promouvoir la rentrée au Centre sportif	828

RÉGIE DES INSTALLATIONS OLYMPIQUES
QUESTION # 4:
FOURNISSEURS PAR TYPE DE MÉDIA ET BUT VISÉ PAR CHAQUE DÉPENSE

JOURNAUX ET MAGAZINES

		Montant \$
Nouvelles de l'Est	Campagne publicitaire pour promouvoir la rentrée au Centre sportif	780
Progrès de St-Léonard	Campagne publicitaire pour promouvoir la rentrée au Centre sportif	828
Le Plateau	Campagne publicitaire pour promouvoir la rentrée au Centre sportif	804
Actif	Espace publicitaire pour promouvoir le Centre sportif	600
Canada Japan Journal	Espace publicitaire pour promouvoir les services touristiques	248
Official Travel Information	Espace publicitaire pour promouvoir les services touristiques	900
		<hr/>
Total		<u>421 802</u>

RÉGIE DES INSTALLATIONS OLYMPIQUES

QUESTION #4

FOURNISSEUR PAR TYPE DE MÉDIA ET BUT VISÉ PAR CHAQUE DÉPENSE

PANNEAUX PUBLICITAIRES

Montant
\$

Société québécoise de
promotion touristique

Droits exigibles pour signalisation touristique

14 842

Total 14 842

RÉGIE DES INSTALLATIONS OLYMPIQUES

QUESTION #4

FOURNISSEUR PAR TYPE DE MÉDIA ET BUT VISÉ PAR CHAQUE DÉPENSE

RÉSEAUX TÉLÉVISÉS

		Montant \$
Télé-Métropole inc.	Campagne publicitaire et promotionnelle sur les ondes pour promouvoir le Motocross Valvoline	30 860
Télévision Quatre Saisons	Campagne publicitaire et promotionnelle sur les ondes pour promouvoir le Motocross Valvoline	34 430
Le Réseau Des Sports	Campagne publicitaire et promotionnelle sur les ondes de RDS pour promouvoir le Motocross Valvoline	24 859
TSN	Achat de temps d'antenne pour la télédiffusion du Motocross Valvoline	7 000
CFCF - 12	Campagne publicitaire et promotionnelle sur les ondes pour promouvoir le Motocross Valvoline	38 536
Le Réseau des Sports	Publicité lors de la série télévisée Moto-X	20 000
Total		<u>155 685</u>

RÉGIE DES INSTALLATIONS OLYMPIQUES

QUESTION # 4

FOURNISSEUR PAR TYPE DE MÉDIA ET BUT VISÉ PAR CHAQUE DÉPENSE

STATIONS RADIOPHONIQUES

		Montant \$
CKMF	Campagne publicitaire et promotionnelle afin de promouvoir le Motocross Valvoline	46 100
Radio Centre-Ville Saint-Louis inc.	Campagne publicitaire et promotionnelle pour promouvoir le Motocross Valvoline et le Parc olympique	5 550
Mix 96	Campagne publicitaire et promotionnelle pour promouvoir le Motocross Valvoline	25 275
Métromédia (CKOI / CKVL)	Campagne publicitaire et promotionnelle pour promouvoir le Motocross Valvoline et le Théâtre de la Tour	15 145
CIBL	Campagne publicitaire pour promouvoir le Parc Olympique	10 000
OCTGM	Campagne publicitaire au États-Unis en partenariat avec l'OCTGM	500
Radio-Mutuel	Campagne publicitaire pour promouvoir le Motocross Valvoline en région (tel que CHIK CIMO, CHEM, CFCM, CKTF et CHLT)	15 750
Météo Média	Campagne publicitaire pour promouvoir le Théâtre de la Tour et le Parc olympique	<u>4 464</u>
Total		<u>122 784</u>

RÉGIE DES INSTALLATIONS OLYMPIQUES

QUESTION # 5 :

LISTE DES SONDAGES EFFECTUÉS EN 1998-1999 À LA DEMANDE DU MINISTÈRE ET DE LA RÉGIE

	Montant
<u>À la demande du ministère:</u>	
Aucun	
<u>À la demande de la Régie et effectués par la Vice-présidence, Développement des affaires:</u>	
Sondage auprès de la clientèle présente lors du Motocross Valvoline de Montréal	665
Sondage auprès de la clientèle du théâtre de la Tour, saison 1999 Le Grand Cirque populaire (Il n'y a pas de coût additionnel car ce sondage a été réalisé par le personnel régulier de l'équipe du centre d'appels de la direction des ventes).	0
<u>À la demande de la Régie et effectués par une firme externe:</u>	
Sondage par la firme Légér & Léger pour la réalisation d'une étude quantitative Omnibus - Novembre 1998	1 200
Sondage Omnibaromètre sur la «Confiance en la RIO et impact de la crise sur les intentions de visites » - Février 1999	3 500

RÉGIE DES INSTALLATIONS OLYMPIQUES
ÉTUDES EFFECTUÉES EN 1998-1999 À LA DEMANDE DU
MINISTÈRE OU DE L'ORGANISME

Q # 6

\$

À la demande du ministère:

Aucune

Par la RIO:

Société CIMA	Comptage de la circulation autour du Parc olympique	9 900
Ruccolo, Fauber, architectes	Capacité des Grandes Hauteurs	5 000
Daniel Arbour & Associés	Phase 1 du Plan d'aménagement du Parc olympique (Complexe cinématographique)	35 000
Daniel Arbour & Associés	Phase 2 du Plan d'aménagement du Parc olympique (Ensemble du territoire)	45 000
LVM Fondatec	Gestion des matériaux d'amiante (Examen du site et recommandations)	19 449
LVM Fondatec	Inspection partielle du stade / Structure en béton	23 271

RÉGIE DES INSTALLATIONS OLYMPIQUES

Question # 7

Contrats octroyés à des professionnels ou firmes de communication, de recherche ou de relations publiques

Nom du professionnel ou de la firme	Objet du mandat	Coût \$
Carl Vaillancourt	Services professionnels à titre d'analyste TV francophone pour le Motocross Valvoline.	1 000,00
Société des Attractions touristiques du Québec	Distribution de dépliants touristiques.	1 106,25
Digifilms Inc.	Directeur technique pour la captation TV du Motocross.	1 200,00
Pat Gonzales	Annonceur pour l'édition anglaise de la télédiffusion du Motocross.	1 500,00
PDG Communicaitons Enr.	Rédaction publicitaire pour les services touristiques, le Centre sportif et la direction de projets.	1 500,00
Michel Martin, Design	Services professionnels pour panneau-réclame des grands salons au Parc olympique.	1 650,00
Patrick Desjardins	Services professionnels pour création et réalisation d'un site Web pour le Motocross.	1 825,00
Adigraph Communication	Graphisme de films finaux, affichage et modifications du dépliant Motocross.	1 900,00
Marie-André Gouin	Rédaction et adaptation de textes en anglais.	2 000,00
Michael Desheneaux Enr.	Studio de montage des émissions TV pour le Motocross.	2 550,00
Telbec Communications	Abonnement au Réseau Telbec pour diffusion de communiqués.	3 000,00
Pole Production Inc.	Retenir les services d'annonceur maison pour le Motocross.	3 750,00

Première avenue Enr.	Coordonnatrice de la Tournée de promotion Motocross.	5 000,00
Alexandre Langevin	Animateur pour la tournée et promotion du Motocross.	5 000,00
Claude Léonard	Rédaction de communiqués pour le Motocross et de textes pour le site Web.	5 000,00
Transcriptions Verbatim Inc.	Frais de monitoring et listage mensuel d'informations. Revue de presse électronique.	5 000,00
Michel Guidoz	Réalisation de l'émission TV Motocross.	5 500,00
Stat Sports Technologies Inc.	Compilation et affichage électronique des listes d'inscriptions et résultats Motocross.	5 500,00
Pyramide Relations publiques Inc.	Conseiller dans le dossier de la déchirure de la toile.	9 925,00
Mix 96	Campagne publicitaire pour le Motocross.	10 500,00
James Robinson Associates	Production du Motocross pour TSN.	11 200,00
Productions Pierre Corbeil	Publicité et commandite dans la série Moto-X au réseau RDS.	20 000,00
CF- Télévision Inc.	Achat de média pour le Motocross.	22 677,00

Note:

Selon les règles administratives, un contrat inférieur à 10 000 \$ peut être octroyé à une firme ou un professionnel de notre choix.

RÉGIE DES INSTALLATIONS OLYMPIQUES

QUESTION #8: CONTRATS DE MOINS DE 25 000 \$ OCTROYÉS À DES PROFESSIONNELS POUR LA PÉRIODE DU 1ER NOVEMBRE 1998 AU 31 OCTOBRE 1999

No	Firme	Description du mandat	Montant initial	Mode d'octroi de contrat Article d'exception à l'appel d'offres
R210428	Ace technology inc.	1) Banque d'heures pour le support Novell (informatique)	5 000,00	Note (1)
R210634		2) Configuration des postes de travail bureautique (IBM)	9 990,00	Note (1)
R210719		3) Configuration des postes de travail bureautique pour l'an 2000	480,00	Note (1)
R211344		4) Banque d'heures pour le support technique informatique	9 870,00	Note (1)
R211664	Acoustec Inc.	Relevé des mesures acoustiques dans l'enceinte du stade et sur la rue Pierre-de-Coubertin	2 950,00	Note (1)
R210970	Adigraph communication	1) Graphisme et impression du plan du stade et de la piste dans le cadre du Motocross Valvoline 1999	3 795,00	Note (1)
R211261		2) Graphisme et films finaux pour affiches et dépliants du Motocross Valvoline 1999	1 905,00	Note (1)
R211306	BPR Groupe Consell	Etude préliminaire sur l'utilisation d'une petite bouilloire (gaz naturel et électricité) - Centrale thermique	5 600,00	Note (1)
R210944	Baromètre	Sondage suite à la déchirure de la toile du Stade	3 500,00	Note (1)
R210852	Beaudry Bernard	Infographie d'une annonce publicitaire dans l'annuaire 1999 - Club de Golf Beloeil	300,00	Note (1)

Note (1): Négociation de gré à gré pour les contrats de services professionnels de 10 000 \$ et moins.
Aucun appel d'offres n'est requis selon la réglementation en matière d'octroi de contrats.

RÉGIE DES INSTALLATIONS OLYMPIQUES

QUESTION #8: CONTRATS DE MOINS DE 25 000 \$ OCTROYÉS À DES PROFESSIONNELS POUR LA PÉRIODE DU 1ER NOVEMBRE 1998 AU 31 OCTOBRE 1999

No	Firme	Description du mandat	Montant initial	Mode d'octroi de contrat Article d'exception à l'appel d'offres
R211341	Binette Yves, photographe	1) Photographe pour une prise de vue à partir du toit de la Tour de Montréal	1 720,00	Note (1)
R211553	Binette Yves, photographe	2) Photographe pour une prise de vue du stade à partir du Village olympique	1 500,00	Note (1)
R211093	Caron Jean-Marc et ass. inc.	Inspection détaillée des appareils de levage	6 000,00	Note (1)
R400785	Centre de recherche industrielle (Québec)	Essais de rupture sur les échantillons de toile de la nouvelle toiture	2 790,00	Note (1)
R211625	CIMA Société d'Ingenierie	Comptages de circulation, secteur du Stade olympique	9 900,00	Note (1)
R210649	Club de plongée du Parc	Animation de journées sportives, surveillance et entretien des bassins au Centre sportif	3 950,00	Note (1)
R210688	CMA Chalifour, Marcotte	Élaboration du devis technique dans le cadre d'un appel d'offres pour le traitement de l'eau à la Centrale thermique	2 500,00	Note (1)
R211594	CMRC-Division Québec	Affiliation annuelle et frais de sanction pour le Motocross Valvoline 1999	5 000,00	Note (1)
R211401	Collette Pierre, Alain Duval et Associés	Étude sur les modifications aux portes d'accès aux bureaux administratifs du RLQ	2 500,00	Note (1)

Note (1): Négociation de gré à gré pour les contrats de services professionnels de 10 000 \$ et moins.
Aucun appel d'offres n'est requis selon la réglementation en matière d'octroi de contrats.

RÉGIE DES INSTALLATIONS OLYMPIQUES

QUESTION #8: CONTRATS DE MOINS DE 25 000 \$ OCTROYÉS À DES PROFESSIONNELS POUR LA PÉRIODE DU 1ER NOVEMBRE 1998 AU 31 OCTOBRE 1999

No	Firme	Description du mandat	Montant Initial	Mode d'octroi de contrat Article d'exception à l'appel d'offres
R211486	Communications Contact RT	Secrétaire de production et responsable de l'accréditation pour le Motocross Valvoline 1999	3 200,00	Note (1)
R210963	Communications Dufour Radmanovich Inc.	Rédaction du rapport annuel 1998 de la Régie	5 000,00	Note (1)
R211109	Compucentre	Implantation du logiciel pour le Bureau de vente	6 070,00	Note (1)
R211221	Desjardins, Patrick	Création et réalisation d'un site WEB pour le Motocross Valvoline 1999	1 825,00	Note (1)
R400834	Dessau Inc.	Estimation des coûts de la modification du concept de la toiture	9 500,00	Note (1)
R211512	Digifilms Inc.	Directeur technique pour la captation TV du Motocross Valvoline 1999	1 200,00	Note (1)
R211504	Dome Productions Inc.	Opération d'un studio-mobile de télévision pour le Motocross Valvoline 1999	17 375,00	Contrat d'exclusivité
R211217	Duchesneau, Les Productions Yvan	1) Conception, production et installation de publicité sur le camion de la tournée de promotion du Motocross Valvoline	800,00	Note (1)
R211218	Duchesneau, Les Productions Yvan	2) Animateur lors du Moto Mondial pour la démonstration de sauts au Parc de l'île Notre-Dame	500,00	Note (1)

Note (1): Négociation de gré à gré pour les contrats de services professionnels de 10 000 \$ et moins.
Aucun appel d'offres n'est requis selon la réglementation en matière d'octroi de contrats.

RÉGIE DES INSTALLATIONS OLYMPIQUES
QUESTION #8: CONTRATS DE MOINS DE 25 000 \$ OCTROYÉS À DES PROFESSIONNELS POUR LA PÉRIODE DU 1ER NOVEMBRE 1998 AU 31 OCTOBRE 1999

No	Firme	Description du mandat	Montant Initial	Mode d'octroi de contrat Article d'exception à l'appel d'offres
R211232	Dumelec Experts-Conseils Inc	1) Préparation de plan concept de drainage de la dalle promenade	8 900,00	Note (1)
R211294		2) Préparation des plans et devis électromécaniques pour le drainage de la dalle promenade	9 950,00	Note (1)
R211544		3) Préparation des plans et devis et estimation des coûts pour la réfection de la ventilation de la cafétéria des bureaux administratifs	3 500,00	Note (1)
R210920	Eléphant Théâtre Plus Inc.	Représentation de spectacle de marionnettes géantes au Théâtre de la Tour	24 000,00	Fournisseur exclusif
R211288	EMR Gestion Informatique	Support pour le système informatique des plateaux récréatifs	3 000,00	Note (1)
R211325	Gervais Inc., Les Entreprises André	Organisation et recrutement pour les courses d'autocross	20 000,00	Renouvellement de contrat
R211590	Gonzales, Pat	Annonceur-maison pour l'édition anglaise de la télédiffusion du Motocross Valvoline 1999	1 500,00	Note (1)
R210512	Gouin Marie-André	Rédaction et adaptation de textes en langue anglaise	2 000,00	Note (1)
R210443	Groupe LCBA	Évaluation d'un terrain de 25,000 pieds carrés coin de Pierre-de-Coubertin et Viau	2 000,00	Note (1)
C21801	J.J.L. Corrosion Inc.	Expert afin d'assister la Régie dans le dossier litigieux du Village olympique	10 000,00	Note (1)

Note (1): Négociation de gré à gré pour les contrats de services professionnels de 10 000 \$ et moins.
Aucun appel d'offres n'est requis selon la réglementation en matière d'octroi de contrats.

RÉGIE DES INSTALLATIONS OLYMPIQUES

QUESTION #8: CONTRATS DE MOINS DE 25 000 \$ OCTROYÉS À DES PROFESSIONNELS POUR LA PÉRIODE DU 1ER NOVEMBRE 1998 AU 31 OCTOBRE 1999

No	Firme	Description du mandat	Montant initial	Mode d'octroi de contrat Article d'exception à l'appel d'offres
R211497	Jag Vidéo Production	Caméramen pour la télédiffusion du Motocross Valvoline 1999	650,00	Note (1)
R210557	Jodoin, Lamarre, Pratte & Associés	1) Préparation d'un étude conceptuelle d'un accès au niveau 170 de la Tour	6 700,00	Note (1)
R400826	Keleny, La Compagnie	Traduction du contrat entre la RIO et les experts internationaux	426,50	Note (1)
R211365	Laboratoire de Béton Ltée.	Inspection et vérification de deux formules de mélange de béton	932,00	Note (1)
R211442	Labre & associés (P.A.T.)	1) Travaux d'arpentage relatifs à la mise en place de béton de la refection de la dalle promenade	5 000,00	Note (1)
R211499		2) Arpenteur-géomètre pour calculs et implantation de la piste du Motocross Valvoline 1999	1 000,00	Note (1)
R400788		3) Arpenteur-géomètre pour relevé géométrique vertical de la double toile	1 935,00	Note (1)
R400809		4) Relevés géométriques de la nouvelle toiture	7 000,00	Note (1)
C21794	Lafond, Jocelyn	Témoin dans le dossier Les Spécialités Corrosion Zedco Inc.(SC2-1697-95) contre la RIO	1 350,00	Note (1)
R211487	Langevin, Alexandre	Animateur pour la tournée et la promotion du Motocross Valvoline 1999	5 000,00	Note (1)

Note (1): Négociation de gré à gré pour les contrats de services professionnels de 10 000 \$ et moins.
Aucun appel d'offres n'est requis selon la réglementation en matière d'octroi de contrats.

RÉGIE DES INSTALLATIONS OLYMPIQUES

QUESTION #8: CONTRATS DE MOINS DE 25 000 \$ OCTROYÉS À DES PROFESSIONNELS POUR LA PÉRIODE DU 1ER NOVEMBRE 1998 AU 31 OCTOBRE 1999

No	Firme	Description du mandat	Montant Initial	Mode d'octroi de contrat Article d'exception à l'appel d'offres
R211385	Lebel Pierre et associés inc.	1) Étude sur la sonorisation de diverses zones au Centre Sportif	2 750,00	Note (1)
R210651		2) Étude de faisabilité de l'implantation d'un poste d'observation sur la toiture du Stade	4 875,00	
R400765	Lebel Pierre et associés inc.	3) Étude sur la sonorisation des Grandes hauteurs du Stade	1 900,00	Note (1)
R210489	Leger & Leger Inc.	Réalisation d'une étude quantitative omnibus-octobre	1 200,00	Note (1)
R211569	Leonard, Claude	Rédaction de communiqués et conception du site WEB pour le Motocross Valvoline 1999	5 000,00	Note (1)
R400782	LVM Tech inc.	1) Établissement des causes de bris de la glissière d'aluminium de la nouvelle toiture	2 400,00	Note (1)
R400783		2) Inspection visuelle et essais non destructifs par ultrasons du renforcement local du voile	3 500,00	Note (1)
R211752	LVM-Fondatec Inc.	1) Inspection partielle d'éléments structuraux du Stade	7 170,00	Note (1)
R400832		2) Essais mécaniques sur la toile Sheerfill	5 510,00	Note (1)
R210397	Martin Michel design	Conception (infographie et image) d'un panneau réclame pour les Grands salons au Parc olympique	1 650,00	Note (1)

Note (1): Négociation de gré à gré pour les contrats de services professionnels de 10 000 \$ et moins.
Aucun appel d'offres n'est requis selon la réglementation en matière d'octroi de contrats.

RÉGIE DES INSTALLATIONS OLYMPIQUES

QUESTION #8: CONTRATS DE MOINS DE 25 000 \$ OCTROYÉS À DES PROFESSIONNELS POUR LA PÉRIODE DU 1ER NOVEMBRE 1998 AU 31 OCTOBRE 1999

No	Firme	Description du mandat	Montant initial	Mode d'octroi de contrat Article d'exception à l'appel d'offres
R211104	Massicotte, Roch	Services spécialisés de consultation et d'analyse d'eau aux piscines du Centre sportif	2 500,00	Note (1)
R211298	Medial conseil santé sécurité inc.	Services conseils pour la gestion des dossiers de santé et sécurité au travail	4 165,00	Note (1)
R211327	Micro-Boutique Inc. (Inso Inc.)	Reconfiguration d'un ordinateur pour graphisme	543,75	Note (1)
R211342	Mlink Internet	Inspection d'enregistrement du nom du site Web du Motocross Valvoline 1999	970,00	Note (1)
R211865	MVAP	Numérisation de plans et rapports d'études de programme de surveillance structurale	10 000,00	Note (1)
R211146	Ouellette, Yves LLD	Opinion juridique afin de déterminer les pouvoirs de la RIO en matière d'aliénation d'immeubles	5 000,00	Note (1)
R210567	PDG Communications enr.	Rédaction publicitaire pour les Services touristiques, le Centre sportif et la Commercialisation	1 500,00	Note (1)
R211424	Pageau Morel & associés inc.	1) Analyse pour la révision du système de récupération de vapeur du Parc olympique	1 500,00	Note (1)
R211336		2) Conception de plans, devis et surveillance du projet d'éclairage de la piste omnisport et volleyball au Centre sportif	8 750,00	Note (1)

Note (1): Négociation de gré à gré pour les contrats de services professionnels de 10 000 \$ et moins.
Aucun appel d'offres n'est requis selon la réglementation en matière d'octroi de contrats.

RÉGIE DES INSTALLATIONS OLYMPIQUES

QUESTION #8: CONTRATS DE MOINS DE 25 000 \$ OCTROYÉS À DES PROFESSIONNELS POUR LA PÉRIODE DU 1ER NOVEMBRE 1998 AU 31 OCTOBRE 1999

No	Firme	Description du mandat	Montant Initial	Mode d'octroi de contrat Article d'exception à l'appel d'offres
R211364		2) Étude de faisibilité pour augmenter l'utilisation du réseau d'urgence au Parc olympique	3 500,00	Note (1)
R400821	Pageau Morel & associés inc.	3) Inspection préalable à un éventuel système de fonte de neige pour le toit du stade	9 000,00	Note (1)
R400830		4) Études préparatoires relatives au chauffage temporaire de la toiture	10 000,00	Note (1)
R211538	Paquette, Gilles	Régisseur du Motocross Valvoline 1999	1 500,00	Note (1)
R211588	Paradis, Daniel	Assistant-régisseur du Motocross Valvoline 1999	1 150,00	Note (1)
R211130	Perron, Hudon et Bélanger Inc.	Arpenteurs-géomètres pour la préparation d'une description technique d'une partie du lot 237-1	2 500,00	Note (1)
R211219	Première Avenue Enrg.	Coordonnatrice de la tournée de promotion du Motocross Valvoline 1999	5 000,00	Note (1)
R210626	Proact Pae Inc.	1) Programme d'aide aux employés	19 000,00	Renouvellement de contrat
R210941	Pyramide Relations Publiques Inc.	Honoraires professionnels pour un conseiller concernant la déchirure de la toile	10 000,00	Note (1)
R211643	Quidoz, Michel	Réalisateur de l'émission TV du Motocross Valvoline	5 500,00	Note (1)

Note (1): Négociation de gré à gré pour les contrats de services professionnels de 10 000 \$ et moins.
Aucun appel d'offres n'est requis selon la réglementation en matière d'octroi de contrats.

RÉGIE DES INSTALLATIONS OLYMPIQUES

QUESTION #8: CONTRATS DE MOINS DE 25 000 \$ OCTROYÉS À DES PROFESSIONNELS POUR LA PÉRIODE DU 1ER NOVEMBRE 1998 AU 31 OCTOBRE 1999

No	Firme	Description du mandat	Montant Initial	Mode d'octroi de contrat Article d'exception à l'appel d'offres
R400816	Racette, Les Expertises Richard	Préparation du dossier de réclamation de la RIO suite à la déchirure de la toile du Stade	10 000,00	Note (1)
R400827	Raymond, Chabot, Martin, Paré	Vérification des dossiers des entrepreneurs ayant effectué les travaux de mise aux normes au Village olympique	6 000,00	Note (1)
R210452	Réseau Admission Inc.	Services informatiques pour les postes admission	3 250,00	Note (1)
C21804	Revay Stanley Inc.	Expert afin d'assister la Régie dans le dossier litigieux Zedco	4 000,00	Note (1)
R211628	Robinson, James & Associates	Réalisateur pour la production télévisée TSN pour le Motocross Valvoline 1999	11 200,00	Incluant les frais de déplacements
R210630	Ruccolo-Faubert Associés Inc.	Étude de capacité pour les Grandes hauteurs	5 000,00	Note (1)
R211415	Simac Electrotechnique Inc.	Étude de coordination de protection électrique du Stade olympique	3 528,00	Note (1)
R210566	Sisca informatique inc.	Services informatiques pour l'installation de 3 serveurs	22 000,00	Fournisseur exclusif
R210966	St-Amand, Danielle	Préparation d'un devis technique d'entretien en aménagement paysager au Parc olympique	600,00	Note (1)

Note (1): Négociation de gré à gré pour les contrats de services professionnels de 10 000 \$ et moins.
Aucun appel d'offres n'est requis selon la réglementation en matière d'octroi de contrats.

RÉGIE DES INSTALLATIONS OLYMPIQUES

QUESTION #8: CONTRATS DE MOINS DE 25 000 \$ OCTROYÉS À DES PROFESSIONNELS POUR LA PÉRIODE DU 1ER NOVEMBRE 1998 AU 31 OCTOBRE 1999

No	Firme	Description du mandat	Montant Initial	Mode d'octroi de contrat Article d'exception à l'appel d'offres
R211510	Stat Sports Technologie Inc	Compilation des pointages et affichage électronique durant le Motocross Valvoline 1999	5 500,00	Note (1)
R400764	Thermospec enr.	Relevé thermographie des fuseaux 15 et 16 de la toile du Stade	1 450,00	Note (1)
R210483	Uniconseil Groupe	Évaluation de l'infrastructure informatique existante pour le télémarketing	4 500,00	Note (1)
R400762	Urgence Génie	Visite des lieux et rédaction de correspondance pour le projet de mur de maçonnerie au Village olympique	180,00	Note (1)
R211618	Vaillancourt, Carl	Service professionnels à titre d'analyste TV francophone pour le Motocross Valvoline 1999	1 000,00	Note (1)
R211551	Vezinet Maurice, photographe	Photographe pour le spectacle de la corrida Portugaise	600,00	Note (1)
R210589	X-Per-X inc.	1) Inspection du chariot du funiculaire	2 000,00	Note (1)
R40077		2) Expertise pour conseiller la Régie suite aux dommages des cables de suspension de la toile du Stade	750,00	Note (1)

Note (1): Négociation de gré à gré pour les contrats de services professionnels de 10 000 \$ et moins.
Aucun appel d'offres n'est requis selon la réglementation en matière d'octroi de contrats.

RÉGIE DES INSTALLATIONS OLYMPIQUES
QUESTION # 9: CONTRATS QUI ONT FAIT L'OBJET D'UN SUPPLÉMENT
POUR LA PÉRIODE DU 1^{er} NOVEMBRE 1998 AU 31 OCTOBRE 1999

Firme	Description du mandat	Montant initial	Montant du supplément	Justifications
R211118 Ace Technology inc.	Achat d'un logiciel anti-virus pour le serveur informatique	3 785,00	75,00	Frais de transport
R211447 Ace Technology inc.	Installation sur le serveur informatique, d'un module de répartition pour Internet	1 852,00	15,00	Frais de transport
R211688 Acier AGF Inc.	Matériaux de construction d'acier pour la porte d'accès du volleyball de plage Centre sportif	1 007,00	439,00	Matériaux supplémentaires requis et ajout de frais de transport
R211848 Acier Vaudreuil Inc.	Fourniture et livraison d'acier pour usinage de pièces	6 307,15	433,60	Renflouement de la commande ouverte suite à des besoins additionnels
R211592 Admiral Imprimerie Ltée.	Impression des auto-collants sur tissu pour le Motocross Valvoline 1999	440,00	140,80	Augmentation d'impression de la quantité d'auto-collants.
R210957 Airco Ltée., Les Installations	Travaux de ventilation pour le cloisonnement des Grandes hauteurs du Stade	21 739,73	1 134,32	Réparation et modification des conduits de ventilation endommagés.
R210510 Alcantara Inc., Jules	Arrangements floraux sur demande	400,00	200,00	Renflouement de la commande ouverte suite à des besoins additionnels.
R210893 Anixter Canada Inc.	Fourniture des câbles pour le système d'alarme incendie du stationnement Viau	1 227,96	360,00	Frais pour dévidoirs
R210610 Aquam Inc.	Entretien et remplacement des équipements aquatiques pour le Centre sportif	700,00	1 500,00	Renflouement de la commande ouverte suite à des besoins additionnels.
R211701 Aquam Inc.	Équipements aquatiques pour le Centre sportif	1 368,00	18,00	Frais de transport

RÉGIE DES INSTALLATIONS OLYMPIQUES
QUESTION # 9: CONTRATS QUI ONT FAIT L'OBJET D'UN SUPPLÉMENT
POUR LA PÉRIODE DU 1^{er} NOVEMBRE 1998 AU 31 OCTOBRE 1999

Firme	Description du mandat	Montant Initial	Montant du supplément	Justifications
R210554 Archivex	Achat de boîtes d'archives	1 750,00	78,91	Frais de transport
N002767 Atelier Mouvec Ltée.	Matériaux de plomberie pour le magasin central	3 535,19	8,00	Frais de transport
R210460 Atlas Ladouceur - Div. des produits	Boyaux hydrauliques pour l'entretien de la flotte motorisée	1 200,00	400,00	Renflouement de la commande ouverte suite à des besoins additionnels.
R211075 Attraction	Articles souvenirs pour revente à la boutique souvenir	8 685,00	7 008,23	Renflouement de la commande ouverte suite à des besoins additionnels
R211296 Audi-C Sonorisation	Location des équipements de sonorisation et d'éclairage pour les spectacles au Théâtre de la Tour	7 910,00	750,00	Ajout d'équipements de son au centre de la salle
R211219 Avenue Enrg. Première	Coordonnatrice de la tournée de promotion Motocross Valvoline 1999	5 000,00	91,30	Augmentation des frais divers
R211049 Belanger Charles et fils Ltée.	Main-d'œuvre spécialisée pour les travaux d'électricité du poste de distribution d'électricité	17 253,75	1 000,00	Nombre d'heures additionnels requis
R210642 Bell Mobilité Pagette	Location de téléavertisseurs alphanumériques	338,40	23,00	Renflouement de la commande ouverte suite à des besoins additionnels.
R210548 Belley Électrique Inc.	Travaux d'électricité pour l'aménagement des bureaux Ressources matérielles	3 450,75	358,12	Travaux à taux horaire plus longs qu'initialement prévus.
R211683 Belley Électrique Inc.	Travaux d'électricité à l'entrepôt du stationnement Pie-IX	5 751,25	3 980,81	Travaux à taux horaire. Ajout de matériaux et main-d'œuvre

RÉGIE DES INSTALLATIONS OLYMPIQUES
QUESTION #9 : CONTRATS QUI ONT FAIT L'OBJET D'UN SUPPLÉMENT
POUR LA PÉRIODE DU 1^{er} NOVEMBRE 1998 AU 31 OCTOBRE 1999

Firme	Description du mandat	Montant initial	Montant du supplément	Justifications
R210929 Belmont Chaussures Inc.	Bottes de travail pour les employés de la RIO	500,00	650,00	Renflouement de la commande ouverte suite à des besoins additionnels.
R211090 Pierre Belvedere Souvenir Card Listing	Articles pour revente à la boutique de la Tour	825,00	800,00	Renflouement de la commande ouverte suite à des besoins additionnels.
R400746 Benoit Marcel Ltée.	Matériaux de construction pour l'aménagement de locaux pour la SIQ au Village olympique	1 304,22	25,00	Ajout de planches d'épinette
R400754 Benoit Marcel Ltée.	Matériaux de construction pour l'aménagement locaux de Revenu-Québec au Village olympique	5 497,00	279,50	Ajout de clous et vis
R400763 Benoit Marcel Ltée.	Matériaux de construction pour l'aménagement des locaux de Revenu Québec au Village olympique	7 116,99	1 916,80	Matériaux additionnels requis pour finaliser les travaux
R400766 Benoit Marcel Ltée.	Matériaux de construction pour l'aménagement des locaux de Revenu Québec au Village olympique	2 727,94	955,20	Matériaux additionnels requis pour finaliser les travaux
R400795 Benoit Marcel Ltée.	Matériaux de construction pour l'aménagement des locaux pour la SIQ au Village olympique	6 054,19	672,00	Matériaux additionnels requis pour finaliser les travaux
R400808 Benoit Marcel Ltée.	Matériaux de construction pour l'aménagement des locaux pour la SIQ au Village olympique	4 600,97	192,40	Matériaux additionnels requis pour finaliser les travaux
R211810 Béton 640 Inc.	Béton pour l'aménagement du Salon du 35e Mondial des Métiers	1 087,90	593,40	Béton additionnel pour finaliser les travaux d'aménagement.
R211034 Béton Mobile du Québec Inc.	Béton mélangé sur place pour l'aménagement du stationnement Viau en aire d'exposition	2 354,50	51,75	Surplus de béton livré et accepté par la Régie

RÉGIE DES INSTALLATIONS OLYMPIQUES
QUESTION # 9: CONTRATS QUI ONT FAIT L'OBJET D'UN SUPPLÉMENT
POUR LA PÉRIODE DU 1^{er} NOVEMBRE 1998 AU 31 OCTOBRE 1999

Firme	Description du mandat	Montant initial	Montant du supplément	Justifications
R210911 Canevas Montréal Inc.	Toiles en vinyle ignifuges pour la séparation de la mezzanine et du Stade pour l'aménagement du	22 450,00	418,00	Ajout d'une toile supplémentaire
N002843 Caverhill Learmont Inc.	Matériaux de quincaillerie pour le magasin central	3 012,72	49,09	Matériaux supplémentaires à la commande, livrés et acceptés par la Régie
N002975 Caverhill Learmont Inc.	Matériaux de quincaillerie pour le magasin central	800,11	758,00	Ajout de 100 écrous et de 20 coussinets
N003103 Caverhill Learmont Inc.	Matériaux de quincaillerie pour le magasin central	1 065,87	63,36	Supplément à la commande pour un changement de modèle de vis
N003280 Caverhill Learmont Inc.	Matériaux de quincaillerie pour le Magasin central	1 084,46	112,20	Ajout d'un boyau d'arrosage et de 1200 écrous
R211315 Champlain Inc., Produits de métal	Matériaux de plomberie pour les toilettes du RLQ	1 544,44	1 408,00	Matériaux supplémentaires afin d'effectuer les ajustements nécessaires aux cloisons et à la quincaillerie existante et discontinuée
R211629 Charles , Bernard	Frais divers pour l'équipe des signaleurs au Motocross Valvoline 1999	1 500,00	530,45	Frais divers en sus
R211515 Charron, Ronald Transport Inc.	Location de bélier mécanique pour le Motocross Valvoline 1999	2 500,00	1 108,00	Heures supplémentaires requises pour le façonnement de la piste du Motocross Valvoline 1999
R211516 Choquette Guy Excavation Enr.	Location de bélier mécanique pour le Motocross Valvoline 1999	3 000,00	218,00	Heures supplémentaires requises pour le façonnement de la piste du Motocross Valvoline 1999
R211089 Cleary's Produits d'Erable	Articles pour revente à la boutique de la Tour	796,92	1 594,72	Renflouement de la commande ouverte suite à des besoins additionnels
R210813 Cogep Inc.	Nouveau serveur informatique requis pour l'An 2000	7 700,00	3 515,00	Changement de liste de prix du fabricant depuis la proposition originale (offre valide pour 45 jours seulement)

RÉGIE DES INSTALLATIONS OLYMPIQUES
QUESTION # 9: CONTRATS QUI ONT FAIT L'OBJET D'UN SUPPLÉMENT
POUR LA PÉRIODE DU 1^{er} NOVEMBRE 1998 AU 31 OCTOBRE 1999

Firme	Description du mandat	Montant initial	Montant du supplément	Justifications
R210606 Coin de la plongée, Le	Entretien du compresseur du bassin de plongée au Centre sportif	1 000,00	2 500,00	Renflouement de la commande ouverte pour remplissage de bonbonnes supplémentaires
R211401 Collette Pierre, Alain Duval et associés	Modifications aux portes des bureaux administratifs du RLQ	2 500,00	2 115,23	Mise aux normes informatiques de plans, selon nos standards ainsi que la réalisation de croquis
R211027 Compucentre	Achat d'imprimantes	3 428,00	360,00	Coût différent d'une imprimante
R211222 Concept Rico	Articles pour revente à la boutique de la Tourr	5 000,00	5 464,50	Renflouement de la commande ouverte suite à des besoins additionnels.
R211242 Conval Québec	Matériaux de plomberie pour la Centrale thermique	804,00	400,00	Matériaux supplémentaires à la commande pour divers travaux
R210509 Corlab Inc.	Travaux de laboratoire photographie pour les Ventes et promotion	3 000,00	1 769,80	Renflouement de la commande ouverte suite à des besoins additionnels.
R210522 Cormont Inc.	Montage et laminage pour les Ventes et promotion	1 500,00	3 258,95	Renflouement de la commande ouverte suite à des besoins additionnels.
R210607 Courrex Courrier Int'l Inc.	Service de messagerie	3 000,00	4 700,00	Renflouement de la commande ouverte suite à des besoins additionnels.
N002995 Crane Distribution	Matériaux de plomberie pour le magasin central	823,83	200,64	Ajout de tuyau de cuivre - erreur sur la commande
N003016 Crane Distribution	Matériaux de plomberie pour le magasin central	1 183,50	32,40	Matériaux supplémentaires à la commande, livrés et acceptés par la Régie
N003073 Crane Distribution	Matériaux de plomberie pour le magasin central	1 547,11	621,72	Ajout d'items supplémentaires à la commande pour divers travaux

RÉGIE DES INSTALLATIONS OLYMPIQUES
QUESTION # 9: CONTRATS QUI ONT FAIT L'OBJET D'UN SUPPLÉMENT
POUR LA PÉRIODE DU 1^{er} NOVEMBRE 1998 AU 31 OCTOBRE 1999

Firme	Description du mandat	Montant initial	Montant du supplément	Justifications
N003282 Crane Distribution	Matériaux de plomberie pour le magasin central	2 867,11	47,67	Matériaux supplémentaires à la commande, livrés et acceptés par la Régie
R211647 Descheneaux Michael Enrg.	Studio de montage pour des émissions de télévision du Motocross Valvoline 1999	2 550,00	1 672,50	Renflouement de la commande suite à des besoins additionnels de production.
R211504 Dome Productions Inc.	Location et opération d'un studio mobile de télévision pour le Motocross Valvoline 1999	17 375,00	1 875,00	Nombre d'heure supplémentaires requis.
R210746 Ducharme A., Nettoyage des drains	Nettoyage des drains du Stade	5 000,00	6 800,00	Travaux supplémentaires et non prévus
R211612 Duchesneau Yvan Productions	Disco mobile pour le party des coureurs du Motocross Valvoline 1999	300,00	50,00	Pour matériel supplémentaire
R400775 Élégance Revêtement de Sol	Réparation de céramique aux bureaux de Revenu Québec au Village olympique	2 990,65	86,27	Surplus pour le nettoyage de la céramique
R211558 Empire Canada Inc.	Matériaux de plomberie	4 374,91	58,90	Ajout de matériel, accepté par le requérant
R210633 EMS / Seimec Inc.	Réparation de moteur pour la Centrale thermique	5 000,00	1 500,00	Renflouement de la commande ouverte suite à des besoins additionnels.
R210995 Équipements Industriels et à Vapeur	Matériel pour chauffe-eau de l'eau mitigée du Stade	1 472,20	6,60	Frais de transport
R211721 Excavation Rémi Perreault	Travaux d'excavation	1 000,00	710,00	Heures supplémentaires requises afin de terminer les travaux
R210739 Excelsior Division Novexco Inc.	Achat de mobilier de bureau	4 146,80	162,12	Échange de 2 fauteuils en tissu pour 2 fauteuils en cuir et simili cuir

RÉGIE DES INSTALLATIONS OLYMPIQUES
QUESTION #9: CONTRATS QUI ONT FAIT L'OBJET D'UN SUPPLÉMENT
POUR LA PÉRIODE DU 1^{er} NOVEMBRE 1998 AU 31 OCTOBRE 1999

Firme	Description du mandat	Montant initial	Montant du supplément	Justifications
R210609 F.E. Machine à chèques Ltée.	Entretien des machines à protéger les chèques	420,00	500,00	Renflouement de la commande ouverte suite à des besoins additionnels.
R210871 Fertek Inc.	Matériaux de construction pour l'aménagement du stationnement Viau en aire d'exposition	6 720,00	962,00	Ajout de 40 feuilles de treillis supplémentaires
R210808 Fotomania Éditions Inc.	Articles pour revente à la boutique de la Tour	5 000,00	7 200,00	Renflouement de la commande suite à des besoins additionnels.
R211166 Fonds des fourniture et ameublement du Québec	Fourniture d'équipements d'informatiques	1 107,34	10,00	Achat d'un CD d'information pour l'installation du logiciel Act 4.0
R211716 Fonds des fourniture et ameublement du Québec	Fourniture d'équipements d'informatiques	1 248,69	91,00	Changement du prix de la licence d'utilisation du logiciel Win 95
R210869 Futura Inc., Quincaillerie	Portes et cadres pour l'aménagement du stationnement Viau en aire d'expositionPB1	23 650,00	130,00	Porte supplémentaire requise
R210902 Futura Inc., Quincaillerie	Matériaux de quincaillerie pour la fermeture des Grandes hauteurs du Stade	14 400,00	1 315,00	Ajout de matériaux supplémentaires pour finaliser les travaux
R211190 Future Fashions Ltd.	Articles pour revente à la Boutique de la Tour	2 996,00	3 890,93	Renflouement de la commande ouverte suite à des besoins additionnels.
R210157 G.T.W.	Service de conversion de réfrigérateurs à eau	750,00	850,00	Travaux de conversion supplémentaires requis.
R210677 Gagnon Batteries électriques Inc.	Fourniture de matériaux pour l'entretien de la flotte motorisée	15 000,00	2 500,00	Renflouement de la commande ouverte suite à des besoins additionnels.
R210461 Garage Chambord Enrg.	Réparation de carrosserie des véhicules de la flotte motorisée	4 000,00	4 000,00	Renflouement de la commande ouverte suite à des besoins additionnels.

RÉGIE DES INSTALLATIONS OLYMPIQUES
QUESTION # 9: CONTRATS QUI ONT FAIT L'OBJET D'UN SUPPLÉMENT
POUR LA PÉRIODE DU 1^{er} NOVEMBRE 1998 AU 31 OCTOBRE 1999

Firme	Description du mandat	Montant Initial	Montant du supplément	Justifications
R211170 Gareau Forage Ltée.	Travaux de démolition pour une ouverture dans le béton d'un stationnement	2 588,06	400,00	Tarification supplémentaire pour travaux non prévus, exécutés en soirée
R210465 General Bearing Service Inc.	Fourniture de roulements à billes pour l'entretien des véhicules de la flotte motorisée	1 500,00	2 300,00	Renflouement de la commande ouverte suite à des besoins additionnels.
R210546 General Bearing Service Inc.	Fourniture de roulements à billes pour le système de ventilation	19 224,00	1 337,04	Ajout de matériaux pour finaliser les travaux
R210709 General Bearing Service Inc.	Fourniture de roulements à billes pour travaux de plomberie	5 000,00	7 500,00	Renflouement de la commande ouverte suite à des travaux supplémentaires
R400752 Girard Claude Enr.	Fourniture et installation des stores horizontaux aux bureaux de Revenu Québec au Village olympique	7 561,00	1 141,00	Stores supplémentaires requis
R400815 Girard Claude Enr.	Fourniture et installation des stores horizontaux aux bureaux aménagés pour la SIQ de D.V.S. au Village	3 744,00	189,00	Stores supplémentaires requis
R211579 Givisco Inc.	Matériaux de construction	7 272,00	1 056,40	Ajout de matériaux pour finaliser les travaux - regroupement de réquisitions
R210983 G.L. Performance Inc.	Matériaux d'électricité pour l'aménagement du stationnement Viau en aire d'exposition	15 042,00	971,00	Matériaux supplémentaires requis pour finaliser les travaux
R211009 Golden Silkscreening Co. Ltd.	Articles souvenirs pour revente à la boutique de la Tour	3 066,00	33,62	Frais de transport
R210476 Goodall A. Trelleborg Inc.	Remplacement des racloirs sur des balais mécaniques pour l'entretien du Stade	1 000,00	800,00	Renflouement de la commande ouverte suite à des besoins additionnels.
R210590 Goodyear Centre Commercial 227	Achat de pneus pour l'entretien des véhicules de la flotte motorisée	3 500,00	1 000,00	Renflouement de la commande ouverte suite à des besoins additionnels.

RÉGIE DES INSTALLATIONS OLYMPIQUES
QUESTION #9: CONTRATS QUI ONT FAIT L'OBJET D'UN SUPPLÉMENT
POUR LA PÉRIODE DU 1^{er} NOVEMBRE 1998 AU 31 OCTOBRE 1999

Firme	Description du mandat	Montant Initial	Montant du supplément	Justifications
R210695 Grinnell	Matériaux de plomberie pour les systèmes de protection incendie	8 734,21	34,32	Ajout de plaques supplémentaires
R211088 Gurmuth Gary Sales Ltd.	Articles pour revente à la Boutique de la Tour	7 221,00	2 282,50	Renflouement de la commande ouverte suite à des besoins additionnels.
R211084 Hewitt Équipement Ltée. (div.énergie)	Réparation des moteurs des groupes électrogènes de la Centrale thermique	400,00	137,11	Renflouement de la commande ouverte suite à des besoins additionnels.
R2112073 Holbourne Distributing Company Ltd.	Articles pour revente à la boutique de la Tour	2 188,00	27,25	Frais de transport
R211220 IMD Quality Goods Inc.	Articles pour revente à la boutique de la Tour	19 579,00	3 807,00	Renflouement de la commande ouverte suite à des besoins additionnels.
R210706 Innova Enveloppe Inc.	Impression des enveloppes avec logo de la RIO	2 000,00	5 620,00	Renflouement de la commande.
R210689 Inter-Intra Inc., Services des Voyages	Service d'une agence de voyage pour billets d'avion pour la Direction ventes et promotion	9 000,00	370,17	Renflouement de la commande ouverte suite à des besoins additionnels.
R210933 Inter-Intra Inc., Services des Voyages	Service d'une agence de voyage pour billets d'avion des experts internationaux lors de la déchirure de la toile	5 335,50	66,00	Renflouement de la commande ouverte suite à des besoins additionnels.
R210753 Iseco co. Ltd.	Chaussures de sécurité pour les employés d'entretien de la RIO	6 000,00	1 000,00	Renflouement de la commande ouverte suite à des besoins additionnels.
R210496 Isolation Caron Inc.	Travaux d'isolation de la couverture des bureaux du RLQ	4 946,08	5 367,77	Travaux supplémentaires demandés par le locataire et acceptés par la Régie

RÉGIE DES INSTALLATIONS OLYMPIQUES
QUESTION # 9: CONTRATS QUI ONT FAIT L'OBJET D'UN SUPPLÉMENT
POUR LA PÉRIODE DU 1^{er} NOVEMBRE 1998 AU 31 OCTOBRE 1999

Firme	Description du mandat	Montant Initial	Montant du supplément	Justifications
R210938 Isolation Caron Inc.	Isolation des tuyaux de drainage pour l'aménagement du stationnement Viau en aire d'exposition	2 875,63	24,53	Matériaux supplémentaires requis
R210866 Jalon Simplex Location d'équipement	Location d'un rouleau compacteur pour l'aménagement du stationnement Viau en aire d'exposition	1 190,00	700,46	Ajout de location d'un échafaudage hydraulique
R210884 Jalon Simplex Location d'équipement	Location de nacelles à mât pour l'aménagement du stationnement Viau en aire d'exposition	1 400,00	1 538,00	Prolongation de la période de location requise
R210985 Jalon Simplex Location d'équipement	Location de deux monte-charge pour la Centrale thermique	400,00	1 052,02	Prolongation de la période de location due à l'extension de la durée des travaux
R211482 Jalon Simplex Location d'équipement	Location d'un chargeur articulé pour travaux de réfection de la dalle promenade	2 407,50	7 084,10	Prolongation de la période de location due à l'extension de la durée des travaux
R210720 Johnson Ltée Société de contrôle	Remplacement de pièces pour contrôle des ventilateurs du Stade	1 204,50	124,00	Augmentation du prix de l'équipement déjà en vigueur avant la réception du bon de commande
R211039 Johnson Ltée Société de contrôle	Pièces de contrôle de l'éclairage dans les stationnements	1 883,85	10,00	Ajout des frais de transport
R211747 Johnson Ltée Société de contrôle	Pièces de système de régulation (Métasys)	11 157,31	10,00	Ajout des frais de transport
R210817 Juste pour voir	Articles pour revente par la boutique de la Tour	20 000,00	4 487,06	Renflouement de la commande ouverte suite à l'achat d'articles supplémentaires
R211141 K & M Toys Canada Inc.	Articles pour revente par la boutique de la Tour	850,25	720,67	Renflouement de la commande ouverte suite à l'achat d'articles supplémentaires
R211022 Kodak Canada Inc.	Articles pour revente par la boutique de la Tour	10 322,00	428,00	Renflouement de la commande ouverte suite à l'achat d'articles supplémentaires

RÉGIE DES INSTALLATIONS OLYMPIQUES
QUESTION # 9: CONTRATS QUI ONT FAIT L'OBJET D'UN SUPPLÉMENT
POUR LA PÉRIODE DU 1^{er} NOVEMBRE 1998 AU 31 OCTOBRE 1999

Firme	Description du mandat	Montant initial	Montant du supplément	Justifications
R211365 Laboratoire de béton Ltée	Contrôle qualitatif des matériaux de la dalle promenade en béton	932,00	1 309,00	Vérifications supplémentaires requises
R211099 Lacharité Décor Inc.	Fourniture et pose de tapis au Centre sportif	1 708,91	68,00	Travaux additionnels
R210895 Labrador Laurentienne Inc.	Location de refroidisseurs d'eau et fourniture d'eau de source	1 400,00	2 933,00	Renflouement de commande ouverte suite à des besoins additionnels
R211707 Laval Ltée Service de grues	Location d'une grue avec opérateur pour l'inspection structurale du Stade	22 400,00	4 520,00	Prolongation de location pour terminer les travaux
R210841 Lavo Ltée	Chlore liquide en vrac pour les piscines	7 500,00	3 000,00	Renflouement de la commande ouverte suite à des besoins additionnels
R210559 Le Grand (1983) Inc. Uniformes	Vêtements de travail pour les employés de l'entretien	6 021,55	189,35	Renflouement de la commande ouverte suite à des besoins additionnels
R210535 Lessard Michel Ltée Les draperies de l'est	Nettoyage, réparation et remplacement de stores au Parc olympique	1 000,00	3 108,04	Renflouement de la commande ouverte suite à des besoins additionnels
R211262 Litho B & L Inc.	Impression d'affiches pour le Motocross Valvoline 1999	1 350,00	3 555,00	Impression de la brochure publicitaire du Motocross Valvoline 1999
R211303 Litho-Mag Inc.	Impression d'un encart pour la campagne touristique de l'été 1999	24 400,00	228,80	Copies additionnelles requises
R400813 Loc-Barre Inc.	Matériaux de quincaillerie pour travaux d'aménagement pour la SIQ au Village olympique	7 638,00	248,00	Matériaux supplémentaires requis
R210454 Longue-Pointe Chrysler	Pièces et main-d'œuvre pour l'entretien des véhicules Chrysler de la flotte motorisée	2 000,00	2 250,00	Renflouement de la commande ouverte suite à des besoins additionnels
R210488 Lumen	Matériaux d'électricité pour les expositions	6 537,12	2,98	Matériaux supplémentaires à la commande livrés et acceptés par la Régie

RÉGIE DES INSTALLATIONS OLYMPIQUES
QUESTION # 9: CONTRATS QUI ONT FAIT L'OBJET D'UN SUPPLÉMENT
POUR LA PÉRIODE DU 1^{er} NOVEMBRE 1998 AU 31 OCTOBRE 1999

Firme	Description du mandat	Montant initial	Montant du supplément	Justifications
R211042 Lumen	Matériaux d'électricité pour la revitalisation des ventilateurs du Stade	1 044,70	1 150,85	Matériaux supplémentaires à la commande livrés et acceptés par la Régie
R211605 Lumen	Matériaux d'électricité pour l'aménagement des piscines en plateau d'exposition	8 741,25	1 431,00	Ajout à la commande - items originalement alloués à Dubo mais son appel d'offres non conforme (appel d'offres séparé à tous les soumissionnaires)
R400783 LVM Tech Inc.	Inspection visuelle et essais non destructifs par ultrasons du renforcement local du voile	3 500,00	2 623,30	Inspections et études supplémentaires requises
R400748 M.A.M. Inc.	Aménagement intégré des bureaux de Revenu Québec au Village olympique	20 014,35	212,80	Modification au comptoir d'accueil
R400806 M.A.M. Inc.	Aménagement de bureaux pour la S.I.Q au Village olympique	4 773,54	230,05	Aménagement supplémentaire requis
R211380 Membranes Hydrotech Corp.	Membrane isolante pour travaux de réfection de la dalle promenade	24 959,30	39,37	Quantité supplémentaire à la commande reçue et acceptée par la Régie
R211557 Membranes Hydrotech Corp.	Membrane isolante pour travaux de réfection de la dalle promenade	10 850,96	211,73	Quantité supplémentaire à la commande reçue et acceptée par la Régie
R211622 Membranes Hydrotech Corp.	Membrane isolante pour travaux de réfection de la dalle promenade	4 387,36	115,07	Quantité supplémentaire à la commande reçue et acceptée par la Régie
R400811 Michelois Inc. Vitrierie	Fourniture de vitres de portes pour les bureaux D.V.S. du Village olympique	4 163,91	1 189,36	Vitres de portes supplémentaires requises
R210598 Motorola Canada Ltée	Entretien des appareils de communication du Stade	18 319,80	1 000,00	Renflouement de la commande ouverte suite à des besoins additionnels

RÉGIE DES INSTALLATIONS OLYMPIQUES
QUESTION # 9: CONTRATS QUI ONT FAIT L'OBJET D'UN SUPPLÉMENT
POUR LA PÉRIODE DU 1^{er} NOVEMBRE 1998 AU 31 OCTOBRE 1999

Firme	Description du mandat	Montant Initial	Montant du supplément	Justifications
R210605 MP Photo Reproductions Ltée	Reproduction de films et pelliculage sur demande	1 000,00	1 960,29	Renflouement de la commande ouverte suite à des besoins additionnels
R210951 Novexpo	Location de murs pour l'aménagement du stationnement Viau en aire d'exposition	9 810,00	3 611,10	Travaux de renforcement et réparations requis
R210693 Oce-Canada Inc.	Entretien des machines à reproduction de plans et fournitures (papier, divers produits)	4 400,00	1 636,00	Ajout d'un contrat annuel d'entretien pour un photocopieur et renflouement de la commande ouverte pour besoins additionnels
R210684 Omer Deserres Inc. (Montréal)	Matériaux pour travaux de signalisation	1 425,94	14,40	Changement d'un item initialement commandé
R210892 Opéra Construction Inc.	Finisseur de béton pour l'aménagement du stationnement Viau, en aire d'exposition	2 875,63	4 543,49	Augmentation de la main d'œuvre, temps supplémentaire et transport
R211331 Outillage industriel de l'Est	Outils spécialisés pour les machinistes	1 000,00	1 395,00	Renflouement de la commande ouverte suite à des besoins additionnels
R210648 Oxygène Montérégie Inc.	Soudeuse pour machiner des pièces	3 190,00	1 503,50	Composantes supplémentaires requises pour l'utilisation de la soudeuse
R211626 P.R. Enr. Conceptions	Soudeur à haute pression avec équipement	3 680,80	598,13	Augmentation du nombre d'heures
R211180 Praxar / Monarch	Étiquettes pour identification des prix des articles en vente à la boutique de la Tour	1 637,60	42,59	Frais de transport
R210536 Perron Enr.	Recouvrement de mobilier au Parc olympique	1 000,00	750,00	Renflouement de la commande ouverte suite à des besoins additionnels
R211191 Picard Art Huron	Articles pour revente à la boutique de la Tour	1 861,50	1 757,59	Renflouement de la commande ouverte suite à des besoins additionnels

RÉGIE DES INSTALLATIONS OLYMPIQUES
QUESTION # 9: CONTRATS QUI ONT FAIT L'OBJET D'UN SUPPLÉMENT
POUR LA PÉRIODE DU 1^{ER} NOVEMBRE 1998 AU 31 OCTOBRE 1999

Firme	Description du mandat	Montant initial	Montant du supplément	Justifications
R210717 Piedmont Équipement Sheridan	Réparation du camion à flèche	8 493,04	3 142,00	Réparations supplémentaires requises
R210639 Pierry Inc. Imprimerie	Impression de cartes de visites	1 000,00	298,00	Renflouement de la commande ouverte suite à des besoins additionnels
R211577 Polyvac Inc. Industries	Grilles pour plancher submergé au Centre sportif	2 688,80	222,40	Attaches requises
R211356 Power Survey Ltée	Vérification et entretien des banques de condensateurs	4 950,00	9 958,00	Réparation d'une bobine de synthonisation, réparation d'un condensateur suite à une perturbation (orage électrique) , réparation du filtre du Funiculaire ainsi qu'une carte de contrôle
R210914 Powrmatic du Canada Ltée	Matériaux d'électricité pour l'aménagement du stationnement Viau en aire d'exposition	7 265,50	339,00	Échange d'un item à la commande
R211073 Powrmatic du Canada Ltée	Matériaux d'électricité pour salle à manger des employés	1 527,00	157,50	Items supplémentaires à la commande reçus et acceptés par la Régie
R211815 Powrmatic du Canada Ltée	Matériaux d'électricité pour le poste de distribution d'électricité	5 540,00	189,21	Matériaux supplémentaires requis
N003041 Praxair Canada Inc.	Frais de loyer de cylindres de gaz industriels	1 122,00	33,00	Ajout de cylindres supplémentaires
R206257 Praxair Canada Inc.	CO2 pour le contrôler le Ph des bassins de natation	5 760,00	7 000,00	Renflouement de la commande ouverte suite à des besoins additionnels
R210553 Preston Phipps Inc.	Calibration des compteurs de vapeur à eau à la Centrale thermique et au Biodôme	520,00	1 000,00	Calibrage supplémentaire suite à l'acquisition de deux autres transmetteurs à la Centrale thermique

RÉGIE DES INSTALLATIONS OLYMPIQUES
QUESTION #9: CONTRATS QUI ONT FAIT L'OBJET D'UN SUPPLÉMENT
POUR LA PÉRIODE DU 1^{er} NOVEMBRE 1998 AU 31 OCTOBRE 1999

Firme	Description du mandat	Montant initial	Montant du supplément	Justifications
R210941 Pyramide Relations Publiques Inc.	Conseiller en relations publiques suite à la déchirure de la toile du Stade	10 000,00	133,81	Frais accessoires (communications et papeterie)
R210780 Qui Pousse Inc.	Entretien de la végétation naturelle au hall touristique	6 744,00	1 245,75	Entretien de plantations supplémentaires
R211643 Quido, Michel	Réalisateur de l'émission de télévision du Motocross Valvoline 1999	5 500,00	500,00	Travail de réalisation supplémentaire requis
R210735 Rabtec Inc.	Outillage pour usinage de pièces destinées au système de ventilation de la toile du stade	746,58	807,97	Ajout de pièces supplémentaires pour la réfection du système de ventilation Satt
R211231 Racan Inc. Industries	Réfection des caissons du système de ventilation du Centre sportif	8 400,01	1 420,00	Ajout d'une porte
R211092 Ricard J.C. Inc.	Articles pour revente à la Boutique de la Tour	6 447,80	1 979,50	Renflouement de la commande ouverte suite à des besoins additionnels
R21094 Robert Jean-Guy Inc. Fer Ornemental	Installation de portes et cadres pour l'aménagement du stationnement Viau en aire d'exposition	22 763,46	97,77	Matériaux supplémentaires requis
R211711 Robert Jean-Guy Inc. Fer Ornemental	Structure d'acier pour la porte du volleyball de plage au Centre sportif	12 900,00	1 581,59	Prolongement du cadre de porte
R211142 Royal Speciality	Articles pour revente par la boutique de la Tour	8 702,00	5 040,26	Renflouement de la commande ouverte suite à des besoins additionnels
R210909 Savaria Ltée. Matériaux paysagers	Relocalisation temporaire du sable de l'aire de volleyball de plage sous le viaduc Sherbrooke	800,00	430,00	Heures supplémentaires requises pour terminer les travaux

RÉGIE DES INSTALLATIONS OLYMPIQUES
QUESTION # 9: CONTRATS QUI ONT FAIT L'OBJET D'UN SUPPLÉMENT
POUR LA PÉRIODE DU 1^{er} NOVEMBRE 1998 AU 31 OCTOBRE 1999

Firme	Description du mandat	Montant initial	Montant du supplément	Justifications
R211494 Savaria Ltée. Matériaux paysagers	Chargeur à benne avec opérateur pour le transport du sable du volleyball de plage sur la piste du Motocross Valvoline 1999	5 000,00	1 708,00	Nombre d'heures de transport supplémentaire
R211495 Savaria Ltée. Matériaux paysagers	Démontage de la piste du Motocross Valvoline 1999	1 000,00	1 023,00	Travaux de décompaction du sable et relocalisation sous le viaduc Sherbrooke
R211292 Schneider Canada	Index de polarisation des cables du poste de distribution d'électricité	3 698,50	387,96	Items supplémentaires à la commande, livrés et acceptés par la Régie
R211253 Sirosol Inc. Béton mobile	Livraison de béton pour ouverture du stationnement Viau en aire d'exposition	1 000,00	95,00	Temps d'attente non prévu au chantier
R210516 Sisca Inc. Informatique	Entretien de serveurs informatiques	16 428,00	3 569,00	Actualisation des coûts d'entretien suite au changement des serveurs
R211345 Sisca Inc. Informatique	Installation d'un logiciel pour passage à l'An 2000	3 773,50	10,00	Frais de transport
R211528 Skyway Inc. Les Équipements	Location d'une scarifieuse à béton pour les dalles promenade	4 000,00	1 365,29	Extension de la période de location
R211087 Solotech Multimédia Inc.	Modulateur pour réseau de distribution TV au Parc olympique	1 437,39	30,00	Réception d'un modèle de modulateur différent de celui commandé
R211140 Souvenirs Plus	Articles pour la revente à la boutique de la Tour	4 278,00	1 764,00	Renflouement de la commande ouverte suite à des besoins additionnels
R210798 Spécialités Industrielles Cowansville	Matériaux de plomberie	4 606,55	475,50	Changement de matériel pour une meilleure application et ajout de soupapes

RÉGIE DES INSTALLATIONS OLYMPIQUES
QUESTION # 9: CONTRATS QUI ONT FAIT L'OBJET D'UN SUPPLÉMENT
POUR LA PÉRIODE DU 1^{er} NOVEMBRE 1998 AU 31 OCTOBRE 1999

Firme	Description du mandat	Montant initial	Montant du supplément	Justifications
R210473 T.C.V. Chariot Elevateurs Inc.	Fourniture de pièces pour chariots élévateurs de la flotte motorisée	1 500,00	300,00	Renflouement de la commande ouverte suite à des besoins additionnels
R210564 Tapitec Inc.	Aménagement des bureaux administratifs Ressources matérielles	1 448,43	45,50	Ajout pour la réparation du plancher
R210457 Techni-Propane Inc.	Entretien et inspection d'équipement au propane pour la flotte motorisée	1 000,00	400,00	Renflouement de la commande ouverte suite à des besoins additionnels
R210537 Techn-O-Laser Inc.	Recyclage de cartouches pour les imprimantes laser	4 780,00	2 500,00	Renflouement de la commande ouverte suite à des besoins additionnels
R210624 Telbec Télécommunications	Abonnement au réseau Telbec pour la diffusion de communiqués de presse	3 000,00	5 793,80	Renflouement de la commande ouverte suite à des besoins additionnels
R211091 Tilley of Canada Ltd.	Articles pour revente à la boutique de la Tour	5 499,00	4 121,53	Renflouement de la commande ouverte suite à des besoins additionnels
R210704 Time Data Ltée.	Entretien et réparation des horloges, des poinçons et des horodateurs	400,00	1 168,50	Renflouement de la commande ouverte suite à des besoins additionnels
R211698 Tremblay Métaux Inc.	Fourniture de cadres et portes pour le projet - mur de séparation du hall du Centre sportif	8 400,00	1 570,00	Modification au projet et ajout d'une porte
R211617 Tremblay Inc., Pompes à Béton	Fourniture de pompes à béton	6 000,00	6 351,25	Ajout d'heures pour le changement de la capacité de la pompe et la location de vibrateurs
R210801 Tyr Sport	Articles pour revente à la boutique du Centre sportif	2 412,00	29,75	Frais de transport
R211194 Tyr Sport	Articles pour revente à la boutique du Centre sportif	1 329,00	17,25	Frais de transport

RÉGIE DES INSTALLATIONS OLYMPIQUES
QUESTION #9 : CONTRATS QUI ONT FAIT L'OBJET D'UN SUPPLÉMENT
POUR LA PÉRIODE DU 1^{er} NOVEMBRE 1998 AU 31 OCTOBRE 1999

Firme	Description du mandat	Montant initial	Montant du supplément	Justifications
R211459 Universel Auberge	Hébergement des participants pour le Motocross Valvoline 1999	6 660,00	2 538,00	Renflouement de la commande ouverte suite à des besoins additionnels
R211293 Universelles, Location d'Echafaud.	Location de vérins pour deux mois	926,00	810,00	Prolongation de la période de location
R210519 Verbatim Inc., Transcriptions	Frais de monitoring et listage mensuel d'information et abonnement à la revue de presse électronique	5 000,00	2 050,60	Transcription des événements concernant la déchirure de la toile du Stade
R210207 Vidéotron Télécom Ltée.	Service de ligne Internet	4 850,00	2 197,20	Changement de date du début de contrat
R211859 Viking Pompes Canada	Fourniture de pompes pour la Centrale thermique	1 928,00	3 130,76	Ajout d'un moteur et frais de transport
R210640 Xerox Canada Ltée	Produits d'entretien pour télécopieurs, photocopieurs et dactylos	1 000,00	3 076,00	Augmentation de la commande ouverte suite à des besoins additionnels.
R211128 Xerox Canada Ltée	Approvisionnement en papiers pour photocopieurs	3 870,50	7 783,50	Achat supplémentaire de papier

RÉGIE DES INSTALLATIONS OLYMPIQUES

**Dépenses en photocopie, télécopie, téléphonie etc.
en 1998-1999**

Q # 10

	\$	\$
PHOTOCOPIE		51 729
TÉLÉCOPIE, TÉLÉPHONIE CELLULAIRE, TÉLÉAVERTISSEURS		26 514
MOBILIER DE BUREAU		9 562
FOURNITURES DE BUREAU		77 754
DISTRIBUTEURS D'EAU DE SOURCE		4 809
PRÉPARATION À LA RETRAITE		385
FRAIS DE TRANSPORT, D'HÉBERGEMENT ET DE REPAS:		
Transport	42 232	
Hébergement	9 363	
Repas	<u>16 764</u>	68 359
FRAIS DE PARTICIPATION À DES CONGRÈS, COLLOQUES ET		
FRAIS DE PERFECTIONNEMENT ET DE RESSOURCEMENT		59 842

RÉGIE DES INSTALLATIONS OLYMPIQUES

QUESTION #11:

LISTE DES VÉHICULES FOURNIS DU 1^{er} NOVEMBRE 1998 AU 31 OCTOBRE 1999

Marque et modèle du véhicule	Coût mensuel de location	Coût annuel d'utilisation			
		Essence	Assurances	Immatriculation	Entretien
Volkswagen Passat 1998	494,63	1 554,86	929,00	134,50	60,71
Toyota Avalon 1998	500,00	1 555,94	920,00	337,00	275,41
Mazda 626 (1998)	433,98	1 329,92	748,00	123,00	460,91
Mercury Villager 98	500,00	1 432,72	738,00	326,75	160,05
Nissan Quest 1998	468,29	1 593,45	658,00	143,00	739,58

Les contrats de fourniture de véhicules ont été octroyés par appel d'offres sur invitation pour une période de trois (3) ans (Échéance: mars 2001).

Source de financement: le Fonds d'exploitation de la Régie des installations olympiques

RÉGIE DES INSTALLATIONS OLYMPIQUES

QUESTION # 12 NOMBRE ET RÉPARTITION DU PERSONNEL

1999-2000*

CATÉGORIE	PERSONNEL MASCULIN	PERSONNEL FÉMININ	PERSONNEL DE MOINS DE 30 ANS	PERSONNEL HANDICAPÉ	COMMUNAUTÉ CULTURELLE	ANGLOPHONES	AUTOCHTONES
Cadre	17	3					
Contremaître							
Contractuel							
Professionnel	16	13			1	1	
Bureau - technique et assimilés	31	37	1	2	6		
Métier	51			1	5	2	
TOTAL	115	53	1	3	12	3	0

*** au 3 janvier 2000**

RÉGIE DES INSTALLATIONS OLYMPIQUES

QUESTION # 12 A)

POURCENTAGE ET RÉPARTITION DU PERSONNEL

1999-2000

CATÉGORIE	PERSONNEL MASCULIN	PERSONNEL FÉMININ	PERSONNEL DE MOINS DE 30 ANS	PERSONNEL HANDICAPÉ	COMMUNAUTÉ CULTURELLE	ANGLOPHONES	AUTOCHTONES
Cadre	10.1	1.8					
Contremaître							
Contractuel							
Professionnel	9.5	7.7			.5	.5	
Bureau - technique et assimilés	18.5	22	.5	1.2	3.6		
Métier	30.4			.5	3	1.2	
TOTAL	68.5	31.5	.5	1.7	7.1	1.7	0

RÉGIE DES INSTALLATIONS OLYMPIQUES

QUESTION # 13:

**NOMBRE DE PERSONNES QUI ONT BÉNÉFICIÉ DU PROGRAMME DE DÉPART VOLONTAIRE
ET QUI ONT ÉTÉ RAPPELÉES**

SANS OBJET

RÉGIE DES INSTALLATIONS OLYMPIQUES

QUESTION # 14 : JOURS DE CONGÉS DE MALADIES ET VACANCES UTILISÉES AINSI QUE LE NOMBRE D'HEURES SUPPLÉMENTAIRES RÉALISÉES

ANNÉE FINANCIÈRE 1998-1999

MOIS	JOURNÉES VACANCES UTILISÉES	JOURNÉES MALADIES UTILISÉES	TEMPS (HEURES) supplémentaire réalisé	
			PAYÉ	CONVERTI
Novembre 1998	87	39	131	216
Décembre 1998	57	24	98	85
Janvier 1999	278	58	1084	508
Février 1999	52	40	1702	1380
Mars 1999	204	29	451	170
Avril 1999	135	34	517	188
Mai 1999	182	24	168	115
Juin 1999	193	21	172	109
Juillet 1999	1082	64	388	214
Août 1999	914	37	397	150
Septembre 1999	166	36	641	519
Octobre 1999	96	38	831	293
TOTAL	3446	444	6580	3947

RÉGIE DES INSTALLATIONS OLYMPIQUES

QUESTION # 14 : JOURS DE CONGÉS DE MALADIES ET VACANCES UTILISÉES AINSI QUE LE NOMBRE D'HEURES SUPPLÉMENTAIRES RÉALISÉES

CATÉGORIE: CADRE

ANNÉE FINANCIÈRE 1998-1999

MOIS	JOURNÉES VACANCES UTILISÉES	JOURNÉES MALADIES UTILISÉES	TEMPS (HEURES) supplémentaire réalisé	
			PAYÉ	CONVERTI
Novembre 1998	16	3		
Décembre 1998	2	3		
Janvier 1999	20	1		
Février 1999	11	6		
Mars 1999	17	4		
Avril 1999	13	2		
Mai 1999	35	1		
Juin 1999	34	1		
Juillet 1999	149	2		
Août 1999	87	1		
Septembre 1999	23			
Octobre 1999	17	2		
TOTAL	424	26		

RÉGIE DES INSTALLATIONS OLYMPIQUES

QUESTION # 14 : JOURS DE CONGÉS DE MALADIES ET VACANCES UTILISÉES AINSI QUE LE NOMBRE D'HEURES SUPPLÉMENTAIRES RÉALISÉES

CATÉGORIE: PROFESSIONNEL

ANNÉE FINANCIÈRE 1998-1999

MOIS	JOURNÉES VACANCES UTILISÉES	JOURNÉES MALADIES UTILISÉES	TEMPS (HEURES) supplémentaire réalisé	
			PAYÉ	CONVERTI
Novembre 1998	10	3	3	12
Décembre 1998	1	2	3	25
Janvier 1999	48	2	110	150
Février 1999	7	6	75	83
Mars 1999	31	1	20	129
Avril 1999	35	12	12	17
Mai 1999	26	4		37
Juin 1999	13	1		7
Juillet 1999	154	2		58
Août 1999	225	1		50
Septembre 1999	42		16	60
Octobre 1999	21	3	16	
TOTAL	613	37	255	628

RÉGIE DES INSTALLATIONS OLYMPIQUES

QUESTION # 14 : JOURS DE CONGÉS DE MALADIES ET VACANCES UTILISÉES AINSI QUE LE NOMBRE D'HEURES SUPPLÉMENTAIRES RÉALISÉES

CATÉGORIE: BUREAU TECHNIQUE

ANNÉE FINANCIÈRE 1998-1999

MOIS	JOURNÉES VACANCES UTILISÉES	JOURNÉES MALADIES UTILISÉES	TEMPS (HEURES) supplémentaire réalisé	
			PAYÉ	CONVERTI
Novembre 1998	46	18	58	158
Décembre 1998	29	13	31	52
Janvier 1999	101	31	424	142
Février 1999	13	14	267	52
Mars 1999	75	17	87	41
Avril 1999	56	14	163	70
Mai 1999	56	14	103	68
Juin 1999	85	10	36	21
Juillet 1999	458	27	103	76
Août 1999	312	15	65	14
Septembre 199	62	19	135	32
Octobre 1999	37	18	199	67
TOTAL	1330	210	1671	793

RÉGIE DES INSTALLATIONS OLYMPIQUES

QUESTION # 14 : JOURS DE CONGÉS DE MALADIES ET VACANCES UTILISÉES AINSI QUE LE NOMBRE D'HEURES SUPPLÉMENTAIRES RÉALISÉES

CATÉGORIE: MÉTIER

ANNÉE FINANCIÈRE 1998-1999

MOIS	JOURNÉES VACANCES UTILISÉES	JOURNÉES MALADIES UTILISÉES	TEMPS (HEURES) supplémentaire réalisé	
			PAYÉ	CONVERTI
Novembre 1998	15	15	70	46
Décembre 1998	25	6	64	8
Janvier 1999	109	24	550	216
Février 1999	21	14	1360	1245
Mars 1999	81	7	344	
Avril 1999	31	6	342	101
Mai 1999	65	5	65	10
Juin 1999	61	9	136	81
Juillet 1999	321	33	285	80
Août 1999	290	20	332	86
Septembre 199	39	17	490	427
Octobre 1999	21	15	616	226
TOTAL	1079	171	4654	2526

RÉGIE DES INSTALLATIONS OLYMPIQUES

**QUESTION # 15a)
ÉVOLUTION DES EFFECTIFS RÉGULIERS**

1998-1999

<u>CATÉGORIE</u>	<u>1998-1999</u>
Cadre	23
Contremaître	
Contractuel	
Professionnel	29
Bureau - Technique et assimilés	70
Métier	53
TOTAL	175

RÉGIE DES INSTALLATIONS OLYMPIQUES

QUESTION # 15b)

**ÉVOLUTION DU NOMBRE D'EMPLOYÉS BÉNÉFICANT
D'UN TRAITEMENT ADDITIONNEL EN RAISON DE LA COMPLEXITÉ DE LA TÂCHE À ACCOMPLIR**

1998-1999

Sans objet

RÉGIE DES INSTALLATIONS OLYMPIQUES

**QUESTION # 15c)
NOMBRES D'EMPLOYÉS BÉNÉFICIAANT D'UN TRAITEMENT
SUPÉRIEUR À CELUI NORMALEMENT PRÉVU POUR LA
TÂCHE QU'ILS ONT ACCOMPLIE**

1998-1999

8

RÉGIE DES INSTALLATIONS OLYMPIQUES

QUESTION # 15d)
NOMBRE DE POSTES PAR CATÉGORIE D'EMPLOI

1998-1999

CATÉGORIE

Cadre	22.2
Contremaître	
Contractuel	
Professionnel	30
Bureau – Technique et assimilés	66.3
Métier	47
TOTAL	165.5

RÉGIE DES INSTALLATIONS OLYMPIQUES

QUESTION 15
NOMBRE DE POSTES
EMPLOYÉS À L'ÉVÉNEMENT - TEMPORAIRES - CONTRACTUELS
(E.T.C.)

<u>CATÉGORIE</u>	<u>HRES/SEM.</u>	<u>1998-99</u>	<u>Depuis 5 ans</u>
Employés à l'événement	40	89	58
Temporaires	40 / 35	20	
Contractuels	35	0	

RÉGIE DES INSTALLATIONS OLYMPIQUES

**QUESTION # 18:
LISTE DU PERSONNEL DU CABINET DU MINISTRE
1998-1999**

SANS OBJET

RÉGIE DES INSTALLATIONS OLYMPIQUES

QUESTION # 19:

**LISTE DES SOMMES D'ARGENT DONNÉES À MÊME LE BUDGET DISCRÉTIONNAIRE DU MINISTRE
1998-1999**

SANS OBJET

RÉGIE DES INSTALLATIONS OLYMPIQUES

QUESTION # 21:

**LA VENTILATION DÉTAILLÉE DES DÉPENSES AFFÉRENTES AUX TRANSFERTS OBTENUS DU GOUVERNEMENT FÉDÉRAL
DANS LE CADRE DES DIVERS PROGRAMMES À FRAIS PARTAGÉS POUR L'EXERCICE FINANCIER 1998-1999**

SANS OBJET

RÉGIE DES INSTALLATIONS OLYMPIQUES

QUESTION # 22:

**LISTE DU PERSONNEL PERMANENT, CONTRACTUEL OU OCCASIONNEL LIBÉRÉ OU EMBAUCHÉ
POUR LES NÉGOCIATIONS DANS LA FONCTION PUBLIQUE**

SANS OBJET

RÉGIE DES INSTALLATIONS OLYMPIQUES

QUESTION # 23:

**LISTE DU PERSONNEL EN DISPONIBILITÉ PAR CATÉGORIE D'EMPLOI
1998-1999**

Le Conseil du trésor répondra à la question.

RÉGIE DES INSTALLATIONS OLYMPIQUES

QUESTION # 24:

**LISTE DU PERSONNEL HORS STRUCTURE RÉMUNÉRÉ PAR LE MINISTÈRE
QUI N'OCCUPE AUCUN POSTE DANS CE MINISTÈRE**

1998-1999

SANS OBJET

RÉGIE DES INSTALLATIONS OLYMPIQUES

QUESTION # 25:

**LISTE DU PERSONNEL RÉMUNÉRÉ PAR LE MINISTÈRE ET AFFECTÉ À
DES ORGANISMES PARAPUBLICS NON GOUVERNEMENTAUX ET AUTRES**

1998-1999

SANS OBJET

RÉGIE DES INSTALLATIONS OLYMPIQUES

QUESTION # 26:

**LISTE DU PERSONNEL RÉMUNÉRÉ PAR DES ORGANISMES PARAPUBLICS
NON GOUVERNEMENTAUX ET AUTRES ET AFFECTÉ AU MINISTÈRE
1998-1999**

SANS OBJET

RÉGIE DES INSTALLATIONS OLYMPIQUES

QUESTION # 27:

**LISTE DU PERSONNEL QUI BÉNÉFICIE D'UNE DOUBLE RÉMUNÉRATION
1998-1999**

SANS OBJET

Détail des sommes dépensées en 1998-1999:

Ordinateur central

Micro-ordinateurs

Divers petits équipements tels imprimantes, écrans, etc.

Rétro-projecteur

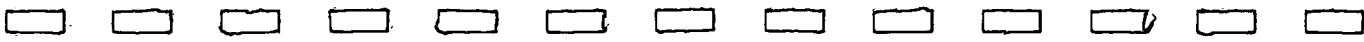
Imprimante HD Desing jet pour les services techniques

Mise à jour de l'An 2000:

Équipements pour la régie vidéo du stade

Équipements pour la régie de son du stade

Total



ÉQUIPEMENT INFORMATIQUE

Coûts en 1998-1999

QUESTION # 28

82 235
190 366
7 600
9 700
13 500
303 401

84 700
17 000
101 700

405 101

RÉGIE DES INSTALLATIONS OLYMPIQUES
QUESTION # 28:
LISTE DÉTAILLÉE DU MATÉRIEL INFORMATIQUE
INVENTAIRE DU 3 MARS 2000

DESCRIPTION DU MATÉRIEL	NOMBRE
<u>Batterie UPS</u>	
APC BP400	1
APC BP650	2
APC 1400	1
APC 1000	1
APC 650	1
APC 900	2
Powerware plus	1
Powerware prestige	2
<u>Clavier</u>	
Apple M2980	2
AT&T	6
Claviste 1992	47
Digital PC7XL-AC	1
HP	3
IBM KB-7953	1
IBM KB-8923	1
IBM KB-8926	1
IBM M	46
Keytronic	20
Keytronic KB101	2
KWD-701	10
NMB RT6656TWCG	66
NMB RT6675TCG	1
TurboJet	1
<u>Commutateur d'écran</u>	

QUESTION # 28:
LISTE DÉTAILLÉE DU MATÉRIEL INFORMATIQUE
INVENTAIRE DU 3 MARS 2000

DESCRIPTION DU MATÉRIEL	NOMBRE
Starview SV421	3
<u>Concentrateur</u>	
AT&T starlan 10 networks de 12 ports	7
3COM OfficeConnect	6
3COM SuperStack II Hub10 de 12 ports	3
3COM SuperStack II Hub10 de 24 ports	1
3COM Linkbuilder 10bt de 12ports	3
3COM Superstack 3300 de 24 ports	1
3COM Superstack 1000 de 24 ports	1
3COM Linkbuilder FMS II de 12ports	1
<u>Convertisseur fibre</u>	
Canary CC2022	3
Starlan 10 fiber adapter	8
Volition modèle 0201	4
Volition Vol 0400 serie patch panel	1
<u>Écran</u>	
Ambra BMS2600	1
AppleVision M2935	1
HP	1
HP D1182A	1
HP T1100	3
IBM 6317	1
IBM 6321	1
IBM 6324	1
IBM 6325	3
IBM 6364	1

QUESTION # 28:
LISTE DÉTAILLÉE DU MATÉRIEL INFORMATIQUE
INVENTAIRE DU 3 MARS 2000

DESCRIPTION DU MATÉRIEL	NOMBRE
IBM 6547	1
IBM 8512	6
IBM 8514	2
IBM 8515	75
IBM 9524	6
IBM G50	12
IBM G52	20
IBM G54	80
IBM G72	3
IBM G74	7
IBM G96	2
Mitsubishi HC3905ATK	1
Mitsubishi HC3925ETK	1
NEC Multisync 5FG	1
NEC Multisync 5FGe	16
NEC Multisync C500	1
NEC Multisync XV17	2
Sony GDM-20SEI	1
<u>Imprimante couleur</u>	
Epson Stylus 1520	2
HP Deskjet 1120C	1
HP Deskjet 830C	1
HP PaintJet XL	2
HP PaintJet XL300	1
<u>Imprimante laser</u>	
HP 4050TN	4
HP 4M	2

QUESTION # 28:
LISTE DÉTAILLÉE DU MATÉRIEL INFORMATIQUE
INVENTAIRE DU 3 MARS 2000

DESCRIPTION DU MATÉRIEL	NOMBRE
HP 4Si	6
HP 4Si MX	1
HP 5Si Mx	5
HP 8000 DN	2
HP IID	1
HP III	9
HP IIID	17
HP IIP	2
<u>Imprimante matriciel</u>	
Apple A9M0305	1
Barcode Blaster	1
Citoh 5000	3
Epson LQ1000	1
Epson LQ2070	3
Epson P605A	1
Fujitsu DL3450	3
Fujitsu DL3600	14
Fujitsu DL3800	5
Fujitsu DL5600	3
Fujitsu DL5800	3
HEDMAN EDP3000	1
Panasonic P2624	1
Printronix	1
Raven PR-9102	1
<u>Imprimante thermique</u>	
Epson TMU925	2

QUESTION # 28:
LISTE DÉTAILLÉE DU MATÉRIEL INFORMATIQUE
INVENTAIRE DU 3 MARS 2000

DESCRIPTION DU MATÉRIEL	NOMBRE
<u>Imprimante traceur</u>	
HP DesignJet 220	1
HP DesignJet 2500CP	1
HP DesignJet 600	2
<u>Lecteur CD</u>	
HP CD-Writer	1
HP CD-Writer 4020	1
HP CD-Writer 6020	1
Nec CDR-601	1
Nec Multispin 4X	2
Nec Plector 10/20	1
Plector 12/20 PLEX	1
Toshiba 591361	1
Trillium	1
Yamaha CD-Writer crw4416sx	1
<u>Lecteur Jazz</u>	
Iomega Jazz	6
Iomega Jazz V2000S	4
<u>Lecteur ZIP</u>	
Zip 100	3
<u>Modem</u>	
Gandalf LDS309A	1
Hayes	1
Suprafax	1
US Robotics 3Com	4

QUESTION # 28:
LISTE DÉTAILLÉE DU MATÉRIEL INFORMATIQUE
INVENTAIRE DU 3 MARS 2000

DESCRIPTION DU MATÉRIEL	NOMBRE
US Robotics Sportster	17
Xircom CM33	1
Gandalf LDS 120	6
Gandalf LDS 120A	2
Shiva de 8 ports	1
<u>Ordinateur</u>	
Admission PC	10
HP Vectra VL7	3
HP486	1
IBM 300GL	1
IBM 300PL	64
IBM 300PL PIII	41
IBM 350-P133	17
IBM 350-P166	27
IBM 350-P90	1
IBM PS 750-P90	2
IBM PS/2 55SX	2
IBM PS/2 77	17
IBM PS/2 95	2
IBM PSVP	14
IBM Thinkpad	3
IBM Thinkpad 380D	1
IBM Thinkpad 380XD	7
IBM Thinkpad 755CD	1
IBM Tour?	1
Mac SE	1
MacIntosh PM7200/120	1
MacIntosh PM8600/300	1

QUESTION # 28:
LISTE DÉTAILLÉE DU MATÉRIEL INFORMATIQUE
INVENTAIRE DU 3 MARS 2000

DESCRIPTION DU MATÉRIEL	NOMBRE
Micro-Mondial	1
Toshiba, 1850	1
Toshiba, 3100SX	1
Toshiba, 4400C	2
Toshiba, 4400SX	1
Toshiba, 4600C	2
Toshiba, 4700CT	1
<u>Routeur</u>	
Cisco 1605R	1
Cisco LDK 1004	1
<u>Scanner</u>	
HP ScanJet	1
HP ScanJet 6250c	1
HP ScanJet 6300c	2
HP ScanJet IIC	1
HP ScanJet IIP	1
VMAX UC630	1
<u>Serveur d'imprimante</u>	
Intel Netport	2
Intel Netport Express Pro	1
Intel Netport Express Pro/100	13
Intel Netport XL	9
<u>Souris</u>	
Apple M2706	2
Digital PC7XS-CA	1

QUESTION # 28:
LISTE DÉTAILLÉE DU MATÉRIEL INFORMATIQUE
INVENTAIRE DU 3 MARS 2000

DESCRIPTION DU MATÉRIEL	NOMBRE
HP	3
IBM	1
IBM 12J3618	28
IBM 12J4545	1
IBM 13H6690	29
IBM 33G5430	7
IBM 6450350	6
IBM 96F9275	6
IBM MO09K	2
IBM M-S34	69
Logitech M-S35	1
Microsoft	54
<u>Terminal</u>	
AT&T	6
<u>Serveurs de terminaux</u>	
Annex III de Xylogics de 32 ports	2
Annex III de Xylogics de 64 ports	2
Annex III de Bay Network de 32 ports	1
<u>Commutateur de réseaux</u>	
Firewall Galéa Avertiss	1
Cisco 1605 R	1
<u>Serveurs</u>	
IBM Netfinity 5500	1
Sun sparc station 20	1
Sun sparc station 2	1

QUESTION # 28:
LISTE DÉTAILLÉE DU MATÉRIEL INFORMATIQUE
INVENTAIRE DU 3 MARS 2000

DESCRIPTION DU MATÉRIEL	NOMBRE
-------------------------	--------

Lecteur de copie de sécurité externe

Quantum DLT 4000

2

Exabyte 8505

1

REGIE DES INSTALLATIONS OLYMPIQUES

QUESTION #29: FRAIS D'INTÉRÊTS PAYÉS EN 1998-1999 ET MONTANT TOTAL DES GARANTIES DE DETTES ASSUMÉES PAR LE GOUVERNEMENT

	(000 \$)		
Fonds d'exploitation	Intérêts payés	Garanties de dettes	
Dettes à court terme	193	2 062	
Dettes à long terme	<u>1 175</u>	<u>15 000</u>	
	<u>1368</u>	<u>17 062</u>	(Financés par la subvention d'équilibre)
Fonds de construction			
Dettes à court terme	13	0	
Dettes à long terme	<u>27 573</u>	<u>407 185</u>	
	<u>27 586</u>	<u>407 185</u>	(Financés par le Fonds spécial olympique géré par le ministère des Finances)

RÉGIE DES INSTALLATIONS OLYMPIQUES

**QUESTION #30:
NOMBRE D'ETC ALLOUÉS AU PROJET GIRES
AINSI QUE LE TOTAL DES DÉPENSES ENCOURUES ET PRÉVUES POUR CE MÊME PROJET**

Ce projet est à l'étape de la planification et l'on ne peut se prononcer sur le niveau des dépenses à venir.

RÉGIE DES INSTALLATIONS OLYMPIQUES

**QUESTION #31:
IMPACT PRÉVU DE L'IMPLANTATION DU PROJET GIRES
SUR LE NOMBRE D'EMPLOIS UNE FOIS LE PROJET COMPLÉTÉ**

Le Conseil du trésor répondra à cette question.

RÉGIE DES INSTALLATIONS OLYMPIQUE

**Entente signées entre la RIO et Océania et les dépenses liées à cette entente
Q # 24 (Demandes de renseignements particuliers)**

Entente:

Voir le document en annexe.

Entente de principe comportant une limite à l'article 7.

		\$
Dépenses liées à cette entente:	Étude de faisabilité	0 *
	Modification de zonage	0
	Fabrication de maquette	0
	Consultation publique	0

* L'étude de faisabilité a été réalisée pour et aux frais du promoteur dans le cadre de l'analyse des coûts.

ENTENTE

ENTRE :

RÉGIE DES INSTALLATIONS OLYMPIQUES, corps politique constitué par la Loi sur la Régie des installations olympiques (L.R.Q., c.R-7) ayant son siège social au 4141, avenue Pierre-de-Coubertin à Montréal (Québec) H1V 3N7, représentée aux présentes par André Tétrault, président et directeur général et André Huberdeau, vice-président, Développement des affaires, dûment autorisés tel qu'ils le déclarent ;

(ci-après appelée la «RIO») ;

ET :

METAFORIA DIVERTISSEMENTS INC., personne morale incorporée en vertu de la Loi sur les Compagnies du Québec, ayant son siège social au 127 rue St-Pierre, bureau 300, Montréal (Québec) H2Y 2L6, représentée par Stéphane Le Bouyonnec, dûment autorisé tel qu'il le déclare ;

(ci-après appelée «Metaforia») ;

(La RIO et Metaforia ci-après appelés les «Parties»)

ATTENDU QUE Metaforia a un projet de Centre de divertissement en réalité virtuelle qu'elle désire implanter à la RIO ;

ATTENDU QUE la RIO désire devenir le site d'accueil du projet de Metaforia à Montréal ;

EN CONSÉQUENCE les Parties conviennent de ce qui suit :

Article 1 Lieux loués

Les parties s'entendent pour que Metaforia loue de la RIO une superficie locative qui se situera entre vingt-cinq mille et trente mille pieds carrés (25 000 à 30 000 pi²), la superficie exacte à être déterminée par Metaforia, située à la mezzanine du niveau 200A dans le Stade du Parc olympique (les «Lieux Loués»).

Article 2 Durée de location

La durée de location sera de huit (8) années (la «Durée de Location») à compter de la date sur laquelle les Parties s'entendront dans le cadre du bail à être négocié et signé tel qu'indiqué ci-après.

Article 3 Usage

Les Lieux Loués seront utilisés aux fins d'un Centre de divertissement en réalité virtuelle.

Article 4 Bail

À la suite de la signature de la présente entente par les Parties, la RIO rédigera à ses frais un bail contenant toutes les dispositions de la présente entente. Toutes les conditions du bail qui n'ont pas fait l'objet de discussions entre les Parties pourront être convenues ultérieurement à la signature de la présente entente, dans le cadre du bail. Les Parties s'engagent à négocier et conclure un bail avant le 31 octobre 1999 à la suite de discussions entre les Parties agissant avec célérité et de bonne foi. Il est entendu que les modalités dudit bail devront être à la satisfaction de la Société Générale de financement du Québec et du Conseil du trésor, sans quoi les parties n'encourront aucune responsabilité relativement à la présente.

Les Parties négocieront dans le cadre du bail une clause de responsabilité relative aux immobilisations et équipements dont ils ont la charge.

Article 5 Loyer

En considération de la jouissance paisible des Lieux Loués et en considérant que l'investissement de la RIO décrit à l'article 7 est d'au plus deux (2) millions de dollars, Metaforia s'engage à payer à la RIO, à titre de «Loyer», la somme annuelle fixe de cinq cent mille dollars canadiens (500 000 \$) plus les taxes applicables (TPS et TVQ), en versements mensuels, égaux et consécutifs de quarante-et-un mille six cent soixante-six dollars et soixante-sept cents (41,666,67 \$) plus les taxes applicables (TPS et TVQ). Le loyer fixe demeurera le même, soit 500 000 \$, plus les taxes applicables (TPS et TVQ), jusqu'à une superficie occupée des Lieux Loués de 30 000 pi². Si la superficie des Lieux Loués dépassait 30 000 pi², chaque pied carré additionnel sera loué à 20.00 \$ le pied carré, plus les taxes (TPS et TVQ).

Dans le cours des négociations du bail prévu à l'article 4, si les deux parties le désirent, une formule différente de celle du loyer fixe pourra être discutée. Une telle formule pourrait alors inclure un loyer inférieur au loyer fixe assorti d'un

loyer additionnel fonction du succès du Centre de divertissement. À défaut de s'entendre sur une telle formule, les loyers demeureront tels que convenu.

Une clause d'indexation à l'IPC (indice des prix à la consommation) s'appliquera à compter de la quatrième année sur la portion du loyer qui correspond à des frais d'exploitation de la RIO.

La RIO ne demandera aucune garantie bancaire ou autre instrument du même type à Metaforia. Le premier mois de loyer sera payable le jour de l'ouverture du Centre de divertissement. À compter de la première semaine du bail et par la suite pendant toute la durée du bail, la banque transférera dans le compte de la RIO une somme de 5 000 \$ par semaine à partir des premiers 5 000 \$ déposés hebdomadairement dans le compte d'opération courante de Metaforia à titre d'avance sur le loyer du mois suivant.

La RIO pourra exiger de Metaforia qu'elle fournisse annuellement à la RIO un certificat de ses vérificateurs externes attestant du chiffre d'affaires réalisé par le Centre de divertissement.

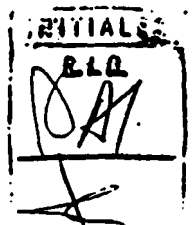
Article 6 Éléments de base

Les éléments de base de l'édifice, incluant entre autres l'enveloppe et la structure, les systèmes de chauffage, la ventilation, le système d'alarme, les extincteurs automatiques (gicleurs) et les systèmes électriques devront être en bon état de fonctionnement pendant toute la Durée de Location.

Article 7 Investissement de la RIO

La RIO s'engage à investir directement jusqu'à deux (2) millions de dollars dans le but d'aménager les Lieux Loués pour les rendre conformes à une exploitation spécifique par Metaforia selon les plans et spécifications de Metaforia, étant entendu que la RIO doit respecter des normes et standards propres à ses installations. Les modalités de la réalisation des travaux seront convenues entre les Parties. Il est aussi convenu que les demandes et spécifications, plans et devis préliminaires de Metaforia seront remis pour une évaluation finale de la part de la RIO au plus tard le 30 septembre 1999. Si les coûts inhérents dépassent la somme de deux (2) millions \$, les Parties devront réviser les demandes de Metaforia, redéfinir les priorités pour en arriver à une somme maximale de deux (2) millions \$, à défaut de quoi, la présente entente devient caduque.

Aux fins de l'article 11 sur la terminaison du bail, l'investissement de la RIO sera considéré comme étant égal à l'investissement de la RIO, d'au plus deux (2) millions de dollars, diminué de la valeur résiduelle pouvant être conservée par la RIO, et telle que cette valeur sera convenue entre les Parties dans le cadre du bail, étant toutefois précisé que la valeur résiduelle maximum pouvant être conservée par la RIO sera de 300 000 \$.



Article 8 Électricité, chauffage, climatisation, ventilation et entretien ménager

La RIO s'engage à fournir à Metaforia l'électricité et autres utilités au même prix qu'elle les paie elle-même plus des frais d'administration. L'entretien ménager à l'intérieur du Centre de divertissement sera aux frais de Metaforia et cette dernière pourra octroyer le contrat d'entretien à un sous-traitant de son choix.

Article 9 Honoraires pour la supervision des travaux

Il est entendu que la RIO ne chargera pas à Metaforia d'honoraires ou de frais d'administration, de coordination ou de supervision attribuables à l'aménagement des Lieux Loués.

Article 10 Frais légaux

Chaque partie assumera les frais légaux qu'elle aura encourus lors de la négociation du bail. La RIO défraiera les coûts engendrés pour la rédaction du bail.

Article 11 Terminaison

Metaforia pourra mettre fin au bail en soumettant un avis écrit de 90 jours à cet effet à la RIO et en payant à cette dernière comme règlement final une somme égale à un huitième de l'investissement de la RIO tel que décrit à l'article 7, multiplié par le nombre d'années à écouler jusqu'à l'échéance du bail.

Article 12 Collaboration entre les Parties

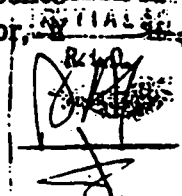
La RIO s'engage à soutenir Metaforia dans son projet d'implantation d'un Centre de divertissement à la RIO. Ainsi, dans le cadre du bail à être négocié, les Parties s'entendront pour collaborer de façon à mettre en œuvre concrètement des démarches communes (publicité, promotion, forfaits, etc.) visant à favoriser la venue du plus grand nombre de visiteurs au Centre de divertissement.

Article 13 Autres

La RIO a informé Metaforia que la RIO est liée par des clauses restrictives relativement aux services d'alimentation dans l'édifice, et la RIO s'engage à ce que Metaforia ne soit en rien liée ou limitée dans ses activités de restauration ou autre, par une telle restriction.

La présente entente et son contenu sont strictement confidentiels. La présente entente lie les Parties, sujet à l'approbation écrite du Conseil du trésor.

Entente RIO et Metaforia
99-07-12



l'approbation de la Société Générale de Financement du Québec et à l'obtention par Metaforia de son financement pour ce projet.

Il est convenu que les travaux d'aménagement du Centre de divertissement doivent être terminés au plus tard le 31 juillet 2000.

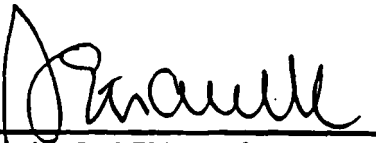
Les Parties reconnaissent que la RIO maintient ses activités dans le Stade et au Parc olympique pendant la durée de l'entente.

La présente entente est soumise aux lois du Québec et aux lois applicables du Parlement du Canada.

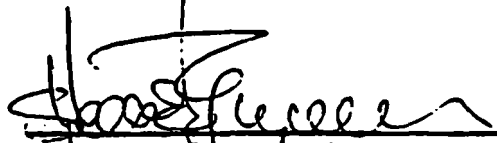
SIGNÉE À MONTRÉAL, Province de Québec, ce...12.....ième jour du mois de juillet 1999.

**LA RÉGIE DES INSTALLATIONS
OLYMPIQUES**

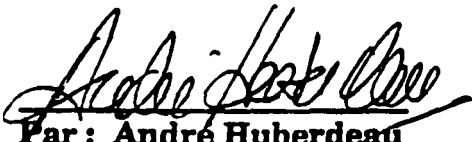
METAFORIA DIVERTISSEMENTS INC



Par : **André Tétrault**
Président et directeur général



Par : **Stéphanie Le Bouyonnec**
Président



Par : **André Huberdeau**
Vice-président, Développement des affaires

RÉGIE DES INSTALLATIONS OLYMPIQUES

Coûts reliés à l'aménagement d'espaces d'exposition dans le Stade olympique
pour compenser la fermeture de la surface centrale en hiver ainsi que les revenus
d'exposition pour l'année 1999-2000 Q # 25 (Demandes de renseignements particuliers)

A) Coûts

1998-1999(RIO)
1999-2000 Gouv.

Coûts d'aménagement du stationnement B1 et d'une partie du Centre sportif:

837 909 \$

Relocalisation des activités du Centre sportif

31 156 \$

Total

869 065 \$

B) Revenus des salons

1,8 million \$

C) Entente signées avec des exposants

Salon international de la Machinerie agricole
Salon international de l'auto
Exponautique internationale
Salon des véhicules récréatifs
Salon national de l'habitation et de l'aménagement extérieur
Salon national du Grand air
Salon des collectionneurs

Salon qui revient aux deux ans, l'édition 1999 n'était pas prévue.
Contrat signé mais annulé parce que nous ne pouvions livrer l'aire de jeu.
Idem
Idem
Tenu du 26 février au 7 mars 1999
Tenu du 18 au 22 mars 1999
Tenu du 15 au 17 octobre 1999